



Правовое управление правительства
Воронежской области

ЗАРЕГИСТРИРОВАНО

« 11 » 03 2026г.

Регистрационный номер № 212

**МИНИСТЕРСТВО
АРХИТЕКТУРЫ И ГРАДОСТРОИТЕЛЬСТВА
ВОРОНЕЖСКОЙ ОБЛАСТИ**

ПРИКАЗ

17.02.2026

№ 45-01-04/77

г. Воронеж

**О внесении изменений в правила землепользования и застройки
Бабяковского сельского поселения Новоусманского муниципального
района Воронежской области**

В соответствии с Градостроительным кодексом Российской Федерации, Федеральным законом от 06.10.2003 № 131-ФЗ «Об общих принципах организации местного самоуправления в Российской Федерации», законами Воронежской области от 07.07.2006 № 61-ОЗ «О регулировании градостроительной деятельности в Воронежской области», от 20.12.2018 № 173-ОЗ «О перераспределении полномочий по утверждению правил землепользования и застройки между органами местного самоуправления поселений Воронежской области, городского округа город Нововоронеж, Борисоглебского городского округа и исполнительными органами государственной власти Воронежской области», постановлением Правительства Воронежской области от 31.12.2014 № 1240 «Об утверждении Положения о министерстве архитектуры и градостроительства Воронежской области», на основании приказа министерства архитектуры и градостроительства Воронежской области от 20.08.2025 № 45-01-04/428 «О подготовке проекта о внесении изменений в правила землепользования и застройки Бабяковского сельского поселения Новоусманского

муниципального района Воронежской области», с учетом заключения о результатах публичных слушаний от 14.11.2025

п р и к а з ы в а ю:

1. Внести в правила землепользования и застройки Бабяковского сельского поселения Новоусманского муниципального района Воронежской области, утвержденные приказом департамента архитектуры и градостроительства Воронежской области от 18.06.2020 № 45-01-04/463 «Об утверждении правил землепользования и застройки Бабяковского сельского поселения Новоусманского муниципального района Воронежской области» (в редакции приказов департамента архитектуры и градостроительства Воронежской области от 31.03.2022 № 45-01-04/278, от 13.04.2023 № 45-01-04/267, от 23.06.2023 № 45-01-04/549, приказов министерства архитектуры и градостроительства Воронежской области от 08.12.2023 № 45-01-04/1243, от 12.02.2025 № 45-01-04/41, от 17.03.2025 № 45-01-04/127, от 18.08.2025 № 45-01-04/421, от 30.10.2025 № 45-01-04/541) (далее – Правила), следующие изменения:

1.1. В пункте 17 части II Правил:

1.1.1. В подпункте 1 карту градостроительного зонирования территории Бабяковского сельского поселения Новоусманского муниципального района Воронежской области изложить в редакции согласно приложению № 1 к настоящему приказу.

1.1.2. В подпункте 2 карту градостроительного зонирования с отображением зон с особыми условиями использования территории Бабяковского сельского поселения Новоусманского муниципального района Воронежской области изложить в редакции согласно приложению № 2 к настоящему приказу.

1.1.3. В подпункте 3 карту градостроительного зонирования с отображением зон приаэродромных территорий Бабяковского сельского поселения Новоусманского муниципального района Воронежской области изложить в редакции согласно приложению № 3 к настоящему приказу.

1.2. В пункте 18 части II Правил:

1.2.1. В таблице подпункта 1:

1.2.1.1. Строку четвертую изложить в следующей редакции:

«

Зона застройки малоэтажными жилыми домами	Ж2
---	----

».

1.2.1.2. После строки двадцатой дополнить строкой следующего содержания:

«

Зона туристической и санаторно-курортной деятельности	P2
---	----

».

1.2.2. В таблице подпункта 2:

1.2.2.1. Строку шестую изложить в следующей редакции:

«

Зона застройки малоэтажными жилыми домами посёлка 1-го отделения совхоза «Новоусманский»	Ж2/2
--	------

».

1.2.2.2. После строки тридцать третьей дополнить строкой следующего содержания:

«

Зона туристической и санаторно-курортной деятельности посёлка 2-го отделения совхоза «Новоусманский»	P2/3
--	------

».

1.3. В части III Правил:

1.3.1. В подпункте 2 пункта 19 после слов «обозначенной на карте градостроительного зонирования» дополнить словами «, за исключением случаев, предусмотренных федеральными законами».

1.3.2. Пункт 21 после подпункта 13 дополнить подпунктом 13¹ следующего содержания:

«13¹. Градостроительный регламент территориальной зоны Р2/3

№ п/п	Код ВРИ	Наименование ВРИ	Предельные (минимальные и (или) максимальные) размеры земельных участков, в том числе их площадь, м ²		Максимальный процент застройки в границах земельного участка	Предельное количество этажей или предельная высота зданий, строений, сооружений	Минимальные отступы от границ земельных участков в целях определения мест допустимого размещения зданий, строений, сооружений, за пределами которых запрещено строительство зданий, строений, сооружений
			min	max			
ОСНОВНЫЕ ВИДЫ РАЗРЕШЕННОГО ИСПОЛЬЗОВАНИЯ ЗЕМЕЛЬНЫХ УЧАСТКОВ И ОБЪЕКТОВ КАПИТАЛЬНОГО СТРОИТЕЛЬСТВА							
1	5.1.3	Площадки для занятий спортом	не подлежат установлению				3 метра
2	5.2	Природно-познавательный туризм	не подлежат установлению				
3	5.2.1	Туристическое обслуживание	не подлежат установлению		45%	3 этажа	3 метра
4	9.1	Охрана природных территорий	не подлежат установлению				
5	12.0	Земельные участки (территории) общего пользования	не подлежат установлению				
6	12.0.1	Улично-дорожная сеть	не подлежат установлению				
7	12.0.2	Благоустройство территории	не подлежат установлению				
УСЛОВНО РАЗРЕШЕННЫЕ ВИДЫ ИСПОЛЬЗОВАНИЯ ЗЕМЕЛЬНЫХ УЧАСТКОВ И ОБЪЕКТОВ КАПИТАЛЬНОГО СТРОИТЕЛЬСТВА							
8	3.1.1	Предоставление коммунальных услуг	не подлежат установлению				
9	4.4	Магазины	200	1000	60%	3 этажа	3 метра
10	4.6	Общественное питание	200	1000	50%	не подлежит установлению	3 метра
11	4.9.2	Стоянка транспортных средств	не подлежат установлению				3 метра

Ограничения использования земельных участков и объектов капитального строительства в зонах с особыми условиями использования территории устанавливаются в соответствии с законодательством

Российской Федерации. Перечень зон с особыми условиями использования территории и основания установления ограничений приведены в пункте 22 настоящих Правил.».

1.3.3. В графе 3 строки 4 таблицы пункта 22 слова «Постановление Правительства Воронежской области от 19.10.2010 № 879 «Об утверждении Порядка установления и использования придорожных полос автомобильных дорог общего пользования регионального или межмуниципального значения Воронежской области» исключить.

1.4. Графическое описание местоположения границ зоны застройки малоэтажными многоквартирными жилыми домами посёлка 1-го отделения совхоза «Новоусманский» - Ж2/2 приложения № 2 к Правилам изложить в редакции согласно приложению № 4 к настоящему приказу.

1.5. После описания местоположения границ зоны сельскохозяйственного использования в границе населенного пункта посёлка 2-го отделения совхоза «Новоусманский» - СХ1/3 приложения № 3 к Правилам дополнить графическим описанием местоположения границ зоны туристической и санаторно-курортной деятельности посёлка 2-го отделения совхоза «Новоусманский» - Р2/3, согласно приложению № 5 к настоящему приказу.

2. Настоящий приказ вступает в силу по истечении 10 дней со дня его официального опубликования.

3. Контроль исполнения настоящего приказа возложить на заместителя министра архитектуры и градостроительства Воронежской области – начальника отдела территориального планирования министерства архитектуры и градостроительства Воронежской области Беляеву С.М.

Министр архитектуры
и градостроительства
Воронежской области



А.А. Еренков



ПРАВИЛА ЗЕМЛЕПОЛЬЗОВАНИЯ И ЗАСТРОЙКИ

Карта градостроительного зонирования территории Бабяковского сельского поселения
Новоусманского муниципального района Воронежской области

УСЛОВНЫЕ ОБОЗНАЧЕНИЯ

Территориальные границы

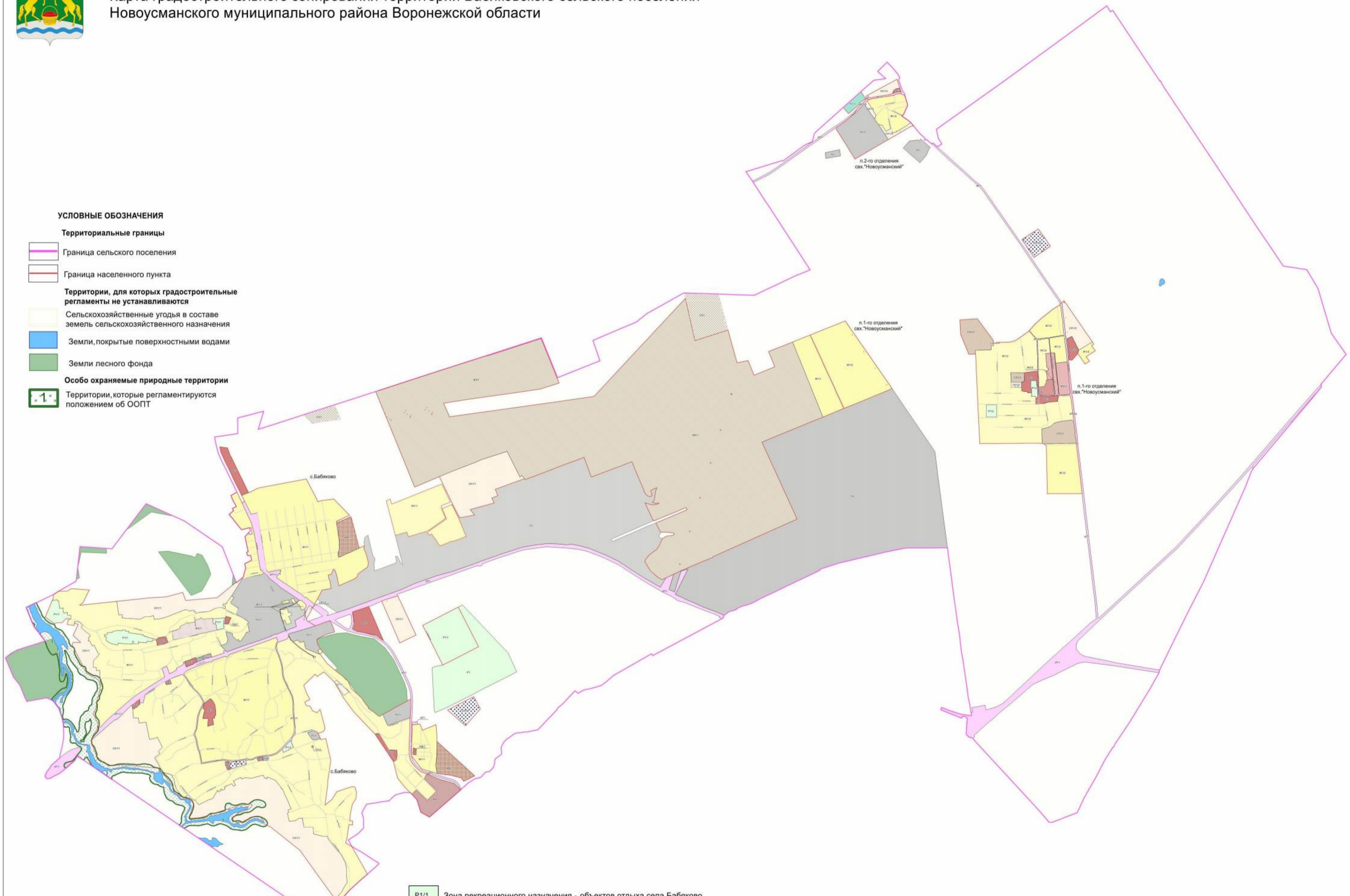
- Граница сельского поселения
- Граница населенного пункта

Территории, для которых градостроительные регламенты не устанавливаются

- Сельскохозяйственные угодья в составе земель сельскохозяйственного назначения
- Земли, покрытые поверхностными водами
- Земли лесного фонда

Особо охраняемые природные территории

- Территории, которые регламентируются положением об ООПТ



Территориальные зоны

- Ж1/1 Зона застройки индивидуальными жилыми домами села Бабяково
- Ж1/2 Зона застройки индивидуальными жилыми домами посёлка 1-го отделения совхоза "Новоусманский"
- Ж1/3 Зона застройки индивидуальными жилыми домами посёлка 2-го отделения совхоза "Новоусманский"
- Ж2/2 Зона застройки малоэтажными жилыми домами посёлка 1-го отделения совхоза "Новоусманский"
- Ж3/1 Зона застройки среднетажными жилыми домами села Бабяково
- Ж4/1 Зона застройки многоэтажными жилыми домами села Бабяково
- Ж5/1 Зона многофункциональной жилой застройки села Бабяково
- Ж6/1 Зона перспективной жилой застройки села Бабяково
- ОД/1 Общественно-деловая зона села Бабяково
- ОД/2 Общественно-деловая зона посёлка 1-го отделения совхоза "Новоусманский"
- ОД/3 Общественно-деловая зона посёлка 2-го отделения совхоза "Новоусманский"

- Р1/1 Зона рекреационного назначения - объектов отдыха села Бабяково
- Р1/2 Зона рекреационного назначения - объектов отдыха посёлка 1-го отделения совхоза "Новоусманский"
- Р1 Зона рекреационного назначения - объектов отдыха за границами населенных пунктов
- Р2/3 Зона туристической и санаторно-курортной деятельности посёлка 2-го отделения совхоза "Новоусманский" - Р2/3
- СХ1/1 Зона сельскохозяйственного использования в границах населенного пункта села Бабяково
- СХ1/2 Зона сельскохозяйственного использования в границах населенного пункта посёлка 1-го отделения совхоза "Новоусманский"
- СХ1/3 Зона сельскохозяйственного использования в границах населенного пункта посёлка 2-го отделения совхоза "Новоусманский"
- СХ2/2 Зона сельскохозяйственного производства посёлка 1-го отделения совхоза "Новоусманский"
- ИТ1/1 Зона улиц, дорог, инженерной и транспортной инфраструктуры села Бабяково
- ИТ1/2 Зона улиц, дорог, инженерной и транспортной инфраструктуры посёлка 1-го отделения совхоза "Новоусманский"
- ИТ1/3 Зона улиц, дорог, инженерной и транспортной инфраструктуры посёлка 2-го отделения совхоза "Новоусманский"
- ИТ1 Зона улиц, дорог, инженерной и транспортной инфраструктуры за границами населенных пунктов

- П1/1 Производственная зона села Бабяково
- П1/3 Производственная зона посёлка 2-го отделения совхоза "Новоусманский"
- П1 Производственная зона за границами населенных пунктов
- П2/1 Производственно-коммунальная зона села Бабяково
- РИ1/1 Зона ритуальных объектов села Бабяково
- РИ1/2 Зона ритуальных объектов посёлка 1-го отделения совхоза "Новоусманский"
- СО Зона садоводства и огородничества за границами населенных пунктов

- #### Объекты транспортной инфраструктуры
- Улично-дорожная сеть населенного пункта

МАСШТАБ 1:25000





ПРАВИЛА ЗЕМЛЕПОЛЬЗОВАНИЯ И ЗАСТРОЙКИ

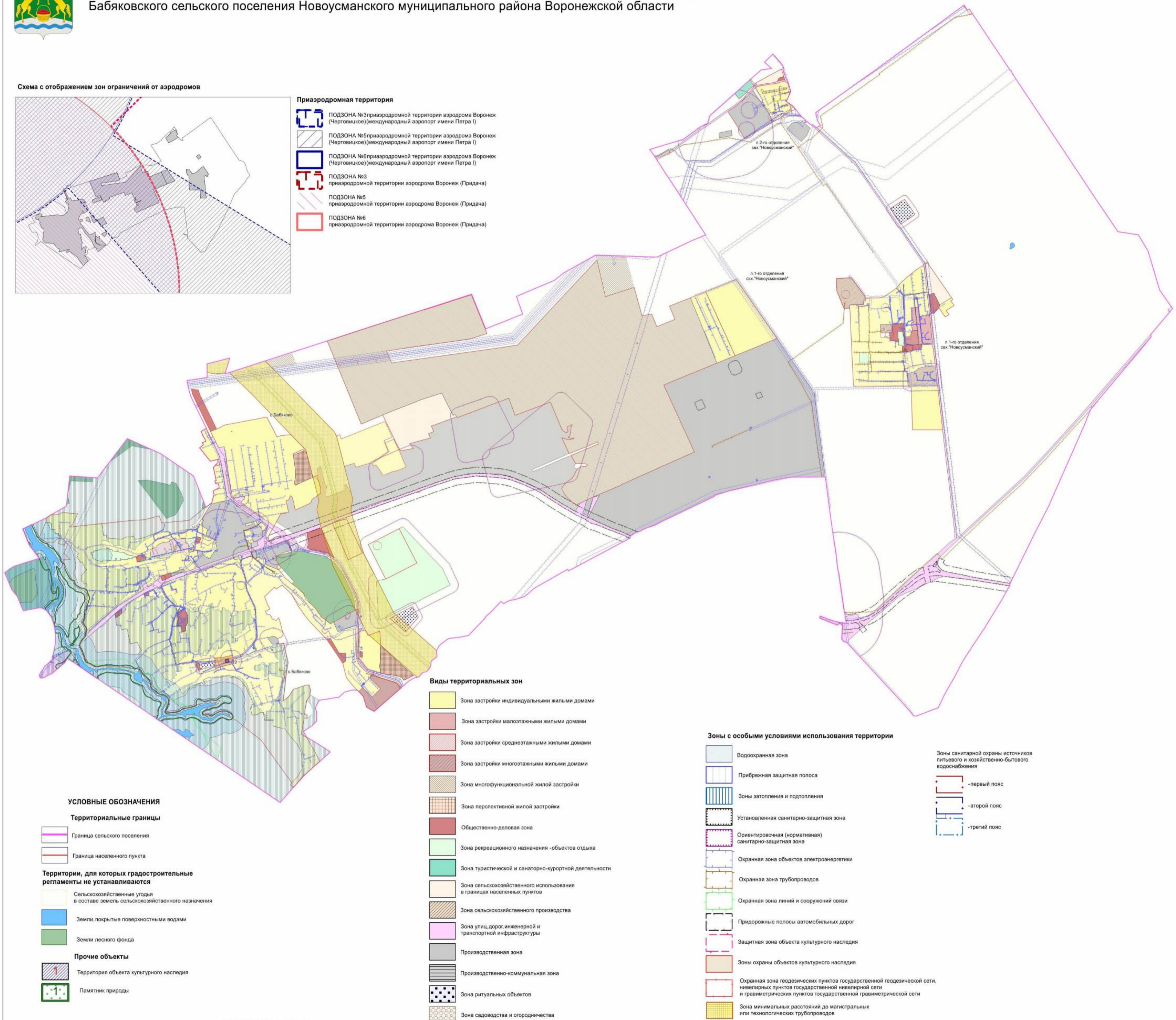
Карта градостроительного зонирования с отображением зон с особыми условиями использования территории
Бабяковского сельского поселения Новоусманского муниципального района Воронежской области

Схема с отображением зон ограничений от аэродромов



Приаэродромная территория

- ПОДЗОНА №3 приаэродромной территории аэродрома Воронеж (Чертовичское) (международный аэропорт имени Петра I)
- ПОДЗОНА №5 приаэродромной территории аэродрома Воронеж (Чертовичское) (международный аэропорт имени Петра I)
- ПОДЗОНА №6 приаэродромной территории аэродрома Воронеж (Чертовичское) (международный аэропорт имени Петра I)
- ПОДЗОНА №3 приаэродромной территории аэродрома Воронеж (Придача)
- ПОДЗОНА №5 приаэродромной территории аэродрома Воронеж (Придача)
- ПОДЗОНА №6 приаэродромной территории аэродрома Воронеж (Придача)



Виды территориальных зон

- Зона застройки индивидуальными жилыми домами
- Зона застройки малоэтажными жилыми домами
- Зона застройки среднетажными жилыми домами
- Зона застройки многоэтажными жилыми домами
- Зона multifunctional residential development
- Зона перспективной жилой застройки
- Общественно-деловая зона
- Зона рекреационного назначения - объектов отдыха
- Зона туристической и санаторно-курортной деятельности
- Зона сельскохозяйственного использования в границах населенных пунктов
- Зона сельскохозяйственного производства
- Зона улиц, дорог, инженерной и транспортной инфраструктуры
- Производственная зона
- Производственно-коммунальная зона
- Зона ритуальных объектов
- Зона садоводства и огородничества

Зоны с особыми условиями использования территории

- Водоохранная зона
- Прибрежная защитная полоса
- Зоны затопления и подтопления
- Установленная санитарно-защитная зона
- Ориентировочная (нормативная) санитарно-защитная зона
- Охранная зона объектов электроэнергетики
- Охранная зона трубопроводов
- Охранная зона линий и сооружений связи
- Придорожные полосы автомобильных дорог
- Защитная зона объекта культурного наследия
- Зоны охраны объектов культурного наследия
- Охранная зона геодезических пунктов государственной геодезической сети, нивелирных пунктов государственной нивелирной сети и гравиметрических пунктов государственной гравиметрической сети
- Зона минимальных расстояний до магистральных или технологических трубопроводов

Зоны санитарной охраны источников питьевого и хозяйственно-бытового водоснабжения

- первый пояс
- второй пояс
- третий пояс

УСЛОВНЫЕ ОБОЗНАЧЕНИЯ

Территориальные границы

- Граница сельского поселения
- Граница населенного пункта

Территории, для которых градостроительные регламенты не устанавливаются

- Сельскохозяйственные угодья в составе земель сельскохозяйственного назначения
- Земли, покрытые поверхностными водами
- Земли лесного фонда

Прочие объекты

- Территория объекта культурного наследия
- Памятник природы

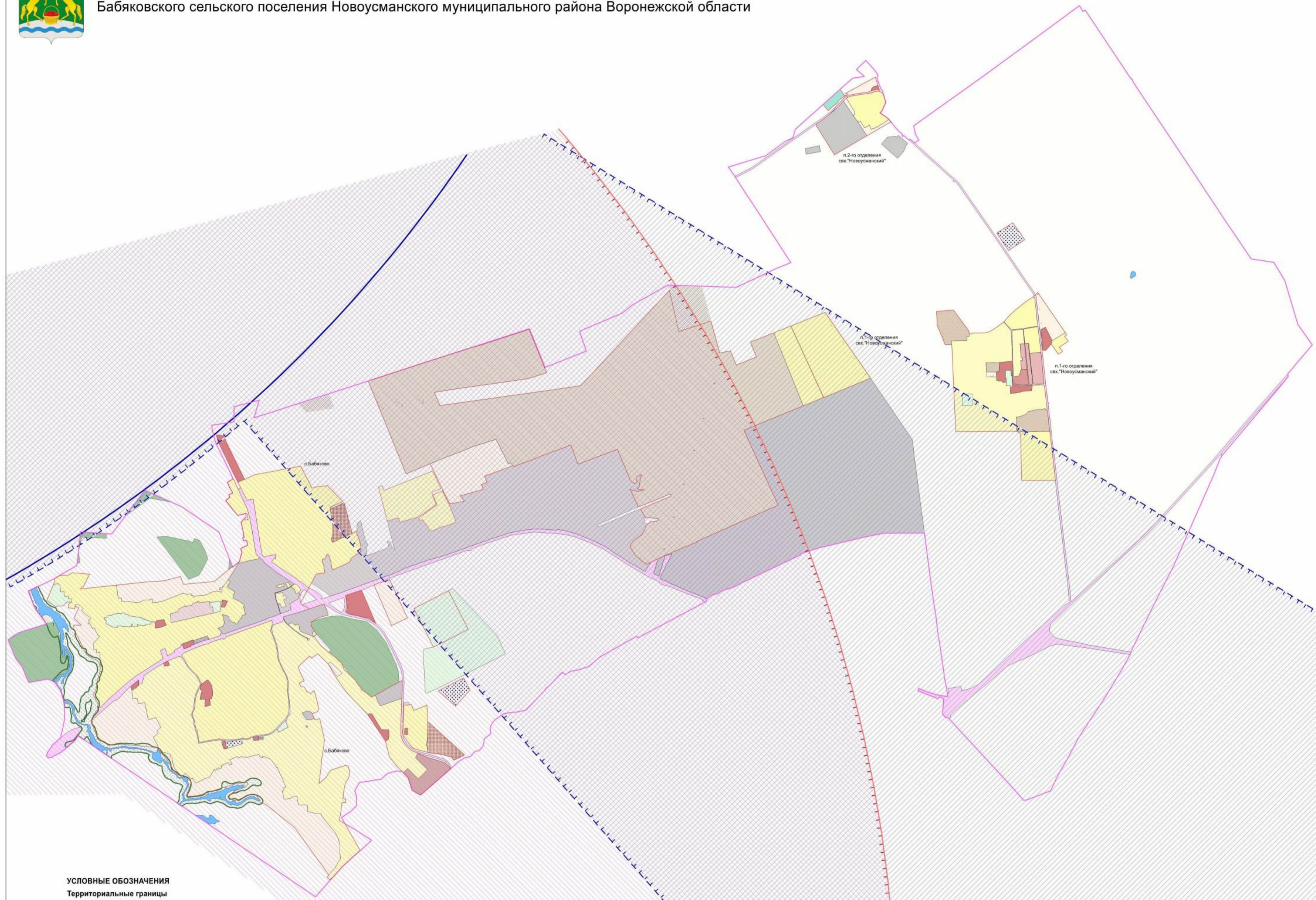
МАСШТАБ 1:25000





ПРАВИЛА ЗЕМЛЕПОЛЬЗОВАНИЯ И ЗАСТРОЙКИ

Карта градостроительного зонирования с отображением зон приаэродромных территорий
Бабьяковского сельского поселения Новоусманского муниципального района Воронежской области



УСЛОВНЫЕ ОБОЗНАЧЕНИЯ

Территориальные границы

- Граница сельского поселения
- Граница населенного пункта

Территории, для которых градостроительные регламенты не устанавливаются

- Сельскохозяйственные угодья в составе земель сельскохозяйственного назначения
- Земли, покрытые поверхностными водами
- Земли лесного фонда

Виды территориальных зон

- Зона застройки индивидуальными жилыми домами
- Зона застройки малоэтажными жилыми домами
- Зона застройки среднеэтажными жилыми домами
- Зона застройки многоэтажными жилыми домами
- Зона многофункциональной жилой застройки

- Зона перспективной жилой застройки
- Общественно-деловая зона
- Зона рекреационного назначения - объектов отдыха
- Зона туристической и санаторно-курортной деятельности
- Зона сельскохозяйственного использования в границах населенных пунктов
- Зона сельскохозяйственного производства
- Зона улиц, дорог, инженерной и транспортной инфраструктуры
- Производственная зона
- Производственно-коммунальная зона
- Зона ритуальных объектов
- Зона садоводства и огородничества

Приаэродромная территория

- ПОДЗОНА №3 приаэродромной территории аэродрома Воронеж (Придача)
- ПОДЗОНА №3 приаэродромной территории аэродрома Воронеж (Чертовицкое) (международный аэропорт имени Петра I)
- ПОДЗОНА №5 приаэродромной территории аэродрома Воронеж (Придача)
- ПОДЗОНА №5 приаэродромной территории аэродрома Воронеж (Чертовицкое) (международный аэропорт имени Петра I)
- ПОДЗОНА №6 приаэродромной территории аэродрома Воронеж (Чертовицкое) (международный аэропорт имени Петра I)
- ПОДЗОНА №6 приаэродромной территории аэродрома Воронеж (Придача)

Особо охраняемые природные территории

- Территории, которые регламентируются положением об ООПТ

МАСШТАБ 1:25000
0 250 500 1500 2500 м



Приложение № 4
к приказу министерства
архитектуры и градостроительства
Воронежской области
от 17.02.2026 № 45-01-04/77

«ГРАФИЧЕСКОЕ ОПИСАНИЕ

местоположения границ

Зона застройки малоэтажными жилыми домами
посёлка 1-го отделения совхоза «Новоусманский» - Ж2/2

(наименование объекта, местоположение границ которого описано
(далее - объект)

Раздел 1

Сведения об объекте		
№ п/п	Характеристики объекта	Описание характеристик
1	2	3
1	Местоположение объекта	Воронежская область, Новоусманский муниципальный район, Бабяковское сельское поселение, посёлок 1-го отделения совхоза «Новоусманский»
2	Площадь объекта \pm величина погрешности определения площади ($P \pm \text{Дельта } P$)	-
3	Иные характеристики объекта	-

Раздел 2

Сведения о местоположении границ объекта					
1. Система координат: -					
2. Сведения о характерных точках границ объекта					
Обозначение характерных точек границ	Координаты, м		Метод определения координат характерной точки	Средняя квадратическая погрешность положения характерной точки (Mt), м	Описание обозначения точки на местности (при наличии)
	X	Y			
1	2	3	4	5	6
-	-	-	-	-	-
3. Сведения о характерных точках части (частей) границы объекта					
Обозначение характерных точек части границы	Координаты, м		Метод определения координат характерной точки	Средняя квадратическая погрешность положения характерной точки (Mt), м	Описание обозначения точки на местности (при наличии)
	X	Y			
1	2	3	4	5	6
Часть №					
-	-	-	-	-	-

Раздел 3

Сведения о местоположении измененных (уточненных) границ объекта							
1. Система координат: МСК - 36, зона 1							
2. Сведения о характерных точках границ объекта							
Обозначение характерных точек границ	Существующие координаты, м		Измененные (уточненные) координаты, м		Метод определения координат характерной точки	Средняя квадрати- ческая погреш- ность положен ия характер- ной точки (Mt), м	Описание обозначен ия точки на местности (при наличии)
	X	Y	X	Y			
1	2	3	4	5	6	7	8
1	519728.03	1319967.23	-	-	Картометрический	5.00	-
2	519731.77	1320016.39	-	-	Картометрический	5.00	-
3	519715.03	1320018.11	-	-	Аналитический	0.10	-
4	519715.11	1320019.51	-	-	Аналитический	0.10	-
5	519683.79	1320021.31	-	-	Аналитический	0.10	-
6	519640.77	1320025.70	-	-	Аналитический	0.10	-
7	519551.25	1320035.00	-	-	Аналитический	0.10	-
8	519539.50	1320036.22	-	-	Аналитический	0.10	-
9	519514.88	1320038.68	-	-	Аналитический	0.10	-
10	519453.88	1320045.01	-	-	Аналитический	0.10	-
11	519451.79	1320005.91	-	-	Картометрический	5.00	-
12	519450.64	1319985.62	-	-	Картометрический	5.00	-
13	519547.63	1319974.17	-	-	Аналитический	0.10	-
14	519550.22	1319996.99	-	-	Аналитический	0.10	-
15	519560.84	1319995.74	-	-	Аналитический	0.10	-
16	519560.75	1319996.65	-	-	Аналитический	0.10	-
17	519561.17	1320000.65	-	-	Аналитический	0.10	-
18	519567.14	1319999.73	-	-	Аналитический	0.10	-
19	519566.76	1319995.79	-	-	Аналитический	0.10	-
20	519566.80	1319995.04	-	-	Аналитический	0.10	-
21	519566.31	1319991.07	-	-	Аналитический	0.10	-
22	519575.23	1319989.33	-	-	Аналитический	0.10	-
23	519581.22	1319988.96	-	-	Аналитический	0.10	-
24	519580.98	1319984.97	-	-	Аналитический	0.10	-
25	519581.91	1319978.68	-	-	Аналитический	0.10	-
26	519649.03	1319974.06	-	-	Аналитический	0.10	-
27	519652.02	1319973.85	-	-	Аналитический	0.10	-
28	519706.58	1319970.11	-	-	Аналитический	0.10	-
29	519707.57	1319970.48	-	-	Картометрический	5.00	-
30	519713.22	1319969.77	-	-	Картометрический	5.00	-
31	519718.71	1319969.04	-	-	Картометрический	5.00	-
1	519728.03	1319967.23	-	-	Картометрический	5.00	-

1	2	3	4	5	6	7	8
32	519732.22	1320022.36	-	-	Картометрический	5.00	-
33	519734.85	1320057.04	-	-	Аналитический	0.10	-
34	519734.97	1320058.10	-	-	Картометрический	5.00	-
35	519733.03	1320058.34	-	-	Аналитический	0.10	-
36	519411.51	1320093.57	-	-	Аналитический	0.10	-
37	519389.20	1320096.90	-	-	Аналитический	0.10	-
38	519380.39	1320098.04	-	-	Аналитический	0.10	-
39	519374.22	1320098.72	-	-	Аналитический	0.10	-
40	519354.74	1320099.28	-	-	Аналитический	0.10	-
41	519295.58	1320104.17	-	-	Аналитический	0.10	-
42	519290.98	1320102.89	-	-	Аналитический	0.10	-
43	519289.93	1320071.95	-	-	Аналитический	0.10	-
44	519292.03	1320070.86	-	-	Аналитический	0.10	-
45	519296.91	1320069.39	-	-	Аналитический	0.10	-
46	519374.54	1320059.72	-	-	Аналитический	0.10	-
47	519462.70	1320049.83	-	-	Аналитический	0.10	-
48	519541.05	1320041.70	-	-	Аналитический	0.10	-
49	519634.03	1320032.27	-	-	Аналитический	0.10	-
32	519732.22	1320022.36	-	-	Картометрический	5.00	-
50	519626.81	1320074.73	-	-	Картометрический	5.00	-
51	519640.92	1320194.54	-	-	Картометрический	5.00	-
52	519600.70	1320198.80	-	-	Картометрический	5.00	-
53	519517.12	1320207.72	-	-	Картометрический	5.00	-
54	519403.12	1320219.49	-	-	Картометрический	5.00	-
55	519364.27	1320223.51	-	-	Картометрический	5.00	-
56	519303.37	1320229.80	-	-	Аналитический	0.10	-
57	519298.61	1320228.68	-	-	Аналитический	0.10	-
58	519300.41	1320227.82	-	-	Аналитический	0.10	-
59	519297.36	1320221.41	-	-	Аналитический	0.10	-
60	519294.23	1320199.24	-	-	Аналитический	0.10	-
61	519291.33	1320113.18	-	-	Аналитический	0.10	-
62	519295.84	1320110.16	-	-	Аналитический	0.10	-
63	519338.08	1320106.14	-	-	Аналитический	0.10	-
64	519354.74	1320104.28	-	-	Аналитический	0.10	-
65	519374.39	1320103.71	-	-	Аналитический	0.10	-
66	519389.78	1320101.87	-	-	Аналитический	0.10	-
67	519412.29	1320097.70	-	-	Аналитический	0.10	-
68	519423.76	1320096.33	-	-	Аналитический	0.10	-
69	519511.79	1320087.02	-	-	Аналитический	0.10	-
50	519626.81	1320074.73	-	-	Картометрический	5.00	-
3. Сведения о характерных точках части (частей) границы объекта							
Часть №							
-	-	-	-	-	-	-	-

».

Приложение № 5
к приказу министерства
архитектуры и градостроительства
Воронежской области
от 17.02.2026 № 45-01-04/77

«ГРАФИЧЕСКОЕ ОПИСАНИЕ

местоположения границ

Зона туристической и санаторно-курортной деятельности посёлка 2-го отделения совхоза
«Новоусманский» - Р2/3

(наименование объекта, местоположение границ которого описано
(далее - объект)

Раздел I

Сведения об объекте		
№ п/п	Характеристики объекта	Описание характеристик
1	2	3
1	Местоположение объекта	Воронежская область, Новоусманский муниципальный район, Бабяковское сельское поселение, посёлок 2-го отделения совхоза «Новоусманский»
2	Площадь объекта ± величина погрешности определения площади ($P \pm \Delta P$)	-
3	Иные характеристики объекта	-

Раздел 2

Сведения о местоположении границ объекта					
1. Система координат: МСК - 36, зона 1					
2. Сведения о характерных точках границ объекта					
Обозначение характерных точек границ	Координаты, м		Метод определения координат характерной точки	Средняя квадратическая погрешность положения характерной точки (Mt), м	Описание обозначения точки на местности (при наличии)
	X	Y			
1	2	3	4	5	6
1	522317.20	1317836.46	Аналитический	0.10	-
2	522252.14	1317891.24	Аналитический	0.10	-
3	522311.26	1317959.85	Аналитический	0.10	-
4	522328.08	1317985.38	Аналитический	0.10	-
5	522369.45	1318013.91	Аналитический	0.10	-
6	522408.31	1318070.33	Аналитический	0.10	-
7	522484.59	1318024.23	Аналитический	0.10	-
1	522317.20	1317836.46	Аналитический	0.10	-
3. Сведения о характерных точках части (частей) границы объекта					
Обозначение характерных точек части границы	Координаты, м		Метод определения координат характерной точки	Средняя квадратическая погрешность положения характерной точки (Mt), м	Описание обозначения точки на местности (при наличии)
	X	Y			
1	2	3	4	5	6
Часть №					
-	-	-	-	-	-

Раздел 3

Сведения о местоположении измененных (уточненных) границ объекта							
1. Система координат: -							
2. Сведения о характерных точках границ объекта							
Обозначение характерных точек границ	Существующие координаты, м		Измененные (уточненные) координаты, м		Метод определения координат характерной точки	Средняя квадратическая погрешность положения характерной точки (Mt), м	Описание обозначения точки на местности (при наличии)
	X	Y	X	Y			
1	2	3	4	5	6	7	8
-	-	-	-	-	-	-	-
3. Сведения о характерных точках части (частей) границы объекта							
Часть №							
-	-	-	-	-	-	-	-

».