



**МИНИСТЕРСТВО
АРХИТЕКТУРЫ И ГРАДОСТРОИТЕЛЬСТВА
ВОРОНЕЖСКОЙ ОБЛАСТИ**

ПРИКАЗ

13.01.2026

№ 45-01-04/1

г. Воронеж

**О внесении изменений в правила землепользования и застройки
Морозовского сельского поселения Россошанского муниципального
района Воронежской области**

В соответствии с Градостроительным кодексом Российской Федерации, Федеральными законами от 04.08.2023 № 438-ФЗ «О внесении изменений в Градостроительный кодекс Российской Федерации и отдельные законодательные акты Российской Федерации», от 06.10.2003 № 131-ФЗ «Об общих принципах организации местного самоуправления в Российской Федерации», законами Воронежской области от 07.07.2006 № 61-ОЗ «О регулировании градостроительной деятельности в Воронежской области», от 20.12.2018 № 173-ОЗ «О перераспределении полномочий по утверждению правил землепользования и застройки между органами местного самоуправления поселений Воронежской области, городского округа город Нововоронеж, Борисоглебского городского округа и исполнительными органами государственной власти Воронежской области», постановлением Правительства Воронежской области от 31.12.2014 № 1240 «Об утверждении Положения о министерстве архитектуры и градостроительства Воронежской области», на основании приказов министерства архитектуры и градостроительства Воронежской области от 04.10.2024 № 45-01-04/420 «О подготовке проекта о внесении изменений в правила землепользования и

застройки Морозовского сельского поселения Россошанского муниципального района Воронежской области», от 20.01.2025 № 45-01-04/13 «О подготовке проекта о внесении изменений в правила землепользования и застройки Морозовского сельского поселения Россошанского муниципального района Воронежской области», от 28.03.2025 № 45-01-04/171 «О подготовке проекта о внесении изменений в правила землепользования и застройки Морозовского сельского поселения Россошанского муниципального района Воронежской области», решения Управления Росреестра по Воронежской области о необходимости устранения реестровой ошибки в сведениях Единого государственного реестра недвижимости от 26.03.2024 № 26, решений филиала ППК «Роскадастр» по Воронежской области о необходимости устранения реестровой ошибки в сведениях Единого государственного реестра недвижимости от 17.12.2024 № 61, от 24.03.2025 № 10, уведомлений филиала ППК «Роскадастр» по Воронежской области от 08.11.2024 № 11-2495з/24, № 11-2501з/24, от 13.11.2024 № 11-2562з/24, с учетом заключений о результатах публичных слушаний от 28.03.2025, от 16.05.2025

п р и к а з ы в а ю:

1. Внести в правила землепользования и застройки Морозовского сельского поселения Россошанского муниципального района Воронежской области, утвержденные приказом департамента архитектуры и градостроительства Воронежской области от 09.03.2021 № 45-01-04/184 «Об утверждении правил землепользования и застройки Морозовского сельского поселения Россошанского муниципального района Воронежской области» (в редакции приказов департамента архитектуры и градостроительства Воронежской области от 31.05.2022 № 45-01-04/527, от 30.01.2023 № 45-01-04/59, приказа министерства архитектуры и градостроительства Воронежской области от 30.09.2024 № 45-01-04/406) (далее – Правила) следующие изменения:

1.1. В части I Правил:

1.1.1. Абзац третий подпункта 2 пункта 4 раздела 1 исключить.

1.1.2. Раздел 3 признать утратившим силу.

1.2. В пункте 17 части II Правил:

1.2.1. В подпункте 1 карту градостроительного зонирования территории Морозовского сельского поселения Россошанского муниципального района Воронежской области изложить в редакции согласно приложению № 1 к настоящему приказу.

1.2.2. В подпункте 2 карту градостроительного зонирования с отображением зон с особыми условиями использования территории Морозовского сельского поселения Россошанского муниципального района Воронежской области изложить в редакции согласно приложению № 2 к настоящему приказу.

1.3. В пункте 18 части II Правил:

1.3.1. Таблицу подпункта 1 после строки пятнадцатой дополнить строкой следующего содержания:

«

Зона размещения мини-элеватора	CX5
--------------------------------	------------

».

1.3.2. В таблице подпункта 2:

1.3.2.1. После строки тридцать второй дополнить строкой следующего содержания:

«

Зона размещения мини-элеватора за границами населенных пунктов	CX5
--	------------

».

1.3.2.2. После строки тридцать шестой дополнить строкой следующего содержания:

«

Зона ритуальных объектов хутора Богоносово	СН1/3
--	--------------

».

1.4. В части III Правил:

1.4.1. В подпункте 2 пункта 19 после слов «обозначенной на карте градостроительного зонирования» дополнить словами «, за исключением случаев, предусмотренных федеральными законами».

1.4.2. В пункте 21:

1.4.2.1. В таблице подпункта 1 строку 36¹ исключить.

1.4.2.2. В таблице подпункта 6 строку 14 исключить.

1.4.2.3. После подпункта 8¹ дополнить подпунктом 8² следующего содержания:

«8². Градостроительный регламент территориальной зоны СХ5

№ п/п	Код ВРИ	Наименование ВРИ	Предельные (минимальные и (или) максимальные) размеры земельных участков, в том числе их площадь, м ²		Максимальный процент застройки в границах земельного участка	Предельное количество этажей или предельная высота зданий, строений, сооружений	Минимальные отступы от границ земельных участков в целях определения мест допустимого размещения зданий, строений, сооружений, за пределами которых запрещено строительство зданий, строений, сооружений
			min	max			
ОСНОВНЫЕ ВИДЫ РАЗРЕШЕННОГО ИСПОЛЬЗОВАНИЯ ЗЕМЕЛЬНЫХ УЧАСТКОВ И ОБЪЕКТОВ КАПИТАЛЬНОГО СТРОИТЕЛЬСТВА							
1	1.15	Хранение и переработка сельскохозяйственной продукции	не подлежат установлению				3 метра
2	1.18	Обеспечение сельскохозяйственного производства	не подлежат установлению				3 метра
3	3.1.1	Предоставление коммунальных услуг	не подлежат установлению				
4	3.1.2	Административные здания организаций, обеспечивающих предоставление коммунальных услуг	не подлежат установлению		60%	не подлежит установлению	3 метра
5	6.9	Склад	не подлежат установлению		60%	не подлежит установлению	3 метра
6	6.9.1	Складские площадки	не подлежат установлению				
7	12.0	Земельные участки (территории) общего пользования	не подлежат установлению				
8	12.0.1	Улично-дорожная сеть	не подлежат установлению				
9	12.0.2	Благоустройство территории	не подлежат установлению				
УСЛОВНО РАЗРЕШЕННЫЕ ВИДЫ ИСПОЛЬЗОВАНИЯ ЗЕМЕЛЬНЫХ УЧАСТКОВ И							

№ п/п	Код ВРИ	Наименование ВРИ	Предельные (минимальные и (или) максимальные) размеры земельных участков, в том числе их площадь, м ²		Максимальный процент застройки в границах земельного участка	Предельное количество этажей или предельная высота зданий, строений, сооружений	Минимальные отступы от границ земельных участков в целях определения мест допустимого размещения зданий, строений, сооружений, за пределами которых запрещено строительство зданий, строений, сооружений
			min	max			
ОБЪЕКТОВ КАПИТАЛЬНОГО СТРОИТЕЛЬСТВА							
10	2.7.1	Хранение автотранспорта	не подлежат установлению				1 метр

Ограничения использования земельных участков и объектов капитального строительства в зонах с особыми условиями использования территории устанавливаются в соответствии с законодательством Российской Федерации. Перечень зон с особыми условиями использования территории и основания установления ограничений приведены в пункте 22 настоящих Правил.».

1.4.2.4. Наименование подпункта 10 изложить в следующей редакции:

«10. Градостроительный регламент территориальных зон СН1/1, СН1/3, СН1/4, СН1/5, СН1».

1.4.3. В таблице пункта 22:

1.4.3.1. Графу 2 строки 3 изложить в следующей редакции:

«Охранная зона трубопроводов (газопроводов, нефтепроводов и нефтепродуктопроводов, трубопроводов для продуктов переработки нефти и газа, аммиакопроводов)».

1.4.3.2 Строку 9 изложить в следующей редакции:

«

9	Санитарно-защитная зона	Постановление Правительства Российской Федерации от 03.03.2018 № 222 «Об утверждении Правил установления санитарно-защитных зон и использования земельных участков, расположенных в границах санитарно-защитных зон»
---	-------------------------	--

		Решение Федеральной службы по надзору в сфере защиты прав потребителей и благополучия человека от 25.10.2021 № 214 – РСЗЗ «Об установлении санитарно-защитной зоны для промышленной площадки № 1 АО «Минудобрения»
--	--	--

».

1.4.3.3. Графу 2 строки 11 изложить в следующей редакции:

«Зона минимальных расстояний до магистральных или технологических трубопроводов (газопроводов, нефтепроводов и нефтепродуктопроводов, трубопроводов для продуктов переработки нефти и газа, аммиакопроводов)».

1.5. Описание местоположения границ зоны сельскохозяйственного использования в границах населенного пункта села Морозовка - СХ1/1 приложения № 1 к Правилам изложить в редакции согласно приложению № 3 к настоящему приказу.

1.6. В приложении № 3 к Правилам:

1.6.1. Описание местоположения границ зоны застройки индивидуальными жилыми домами хутора Богоносоро - Ж1/3 изложить в редакции согласно приложению № 4 к настоящему приказу.

1.6.2. После описания местоположения границ зоны улиц, дорог, инженерной и транспортной инфраструктуры хутора Богоносоро - ИТ1/3 дополнить графическим описанием местоположения границ зоны ритуальных объектов хутора Богоносоро - СН1/3 согласно приложению № 5 к настоящему приказу.

1.7. В приложении № 5 к Правилам:

1.7.1. Описание местоположения границ зоны застройки индивидуальными жилыми домами села Лебедь-Сергеевка - Ж1/5 изложить в редакции согласно приложению № 6 к настоящему приказу.

1.7.2. Описание местоположения границ общественно-деловой зоны села Лебедь-Сергеевка - ОД/5 изложить в редакции согласно приложению № 7 к настоящему приказу.

1.7.3. Описание местоположения границ зоны сельскохозяйственного использования в границах населенного пункта села Лебедь-Сергеевка -

СХ1/5 изложить в редакции согласно приложению № 8 к настоящему приказу.

1.7.4. Описание местоположения границ зоны сельскохозяйственного производства села Лебедь-Сергеевка - СХ2/5 изложить в редакции согласно приложению № 9 к настоящему приказу.

1.7.5. Описание местоположения границ зоны ритуальных объектов села Лебедь-Сергеевка - СН1/5 изложить в редакции согласно приложению № 10 к настоящему приказу.

1.8. В приложении № 7 к Правилам:

1.8.1. Описание местоположения границ зоны железнодорожного транспорта за границами населенных пунктов - ИТ2 изложить в редакции согласно приложению № 11 к настоящему приказу.

1.8.2. Описание местоположения границ зоны животноводства за границами населенных пунктов – СХ3 изложить в редакции согласно приложению № 12 к настоящему приказу.

1.8.3. После описания местоположения границ зоны животноводства за границами населенных пунктов – СХ3 дополнить графическим описанием зоны размещения мини-элеватора за границами населенных пунктов - СХ5 согласно приложению № 13 к настоящему приказу.

1.8.4. Описание местоположения границ зоны ритуальных объектов за границами населенных пунктов - СН1 изложить в редакции согласно приложению № 14 к настоящему приказу.

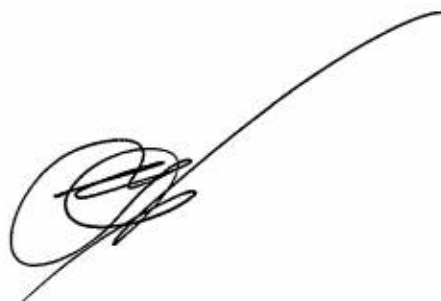
1.8.5. Описание местоположения границ зоны садоводства и огородничества за границами населенных пунктов - СО1 изложить в редакции согласно приложению № 15 к настоящему приказу.

2. Настоящий приказ вступает в силу по истечении 10 дней со дня его официального опубликования, за исключением пунктов 1.1.1, 1.1.2 и 1.4.1, которые вступают в силу с 01.03.2026.

3. Контроль исполнения настоящего приказа возложить на заместителя министра архитектуры и градостроительства Воронежской

области – начальника отдела территориального планирования министерства архитектуры и градостроительства Воронежской области Беляеву С.М.

Министр архитектуры
и градостроительства
Воронежской области

A handwritten signature in black ink, consisting of a large, stylized initial 'E' followed by a long, sweeping horizontal line that extends to the right.

А.А. Еренков



ПРАВИЛА ЗЕМЛЕПОЛЬЗОВАНИЯ И ЗАСТРОЙКИ

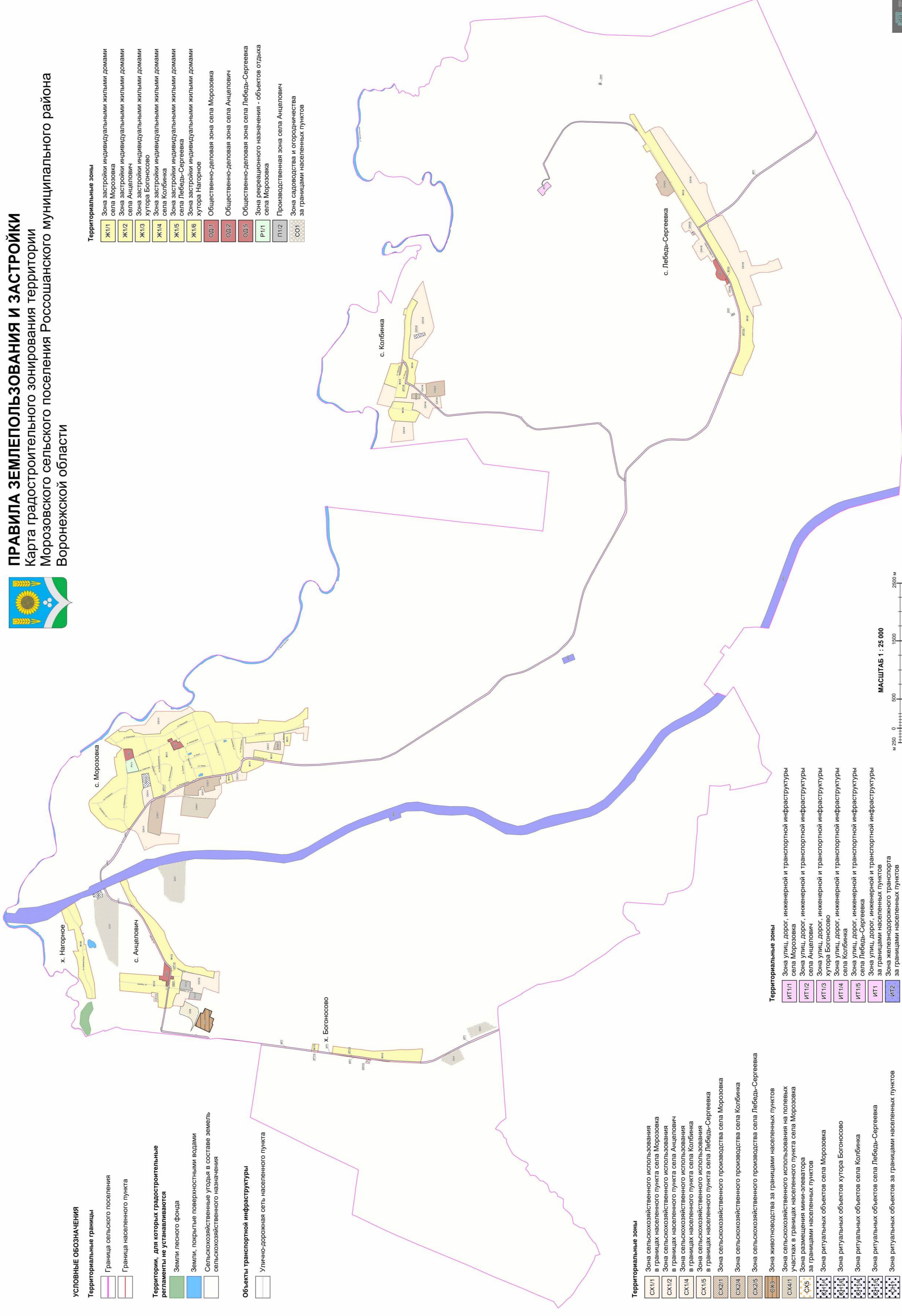
Карта градостроительного зонирования территории Морозовского сельского поселения Россошанского муниципального района Воронежской области

УСЛОВНЫЕ ОБОЗНАЧЕНИЯ

- Территориальные границы**
- Граница сельского поселения
 - Граница населенного пункта
- Территории, для которых градостроительные регламенты не устанавливаются**
- Земли лесного фонда
 - Земли, покрытые поверхностными водами
 - Сельскохозяйственные угодья в составе земель сельскохозяйственного назначения
- Объекты транспортной инфраструктуры**
- Улично-дорожная сеть населенного пункта

Территориальные зоны

- Ж1/1 Зона застройки индивидуальными жилыми домами села Морозовка
- Ж1/2 Зона застройки индивидуальными жилыми домами села Анцелович
- Ж1/3 Зона застройки индивидуальными жилыми домами хутора Богоносowo
- Ж1/4 Зона застройки индивидуальными жилыми домами села Колбинка
- Ж1/5 Зона застройки индивидуальными жилыми домами села Лебедь-Сергеевка
- Ж1/6 Зона застройки индивидуальными жилыми домами хутора Нагорное
- ОД1/1 Общественно-деловая зона села Морозовка
- ОД2/1 Общественно-деловая зона села Анцелович
- ОД5/1 Общественно-деловая зона села Лебедь-Сергеевка
- Р1/1 Зона рекреационного назначения - объектов отдыха села Морозовка
- П1/2 Производственная зона села Анцелович
- СО1 Зона садоводства и огородничества за границами населенных пунктов



Территориальные зоны

- ИТ1/1 Зона улиц, дорог, инженерной и транспортной инфраструктуры села Морозовка
- ИТ1/2 Зона улиц, дорог, инженерной и транспортной инфраструктуры села Анцелович
- ИТ1/3 Зона улиц, дорог, инженерной и транспортной инфраструктуры хутора Богоносowo
- ИТ1/4 Зона улиц, дорог, инженерной и транспортной инфраструктуры села Колбинка
- ИТ1/5 Зона улиц, дорог, инженерной и транспортной инфраструктуры села Лебедь-Сергеевка
- ИТ1 Зона улиц, дорог, инженерной и транспортной инфраструктуры за границами населенных пунктов
- ИТ2 Зона железнодорожного транспорта за границами населенных пунктов

Территориальные зоны

- СХ1/1 Зона сельскохозяйственного использования в границах населенного пункта села Морозовка
- СХ1/2 Зона сельскохозяйственного использования в границах населенного пункта села Анцелович
- СХ1/4 Зона сельскохозяйственного использования в границах населенного пункта села Колбинка
- СХ1/5 Зона сельскохозяйственного использования в границах населенного пункта села Лебедь-Сергеевка
- СХ2/1 Зона сельскохозяйственного производства села Морозовка
- СХ2/4 Зона сельскохозяйственного производства села Колбинка
- СХ2/5 Зона сельскохозяйственного производства села Лебедь-Сергеевка
- СХ3 Зона животноводства за границами населенных пунктов
- СХ4/1 Зона сельскохозяйственного использования на полевых участках в границах населенного пункта села Морозовка
- СХ5 Зона размещения мини-элеватора за границами населенных пунктов
- СХ1/1-4 Зона ритуальных объектов села Морозовка
- СХ1/4-5 Зона ритуальных объектов хутора Богоносowo
- СХ1/4 Зона ритуальных объектов села Колбинка
- СХ1/4-5 Зона ритуальных объектов села Лебедь-Сергеевка
- СХ1/4-5 Зона ритуальных объектов за границами населенных пунктов

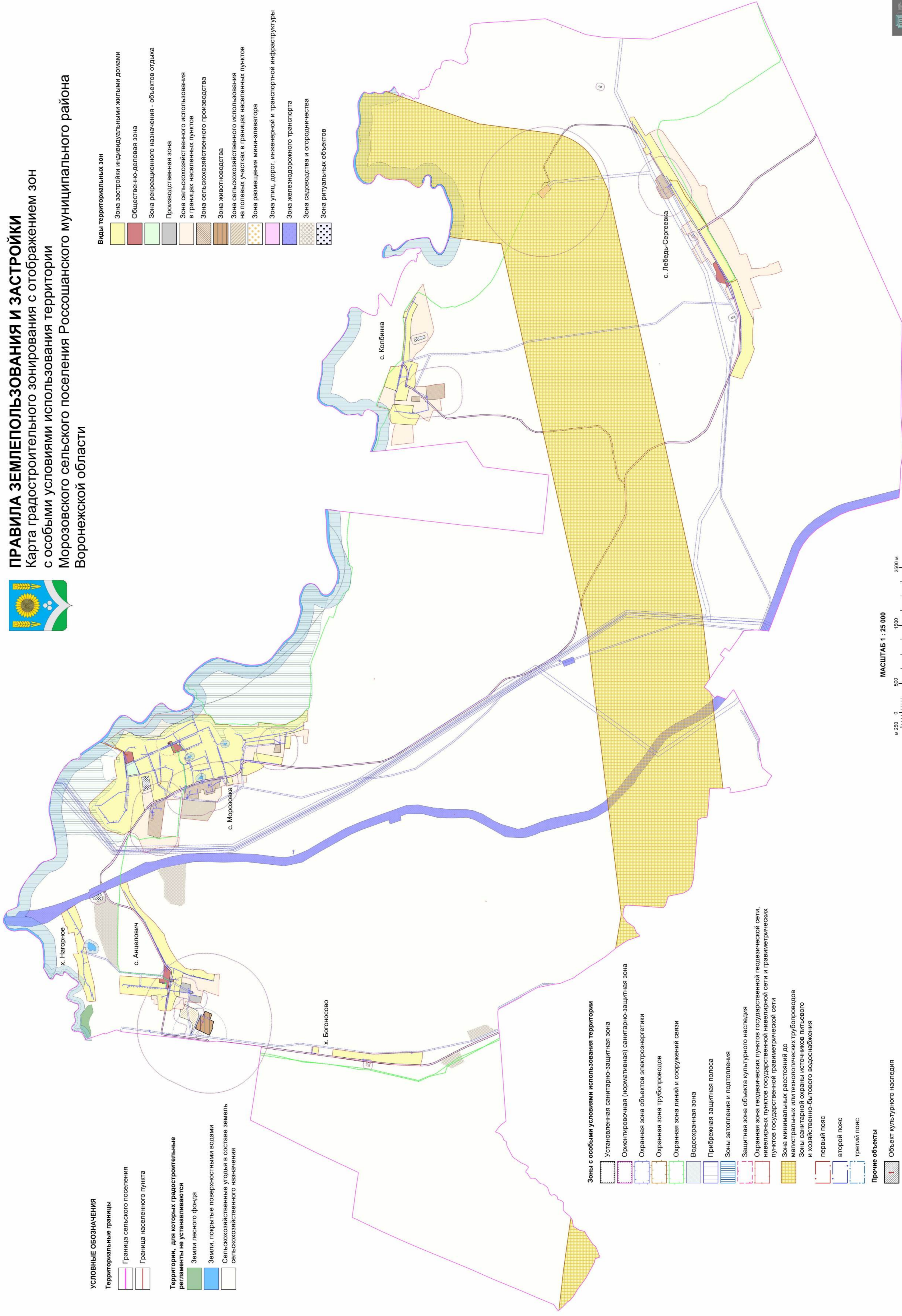
МАСШТАБ 1 : 25 000

0 500 1000 1500 2000 м



ПРАВИЛА ЗЕМЛЕПОЛЬЗОВАНИЯ И ЗАСТРОЙКИ

Карта градостроительного зонирования с отображением зон с особыми условиями использования территории Морозовского сельского поселения Россошанского муниципального района Воронежской области



УСЛОВНЫЕ ОБОЗНАЧЕНИЯ

- Территориальные границы**
- Граница сельского поселения
 - Граница населенного пункта

Территории, для которых градостроительные регламенты не устанавливаются

- Земли лесного фонда
- Земли, покрытые поверхностными водами
- Сельскохозяйственные угодья в составе земель сельскохозяйственного назначения

Виды территориальных зон

- Зона застройки индивидуальными жилыми домами
- Общественно-деловая зона
- Зона рекреационного назначения - объектов отдыха
- Производственная зона
- Зона сельскохозяйственного использования в границах населенных пунктов
- Зона сельскохозяйственного производства
- Зона животноводства
- Зона сельскохозяйственного использования на полевых участках в границах населенных пунктов
- Зона размещения мини-элеватора
- Зона улиц, дорог, инженерной и транспортной инфраструктуры
- Зона железнодорожного транспорта
- Зона садоводства и огородничества
- Зона ритуальных объектов

Зоны с особыми условиями использования территории

- Установленная санитарно-защитная зона
- Ориентировочная (нормативная) санитарно-защитная зона
- Охранная зона объектов электроэнергетики
- Охранная зона трубопроводов
- Охранная зона линий и сооружений связи
- Водоохранная зона
- Прибрежная защитная полоса
- Зоны затопления и подтопления
- Защитная зона объекта культурного наследия
- Охранная зона геодезических пунктов государственной геодезической сети, нивелирных пунктов государственной нивелирной сети и гравиметрических пунктов государственной гравиметрической сети
- Зона минимальных расстояний до магистральных или технологических трубопроводов
- Зоны санитарной охраны источников питьевого и хозяйственно-бытового водоснабжения
- первый пояс
- второй пояс
- третий пояс

Прочие объекты

- Объект культурного наследия

МАСШТАБ 1 : 25 000



Приложение № 3
к приказу министерства
архитектуры и градостроительства
Воронежской области
от 13.01.2026 № 45-01-04/1

«ГРАФИЧЕСКОЕ ОПИСАНИЕ
местоположения границ
Зона сельскохозяйственного использования в границах населенного пункта
села Морозовка – СХ1/1

(наименование объекта, местоположение границ которого описано
(далее - объект)

Раздел 1

Сведения об объекте		
№ п/п	Характеристики объекта	Описание характеристик
1	2	3
1	Местоположение объекта	Воронежская область, Россошанский муниципальный район, Морозовское сельское поселение, село Морозовка
2	Площадь объекта ± величина погрешности определения площади ($P \pm \text{Дельта } P$)	-
3	Иные характеристики объекта	-

Раздел 2

Сведения о местоположении границ объекта					
1. Система координат: -					
2. Сведения о характерных точках границ объекта					
Обозначение характерных точек границ	Координаты, м		Метод определения координат характерной точки	Средняя квадратическая погрешность положения характерной точки (Mt), м	Описание обозначения точки на местности (при наличии)
	X	Y			
1	2	3	4	5	6
-	-	-	-	-	-
3. Сведения о характерных точках части (частей) границы объекта					
Обозначение характерных точек части границы	Координаты, м		Метод определения координат характерной точки	Средняя квадратическая погрешность положения характерной точки (Mt), м	Описание обозначения точки на местности (при наличии)
	X	Y			
1	2	3	4	5	6
Часть №					
-	-	-	-	-	-

Раздел 3

Сведения о местоположении измененных (уточненных) границ объекта							
1. Система координат: МСК - 36, зона 1							
2. Сведения о характерных точках границ объекта							
Обозначение характерных точек границ	Существующие координаты, м		Измененные (уточненные) координаты, м		Метод определения координат характерной точки	Средняя квадратическая погрешность положения характерной точки (Mt), м	Описание обозначения точки на местности (при наличии)
	X	Y	X	Y			
1	2	3	4	5	6	7	8
1	345536.62	1333357.26	-	-	Картометрический	1.00	-
2	345462.12	1333414.55	-	-	Картометрический	1.00	-
3	345101.81	1333440.88	-	-	Аналитический	0.10	-
4	345083.01	1333442.26	-	-	Аналитический	0.10	-
5	344897.48	1333675.16	-	-	Картометрический	1.00	-
6	344455.25	1333675.16	-	-	Картометрический	1.00	-
7	344336.79	1333734.39	-	-	Картометрический	1.00	-
8	344324.94	1333762.03	-	-	Картометрический	1.00	-
9	344285.52	1333738.49	-	-	Картометрический	1.00	-
10	344238.40	1333693.06	-	-	Картометрический	1.00	-
11	344218.94	1333674.29	-	-	Картометрический	1.00	-
12	344424.81	1333579.26	-	-	Картометрический	1.00	-
13	344661.10	1333463.05	-	-	Картометрический	1.00	-
14	344811.21	1333332.32	-	-	Картометрический	1.00	-
15	344812.95	1333290.87	-	-	Картометрический	1.00	-
16	345112.77	1333273.25	-	-	Картометрический	1.00	-
17	345163.99	1333294.84	-	-	Картометрический	1.00	-
18	345268.82	1333312.10	-	-	Картометрический	1.00	-
19	345313.35	1333365.85	-	-	Картометрический	1.00	-
20	345348.90	1333362.74	-	-	Картометрический	1.00	-
21	345409.18	1333325.95	-	-	Картометрический	1.00	-
22	345499.25	1333326.76	-	-	Картометрический	1.00	-
23	345523.29	1333321.13	-	-	Картометрический	1.00	-
1	345536.62	1333357.26	-	-	Картометрический	1.00	-
24	345084.35	1332018.39	-	-	Аналитический	0.10	-
25	345108.51	1332110.17	-	-	Картометрический	1.00	-
26	345131.75	1332296.11	-	-	Картометрический	1.00	-
27	345108.16	1332350.10	-	-	Картометрический	1.00	-
28	344977.41	1332397.37	-	-	Картометрический	1.00	-
29	344929.74	1332172.69	-	-	Аналитический	0.10	-
30	344967.85	1332149.08	-	-	Аналитический	0.10	-
31	344990.67	1332132.79	-	-	Аналитический	0.10	-

1	2	3	4	5	6	7	8
32	345009.36	1332115.55	-	-	Аналитический	0.10	-
33	345028.35	1332094.52	-	-	Аналитический	0.10	-
34	345047.43	1332070.23	-	-	Аналитический	0.10	-
35	345063.22	1332047.59	-	-	Аналитический	0.10	-
24	345084.35	1332018.39	-	-	Аналитический	0.10	-
36	345329.37	1331638.74	-	-	Аналитический	0.10	-
37	345311.49	1331663.83	-	-	Аналитический	0.10	-
38	345257.12	1331740.09	-	-	Аналитический	0.10	-
39	345187.42	1331840.00	-	-	Аналитический	0.10	-
40	345052.52	1332027.33	-	-	Аналитический	0.10	-
41	345029.22	1332058.08	-	-	Аналитический	0.10	-
42	345010.45	1332078.43	-	-	Аналитический	0.10	-
43	344990.38	1332097.37	-	-	Аналитический	0.10	-
44	344974.48	1332111.43	-	-	Аналитический	0.10	-
45	344959.62	1332122.33	-	-	Аналитический	0.10	-
46	344977.88	1332073.99	-	-	Картометрический	1.00	-
47	344992.02	1332020.68	-	-	Картометрический	1.00	-
48	345026.06	1331737.32	-	-	Картометрический	1.00	-
49	345031.04	1331596.91	-	-	Картометрический	1.00	-
50	344830.58	1331534.93	-	-	Картометрический	1.00	-
51	344804.89	1331579.59	-	-	Картометрический	1.00	-
52	344487.44	1331553.15	-	-	Картометрический	1.00	-
53	344505.53	1331393.55	-	-	Картометрический	1.00	-
54	-	-	344695.17	1331388.98	Картометрический	1.00	-
55	-	-	344892.82	1331365.70	Картометрический	1.00	-
56	345088.95	1331279.82	-	-	Картометрический	1.00	-
57	345206.05	1331565.08	-	-	Картометрический	1.00	-
58	345249.50	1331609.82	-	-	Картометрический	1.00	-
59	345271.58	1331615.72	-	-	Картометрический	1.00	-
36	345329.37	1331638.74	-	-	Аналитический	0.10	-
60	345064.11	1331333.49	-	-	Аналитический	0.10	-
61	345064.11	1331337.97	-	-	Аналитический	0.10	-
62	345059.64	1331337.96	-	-	Аналитический	0.10	-
63	345059.64	1331333.49	-	-	Аналитический	0.10	-
60	345064.11	1331333.49	-	-	Аналитический	0.10	-
64	345023.36	1332058.34	-	-	Аналитический	0.10	-
65	345022.75	1332064.86	-	-	Аналитический	0.10	-
66	345021.27	1332066.37	-	-	Аналитический	0.10	-
67	345018.86	1332060.92	-	-	Аналитический	0.10	-
64	345023.36	1332058.34	-	-	Аналитический	0.10	-
68	344730.22	1332194.82	-	-	Картометрический	1.00	-
69	344736.32	1332215.97	-	-	Аналитический	0.10	-
70	344710.34	1332227.25	-	-	Аналитический	0.10	-
71	344682.30	1332242.82	-	-	Аналитический	0.10	-

1	2	3	4	5	6	7	8
72	344650.67	1332261.39	-	-	Аналитический	0.10	-
73	344602.76	1332293.98	-	-	Аналитический	0.10	-
74	344575.47	1332312.04	-	-	Аналитический	0.10	-
75	344558.27	1332321.18	-	-	Аналитический	0.10	-
76	344540.25	1332329.84	-	-	Аналитический	0.10	-
77	344469.73	1332358.77	-	-	Аналитический	0.10	-
78	344390.87	1332391.44	-	-	Аналитический	0.10	-
79	344405.14	1332294.13	-	-	Картометрический	1.00	-
80	344406.13	1332270.49	-	-	Картометрический	1.00	-
81	344405.06	1332231.50	-	-	Картометрический	1.00	-
82	344156.44	1332223.08	-	-	Картометрический	1.00	-
83	344156.76	1332318.24	-	-	Картометрический	1.00	-
84	344115.59	1332326.34	-	-	Картометрический	1.00	-
85	344119.34	1332363.22	-	-	Картометрический	1.00	-
86	344072.85	1332380.23	-	-	Картометрический	1.00	-
87	344044.82	1332280.52	-	-	Картометрический	1.00	-
88	343871.57	1332322.17	-	-	Картометрический	1.00	-
89	343886.90	1332384.72	-	-	Картометрический	1.00	-
90	343851.54	1332393.11	-	-	Картометрический	1.00	-
91	343781.43	1332406.71	-	-	Картометрический	1.00	-
92	343802.65	1332503.53	-	-	Картометрический	1.00	-
93	343770.48	1332510.27	-	-	Картометрический	1.00	-
94	343779.84	1332555.31	-	-	Картометрический	1.00	-
95	343780.33	1332561.26	-	-	Картометрический	1.00	-
96	343741.79	1332566.97	-	-	Аналитический	0.10	-
97	343686.75	1332574.88	-	-	Аналитический	0.10	-
98	343679.37	1332569.52	-	-	Аналитический	0.10	-
99	343676.96	1332455.10	-	-	Картометрический	1.00	-
100	343759.73	1332431.06	-	-	Картометрический	1.00	-
101	343758.19	1332274.31	-	-	Картометрический	1.00	-
102	343812.00	1332206.32	-	-	Картометрический	1.00	-
103	343828.72	1332162.20	-	-	Картометрический	1.00	-
104	343857.50	1332167.18	-	-	Картометрический	1.00	-
105	343904.98	1332167.59	-	-	Картометрический	1.00	-
106	344216.83	1332181.75	-	-	Картометрический	1.00	-
107	344252.98	1332185.28	-	-	Картометрический	1.00	-
108	344397.71	1332208.28	-	-	Аналитический	0.10	-
109	344420.89	1332214.18	-	-	Картометрический	1.00	-
110	344435.68	1332214.13	-	-	Картометрический	1.00	-
111	344613.60	1332206.04	-	-	Картометрический	1.00	-
68	344730.22	1332194.82	-	-	Картометрический	1.00	-
112	344620.53	1332280.39	-	-	Аналитический	0.10	-
113	344620.96	1332281.29	-	-	Аналитический	0.10	-
114	344616.44	1332283.48	-	-	Аналитический	0.10	-
115	344616.01	1332282.58	-	-	Аналитический	0.10	-
112	344620.53	1332280.39	-	-	Аналитический	0.10	-

1	2	3	4	5	6	7	8
180	343833.69	1332163.38	-	-	Аналитический	0.10	-
181	343835.82	1332168.42	-	-	Аналитический	0.10	-
182	343834.90	1332168.81	-	-	Аналитический	0.10	-
183	343832.77	1332163.77	-	-	Аналитический	0.10	-
180	343833.69	1332163.38	-	-	Аналитический	0.10	-
184	343718.94	1332522.06	-	-	Аналитический	0.10	-
185	343718.94	1332523.06	-	-	Аналитический	0.10	-
186	343717.94	1332523.06	-	-	Аналитический	0.10	-
187	343717.94	1332522.06	-	-	Аналитический	0.10	-
184	343718.94	1332522.06	-	-	Аналитический	0.10	-
188	343692.70	1332469.30	-	-	Аналитический	0.10	-
189	343692.48	1332470.27	-	-	Аналитический	0.10	-
190	343688.08	1332469.25	-	-	Аналитический	0.10	-
191	343688.30	1332468.28	-	-	Аналитический	0.10	-
188	343692.70	1332469.30	-	-	Аналитический	0.10	-
192	343697.00	1332477.31	-	-	Аналитический	0.10	-
193	343699.40	1332482.54	-	-	Аналитический	0.10	-
194	343698.50	1332482.95	-	-	Аналитический	0.10	-
195	343696.10	1332477.72	-	-	Аналитический	0.10	-
192	343697.00	1332477.31	-	-	Аналитический	0.10	-
196	343558.64	1332469.10	-	-	Картометрический	1.00	-
197	343585.35	1332596.28	-	-	Аналитический	0.10	-
198	343554.32	1332604.54	-	-	Аналитический	0.10	-
199	343530.82	1332613.55	-	-	Аналитический	0.10	-
200	343505.03	1332625.11	-	-	Аналитический	0.10	-
201	343481.77	1332636.97	-	-	Аналитический	0.10	-
202	343464.73	1332646.38	-	-	Аналитический	0.10	-
203	343448.85	1332658.20	-	-	Аналитический	0.10	-
204	343432.43	1332674.90	-	-	Аналитический	0.10	-
205	343413.32	1332620.65	-	-	Аналитический	0.10	-
206	343393.32	1332620.85	-	-	Аналитический	0.10	-
207	343321.66	1332622.45	-	-	Аналитический	0.10	-
208	343334.02	1332492.74	-	-	Аналитический	0.10	-
209	343441.72	1332482.14	-	-	Аналитический	0.10	-
196	343558.64	1332469.10	-	-	Картометрический	1.00	-
210	343401.87	1332564.36	-	-	Аналитический	0.10	-
211	343401.87	1332565.36	-	-	Аналитический	0.10	-
212	343400.87	1332565.36	-	-	Аналитический	0.10	-
213	343400.87	1332564.36	-	-	Аналитический	0.10	-
210	343401.87	1332564.36	-	-	Аналитический	0.10	-
214	343212.79	1332869.42	-	-	Аналитический	0.10	-
215	343247.47	1332876.35	-	-	Аналитический	0.10	-

1	2	3	4	5	6	7	8
216	343266.99	1332878.18	-	-	Аналитический	0.10	-
217	343296.96	1332879.00	-	-	Аналитический	0.10	-
218	343318.25	1332877.68	-	-	Аналитический	0.10	-
219	343344.74	1332873.06	-	-	Аналитический	0.10	-
220	343376.13	1332864.49	-	-	Аналитический	0.10	-
221	343387.83	1332883.94	-	-	Картометрический	1.00	-
222	343386.67	1332965.29	-	-	Картометрический	1.00	-
223	343393.64	1333216.69	-	-	Картометрический	1.00	-
224	343343.28	1333223.66	-	-	Картометрический	1.00	-
225	343341.19	1333129.38	-	-	Картометрический	1.00	-
226	343275.72	1333132.09	-	-	Картометрический	1.00	-
227	343231.16	1333136.38	-	-	Картометрический	1.00	-
228	343186.69	1333140.67	-	-	Картометрический	1.00	-
229	343142.21	1333144.95	-	-	Картометрический	1.00	-
230	343097.74	1333149.24	-	-	Картометрический	1.00	-
231	343053.27	1333153.53	-	-	Картометрический	1.00	-
232	343009.58	1333157.74	-	-	Картометрический	1.00	-
233	342849.01	1333165.94	-	-	Картометрический	1.00	-
234	342855.20	1333282.53	-	-	Картометрический	1.00	-
235	342533.68	1333352.26	-	-	Картометрический	1.00	-
236	342345.10	1333409.13	-	-	Картометрический	1.00	-
237	342257.14	1333406.07	-	-	Картометрический	1.00	-
238	342286.52	1333167.02	-	-	Картометрический	1.00	-
239	342352.52	1333176.94	-	-	Картометрический	1.00	-
240	342342.92	1333298.99	-	-	Картометрический	1.00	-
241	342476.49	1333291.70	-	-	Картометрический	1.00	-
242	342479.98	1333315.41	-	-	Картометрический	1.00	-
243	342562.79	1333301.54	-	-	Картометрический	1.00	-
244	342682.43	1333288.74	-	-	Картометрический	1.00	-
245	342674.30	1333085.90	-	-	Картометрический	1.00	-
246	342698.97	1332926.52	-	-	Картометрический	1.00	-
247	343195.31	1333011.38	-	-	Картометрический	1.00	-
214	343212.79	1332869.42	-	-	Аналитический	0.10	-
248	343385.50	1332984.86	-	-	Аналитический	0.10	-
249	343385.50	1332985.86	-	-	Аналитический	0.10	-
250	343384.50	1332985.86	-	-	Аналитический	0.10	-
251	343384.50	1332984.86	-	-	Аналитический	0.10	-
248	343385.50	1332984.86	-	-	Аналитический	0.10	-
252	343368.35	1333049.11	-	-	Аналитический	0.10	-
253	343368.35	1333050.11	-	-	Аналитический	0.10	-
254	343367.35	1333050.11	-	-	Аналитический	0.10	-
255	343367.35	1333049.11	-	-	Аналитический	0.10	-
252	343368.35	1333049.11	-	-	Аналитический	0.10	-
256	343348.13	1333109.20	-	-	Аналитический	0.10	-
257	343351.41	1333114.43	-	-	Аналитический	0.10	-

1	2	3	4	5	6	7	8
258	343350.57	1333114.96	-	-	Аналитический	0.10	-
259	343347.29	1333109.73	-	-	Аналитический	0.10	-
257	343348.13	1333109.20	-	-	Аналитический	0.10	-
260	343277.78	1333120.65	-	-	Аналитический	0.10	-
261	343277.78	1333121.65	-	-	Аналитический	0.10	-
262	343276.78	1333121.65	-	-	Аналитический	0.10	-
263	343276.78	1333120.65	-	-	Аналитический	0.10	-
260	343277.78	1333120.65	-	-	Аналитический	0.10	-
264	343199.06	1333128.32	-	-	Аналитический	0.10	-
265	343199.06	1333129.32	-	-	Аналитический	0.10	-
266	343198.06	1333129.32	-	-	Аналитический	0.10	-
267	343198.06	1333128.32	-	-	Аналитический	0.10	-
264	343199.06	1333128.32	-	-	Аналитический	0.10	-
268	343126.37	1333134.98	-	-	Аналитический	0.10	-
269	343126.37	1333135.98	-	-	Аналитический	0.10	-
270	343125.37	1333135.98	-	-	Аналитический	0.10	-
271	343125.37	1333134.98	-	-	Аналитический	0.10	-
268	343126.37	1333134.98	-	-	Аналитический	0.10	-
272	343053.87	1333142.10	-	-	Аналитический	0.10	-
273	343053.87	1333143.10	-	-	Аналитический	0.10	-
274	343052.87	1333143.10	-	-	Аналитический	0.10	-
275	343052.87	1333142.10	-	-	Аналитический	0.10	-
272	343053.87	1333142.10	-	-	Аналитический	0.10	-
276	342983.33	1333148.92	-	-	Аналитический	0.10	-
277	342983.33	1333149.92	-	-	Аналитический	0.10	-
278	342982.33	1333149.92	-	-	Аналитический	0.10	-
279	342982.33	1333148.92	-	-	Аналитический	0.10	-
276	342983.33	1333148.92	-	-	Аналитический	0.10	-
280	342916.03	1333155.25	-	-	Аналитический	0.10	-
281	342916.03	1333156.25	-	-	Аналитический	0.10	-
282	342915.03	1333156.25	-	-	Аналитический	0.10	-
283	342915.03	1333155.25	-	-	Аналитический	0.10	-
280	342916.03	1333155.25	-	-	Аналитический	0.10	-
284	342861.03	1333017.15	-	-	Картометрический	1.00	-
285	342827.21	1333154.13	-	-	Аналитический	0.10	-
286	342741.30	1333151.20	-	-	Аналитический	0.10	-
287	342746.14	1333013.08	-	-	Картометрический	1.00	-
284	342861.03	1333017.15	-	-	Картометрический	1.00	-
288	342838.46	1333162.71	-	-	Аналитический	0.10	-
289	342838.46	1333163.71	-	-	Аналитический	0.10	-

1	2	3	4	5	6	7	8
290	342837.46	1333163.71	-	-	Аналитический	0.10	-
291	342837.46	1333162.71	-	-	Аналитический	0.10	-
288	342838.46	1333162.71	-	-	Аналитический	0.10	-
292	342761.44	1333170.15	-	-	Аналитический	0.10	-
293	342761.62	1333171.14	-	-	Аналитический	0.10	-
294	342756.52	1333172.07	-	-	Аналитический	0.10	-
295	342756.34	1333171.08	-	-	Аналитический	0.10	-
292	342761.44	1333170.15	-	-	Аналитический	0.10	-
3. Сведения о характерных точках части (частей) границы объекта							
Часть №							
-	-	-	-	-	-	-	-

».

Приложение № 4
к приказу министерства
архитектуры и градостроительства
Воронежской области
от 13.01.2026 № 45-01-04/1

«ГРАФИЧЕСКОЕ ОПИСАНИЕ

местоположения границ

Зона застройки индивидуальными жилыми домами хутора Богоносово – Ж1/3

(наименование объекта, местоположение границ которого описано
(далее - объект)

Раздел 1

Сведения об объекте		
№ п/п	Характеристики объекта	Описание характеристик
1	2	3
1	Местоположение объекта	Воронежская область, Россошанский муниципальный район, Морозовское сельское поселение, хутор Богоносово
2	Площадь объекта ± величина погрешности определения площади ($P \pm \Delta P$)	-
3	Иные характеристики объекта	-

Раздел 2

Сведения о местоположении границ объекта					
1. Система координат: -					
2. Сведения о характерных точках границ объекта					
Обозначение характерных точек границ	Координаты, м		Метод определения координат характерной точки	Средняя квадратическая погрешность положения характерной точки (Mt), м	Описание обозначения точки на местности (при наличии)
	X	Y			
1	2	3	4	5	6
-	-	-	-	-	-
3. Сведения о характерных точках части (частей) границы объекта					
Обозначение характерных точек части границы	Координаты, м		Метод определения координат характерной точки	Средняя квадратическая погрешность положения характерной точки (Mt), м	Описание обозначения точки на местности (при наличии)
	X	Y			
1	2	3	4	5	6
Часть №					
-	-	-	-	-	-

Раздел 3

Сведения о местоположении измененных (уточненных) границ объекта							
1. Система координат: МСК - 36, зона 1							
2. Сведения о характерных точках границ объекта							
Обозначение характерных точек границ	Существующие координаты, м		Измененные (уточненные) координаты, м		Метод определения координат характерной точки	Средняя квадратическая погрешность положения характерной точки (Mt), м	Описание обозначения точки на местности (при наличии)
	X	Y	X	Y			
1	2	3	4	5	6	7	8
1	342205.38	1327833.08	-	-	Картометрический	1.00	-
2	342098.84	1327817.91	-	-	Картометрический	1.00	-
3	342081.23	1327935.08	-	-	Картометрический	1.00	-
4	342112.78	1327937.34	-	-	Картометрический	1.00	-
5	342189.49	1327943.57	-	-	Картометрический	1.00	-
1	342205.38	1327833.08	-	-	Картометрический	1.00	-
6	341854.62	1327784.60	-	-	Картометрический	1.00	-
7	341846.31	1327783.47	-	-	Картометрический	1.00	-
8	341525.31	1327739.77	-	-	Картометрический	1.00	-
9	341404.02	1327728.16	-	-	Картометрический	1.00	-
10	341182.39	1327693.76	-	-	Картометрический	1.00	-
11	340908.23	1327661.84	-	-	Картометрический	1.00	-
12	340750.07	1327648.62	-	-	Картометрический	1.00	-
13	340585.90	1327641.79	-	-	Картометрический	1.00	-
14	340388.19	1327633.14	-	-	Картометрический	1.00	-
15	340328.06	1327632.01	-	-	Картометрический	1.00	-
16	-	-	340301.62	1327742.03	Картометрический	1.00	-
17	-	-	340294.26	1327808.36	Картометрический	1.00	-
18	-	-	340293.83	1327857.09	Картометрический	1.00	-
19	-	-	340352.65	1327853.79	Картометрический	1.00	-
20	-	-	340387.34	1327850.31	Картометрический	1.00	-
21	-	-	340415.64	1327848.70	Картометрический	1.00	-
22	-	-	340431.95	1327848.07	Картометрический	1.00	-
23	-	-	340451.56	1327846.49	Картометрический	1.00	-
24	-	-	340483.30	1327844.59	Картометрический	1.00	-
25	-	-	340518.67	1327843.42	Картометрический	1.00	-
26	-	-	340560.61	1327841.06	Картометрический	1.00	-
27	-	-	340589.38	1327841.37	Картометрический	1.00	-
28	-	-	340633.06	1327842.87	Картометрический	1.00	-
29	-	-	340677.40	1327843.66	Картометрический	1.00	-
30	-	-	340867.21	1327828.48	Картометрический	1.00	-
31	-	-	341149.46	1327816.99	Картометрический	1.00	-
32	-	-	341358.43	1327846.33	Картометрический	1.00	-
33	341445.45	1327851.97	-	-	Картометрический	1.00	-

1	2	3	4	5	6	7	8
34	341834.68	1327903.34	-	-	Картометрический	1.00	-
6	341854.62	1327784.60	-	-	Картометрический	1.00	-
3.Сведения о характерных точках части (частей) границы объекта							
Часть №							
-	-	-	-	-	-	-	-

».

Приложение № 5
к приказу министерства
архитектуры и градостроительства
Воронежской области
от 13.01.2026 № 45-01-04/1

«ГРАФИЧЕСКОЕ ОПИСАНИЕ

местоположения границ

Зона ритуальных объектов хутора Богоносowo – СН1/3

(наименование объекта, местоположение границ которого описано
(далее - объект)

Раздел 1

Сведения об объекте		
№ п/п	Характеристики объекта	Описание характеристик
1	2	3
1	Местоположение объекта	Воронежская область, Россошанский муниципальный район, Морозовское сельское поселение, хутор Богоносowo
2	Площадь объекта ± величина погрешности определения площади (P ± Дельта P)	-
3	Иные характеристики объекта	-

Раздел 2

Сведения о местоположении границ объекта					
1. Система координат: МСК - 36, зона 1					
2. Сведения о характерных точках границ объекта					
Обозначение характерных точек границ	Координаты, м		Метод определения координат характерной точки	Средняя квадратическая погрешность положения характерной точки (Mt), м	Описание обозначения точки на местности (при наличии)
	X	Y			
1	2	3	4	5	6
1	341275.81	1327619.69	Картометрический	1.00	-
2	341210.53	1327606.58	Картометрический	1.00	-
3	341203.09	1327656.83	Аналитический	0.50	-
4	341206.71	1327664.22	Аналитический	0.50	-
5	341212.49	1327669.72	Аналитический	0.50	-
6	341220.11	1327672.40	Аналитический	0.50	-
7	341263.26	1327677.67	Аналитический	0.50	-
1	341275.81	1327619.69	Картометрический	1.00	-
3. Сведения о характерных точках части (частей) границы объекта					
Обозначение характерных точек части границы	Координаты, м		Метод определения координат характерной точки	Средняя квадратическая погрешность положения характерной точки (Mt), м	Описание обозначения точки на местности (при наличии)
	X	Y			
1	2	3	4	5	6
Часть №					
-	-	-	-	-	-

Раздел 3

Сведения о местоположении измененных (уточненных) границ объекта							
1. Система координат: -							
2. Сведения о характерных точках границ объекта							
Обозначение характерных точек границ	Существующие координаты, м		Измененные (уточненные) координаты, м		Метод определения координат характерной точки	Средняя квадратическая погрешность положения характерной точки (Mt), м	Описание обозначения точки на местности (при наличии)
	X	Y	X	Y			
1	2	3	4	5	6	7	8
-	-	-	-	-	-	-	-
3. Сведения о характерных точках части (частей) границы объекта							
Часть №							
-	-	-	-	-	-	-	-

».

Приложение № 6
к приказу министерства
архитектуры и градостроительства
Воронежской области
от 13.01.2026 № 45-01-04/1

«ГРАФИЧЕСКОЕ ОПИСАНИЕ

местоположения границ

Зона застройки индивидуальными жилыми домами села Лебедь-Сергеевка – Ж1/5

(наименование объекта, местоположение границ которого описано
(далее - объект)

Раздел 1

Сведения об объекте		
№ п/п	Характеристики объекта	Описание характеристик
1	2	3
1	Местоположение объекта	Воронежская область, Россошанский муниципальный район, Морозовское сельское поселение, село Лебедь-Сергеевка
2	Площадь объекта ± величина погрешности определения площади (P ± Дельта P)	-
3	Иные характеристики объекта	-

Раздел 2

Сведения о местоположении границ объекта					
1. Система координат: -					
2. Сведения о характерных точках границ объекта					
Обозначение характерных точек границ	Координаты, м		Метод определения координат характерной точки	Средняя квадратическая погрешность положения характерной точки (Mт), м	Описание обозначения точки на местности (при наличии)
	X	Y			
1	2	3	4	5	6
-	-	-	-	-	-
3. Сведения о характерных точках части (частей) границы объекта					
Обозначение характерных точек части границы	Координаты, м		Метод определения координат характерной точки	Средняя квадратическая погрешность положения характерной точки (Mт), м	Описание обозначения точки на местности (при наличии)
	X	Y			
1	2	3	4	5	6
Часть №					
-	-	-	-	-	-

Раздел 3

Сведения о местоположении измененных (уточненных) границ объекта							
1. Система координат: МСК - 36, зона 1							
2. Сведения о характерных точках границ объекта							
Обозначение характерных точек границ	Существующие координаты, м		Измененные (уточненные) координаты, м		Метод определения координат характерной точки	Средняя квадратическая погрешность положения характерной точки (Mt), м	Описание обозначения точки на местности (при наличии)
	X	Y	X	Y			
1	2	3	4	5	6	7	8
1	334990.31	1339511.82	-	-	Аналитический	0.10	-
2	334911.64	1339488.27	-	-	Картометрический	1.00	-
3	334826.77	1339466.02	-	-	Картометрический	1.00	-
4	334781.21	1339468.50	-	-	Картометрический	1.00	-
5	334762.53	1339521.52	-	-	Картометрический	1.00	-
6	334729.96	1339611.71	-	-	Картометрический	1.00	-
7	334647.48	1339761.81	-	-	Картометрический	1.00	-
8	334572.63	1339973.66	-	-	Картометрический	1.00	-
9	334589.93	1340000.55	-	-	Картометрический	1.00	-
10	334605.89	1340052.86	-	-	Картометрический	1.00	-
11	334602.78	1340313.79	-	-	Картометрический	1.00	-
12	334589.65	1340463.03	-	-	Картометрический	1.00	-
13	334706.74	1340703.91	-	-	Картометрический	1.00	-
14	334867.50	1341138.73	-	-	Картометрический	1.00	-
15	334938.00	1341272.06	-	-	Картометрический	1.00	-
16	334947.23	1341287.55	-	-	Аналитический	0.10	-
17	334995.17	1341380.18	-	-	Картометрический	1.00	-
18	335001.14	1341391.48	-	-	Картометрический	1.00	-
19	-	-	335002.19	1341393.74	Картометрический	1.00	-
20	335039.24	1341465.35	-	-	Аналитический	0.10	-
21	335380.22	1342043.54	-	-	Аналитический	0.10	-
22	335363.85	1342053.82	-	-	Картометрический	1.00	-
23	335388.95	1342093.61	-	-	Аналитический	0.10	-
24	335472.15	1342040.18	-	-	Аналитический	0.10	-
25	335511.29	1342015.04	-	-	Аналитический	0.10	-
26	335522.90	1341997.84	-	-	Аналитический	0.10	-
27	335518.61	1341987.49	-	-	Аналитический	0.10	-
28	335489.67	1341937.40	-	-	Аналитический	0.10	-
29	335457.10	1341881.04	-	-	Аналитический	0.10	-
30	335405.94	1341794.35	-	-	Аналитический	0.10	-
31	335358.75	1341714.41	-	-	Аналитический	0.10	-
32	335316.06	1341641.21	-	-	Аналитический	0.10	-
33	335271.70	1341565.14	-	-	Аналитический	0.10	-

1	2	3	4	5	6	7	8
34	335228.34	1341490.79	-	-	Аналитический	0.10	-
35	335172.07	1341396.53	-	-	Аналитический	0.10	-
36	335115.80	1341302.28	-	-	Аналитический	0.10	-
37	335065.31	1341216.49	-	-	Аналитический	0.10	-
38	335014.81	1341130.70	-	-	Аналитический	0.10	-
39	335001.85	1341108.04	-	-	Аналитический	0.10	-
40	334985.20	1341072.46	-	-	Аналитический	0.10	-
41	334973.60	1341040.87	-	-	Аналитический	0.10	-
42	334958.73	1340992.59	-	-	Аналитический	0.10	-
43	334935.73	1340920.41	-	-	Аналитический	0.10	-
44	334910.95	1340842.59	-	-	Аналитический	0.10	-
45	334886.15	1340764.76	-	-	Аналитический	0.10	-
46	334859.96	1340684.26	-	-	Аналитический	0.10	-
47	334846.40	1340642.59	-	-	Аналитический	0.10	-
48	334837.56	1340611.03	-	-	Аналитический	0.10	-
49	334830.35	1340577.57	-	-	Аналитический	0.10	-
50	334825.69	1340556.90	-	-	Аналитический	0.10	-
51	334822.01	1340534.04	-	-	Аналитический	0.10	-
52	334819.70	1340509.08	-	-	Аналитический	0.10	-
53	334817.57	1340480.85	-	-	Аналитический	0.10	-
54	334815.43	1340433.85	-	-	Аналитический	0.10	-
55	334814.47	1340384.68	-	-	Аналитический	0.10	-
56	334812.27	1340318.15	-	-	Аналитический	0.10	-
57	334806.24	1340312.95	-	-	Аналитический	0.10	-
58	334806.17	1340294.41	-	-	Аналитический	0.10	-
59	334811.16	1340292.34	-	-	Аналитический	0.10	-
60	334812.35	1340252.01	-	-	Аналитический	0.10	-
61	334812.91	1340207.16	-	-	Аналитический	0.10	-
62	334814.37	1340151.03	-	-	Аналитический	0.10	-
63	334821.58	1340024.09	-	-	Аналитический	0.10	-
64	334826.91	1339941.71	-	-	Аналитический	0.10	-
65	334831.65	1339907.44	-	-	Аналитический	0.10	-
66	334836.65	1339879.70	-	-	Аналитический	0.10	-
67	334844.88	1339853.87	-	-	Аналитический	0.10	-
68	334856.10	1339824.18	-	-	Аналитический	0.10	-
69	334870.55	1339790.54	-	-	Аналитический	0.10	-
70	334904.55	1339711.44	-	-	Аналитический	0.10	-
71	334937.22	1339635.42	-	-	Аналитический	0.10	-
72	334968.72	1339562.10	-	-	Аналитический	0.10	-
1	334990.31	1339511.82	-	-	Аналитический	0.10	-
73	-	-	335070.89	1341117.12	Картометрический	1.00	-
74	-	-	335065.75	1341120.22	Картометрический	1.00	-
75	-	-	335068.32	1341124.51	Картометрический	1.00	-
76	-	-	335073.46	1341121.41	Картометрический	1.00	-
73	-	-	335070.89	1341117.12	Картометрический	1.00	-

1	2	3	4	5	6	7	8
77	335559.42	1342020.11	-	-	Аналитический	0.10	-
78	335548.74	1342028.66	-	-	Аналитический	0.10	-
79	335529.60	1342025.27	-	-	Аналитический	0.10	-
80	335482.03	1342057.96	-	-	Аналитический	0.10	-
81	335443.33	1342084.96	-	-	Аналитический	0.10	-
82	335400.27	1342116.32	-	-	Аналитический	0.10	-
83	335807.83	1342765.67	-	-	Картометрический	1.00	-
84	336293.01	1343544.28	-	-	Картометрический	1.00	-
85	336383.35	1343696.25	-	-	Картометрический	1.00	-
86	336453.73	1343643.06	-	-	Картометрический	1.00	-
87	336644.48	1343964.20	-	-	Картометрический	1.00	-
88	336650.33	1343971.26	-	-	Картометрический	1.00	-
89	336718.90	1343962.89	-	-	Картометрический	1.00	-
90	336723.14	1343904.79	-	-	Картометрический	1.00	-
91	336590.91	1343684.10	-	-	Картометрический	1.00	-
92	336441.69	1343453.41	-	-	Картометрический	1.00	-
93	336497.05	1343417.30	-	-	Картометрический	1.00	-
94	336430.15	1343312.90	-	-	Картометрический	1.00	-
95	336379.79	1343343.03	-	-	Картометрический	1.00	-
96	336161.84	1342992.70	-	-	Картометрический	1.00	-
97	336071.63	1342857.86	-	-	Картометрический	1.00	-
98	335952.35	1342645.68	-	-	Картометрический	1.00	-
99	335672.50	1342184.97	-	-	Картометрический	1.00	-
77	335559.42	1342020.11	-	-	Аналитический	0.10	-
100	-	-	336017.00	1342798.26	Аналитический	0.10	-
101	-	-	336017.53	1342799.11	Аналитический	0.10	-
102	-	-	336012.75	1342802.11	Аналитический	0.10	-
103	-	-	336012.22	1342801.26	Аналитический	0.10	-
100	-	-	336017.00	1342798.26	Аналитический	0.10	-
104	-	-	336267.50	1343163.24	Аналитический	0.10	-
105	-	-	336267.50	1343164.24	Аналитический	0.10	-
106	-	-	336266.50	1343164.24	Аналитический	0.10	-
107	-	-	336266.50	1343163.24	Аналитический	0.10	-
104	-	-	336267.50	1343163.24	Аналитический	0.10	-
108	-	-	336293.27	1343206.59	Аналитический	0.10	-
109	-	-	336293.27	1343207.59	Аналитический	0.10	-
110	-	-	336292.27	1343207.59	Аналитический	0.10	-
111	-	-	336292.27	1343206.59	Аналитический	0.10	-
108	-	-	336293.27	1343206.59	Аналитический	0.10	-
112	-	-	336320.59	1343253.08	Аналитический	0.10	-
113	-	-	336320.59	1343254.08	Аналитический	0.10	-

1	2	3	4	5	6	7	8
114	-	-	336319.59	1343254.08	Аналитический	0.10	-
115	-	-	336319.59	1343253.08	Аналитический	0.10	-
112	-	-	336320.59	1343253.08	Аналитический	0.10	-
116	-	-	336344.37	1343293.30	Аналитический	0.10	-
117	-	-	336344.37	1343294.30	Аналитический	0.10	-
118	-	-	336343.37	1343294.30	Аналитический	0.10	-
119	-	-	336343.37	1343293.30	Аналитический	0.10	-
116	-	-	336344.37	1343293.30	Аналитический	0.10	-
120	-	-	336368.27	1343333.81	Аналитический	0.10	-
121	-	-	336370.21	1343337.49	Аналитический	0.10	-
122	-	-	336369.32	1343337.96	Аналитический	0.10	-
123	-	-	336367.38	1343334.28	Аналитический	0.10	-
120	-	-	336368.27	1343333.81	Аналитический	0.10	-
3. Сведения о характерных точках части (частей) границы объекта							
Часть №							
-	-	-	-	-	-	-	-

».

Приложение № 7
к приказу министерства
архитектуры и градостроительства
Воронежской области
от 13.01.2026 № 45-01-04/1

«ГРАФИЧЕСКОЕ ОПИСАНИЕ

местоположения границ

Общественно-деловая зона села Лебедь-Сергеевка – ОД/5

(наименование объекта, местоположение границ которого описано
(далее - объект)

Раздел 1

Сведения об объекте		
№ п/п	Характеристики объекта	Описание характеристик
1	2	3
1	Местоположение объекта	Воронежская область, Россошанский муниципальный район, Морозовское сельское поселение, село Лебедь-Сергеевка
2	Площадь объекта ± величина погрешности определения площади ($P \pm \Delta P$)	-
3	Иные характеристики объекта	-

Раздел 2

Сведения о местоположении границ объекта					
1. Система координат: -					
2. Сведения о характерных точках границ объекта					
Обозначение характерных точек границ	Координаты, м		Метод определения координат характерной точки	Средняя квадратическая погрешность положения характерной точки (Mt), м	Описание обозначения точки на местности (при наличии)
	X	Y			
1	2	3	4	5	6
-	-	-	-	-	-
3. Сведения о характерных точках части (частей) границы объекта					
Обозначение характерных точек части границы	Координаты, м		Метод определения координат характерной точки	Средняя квадратическая погрешность положения характерной точки (Mt), м	Описание обозначения точки на местности (при наличии)
	X	Y			
1	2	3	4	5	6
Часть №					
-	-	-	-	-	-

Раздел 3

Сведения о местоположении измененных (уточненных) границ объекта							
1. Система координат: МСК - 36, зона 1							
2. Сведения о характерных точках границ объекта							
Обозначение характерных точек границ	Существующие координаты, м		Измененные (уточненные) координаты, м		Метод определения координат характерной точки	Средняя квадратическая погрешность положения характерной точки (Mt), м	Описание обозначения точки на местности (при наличии)
	X	Y	X	Y			
1	2	3	4	5	6	7	8
1	335047.62	1341032.49	-	-	Картометрический	1.00	-
2	335005.49	1341067.82	-	-	Аналитический	0.10	-
3	335019.55	1341099.74	-	-	Аналитический	0.10	-
4	335030.71	1341122.56	-	-	Аналитический	0.10	-
5	335082.72	1341209.18	-	-	Аналитический	0.10	-
6	335134.73	1341295.80	-	-	Аналитический	0.10	-
7	335188.11	1341387.19	-	-	Аналитический	0.10	-
8	335241.49	1341478.57	-	-	Аналитический	0.10	-
9	335284.29	1341443.75	-	-	Картометрический	1.00	-
10	335281.20	1341403.98	-	-	Картометрический	1.00	-
11	335225.39	1341284.39	-	-	Картометрический	1.00	-
12	335243.02	1341214.72	-	-	Картометрический	1.00	-
13	335218.44	1341150.65	-	-	Картометрический	1.00	-
14	335151.86	1341107.43	-	-	Картометрический	1.00	-
15	335072.24	1341099.95	-	-	Картометрический	1.00	-
1	335047.62	1341032.49	-	-	Картометрический	1.00	-
16	-	-	335070.89	1341117.12	Картометрический	1.00	-
17	-	-	335073.46	1341121.41	Картометрический	1.00	-
18	-	-	335068.32	1341124.51	Картометрический	1.00	-
19	-	-	335065.75	1341120.22	Картометрический	1.00	-
16	-	-	335070.89	1341117.12	Картометрический	1.00	-
20	-	-	335228.51	1341185.86	Аналитический	0.10	-
21	-	-	335228.51	1341186.86	Аналитический	0.10	-
22	-	-	335227.51	1341186.86	Аналитический	0.10	-
23	-	-	335227.51	1341185.86	Аналитический	0.10	-
20	-	-	335228.51	1341185.86	Аналитический	0.10	-
3. Сведения о характерных точках части (частей) границы объекта							
Часть №							
-	-	-	-	-	-	-	-

».

Приложение № 8
к приказу министерства
архитектуры и градостроительства
Воронежской области
от 13.01.2026 № 45-01-04/1

«ГРАФИЧЕСКОЕ ОПИСАНИЕ
местоположения границ
Зона сельскохозяйственного использования в границах населенного пункта
села Лебедь-Сергеевка – СХ1/5

(наименование объекта, местоположение границ которого описано
(далее - объект)

Раздел I

Сведения об объекте		
№ п/п	Характеристики объекта	Описание характеристик
1	2	3
1	Местоположение объекта	Воронежская область, Россошанский муниципальный район, Морозовское сельское поселение, село Лебедь-Сергеевка
2	Площадь объекта ± величина погрешности определения площади ($P \pm \Delta P$)	-
3	Иные характеристики объекта	-

Раздел 2

Сведения о местоположении границ объекта					
1. Система координат: -					
2. Сведения о характерных точках границ объекта					
Обозначение характерных точек границ	Координаты, м		Метод определения координат характерной точки	Средняя квадратическая погрешность положения характерной точки (Mt), м	Описание обозначения точки на местности (при наличии)
	X	Y			
1	2	3	4	5	6
-	-	-	-	-	-
3. Сведения о характерных точках части (частей) границы объекта					
Обозначение характерных точек части границы	Координаты, м		Метод определения координат характерной точки	Средняя квадратическая погрешность положения характерной точки (Mt), м	Описание обозначения точки на местности (при наличии)
	X	Y			
1	2	3	4	5	6
Часть №					
-	-	-	-	-	-

Раздел 3

Сведения о местоположении измененных (уточненных) границ объекта							
1. Система координат: МСК - 36, зона 1							
2. Сведения о характерных точках границ объекта							
Обозначение характерных точек границ	Существующие координаты, м		Измененные (уточненные) координаты, м		Метод определения координат характерной точки	Средняя квадратическая погрешность положения характерной точки (Mt), м	Описание обозначения точки на местности (при наличии)
	X	Y	X	Y			
1	2	3	4	5	6	7	8
1	335004.12	1340826.35	-	-	Картометрический	1.00	-
2	334942.00	1340859.31	-	-	Картометрический	1.00	-
3	334938.22	1340861.11	-	-	Картометрический	1.00	-
4	334954.05	1340912.68	-	-	Аналитический	0.10	-
5	334977.41	1340988.70	-	-	Аналитический	0.10	-
6	334992.43	1341034.27	-	-	Аналитический	0.10	-
7	335005.49	1341067.82	-	-	Аналитический	0.10	-
8	335047.62	1341032.49	-	-	Картометрический	1.00	-
9	335082.97	1341020.19	-	-	Картометрический	1.00	-
1	335004.12	1340826.35	-	-	Картометрический	1.00	-
10	335497.93	1341447.93	-	-	Картометрический	1.00	-
11	335445.90	1341478.92	-	-	Картометрический	1.00	-
12	335382.27	1341532.05	-	-	Картометрический	1.00	-
13	335313.93	1341426.77	-	-	Картометрический	1.00	-
14	335284.29	1341443.75	-	-	Картометрический	1.00	-
15	335241.49	1341478.57	-	-	Аналитический	0.10	-
16	335287.08	1341556.24	-	-	Аналитический	0.10	-
17	335331.18	1341631.36	-	-	Аналитический	0.10	-
18	335375.77	1341707.31	-	-	Аналитический	0.10	-
19	335420.20	1341783.88	-	-	Аналитический	0.10	-
20	335475.71	1341874.94	-	-	Аналитический	0.10	-
21	335511.21	1341936.08	-	-	Аналитический	0.10	-
22	335539.83	1341983.86	-	-	Аналитический	0.10	-
23	335559.42	1342020.11	-	-	Аналитический	0.10	-
24	335672.50	1342184.97	-	-	Картометрический	1.00	-
25	335828.47	1342080.13	-	-	Картометрический	1.00	-
26	335819.79	1342056.49	-	-	Картометрический	1.00	-
27	335834.80	1342037.71	-	-	Картометрический	1.00	-
28	335795.31	1341972.01	-	-	Картометрический	1.00	-
29	335762.82	1341931.66	-	-	Картометрический	1.00	-
30	335695.68	1341971.27	-	-	Картометрический	1.00	-
31	335662.85	1341920.62	-	-	Аналитический	0.10	-

1	2	3	4	5	6	7	8
32	335620.84	1341947.73	-	-	Аналитический	0.10	-
33	335593.64	1341905.78	-	-	Аналитический	0.10	-
34	335590.36	1341907.89	-	-	Картометрический	1.00	-
35	335525.26	1341815.33	-	-	Картометрический	1.00	-
36	335575.54	1341777.57	-	-	Картометрический	1.00	-
37	335592.17	1341752.00	-	-	Картометрический	1.00	-
38	335615.43	1341714.50	-	-	Картометрический	1.00	-
39	335645.61	1341693.88	-	-	Картометрический	1.00	-
40	335544.13	1341508.48	-	-	Картометрический	1.00	-
10	335497.93	1341447.93	-	-	Картометрический	1.00	-
41	-	-	335582.27	1341580.33	Картометрический	1.00	-
42	-	-	335582.21	1341580.55	Картометрический	1.00	-
43	-	-	335582.11	1341580.76	Картометрический	1.00	-
44	-	-	335581.98	1341580.95	Картометрический	1.00	-
45	-	-	335581.82	1341581.11	Картометрический	1.00	-
46	-	-	335581.63	1341581.24	Картометрический	1.00	-
47	-	-	335581.42	1341581.34	Картометрический	1.00	-
48	-	-	335581.20	1341581.40	Картометрический	1.00	-
49	-	-	335580.97	1341581.42	Картометрический	1.00	-
50	-	-	335580.74	1341581.40	Картометрический	1.00	-
51	-	-	335580.52	1341581.34	Картометрический	1.00	-
52	-	-	335580.31	1341581.24	Картометрический	1.00	-
53	-	-	335580.12	1341581.11	Картометрический	1.00	-
54	-	-	335579.96	1341580.95	Картометрический	1.00	-
55	-	-	335579.83	1341580.76	Картометрический	1.00	-
56	-	-	335579.73	1341580.55	Картометрический	1.00	-
57	-	-	335579.67	1341580.33	Картометрический	1.00	-
58	-	-	335579.65	1341580.10	Картометрический	1.00	-
59	-	-	335579.67	1341579.87	Картометрический	1.00	-
60	-	-	335579.73	1341579.65	Картометрический	1.00	-
61	-	-	335579.83	1341579.44	Картометрический	1.00	-
62	-	-	335579.96	1341579.25	Картометрический	1.00	-
63	-	-	335580.12	1341579.09	Картометрический	1.00	-
64	-	-	335580.31	1341578.96	Картометрический	1.00	-
65	-	-	335580.52	1341578.86	Картометрический	1.00	-
66	-	-	335580.74	1341578.80	Картометрический	1.00	-
67	-	-	335580.97	1341578.78	Картометрический	1.00	-
68	-	-	335581.20	1341578.80	Картометрический	1.00	-
69	-	-	335581.42	1341578.86	Картометрический	1.00	-
70	-	-	335581.63	1341578.96	Картометрический	1.00	-
71	-	-	335581.82	1341579.09	Картометрический	1.00	-
72	-	-	335581.98	1341579.25	Картометрический	1.00	-
73	-	-	335582.11	1341579.44	Картометрический	1.00	-
74	-	-	335582.21	1341579.65	Картометрический	1.00	-
75	-	-	335582.27	1341579.87	Картометрический	1.00	-

1	2	3	4	5	6	7	8
76	-	-	335582.29	1341580.10	Картометрический	1.00	-
41	-	-	335582.27	1341580.33	Картометрический	1.00	-
77	-	-	335574.56	1341601.34	Картометрический	1.00	-
78	-	-	335574.50	1341601.56	Картометрический	1.00	-
79	-	-	335574.40	1341601.77	Картометрический	1.00	-
80	-	-	335574.27	1341601.96	Картометрический	1.00	-
81	-	-	335574.11	1341602.12	Картометрический	1.00	-
82	-	-	335573.92	1341602.25	Картометрический	1.00	-
83	-	-	335573.71	1341602.35	Картометрический	1.00	-
84	-	-	335573.49	1341602.41	Картометрический	1.00	-
85	-	-	335573.26	1341602.43	Картометрический	1.00	-
86	-	-	335573.03	1341602.41	Картометрический	1.00	-
87	-	-	335572.81	1341602.35	Картометрический	1.00	-
88	-	-	335572.60	1341602.25	Картометрический	1.00	-
89	-	-	335572.41	1341602.12	Картометрический	1.00	-
90	-	-	335572.25	1341601.96	Картометрический	1.00	-
91	-	-	335572.12	1341601.77	Картометрический	1.00	-
92	-	-	335572.02	1341601.56	Картометрический	1.00	-
93	-	-	335571.96	1341601.34	Картометрический	1.00	-
94	-	-	335571.94	1341601.11	Картометрический	1.00	-
95	-	-	335571.96	1341600.88	Картометрический	1.00	-
96	-	-	335572.02	1341600.66	Картометрический	1.00	-
97	-	-	335572.12	1341600.45	Картометрический	1.00	-
98	-	-	335572.25	1341600.26	Картометрический	1.00	-
99	-	-	335572.41	1341600.10	Картометрический	1.00	-
100	-	-	335572.60	1341599.97	Картометрический	1.00	-
101	-	-	335572.81	1341599.87	Картометрический	1.00	-
102	-	-	335573.03	1341599.81	Картометрический	1.00	-
103	-	-	335573.26	1341599.79	Картометрический	1.00	-
104	-	-	335573.49	1341599.81	Картометрический	1.00	-
105	-	-	335573.71	1341599.87	Картометрический	1.00	-
106	-	-	335573.92	1341599.97	Картометрический	1.00	-
107	-	-	335574.11	1341600.10	Картометрический	1.00	-
108	-	-	335574.27	1341600.26	Картометрический	1.00	-
109	-	-	335574.40	1341600.45	Картометрический	1.00	-
110	-	-	335574.50	1341600.66	Картометрический	1.00	-
111	-	-	335574.56	1341600.88	Картометрический	1.00	-
112	-	-	335574.58	1341601.11	Картометрический	1.00	-
77	-	-	335574.56	1341601.34	Картометрический	1.00	-
113	-	-	335638.43	1341682.97	Картометрический	1.00	-
114	-	-	335638.37	1341683.19	Картометрический	1.00	-
115	-	-	335638.27	1341683.40	Картометрический	1.00	-
116	-	-	335638.14	1341683.59	Картометрический	1.00	-
117	-	-	335637.98	1341683.75	Картометрический	1.00	-

1	2	3	4	5	6	7	8
118	-	-	335637.79	1341683.88	Картометрический	1.00	-
119	-	-	335637.58	1341683.98	Картометрический	1.00	-
120	-	-	335637.36	1341684.04	Картометрический	1.00	-
121	-	-	335637.13	1341684.06	Картометрический	1.00	-
122	-	-	335636.90	1341684.04	Картометрический	1.00	-
123	-	-	335636.68	1341683.98	Картометрический	1.00	-
124	-	-	335636.47	1341683.88	Картометрический	1.00	-
125	-	-	335636.28	1341683.75	Картометрический	1.00	-
126	-	-	335636.12	1341683.59	Картометрический	1.00	-
127	-	-	335635.99	1341683.40	Картометрический	1.00	-
128	-	-	335635.89	1341683.19	Картометрический	1.00	-
129	-	-	335635.83	1341682.97	Картометрический	1.00	-
130	-	-	335635.81	1341682.74	Картометрический	1.00	-
131	-	-	335635.83	1341682.51	Картометрический	1.00	-
132	-	-	335635.89	1341682.29	Картометрический	1.00	-
133	-	-	335635.99	1341682.08	Картометрический	1.00	-
134	-	-	335636.12	1341681.89	Картометрический	1.00	-
135	-	-	335636.28	1341681.73	Картометрический	1.00	-
136	-	-	335636.47	1341681.60	Картометрический	1.00	-
137	-	-	335636.68	1341681.50	Картометрический	1.00	-
138	-	-	335636.90	1341681.44	Картометрический	1.00	-
139	-	-	335637.13	1341681.42	Картометрический	1.00	-
140	-	-	335637.36	1341681.44	Картометрический	1.00	-
141	-	-	335637.58	1341681.50	Картометрический	1.00	-
142	-	-	335637.79	1341681.60	Картометрический	1.00	-
143	-	-	335637.98	1341681.73	Картометрический	1.00	-
144	-	-	335638.14	1341681.89	Картометрический	1.00	-
145	-	-	335638.27	1341682.08	Картометрический	1.00	-
146	-	-	335638.37	1341682.29	Картометрический	1.00	-
147	-	-	335638.43	1341682.51	Картометрический	1.00	-
148	-	-	335638.45	1341682.74	Картометрический	1.00	-
113	-	-	335638.43	1341682.97	Картометрический	1.00	-
149	-	-	335425.73	1341538.25	Аналитический	0.10	-
150	-	-	335425.73	1341539.25	Аналитический	0.10	-
151	-	-	335424.73	1341539.25	Аналитический	0.10	-
152	-	-	335424.73	1341538.25	Аналитический	0.10	-
149	-	-	335425.73	1341538.25	Аналитический	0.10	-
153	-	-	335457.21	1341595.57	Аналитический	0.10	-
154	-	-	335457.66	1341596.45	Аналитический	0.10	-
155	-	-	335453.54	1341598.56	Аналитический	0.10	-
156	-	-	335453.09	1341597.68	Аналитический	0.10	-
153	-	-	335457.21	1341595.57	Аналитический	0.10	-
157	-	-	335484.29	1341649.22	Аналитический	0.10	-

1	2	3	4	5	6	7	8
158	-	-	335484.29	1341650.22	Аналитический	0.10	-
159	-	-	335483.29	1341650.22	Аналитический	0.10	-
160	-	-	335483.29	1341649.22	Аналитический	0.10	-
157	-	-	335484.29	1341649.22	Аналитический	0.10	-
161	-	-	335509.34	1341699.47	Аналитический	0.10	-
162	-	-	335509.34	1341700.47	Аналитический	0.10	-
163	-	-	335508.34	1341700.47	Аналитический	0.10	-
164	-	-	335508.34	1341699.47	Аналитический	0.10	-
161	-	-	335509.34	1341699.47	Аналитический	0.10	-
165	-	-	335529.60	1341740.44	Аналитический	0.10	-
166	-	-	335529.60	1341741.44	Аналитический	0.10	-
167	-	-	335528.60	1341741.44	Аналитический	0.10	-
168	-	-	335528.60	1341740.44	Аналитический	0.10	-
165	-	-	335529.60	1341740.44	Аналитический	0.10	-
169	-	-	335652.40	1341984.78	Аналитический	0.10	-
170	-	-	335652.40	1341985.78	Аналитический	0.10	-
171	-	-	335651.40	1341985.78	Аналитический	0.10	-
172	-	-	335651.40	1341984.78	Аналитический	0.10	-
169	-	-	335652.40	1341984.78	Аналитический	0.10	-
173	-	-	335682.31	1342043.84	Аналитический	0.10	-
174	-	-	335682.31	1342044.84	Аналитический	0.10	-
175	-	-	335681.31	1342044.84	Аналитический	0.10	-
176	-	-	335681.31	1342043.84	Аналитический	0.10	-
173	-	-	335682.31	1342043.84	Аналитический	0.10	-
177	-	-	335705.64	1342089.78	Картометрический	1.00	-
178	-	-	335705.64	1342090.78	Картометрический	1.00	-
179	-	-	335704.64	1342090.78	Картометрический	1.00	-
180	-	-	335704.64	1342089.78	Картометрический	1.00	-
177	-	-	335705.64	1342089.78	Картометрический	1.00	-
181	334589.65	1340463.03	-	-	Картометрический	1.00	-
182	334601.89	1340611.96	-	-	Картометрический	1.00	-
183	334597.38	1340652.67	-	-	Картометрический	1.00	-
184	334485.05	1340675.30	-	-	Картометрический	1.00	-
185	334465.14	1340679.31	-	-	Картометрический	1.00	-
186	334454.00	1340681.56	-	-	Картометрический	1.00	-
187	334647.96	1341183.14	-	-	Картометрический	1.00	-
188	334482.17	1341242.80	-	-	Аналитический	0.30	-
189	334343.45	1341242.83	-	-	Аналитический	0.30	-
190	334279.30	1341252.09	-	-	Аналитический	0.30	-
191	334177.34	1341279.62	-	-	Аналитический	0.30	-

1	2	3	4	5	6	7	8
192	334123.50	1341302.89	-	-	Аналитический	0.30	-
193	334096.63	1341314.50	-	-	Картометрический	1.00	-
194	334163.25	1341481.39	-	-	Картометрический	1.00	-
195	334270.88	1341436.00	-	-	Картометрический	1.00	-
196	334314.86	1341435.46	-	-	Картометрический	1.00	-
197	334353.14	1341390.94	-	-	Картометрический	1.00	-
198	334427.30	1341371.38	-	-	Картометрический	1.00	-
199	334508.32	1341358.52	-	-	Картометрический	1.00	-
200	334621.59	1341353.72	-	-	Картометрический	1.00	-
201	334631.96	1341384.08	-	-	Картометрический	1.00	-
202	334708.03	1341606.76	-	-	Картометрический	1.00	-
203	334730.14	1341614.96	-	-	Картометрический	1.00	-
204	334824.55	1341591.76	-	-	Картометрический	1.00	-
205	334875.64	1341736.82	-	-	Картометрический	1.00	-
206	334990.83	1341989.50	-	-	Картометрический	1.00	-
207	335070.70	1342135.90	-	-	Картометрический	1.00	-
208	335127.82	1342228.36	-	-	Картометрический	1.00	-
209	335183.79	1342213.54	-	-	Картометрический	1.00	-
210	335189.86	1342214.18	-	-	Аналитический	0.10	-
211	335195.45	1342210.46	-	-	Картометрический	1.00	-
212	335214.47	1342205.42	-	-	Аналитический	0.10	-
213	335241.66	1342187.01	-	-	Аналитический	0.10	-
214	335277.71	1342162.98	-	-	Аналитический	0.10	-
215	335388.95	1342093.61	-	-	Аналитический	0.10	-
216	335363.85	1342053.82	-	-	Картометрический	1.00	-
217	335380.22	1342043.54	-	-	Аналитический	0.10	-
218	335039.24	1341465.35	-	-	Аналитический	0.10	-
219	335002.18	1341393.74	-	-	Картометрический	1.00	-
220	335001.14	1341391.48	-	-	Картометрический	1.00	-
221	334995.17	1341380.18	-	-	Картометрический	1.00	-
222	334947.23	1341287.55	-	-	Аналитический	0.10	-
223	334938.00	1341272.06	-	-	Картометрический	1.00	-
224	334867.50	1341138.73	-	-	Картометрический	1.00	-
225	334706.74	1340703.91	-	-	Картометрический	1.00	-
181	334589.65	1340463.03	-	-	Картометрический	1.00	-
226	335400.27	1342116.32	-	-	Аналитический	0.10	-
227	335293.90	1342187.74	-	-	Аналитический	0.10	-
228	335258.82	1342211.42	-	-	Аналитический	0.10	-
229	335226.97	1342231.48	-	-	Аналитический	0.10	-
230	335297.61	1342383.43	-	-	Картометрический	1.00	-
231	335302.66	1342395.11	-	-	Картометрический	1.00	-
232	335312.46	1342424.78	-	-	Картометрический	1.00	-
233	335334.91	1342481.54	-	-	Картометрический	1.00	-
234	335355.33	1342537.08	-	-	Картометрический	1.00	-
235	335373.57	1342586.49	-	-	Картометрический	1.00	-

1	2	3	4	5	6	7	8
236	335378.61	1342611.67	-	-	Картометрический	1.00	-
237	335386.64	1342633.58	-	-	Картометрический	1.00	-
238	335389.15	1342660.64	-	-	Картометрический	1.00	-
239	335389.63	1342729.82	-	-	Картометрический	1.00	-
240	335394.81	1342734.04	-	-	Картометрический	1.00	-
241	335393.72	1342748.60	-	-	Картометрический	1.00	-
242	335399.71	1342755.00	-	-	Картометрический	1.00	-
243	335410.24	1342763.53	-	-	Картометрический	1.00	-
244	335416.58	1342769.29	-	-	Картометрический	1.00	-
245	335421.83	1342784.26	-	-	Картометрический	1.00	-
246	335438.64	1342789.98	-	-	Картометрический	1.00	-
247	335464.22	1342793.25	-	-	Картометрический	1.00	-
248	335496.35	1342776.91	-	-	Картометрический	1.00	-
249	335513.77	1342778.00	-	-	Картометрический	1.00	-
250	335525.20	1342788.89	-	-	Картометрический	1.00	-
251	335540.99	1342821.56	-	-	Картометрический	1.00	-
252	335603.08	1342930.67	-	-	Картометрический	1.00	-
253	335677.11	1343034.99	-	-	Картометрический	1.00	-
254	336160.76	1343725.49	-	-	Картометрический	1.00	-
255	336215.08	1343753.77	-	-	Картометрический	1.00	-
256	336290.93	1343741.19	-	-	Картометрический	1.00	-
257	336383.35	1343696.25	-	-	Картометрический	1.00	-
258	336293.01	1343544.28	-	-	Картометрический	1.00	-
259	335807.83	1342765.67	-	-	Картометрический	1.00	-
226	335400.27	1342116.32	-	-	Аналитический	0.10	-
3. Сведения о характерных точках части (частей) границы объекта							
Часть №							
-	-	-	-	-	-	-	-

».

Приложение № 9
к приказу министерства
архитектуры и градостроительства
Воронежской области
от 13.01.2026 № 45-01-04/1

«ГРАФИЧЕСКОЕ ОПИСАНИЕ

местоположения границ

Зона сельскохозяйственного производства села Лебедь-Сергеевка – СХ2/5

(наименование объекта, местоположение границ которого описано
(далее - объект)

Раздел 1

Сведения об объекте		
№ п/п	Характеристики объекта	Описание характеристик
1	2	3
1	Местоположение объекта	Воронежская область, Россошанский муниципальный район, Морозовское сельское поселение, село Лебедь-Сергеевка
2	Площадь объекта ± величина погрешности определения площади ($P \pm \Delta P$)	-
3	Иные характеристики объекта	-

Раздел 2

Сведения о местоположении границ объекта					
1. Система координат: -					
2. Сведения о характерных точках границ объекта					
Обозначение характерных точек границ	Координаты, м		Метод определения координат характерной точки	Средняя квадратическая погрешность положения характерной точки (Mт), м	Описание обозначения точки на местности (при наличии)
	X	Y			
1	2	3	4	5	6
-	-	-	-	-	-
3. Сведения о характерных точках части (частей) границы объекта					
Обозначение характерных точек части границы	Координаты, м		Метод определения координат характерной точки	Средняя квадратическая погрешность положения характерной точки (Mт), м	Описание обозначения точки на местности (при наличии)
	X	Y			
1	2	3	4	5	6
Часть №					
-	-	-	-	-	-

Раздел 3

Сведения о местоположении измененных (уточненных) границ объекта							
1. Система координат: МСК - 36, зона 1							
2. Сведения о характерных точках границ объекта							
Обозначение характерных точек границ	Существующие координаты, м		Измененные (уточненные) координаты, м		Метод определения координат характерной точки	Средняя квадратическая погрешность положения характерной точки (Mt), м	Описание обозначения точки на местности (при наличии)
	X	Y	X	Y			
1	2	3	4	5	6	7	8
1	336064.57	1342554.81	-	-	Картометрический	1.00	-
2	335952.35	1342645.68	-	-	Картометрический	1.00	-
3	336071.63	1342857.86	-	-	Картометрический	1.00	-
4	336161.84	1342992.70	-	-	Картометрический	1.00	-
5	336180.22	1342980.15	-	-	Картометрический	1.00	-
6	336237.30	1342941.15	-	-	Картометрический	1.00	-
7	336280.58	1342879.74	-	-	Картометрический	1.00	-
8	336230.68	1342787.04	-	-	Картометрический	1.00	-
9	336270.95	1342761.24	-	-	Картометрический	1.00	-
10	336238.93	1342701.26	-	-	Картометрический	1.00	-
11	336172.86	1342577.50	-	-	Картометрический	1.00	-
1	336064.57	1342554.81	-	-	Картометрический	1.00	-
12	-	-	336139.43	1342604.03	Картометрический	1.00	-
13	-	-	336139.37	1342604.25	Картометрический	1.00	-
14	-	-	336139.27	1342604.46	Картометрический	1.00	-
15	-	-	336139.14	1342604.65	Картометрический	1.00	-
16	-	-	336138.98	1342604.81	Картометрический	1.00	-
17	-	-	336138.79	1342604.94	Картометрический	1.00	-
18	-	-	336138.58	1342605.04	Картометрический	1.00	-
19	-	-	336138.36	1342605.10	Картометрический	1.00	-
20	-	-	336138.13	1342605.12	Картометрический	1.00	-
21	-	-	336137.90	1342605.10	Картометрический	1.00	-
22	-	-	336137.68	1342605.04	Картометрический	1.00	-
23	-	-	336137.47	1342604.94	Картометрический	1.00	-
24	-	-	336137.28	1342604.81	Картометрический	1.00	-
25	-	-	336137.12	1342604.65	Картометрический	1.00	-
26	-	-	336136.99	1342604.46	Картометрический	1.00	-
27	-	-	336136.89	1342604.25	Картометрический	1.00	-
28	-	-	336136.83	1342604.03	Картометрический	1.00	-
29	-	-	336136.81	1342603.80	Картометрический	1.00	-
30	-	-	336136.83	1342603.57	Картометрический	1.00	-
31	-	-	336136.89	1342603.35	Картометрический	1.00	-

1	2	3	4	5	6	7	8
32	-	-	336136.99	1342603.14	Картометрический	1.00	-
33	-	-	336137.12	1342602.95	Картометрический	1.00	-
34	-	-	336137.28	1342602.79	Картометрический	1.00	-
35	-	-	336137.47	1342602.66	Картометрический	1.00	-
36	-	-	336137.68	1342602.56	Картометрический	1.00	-
37	-	-	336137.90	1342602.50	Картометрический	1.00	-
38	-	-	336138.13	1342602.48	Картометрический	1.00	-
39	-	-	336138.36	1342602.50	Картометрический	1.00	-
40	-	-	336138.58	1342602.56	Картометрический	1.00	-
41	-	-	336138.79	1342602.66	Картометрический	1.00	-
42	-	-	336138.98	1342602.79	Картометрический	1.00	-
43	-	-	336139.14	1342602.95	Картометрический	1.00	-
44	-	-	336139.27	1342603.14	Картометрический	1.00	-
45	-	-	336139.37	1342603.35	Картометрический	1.00	-
46	-	-	336139.43	1342603.57	Картометрический	1.00	-
47	-	-	336139.45	1342603.80	Картометрический	1.00	-
12	-	-	336139.43	1342604.03	Картометрический	1.00	-
48	-	-	336194.03	1342703.54	Картометрический	1.00	-
49	-	-	336193.97	1342703.76	Картометрический	1.00	-
50	-	-	336193.87	1342703.97	Картометрический	1.00	-
51	-	-	336193.74	1342704.16	Картометрический	1.00	-
52	-	-	336193.58	1342704.32	Картометрический	1.00	-
53	-	-	336193.39	1342704.45	Картометрический	1.00	-
54	-	-	336193.18	1342704.55	Картометрический	1.00	-
55	-	-	336192.96	1342704.61	Картометрический	1.00	-
56	-	-	336192.73	1342704.63	Картометрический	1.00	-
57	-	-	336192.50	1342704.61	Картометрический	1.00	-
58	-	-	336192.28	1342704.55	Картометрический	1.00	-
59	-	-	336192.07	1342704.45	Картометрический	1.00	-
60	-	-	336191.88	1342704.32	Картометрический	1.00	-
61	-	-	336191.72	1342704.16	Картометрический	1.00	-
62	-	-	336191.59	1342703.97	Картометрический	1.00	-
63	-	-	336191.49	1342703.76	Картометрический	1.00	-
64	-	-	336191.43	1342703.54	Картометрический	1.00	-
65	-	-	336191.41	1342703.31	Картометрический	1.00	-
66	-	-	336191.43	1342703.08	Картометрический	1.00	-
67	-	-	336191.49	1342702.86	Картометрический	1.00	-
68	-	-	336191.59	1342702.65	Картометрический	1.00	-
69	-	-	336191.72	1342702.46	Картометрический	1.00	-
70	-	-	336191.88	1342702.30	Картометрический	1.00	-
71	-	-	336192.07	1342702.17	Картометрический	1.00	-
72	-	-	336192.28	1342702.07	Картометрический	1.00	-
73	-	-	336192.50	1342702.01	Картометрический	1.00	-
74	-	-	336192.73	1342701.99	Картометрический	1.00	-
75	-	-	336192.96	1342702.01	Картометрический	1.00	-

1	2	3	4	5	6	7	8
76	-	-	336193.18	1342702.07	Картометрический	1.00	-
77	-	-	336193.39	1342702.17	Картометрический	1.00	-
78	-	-	336193.58	1342702.30	Картометрический	1.00	-
79	-	-	336193.74	1342702.46	Картометрический	1.00	-
80	-	-	336193.87	1342702.65	Картометрический	1.00	-
81	-	-	336193.97	1342702.86	Картометрический	1.00	-
82	-	-	336194.03	1342703.08	Картометрический	1.00	-
83	-	-	336194.05	1342703.31	Картометрический	1.00	-
48	-	-	336194.03	1342703.54	Картометрический	1.00	-
84	-	-	336178.92	1342716.68	Картометрический	1.00	-
85	-	-	336178.86	1342716.90	Картометрический	1.00	-
86	-	-	336178.76	1342717.11	Картометрический	1.00	-
87	-	-	336178.63	1342717.30	Картометрический	1.00	-
88	-	-	336178.47	1342717.46	Картометрический	1.00	-
89	-	-	336178.28	1342717.59	Картометрический	1.00	-
90	-	-	336178.07	1342717.69	Картометрический	1.00	-
91	-	-	336177.85	1342717.75	Картометрический	1.00	-
92	-	-	336177.62	1342717.77	Картометрический	1.00	-
93	-	-	336177.39	1342717.75	Картометрический	1.00	-
94	-	-	336177.17	1342717.69	Картометрический	1.00	-
95	-	-	336176.96	1342717.59	Картометрический	1.00	-
96	-	-	336176.77	1342717.46	Картометрический	1.00	-
97	-	-	336176.61	1342717.30	Картометрический	1.00	-
98	-	-	336176.48	1342717.11	Картометрический	1.00	-
99	-	-	336176.38	1342716.90	Картометрический	1.00	-
100	-	-	336176.32	1342716.68	Картометрический	1.00	-
101	-	-	336176.30	1342716.45	Картометрический	1.00	-
102	-	-	336176.32	1342716.22	Картометрический	1.00	-
103	-	-	336176.38	1342716.00	Картометрический	1.00	-
104	-	-	336176.48	1342715.79	Картометрический	1.00	-
105	-	-	336176.61	1342715.60	Картометрический	1.00	-
106	-	-	336176.77	1342715.44	Картометрический	1.00	-
107	-	-	336176.96	1342715.31	Картометрический	1.00	-
108	-	-	336177.17	1342715.21	Картометрический	1.00	-
109	-	-	336177.39	1342715.15	Картометрический	1.00	-
110	-	-	336177.62	1342715.13	Картометрический	1.00	-
111	-	-	336177.85	1342715.15	Картометрический	1.00	-
112	-	-	336178.07	1342715.21	Картометрический	1.00	-
113	-	-	336178.28	1342715.31	Картометрический	1.00	-
114	-	-	336178.47	1342715.44	Картометрический	1.00	-
115	-	-	336178.63	1342715.60	Картометрический	1.00	-
116	-	-	336178.76	1342715.79	Картометрический	1.00	-
117	-	-	336178.86	1342716.00	Картометрический	1.00	-
118	-	-	336178.92	1342716.22	Картометрический	1.00	-
119	-	-	336178.94	1342716.45	Картометрический	1.00	-

1	2	3	4	5	6	7	8
160	-	-	336018.13	1342706.66	Аналитический	0.10	-
161	-	-	336018.13	1342707.66	Аналитический	0.10	-
162	-	-	336017.13	1342707.66	Аналитический	0.10	-
163	-	-	336017.13	1342706.66	Аналитический	0.10	-
160	-	-	336018.13	1342706.66	Аналитический	0.10	-
164	-	-	336038.20	1342746.49	Аналитический	0.10	-
165	-	-	336040.35	1342750.11	Аналитический	0.10	-
166	-	-	336039.49	1342750.62	Аналитический	0.10	-
167	-	-	336037.34	1342747.00	Аналитический	0.10	-
164	-	-	336038.20	1342746.49	Аналитический	0.10	-
168	-	-	336047.25	1342784.61	Аналитический	0.10	-
169	-	-	336047.66	1342785.53	Аналитический	0.10	-
170	-	-	336043.80	1342787.24	Аналитический	0.10	-
171	-	-	336043.39	1342786.32	Аналитический	0.10	-
168	-	-	336047.25	1342784.61	Аналитический	0.10	-
172	-	-	336073.33	1342835.39	Аналитический	0.10	-
173	-	-	336073.33	1342836.39	Аналитический	0.10	-
174	-	-	336072.33	1342836.39	Аналитический	0.10	-
175	-	-	336072.33	1342835.39	Аналитический	0.10	-
172	-	-	336073.33	1342835.39	Аналитический	0.10	-
176	-	-	336097.02	1342875.24	Аналитический	0.10	-
177	-	-	336097.02	1342876.24	Аналитический	0.10	-
178	-	-	336096.02	1342876.24	Аналитический	0.10	-
179	-	-	336096.02	1342875.24	Аналитический	0.10	-
176	-	-	336097.02	1342875.24	Аналитический	0.10	-
180	-	-	336121.90	1342917.13	Аналитический	0.10	-
181	-	-	336121.90	1342918.13	Аналитический	0.10	-
182	-	-	336120.90	1342918.13	Аналитический	0.10	-
183	-	-	336120.90	1342917.13	Аналитический	0.10	-
180	-	-	336121.90	1342917.13	Аналитический	0.10	-
184	-	-	336152.60	1342968.80	Аналитический	0.10	-
185	-	-	336152.60	1342969.80	Аналитический	0.10	-
186	-	-	336151.60	1342969.80	Аналитический	0.10	-
187	-	-	336151.60	1342968.80	Аналитический	0.10	-
184	-	-	336152.60	1342968.80	Аналитический	0.10	-
3. Сведения о характерных точках части (частей) границы объекта							
Часть №							
-	-	-	-	-	-	-	-

».

Приложение № 10
к приказу министерства
архитектуры и градостроительства
Воронежской области
от 13.01.2026 № 45-01-04/1

«ГРАФИЧЕСКОЕ ОПИСАНИЕ

местоположения границ

Зона ритуальных объектов села Лебедь-Сергеевка - СН1/5

(наименование объекта, местоположение границ которого описано
(далее - объект)

Раздел 1

Сведения об объекте		
№ п/п	Характеристики объекта	Описание характеристик
1	2	3
1	Местоположение объекта	Воронежская область, Россошанский муниципальный район, Морозовское сельское поселение, село Лебедь-Сергеевка
2	Площадь объекта ± величина погрешности определения площади ($P \pm \Delta P$)	-
3	Иные характеристики объекта	-

Раздел 2

Сведения о местоположении границ объекта					
1. Система координат: -					
2. Сведения о характерных точках границ объекта					
Обозначение характерных точек границ	Координаты, м		Метод определения координат характерной точки	Средняя квадратическая погрешность положения характерной точки (Mt), м	Описание обозначения точки на местности (при наличии)
	X	Y			
1	2	3	4	5	6
-	-	-	-	-	-
3. Сведения о характерных точках части (частей) границы объекта					
Обозначение характерных точек части границы	Координаты, м		Метод определения координат характерной точки	Средняя квадратическая погрешность положения характерной точки (Mt), м	Описание обозначения точки на местности (при наличии)
	X	Y			
1	2	3	4	5	6
Часть №					
-	-	-	-	-	-

Раздел 3

Сведения о местоположении измененных (уточненных) границ объекта							
1. Система координат: МСК - 36, зона 1							
2. Сведения о характерных точках границ объекта							
Обозначение характерных точек границ	Существующие координаты, м		Измененные (уточненные) координаты, м		Метод определения координат характерной точки	Средняя квадратическая погрешность положения характерной точки (Mt), м	Описание обозначения точки на местности (при наличии)
	X	Y	X	Y			
1	2	3	4	5	6	7	8
1	335635.65	1341878.66	-	-	Аналитический	0.10	-
2	335593.64	1341905.78	-	-	Аналитический	0.10	-
3	335620.84	1341947.73	-	-	Аналитический	0.10	-
4	335662.85	1341920.62	-	-	Аналитический	0.10	-
1	335635.65	1341878.66	-	-	Аналитический	0.10	-
5	-	-	335627.41	1341935.43	Аналитический	0.10	-
6	-	-	335627.41	1341936.43	Аналитический	0.10	-
7	-	-	335626.41	1341936.43	Аналитический	0.10	-
8	-	-	335626.41	1341935.43	Аналитический	0.10	-
5	-	-	335627.41	1341935.43	Аналитический	0.10	-
3. Сведения о характерных точках части (частей) границы объекта							
Часть №							
-	-	-	-	-	-	-	-

».

Приложение № 11
к приказу министерства
архитектуры и градостроительства
Воронежской области
от 13.01.2026 № 45-01-04/1

«ГРАФИЧЕСКОЕ ОПИСАНИЕ

местоположения границ

Зона железнодорожного транспорта за границами населенных пунктов – ИТ2

(наименование объекта, местоположение границ которого описано
(далее - объект)

Раздел I

Сведения об объекте		
№ п/п	Характеристики объекта	Описание характеристик
1	2	3
1	Местоположение объекта	Воронежская область, Россошанский муниципальный район, Морозовское сельское поселение
2	Площадь объекта \pm величина погрешности определения площади ($P \pm \Delta P$)	-
3	Иные характеристики объекта	-

Раздел 2

Сведения о местоположении границ объекта					
1. Система координат: -					
2. Сведения о характерных точках границ объекта					
Обозначение характерных точек границ	Координаты, м		Метод определения координат характерной точки	Средняя квадратическая погрешность положения характерной точки (Mt), м	Описание обозначения точки на местности (при наличии)
	X	Y			
1	2	3	4	5	6
-	-	-	-	-	-
3. Сведения о характерных точках части (частей) границы объекта					
Обозначение характерных точек части границы	Координаты, м		Метод определения координат характерной точки	Средняя квадратическая погрешность положения характерной точки (Mt), м	Описание обозначения точки на местности (при наличии)
	X	Y			
1	2	3	4	5	6
Часть №					
-	-	-	-	-	-

Раздел 3

Сведения о местоположении измененных (уточненных) границ объекта							
1. Система координат: МСК - 36, зона I							
2. Сведения о характерных точках границ объекта							
Обозначение характерных точек границ	Существующие координаты, м		Измененные (уточненные) координаты, м		Метод определения координат характерной точки	Средняя квадратическая погрешность положения характерной точки (Mt), м	Описание обозначения точки на местности (при наличии)
	X	Y	X	Y			
1	2	3	4	5	6	7	8
1	347520.48	1330085.63	-	-	Картометрический	5.00	-
2	347503.91	1330066.70	-	-	Картометрический	5.00	-
3	347500.73	1330061.03	-	-	Картометрический	5.00	-
4	347445.96	1330036.57	-	-	Картометрический	5.00	-
5	347050.76	1330009.34	-	-	Картометрический	5.00	-
6	346762.35	1330079.25	-	-	Картометрический	1.00	-
7	346613.38	1330170.77	-	-	Картометрический	1.00	-
8	346535.62	1330225.50	-	-	Картометрический	1.00	-
9	346518.61	1330237.50	-	-	Картометрический	1.00	-
10	346481.87	1330263.39	-	-	Картометрический	1.00	-
11	346385.06	1330323.27	-	-	Картометрический	1.00	-
12	346355.43	1330341.60	-	-	Картометрический	1.00	-
13	346290.13	1330381.99	-	-	Картометрический	1.00	-
14	346287.53	1330383.60	-	-	Картометрический	1.00	-
15	346180.52	1330449.78	-	-	Картометрический	1.00	-
16	346169.54	1330456.58	-	-	Картометрический	1.00	-
17	345990.62	1330512.48	-	-	Картометрический	1.00	-
18	345893.02	1330562.39	-	-	Картометрический	1.00	-
19	345788.77	1330615.30	-	-	Картометрический	1.00	-
20	345784.55	1330617.44	-	-	Аналитический	0.50	-
21	345764.22	1330627.76	-	-	Аналитический	0.50	-
22	345721.95	1330649.22	-	-	Картометрический	1.00	-
23	345528.12	1330730.97	-	-	Картометрический	1.00	-
24	345396.39	1330784.17	-	-	Картометрический	1.00	-
25	344821.21	1331016.44	-	-	Картометрический	1.00	-
26	344718.18	1331036.44	-	-	Картометрический	1.00	-
27	344376.16	1331102.81	-	-	Аналитический	0.30	-
28	344332.20	1331111.34	-	-	Аналитический	0.30	-
29	344222.20	1331132.70	-	-	Аналитический	0.30	-
30	343724.58	1331122.15	-	-	Аналитический	0.30	-
31	343400.96	1331127.76	-	-	Аналитический	0.30	-
32	343320.93	1331129.16	-	-	Аналитический	0.30	-
33	343242.33	1331120.68	-	-	Аналитический	0.30	-
34	343238.34	1331120.25	-	-	Картометрический	1.00	-
35	342826.24	1331075.78	-	-	Картометрический	5.00	-

1	2	3	4	5	6	7	8
36	342790.27	1331070.84	-	-	Картометрический	5.00	-
37	342686.23	1331056.58	-	-	Картометрический	5.00	-
38	342529.32	1331088.16	-	-	Картометрический	5.00	-
39	342371.88	1331122.84	-	-	Картометрический	5.00	-
40	342366.18	1331124.10	-	-	Картометрический	5.00	-
41	342304.10	1331161.23	-	-	Картометрический	5.00	-
42	342066.64	1331303.61	-	-	Картометрический	5.00	-
43	341823.60	1331440.03	-	-	Картометрический	5.00	-
44	341541.19	1331598.56	-	-	Картометрический	5.00	-
45	341463.65	1331632.44	-	-	Картометрический	5.00	-
46	341342.06	1331685.57	-	-	Картометрический	5.00	-
47	341204.75	1331734.40	-	-	Картометрический	5.00	-
48	341109.58	1331768.24	-	-	Картометрический	5.00	-
49	341005.20	1331805.36	-	-	Картометрический	5.00	-
50	-	-	340949.42	1331825.19	Аналитический	0.10	-
51	340881.28	1331849.42	-	-	Картометрический	5.00	-
52	-	-	340854.73	1331781.05	Аналитический	0.10	-
53	-	-	340662.87	1331848.57	Аналитический	0.10	-
54	-	-	340678.10	1331914.48	Аналитический	0.10	-
55	340571.47	1331954.99	-	-	Картометрический	5.00	-
56	340461.02	1331956.32	-	-	Картометрический	5.00	-
57	340456.05	1331956.38	-	-	Картометрический	5.00	-
58	340292.54	1331958.36	-	-	Картометрический	5.00	-
59	340221.99	1331940.44	-	-	Картометрический	5.00	-
60	340155.04	1331923.42	-	-	Картометрический	5.00	-
61	340040.65	1331894.35	-	-	Картометрический	5.00	-
62	339791.26	1331881.47	-	-	Картометрический	5.00	-
63	339535.56	1331897.47	-	-	Картометрический	5.00	-
64	339403.45	1331856.05	-	-	Картометрический	5.00	-
65	339165.37	1331730.74	-	-	Картометрический	5.00	-
66	339037.01	1331657.31	-	-	Картометрический	5.00	-
67	338885.03	1331570.36	-	-	Картометрический	5.00	-
68	338863.24	1331557.89	-	-	Аналитический	0.50	-
69	338600.61	1331543.91	-	-	Аналитический	0.50	-
70	338495.46	1331553.81	-	-	Аналитический	0.50	-
71	338350.77	1331601.10	-	-	Аналитический	0.50	-
72	338262.97	1331640.83	-	-	Аналитический	0.50	-
73	337400.81	1331860.47	-	-	Аналитический	0.50	-
74	337295.27	1331906.15	-	-	Аналитический	0.50	-
75	337101.02	1332021.72	-	-	Аналитический	0.50	-
76	336636.11	1332490.46	-	-	Аналитический	0.50	-
77	336596.07	1332580.41	-	-	Аналитический	0.50	-
78	336283.03	1332976.22	-	-	Аналитический	0.50	-
79	336214.08	1333079.96	-	-	Аналитический	0.50	-
80	336131.87	1333187.73	-	-	Аналитический	0.50	-
81	336095.48	1333235.81	-	-	Аналитический	0.50	-
82	336064.57	1333261.39	-	-	Аналитический	0.50	-
83	335998.48	1333315.50	-	-	Аналитический	0.50	-
84	335436.74	1333605.41	-	-	Аналитический	0.50	-
85	335349.63	1333659.47	-	-	Аналитический	0.50	-
86	335214.03	1333764.84	-	-	Аналитический	0.50	-

1	2	3	4	5	6	7	8
87	335064.64	1333936.01	-	-	Аналитический	0.50	-
88	335207.27	1333990.41	-	-	Картометрический	1.00	-
89	335238.64	1333966.42	-	-	Картометрический	1.00	-
90	335616.98	1333677.10	-	-	Картометрический	1.00	-
91	335714.66	1333627.52	-	-	Картометрический	1.00	-
92	335715.90	1333626.89	-	-	Аналитический	0.30	-
93	335897.69	1333533.89	-	-	Аналитический	0.30	-
94	335910.12	1333527.54	-	-	Аналитический	0.30	-
95	335936.54	1333514.02	-	-	Аналитический	0.30	-
96	335999.41	1333476.31	-	-	Аналитический	0.30	-
97	336094.41	1333408.72	-	-	Аналитический	0.30	-
98	336103.45	1333402.57	-	-	Аналитический	0.30	-
99	336115.05	1333394.67	-	-	Аналитический	0.30	-
100	336163.98	1333361.36	-	-	Аналитический	0.30	-
101	336179.28	1333350.94	-	-	Аналитический	0.30	-
102	336232.42	1333289.15	-	-	Аналитический	0.30	-
103	336279.71	1333233.38	-	-	Аналитический	0.30	-
104	336448.88	1332988.37	-	-	Аналитический	0.30	-
105	336531.50	1332885.40	-	-	Аналитический	0.30	-
106	336600.96	1332798.81	-	-	Аналитический	0.10	-
107	336927.60	1332391.69	-	-	Аналитический	0.10	-
108	337170.84	1332156.19	-	-	Аналитический	0.10	-
109	337305.36	1332075.60	-	-	Аналитический	0.10	-
110	337439.03	1332007.26	-	-	Аналитический	0.10	-
111	337739.91	1331948.00	-	-	Аналитический	0.10	-
112	337858.65	1331923.74	-	-	Картометрический	5.00	-
113	338046.10	1331887.69	-	-	Картометрический	5.00	-
114	338178.25	1331849.27	-	-	Картометрический	5.00	-
115	338412.02	1331757.76	-	-	Картометрический	5.00	-
116	338544.06	1331711.76	-	-	Картометрический	5.00	-
117	338628.63	1331700.53	-	-	Картометрический	5.00	-
118	338659.37	1331696.45	-	-	Картометрический	5.00	-
119	338825.63	1331744.54	-	-	Картометрический	5.00	-
120	338935.07	1331776.20	-	-	Картометрический	5.00	-
121	339064.85	1331835.50	-	-	Картометрический	5.00	-
122	339261.76	1331953.00	-	-	Картометрический	5.00	-
123	339409.60	1332011.83	-	-	Картометрический	5.00	-
124	339542.33	1332034.90	-	-	Картометрический	5.00	-
125	339762.13	1332036.63	-	-	Картометрический	5.00	-
126	339776.22	1332036.08	-	-	Картометрический	5.00	-
127	339806.18	1332034.91	-	-	Картометрический	5.00	-
128	339901.09	1332043.13	-	-	Картометрический	5.00	-
129	339907.23	1332043.66	-	-	Картометрический	5.00	-
130	340107.54	1332061.01	-	-	Картометрический	5.00	-
131	340269.77	1332091.73	-	-	Картометрический	5.00	-
132	340379.47	1332114.88	-	-	Картометрический	5.00	-
133	340382.49	1332114.67	-	-	Картометрический	5.00	-
134	340394.97	1332113.82	-	-	Картометрический	5.00	-
135	340576.20	1332101.36	-	-	Картометрический	5.00	-
136	340919.66	1331979.56	-	-	Картометрический	5.00	-
137	341085.54	1331918.93	-	-	Картометрический	5.00	-

1	2	3	4	5	6	7	8
138	341089.17	1331917.61	-	-	Картометрический	5.00	-
139	341381.61	1331810.73	-	-	Аналитический	0.30	-
140	341638.08	1331699.18	-	-	Аналитический	0.30	-
141	342011.62	1331491.25	-	-	Аналитический	0.30	-
142	342271.61	1331334.72	-	-	Аналитический	0.30	-
143	342380.68	1331287.48	-	-	Картометрический	5.00	-
144	342460.48	1331255.74	-	-	Аналитический	2.50	-
145	342499.42	1331240.25	-	-	Аналитический	2.50	-
146	342613.18	1331212.22	-	-	Аналитический	2.50	-
147	342729.90	1331207.34	-	-	Аналитический	2.50	-
148	343122.49	1331253.59	-	-	Картометрический	5.00	-
149	343274.25	1331265.59	-	-	Картометрический	5.00	-
150	343540.51	1331273.72	-	-	Картометрический	5.00	-
151	343745.48	1331279.98	-	-	Картометрический	5.00	-
152	344004.53	1331281.14	-	-	Картометрический	5.00	-
153	344270.76	1331269.49	-	-	Картометрический	5.00	-
154	344438.78	1331255.36	-	-	Картометрический	5.00	-
155	344616.26	1331220.72	-	-	Картометрический	5.00	-
156	344728.63	1331191.28	-	-	Картометрический	5.00	-
157	344929.15	1331131.51	-	-	Картометрический	5.00	-
158	345063.25	1331126.20	-	-	Картометрический	5.00	-
159	345500.19	1330906.58	-	-	Картометрический	5.00	-
160	345520.29	1330897.67	-	-	Аналитический	0.30	-
161	345610.46	1330857.65	-	-	Аналитический	0.30	-
162	345637.25	1330844.23	-	-	Аналитический	0.30	-
163	345818.41	1330753.40	-	-	Аналитический	0.30	-
164	345838.98	1330743.09	-	-	Аналитический	0.30	-
165	345842.77	1330741.19	-	-	Аналитический	0.30	-
166	345994.10	1330674.05	-	-	Аналитический	0.30	-
167	346036.84	1330650.12	-	-	Картометрический	1.00	-
168	346052.82	1330602.67	-	-	Картометрический	1.00	-
169	346354.14	1330485.33	-	-	Аналитический	0.30	-
170	346481.24	1330435.83	-	-	Аналитический	0.30	-
171	346656.42	1330376.61	-	-	Аналитический	0.30	-
172	346936.78	1330303.66	-	-	Аналитический	0.30	-
173	347250.26	1330277.12	-	-	Аналитический	0.30	-
174	347319.42	1330186.85	-	-	Аналитический	0.30	-
175	347448.63	1330200.00	-	-	Аналитический	0.30	-
176	347498.08	1330207.34	-	-	Картометрический	5.00	-
177	347500.84	1330201.61	-	-	Картометрический	5.00	-
178	347521.92	1330137.12	-	-	Картометрический	5.00	-
1	347520.48	1330085.63	-	-	Картометрический	5.00	-
179	337855.31	1334495.42	-	-	Аналитический	0.30	-
180	337665.12	1334570.58	-	-	Аналитический	0.30	-
181	337701.45	1334665.27	-	-	Аналитический	0.30	-
182	337890.80	1334588.45	-	-	Аналитический	0.30	-
179	337855.31	1334495.42	-	-	Аналитический	0.30	-
183	334472.53	1335121.68	-	-	Картометрический	1.00	-
184	334327.69	1335106.19	-	-	Картометрический	1.00	-

Приложение № 12
к приказу министерства
архитектуры и градостроительства
Воронежской области
от 13.01.2026 № 45-01-04/1

«ГРАФИЧЕСКОЕ ОПИСАНИЕ

местоположения границ

Зона животноводства за границами населенных пунктов – СХЗ

(наименование объекта, местоположение границ которого описано
(далее - объект)

Раздел 1

Сведения об объекте		
№ п/п	Характеристики объекта	Описание характеристик
1	2	3
1	Местоположение объекта	Воронежская область, Россошанский муниципальный район, Морозовское сельское поселение
2	Площадь объекта \pm величина погрешности определения площади ($P \pm \text{Дельта } P$)	-
3	Иные характеристики объекта	-

Раздел 2

Сведения о местоположении границ объекта					
1. Система координат: -					
2. Сведения о характерных точках границ объекта					
Обозначение характерных точек границ	Координаты, м		Метод определения координат характерной точки	Средняя квадратическая погрешность положения характерной точки (Mt), м	Описание обозначения точки на местности (при наличии)
	X	Y			
1	2	3	4	5	6
-	-	-	-	-	-
3. Сведения о характерных точках части (частей) границы объекта					
Обозначение характерных точек части границы	Координаты, м		Метод определения координат характерной точки	Средняя квадратическая погрешность положения характерной точки (Mt), м	Описание обозначения точки на местности (при наличии)
	X	Y			
1	2	3	4	5	6
Часть №					
-	-	-	-	-	-

Раздел 3

Сведения о местоположении измененных (уточненных) границ объекта							
1. Система координат: МСК - 36, зона 1							
2. Сведения о характерных точках границ объекта							
Обозначение характерных точек границ	Существующие координаты, м		Измененные (уточненные) координаты, м		Метод определения координат характерной точки	Средняя квадратиче- ская погрешнос- ть положения характерно- й точки (Mt), м	Описание обозначен- ия точки на местности (при наличии)
	X	Y	X	Y			
1	2	3	4	5	6	7	8
1	344215.64	1328256.45	-	-	Картометрический	1.00	-
2	344117.82	1328479.58	-	-	Картометрический	1.00	-
3	344085.29	1328466.99	-	-	Картометрический	1.00	-
4	344045.19	1328556.08	-	-	Картометрический	1.00	-
5	343924.72	1328503.98	-	-	Картометрический	1.00	-
6	343961.53	1328408.50	-	-	Картометрический	1.00	-
7	343892.18	1328374.99	-	-	Картометрический	1.00	-
8	343922.20	1328293.64	-	-	Картометрический	1.00	-
9	343908.07	1328275.24	-	-	Картометрический	1.00	-
10	343967.14	1328139.66	-	-	Картометрический	1.00	-
1	344215.64	1328256.45	-	-	Картометрический	1.00	-
3. Сведения о характерных точках части (частей) границы объекта							
Часть №							
-	-	-	-	-	-	-	-

»».

Приложение № 13
к приказу министерства
архитектуры и градостроительства
Воронежской области
от 13.01.2026 № 45-01-04/1

«ГРАФИЧЕСКОЕ ОПИСАНИЕ

местоположения границ

Зона размещения мини-элеватора за границами населенных пунктов - СХ5

(наименование объекта, местоположение границ которого описано
(далее - объект)

Раздел 1

Сведения об объекте		
№ п/п	Характеристики объекта	Описание характеристик
1	2	3
1	Местоположение объекта	Воронежская область, Россошанский муниципальный район, Морозовское сельское поселение
2	Площадь объекта ± величина погрешности определения площади ($P \pm \Delta P$)	-
3	Иные характеристики объекта	-

Раздел 2

Сведения о местоположении границ объекта					
1. Система координат: МСК - 36, зона 1					
2. Сведения о характерных точках границ объекта					
Обозначение характерных точек границ	Координаты, м		Метод определения координат характерной точки	Средняя квадратическая погрешность положения характерной точки (Mt), м	Описание обозначения точки на местности (при наличии)
	X	Y			
1	2	3	4	5	6
1	344472.21	1328588.08	Аналитический	0.10	-
2	344441.71	1328584.45	Аналитический	0.10	-
3	344426.73	1328589.74	Аналитический	0.10	-
4	344411.08	1328611.87	Аналитический	0.10	-
5	344391.84	1328675.81	Аналитический	0.10	-
6	344167.93	1328558.61	Аналитический	0.10	-
7	344152.85	1328472.71	Аналитический	0.10	-
8	344243.31	1328237.04	Аналитический	0.10	-
9	344294.19	1328159.16	Аналитический	0.10	-
10	344286.05	1328173.62	Аналитический	0.10	-
11	344261.70	1328250.85	Аналитический	0.10	-
12	344257.13	1328282.43	Аналитический	0.10	-
13	344257.13	1328302.21	Аналитический	0.10	-
14	344280.48	1328361.40	Аналитический	0.10	-
15	344300.58	1328382.44	Аналитический	0.10	-
16	344327.96	1328400.52	Аналитический	0.10	-
17	344432.38	1328444.20	Аналитический	0.10	-
18	344458.69	1328447.40	Аналитический	0.10	-
19	344481.66	1328464.63	Аналитический	0.10	-
20	344484.18	1328475.88	Аналитический	0.10	-
21	344480.59	1328503.41	Аналитический	0.10	-
22	344472.21	1328535.12	Аналитический	0.10	-
23	344463.38	1328558.61	Аналитический	0.10	-
24	344463.38	1328576.08	Аналитический	0.10	-
1	344472.21	1328588.08	Аналитический	0.10	-
3. Сведения о характерных точках части (частей) границы объекта					
Обозначение характерных точек части границы	Координаты, м		Метод определения координат характерной точки	Средняя квадратическая погрешность положения характерной точки (Mt), м	Описание обозначения точки на местности (при наличии)
	X	Y			
1	2	3	4	5	6
Часть №					
-	-	-	-	-	-

Раздел 3

Сведения о местоположении измененных (уточненных) границ объекта							
1. Система координат: -							
2. Сведения о характерных точках границ объекта							
Обозначение характерных точек границ	Существующие координаты, м		Измененные (уточненные) координаты, м		Метод определения координат характерной точки	Средняя квадратическая погрешность положения характерной точки (Mt), м	Описание обозначения точки на местности (при наличии)
	X	Y	X	Y			
1	2	3	4	5	6	7	8
-	-	-	-	-	-	-	-
3. Сведения о характерных точках части (частей) границы объекта							
Часть №							
-	-	-	-	-	-	-	-

».

Приложение № 14
к приказу министерства
архитектуры и градостроительства
Воронежской области
от 13.01.2026 № 45-01-04/1

«ГРАФИЧЕСКОЕ ОПИСАНИЕ

местоположения границ

Зона ритуальных объектов за границами населенных пунктов - СН1

(наименование объекта, местоположение границ которого описано
(далее - объект)

Раздел 1

Сведения об объекте		
№ п/п	Характеристики объекта	Описание характеристик
1	2	3
1	Местоположение объекта	Воронежская область, Россошанский муниципальный район, Морозовское сельское поселение
2	Площадь объекта ± величина погрешности определения площади ($P \pm \Delta P$)	-
3	Иные характеристики объекта	-

Раздел 2

Сведения о местоположении границ объекта					
1. Система координат: -					
2. Сведения о характерных точках границ объекта					
Обозначение характерных точек границ	Координаты, м		Метод определения координат характерной точки	Средняя квадратическая погрешность положения характерной точки (Mt), м	Описание обозначения точки на местности (при наличии)
	X	Y			
1	2	3	4	5	6
-	-	-	-	-	-
3. Сведения о характерных точках части (частей) границы объекта					
Обозначение характерных точек части границы	Координаты, м		Метод определения координат характерной точки	Средняя квадратическая погрешность положения характерной точки (Mt), м	Описание обозначения точки на местности (при наличии)
	X	Y			
1	2	3	4	5	6
Часть №					
-	-	-	-	-	-

Раздел 3

Сведения о местоположении измененных (уточненных) границ объекта							
1. Система координат: МСК - 36, зона 1							
2. Сведения о характерных точках границ объекта							
Обозначение характерных точек границ	Существующие координаты, м		Измененные (уточненные) координаты, м		Метод определения координат характерной точки	Средняя квадратическая погрешность положения характерной точки (Mt), м	Описание обозначения точки на местности (при наличии)
	X	Y	X	Y			
1	2	3	4	5	6	7	8
1	345960.73	1330473.29	-	-	Аналитический	0.10	-
2	345914.09	1330479.07	-	-	Картометрический	1.00	-
3	345891.89	1330437.68	-	-	Картометрический	1.00	-
4	345854.08	1330462.06	-	-	Картометрический	1.00	-
5	345806.98	1330471.30	-	-	Картометрический	1.00	-
6	-	-	345822.99	1330512.14	Картометрический	1.00	-
7	-	-	345812.57	1330516.21	Картометрический	1.00	-
8	-	-	345808.56	1330517.78	Аналитический	0.10	-
9	-	-	345811.92	1330524.25	Картометрический	1.00	-
10	-	-	345841.65	1330581.43	Аналитический	0.10	-
11	-	-	345848.88	1330577.67	Картометрический	1.00	-
12	345851.00	1330583.00	-	-	Картометрический	1.00	-
13	345983.00	1330516.00	-	-	Картометрический	1.00	-
14	345980.23	1330509.36	-	-	Картометрический	1.00	-
1	345960.73	1330473.29	-	-	Аналитический	0.10	-
15	334962.02	1340488.53	-	-	Картометрический	1.00	-
16	334911.28	1340519.32	-	-	Картометрический	1.00	-
17	334924.83	1340544.31	-	-	Картометрический	1.00	-
18	334975.00	1340512.74	-	-	Картометрический	1.00	-
15	334962.02	1340488.53	-	-	Картометрический	1.00	-
19	337258.63	1344488.30	-	-	Картометрический	1.00	-
20	337213.12	1344475.51	-	-	Картометрический	1.00	-
21	337205.76	1344496.63	-	-	Картометрический	1.00	-
22	337252.05	1344509.41	-	-	Картометрический	1.00	-
19	337258.63	1344488.30	-	-	Картометрический	1.00	-
3. Сведения о характерных точках части (частей) границы объекта							
Часть №							
-	-	-	-	-	-	-	-

».

Приложение № 15
к приказу министерства
архитектуры и градостроительства
Воронежской области
от 13.01.2026 № 45-01-04/1

«ГРАФИЧЕСКОЕ ОПИСАНИЕ

местоположения границ

Зона садоводства и огородничества за границами населенных пунктов – СО1

(наименование объекта, местоположение границ которого описано
(далее - объект)

Раздел 1

Сведения об объекте		
№ п/п	Характеристики объекта	Описание характеристик
1	2	3
1	Местоположение объекта	Воронежская область, Россошанский муниципальный район, Морозовское сельское поселение
2	Площадь объекта ± величина погрешности определения площади (P ± Дельта P)	-
3	Иные характеристики объекта	-

Раздел 2

Сведения о местоположении границ объекта					
1. Система координат: -					
2. Сведения о характерных точках границ объекта					
Обозначение характерных точек границ	Координаты, м		Метод определения координат характерной точки	Средняя квадратическая погрешность положения характерной точки (Mt), м	Описание обозначения точки на местности (при наличии)
	X	Y			
1	2	3	4	5	6
-	-	-	-	-	-
3. Сведения о характерных точках части (частей) границы объекта					
Обозначение характерных точек части границы	Координаты, м		Метод определения координат характерной точки	Средняя квадратическая погрешность положения характерной точки (Mt), м	Описание обозначения точки на местности (при наличии)
	X	Y			
1	2	3	4	5	6
Часть №					
-	-	-	-	-	-

Раздел 3

Сведения о местоположении измененных (уточненных) границ объекта							
1. Система координат: МСК - 36, зона 1							
2. Сведения о характерных точках границ объекта							
Обозначение характерных точек границ	Существующие координаты, м		Измененные (уточненные) координаты, м		Метод определения координат характерной точки	Средняя квадратическая погрешность положения характерной точки (Mt), м	Описание обозначения точки на местности (при наличии)
	X	Y	X	Y			
1	2	3	4	5	6	7	8
1	345933.60	1330025.17	-	-	Картометрический	1.00	-
2	345958.40	1330431.13	-	-	Картометрический	1.00	-
3	345891.89	1330437.68	-	-	Картометрический	1.00	-
4	345854.08	1330462.06	-	-	Картометрический	1.00	-
5	345806.98	1330471.30	-	-	Картометрический	1.00	-
6	-	-	345812.57	1330516.21	Картометрический	1.00	-
7	-	-	345808.56	1330517.78	Аналитический	0.10	-
8	-	-	345811.92	1330524.25	Картометрический	1.00	-
9	345754.27	1330543.75	-	-	Аналитический	0.50	-
10	345733.13	1330502.95	-	-	Аналитический	0.50	-
11	345721.64	1330484.72	-	-	Аналитический	0.50	-
12	345697.02	1330456.40	-	-	Аналитический	0.50	-
13	345670.77	1330431.89	-	-	Аналитический	0.50	-
14	345644.38	1330414.36	-	-	Аналитический	0.50	-
15	345615.71	1330400.27	-	-	Аналитический	0.50	-
16	345588.99	1330390.29	-	-	Аналитический	0.50	-
17	345561.98	1330382.93	-	-	Аналитический	0.50	-
18	345539.62	1330376.83	-	-	Аналитический	0.50	-
19	345536.30	1330374.90	-	-	Аналитический	0.50	-
20	345534.34	1330368.20	-	-	Аналитический	0.50	-
21	345536.55	1330284.71	-	-	Картометрический	1.00	-
22	345545.27	1329787.91	-	-	Картометрический	1.00	-
23	345545.46	1329286.08	-	-	Картометрический	1.00	-
24	345559.80	1329275.62	-	-	Картометрический	1.00	-
25	345714.35	1329411.97	-	-	Картометрический	1.00	-
26	345783.31	1329608.36	-	-	Картометрический	1.00	-
1	345933.60	1330025.17	-	-	Картометрический	1.00	-
27	344746.98	1330517.66	-	-	Картометрический	1.00	-
28	344647.13	1330409.80	-	-	Картометрический	1.00	-
29	344454.70	1330371.04	-	-	Картометрический	1.00	-
30	344401.54	1330417.82	-	-	Картометрический	1.00	-
31	344376.16	1331102.81	-	-	Картометрический	1.00	-

1	2	3	4	5	6	7	8
32	344718.18	1331036.44	-	-	Картометрический	1.00	-
33	344821.21	1331016.44	-	-	Картометрический	1.00	-
34	344866.54	1330997.45	-	-	Картометрический	1.00	-
35	344750.69	1330793.34	-	-	Картометрический	1.00	-
27	344746.98	1330517.66	-	-	Картометрический	1.00	-
36	339790.96	1327571.90	-	-	Аналитический	2.50	-
37	339578.38	1327682.57	-	-	Картометрический	5.00	-
38	339663.60	1327859.79	-	-	Картометрический	5.00	-
39	339968.64	1327712.18	-	-	Аналитический	2.50	-
40	339964.23	1327652.50	-	-	Аналитический	2.50	-
41	339801.66	1327575.66	-	-	Аналитический	2.50	-
36	339790.96	1327571.90	-	-	Аналитический	2.50	-
42	339457.14	1328051.54	-	-	Картометрический	5.00	-
43	339024.44	1328229.73	-	-	Картометрический	5.00	-
44	339022.51	1328243.28	-	-	Картометрический	5.00	-
45	339072.87	1328233.60	-	-	Картометрический	5.00	-
46	339100.95	1328263.62	-	-	Картометрический	5.00	-
47	339142.21	1328266.14	-	-	Картометрический	5.00	-
48	339161.00	1328300.80	-	-	Картометрический	5.00	-
49	339226.66	1328317.07	-	-	Картометрический	5.00	-
50	339525.51	1328205.13	-	-	Картометрический	5.00	-
42	339457.14	1328051.54	-	-	Картометрический	5.00	-
3. Сведения о характерных точках части (частей) границы объекта							
Часть №							
-	-	-	-	-	-	-	-

».