

**Управление по охране объектов культурного наследия  
Воронежской области**

**П Р И К А З**

23 октября 2025 г.

№ 71-01-05/185

г. Воронеж

**Об утверждении границ территории объекта культурного наследия  
регионального значения «Школа», расположенного по адресу:  
Воронежская область, Таловский район, р.п. Таловая,  
ул. Железнодорожная, 10**

В соответствии с Федеральным законом от 25.06.2002 № 73-ФЗ «Об объектах культурного наследия (памятниках истории и культуры) народов Российской Федерации», Законом Воронежской области от 05.05.2015 № 46-ОЗ «Об особенностях правового регулирования отношений, связанных с сохранением, использованием, популяризацией и государственной охраной объектов культурного наследия на территории Воронежской области», Положением об управлении по охране объектов культурного наследия Воронежской области, утвержденным постановлением Правительства Воронежской области от 13.04.2015 № 275, в целях государственной охраны объекта культурного наследия (памятников истории и культуры)

**п р и к а з ы в а ю:**

1. Утвердить границы территории объекта культурного наследия регионального значения «Школа», расположенного по адресу: Воронежская область, Таловский район, р.п. Таловая, ул. Железнодорожная, 10, согласно приложению к настоящему приказу.

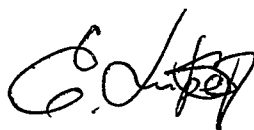
2. Утвердить следующие требования к осуществлению деятельности в границах территории объекта культурного наследия:

- на территории памятника запрещаются строительство объектов капитального строительства и увеличение объемно-пространственных характеристик существующих на территории памятника объектов капитального строительства; проведение земляных, строительных, мелиоративных и иных работ, за исключением работ по сохранению объекта культурного наследия или его отдельных элементов, сохранению историко-градостроительной или природной среды объекта культурного наследия;

- на территории памятника разрешается ведение хозяйственной деятельности, не противоречащей требованиям обеспечения сохранности объекта культурного наследия и позволяющей обеспечить функционирование объекта культурного наследия в современных условиях.

3. Контроль за исполнением настоящего приказа возложить на заместителя руководителя Ивкович М.М.

Руководитель управления



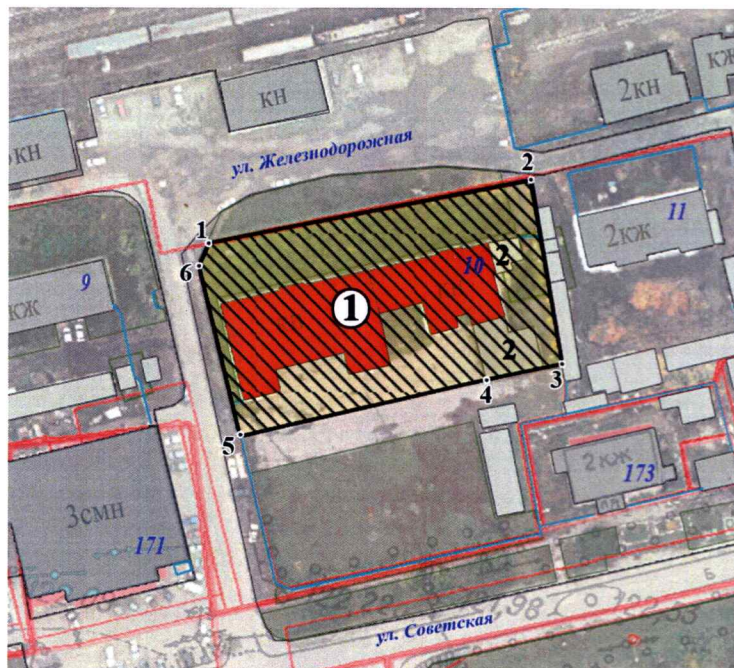
С.Н. Третьяков

УТВЕРЖДЕНЫ



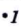



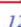
приказом управления по охране  
объектов культурного наследия  
Воронежской области  
от 23.10.2025 № 71-01-05/185

**Границы территории объекта культурного наследия  
регионального значения «Школа», расположенного по адресу:  
Воронежская область, Таловский район, р.п. Таловая,  
ул. Железнодорожная, 10**

**1. Графическое описание местоположения границ территории  
объекта культурного наследия**



Условные обозначения:

-  Объект культурного наследия регионального значения  
1 «Школа», Воронежская область, Таловский район, р.п. Таловая, ул. Железнодорожная, 10
-  Территория объекта культурного наследия
-  1 Поворотные (характерные) точки границы территории объекта культурного наследия
-  2 Пристройки к объекту культурного наследия
-  Ограды, заборы
-  Границы кадастровых кварталов, участков, по данным геоинформационного портала
-  12 Нумерация зданий по данным геоинформационного портала

ул. Советская Наименование улиц

**2. Координаты характерных точек границ территории объекта культурного наследия**

Номер характерной точки	Координаты точек в местной системе координат, м Система координат МСК-36 (зона 2)	
	X	Y
1	453011.90	2197210.95
2	453026.55	2197287.08
3	452985.97	2197293.69
4	452981.41	2197275.92
5	452967.86	2197217.97
6	453007.00	2197208.61
1	453011.90	2197210.95