

**Управление по охране объектов культурного наследия  
Воронежской области**

**П Р И К А З**

17 октября 2025 г.

№ 71-01-05/181

г. Воронеж

**О включении выявленного объекта культурного наследия в единый  
государственный реестр объектов культурного наследия (памятников  
истории и культуры) народов Российской Федерации в качестве  
объекта культурного наследия регионального значения  
«Комплекс производственного водоснабжения ж/дорожной станции  
Россошь»**

В соответствии со статьями 3.1, 5.1, 9.2, 18 Федерального закона от 25.06.2002 № 73-ФЗ «Об объектах культурного наследия (памятниках истории и культуры) народов Российской Федерации», пунктом 3.1.6 Положения об управлении по охране объектов культурного наследия Воронежской области, утвержденного постановлением Правительства Воронежской области от 13.04.2015 № 275, на основании акта, составленного по результатам государственной историко-культурной экспертизы,  
п р и к а з ы в а ю:

1. Включить выявленный объект культурного наследия «Комплекс построек ж/д депо (8 корпусов)», расположенный по адресу: Воронежская область, Россошанский район, г. Россошь, ул. Линейная, в единый государственный реестр объектов культурного наследия (памятников истории и культуры) народов Российской Федерации (далее - реестр) в качестве объекта культурного наследия регионального значения (ансамбля) с наименованием «Комплекс производственного водоснабжения ж/дорожной станции Россошь», конец XIX – начало XX века, 1926, 1936 гг., расположенного по адресу: Воронежская область, Россошанский район,

г. Россошь, ул. Линейная, 1, 2с/3 (далее - объект культурного наследия), в составе согласно приложению 1 к настоящему приказу.

2. Утвердить границы территории объекта культурного наследия согласно приложению 2 к настоящему приказу.

3. Начальнику отдела государственной охраны управления (Шевченко) обеспечить:

3.1. Направление в Министерство культуры Российской Федерации заявления о регистрации в реестре объекта культурного наследия в срок, не превышающий пятнадцати рабочих дней со дня вступления в силу настоящего приказа.

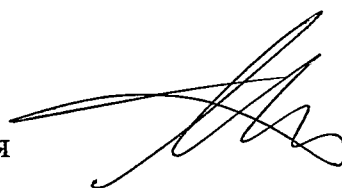
3.2. Направление в орган регистрации прав копии приказа, а также сведений, содержащих графическое описание местоположения границ территории объекта культурного наследия, с перечнем координат характерных точек этих границ в системе координат, установленной для ведения Единого государственного реестра недвижимости, в срок, не превышающий пяти рабочих дней со дня вступления в силу настоящего приказа.

3.3. Уведомление лиц, являющихся собственниками или иными законными владельцами объекта, указанного в пункте 1 настоящего приказа, о включении объекта культурного наследия в реестр в срок, не превышающий трех рабочих дней со дня вступления в силу настоящего приказа.

4. Исключить из Перечня выявленных объектов культурного наследия Воронежской области объект «Комплекс построек ж/д депо (8 корпусов)» (Воронежская область, Россошанский район, г. Россошь, ул. Линейная).

5. Контроль за исполнением настоящего приказа оставляю за собой.

Заместитель руководителя управления



М.М. Ивкович

Приложение 1  
к приказу управления по охране  
объектов культурного наследия  
Воронежской области  
от 17.10.2025 № 71-01-05/181

**Состав объекта культурного наследия регионального значения (ансамбля) «Комплекс производственного водоснабжения ж/дорожной станции Россошь», конец XIX – начало XX века, 1926, 1936 гг., расположенного по адресу: Воронежская область, Россошанский район, г. Россошь, ул. Линейная, 1, 2с/3**

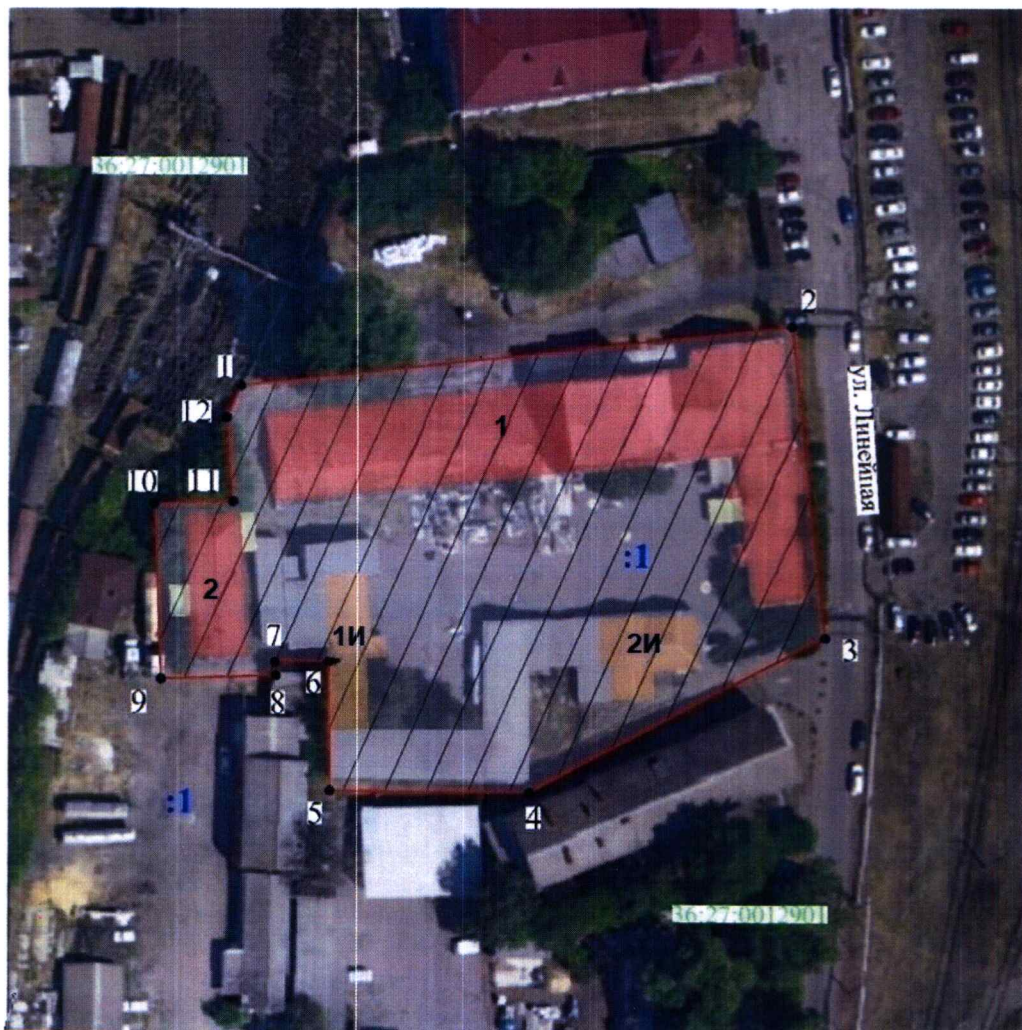
Сведения о наименовании объекта культурного наследия	Сведения о времени возникновения или дате создания объекта культурного наследия, датах основных изменений (перестроек) данного объекта и (или) датах связанных с ним исторических событий	Сведения о местонахождении объекта культурного наследия (адрес объекта или при его отсутствии описание местоположения объекта)	Сведения о категории историко-культурного значения объекта культурного наследия	Сведения о виде объекта культурного наследия
Производственные корпуса	конец XIX – начало XX века, 1936 г.	Воронежская область, Россошанский район, г. Россошь, ул. Линейная, 2с/3	Регионального значения	Памятник

Контора комплекса	конец XIX – начало XX века, 1926 г.	Воронежская область, Россошанский район, г. Россошь, ул. Линейная, 1	Регионального значения	Памятник
-------------------	-------------------------------------	--	------------------------	----------









УТВЕРЖДЕНЫ  
приказом управления по охране  
объектов культурного наследия  
Воронежской области  
от 17.10.2025 № 71-01-05/181

**Границы территории объекта культурного наследия  
регионального значения «Комплекс производственного водоснабжения  
ж/дорожной станции Россошь», расположенного по адресу: Воронежская  
область, Россошанский район, г. Россошь, ул. Линейная, 1, 2с/3**

**1. Графическое описание местоположения границ территории  
объекта культурного наследия**



**Условные обозначения:**

-  - границы кадастрового квартала
-  - границы земельного участка, установленные в соответствии с федеральным законодательством, включенные в ЕГРН
-  - границы территории объекта культурного наследия
- 1, 2 - характерные точки границ территории объекта культурного наследия
- :1 - кадастровый номер земельного участка
- 36:27:0012901 - номер кадастрового квартала
-  - территория объекта культурного наследия
-  - объект культурного наследия «Комплекс производственного водоснабжения ж/дорожной станции Россошь»:
- 1 Производственные корпуса;
- 2 Контора комплекса
-  - поздние пристройки, не имеющие историко-культурной ценности
-  - объекты историко-градостроительной среды, в структуре комплекса:
-  - объекты недвижимости, не имеющие историко-культурной ценности

**2. Координаты характерных точек границ территории объекта культурного наследия**

Номер характерной точки	Координаты характерных точек в местной системе координат Система координат МСК-36 (S= 6178.77 кв. м)	
	X	Y
1	348915.02	1330168.65
2	348924.70	1330258.43
3	348874.03	1330263.79
4	348848.65	1330215.72
5	348848.96	1330183.14
6	348869.92	1330182.88
7	348869.80	1330174.21
8	348867.56	1330174.32
9	348866.95	1330155.67
10	348895.67	1330154.64
11	348896.10	1330167.32
12	348909.84	1330166.25
1	348915.02	1330168.65