

**Управление по охране объектов культурного наследия
Воронежской области**

П Р И К А З

14 октября 2025 г.

№ 71-01-05/176

г. Воронеж

Об утверждении границ территорий объектов культурного наследия регионального значения, расположенных на территории Бутурлиновского муниципального района Воронежской области

В соответствии с Федеральным законом от 25.06.2002 № 73-ФЗ «Об объектах культурного наследия (памятниках истории и культуры) народов Российской Федерации», Законом Воронежской области от 05.05.2015 № 46-ОЗ «Об особенностях правового регулирования отношений, связанных с сохранением, использованием, популяризацией и государственной охраной объектов культурного наследия на территории Воронежской области», Положением об управлении по охране объектов культурного наследия Воронежской области, утвержденным постановлением Правительства Воронежской области от 13.04.2015 № 275, в целях государственной охраны объектов культурного наследия (памятников истории и культуры)

п р и к а з ы в а ю:

1. Утвердить границы территорий объектов культурного наследия регионального значения, расположенных на территории Бутурлиновского муниципального района Воронежской области, согласно приложению к настоящему приказу.

2. Утвердить следующие требования к осуществлению деятельности в границах территорий объектов культурного наследия:

- на территории памятника запрещаются строительство объектов капитального строительства и увеличение объемно-пространственных характеристик существующих на территории памятника объектов капитального строительства; проведение земляных, строительных, мелиоративных и иных работ, за исключением работ по сохранению объекта культурного наследия или его отдельных элементов, сохранению историко-градостроительной или природной среды объекта культурного наследия;

- на территории памятника разрешается ведение хозяйственной деятельности, не противоречащей требованиям обеспечения сохранности объекта культурного наследия и позволяющей обеспечить функционирование объекта культурного наследия в современных условиях.

3. Контроль за исполнением настоящего приказа оставляю за собой.

Заместитель руководителя управления



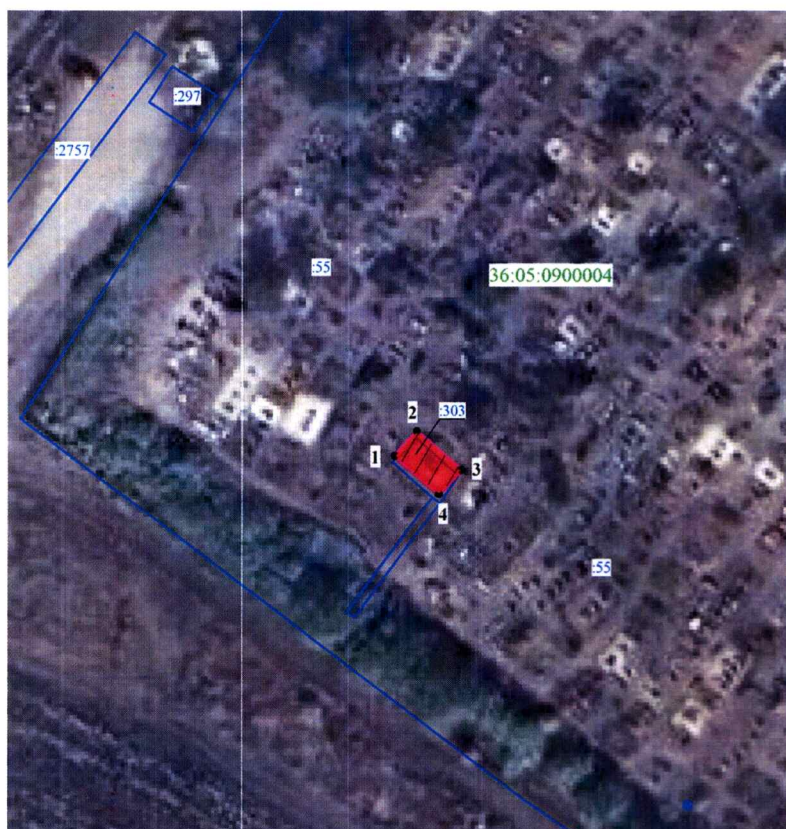
М.М. Ивкович

УТВЕРЖДЕНЫ
приказом управления по охране
объектов культурного наследия
Воронежской области
от 14.10.2025 № 71-01-05/176

**Границы территорий объектов культурного наследия
регионального значения, расположенных на территории
Бутурлиновского муниципального района Воронежской области**





**1. Границы территории объекта культурного наследия
регионального значения «Братская могила», Воронежская область,
Бутурлиновский район, пос. Зелёный**

**1.1. Графическое описание местоположения границ территории
объекта культурного наследия**



Масштаб 1:500

Условные обозначения:

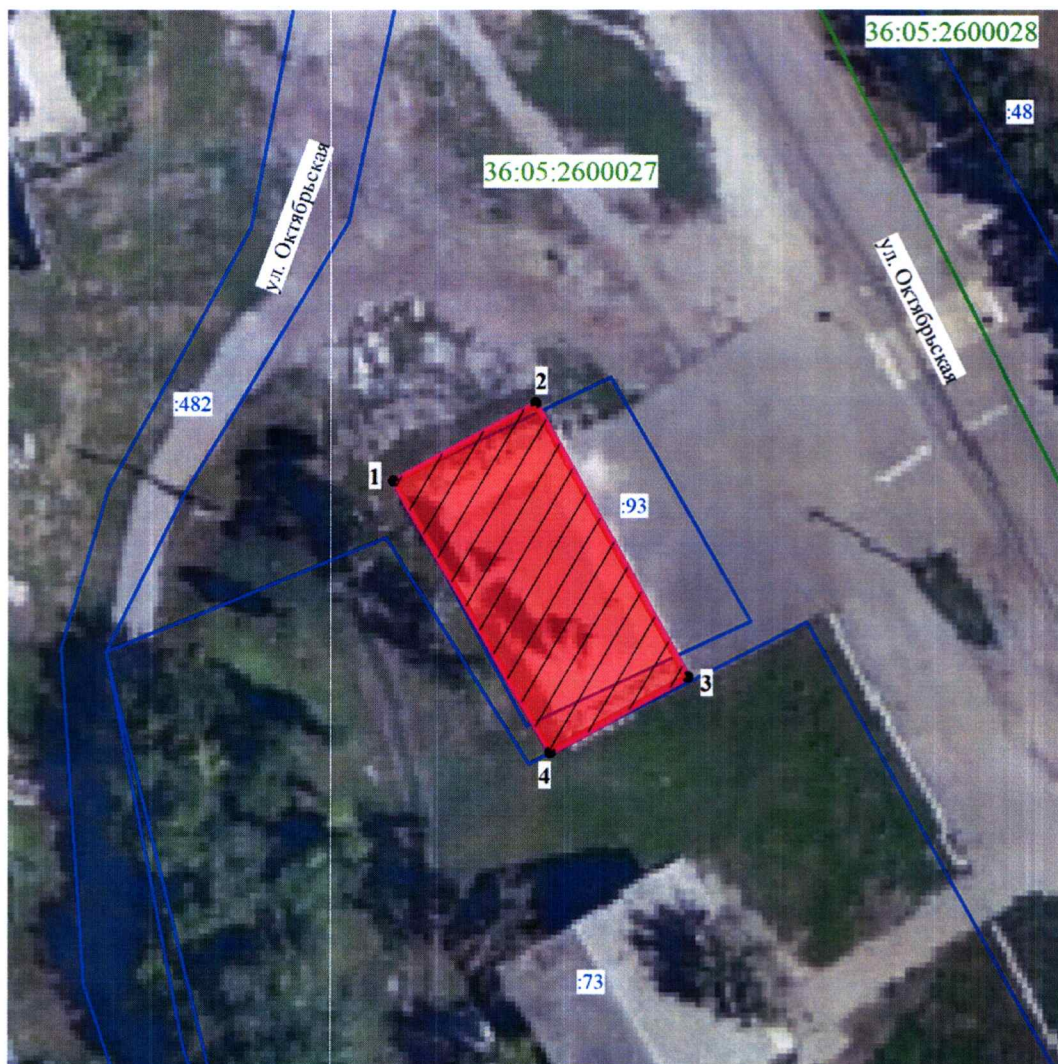
-  - границы земельного участка, включенные в ЕГРН
-  - границы территории объекта культурного наследия
- 1, 2 - характерные точки границ территории объекта культурного наследия
- :303 - кадастровый номер земельного участка
- 36:05:0900004 - номер кадастрового квартала
-  - территория объекта культурного наследия
-  - объект культурного наследия

1.2. Координаты характерных точек границ территории объекта культурного наследия

Номер характерной точки	Координаты характерных точек в местной системе координат Система координат МСК-36 (зона 2) (S= 21 кв. м)	
	X	Y
1	417536.52	2192444.26
2	417539.09	2192446.58
3	417535.07	2192451.24
4	417532.50	2192448.88
1	417536.52	2192444.26






2. Границы территории объекта культурного наследия регионального значения «Братская могила № 72», Воронежская область, Бутурлиновский район, с. Козловка, центр

2.1. Графическое описание местоположения границ территории объекта культурного наследия



Масштаб 1:500

Условные обозначения:

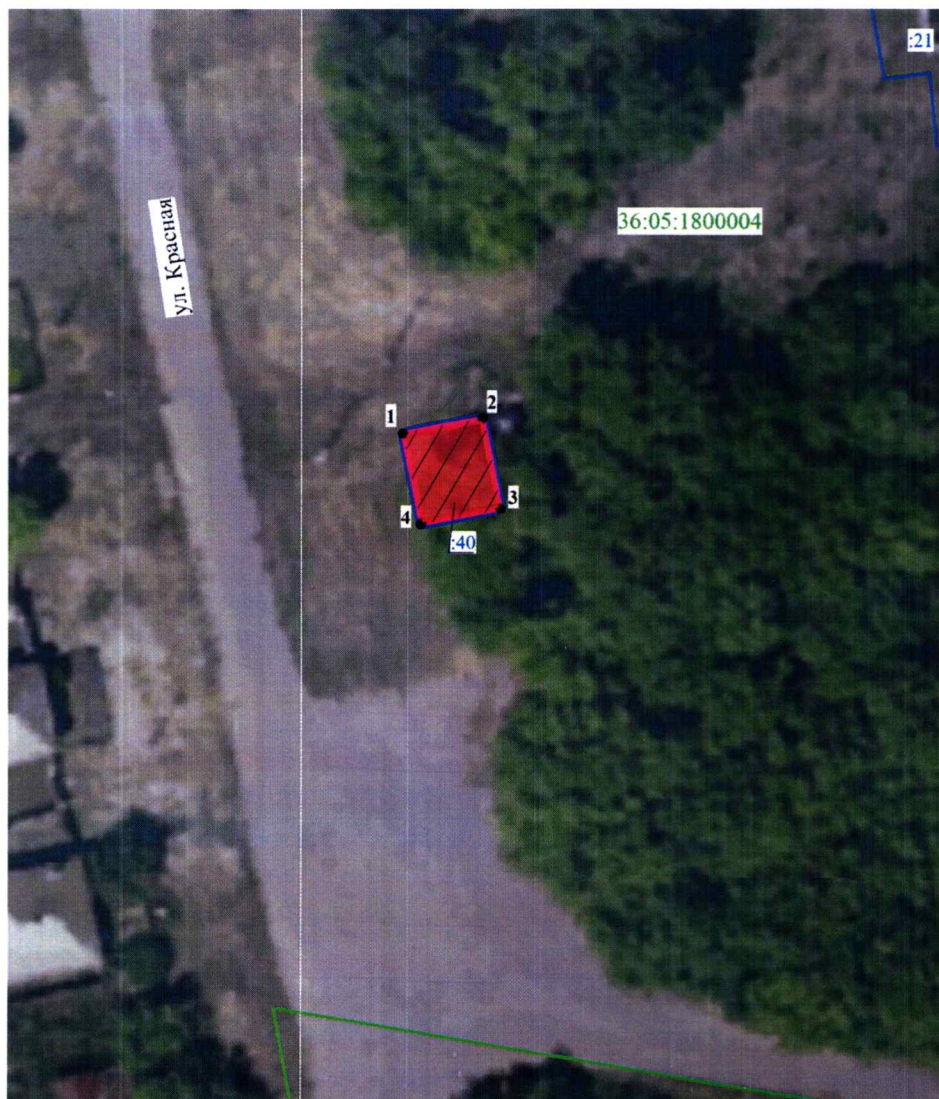
-  - границы земельного участка, включенные в ЕГРН
-  - границы территории объекта культурного наследия
- 1, 2 - характерные точки границ территории объекта культурного наследия
- :93 - кадастровый номер земельного участка
- 36:05:2600027 - номер кадастрового квартала
-  - территория объекта культурного наследия
-  - объект культурного наследия
-  - границы кадастрового квартала

2.2. Координаты характерных точек границ территории объекта культурного наследия

Номер характерной точки	Координаты характерных точек в местной системе координат Система координат МСК-36 (зона 2) (S= 274 кв. м)	
	X	Y
1	423853.88	2177949.72
2	423859.69	2177960.27
3	423839.42	2177971.48
4	423833.83	2177961.34
1	423853.88	2177949.72









3. Границы территории объекта культурного наследия регионального значения «Братская могила № 73», Воронежская область, Бутурлиновский район, с. Карайчевка

3.1. Графическое описание местоположения границ территории объекта культурного наследия



Масштаб 1:500

Условные обозначения:

-  - границы кадастрового квартала
-  - границы земельного участка, включенные в ЕГРН
-  - границы территории объекта культурного наследия
-  1, 2 - характерные точки границ территории объекта культурного наследия
-  :40 - кадастровый номер земельного участка
-  36:05:1800004 - номер кадастрового квартала
-  - территория объекта культурного наследия
-  - объект культурного наследия

3.2. Координаты характерных точек границ территории объекта культурного наследия

Номер характерной точки	Координаты характерных точек в местной системе координат Система координат МСК-36 (зона 2) (S= 60 кв. м)	
	X	Y
1	427397.15	2165132.95
2	427398.52	2165140.04
3	427390.42	2165141.66
4	427389.05	2165134.56
1	427397.15	2165132.95









4. Границы территории объекта культурного наследия регионального значения «Дом подрядчика Филатова», Воронежская область, Бутурлиновский район, с. Козловка, ул. Красная Углянка

4.1. Графическое описание местоположения границ территории объекта культурного наследия



Масштаб 1:1000

Условные обозначения:

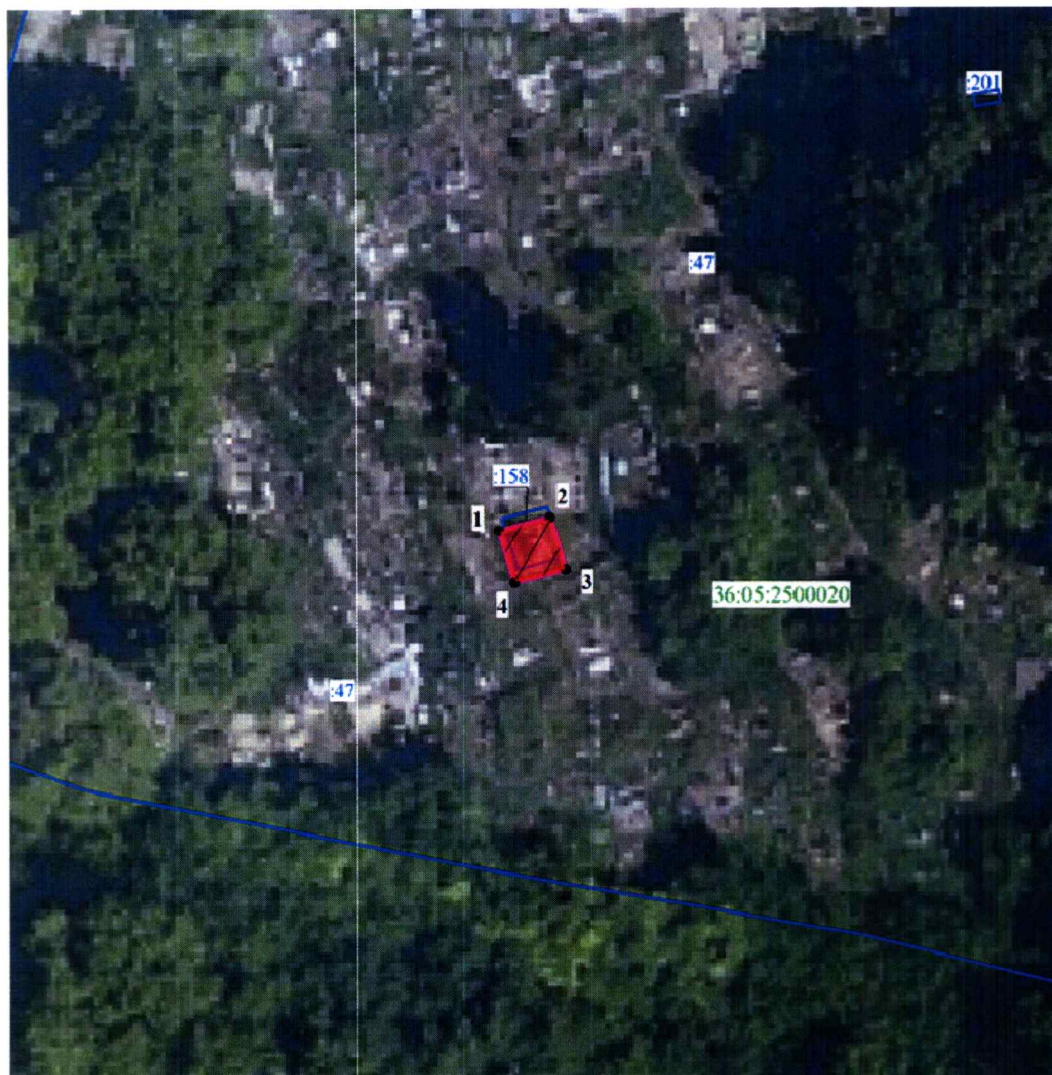
-  - границы кадастрового квартала
-  - границы земельного участка, включенные в ЕГРН
-  - границы территории объекта культурного наследия
-  1, 2 - характерные точки границ территории объекта культурного наследия
-  36:05:2600028 - номер кадастрового квартала
-  - территория объекта культурного наследия
-  - объект культурного наследия
-  - утраченные объемы объект культурного наследия

4.2. Координаты характерных точек границ территории объекта культурного наследия

Номер характерной точки	Координаты характерных точек в местной системе координат Система координат МСК-36 (зона 2) (S= 497 кв. м)	
	X	Y
1	423710.10	2178243.77
2	423723.28	2178260.03
3	423705.17	2178274.86
4	423691.50	2178258.94
1	423710.10	2178243.77








5. Границы территории объекта культурного наследия регионального значения «Братская могила № 105», Воронежская область, Бутурлиновский район, с. Клеповка

5.1. Графическое описание местоположения границ территории объекта культурного наследия



Масштаб 1:500

Условные обозначения:

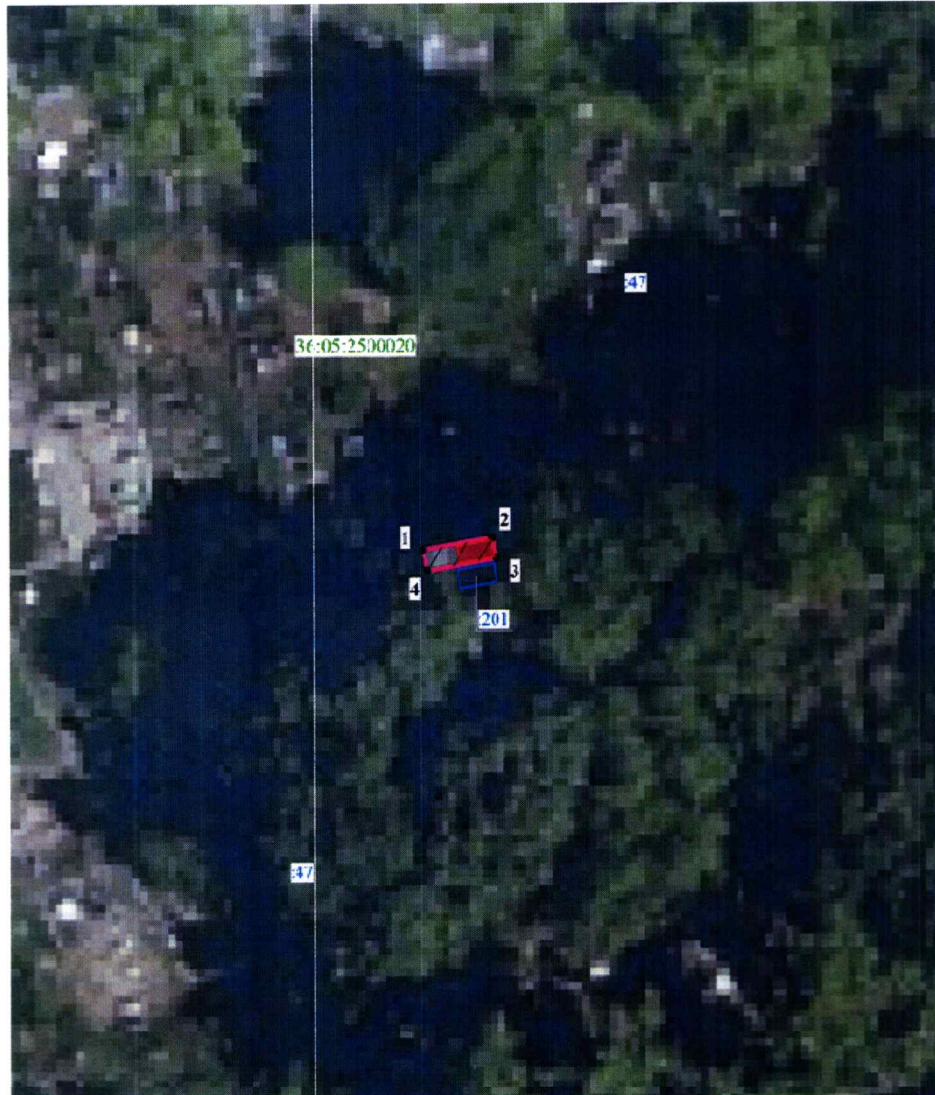
-  - границы земельного участка, включенные в ЕГРН
-  - границы территории объекта культурного наследия
-  1, 2 - характерные точки границ территории объекта культурного наследия
-  - кадастровый номер земельного участка
-  - номер кадастрового квартала
-  - территория объекта культурного наследия
-  - объект культурного наследия

5.2. Координаты характерных точек границ территории объекта культурного наследия

Номер характерной точки	Координаты характерных точек в местной системе координат Система координат МСК-36 (зона 2) (S= 18 кв. м)	
	X	Y
1	406912.19	2177171.28
2	406913.25	2177175.29
3	406909.13	2177176.52
4	406908.08	2177172.50
1	406912.19	2177171.28





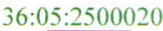


**6. Границы территории объекта культурного наследия
регионального значения «Могила Ярославской Е.М.», Воронежская
область, Бутурлиновский район, с. Клеповка**

**6.1. Графическое описание местоположения границ территории
объекта культурного наследия**



Масштаб 1:300

Условные обозначения:

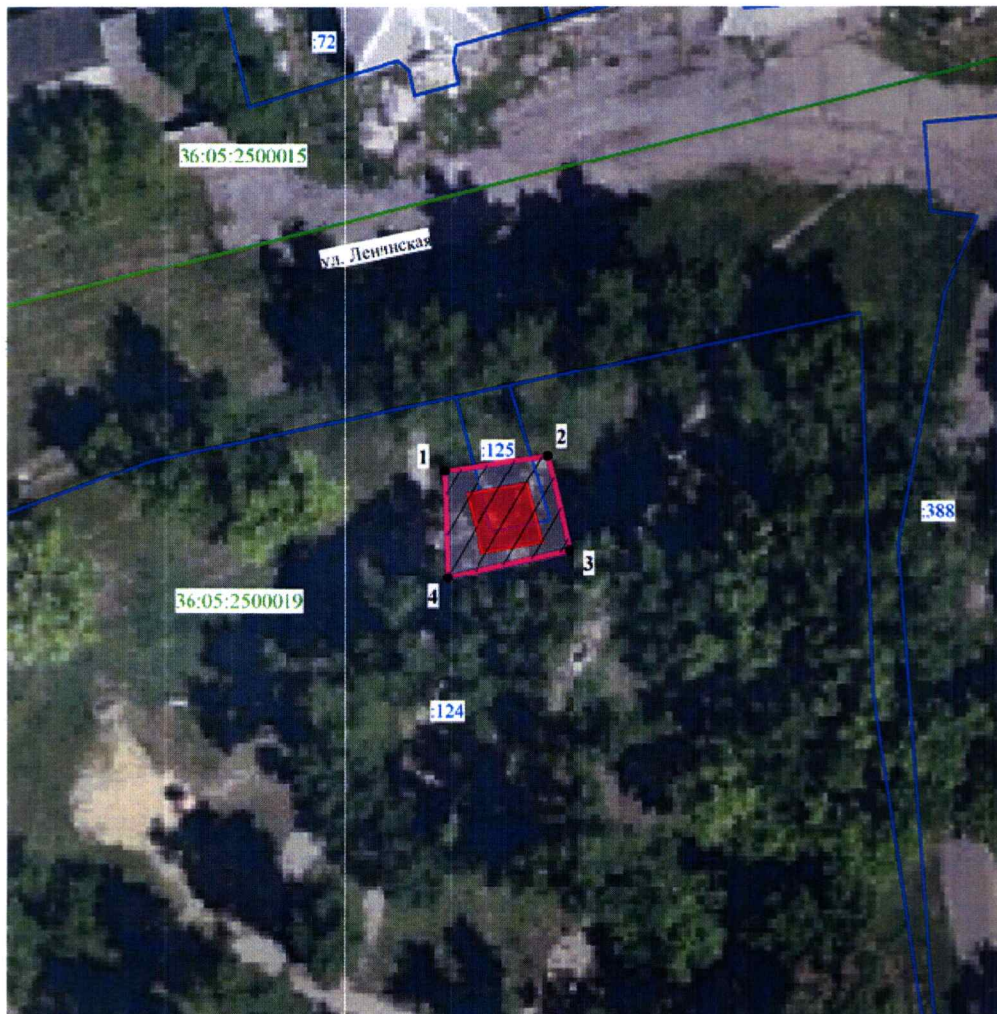
-  - границы земельного участка, включенные в ЕГРН
-  - границы территории объекта культурного наследия
-  1, 2 - характерные точки границ территории объекта культурного наследия
-  :201 - кадастровый номер земельного участка
-  36:05:2500020 - номер кадастрового квартала
-  - территория объекта культурного наследия
-  - объект культурного наследия

6.2. Координаты характерных точек границ территории объекта культурного наследия

Номер характерной точки	Координаты характерных точек в местной системе координат Система координат МСК-36 (зона 2) (S= 4 кв. м)	
	X	Y
1	406947.74	2177207.09
2	406948.40	2177210.82
3	406947.30	2177211.03
4	406946.64	2177207.30
1	406947.74	2177207.09





7. Границы территории объекта культурного наследия регионального значения «Братская могила», Воронежская область, Бутурлиновский район, с. Клёповка, ул. 20 лет Октября, в 30 метрах на северо-восток от нежилого здания № 4

7.1. Графическое описание местоположения границ территории объекта культурного наследия



Масштаб 1:500

Условные обозначения:

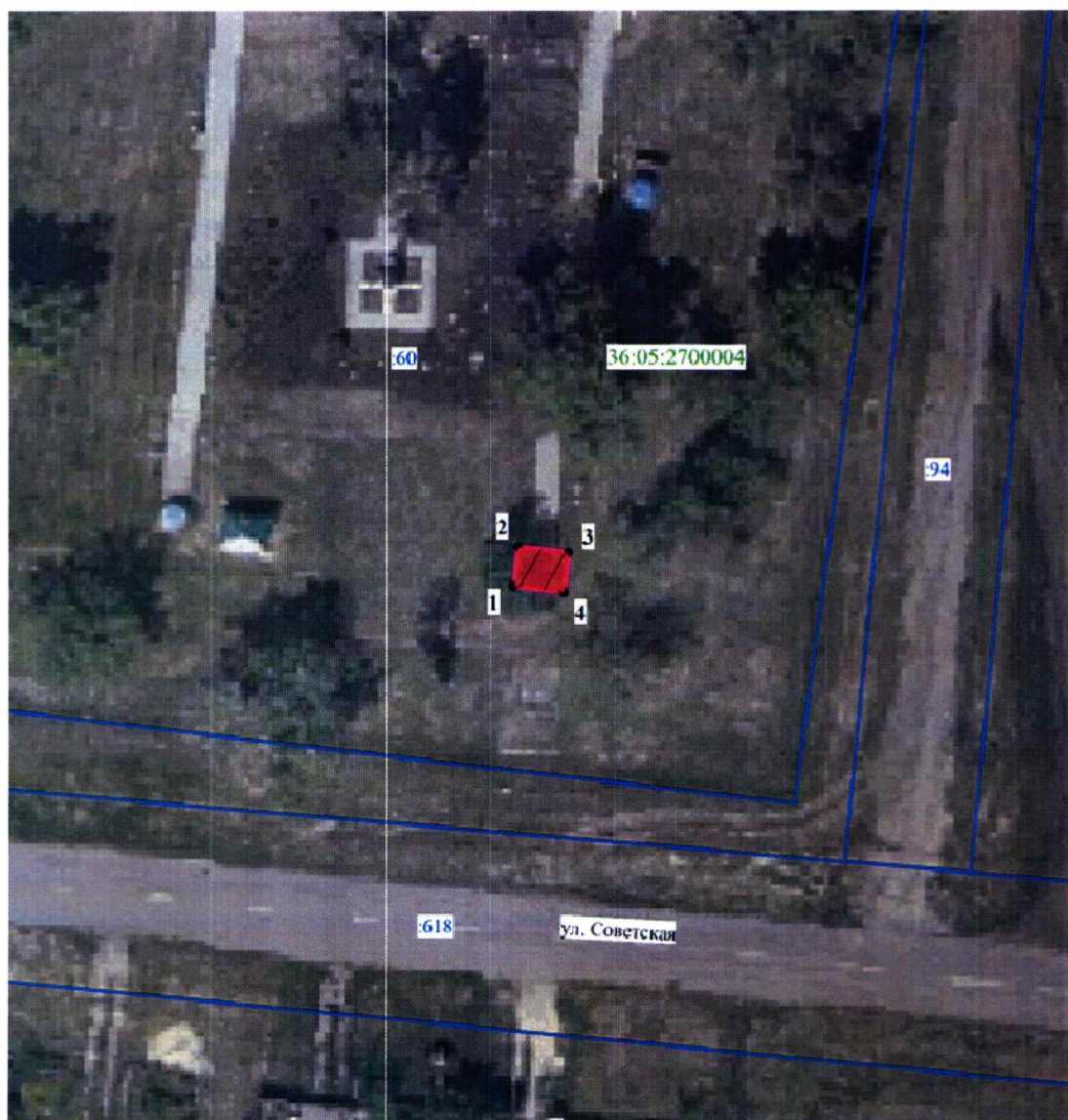
-  - границы земельного участка, включенные в ЕГРН
-  - границы территории объекта культурного наследия
- 1, 2 - характерные точки границ территории объекта культурного наследия
- :125 - кадастровый номер земельного участка
- 36:05:2500019 - номер кадастрового квартала
-  - территория объекта культурного наследия
-  - объект культурного наследия

7.2. Координаты характерных точек границ территории объекта культурного наследия

Номер характерной точки	Координаты характерных точек в местной системе координат Система координат МСК-36 (зона 2) (S= 81 кв. м)	
	X	Y
1	407263.74	2176683.56
2	407265.07	2176692.18
3	407257.13	2176694.02
4	407254.82	2176683.79
1	407263.74	2176683.56








**8. Границы территории объекта культурного наследия
регионального значения «Братская могила», Воронежская область,
Бутуриновский район, с. Колодеевка**

**8.1. Графическое описание местоположения границ территории
объекта культурного наследия**



Масштаб 1:500

Условные обозначения:

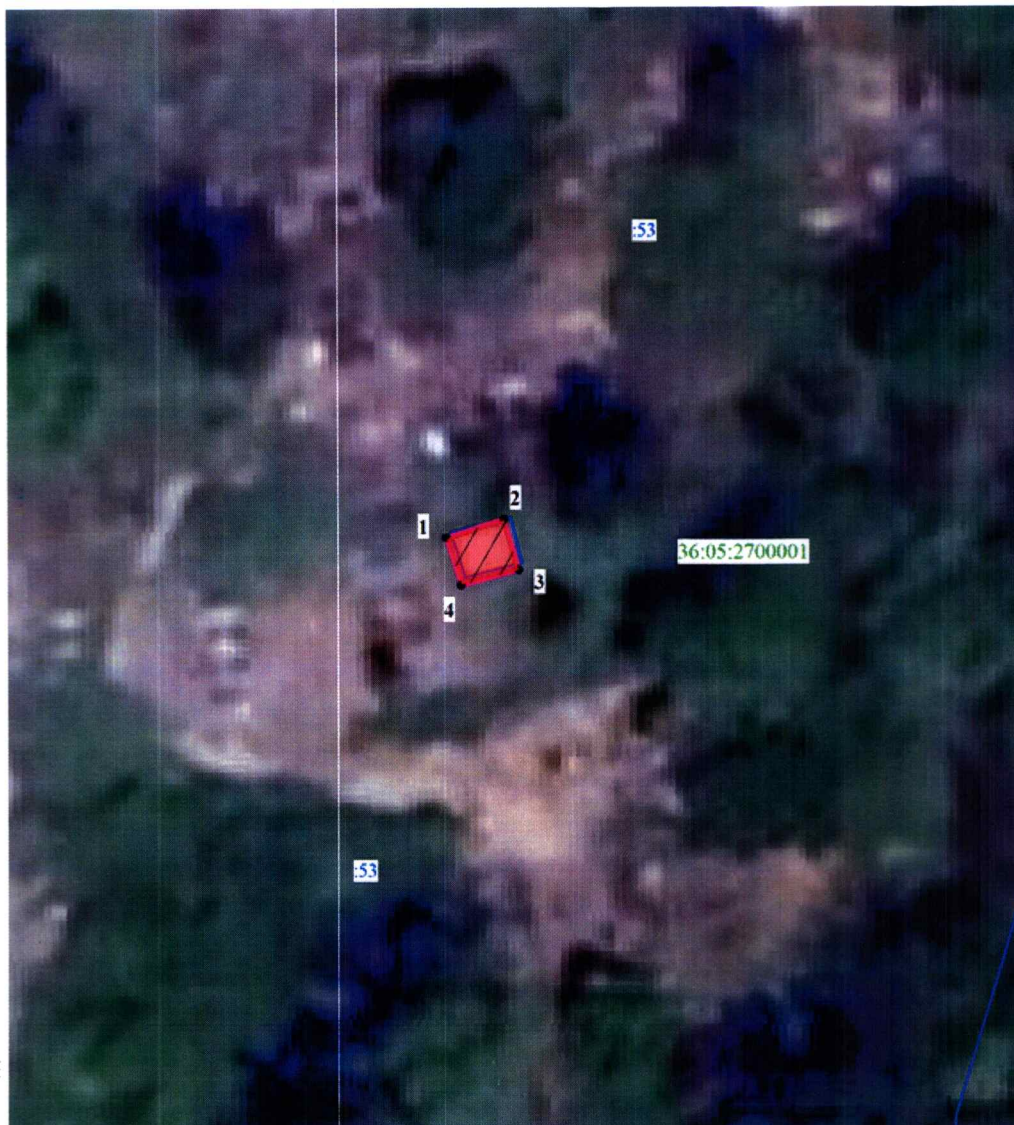
-  - границы земельного участка, включенные в ЕГРН
-  - границы территории объекта культурного наследия
-  1, 2 - характерные точки границ территории объекта культурного наследия
-  - кадастровый номер земельного участка
-  - номер кадастрового квартала
-  - территория объекта культурного наследия
-  - объект культурного наследия

8.2. Координаты характерных точек границ территории объекта культурного наследия

Номер характерной точки	Координаты характерных точек в местной системе координат Система координат МСК-36 (зона 2) (S= 12 кв. м)	
	X	Y
1	423284.14	2216465.70
2	423287.22	2216466.04
3	423286.79	2216470.03
4	423283.68	2216469.68
1	423284.14	2216465.70








9. Границы территории объекта культурного наследия регионального значения «Могила красного командира Коржова М.А.», Воронежская область, Бутурлиновский район, с. Колодеевка

9.1. Графическое описание местоположения границ территории объекта культурного наследия



Масштаб 1:300

Условные обозначения:

-  - границы земельного участка, включенные в ЕГРН
-  - границы территории объекта культурного наследия
-  1, 2 - характерные точки границ территории объекта культурного наследия
-  :53 - кадастровый номер земельного участка
-  36:05:2700001 - номер кадастрового квартала
-  - территория объекта культурного наследия
-  - объект культурного наследия

9.2. Координаты характерных точек границ территории объекта культурного наследия

Номер характерной точки	Координаты характерных точек в местной системе координат Система координат МСК-36 (зона 2) (S= 8 кв. м)	
	X	Y
1	424092.77	2215764.82
2	424093.69	2215767.69
3	424091.19	2215768.42
4	424090.43	2215765.57
1	424092.77	2215764.82










10. Границы территории объекта культурного наследия регионального значения «Церковь Покрова», Воронежская область, Бутурлиновский район, с. Пузево (уточненный адрес: Воронежская область, Бутурлиновский район, с. Пузево ул. Ленина, д. 99)

10.1. Графическое описание местоположения границ территории объекта культурного наследия



Масштаб 1:1000

Условные обозначения:

-  - границы земельного участка, включенные в ЕГРН
-  - границы территории объекта культурного наследия
-  1, 2 - характерные точки границ территории объекта культурного наследия
-  :188 - кадастровый номер земельного участка
-  36:05:3100014 - номер кадастрового квартала
-  - территория объекта культурного наследия
-  - объект культурного наследия
-  - поздняя пристройка, не имеющая историко-культурной ценности
-  - объекты капитального строительства, не имеющие историко-культурной ценности

10.2. Координаты характерных точек границ территории объекта культурного наследия

Номер характерной точки	Координаты характерных точек в местной системе координат Система координат МСК-36 (зона 2) (S= 4096 кв. м)	
	X	Y
1	403243.02	2172465.54
2	403249.99	2172471.37
3	403250.9	2172493.14
4	403251.34	2172503.72
5	403252.25	2172526.19
6	403237.81	2172537.05
7	403219.64	2172536.04
8	403190.45	2172522.57
9	403188.26	2172468.77
10	403196.34	2172464.37
1	403243.02	2172465.54




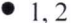







11. Границы территории объекта культурного наследия регионального значения «Церковь св. Дмитрия», Воронежская область, Бутурлиновский район, рабочий поселок Нижний Кисляй, ул. Советская, дом 10

11.1. Графическое описание местоположения границ территории объекта культурного наследия



Масштаб 1:1000

Условные обозначения:

-  - границы кадастрового квартала
-  - границы земельного участка, включенные в ЕГРН
-  - границы территории объекта культурного наследия
-  - характерные точки границ территории объекта культурного наследия
-  - кадастровый номер земельного участка
-  - номер кадастрового квартала
-  - территория объекта культурного наследия
-  - объект культурного наследия
-  - объект историко-градостроительной среды
-  - поздняя пристройка, не имеющая историко-культурной ценности
-  - хозяйственная постройка, не имеющая историко-культурной ценности

11.2. Координаты характерных точек границ территории объекта культурного наследия

Номер характерной точки	Координаты характерных точек в местной системе координат Система координат МСК-36 (зона 2) (S= 2067 кв. м)	
	X	Y
1	423165.91	2157392.65
2	423166.98	2157393.98
3	423167.80	2157409.27
4	423166.46	2157411.60
5	423164.76	2157452.05
6	423141.99	2157453.39
7	423139.32	2157449.79
8	423135.39	2157444.50
9	423127.39	2157413.62
10	423128.68	2157394.32
1	423165.91	2157392.65







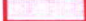
12. Границы территории объекта культурного наследия регионального значения «Церковь Вознесения», Воронежская область, Бутурлиновский район, село Озерки (уточненный адрес: Воронежская область, Бутурлиновский район, село Озерки, ул. Октябрьская, 17)

12.1. Графическое описание местоположения границ территории объекта культурного наследия



Масштаб 1:1000

Условные обозначения:

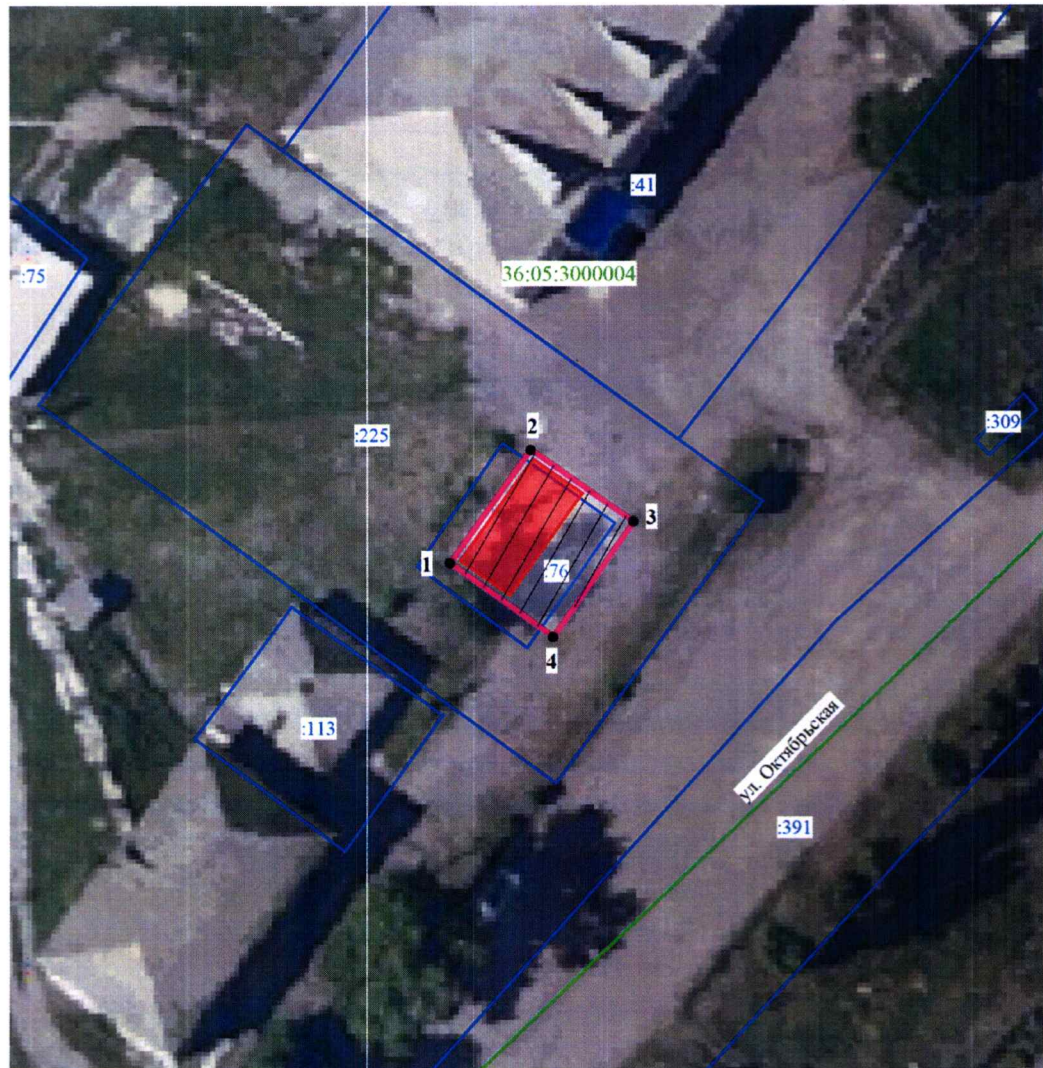
-  - границы земельного участка, включенные в ЕГРН
-  - границы территории объекта культурного наследия
-  1, 2 - характерные точки границ территории объекта культурного наследия
-  :70 - кадастровый номер земельного участка
-  36:05:3000004 - номер кадастрового квартала
-  - территория объекта культурного наследия
-  - объект культурного наследия

12.2. Координаты характерных точек границ территории объекта культурного наследия

Номер характерной точки	Координаты характерных точек в местной системе координат Система координат МСК-36 (зона 2) (S= 1783 кв. м)	
	X	Y
1	438252.18	2179347.90
2	438255.20	2179396.47
3	438215.89	2179389.50
4	438214.20	2179347.59
5	438248.99	2179345.57
1	438252.18	2179347.90








**13. Границы территории объекта культурного наследия
регионального значения «Братская могила № 74», Воронежская область,
Бутурлиновский район, с. Озерки**

**13.1. Графическое описание местоположения границ территории
объекта культурного наследия**



Масштаб 1:500

Условные обозначения:

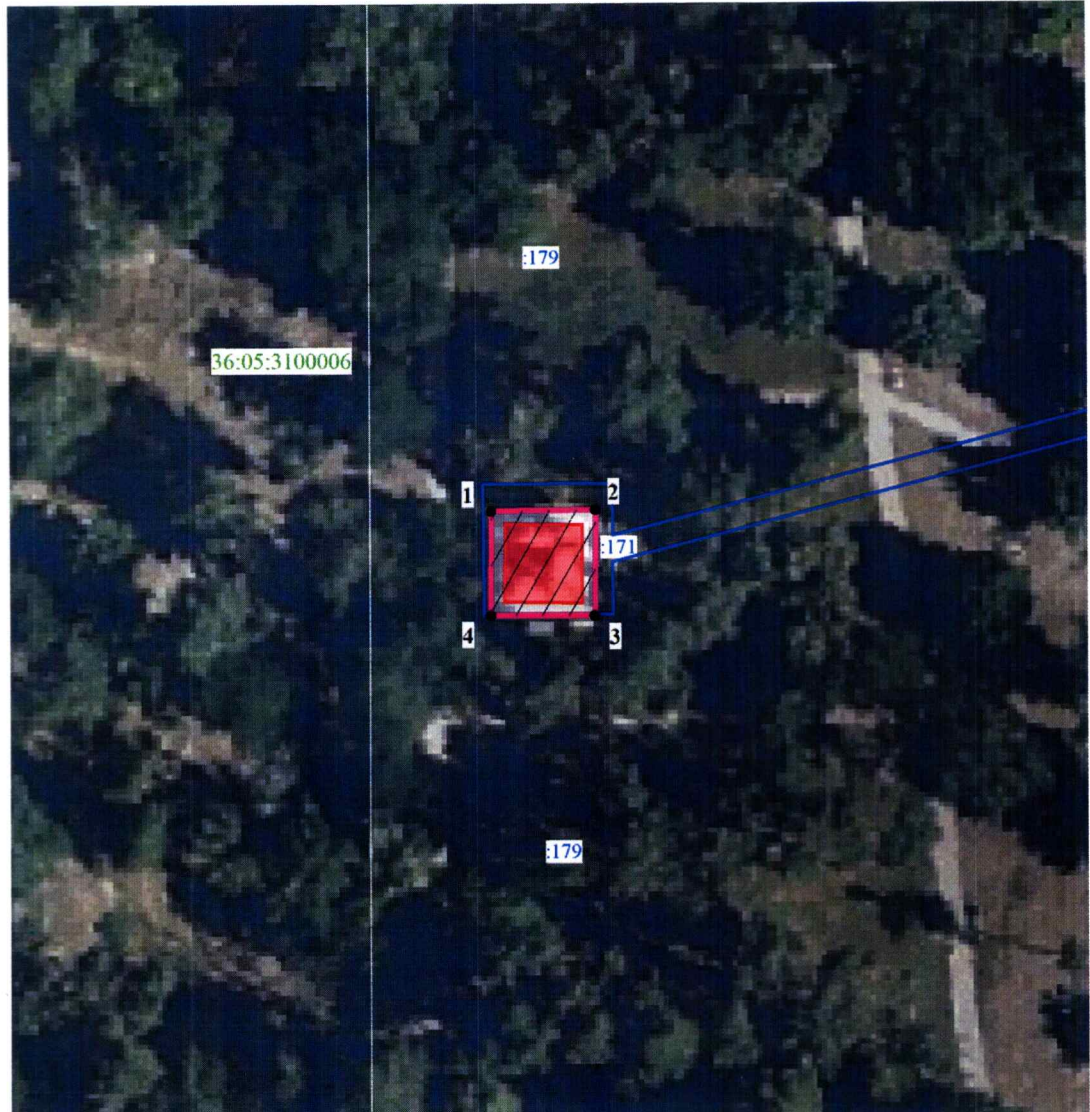
-  - границы земельного участка, включенные в ЕГРН
-  - границы территории объекта культурного наследия
-  1, 2 - характерные точки границ территории объекта культурного наследия
-  :76 - кадастровый номер земельного участка
-  36:05:3000004 - номер кадастрового квартала
-  - территория объекта культурного наследия
-  - объект культурного наследия

13.2. Координаты характерных точек границ территории объекта культурного наследия

Номер характерной точки	Координаты характерных точек в местной системе координат Система координат МСК-36 (зона 2) (S= 114 кв. м)	
	X	Y
1	438164.26	2179299.24
2	438173.36	2179305.73
3	438167.59	2179314.02
4	438158.39	2179307.54
1	438164.26	2179299.24








14. Границы территории объекта культурного наследия регионального значения «Братская могила № 103», Воронежская область, Бутурлиновский район, с. Пузево, в поле

14.1. Графическое описание местоположения границ территории объекта культурного наследия



Масштаб 1:500

Условные обозначения:

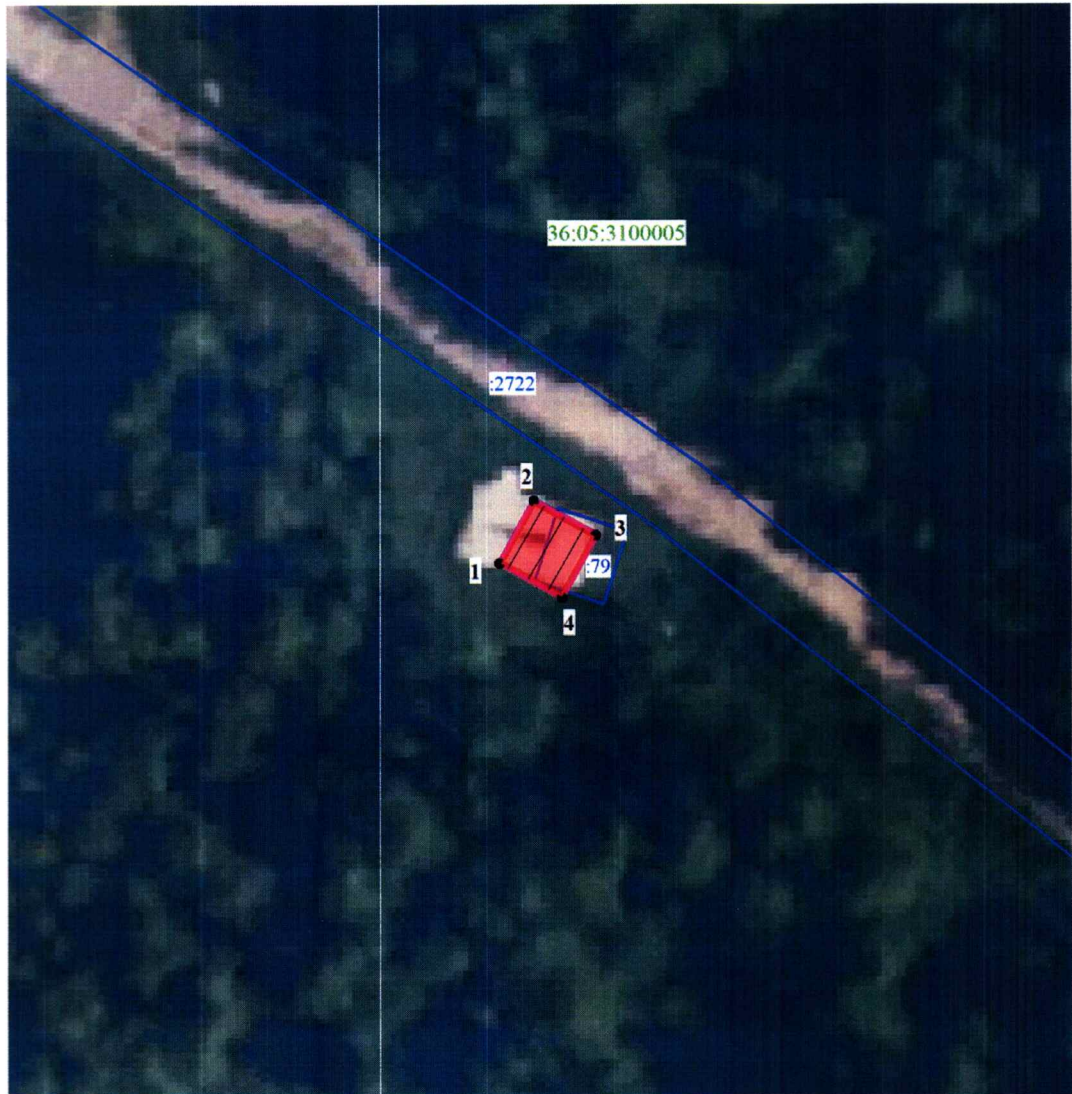
-  - границы земельного участка, включенные в ЕГРН
-  - границы территории объекта культурного наследия
-  1, 2 - характерные точки границ территории объекта культурного наследия
-  :171 - кадастровый номер земельного участка
-  36:05:3100006 - номер кадастрового квартала
-  - территория объекта культурного наследия
-  - объект культурного наследия

14.2. Координаты характерных точек границ территории объекта культурного наследия

Номер характерной точки	Координаты характерных точек в местной системе координат Система координат МСК-36 (зона 2) (S= 65 кв. м)	
	X	Y
1	403335.96	2172368.00
2	403336.06	2172376.08
3	403327.98	2172376.03
4	403327.98	2172367.98
1	403335.96	2172368.00




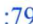



**15. Границы территории объекта культурного наследия
регионального значения «Братская могила № 104», Воронежская
область, Бутурлиновский район, с. Пузево, центр**

**15.1. Графическое описание местоположения границ территории
объекта культурного наследия**



Масштаб 1:500

Условные обозначения:

-  - границы земельного участка, включенные в ЕГРН
-  - границы территории объекта культурного наследия
-  1, 2 - характерные точки границ территории объекта культурного наследия
-  :79 - кадастровый номер земельного участка
-  36:05:3100005 - номер кадастрового квартала
-  - территория объекта культурного наследия
-  - объект культурного наследия

15.2. Координаты характерных точек границ территории объекта культурного наследия

Номер характерной точки	Координаты характерных точек в местной системе координат Система координат МСК-36 (зона 2) (S= 31 кв. м)	
	X	Y
1	403640.94	2174961.90
2	403645.81	2174964.59
3	403643.13	2174969.44
4	403638.26	2174966.76
1	403640.94	2174961.90










16. Границы территории объекта культурного наследия регионального значения «Церковь Иоакима и Анны», Воронежская область, Бутурлиновский район, с. Филиппенково (уточненный адрес: Воронежская область, Бутурлиновский район, с. Филиппенково ул. Центральная, 88)

16.1. Графическое описание местоположения границ территории объекта культурного наследия



Масштаб 1:1000

Условные обозначения:

-  - границы кадастрового квартала
-  - границы земельного участка, включенные в ЕГРН
-  - границы территории объекта культурного наследия
-  1, 2 - характерные точки границ территории объекта культурного наследия
-  :80 - кадастровый номер земельного участка
-  36:05:3600003 - номер кадастрового квартала
-  - территория объекта культурного наследия
-  - объект культурного наследия
-  - объект капитального строительства, не имеющий историко-культурной ценности

16.2. Координаты характерных точек границ территории объекта культурного наследия

Номер характерной точки	Координаты характерных точек в местной системе координат Система координат МСК-36 (зона 2) (S= 2263 кв. м)	
	X	Y
1	410865,88	2198090,18
2	410883,92	2198099,46
3	410901,77	2198108,64
4	410880,95	2198154,92
5	410839,71	2198136,36
6	410841,26	2198133,14
7	410857,76	2198101,15
1	410865,88	2198090,18