

**МИНИСТЕРСТВО
АРХИТЕКТУРЫ И ГРАДОСТРОИТЕЛЬСТВА
ВОРОНЕЖСКОЙ ОБЛАСТИ**

ПРИКАЗ

09.09.2025

№ 45-01-04/474

г. Воронеж

**О внесении изменений в правила землепользования и застройки
Ольшанского сельского поселения Острогожского муниципального
района Воронежской области**

В соответствии с Градостроительным кодексом Российской Федерации, Федеральными законами от 06.10.2003 № 131-ФЗ «Об общих принципах организации местного самоуправления в Российской Федерации», от 04.08.2023 № 438-ФЗ «О внесении изменений в Градостроительный кодекс Российской Федерации и отдельные законодательные акты Российской Федерации», законами Воронежской области от 07.07.2006 № 61-ОЗ «О регулировании градостроительной деятельности в Воронежской области», от 20.12.2018 № 173-ОЗ «О перераспределении полномочий по утверждению правил землепользования и застройки между органами местного самоуправления поселений Воронежской области, городского округа город Нововоронеж, Борисоглебского городского округа и исполнительными органами государственной власти Воронежской области», постановлениями Правительства Воронежской области от 31.12.2014 № 1240 «Об утверждении Положения о министерстве архитектуры и градостроительства Воронежской области», от 19.10.2022 № 753 «Об определении случаев принятия решений по вопросам градостроительной деятельности без проведения общественных обсуждений или публичных

слушаний», на основании приказа министерства архитектуры и градостроительства Воронежской области от 16.05.2025 № 45-01-04/253 «О подготовке проектов о внесении изменений в правила землепользования и застройки городского поселения – город Острогожск и Ольшанского сельского поселения Острогожского муниципального района Воронежской области», приказа управления по охране объектов культурного наследия Воронежской области от 15.04.2025 № 71-01-05/65 «О внесении изменений в приказ управления по охране объектов культурного наследия Воронежской области от 14.11.2019 № 71-01-07/289», решений филиала ППК «Роскадастр» по Воронежской области о необходимости устранения реестровой ошибки в сведениях Единого государственного реестра недвижимости о местоположении границы территориальной зоны от 02.12.2024 № 28, № 29
п р и к а з ы в а ю:

1. Внести в правила землепользования и застройки Ольшанского сельского поселения Острогожского муниципального района Воронежской области, утвержденные приказом департамента архитектуры и градостроительства Воронежской области от 05.04.2021 № 45-01-04/388 «Об утверждении правил землепользования и застройки Ольшанского сельского поселения Острогожского муниципального района Воронежской области» (в редакции приказа департамента архитектуры и градостроительства Воронежской области от 29.06.2022 № 45-01-04/664, приказа министерства архитектуры и градостроительства Воронежской области от 04.03.2025 № 45-01-04/85) (далее – Правила), следующие изменения:

1.1. В пункте 17 части II Правил:

1.1.1. В подпункте 1 карту градостроительного зонирования территории Ольшанского сельского поселения Острогожского муниципального района Воронежской области изложить в редакции согласно приложению № 1 к настоящему приказу.

1.1.2. В подпункте 2 карту градостроительного зонирования с отображением зон с особыми условиями использования территории Ольшанского сельского поселения Острогожского муниципального района Воронежской области изложить в редакции согласно приложению № 2 к настоящему приказу.

1.2. В таблице пункта 22 части III Правил:

1.2.1. Графу вторую строки 3 изложить в следующей редакции:

«Охранная зона трубопроводов (газопроводов, нефтепроводов и нефтепродуктопроводов, трубопроводов для продуктов переработки нефти и газа, аммиакопроводов)».

1.2.2. Графу вторую строки 10 изложить в следующей редакции:

«Зона минимальных расстояний до магистральных или технологических трубопроводов (газопроводов, нефтепроводов и нефтепродуктопроводов, трубопроводов для продуктов переработки нефти и газа, аммиакопроводов)».

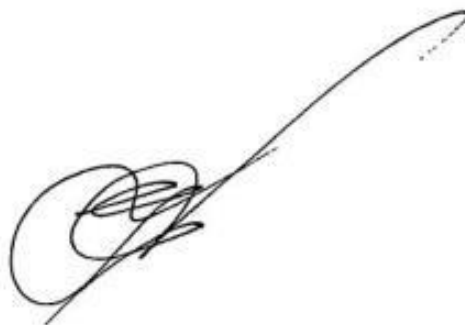
1.3. В приложении № 4 к Правилам:

1.3.1. Описание местоположения границ зоны застройки индивидуальными жилыми домами деревни Коловатовка - Ж1/4 изложить в редакции согласно приложению № 3 к настоящему приказу.

1.3.2. Описание местоположения границ зоны сельскохозяйственного использования в границах населенного пункта деревни Коловатовка - СХ1/4 изложить в редакции согласно приложению № 4 к настоящему приказу.

2. Контроль исполнения настоящего приказа возложить на заместителя министра архитектуры и градостроительства Воронежской области – начальника отдела территориального планирования министерства архитектуры и градостроительства Воронежской области Беляеву С.М.

Министр архитектуры
и градостроительства
Воронежской области



А.А. Еренков



ПРАВИЛА ЗЕМЛЕПОЛЬЗОВАНИЯ И ЗАСТРОЙКИ

Карта градостроительного зонирования территории

Ольшанского сельского поселения муниципального района Воронежской области

УСЛОВНЫЕ ОБОЗНАЧЕНИЯ

- Территориальные границы**
- Граница сельского поселения
 - Граница населенного пункта
- Территории, для которых градостроительные регламенты не устанавливаются**
- Сельскохозяйственные угодья в составе земель сельскохозяйственного назначения
 - Земли лесного фонда
 - Земли, покрытые поверхностными водами

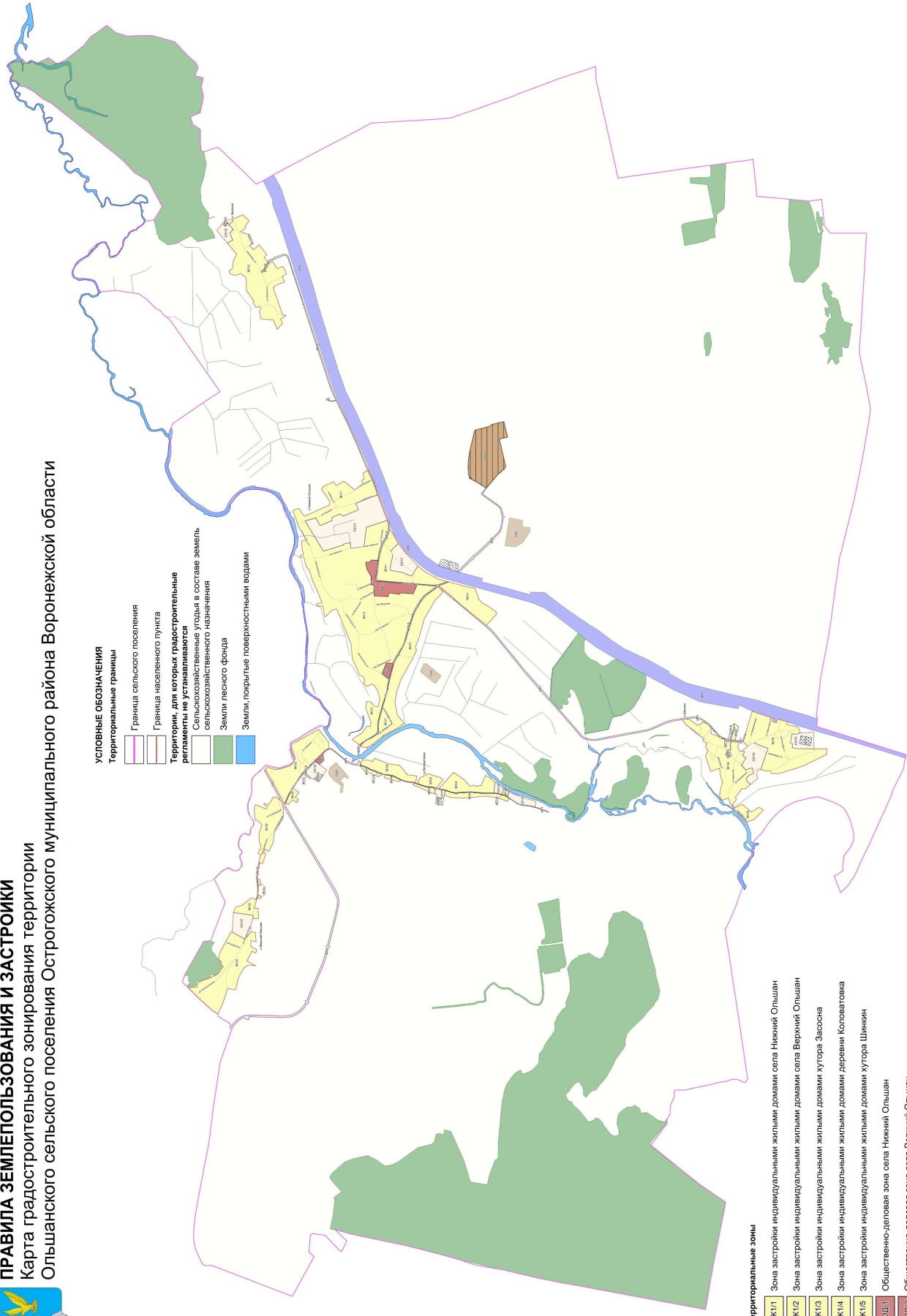
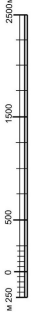
Территориальные зоны

- Ж/11** Зона застройки индивидуальными жилыми домами села Нижний Ольшан в границах населенного пункта села Нижний Ольшан
- Ж/12** Зона застройки индивидуальными жилыми домами села Верхний Ольшан в границах населенного пункта села Верхний Ольшан
- Ж/13** Зона застройки индивидуальными жилыми домами хутора Засосна
- Ж/14** Зона застройки индивидуальными жилыми домами деревни Коловатовка
- Ж/15** Зона застройки индивидуальными жилыми домами хутора Шиннин
- ОД/1** Общественно-деловая зона села Нижний Ольшан
- ОД/2** Общественно-деловая зона села Верхний Ольшан
- СХ/11** Зона сельскохозяйственного использования в границах населенного пункта села Нижний Ольшан
- СХ/12** Зона сельскохозяйственного использования в границах населенного пункта села Верхний Ольшан
- СХ/13** Зона сельскохозяйственного использования в границах населенного пункта хутора Засосна
- СХ/14** Зона сельскохозяйственного использования в границах населенного пункта деревни Коловатовка
- СХ/15** Зона сельскохозяйственного использования в границах населенного пункта хутора Шиннин
- Ж/Ж** Зона сельскохозяйственного производства за границами населенных пунктов
- Ж/Ж** Зона животноводства за границами населенных пунктов

- ИТ/11** Зона улиц, дорог, инженерной и транспортной инфраструктуры села Нижний Ольшан
- ИТ/12** Зона улиц, дорог, инженерной и транспортной инфраструктуры села Верхний Ольшан
- ИТ/13** Зона улиц, дорог, инженерной и транспортной инфраструктуры хутора Засосна
- ИТ/14** Зона улиц, дорог, инженерной и транспортной инфраструктуры деревни Коловатовка
- ИТ/15** Зона улиц, дорог, инженерной и транспортной инфраструктуры хутора Шиннин
- ИТ1** Зона улиц, дорог, инженерной и транспортной инфраструктуры за границами населенных пунктов
- ИТ2** Зона железнодорожного транспорта за границами населенных пунктов

- ИТ/16** Зона ритуальных объектов села Верхний Ольшан
- ИТ/17** Зона ритуальных объектов хутора Засосна
- ИТ/18** Зона ритуальных объектов деревни Коловатовка
- ИТ/19** Зона ритуальных объектов хутора Шиннин
- ИТ/20** Зона ритуальных объектов за границами населенных пунктов
- Объекты транспортной инфраструктуры**
- Улицно-дорожная сеть населенного пункта

МАСШТАБ 1:25000



ПРАВИЛА ЗЕМЛЕПОЛЬЗОВАНИЯ И ЗАСТРОЙКИ

Карта градостроительного зонирования с отображением зон с особыми условиями использования территории Ольшанского сельского поселения Острогожского района Воронежской области



УСЛОВНЫЕ ОБОЗНАЧЕНИЯ
Территориальные границы

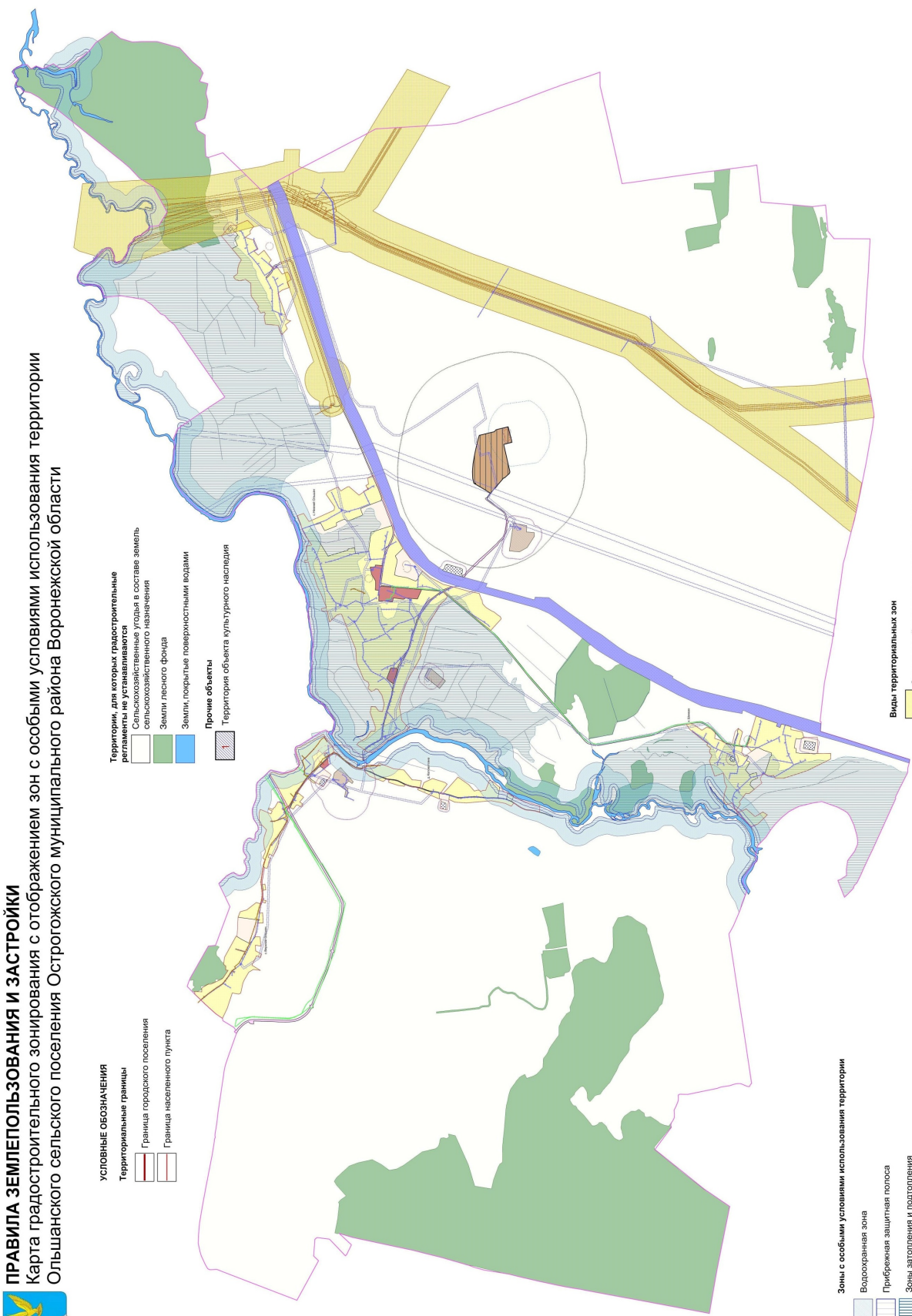
- Граница городского поселения
- Граница населенного пункта

Территории, для которых градостроительные регламенты не устанавливаются

- Сельскохозяйственные угодья в составе земель сельскохозяйственного назначения
- Земли лесного фонда
- Земли, покрытые поверхностными водами

Прочие объекты

- Территория объекта культурного наследия



Зоны с особыми условиями использования территории

- Водоохранная зона
- Прибрежная защитная полоса
- Зоны загопления и подтопления
- Установленная санитарно-защитная зона
- Ориентировочная (нормативная) санитарно-защитная зона
- Охранная зона объектов электроэнергетики
- Охранная зона трубопровода
- Охранная зона линий и сооружений связи
- Зона минимальных расстояний до магистральных или технологических трубопроводов
- Защитная зона объекта культурного наследия

Зоны санитарной охраны источников питьевого и хозяйственно-бытового водоснабжения

- первый пояс
- второй пояс
- третий пояс

Виды территориальных зон

- Зона застройки индивидуальными жилыми домами
- Общественно-деловая зона
- Зона сельскохозяйственного использования в границах населенных пунктов
- Зона сельскохозяйственного производства
- Зона животноводства
- Зона улиц, дорог, инженерной и транспортной инфраструктуры
- Зона железнодорожного транспорта
- Зона ритуальных объектов



«ГРАФИЧЕСКОЕ ОПИСАНИЕ

местоположения границ

Зона застройки индивидуальными жилыми домами деревни Коловатовка - Ж1/4

(наименование объекта, местоположение границ которого описано
(далее - объект)

Раздел I

Сведения об объекте		
№ п/п	Характеристики объекта	Описание характеристик
1	2	3
1	Местоположение объекта	Воронежская область, Острогожский муниципальный район, Ольшанское сельское поселение, деревня Коловатовка
2	Площадь объекта ± величина погрешности определения площади ($P \pm \Delta P$)	-
3	Иные характеристики объекта	-

Раздел 2

Сведения о местоположении границ объекта					
1. Система координат: -					
2. Сведения о характерных точках границ объекта					
Обозначение характерных точек границ	Координаты, м		Метод определения координат характерной точки	Средняя квадратическая погрешность положения характерной точки (Mt), м	Описание обозначения точки на местности (при наличии)
	X	Y			
1	2	3	4	5	6
-	-	-	-	-	-
3. Сведения о характерных точках части (частей) границы объекта					
Обозначение характерных точек части границы	Координаты, м		Метод определения координат характерной точки	Средняя квадратическая погрешность положения характерной точки (Mt), м	Описание обозначения точки на местности (при наличии)
	X	Y			
1	2	3	4	5	6
Часть №					
-	-	-	-	-	-

Раздел 3							
Сведения о местоположении измененных (уточненных) границ объекта							
1. Система координат: МСК - 36, зона 1							
2. Сведения о характерных точках границ объекта							
Обозначение характерных точек границ	Существующие координаты, м		Измененные (уточненные) координаты, м		Метод определения координат характерной точки	Средняя квадратическая погрешность положения характерной точки (Мт), м	Описание обозначения точки на местности (при наличии)
	X	Y	X	Y			
1	2	3	4	5	6	7	8
1	411507.94	1278367.61	-	-	Картометрический	1.00	-
2	411311.45	1278581.99	-	-	Картометрический	1.00	-
3	411169.27	1278481.13	-	-	Картометрический	1.00	-
4	411094.73	1278397.22	-	-	Картометрический	1.00	-
5	411044.05	1278411.62	-	-	Картометрический	1.00	-
6	411043.66	1278411.44	-	-	Картометрический	1.00	-
7	411002.60	1278392.12	-	-	Картометрический	1.00	-
8	410978.12	1278407.36	-	-	Картометрический	1.00	-
9	410976.13	1278407.15	-	-	Картометрический	1.00	-
10	410946.84	1278403.97	-	-	Картометрический	1.00	-
11	410944.34	1278403.70	-	-	Картометрический	1.00	-
12	410891.13	1278542.03	-	-	Картометрический	1.00	-
13	410834.66	1278513.29	-	-	Картометрический	1.00	-
14	410834.34	1278513.00	-	-	Картометрический	1.00	-
15	410784.71	1278469.20	-	-	Картометрический	1.00	-
16	410758.53	1278449.82	-	-	Картометрический	1.00	-
17	-	-	410768.57	1278379.98	Картометрический	1.00	-
18	-	-	410771.37	1278360.42	Картометрический	1.00	-
19	410779.03	1278307.40	-	-	Картометрический	1.00	-
20	410851.45	1278308.70	-	-	Картометрический	1.00	-
21	410921.35	1278307.36	-	-	Картометрический	1.00	-
22	410934.09	1278307.50	-	-	Картометрический	1.00	-
23	410936.18	1278307.81	-	-	Картометрический	1.00	-
24	410942.77	1278308.86	-	-	Картометрический	1.00	-
25	410947.66	1278309.84	-	-	Картометрический	1.00	-
26	410956.03	1278311.01	-	-	Картометрический	1.00	-
27	410983.63	1278315.19	-	-	Картометрический	1.00	-
28	411004.19	1278316.39	-	-	Картометрический	1.00	-
29	411026.15	1278318.42	-	-	Картометрический	1.00	-
30	411039.62	1278319.92	-	-	Картометрический	1.00	-
31	411065.22	1278322.80	-	-	Картометрический	1.00	-
32	411090.36	1278323.70	-	-	Картометрический	1.00	-
33	411103.01	1278323.60	-	-	Картометрический	1.00	-
34	411189.93	1278318.20	-	-	Картометрический	1.00	-
35	411267.21	1278312.00	-	-	Картометрический	1.00	-
36	411292.52	1278311.90	-	-	Картометрический	1.00	-
37	411302.27	1278312.49	-	-	Картометрический	1.00	-
38	411312.99	1278314.08	-	-	Картометрический	1.00	-
39	411324.50	1278316.46	-	-	Картометрический	1.00	-

1	2	3	4	5	6	7	8
40	411356.26	1278324.83	-	-	Картометрический	1.00	-
41	411422.68	1278347.53	-	-	Картометрический	1.00	-
42	411433.51	1278350.65	-	-	Картометрический	1.00	-
1	411444.47	1278353.37	-	-	Картометрический	1.00	-
	411466.83	1278357.48	-	-	Картометрический	1.00	-
43	411507.94	1278367.61	-	-	Картометрический	1.00	-
44	412554.23	1278671.89	-	-	Картометрический	1.00	-
45	412522.69	1278662.05	-	-	Картометрический	1.00	-
46	412486.96	1278650.10	-	-	Картометрический	1.00	-
47	412467.37	1278641.73	-	-	Картометрический	1.00	-
48	412457.48	1278637.25	-	-	Картометрический	1.00	-
49	412447.84	1278632.08	-	-	Картометрический	1.00	-
50	412410.32	1278611.15	-	-	Картометрический	1.00	-
51	412398.61	1278606.21	-	-	Картометрический	1.00	-
52	412350.52	1278586.84	-	-	Картометрический	1.00	-
53	412325.84	1278576.89	-	-	Картометрический	1.00	-
54	412319.15	1278574.20	-	-	Картометрический	1.00	-
55	412276.77	1278558.18	-	-	Картометрический	1.00	-
56	412267.44	1278555.27	-	-	Картометрический	1.00	-
57	412270.62	1278552.47	-	-	Картометрический	1.00	-
58	412308.60	1278523.67	-	-	Картометрический	1.00	-
59	412492.98	1278595.73	-	-	Картометрический	1.00	-
60	412521.10	1278625.70	-	-	Картометрический	1.00	-
61	412558.19	1278665.22	-	-	Картометрический	1.00	-
43	412555.87	1278672.08	-	-	Картометрический	1.00	-
62	412553.19	1278679.97	-	-	Картометрический	1.00	-
63	412538.75	1278722.55	-	-	Картометрический	1.00	-
64	412531.31	1278746.58	-	-	Картометрический	1.00	-
65	412473.88	1278744.56	-	-	Картометрический	1.00	-
66	412434.96	1278743.18	-	-	Картометрический	1.00	-
67	412396.05	1278725.37	-	-	Картометрический	1.00	-
68	412361.48	1278767.75	-	-	Картометрический	1.00	-
69	412165.26	1278692.30	-	-	Картометрический	1.00	-
70	412033.39	1278677.01	-	-	Картометрический	1.00	-
71	411924.11	1278546.50	-	-	Картометрический	1.00	-
72	411878.46	1278544.79	-	-	Картометрический	1.00	-
73	411799.84	1278532.91	-	-	Картометрический	1.00	-
74	411819.37	1278442.74	-	-	Картометрический	1.00	-
75	411832.59	1278446.36	-	-	Картометрический	1.00	-
76	411845.70	1278449.17	-	-	Картометрический	1.00	-
77	411859.34	1278451.59	-	-	Картометрический	1.00	-
78	411873.14	1278453.09	-	-	Картометрический	1.00	-
79	411900.33	1278455.39	-	-	Картометрический	1.00	-
80	411913.46	1278456.89	-	-	Картометрический	1.00	-
81	411926.24	1278458.87	-	-	Картометрический	1.00	-
82	411938.92	1278461.85	-	-	Картометрический	1.00	-
83	411951.60	1278465.34	-	-	Картометрический	1.00	-
84	411978.44	1278473.82	-	-	Картометрический	1.00	-
85	412007.00	1278484.48	-	-	Картометрический	1.00	-

1	2	3	4	5	6	7	8
86	412035.09	1278497.65	-	-	Картометрический	1.00	-
87	412104.69	1278532.67	-	-	Картометрический	1.00	-
88	412117.97	1278538.02	-	-	Картометрический	1.00	-
89	412131.91	1278542.26	-	-	Картометрический	1.00	-
90	412146.71	1278545.28	-	-	Картометрический	1.00	-
91	412191.11	1278552.29	-	-	Картометрический	1.00	-
92	412233.69	1278555.19	-	-	Картометрический	1.00	-
93	412247.85	1278557.17	-	-	Картометрический	1.00	-
94	412261.86	1278560.93	-	-	Картометрический	1.00	-
95	412315.13	1278580.90	-	-	Картометрический	1.00	-
96	412394.86	1278612.89	-	-	Картометрический	1.00	-
97	412407.44	1278618.35	-	-	Картометрический	1.00	-
98	412443.05	1278637.92	-	-	Картометрический	1.00	-
99	412454.29	1278643.94	-	-	Картометрический	1.00	-
100	412465.88	1278649.57	-	-	Картометрический	1.00	-
101	412478.06	1278654.70	-	-	Картометрический	1.00	-
102	412519.40	1278669.52	-	-	Картометрический	1.00	-
103	412541.38	1278676.50	-	-	Картометрический	1.00	-
104	412552.23	1278679.28	-	-	Картометрический	1.00	-
62	412553.19	1278679.97	-	-	Картометрический	1.00	-
105	412230.99	1278547.61	-	-	Картометрический	1.00	-
106	412194.42	1278545.31	-	-	Картометрический	1.00	-
107	412146.19	1278537.33	-	-	Картометрический	1.00	-
108	412134.30	1278534.64	-	-	Картометрический	1.00	-
109	412122.58	1278531.47	-	-	Картометрический	1.00	-
110	412110.90	1278527.12	-	-	Картометрический	1.00	-
111	412034.18	1278488.84	-	-	Картометрический	1.00	-
112	412016.94	1278481.24	-	-	Картометрический	1.00	-
113	412027.88	1278460.07	-	-	Картометрический	1.00	-
114	412104.81	1278471.09	-	-	Картометрический	1.00	-
115	412236.74	1278513.48	-	-	Картометрический	1.00	-
116	412230.88	1278543.14	-	-	Картометрический	1.00	-
105	412230.99	1278547.61	-	-	Картометрический	1.00	-
117	411841.07	1278438.86	-	-	Картометрический	1.00	-
118	411820.75	1278434.86	-	-	Картометрический	1.00	-
119	411791.95	1278425.48	-	-	Картометрический	1.00	-
120	411713.50	1278397.57	-	-	Картометрический	1.00	-
121	411700.72	1278393.75	-	-	Картометрический	1.00	-
122	411687.91	1278390.92	-	-	Картометрический	1.00	-
123	411675.26	1278389.01	-	-	Картометрический	1.00	-
124	411624.34	1278382.81	-	-	Картометрический	1.00	-
125	411611.80	1278381.32	-	-	Картометрический	1.00	-
126	411599.52	1278379.13	-	-	Картометрический	1.00	-
127	411587.60	1278376.25	-	-	Картометрический	1.00	-
128	411576.97	1278373.22	-	-	Картометрический	1.00	-
129	411571.32	1278369.45	-	-	Картометрический	1.00	-
130	411561.92	1278359.59	-	-	Картометрический	1.00	-
131	411560.19	1278291.35	-	-	Картометрический	1.00	-

1	2	3	4	5	6	7	8
132	411850.32	1278414.27	-	-	Картометрический	1.00	-
117	411841.07	1278438.86	-	-	Картометрический	1.00	-
133	411791.97	1278433.92	-	-	Картометрический	1.00	-
134	411766.83	1278508.34	-	-	Картометрический	1.00	-
135	411650.32	1278563.40	-	-	Картометрический	1.00	-
136	411486.25	1278510.83	-	-	Картометрический	1.00	-
137	411455.78	1278486.26	-	-	Картометрический	1.00	-
138	411512.87	1278410.91	-	-	Картометрический	1.00	-
139	411538.47	1278376.38	-	-	Картометрический	1.00	-
140	411540.07	1278373.55	-	-	Картометрический	1.00	-
141	411581.39	1278382.54	-	-	Картометрический	1.00	-
142	411594.42	1278385.87	-	-	Картометрический	1.00	-
143	411607.65	1278388.28	-	-	Картометрический	1.00	-
144	411620.30	1278390.29	-	-	Картометрический	1.00	-
145	411670.97	1278396.19	-	-	Картометрический	1.00	-
146	411684.37	1278398.28	-	-	Картометрический	1.00	-
147	411697.76	1278400.96	-	-	Картометрический	1.00	-
148	411711.23	1278404.93	-	-	Картометрический	1.00	-
149	411718.09	1278407.13	-	-	Картометрический	1.00	-
150	411743.08	1278415.88	-	-	Картометрический	1.00	-
133	411791.97	1278433.92	-	-	Картометрический	1.00	-
151	411426.44	1278340.96	-	-	Картометрический	1.00	-
152	411360.70	1278317.98	-	-	Картометрический	1.00	-
153	411341.68	1278312.05	-	-	Картометрический	1.00	-
154	411332.02	1278309.74	-	-	Картометрический	1.00	-
155	411312.64	1278305.62	-	-	Картометрический	1.00	-
156	411295.85	1278303.75	-	-	Картометрический	1.00	-
157	411287.79	1278298.83	-	-	Картометрический	1.00	-
158	411282.08	1278297.00	-	-	Картометрический	1.00	-
159	411267.21	1278296.78	-	-	Картометрический	1.00	-
160	411264.33	1278304.38	-	-	Картометрический	1.00	-
161	411190.25	1278310.30	-	-	Картометрический	1.00	-
162	411096.97	1278315.60	-	-	Картометрический	1.00	-
163	411082.17	1278315.60	-	-	Картометрический	1.00	-
164	411067.16	1278314.90	-	-	Картометрический	1.00	-
165	411026.65	1278310.85	-	-	Картометрический	1.00	-
166	411004.79	1278308.71	-	-	Картометрический	1.00	-
167	410987.10	1278307.71	-	-	Картометрический	1.00	-
168	410957.13	1278303.23	-	-	Картометрический	1.00	-
169	410934.51	1278300.21	-	-	Картометрический	1.00	-
170	410894.80	1278300.60	-	-	Картометрический	1.00	-
171	410858.74	1278301.20	-	-	Картометрический	1.00	-
172	410790.07	1278300.50	-	-	Картометрический	1.00	-
173	410747.77	1278298.01	-	-	Картометрический	1.00	-
174	410691.77	1278288.54	-	-	Картометрический	1.00	-
175	410657.94	1278277.29	-	-	Картометрический	1.00	-
176	410620.48	1278263.21	-	-	Картометрический	1.00	-
177	410606.23	1278257.05	-	-	Картометрический	1.00	-

1	2	3	4	5	6	7	8
178	410593.00	1278250.00	-	-	Картометрический	1.00	-
179	410570.54	1278236.05	-	-	Картометрический	1.00	-
180	410600.76	1278192.90	-	-	Картометрический	1.00	-
181	410681.97	1278231.90	-	-	Картометрический	1.00	-
182	410867.13	1278266.67	-	-	Картометрический	1.00	-
183	411200.05	1278237.90	-	-	Картометрический	1.00	-
184	411354.73	1278247.25	-	-	Картометрический	1.00	-
185	411414.79	1278275.22	-	-	Картометрический	1.00	-
186	411433.40	1278282.86	-	-	Картометрический	1.00	-
151	411426.44	1278340.96	-	-	Картометрический	1.00	-
187	410647.61	1278373.43	-	-	Картометрический	1.00	-
188	410571.82	1278326.15	-	-	Картометрический	1.00	-
189	410596.81	1278260.33	-	-	Картометрический	1.00	-
190	410611.31	1278267.08	-	-	Картометрический	1.00	-
191	410666.59	1278288.12	-	-	Картометрический	1.00	-
187	410647.61	1278373.43	-	-	Картометрический	1.00	-
3. Сведения о характерных точках части (частей) границы объекта							
Часть №							
-	-	-	-	-	-	-	-

».

«ГРАФИЧЕСКОЕ ОПИСАНИЕ

местоположения границ
Зона сельскохозяйственного использования в границах населенного пункта
деревни Коловатовка - СХ1/4

(наименование объекта, местоположение границ которого описано
(далее - объект)

Раздел I

Сведения об объекте		
№ п/п	Характеристики объекта	Описание характеристик
1	2	3
1	Местоположение объекта	Воронежская область, Острогожский муниципальный район, Ольшанское сельское поселение, деревня Коловатовка
2	Площадь объекта ± величина погрешности определения площади ($P \pm \Delta P$)	-
3	Иные характеристики объекта	-

Раздел 2

Сведения о местоположении границ объекта					
1. Система координат: -					
2. Сведения о характерных точках границ объекта					
Обозначение характерных точек границ	Координаты, м		Метод определения координат характерной точки	Средняя квадратическая погрешность положения характерной точки (Mt), м	Описание обозначения точки на местности (при наличии)
	X	Y			
1	2	3	4	5	6
-	-	-	-	-	-
3. Сведения о характерных точках части (частей) границы объекта					
Обозначение характерных точек части границы	Координаты, м		Метод определения координат характерной точки	Средняя квадратическая погрешность положения характерной точки (Mt), м	Описание обозначения точки на местности (при наличии)
	X	Y			
1	2	3	4	5	6
Часть №					
-	-	-	-	-	-

Раздел 3							
Сведения о местоположении измененных (уточненных) границ объекта							
1. Система координат: МСК - 36, зона 1							
2. Сведения о характерных точках границ объекта							
Обозначение характерных точек границ	Существующие координаты, м		Измененные (уточненные) координаты, м		Метод определения координат характерной точки	Средняя квадратическая погрешность положения характерной точки (Мт), м	Описание обозначения точки на местности (при наличии)
	X	Y	X	Y			
1	2	3	4	5	6	7	8
1	410758.53	1278449.82	-	-	Картометрический	1.00	-
2	410726.31	1278425.97	-	-	Картометрический	1.00	-
3	410711.04	1278398.85	-	-	Картометрический	1.00	-
4	410710.26	1278398.19	-	-	Картометрический	1.00	-
5	410695.13	1278385.43	-	-	Картометрический	1.00	-
6	410694.96	1278385.29	-	-	Картометрический	1.00	-
7	410647.61	1278373.43	-	-	Картометрический	1.00	-
8	410666.59	1278288.12	-	-	Картометрический	1.00	-
9	410692.01	1278296.26	-	-	Картометрический	1.00	-
10	410735.86	1278303.78	-	-	Картометрический	1.00	-
11	410749.91	1278305.69	-	-	Картометрический	1.00	-
12	410779.03	1278307.40	-	-	Картометрический	1.00	-
13	-	-	410771.37	1278360.42	Картометрический	1.00	-
14	-	-	410768.57	1278379.98	Картометрический	1.00	-
1	410758.53	1278449.82	-	-	Картометрический	1.00	-
15	411561.92	1278359.59	-	-	Картометрический	1.00	-
16	411552.56	1278357.43	-	-	Картометрический	1.00	-
17	411551.31	1278362.46	-	-	Картометрический	1.00	-
18	411549.37	1278363.07	-	-	Картометрический	1.00	-
19	411540.62	1278361.14	-	-	Картометрический	1.00	-
20	411518.68	1278356.52	-	-	Картометрический	1.00	-
21	411499.93	1278353.61	-	-	Картометрический	1.00	-
22	411482.23	1278351.61	-	-	Картометрический	1.00	-
23	411466.89	1278349.82	-	-	Картометрический	1.00	-
24	411451.77	1278347.03	-	-	Картометрический	1.00	-
25	411426.44	1278340.96	-	-	Картометрический	1.00	-
26	411433.40	1278282.86	-	-	Картометрический	1.00	-
27	411459.32	1278142.19	-	-	Картометрический	1.00	-
28	411472.86	1278145.69	-	-	Картометрический	1.00	-
29	411472.63	1278164.40	-	-	Картометрический	1.00	-
30	411472.11	1278224.34	-	-	Картометрический	1.00	-
31	411475.98	1278234.86	-	-	Картометрический	1.00	-
32	411537.97	1278257.35	-	-	Картометрический	1.00	-
33	411537.17	1278291.53	-	-	Картометрический	1.00	-
34	411560.19	1278291.35	-	-	Картометрический	1.00	-
15	411561.92	1278359.59	-	-	Картометрический	1.00	-
35	410571.82	1278326.15	-	-	Картометрический	1.00	-

1	2	3	4	5	6	7	8
36	410513.06	1278289.50	-	-	Картометрический	1.00	-
37	410512.34	1278289.26	-	-	Картометрический	1.00	-
38	410416.65	1278257.28	-	-	Картометрический	1.00	-
39	410222.15	1278197.09	-	-	Картометрический	1.00	-
40	410225.95	1278119.17	-	-	Картометрический	1.00	-
41	410284.39	1278135.16	-	-	Картометрический	1.00	-
42	410304.01	1278138.98	-	-	Картометрический	1.00	-
43	410358.39	1278145.49	-	-	Картометрический	1.00	-
44	410378.43	1278146.80	-	-	Картометрический	1.00	-
45	410398.13	1278148.88	-	-	Картометрический	1.00	-
46	410408.08	1278151.35	-	-	Картометрический	1.00	-
47	410418.14	1278154.42	-	-	Картометрический	1.00	-
48	410438.91	1278163.07	-	-	Картометрический	1.00	-
49	410461.52	1278173.84	-	-	Картометрический	1.00	-
50	410483.85	1278186.10	-	-	Картометрический	1.00	-
51	410504.26	1278198.46	-	-	Картометрический	1.00	-
52	410570.43	1278244.45	-	-	Картометрический	1.00	-
53	410583.19	1278252.39	-	-	Картометрический	1.00	-
54	410596.81	1278260.33	-	-	Картометрический	1.00	-
35	410571.82	1278326.15	-	-	Картометрический	1.00	-
3. Сведения о характерных точках части (частей) границы объекта							
Часть №							
-	-	-	-	-	-	-	-

».