



**МИНИСТЕРСТВО  
АРХИТЕКТУРЫ И ГРАДОСТРОИТЕЛЬСТВА  
ВОРОНЕЖСКОЙ ОБЛАСТИ**

Правовое управление правительства  
Воронежской области

**ЗАРЕГИСТРИРОВАНО**

«12» 12 2024 г.

Регистрационный номер № 1631

**ПРИКАЗ**

29.11.2024

№ 45-01-04/570

г. Воронеж

**О внесении изменений в правила землепользования и застройки  
Караяшниковского сельского поселения Ольховатского  
муниципального района Воронежской области**

В соответствии с Градостроительным кодексом Российской Федерации, Федеральными законами от 04.08.2023 № 438-ФЗ «О внесении изменений в Градостроительный кодекс Российской Федерации и отдельные законодательные акты Российской Федерации», от 06.10.2003 № 131-ФЗ «Об общих принципах организации местного самоуправления в Российской Федерации», законами Воронежской области от 07.07.2006 № 61-ОЗ «О регулировании градостроительной деятельности в Воронежской области», от 20.12.2018 № 173-ОЗ «О перераспределении полномочий по утверждению правил землепользования и застройки между органами местного самоуправления поселений Воронежской области, городского округа город Нововоронеж, Борисоглебского городского округа и исполнительными органами государственной власти Воронежской области», постановлениями Правительства Воронежской области от 31.12.2014 № 1240 «Об утверждении Положения о министерстве архитектуры и градостроительства Воронежской области», от 19.10.2022 № 753 «Об определении случаев принятия решений по вопросам градостроительной деятельности без проведения общественных обсуждений или публичных слушаний», на основании приказа департамента

архитектуры и градостроительства Воронежской области от 07.03.2023 № 45-01-04/146 «О подготовке проектов о внесении изменений в правила землепользования и застройки поселений Аннинского, Бобровского, Грибановского, Калачеевского, Новоусманского, Новохопёрского, Петропавловского, Таловского, Терновского, Богучарского, Бутурлиновского, Верхнемамонского, Верхнехавского, Кантемировского, Каширского, Нижнедевицкого, Ольховатского, Павловского, Рамонского, Репьёвского, Россошанского, Семилукского, Хохольского, Лискинского, Острогожского, Панинского, Поворинского, Подгоренского, Эртильского, Каменского муниципальных районов Воронежской области» (в редакции приказов департамента архитектуры и градостроительства Воронежской области от 23.06.2023 № 45-01-04/568, от 25.09.2023 № 45-01-04/950, приказа министерства архитектуры и градостроительства Воронежской области от 17.11.2023 № 45-01-04/1159), приказа министерства архитектуры и градостроительства Воронежской области от 19.09.2024 № 45-01-04/365 «О подготовке проектов о внесении изменений в правила землепользования и застройки Караяшниковского сельского поселения, Марьевского сельского поселения, Степнянского сельского поселения и Шапошниковского сельского поселения Ольховатского муниципального района Воронежской области», уведомлений филиала ПКК «Роскадастр» от 25.10.2023 № 12-6871з/23, 12-6866з/23, с учетом заключения о результатах публичных слушаний от 14.03.2024

п р и к а з ы в а ю:

1. Внести в приказ департамента архитектуры и градостроительства Воронежской области от 14.05.2020 № 45-01-04/361 «Об утверждении правил землепользования и застройки Караяшниковского сельского поселения Ольховатского муниципального района Воронежской области» (в редакции приказа департамента архитектуры и градостроительства Воронежской области от 24.01.2022 № 45-01-04/51, от 19.09.2023 № 45-01-04/929) следующие изменения:

1.1. В преамбуле приказа:

1.1.1. Слово «правительства» заменить словом «Правительства».

1.1.2. Слова «Положения о департаменте» заменить словами «Положения о министерстве».

1.2. Пункт 3 изложить в следующей редакции:

«3. Контроль исполнения настоящего приказа возложить на заместителя министра архитектуры и градостроительства Воронежской области – начальника отдела территориального планирования министерства архитектуры и градостроительства Воронежской области Беляеву С.М.».

1.3. В правилах землепользования и застройки Караяшниковского сельского поселения Ольховатского муниципального района Воронежской области (далее – Правила):

1.3.1. В части I Правил:

1.3.1.1. В пункте 1 раздела 1 и далее по тексту слово «департамента» в соответствующем падеже заменить словом «министерства» в соответствующем падеже.

1.3.1.2. В подпункте 1 пункта 7 раздела 2 слова «пунктом 6.1 статьи 26.3 Федерального закона от 06.10.1999 № 184-ФЗ «Об общих принципах организации законодательных (представительных) и исполнительных органов государственной власти субъектов Российской Федерации» заменить словами «частью 3 статьи 6 Федерального закона от 21.12.2021 № 414-ФЗ «Об общих принципах организации публичной власти в субъектах Российской Федерации».

1.3.1.3. Пункт 8 раздела 2 изложить в следующей редакции:

**«8. Полномочия Уполномоченного органа по вопросам землепользования и застройки**

Полномочия Уполномоченного органа по вопросам землепользования и застройки включают:

1) принятие решения о подготовке проекта Правил, принятие решения о подготовке проекта о внесении изменений в Правила и подготовка таких документов;

2) утверждение Правил, утверждение изменений в Правила;

3) утверждение состава и порядка деятельности комиссии по подготовке проекта Правил землепользования и застройки по вопросам, указанным в статьях 31, 33 ГрК РФ.».

1.3.1.4. В подпункте 1 пункта 9 раздела 2 слова «указанных в пункте 8» заменить словами «указанных в подпунктах 1-2 пункта 8».

1.3.1.5. В подпункте 1 пункта 11 раздела 3 слова «в Комиссию» заменить словами «, которое рассматривается в порядке, определенном статьей 39 ГрК РФ».

1.3.2. В пункте 17 части II Правил:

1.3.2.1. В подпункте 1 карту градостроительного зонирования территории Караяшниковского сельского поселения Ольховатского муниципального района Воронежской области изложить в редакции согласно приложению № 1 к настоящему приказу.

1.3.2.2. В подпункте 2 карту градостроительного зонирования с отображением зон с особыми условиями использования территории Караяшниковского сельского поселения Ольховатского муниципального района Воронежской области изложить в редакции согласно приложению № 2 к настоящему приказу.

1.3.3. Графу 2 строки 8 пункта 22 части III Правил изложить в следующей редакции:

«Охранная зона геодезических пунктов государственной геодезической сети, нивелирных пунктов государственной нивелирной сети и гравиметрических пунктов государственной гравиметрической сети».

1.3.4. Описание местоположения границ зоны застройки индивидуальными жилыми домами слободы Караяшник - Ж1/1 приложения



№ 1 к Правилам изложить в редакции согласно приложению № 3 к настоящему приказу.

1.3.5. Описание местоположения границ зоны сельскохозяйственного использования в границах населенного пункта хутора Андриановка - СХ1/2 приложения № 2 к Правилам изложить в редакции согласно приложению № 4 к настоящему приказу.

1.3.6. Описание местоположения границ зоны застройки индивидуальными жилыми домами слободы Новокараяшник - Ж1/5 приложения № 5 к Правилам изложить в редакции согласно приложению № 5 к настоящему приказу.

1.3.7. В приложении № 8 к Правилам:

1.3.7.1. Описание местоположения границ зоны застройки индивидуальными жилыми домами слободы Юрасовка - Ж1/8 изложить в редакции согласно приложению № 6 к настоящему приказу.

1.3.7.2. Описание местоположения границ общественно-деловой зоны слободы Юрасовка - ОД/8 изложить в редакции согласно приложению № 7 к настоящему приказу.

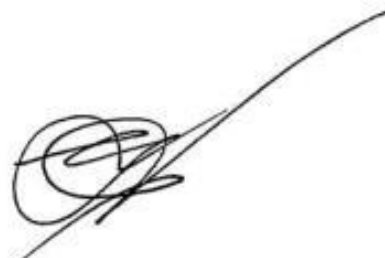
1.3.8. В приложении № 10 к Правилам:

1.3.8.1. Описание местоположения границ зоны застройки индивидуальными жилыми домами посёлка Ленина - Ж1/10 изложить в редакции согласно приложению № 8 к настоящему приказу.

1.3.8.2. Описание местоположения границ зоны ритуальных объектов посёлка Ленина - СН1/10 изложить в редакции согласно приложению № 9 к настоящему приказу.

2. Контроль исполнения настоящего приказа возложить на заместителя министра архитектуры и градостроительства Воронежской области – начальника отдела территориального планирования министерства архитектуры и градостроительства Воронежской области Беляеву С.М.

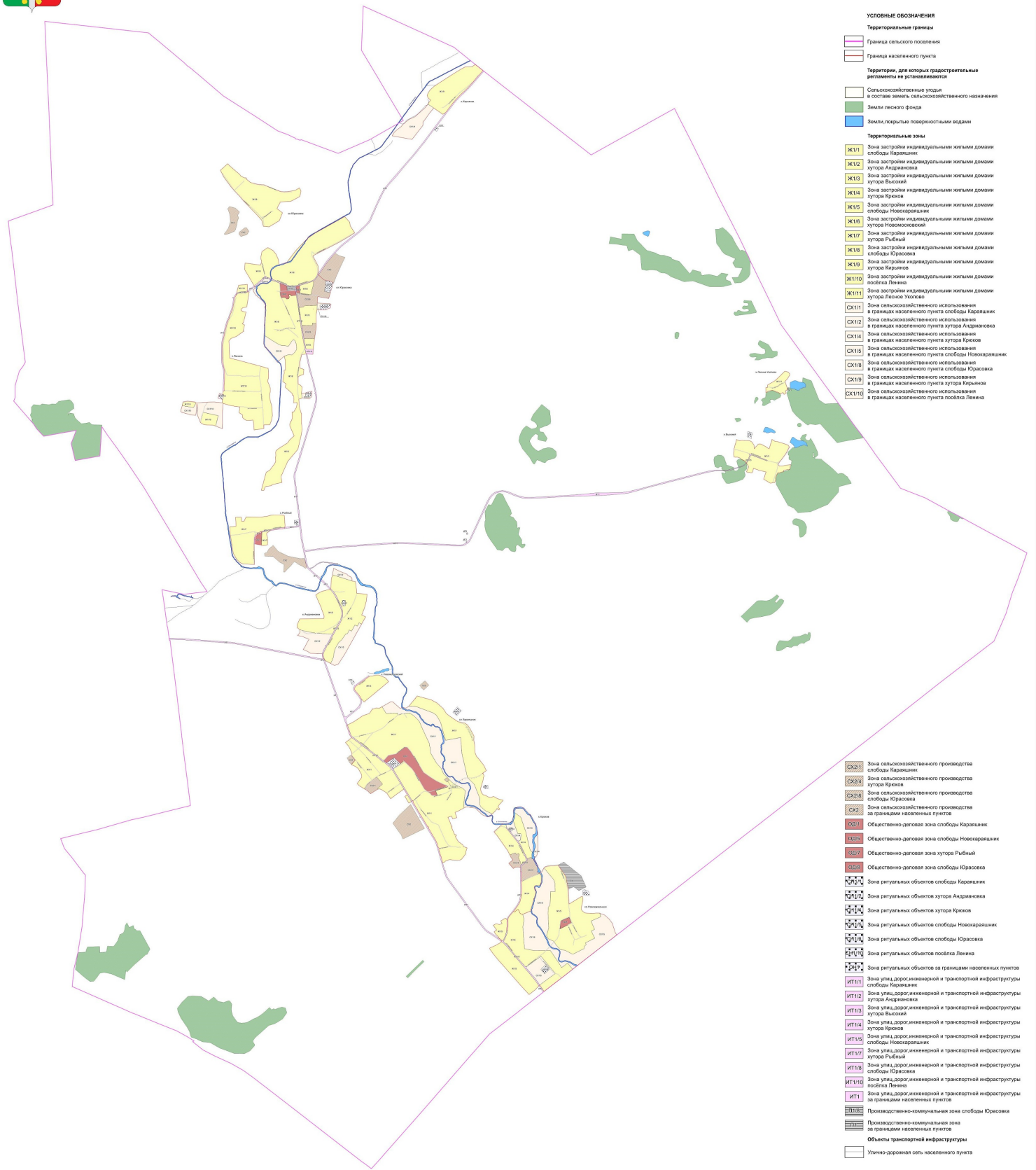
Министр архитектуры  
и градостроительства  
Воронежской области



А.А. Еренков



**ПРАВИЛА ЗЕМЛЕПОЛЬЗОВАНИЯ И ЗАСТРОЙКИ**  
Карта градостроительного зонирования территории Караяшниковского сельского поселения  
Ольховатского муниципального района Воронежской области



- УСЛОВНЫЕ ОБОЗНАЧЕНИЯ**
- Территориальные границы**
- Граница сельского поселения
  - Граница населенного пункта
- Территории, для которых градостроительные регламенты не устанавливаются**
- Сельскохозяйственные угодья в составе земель сельскохозяйственного назначения
  - Земли лесного фонда
  - Земли, покрытые поверхностными водами
- Территориальные зоны**
- ЖИ11** Зона застройки индивидуальными жилыми домами с/пос. Караяшники
  - ЖИ12** Зона застройки индивидуальными жилыми домами хутора Андреевское
  - ЖИ13** Зона застройки индивидуальными жилыми домами хутора Высокий
  - ЖИ14** Зона застройки индивидуальными жилыми домами хутора Кривое
  - ЖИ15** Зона застройки индивидуальными жилыми домами хутора Новокривички
  - ЖИ16** Зона застройки индивидуальными жилыми домами хутора Новокозовский
  - ЖИ17** Зона застройки индивидуальными жилыми домами хутора Рыбий
  - ЖИ18** Зона застройки индивидуальными жилыми домами с/пос. Юрасово
  - ЖИ19** Зона застройки индивидуальными жилыми домами хутора Кобыляк
  - ЖИ110** Зона застройки индивидуальными жилыми домами пос.п. Ленина
  - ЖИ111** Зона застройки индивидуальными жилыми домами хутора Лесное Устье
  - СХ111** Зона сельскохозяйственного использования в границах населенного пункта с/пос. Караяшники
  - СХ112** Зона сельскохозяйственного использования в границах населенного пункта хутора Андреевское
  - СХ113** Зона сельскохозяйственного использования в границах населенного пункта с/пос. Караяшники
  - СХ114** Зона сельскохозяйственного использования в границах населенного пункта хутора Кривое
  - СХ115** Зона сельскохозяйственного использования в границах населенного пункта с/пос. Новокривички
  - СХ116** Зона сельскохозяйственного использования в границах населенного пункта хутора Юрасово
  - СХ117** Зона сельскохозяйственного использования в границах населенного пункта хутора Рыбий
  - СХ118** Зона сельскохозяйственного использования в границах населенного пункта пос.п. Ленина
  - СХ211** Зона сельскохозяйственного производства с/пос. Караяшники
  - СХ212** Зона сельскохозяйственного производства хутора Кривое
  - СХ213** Зона сельскохозяйственного производства с/пос. Юрасово
  - СХ214** Зона сельскохозяйственного производства за границами населенных пунктов
  - ОД11** Общественно-деловая зона с/пос. Караяшники
  - ОД12** Общественно-деловая зона хутора Рыбий
  - ОД13** Общественно-деловая зона с/пос. Юрасово
  - РИ111** Зона ритуальных объектов хутора Андреевское
  - РИ112** Зона ритуальных объектов хутора Кривое
  - РИ113** Зона ритуальных объектов с/пос. Новокривички
  - РИ114** Зона ритуальных объектов с/пос. Юрасово
  - РИ115** Зона ритуальных объектов пос.п. Ленина
  - РИ116** Зона ритуальных объектов за границами населенных пунктов с/пос. Караяшники
  - ИТИ11** Зона улиц, дорог, инженерной и транспортной инфраструктуры хутора Андреевское
  - ИТИ12** Зона улиц, дорог, инженерной и транспортной инфраструктур хутора Высокий
  - ИТИ13** Зона улиц, дорог, инженерной и транспортной инфраструктур хутора Кривое
  - ИТИ14** Зона улиц, дорог, инженерной и транспортной инфраструктур с/пос. Новокривички
  - ИТИ15** Зона улиц, дорог, инженерной и транспортной инфраструктур хутора Рыбий
  - ИТИ16** Зона улиц, дорог, инженерной и транспортной инфраструктур с/пос. Юрасово
  - ИТИ17** Зона улиц, дорог, инженерной и транспортной инфраструктур пос.п. Ленина
  - ИТИ18** Зона улиц, дорог, инженерной и транспортной инфраструктур за границами населенных пунктов
  - ИТИ19** Производственно-коммунальная зона за границами населенных пунктов
- Объекты транспортной инфраструктуры**
- Улицно-дорожная сеть населенного пункта

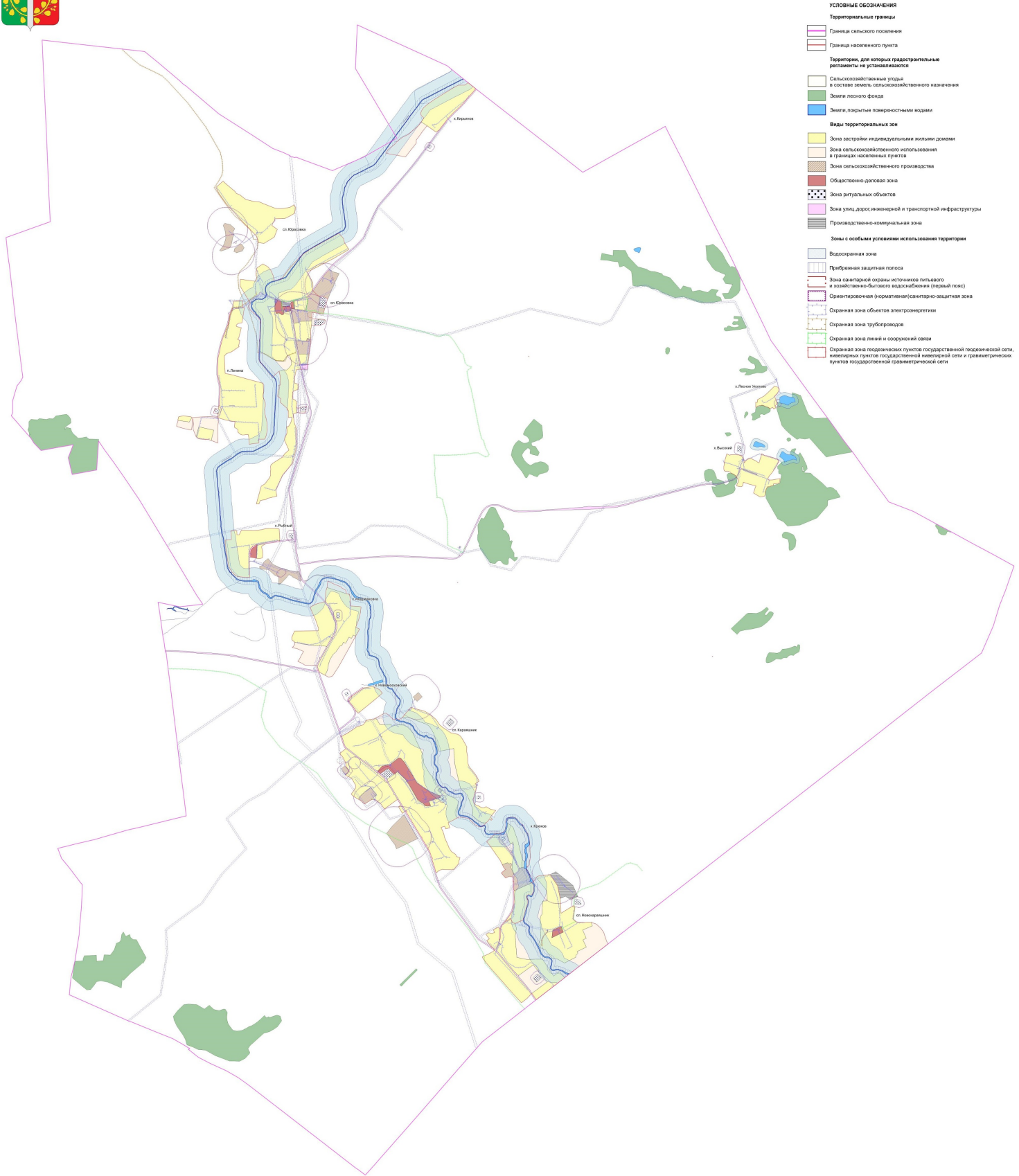
МАСШТАБ 1:25000





### ПРАВИЛА ЗЕМЛЕПОЛЬЗОВАНИЯ И ЗАСТРОЙКИ

Карта градостроительного зонирования с отображением зон с особыми условиями использования территории  
Караяшниковского сельского поселения Ольховатского муниципального района Воронежской области



- УСЛОВНЫЕ ОБОЗНАЧЕНИЯ**
- Территориальные границы**
- Граница сельского поселения
  - Граница населенного пункта
- Территории, для которых градостроительные регламенты не устанавливаются**
- Сельскохозяйственные угодья в составе земель сельскохозяйственного назначения
  - Земли лесного фонда
  - Земли, покрытые поверхностными водами
- Виды территориальных зон**
- Зона застройки индивидуальными жилыми домами
  - Зона сельскохозяйственного использования в границах населенных пунктов
  - Зона сельскохозяйственного производства
  - Общественно-деловая зона
  - Зона ритуальных объектов
  - Зона улиц, дорог, инженерной и транспортной инфраструктуры
  - Производственно-складская зона
- Зоны с особыми условиями использования территории**
- Водооградная зона
  - Прибрежная защитная полоса
  - Зона санитарной охраны источников питьевого и хозяйственно-бытового водоснабжения (первый пояс)
  - Орентирующая (нормативная)/санитарно-защитная зона
  - Охранная зона объектов электроэнергетики
  - Охранная зона трубопроводов
  - Охранная зона линий и сооружений связи
  - Охранная зона подстанции пунктов государственной геодезической сети, измерительных пунктов государственной инженерной сети и триангуляционных пунктов государственной триангуляционной сети



Приложение № 3  
к приказу министерства  
архитектуры и градостроительства  
Воронежской области  
от 29.11.2024 № 45-01-04/570

«ГРАФИЧЕСКОЕ ОПИСАНИЕ

местоположения границ

Зона застройки индивидуальными жилыми домами слободы Караяшник - Ж1/1

(наименование объекта, местоположение границ которого описано (далее - объект)

Раздел 1

Сведения об объекте		
№ п/п	Характеристики объекта	Описание характеристик
1	2	3
1	Местоположение объекта	Воронежская область, Ольховатский муниципальный район, Караяшниковское сельское поселение, слобода Караяшник
2	Площадь объекта +/- величина погрешности определения площади (P +/- Дельта P)	-
3	Иные характеристики объекта	-

## Раздел 2

Сведения о местоположении границ объекта					
1. Система координат: МСК - 36, зона 1					
2. Сведения о характерных точках границ объекта					
Обозначение характерных точек границ	Координаты, м		Метод определения координат характерной точки	Средняя квадратическая погрешность положения характерной точки (Mt), м	Описание обозначения точки на местности (при наличии)
	X	Y			
1	2	3	4	5	6
1	375867.96	1300591.23	Картометрический	1.00	-
2	375930.44	1300671.06	Картометрический	1.00	-
3	375949.36	1300695.56	Картометрический	1.00	-
4	375925.38	1300726.47	Картометрический	1.00	-
5	375895.93	1300764.18	Картометрический	1.00	-
6	375835.18	1300847.84	Картометрический	1.00	-
7	375829.30	1300851.19	Картометрический	1.00	-
8	375824.31	1300849.96	Картометрический	1.00	-
9	375819.66	1300844.37	Картометрический	1.00	-
10	375806.48	1300856.84	Картометрический	1.00	-
11	375813.14	1300862.19	Картометрический	1.00	-
12	375814.32	1300867.65	Картометрический	1.00	-
13	375807.86	1300879.40	Картометрический	1.00	-
14	375784.37	1300910.99	Картометрический	1.00	-
15	375776.61	1300917.31	Картометрический	1.00	-
16	375772.40	1300927.08	Картометрический	1.00	-
17	375694.44	1301027.73	Картометрический	1.00	-
18	375627.68	1301112.54	Картометрический	1.00	-
19	375588.79	1301166.28	Картометрический	1.00	-
20	375581.68	1301166.81	Картометрический	1.00	-
21	375574.56	1301176.30	Картометрический	1.00	-
22	375573.50	1301188.16	Картометрический	1.00	-
23	375569.02	1301195.01	Картометрический	1.00	-
24	375561.91	1301196.86	Картометрический	1.00	-
25	375556.63	1301193.70	Картометрический	1.00	-
26	375550.31	1301202.13	Картометрический	1.00	-
27	375553.73	1301206.88	Картометрический	1.00	-
28	375554.79	1301211.62	Картометрический	1.00	-
29	375550.57	1301217.95	Картометрический	1.00	-
30	375506.87	1301270.63	Картометрический	1.00	-
31	375472.38	1301311.15	Картометрический	1.00	-
32	375441.65	1301342.50	Картометрический	1.00	-
33	375435.60	1301341.64	Картометрический	1.00	-
34	375430.24	1301335.41	Картометрический	1.00	-
35	375419.00	1301338.70	Картометрический	1.00	-



1	2	3	4	5	6
36	375418.83	1301355.12	Картометрический	1.00	-
37	375412.95	1301364.28	Картометрический	1.00	-
38	375397.58	1301374.47	Картометрический	1.00	-
39	375356.11	1301399.69	Картометрический	1.00	-
40	375299.96	1301433.76	Картометрический	1.00	-
41	375246.80	1301466.39	Картометрический	1.00	-
42	375211.45	1301487.83	Картометрический	1.00	-
43	375204.95	1301489.13	Картометрический	1.00	-
44	375198.19	1301482.24	Картометрический	1.00	-
45	375189.35	1301487.57	Картометрический	1.00	-
46	375191.04	1301496.02	Картометрический	1.00	-
47	375187.40	1301501.87	Картометрический	1.00	-
48	375104.83	1301550.97	Картометрический	1.00	-
49	375026.21	1301439.55	Картометрический	1.00	-
50	375015.47	1301425.55	Картометрический	1.00	-
51	374946.26	1301333.75	Картометрический	1.00	-
52	375042.98	1301267.22	Картометрический	1.00	-
53	375094.22	1301185.82	Картометрический	1.00	-
54	375106.58	1301155.23	Картометрический	1.00	-
55	375102.41	1301121.00	Картометрический	1.00	-
56	375108.17	1301116.23	Аналитический	0.10	-
57	375139.93	1301152.99	Аналитический	0.10	-
58	375185.07	1301200.36	Аналитический	0.10	-
59	375199.29	1301189.98	Аналитический	0.10	-
60	375246.62	1301151.29	Аналитический	0.10	-
61	375290.47	1301116.16	Аналитический	0.10	-
62	375294.99	1301112.54	Аналитический	0.10	-
63	375298.16	1301110.00	Аналитический	0.10	-
64	375300.14	1301108.41	Аналитический	0.10	-
65	375304.01	1301105.46	Картометрический	1.00	-
66	375237.43	1301012.32	Картометрический	1.00	-
67	375153.14	1300924.66	Картометрический	1.00	-
68	375107.69	1300903.88	Картометрический	1.00	-
69	375119.05	1300882.42	Картометрический	1.00	-
70	375164.09	1300810.69	Картометрический	1.00	-
71	375195.21	1300784.35	Картометрический	1.00	-
72	375297.47	1300858.25	Картометрический	1.00	-
73	375343.12	1300856.54	Картометрический	1.00	-
74	375442.71	1300798.45	Картометрический	1.00	-
75	375477.73	1300752.42	Картометрический	1.00	-
76	375506.23	1300689.31	Картометрический	1.00	-
77	375579.93	1300752.33	Картометрический	1.00	-
78	375651.97	1300695.19	Картометрический	1.00	-
79	375703.41	1300694.16	Картометрический	1.00	-
80	375805.18	1300645.92	Картометрический	1.00	-
1	375867.96	1300591.23	Картометрический	1.00	-
81	376156.02	1300625.29	Картометрический	1.00	-

1	2	3	4	5	6
82	376215.92	1300738.25	Картометрический	1.00	-
83	376309.54	1300875.42	Картометрический	1.00	-
84	376344.53	1300980.93	Картометрический	1.00	-
85	376358.79	1300993.09	Картометрический	1.00	-
86	376423.00	1301036.21	Картометрический	1.00	-
87	376417.33	1301042.74	Картометрический	1.00	-
88	376437.95	1301098.49	Картометрический	1.00	-
89	376429.37	1301140.77	Картометрический	1.00	-
90	376457.67	1301191.43	Картометрический	1.00	-
91	376346.19	1301260.27	Картометрический	1.00	-
92	376354.00	1301444.29	Картометрический	1.00	-
93	376317.04	1301454.97	Картометрический	1.00	-
94	376341.76	1301524.98	Картометрический	1.00	-
95	376354.00	1301643.94	Картометрический	1.00	-
96	376314.17	1301709.27	Картометрический	1.00	-
97	376240.38	1301784.36	Картометрический	1.00	-
98	376207.97	1301808.44	Картометрический	1.00	-
99	376087.46	1301858.16	Картометрический	1.00	-
100	375847.99	1301971.12	Картометрический	1.00	-
101	375699.11	1301987.26	Картометрический	1.00	-
102	375532.00	1302084.61	Картометрический	1.00	-
103	375442.46	1302164.26	Картометрический	1.00	-
104	375360.73	1302200.70	Картометрический	1.00	-
105	375298.26	1302264.21	Картометрический	1.00	-
106	375231.11	1302323.03	Картометрический	1.00	-
107	375180.61	1302384.46	Картометрический	1.00	-
108	375119.14	1302515.27	Картометрический	1.00	-
109	375076.94	1302560.15	Картометрический	1.00	-
110	374880.44	1302536.53	Картометрический	1.00	-
111	374796.37	1302538.55	Картометрический	1.00	-
112	374752.35	1302457.16	Картометрический	1.00	-
113	374721.24	1302390.89	Картометрический	1.00	-
114	374635.72	1302420.20	Картометрический	1.00	-
115	374616.68	1302350.10	Картометрический	1.00	-
116	374659.29	1302336.19	Картометрический	1.00	-
117	374641.30	1302274.99	Аналитический	0.30	-
118	374538.72	1302317.76	Аналитический	0.30	-
119	374493.15	1302327.40	Аналитический	0.30	-
120	374475.86	1302331.06	Аналитический	0.30	-
121	374411.32	1302359.64	Аналитический	0.30	-
122	374352.71	1302385.59	Аналитический	0.30	-
123	374306.63	1302406.00	Аналитический	0.30	-
124	374240.15	1302444.68	Аналитический	0.30	-
125	374190.59	1302518.42	Картометрический	1.00	-
126	374157.95	1302529.30	Аналитический	0.30	-
127	374139.58	1302590.08	Картометрический	1.00	-
128	374083.58	1302571.24	Картометрический	1.00	-
129	374043.52	1302569.03	Картометрический	1.00	-

1	2	3	4	5	6
130	373966.15	1302509.12	Картометрический	1.00	-
131	373946.18	1302491.06	Картометрический	1.00	-
132	373939.49	1302465.96	Картометрический	1.00	-
133	373940.96	1302348.55	Аналитический	0.30	-
134	373942.68	1302328.37	Аналитический	0.30	-
135	373944.77	1302311.42	Аналитический	0.30	-
136	373945.15	1302297.34	Аналитический	0.30	-
137	373942.49	1302286.87	Картометрический	1.00	-
138	373937.54	1302274.87	Картометрический	1.00	-
139	373934.35	1302265.09	Картометрический	1.00	-
140	373927.62	1302243.21	Картометрический	1.00	-
141	373919.54	1302231.76	Картометрический	1.00	-
142	373900.34	1302209.53	Картометрический	1.00	-
143	373895.29	1302189.33	Картометрический	1.00	-
144	373895.08	1302187.50	Картометрический	1.00	-
145	373938.92	1302177.47	Картометрический	1.00	-
146	373984.42	1302163.27	Картометрический	1.00	-
147	373992.43	1302163.08	Картометрический	1.00	-
148	374001.59	1302157.91	Картометрический	1.00	-
149	374091.85	1302130.34	Картометрический	1.00	-
150	374113.25	1302124.52	Картометрический	1.00	-
151	374120.18	1302125.75	Картометрический	1.00	-
152	374126.07	1302133.00	Картометрический	1.00	-
153	374137.95	1302128.64	Картометрический	1.00	-
154	374139.02	1302120.74	Картометрический	1.00	-
155	374143.68	1302116.21	Аналитический	0.50	-
156	374184.22	1302105.15	Аналитический	0.50	-
157	374211.10	1302096.62	Аналитический	0.50	-
158	374237.89	1302086.11	Аналитический	0.50	-
159	374259.76	1302075.73	Аналитический	0.50	-
160	374320.10	1302039.23	Аналитический	0.50	-
161	374402.88	1301989.99	Аналитический	0.50	-
162	374463.43	1301954.96	Аналитический	0.50	-
163	374469.02	1301953.53	Аналитический	0.50	-
164	374474.11	1301959.63	Аналитический	0.50	-
165	374485.97	1301953.20	Аналитический	0.50	-
166	374483.84	1301947.55	Аналитический	0.50	-
167	374486.81	1301941.37	Аналитический	0.50	-
168	374496.63	1301935.68	Аналитический	0.50	-
169	374603.03	1301871.22	Аналитический	0.50	-
170	374613.04	1301867.97	Аналитический	0.50	-
171	374620.04	1301861.80	Аналитический	0.50	-
172	374700.59	1301812.50	Аналитический	0.50	-
173	374745.23	1301785.26	Аналитический	0.50	-
174	374762.53	1301774.38	Аналитический	0.50	-
175	374769.37	1301776.36	Аналитический	0.50	-
176	374777.30	1301771.81	Аналитический	0.50	-
177	374780.54	1301763.87	Аналитический	0.50	-

1	2	3	4	5	6
178	374846.62	1301724.93	Аналитический	0.50	-
179	374881.50	1301704.28	Аналитический	0.50	-
180	374891.63	1301701.03	Аналитический	0.50	-
181	374900.86	1301700.12	Аналитический	0.50	-
182	374907.93	1301706.06	Аналитический	0.50	-
183	374918.85	1301698.18	Аналитический	0.50	-
184	374915.28	1301691.54	Аналитический	0.50	-
185	374916.11	1301684.99	Аналитический	0.50	-
186	374932.01	1301675.85	Аналитический	0.50	-
187	374992.95	1301639.07	Аналитический	0.50	-
188	375058.57	1301598.60	Аналитический	0.50	-
189	375145.95	1301546.42	Аналитический	0.50	-
190	375188.35	1301521.25	Аналитический	0.50	-
191	375255.70	1301480.55	Аналитический	0.50	-
192	375308.50	1301448.49	Аналитический	0.50	-
193	375365.35	1301415.15	Аналитический	0.50	-
194	375407.34	1301389.61	Аналитический	0.50	-
195	375421.21	1301380.81	Аналитический	0.50	-
196	375427.13	1301383.13	Картометрический	1.00	-
197	375431.79	1301389.87	Картометрический	1.00	-
198	375444.59	1301381.40	Картометрический	1.00	-
199	375467.96	1301417.94	Картометрический	1.00	-
200	375519.17	1301492.48	Картометрический	1.00	-
201	375536.19	1301513.80	Картометрический	1.00	-
202	375559.10	1301542.56	Картометрический	1.00	-
203	375566.44	1301552.14	Картометрический	1.00	-
204	375546.83	1301567.52	Картометрический	1.00	-
205	375545.38	1301569.78	Картометрический	1.00	-
206	375538.82	1301574.55	Картометрический	1.00	-
207	375440.09	1301680.44	Картометрический	1.00	-
208	375408.63	1301701.98	Картометрический	1.00	-
209	375352.52	1301743.05	Картометрический	1.00	-
210	375264.74	1301793.38	Картометрический	1.00	-
211	375102.27	1301886.53	Картометрический	1.00	-
212	375060.22	1301940.31	Картометрический	1.00	-
213	375033.25	1301980.97	Картометрический	1.00	-
214	375014.92	1301992.25	Картометрический	1.00	-
215	374999.77	1302010.25	Картометрический	1.00	-
216	374993.70	1302056.08	Картометрический	1.00	-
217	374997.74	1302081.20	Картометрический	1.00	-
218	375001.26	1302100.91	Картометрический	1.00	-
219	375015.50	1302096.00	Картометрический	1.00	-
220	375074.34	1302073.49	Картометрический	1.00	-
221	375077.86	1302072.25	Картометрический	1.00	-
222	375106.78	1302164.23	Картометрический	1.00	-
223	375139.93	1302272.43	Картометрический	1.00	-
224	375154.92	1302262.37	Картометрический	1.00	-
225	375166.66	1302249.99	Картометрический	1.00	-



1	2	3	4	5	6
226	375181.28	1302211.42	Картометрический	1.00	-
227	375217.98	1302132.24	Картометрический	1.00	-
228	375237.09	1302088.29	Картометрический	1.00	-
229	375269.57	1302036.70	Картометрический	1.00	-
230	375312.36	1301970.99	Картометрический	1.00	-
231	375351.69	1301915.95	Картометрический	1.00	-
232	375379.75	1301876.68	Картометрический	1.00	-
233	375482.00	1301814.46	Картометрический	1.00	-
234	375726.05	1301661.64	Картометрический	1.00	-
235	375742.82	1301647.00	Картометрический	1.00	-
236	375791.77	1301604.24	Картометрический	1.00	-
237	375796.30	1301569.48	Картометрический	1.00	-
238	375683.74	1301424.45	Картометрический	1.00	-
239	375659.57	1301296.78	Картометрический	1.00	-
240	375576.98	1301224.45	Картометрический	1.00	-
241	375583.76	1301215.61	Картометрический	1.00	-
242	375580.84	1301208.25	Картометрический	1.00	-
243	375581.38	1301204.02	Картометрический	1.00	-
244	375583.24	1301200.10	Картометрический	1.00	-
245	375641.98	1301123.48	Картометрический	1.00	-
246	375708.15	1301038.17	Картометрический	1.00	-
247	375780.29	1300942.03	Картометрический	1.00	-
248	375780.42	1300943.16	Картометрический	1.00	-
249	375783.46	1300942.86	Картометрический	1.00	-
250	375783.03	1300938.42	Картометрический	1.00	-
251	375791.60	1300929.78	Картометрический	1.00	-
252	375797.20	1300919.14	Картометрический	1.00	-
253	375820.86	1300887.03	Картометрический	1.00	-
254	375840.60	1300864.25	Картометрический	1.00	-
255	375909.84	1300774.86	Картометрический	1.00	-
256	375939.37	1300736.75	Картометрический	1.00	-
257	375961.13	1300708.35	Картометрический	1.00	-
258	375974.58	1300693.72	Картометрический	1.00	-
259	375984.09	1300686.49	Картометрический	1.00	-
260	375993.72	1300680.52	Картометрический	1.00	-
261	376004.50	1300675.63	Картометрический	1.00	-
262	376016.35	1300671.00	Картометрический	1.00	-
263	376039.72	1300663.76	Картометрический	1.00	-
264	376068.16	1300655.13	Картометрический	1.00	-
265	376117.72	1300638.13	Картометрический	1.00	-
81	376156.02	1300625.29	Картометрический	1.00	-
266	375258.66	1302217.58	Аналитический	0.10	-
267	375290.68	1302253.08	Аналитический	0.10	-
268	375250.19	1302292.41	Аналитический	0.10	-
269	375218.20	1302256.88	Аналитический	0.10	-
266	375258.66	1302217.58	Аналитический	0.10	-



1	2	3	4	5	6
270	375119.08	1302284.58	Аналитический	0.10	-
271	375128.61	1302303.85	Аналитический	0.10	-
272	375112.18	1302311.98	Аналитический	0.10	-
273	375102.65	1302292.71	Аналитический	0.10	-
270	375119.08	1302284.58	Аналитический	0.10	-
274	376419.17	1301036.97	Аналитический	0.10	-
275	376416.24	1301040.22	Аналитический	0.10	-
276	376415.50	1301039.56	Аналитический	0.10	-
277	376418.43	1301036.31	Аналитический	0.10	-
274	376419.17	1301036.97	Аналитический	0.10	-
278	376445.38	1301183.52	Аналитический	0.10	-
279	376445.38	1301184.52	Аналитический	0.10	-
280	376444.38	1301184.52	Аналитический	0.10	-
281	376444.38	1301183.52	Аналитический	0.10	-
278	376445.38	1301183.52	Аналитический	0.10	-
282	374985.09	1301566.83	Аналитический	0.10	-
283	375011.56	1301606.45	Аналитический	0.10	-
284	374902.31	1301672.15	Аналитический	0.10	-
285	374874.67	1301632.92	Аналитический	0.10	-
282	374985.09	1301566.83	Аналитический	0.10	-
286	376464.61	1301631.01	Картометрический	1.00	-
287	376633.18	1301770.54	Картометрический	1.00	-
288	376570.34	1302001.94	Картометрический	1.00	-
289	376518.56	1302094.46	Картометрический	1.00	-
290	376430.16	1302192.82	Картометрический	1.00	-
291	376347.83	1302246.12	Картометрический	1.00	-
292	376308.40	1302292.49	Картометрический	1.00	-
293	376211.33	1302437.22	Картометрический	1.00	-
294	376188.36	1302550.32	Картометрический	1.00	-
295	376160.63	1302591.05	Картометрический	1.00	-
296	376101.27	1302633.95	Картометрический	1.00	-
297	375977.12	1302700.90	Картометрический	1.00	-
298	375902.57	1302700.08	Картометрический	1.00	-
299	375817.11	1302714.09	Картометрический	1.00	-
300	375706.46	1302718.54	Картометрический	1.00	-
301	375645.54	1302740.80	Картометрический	1.00	-
302	375596.13	1302785.22	Картометрический	1.00	-
303	375497.53	1302859.71	Картометрический	1.00	-
304	375408.16	1302904.88	Картометрический	1.00	-
305	375361.83	1302840.01	Картометрический	1.00	-
306	375358.76	1302853.19	Картометрический	1.00	-
307	375343.01	1302860.90	Картометрический	1.00	-
308	375321.73	1302863.84	Картометрический	1.00	-
309	375247.56	1302849.07	Картометрический	1.00	-

1	2	3	4	5	6
310	375159.60	1302823.66	Картометрический	1.00	-
311	375117.90	1302811.17	Картометрический	1.00	-
312	375084.02	1302813.45	Картометрический	1.00	-
313	375055.14	1302821.92	Картометрический	1.00	-
314	375030.60	1302835.49	Картометрический	1.00	-
315	375012.57	1302854.39	Картометрический	1.00	-
316	374997.04	1302898.69	Картометрический	1.00	-
317	374975.65	1302936.16	Картометрический	1.00	-
318	374967.94	1302961.67	Картометрический	1.00	-
319	374967.18	1302981.55	Картометрический	1.00	-
320	374984.87	1303023.23	Картометрический	1.00	-
321	374945.03	1303090.14	Картометрический	1.00	-
322	374920.82	1303182.21	Картометрический	1.00	-
323	374841.97	1303113.18	Картометрический	1.00	-
324	374811.13	1303094.69	Картометрический	1.00	-
325	374775.68	1303126.01	Картометрический	1.00	-
326	374759.19	1303103.68	Картометрический	1.00	-
327	374786.85	1303080.14	Картометрический	1.00	-
328	374752.06	1303059.29	Картометрический	1.00	-
329	374697.12	1303001.65	Аналитический	0.10	-
330	374751.82	1302885.51	Аналитический	0.10	-
331	374822.32	1302804.55	Аналитический	0.10	-
332	374856.02	1302799.13	Аналитический	0.10	-
333	374960.23	1302794.48	Аналитический	0.10	-
334	375183.93	1302705.39	Аналитический	0.10	-
335	375293.36	1302595.95	Картометрический	1.00	-
336	375692.35	1302502.02	Картометрический	1.00	-
337	375950.92	1302482.65	Картометрический	1.00	-
338	375904.43	1302235.91	Картометрический	1.00	-
339	376198.83	1302152.42	Картометрический	1.00	-
340	376264.30	1302117.75	Картометрический	1.00	-
341	376322.98	1302077.85	Картометрический	1.00	-
342	376357.85	1302025.56	Картометрический	1.00	-
343	376408.59	1301886.88	Картометрический	1.00	-
344	376451.59	1301776.48	Картометрический	1.00	-
345	376466.31	1301707.53	Картометрический	1.00	-
286	376464.61	1301631.01	Картометрический	1.00	-
346	375279.46	1302662.95	Аналитический	0.10	-
347	375279.47	1302663.95	Аналитический	0.10	-
348	375275.77	1302663.97	Аналитический	0.10	-
349	375275.76	1302662.97	Аналитический	0.10	-
346	375279.46	1302662.95	Аналитический	0.10	-
350	375279.25	1302701.78	Аналитический	0.10	-
351	375279.25	1302702.78	Аналитический	0.10	-
352	375278.25	1302702.78	Аналитический	0.10	-
353	375278.25	1302701.78	Аналитический	0.10	-

1	2	3	4	5	6
350	375279.25	1302701.78	Аналитический	0.10	-
354	375292.17	1302739.24	Аналитический	0.10	-
355	375292.17	1302740.24	Аналитический	0.10	-
356	375291.17	1302740.24	Аналитический	0.10	-
357	375291.17	1302739.24	Аналитический	0.10	-
354	375292.17	1302739.24	Аналитический	0.10	-
358	375311.46	1302783.30	Аналитический	0.10	-
359	375311.46	1302784.30	Аналитический	0.10	-
360	375310.46	1302784.30	Аналитический	0.10	-
361	375310.46	1302783.30	Аналитический	0.10	-
358	375311.46	1302783.30	Аналитический	0.10	-
362	376587.56	1301736.14	Аналитический	0.10	-
363	376589.21	1301741.11	Аналитический	0.10	-
364	376588.26	1301741.42	Аналитический	0.10	-
365	376586.61	1301736.45	Аналитический	0.10	-
362	376587.56	1301736.14	Аналитический	0.10	-
3. Сведения о характерных точках части (частей) границы объекта					
Обозначение характерных точек части границы	Координаты, м		Метод определения координат характерной точки	Средняя квадратическая погрешность положения характерной точки (Mt), м	Описание обозначения точки на местности (при наличии)
	X	Y			
1	2	3	4	5	6
Часть №					
-	-	-	-	-	-

## Раздел 3

Сведения о местоположении измененных (уточненных) границ объекта							
1. Система координат: -							
2. Сведения о характерных точках границ объекта							
Обозначение характерных точек границ	Существующие координаты, м		Измененные (уточненные) координаты, м		Метод определения координат характерной точки	Средняя квадратическая погрешность положения характерной точки (Mt), м	Описание обозначения точки на местности (при наличии)
	X	Y	X	Y			
1	2	3	4	5	6	7	8
-	-	-	-	-	-	-	-
3. Сведения о характерных точках части (частей) границы объекта							
Часть №							
-	-	-	-	-	-	-	-

».

Приложение № 4  
к приказу министерства  
архитектуры и градостроительства  
Воронежской области  
от 29.11.2024 № 45-01-04/570

« ГРАФИЧЕСКОЕ ОПИСАНИЕ

местоположения границ

Зона сельскохозяйственного использования в границах населенного пункта  
хутора Андриановка - СХ1/2

(наименование объекта, местоположение границ которого описано (далее - объект)

Раздел 1

Сведения об объекте		
№ п/п	Характеристики объекта	Описание характеристик
1	2	3
1	Местоположение объекта	Воронежская область, Ольховатский муниципальный район, Караяшниковское сельское поселение, хутор Андриановка
2	Площадь объекта +/- величина погрешности определения площади (Р +/- Дельта Р)	-
3	Иные характеристики объекта	-



Сведения о местоположении границ объекта					
1. Система координат: -					
2. Сведения о характерных точках границ объекта					
Обозначение характерных точек границ	Координаты, м		Метод определения координат характерной точки	Средняя квадратическая погрешность положения характерной точки (Mt), м	Описание обозначения точки на местности (при наличии)
	X	Y			
1	2	3	4	5	6
-	-	-	-	-	-
3. Сведения о характерных точках части (частей) границы объекта					
Обозначение характерных точек части границы	Координаты, м		Метод определения координат характерной точки	Средняя квадратическая погрешность положения характерной точки (Mt), м	Описание обозначения точки на местности (при наличии)
	X	Y			
1	2	3	4	5	6
Часть №					
-	-	-	-	-	-

Сведения о местоположении измененных (уточненных) границ объекта							
1. Система координат: МСК - 36, зона 1							
2. Сведения о характерных точках границ объекта							
Обозначение характерных точек границ	Существующие координаты, м		Измененные (уточненные) координаты, м		Метод определения координат характерной точки	Средняя квадратическая погрешность положения характерной точки (M <sub>t</sub> ), м	Описание обозначения точки на местности (при наличии)
	X	Y	X	Y			
1	2	3	4	5	6	7	8
1	377835.25	1300816.07	-	-	Картометрический	1.00	-
2	377814.97	1300856.62	-	-	Картометрический	1.00	-
3	377314.63	1300576.94	-	-	Картометрический	1.00	-
4	377155.30	1300473.72	-	-	Картометрический	1.00	-
5	377134.19	1300412.13	-	-	Картометрический	1.00	-
6	377168.40	1300347.85	-	-	Картометрический	1.00	-
7	377244.18	1300385.63	-	-	Картометрический	1.00	-
8	377289.11	1300397.22	-	-	Картометрический	1.00	-
9	377338.91	1300402.06	-	-	Картометрический	1.00	-
10	377419.02	1300425.87	-	-	Картометрический	1.00	-
11	377509.72	1300478.63	-	-	Картометрический	1.00	-
12	377556.75	1300530.33	-	-	Картометрический	1.00	-
13	377651.66	1300594.68	-	-	Картометрический	1.00	-
14	377656.85	1300624.34	-	-	Картометрический	1.00	-
15	377716.75	1300654.54	-	-	Картометрический	1.00	-
16	377696.82	1300690.02	-	-	Картометрический	1.00	-
17	377799.91	1300746.78	-	-	Картометрический	1.00	-
18	377779.32	1300788.63	-	-	Картометрический	1.00	-
1	377835.25	1300816.07	-	-	Картометрический	1.00	-
19	378730.82	1300394.94	-	-	Картометрический	1.00	-
20	378678.50	1300503.74	-	-	Картометрический	1.00	-
21	378633.70	1300617.05	-	-	Картометрический	1.00	-
22	378614.50	1300629.84	-	-	Картометрический	1.00	-
23	378582.13	1300688.57	-	-	Картометрический	1.00	-
24	378557.28	1300698.73	-	-	Картометрический	1.00	-
25	378522.04	1300701.23	-	-	Картометрический	1.00	-
26	378623.44	1300382.05	-	-	Картометрический	1.00	-
19	378730.82	1300394.94	-	-	Картометрический	1.00	-
27	377718.38	1299843.85	-	-	Картометрический	1.00	-
28	377688.69	1299967.17	-	-	Картометрический	1.00	-
29	377664.83	1300109.65	-	-	Картометрический	1.00	-
30	377648.95	1300377.03	-	-	Картометрический	1.00	-
31	377573.65	1300336.92	-	-	Картометрический	1.00	-
32	377468.02	1300279.18	-	-	Картометрический	1.00	-
33	377463.28	1300271.99	-	-	Картометрический	1.00	-



Приложение № 5  
к приказу министерства  
архитектуры и градостроительства  
Воронежской области  
от 29.11.2024 № 45-01-04/570

« ГРАФИЧЕСКОЕ ОПИСАНИЕ

местоположения границ

Зона застройки индивидуальными жилыми домами слободы Новокараяшник - Ж1/5

(наименование объекта, местоположение границ которого описано (далее - объект)

Раздел 1

Сведения об объекте		
№ п/п	Характеристики объекта	Описание характеристик
1	2	3
1	Местоположение объекта	Воронежская область, Ольховатский муниципальный район, Караяшниковское сельское поселение, слобода Новокараяшник
2	Площадь объекта +/- величина погрешности определения площади (Р +/- Дельта Р)	-
3	Иные характеристики объекта	-

Сведения о местоположении границ объекта					
1. Система координат: -					
2. Сведения о характерных точках границ объекта					
Обозначение характерных точек границ	Координаты, м		Метод определения координат характерной точки	Средняя квадратическая погрешность положения характерной точки (M <sub>t</sub> ), м	Описание обозначения точки на местности (при наличии)
	X	Y			
1	2	3	4	5	6
-	-	-	-	-	-
3. Сведения о характерных точках части (частей) границы объекта					
Обозначение характерных точек части границы	Координаты, м		Метод определения координат характерной точки	Средняя квадратическая погрешность положения характерной точки (M <sub>t</sub> ), м	Описание обозначения точки на местности (при наличии)
	X	Y			
1	2	3	4	5	6
Часть №					
-	-	-	-	-	-



Сведения о местоположении измененных (уточненных) границ объекта							
1. Система координат: МСК - 36, зона 1							
2. Сведения о характерных точках границ объекта							
Обозначение характерных точек границ	Существующие координаты, м		Измененные (уточненные) координаты, м		Метод определения координат характерной точки	Средняя квадратическая погрешность положения характерной точки (M <sub>t</sub> ), м	Описание обозначения точки на местности (при наличии)
	X	Y	X	Y			
1	2	3	4	5	6	7	8
1	372867.06	1303019.68	-	-	Картометрический	1.00	-
2	372888.46	1303056.07	-	-	Картометрический	1.00	-
3	372891.40	1303068.55	-	-	Картометрический	1.00	-
4	372888.46	1303086.91	-	-	Картометрический	1.00	-
5	372881.84	1303111.00	-	-	Картометрический	1.00	-
6	372882.70	1303124.47	-	-	Картометрический	1.00	-
7	372895.08	1303163.46	-	-	Картометрический	1.00	-
8	372940.15	1303140.87	-	-	Картометрический	1.00	-
9	372984.92	1303217.17	-	-	Картометрический	1.00	-
10	372980.86	1303226.40	-	-	Картометрический	1.00	-
11	372954.54	1303245.25	-	-	Аналитический	0.10	-
12	372917.37	1303244.44	-	-	Аналитический	0.10	-
13	372904.47	1303242.98	-	-	Аналитический	0.10	-
14	372892.46	1303244.24	-	-	Аналитический	0.10	-
15	372853.17	1303244.60	-	-	Аналитический	0.10	-
16	372830.76	1303242.27	-	-	Аналитический	0.10	-
17	372784.75	1303238.18	-	-	Аналитический	0.10	-
18	372772.27	1303237.07	-	-	Картометрический	1.00	-
19	372750.98	1303233.13	-	-	Картометрический	1.00	-
20	372740.00	1303229.21	-	-	Картометрический	1.00	-
21	372728.84	1303226.75	-	-	Картометрический	1.00	-
22	372708.78	1303220.29	-	-	Картометрический	1.00	-
23	372682.69	1303210.86	-	-	Картометрический	1.00	-
24	372636.23	1303191.44	-	-	Картометрический	1.00	-
25	372624.45	1303184.03	-	-	Картометрический	1.00	-
26	372616.15	1303174.48	-	-	Картометрический	1.00	-
27	372615.12	1303169.19	-	-	Картометрический	1.00	-
28	372616.76	1303162.65	-	-	Картометрический	1.00	-
29	372619.98	1303158.01	-	-	Аналитический	0.10	-
30	372664.51	1303100.89	-	-	Картометрический	1.00	-
31	372670.82	1303108.15	-	-	Картометрический	1.00	-
32	372720.89	1303060.26	-	-	Картометрический	1.00	-
33	372761.82	1303031.92	-	-	Картометрический	1.00	-
34	372790.40	1303074.52	-	-	Картометрический	1.00	-
1	372867.06	1303019.68	-	-	Картометрический	1.00	-
35	372493.17	1302959.17	-	-	Картометрический	1.00	-

1	2	3	4	5	6	7	8
36	372546.29	1303074.09	-	-	Картометрический	1.00	-
37	372579.41	1303130.66	-	-	Картометрический	1.00	-
38	372598.73	1303158.64	-	-	Картометрический	1.00	-
39	372577.89	1303183.93	-	-	Картометрический	1.00	-
40	372568.35	1303194.30	-	-	Аналитический	0.10	-
41	372560.50	1303202.24	-	-	Аналитический	0.10	-
42	372551.33	1303208.40	-	-	Аналитический	0.10	-
43	372545.56	1303217.36	-	-	Аналитический	0.10	-
44	372507.63	1303250.02	-	-	Аналитический	0.10	-
45	372472.85	1303279.80	-	-	Аналитический	0.10	-
46	372380.52	1303355.39	-	-	Аналитический	0.10	-
47	372311.03	1303414.83	-	-	Аналитический	0.10	-
48	372167.66	1303535.04	-	-	Картометрический	1.00	-
49	371993.77	1303683.02	-	-	Картометрический	1.00	-
50	371934.42	1303728.41	-	-	Картометрический	1.00	-
51	371873.60	1303768.32	-	-	Картометрический	1.00	-
52	371801.84	1303701.16	-	-	Картометрический	1.00	-
53	371730.34	1303606.58	-	-	Картометрический	1.00	-
54	371881.04	1303467.30	-	-	Картометрический	1.00	-
55	372037.39	1303331.48	-	-	Картометрический	1.00	-
56	372292.46	1303104.96	-	-	Картометрический	1.00	-
57	372407.02	1303011.95	-	-	Картометрический	1.00	-
58	372480.25	1302958.94	-	-	Картометрический	1.00	-
35	372493.17	1302959.17	-	-	Картометрический	1.00	-
59	373125.60	1303419.20	-	-	Картометрический	1.00	-
60	373125.65	1303430.49	-	-	Картометрический	1.00	-
61	373059.25	1303460.74	-	-	Картометрический	1.00	-
62	373047.06	1303502.51	-	-	Картометрический	1.00	-
63	372965.56	1303524.49	-	-	Картометрический	1.00	-
64	372841.71	1303504.39	-	-	Картометрический	1.00	-
65	372484.34	1303530.72	-	-	Картометрический	1.00	-
66	372449.51	1303697.35	-	-	Картометрический	1.00	-
67	372453.25	1303955.90	-	-	Картометрический	1.00	-
68	372426.35	1303972.90	-	-	Картометрический	1.00	-
69	372246.51	1304097.45	-	-	Картометрический	1.00	-
70	372172.17	1304141.24	-	-	Картометрический	1.00	-
71	372206.00	1304185.00	-	-	Картометрический	1.00	-
72	372249.37	1304238.46	-	-	Картометрический	1.00	-
73	372145.64	1304323.50	-	-	Картометрический	1.00	-
74	372043.14	1304193.85	-	-	Картометрический	1.00	-
75	371882.65	1303984.95	-	-	Картометрический	1.00	-
76	371780.82	1303852.40	-	-	Картометрический	1.00	-
77	371886.69	1303781.36	-	-	Картометрический	1.00	-
78	372076.28	1304036.38	-	-	Картометрический	1.00	-
79	372357.20	1303803.73	-	-	Аналитический	0.10	-
80	372182.97	1303561.15	-	-	Аналитический	0.10	-
81	372193.76	1303552.45	-	-	Аналитический	0.10	-
82	372191.68	1303541.27	-	-	Аналитический	0.10	-
83	372195.45	1303533.99	-	-	Аналитический	0.10	-
84	372212.70	1303520.89	-	-	Аналитический	0.10	-

1	2	3	4	5	6	7	8
85	372219.33	1303521.15	-	-	Аналитический	0.10	-
86	372228.43	1303513.61	-	-	Аналитический	0.10	-
87	372230.11	1303505.54	-	-	Аналитический	0.10	-
88	372321.88	1303426.92	-	-	Аналитический	0.10	-
89	372390.13	1303368.40	-	-	Аналитический	0.10	-
90	372482.46	1303292.81	-	-	Аналитический	0.10	-
91	372517.89	1303263.76	-	-	Аналитический	0.10	-
92	372557.86	1303230.52	-	-	Аналитический	0.10	-
93	372566.30	1303224.91	-	-	Аналитический	0.10	-
94	372571.69	1303217.23	-	-	Аналитический	0.10	-
95	372581.37	1303206.72	-	-	Аналитический	0.10	-
96	372591.35	1303195.89	-	-	Картометрический	1.00	-
97	372597.74	1303189.89	-	-	Картометрический	1.00	-
98	372605.53	1303189.02	-	-	Картометрический	1.00	-
99	372617.69	1303195.80	-	-	Картометрический	1.00	-
100	372631.97	1303203.46	-	-	Картометрический	1.00	-
101	372672.42	1303220.18	-	-	Картометрический	1.00	-
102	372724.26	1303240.94	-	-	Картометрический	1.00	-
103	372735.15	1303245.56	-	-	Картометрический	1.00	-
104	372750.18	1303248.27	-	-	Картометрический	1.00	-
105	372782.73	1303252.73	-	-	Картометрический	1.00	-
106	372829.50	1303257.61	-	-	Картометрический	1.00	-
107	372852.74	1303259.68	-	-	Картометрический	1.00	-
108	372892.59	1303260.58	-	-	Картометрический	1.00	-
109	372904.77	1303261.06	-	-	Картометрический	1.00	-
110	372918.31	1303259.94	-	-	Картометрический	1.00	-
111	372955.01	1303259.21	-	-	Картометрический	1.00	-
112	372969.01	1303260.32	-	-	Картометрический	1.00	-
113	372977.02	1303262.40	-	-	Картометрический	1.00	-
114	372984.13	1303264.88	-	-	Картометрический	1.00	-
115	372994.13	1303269.39	-	-	Картометрический	1.00	-
116	373018.06	1303284.31	-	-	Картометрический	1.00	-
117	373044.67	1303307.95	-	-	Картометрический	1.00	-
118	373095.02	1303350.88	-	-	Картометрический	1.00	-
119	373085.21	1303365.94	-	-	Картометрический	1.00	-
120	373097.15	1303384.08	-	-	Картометрический	1.00	-
121	373122.88	1303412.85	-	-	Картометрический	1.00	-
59	373125.60	1303419.20	-	-	Картометрический	1.00	-
122	373810.60	1303851.38	-	-	Картометрический	1.00	-
123	373827.97	1303873.09	-	-	Картометрический	1.00	-
124	373837.96	1303899.27	-	-	Картометрический	1.00	-
125	373847.41	1303964.95	-	-	Картометрический	1.00	-
126	373850.55	1304020.34	-	-	Картометрический	1.00	-
127	373857.95	1304082.87	-	-	Аналитический	0.10	-
128	373674.14	1304206.27	-	-	Аналитический	0.10	-
129	373460.29	1304250.77	-	-	Аналитический	0.10	-
130	373216.72	1304263.14	-	-	Аналитический	0.10	-
131	373335.64	1304458.93	-	-	Аналитический	0.10	-
132	373342.46	1304483.04	-	-	Аналитический	0.10	-
133	373298.60	1304490.31	-	-	Аналитический	0.10	-

1	2	3	4	5	6	7	8
134	373264.61	1304489.12	-	-	Аналитический	0.10	-
135	373173.72	1304468.74	-	-	Аналитический	0.10	-
136	373147.00	1304463.81	-	-	Аналитический	0.10	-
137	373122.69	1304466.97	-	-	Аналитический	0.10	-
138	373105.79	1304479.60	-	-	Аналитический	0.10	-
139	373079.36	1304508.88	-	-	Аналитический	0.10	-
140	373072.19	1304522.89	-	-	Картометрический	1.00	-
141	373066.87	1304552.97	-	-	Картометрический	1.00	-
142	373062.31	1304657.00	-	-	Картометрический	1.00	-
143	373068.40	1304716.39	-	-	Картометрический	1.00	-
144	373065.57	1304766.89	-	-	Картометрический	1.00	-
145	373006.20	1304783.56	-	-	Картометрический	1.00	-
146	372937.41	1304622.56	-	-	Картометрический	1.00	-
147	372800.55	1304683.31	-	-	Картометрический	1.00	-
148	372773.93	1304627.62	-	-	Картометрический	1.00	-
149	372655.58	1304685.76	-	-	Картометрический	1.00	-
150	372580.64	1304532.20	-	-	Картометрический	1.00	-
151	372552.54	1304545.72	-	-	Картометрический	1.00	-
152	372534.47	1304527.68	-	-	Картометрический	1.00	-
153	372516.65	1304510.74	-	-	Картометрический	1.00	-
154	372483.18	1304507.10	-	-	Картометрический	1.00	-
155	372476.07	1304491.80	-	-	Картометрический	1.00	-
156	372390.47	1304323.42	-	-	Картометрический	1.00	-
157	372455.42	1304204.29	-	-	Картометрический	1.00	-
158	372472.69	1304115.35	-	-	Картометрический	1.00	-
159	372537.50	1304058.51	-	-	Картометрический	1.00	-
160	372607.94	1304007.46	-	-	Картометрический	1.00	-
161	-	-	372623.43	1303972.12	Аналитический	0.10	-
162	-	-	372624.20	1303962.95	Аналитический	0.10	-
163	-	-	372627.81	1303962.13	Аналитический	0.10	-
164	372644.55	1303923.94	-	-	Картометрический	1.00	-
165	372699.59	1303892.37	-	-	Картометрический	1.00	-
166	372820.04	1303930.01	-	-	Картометрический	1.00	-
167	373067.18	1303917.83	-	-	Картометрический	1.00	-
168	373163.38	1303922.95	-	-	Картометрический	1.00	-
169	373203.65	1303953.13	-	-	Картометрический	1.00	-
170	373419.70	1303956.03	-	-	Картометрический	1.00	-
171	373420.93	1304035.63	-	-	Картометрический	1.00	-
172	373560.43	1304031.60	-	-	Картометрический	1.00	-
173	373622.84	1304006.89	-	-	Картометрический	1.00	-
174	373720.62	1303925.01	-	-	Картометрический	1.00	-
122	373810.60	1303851.38	-	-	Картометрический	1.00	-
175	372943.01	1304136.23	-	-	Картометрический	1.00	-
176	372998.54	1304266.30	-	-	Картометрический	1.00	-
177	372902.17	1304304.94	-	-	Картометрический	1.00	-
178	372808.28	1304112.41	-	-	Картометрический	1.00	-
179	372929.36	1304125.52	-	-	Картометрический	1.00	-
175	372943.01	1304136.23	-	-	Картометрический	1.00	-

3. Сведения о характерных точках части (частей) границы объекта							
Часть №							
-	-	-	-	-	-	-	-

».

Приложение № 6  
к приказу министерства  
архитектуры и градостроительства  
Воронежской области  
от 29.11.2024 № 45-01-04/570

« ГРАФИЧЕСКОЕ ОПИСАНИЕ

местоположения границ

Зона застройки индивидуальными жилыми домами слободы Юрасовка - Ж1/8

(наименование объекта, местоположение границ которого описано (далее - объект)

Раздел 1

Сведения об объекте		
№ п/п	Характеристики объекта	Описание характеристик
1	2	3
1	Местоположение объекта	Воронежская область, Ольховатский муниципальный район, Караяшниковское сельское поселение, слобода Юрасовка
2	Площадь объекта +/- величина погрешности определения площади (Р +/- Дельта Р)	-
3	Иные характеристики объекта	-



## Раздел 2

Сведения о местоположении границ объекта					
1. Система координат: МСК - 36, зона 1					
2. Сведения о характерных точках границ объекта					
Обозначение характерных точек границ	Координаты, м		Метод определения координат характерной точки	Средняя квадратическая погрешность положения характерной точки (Mt), м	Описание обозначения точки на местности (при наличии)
	X	Y			
1	2	3	4	5	6
1	385266.05	1298538.45	Аналитический	0.10	-
2	385372.57	1298656.69	Аналитический	0.10	-
3	385334.34	1298694.19	Аналитический	0.10	-
4	385197.34	1298856.47	Аналитический	0.10	-
5	385166.49	1298876.54	Картометрический	1.00	-
6	385138.73	1298943.65	Картометрический	1.00	-
7	385138.78	1298943.71	Картометрический	1.00	-
8	385131.36	1298951.74	Картометрический	1.00	-
9	385124.75	1298959.87	Аналитический	0.30	-
10	385066.26	1299031.82	Аналитический	0.30	-
11	385035.10	1299158.23	Аналитический	0.30	-
12	385028.31	1299252.96	Аналитический	0.30	-
13	385001.11	1299314.19	Аналитический	0.30	-
14	384920.59	1299517.35	Аналитический	0.30	-
15	384918.20	1299530.08	Аналитический	0.30	-
16	384912.01	1299580.08	Аналитический	0.30	-
17	384915.35	1299651.15	Аналитический	0.30	-
18	384926.12	1299705.21	Аналитический	0.30	-
19	384936.10	1299765.20	Аналитический	0.30	-
20	384977.48	1299835.87	Аналитический	0.30	-
21	384926.21	1299861.81	Аналитический	0.30	-
22	384836.39	1299842.45	Аналитический	0.30	-
23	384790.67	1299762.52	Аналитический	0.30	-
24	384751.73	1299683.36	Аналитический	0.30	-
25	384749.96	1299602.97	Картометрический	1.00	-
26	384745.89	1299518.07	Картометрический	1.00	-
27	384719.64	1299511.26	Картометрический	1.00	-
28	384690.76	1299490.96	Картометрический	1.00	-
29	384635.30	1299466.38	Аналитический	0.30	-
30	384568.72	1299555.54	Аналитический	0.30	-
31	384440.31	1299505.53	Аналитический	0.30	-
32	384338.66	1299339.01	Аналитический	0.30	-
33	384346.86	1299243.27	Аналитический	0.30	-
34	384442.93	1299216.86	Аналитический	0.30	-
35	384478.14	1299191.09	Аналитический	0.30	-

1	2	3	4	5	6
36	384567.61	1299105.49	Аналитический	0.30	-
37	384766.60	1298912.92	Аналитический	0.30	-
38	384821.87	1298867.47	Аналитический	0.30	-
39	384927.24	1298768.16	Аналитический	0.30	-
40	385003.43	1298702.55	Картометрический	1.00	-
41	385159.49	1298591.67	Картометрический	1.00	-
1	385266.05	1298538.45	Аналитический	0.10	-
42	383742.39	1298942.42	Картометрический	1.00	-
43	383708.13	1299199.27	Картометрический	1.00	-
44	383748.86	1299208.63	Картометрический	1.00	-
45	383753.90	1299209.79	Картометрический	1.00	-
46	383770.85	1299212.99	Картометрический	1.00	-
47	383815.54	1299203.21	Картометрический	1.00	-
48	383844.28	1299203.75	Картометрический	1.00	-
49	383911.19	1299214.89	Картометрический	1.00	-
50	383931.55	1299220.60	Картометрический	1.00	-
51	383950.31	1299246.36	Аналитический	0.10	-
52	383996.38	1299317.48	Аналитический	0.10	-
53	383948.00	1299401.02	Аналитический	0.10	-
54	383888.75	1299449.92	Аналитический	0.10	-
55	383801.55	1299488.62	Аналитический	0.10	-
56	383718.34	1299500.50	Аналитический	0.10	-
57	383708.57	1299491.57	Аналитический	0.10	-
58	383708.30	1299484.33	Аналитический	0.10	-
59	383708.11	1299477.26	Аналитический	0.10	-
60	383704.26	1299463.95	Аналитический	0.10	-
61	383696.92	1299446.24	Аналитический	0.10	-
62	383693.80	1299438.08	Картометрический	1.00	-
63	383689.48	1299428.72	Картометрический	1.00	-
64	383684.71	1299422.48	Картометрический	1.00	-
65	383676.73	1299410.92	Картометрический	1.00	-
66	383663.06	1299390.91	Картометрический	1.00	-
67	383653.79	1299382.29	Картометрический	1.00	-
68	383643.33	1299375.68	Картометрический	1.00	-
69	383627.82	1299368.06	Картометрический	1.00	-
70	383610.48	1299360.26	Картометрический	1.00	-
71	383602.22	1299358.98	Картометрический	1.00	-
72	383590.93	1299356.41	Картометрический	1.00	-
73	383583.50	1299355.67	Картометрический	1.00	-
74	383575.24	1299355.77	Картометрический	1.00	-
75	383559.37	1299355.77	Картометрический	1.00	-
76	383549.09	1299358.15	Картометрический	1.00	-
77	383533.12	1299359.44	Картометрический	1.00	-
78	383525.14	1299361.09	Картометрический	1.00	-
79	383518.62	1299363.20	Картометрический	1.00	-
80	383511.83	1299366.78	Картометрический	1.00	-
81	383503.02	1299369.62	Картометрический	1.00	-

1	2	3	4	5	6
82	383497.52	1299370.63	Картометрический	1.00	-
83	383493.11	1299372.56	Картометрический	1.00	-
84	383487.70	1299373.11	Картометрический	1.00	-
85	383491.19	1299366.15	Картометрический	1.00	-
86	383494.35	1299365.22	Картометрический	1.00	-
87	383496.72	1299361.09	Картометрический	1.00	-
88	383497.20	1299356.00	Картометрический	1.00	-
89	383494.01	1299348.95	Картометрический	1.00	-
90	383494.35	1299344.68	Картометрический	1.00	-
91	383509.77	1299299.88	Картометрический	1.00	-
92	383519.60	1299286.66	Картометрический	1.00	-
93	383528.24	1299279.66	Картометрический	1.00	-
94	383524.18	1299264.86	Картометрический	1.00	-
95	383515.73	1299261.83	Картометрический	1.00	-
96	383503.71	1299254.86	Картометрический	1.00	-
97	383495.15	1299245.16	Картометрический	1.00	-
98	383481.22	1299229.02	Картометрический	1.00	-
99	383468.04	1299213.60	Картометрический	1.00	-
100	383454.12	1299196.60	Картометрический	1.00	-
101	383439.69	1299178.83	Картометрический	1.00	-
102	383426.49	1299162.69	Картометрический	1.00	-
103	383410.80	1299144.77	Картометрический	1.00	-
104	383395.17	1299125.71	Картометрический	1.00	-
105	383378.23	1299106.05	Картометрический	1.00	-
106	383367.20	1299092.35	Картометрический	1.00	-
107	383485.63	1299025.85	Картометрический	1.00	-
108	383634.45	1298935.54	Картометрический	1.00	-
42	383742.39	1298942.42	Картометрический	1.00	-
109	384505.65	1300578.77	Картометрический	1.00	-
110	384413.71	1300661.13	Картометрический	1.00	-
111	384355.81	1300668.27	Картометрический	1.00	-
112	384238.20	1300743.27	Картометрический	1.00	-
113	384196.88	1300681.19	Картометрический	1.00	-
114	384086.66	1300492.22	Картометрический	1.00	-
115	383862.27	1300055.80	Картометрический	1.00	-
116	383691.50	1300142.84	Картометрический	1.00	-
117	383621.96	1300148.88	Картометрический	1.00	-
118	383557.58	1300137.07	Картометрический	1.00	-
119	383525.84	1300116.86	Картометрический	1.00	-
120	383495.00	1300095.31	Картометрический	1.00	-
121	383481.95	1300084.89	Картометрический	1.00	-
122	383473.72	1300076.53	Картометрический	1.00	-
123	383461.69	1300060.58	Картометрический	1.00	-
124	383452.75	1300041.84	Картометрический	1.00	-
125	383442.95	1300014.01	Картометрический	1.00	-
126	383416.50	1299931.87	Аналитический	0.30	-
127	383394.92	1299862.80	Картометрический	1.00	-

1	2	3	4	5	6
128	383373.98	1299788.52	Аналитический	0.30	-
129	383372.19	1299781.93	Аналитический	0.30	-
130	383368.71	1299756.44	Картометрический	1.00	-
131	383366.30	1299739.72	Картометрический	1.00	-
132	383364.16	1299724.51	Картометрический	1.00	-
133	383361.68	1299704.86	Картометрический	1.00	-
134	383362.32	1299695.80	Картометрический	1.00	-
135	383367.38	1299674.55	Картометрический	1.00	-
136	383384.56	1299625.65	Картометрический	1.00	-
137	383402.92	1299580.98	Картометрический	1.00	-
138	383429.23	1299513.73	Картометрический	1.00	-
139	383472.70	1299400.51	Картометрический	1.00	-
140	383477.03	1299397.98	Картометрический	1.00	-
141	383481.99	1299397.98	Аналитический	0.30	-
142	383485.06	1299396.90	Аналитический	0.30	-
143	383486.41	1299394.11	Аналитический	0.30	-
144	383486.05	1299390.68	Аналитический	0.30	-
145	383483.62	1299388.06	Аналитический	0.30	-
146	383485.28	1299381.75	Аналитический	0.30	-
147	383487.33	1299382.47	Аналитический	0.30	-
148	383492.47	1299382.65	Аналитический	0.30	-
149	383496.78	1299382.38	Аналитический	0.30	-
150	383499.46	1299381.37	Картометрический	1.00	-
151	383501.23	1299379.86	Картометрический	1.00	-
152	383503.76	1299377.70	Картометрический	1.00	-
153	383507.24	1299376.69	Картометрический	1.00	-
154	383516.97	1299373.57	Картометрический	1.00	-
155	383523.21	1299372.74	Аналитический	0.30	-
156	383528.35	1299370.75	Картометрический	1.00	-
157	383531.84	1299367.88	Картометрический	1.00	-
158	383544.96	1299366.23	Картометрический	1.00	-
159	383553.22	1299365.13	Картометрический	1.00	-
160	383572.30	1299364.76	Картометрический	1.00	-
161	383584.69	1299365.31	Картометрический	1.00	-
162	383596.07	1299366.87	Картометрический	1.00	-
163	383605.34	1299367.15	Картометрический	1.00	-
164	383614.24	1299371.09	Картометрический	1.00	-
165	383630.21	1299377.24	Картометрический	1.00	-
166	383634.43	1299379.99	Картометрический	1.00	-
167	383638.83	1299385.50	Картометрический	1.00	-
168	383642.50	1299390.27	Картометрический	1.00	-
169	383645.62	1299395.68	Картометрический	1.00	-
170	383650.39	1299401.28	Картометрический	1.00	-
171	383656.73	1299409.54	Картометрический	1.00	-
172	383670.31	1299422.29	Картометрический	1.00	-
173	383675.08	1299432.39	Картометрический	1.00	-
174	383679.12	1299437.07	Картометрический	1.00	-
175	383686.46	1299451.02	Картометрический	1.00	-



1	2	3	4	5	6
176	383689.39	1299457.53	Картометрический	1.00	-
177	383691.87	1299462.85	Картометрический	1.00	-
178	383694.44	1299471.02	Картометрический	1.00	-
179	383697.01	1299477.99	Картометрический	1.00	-
180	383699.12	1299483.68	Картометрический	1.00	-
181	383699.12	1299498.09	Картометрический	1.00	-
182	383699.12	1299502.95	Картометрический	1.00	-
183	383699.67	1299507.54	Картометрический	1.00	-
184	383702.06	1299511.85	Картометрический	1.00	-
185	383704.99	1299515.07	Картометрический	1.00	-
186	383707.47	1299517.08	Картометрический	1.00	-
187	383710.31	1299522.68	Картометрический	1.00	-
188	383711.87	1299528.74	Картометрический	1.00	-
189	383713.07	1299537.36	Картометрический	1.00	-
190	383713.89	1299549.20	Картометрический	1.00	-
191	383718.21	1299562.78	Картометрический	1.00	-
192	383724.54	1299578.75	Картометрический	1.00	-
193	383734.08	1299603.16	Картометрический	1.00	-
194	383738.76	1299613.99	Картометрический	1.00	-
195	383746.65	1299623.50	Картометрический	1.00	-
196	383753.17	1299628.48	Картометрический	1.00	-
197	383928.65	1299762.10	Картометрический	1.00	-
198	383958.24	1299786.76	Картометрический	1.00	-
199	384096.21	1299919.02	Картометрический	1.00	-
200	384111.75	1299933.92	Картометрический	1.00	-
201	384127.83	1299949.34	Картометрический	1.00	-
202	384143.16	1299964.33	Картометрический	1.00	-
203	384152.63	1299973.10	Картометрический	1.00	-
204	384152.81	1299973.28	Картометрический	1.00	-
205	384159.79	1299986.37	Картометрический	1.00	-
206	384254.80	1300123.70	Картометрический	1.00	-
207	384261.82	1300142.70	Картометрический	1.00	-
109	384505.65	1300578.77	Картометрический	1.00	-
208	383463.75	1299373.66	Картометрический	1.00	-
209	383459.00	1299382.47	Картометрический	1.00	-
210	383454.76	1299382.83	Картометрический	1.00	-
211	383451.87	1299384.37	Картометрический	1.00	-
212	383450.25	1299388.69	Картометрический	1.00	-
213	383450.88	1299393.02	Картометрический	1.00	-
214	383454.22	1299396.99	Картометрический	1.00	-
215	383455.30	1299400.60	Картометрический	1.00	-
216	383419.71	1299499.89	Картометрический	1.00	-
217	383415.53	1299503.28	Картометрический	1.00	-
218	383407.54	1299505.01	Картометрический	1.00	-
219	383406.60	1299516.16	Картометрический	1.00	-
220	383267.88	1299517.81	Картометрический	1.00	-
221	383202.56	1299527.02	Картометрический	1.00	-

1	2	3	4	5	6
222	383170.53	1299540.91	Картометрический	1.00	-
223	383180.63	1299580.62	Картометрический	1.00	-
224	383177.57	1299592.06	Картометрический	1.00	-
225	383170.84	1299608.11	Картометрический	1.00	-
226	383151.69	1299624.58	Картометрический	1.00	-
227	383154.14	1299658.07	Картометрический	1.00	-
228	383154.34	1299660.82	Картометрический	1.00	-
229	383171.49	1299657.44	Картометрический	1.00	-
230	383176.33	1299669.91	Картометрический	1.00	-
231	383225.57	1299659.14	Картометрический	1.00	-
232	383228.27	1299690.63	Картометрический	1.00	-
233	383205.55	1299694.77	Картометрический	1.00	-
234	383203.03	1299704.94	Картометрический	1.00	-
235	383206.62	1299719.42	Картометрический	1.00	-
236	383211.33	1299755.68	Картометрический	1.00	-
237	383212.96	1299765.50	Картометрический	1.00	-
238	383214.15	1299772.86	Картометрический	1.00	-
239	383215.66	1299783.38	Картометрический	1.00	-
240	383179.21	1299789.28	Картометрический	1.00	-
241	383010.08	1299816.20	Картометрический	1.00	-
242	382949.72	1299825.51	Картометрический	1.00	-
243	382942.78	1299824.50	Картометрический	1.00	-
244	382934.47	1299827.92	Картометрический	1.00	-
245	382818.03	1299844.39	Картометрический	1.00	-
246	382744.41	1299855.08	Картометрический	1.00	-
247	382686.63	1299862.57	Картометрический	1.00	-
248	382645.80	1299868.73	Картометрический	1.00	-
249	382602.44	1299876.22	Картометрический	1.00	-
250	382547.34	1299885.33	Картометрический	1.00	-
251	382467.59	1299900.18	Картометрический	1.00	-
252	382371.66	1299918.42	Картометрический	1.00	-
253	382362.86	1299918.42	Картометрический	1.00	-
254	382356.24	1299921.46	Картометрический	1.00	-
255	382250.53	1299943.30	Картометрический	1.00	-
256	382247.41	1299922.17	Картометрический	1.00	-
257	382240.30	1299874.06	Картометрический	1.00	-
258	382117.51	1299844.22	Картометрический	1.00	-
259	382017.37	1299843.87	Картометрический	1.00	-
260	381996.81	1299906.71	Картометрический	1.00	-
261	381911.46	1299902.22	Картометрический	1.00	-
262	381905.62	1299873.62	Картометрический	1.00	-
263	381883.46	1299825.70	Картометрический	1.00	-
264	381869.21	1299814.58	Картометрический	1.00	-
265	381752.73	1299817.46	Картометрический	1.00	-
266	381737.74	1299851.13	Аналитический	0.10	-
267	381706.31	1299879.31	Аналитический	0.10	-
268	381609.06	1299869.48	Аналитический	0.10	-
269	381527.30	1299877.19	Картометрический	1.00	-



1	2	3	4	5	6
270	381512.96	1299846.57	Картометрический	1.00	-
271	381508.94	1299824.05	Картометрический	1.00	-
272	381431.01	1299828.88	Картометрический	1.00	-
273	381422.40	1299829.41	Картометрический	1.00	-
274	381348.56	1299841.79	Картометрический	1.00	-
275	381262.91	1299869.72	Картометрический	1.00	-
276	381123.47	1299869.23	Картометрический	1.00	-
277	381012.38	1299880.80	Картометрический	1.00	-
278	380919.84	1299866.28	Картометрический	1.00	-
279	380685.34	1299810.72	Картометрический	1.00	-
280	380485.53	1299642.91	Картометрический	1.00	-
281	380237.30	1299532.64	Картометрический	1.00	-
282	380140.76	1299550.89	Картометрический	1.00	-
283	380101.95	1299382.89	Картометрический	1.00	-
284	380090.44	1299376.59	Картометрический	1.00	-
285	380084.79	1299363.12	Картометрический	1.00	-
286	380070.31	1299275.50	Картометрический	1.00	-
287	380010.16	1299251.55	Картометрический	1.00	-
288	380012.08	1299210.09	Картометрический	1.00	-
289	380306.48	1299289.98	Картометрический	1.00	-
290	380343.89	1299350.75	Картометрический	1.00	-
291	380451.45	1299431.80	Картометрический	1.00	-
292	380491.88	1299445.76	Картометрический	1.00	-
293	380552.81	1299440.22	Картометрический	1.00	-
294	380573.44	1299448.48	Картометрический	1.00	-
295	380633.82	1299443.05	Картометрический	1.00	-
296	380662.27	1299452.60	Картометрический	1.00	-
297	380679.17	1299476.76	Картометрический	1.00	-
298	380685.68	1299480.93	Картометрический	1.00	-
299	380706.81	1299512.12	Картометрический	1.00	-
300	380789.77	1299643.12	Картометрический	1.00	-
301	380841.12	1299676.84	Картометрический	1.00	-
302	380904.97	1299749.70	Картометрический	1.00	-
303	381000.92	1299706.90	Картометрический	1.00	-
304	381061.62	1299678.45	Картометрический	1.00	-
305	381096.27	1299677.73	Картометрический	1.00	-
306	381109.40	1299680.57	Картометрический	1.00	-
307	381130.09	1299685.59	Картометрический	1.00	-
308	381149.99	1299701.31	Картометрический	1.00	-
309	381189.91	1299717.82	Картометрический	1.00	-
310	381219.19	1299716.18	Картометрический	1.00	-
311	381297.40	1299712.80	Картометрический	1.00	-
312	381295.82	1299739.54	Картометрический	1.00	-
313	381357.13	1299778.68	Картометрический	1.00	-
314	381423.27	1299796.60	Картометрический	1.00	-
315	381453.69	1299795.43	Картометрический	1.00	-
316	381446.31	1299741.33	Картометрический	1.00	-
317	381507.22	1299744.92	Картометрический	1.00	-

1	2	3	4	5	6
318	381560.89	1299740.39	Картометрический	1.00	-
319	381573.30	1299732.70	Картометрический	1.00	-
320	381573.50	1299716.43	Картометрический	1.00	-
321	381600.65	1299716.32	Картометрический	1.00	-
322	381704.22	1299600.62	Картометрический	1.00	-
323	381745.77	1299612.03	Картометрический	1.00	-
324	381759.33	1299615.27	Картометрический	1.00	-
325	381796.28	1299562.05	Картометрический	1.00	-
326	381881.40	1299570.80	Картометрический	1.00	-
327	381899.17	1299572.31	Картометрический	1.00	-
328	381937.38	1299587.14	Картометрический	1.00	-
329	381982.13	1299582.43	Картометрический	1.00	-
330	381984.11	1299607.80	Картометрический	1.00	-
331	382118.46	1299602.99	Картометрический	1.00	-
332	382138.74	1299602.77	Картометрический	1.00	-
333	382215.49	1299587.57	Картометрический	1.00	-
334	382236.33	1299648.61	Картометрический	1.00	-
335	382238.85	1299667.40	Картометрический	1.00	-
336	382232.85	1299707.88	Картометрический	1.00	-
337	382249.89	1299732.09	Картометрический	1.00	-
338	382276.43	1299758.04	Картометрический	1.00	-
339	382318.26	1299787.48	Картометрический	1.00	-
340	382342.28	1299791.35	Картометрический	1.00	-
341	382367.84	1299788.64	Картометрический	1.00	-
342	382419.75	1299780.12	Аналитический	0.30	-
343	382458.49	1299768.69	Аналитический	0.30	-
344	382474.76	1299758.23	Аналитический	0.30	-
345	382479.41	1299744.87	Картометрический	1.00	-
346	382477.27	1299727.44	Картометрический	1.00	-
347	382457.33	1299709.23	Аналитический	0.30	-
348	382380.24	1299658.29	Аналитический	0.30	-
349	382387.34	1299544.43	Аналитический	0.30	-
350	382411.62	1299488.82	Аналитический	0.30	-
351	382473.79	1299383.84	Аналитический	0.30	-
352	382551.08	1299266.39	Аналитический	0.30	-
353	382566.69	1299267.55	Картометрический	1.00	-
354	382577.71	1299268.86	Картометрический	1.00	-
355	382587.86	1299268.57	Картометрический	1.00	-
356	382609.32	1299269.29	Картометрический	1.00	-
357	382626.43	1299269.73	Аналитический	0.30	-
358	382650.06	1299270.74	Аналитический	0.30	-
359	382667.61	1299270.60	Аналитический	0.30	-
360	382680.81	1299270.16	Аналитический	0.30	-
361	382726.92	1299267.70	Аналитический	0.30	-
362	382745.04	1299268.71	Аналитический	0.30	-
363	382762.15	1299272.05	Аналитический	0.30	-
364	382787.68	1299272.63	Аналитический	0.30	-
365	382806.09	1299274.37	Аналитический	0.30	-

1	2	3	4	5	6
366	382854.52	1299275.67	Аналитический	0.30	-
367	382877.15	1299278.28	Аналитический	0.30	-
368	382896.43	1299279.88	Аналитический	0.30	-
369	382925.43	1299280.89	Картометрический	1.00	-
370	382946.31	1299283.36	Картометрический	1.00	-
371	382968.50	1299284.66	Картометрический	1.00	-
372	382990.83	1299282.20	Картометрический	1.00	-
373	383009.54	1299280.17	Картометрический	1.00	-
374	383017.51	1299279.59	Картометрический	1.00	-
375	383025.05	1299281.04	Картометрический	1.00	-
376	383034.62	1299283.21	Картометрический	1.00	-
377	383046.89	1299284.65	Картометрический	1.00	-
378	383057.53	1299283.94	Картометрический	1.00	-
379	383068.70	1299280.60	Картометрический	1.00	-
380	383078.56	1299278.86	Картометрический	1.00	-
381	383094.22	1299272.19	Картометрический	1.00	-
382	383104.52	1299266.10	Картометрический	1.00	-
383	383113.07	1299259.87	Картометрический	1.00	-
384	383119.60	1299255.37	Аналитический	0.10	-
385	383130.47	1299245.94	Картометрический	1.00	-
386	383139.75	1299237.97	Картометрический	1.00	-
387	383150.92	1299224.92	Картометрический	1.00	-
388	383161.94	1299214.04	Картометрический	1.00	-
389	383177.60	1299205.49	Картометрический	1.00	-
390	383188.06	1299198.34	Картометрический	1.00	-
391	383204.72	1299189.68	Картометрический	1.00	-
392	383217.62	1299176.05	Картометрический	1.00	-
393	383222.26	1299170.54	Картометрический	1.00	-
394	383224.87	1299166.63	Картометрический	1.00	-
395	383228.35	1299163.73	Картометрический	1.00	-
396	383234.59	1299159.09	Картометрический	1.00	-
397	383246.04	1299151.69	Картометрический	1.00	-
398	383253.58	1299147.63	Картометрический	1.00	-
399	383269.24	1299140.81	Картометрический	1.00	-
400	383276.06	1299136.61	Картометрический	1.00	-
401	383282.01	1299134.00	Картометрический	1.00	-
402	383288.68	1299133.27	Картометрический	1.00	-
403	383295.93	1299133.27	Картометрический	1.00	-
404	383304.34	1299133.85	Картометрический	1.00	-
405	383313.47	1299136.90	Картометрический	1.00	-
406	383318.26	1299140.23	Картометрический	1.00	-
407	383321.88	1299142.26	Картометрический	1.00	-
408	383327.68	1299143.13	Картометрический	1.00	-
409	383333.05	1299142.26	Картометрический	1.00	-
410	383339.43	1299141.25	Картометрический	1.00	-
411	383349.58	1299139.65	Картометрический	1.00	-
412	383353.20	1299140.96	Картометрический	1.00	-
413	383357.26	1299143.86	Картометрический	1.00	-

1	2	3	4	5	6
414	383362.92	1299152.13	Картометрический	1.00	-
415	383367.85	1299158.80	Картометрический	1.00	-
416	383376.98	1299171.85	Картометрический	1.00	-
417	383386.99	1299183.59	Картометрический	1.00	-
418	383398.45	1299197.08	Картометрический	1.00	-
419	383401.35	1299203.17	Картометрический	1.00	-
420	383404.68	1299209.69	Картометрический	1.00	-
421	383406.71	1299215.64	Картометрический	1.00	-
422	383408.16	1299225.21	Картометрический	1.00	-
423	383410.34	1299235.65	Картометрический	1.00	-
424	383410.77	1299245.65	Картометрический	1.00	-
425	383409.32	1299254.94	Картометрический	1.00	-
426	383407.29	1299262.33	Картометрический	1.00	-
427	383406.86	1299269.15	Картометрический	1.00	-
428	383406.28	1299275.24	Картометрический	1.00	-
429	383405.41	1299285.24	Картометрический	1.00	-
430	383404.97	1299289.16	Картометрический	1.00	-
431	383404.83	1299295.25	Картометрический	1.00	-
432	383404.83	1299300.90	Картометрический	1.00	-
433	383405.55	1299305.54	Картометрический	1.00	-
434	383408.16	1299313.66	Картометрический	1.00	-
435	383411.79	1299321.06	Картометрический	1.00	-
436	383416.28	1299329.32	Картометрический	1.00	-
437	383422.18	1299335.49	Картометрический	1.00	-
438	383427.04	1299342.92	Картометрический	1.00	-
439	383430.99	1299349.16	Картометрический	1.00	-
440	383438.52	1299359.25	Картометрический	1.00	-
441	383441.36	1299361.46	Картометрический	1.00	-
442	383445.58	1299365.31	Картометрический	1.00	-
443	383449.43	1299368.06	Картометрический	1.00	-
444	383453.01	1299368.71	Картометрический	1.00	-
208	383463.75	1299373.66	Картометрический	1.00	-
445	383375.40	1299837.14	Картометрический	1.00	-
446	383384.08	1299868.13	Картометрический	1.00	-
447	383403.69	1299936.47	Аналитический	0.10	-
448	383429.68	1300017.76	Аналитический	0.10	-
449	383440.50	1300047.03	Аналитический	0.10	-
450	383450.01	1300067.50	Аналитический	0.10	-
451	383395.04	1300066.25	Аналитический	0.10	-
452	383222.64	1300021.37	Картометрический	1.00	-
453	383249.64	1299843.19	Картометрический	1.00	-
454	383302.83	1299841.21	Картометрический	1.00	-
445	383375.40	1299837.14	Картометрический	1.00	-
455	383012.50	1299828.75	Картометрический	1.00	-
456	383022.11	1299901.37	Картометрический	1.00	-
457	383042.25	1299923.45	Картометрический	1.00	-



1	2	3	4	5	6
458	383049.46	1300128.08	Картометрический	1.00	-
459	382980.64	1300123.84	Картометрический	1.00	-
460	382896.18	1300110.11	Картометрический	1.00	-
461	382750.71	1300110.37	Картометрический	1.00	-
462	382757.40	1300049.23	Картометрический	1.00	-
463	382717.31	1300045.38	Картометрический	1.00	-
464	382719.75	1299872.70	Картометрический	1.00	-
465	382747.49	1299868.95	Картометрический	1.00	-
466	382820.79	1299858.81	Картометрический	1.00	-
467	382936.92	1299841.12	Картометрический	1.00	-
468	382945.03	1299842.19	Картометрический	1.00	-
469	382951.96	1299838.63	Картометрический	1.00	-
455	383012.50	1299828.75	Картометрический	1.00	-
470	382988.76	1300062.11	Картометрический	1.00	-
471	382989.15	1300063.04	Картометрический	1.00	-
472	382988.76	1300063.97	Картометрический	1.00	-
473	382987.83	1300064.36	Картометрический	1.00	-
474	382986.90	1300063.97	Картометрический	1.00	-
475	382986.51	1300063.04	Картометрический	1.00	-
476	382986.90	1300062.11	Картометрический	1.00	-
477	382987.83	1300061.72	Картометрический	1.00	-
470	382988.76	1300062.11	Картометрический	1.00	-
478	382499.27	1299909.09	Картометрический	1.00	-
479	382499.04	1300082.60	Картометрический	1.00	-
480	382367.34	1300065.05	Картометрический	1.00	-
481	382329.88	1300061.97	Картометрический	1.00	-
482	382327.94	1299947.68	Картометрический	1.00	-
483	382335.65	1299946.43	Картометрический	1.00	-
484	382336.61	1299943.20	Картометрический	1.00	-
485	382338.31	1299941.41	Картометрический	1.00	-
486	382356.92	1299937.68	Картометрический	1.00	-
487	382365.50	1299937.79	Картометрический	1.00	-
488	382372.76	1299934.71	Картометрический	1.00	-
489	382471.04	1299914.20	Картометрический	1.00	-
478	382499.27	1299909.09	Картометрический	1.00	-

## 3. Сведения о характерных точках части (частей) границы объекта

Обозначение характерных точек части границы	Координаты, м		Метод определения координат характерной точки	Средняя квадратическая погрешность положения характерной точки (Mt), м	Описание обозначения точки на местности (при наличии)
	X	Y			
1	2	3	4	5	6
Часть №					
-	-	-	-	-	-

## Раздел 3

Сведения о местоположении измененных (уточненных) границ объекта							
1. Система координат: -							
2. Сведения о характерных точках границ объекта							
Обозначение характерных точек границ	Существующие координаты, м		Измененные (уточненные) координаты, м		Метод определения координат характерной точки	Средняя квадратическая погрешность положения характерной точки (Mt), м	Описание обозначения точки на местности (при наличии)
	X	Y	X	Y			
1	2	3	4	5	6	7	8
-	-	-	-	-	-	-	-
3. Сведения о характерных точках части (частей) границы объекта							
Часть №							
-	-	-	-	-	-	-	-

».



Приложение № 7  
к приказу министерства  
архитектуры и градостроительства  
Воронежской области  
от 29.11.2024 № 45-01-04/570

« ГРАФИЧЕСКОЕ ОПИСАНИЕ

местоположения границ  
Общественно-деловая зона слободы Юрасовка - ОД/8

(наименование объекта, местоположение границ которого описано (далее - объект)

Раздел I

Сведения об объекте		
№ п/п	Характеристики объекта	Описание характеристик
1	2	3
1	Местоположение объекта	Воронежская область, Ольховатский муниципальный район, Караяшниковское сельское поселение, слобода Юрасовка
2	Площадь объекта +/- величина погрешности определения площади (Р +/- Дельта Р)	-
3	Иные характеристики объекта	-

Сведения о местоположении границ объекта					
1. Система координат: -					
2. Сведения о характерных точках границ объекта					
Обозначение характерных точек границ	Координаты, м		Метод определения координат характерной точки	Средняя квадратическая погрешность положения характерной точки (M <sub>t</sub> ), м	Описание обозначения точки на местности (при наличии)
	X	Y			
1	2	3	4	5	6
-	-	-	-	-	-
3. Сведения о характерных точках части (частей) границы объекта					
Обозначение характерных точек части границы	Координаты, м		Метод определения координат характерной точки	Средняя квадратическая погрешность положения характерной точки (M <sub>t</sub> ), м	Описание обозначения точки на местности (при наличии)
	X	Y			
1	2	3	4	5	6
Часть №					
-	-	-	-	-	-

Сведения о местоположении измененных (уточненных) границ объекта							
1. Система координат: МСК - 36, зона 1							
2. Сведения о характерных точках границ объекта							
Обозначение характерных точек границ	Существующие координаты, м		Измененные (уточненные) координаты, м		Метод определения координат характерной точки	Средняя квадратическая погрешность положения характерной точки (M <sub>t</sub> ), м	Описание обозначения точки на местности (при наличии)
	X	Y	X	Y			
1	2	3	4	5	6	7	8
1	383406.60	1299516.16	-	-	Картометрический	1.00	-
2	383409.44	1299518.86	-	-	Картометрический	1.00	-
3	383411.69	1299522.63	-	-	Картометрический	1.00	-
4	383398.26	1299555.26	-	-	Картометрический	1.00	-
5	383374.35	1299613.89	-	-	Картометрический	1.00	-
6	383368.64	1299630.55	-	-	Картометрический	1.00	-
7	383357.19	1299630.89	-	-	Картометрический	1.00	-
8	383289.68	1299634.77	-	-	Картометрический	1.00	-
9	383289.78	1299682.08	-	-	Картометрический	1.00	-
10	383298.54	1299764.45	-	-	Картометрический	1.00	-
11	383290.35	1299765.23	-	-	Картометрический	1.00	-
12	383288.14	1299770.82	-	-	Картометрический	1.00	-
13	383284.11	1299772.77	-	-	Картометрический	1.00	-
14	383262.01	1299775.89	-	-	Картометрический	1.00	-
15	383215.66	1299783.38	-	-	Картометрический	1.00	-
16	383214.15	1299772.86	-	-	Картометрический	1.00	-
17	383212.96	1299765.50	-	-	Картометрический	1.00	-
18	383211.33	1299755.68	-	-	Картометрический	1.00	-
19	383206.62	1299719.42	-	-	Картометрический	1.00	-
20	383203.03	1299704.94	-	-	Аналитический	0.10	-
21	383205.55	1299694.77	-	-	Аналитический	0.10	-
22	383228.27	1299690.63	-	-	Аналитический	0.10	-
23	383225.57	1299659.14	-	-	Картометрический	1.00	-
24	383176.33	1299669.91	-	-	Картометрический	1.00	-
25	383171.49	1299657.44	-	-	Картометрический	1.00	-
26	-	-	383154.34	1299660.82	Картометрический	1.00	-
27	383154.14	1299658.07	-	-	Картометрический	1.00	-
28	383151.69	1299624.58	-	-	Картометрический	1.00	-
29	383170.84	1299608.11	-	-	Картометрический	1.00	-
30	383177.57	1299592.06	-	-	Картометрический	1.00	-
31	383180.63	1299580.62	-	-	Картометрический	1.00	-
32	383170.53	1299540.91	-	-	Картометрический	1.00	-
33	383202.56	1299527.02	-	-	Картометрический	1.00	-
34	383267.88	1299517.81	-	-	Картометрический	1.00	-
1	383406.60	1299516.16	-	-	Картометрический	1.00	-
35	383344.30	1299777.58	-	-	Картометрический	1.00	-

1	2	3	4	5	6	7	8
36	383353.08	1299780.70	-	-	Картометрический	1.00	-
37	383358.21	1299784.01	-	-	Картометрический	1.00	-
38	383362.64	1299791.55	-	-	Картометрический	1.00	-
39	383375.40	1299837.14	-	-	Картометрический	1.00	-
40	383302.83	1299841.21	-	-	Картометрический	1.00	-
41	383249.64	1299843.19	-	-	Картометрический	1.00	-
42	383254.83	1299789.45	-	-	Картометрический	1.00	-
43	383265.85	1299787.68	-	-	Картометрический	1.00	-
44	383324.54	1299780.31	-	-	Картометрический	1.00	-
35	383344.30	1299777.58	-	-	Картометрический	1.00	-
3. Сведения о характерных точках части (частей) границы объекта							
Часть №							
-	-	-	-	-	-	-	-

».

Приложение № 8  
к приказу министерства  
архитектуры и градостроительства  
Воронежской области  
от 29.11.2024 № 45-01-04/570

«ГРАФИЧЕСКОЕ ОПИСАНИЕ

местоположения границ

Зона застройки индивидуальными жилыми домами посёлка Ленина - Ж1/10

(наименование объекта, местоположение границ которого описано (далее - объект)

Раздел 1

Сведения об объекте		
№ п/п	Характеристики объекта	Описание характеристик
1	2	3
1	Местоположение объекта	Воронежская область, Ольховатский муниципальный район, Караяшниковское сельское поселение, посёлок Ленина
2	Площадь объекта +/- величина погрешности определения площади (Р +/- Дельта Р)	-
3	Иные характеристики объекта	-

## Раздел 2

Сведения о местоположении границ объекта					
1. Система координат: МСК - 36, зона 1					
2. Сведения о характерных точках границ объекта					
Обозначение характерных точек границ	Координаты, м		Метод определения координат характерной точки	Средняя квадратическая погрешность положения характерной точки (Mt), м	Описание обозначения точки на местности (при наличии)
	X	Y			
1	2	3	4	5	6
1	383379.39	1298837.09	Картометрический	1.00	-
2	383391.18	1298980.85	Картометрический	1.00	-
3	383283.54	1298979.53	Картометрический	1.00	-
4	383278.83	1298969.87	Картометрический	1.00	-
5	383275.54	1298951.78	Картометрический	1.00	-
6	383274.08	1298928.06	Картометрический	1.00	-
7	383268.94	1298869.91	Картометрический	1.00	-
8	383264.63	1298841.51	Картометрический	1.00	-
9	383254.97	1298815.46	Картометрический	1.00	-
10	383244.81	1298801.67	Картометрический	1.00	-
1	383379.39	1298837.09	Картометрический	1.00	-
11	383228.80	1298806.78	Аналитический	0.30	-
12	383240.71	1298821.65	Картометрический	1.00	-
13	383248.84	1298844.30	Картометрический	1.00	-
14	383252.73	1298870.14	Картометрический	1.00	-
15	383258.27	1298931.29	Картометрический	1.00	-
16	383260.20	1298953.31	Аналитический	0.30	-
17	383261.68	1298966.77	Аналитический	0.30	-
18	383263.47	1298975.45	Аналитический	0.30	-
19	383265.99	1298980.13	Аналитический	0.30	-
20	383271.48	1299010.91	Аналитический	0.30	-
21	383185.83	1298996.78	Аналитический	0.30	-
22	383185.85	1298997.19	Аналитический	0.30	-
23	383160.26	1298993.39	Аналитический	0.30	-
24	383160.20	1298992.55	Аналитический	0.30	-
25	383020.79	1298969.56	Аналитический	0.30	-
26	383008.21	1298903.67	Аналитический	0.30	-
27	382979.14	1298875.20	Аналитический	0.30	-
28	382958.88	1298877.95	Аналитический	0.30	-
29	382939.30	1298939.11	Аналитический	0.30	-
30	382937.83	1298958.59	Аналитический	0.30	-
31	382769.14	1298918.06	Аналитический	0.30	-
32	382745.23	1298896.30	Аналитический	0.30	-
33	382732.84	1298921.83	Картометрический	1.00	-



1	2	3	4	5	6
34	382727.91	1298934.58	Картометрический	1.00	-
35	382673.68	1298923.30	Аналитический	0.30	-
36	382636.38	1298913.54	Аналитический	0.30	-
37	382624.66	1298923.83	Аналитический	0.30	-
38	382541.28	1298802.82	Аналитический	0.30	-
39	382536.12	1298795.26	Аналитический	0.30	-
40	382534.65	1298790.47	Аналитический	0.30	-
41	382505.04	1298711.24	Аналитический	0.30	-
42	382465.53	1298678.66	Аналитический	0.30	-
43	382179.98	1298690.55	Аналитический	0.30	-
44	382173.80	1298713.27	Аналитический	0.30	-
45	382155.76	1298801.22	Аналитический	0.30	-
46	382053.01	1299178.36	Аналитический	0.30	-
47	382013.81	1299322.23	Аналитический	0.30	-
48	381991.67	1299323.08	Аналитический	0.30	-
49	381862.56	1299328.06	Аналитический	0.30	-
50	381800.68	1299312.64	Аналитический	0.30	-
51	381738.43	1299339.54	Картометрический	1.00	-
52	381686.23	1299357.87	Картометрический	1.00	-
53	381632.12	1299356.76	Картометрический	1.00	-
54	381582.95	1299344.58	Аналитический	0.30	-
55	381495.97	1299352.28	Аналитический	0.30	-
56	381417.61	1299375.12	Аналитический	0.30	-
57	381358.57	1299386.75	Аналитический	0.30	-
58	381232.66	1299390.63	Аналитический	0.30	-
59	381155.55	1299373.67	Аналитический	0.30	-
60	381135.20	1299368.81	Аналитический	0.30	-
61	381088.07	1299347.85	Аналитический	0.30	-
62	381086.37	1299250.40	Аналитический	0.30	-
63	381024.79	1299251.14	Аналитический	0.30	-
64	381002.00	1299091.38	Аналитический	0.30	-
65	381112.28	1299083.33	Аналитический	0.30	-
66	381165.12	1299071.21	Аналитический	0.30	-
67	381158.48	1299001.62	Аналитический	0.30	-
68	381158.32	1298974.83	Аналитический	0.30	-
69	381164.45	1298950.34	Аналитический	0.30	-
70	381183.40	1298926.02	Аналитический	0.30	-
71	381195.30	1298913.40	Картометрический	1.00	-
72	381206.74	1298900.80	Картометрический	1.00	-
73	381247.59	1298902.69	Картометрический	1.00	-
74	381284.76	1298844.95	Картометрический	1.00	-
75	381353.08	1298850.36	Картометрический	1.00	-
76	381380.57	1298854.72	Картометрический	1.00	-
77	381386.45	1298798.05	Картометрический	1.00	-
78	381402.00	1298706.05	Картометрический	1.00	-
79	381438.04	1298581.84	Картометрический	1.00	-
80	381449.06	1298568.93	Аналитический	0.50	-
81	381503.80	1298571.98	Аналитический	0.50	-

1	2	3	4	5	6
82	381507.75	1298573.09	Аналитический	0.50	-
83	381507.29	1298575.11	Аналитический	0.50	-
84	381555.83	1298586.63	Аналитический	0.50	-
85	381579.13	1298593.19	Аналитический	0.50	-
86	381583.76	1298578.39	Аналитический	0.50	-
87	381628.99	1298579.66	Аналитический	0.50	-
88	381635.33	1298579.74	Аналитический	0.50	-
89	381639.92	1298580.47	Аналитический	0.50	-
90	381639.25	1298590.98	Аналитический	0.50	-
91	381643.06	1298593.38	Аналитический	0.50	-
92	381645.30	1298601.23	Аналитический	0.50	-
93	381652.91	1298601.82	Аналитический	0.50	-
94	381654.82	1298598.26	Аналитический	0.50	-
95	381662.53	1298598.73	Аналитический	0.50	-
96	381689.72	1298596.61	Аналитический	0.50	-
97	381749.01	1298598.49	Аналитический	0.50	-
98	381775.68	1298601.94	Аналитический	0.50	-
99	381813.01	1298604.88	Аналитический	0.50	-
100	381884.75	1298608.69	Аналитический	0.50	-
101	381914.82	1298608.53	Аналитический	0.50	-
102	381965.69	1298605.70	Аналитический	0.50	-
103	381997.60	1298600.35	Аналитический	0.50	-
104	382077.25	1298581.59	Аналитический	0.50	-
105	382101.13	1298577.25	Аналитический	0.50	-
106	382136.78	1298572.14	Аналитический	0.50	-
107	382153.09	1298571.38	Аналитический	0.50	-
108	382204.28	1298570.60	Аналитический	0.50	-
109	382285.74	1298570.76	Аналитический	0.50	-
110	382379.94	1298570.19	Аналитический	0.50	-
111	382414.33	1298571.94	Аналитический	0.50	-
112	382439.34	1298574.87	Аналитический	0.50	-
113	382461.63	1298578.74	Аналитический	0.50	-
114	382501.76	1298588.19	Аналитический	0.50	-
115	382592.89	1298607.90	Аналитический	0.50	-
116	382636.35	1298617.23	Аналитический	0.50	-
117	382753.58	1298648.26	Аналитический	0.50	-
118	382765.79	1298652.35	Аналитический	0.50	-
119	382777.90	1298658.62	Аналитический	0.50	-
120	382793.10	1298661.45	Аналитический	0.50	-
121	382822.20	1298671.75	Аналитический	0.50	-
122	382827.84	1298677.63	Аналитический	0.50	-
123	382833.59	1298683.75	Аналитический	0.50	-
124	382841.61	1298685.08	Аналитический	0.50	-
125	382843.19	1298682.06	Аналитический	0.50	-
126	382847.42	1298682.31	Картометрический	1.00	-
127	382929.05	1298714.68	Картометрический	1.00	-
128	382987.65	1298736.26	Картометрический	1.00	-
129	383032.21	1298747.37	Картометрический	1.00	-

1	2	3	4	5	6
130	383104.53	1298760.45	Картометрический	1.00	-
131	383139.90	1298767.09	Картометрический	1.00	-
132	383170.84	1298773.77	Картометрический	1.00	-
133	383186.79	1298778.93	Картометрический	1.00	-
134	383212.44	1298793.56	Картометрический	1.00	-
11	383228.80	1298806.78	Аналитический	0.30	-
135	381460.49	1297921.76	Картометрический	1.00	-
136	381475.72	1297998.40	Картометрический	1.00	-
137	381458.39	1298123.27	Картометрический	1.00	-
138	381445.89	1298138.37	Картометрический	1.00	-
139	381370.37	1298096.62	Картометрический	1.00	-
140	381399.60	1297911.95	Картометрический	1.00	-
141	381399.66	1297911.96	Картометрический	1.00	-
142	381400.76	1297905.01	Картометрический	1.00	-
143	381456.03	1297918.99	Картометрический	1.00	-
144	381456.33	1297921.09	Картометрический	1.00	-
135	381460.49	1297921.76	Картометрический	1.00	-
145	381292.13	1298253.12	Картометрический	1.00	-
146	381236.35	1298502.97	Картометрический	1.00	-
147	381064.67	1298460.71	Картометрический	1.00	-
148	381079.40	1298422.16	Картометрический	1.00	-
149	381083.50	1298320.25	Картометрический	1.00	-
150	381090.88	1298266.95	Картометрический	1.00	-
151	381092.72	1298259.82	Картометрический	1.00	-
152	381103.98	1298238.58	Картометрический	1.00	-
153	381124.74	1298209.66	Картометрический	1.00	-
145	381292.13	1298253.12	Картометрический	1.00	-
<b>3. Сведения о характерных точках части (частей) границы объекта</b>					
Обозначение характерных точек части границы	Координаты, м		Метод определения координат характерной точки	Средняя квадратическая погрешность положения характерной точки (Mt), м	Описание обозначения точки на местности (при наличии)
	X	Y			
1	2	3	4	5	6
<b>Часть №</b>					
-	-	-	-	-	-

## Раздел 3

Сведения о местоположении измененных (уточненных) границ объекта							
1. Система координат: -							
2. Сведения о характерных точках границ объекта							
Обозначение характерных точек границ	Существующие координаты, м		Измененные (уточненные) координаты, м		Метод определения координат характерной точки	Средняя квадратическая погрешность положения характерной точки (Mt), м	Описание обозначения точки на местности (при наличии)
	X	Y	X	Y			
1	2	3	4	5	6	7	8
-	-	-	-	-	-	-	-
3. Сведения о характерных точках части (частей) границы объекта							
Часть №							
-	-	-	-	-	-	-	-

».

Приложение № 9  
к приказу министерства  
архитектуры и градостроительства  
Воронежской области  
от 29.11.2024 № 45-01-04/570

«ГРАФИЧЕСКОЕ ОПИСАНИЕ

местоположения границ  
Зона ритуальных объектов посёлка Ленина - СН1/10

(наименование объекта, местоположение границ которого описано (далее - объект)

Раздел I

Сведения об объекте		
№ п/п	Характеристики объекта	Описание характеристик
1	2	3
1	Местоположение объекта	Воронежская область, Ольховатский муниципальный район, Караяшниковское сельское поселение, посёлок Ленина
2	Площадь объекта +/- величина погрешности определения площади (Р +/- Дельта Р)	-
3	Иные характеристики объекта	-



Сведения о местоположении границ объекта					
1. Система координат: -					
2. Сведения о характерных точках границ объекта					
Обозначение характерных точек границ	Координаты, м		Метод определения координат характерной точки	Средняя квадратическая погрешность положения характерной точки (Mt), м	Описание обозначения точки на местности (при наличии)
	X	Y			
1	2	3	4	5	6
-	-	-	-	-	-
3. Сведения о характерных точках части (частей) границы объекта					
Обозначение характерных точек части границы	Координаты, м		Метод определения координат характерной точки	Средняя квадратическая погрешность положения характерной точки (Mt), м	Описание обозначения точки на местности (при наличии)
	X	Y			
1	2	3	4	5	6
Часть №					
-	-	-	-	-	-

