

**МИНИСТЕРСТВО
АРХИТЕКТУРЫ И ГРАДОСТРОИТЕЛЬСТВА
ВОРОНЕЖСКОЙ ОБЛАСТИ**

ПРИКАЗ

26.11.2024

№ 45-01-04/560

г. Воронеж

**О внесении изменений в правила землепользования и застройки
Никольского сельского поселения Новоусманского муниципального
района Воронежской области**

В соответствии с Градостроительным кодексом Российской Федерации, Федеральными законами от 04.08.2023 № 438-ФЗ «О внесении изменений в Градостроительный кодекс Российской Федерации и отдельные законодательные акты Российской Федерации», от 06.10.2003 № 131-ФЗ «Об общих принципах организации местного самоуправления в Российской Федерации», законами Воронежской области от 07.07.2006 № 61-ОЗ «О регулировании градостроительной деятельности в Воронежской области», от 20.12.2018 № 173-ОЗ «О перераспределении полномочий по утверждению правил землепользования и застройки между органами местного самоуправления поселений Воронежской области, городского округа город Нововоронеж, Борисоглебского городского округа и исполнительными органами государственной власти Воронежской области», постановлением Правительства Воронежской области от 31.12.2014 № 1240 «Об утверждении Положения о министерстве архитектуры и градостроительства Воронежской области», на основании приказов министерства архитектуры и градостроительства Воронежской области от

23.08.2024 № 45-01-04/310 «О подготовке проекта о внесении изменений в правила землепользования и застройки Никольского сельского поселения Новоусманского муниципального района Воронежской области», от 19.09.2024 № 45-01-04/361 «О подготовке проектов о внесении изменений в правила землепользования и застройки Рождественско - Хавского сельского поселения, Никольского сельского поселения и Усманского 1-го сельского поселения Новоусманского муниципального района Воронежской области», от 08.10.2024 № 45-01-04/432 «О подготовке проекта о внесении изменений в правила землепользования и застройки Никольского сельского поселения Новоусманского муниципального района Воронежской области», от 14.10.2024 № 45-01-04/447 «О подготовке проекта о внесении изменений в правила землепользования и застройки Никольского сельского поселения Новоусманского муниципального района Воронежской области», от 17.10.2024 № 45-01-04/456 «О подготовке проекта о внесении изменений в правила землепользования и застройки Никольского сельского поселения Новоусманского муниципального района Воронежской области», уведомлений филиала ППК «Роскадастр» по Воронежской области от 04.12.2023 № 12-7297з/23, № 12-7276з/23, решений филиала ППК «Роскадастр» по Воронежской области о необходимости устранения реестровой ошибки в сведениях Единого государственного реестра недвижимости о местоположении границы территориальной зоны от 04.09.2024 № 35, от 04.09.2024 № 36, от 01.04.2024 № 16, от 01.04.2024 № 17, с учетом заключения о результатах публичных слушаний от 08.11.2024

п р и к а з ы в а ю:

1. Внести в правила землепользования и застройки Никольского сельского поселения Новоусманского муниципального района Воронежской области, утвержденные приказом департамента архитектуры и градостроительства Воронежской области от 26.10.2023 № 45-01-04/1055 «Об утверждении правил землепользования и застройки Никольского сельского поселения Новоусманского муниципального района Воронежской

области» (в редакции приказов министерства архитектуры и градостроительства Воронежской области от 10.06.2024 № 45-01-04/217, от 28.08.2024 № 45-01-04/327) (далее – Правила) следующие изменения:

1.1. В пункте 17 части II Правил:

1.1.1. В подпункте 1 карту градостроительного зонирования территории Никольского сельского поселения Новоусманского муниципального района Воронежской области изложить в редакции согласно приложению № 1 к настоящему приказу.

1.1.2. В подпункте 2 карту градостроительного зонирования с отображением зон с особыми условиями использования территории Никольского сельского поселения Новоусманского муниципального района Воронежской области изложить в редакции согласно приложению № 2 к настоящему приказу.

1.1.3. В подпункте 3 градостроительного зонирования с отображением зон приаэродромных территорий Никольского сельского поселения Новоусманского муниципального района Воронежской области изложить в редакции согласно приложению № 3 настоящему приказу.

1.2. В пункте 18 части II Правил:

1.2.1. В таблице подпункта 1 строку седьмую исключить.

1.2.2. В таблице подпункта 2 строку двенадцатую исключить.

1.3. В пункте 21 части III Правил:

1.3.1. Подпункт 2 дополнить абзацем следующего содержания:

«Расчетные показатели минимально допустимого уровня обеспеченности территории объектами коммунальной, транспортной, социальной инфраструктур и расчетные показатели максимально допустимого уровня территориальной доступности указанных объектов для населения определяются пунктом 23 настоящих Правил.»

1.3.2. Подпункт 4 признать утратившим силу.

1.4. В таблице пункта 22 части III Правил:

1.4.1. Графу 3 строки 8 дополнить абзацами следующего содержания:

«Решение управления Федеральной службы по надзору в сфере защиты прав потребителей и благополучия человека по Воронежской области от 15.05.2023 № 35 «Об установлении размера санитарно-защитной зоны для действующей АЗС № 36702 ООО «ЛУКОЙЛ-Югнефтепродукт», расположенной по адресу: Воронежская область, Новоусманский район, поселок совхоза «Воронежский», ул. Советская, 41а (кадастровый номер земельного участка 36:16:0501003:195)»

Решение управления Федеральной службы по надзору в сфере защиты прав потребителей и благополучия человека по Воронежской области от 11.03.2024 № 9 «Об установлении размера санитарно-защитной зоны для проектируемого завода по производству редукторов, мотор-редукторов, насосов серии НШ и комплектующих на территории Новоусманского района Воронежской области в особой экономической зоне промышленно-производственного типа «Центр», принадлежащего ООО «ВЗПО», расположенного по адресу: Воронежская область, Новоусманский район, в центральной части кадастрового квартала 36:16:5500006 (кадастровый номер земельного участка 36:16:5500006:629)».

1.4.2. После строки 10 дополнить строкой 11 следующего содержания:

«

11	Придорожные полосы автомобильных дорог	Федеральный закон от 08.11.2007 № 257-ФЗ «Об автомобильных дорогах и о дорожной деятельности в Российской Федерации и о внесении изменений в отдельные законодательные акты Российской Федерации» Постановление Правительства Воронежской области от 19.10.2010 № 879 «Об утверждении Порядка установления и использования придорожных полос автомобильных дорог общего пользования регионального или межмуниципального значения Воронежской области»
----	--	--

».

1.5. После пункта 22 части III Правил дополнить пунктом 23 следующего содержания:

«23. Расчетные показатели минимально допустимого уровня обеспеченности территории объектами коммунальной, транспортной, социальной инфраструктур и расчетные показатели максимально допустимого уровня территориальной доступности указанных объектов для населения в случае, если в границах территориальной зоны предусматривается осуществление деятельности по комплексному развитию территории (далее – КРТ)

1. КРТ 1

КРТ 1	
Описание местоположения	Восточная часть п. 1-го отделения совхоза «Масловский»
Общая площадь территории	12,8 га
Объекты социальной инфраструктуры	
Дошкольные образовательные организации	115 мест
Дошкольные образовательные организации	500 м

(пешеходная доступность)	
Общеобразовательные организации	300 мест
Общеобразовательные организации (транспортная доступность)	для учащихся начального общего образования – 15 минут в одну сторону; для учащихся основного общего и среднего общего образования – 50 минут
Спортивные плоскостные сооружения	в соответствии с региональными нормативами градостроительного проектирования Воронежской области
Спортивные плоскостные сооружения (пешеходная доступность)	1500 м
Объекты коммунальной инфраструктуры	
Водоснабжение	Показатели устанавливаются проектом планировки территории согласно расчетам в соответствии с региональными нормативами градостроительного проектирования Воронежской области
Водоотведение	
Газоснабжение	
Электроснабжение	
Максимально допустимые уровни территориальной доступности не регламентируются	
Объекты транспортной инфраструктуры	
Остановочные пункты общественного транспорта (расстояние между остановочными пунктами)	800 м
Остановочные пункты общественного транспорта (дальность пешеходного подхода до ближайшей остановки)	500 м

».

1.6. В приложении № 1 к Правилам:

1.6.1. Графическое описание местоположения границ зоны застройки индивидуальными жилыми домами посёлка 1-го отделения совхоза «Масловский» – Ж1/1 изложить в редакции согласно приложению № 4 к настоящему приказу.

1.6.2. Графическое описание местоположения границ зоны застройки малоэтажными многоквартирными жилыми домами посёлка 1-го отделения совхоза «Масловский» – Ж2/1 изложить в редакции согласно приложению № 5 к настоящему приказу.

1.6.3. Графическое описание местоположения границ зоны застройки многоэтажными жилыми домами посёлка 1-го отделения совхоза «Масловский» – Ж4/1 признать утратившим силу.

1.6.4. Графическое описание местоположения границ общественно-деловой зоны посёлка 1-го отделения совхоза «Масловский» – ОД/1 изложить в редакции согласно приложению № 6 к настоящему приказу.

1.6.5. Графическое описание местоположения границ производственной зоны посёлка 1-го отделения совхоза «Масловский» – П1/1 изложить в редакции согласно приложению № 7 к настоящему приказу.

1.6.6. Графическое описание местоположения границ зоны природных территорий и защитного озеленения посёлка 1-го отделения совхоза «Масловский» – Р2/1 изложить в редакции согласно приложению № 8 к настоящему приказу.

1.7. В приложении № 2 к Правилам:

1.7.1. Графическое описание местоположения границ общественно-деловой зоны посёлка 2-го отделения совхоза «Масловский» – ОД/2 изложить в редакции согласно приложению № 9 к настоящему приказу.

1.7.2. Графическое описание местоположения границ зоны улиц, дорог, инженерной и транспортной инфраструктуры посёлка 2-го отделения совхоза «Масловский» – ИТ1/2 изложить в редакции согласно приложению № 10 к настоящему приказу.

1.8. В приложении № 4 к Правилам:

1.8.1. Графическое описание местоположения границ зоны улиц, дорог, инженерной и транспортной инфраструктуры посёлка совхоза «Воронежский» – ИТ1/4 изложить в редакции согласно приложению № 11 к настоящему приказу.

1.8.2. Графическое описание местоположения границ зоны сельскохозяйственного использования в границах населенного пункта посёлка совхоза «Воронежский» – СХ1/4 изложить в редакции согласно приложению № 12 к настоящему приказу.

1.9. Графическое описание местоположения границ производственной зоны за границами населенных пунктов - П1 приложения № 5 к Правилам изложить в редакции согласно приложению № 13 к настоящему приказу.

2. Контроль исполнения настоящего приказа возложить на заместителя министра архитектуры и градостроительства Воронежской

области – начальника отдела территориального планирования министерства архитектуры и градостроительства Воронежской области Беляеву С.М.

Министр архитектуры
и градостроительства
Воронежской области

A handwritten signature in black ink, consisting of several loops and a long, sweeping line extending upwards and to the right.

А.А. Еренков

ПРАВИЛА ЗЕМЛЕПОЛЬЗОВАНИЯ И ЗАСТРОЙКИ
Карта градостроительного зонирования территории Никольского сельского поселения
Новоусманского муниципального района Воронежской области



УСЛОВНЫЕ ОБОЗНАЧЕНИЯ

Территориальные границы

- Граница сельского поселения
- Граница населенного пункта

Территории, для которых градостроительные регламенты не устанавливаются

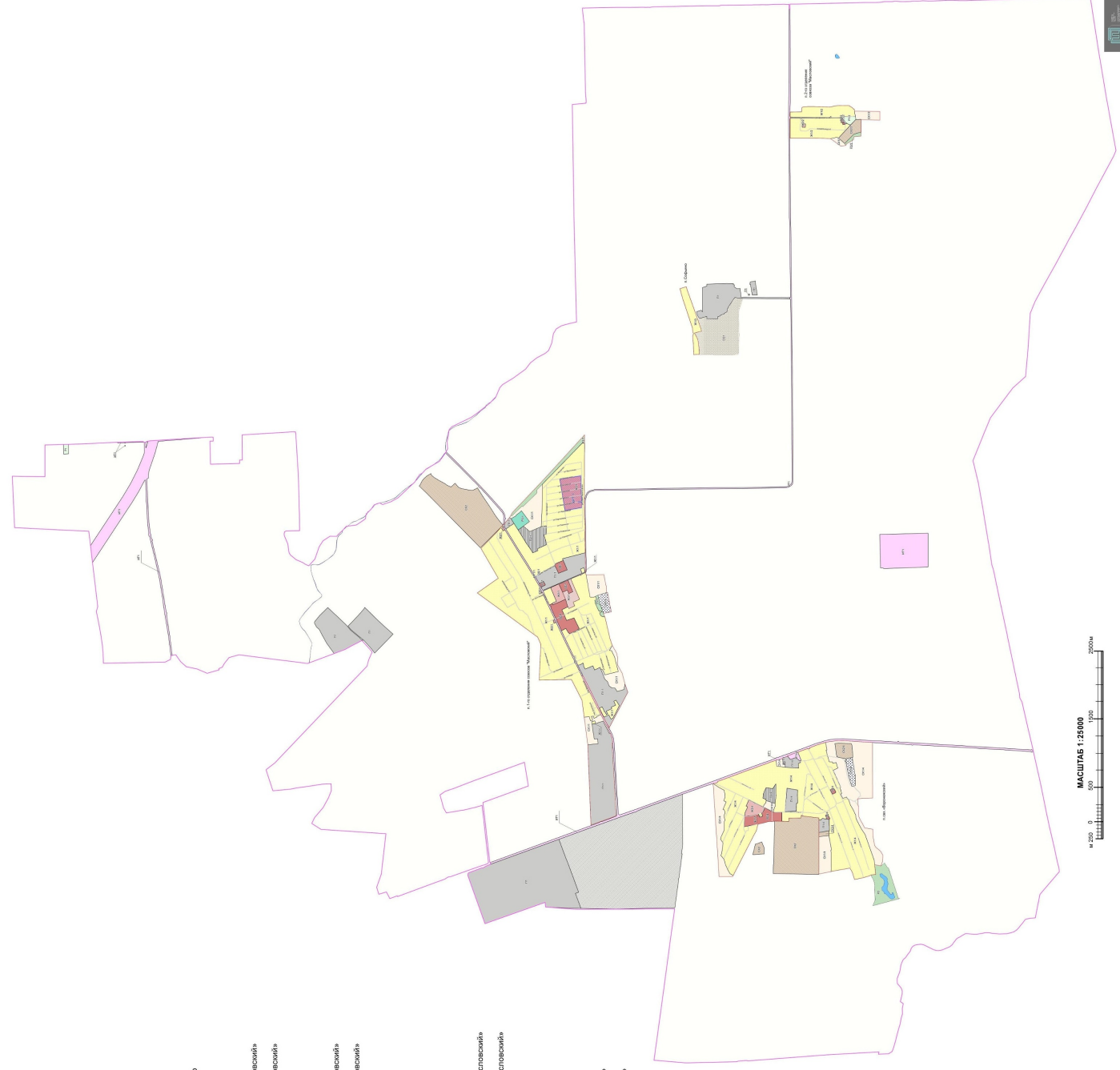
- Сельскохозяйственные угодья в составе земель сельскохозяйственного назначения
- Земли, покрытые поверхностными водами
- Особая экономическая зона
- Территория в границах которой предусматривается осуществление деятельности по комплексному развитию

Территориальные зоны

- ЖИ1 Зона застройки индивидуальными жилыми домами посёлка 1-го отделения совхоза «Масловский»
- ЖИ2 Зона застройки индивидуальными жилыми домами посёлка 2-го отделения совхоза «Масловский»
- ЖИ3 Зона застройки индивидуальными жилыми домами посёлка Софьино
- ЖИ4 Зона застройки индивидуальными жилыми домами посёлка «Воронеский»
- ЖИ5 Зона застройки малоэтажными многоквартирными жилыми домами посёлка «Масловский»
- ЖИ6 Зона застройки малоэтажными многоквартирными жилыми домами посёлка «Воронеский»
- ЖИ7 Зона застройки малоэтажными многоквартирными жилыми домами посёлка 1-го отделения совхоза «Масловский»
- ОБ1 Общественно-деловая зона посёлка 1-го отделения совхоза «Масловский»
- ОБ2 Общественно-деловая зона посёлка 2-го отделения совхоза «Масловский»
- ОБ3 Общественно-деловая зона посёлка совхоза «Воронеский»
- СХ11 Зона сельскохозяйственного использования в границах населенного пункта посёлка 1-го отделения совхоза «Масловский»
- СХ12 Зона сельскохозяйственного использования в границах населенного пункта посёлка 2-го отделения совхоза «Масловский»
- СХ14 Зона сельскохозяйственного использования в границах населенного пункта посёлка совхоза «Воронеский»
- СХ22 Зона сельскохозяйственного производства посёлка «Масловский»
- СХ24 Зона сельскохозяйственного производства посёлка совхоза «Воронеский»
- СХ2 Зона сельскохозяйственного производства за границами населенных пунктов
- ИТ11 Зона улиц, дорог, инженерной и транспортной инфраструктуры посёлка 1-го отделения совхоза «Масловский»
- ИТ12 Зона улиц, дорог, инженерной и транспортной инфраструктуры посёлка 2-го отделения совхоза «Масловский»
- ИТ14 Зона улиц, дорог, инженерной и транспортной инфраструктуры за границами населенных пунктов совхоза «Масловский»
- ИТ1 Зона ритуальных объектов посёлка 1-го отделения совхоза «Масловский»
- ИТ14 Зона ритуальных объектов посёлка совхоза «Воронеский»
- ПП1 Производственная зона посёлка 1-го отделения совхоза «Масловский»
- ПП2 Производственная зона посёлка совхоза «Воронеский»
- ПП Производственная зона за границами населенных пунктов
- ПП22 Производственно-коммунальная зона посёлка 1-го отделения совхоза «Масловский»
- ПП22 Производственно-коммунальная зона посёлка совхоза «Воронеский»
- ПП22 Производственно-коммунальная зона посёлка 1-го отделения совхоза «Масловский»
- Р12 Зона рекреационного назначения - объектов отдыха посёлка 2-го отделения совхоза «Масловский»
- Р1 Зона рекреационного назначения - объектов отдыха за границами населенных пунктов
- Р21 Зона природных территорий и заповедных территорий посёлка 1-го отделения совхоза «Масловский»
- Р22 Зона природных территорий и заповедных территорий посёлка 2-го отделения совхоза «Масловский»
- Р2 Зона природных территорий и заповедных территорий посёлка 1-го отделения совхоза «Масловский»
- Р31 Зона иной рекреационной и спортивной деятельности посёлка 1-го отделения совхоза «Масловский»
- ОО1 Зона садоводства и опорочимства за границами населенных пунктов

Объекты транспортной инфраструктуры

- Улично-дорожная сеть населенного пункта



МАСШТАБ 1:25000

ПРАВИЛА ЗЕМЛЕПОЛЬЗОВАНИЯ И ЗАСТРОЙКИ

Карта градостроительного зонирования с отображением зон с особыми условиями использования территории

Никольского сельского поселения Новоусманского муниципального района Воронежской области

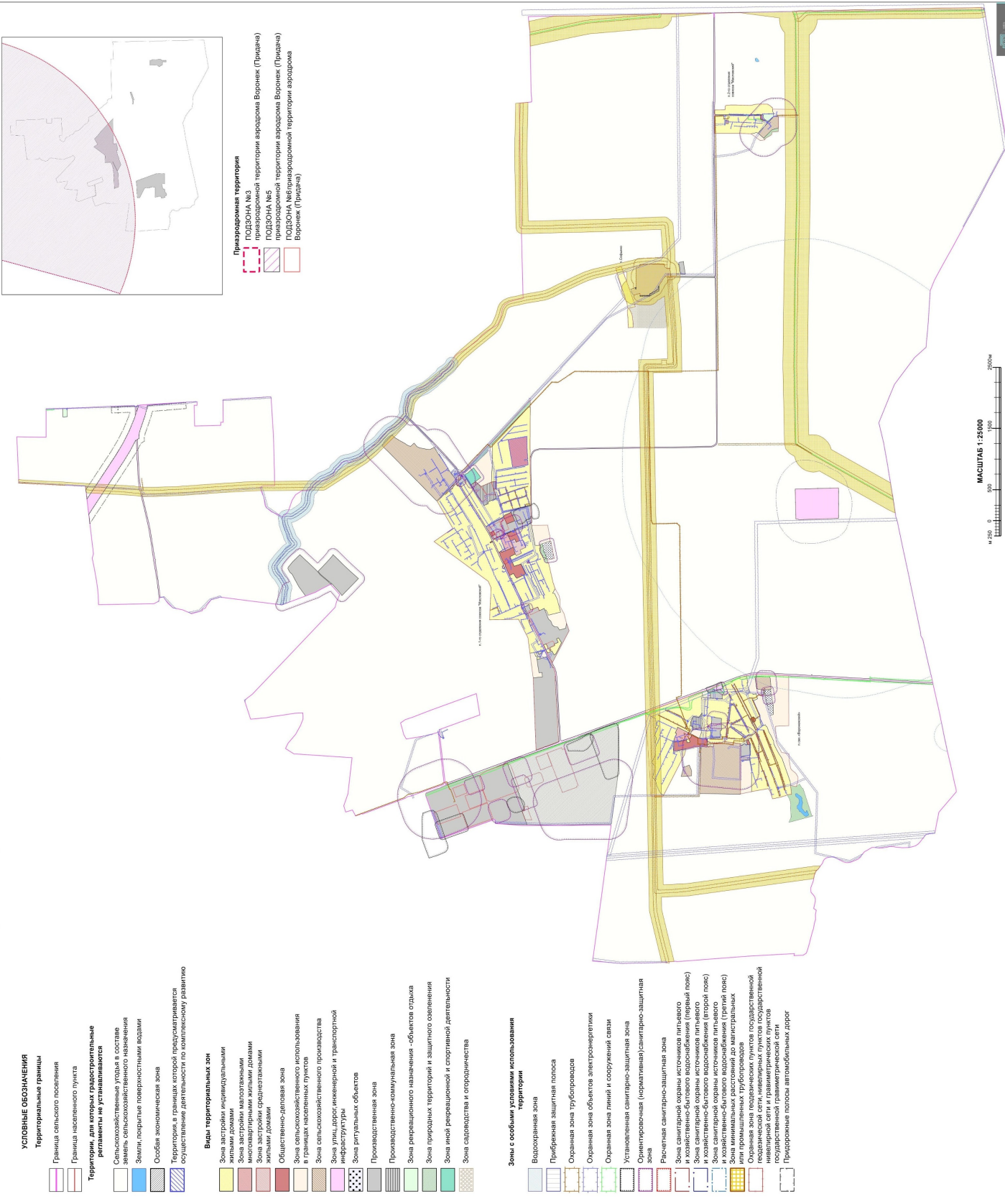
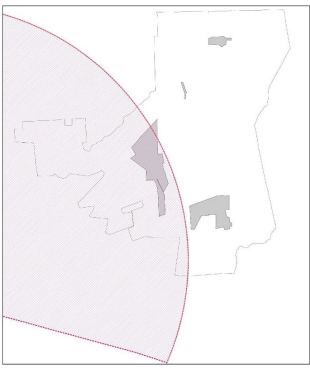


Схема с отображением зон ограничений от аэродрома



- Приаэродромная территория**
- ПОДЗОНА №3 приаэродромной территории аэродрома Воронеж (Придача)
 - ПОДЗОНА №5 приаэродромной территории аэродрома Воронеж (Придача)
 - ПОДЗОНА №6 приаэродромной территории аэродрома Воронеж (Придача)

УСЛОВНЫЕ ОБОЗНАЧЕНИЯ

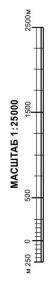
- Территориальные границы**
- Граница сельского поселения
 - Граница населенного пункта
- Территории, для которых градостроительные регламенты не устанавливаются**
- Сельскохозяйственные угодья в составе земель сельскохозяйственного назначения
 - Земли, покрытые поверхностными водами
 - Общая экономическая зона
 - Территория, в границах которой производится осуществление деятельности по комплексному развитию

Виды территориальных зон

- Зона застройки индивидуальными жилыми домами
- Зона застройки многоквартирными многоквартирными жилыми домами
- Зона застройки среднетракторными жилыми домами
- Общественно-деловая зона
- Зона сельскохозяйственного использования в границах населенных пунктов
- Зона сельскохозяйственного производства
- Зона улично-дорожной инженерной и транспортной инфраструктуры
- Зона ритуальных объектов
- Производственная зона
- Производственно-коммунальная зона
- Зона рекреационного назначения - объектов отдыха
- Зона природных территорий и защитного озеленения
- Зона иной рекреационной и спортивной деятельности
- Зона садоводства и опорочинства

Зоны с особыми условиями использования территории

- Водоохранная зона
- Прибрежная защитная полоса
- Охранная зона трубопровода
- Охранная зона объектов электроэнергетики
- Охранная зона линий и сооружений связи
- Установленная санитарно-защитная зона
- Ориентирочная (нормативная/санитарно-защитная зона
- Расчетная санитарно-защитная зона
- Зона санитарной охраны источников питьевого и хозяйственно-бытового водоснабжения (первый пояс)
- Зона санитарной охраны источников питьевого и хозяйственно-бытового водоснабжения (второй пояс)
- Зона санитарной охраны источников питьевого и хозяйственно-бытового водоснабжения (третий пояс)
- Зона минимальных расстояний до магистральных газопроводов
- Охранная зона геодезических пунктов государственной геодезической сети, навигационных пунктов государственной навигационной сети и геодезических пунктов государственной геодезической сети
- Прибрежная полоса автомобильных дорог

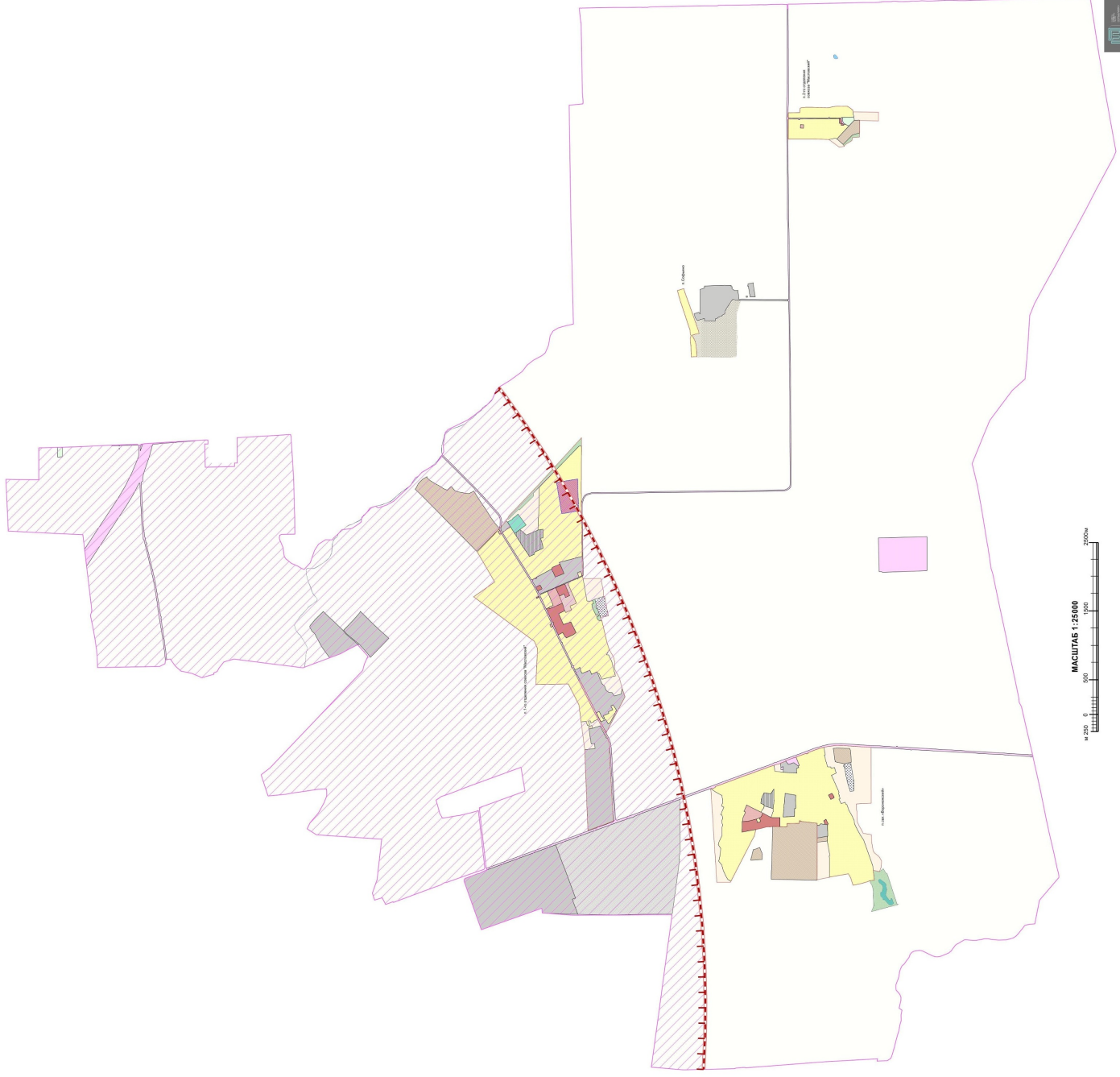


ПРАВИЛА ЗЕМЛЕПОЛЬЗОВАНИЯ И ЗАСТРОЙКИ

Карта градостроительного зонирования с отображением зон зон приаэродромных территорий Никольского сельского поселения Новоусманского муниципального района Воронежской области

- УСЛОВНЫЕ ОБОЗНАЧЕНИЯ**
- Территориальные границы**
- Граница сельского поселения
 - Граница населенного пункта
- Территории, для которых градостроительный регламент не устанавливается**
- Сельскохозяйственная земля в составе земель населенных пунктов
 - Земли, занятые парковыми зонами
 - Особая экономическая зона
 - Территории, для которых градостроительный регламент устанавливается по отдельному решению
- Виды территориальных зон**
- Зона застройки индивидуальных жилых домов
 - Зона застройки многоквартирных многоквартирных жилых домов
 - Зона застройки общественных жилых домов
 - Общественно-деловая зона
 - Зона сельскохозяйственного использования в границах населенных пунктов
 - Зона сельскохозяйственного производства
 - Зона улиц, дорог, инженерной и транспортной инфраструктуры
 - Зона регулярных объектов
 - Производственная зона
 - Производственно-коммунальная зона
 - Зона рекреационного назначения: объектов отдыха
 - Зона пригородных территорий и защитного озеленения
 - Зона иной рекреационной и спортивной деятельности
 - Зона садоводства и огородничества

- Приаэродромная территория**
- ПОДЗОН АЗ приаэродромной территории аэродрома Воронеж (Полтава)
 - ПОДЗОН АБ приаэродромной территории аэродрома Воронеж (Полтава)
 - ПОДЗОН АБ приаэродромной территории аэродрома Воронеж (Полтава)



МАСШТАБ 1:25000
0 500 1000 2500 м

«ГРАФИЧЕСКОЕ ОПИСАНИЕ

местоположения границ

Зона застройки индивидуальными жилыми домами
посёлка 1-го отделения совхоза «Масловский» – Ж1/1

(наименование объекта, местоположение границ которого описано (далее - объект)

Раздел 1

Сведения об объекте		
№ п/п	Характеристики объекта	Описание характеристик
1	2	3
1	Местоположение объекта	Воронежская область, Новоусманский муниципальный район, Никольское сельское поселение, посёлок 1-го отделения совхоза «Масловский»
2	Площадь объекта ± величина погрешности определения площади ($P \pm \Delta P$)	-
3	Иные характеристики объекта	-

Раздел 2

Сведения о местоположении границ объекта					
1. Система координат: -					
2. Сведения о характерных точках границ объекта					
Обозначение характерных точек границ	Координаты, м		Метод определения координат характерной точки	Средняя квадратическая погрешность положения характерной точки (Mt), м	Описание обозначения точки на местности (при наличии)
	X	Y			
1	2	3	4	5	6
-	-	-	-	-	-
3. Сведения о характерных точках части (частей) границы объекта					
Обозначение характерных точек части границы	Координаты, м		Метод определения координат характерной точки	Средняя квадратическая погрешность положения характерной точки (Mt), м	Описание обозначения точки на местности (при наличии)
	X	Y			
1	2	3	4	5	6
Часть №					
-	-	-	-	-	-

Раздел 3

Сведения о местоположении измененных (уточненных) границ объекта							
1. Система координат: МСК - 36, зона 1							
2. Сведения о характерных точках границ объекта							
Обозначение характерных точек границ	Существующие координаты, м		Измененные (уточненные) координаты, м		Метод определения координат характерной точки	Средняя квадратическая погрешность положения характерной точки (M _t), м	Описание обозначения точки на местности (при наличии)
	X	Y	X	Y			
1	2	3	4	5	6	7	8
1	498934.59	1307674.12	-	-	Аналитический	0.10	-
2	498911.69	1307677.79	-	-	Аналитический	0.10	-
3	498881.33	1307685.19	-	-	Аналитический	0.10	-
4	498894.38	1307723.75	-	-	Аналитический	0.10	-
5	498897.06	1307722.83	-	-	Аналитический	0.10	-
6	498916.88	1307715.53	-	-	Аналитический	0.10	-
7	498919.44	1307716.23	-	-	Аналитический	0.10	-
8	498940.29	1307713.58	-	-	Аналитический	0.10	-
1	498934.59	1307674.12	-	-	Аналитический	0.10	-
9	499708.44	1308321.01	-	-	Аналитический	2.50	-
10	499236.70	1308329.14	-	-	Аналитический	2.50	-
11	499082.25	1308025.74	-	-	Аналитический	2.50	-
12	499049.46	1307776.29	-	-	Картометрический	5.00	-
13	499047.66	1307776.56	-	-	Аналитический	0.10	-
14	499032.15	1307778.39	-	-	Аналитический	0.10	-
15	498995.94	1307783.28	-	-	Аналитический	0.10	-
16	498974.99	1307785.75	-	-	Аналитический	0.10	-
17	498956.40	1307724.68	-	-	Аналитический	0.10	-
18	498923.89	1307733.18	-	-	Аналитический	0.10	-
19	498943.31	1307789.49	-	-	Аналитический	0.10	-
20	498916.01	1307792.80	-	-	Аналитический	0.10	-
21	498905.74	1307760.11	-	-	Картометрический	5.00	-
22	498862.28	1307781.81	-	-	Картометрический	5.00	-
23	498865.03	1307787.83	-	-	Картометрический	5.00	-
24	498859.95	1307790.71	-	-	Картометрический	5.00	-
25	498804.48	1307815.28	-	-	Картометрический	5.00	-
26	498873.23	1307953.23	-	-	Картометрический	5.00	-
27	498957.26	1308120.95	-	-	Картометрический	5.00	-
28	499066.09	1308342.94	-	-	Картометрический	5.00	-
29	499084.37	1308379.50	-	-	Картометрический	5.00	-
30	499118.31	1308448.75	-	-	Картометрический	5.00	-
31	499174.55	1308564.71	-	-	Картометрический	5.00	-
32	499179.28	1308571.01	-	-	Картометрический	5.00	-
33	499187.82	1308569.37	-	-	Картометрический	5.00	-
34	499193.43	1308580.01	-	-	Картометрический	5.00	-
35	499187.84	1308584.18	-	-	Картометрический	5.00	-
36	499187.37	1308589.14	-	-	Картометрический	5.00	-

1	2	3	4	5	6	7	8
37	499189.80	1308595.75	-	-	Картометрический	5.00	-
38	499265.64	1308753.83	-	-	Картометрический	5.00	-
39	499328.50	1308884.84	-	-	Картометрический	5.00	-
40	499413.57	1309066.48	-	-	Картометрический	5.00	-
41	499459.81	1309166.69	-	-	Картометрический	5.00	-
42	-	-	499465.26	1309164.17	Аналитический	0.10	-
43	499465.55	1309164.00	-	-	Аналитический	0.10	-
44	499471.97	1309160.96	-	-	Аналитический	0.10	-
45	499485.76	1309154.42	-	-	Аналитический	0.10	-
46	499487.09	1309153.76	-	-	Аналитический	0.10	-
47	499505.43	1309192.16	-	-	Аналитический	0.10	-
48	499492.23	1309199.08	-	-	Аналитический	0.10	-
49	499492.27	1309200.73	-	-	Аналитический	0.10	-
50	499484.25	1309204.89	-	-	Картометрический	5.00	-
51	499488.55	1309214.52	-	-	Картометрический	5.00	-
52	499484.93	1309219.23	-	-	Картометрический	5.00	-
53	499485.54	1309223.93	-	-	Картометрический	5.00	-
54	499489.47	1309232.65	-	-	Картометрический	5.00	-
55	499511.86	1309277.97	-	-	Картометрический	5.00	-
56	499559.30	1309381.30	-	-	Картометрический	5.00	-
57	499589.79	1309442.57	-	-	Картометрический	5.00	-
58	499621.26	1309512.90	-	-	Картометрический	5.00	-
59	499657.92	1309591.13	-	-	Картометрический	5.00	-
60	499675.66	1309583.35	-	-	Аналитический	0.10	-
61	499685.35	1309578.97	-	-	Аналитический	0.10	-
62	499696.83	1309574.01	-	-	Картометрический	5.00	-
63	499699.82	1309578.09	-	-	Аналитический	0.10	-
64	499702.13	1309581.81	-	-	Аналитический	0.10	-
65	499701.56	1309582.19	-	-	Аналитический	0.10	-
66	499698.25	1309584.04	-	-	Аналитический	0.10	-
67	499697.11	1309584.60	-	-	Аналитический	0.10	-
68	-	-	499698.30	1309587.19	Аналитический	0.10	-
69	499699.60	1309590.00	-	-	Аналитический	0.10	-
70	-	-	499688.65	1309595.84	Аналитический	0.10	-
71	499670.98	1309605.27	-	-	Аналитический	0.10	-
72	499665.89	1309608.14	-	-	Картометрический	5.00	-
73	499667.21	1309610.96	-	-	Картометрический	5.00	-
74	499714.24	1309710.06	-	-	Картометрический	5.00	-
75	499777.22	1309818.26	-	-	Картометрический	5.00	-
76	499855.08	1309947.34	-	-	Картометрический	5.00	-
77	499902.77	1310023.89	-	-	Картометрический	5.00	-
78	499954.97	1310107.14	-	-	Картометрический	5.00	-
79	500034.29	1310235.02	-	-	Картометрический	5.00	-
80	500111.12	1310358.75	-	-	Картометрический	5.00	-
81	500141.14	1310409.21	-	-	Картометрический	5.00	-
82	500202.02	1310507.76	-	-	Картометрический	5.00	-
83	500209.00	1310519.55	-	-	Картометрический	5.00	-
84	500213.18	1310516.96	-	-	Аналитический	0.10	-
85	500233.71	1310504.03	-	-	Аналитический	0.10	-
86	500259.11	1310543.31	-	-	Аналитический	0.10	-
87	500237.69	1310559.40	-	-	Аналитический	0.10	-
88	500231.27	1310564.19	-	-	Картометрический	5.00	-
89	500233.09	1310568.66	-	-	Картометрический	5.00	-

1	2	3	4	5	6	7	8
90	500235.57	1310571.01	-	-	Картометрический	5.00	-
91	500242.67	1310570.05	-	-	Картометрический	5.00	-
92	500249.24	1310578.37	-	-	Картометрический	5.00	-
93	500305.35	1310515.08	-	-	Картометрический	5.00	-
94	500354.65	1310461.61	-	-	Картометрический	5.00	-
95	500561.14	1310250.70	-	-	Аналитический	2.50	-
96	500561.48	1310250.35	-	-	Аналитический	2.50	-
97	500307.17	1309813.20	-	-	Аналитический	2.50	-
98	500613.97	1309597.71	-	-	Аналитический	2.50	-
99	500279.29	1309354.00	-	-	Аналитический	2.50	-
100	499775.15	1308983.91	-	-	Аналитический	2.50	-
101	499730.83	1308951.30	-	-	Картометрический	5.00	-
102	499687.67	1308851.98	-	-	Картометрический	5.00	-
103	499688.89	1308724.08	-	-	Аналитический	2.50	-
9	499708.44	1308321.01	-	-	Аналитический	2.50	-
104	-	-	498761.75	1307778.67	Аналитический	0.10	-
105	-	-	498688.83	1307811.54	Аналитический	0.10	-
106	-	-	498655.24	1307749.56	Аналитический	0.10	-
107	-	-	498629.45	1307763.58	Аналитический	0.10	-
108	-	-	498592.36	1307829.72	Аналитический	0.10	-
109	-	-	498535.49	1307948.64	Аналитический	0.10	-
110	-	-	498584.21	1308025.42	Аналитический	0.10	-
111	-	-	498615.21	1308009.79	Аналитический	0.10	-
112	-	-	498588.49	1307953.02	Аналитический	0.10	-
113	-	-	498650.79	1307924.42	Аналитический	0.10	-
114	-	-	498645.05	1307901.10	Аналитический	0.10	-
115	-	-	498725.91	1307864.62	Аналитический	0.10	-
116	-	-	498705.36	1307824.88	Аналитический	0.10	-
117	-	-	498724.53	1307814.78	Аналитический	0.10	-
118	-	-	498745.77	1307855.67	Аналитический	0.10	-
119	-	-	498751.90	1307852.90	Аналитический	0.10	-
120	-	-	498785.10	1307928.63	Аналитический	0.10	-
121	-	-	498827.47	1307909.05	Аналитический	0.10	-
104	-	-	498761.75	1307778.67	Аналитический	0.10	-
122	499142.76	1308539.09	-	-	Картометрический	5.00	-
123	499112.87	1308543.19	-	-	Аналитический	0.10	-
124	499078.67	1308560.98	-	-	Аналитический	0.10	-
125	499068.22	1308572.76	-	-	Картометрический	5.00	-
126	-	-	499060.95	1308554.40	Картометрический	5.00	-
127	499069.42	1308575.79	499057.94	1308545.18	Картометрический	5.00	-
128	-	-	499058.29	1308533.25	Картометрический	5.00	-
129	-	-	499058.41	1308529.27	Картометрический	5.00	-
130	499069.75	1308625.45	499055.05	1308520.46	Картометрический	5.00	-
131	-	-	499049.29	1308508.53	Картометрический	5.00	-
132	-	-	499035.81	1308480.60	Картометрический	5.00	-
133	499025.69	1308642.22	498954.26	1308516.03	Картометрический	5.00	-
134	-	-	498921.71	1308529.68	Картометрический	5.00	-
135	498977.36	1308665.17	498901.11	1308480.56	Картометрический	5.00	-
136	-	-	498896.16	1308468.75	Картометрический	5.00	-
137	-	-	498817.07	1308506.21	Картометрический	5.00	-
138	498855.17	1308717.92	498814.34	1308499.36	Картометрический	5.00	-

1	2	3	4	5	6	7	8
139	-	-	498804.87	1308475.61	Картометрический	5.00	-
140	-	-	498793.71	1308480.51	Картометрический	5.00	-
141	498825.52	1308730.06	498782.20	1308475.66	Картометрический	5.00	-
142	-	-	498748.01	1308396.38	Картометрический	5.00	-
143	498720.86	1308756.78	498549.45	1308445.04	Картометрический	5.00	-
144	-	-	498605.14	1308661.85	Картометрический	5.00	-
145	-	-	498648.74	1308752.93	Картометрический	5.00	-
146	498680.04	1308754.90	-	-	Картометрический	5.00	-
147	498638.23	1308828.72	-	-	Картометрический	5.00	-
148	498672.93	1308929.80	-	-	Картометрический	5.00	-
149	498672.94	1308929.84	-	-	Аналитический	0.10	-
150	498741.33	1309225.55	-	-	Аналитический	0.10	-
151	498750.17	1309250.16	-	-	Картометрический	5.00	-
152	498753.22	1309249.60	-	-	Картометрический	5.00	-
153	498758.25	1309248.67	-	-	Картометрический	5.00	-
154	498765.04	1309247.90	-	-	Картометрический	5.00	-
155	498768.45	1309247.86	-	-	Картометрический	5.00	-
156	498771.86	1309248.06	-	-	Картометрический	5.00	-
157	498779.00	1309249.00	-	-	Картометрический	5.00	-
158	498782.00	1309250.00	-	-	Картометрический	5.00	-
159	498785.00	1309251.00	-	-	Картометрический	5.00	-
160	498791.33	1309254.00	-	-	Картометрический	5.00	-
161	498794.27	1309255.74	-	-	Картометрический	5.00	-
162	498797.08	1309257.68	-	-	Картометрический	5.00	-
163	498800.44	1309260.44	-	-	Картометрический	5.00	-
164	498802.27	1309262.11	-	-	Картометрический	5.00	-
165	498804.63	1309264.58	-	-	Картометрический	5.00	-
166	498806.82	1309267.21	-	-	Картометрический	5.00	-
167	498808.82	1309269.98	-	-	Картометрический	5.00	-
168	498810.62	1309272.88	-	-	Картометрический	5.00	-
169	498812.83	1309277.25	-	-	Картометрический	5.00	-
170	498813.62	1309279.01	-	-	Картометрический	5.00	-
171	498814.80	1309282.22	-	-	Картометрический	5.00	-
172	498816.80	1309288.28	-	-	Картометрический	5.00	-
173	498820.75	1309300.26	-	-	Картометрический	5.00	-
174	498824.36	1309310.40	498823.77	1309308.76	Картометрический	5.00	-
175	498790.98	1309321.54	498791.51	1309318.28	Картометрический	5.00	-
176	498794.60	1309336.40	498794.59	1309333.27	Картометрический	5.00	-
177	498832.46	1309330.21	498832.65	1309328.44	Картометрический	5.00	-
178	498844.45	1309354.45	498844.38	1309353.64	Картометрический	5.00	-
179	498856.25	1309378.68	498856.31	1309378.65	Картометрический	5.00	-
180	498866.94	1309402.22	498867.25	1309402.10	Картометрический	5.00	-
181	498878.16	1309426.77	498878.51	1309426.61	Картометрический	5.00	-
182	498885.30	1309442.24	498885.95	1309443.14	Картометрический	5.00	-
183	498895.00	1309488.60	-	-	Аналитический	0.10	-
184	498866.71	1309499.23	-	-	Аналитический	0.10	-
185	498884.97	1309545.18	-	-	Аналитический	0.10	-
186	498892.32	1309539.74	-	-	Аналитический	0.10	-
187	498920.54	1309536.03	-	-	Аналитический	0.10	-
188	498962.49	1309537.14	-	-	Аналитический	0.10	-
189	498978.46	1309614.74	-	-	Картометрический	5.00	-
190	499019.30	1309860.52	-	-	Картометрический	5.00	-
191	499031.38	1309889.04	-	-	Картометрический	5.00	-

1	2	3	4	5	6	7	8
192	499031.44	1309896.73	-	-	Картометрический	5.00	-
193	499058.18	1309883.49	-	-	Картометрический	5.00	-
194	499091.48	1309868.44	-	-	Картометрический	5.00	-
195	499095.40	1309864.21	-	-	Картометрический	5.00	-
196	499094.17	1309858.01	-	-	Картометрический	5.00	-
197	499100.37	1309855.97	-	-	Картометрический	5.00	-
198	499104.87	1309859.85	-	-	Картометрический	5.00	-
199	499107.94	1309860.14	-	-	Картометрический	5.00	-
200	499118.66	1309856.82	-	-	Картометрический	5.00	-
201	499147.76	1309844.63	-	-	Картометрический	5.00	-
202	499231.40	1309811.08	-	-	Картометрический	5.00	-
203	499236.59	1309807.40	-	-	Картометрический	5.00	-
204	499238.36	1309801.46	-	-	Картометрический	5.00	-
205	499243.96	1309799.27	-	-	Картометрический	5.00	-
206	499224.64	1309752.91	-	-	Аналитический	0.10	-
207	499182.31	1309654.56	-	-	Аналитический	0.10	-
208	499160.55	1309603.99	-	-	Аналитический	0.10	-
209	499117.91	1309504.91	-	-	Аналитический	0.10	-
210	499176.40	1309477.19	-	-	Аналитический	0.10	-
211	499205.39	1309465.80	-	-	Аналитический	0.10	-
212	499210.02	1309460.42	-	-	Картометрический	5.00	-
213	499209.62	1309459.51	-	-	Картометрический	5.00	-
214	499190.62	1309416.46	-	-	Картометрический	5.00	-
215	499187.03	1309408.32	-	-	Картометрический	5.00	-
216	499272.72	1309369.13	-	-	Картометрический	5.00	-
217	499275.87	1309375.27	-	-	Картометрический	5.00	-
218	499285.80	1309394.60	-	-	Картометрический	5.00	-
219	499293.20	1309391.25	-	-	Картометрический	5.00	-
220	499375.87	1309350.88	-	-	Картометрический	5.00	-
221	499340.56	1309270.95	-	-	Аналитический	0.10	-
222	499324.49	1309234.85	-	-	Аналитический	0.10	-
223	499312.37	1309207.58	-	-	Аналитический	0.10	-
224	499307.40	1309195.18	-	-	Картометрический	5.00	-
225	499198.24	1309231.11	-	-	Аналитический	0.10	-
226	499129.58	1309090.85	-	-	Аналитический	0.10	-
227	499122.56	1309077.21	-	-	Картометрический	5.00	-
228	499164.91	1309044.40	-	-	Аналитический	0.10	-
229	499264.83	1308997.13	-	-	Аналитический	0.10	-
230	499275.55	1309015.46	-	-	Аналитический	0.10	-
231	499283.18	1309017.12	-	-	Аналитический	0.10	-
232	499299.50	1309047.07	-	-	Аналитический	0.10	-
233	499317.77	1309076.22	-	-	Аналитический	0.10	-
234	499334.69	1309067.75	-	-	Аналитический	0.10	-
235	499358.84	1309055.67	-	-	Аналитический	0.10	-
236	499373.24	1309048.47	-	-	Аналитический	0.10	-
237	499382.53	1309043.97	-	-	Картометрический	5.00	-
238	499333.05	1308935.85	-	-	Картометрический	5.00	-
239	499330.28	1308932.66	-	-	Картометрический	5.00	-
240	499323.35	1308932.59	-	-	Картометрический	5.00	-
241	499319.32	1308924.43	-	-	Картометрический	5.00	-
242	499322.20	1308917.54	-	-	Картометрический	5.00	-
243	499320.04	1308910.14	-	-	Картометрический	5.00	-
244	499249.60	1308761.81	-	-	Картометрический	5.00	-

1	2	3	4	5	6	7	8
245	499177.50	1308609.48	-	-	Картометрический	5.00	-
246	499169.96	1308596.43	-	-	Картометрический	5.00	-
247	499167.41	1308595.19	-	-	Картометрический	5.00	-
248	499160.73	1308597.47	-	-	Картометрический	5.00	-
249	499154.75	1308586.95	-	-	Картометрический	5.00	-
250	499159.53	1308579.84	-	-	Картометрический	5.00	-
251	499158.29	1308572.64	-	-	Картометрический	5.00	-
252	499145.72	1308545.77	-	-	Картометрический	5.00	-
122	499142.76	1308539.09	-	-	Картометрический	5.00	-
253	499559.47	1309422.08	-	-	Картометрический	5.00	-
254	499519.24	1309440.35	-	-	Картометрический	5.00	-
255	499507.04	1309446.29	-	-	Картометрический	5.00	-
256	499508.82	1309451.11	-	-	Картометрический	5.00	-
257	499469.02	1309468.43	-	-	Картометрический	5.00	-
258	499455.46	1309474.22	-	-	Картометрический	5.00	-
259	499538.35	1309669.89	-	-	Картометрический	5.00	-
260	499539.31	1309671.82	-	-	Картометрический	5.00	-
261	499542.80	1309673.42	-	-	Картометрический	5.00	-
262	499607.31	1309644.69	-	-	Картометрический	5.00	-
263	499628.57	1309636.98	-	-	Картометрический	5.00	-
264	499643.36	1309627.35	-	-	Картометрический	5.00	-
265	499647.90	1309619.46	-	-	Картометрический	5.00	-
266	499646.06	1309612.45	-	-	Картометрический	5.00	-
267	499632.63	1309582.21	-	-	Картометрический	5.00	-
268	499600.28	1309513.96	-	-	Картометрический	5.00	-
269	499575.48	1309454.79	-	-	Картометрический	5.00	-
253	499559.47	1309422.08	-	-	Картометрический	5.00	-
270	499079.65	1309884.44	-	-	Картометрический	5.00	-
271	499088.06	1309904.14	-	-	Картометрический	5.00	-
272	499105.11	1309947.16	-	-	Картометрический	5.00	-
273	499104.87	1309947.19	-	-	Картометрический	5.00	-
274	499055.31	1309967.26	-	-	Аналитический	0.10	-
275	499044.58	1309939.43	-	-	Аналитический	0.10	-
276	499040.21	1309918.94	-	-	Аналитический	0.10	-
277	499037.06	1309905.46	-	-	Картометрический	5.00	-
278	499050.35	1309896.63	-	-	Картометрический	5.00	-
270	499079.65	1309884.44	-	-	Картометрический	5.00	-
279	499762.74	1309845.51	-	-	Картометрический	5.00	-
280	499719.44	1309868.99	-	-	Картометрический	5.00	-
281	499700.50	1309879.82	-	-	Картометрический	5.00	-
282	499479.26	1310001.09	-	-	Картометрический	5.00	-
283	499466.57	1310025.70	-	-	Картометрический	5.00	-
284	499356.03	1310072.29	-	-	Аналитический	0.10	-
285	499367.46	1310098.67	-	-	Картометрический	5.00	-
286	499034.05	1310184.78	-	-	Картометрический	5.00	-
287	499035.15	1310213.06	-	-	Аналитический	0.50	-
288	499038.63	1310364.39	-	-	Аналитический	0.50	-
289	499038.77	1310493.42	-	-	Аналитический	0.50	-
290	499036.58	1310549.64	-	-	Аналитический	0.50	-
291	499041.50	1310640.47	-	-	Аналитический	0.50	-

1	2	3	4	5	6	7	8
292	499044.70	1310707.42	-	-	Аналитический	0.50	-
293	499045.47	1310759.54	-	-	Аналитический	0.50	-
294	499046.68	1310958.29	-	-	Аналитический	0.50	-
295	499046.12	1311102.98	-	-	Картометрический	5.00	-
296	499047.54	1311099.91	-	-	Картометрический	5.00	-
297	499046.51	1311269.78	-	-	Картометрический	5.00	-
298	499046.47	1311276.49	-	-	Картометрический	5.00	-
299	499046.28	1311307.71	-	-	Картометрический	5.00	-
300	499046.26	1311311.65	-	-	Картометрический	5.00	-
301	499045.64	1311413.40	-	-	Картометрический	5.00	-
302	499045.56	1311426.56	-	-	Картометрический	5.00	-
303	499045.39	1311454.94	-	-	Картометрический	5.00	-
304	499045.22	1311482.98	-	-	Картометрический	5.00	-
305	499045.01	1311514.10	-	-	Картометрический	5.00	-
306	499045.03	1311514.10	-	-	Картометрический	5.00	-
307	499044.94	1311529.10	-	-	Картометрический	5.00	-
308	499044.92	1311529.10	-	-	Картометрический	5.00	-
309	499044.69	1311569.46	-	-	Картометрический	5.00	-
310	499043.58	1311752.38	-	-	Картометрический	5.00	-
311	499043.45	1311774.18	-	-	Аналитический	0.10	-
312	499043.36	1311789.06	-	-	Аналитический	0.10	-
313	499082.59	1311787.70	-	-	Аналитический	0.10	-
314	499084.28	1311785.95	-	-	Аналитический	0.10	-
315	499102.74	1311766.87	-	-	Аналитический	0.10	-
316	499121.14	1311747.84	-	-	Аналитический	0.10	-
317	499139.49	1311728.86	-	-	Аналитический	0.10	-
318	499157.79	1311709.93	-	-	Аналитический	0.10	-
319	499176.05	1311691.05	-	-	Аналитический	0.10	-
320	499194.25	1311672.23	-	-	Аналитический	0.10	-
321	499212.40	1311653.46	-	-	Аналитический	0.10	-
322	499230.50	1311634.74	-	-	Аналитический	0.10	-
323	499248.56	1311616.07	-	-	Аналитический	0.10	-
324	499266.56	1311597.45	-	-	Аналитический	0.10	-
325	499284.53	1311578.87	-	-	Аналитический	0.10	-
326	499302.44	1311560.35	-	-	Аналитический	0.10	-
327	499320.31	1311541.87	-	-	Аналитический	0.10	-
328	499338.13	1311523.44	-	-	Аналитический	0.10	-
329	499355.90	1311505.07	-	-	Аналитический	0.10	-
330	499373.63	1311486.74	-	-	Аналитический	0.10	-
331	499391.30	1311468.46	-	-	Аналитический	0.10	-
332	499408.93	1311450.23	-	-	Аналитический	0.10	-
333	499426.52	1311432.04	-	-	Аналитический	0.10	-
334	499444.06	1311413.90	-	-	Аналитический	0.10	-
335	499461.57	1311395.80	-	-	Аналитический	0.10	-
336	499479.06	1311377.71	-	-	Аналитический	0.10	-
337	499513.84	1311341.74	-	-	Аналитический	0.10	-
338	499548.45	1311305.95	-	-	Аналитический	0.10	-
339	499582.88	1311270.35	-	-	Аналитический	0.10	-
340	499617.15	1311234.91	-	-	Аналитический	0.10	-
341	499651.25	1311199.65	-	-	Аналитический	0.10	-
342	499658.55	1311192.10	-	-	Аналитический	0.10	-
343	499658.46	1310989.50	-	-	Картометрический	5.00	-
344	499677.96	1310568.92	-	-	Аналитический	0.10	-

1	2	3	4	5	6	7	8
345	499662.75	1310571.44	-	-	Аналитический	0.10	-
346	499642.39	1310574.82	-	-	Аналитический	0.10	-
347	499641.82	1310574.91	-	-	Аналитический	0.10	-
348	499604.57	1310581.09	-	-	Аналитический	0.10	-
349	499604.57	1310563.73	-	-	Аналитический	0.10	-
350	499604.57	1310548.45	-	-	Аналитический	0.10	-
351	499604.57	1310455.21	-	-	Аналитический	0.10	-
352	499613.41	1310453.74	-	-	Аналитический	0.10	-
353	499613.40	1310453.70	-	-	Аналитический	0.10	-
354	499632.60	1310450.55	-	-	Аналитический	0.10	-
355	499639.80	1310449.48	-	-	Аналитический	0.10	-
356	499610.32	1310357.21	-	-	Аналитический	0.10	-
357	499607.38	1310334.40	-	-	Аналитический	0.10	-
358	499602.12	1310303.55	-	-	Картометрический	5.00	-
359	499731.80	1310244.03	-	-	Картометрический	5.00	-
360	499726.49	1310216.91	-	-	Аналитический	0.10	-
361	499780.40	1310194.21	-	-	Аналитический	0.10	-
362	499802.31	1310184.99	-	-	Аналитический	0.10	-
363	499818.60	1310211.36	-	-	Аналитический	0.10	-
364	499834.88	1310237.71	-	-	Аналитический	0.10	-
365	499902.40	1310334.24	-	-	Картометрический	5.00	-
366	499939.01	1310394.01	-	-	Картометрический	5.00	-
367	499953.10	1310417.55	-	-	Картометрический	5.00	-
368	500016.46	1310518.81	-	-	Картометрический	5.00	-
369	500077.54	1310617.93	-	-	Картометрический	5.00	-
370	500090.83	1310609.81	-	-	Картометрический	5.00	-
371	500093.19	1310601.88	-	-	Картометрический	5.00	-
372	500140.87	1310574.94	-	-	Картометрический	5.00	-
373	500144.82	1310572.71	-	-	Аналитический	0.10	-
374	500143.73	1310570.03	-	-	Аналитический	0.10	-
375	500148.82	1310566.98	-	-	Аналитический	0.10	-
376	500178.89	1310546.02	-	-	Аналитический	0.10	-
377	500182.49	1310543.53	-	-	Аналитический	0.10	-
378	500186.26	1310540.93	-	-	Аналитический	0.10	-
379	500196.55	1310533.65	-	-	Картометрический	5.00	-
380	500187.85	1310519.03	-	-	Картометрический	5.00	-
381	500127.12	1310419.99	-	-	Картометрический	5.00	-
382	500096.12	1310369.32	-	-	Картометрический	5.00	-
383	500023.22	1310250.86	-	-	Картометрический	5.00	-
384	499940.83	1310120.30	-	-	Картометрический	5.00	-
385	499888.16	1310036.28	-	-	Картометрический	5.00	-
386	499840.58	1309959.81	-	-	Картометрический	5.00	-
387	499777.00	1309853.50	-	-	Картометрический	5.00	-
388	499773.88	1309849.78	-	-	Картометрический	5.00	-
389	499770.35	1309848.56	-	-	Картометрический	5.00	-
390	499764.54	1309848.53	-	-	Картометрический	5.00	-
279	499762.74	1309845.51	-	-	Картометрический	5.00	-
391	499346.35	1310900.47	-	-	Аналитический	0.10	-
392	-	-	499352.31	1310935.81	Аналитический	0.10	-
393	499353.01	1310939.91	-	-	Аналитический	0.10	-
394	499359.67	1310979.35	-	-	Аналитический	0.10	-
395	499362.17	1310994.14	-	-	Аналитический	0.10	-

1	2	3	4	5	6	7	8
396	499368.54	1311033.63	-	-	Аналитический	0.10	-
397	-	-	499371.76	1311053.19	Аналитический	0.10	-
398	499375.05	1311073.10	-	-	Аналитический	0.10	-
399	499377.39	1311087.94	-	-	Аналитический	0.10	-
400	499384.20	1311127.43	-	-	Аналитический	0.10	-
401	-	-	499385.44	1311134.64	Аналитический	0.10	-
402	499390.99	1311166.74	-	-	Аналитический	0.10	-
403	499393.34	1311181.76	-	-	Аналитический	0.10	-
404	-	-	499394.21	1311187.17	Аналитический	0.10	-
405	499399.72	1311221.25	-	-	Аналитический	0.10	-
406	499406.44	1311260.50	-	-	Аналитический	0.10	-
407	499381.68	1311264.67	-	-	Аналитический	0.10	-
408	499357.02	1311268.81	-	-	Аналитический	0.10	-
409	499332.37	1311272.95	-	-	Аналитический	0.10	-
410	-	-	499316.33	1311275.63	Аналитический	0.10	-
411	499307.71	1311277.08	-	-	Аналитический	0.10	-
412	-	-	499291.74	1311279.76	Аналитический	0.10	-
413	499283.06	1311281.22	-	-	Аналитический	0.10	-
414	499258.40	1311285.36	-	-	Аналитический	0.10	-
415	-	-	499234.60	1311289.35	Аналитический	0.10	-
416	499233.75	1311289.50	-	-	Аналитический	0.10	-
417	499209.09	1311293.64	-	-	Аналитический	0.10	-
418	-	-	499199.83	1311295.19	Аналитический	0.10	-
419	499184.44	1311297.78	-	-	Аналитический	0.10	-
420	499159.78	1311301.92	-	-	Аналитический	0.10	-
421	499135.13	1311306.06	-	-	Аналитический	0.10	-
422	499102.17	1311311.38	-	-	Аналитический	0.10	-
423	499102.20	1311270.67	499098.76	1311311.93	Аналитический	0.10	-
424	499102.13	1311230.17	499098.23	1311278.74	Аналитический	0.10	-
425	499102.15	1311215.03	499095.89	1311134.29	Аналитический	0.10	-
426	499102.13	1311134.22	499095.15	1311119.97	Аналитический	0.10	-
427	499102.14	1311118.82	499091.01	1311039.56	Аналитический	0.10	-
428	499102.14	1311078.03	499090.22	1311024.49	Аналитический	0.10	-
429	499102.16	1311037.70	499088.19	1310985.09	Аналитический	0.10	-
430	499102.14	1311022.50	499086.09	1310944.16	Аналитический	0.10	-
431	499102.14	1310982.08	499087.35	1310943.95	Аналитический	0.10	-
432	499102.14	1310941.45	-	-	Аналитический	0.10	-
433	499124.46	1310937.74	-	-	Аналитический	0.10	-
434	-	-	499138.63	1310935.35	Аналитический	0.10	-
435	-	-	499136.16	1310920.56	Аналитический	0.10	-
436	-	-	499122.01	1310922.94	Аналитический	0.10	-
437	-	-	499102.14	1310926.43	Аналитический	0.10	-
438	-	-	499084.89	1310929.38	Аналитический	0.10	-
439	499149.11	1310933.60	499078.29	1310849.31	Аналитический	0.10	-
440	-	-	499102.13	1310844.82	Аналитический	0.10	-
441	499173.77	1310929.46	499107.37	1310844.20	Аналитический	0.10	-
442	-	-	499108.97	1310844.01	Аналитический	0.10	-
443	499198.42	1310925.32	499133.62	1310839.87	Аналитический	0.10	-
444	-	-	499139.17	1310838.94	Аналитический	0.10	-
445	499223.08	1310921.18	499158.28	1310835.74	Аналитический	0.10	-
446	-	-	499171.99	1310833.45	Аналитический	0.10	-
447	499247.73	1310917.04	499182.94	1310831.61	Аналитический	0.10	-
448	-	-	499207.59	1310827.47	Аналитический	0.10	-

1	2	3	4	5	6	7	8
449	499272.39	1310912.90	499211.24	1310826.86	Аналитический	0.10	-
450	-	-	499232.25	1310823.34	Аналитический	0.10	-
451	499297.04	1310908.76	499256.90	1310819.20	Аналитический	0.10	-
452	-	-	499259.54	1310818.76	Аналитический	0.10	-
453	499321.70	1310904.61	499281.56	1310815.07	Аналитический	0.10	-
454	-	-	499330.87	1310806.80	Аналитический	0.10	-
455	-	-	499338.81	1310854.89	Аналитический	0.10	-
456	-	-	499343.91	1310885.74	Аналитический	0.10	-
391	499346.35	1310900.47	-	-	Аналитический	0.10	-
3.Сведения о характерных точках части (частей) границы объекта							
Часть №							
-	-	-	-	-	-	-	-

».

Приложение № 5
к приказу министерства
архитектуры и градостроительства
Воронежской области
от 26.11.2024 № 45-01-04/560

«ГРАФИЧЕСКОЕ ОПИСАНИЕ

местоположения границ

Зона застройки малоэтажными многоквартирными жилыми домами
посёлка 1-го отделения совхоза «Масловский» – Ж2/1

(наименование объекта, местоположение границ которого описано (далее - объект)

Раздел 1

Сведения об объекте		
№ п/п	Характеристики объекта	Описание характеристик
1	2	3
1	Местоположение объекта	Воронежская область, Новоусманский муниципальный район, Никольское сельское поселение, посёлок 1-го отделения совхоза «Масловский»
2	Площадь объекта ± величина погрешности определения площади ($P \pm \Delta P$)	-
3	Иные характеристики объекта	-

Раздел 2

Сведения о местоположении границ объекта					
1. Система координат: -					
2. Сведения о характерных точках границ объекта					
Обозначение характерных точек границ	Координаты, м		Метод определения координат характерной точки	Средняя квадратическая погрешность положения характерной точки (Mt), м	Описание обозначения точки на местности (при наличии)
	X	Y			
1	2	3	4	5	6
-	-	-	-	-	-
3. Сведения о характерных точках части (частей) границы объекта					
Обозначение характерных точек части границы	Координаты, м		Метод определения координат характерной точки	Средняя квадратическая погрешность положения характерной точки (Mt), м	Описание обозначения точки на местности (при наличии)
	X	Y			
1	2	3	4	5	6
Часть №					
-	-	-	-	-	-

Раздел 3

Сведения о местоположении измененных (уточненных) границ объекта

1. Система координат: МСК - 36, зона 1

2. Сведения о характерных точках границ объекта

Обозначение характерных точек границ	Существующие координаты, м		Измененные (уточненные) координаты, м		Метод определения координат характерной точки	Средняя квадратическая погрешность положения характерной точки (M _t), м	Описание обозначения точки на местности (при наличии)
	X	Y	X	Y			
1	2	3	4	5	6	7	8
1	500233.71	1310504.03	-	-	Аналитический	0.10	-
2	500213.18	1310516.96	-	-	Аналитический	0.10	-
3	500209.00	1310519.55	-	-	Картометрический	5.00	-
4	500221.98	1310541.46	-	-	Картометрический	5.00	-
5	500229.43	1310559.68	-	-	Картометрический	5.00	-
6	500231.27	1310564.19	-	-	Картометрический	5.00	-
7	500237.69	1310559.40	-	-	Аналитический	0.10	-
8	500259.11	1310543.31	-	-	Аналитический	0.10	-
1	500233.71	1310504.03	-	-	Аналитический	0.10	-
9	499487.09	1309153.76	-	-	Аналитический	0.10	-
10	499485.76	1309154.42	-	-	Аналитический	0.10	-
11	499471.97	1309160.96	-	-	Аналитический	0.10	-
12	499465.55	1309164.00	-	-	Аналитический	0.10	-
13	-	-	499465.26	1309164.17	Аналитический	0.10	-
14	499459.81	1309166.69	-	-	Картометрический	5.00	-
15	499476.24	1309202.30	-	-	Картометрический	5.00	-
16	499480.00	1309204.55	-	-	Картометрический	5.00	-
17	499484.25	1309204.89	-	-	Картометрический	5.00	-
18	499492.27	1309200.73	-	-	Аналитический	0.10	-
19	499492.23	1309199.08	-	-	Аналитический	0.10	-
20	499505.43	1309192.16	-	-	Аналитический	0.10	-
9	499487.09	1309153.76	-	-	Аналитический	0.10	-
21	499511.76	1309423.14	-	-	Аналитический	0.10	-
22	499458.83	1309445.39	-	-	Аналитический	0.10	-
23	499403.35	1309468.78	-	-	Аналитический	0.10	-
24	499356.96	1309490.06	-	-	Аналитический	0.10	-
25	499326.76	1309504.28	-	-	Аналитический	0.10	-
26	499324.26	1309508.27	-	-	Аналитический	0.10	-
27	499337.54	1309540.87	-	-	Аналитический	0.10	-
28	499361.87	1309600.81	-	-	Аналитический	0.10	-
29	499363.31	1309604.48	-	-	Аналитический	0.10	-
30	499364.92	1309607.03	-	-	Аналитический	0.10	-
31	499366.18	1309610.08	-	-	Аналитический	0.10	-
32	499370.51	1309620.41	-	-	Аналитический	0.10	-
33	499371.77	1309623.41	-	-	Аналитический	0.10	-
34	499373.25	1309626.93	-	-	Аналитический	0.10	-

1	2	3	4	5	6	7	8
35	499411.08	1309709.16	-	-	Аналитический	0.10	-
36	499413.02	1309714.19	-	-	Аналитический	0.10	-
37	499419.35	1309727.71	-	-	Картометрический	5.00	-
38	499531.90	1309678.70	-	-	Картометрический	5.00	-
39	499533.09	1309675.66	-	-	Картометрический	5.00	-
40	499533.32	1309672.09	-	-	Картометрический	5.00	-
41	499538.35	1309669.89	-	-	Картометрический	5.00	-
42	499455.46	1309474.22	-	-	Картометрический	5.00	-
43	499469.02	1309468.43	-	-	Аналитический	0.10	-
44	499508.82	1309451.11	-	-	Аналитический	0.10	-
45	499507.04	1309446.29	-	-	Аналитический	0.10	-
46	499519.24	1309440.35	-	-	Аналитический	0.10	-
21	499511.76	1309423.14	-	-	Аналитический	0.10	-
47	499346.35	1310900.47	-	-	Аналитический	0.10	-
48	-	-	499343.91	1310885.74	Аналитический	0.10	-
49	-	-	499338.81	1310854.89	Аналитический	0.10	-
50	499321.70	1310904.61	499330.87	1310806.80	Аналитический	0.10	-
51	-	-	499281.56	1310815.07	Аналитический	0.10	-
52	-	-	499259.54	1310818.76	Аналитический	0.10	-
53	499297.04	1310908.76	499256.90	1310819.20	Аналитический	0.10	-
54	-	-	499232.25	1310823.34	Аналитический	0.10	-
55	-	-	499211.24	1310826.86	Аналитический	0.10	-
56	499272.39	1310912.90	499207.59	1310827.47	Аналитический	0.10	-
57	-	-	499182.94	1310831.61	Аналитический	0.10	-
58	-	-	499171.99	1310833.45	Аналитический	0.10	-
59	499247.73	1310917.04	499158.28	1310835.74	Аналитический	0.10	-
60	-	-	499139.17	1310838.94	Аналитический	0.10	-
61	-	-	499133.62	1310839.87	Аналитический	0.10	-
62	499223.08	1310921.18	499108.97	1310844.01	Аналитический	0.10	-
63	-	-	499107.37	1310844.20	Аналитический	0.10	-
64	-	-	499102.13	1310844.82	Аналитический	0.10	-
65	499198.42	1310925.32	499078.29	1310849.31	Аналитический	0.10	-
66	-	-	499084.89	1310929.38	Аналитический	0.10	-
67	499173.77	1310929.46	499102.14	1310926.43	Аналитический	0.10	-
68	-	-	499122.01	1310922.94	Аналитический	0.10	-
69	499149.11	1310933.60	499136.16	1310920.56	Аналитический	0.10	-
70	-	-	499138.63	1310935.35	Аналитический	0.10	-
71	499124.46	1310937.74	-	-	Аналитический	0.10	-
72	499102.14	1310941.45	-	-	Аналитический	0.10	-
73	499102.14	1310982.08	499087.35	1310943.95	Аналитический	0.10	-
74	499102.14	1311022.50	499086.09	1310944.16	Аналитический	0.10	-
75	499102.16	1311037.70	499088.19	1310985.09	Аналитический	0.10	-
76	499102.14	1311078.03	499090.22	1311024.49	Аналитический	0.10	-
77	499102.14	1311118.82	499091.01	1311039.56	Аналитический	0.10	-
78	499102.13	1311134.22	499095.15	1311119.97	Аналитический	0.10	-
79	499102.15	1311215.03	499095.89	1311134.29	Аналитический	0.10	-
80	499102.13	1311230.17	499098.23	1311278.74	Аналитический	0.10	-
81	499102.20	1311270.67	499098.76	1311311.93	Аналитический	0.10	-
82	499102.17	1311311.38	-	-	Аналитический	0.10	-
83	499135.13	1311306.06	-	-	Аналитический	0.10	-
84	499159.78	1311301.92	-	-	Аналитический	0.10	-
85	499184.44	1311297.78	-	-	Аналитический	0.10	-

1	2	3	4	5	6	7	8
86	-	-	499199.83	1311295.19	Аналитический	0.10	-
87	499209.09	1311293.64	-	-	Аналитический	0.10	-
88	499233.75	1311289.50	-	-	Аналитический	0.10	-
89	-	-	499234.60	1311289.35	Аналитический	0.10	-
90	499258.40	1311285.36	-	-	Аналитический	0.10	-
91	499283.06	1311281.22	-	-	Аналитический	0.10	-
92	-	-	499291.74	1311279.76	Аналитический	0.10	-
93	499307.71	1311277.08	-	-	Аналитический	0.10	-
94	-	-	499316.33	1311275.63	Аналитический	0.10	-
95	499332.37	1311272.95	-	-	Аналитический	0.10	-
96	499357.02	1311268.81	-	-	Аналитический	0.10	-
97	499381.68	1311264.67	-	-	Аналитический	0.10	-
98	499406.44	1311260.50	-	-	Аналитический	0.10	-
99	499399.72	1311221.25	-	-	Аналитический	0.10	-
100	-	-	499394.21	1311187.17	Аналитический	0.10	-
101	499393.34	1311181.76	-	-	Аналитический	0.10	-
102	499390.99	1311166.74	-	-	Аналитический	0.10	-
103	-	-	499385.44	1311134.64	Аналитический	0.10	-
104	499384.20	1311127.43	-	-	Аналитический	0.10	-
105	499377.39	1311087.94	-	-	Аналитический	0.10	-
106	499375.05	1311073.10	-	-	Аналитический	0.10	-
107	-	-	499371.76	1311053.19	Аналитический	0.10	-
108	499368.54	1311033.63	-	-	Аналитический	0.10	-
109	499362.17	1310994.14	-	-	Аналитический	0.10	-
110	499359.67	1310979.35	-	-	Аналитический	0.10	-
111	499353.01	1310939.91	-	-	Аналитический	0.10	-
112	-	-	499352.31	1310935.81	Аналитический	0.10	-
47	499346.35	1310900.47	-	-	Аналитический	0.10	-
3.Сведения о характерных точках части (частей) границы объекта							
Часть №							
-	-	-	-	-	-	-	-

».

«ГРАФИЧЕСКОЕ ОПИСАНИЕ

местоположения границ

Общественно-деловая зона посёлка 1-го отделения совхоза «Масловский» – ОД/1

(наименование объекта, местоположение границ которого описано (далее - объект)

Раздел 1

Сведения об объекте		
№ п/п	Характеристики объекта	Описание характеристик
1	2	3
1	Местоположение объекта	Воронежская область, Новоусманский муниципальный район, Никольское сельское поселение, посёлок 1-го отделения совхоза «Масловский»
2	Площадь объекта ± величина погрешности определения площади ($P \pm \Delta P$)	-
3	Иные характеристики объекта	-

Раздел 2

Сведения о местоположении границ объекта					
1. Система координат: -					
2. Сведения о характерных точках границ объекта					
Обозначение характерных точек границ	Координаты, м		Метод определения координат характерной точки	Средняя квадратическая погрешность положения характерной точки (Mt), м	Описание обозначения точки на местности (при наличии)
	X	Y			
1	2	3	4	5	6
-	-	-	-	-	-
3. Сведения о характерных точках части (частей) границы объекта					
Обозначение характерных точек части границы	Координаты, м		Метод определения координат характерной точки	Средняя квадратическая погрешность положения характерной точки (Mt), м	Описание обозначения точки на местности (при наличии)
	X	Y			
1	2	3	4	5	6
Часть №					
-	-	-	-	-	-

Раздел 3

Сведения о местоположении измененных (уточненных) границ объекта

1. Система координат: МСК - 36, зона 1

2. Сведения о характерных точках границ объекта

Обозначение характерных точек границ	Существующие координаты, м		Измененные (уточненные) координаты, м		Метод определения координат характерной точки	Средняя квадратическая погрешность положения характерной точки (M _t), м	Описание обозначения точки на местности (при наличии)
	X	Y	X	Y			
1	2	3	4	5	6	7	8
1	499382.53	1309043.97	-	-	Картометрический	5.00	-
2	499373.24	1309048.47	-	-	Аналитическим	0.10	-
3	499358.84	1309055.67	-	-	Аналитическим	0.10	-
4	499334.69	1309067.75	-	-	Аналитическим	0.10	-
5	499317.77	1309076.22	-	-	Аналитическим	0.10	-
6	499299.50	1309047.07	-	-	Аналитическим	0.10	-
7	499283.18	1309017.12	-	-	Аналитическим	0.10	-
8	499275.55	1309015.46	-	-	Аналитическим	0.10	-
9	499264.83	1308997.13	-	-	Аналитическим	0.10	-
10	499164.91	1309044.40	-	-	Аналитическим	0.10	-
11	499122.56	1309077.21	-	-	Картометрический	5.00	-
12	499129.58	1309090.85	-	-	Аналитическим	0.10	-
13	499198.24	1309231.11	-	-	Аналитическим	0.10	-
14	499307.40	1309195.18	-	-	Картометрический	5.00	-
15	499312.37	1309207.58	-	-	Аналитическим	0.10	-
16	499324.49	1309234.85	-	-	Аналитическим	0.10	-
17	499340.56	1309270.95	-	-	Аналитическим	0.10	-
18	499375.87	1309350.88	-	-	Картометрический	5.00	-
19	499293.20	1309391.25	-	-	Аналитическим	0.10	-
20	499285.80	1309394.60	-	-	Картометрический	5.00	-
21	499295.89	1309414.26	-	-	Аналитическим	0.10	-
22	499298.94	1309420.18	-	-	Аналитическим	0.10	-
23	499299.34	1309421.10	-	-	Аналитическим	0.10	-
24	499298.09	1309421.65	-	-	Аналитическим	0.10	-
25	499317.28	1309486.10	-	-	Аналитическим	0.10	-
26	499324.26	1309508.27	-	-	Аналитическим	0.10	-
27	499326.76	1309504.28	-	-	Аналитическим	0.10	-
28	499356.96	1309490.06	-	-	Аналитическим	0.10	-
29	499403.35	1309468.78	-	-	Аналитическим	0.10	-
30	499458.83	1309445.39	-	-	Аналитическим	0.10	-
31	499511.76	1309423.14	-	-	Аналитическим	0.10	-
32	499519.24	1309440.35	-	-	Аналитическим	0.10	-
33	499559.47	1309422.08	-	-	Картометрический	5.00	-
34	499558.34	1309419.75	-	-	Картометрический	5.00	-
35	499553.90	1309409.91	-	-	Картометрический	5.00	-
36	499549.78	1309405.68	-	-	Картометрический	5.00	-
37	499545.10	1309404.94	-	-	Картометрический	5.00	-
38	499538.74	1309405.33	-	-	Картометрический	5.00	-

1	2	3	4	5	6	7	8
39	499533.98	1309395.51	-	-	Аналитическим	0.10	-
40	499538.21	1309389.87	-	-	Картометрический	5.00	-
41	499539.78	1309387.22	-	-	Картометрический	5.00	-
42	499538.67	1309380.78	-	-	Картометрический	5.00	-
43	499516.10	1309330.38	-	-	Картометрический	5.00	-
44	499471.72	1309232.66	-	-	Картометрический	5.00	-
45	499466.78	1309226.28	-	-	Картометрический	5.00	-
46	499463.85	1309225.69	-	-	Картометрический	5.00	-
47	499456.52	1309228.52	-	-	Картометрический	5.00	-
48	499450.18	1309217.08	-	-	Картометрический	5.00	-
49	499456.05	1309214.16	-	-	Картометрический	5.00	-
50	499456.68	1309211.72	-	-	Картометрический	5.00	-
51	499457.50	1309207.70	-	-	Картометрический	5.00	-
52	499432.89	1309153.97	-	-	Картометрический	5.00	-
53	499385.26	1309049.92	-	-	Картометрический	5.00	-
1	499382.53	1309043.97	-	-	Картометрический	5.00	-
54	499696.83	1309574.01	-	-	Картометрический	5.00	-
55	499685.35	1309578.97	-	-	Аналитическим	0.10	-
56	499675.66	1309583.35	-	-	Аналитическим	0.10	-
57	499657.92	1309591.13	-	-	Картометрический	5.00	-
58	499665.89	1309608.14	-	-	Картометрический	5.00	-
59	499670.98	1309605.27	-	-	Аналитическим	0.10	-
60	-	-	499688.65	1309595.84	Аналитическим	0.10	-
61	499699.60	1309590.00	-	-	Аналитическим	0.10	-
62	-	-	499698.30	1309587.19	Аналитическим	0.10	-
63	499697.11	1309584.60	-	-	Аналитическим	0.10	-
64	499698.25	1309584.04	-	-	Аналитическим	0.10	-
65	499701.56	1309582.19	-	-	Аналитическим	0.10	-
66	499702.13	1309581.81	-	-	Аналитическим	0.10	-
67	499699.82	1309578.09	-	-	Аналитическим	0.10	-
54	499696.83	1309574.01	-	-	Картометрический	5.00	-
68	499679.76	1309680.78	-	-	Картометрический	5.00	-
69	499670.02	1309685.75	-	-	Аналитическим	0.10	-
70	499617.92	1309713.81	-	-	Аналитическим	0.10	-
71	499621.72	1309723.71	-	-	Аналитическим	0.10	-
72	499642.45	1309761.76	-	-	Аналитическим	0.10	-
73	499646.40	1309768.89	-	-	Аналитическим	0.10	-
74	499697.07	1309741.00	-	-	Аналитическим	0.10	-
75	499708.86	1309735.43	-	-	Картометрический	5.00	-
76	499681.49	1309684.58	-	-	Картометрический	5.00	-
68	499679.76	1309680.78	-	-	Картометрический	5.00	-
77	499719.44	1309868.99	-	-	Картометрический	5.00	-
78	499717.04	1309865.08	-	-	Картометрический	5.00	-
79	499706.91	1309848.63	499713.64	1309859.57	Картометрический	5.00	-
80	-	-	499712.96	1309859.94	Аналитическим	0.10	-
81	-	-	499705.87	1309863.92	Аналитическим	0.10	-
82	-	-	499705.60	1309863.44	Аналитическим	0.10	-
83	-	-	499695.57	1309869.01	Аналитическим	0.10	-
84	499688.71	1309858.37	499694.80	1309869.44	Картометрический	5.00	-
85	499698.05	1309875.36	-	-	Картометрический	5.00	-

1	2	3	4	5	6	7	8
86	499700.50	1309879.82	-	-	Картометрический	5.00	-
77	499719.44	1309868.99	-	-	Картометрический	5.00	-
87	499364.92	1309607.03	-	-	Аналитический	0.10	-
88	499348.93	1309614.81	-	-	Аналитический	0.10	-
89	499296.86	1309639.77	-	-	Аналитический	0.10	-
90	499291.85	1309627.71	-	-	Аналитический	0.10	-
91	499281.08	1309601.73	-	-	Аналитический	0.10	-
92	499277.15	1309592.26	-	-	Аналитический	0.10	-
93	499275.05	1309587.20	-	-	Аналитический	0.10	-
94	499235.99	1309604.69	-	-	Аналитический	0.10	-
95	499214.09	1309614.56	-	-	Картометрический	5.00	-
96	499284.90	1309779.65	-	-	Картометрический	5.00	-
97	499287.47	1309782.77	-	-	Картометрический	5.00	-
98	499290.00	1309784.02	-	-	Картометрический	5.00	-
99	499343.82	1309761.46	-	-	Картометрический	5.00	-
100	499386.21	1309742.14	-	-	Картометрический	5.00	-
101	499419.35	1309727.71	-	-	Картометрический	5.00	-
102	499413.02	1309714.19	-	-	Аналитический	0.10	-
103	499411.08	1309709.16	-	-	Аналитический	0.10	-
104	499373.25	1309626.93	-	-	Аналитический	0.10	-
105	499371.77	1309623.41	-	-	Аналитический	0.10	-
106	499370.51	1309620.41	-	-	Аналитический	0.10	-
107	499366.18	1309610.08	-	-	Аналитический	0.10	-
87	499364.92	1309607.03	-	-	Аналитический	0.10	-
108	499424.49	1309883.40	-	-	Картометрический	5.00	-
109	499418.48	1309886.02	-	-	Аналитический	0.10	-
110	499402.38	1309892.55	-	-	Аналитический	0.10	-
111	499296.78	1309936.44	-	-	Аналитический	0.10	-
112	499340.26	1310036.14	-	-	Аналитический	0.10	-
113	499356.03	1310072.29	-	-	Аналитический	0.10	-
114	499466.57	1310025.70	-	-	Картометрический	5.00	-
115	499479.26	1310001.09	-	-	Картометрический	5.00	-
116	499473.22	1309985.01	-	-	Картометрический	5.00	-
117	499451.47	1309945.78	-	-	Картометрический	5.00	-
118	499425.85	1309886.04	-	-	Картометрический	5.00	-
108	499424.49	1309883.40	-	-	Картометрический	5.00	-
3.Сведения о характерных точках части (частей) границы объекта							
Часть №							
-	-	-	-	-	-	-	-

».

Приложение № 7
к приказу министерства
архитектуры и градостроительства
Воронежской области
от 26.11.2024 № 45-01-04/560

«ГРАФИЧЕСКОЕ ОПИСАНИЕ

местоположения границ

Производственная зона посёлка 1-го отделения совхоза «Масловский» – П1/1

(наименование объекта, местоположение границ которого описано (далее - объект)

Раздел 1

Сведения об объекте		
№ п/п	Характеристики объекта	Описание характеристик
1	2	3
1	Местоположение объекта	Воронежская область, Новоусманский муниципальный район, Никольское сельское поселение, посёлок 1-го отделения совхоза «Масловский»
2	Площадь объекта ± величина погрешности определения площади ($P \pm \Delta P$)	-
3	Иные характеристики объекта	-

Раздел 2

Сведения о местоположении границ объекта					
1. Система координат: -					
2. Сведения о характерных точках границ объекта					
Обозначение характерных точек границ	Координаты, м		Метод определения координат характерной точки	Средняя квадратическая погрешность положения характерной точки (Mt), м	Описание обозначения точки на местности (при наличии)
	X	Y			
1	2	3	4	5	6
-	-	-	-	-	-
3. Сведения о характерных точках части (частей) границы объекта					
Обозначение характерных точек части границы	Координаты, м		Метод определения координат характерной точки	Средняя квадратическая погрешность положения характерной точки (Mt), м	Описание обозначения точки на местности (при наличии)
	X	Y			
1	2	3	4	5	6
Часть №					
-	-	-	-	-	-

Раздел 3

Сведения о местоположении измененных (уточненных) границ объекта							
1. Система координат: МСК - 36, зона 1							
2. Сведения о характерных точках границ объекта							
Обозначение характерных точек границ	Существующие координаты, м		Измененные (уточненные) координаты, м		Метод определения координат характерной точки	Средняя квадратическая погрешность положения характерной точки (Mt), м	Описание обозначения точки на местности (при наличии)
	X	Y	X	Y			
1	2	3	4	5	6	7	8
1	498949.96	1306198.53	-	-	Аналитический	0.10	-
2	498885.92	1306220.85	-	-	Аналитический	0.10	-
3	498751.64	1306270.05	-	-	Аналитический	0.10	-
4	498684.36	1306293.88	-	-	Аналитический	0.10	-
5	498614.86	1306320.70	-	-	Аналитический	0.10	-
6	498579.37	1306336.94	-	-	Аналитический	0.10	-
7	498584.11	1306352.94	-	-	Аналитический	0.10	-
8	498583.63	1306387.70	-	-	Аналитический	0.10	-
9	498591.81	1306497.61	-	-	Аналитический	0.10	-
10	498594.70	1306576.78	-	-	Аналитический	0.10	-
11	498600.86	1306689.08	-	-	Аналитический	0.10	-
12	498607.94	1306832.20	-	-	Аналитический	0.10	-
13	498618.30	1306983.24	-	-	Аналитический	0.10	-
14	498624.90	1307095.63	-	-	Аналитический	0.10	-
15	498629.26	1307178.03	-	-	Аналитический	0.10	-
16	498635.05	1307290.32	-	-	Аналитический	0.10	-
17	498640.96	1307397.29	-	-	Аналитический	0.10	-
18	498630.34	1307397.96	-	-	Аналитический	2.50	-
19	498630.61	1307400.16	-	-	Картометрический	5.00	-
20	498630.59	1307400.16	-	-	Аналитический	0.10	-
21	498637.60	1307457.16	-	-	Аналитический	0.10	-
22	498663.19	1307532.31	-	-	Картометрический	5.00	-
23	498667.77	1307541.94	-	-	Картометрический	5.00	-
24	498682.83	1307541.12	-	-	Аналитический	0.10	-
25	498688.50	1307552.89	-	-	Аналитический	0.10	-
26	498709.76	1307594.67	-	-	Аналитический	0.10	-
27	498748.47	1307670.74	-	-	Аналитический	0.10	-
28	498753.11	1307679.86	-	-	Аналитический	0.10	-
29	498762.61	1307698.53	-	-	Аналитический	0.10	-
30	498771.87	1307719.65	-	-	Аналитический	0.10	-
31	498795.09	1307712.34	-	-	Аналитический	0.10	-
32	498817.07	1307705.42	-	-	Аналитический	0.10	-
33	498839.72	1307698.29	-	-	Аналитический	0.10	-
34	498863.13	1307690.92	-	-	Аналитический	0.10	-
35	498881.33	1307685.19	-	-	Аналитический	0.10	-
36	498911.69	1307677.79	-	-	Аналитический	0.10	-
37	498934.59	1307674.12	-	-	Аналитический	0.10	-
38	498928.75	1307634.56	-	-	Аналитический	0.10	-
39	498927.28	1307624.60	-	-	Аналитический	0.10	-
40	498919.88	1307574.47	-	-	Аналитический	0.10	-

1	2	3	4	5	6	7	8
41	498902.47	1307456.59	-	-	Аналитический	0.10	-
42	498853.31	1307461.76	-	-	Аналитический	0.10	-
43	498846.67	1307387.98	-	-	Аналитический	0.10	-
44	498996.63	1307374.36	-	-	Аналитический	0.10	-
1	498949.96	1306198.53	-	-	Аналитический	0.10	-
45	498683.08	1307622.59	-	-	Картометрический	5.00	-
46	498410.00	1308142.76	-	-	Картометрический	5.00	-
47	498452.44	1308266.00	-	-	Картометрический	5.00	-
48	498465.34	1308183.09	-	-	Картометрический	5.00	-
49	498566.81	1308153.51	-	-	Картометрический	5.00	-
50	498596.02	1308202.26	-	-	Картометрический	5.00	-
51	498640.10	1308203.58	-	-	Картометрический	5.00	-
52	498684.41	1308233.62	-	-	Картометрический	5.00	-
53	498708.65	1308299.31	-	-	Картометрический	5.00	-
54	498747.90	1308332.77	-	-	Картометрический	5.00	-
55	498804.87	1308475.61	-	-	Картометрический	5.00	-
56	498814.34	1308499.36	-	-	Картометрический	5.00	-
57	498817.07	1308506.21	-	-	Картометрический	5.00	-
58	498896.16	1308468.75	-	-	Картометрический	5.00	-
59	498901.11	1308480.56	-	-	Картометрический	5.00	-
60	498921.71	1308529.68	-	-	Картометрический	5.00	-
61	498954.26	1308516.03	-	-	Картометрический	5.00	-
62	499035.81	1308480.60	-	-	Картометрический	5.00	-
63	-	-	499049.29	1308508.53	Картометрический	5.00	-
64	499055.05	1308520.46	-	-	Картометрический	5.00	-
65	499058.41	1308529.27	-	-	Картометрический	5.00	-
66	-	-	499058.29	1308533.25	Картометрический	5.00	-
67	499057.94	1308545.18	-	-	Картометрический	5.00	-
68	499060.95	1308554.40	-	-	Картометрический	5.00	-
69	499068.22	1308572.76	-	-	Картометрический	5.00	-
70	499078.67	1308560.98	-	-	Аналитический	0.10	-
71	499112.87	1308543.19	-	-	Аналитический	0.10	-
72	499142.76	1308539.09	-	-	Картометрический	5.00	-
73	499143.49	1308533.57	-	-	Картометрический	5.00	-
74	499134.18	1308513.71	-	-	Картометрический	5.00	-
75	499129.11	1308511.09	-	-	Картометрический	5.00	-
76	499116.86	1308485.56	-	-	Картометрический	5.00	-
77	499117.75	1308480.03	-	-	Картометрический	5.00	-
78	499108.18	1308461.43	-	-	Картометрический	5.00	-
79	499101.04	1308454.92	-	-	Картометрический	5.00	-
80	499068.65	1308387.05	-	-	Картометрический	5.00	-
81	499051.60	1308353.73	-	-	Картометрический	5.00	-
82	498988.51	1308228.37	-	-	Картометрический	5.00	-
83	498900.31	1308046.62	-	-	Картометрический	5.00	-
84	498864.22	1307975.90	-	-	Картометрический	5.00	-
85	498860.35	1307974.11	-	-	Картометрический	5.00	-
86	498857.53	1307968.38	-	-	Картометрический	5.00	-
87	498859.04	1307964.63	-	-	Картометрический	5.00	-
88	498727.80	1307702.13	-	-	Картометрический	5.00	-
45	498683.08	1307622.59	-	-	Картометрический	5.00	-
89	-	-	498761.75	1307778.67	Аналитический	0.10	-

1	2	3	4	5	6	7	8
90	-	-	498827.47	1307909.05	Аналитический	0.10	-
91	-	-	498785.10	1307928.63	Аналитический	0.10	-
92	-	-	498751.90	1307852.90	Аналитический	0.10	-
93	-	-	498745.77	1307855.67	Аналитический	0.10	-
94	-	-	498724.53	1307814.78	Аналитический	0.10	-
95	-	-	498705.36	1307824.88	Аналитический	0.10	-
96	-	-	498725.91	1307864.62	Аналитический	0.10	-
97	-	-	498645.05	1307901.10	Аналитический	0.10	-
98	-	-	498650.79	1307924.42	Аналитический	0.10	-
99	-	-	498588.49	1307953.02	Аналитический	0.10	-
100	-	-	498615.21	1308009.79	Аналитический	0.10	-
101	-	-	498584.21	1308025.42	Аналитический	0.10	-
102	-	-	498535.49	1307948.64	Аналитический	0.10	-
103	-	-	498592.36	1307829.72	Аналитический	0.10	-
104	-	-	498629.45	1307763.58	Аналитический	0.10	-
105	-	-	498655.24	1307749.56	Аналитический	0.10	-
106	-	-	498688.83	1307811.54	Аналитический	0.10	-
89	-	-	498761.75	1307778.67	Аналитический	0.10	-
107	499648.95	1309637.45	-	-	Картометрический	5.00	-
108	499586.84	1309663.84	-	-	Картометрический	5.00	-
109	499548.50	1309680.37	-	-	Картометрический	5.00	-
110	499533.08	1309686.71	-	-	Картометрический	5.00	-
111	499388.86	1309749.76	-	-	Картометрический	5.00	-
112	499346.03	1309768.66	-	-	Картометрический	5.00	-
113	499285.56	1309794.97	-	-	Картометрический	5.00	-
114	499259.00	1309807.11	-	-	Картометрический	5.00	-
115	499240.09	1309815.95	-	-	Картометрический	5.00	-
116	499150.93	1309854.08	-	-	Картометрический	5.00	-
117	499119.23	1309867.96	-	-	Картометрический	5.00	-
118	499079.65	1309884.44	-	-	Картометрический	5.00	-
119	499088.06	1309904.14	-	-	Картометрический	5.00	-
120	499105.11	1309947.16	-	-	Картометрический	5.00	-
121	499104.87	1309947.19	-	-	Картометрический	5.00	-
122	499055.31	1309967.26	-	-	Аналитический	0.10	-
123	499044.58	1309939.43	-	-	Аналитический	0.10	-
124	499040.21	1309918.94	-	-	Аналитический	0.10	-
125	499037.06	1309905.46	-	-	Картометрический	5.00	-
126	499031.54	1309909.12	-	-	Картометрический	5.00	-
127	499029.76	1309912.91	-	-	Картометрический	5.00	-
128	499028.25	1309926.60	-	-	Картометрический	5.00	-
129	499029.44	1309946.34	-	-	Картометрический	5.00	-
130	499030.16	1310035.68	-	-	Картометрический	5.00	-
131	499031.86	1310128.85	-	-	Картометрический	5.00	-
132	499034.05	1310184.78	-	-	Картометрический	5.00	-
133	499367.46	1310098.67	-	-	Картометрический	5.00	-
134	499356.03	1310072.29	-	-	Аналитический	0.10	-
135	499340.26	1310036.14	-	-	Аналитический	0.10	-
136	499296.78	1309936.44	-	-	Аналитический	0.10	-
137	499402.38	1309892.55	-	-	Аналитический	0.10	-
138	499418.48	1309886.02	-	-	Аналитический	0.10	-
139	499424.49	1309883.40	-	-	Картометрический	5.00	-
140	499425.85	1309886.04	-	-	Картометрический	5.00	-

1	2	3	4	5	6	7	8
141	499451.47	1309945.78	-	-	Картометрический	5.00	-
142	499473.22	1309985.01	-	-	Картометрический	5.00	-
143	499479.26	1310001.09	-	-	Картометрический	5.00	-
144	499700.50	1309879.82	-	-	Картометрический	5.00	-
145	499698.05	1309875.36	-	-	Картометрический	5.00	-
146	499688.71	1309858.37	499694.80	1309869.44	Картометрический	5.00	-
147	-	-	499695.57	1309869.01	Аналитический	0.10	-
148	-	-	499705.60	1309863.44	Аналитический	0.10	-
149	-	-	499705.87	1309863.92	Аналитический	0.10	-
150	-	-	499712.96	1309859.94	Аналитический	0.10	-
151	499706.91	1309848.63	499713.64	1309859.57	Картометрический	5.00	-
152	499717.04	1309865.08	-	-	Картометрический	5.00	-
153	499719.44	1309868.99	-	-	Картометрический	5.00	-
154	499762.74	1309845.51	-	-	Картометрический	5.00	-
155	499757.28	1309836.30	-	-	Картометрический	5.00	-
156	499759.83	1309826.28	-	-	Картометрический	5.00	-
157	499757.27	1309819.87	-	-	Картометрический	5.00	-
158	499725.43	1309766.20	-	-	Картометрический	5.00	-
159	499708.86	1309735.43	-	-	Картометрический	5.00	-
160	499697.07	1309741.00	-	-	Аналитический	0.10	-
161	499646.40	1309768.89	-	-	Аналитический	0.10	-
162	499642.45	1309761.76	-	-	Аналитический	0.10	-
163	499621.72	1309723.71	-	-	Аналитический	0.10	-
164	499617.92	1309713.81	-	-	Аналитический	0.10	-
165	499670.02	1309685.75	-	-	Аналитический	0.10	-
166	499679.76	1309680.78	-	-	Картометрический	5.00	-
167	499663.73	1309645.41	-	-	Картометрический	5.00	-
168	499660.33	1309641.53	-	-	Картометрический	5.00	-
169	499657.01	1309640.13	-	-	Картометрический	5.00	-
107	499648.95	1309637.45	-	-	Картометрический	5.00	-
170	500196.55	1310533.65	-	-	Картометрический	5.00	-
171	500186.26	1310540.93	-	-	Аналитический	0.10	-
172	500182.49	1310543.53	-	-	Аналитический	0.10	-
173	500178.89	1310546.02	-	-	Аналитический	0.10	-
174	500148.82	1310566.98	-	-	Аналитический	0.10	-
175	500143.73	1310570.03	-	-	Аналитический	0.10	-
176	500144.82	1310572.71	-	-	Аналитический	0.10	-
177	500140.87	1310574.94	-	-	Картометрический	5.00	-
178	500093.19	1310601.88	-	-	Картометрический	5.00	-
179	500090.83	1310609.81	-	-	Картометрический	5.00	-
180	500077.54	1310617.93	-	-	Картометрический	5.00	-
181	500104.88	1310662.31	-	-	Картометрический	5.00	-
182	500118.68	1310685.14	-	-	Картометрический	5.00	-
183	500141.27	1310701.65	-	-	Картометрический	5.00	-
184	500214.75	1310615.23	-	-	Картометрический	5.00	-
185	500217.43	1310587.02	-	-	Картометрический	5.00	-
186	500215.07	1310568.03	-	-	Картометрический	5.00	-
187	500205.84	1310549.24	-	-	Картометрический	5.00	-
170	500196.55	1310533.65	-	-	Картометрический	5.00	-
3.Сведения о характерных точках части (частей) границы объекта							
Часть №							
-	-	-	-	-	-	-	-

Приложение № 8
к приказу министерства
архитектуры и градостроительства
Воронежской области
от 26.11.2024 № 45-01-04/560

«ГРАФИЧЕСКОЕ ОПИСАНИЕ

местоположения границ

Зона природных территорий и защитного озеленения
посёлка 1-го отделения совхоза «Масловский» – Р2/1

(наименование объекта, местоположение границ которого описано (далее - объект)

Раздел 1

Сведения об объекте		
№ п/п	Характеристики объекта	Описание характеристик
1	2	3
1	Местоположение объекта	Воронежская область, Новоусманский муниципальный район, Никольское сельское поселение, посёлок 1-го отделения совхоза «Масловский»
2	Площадь объекта ± величина погрешности определения площади ($P \pm \Delta P$)	-
3	Иные характеристики объекта	-

Раздел 2

Сведения о местоположении границ объекта					
1. Система координат: -					
2. Сведения о характерных точках границ объекта					
Обозначение характерных точек границ	Координаты, м		Метод определения координат характерной точки	Средняя квадратическая погрешность положения характерной точки (Mt), м	Описание обозначения точки на местности (при наличии)
	X	Y			
1	2	3	4	5	6
-	-	-	-	-	-
3. Сведения о характерных точках части (частей) границы объекта					
Обозначение характерных точек части границы	Координаты, м		Метод определения координат характерной точки	Средняя квадратическая погрешность положения характерной точки (Mt), м	Описание обозначения точки на местности (при наличии)
	X	Y			
1	2	3	4	5	6
Часть №					
-	-	-	-	-	-

Раздел 3

Сведения о местоположении измененных (уточненных) границ объекта							
1. Система координат: МСК - 36, зона 1							
2. Сведения о характерных точках границ объекта							
Обозначение характерных точек границ	Существующие координаты, м		Измененные (уточненные) координаты, м		Метод определения координат характерной точки	Средняя квадратическая погрешность положения характерной точки (Mt), м	Описание обозначения точки на местности (при наличии)
	X	Y	X	Y			
1	2	3	4	5	6	7	8
1	498750.17	1309250.16	-	-	Картометрический	5.00	-
2	498767.30	1309297.85	-	-	Аналитический	0.10	-
3	498771.67	1309311.13	-	-	Аналитический	0.10	-
4	498772.60	1309314.08	-	-	Аналитический	0.10	-
5	498811.93	1309424.52	-	-	Аналитический	0.10	-
6	498825.50	1309420.67	-	-	Аналитический	0.10	-
7	498835.18	1309449.70	-	-	Аналитический	0.10	-
8	498821.65	1309454.18	-	-	Аналитический	0.10	-
9	498836.20	1309511.52	-	-	Аналитический	0.10	-
10	498849.13	1309562.50	-	-	Аналитический	0.10	-
11	498870.78	1309555.70	-	-	Картометрический	5.00	-
12	498884.97	1309545.18	-	-	Аналитический	0.10	-
13	498866.71	1309499.23	-	-	Аналитический	0.10	-
14	498895.00	1309488.60	-	-	Аналитический	0.10	-
15	498885.30	1309442.24	498885.95	1309443.14	Картометрический	5.00	-
16	498878.16	1309426.77	498878.51	1309426.61	Картометрический	5.00	-
17	498866.94	1309402.22	498867.25	1309402.10	Картометрический	5.00	-
18	498856.25	1309378.68	498856.31	1309378.65	Картометрический	5.00	-
19	498844.45	1309354.45	498844.38	1309353.64	Картометрический	5.00	-
20	498832.46	1309330.21	498832.65	1309328.44	Картометрический	5.00	-
21	498794.60	1309336.40	498794.59	1309333.27	Картометрический	5.00	-
22	498790.98	1309321.54	498791.51	1309318.28	Картометрический	5.00	-
23	498824.36	1309310.40	498823.77	1309308.76	Картометрический	5.00	-
24	498820.75	1309300.26	-	-	Картометрический	5.00	-
25	498816.80	1309288.28	-	-	Картометрический	5.00	-
26	498814.80	1309282.22	-	-	Картометрический	5.00	-
27	498813.62	1309279.01	-	-	Картометрический	5.00	-
28	498812.83	1309277.25	-	-	Картометрический	5.00	-
29	498810.62	1309272.88	-	-	Картометрический	5.00	-
30	498808.82	1309269.98	-	-	Картометрический	5.00	-
31	498806.82	1309267.21	-	-	Картометрический	5.00	-
32	498804.63	1309264.58	-	-	Картометрический	5.00	-
33	498802.27	1309262.11	-	-	Картометрический	5.00	-
34	498800.44	1309260.44	-	-	Картометрический	5.00	-
35	498797.08	1309257.68	-	-	Картометрический	5.00	-
36	498794.27	1309255.74	-	-	Картометрический	5.00	-
37	498791.33	1309254.00	-	-	Картометрический	5.00	-
38	498785.00	1309251.00	-	-	Картометрический	5.00	-
39	498782.00	1309250.00	-	-	Картометрический	5.00	-
40	498779.00	1309249.00	-	-	Картометрический	5.00	-
41	498771.86	1309248.06	-	-	Картометрический	5.00	-

1	2	3	4	5	6	7	8
42	498768.45	1309247.86	-	-	Картометрический	5.00	-
43	498765.04	1309247.90	-	-	Картометрический	5.00	-
44	498758.25	1309248.67	-	-	Картометрический	5.00	-
45	498753.22	1309249.60	-	-	Картометрический	5.00	-
1	498750.17	1309250.16	-	-	Картометрический	5.00	-
46	500107.97	1310726.15	-	-	Аналитический	0.10	-
47	499958.20	1310872.08	-	-	Аналитический	0.10	-
48	499946.63	1310860.39	-	-	Аналитический	0.10	-
49	499744.60	1311060.37	-	-	Аналитический	0.10	-
50	499743.84	1311103.90	-	-	Аналитический	0.10	-
51	499658.55	1311192.10	-	-	Аналитический	0.10	-
52	499651.25	1311199.65	-	-	Аналитический	0.10	-
53	499617.15	1311234.91	-	-	Аналитический	0.10	-
54	499582.88	1311270.35	-	-	Аналитический	0.10	-
55	499548.45	1311305.95	-	-	Аналитический	0.10	-
56	499513.84	1311341.74	-	-	Аналитический	0.10	-
57	499479.06	1311377.71	-	-	Аналитический	0.10	-
58	499461.57	1311395.80	-	-	Аналитический	0.10	-
59	499444.06	1311413.90	-	-	Аналитический	0.10	-
60	499426.52	1311432.04	-	-	Аналитический	0.10	-
61	499408.93	1311450.23	-	-	Аналитический	0.10	-
62	499391.30	1311468.46	-	-	Аналитический	0.10	-
63	499373.63	1311486.74	-	-	Аналитический	0.10	-
64	499355.90	1311505.07	-	-	Аналитический	0.10	-
65	499338.13	1311523.44	-	-	Аналитический	0.10	-
66	499320.31	1311541.87	-	-	Аналитический	0.10	-
67	499302.44	1311560.35	-	-	Аналитический	0.10	-
68	499284.53	1311578.87	-	-	Аналитический	0.10	-
69	499266.56	1311597.45	-	-	Аналитический	0.10	-
70	499248.56	1311616.07	-	-	Аналитический	0.10	-
71	499230.50	1311634.74	-	-	Аналитический	0.10	-
72	499212.40	1311653.46	-	-	Аналитический	0.10	-
73	499194.25	1311672.23	-	-	Аналитический	0.10	-
74	499176.05	1311691.05	-	-	Аналитический	0.10	-
75	499157.79	1311709.93	-	-	Аналитический	0.10	-
76	499139.49	1311728.86	-	-	Аналитический	0.10	-
77	499121.14	1311747.84	-	-	Аналитический	0.10	-
78	499102.74	1311766.87	-	-	Аналитический	0.10	-
79	499084.28	1311785.95	-	-	Аналитический	0.10	-
80	499082.59	1311787.70	-	-	Аналитический	0.10	-
81	499043.36	1311789.06	-	-	Аналитический	0.10	-
82	499043.18	1311819.44	-	-	Аналитический	0.30	-
83	499042.61	1311913.08	-	-	Картометрический	5.00	-
84	499658.57	1311239.41	-	-	Картометрический	5.00	-
85	499881.75	1311004.71	-	-	Картометрический	5.00	-
86	500097.84	1310777.99	-	-	Картометрический	5.00	-
87	500121.81	1310735.82	-	-	Картометрический	5.00	-
88	500121.66	1310735.73	-	-	Аналитический	0.10	-
46	500107.97	1310726.15	-	-	Аналитический	0.10	-

3. Сведения о характерных точках части (частей) границы объекта

Часть №

-	-	-	-	-	-	-	-
---	---	---	---	---	---	---	---

».

Приложение № 9
к приказу министерства
архитектуры и градостроительства
Воронежской области
от 26.11.2024 № 45-01-04/560

«ГРАФИЧЕСКОЕ ОПИСАНИЕ

местоположения границ

Общественно-деловая зона посёлка 2-го отделения совхоза «Масловский» – ОД/2

(наименование объекта, местоположение границ которого описано (далее - объект)

Раздел I

Сведения об объекте		
№ п/п	Характеристики объекта	Описание характеристик
1	2	3
1	Местоположение объекта	Воронежская область, Новоусманский муниципальный район, Никольское сельское поселение, посёлок 2-го отделения совхоза «Масловский»
2	Площадь объекта ± величина погрешности определения площади ($P \pm \Delta P$)	-
3	Иные характеристики объекта	-

Раздел 2

Сведения о местоположении границ объекта					
1. Система координат: -					
2. Сведения о характерных точках границ объекта					
Обозначение характерных точек границ	Координаты, м		Метод определения координат характерной точки	Средняя квадратическая погрешность положения характерной точки (Mt), м	Описание обозначения точки на местности (при наличии)
	X	Y			
1	2	3	4	5	6
-	-	-	-	-	-
3. Сведения о характерных точках части (частей) границы объекта					
Обозначение характерных точек части границы	Координаты, м		Метод определения координат характерной точки	Средняя квадратическая погрешность положения характерной точки (Mt), м	Описание обозначения точки на местности (при наличии)
	X	Y			
1	2	3	4	5	6
Часть №					
-	-	-	-	-	-

Раздел 3

Сведения о местоположении измененных (уточненных) границ объекта							
1. Система координат: МСК - 36, зона 1							
2. Сведения о характерных точках границ объекта							
Обозначение характерных точек границ	Существующие координаты, м		Измененные (уточненные) координаты, м		Метод определения координат характерной точки	Средняя квадратическая погрешность положения характерной точки (Mt), м	Описание обозначения точки на местности (при наличии)
	X	Y	X	Y			
1	2	3	4	5	6	7	8
1	495288.52	1316486.17	-	-	Картометрический	5.00	-
2	495264.54	1316486.48	-	-	Аналитический	0.10	-
3	495264.87	1316459.25	-	-	Аналитический	0.10	-
4	495241.67	1316458.19	-	-	Аналитический	0.10	-
5	495232.12	1316458.20	-	-	Картометрический	5.00	-
6	495232.18	1316463.41	-	-	Картометрический	5.00	-
7	495232.46	1316470.33	-	-	Картометрический	5.00	-
8	495236.48	1316483.85	-	-	Картометрический	5.00	-
9	495259.48	1316486.12	-	-	Картометрический	5.00	-
10	495257.97	1316524.87	-	-	Картометрический	5.00	-
11	495261.16	1316539.30	-	-	Картометрический	5.00	-
12	-	-	495262.06	1316540.97	Картометрический	5.00	-
13	-	-	495262.06	1316540.98	Аналитический	0.10	-
14	-	-	495262.74	1316542.24	Аналитический	0.10	-
15	495265.98	1316548.25	-	-	Картометрический	5.00	-
16	495269.92	1316552.55	-	-	Картометрический	5.00	-
17	495274.54	1316555.83	-	-	Картометрический	5.00	-
18	495279.25	1316556.59	-	-	Картометрический	5.00	-
19	495283.15	1316556.78	-	-	Картометрический	5.00	-
20	495289.44	1316556.74	-	-	Картометрический	5.00	-
1	495288.52	1316486.17	-	-	Картометрический	5.00	-
3. Сведения о характерных точках части (частей) границы объекта							
Часть №							
-	-	-	-	-	-	-	-

».

Приложение № 10
к приказу министерства
архитектуры и градостроительства
Воронежской области
от 26.11.2024 № 45-01-04/560

«ГРАФИЧЕСКОЕ ОПИСАНИЕ

местоположения границ

Зона улиц, дорог, инженерной и транспортной инфраструктуры
посёлка 2-го отделения совхоза «Масловский» – ИТ1/2

(наименование объекта, местоположение границ которого описано (далее - объект)

Раздел 1

Сведения об объекте		
№ п/п	Характеристики объекта	Описание характеристик
1	2	3
1	Местоположение объекта	Воронежская область, Новоусманский муниципальный район, Никольское сельское поселение, посёлок 2-го отделения совхоза «Масловский»
2	Площадь объекта ± величина погрешности определения площади ($P \pm \Delta P$)	-
3	Иные характеристики объекта	-

Раздел 2

Сведения о местоположении границ объекта					
1. Система координат: -					
2. Сведения о характерных точках границ объекта					
Обозначение характерных точек границ	Координаты, м		Метод определения координат характерной точки	Средняя квадратическая погрешность положения характерной точки (Mt), м	Описание обозначения точки на местности (при наличии)
	X	Y			
1	2	3	4	5	6
-	-	-	-	-	-
3. Сведения о характерных точках части (частей) границы объекта					
Обозначение характерных точек части границы	Координаты, м		Метод определения координат характерной точки	Средняя квадратическая погрешность положения характерной точки (Mt), м	Описание обозначения точки на местности (при наличии)
	X	Y			
1	2	3	4	5	6
Часть №					
-	-	-	-	-	-

Раздел 3

Сведения о местоположении измененных (уточненных) границ объекта							
1. Система координат: МСК - 36, зона 1							
2. Сведения о характерных точках границ объекта							
Обозначение характерных точек границ	Существующие координаты, м		Измененные (уточненные) координаты, м		Метод определения координат характерной точки	Средняя квадратическая погрешность положения характерной точки (M _t), м	Описание обозначения точки на местности (при наличии)
	X	Y	X	Y			
1	2	3	4	5	6	7	8
1	496032.80	1316547.54	-	-	Аналитический	0.50	-
2	496019.30	1316551.23	-	-	Картометрический	5.00	-
3	495954.13	1316550.10	-	-	Картометрический	5.00	-
4	495898.22	1316550.99	-	-	Картометрический	5.00	-
5	495886.46	1316551.26	-	-	Картометрический	5.00	-
6	495881.17	1316545.52	-	-	Картометрический	5.00	-
7	495880.89	1316540.53	-	-	Картометрический	5.00	-
8	495870.37	1316540.53	-	-	Картометрический	5.00	-
9	495868.64	1316546.52	-	-	Картометрический	5.00	-
10	495865.35	1316551.19	-	-	Картометрический	5.00	-
11	495703.32	1316553.16	-	-	Картометрический	5.00	-
12	495573.54	1316554.55	-	-	Картометрический	5.00	-
13	495468.49	1316554.90	-	-	Картометрический	5.00	-
14	495449.17	1316554.24	-	-	Картометрический	5.00	-
15	495425.51	1316556.23	-	-	Картометрический	5.00	-
16	495347.65	1316556.33	-	-	Картометрический	5.00	-
17	495289.44	1316556.74	-	-	Картометрический	5.00	-
18	495283.15	1316556.78	-	-	Картометрический	5.00	-
19	495279.25	1316556.59	-	-	Картометрический	5.00	-
20	495274.54	1316555.83	-	-	Картометрический	5.00	-
21	495269.92	1316552.55	-	-	Картометрический	5.00	-
22	495265.98	1316548.25	-	-	Картометрический	5.00	-
23	-	-	495262.74	1316542.24	Аналитический	0.10	-
24	-	-	495262.06	1316540.98	Аналитический	0.10	-
25	-	-	495262.06	1316540.97	Картометрический	5.00	-
26	495261.16	1316539.30	-	-	Картометрический	5.00	-
27	495257.97	1316524.87	-	-	Картометрический	5.00	-
28	495259.48	1316486.12	-	-	Картометрический	5.00	-
29	495236.48	1316483.85	-	-	Картометрический	5.00	-
30	495232.46	1316470.33	-	-	Картометрический	5.00	-
31	495232.18	1316463.41	-	-	Картометрический	5.00	-
32	495223.29	1316463.46	-	-	Картометрический	5.00	-
33	495223.52	1316469.45	-	-	Картометрический	5.00	-
34	495222.84	1316472.29	-	-	Картометрический	5.00	-
35	495219.18	1316472.99	-	-	Картометрический	5.00	-
36	495211.99	1316470.07	-	-	Картометрический	5.00	-
37	495208.48	1316478.11	-	-	Картометрический	5.00	-
38	495225.76	1316489.38	-	-	Картометрический	5.00	-

1	2	3	4	5	6	7	8
39	495234.26	1316497.63	-	-	Картометрический	5.00	-
40	495236.77	1316509.46	-	-	Картометрический	5.00	-
41	495245.74	1316525.55	-	-	Картометрический	5.00	-
42	495248.63	1316543.47	-	-	Картометрический	5.00	-
43	495245.82	1316550.58	-	-	Картометрический	5.00	-
44	495240.50	1316553.73	-	-	Картометрический	5.00	-
45	495249.93	1316564.52	-	-	Картометрический	5.00	-
46	495277.05	1316564.41	-	-	Картометрический	5.00	-
47	495284.15	1316564.68	-	-	Картометрический	5.00	-
48	495351.13	1316563.79	-	-	Картометрический	5.00	-
49	495427.46	1316563.76	-	-	Картометрический	5.00	-
50	495433.11	1316566.19	-	-	Картометрический	5.00	-
51	495435.72	1316571.04	-	-	Картометрический	5.00	-
52	495435.59	1316575.56	-	-	Картометрический	5.00	-
53	495443.12	1316574.86	-	-	Картометрический	5.00	-
54	495444.52	1316569.30	-	-	Картометрический	5.00	-
55	495449.54	1316564.03	-	-	Картометрический	5.00	-
56	495466.64	1316563.61	-	-	Картометрический	5.00	-
57	495572.18	1316563.01	-	-	Картометрический	5.00	-
58	495703.77	1316563.28	-	-	Картометрический	5.00	-
59	495777.50	1316562.66	-	-	Картометрический	5.00	-
60	495846.27	1316563.05	-	-	Картометрический	5.00	-
61	495896.69	1316563.94	-	-	Картометрический	5.00	-
62	495953.30	1316562.61	-	-	Картометрический	5.00	-
63	496017.47	1316564.07	-	-	Картометрический	5.00	-
64	496032.70	1316568.54	-	-	Аналитический	0.50	-
1	496032.80	1316547.54	-	-	Аналитический	0.50	-
3. Сведения о характерных точках части (частей) границы объекта							
Часть №							
-	-	-	-	-	-	-	-

».

Приложение № 11
к приказу министерства
архитектуры и градостроительства
Воронежской области
от 26.11.2024 № 45-01-04/560

«ГРАФИЧЕСКОЕ ОПИСАНИЕ

местоположения границ

Зона улиц, дорог, инженерной и транспортной инфраструктуры
посёлка совхоза «Воронежский» – ИТ1/4

(наименование объекта, местоположение границ которого описано (далее - объект)

Раздел 1

Сведения об объекте		
№ п/п	Характеристики объекта	Описание характеристик
1	2	3
1	Местоположение объекта	Воронежская область, Новоусманский муниципальный район, Никольское сельское поселение, посёлок совхоза «Воронежский»
2	Площадь объекта ± величина погрешности определения площади ($P \pm \Delta P$)	-
3	Иные характеристики объекта	-

Раздел 2

Сведения о местоположении границ объекта					
1. Система координат: -					
2. Сведения о характерных точках границ объекта					
Обозначение характерных точек границ	Координаты, м		Метод определения координат характерной точки	Средняя квадратическая погрешность положения характерной точки (Mt), м	Описание обозначения точки на местности (при наличии)
	X	Y			
1	2	3	4	5	6
-	-	-	-	-	-
3. Сведения о характерных точках части (частей) границы объекта					
Обозначение характерных точек части границы	Координаты, м		Метод определения координат характерной точки	Средняя квадратическая погрешность положения характерной точки (Mt), м	Описание обозначения точки на местности (при наличии)
	X	Y			
1	2	3	4	5	6
Часть №					
-	-	-	-	-	-

Раздел 3

Сведения о местоположении измененных (уточненных) границ объекта							
1. Система координат: МСК - 36, зона 1							
2. Сведения о характерных точках границ объекта							
Обозначение характерных точек границ	Существующие координаты, м		Измененные (уточненные) координаты, м		Метод определения координат характерной точки	Средняя квадратическая погрешность положения характерной точки (Mt), м	Описание обозначения точки на местности (при наличии)
	X	Y	X	Y			
1	2	3	4	5	6	7	8
1	-	-	496141.47	1307082.85	Картометрический	5.00	-
2	-	-	496107.69	1307083.06	Картометрический	5.00	-
3	-	-	496107.69	1307125.11	Картометрический	5.00	-
4	-	-	496113.51	1307124.86	Картометрический	5.00	-
5	-	-	496141.16	1307113.42	Картометрический	5.00	-
1	-	-	496141.47	1307082.85	Картометрический	5.00	-
6	496030.20	1307156.17	-	-	Аналитический	0.10	-
7	495955.15	1307183.88	-	-	Аналитический	0.10	-
8	495889.95	1307136.07	-	-	Аналитический	0.10	-
9	495873.48	1307142.93	-	-	Аналитический	0.10	-
10	495919.33	1307258.99	-	-	Аналитический	0.10	-
11	495918.94	1307266.53	-	-	Аналитический	0.30	-
12	495954.82	1307250.72	-	-	Аналитический	0.30	-
13	495954.80	1307255.09	-	-	Аналитический	0.30	-
14	496076.75	1307210.04	-	-	Аналитический	0.30	-
15	496072.14	1307204.69	-	-	Аналитический	0.30	-
6	496030.20	1307156.17	-	-	Аналитический	0.10	-
3. Сведения о характерных точках части (частей) границы объекта							
Часть №							
-	-	-	-	-	-	-	-

».

Приложение № 12
к приказу министерства
архитектуры и градостроительства
Воронежской области
от 26.11.2024 № 45-01-04/560

«ГРАФИЧЕСКОЕ ОПИСАНИЕ

местоположения границ

Зона сельскохозяйственного использования в границах населенного пункта
посёлка совхоза «Воронежский» – СХ1/4

(наименование объекта, местоположение границ которого описано (далее - объект)

Раздел 1

Сведения об объекте		
№ п/п	Характеристики объекта	Описание характеристик
1	2	3
1	Местоположение объекта	Воронежская область, Новоусманский муниципальный район, Никольское сельское поселение, посёлок совхоза «Воронежский»
2	Площадь объекта ± величина погрешности определения площади ($P \pm \Delta P$)	-
3	Иные характеристики объекта	-

Раздел 2

Сведения о местоположении границ объекта					
1. Система координат: -					
2. Сведения о характерных точках границ объекта					
Обозначение характерных точек границ	Координаты, м		Метод определения координат характерной точки	Средняя квадратическая погрешность положения характерной точки (Mt), м	Описание обозначения точки на местности (при наличии)
	X	Y			
1	2	3	4	5	6
-	-	-	-	-	-
3. Сведения о характерных точках части (частей) границы объекта					
Обозначение характерных точек части границы	Координаты, м		Метод определения координат характерной точки	Средняя квадратическая погрешность положения характерной точки (Mt), м	Описание обозначения точки на местности (при наличии)
	X	Y			
1	2	3	4	5	6
Часть №					
-	-	-	-	-	-

Раздел 3

Сведения о местоположении измененных (уточненных) границ объекта

1. Система координат: МСК - 36, зона 1

2. Сведения о характерных точках границ объекта

Обозначение характерных точек границ	Существующие координаты, м		Измененные (уточненные) координаты, м		Метод определения координат характерной точки	Средняя квадратическая погрешность положения характерной точки (M _t), м	Описание обозначения точки на местности (при наличии)
	X	Y	X	Y			
1	2	3	4	5	6	7	8
1	497074.79	1305441.15	-	-	Картометрический	5.00	-
2	497006.44	1305441.43	-	-	Аналитический	0.50	-
3	497003.04	1305441.44	-	-	Аналитический	0.50	-
4	496943.06	1305441.71	-	-	Аналитический	0.50	-
5	496941.06	1305441.71	-	-	Аналитический	0.50	-
6	496878.17	1305441.18	-	-	Аналитический	0.50	-
7	496876.45	1305443.31	-	-	Картометрический	5.00	-
8	496869.64	1305456.76	-	-	Картометрический	5.00	-
9	496896.19	1305474.94	-	-	Аналитический	0.10	-
10	496913.23	1305483.42	-	-	Аналитический	0.10	-
11	496944.19	1305534.09	-	-	Картометрический	5.00	-
12	496980.66	1305618.44	-	-	Картометрический	5.00	-
13	496999.66	1305694.26	-	-	Картометрический	5.00	-
14	497049.78	1305752.20	-	-	Картометрический	5.00	-
15	497036.61	1305779.18	-	-	Картометрический	5.00	-
16	497015.91	1305935.73	-	-	Аналитический	0.10	-
17	497053.01	1305990.59	-	-	Картометрический	5.00	-
18	497046.46	1306020.48	-	-	Картометрический	5.00	-
19	497034.15	1306047.32	-	-	Картометрический	5.00	-
20	497021.64	1306074.59	-	-	Аналитический	0.10	-
21	497015.46	1306088.24	-	-	Аналитический	0.10	-
22	497009.31	1306101.80	-	-	Аналитический	0.10	-
23	496997.27	1306129.20	-	-	Картометрический	5.00	-
24	496999.49	1306244.14	-	-	Аналитический	0.10	-
25	496986.99	1306271.43	-	-	Аналитический	0.10	-
26	497004.13	1306333.15	-	-	Аналитический	0.10	-
27	496988.25	1306369.86	-	-	Аналитический	0.10	-
28	496997.25	1306417.72	-	-	Аналитический	0.10	-
29	497018.09	1306426.95	-	-	Аналитический	0.10	-
30	496994.24	1306482.01	-	-	Аналитический	0.10	-
31	496970.32	1306537.22	-	-	Аналитический	0.10	-
32	496984.85	1306543.33	-	-	Аналитический	0.10	-
33	497007.85	1306553.14	-	-	Аналитический	0.10	-
34	496984.98	1306608.66	-	-	Аналитический	0.10	-
35	496998.24	1306706.62	-	-	Картометрический	5.00	-
36	497092.95	1306758.08	-	-	Картометрический	5.00	-
37	497161.02	1306806.95	-	-	Аналитический	0.10	-
38	497158.76	1306770.51	-	-	Картометрический	5.00	-

1	2	3	4	5	6	7	8
39	497084.74	1305626.48	-	-	Картометрический	5.00	-
1	497074.79	1305441.15	-	-	Картометрический	5.00	-
40	496432.49	1306464.96	-	-	Картометрический	5.00	-
41	496414.11	1306455.06	-	-	Картометрический	5.00	-
42	496405.40	1306451.47	-	-	Картометрический	5.00	-
43	496301.24	1306396.55	-	-	Картометрический	5.00	-
44	496285.02	1306391.22	-	-	Картометрический	5.00	-
45	496276.90	1306408.82	-	-	Картометрический	5.00	-
46	496271.82	1306422.63	-	-	Аналитический	0.10	-
47	496253.33	1306476.22	-	-	Аналитический	0.10	-
48	496256.32	1306477.27	-	-	Аналитический	0.10	-
49	496254.84	1306515.29	-	-	Аналитический	0.10	-
50	496382.16	1306552.85	-	-	Аналитический	0.10	-
51	496390.57	1306530.37	-	-	Аналитический	0.10	-
52	496387.75	1306529.34	-	-	Аналитический	0.10	-
53	496390.63	1306520.96	-	-	Аналитический	0.10	-
54	496393.46	1306521.96	-	-	Аналитический	0.10	-
55	496403.29	1306507.01	-	-	Аналитический	0.10	-
56	496405.55	1306507.23	-	-	Аналитический	0.10	-
57	496418.95	1306487.18	-	-	Аналитический	0.10	-
58	496422.83	1306478.77	-	-	Картометрический	5.00	-
40	496432.49	1306464.96	-	-	Картометрический	5.00	-
59	495615.06	1305480.09	-	-	Аналитический	2.50	-
60	495435.73	1305516.64	-	-	Картометрический	5.00	-
61	495435.12	1305545.72	-	-	Аналитический	0.10	-
62	495435.12	1305581.05	-	-	Аналитический	0.10	-
63	495435.12	1305616.29	-	-	Аналитический	0.10	-
64	495435.12	1305651.59	-	-	Аналитический	0.10	-
65	495435.12	1305686.88	-	-	Аналитический	0.10	-
66	495435.12	1305722.17	-	-	Аналитический	0.10	-
67	495435.12	1305757.44	-	-	Аналитический	0.10	-
68	495435.12	1305792.71	-	-	Аналитический	0.10	-
69	495435.12	1305795.82	-	-	Аналитический	0.10	-
70	495439.18	1305828.24	-	-	Аналитический	0.10	-
71	495429.13	1305832.72	-	-	Аналитический	0.10	-
72	495435.30	1305862.94	-	-	Аналитический	0.10	-
73	495441.48	1305898.22	-	-	Аналитический	0.10	-
74	495447.97	1305935.28	-	-	Аналитический	0.10	-
75	495454.70	1305973.69	-	-	Аналитический	0.10	-
76	495461.91	1306014.85	-	-	Аналитический	0.10	-
77	495466.02	1306042.55	-	-	Аналитический	0.10	-
78	495546.05	1306033.81	-	-	Аналитический	0.10	-
79	495589.79	1306029.03	-	-	Аналитический	0.10	-
80	495611.88	1306025.70	-	-	Картометрический	5.00	-
81	495611.89	1306012.31	-	-	Аналитический	0.10	-
82	495611.94	1305850.62	-	-	Аналитический	0.10	-
83	495612.90	1305559.64	-	-	Аналитический	2.50	-
84	495612.94	1305548.27	-	-	Аналитический	2.50	-
59	495615.06	1305480.09	-	-	Аналитический	2.50	-
85	496230.94	1307058.54	-	-	Картометрический	5.00	-

1	2	3	4	5	6	7	8
86	496159.81	1307049.82	-	-	Картометрический	5.00	-
87	496141.82	1307047.62	-	-	Картометрический	5.00	-
88	496134.90	1307046.77	-	-	Картометрический	5.00	-
89	496130.25	1307046.56	-	-	Картометрический	5.00	-
90	496107.69	1307044.85	-	-	Картометрический	5.00	-
91	496107.69	1307083.06	-	-	Картометрический	5.00	-
92	496113.51	1307124.86	496141.47	1307082.85	Картометрический	5.00	-
93	496141.16	1307113.42	-	-	Картометрический	5.00	-
94	496151.20	1307170.70	-	-	Аналитический	0.30	-
95	496155.66	1307169.67	-	-	Аналитический	0.30	-
96	496159.88	1307170.21	-	-	Аналитический	0.30	-
97	496179.59	1307162.75	-	-	Аналитический	0.30	-
98	496193.34	1307160.76	-	-	Аналитический	0.30	-
99	496241.11	1307145.19	-	-	Картометрический	5.00	-
100	496237.83	1307130.63	-	-	Картометрический	5.00	-
85	496230.94	1307058.54	-	-	Картометрический	5.00	-
101	494797.35	1305617.77	-	-	Аналитический	0.10	-
102	494706.71	1305599.45	-	-	Аналитический	0.10	-
103	494681.23	1305666.87	-	-	Аналитический	0.30	-
104	494676.95	1305754.54	-	-	Аналитический	0.30	-
105	494712.08	1305817.14	-	-	Аналитический	0.30	-
106	494780.67	1305871.32	-	-	Аналитический	0.30	-
107	494798.44	1305903.80	-	-	Аналитический	0.30	-
108	494820.67	1306035.98	-	-	Аналитический	0.30	-
109	494823.89	1306136.81	-	-	Аналитический	0.30	-
110	494943.65	1306155.29	-	-	Аналитический	0.30	-
111	494976.21	1306219.96	-	-	Аналитический	0.30	-
112	495005.64	1306268.46	-	-	Аналитический	0.30	-
113	495025.47	1306313.03	-	-	Аналитический	0.30	-
114	495029.78	1306330.35	-	-	Аналитический	0.30	-
115	495034.25	1306392.15	-	-	Аналитический	0.30	-
116	495035.17	1306470.89	-	-	Аналитический	0.30	-
117	495039.29	1306485.52	-	-	Аналитический	0.30	-
118	495042.03	1306582.23	-	-	Аналитический	0.30	-
119	494826.82	1306592.61	-	-	Аналитический	0.30	-
120	494828.08	1307372.85	-	-	Картометрический	5.00	-
121	494828.13	1307406.66	-	-	Аналитический	0.30	-
122	494928.03	1307413.05	-	-	Аналитический	0.30	-
123	495028.96	1307419.50	-	-	Аналитический	0.30	-
124	495116.00	1307425.07	-	-	Аналитический	0.30	-
125	495255.66	1307430.75	-	-	Аналитический	0.30	-
126	495366.83	1307428.71	-	-	Аналитический	0.30	-
127	495448.37	1307421.51	-	-	Аналитический	0.30	-
128	495514.01	1307409.33	-	-	Аналитический	0.30	-
129	495507.13	1307358.00	-	-	Аналитический	0.10	-
130	495501.37	1307328.55	-	-	Аналитический	0.10	-
131	495495.44	1307298.81	-	-	Аналитический	0.10	-
132	495508.36	1307297.11	-	-	Аналитический	0.10	-
133	495500.27	1307262.97	-	-	Аналитический	0.10	-
134	495491.25	1307224.89	-	-	Аналитический	0.10	-
135	495462.58	1307125.00	-	-	Аналитический	0.10	-
136	495415.88	1307123.00	-	-	Аналитический	0.10	-

1	2	3	4	5	6	7	8
137	495412.94	1307104.27	-	-	Аналитический	0.10	-
138	495387.28	1307108.40	-	-	Аналитический	0.10	-
139	495357.52	1307112.59	-	-	Аналитический	0.10	-
140	495351.64	1307068.75	-	-	Аналитический	0.10	-
141	495349.67	1307065.94	-	-	Аналитический	0.10	-
142	495341.61	1307048.57	-	-	Аналитический	0.10	-
143	495334.49	1307033.75	-	-	Аналитический	0.10	-
144	495393.43	1307004.58	-	-	Аналитический	0.10	-
145	495397.62	1307002.79	-	-	Аналитический	0.10	-
146	495406.11	1307001.96	-	-	Аналитический	0.10	-
147	495399.49	1306988.00	-	-	Аналитический	0.10	-
148	495393.56	1306974.65	-	-	Аналитический	0.10	-
149	495387.62	1306961.54	-	-	Аналитический	0.10	-
150	495383.67	1306952.90	-	-	Аналитический	0.10	-
151	495382.08	1306948.32	-	-	Аналитический	0.10	-
152	495375.84	1306935.59	-	-	Аналитический	0.10	-
153	495370.21	1306922.52	-	-	Аналитический	0.10	-
154	495364.27	1306909.44	-	-	Аналитический	0.10	-
155	495358.19	1306895.92	-	-	Аналитический	0.10	-
156	495352.47	1306882.53	-	-	Аналитический	0.10	-
157	495346.41	1306869.19	-	-	Аналитический	0.10	-
158	495341.13	1306855.79	-	-	Аналитический	0.10	-
159	495333.90	1306839.30	-	-	Аналитический	0.10	-
160	495331.90	1306836.46	-	-	Аналитический	0.10	-
161	495324.17	1306819.07	-	-	Аналитический	0.10	-
162	495318.69	1306806.96	-	-	Аналитический	0.10	-
163	495312.83	1306794.11	-	-	Аналитический	0.10	-
164	495308.31	1306784.08	-	-	Аналитический	0.10	-
165	495307.02	1306780.95	-	-	Аналитический	0.10	-
166	495301.64	1306767.64	-	-	Аналитический	0.10	-
167	495295.11	1306752.23	-	-	Аналитический	0.10	-
168	495296.11	1306749.80	-	-	Аналитический	0.10	-
169	495297.92	1306748.04	-	-	Аналитический	0.10	-
170	495297.91	1306722.91	-	-	Аналитический	0.10	-
171	495288.46	1306704.89	-	-	Аналитический	0.10	-
172	495297.73	1306701.06	-	-	Аналитический	0.10	-
173	495277.67	1306661.04	-	-	Аналитический	0.10	-
174	495296.79	1306653.08	-	-	Аналитический	0.10	-
175	495262.99	1306586.23	-	-	Аналитический	0.10	-
176	495207.23	1306608.78	-	-	Аналитический	0.10	-
177	495197.11	1306585.92	-	-	Аналитический	0.10	-
178	495192.25	1306577.19	-	-	Аналитический	0.10	-
179	495185.08	1306575.61	-	-	Аналитический	0.10	-
180	495181.87	1306573.34	-	-	Аналитический	0.10	-
181	495174.03	1306557.40	-	-	Аналитический	0.10	-
182	495157.16	1306503.68	-	-	Аналитический	0.10	-
183	495144.97	1306476.37	-	-	Аналитический	0.10	-
184	495112.64	1306423.67	-	-	Аналитический	0.10	-
185	495099.63	1306396.14	-	-	Аналитический	0.10	-
186	495087.10	1306369.16	-	-	Аналитический	0.10	-
187	495074.64	1306341.63	-	-	Аналитический	0.10	-
188	495073.27	1306306.98	-	-	Аналитический	0.10	-
189	495061.51	1306276.64	-	-	Аналитический	0.10	-

1	2	3	4	5	6	7	8
190	495014.42	1306185.68	-	-	Аналитический	0.10	-
191	494985.47	1306131.15	-	-	Картометрический	5.00	-
192	494936.35	1306058.02	-	-	Картометрический	5.00	-
193	494805.99	1305687.96	-	-	Картометрический	5.00	-
101	494797.35	1305617.77	-	-	Аналитический	0.10	-
194	495132.25	1306764.45	-	-	Картометрический	5.00	-
195	495171.79	1306893.75	-	-	Аналитический	0.10	-
196	495193.45	1306990.90	-	-	Аналитический	0.10	-
197	495197.91	1307010.90	-	-	Аналитический	0.10	-
198	495218.64	1307130.14	-	-	Аналитический	0.10	-
199	495228.87	1307128.48	-	-	Аналитический	0.10	-
200	495230.63	1307138.61	-	-	Аналитический	0.10	-
201	495220.42	1307140.39	-	-	Аналитический	0.10	-
202	495225.12	1307167.42	-	-	Аналитический	0.10	-
203	495246.37	1307174.71	-	-	Аналитический	0.10	-
204	495250.04	1307174.20	-	-	Аналитический	0.10	-
205	495350.96	1307196.88	-	-	Аналитический	0.10	-
206	495378.57	1307390.84	-	-	Аналитический	0.10	-
207	495323.46	1307398.12	-	-	Аналитический	0.10	-
208	495263.32	1307395.62	-	-	Аналитический	0.10	-
209	495231.30	1307394.29	-	-	Аналитический	0.10	-
210	495181.34	1307392.22	-	-	Аналитический	0.10	-
211	495139.74	1307390.49	-	-	Аналитический	0.10	-
212	495138.88	1307384.77	-	-	Аналитический	0.10	-
213	495129.75	1307366.00	-	-	Аналитический	0.10	-
214	495123.00	1307290.57	-	-	Аналитический	0.10	-
215	495114.28	1307193.05	-	-	Аналитический	0.10	-
216	495114.44	1307192.94	-	-	Аналитический	0.10	-
217	495125.60	1307185.08	-	-	Картометрический	5.00	-
218	495095.47	1307005.83	-	-	Картометрический	5.00	-
219	495079.05	1306907.88	-	-	Картометрический	5.00	-
220	495081.94	1306772.87	-	-	Картометрический	5.00	-
194	495132.25	1306764.45	-	-	Картометрический	5.00	-
3. Сведения о характерных точках части (частей) границы объекта							
Часть №							
-	-	-	-	-	-	-	-

».

Приложение № 13
к приказу министерства
архитектуры и градостроительства
Воронежской области
от 26.11.2024 № 45-01-04/560

«ГРАФИЧЕСКОЕ ОПИСАНИЕ

местоположения границ

Производственная зона за границами населенных пунктов – П1

(наименование объекта, местоположение границ которого описано (далее - объект)

Раздел 1

Сведения об объекте		
№ п/п	Характеристики объекта	Описание характеристик
1	2	3
1	Местоположение объекта	Воронежская область, Новоусманский муниципальный район, Никольское сельское поселение
2	Площадь объекта ± величина погрешности определения площади ($P \pm \Delta P$)	-
3	Иные характеристики объекта	-

Раздел 2

Сведения о местоположении границ объекта					
1. Система координат: -					
2. Сведения о характерных точках границ объекта					
Обозначение характерных точек границ	Координаты, м		Метод определения координат характерной точки	Средняя квадратическая погрешность положения характерной точки (Mt), м	Описание обозначения точки на местности (при наличии)
	X	Y			
1	2	3	4	5	6
-	-	-	-	-	-
3. Сведения о характерных точках части (частей) границы объекта					
Обозначение характерных точек части границы	Координаты, м		Метод определения координат характерной точки	Средняя квадратическая погрешность положения характерной точки (Mt), м	Описание обозначения точки на местности (при наличии)
	X	Y			
1	2	3	4	5	6
Часть №					
-	-	-	-	-	-

Раздел 3

Сведения о местоположении измененных (уточненных) границ объекта

1. Система координат: МСК - 36, зона 1

2. Сведения о характерных точках границ объекта

Обозначение характерных точек границ	Существующие координаты, м		Измененные (уточненные) координаты, м		Метод определения координат характерной точки	Средняя квадратическая погрешность положения характерной точки (M _t), м	Описание обозначения точки на местности (при наличии)
	X	Y	X	Y			
1	2	3	4	5	6	7	8
1	500500.76	1304753.88	-	-	Аналитический	0.50	-
2	500500.59	1304753.93	-	-	Аналитический	0.50	-
3	500159.30	1304875.06	-	-	Аналитический	0.50	-
4	499621.12	1305065.75	-	-	Аналитический	0.50	-
5	499614.98	1304996.50	-	-	Аналитический	0.50	-
6	499595.15	1304995.59	-	-	Аналитический	0.50	-
7	499550.30	1304993.53	-	-	Аналитический	0.50	-
8	499549.96	1304993.54	-	-	Аналитический	0.50	-
9	499255.98	1304979.97	-	-	Аналитический	0.50	-
10	499097.51	1304977.32	-	-	Аналитический	0.50	-
11	499109.64	1305010.38	-	-	Аналитический	0.50	-
12	499109.64	1305010.39	-	-	Аналитический	0.50	-
13	499122.43	1305045.27	-	-	Аналитический	0.50	-
14	499177.82	1305196.36	-	-	Аналитический	0.50	-
15	499131.09	1305212.69	-	-	Аналитический	0.50	-
16	499149.09	1305261.77	-	-	Аналитический	0.50	-
17	499176.65	1305337.27	-	-	Аналитический	0.50	-
18	499204.75	1305413.74	-	-	Аналитический	0.50	-
19	499307.03	1305692.52	-	-	Аналитический	0.50	-
20	499310.52	1305691.29	-	-	Аналитический	0.50	-
21	499392.46	1305914.83	-	-	Аналитический	0.50	-
22	499405.27	1305949.78	-	-	Аналитический	0.50	-
23	499405.27	1305949.79	-	-	Аналитический	0.50	-
24	499419.31	1305988.08	-	-	Аналитический	0.50	-
25	499543.66	1305942.72	-	-	Аналитический	0.50	-
26	500419.04	1305623.36	-	-	Картометрический	5.00	-
27	500419.44	1305623.21	-	-	Аналитический	0.50	-
28	500496.98	1305590.16	-	-	Аналитический	0.50	-
29	500510.55	1305578.68	-	-	Аналитический	0.50	-
30	500533.29	1305570.97	-	-	Аналитический	0.50	-
31	500546.52	1305570.65	-	-	Аналитический	0.50	-
32	500640.41	1305535.49	-	-	Картометрический	5.00	-
33	500739.35	1305498.43	-	-	Аналитический	0.50	-
34	500750.98	1305482.56	-	-	Аналитический	0.50	-
35	500752.93	1305463.56	-	-	Аналитический	0.50	-
36	500690.11	1305283.66	-	-	Аналитический	0.50	-
1	500500.76	1304753.88	-	-	Аналитический	0.50	-

1	2	3	4	5	6	7	8
37	502709.78	1308709.15	-	-	Аналитический	2.50	-
38	502543.80	1308771.23	-	-	Аналитический	2.50	-
39	502520.01	1308785.46	-	-	Аналитический	2.50	-
40	502499.60	1308796.62	-	-	Аналитический	2.50	-
41	502470.81	1308814.84	-	-	Аналитический	2.50	-
42	502319.39	1308891.29	502319.37	1308891.31	Картометрический	5.00	-
43	502303.86	1308901.42	-	-	Аналитический	0.50	-
44	502297.29	1308893.99	-	-	Аналитический	0.50	-
45	502280.72	1308911.02	-	-	Аналитический	0.50	-
46	502159.35	1308774.31	-	-	Аналитический	0.50	-
47	502116.96	1308716.67	-	-	Аналитический	0.50	-
48	502035.30	1308798.97	-	-	Аналитический	0.50	-
49	501936.49	1308901.26	-	-	Аналитический	0.50	-
50	501846.85	1308993.27	-	-	Аналитический	0.50	-
51	501872.32	1309016.35	-	-	Аналитический	0.50	-
52	501918.56	1309056.54	-	-	Аналитический	0.50	-
53	501970.71	1309104.10	-	-	Аналитический	0.50	-
54	502028.34	1309157.37	-	-	Аналитический	0.50	-
55	502105.34	1309231.60	-	-	Аналитический	0.50	-
56	502191.78	1309316.01	-	-	Аналитический	0.50	-
57	502262.52	1309385.14	-	-	Аналитический	0.50	-
58	502272.18	1309365.81	-	-	Аналитический	0.50	-
59	502319.39	1309309.37	-	-	Аналитический	0.50	-
60	502355.12	1309269.74	-	-	Аналитический	0.50	-
61	502388.75	1309233.64	-	-	Аналитический	0.50	-
62	502465.86	1309153.37	-	-	Аналитический	0.50	-
63	502505.52	1309112.15	-	-	Аналитический	0.50	-
64	502465.00	1309062.49	-	-	Аналитический	0.50	-
65	502417.50	1309021.21	-	-	Аналитический	0.50	-
66	502336.42	1308953.30	-	-	Аналитический	0.50	-
67	502290.63	1308918.54	-	-	Аналитический	0.50	-
68	502304.64	1308906.09	-	-	Аналитический	0.50	-
69	502343.90	1308946.20	-	-	Аналитический	2.50	-
70	502424.98	1309014.11	-	-	Аналитический	2.50	-
71	502472.48	1309055.39	-	-	Аналитический	2.50	-
72	502522.85	1309119.02	-	-	Аналитический	2.50	-
73	502673.81	1309262.45	-	-	Аналитический	2.50	-
74	502705.00	1309290.82	-	-	Аналитический	2.50	-
75	502802.35	1309382.94	-	-	Аналитический	2.50	-
76	502922.61	1309265.08	-	-	Аналитический	2.50	-
77	502994.66	1309174.75	-	-	Аналитический	2.50	-
78	502999.81	1309158.03	-	-	Аналитический	2.50	-
79	502966.53	1309097.21	-	-	Аналитический	2.50	-
80	502930.40	1309065.98	-	-	Аналитический	2.50	-
81	502881.94	1308977.35	-	-	Аналитический	2.50	-
82	502816.78	1308858.47	-	-	Аналитический	2.50	-
37	502709.78	1308709.15	-	-	Аналитический	2.50	-
83	497255.33	1313612.36	-	-	Аналитический	0.10	-
84	497197.64	1313611.73	-	-	Аналитический	0.10	-
85	497148.37	1313611.19	-	-	Аналитический	0.10	-
86	497097.01	1313610.80	-	-	Аналитический	0.10	-
87	497096.80	1313642.50	-	-	Аналитический	0.10	-

1	2	3	4	5	6	7	8
88	497062.90	1313651.47	-	-	Аналитический	0.10	-
89	497057.96	1313663.93	-	-	Аналитический	0.10	-
90	497002.88	1313685.32	-	-	Аналитический	0.10	-
91	496991.80	1313697.97	-	-	Аналитический	0.10	-
92	496957.57	1313714.10	-	-	Аналитический	0.10	-
93	496951.00	1313759.06	-	-	Аналитический	0.10	-
94	496929.91	1313798.03	-	-	Аналитический	0.10	-
95	496845.98	1313923.46	-	-	Аналитический	0.10	-
96	496790.29	1313916.44	-	-	Аналитический	0.10	-
97	496765.83	1313915.27	-	-	Аналитический	0.10	-
98	496762.32	1313910.32	-	-	Аналитический	0.10	-
99	496690.89	1313909.93	-	-	Аналитический	0.10	-
100	496651.07	1313909.67	-	-	Аналитический	0.10	-
101	496585.64	1313908.89	-	-	Аналитический	0.10	-
102	496493.49	1313907.79	-	-	Аналитический	0.10	-
103	496362.09	1313906.23	-	-	Аналитический	0.10	-
104	496280.22	1313906.42	-	-	Аналитический	0.10	-
105	496189.34	1313906.64	-	-	Аналитический	0.10	-
106	496040.03	1313903.10	-	-	Аналитический	0.10	-
107	496039.66	1313919.04	-	-	Аналитический	0.10	-
108	496039.40	1313924.76	-	-	Аналитический	0.10	-
109	496048.90	1313922.55	-	-	Аналитический	0.10	-
110	496073.75	1313922.16	-	-	Аналитический	0.10	-
111	496176.93	1313922.42	-	-	Аналитический	0.10	-
112	496282.98	1313922.94	-	-	Аналитический	0.10	-
113	496363.13	1313922.94	-	-	Аналитический	0.10	-
114	496422.98	1313923.20	-	-	Аналитический	0.10	-
115	496442.24	1313922.29	-	-	Аналитический	0.10	-
116	496511.20	1313924.76	-	-	Аналитический	0.10	-
117	496547.63	1313925.42	-	-	Аналитический	0.10	-
118	496589.27	1313924.63	-	-	Аналитический	0.10	-
119	496613.47	1313926.46	-	-	Аналитический	0.10	-
120	496632.47	1313928.02	-	-	Аналитический	0.10	-
121	496698.17	1313928.80	-	-	Аналитический	0.10	-
122	496705.72	1313928.93	-	-	Аналитический	0.10	-
123	496748.01	1313925.94	-	-	Аналитический	0.10	-
124	496752.69	1313924.76	-	-	Аналитический	0.10	-
125	496755.77	1313950.56	-	-	Аналитический	0.10	-
126	496757.90	1313968.35	-	-	Аналитический	0.10	-
127	496765.96	1314055.79	-	-	Аналитический	0.10	-
128	496817.49	1314053.71	-	-	Аналитический	0.10	-
129	496855.61	1314082.72	-	-	Аналитический	0.10	-
130	496847.68	1314106.80	-	-	Аналитический	0.10	-
131	496866.80	1314112.78	-	-	Аналитический	0.10	-
132	496864.33	1314129.70	-	-	Аналитический	0.10	-
133	496963.74	1314131.13	-	-	Аналитический	0.10	-
134	497255.33	1314120.07	-	-	Аналитический	0.10	-
135	497255.20	1314091.70	-	-	Аналитический	0.10	-
136	497317.52	1314069.19	-	-	Аналитический	0.10	-
137	497318.01	1313844.25	-	-	Аналитический	0.10	-
138	497318.30	1313713.85	-	-	Аналитический	0.10	-
139	497330.92	1313731.67	-	-	Аналитический	0.10	-
140	497332.87	1313733.37	-	-	Аналитический	0.10	-

1	2	3	4	5	6	7	8
141	497339.90	1313736.49	-	-	Аналитический	0.10	-
142	497358.12	1313731.80	-	-	Аналитический	0.10	-
143	497403.14	1313717.23	-	-	Аналитический	0.10	-
144	497405.84	1313712.77	-	-	Аналитический	0.10	-
145	497398.03	1313691.37	-	-	Аналитический	0.10	-
146	497381.18	1313646.49	-	-	Аналитический	0.10	-
147	497372.04	1313629.92	-	-	Аналитический	0.10	-
148	497359.16	1313621.08	-	-	Аналитический	0.10	-
149	497353.04	1313618.60	-	-	Аналитический	0.10	-
150	497255.72	1313648.01	-	-	Аналитический	0.10	-
83	497255.33	1313612.36	-	-	Аналитический	0.10	-
151	496646.99	1313957.82	-	-	Аналитический	0.10	-
152	496627.84	1313957.00	-	-	Аналитический	0.10	-
153	496627.61	1313976.18	-	-	Аналитический	0.10	-
154	496646.19	1313973.23	-	-	Аналитический	0.10	-
151	496646.99	1313957.82	-	-	Аналитический	0.10	-
155	496589.38	1313960.97	-	-	Аналитический	0.10	-
156	496514.21	1313962.03	-	-	Аналитический	0.10	-
157	496521.59	1314003.68	-	-	Аналитический	0.10	-
158	496528.37	1314043.57	-	-	Аналитический	0.10	-
159	496534.31	1314086.54	-	-	Аналитический	0.10	-
160	496540.36	1314139.88	-	-	Аналитический	0.10	-
161	496544.25	1314166.44	-	-	Аналитический	0.10	-
162	496618.29	1314152.73	-	-	Аналитический	0.10	-
163	496620.36	1314151.18	-	-	Аналитический	0.10	-
164	496619.95	1314136.50	-	-	Аналитический	0.10	-
165	496621.25	1314127.00	-	-	Аналитический	0.10	-
166	496621.29	1314125.54	-	-	Аналитический	0.10	-
167	496625.50	1314125.59	-	-	Аналитический	0.10	-
168	496625.44	1314116.99	-	-	Аналитический	0.10	-
169	496616.48	1314117.58	-	-	Аналитический	0.10	-
170	496609.46	1314077.31	-	-	Аналитический	0.10	-
171	496597.00	1314004.80	-	-	Аналитический	0.10	-
172	496596.85	1314002.45	-	-	Аналитический	0.10	-
173	496595.00	1313993.17	-	-	Аналитический	0.10	-
155	496589.38	1313960.97	-	-	Аналитический	0.10	-
3.Сведения о характерных точках части (частей) границы объекта							
Часть №							
-	-	-	-	-	-	-	-

».