



Правовое управление правительства  
Воронежской области

ЗАРЕГИСТРИРОВАНО

«02» 12 2024 г.

Регистрационный номер № 1481

**МИНИСТЕРСТВО  
АРХИТЕКТУРЫ И ГРАДОСТРОИТЕЛЬСТВА  
ВОРОНЕЖСКОЙ ОБЛАСТИ**

**ПРИКАЗ**

13.11.2024

№ 45-01-04/515

г. Воронеж

**О внесении изменений в правила землепользования и застройки  
Урывского сельского поселения Острогожского муниципального района  
Воронежской области**

В соответствии с Градостроительным кодексом Российской Федерации, Федеральным законом от 06.10.2003 № 131-ФЗ «Об общих принципах организации местного самоуправления в Российской Федерации», законами Воронежской области от 07.07.2006 № 61-ОЗ «О регулировании градостроительной деятельности в Воронежской области», от 20.12.2018 № 173-ОЗ «О перераспределении полномочий по утверждению правил землепользования и застройки между органами местного самоуправления поселений Воронежской области, городского округа город Нововоронеж, Борисоглебского городского округа и исполнительными органами государственной власти Воронежской области», постановлением Правительства Воронежской области от 31.12.2014 № 1240 «Об утверждении Положения о министерстве архитектуры и градостроительства Воронежской области», на основании приказа департамента архитектуры и градостроительства Воронежской области от 07.03.2023 № 45-01-04/146 «О подготовке проектов о внесении изменений в правила землепользования и застройки поселений Аннинского, Бобровского, Грибановского, Калачеевского, Новоусманского, Новохопёрского, Петропавловского, Таловского, Терновского, Богучарского, Бутурлиновского,

Верхнемамонского, Верхнехавского, Кантемировского, Каширского, Нижнедевицкого, Ольховатского, Павловского, Рамонского, Репьёвского, Россошанского, Семилукского, Хохольского, Лискинского, Острогожского, Панинского, Поворинского, Подгоренского, Эртильского, Каменского муниципальных районов Воронежской области» (в редакции приказов департамента архитектуры и градостроительства Воронежской области от 23.06.2023 № 45-01-04/568, от 25.09.2023 № 45-01-04/950, приказа министерства архитектуры и градостроительства Воронежской области от 17.11.2023 № 45-01-04/1159), приказа министерства архитектуры и градостроительства Воронежской области от 22.04.2024 № 45-01-04/136 «О подготовке проекта о внесении изменений в правила землепользования и застройки Урывского сельского поселения Острогожского муниципального района Воронежской области», с учетом заключений о результатах публичных слушаний от 20.11.2023 № 1, № 2, от 08.06.2024 № 1, № 2

п р и к а з ы в а ю:

1. Внести в приказ департамента архитектуры и градостроительства Воронежской области от 13.06.2023 № 45-01-04/492 «Об утверждении правил землепользования и застройки Урывского сельского поселения Острогожского муниципального района Воронежской области» следующие изменения:

1.1. В преамбуле приказа слова «Положения о департаменте» заменить словами «Положения о министерстве».

1.2. Пункт 4 изложить в следующей редакции:

«4. Контроль исполнения настоящего приказа возложить на заместителя министра архитектуры и градостроительства Воронежской области – начальника отдела территориального планирования министерства архитектуры и градостроительства Воронежской области Беляеву С.М.».

1.3. В правилах землепользования и застройки Урывского сельского поселения Острогожского муниципального района Воронежской области (далее – Правила):

1.3.1. В части I Правил:

1.3.1.1. В пункте 1 раздела 1 и далее по тексту слово «департамента» в соответствующем падеже заменить словом «министерства» в соответствующем падеже.

1.3.1.2. Пункт 8 изложить в следующей редакции:

**«8. Полномочия Уполномоченного органа по вопросам землепользования и застройки»**

Полномочия Уполномоченного органа по вопросам землепользования и застройки включают:

- 1) принятие решения о подготовке проекта Правил, принятие решения о подготовке проекта о внесении изменений в Правила и подготовка таких документов;
- 2) утверждение Правил, утверждение изменений в Правила;
- 3) утверждение состава и порядка деятельности комиссии по подготовке проекта Правил землепользования и застройки по вопросам, указанным в статьях 31, 33 ГрК РФ.»

1.3.1.3. В подпункте 1 пункта 9 слова «указанных в пункте 8» заменить словами «указанных в подпунктах 1-2 пункта 8».

1.3.1.4. В подпункте 1 пункта 11 слова «в Комиссию» заменить словами «, которое рассматривается в порядке, определенном статьей 39 ГрК РФ».

1.3.2. В пункте 17 части II Правил:

1.3.2.1. В подпункте 1 карту градостроительного зонирования территории Урывского сельского поселения Острогожского муниципального района Воронежской области изложить в редакции согласно приложению № 1 к настоящему приказу.

1.3.2.2. В подпункте 2 карту градостроительного зонирования с отображением зон с особыми условиями использования территории Урывского сельского поселения Острогожского муниципального района Воронежской области изложить в редакции согласно приложению № 2 к настоящему приказу.

1.3.3. Графу вторую строки 11 таблицы пункта 22 части III Правил изложить в следующей редакции:

«Охранная зона геодезических пунктов государственной геодезической сети, нивелирных пунктов государственной нивелирной сети и гравиметрических пунктов государственной гравиметрической сети».

1.3.4. В приложении № 1 к Правилам:

1.3.4.1. Графическое описание местоположения границ зоны застройки индивидуальными жилыми домами села Урыв - Покровка - Ж1/1 изложить в редакции согласно приложению № 3 к настоящему приказу.

1.3.4.2. Графическое описание местоположения границ общественно-деловой зоны села Урыв - Покровка – ОД/1 изложить в редакции согласно приложению № 4 к настоящему приказу.

1.3.5. В приложении № 3 к Правилам:

1.3.5.1. Графическое описание местоположения границ зоны застройки индивидуальными жилыми домами хутора Ново - Успенка – Ж1/3 изложить в редакции согласно приложению № 5 к настоящему приказу.

1.3.5.2. Графическое описание местоположения границ общественно-деловой зоны хутора Ново - Успенка - ОД/3 изложить в редакции согласно приложению № 6 к настоящему приказу.

1.3.5.3. Графическое описание местоположения границ зоны сельскохозяйственного использования в границах населенного пункта хутора Ново-Успенка – СХ1/3 изложить в редакции согласно приложению № 7 к настоящему приказу.

2. Контроль исполнения настоящего приказа оставляю за собой.

Заместитель министра архитектуры и градостроительства Воронежской области –  
начальник отдела территориального планирования министерства архитектуры и градостроительства Воронежской области



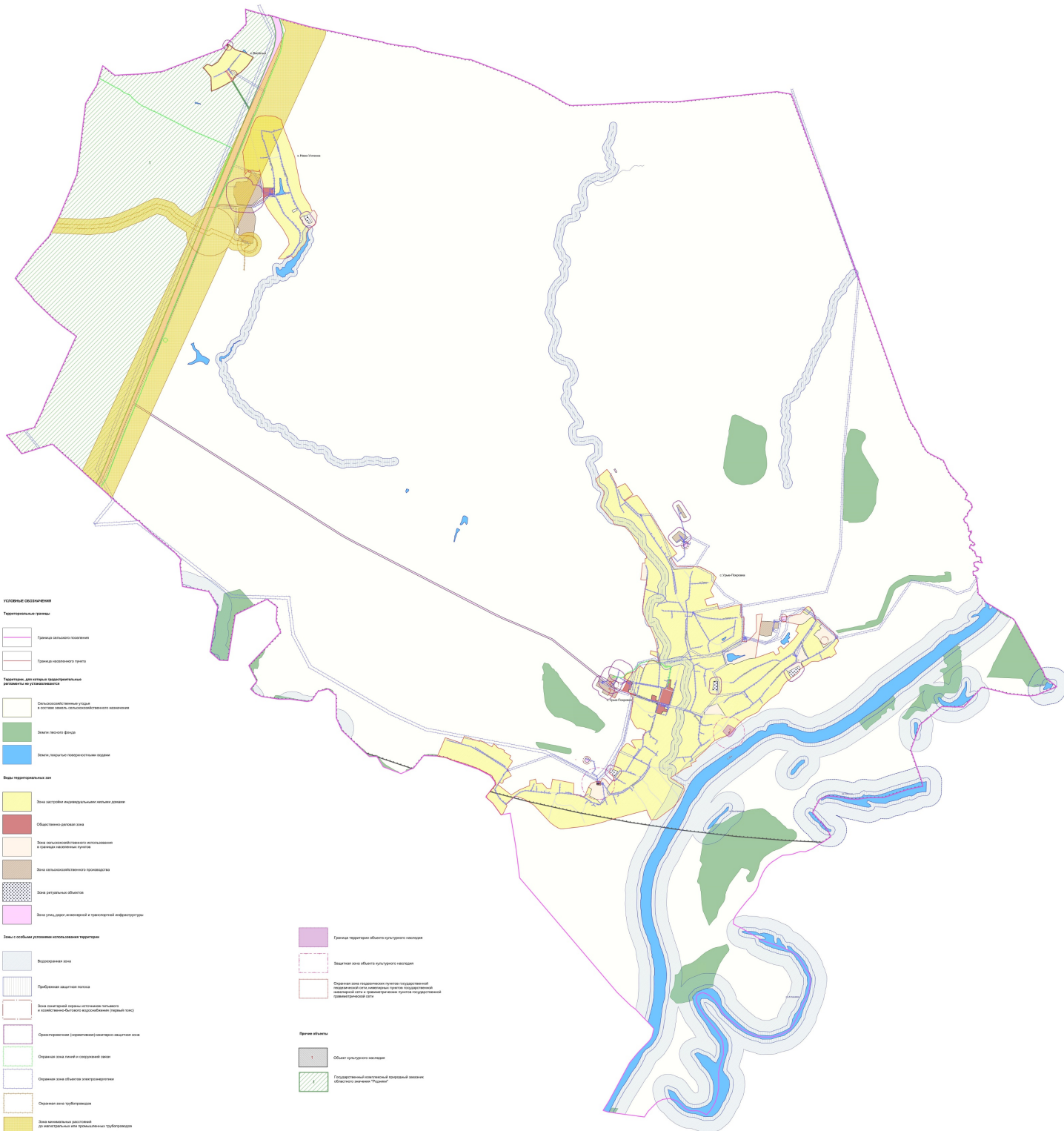
С.М. Беляева





### ПРАВИЛА ЗЕМЛЕПОЛЬЗОВАНИЯ И ЗАСТРОЙКИ

Карта градостроительного зонирования с отображением зон с особыми условиями использования территории  
Урьевского сельского поселения Острогожского муниципального района Воронежской области



Приложение № 3  
к приказу министерства  
архитектуры и градостроительства  
Воронежской области  
от 13.11.2024 № 45-01-04/515

«ГРАФИЧЕСКОЕ ОПИСАНИЕ  
местоположения границ

Зона застройки индивидуальными жилыми домами села Урыв-Покровка – Ж1/1

(наименование объекта, местоположение границ которого описано  
(далее-объект)

Раздел 1

Сведения об объекте		
№ п/п	Характеристики объекта	Описание характеристик
1	2	3
1	Местоположение объекта	Воронежская область, Острогожский муниципальный район, Урывское сельское поселение, село Урыв-Покровка
2	Площадь объекта ± величина погрешности определения площади ( $P \pm \Delta P$ )	-
3	Иные характеристики объекта	-

## Раздел 2

Сведения о местоположении границ объекта					
1. Система координат: МСК - 36, зона 1					
2. Сведения о характерных точках границ объекта					
Обозначение характерных точек границ	Координаты, м		Метод определения координат характерной точки	Средняя квадратическая погрешность положения характерной точки (Mt), м	Описание обозначения точки на местности (при наличии)
	X	Y			
1	2	3	4	5	6
-	-	-	-	-	-
3. Сведения о характерных точках части (частей) границы объекта					
Обозначение характерных точек части границы	Координаты, м		Метод определения координат характерной точки	Средняя квадратическая погрешность положения характерной точки (Mt), м	Описание обозначения точки на местности (при наличии)
	X	Y			
1	2	3	4	5	6
Часть №					
-	-	-	-	-	-



Сведения о местоположении измененных (уточненных) границ объекта							
1. Система координат: МСК - 36, зона 1							
2. Сведения о характерных точках границ объекта							
Обозначение характерных точек границ	Существующие координаты, м		Измененные (уточненные) координаты, м		Метод определения координат характерной точки	Средняя квадратиче- ская погрешнос- ть положения характерно- й точки (Mt), м	Описание обозначен- ия точки на местности (при наличии)
	X	Y	X	Y			
1	2	3	4	5	6	7	8
1	454836.69	1296496.44	-	-	Картометрический	1.00	-
2	454966.50	1296643.46	-	-	Картометрический	1.00	-
3	454890.80	1296704.28	-	-	Картометрический	1.00	-
4	454758.29	1296768.88	-	-	Картометрический	1.00	-
5	454728.44	1296777.13	-	-	Картометрический	1.00	-
6	454743.36	1296802.85	-	-	Картометрический	1.00	-
7	454781.01	1296881.59	-	-	Картометрический	1.00	-
8	454749.63	1296908.88	-	-	Картометрический	1.00	-
9	454639.30	1296986.63	-	-	Картометрический	1.00	-
10	454558.94	1296869.23	-	-	Картометрический	1.00	-
11	454549.64	1296876.45	-	-	Картометрический	1.00	-
12	454595.44	1296939.98	-	-	Картометрический	1.00	-
13	454604.71	1296959.84	-	-	Картометрический	1.00	-
14	454626.79	1297039.53	-	-	Картометрический	1.00	-
15	454580.96	1297081.66	-	-	Картометрический	1.00	-
16	454303.47	1297261.24	-	-	Картометрический	1.00	-
17	454046.31	1297422.86	-	-	Картометрический	1.00	-
18	453862.77	1297560.32	-	-	Картометрический	1.00	-
19	453810.42	1297483.38	-	-	Картометрический	1.00	-
20	453792.41	1297456.93	-	-	Картометрический	1.00	-
21	453656.43	1297517.21	-	-	Картометрический	1.00	-
22	453669.60	1297753.70	-	-	Картометрический	1.00	-
23	453694.14	1297788.02	-	-	Картометрический	1.00	-
24	453688.71	1297870.76	-	-	Картометрический	1.00	-
25	453609.44	1298022.79	-	-	Картометрический	1.00	-
26	453553.75	1298075.96	-	-	Картометрический	1.00	-
27	453381.08	1297999.00	-	-	Картометрический	1.00	-
28	453300.47	1298044.63	-	-	Картометрический	1.00	-
29	453263.55	1297925.19	-	-	Картометрический	1.00	-
30	453178.85	1297953.42	-	-	Картометрический	1.00	-
31	453207.66	1298089.63	-	-	Картометрический	1.00	-
32	453133.28	1298111.48	-	-	Картометрический	1.00	-
33	453199.38	1298405.16	-	-	Картометрический	1.00	-
34	453026.98	1298400.93	-	-	Картометрический	1.00	-

35	453034.69	1298439.66	-	-	Картометрический	1.00	-
36	452877.00	1298435.62	-	-	Картометрический	1.00	-
37	452784.70	1298421.68	-	-	Картометрический	1.00	-
38	452715.39	1298412.54	-	-	Картометрический	1.00	-
39	452695.46	1298406.16	-	-	Картометрический	1.00	-
40	452660.20	1298377.03	-	-	Картометрический	1.00	-
41	452591.64	1298246.10	-	-	Картометрический	1.00	-
42	452577.69	1298156.23	-	-	Картометрический	1.00	-
43	452403.76	1298205.82	-	-	Картометрический	1.00	-
44	452422.36	1298263.92	-	-	Картометрический	1.00	-
45	452414.03	1298311.18	-	-	Картометрический	1.00	-
46	452485.81	1298504.10	-	-	Картометрический	1.00	-
47	452495.06	1298588.88	-	-	Картометрический	1.00	-
48	452579.35	1298824.57	-	-	Картометрический	1.00	-
49	452531.88	1298855.79	-	-	Картометрический	1.00	-
50	452546.23	1298879.71	-	-	Картометрический	1.00	-
51	452562.86	1298906.24	-	-	Картометрический	1.00	-
52	452623.19	1298883.38	-	-	Картометрический	1.00	-
53	452653.20	1298922.93	-	-	Картометрический	1.00	-
54	452616.33	1298959.68	-	-	Картометрический	1.00	-
55	452636.50	1298980.89	-	-	Картометрический	1.00	-
56	452642.67	1298987.37	-	-	Картометрический	1.00	-
57	452740.31	1299089.88	-	-	Картометрический	1.00	-
58	452823.10	1299152.65	-	-	Картометрический	1.00	-
59	452849.08	1299115.24	-	-	Картометрический	1.00	-
60	452933.86	1299156.88	-	-	Картометрический	1.00	-
61	452941.00	1299211.93	-	-	Картометрический	1.00	-
62	452959.92	1299238.71	-	-	Картометрический	1.00	-
63	452977.74	1299260.68	-	-	Картометрический	1.00	-
64	453007.97	1299291.91	-	-	Картометрический	1.00	-
65	453035.09	1299336.33	-	-	Картометрический	1.00	-
66	452986.88	1299381.63	-	-	Картометрический	1.00	-
67	453002.98	1299412.94	-	-	Картометрический	1.00	-
68	452951.17	1299466.82	-	-	Картометрический	1.00	-
69	452911.10	1299425.11	-	-	Картометрический	1.00	-
70	452886.69	1299449.79	-	-	Картометрический	1.00	-
71	452885.91	1299450.60	-	-	Картометрический	1.00	-
72	452856.38	1299422.02	-	-	Картометрический	1.00	-
73	452865.39	1299412.67	-	-	Картометрический	1.00	-
74	452799.48	1299352.59	-	-	Картометрический	1.00	-
75	452779.34	1299383.50	-	-	Картометрический	1.00	-
76	452746.58	1299417.49	-	-	Картометрический	1.00	-
77	452632.50	1299481.22	-	-	Картометрический	1.00	-
78	452700.87	1299566.25	-	-	Картометрический	1.00	-
79	452760.85	1299654.22	-	-	Картометрический	1.00	-
80	452719.52	1299679.45	-	-	Картометрический	1.00	-
81	452628.20	1299618.53	-	-	Картометрический	1.00	-
82	452575.55	1299638.93	-	-	Картометрический	1.00	-
83	452553.71	1299649.20	-	-	Картометрический	1.00	-

84	452537.60	1299622.64	-	-	Картометрический	1.00	-
85	452513.55	1299591.71	-	-	Картометрический	1.00	-
86	452499.16	1299573.60	-	-	Картометрический	1.00	-
87	452515.39	1299561.73	-	-	Картометрический	1.00	-
88	452454.93	1299423.67	-	-	Картометрический	1.00	-
89	452451.19	1299408.90	-	-	Картометрический	1.00	-
90	452452.52	1299363.44	-	-	Картометрический	1.00	-
91	452448.40	1299323.47	-	-	Картометрический	1.00	-
92	452402.44	1299259.32	-	-	Картометрический	1.00	-
93	452375.11	1299214.98	-	-	Картометрический	1.00	-
94	452411.90	1299189.34	-	-	Картометрический	1.00	-
95	452449.47	1299191.86	-	-	Картометрический	1.00	-
96	452495.96	1299287.73	-	-	Картометрический	1.00	-
97	452544.38	1299240.86	-	-	Картометрический	1.00	-
98	452643.54	1299198.64	-	-	Картометрический	1.00	-
99	452701.45	1299198.64	-	-	Картометрический	1.00	-
100	452573.24	1299108.58	-	-	Картометрический	1.00	-
101	452555.42	1299092.11	-	-	Картометрический	1.00	-
102	452538.37	1299093.66	-	-	Картометрический	1.00	-
103	452481.62	1299134.53	-	-	Картометрический	1.00	-
104	452466.90	1299161.64	-	-	Картометрический	1.00	-
105	452339.85	1298994.88	-	-	Картометрический	1.00	-
106	452315.15	1299011.56	-	-	Картометрический	1.00	-
107	452258.40	1299041.77	-	-	Картометрический	1.00	-
108	452237.22	1299059.82	-	-	Картометрический	1.00	-
109	452224.51	1299050.97	-	-	Картометрический	1.00	-
110	452207.23	1299024.06	-	-	Картометрический	1.00	-
111	452187.98	1298996.14	-	-	Картометрический	1.00	-
112	452145.30	1298958.09	-	-	Картометрический	1.00	-
113	452093.19	1298927.30	-	-	Картометрический	1.00	-
114	452062.02	1298909.71	-	-	Картометрический	1.00	-
115	452036.27	1298894.59	-	-	Картометрический	1.00	-
116	451960.92	1298785.68	-	-	Картометрический	1.00	-
117	451861.36	1298675.20	-	-	Картометрический	1.00	-
118	451802.72	1298635.02	-	-	Картометрический	1.00	-
119	451784.48	1298614.38	-	-	Картометрический	1.00	-
120	451750.82	1298548.14	-	-	Картометрический	1.00	-
121	451719.11	1298472.78	-	-	Картометрический	1.00	-
122	451656.56	1298392.43	-	-	Картометрический	1.00	-
123	451599.44	1298335.96	-	-	Картометрический	1.00	-
124	451511.05	1298265.38	-	-	Картометрический	1.00	-
125	451481.30	1298226.94	-	-	Картометрический	1.00	-
126	451445.68	1298120.74	-	-	Картометрический	1.00	-
127	451411.58	1298053.41	-	-	Картометрический	1.00	-
128	451380.53	1298016.71	-	-	Картометрический	1.00	-
129	451331.74	1297973.13	-	-	Картометрический	1.00	-
130	451312.32	1297955.78	-	-	Картометрический	1.00	-
131	451285.53	1297931.86	-	-	Картометрический	1.00	-
132	451171.20	1297803.14	-	-	Картометрический	1.00	-

133	451146.60	1297812.80	-	-	Картометрический	1.00	-
134	451116.26	1297743.56	-	-	Картометрический	1.00	-
135	451084.86	1297754.90	-	-	Картометрический	1.00	-
136	451050.86	1297665.78	-	-	Картометрический	1.00	-
137	450926.52	1297474.87	-	-	Картометрический	1.00	-
138	450819.74	1297648.28	-	-	Картометрический	1.00	-
139	450760.02	1297658.06	-	-	Картометрический	1.00	-
140	450645.16	1297597.99	-	-	Картометрический	1.00	-
141	450546.34	1297517.41	-	-	Картометрический	1.00	-
142	450380.13	1297295.28	-	-	Картометрический	1.00	-
143	450376.51	1297221.83	-	-	Картометрический	1.00	-
144	450455.24	1297183.39	-	-	Картометрический	1.00	-
145	450504.64	1297164.71	-	-	Картометрический	1.00	-
146	450365.44	1296647.10	-	-	Картометрический	1.00	-
147	450352.13	1296615.71	-	-	Картометрический	1.00	-
148	450314.31	1296462.40	-	-	Картометрический	1.00	-
149	450288.38	1296328.35	-	-	Картометрический	1.00	-
150	450260.35	1296075.12	-	-	Картометрический	1.00	-
151	450259.42	1296040.07	-	-	Картометрический	1.00	-
152	450267.93	1296009.47	-	-	Картометрический	1.00	-
153	450300.34	1295953.64	-	-	Картометрический	1.00	-
154	450342.49	1295898.90	-	-	Картометрический	1.00	-
155	450568.88	1295687.10	-	-	Картометрический	1.00	-
156	450649.29	1295558.02	-	-	Картометрический	1.00	-
157	450683.60	1295462.90	-	-	Картометрический	1.00	-
158	450681.43	1295430.32	-	-	Картометрический	1.00	-
159	450580.22	1295325.64	-	-	Картометрический	1.00	-
160	450560.38	1295334.94	-	-	Картометрический	1.00	-
161	450458.70	1295285.29	-	-	Картометрический	1.00	-
162	450450.28	1295273.09	-	-	Картометрический	1.00	-
163	450442.71	1295262.27	-	-	Картометрический	1.00	-
164	450439.97	1295258.31	-	-	Картометрический	1.00	-
165	-	-	450501.45	1295214.53	Картометрический	1.00	-
166	-	-	450501.01	1295214.22	Картометрический	1.00	-
167	-	-	450518.10	1295201.78	Картометрический	1.00	-
168	-	-	450518.75	1295202.21	Картометрический	1.00	-
169	450596.09	1295147.13	-	-	Картометрический	1.00	-
170	450662.45	1295071.75	-	-	Картометрический	1.00	-
171	450691.36	1295067.85	-	-	Картометрический	1.00	-
172	450831.63	1295180.62	-	-	Картометрический	1.00	-
173	450852.04	1295193.74	-	-	Картометрический	1.00	-
174	450929.71	1295151.48	-	-	Картометрический	1.00	-
175	450937.77	1295139.18	-	-	Картометрический	1.00	-
176	450945.48	1295143.65	-	-	Картометрический	1.00	-
177	450955.38	1295137.97	-	-	Картометрический	1.00	-
178	451012.84	1295028.55	-	-	Картометрический	1.00	-
179	451035.11	1294980.82	-	-	Картометрический	1.00	-
180	451062.89	1294921.31	-	-	Картометрический	1.00	-
181	451077.66	1294883.35	-	-	Картометрический	1.00	-

182	451085.60	1294862.95	-	-	Картометрический	1.00	-
183	451095.11	1294838.53	-	-	Картометрический	1.00	-
184	451124.47	1294747.28	-	-	Картометрический	1.00	-
185	451125.14	1294745.18	-	-	Картометрический	1.00	-
186	451169.22	1294586.31	-	-	Картометрический	1.00	-
187	451172.45	1294581.65	-	-	Картометрический	1.00	-
188	451176.75	1294574.01	-	-	Картометрический	1.00	-
189	451181.88	1294561.30	-	-	Картометрический	1.00	-
190	451185.84	1294550.08	-	-	Картометрический	1.00	-
191	451194.50	1294522.02	-	-	Картометрический	1.00	-
192	451211.09	1294429.16	-	-	Картометрический	1.00	-
193	451225.68	1294429.38	-	-	Картометрический	1.00	-
194	451452.91	1294527.55	-	-	Картометрический	1.00	-
195	451382.69	1294737.59	-	-	Картометрический	1.00	-
196	451469.66	1294774.44	-	-	Картометрический	1.00	-
197	451403.52	1294974.70	-	-	Картометрический	1.00	-
198	451419.92	1294983.82	-	-	Картометрический	1.00	-
199	451331.96	1295138.23	-	-	Картометрический	1.00	-
200	451375.18	1295161.04	-	-	Картометрический	1.00	-
201	451360.56	1295175.73	-	-	Картометрический	1.00	-
202	451341.75	1295202.24	-	-	Картометрический	1.00	-
203	451334.37	1295197.23	-	-	Картометрический	1.00	-
204	451309.56	1295234.40	-	-	Картометрический	1.00	-
205	451314.44	1295246.80	-	-	Картометрический	1.00	-
206	451286.14	1295302.20	-	-	Картометрический	1.00	-
207	451267.30	1295295.37	-	-	Картометрический	1.00	-
208	451214.50	1295386.07	-	-	Картометрический	1.00	-
209	451176.73	1295367.70	-	-	Картометрический	1.00	-
210	451152.70	1295403.39	-	-	Картометрический	1.00	-
211	451133.44	1295402.41	-	-	Картометрический	1.00	-
212	451041.59	1295340.10	-	-	Картометрический	1.00	-
213	450969.56	1295382.80	-	-	Картометрический	1.00	-
214	450951.86	1295391.86	-	-	Картометрический	1.00	-
215	450899.56	1295289.80	-	-	Картометрический	1.00	-
216	450886.19	1295283.39	-	-	Картометрический	1.00	-
217	450872.25	1295286.33	-	-	Картометрический	1.00	-
218	450851.92	1295268.09	-	-	Картометрический	1.00	-
219	450873.58	1295233.00	-	-	Картометрический	1.00	-
220	450838.73	1295213.40	-	-	Картометрический	1.00	-
221	450701.61	1295391.08	-	-	Картометрический	1.00	-
222	450769.73	1295497.10	-	-	Картометрический	1.00	-
223	450824.69	1295631.20	-	-	Картометрический	1.00	-
224	450889.79	1295633.08	-	-	Картометрический	1.00	-
225	450910.21	1295709.94	-	-	Картометрический	1.00	-
226	450849.51	1295722.41	-	-	Картометрический	1.00	-
227	450856.05	1295797.44	-	-	Картометрический	1.00	-
228	450790.38	1295857.65	-	-	Картометрический	1.00	-
229	450785.11	1295908.52	-	-	Картометрический	1.00	-
230	450909.32	1295931.10	-	-	Картометрический	1.00	-

231	450855.58	1296211.10	-	-	Картометрический	1.00	-
232	450716.61	1296205.23	-	-	Картометрический	1.00	-
233	450698.22	1296273.25	-	-	Картометрический	1.00	-
234	450670.74	1296348.69	-	-	Картометрический	1.00	-
235	450804.03	1296402.97	-	-	Картометрический	1.00	-
236	450778.76	1296443.68	-	-	Картометрический	1.00	-
237	450689.66	1296416.18	-	-	Картометрический	1.00	-
238	450640.86	1296509.92	-	-	Картометрический	1.00	-
239	450597.08	1296554.08	-	-	Картометрический	1.00	-
240	450600.57	1296586.62	-	-	Картометрический	1.00	-
241	450615.04	1296600.78	-	-	Картометрический	1.00	-
242	450631.94	1296609.87	-	-	Картометрический	1.00	-
243	450671.76	1296626.22	-	-	Картометрический	1.00	-
244	450707.87	1296667.20	-	-	Картометрический	1.00	-
245	450728.40	1296646.28	-	-	Картометрический	1.00	-
246	450784.96	1296643.57	-	-	Картометрический	1.00	-
247	450837.70	1296677.63	-	-	Картометрический	1.00	-
248	450906.36	1296733.59	-	-	Картометрический	1.00	-
249	450936.68	1296733.52	-	-	Картометрический	1.00	-
250	451012.05	1296787.68	-	-	Картометрический	1.00	-
251	451034.72	1296727.46	-	-	Картометрический	1.00	-
252	451151.39	1296763.51	-	-	Картометрический	1.00	-
253	451259.56	1296799.04	-	-	Картометрический	1.00	-
254	451362.94	1296883.90	-	-	Картометрический	1.00	-
255	451373.58	1296899.97	-	-	Картометрический	1.00	-
256	451376.18	1296917.78	-	-	Картометрический	1.00	-
257	451368.15	1296935.37	-	-	Картометрический	1.00	-
258	451322.54	1296998.57	-	-	Картометрический	1.00	-
259	451314.07	1297019.64	-	-	Картометрический	1.00	-
260	451406.16	1296964.04	-	-	Картометрический	1.00	-
261	451425.27	1296980.98	-	-	Картометрический	1.00	-
262	451431.22	1297109.05	-	-	Аналитический	0.30	-
263	451463.70	1297113.67	-	-	Картометрический	1.00	-
264	451545.29	1297157.49	-	-	Картометрический	1.00	-
265	451582.09	1297069.70	-	-	Аналитический	0.10	-
266	451568.77	1297059.18	-	-	Аналитический	0.10	-
267	451573.74	1297038.14	-	-	Картометрический	1.00	-
268	451606.37	1297009.90	-	-	Картометрический	1.00	-
269	451720.71	1296948.49	-	-	Картометрический	1.00	-
270	451777.31	1296961.13	-	-	Картометрический	1.00	-
271	451895.02	1296976.99	-	-	Картометрический	1.00	-
272	451954.13	1296981.32	-	-	Картометрический	1.00	-
273	451987.42	1296972.68	-	-	Картометрический	1.00	-
274	451988.35	1296972.29	-	-	Картометрический	1.00	-
275	452019.29	1296953.85	-	-	Картометрический	1.00	-
276	452012.64	1296977.45	-	-	Картометрический	1.00	-
277	452003.69	1297006.91	-	-	Картометрический	1.00	-
278	452005.68	1297007.80	-	-	Картометрический	1.00	-
279	451990.89	1297052.73	-	-	Картометрический	1.00	-

280	451990.03	1297052.64	-	-	Картометрический	1.00	-
281	451986.17	1297065.59	-	-	Картометрический	1.00	-
282	451977.09	1297090.99	-	-	Картометрический	1.00	-
283	451971.61	1297106.05	-	-	Картометрический	1.00	-
284	451968.24	1297115.81	-	-	Картометрический	1.00	-
285	451956.50	1297148.44	-	-	Картометрический	1.00	-
286	451938.74	1297200.43	-	-	Картометрический	1.00	-
287	451924.16	1297244.81	-	-	Картометрический	1.00	-
288	451909.32	1297289.97	-	-	Картометрический	1.00	-
289	451903.23	1297307.17	-	-	Картометрический	1.00	-
290	451902.35	1297309.72	-	-	Картометрический	1.00	-
291	451898.84	1297308.50	-	-	Картометрический	1.00	-
292	451903.62	1297291.33	-	-	Картометрический	1.00	-
293	451892.69	1297288.35	-	-	Картометрический	1.00	-
294	451889.00	1297300.73	-	-	Картометрический	1.00	-
295	451894.11	1297302.18	-	-	Картометрический	1.00	-
296	451892.87	1297306.65	-	-	Картометрический	1.00	-
297	451811.30	1297283.73	-	-	Картометрический	1.00	-
298	451781.07	1297276.08	-	-	Картометрический	1.00	-
299	451760.06	1297356.13	-	-	Картометрический	1.00	-
300	451786.59	1297364.07	-	-	Картометрический	1.00	-
301	451783.46	1297376.40	-	-	Картометрический	1.00	-
302	451799.84	1297381.22	-	-	Картометрический	1.00	-
303	451788.43	1297428.95	-	-	Картометрический	1.00	-
304	451818.26	1297439.22	-	-	Картометрический	1.00	-
305	451832.37	1297393.87	-	-	Картометрический	1.00	-
306	451879.62	1297407.18	-	-	Картометрический	1.00	-
307	451867.07	1297452.39	-	-	Картометрический	1.00	-
308	451991.80	1297488.99	-	-	Картометрический	1.00	-
309	452067.53	1297509.72	-	-	Картометрический	1.00	-
310	452091.39	1297513.34	-	-	Картометрический	1.00	-
311	452105.95	1297485.39	-	-	Картометрический	1.00	-
312	452113.34	1297471.21	-	-	Картометрический	1.00	-
313	452143.79	1297475.60	-	-	Картометрический	1.00	-
314	452159.24	1297477.70	-	-	Картометрический	1.00	-
315	452169.97	1297478.68	-	-	Картометрический	1.00	-
316	452178.75	1297480.96	-	-	Картометрический	1.00	-
317	452205.53	1297485.13	-	-	Картометрический	1.00	-
318	452211.59	1297485.95	-	-	Картометрический	1.00	-
319	452212.84	1297459.59	-	-	Картометрический	1.00	-
320	452213.32	1297455.37	-	-	Картометрический	1.00	-
321	452214.73	1297444.45	-	-	Картометрический	1.00	-
322	452098.13	1297411.33	-	-	Картометрический	1.00	-
323	452108.01	1297371.23	-	-	Картометрический	1.00	-
324	451933.11	1297318.46	-	-	Картометрический	1.00	-
325	451934.90	1297313.61	-	-	Картометрический	1.00	-
326	451947.82	1297281.70	-	-	Картометрический	1.00	-
327	451969.56	1297287.98	-	-	Картометрический	1.00	-
328	451994.19	1297295.05	-	-	Картометрический	1.00	-

329	452011.34	1297239.96	-	-	Картометрический	1.00	-
330	452012.66	1297235.32	-	-	Картометрический	1.00	-
331	451994.58	1297230.64	-	-	Картометрический	1.00	-
332	451985.70	1297228.24	-	-	Аналитический	0.30	-
333	451967.95	1297226.23	-	-	Аналитический	0.30	-
334	451954.39	1297223.19	-	-	Аналитический	0.30	-
335	451943.86	1297220.82	-	-	Аналитический	0.30	-
336	451948.88	1297202.89	-	-	Картометрический	1.00	-
337	451958.52	1297183.34	-	-	Картометрический	1.00	-
338	451968.59	1297158.57	-	-	Картометрический	1.00	-
339	451970.98	1297152.70	-	-	Картометрический	1.00	-
340	451982.54	1297121.23	-	-	Картометрический	1.00	-
341	451986.41	1297110.76	-	-	Картометрический	1.00	-
342	451991.75	1297096.36	-	-	Картометрический	1.00	-
343	452001.15	1297070.68	-	-	Картометрический	1.00	-
344	452017.59	1297019.99	-	-	Картометрический	1.00	-
345	452017.89	1297019.01	-	-	Картометрический	1.00	-
346	452027.31	1296988.18	-	-	Картометрический	1.00	-
347	452029.64	1296980.54	-	-	Картометрический	1.00	-
348	452043.35	1296931.26	-	-	Картометрический	1.00	-
349	452045.69	1296924.70	-	-	Картометрический	1.00	-
350	452057.14	1296928.34	-	-	Картометрический	1.00	-
351	452086.53	1296934.28	-	-	Картометрический	1.00	-
352	452083.09	1296950.28	-	-	Картометрический	1.00	-
353	452090.43	1296951.07	-	-	Картометрический	1.00	-
354	452120.14	1296960.41	-	-	Картометрический	1.00	-
355	452139.93	1296968.43	-	-	Картометрический	1.00	-
356	452175.90	1296979.29	-	-	Картометрический	1.00	-
357	452207.74	1296915.01	-	-	Картометрический	1.00	-
358	452235.06	1296862.60	-	-	Картометрический	1.00	-
359	452267.57	1296887.26	-	-	Картометрический	1.00	-
360	452292.50	1296912.60	-	-	Картометрический	1.00	-
361	452318.23	1297012.97	-	-	Картометрический	1.00	-
362	452393.99	1297070.44	-	-	Картометрический	1.00	-
363	452355.66	1297127.68	-	-	Картометрический	1.00	-
364	452435.26	1297176.88	-	-	Картометрический	1.00	-
365	452463.49	1297207.06	-	-	Картометрический	1.00	-
366	452465.52	1297238.36	-	-	Картометрический	1.00	-
367	452448.59	1297294.66	-	-	Картометрический	1.00	-
368	452446.70	1297294.06	-	-	Картометрический	1.00	-
369	452445.77	1297294.45	-	-	Картометрический	1.00	-
370	452445.38	1297295.38	-	-	Картометрический	1.00	-
371	452445.77	1297296.31	-	-	Картометрический	1.00	-
372	452447.76	1297297.40	-	-	Картометрический	1.00	-
373	452438.90	1297326.87	-	-	Картометрический	1.00	-
374	452506.17	1297316.74	-	-	Картометрический	1.00	-
375	452519.42	1297277.65	-	-	Картометрический	1.00	-
376	452547.51	1297214.01	-	-	Картометрический	1.00	-
377	452550.47	1297209.45	-	-	Картометрический	1.00	-



378	452592.61	1297217.49	-	-	Картометрический	1.00	-
379	452570.91	1297307.02	-	-	Картометрический	1.00	-
380	452601.92	1297303.74	-	-	Картометрический	1.00	-
381	452646.31	1297299.67	-	-	Картометрический	1.00	-
382	452759.62	1297270.66	-	-	Картометрический	1.00	-
383	452883.49	1297220.23	-	-	Картометрический	1.00	-
384	452920.76	1297191.86	-	-	Картометрический	1.00	-
385	453069.96	1297120.85	-	-	Картометрический	1.00	-
386	453149.46	1297110.85	-	-	Картометрический	1.00	-
387	453345.34	1297133.01	-	-	Картометрический	1.00	-
388	453461.35	1297162.79	-	-	Картометрический	1.00	-
389	453519.96	1297164.07	-	-	Картометрический	1.00	-
390	453636.94	1297171.93	-	-	Картометрический	1.00	-
391	453705.90	1297149.08	-	-	Картометрический	1.00	-
392	453739.31	1297143.21	-	-	Картометрический	1.00	-
393	453798.46	1297145.30	-	-	Картометрический	1.00	-
394	453804.99	1297164.24	-	-	Картометрический	1.00	-
395	453861.23	1297154.63	-	-	Картометрический	1.00	-
396	453922.00	1297099.48	-	-	Картометрический	1.00	-
397	453965.48	1297066.68	-	-	Картометрический	1.00	-
398	454138.78	1296952.66	-	-	Картометрический	1.00	-
399	454214.15	1296879.03	-	-	Картометрический	1.00	-
400	454242.49	1296740.47	-	-	Картометрический	1.00	-
401	454298.08	1296717.52	-	-	Картометрический	1.00	-
402	454320.08	1296690.08	-	-	Картометрический	1.00	-
403	454475.30	1296567.04	-	-	Картометрический	1.00	-
404	454525.14	1296564.86	-	-	Картометрический	1.00	-
405	454638.90	1296604.38	-	-	Картометрический	1.00	-
406	454675.02	1296603.91	-	-	Картометрический	1.00	-
407	454717.39	1296575.18	-	-	Картометрический	1.00	-
408	454759.73	1296532.00	-	-	Картометрический	1.00	-
1	454836.69	1296496.44	-	-	Картометрический	1.00	-
409	452192.10	1298039.22	-	-	Картометрический	1.00	-
410	452193.12	1298095.30	-	-	Картометрический	1.00	-
411	452136.86	1298096.21	-	-	Картометрический	1.00	-
412	452117.50	1298094.08	-	-	Картометрический	1.00	-
413	452068.60	1298090.68	-	-	Картометрический	1.00	-
414	452074.21	1298029.00	-	-	Картометрический	1.00	-
415	452129.02	1298036.16	-	-	Картометрический	1.00	-
409	452192.10	1298039.22	-	-	Картометрический	1.00	-
416	451861.45	1297965.26	-	-	Картометрический	1.00	-
417	451878.88	1298030.73	-	-	Картометрический	1.00	-
418	451901.52	1298090.13	-	-	Картометрический	1.00	-
419	451734.39	1298198.84	-	-	Картометрический	1.00	-
420	451760.65	1298111.51	-	-	Картометрический	1.00	-
421	451752.20	1297920.23	-	-	Картометрический	1.00	-
422	451785.68	1297915.29	-	-	Картометрический	1.00	-

423	451822.39	1297926.28	-	-	Картометрический	1.00	-
416	451861.45	1297965.26	-	-	Картометрический	1.00	-
424	453103.23	1299205.71	-	-	Картометрический	1.00	-
425	453162.78	1299257.24	-	-	Картометрический	1.00	-
426	453168.65	1299284.16	-	-	Картометрический	1.00	-
427	453163.43	1299303.28	-	-	Картометрический	1.00	-
428	453131.18	1299331.18	-	-	Картометрический	1.00	-
429	453060.23	1299268.92	-	-	Картометрический	1.00	-
424	453103.23	1299205.71	-	-	Картометрический	1.00	-
3.Сведения о характерных точках части (частей) границы объекта							
Часть №							
-	-	-	-	-	-	-	-

«ГРАФИЧЕСКОЕ ОПИСАНИЕ  
местоположения границ

Общественно-деловая зона села Урыв-Покровка – ОД/1

(наименование объекта, местоположение границ которого описано  
(далее-объект))

Раздел 1

Сведения об объекте		
№ п/п	Характеристики объекта	Описание характеристик
1	2	3
1	Местоположение объекта	Воронежская область, Острогожский муниципальный район, Урывское сельское поселение, село Урыв-Покровка
2	Площадь объекта ± величина погрешности определения площади ( $P \pm \Delta P$ )	-
3	Иные характеристики объекта	-

## Раздел 2

Сведения о местоположении границ объекта					
1. Система координат: МСК - 36, зона 1					
2. Сведения о характерных точках границ объекта					
Обозначение характерных точек границ	Координаты, м		Метод определения координат характерной точки	Средняя квадратическая погрешность положения характерной точки (Mt), м	Описание обозначения точки на местности (при наличии)
	X	Y			
1	2	3	4	5	6
-	-	-	-	-	-
3. Сведения о характерных точках части (частей) границы объекта					
Обозначение характерных точек части границы	Координаты, м		Метод определения координат характерной точки	Средняя квадратическая погрешность положения характерной точки (Mt), м	Описание обозначения точки на местности (при наличии)
	X	Y			
1	2	3	4	5	6
Часть №					
-	-	-	-	-	-

Сведения о местоположении измененных (уточненных) границ объекта							
1. Система координат: МСК - 36, зона 1							
2. Сведения о характерных точках границ объекта							
Обозначение характерных точек границ	Существующие координаты, м		Измененные (уточненные) координаты, м		Метод определения координат характерной точки	Средняя квадратиче- ская погрешнос- ть положения характерно- й точки (Mt), м	Описание обозначен- ия точки на местности (при наличии)
	X	Y	X	Y			
1	2	3	4	5	6	7	8
1	452207.74	1296915.01	-	-	Картометрический	1.00	-
2	452175.90	1296979.29	-	-	Картометрический	1.00	-
3	452139.93	1296968.43	-	-	Картометрический	1.00	-
4	452120.14	1296960.41	-	-	Картометрический	1.00	-
5	452090.43	1296951.07	-	-	Картометрический	1.00	-
6	452083.09	1296950.28	-	-	Картометрический	1.00	-
7	452086.53	1296934.28	-	-	Картометрический	1.00	-
8	452057.14	1296928.34	-	-	Картометрический	1.00	-
9	452045.69	1296924.70	-	-	Картометрический	1.00	-
10	452049.16	1296913.95	-	-	Аналитический	0.30	-
11	452058.66	1296885.75	-	-	Аналитический	0.50	-
12	452071.47	1296847.86	-	-	Аналитический	0.50	-
13	452078.72	1296851.06	-	-	Аналитический	0.50	-
14	452135.60	1296881.09	-	-	Аналитический	0.50	-
15	452161.15	1296894.38	-	-	Аналитический	0.50	-
16	452178.08	1296902.21	-	-	Картометрический	1.00	-
1	452207.74	1296915.01	-	-	Картометрический	1.00	-
17	452012.66	1297235.32	-	-	Аналитический	0.10	-
18	452011.34	1297239.96	-	-	Аналитический	0.10	-
19	451994.19	1297295.05	-	-	Аналитический	0.10	-
20	451969.56	1297287.98	-	-	Аналитический	0.10	-
21	451947.82	1297281.70	-	-	Аналитический	0.10	-
22	451934.90	1297313.61	-	-	Картометрический	1.00	-
23	451933.11	1297318.46	-	-	Картометрический	1.00	-
24	452108.01	1297371.23	-	-	Картометрический	1.00	-
25	452098.13	1297411.33	-	-	Картометрический	1.00	-
26	452214.73	1297444.45	-	-	Картометрический	1.00	-
27	452213.32	1297455.37	-	-	Картометрический	1.00	-
28	452212.84	1297459.59	-	-	Картометрический	1.00	-
29	452211.59	1297485.95	-	-	Картометрический	1.00	-
30	452205.53	1297485.13	-	-	Картометрический	1.00	-
31	452178.75	1297480.96	-	-	Картометрический	1.00	-
32	452169.97	1297478.68	-	-	Картометрический	1.00	-

33	452159.24	1297477.70	-	-	Картометрический	1.00	-
34	452143.79	1297475.60	-	-	Картометрический	1.00	-
35	452113.34	1297471.21	-	-	Картометрический	1.00	-
36	452105.95	1297485.39	-	-	Картометрический	1.00	-
37	452091.39	1297513.34	-	-	Картометрический	1.00	-
38	452067.53	1297509.72	-	-	Картометрический	1.00	-
39	451991.80	1297488.99	-	-	Картометрический	1.00	-
40	451867.07	1297452.39	-	-	Картометрический	1.00	-
41	451879.62	1297407.18	-	-	Картометрический	1.00	-
42	451832.37	1297393.87	-	-	Картометрический	1.00	-
43	451818.26	1297439.22	-	-	Картометрический	1.00	-
44	451788.43	1297428.95	-	-	Картометрический	1.00	-
45	451799.84	1297381.22	-	-	Аналитический	0.10	-
46	451783.46	1297376.40	-	-	Аналитический	0.10	-
47	-	-	451784.80	1297372.65	Аналитический	0.10	-
48	-	-	451785.92	1297369.40	Аналитический	0.10	-
49	-	-	451785.33	1297369.02	Аналитический	0.10	-
50	451786.59	1297364.07	-	-	Картометрический	1.00	-
51	-	-	451770.88	1297359.37	Аналитический	0.10	-
52	-	-	451769.34	1297357.62	Аналитический	0.10	-
53	-	-	451768.97	1297358.80	Аналитический	0.10	-
54	451760.06	1297356.13	-	-	Картометрический	1.00	-
55	451781.07	1297276.08	-	-	Картометрический	1.00	-
56	451811.30	1297283.73	-	-	Картометрический	1.00	-
57	451892.87	1297306.65	-	-	Картометрический	1.00	-
58	451894.11	1297302.18	-	-	Картометрический	1.00	-
59	451889.00	1297300.73	-	-	Картометрический	1.00	-
60	451892.69	1297288.35	-	-	Картометрический	1.00	-
61	451903.62	1297291.33	-	-	Картометрический	1.00	-
62	451898.84	1297308.50	-	-	Картометрический	1.00	-
63	451902.35	1297309.72	-	-	Картометрический	1.00	-
64	451898.64	1297323.24	-	-	Картометрический	1.00	-
65	451913.45	1297327.28	-	-	Картометрический	1.00	-
66	451916.55	1297315.46	-	-	Картометрический	1.00	-
67	451919.49	1297304.01	-	-	Картометрический	1.00	-
68	451943.86	1297220.82	-	-	Картометрический	1.00	-
69	451954.39	1297223.19	-	-	Аналитический	0.10	-
70	451967.95	1297226.23	-	-	Аналитический	0.10	-
71	451985.70	1297228.24	-	-	Аналитический	0.10	-
72	451994.58	1297230.64	-	-	Аналитический	0.10	-
17	452012.66	1297235.32	-	-	Аналитический	0.10	-
73	450880.85	1296509.30	-	-	Картометрический	1.00	-
74	450879.43	1296564.54	-	-	Картометрический	1.00	-
75	450830.23	1296565.66	-	-	Картометрический	1.00	-
76	450835.12	1296511.15	-	-	Картометрический	1.00	-
73	450880.85	1296509.30	-	-	Картометрический	1.00	-

3.Сведения о характерных точках части (частей) границы объекта							
Часть №							
-	-	-	-	-	-	-	-

».

Приложение № 5  
к приказу министерства  
архитектуры и градостроительства  
Воронежской области  
от 13.11.2024 № 45-01-04/515

« ГРАФИЧЕСКОЕ ОПИСАНИЕ

местоположения границ

Зона застройки индивидуальными жилыми домами хутора Ново-Успенка – Ж1/3

(наименование объекта, местоположение границ которого описано  
(далее-объект)

Раздел 1

Сведения об объекте		
№ п/п	Характеристики объекта	Описание характеристик
1	2	3
1	Местоположение объекта	Воронежская область, Острогожский муниципальный район, Урывское сельское поселение, хутор Ново-Успенка
2	Площадь объекта ± величина погрешности определения площади ( $P \pm \Delta P$ )	-
3	Иные характеристики объекта	-



## Раздел 2

Сведения о местоположении границ объекта					
1. Система координат: МСК - 36, зона 1					
2. Сведения о характерных точках границ объекта					
Обозначение характерных точек границ	Координаты, м		Метод определения координат характерной точки	Средняя квадратическая погрешность положения характерной точки (Mt), м	Описание обозначения точки на местности (при наличии)
	X	Y			
1	2	3	4	5	6
1	459565.78	1292045.87	Картометрический	1.00	-
2	459590.19	1292088.25	Картометрический	1.00	-
3	459602.07	1292169.28	Картометрический	1.00	-
4	459602.11	1292169.51	Картометрический	1.00	-
5	459589.19	1292298.23	Картометрический	1.00	-
6	459589.17	1292298.48	Картометрический	1.00	-
7	459547.73	1292376.86	Картометрический	1.00	-
8	459446.80	1292406.14	Картометрический	1.00	-
9	459438.90	1292408.43	Картометрический	1.00	-
10	459253.52	1292481.42	Картометрический	1.00	-
11	459159.51	1292517.20	Картометрический	1.00	-
12	459150.70	1292520.55	Картометрический	1.00	-
13	459057.15	1292555.36	Картометрический	1.00	-
14	459055.73	1292555.60	Картометрический	1.00	-
15	458960.84	1292571.72	Картометрический	1.00	-
16	458956.62	1292572.43	Картометрический	1.00	-
17	458841.79	1292596.43	Картометрический	1.00	-
18	458613.76	1292640.16	Картометрический	1.00	-
19	458501.90	1292703.11	Картометрический	1.00	-
20	458498.37	1292705.50	Картометрический	1.00	-
21	458430.50	1292751.27	Картометрический	1.00	-
22	458363.83	1292775.38	Картометрический	1.00	-
23	458349.25	1292780.65	Картометрический	1.00	-
24	458337.06	1292777.26	Картометрический	1.00	-
25	458301.81	1292707.53	Картометрический	1.00	-
26	458290.02	1292683.48	Картометрический	1.00	-
27	458288.44	1292666.08	Картометрический	1.00	-
28	458257.45	1292623.86	Картометрический	1.00	-
29	458228.41	1292656.59	Картометрический	1.00	-
30	458188.70	1292654.85	Картометрический	1.00	-
31	458115.51	1292741.80	Картометрический	1.00	-
32	458111.37	1292746.73	Картометрический	1.00	-
33	458110.55	1292741.25	Картометрический	1.00	-
34	458106.87	1292735.24	Картометрический	1.00	-
35	458101.25	1292731.76	Картометрический	1.00	-
36	458096.21	1292730.01	Картометрический	1.00	-

1	2	3	4	5	6
37	458088.08	1292725.75	Картометрический	1.00	-
38	458082.65	1292721.49	Картометрический	1.00	-
39	458075.88	1292717.62	Картометрический	1.00	-
40	458070.07	1292712.19	Картометрический	1.00	-
41	458061.93	1292706.38	Картометрический	1.00	-
42	458044.50	1292707.55	Картометрический	1.00	-
43	458028.62	1292704.83	Картометрический	1.00	-
44	458005.38	1292706.77	Картометрический	1.00	-
45	457975.94	1292711.81	Картометрический	1.00	-
46	457956.57	1292703.28	Картометрический	1.00	-
47	457928.29	1292689.34	Картометрический	1.00	-
48	457914.34	1292682.75	Картометрический	1.00	-
49	457902.72	1292670.36	Картометрический	1.00	-
50	457886.84	1292653.70	Картометрический	1.00	-
51	457876.77	1292645.57	Картометрический	1.00	-
52	457874.45	1292634.33	Картометрический	1.00	-
53	457857.35	1292631.85	Картометрический	1.00	-
54	457840.55	1292624.84	Картометрический	1.00	-
55	457825.45	1292603.24	Картометрический	1.00	-
56	457815.57	1292595.98	Картометрический	1.00	-
57	457785.54	1292584.36	Картометрический	1.00	-
58	457770.05	1292572.74	Картометрический	1.00	-
59	457748.74	1292546.59	Картометрический	1.00	-
60	457734.20	1292532.96	Картометрический	1.00	-
61	457762.58	1292511.89	Картометрический	1.00	-
62	457724.72	1292405.68	Картометрический	1.00	-
63	457726.36	1292338.88	Картометрический	1.00	-
64	457809.83	1292408.23	Аналитический	0.10	-
65	457824.30	1292417.96	Картометрический	1.00	-
66	457868.50	1292452.04	Картометрический	1.00	-
67	457912.57	1292481.84	Картометрический	1.00	-
68	457986.56	1292471.25	Картометрический	1.00	-
69	458114.56	1292399.57	Картометрический	1.00	-
70	458116.77	1292398.28	Картометрический	1.00	-
71	458195.64	1292336.48	Картометрический	1.00	-
72	458310.39	1292249.85	Картометрический	1.00	-
73	458393.97	1292192.61	Картометрический	1.00	-
74	458394.60	1292192.16	Картометрический	1.00	-
75	458499.93	1292144.76	Картометрический	1.00	-
76	458508.35	1292157.28	Картометрический	1.00	-
77	458528.32	1292187.60	Картометрический	1.00	-
78	458534.34	1292200.28	Картометрический	1.00	-
79	458537.47	1292213.19	Картометрический	1.00	-
80	458541.05	1292229.07	Картометрический	1.00	-
81	458545.84	1292249.94	Картометрический	1.00	-
82	458549.05	1292279.73	Картометрический	1.00	-
83	458548.24	1292291.79	Картометрический	1.00	-
84	458566.76	1292292.58	Картометрический	1.00	-

1	2	3	4	5	6
85	458577.78	1292289.32	Картометрический	1.00	-
86	458588.72	1292288.93	Картометрический	1.00	-
87	458649.93	1292290.05	Картометрический	1.00	-
88	458662.19	1292290.46	Картометрический	1.00	-
89	458663.99	1292274.97	Картометрический	1.00	-
90	458650.15	1292274.35	Картометрический	1.00	-
91	458652.76	1292251.79	Картометрический	1.00	-
92	458652.96	1292247.17	Картометрический	1.00	-
93	458653.31	1292234.03	Картометрический	1.00	-
94	458653.59	1292199.22	Картометрический	1.00	-
95	458653.96	1292189.99	Картометрический	1.00	-
96	458654.00	1292184.58	Картометрический	1.00	-
97	458653.71	1292184.58	Картометрический	1.00	-
98	458654.06	1292141.47	Картометрический	1.00	-
99	458708.41	1292138.30	Картометрический	1.00	-
100	458801.15	1292111.69	Картометрический	1.00	-
101	458891.91	1292093.81	Картометрический	1.00	-
102	458868.01	1292084.44	Картометрический	1.00	-
103	458879.25	1291976.34	Картометрический	1.00	-
104	458881.57	1291953.57	Картометрический	1.00	-
105	458882.70	1291943.33	Картометрический	1.00	-
106	458830.67	1291907.39	Картометрический	1.00	-
107	458858.14	1291904.69	Картометрический	1.00	-
108	459126.52	1291874.01	Картометрический	1.00	-
109	459134.77	1291877.19	Картометрический	1.00	-
110	459403.39	1291980.45	Картометрический	1.00	-
111	459423.51	1291982.09	Картометрический	1.00	-
112	459429.77	1291982.60	Картометрический	1.00	-
1	459565.78	1292045.87	Картометрический	1.00	-
113	458354.71	1292518.51	Картометрический	1.00	-
114	458366.86	1292536.52	Картометрический	1.00	-
115	458384.03	1292576.48	Картометрический	1.00	-
116	458363.89	1292588.80	Картометрический	1.00	-
117	458331.79	1292537.85	Картометрический	1.00	-
113	458354.71	1292518.51	Картометрический	1.00	-
118	458888.08	1291769.87	Картометрический	1.00	-
119	458838.34	1291892.54	Картометрический	1.00	-
120	458832.48	1291891.15	Картометрический	1.00	-
121	458882.99	1291767.44	Картометрический	1.00	-
118	458888.08	1291769.87	Картометрический	1.00	-

3. Сведения о характерных точках части (частей) границы объекта					
Обозначение характерных точек части границы	Координаты, м		Метод определения координат характерной точки	Средняя квадратическая погрешность положения характерной точки (Mt), м	Описание обозначения точки на местности (при наличии)
	X	Y			
1	2	3	4	5	6
Часть №					
-	-	-	-	-	-

## Раздел 3

Сведения о местоположении измененных (уточненных) границ объекта							
1. Система координат: -							
2. Сведения о характерных точках границ объекта							
Обозначение характерных точек границ	Существующие координаты, м		Измененные (уточненные) координаты, м		Метод определения координат характерной точки	Средняя квадратическая погрешность положения характерной точки (Mt), м	Описание обозначения точки на местности (при наличии)
	X	Y	X	Y			
1	2	3	4	5	6	7	8
-	-	-	-	-	-	-	-
3. Сведения о характерных точках части (частей) границы объекта							
Часть №							
-	-	-	-	-	-	-	-

».

Приложение № 6  
к приказу министерства  
архитектуры и градостроительства  
Воронежской области  
от 13.11.2024 № 45-01-04/515

«ГРАФИЧЕСКОЕ ОПИСАНИЕ  
местоположения границ

Общественно-деловая зона хутора Ново-Успенка – ОД/З

(наименование объекта, местоположение границ которого описано  
(далее-объект)

Раздел 1

Сведения об объекте		
№ п/п	Характеристики объекта	Описание характеристик
1	2	3
1	Местоположение объекта	Воронежская область, Острогожский муниципальный район, Урывское сельское поселение, хутор Ново-Успенка
2	Площадь объекта ± величина погрешности определения площади ( $P \pm \Delta P$ )	-
3	Иные характеристики объекта	-

## Раздел 2

Сведения о местоположении границ объекта					
1. Система координат: МСК - 36, зона 1					
2. Сведения о характерных точках границ объекта					
Обозначение характерных точек границ	Координаты, м		Метод определения координат характерной точки	Средняя квадратическая погрешность положения характерной точки (Mt), м	Описание обозначения точки на местности (при наличии)
	X	Y			
1	2	3	4	5	6
-	-	-	-	-	-
3. Сведения о характерных точках части (частей) границы объекта					
Обозначение характерных точек части границы	Координаты, м		Метод определения координат характерной точки	Средняя квадратическая погрешность положения характерной точки (Mt), м	Описание обозначения точки на местности (при наличии)
	X	Y			
1	2	3	4	5	6
Часть №					
-	-	-	-	-	-

## Раздел 3

Сведения о местоположении измененных (уточненных) границ объекта							
1. Система координат: МСК - 36, зона 1							
2. Сведения о характерных точках границ объекта							
Обозначение характерных точек границ	Существующие координаты, м		Измененные (уточненные) координаты, м		Метод определения координат характерной точки	Средняя квадратиче- ская погрешнос- ть положения характерно- й точки (Mt), м	Описание обозначен- ия точки на местности (при наличии)
	X	Y	X	Y			
1	2	3	4	5	6	7	8
1	458654.06	1292141.47	-	-	Картометрический	1.00	-
2	-	-	458653.71	1292184.58	Картометрический	1.00	-
3	-	-	458654.00	1292184.58	Картометрический	1.00	-
4	-	-	458653.96	1292189.99	Картометрический	1.00	-
5	-	-	458653.59	1292199.22	Картометрический	1.00	-
6	458653.31	1292234.03	-	-	Картометрический	1.00	-
7	458652.96	1292247.17	-	-	Картометрический	1.00	-
8	458652.76	1292251.79	-	-	Картометрический	1.00	-
9	458650.15	1292274.35	-	-	Картометрический	1.00	-
10	458588.30	1292272.51	-	-	Картометрический	1.00	-
11	458568.34	1292271.52	-	-	Картометрический	1.00	-
12	458564.85	1292263.69	-	-	Картометрический	1.00	-
13	458562.17	1292249.71	-	-	Картометрический	1.00	-
14	458557.39	1292225.74	-	-	Картометрический	1.00	-
15	458553.37	1292208.59	-	-	Картометрический	1.00	-
16	458549.04	1292191.94	-	-	Картометрический	1.00	-
17	458542.72	1292178.06	-	-	Картометрический	1.00	-
18	458522.31	1292148.52	-	-	Картометрический	1.00	-
19	458519.63	1292144.53	-	-	Картометрический	1.00	-
20	458614.96	1292143.41	-	-	Картометрический	1.00	-
1	458654.06	1292141.47	-	-	Картометрический	1.00	-
3. Сведения о характерных точках части (частей) границы объекта							
Часть №							
-	-	-	-	-	-	-	-

».



Приложение № 7  
к приказу министерства  
архитектуры и градостроительства  
Воронежской области  
от 13.11.2024 № 45-01-04/515

« ГРАФИЧЕСКОЕ ОПИСАНИЕ

местоположения границ

Зона сельскохозяйственного использования в границах населенного пункта хутора Ново-Успенка – СХ1/3

(наименование объекта, местоположение границ которого описано  
(далее-объект)

Раздел 1

Сведения об объекте		
№ п/п	Характеристики объекта	Описание характеристик
1	2	3
1	Местоположение объекта	Воронежская область, Острогожский муниципальный район, Урывское сельское поселение, хутор Ново-Успенка
2	Площадь объекта ± величина погрешности определения площади ( $P \pm \Delta P$ )	-
3	Иные характеристики объекта	-

## Раздел 2

Сведения о местоположении границ объекта					
1. Система координат: МСК - 36, зона 1					
2. Сведения о характерных точках границ объекта					
Обозначение характерных точек границ	Координаты, м		Метод определения координат характерной точки	Средняя квадратическая погрешность положения характерной точки (Mt), м	Описание обозначения точки на местности (при наличии)
	X	Y			
1	2	3	4	5	6
1	458257.45	1292623.86	Картометрический	1.00	-
2	458288.44	1292666.08	Картометрический	1.00	-
3	458290.02	1292683.48	Картометрический	1.00	-
4	458301.81	1292707.53	Картометрический	1.00	-
5	458337.06	1292777.26	Картометрический	1.00	-
6	458349.25	1292780.65	Картометрический	1.00	-
7	458360.90	1292808.74	Картометрический	1.00	-
8	458296.18	1292849.21	Картометрический	1.00	-
9	458230.06	1292839.67	Картометрический	1.00	-
10	458192.74	1292832.39	Картометрический	1.00	-
11	458111.37	1292746.73	Картометрический	1.00	-
12	458115.51	1292741.80	Картометрический	1.00	-
13	458188.70	1292654.85	Картометрический	1.00	-
14	458228.41	1292656.59	Картометрический	1.00	-
1	458257.45	1292623.86	Картометрический	1.00	-
15	458275.24	1292671.03	Картометрический	1.00	-
16	458296.66	1292713.51	Картометрический	1.00	-
17	458309.00	1292743.40	Картометрический	1.00	-
18	458209.69	1292789.26	Картометрический	1.00	-
19	458200.34	1292777.61	Картометрический	1.00	-
20	458185.09	1292742.51	Картометрический	1.00	-
21	458200.20	1292720.63	Картометрический	1.00	-
15	458275.24	1292671.03	Картометрический	1.00	-
3. Сведения о характерных точках части (частей) границы объекта					
Обозначение характерных точек части границы	Координаты, м		Метод определения координат характерной точки	Средняя квадратическая погрешность положения характерной точки (Mt), м	Описание обозначения точки на местности (при наличии)
	X	Y			
1	2	3	4	5	6
Часть №					
-	-	-	-	-	-

## Раздел 3

Сведения о местоположении измененных (уточненных) границ объекта							
1. Система координат: -							
2. Сведения о характерных точках границ объекта							
Обозначение характерных точек границ	Существующие координаты, м		Измененные (уточненные) координаты, м		Метод определения координат характерной точки	Средняя квадратическая погрешность положения характерной точки (Mt), м	Описание обозначения точки на местности (при наличии)
	X	Y	X	Y			
1	2	3	4	5	6	7	8
-	-	-	-	-	-	-	-
3. Сведения о характерных точках части (частей) границы объекта							
Часть №							
-	-	-	-	-	-	-	-

».