



Правовое управление правительства  
Воронежской области

ЗАРЕГИСТРИРОВАНО

«28» 11 2024 г.

Регистрационный номер № 1439

**Управление по охране объектов культурного наследия  
Воронежской области**

**П Р И К А З**

12 ноября 2024 г.

№ 71-01-07/543

Воронеж

**О внесении изменений в приказ управления по охране объектов  
культурного наследия Воронежской области  
от 14.11.2019 № 71-01-07/289**

В соответствии с пунктом 3 статьи 34.1 Федерального закона от 25.06.2002 № 73-ФЗ «Об объектах культурного наследия (памятниках истории и культуры) народов Российской Федерации», Законом Воронежской области от 05.05.2015 № 46-ОЗ «Об особенностях правового регулирования отношений, связанных с сохранением, использованием, популяризацией и государственной охраной объектов культурного наследия на территории Воронежской области», Положением об управлении по охране объектов культурного наследия Воронежской области, утвержденным постановлением Правительства Воронежской области от 13.04.2015 № 275, в связи с утверждением границ территорий объектов культурного наследия и приведения в соответствие с действующим законодательством нормативного правового акта

п р и к а з ы в а ю:

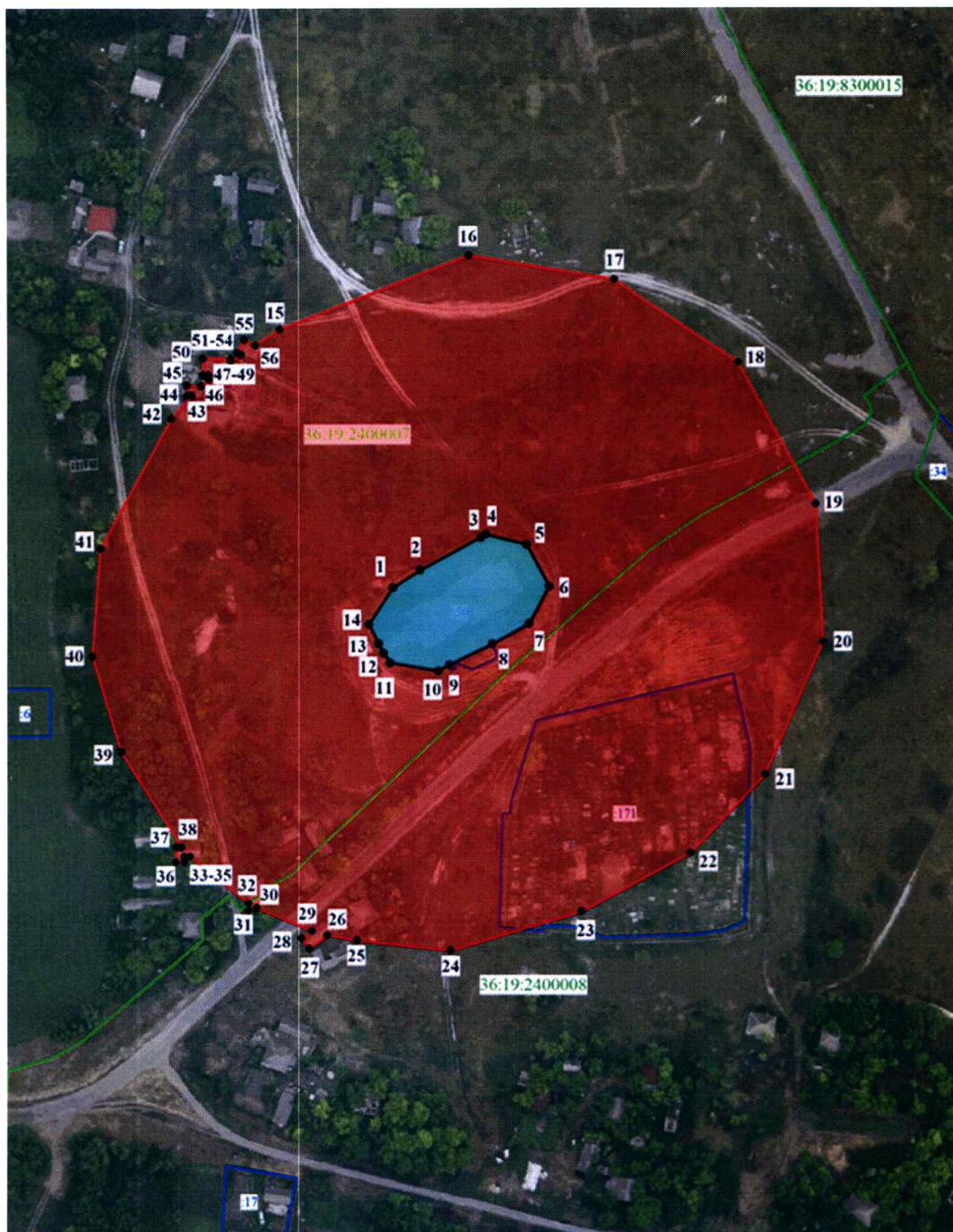
1. Внести в графическое описание местоположения границ (с перечнем координат характерных точек этих границ) защитных зон объектов культурного наследия, расположенных на территории Воронежской области,

утвержденное приказом управления по охране объектов культурного наследия Воронежской области от 14.11.2019 № 71-01-07/289 «Об утверждении графического описания местоположения границ (с перечнем координат характерных точек этих границ) защитных зон объектов культурного наследия, расположенных на территории Воронежской области» (в редакции приказов управления по охране объектов культурного наследия Воронежской области от 14.12.2022 № 71-01-07/516, от 19.01.2023 № 71-01-07/42, от 24.07.2023 № 71-01-07/359, от 07.02.2024 № 71-01-07/58, от 21.10.2024 №71-01-07/466), следующие изменения:







1.1. Пункт 5 изложить в новой редакции:

**«5. Объект культурного наследия регионального значения «Церковь Вознесения», Воронежская область, Острогожский район, село Дальняя Полубянка, ул. Меловая, д. 27**

5.1 Графическое описание местоположения границ защитной зоны



**Условные обозначения:**

-  - защитная зона
-  - территория объекта культурного наследия
-  1, 2 - характерная точка границ защитной зоны
-  :50 - кадастровый номер земельного участка
-  - граница земельного участка, включенная в ЕГРН
-  - граница кадастрового квартала

5.2 Перечень координат характерных точек границ защитной зоны

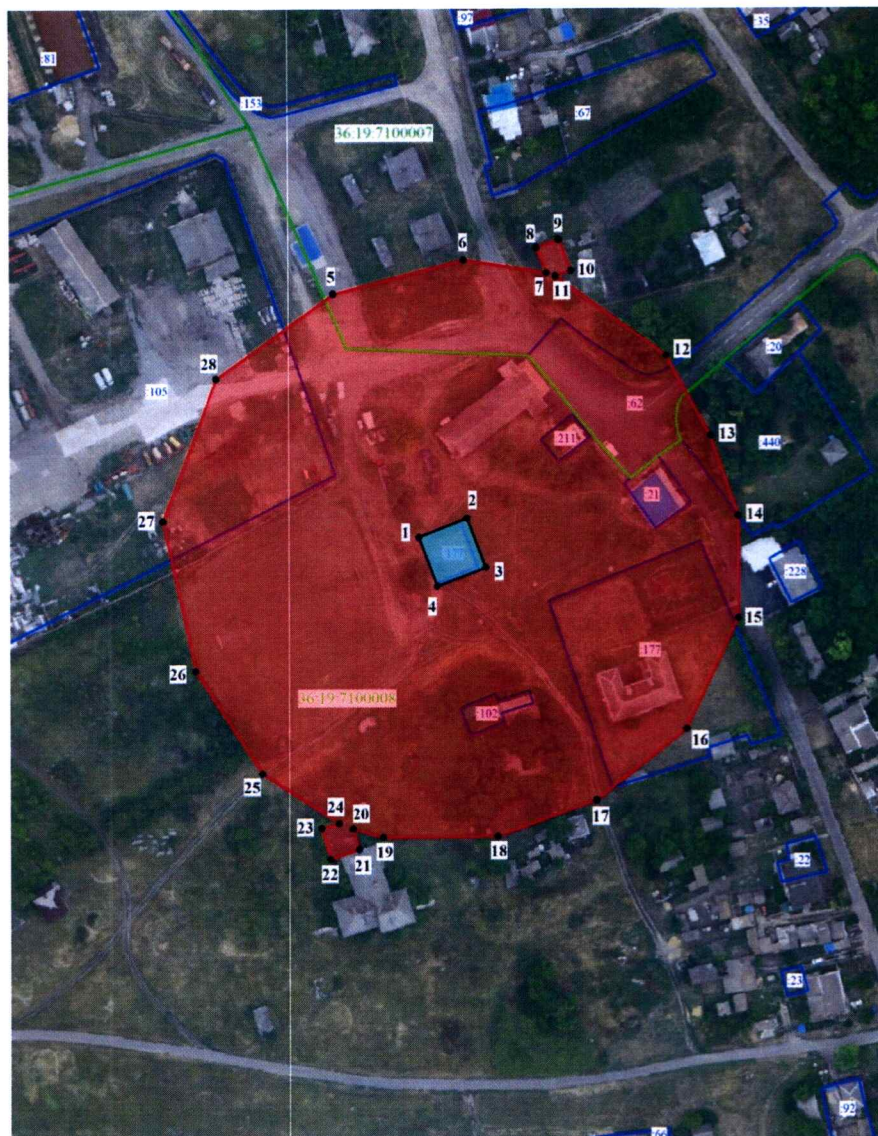
Номер характерной точки	Координаты характерных точек в местной системе координат. Система координат МСК-36	
	X	Y
Внутренний контур		
1	408925,73	1288968,88
2	408932,18	1288978,81
3	408943,96	1289000,54
4	408945,09	1289002,33
5	408941,39	1289017,06
6	408926,35	1289025,14
7	408913,07	1289017,93
8	408905,77	1289004,68
9	408898,25	1288989,19
10	408896,07	1288985,15
11	408898,94	1288968,01
12	408902,48	1288965,61
13	408905,87	1288963,81
14	408912,83	1288960,36
1	408925,73	1288968,88
Внешний контур		
15	409018,58	1288928,26
16	409045,01	1288996,33
17	409036,42	1289048,52
18	409006,77	1289092,86
19	408956,14	1289120,70
20	408906,73	1289123,30
21	408859,32	1289102,37
22	408831,27	1289075,63
23	408810,14	1289036,69
24	408796,07	1288989,65
25	408799,58	1288955,88
26	408801,46	1288945,28
27	408796,52	1288938,76
28	408800,31	1288935,95
29	408802,95	1288939,66
30	408811,18	1288919,86
31	408810,40	1288916,91
32	408812,82	1288916,99

33	408829,53	1288895,88
34	408829,48	1288893,83
35	408827,40	1288893,83
36	408827,48	1288890,85
37	408832,85	1288890,85
38	408832,89	1288892,81
39	408866,87	1288871,43
40	408901,11	1288860,95
41	408939,74	1288863,95
42	408986,45	1288889,30
43	408994,84	1288896,48
44	408994,77	1288894,85
45	408998,52	1288894,85
46	408998,23	1288899,87
47	409000,73	1288902,60
48	409002,18	1288902,60
49	409002,22	1288900,60
50	409008,19	1288900,56
51	409008,10	1288910,61
52	409007,16	1288910,66
53	409009,62	1288914,28
54	409010,23	1288913,00
55	409014,87	1288915,55
56	409012,91	1288919,51
15	409018,58	1288928,26







1.2. Пункт 19 изложить в новой редакции:

**«19. Объект культурного наследия регионального значения «Караулка церковная», Воронежская область, Острогожский район, село Хохол-Тростянка (уточненный адрес: Воронежская область, Острогожский район, с. Хохол-Тростянка, пер. Школьный, д. 6)**

19.1 Графическое описание местоположения границ защитной зоны



**Условные обозначения:**

-  - защитная зона
-  - территория объекта культурного наследия
-  1, 2 - характерная точка границ защитной зоны
-  :177 - кадастровый номер земельного участка
-  - граница земельного участка, включенная в ЕГРН
-  - граница кадастрового квартала

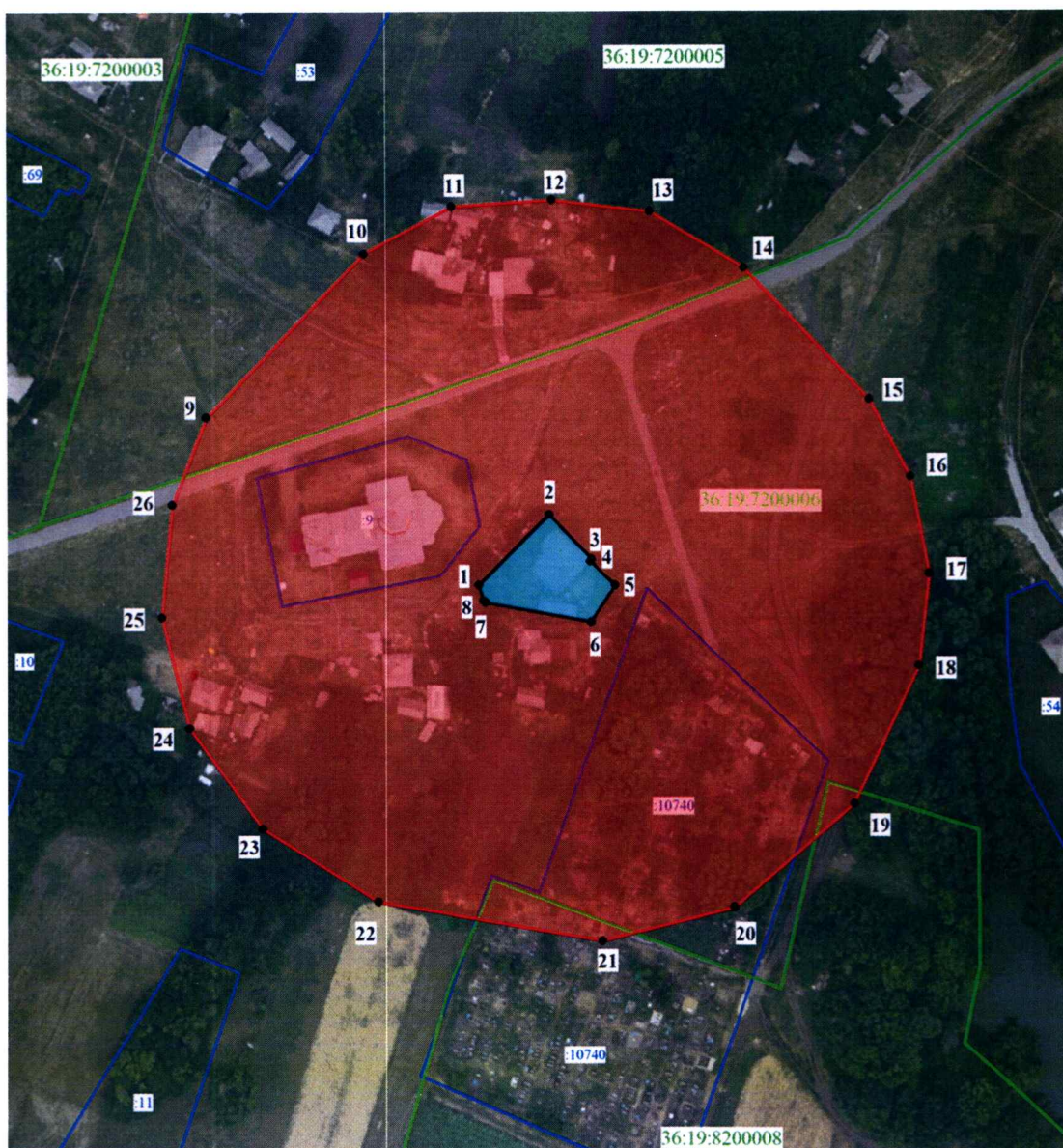
19.2 Перечень координат характерных точек границ защитной зоны

Номер характерной точки	Координаты характерных точек в местной системе координат, м Система координат МСК-36	
	X	Y
Внутренний контур		
1	417088,52	1270886,12
2	417095,93	1270904,81
3	417076,79	1270912,19
4	417069,60	1270893,35
1	417088,52	1270886,12
Внешний контур		
5	417182,90	1270852,77
6	417196,03	1270903,81
7	417190,96	1270936,27
8	417200,68	1270932,33
9	417203,95	1270941,03
10	417191,86	1270945,69
11	417189,74	1270939,72
12	417159,01	1270982,53
13	417127,74	1270999,72
14	417096,90	1271010,25
15	417057,17	1271010,35
16	417014,10	1270990,23
17	416986,42	1270955,24
18	416972,25	1270916,63
19	416971,80	1270872,02
20	416975,13	1270860,26
21	416967,26	1270862,59
22	416963,27	1270851,32
23	416975,46	1270847,86
24	416977,27	1270854,68
25	416996,64	1270824,81
26	417036,49	1270798,88
27	417094,77	1270786,22
28	417150,03	1270807,15
5	417182,90	1270852,77






1.3. Пункт 23 изложить в новой редакции:

**«23. Объект культурного наследия регионального значения «Школа приходская», Воронежская область, Острогожский район, село Шубное, ул. Горбунова, д. 3**

23.1 Графическое описание местоположения границ защитной зоны



**Условные обозначения:**

-  - защитная зона
-  - территория объекта культурного наследия
-  1, 2 - характерная точка границ защитной зоны
-  - граница земельного участка, включенная в ЕГРН
-  - граница кадастрового квартала



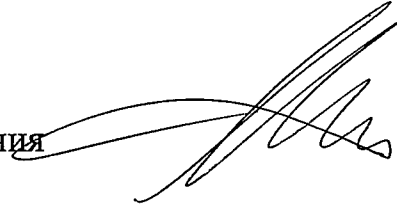
23.2 Перечень координат характерных точек границ защитной зоны

Номер характерной точки	Координаты характерных точек в местной системе координат, м Система координат МСК-36	
	X	Y
Внутренний контур		
1	423271,30	1276519,92
2	423293,69	1276542,37
3	423279,55	1276555,85
4	423278,88	1276555,47
5	423271,22	1276563,46
6	423259,64	1276555,76
7	423265,77	1276522,05
8	423266,44	1276521,31
1	423271,30	1276519,92
Внешний контур		
9	423324,55	1276432,88
10	423376,60	1276483,14
11	423391,64	1276511,25
12	423393,78	1276543,36
13	423390,03	1276574,63
14	423372,19	1276604,47
15	423330,32	1276644,23
16	423305,74	1276657,41
17	423274,95	1276663,47
18	423245,75	1276660,26
19	423201,55	1276639,49
20	423168,60	1276601,35
21	423158,04	1276559,46
22	423170,21	1276487,66
23	423193,40	1276450,69
24	423225,45	1276427,60
25	423260,81	1276418,73
26	423296,62	1276422,14
9	423324,55	1276432,88

».

2. Контроль за исполнением настоящего приказа оставляю за собой.

Заместитель руководителя управления

A handwritten signature in black ink, consisting of several overlapping, fluid strokes that form a stylized representation of the name M.M. Ivkovich.

М.М. Ивкович