



**МИНИСТЕРСТВО
АРХИТЕКТУРЫ И ГРАДОСТРОИТЕЛЬСТВА
ВОРОНЕЖСКОЙ ОБЛАСТИ**

Правовое управление правительства
Воронежской области

ЗАРЕГИСТРИРОВАНО

« 21 » 11 2024 г.

Регистрационный номер № 1409

ПРИКАЗ

01.11.2024

№ 45-01-04/494

г. Воронеж

**О внесении изменений в правила землепользования и застройки
Петропавловского сельского поселения Лискинского муниципального
района Воронежской области**

В соответствии с Градостроительным кодексом Российской Федерации, Федеральными законами от 06.10.2003 № 131-ФЗ «Об общих принципах организации местного самоуправления в Российской Федерации», от 04.08.2023 № 438-ФЗ «О внесении изменений в Градостроительный кодекс Российской Федерации и отдельные законодательные акты Российской Федерации», законами Воронежской области от 07.07.2006 № 61-ОЗ «О регулировании градостроительной деятельности в Воронежской области», от 20.12.2018 № 173-ОЗ «О перераспределении полномочий по утверждению правил землепользования и застройки между органами местного самоуправления поселений Воронежской области, городского округа город Нововоронеж, Борисоглебского городского округа и исполнительными органами государственной власти Воронежской области», постановлением Правительства Воронежской области от 31.12.2014 № 1240 «Об утверждении Положения о министерстве архитектуры и градостроительства Воронежской области», на основании приказа департамента архитектуры и градостроительства Воронежской области от 07.03.2023 № 45-01-04/144 «О подготовке проектов о внесении изменений в правила землепользования и

застройки поселений Богучарского, Верхнемамонского, Верхнехавского, Калачеевского, Каменского, Кантемировского, Каширского, Лискинского, Нижнедевицкого, Новоусманского, Новохопёрского, Ольховатского, Острогожского, Павловского, Панинского, Подгоренского, Рамонского, Репьёвского, Аннинского, Воробьёвского, Петропавловского, Поворинского, Россошанского, Семилукского, Хохольского, Эртильского муниципальных районов Воронежской области» (в редакции приказов департамента архитектуры и градостроительства Воронежской области от 23.06.2023 № 45-01-04/569, от 25.09.2023 № 45-01-04/949, приказа министерства архитектуры и градостроительства Воронежской области от 17.11.2023 № 45-01-04/1158), решений управления Росреестра по Воронежской области о необходимости устранения реестровой ошибки в сведениях Единого государственного реестра недвижимости от 01.09.2023 № 127, 128, от 05.12.2023 № 65, с учетом заключений о результатах публичных слушаний от 01.06.2023

п р и к а з ы в а ю:

1. Внести в приказ департамента архитектуры и градостроительства Воронежской области от 29.06.2020 № 45-01-04/500 «Об утверждении правил землепользования и застройки Петропавловского сельского поселения Лискинского муниципального района Воронежской области» (в редакции приказа департамента архитектуры и градостроительства Воронежской области от 08.04.2022 № 45-01-04/309) следующие изменения:

1.1. В преамбуле приказа:

1.1.1. Слово «правительства» заменить словом «Правительства».

1.1.2. Слова «Положения о департаменте» заменить словами «Положения о министерстве».

1.2. Пункт 3 изложить в следующей редакции:

«3. Контроль исполнения настоящего приказа возложить на заместителя министра архитектуры и градостроительства Воронежской

области – начальника отдела территориального планирования министерства архитектуры и градостроительства Воронежской области Беляеву С.М.».

1.3. В правилах землепользования и застройки Петропавловского сельского поселения Лискинского муниципального района Воронежской области (далее – Правила):

1.3.1. В части I Правил:

1.3.1.1. В пункте 1 раздела 1 и далее по тексту слово «департамента» в соответствующем падеже заменить словом «министерства» в соответствующем падеже.

1.3.1.2. В подпункте 1 пункта 7 раздела 2 слова «пунктом 6.1 статьи 26.3 Федерального закона от 06.10.1999 № 184-ФЗ «Об общих принципах организации законодательных (представительных) и исполнительных органов государственной власти субъектов Российской Федерации» заменить словами «частью 3 статьи 6 Федерального закона от 21.12.2021 № 414-ФЗ «Об общих принципах организации публичной власти в субъектах Российской Федерации».

1.3.1.3. Пункт 8 раздела 2 изложить в следующей редакции:

«8. Полномочия Уполномоченного органа по вопросам землепользования и застройки

Полномочия Уполномоченного органа по вопросам землепользования и застройки включают:

- 1) принятие решения о подготовке проекта Правил, принятие решения о подготовке проекта о внесении изменений в Правила и подготовка таких документов;
- 2) утверждение Правил, утверждение изменений в Правила;
- 3) утверждение состава и порядка деятельности комиссии по подготовке проекта Правил землепользования и застройки по вопросам, указанным в статьях 31, 33 ГрК РФ.».

1.3.1.4. В подпункте 1 пункта 9 раздела 2 слова «указанных в пункте 8» заменить словами «указанных в подпунктах 1-2 пункта 8».

1.3.1.5. В подпункте 1 пункта 11 раздела 3 слова «в Комиссию» заменить словами «, которое рассматривается в порядке, определенном статьей 39 ГрК РФ».

1.3.2. В пункте 17 части II Правил:

1.3.2.1. В подпункте 1 карту градостроительного зонирования территории Петропавловского сельского поселения Лискинского муниципального района Воронежской области изложить в редакции согласно приложению № 1 к настоящему приказу.

1.3.2.2. В подпункте 2 карту градостроительного зонирования с отображением зон с особыми условиями использования территории Петропавловского сельского поселения Лискинского муниципального района Воронежской области изложить в редакции согласно приложению № 2 к настоящему приказу.

1.3.2.3. Строку 2 подпункта 2.1 изложить в следующей редакции:

«

2.	Братская могила № 172	Установлена приказом управления по охране объектов культурного наследия Воронежской области от 19.07.2021 № 71-01-07/275 «Об утверждении границ территории объекта культурного наследия регионального значения «Братская могила № 172», расположенного по адресу: Воронежская область, Лискинский район, с. Петропавловка (уточненный адрес - Воронежская область, Лискинский район, с. Петропавловка, ул. Административная, 5)»	Установлена приказом от 06.11.2019 № 71-01-07/267	Не установлена
----	-----------------------	--	---	----------------

».

1.3.2.4. После подпункта 2.2 дополнить подпунктом 2.3 следующего содержания:

«2.3. Лискинский муниципальный район Воронежской области, согласно постановлению Правительства Воронежской области от 07.09.2022 № 606 «Об утверждении Перечня муниципальных образований Воронежской области, на территориях которых проходили боевые действия в период Великой Отечественной войны 1941 - 1945 годов и могут находиться непогребенные останки погибших при защите Отечества в период Великой Отечественной войны 1941 - 1945 годов», является территорией, на которой проходили боевые действия в период Великой Отечественной войны 1941 - 1945 годов и могут находиться непогребенные останки погибших при защите Отечества в период Великой Отечественной войны 1941 - 1945 годов.

В связи с этим, на территории Петропавловского сельского поселения Лискинского муниципального района Воронежской области необходимо обеспечивать соблюдение требований Закона Российской Федерации от 14.01.1993 № 4292-1 «Об увековечении памяти погибших при защите Отечества» и Закона Воронежской области от 29.04.2016 № 45-ОЗ «Об отдельных мерах по поддержке проведения поисковой работы на территории Воронежской области».

1.3.3. В пункте 21 части III Правил:

1.3.3.1. Таблицу подпункта 1 после строки 3 дополнить строкой 3¹ следующего содержания:

«

3 ¹	2.7.2	Размещение гаражей для собственных нужд	не подлежат установлению
----------------	-------	---	--------------------------

».

1.3.3.2. В подпункте 1 и далее по тексту слова «пожарных требований» заменить словами «требований пожарной безопасности», слова «, устанавливаемые в соответствии с законодательством Российской Федерации, определяются пунктом» заменить словами «в зонах с особыми

условиями использования территории устанавливаются в соответствии с законодательством Российской Федерации. Перечень зон с особыми условиями использования территории и основания установления ограничений приведены в пункте».

1.3.4. Пункт 22 части III Правил изложить в следующей редакции:

«22. Перечень зон с особыми условиями использования территории и основания установления ограничений использования земельных участков и объектов капитального строительства на территории Петропавловского сельского поселения Лискинского муниципального района Воронежской области

№ п/п	Вид зоны	Основания установления ограничений использования земельных участков и объектов капитального строительства
1	Защитная зона объекта культурного наследия	Приказ управления по охране объектов культурного наследия Воронежской области от 06.11.2019 № 71-01-07/267 «Об утверждении графического описания местоположения границ (с перечнем координат характерных точек этих границ) защитных зон объектов культурного наследия, расположенных на территории Воронежской области»
2	Охранная зона объектов электроэнергетики (объектов электросетевого хозяйства и объектов по производству электрической энергии)	<p>Постановление Правительства Российской Федерации от 24.02.2009 № 160 «О порядке установления охранных зон объектов электросетевого хозяйства и особых условий использования земельных участков, расположенных в границах таких зон»</p> <p>Постановление Правительства Российской Федерации от 18.11.2013 № 1033 «О порядке установления охранных зон объектов по производству электрической энергии и особых условий использования земельных участков, расположенных в границах таких зон»</p>
3	Придорожные полосы автомобильных дорог	<p>Федеральный закон от 08.11.2007 № 257-ФЗ «Об автомобильных дорогах и о дорожной деятельности в Российской Федерации и о внесении изменений в отдельные законодательные акты Российской Федерации»</p> <p>Постановление Правительства Воронежской области от 19.10.2010 № 879 «Об утверждении Порядка установления и использования придорожных полос автомобильных дорог общего пользования регионального или межмуниципального значения Воронежской области»</p>
4	Охранная зона трубопроводов (газопроводов, нефтепроводов и нефтепродуктопроводов, аммиакопроводов)	<p>Федеральный закон от 31.03.1999 № 69-ФЗ «О газоснабжении в Российской Федерации»</p> <p>Постановление Правительства Российской Федерации от 20.11.2000 № 878 «Об утверждении Правил охраны газораспределительных сетей»</p>

		<p>Постановление Правительства Российской Федерации от 08.09.2017 № 1083 «Об утверждении Правил охраны магистральных газопроводов и о внесении изменений в Положение о представлении в федеральный орган исполнительной власти (его территориальные органы), уполномоченный Правительством Российской Федерации на осуществление государственного кадастрового учета, государственной регистрации прав, ведение Единого государственного реестра недвижимости и предоставление сведений, содержащихся в Едином государственном реестре недвижимости, федеральными органами исполнительной власти, органами государственной власти субъектов Российской Федерации и органами местного самоуправления дополнительных сведений, воспроизводимых на публичных кадастровых картах»</p> <p>«Правила охраны магистральных трубопроводов», утвержденные Минтопэнерго России 29.04.1992, постановлением Госгортехнадзора России от 22.04.1992 № 9</p> <p>Постановление Госгортехнадзора России от 23.11.1994 № 61 «О распространении «Правил охраны магистральных трубопроводов» на магистральные аммиакопроводы»</p>
5	Охранная зона линий и сооружений связи	Постановление Правительства Российской Федерации от 09.06.1995 № 578 «Об утверждении Правил охраны линий и сооружений связи Российской Федерации»
6	Водоохранная зона	Водный кодекс Российской Федерации
7	Прибрежная защитная полоса	Водный кодекс Российской Федерации
8	Зоны затопления и подтопления	Водный кодекс Российской Федерации
9	Зоны санитарной охраны источников питьевого и хозяйственно-бытового водоснабжения, а также устанавливаемые в случаях, предусмотренных Водным кодексом Российской Федерации, в отношении подземных водных объектов зоны специальной охраны	<p>Водный кодекс Российской Федерации</p> <p>СанПиН 2.1.4.1110-02 «Зоны санитарной охраны источников водоснабжения и водопроводов питьевого назначения»</p>
10	Санитарно-защитная зона	Постановление Правительства Российской Федерации от 03.03.2018 № 222 «Об утверждении Правил установления санитарно-защитных зон и использования земельных участков, расположенных в границах санитарно-защитных зон»
11	Охранная зона геодезических пунктов государственной геодезической сети, нивелирных пунктов	Постановление Правительства РФ от 21.08.2019 № 1080 «Об охранных зонах пунктов государственной геодезической сети, государственной нивелирной сети и государственной гравиметрической сети»

	государственной нивелирной сети и гравиметрических пунктов государственной гравиметрической сети	
--	--	--

».

1.3.5. В приложении № 2 к Правилам:

1.3.5.1. Описание местоположения границ зоны застройки индивидуальными жилыми домами села Владимировка — Ж1/2 изложить в редакции согласно приложению № 3 к настоящему приказу.

1.3.5.2. Описание местоположения границ зоны сельскохозяйственного использования в границах населенного пункта села Владимировка - СХ1/2 изложить в редакции согласно приложению № 4 к настоящему приказу.

1.3.6. Описание местоположения границ зоны застройки индивидуальными жилыми домами села Духовое - Ж1/3 приложения № 3 к Правилам изложить в редакции согласно приложению № 5 к настоящему приказу.

2. Контроль исполнения настоящего приказа возложить на заместителя министра архитектуры и градостроительства Воронежской области – начальника отдела территориального планирования министерства архитектуры и градостроительства Воронежской области Беляеву С.М.

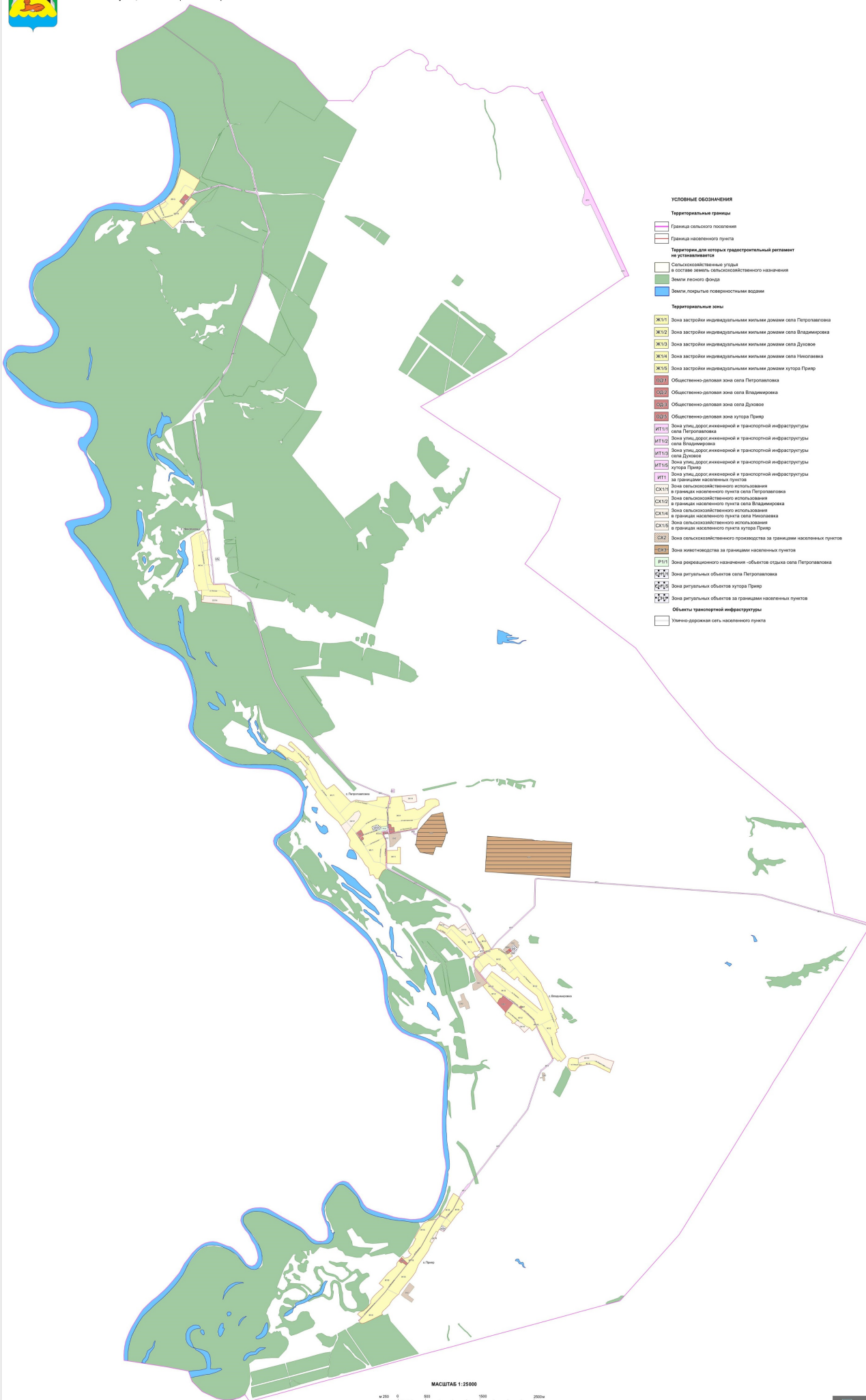
Министр архитектуры
и градостроительства
Воронежской области



А.А. Еренков



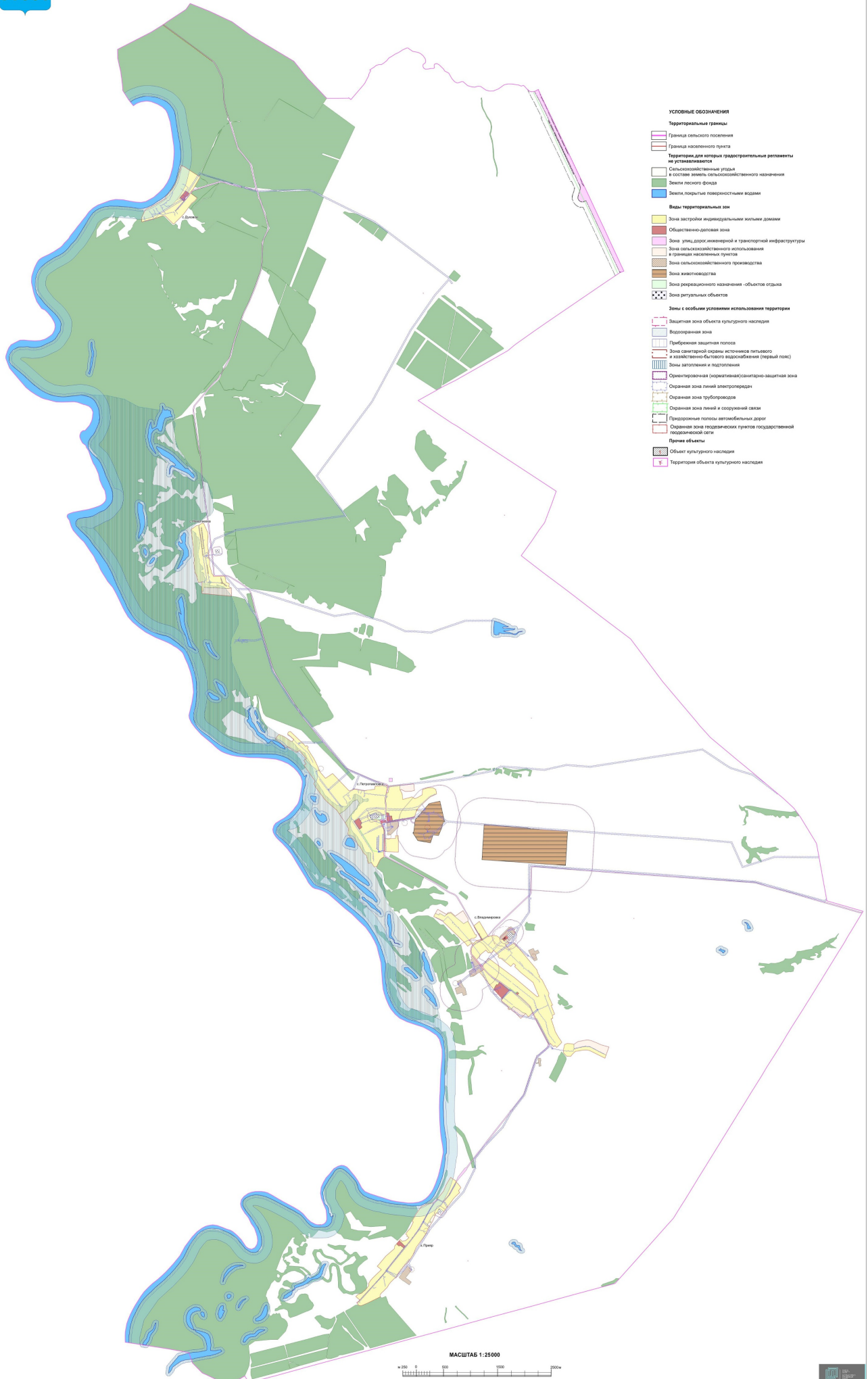
ПРАВИЛА ЗЕМЛЕПОЛЬЗОВАНИЯ И ЗАСТРОЙКИ
Карта градостроительного зонирования территории Петропавловского сельского поселения
Лискинского муниципального района Воронежской области





ПРАВИЛА ЗЕМЛЕПОЛЬЗОВАНИЯ И ЗАСТРОЙКИ

Карта градостроительного зонирования с отображением зон с особыми условиями использования территории
Петровлаволовского сельского поселения Лискинского муниципального района Воронежской области



Приложение № 3
к приказу министерства
архитектуры и градостроительства
Воронежской области
от 01.11.2024 № 45-01-04/494

«ГРАФИЧЕСКОЕ ОПИСАНИЕ
местоположения границ

Зона застройки индивидуальными жилыми домами села Владимировка — Ж1/2

(наименование объекта, местоположение границ которого описано
(далее - объект)

Раздел 1

Сведения об объекте

№ п/п	Характеристики объекта	Описание характеристик
1	2	3
1	Местоположение объекта	Воронежская область, Лискинский муниципальный район, Петропавловское сельское поселение, село Владимировка
2	Площадь объекта ± величина погрешности определения площади ($P \pm \Delta P$)	-
3	Иные характеристики объекта	-

Сведения о местоположении границ объекта					
1. Система координат: МСК - 36, зона 1					
2. Сведения о характерных точках границ объекта					
Обозначение характерных точек границ	Координаты, м		Метод определения координат характерной точки	Средняя квадратическая погрешность положения характерной точки (Mt), м	Описание обозначения точки на местности (при наличии)
	X	Y			
1	2	3	4	5	6
1	422580.56	1347385.90	Картометрический	1.00	-
2	422637.98	1347418.14	Картометрический	1.00	-
3	422673.44	1347438.06	Картометрический	1.00	-
4	422659.50	1347463.54	Картометрический	1.00	-
5	422634.94	1347495.21	Картометрический	1.00	-
6	422623.79	1347523.12	Картометрический	1.00	-
7	422583.67	1347589.04	Картометрический	1.00	-
8	422612.07	1347621.38	Картометрический	1.00	-
9	422638.52	1347656.34	Картометрический	1.00	-
10	422641.42	1347706.98	Картометрический	1.00	-
11	422582.62	1347775.79	Картометрический	1.00	-
12	422582.62	1347775.79	Картометрический	1.00	-
13	422566.73	1347792.13	Картометрический	1.00	-
14	422480.71	1347900.34	Картометрический	1.00	-
15	422447.25	1347938.92	Картометрический	1.00	-
16	422491.51	1348020.92	Картометрический	1.00	-
17	422239.78	1348162.00	Картометрический	1.00	-
18	422244.43	1348180.54	Картометрический	1.00	-
19	422219.92	1348182.77	Картометрический	1.00	-
20	422198.55	1348173.92	Картометрический	1.00	-
21	422173.91	1348132.92	Картометрический	1.00	-
22	422173.01	1348087.16	Картометрический	1.00	-
23	422146.74	1348051.00	Картометрический	1.00	-
24	422075.31	1348116.43	Картометрический	1.00	-
25	422127.44	1348175.46	Картометрический	1.00	-
26	422139.82	1348210.04	Картометрический	1.00	-
27	422150.09	1348243.63	Картометрический	1.00	-
28	422153.95	1348267.07	Картометрический	1.00	-
29	422100.72	1348183.19	Картометрический	1.00	-
30	422098.81	1348181.01	Картометрический	1.00	-
31	422095.97	1348180.77	Картометрический	1.00	-
32	422087.86	1348185.23	Картометрический	1.00	-
33	422085.98	1348186.47	Картометрический	1.00	-
34	422084.56	1348188.75	Картометрический	1.00	-
35	422085.40	1348191.66	Картометрический	1.00	-
36	422130.56	1348263.88	Картометрический	1.00	-

1	2	3	4	5	6
37	422133.49	1348268.06	Картометрический	1.00	-
38	422135.98	1348273.37	Картометрический	1.00	-
39	422138.17	1348279.34	Картометрический	1.00	-
40	422137.64	1348284.14	Картометрический	1.00	-
41	422137.06	1348286.87	Картометрический	1.00	-
42	422138.03	1348288.47	Картометрический	1.00	-
43	422139.13	1348290.46	Картометрический	1.00	-
44	422142.42	1348289.92	Картометрический	1.00	-
45	422144.88	1348291.75	Картометрический	1.00	-
46	422149.14	1348298.52	Картометрический	1.00	-
47	422189.92	1348364.96	Картометрический	1.00	-
48	422212.55	1348396.09	Картометрический	1.00	-
49	422202.82	1348401.80	Картометрический	1.00	-
50	422222.17	1348448.27	Картометрический	1.00	-
51	422227.20	1348484.30	Картометрический	1.00	-
52	422223.25	1348554.13	Картометрический	1.00	-
53	422192.03	1348595.78	Картометрический	1.00	-
54	422148.76	1348644.67	Картометрический	1.00	-
55	422167.13	1348665.02	Картометрический	1.00	-
56	422163.79	1348668.14	Картометрический	1.00	-
57	422157.33	1348660.93	Картометрический	1.00	-
58	422125.24	1348693.53	Картометрический	1.00	-
59	422150.44	1348728.63	Картометрический	1.00	-
60	422087.74	1348782.91	Картометрический	1.00	-
61	422053.10	1348715.17	Картометрический	1.00	-
62	422002.89	1348750.89	Картометрический	1.00	-
63	422092.23	1348883.47	Картометрический	1.00	-
64	421594.60	1349298.98	Картометрический	1.00	-
65	421519.80	1349324.34	Картометрический	1.00	-
66	421474.70	1349352.45	Картометрический	1.00	-
67	421464.65	1349341.24	Картометрический	1.00	-
68	421396.59	1349403.81	Картометрический	1.00	-
69	421372.45	1349414.65	Картометрический	1.00	-
70	421149.20	1349527.34	Картометрический	1.00	-
71	421112.95	1349514.27	Картометрический	1.00	-
72	420935.82	1349591.73	Картометрический	1.00	-
73	420926.97	1349566.70	Картометрический	1.00	-
74	420768.14	1349629.91	Картометрический	1.00	-
75	420744.58	1349585.43	Картометрический	1.00	-
76	420693.51	1349599.14	Картометрический	1.00	-
77	420680.03	1349564.68	Картометрический	1.00	-
78	420476.87	1349631.66	Картометрический	1.00	-
79	420455.53	1349635.96	Картометрический	1.00	-
80	420405.03	1349663.45	Картометрический	1.00	-
81	420334.04	1349705.20	Картометрический	1.00	-
82	420317.34	1349716.87	Картометрический	1.00	-
83	420284.25	1349740.26	Картометрический	1.00	-
84	420245.40	1349763.62	Картометрический	1.00	-
85	420224.34	1349744.51	Картометрический	1.00	-
86	420183.57	1349703.75	Картометрический	1.00	-
87	420150.99	1349667.78	Картометрический	1.00	-

1	2	3	4	5	6
88	420185.40	1349637.33	Картометрический	1.00	-
89	420162.93	1349617.48	Картометрический	1.00	-
90	420224.26	1349552.05	Картометрический	1.00	-
91	420212.47	1349526.53	Картометрический	1.00	-
92	420221.23	1349522.81	Картометрический	1.00	-
93	420233.46	1349517.65	Картометрический	1.00	-
94	420246.01	1349513.08	Картометрический	1.00	-
95	420262.83	1349505.29	Картометрический	1.00	-
96	420262.93	1349505.30	Картометрический	1.00	-
97	420404.58	1349433.51	Картометрический	1.00	-
98	420404.74	1349433.43	Картометрический	1.00	-
99	420404.76	1349433.42	Картометрический	1.00	-
100	420452.48	1349408.61	Картометрический	1.00	-
101	420452.64	1349408.53	Картометрический	1.00	-
102	420459.94	1349404.57	Картометрический	1.00	-
103	420459.95	1349404.80	Картометрический	1.00	-
104	420460.19	1349404.80	Картометрический	1.00	-
105	420460.19	1349404.56	Картометрический	1.00	-
106	420459.95	1349404.56	Картометрический	1.00	-
107	420491.26	1349387.99	Картометрический	1.00	-
108	420491.43	1349387.99	Картометрический	1.00	-
109	420491.63	1349387.79	Картометрический	1.00	-
110	420538.96	1349362.42	Картометрический	1.00	-
111	420570.96	1349345.67	Картометрический	1.00	-
112	420616.82	1349321.41	Картометрический	1.00	-
113	420616.90	1349321.37	Картометрический	1.00	-
114	420616.97	1349321.33	Картометрический	1.00	-
115	420645.17	1349305.61	Картометрический	1.00	-
116	420692.84	1349280.83	Картометрический	1.00	-
117	420731.30	1349262.23	Картометрический	1.00	-
118	420779.84	1349241.03	Картометрический	1.00	-
119	420779.94	1349240.99	Картометрический	1.00	-
120	420780.08	1349240.90	Картометрический	1.00	-
121	420794.22	1349234.08	Картометрический	1.00	-
122	420796.33	1349233.49	Картометрический	1.00	-
123	420797.18	1349233.63	Картометрический	1.00	-
124	420798.54	1349234.08	Картометрический	1.00	-
125	420806.61	1349229.51	Картометрический	1.00	-
126	420806.94	1349228.68	Картометрический	1.00	-
127	420807.90	1349227.39	Картометрический	1.00	-
128	420808.87	1349226.22	Картометрический	1.00	-
129	420809.79	1349225.39	Картометрический	1.00	-
130	420810.99	1349224.71	Картометрический	1.00	-
131	420814.47	1349223.01	Картометрический	1.00	-
132	420840.95	1349210.49	Картометрический	1.00	-
133	420869.71	1349198.15	Картометрический	1.00	-
134	420899.00	1349184.84	Картометрический	1.00	-
135	420914.59	1349177.71	Картометрический	1.00	-
136	420929.27	1349167.83	Картометрический	1.00	-
137	420955.63	1349140.36	Картометрический	1.00	-
138	420986.28	1349108.68	Картометрический	1.00	-

1	2	3	4	5	6
139	421022.32	1349069.92	Картометрический	1.00	-
140	421043.02	1349047.03	Картометрический	1.00	-
141	421072.43	1349014.19	Картометрический	1.00	-
142	421091.80	1348990.10	Картометрический	1.00	-
143	421121.28	1348951.57	Картометрический	1.00	-
144	421128.04	1348941.96	Картометрический	1.00	-
145	421137.03	1348950.24	Картометрический	1.00	-
146	421155.36	1348967.80	Картометрический	1.00	-
147	421181.48	1348938.20	Картометрический	1.00	-
148	421168.53	1348927.51	Картометрический	1.00	-
149	421166.70	1348923.18	Картометрический	1.00	-
150	421152.20	1348908.97	Картометрический	1.00	-
151	421151.90	1348908.64	Картометрический	1.00	-
152	421168.93	1348888.27	Картометрический	1.00	-
153	421205.33	1348844.04	Картометрический	1.00	-
154	421216.38	1348830.25	Картометрический	1.00	-
155	421224.66	1348819.94	Картометрический	1.00	-
156	421235.47	1348806.43	Картометрический	1.00	-
157	421314.93	1348700.24	Картометрический	1.00	-
158	421342.17	1348664.08	Картометрический	1.00	-
159	421360.61	1348639.63	Картометрический	1.00	-
160	421455.36	1348485.23	Картометрический	1.00	-
161	421526.87	1348402.50	Картометрический	1.00	-
162	421637.63	1348301.24	Картометрический	1.00	-
163	421642.94	1348300.77	Картометрический	1.00	-
164	421646.79	1348303.89	Картометрический	1.00	-
165	421655.45	1348295.74	Картометрический	1.00	-
166	421652.85	1348292.34	Картометрический	1.00	-
167	421653.92	1348287.54	Картометрический	1.00	-
168	421679.09	1348306.17	Картометрический	1.00	-
169	421732.65	1348346.80	Картометрический	1.00	-
170	421805.60	1348405.17	Картометрический	1.00	-
171	421430.31	1348904.33	Картометрический	1.00	-
172	421090.16	1349305.70	Картометрический	1.00	-
173	421101.35	1349338.02	Картометрический	1.00	-
174	421357.46	1349230.71	Картометрический	1.00	-
175	421543.00	1349000.10	Картометрический	1.00	-
176	421653.13	1348888.37	Картометрический	1.00	-
177	421672.67	1348908.06	Картометрический	1.00	-
178	421710.22	1348868.95	Картометрический	1.00	-
179	421652.58	1348816.93	Картометрический	1.00	-
180	421770.39	1348676.77	Картометрический	1.00	-
181	421814.91	1348625.46	Картометрический	1.00	-
182	421803.56	1348612.28	Картометрический	1.00	-
183	421834.38	1348577.79	Картометрический	1.00	-
184	421854.05	1348600.31	Картометрический	1.00	-
185	421955.10	1348495.33	Картометрический	1.00	-
186	421916.53	1348474.99	Картометрический	1.00	-
187	421905.53	1348399.80	Картометрический	1.00	-
188	421955.36	1348356.34	Картометрический	1.00	-
189	421887.74	1348271.74	Картометрический	1.00	-

1	2	3	4	5	6
190	421780.36	1348184.60	Картометрический	1.00	-
191	421815.49	1348155.05	Картометрический	1.00	-
192	421857.08	1348121.63	Картометрический	1.00	-
193	421866.36	1348111.14	Картометрический	1.00	-
194	421875.25	1348099.76	Картометрический	1.00	-
195	421899.49	1348090.18	Картометрический	1.00	-
196	421918.34	1348087.08	Картометрический	1.00	-
197	421937.20	1348083.97	Картометрический	1.00	-
198	421970.76	1348087.03	Картометрический	1.00	-
199	422011.04	1348100.27	Картометрический	1.00	-
200	422030.24	1348113.28	Картометрический	1.00	-
201	422038.55	1348120.19	Картометрический	1.00	-
202	422036.57	1348126.02	Картометрический	1.00	-
203	422043.86	1348134.55	Картометрический	1.00	-
204	422051.18	1348134.42	Картометрический	1.00	-
205	422071.56	1348169.58	Картометрический	1.00	-
206	422073.74	1348171.39	Картометрический	1.00	-
207	422076.21	1348171.12	Картометрический	1.00	-
208	422085.78	1348165.52	Картометрический	1.00	-
209	422087.34	1348162.93	Картометрический	1.00	-
210	422087.69	1348160.78	Картометрический	1.00	-
211	422063.52	1348128.48	Картометрический	1.00	-
212	422063.47	1348121.33	Картометрический	1.00	-
213	422058.71	1348116.68	Картометрический	1.00	-
214	422057.60	1348115.48	Картометрический	1.00	-
215	422054.89	1348115.86	Картометрический	1.00	-
216	422049.57	1348109.01	Картометрический	1.00	-
217	422081.74	1348086.11	Картометрический	1.00	-
218	422028.61	1348014.62	Картометрический	1.00	-
219	422081.50	1347977.30	Картометрический	1.00	-
220	422493.72	1347553.90	Картометрический	1.00	-
1	422580.56	1347385.90	Картометрический	1.00	-
221	420672.22	1349292.38	Картометрический	1.00	-
222	420672.22	1349292.62	Картометрический	1.00	-
223	420671.98	1349292.62	Картометрический	1.00	-
224	420671.98	1349292.38	Картометрический	1.00	-
221	420672.22	1349292.38	Картометрический	1.00	-
225	420625.66	1349316.97	Картометрический	1.00	-
226	420625.66	1349317.21	Картометрический	1.00	-
227	420625.42	1349317.21	Картометрический	1.00	-
228	420625.42	1349316.97	Картометрический	1.00	-
225	420625.66	1349316.97	Картометрический	1.00	-
229	420570.50	1349346.17	Картометрический	1.00	-
230	420570.50	1349346.41	Картометрический	1.00	-
231	420570.26	1349346.41	Картометрический	1.00	-
232	420570.26	1349346.17	Картометрический	1.00	-
229	420570.50	1349346.17	Картометрический	1.00	-

1	2	3	4	5	6
233	420515.35	1349375.36	Картометрический	1.00	-
234	420515.35	1349375.60	Картометрический	1.00	-
235	420515.11	1349375.60	Картометрический	1.00	-
236	420515.11	1349375.36	Картометрический	1.00	-
233	420515.35	1349375.36	Картометрический	1.00	-
237	420405.04	1349433.76	Картометрический	1.00	-
238	420405.04	1349434.00	Картометрический	1.00	-
239	420404.80	1349434.00	Картометрический	1.00	-
240	420404.80	1349433.76	Картометрический	1.00	-
237	420405.04	1349433.76	Картометрический	1.00	-
241	420349.88	1349462.96	Картометрический	1.00	-
242	420349.88	1349463.20	Картометрический	1.00	-
243	420349.64	1349463.20	Картометрический	1.00	-
244	420349.64	1349462.96	Картометрический	1.00	-
241	420349.88	1349462.96	Картометрический	1.00	-
245	420294.73	1349492.16	Картометрический	1.00	-
246	420294.73	1349492.40	Картометрический	1.00	-
247	420294.49	1349492.40	Картометрический	1.00	-
248	420294.49	1349492.16	Картометрический	1.00	-
245	420294.73	1349492.16	Картометрический	1.00	-
249	420239.56	1349521.36	Картометрический	1.00	-
250	420239.56	1349521.60	Картометрический	1.00	-
251	420239.32	1349521.60	Картометрический	1.00	-
252	420239.32	1349521.36	Картометрический	1.00	-
249	420239.56	1349521.36	Картометрический	1.00	-
253	422489.52	1348233.68	Картометрический	1.00	-
254	422224.57	1348389.04	Картометрический	1.00	-
255	422221.34	1348385.27	Картометрический	1.00	-
256	422201.40	1348356.14	Картометрический	1.00	-
257	422157.54	1348284.99	Картометрический	1.00	-
258	422156.61	1348280.91	Картометрический	1.00	-
259	422180.85	1348265.36	Картометрический	1.00	-
260	422409.80	1348133.46	Картометрический	1.00	-
253	422489.52	1348233.68	Картометрический	1.00	-
261	421544.65	1348239.45	Картометрический	1.00	-
262	421597.04	1348315.05	Картометрический	1.00	-
263	421514.67	1348390.21	Картометрический	1.00	-
264	421441.66	1348475.05	Картометрический	1.00	-
265	421387.82	1348564.22	Картометрический	1.00	-
266	421360.46	1348607.78	Картометрический	1.00	-
267	421359.17	1348606.89	Картометрический	1.00	-
268	421309.35	1348573.51	Картометрический	1.00	-
269	421321.00	1348555.98	Картометрический	1.00	-
270	421276.67	1348524.05	Картометрический	1.00	-

1	2	3	4	5	6
271	421247.52	1348513.29	Картометрический	1.00	-
272	421226.53	1348502.09	Картометрический	1.00	-
261	421544.65	1348239.45	Картометрический	1.00	-
273	421541.45	1348293.14	Картометрический	1.00	-
274	421541.45	1348293.38	Картометрический	1.00	-
275	421541.21	1348293.38	Картометрический	1.00	-
276	421541.21	1348293.14	Картометрический	1.00	-
273	421541.45	1348293.14	Картометрический	1.00	-
277	421491.96	1348316.89	Картометрический	1.00	-
278	421491.96	1348317.13	Картометрический	1.00	-
279	421491.72	1348317.13	Картометрический	1.00	-
280	421491.72	1348316.89	Картометрический	1.00	-
277	421491.96	1348316.89	Картометрический	1.00	-
281	421442.47	1348340.65	Картометрический	1.00	-
282	421442.47	1348340.89	Картометрический	1.00	-
283	421442.23	1348340.89	Картометрический	1.00	-
284	421442.23	1348340.65	Картометрический	1.00	-
281	421442.47	1348340.65	Картометрический	1.00	-
285	421082.59	1348676.02	Картометрический	1.00	-
286	421165.71	1348751.65	Картометрический	1.00	-
287	421210.65	1348787.32	Картометрический	1.00	-
288	421221.37	1348795.50	Картометрический	1.00	-
289	421214.08	1348805.60	Картометрический	1.00	-
290	421205.65	1348820.53	Картометрический	1.00	-
291	421203.13	1348827.24	Картометрический	1.00	-
292	421196.49	1348835.18	Картометрический	1.00	-
293	421187.07	1348846.46	Картометрический	1.00	-
294	421172.91	1348863.40	Картометрический	1.00	-
295	421167.98	1348869.08	Картометрический	1.00	-
296	421163.51	1348874.52	Картометрический	1.00	-
297	421158.12	1348881.35	Картометрический	1.00	-
298	421151.95	1348889.08	Картометрический	1.00	-
299	421144.68	1348897.88	Картометрический	1.00	-
300	421137.29	1348907.47	Картометрический	1.00	-
301	421129.64	1348917.72	Картометрический	1.00	-
302	421108.47	1348948.29	Картометрический	1.00	-
303	421082.13	1348983.73	Картометрический	1.00	-
304	421019.90	1349052.19	Картометрический	1.00	-
305	421005.64	1349068.11	Картометрический	1.00	-
306	420943.38	1349132.92	Картометрический	1.00	-
307	420914.54	1349162.33	Картометрический	1.00	-
308	420909.99	1349166.33	Картометрический	1.00	-
309	420881.73	1349179.52	Картометрический	1.00	-
310	420848.96	1349192.88	Картометрический	1.00	-
311	420841.09	1349196.13	Картометрический	1.00	-
312	420798.15	1349216.88	Картометрический	1.00	-
313	420792.69	1349218.33	Картометрический	1.00	-

1	2	3	4	5	6
314	420717.93	1349143.81	Картометрический	1.00	-
315	420778.85	1349094.25	Картометрический	1.00	-
316	420799.15	1349034.91	Картометрический	1.00	-
317	420867.33	1348946.20	Картометрический	1.00	-
318	420889.02	1348903.21	Картометрический	1.00	-
319	420915.46	1348871.32	Картометрический	1.00	-
320	420897.69	1348853.71	Картометрический	1.00	-
321	420855.42	1348819.24	Картометрический	1.00	-
322	420865.22	1348807.47	Картометрический	1.00	-
323	420847.99	1348788.29	Картометрический	1.00	-
324	420873.14	1348764.51	Картометрический	1.00	-
325	420888.42	1348780.83	Картометрический	1.00	-
326	420933.86	1348732.25	Картометрический	1.00	-
327	420990.75	1348660.51	Картометрический	1.00	-
328	421017.58	1348641.82	Картометрический	1.00	-
329	421044.46	1348655.26	Картометрический	1.00	-
285	421082.59	1348676.02	Картометрический	1.00	-
330	420915.74	1348755.67	Картометрический	1.00	-
331	420915.74	1348755.91	Картометрический	1.00	-
332	420915.50	1348755.91	Картометрический	1.00	-
333	420915.50	1348755.67	Картометрический	1.00	-
330	420915.74	1348755.67	Картометрический	1.00	-
334	420127.42	1349797.00	Картометрический	1.00	-
335	420205.51	1349816.56	Картометрический	1.00	-
336	420225.20	1349863.59	Картометрический	1.00	-
337	420217.76	1349946.80	Картометрический	1.00	-
338	420206.61	1349985.14	Картометрический	1.00	-
339	420123.66	1349989.42	Картометрический	1.00	-
340	420145.21	1350065.89	Картометрический	1.00	-
341	420155.24	1350109.90	Картометрический	1.00	-
342	420167.31	1350215.38	Картометрический	1.00	-
343	420168.84	1350262.39	Картометрический	1.00	-
344	420164.36	1350289.39	Картометрический	1.00	-
345	420081.46	1350438.45	Картометрический	1.00	-
346	420009.82	1350585.18	Картометрический	1.00	-
347	419952.17	1350564.48	Картометрический	1.00	-
348	420090.71	1350285.18	Картометрический	1.00	-
349	420103.71	1350223.03	Картометрический	1.00	-
350	420102.45	1350167.12	Картометрический	1.00	-
351	420075.90	1350012.50	Картометрический	1.00	-
352	420032.67	1349966.80	Картометрический	1.00	-
353	419984.75	1349929.32	Картометрический	1.00	-
354	419990.18	1349850.31	Картометрический	1.00	-
355	420048.70	1349796.70	Картометрический	1.00	-
356	420091.05	1349792.46	Картометрический	1.00	-
334	420127.42	1349797.00	Картометрический	1.00	-

3. Сведения о характерных точках части (частей) границы объекта

Обозначение характерных точек части границы	Координаты, м		Метод определения координат характерной точки	Средняя квадратическая погрешность положения характерной точки (Mt), м	Описание обозначения точки на местности (при наличии)
	X	Y			
1	2	3	4	5	6
Часть №					
-	-	-	-	-	-

Раздел 3

Сведения о местоположении измененных (уточненных) границ объекта							
1. Система координат: -							
2. Сведения о характерных точках границ объекта							
Обозначение характерных точек границ	Существующие координаты, м		Измененные (уточненные) координаты, м		Метод определения координат характерной точки	Средняя квадратическая погрешность положения характерной точки (Mt), м	Описание обозначения точки на местности (при наличии)
	X	Y	X	Y			
1	2	3	4	5	6	7	8
-	-	-	-	-	-	-	-
3. Сведения о характерных точках части (частей) границы объекта							
Часть №							
-	-	-	-	-	-	-	-

».

«ГРАФИЧЕСКОЕ ОПИСАНИЕ
местоположения границ

Зона сельскохозяйственного использования в границах населенного пункта
села Владимировка - СХ1/2

(наименование объекта, местоположение границ которого описано
(далее - объект)

Раздел 1

Сведения об объекте		
№ п/п	Характеристики объекта	Описание характеристик
1	2	3
1	Местоположение объекта	Воронежская область, Лискинский муниципальный район, Петропавловское сельское поселение, село Владимировка
2	Площадь объекта ± величина погрешности определения площади ($P \pm \Delta P$)	-
3	Иные характеристики объекта	-

Сведения о местоположении границ объекта					
1. Система координат: МСК - 36, зона 1					
2. Сведения о характерных точках границ объекта					
Обозначение характерных точек границ	Координаты, м		Метод определения координат характерной точки	Средняя квадратическая погрешность положения характерной точки (Mt), м	Описание обозначения точки на местности (при наличии)
	X	Y			
1	2	3	4	5	6
1	422714.36	1347460.95	Картометрический	1.00	-
2	422618.11	1347624.92	Картометрический	1.00	-
3	422654.37	1347655.49	Картометрический	1.00	-
4	422654.38	1347693.63	Картометрический	1.00	-
5	422663.90	1347702.74	Картометрический	1.00	-
6	422587.03	1347786.62	Картометрический	1.00	-
7	422688.49	1347930.18	Картометрический	1.00	-
8	422533.14	1348026.79	Картометрический	1.00	-
9	422491.51	1348020.92	Картометрический	1.00	-
10	422447.25	1347938.92	Картометрический	1.00	-
11	422480.71	1347900.34	Картометрический	1.00	-
12	422566.73	1347792.13	Картометрический	1.00	-
13	422582.62	1347775.79	Картометрический	1.00	-
14	422641.42	1347706.98	Картометрический	1.00	-
15	422638.52	1347656.34	Картометрический	1.00	-
16	422612.07	1347621.38	Картометрический	1.00	-
17	422583.67	1347589.04	Картометрический	1.00	-
18	422623.79	1347523.12	Картометрический	1.00	-
19	422634.94	1347495.21	Картометрический	1.00	-
20	422659.50	1347463.54	Картометрический	1.00	-
21	422673.44	1347438.06	Картометрический	1.00	-
1	422714.36	1347460.95	Картометрический	1.00	-
22	420123.66	1349989.42	Картометрический	1.00	-
23	420206.61	1349985.14	Картометрический	1.00	-
24	420257.59	1350061.20	Картометрический	1.00	-
25	420289.18	1350223.23	Картометрический	1.00	-
26	420290.71	1350253.70	Картометрический	1.00	-
27	420274.30	1350315.08	Картометрический	1.00	-
28	420234.17	1350413.42	Картометрический	1.00	-
29	420199.64	1350492.09	Картометрический	1.00	-
30	420158.50	1350638.65	Картометрический	1.00	-
31	420009.82	1350585.18	Картометрический	1.00	-
32	420081.46	1350438.45	Картометрический	1.00	-
33	420164.36	1350289.39	Картометрический	1.00	-

1	2	3	4	5	6
34	420168.84	1350262.39	Картометрический	1.00	-
35	420167.31	1350215.38	Картометрический	1.00	-
36	420155.24	1350109.90	Картометрический	1.00	-
37	420145.21	1350065.89	Картометрический	1.00	-
22	420123.66	1349989.42	Картометрический	1.00	-
38	420915.46	1348871.32	Картометрический	1.00	-
39	420889.02	1348903.21	Картометрический	1.00	-
40	420867.33	1348946.20	Картометрический	1.00	-
41	420799.15	1349034.91	Картометрический	1.00	-
42	420778.85	1349094.25	Картометрический	1.00	-
43	420689.40	1349001.74	Картометрический	1.00	-
44	420819.31	1348878.54	Картометрический	1.00	-
45	420817.22	1348864.91	Картометрический	1.00	-
46	420855.42	1348819.24	Картометрический	1.00	-
47	420897.69	1348853.71	Картометрический	1.00	-
38	420915.46	1348871.32	Картометрический	1.00	-
48	420846.96	1348845.03	Картометрический	1.00	-
49	420846.96	1348845.27	Картометрический	1.00	-
50	420846.72	1348845.27	Картометрический	1.00	-
51	420846.72	1348845.03	Картометрический	1.00	-
48	420846.96	1348845.03	Картометрический	1.00	-

3. Сведения о характерных точках части (частей) границы объекта

Обозначение характерных точек части границы	Координаты, м		Метод определения координат характерной точки	Средняя квадратическая погрешность положения характерной точки (Mt), м	Описание обозначения точки на местности (при наличии)
	X	Y			
1	2	3	4	5	6
Часть №					
-	-	-	-	-	-

Раздел 3

Сведения о местоположении измененных (уточненных) границ объекта							
1. Система координат: -							
2. Сведения о характерных точках границ объекта							
Обозначение характерных точек границ	Существующие координаты, м		Измененные (уточненные) координаты, м		Метод определения координат характерной точки	Средняя квадратическая погрешность положения характерной точки (Mt), м	Описание обозначения точки на местности (при наличии)
	X	Y	X	Y			
1	2	3	4	5	6	7	8
-	-	-	-	-	-	-	-
3. Сведения о характерных точках части (частей) границы объекта							
Часть №							
-	-	-	-	-	-	-	-

».

Приложение № 5
к приказу министерства
архитектуры и градостроительства
Воронежской области
от 01.11.2024 № 45-01-04/494

« ГРАФИЧЕСКОЕ ОПИСАНИЕ

местоположения границ

Зона застройки индивидуальными жилыми домами села Духовое - Ж1/3

(наименование объекта, местоположение границ которого описано
(далее - объект)

Раздел I

Сведения об объекте		
№ п/п	Характеристики объекта	Описание характеристик
1	2	3
1	Местоположение объекта	Воронежская область, Лискинский муниципальный район, Петропавловское сельское поселение, село Духовое
2	Площадь объекта ± величина погрешности определения площади (P ± Дельта P)	-
3	Иные характеристики объекта	-

Раздел 2

Сведения о местоположении границ объекта					
1. Система координат: -					
2. Сведения о характерных точках границ объекта					
Обозначение характерных точек границ	Координаты, м		Метод определения координат характерной точки	Средняя квадратическая погрешность положения характерной точки (Mt), м	Описание обозначения точки на местности (при наличии)
	X	Y			
1	2	3	4	5	6
-	-	-	-	-	-
3. Сведения о характерных точках части (частей) границы объекта					
Обозначение характерных точек части границы	Координаты, м		Метод определения координат характерной точки	Средняя квадратическая погрешность положения характерной точки (Mt), м	Описание обозначения точки на местности (при наличии)
	X	Y			
1	2	3	4	5	6
Часть №					
-	-	-	-	-	-

Раздел 3

Сведения о местоположении измененных (уточненных) границ объекта							
1. Система координат: МСК - 36, зона 1							
2. Сведения о характерных точках границ объекта							
Обозначение характерных точек границ	Существующие координаты, м		Измененные (уточненные) координаты, м		Метод определения координат характерной точки	Средняя квадратическая погрешность положения характерной точки (M _t), м	Описание обозначения точки на местности (при наличии)
	X	Y	X	Y			
1	2	3	4	5	6	7	8
1	436513,52	1342709,90	-	-	Картометрический	1,00	-
2	436486,54	1342766,94	-	-	Картометрический	1,00	-
3	436320,69	1343023,66	-	-	Картометрический	1,00	-
4	436308,66	1343050,01	-	-	Картометрический	1,00	-
5	436306,07	1343054,46	-	-	Картометрический	1,00	-
6	436290,37	1343049,13	-	-	Картометрический	1,00	-
7	436122,37	1342953,78	-	-	Картометрический	1,00	-
8	436058,27	1342916,39	-	-	Картометрический	1,00	-
9	436056,12	1342912,38	-	-	Картометрический	1,00	-
10	436049,14	1342901,08	-	-	Картометрический	1,00	-
11	436039,46	1342892,00	-	-	Картометрический	1,00	-
12	436029,10	1342883,27	-	-	Аналитический	0,10	-
13	436018,90	1342874,73	-	-	Аналитический	0,10	-
14	436005,02	1342863,74	-	-	Аналитический	0,10	-
15	435994,62	1342855,51	-	-	Аналитический	0,10	-
16	436045,35	1342787,64	-	-	Аналитический	0,10	-
17	435913,58	1342681,04	-	-	Аналитический	0,10	-
18	435851,48	1342750,81	-	-	Аналитический	0,10	-
19	435839,25	1342741,44	-	-	Аналитический	0,10	-
20	435744,19	1342658,97	-	-	Аналитический	0,10	-
21	435680,21	1342603,12	-	-	Аналитический	0,10	-
22	435671,72	1342592,16	-	-	Аналитический	0,10	-
23	435666,03	1342595,97	-	-	Аналитический	0,10	-
24	435674,22	1342608,23	-	-	Аналитический	0,10	-
25	435739,68	1342664,01	-	-	Аналитический	0,10	-
26	435834,56	1342746,67	-	-	Аналитический	0,10	-
27	435884,20	1342786,77	-	-	Аналитический	0,10	-
28	435940,97	1342830,59	-	-	Аналитический	0,10	-
29	435965,44	1342849,73	-	-	Аналитический	0,10	-
30	435983,34	1342863,70	-	-	Аналитический	0,10	-

1	2	3	4	5	6	7	8
31	435997,26	1342881,37	-	-	Аналитический	0,10	-
32	435913,77	1342996,83	-	-	Аналитический	0,10	-
33	435857,94	1342957,23	-	-	Аналитический	0,10	-
34	435811,82	1342895,39	-	-	Аналитический	0,10	-
35	435606,02	1342744,05	-	-	Аналитический	0,10	-
36	-	-	435557,46	1342695,03	Аналитический	0,10	-
37	-	-	435534,63	1342699,59	Аналитический	0,10	-
38	-	-	435529,68	1342667,74	Аналитический	0,10	-
39	-	-	435529,50	1342666,80	Аналитический	0,10	-
40	435424,60	1342560,90	-	-	Аналитический	0,10	-
41	435578,80	1342409,20	-	-	Аналитический	0,10	-
42	435580,63	1342362,62	-	-	Аналитический	0,10	-
43	435551,48	1342272,81	-	-	Аналитический	0,10	-
44	435510,23	1342142,93	-	-	Аналитический	0,10	-
45	435469,78	1341973,58	-	-	Аналитический	0,10	-
46	435544,97	1341968,26	-	-	Аналитический	0,10	-
47	435692,26	1342037,08	-	-	Аналитический	0,10	-
48	435720,73	1342084,48	-	-	Аналитический	0,10	-
49	435749,93	1342150,05	-	-	Аналитический	0,10	-
50	435836,02	1342303,60	-	-	Аналитический	0,10	-
51	435908,97	1342422,99	-	-	Аналитический	0,10	-
52	435933,18	1342411,00	-	-	Аналитический	0,10	-
53	436070,42	1342535,99	-	-	Картометрический	1,00	-
54	436172,17	1342597,65	-	-	Картометрический	1,00	-
55	436259,96	1342631,42	-	-	Картометрический	1,00	-
1	436513,52	1342709,90	-	-	Картометрический	1,00	-
3.Сведения о характерных точках части (частей) границы объекта							
Часть №							
-	-	-	-	-	-	-	-

».