



**МИНИСТЕРСТВО
АРХИТЕКТУРЫ И ГРАДОСТРОИТЕЛЬСТВА
ВОРОНЕЖСКОЙ ОБЛАСТИ**

Правовое управление Министерства
Воронежской области

ЗАРЕГИСТРИРОВАНО

«12» 11 2024 г.

Регистрационный номер № 1316

ПРИКАЗ

30.10.2024

№ 45-01-04/468

г. Воронеж

**О внесении изменений в правила землепользования и застройки
Ярковского сельского поселения Новохопёрского муниципального
района Воронежской области**

В соответствии с Градостроительным кодексом Российской Федерации, Федеральным законом от 06.10.2003 № 131-ФЗ «Об общих принципах организации местного самоуправления в Российской Федерации», законами Воронежской области от 07.07.2006 № 61-ОЗ «О регулировании градостроительной деятельности в Воронежской области», от 20.12.2018 № 173-ОЗ «О перераспределении полномочий по утверждению правил землепользования и застройки между органами местного самоуправления поселений Воронежской области, городского округа город Нововоронеж, Борисоглебского городского округа и исполнительными органами государственной власти Воронежской области», постановлением Правительства Воронежской области от 31.12.2014 № 1240 «Об утверждении Положения о министерстве архитектуры и градостроительства Воронежской области», на основании приказа департамента архитектуры и градостроительства Воронежской области от 07.03.2023 № 45-01-04/146 «О подготовке проектов о внесении изменений в правила землепользования и застройки поселений Аннинского, Бобровского, Грибановского, Калачеевского, Новоусманского, Новохопёрского, Петропавловского,

Таловского, Терновского, Богучарского, Бутурлиновского, Верхнемамонского, Верхнехавского, Кантемировского, Каширского, Нижнедевицкого, Ольховатского, Павловского, Рамонского, Репьёвского, Россошанского, Семилукского, Хохольского, Лискинского, Острогожского, Панинского, Поворинского, Подгоренского, Эртильского, Каменского муниципальных районов Воронежской области» (в редакции приказов департамента архитектуры и градостроительства Воронежской области от 23.06.2023 № 45-01-04/568, от 25.09.2023 № 45-01-04/950, приказа министерства архитектуры и градостроительства Воронежской области от 17.11.2023 № 45-01-04/1159), с учетом заключений о результатах публичных слушаний от 24.05.2023

п р и к а з ы в а ю:

1. Внести в приказ департамента архитектуры и градостроительства Воронежской области от 05.07.2021 № 45-01-04/749 «Об утверждении правил землепользования и застройки Яркового сельского поселения Новохопёрского муниципального района Воронежской области» (в редакции приказов департамента архитектуры и градостроительства Воронежской области от 24.11.2021 № 45-01-04/1250, от 18.04.2023 № 45-01-04/280, от 22.05.2023 № 45-01-04/387) следующие изменения:

1.1. В преамбуле приказа:

1.1.1. Слово «правительства» заменить словом «Правительства».

1.1.2. Слова «Положения о департаменте» заменить словами «Положения о министерстве».

1.2. Пункт 3 изложить в следующей редакции:

«3. Контроль исполнения настоящего приказа возложить на заместителя министра архитектуры и градостроительства Воронежской области – начальника отдела территориального планирования министерства архитектуры и градостроительства Воронежской области Беляеву С.М.».

1.3. В правилах землепользования и застройки Ярковского сельского поселения Новохопёрского муниципального района Воронежской области (далее – Правила):

1.3.1. В части I Правил:

1.3.1.1. В пункте 1 раздела 1 и далее по тексту слово «департамента» в соответствующем падеже заменить словом «министерства» в соответствующем падеже.

1.3.1.2. Пункт 8 раздела 2 изложить в следующей редакции:

«8. Полномочия Уполномоченного органа по вопросам землепользования и застройки

Полномочия Уполномоченного органа по вопросам землепользования и застройки включают:

- 1) принятие решения о подготовке проекта Правил, принятие решения о подготовке проекта о внесении изменений в Правила и подготовка таких документов;
- 2) утверждение Правил, утверждение изменений в Правила;
- 3) утверждение состава и порядка деятельности комиссии по подготовке проекта Правил землепользования и застройки по вопросам, указанным в статьях 31, 33 ГрК РФ.».

1.3.1.3. В подпункте 1 пункта 9 раздела 2 слова «указанных в пункте 8» заменить словами «указанных в подпунктах 1-2 пункта 8».

1.3.1.4. В подпункте 1 пункта 11 раздела 3 слова «в Комиссию» заменить словами «, которое рассматривается в порядке, определенном статьей 39 ГрК РФ».

1.3.2. В пункте 17 части II Правил:

1.3.2.1. В подпункте 2 карту градостроительного зонирования с отображением зон с особыми условиями использования территории Ярковского сельского поселения Новохопёрского муниципального района

Воронежской области изложить в редакции согласно приложению № 1 к настоящему приказу.

1.3.2.2. В после подпункта 2 дополнить подпунктом 2.1 следующего содержания:

«2.1. На территории Ярковского сельского поселения Новохопёрского муниципального района Воронежской области располагаются следующие особо охраняемые природные территории (далее – ООПТ):

№ п/п	Наименование ООПТ	Сведения о границах территории ООПТ	Сведения о границах охранной зоны ООПТ
1	2	3	4
1	Особо охраняемая природная территория местного значения садово-парковый ландшафт «Парк культуры и отдыха им. С. М. Заборьева»	Установлена постановлением администрации Ярковского сельского поселения Новохоперского муниципального района Воронежской области от 05.08.2019 № 29 «О создании особо охраняемой природной территории местного значения в Ярковском сельском поселении Новохоперского муниципального района Воронежской области»	Не установлена

ООПТ – особо охраняемая природная территория местного значения садово-парковый ландшафт «Парк культуры и отдыха им. С.М. Заборьева» полностью расположен на территории населенного пункта села Ярки.

Правовой режим использования земельных участков, расположенных в границах ООПТ определяется постановлением администрации Ярковского сельского поселения Новохоперского муниципального района Воронежской области от 05.08.2019 № 29 «О создании особо охраняемой природной территории местного значения в Ярковском сельском поселении Новохоперского муниципального района Воронежской области», в соответствии с Федеральным законом от 14.03.1995 № 33-ФЗ «Об особо охраняемых природных территориях», при этом градостроительные

регламенты в отношении такой территории настоящими Правилами не устанавливаются.

1.3.3. Подпункт 2 пункта 21 части III Правил дополнить абзацем следующего содержания:

«В отношении части земельных участков, расположенных в границах ООПТ – особо охраняемая природная территория местного значения садово-парковый ландшафт «Парк культуры и отдыха им. С.М. Заборьева», правовой режим использования определяется постановлением администрации Ярковского сельского поселения Новохоперского муниципального района Воронежской области от 05.08.2019 № 29 «О создании особо охраняемой природной территории местного значения в Ярковском сельском поселении Новохоперского муниципального района Воронежской области»».

1.3.4. Графу вторую строки 9 пункта 22 части III Правил изложить в следующей редакции:

«Охранная зона геодезических пунктов государственной геодезической сети, нивелирных пунктов государственной нивелирной сети и гравиметрических пунктов государственной гравиметрической сети».

1.3.5. Описание местоположения границ общественно-деловой зоны села Ярки – ОД/1 приложения № 1 к Правилам изложить в редакции согласно приложению № 2 к настоящему приказу.

1.3.6. В приложении № 2 к Правилам:

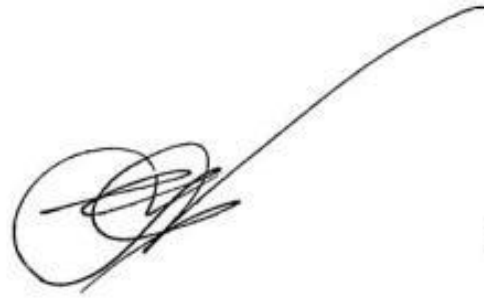
1.3.6.1. Описание местоположения границ зоны застройки индивидуальными жилыми домами села Подгорное – Ж1/2 изложить в редакции согласно приложению № 3 к настоящему приказу.

1.3.6.2. Описание местоположения границ зоны сельскохозяйственного использования в границах населенного пункта села Подгорное – СХ1/2 изложить в редакции согласно приложению № 4 к настоящему приказу.

2. Контроль исполнения настоящего приказа возложить на заместителя министра архитектуры и градостроительства Воронежской области –

начальника отдела территориального планирования министерства архитектуры и градостроительства Воронежской области Беляеву С.М.

Министр архитектуры
и градостроительства
Воронежской области

A handwritten signature in black ink, consisting of several overlapping loops and a long, sweeping stroke extending towards the top right corner of the page.

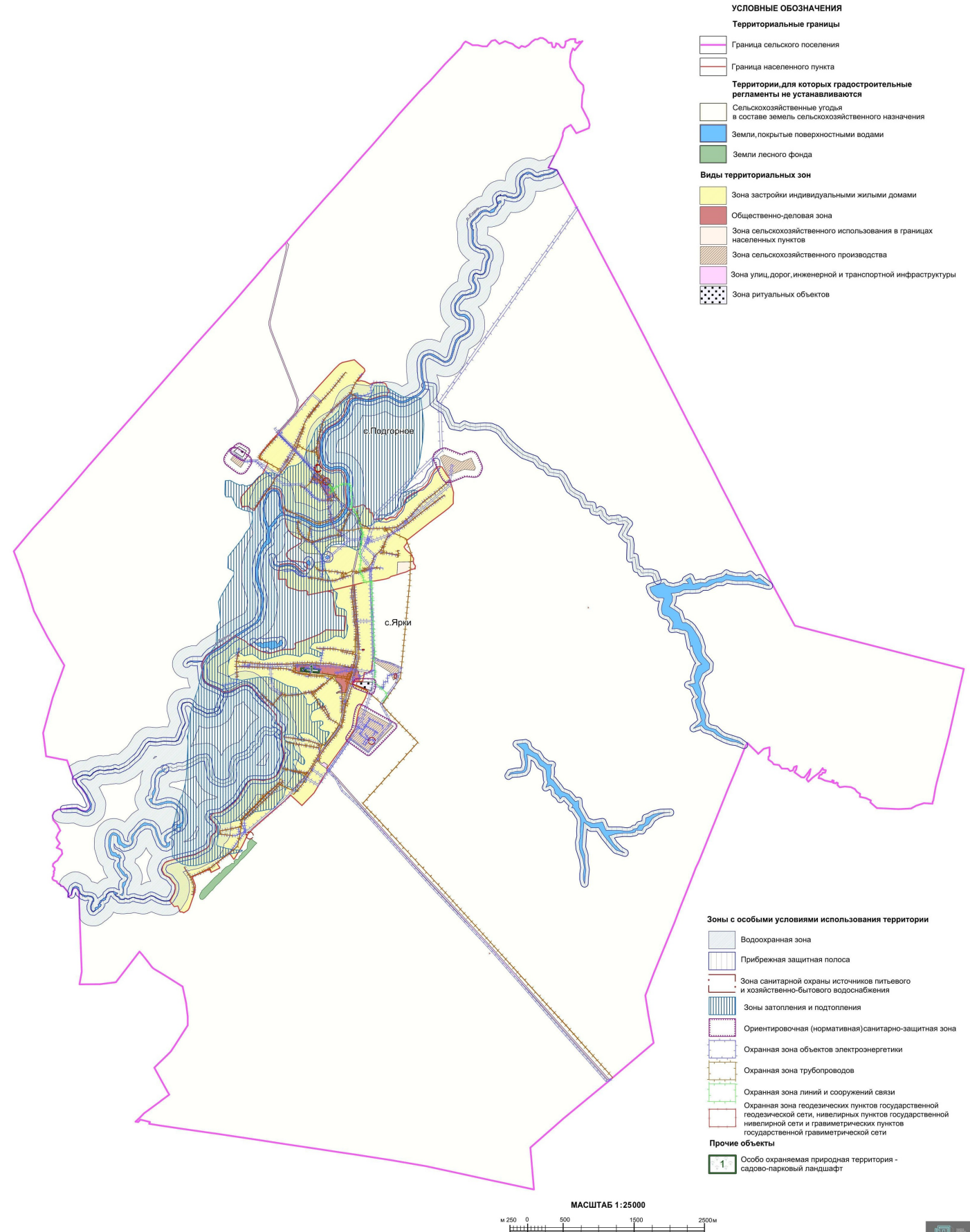
А.А. Еренков



ПРАВИЛА ЗЕМЛЕПОЛЬЗОВАНИЯ И ЗАСТРОЙКИ

Карта градостроительного зонирования с отображением зон с особыми условиями использования территории

Ярковского сельского поселения Новохопёрского муниципального района Воронежской области



Приложение № 2
к приказу министерства
архитектуры и градостроительства
Воронежской области
от 30.10.2024 № 45-01-04/468

«ГРАФИЧЕСКОЕ ОПИСАНИЕ

местоположения границ

Общественно-деловая зона села Ярки – ОД/1

(наименование объекта, местоположение границ которого описано (далее - объект))

Раздел 1

Сведения об объекте		
№ п/п	Характеристики объекта	Описание характеристик
1	2	3
1	Местоположение объекта	Воронежская область, Новохопёрский муниципальный район, Ярково с/пос, село Ярки
2	Площадь объекта ± величина погрешности определения площади (P ± Дельта P)	-
3	Иные характеристики объекта	-

Раздел 2

Сведения о местоположении границ объекта					
1. Система координат: -					
2. Сведения о характерных точках границ объекта					
Обозначение характерных точек границ	Координаты, м		Метод определения координат характерной точки	Средняя квадратическая погрешность положения характерной точки (Mt), м	Описание обозначения точки на местности (при наличии)
	X	Y			
1	2	3	4	5	6
-	-	-	-	-	-
3. Сведения о характерных точках части (частей) границы объекта					
Обозначение характерных точек части границы	Координаты, м		Метод определения координат характерной точки	Средняя квадратическая погрешность положения характерной точки (Mt), м	Описание обозначения точки на местности (при наличии)
	X	Y			
1	2	3	4	5	6
Часть №					
-	-	-	-	-	-

Раздел 3

Сведения о местоположении измененных (уточненных) границ объекта							
1. Система координат: МСК - 36, зона 2							
2. Сведения о характерных точках границ объекта							
Обозначение характерных точек границ	Существующие координаты, м		Измененные (уточненные) координаты, м		Метод определения координат характерной точки	Средняя квадратическая погрешность положения характерной точки (Mt), м	Описание обозначения точки на местности (при наличии)
	X	Y	X	Y			
1	2	3	4	5	6	7	8
1	477982.70	2226182.11	-	-	Картометрический	1.00	-
2	477987.22	2226302.59	-	-	Картометрический	1.00	-
3	477973.07	2226667.70	-	-	Картометрический	1.00	-
4	477938.42	2226957.28	-	-	Картометрический	1.00	-
5	477988.26	2226975.15	-	-	Картометрический	1.00	-
6	477981.01	2227007.89	-	-	Картометрический	1.00	-
7	477982.87	2227026.06	-	-	Картометрический	1.00	-
8	477945.06	2227015.14	-	-	Картометрический	1.00	-
9	477939.53	2227012.68	-	-	Картометрический	1.00	-
10	477936.98	2227010.12	-	-	Картометрический	1.00	-
11	477934.53	2227000.81	-	-	Картометрический	1.00	-
12	477932.02	2226999.97	-	-	Картометрический	1.00	-
13	477929.50	2226999.14	-	-	Картометрический	1.00	-
14	477929.39	2226999.21	-	-	Картометрический	1.00	-
15	477922.07	2227003.98	-	-	Картометрический	1.00	-
16	477917.78	2227005.72	-	-	Картометрический	1.00	-
17	477911.39	2227005.48	-	-	Картометрический	1.00	-
18	477809.16	2226974.25	-	-	Картометрический	1.00	-
19	477804.94	2226971.81	-	-	Картометрический	1.00	-
20	477802.80	2226969.17	-	-	Картометрический	1.00	-
21	477799.49	2226959.85	-	-	Картометрический	1.00	-
22	477794.50	2226958.05	-	-	Картометрический	1.00	-
23	477787.98	2226963.01	-	-	Картометрический	1.00	-
24	477784.54	2226965.01	-	-	Картометрический	1.00	-
25	477777.77	2226964.64	-	-	Картометрический	1.00	-
26	477670.44	2226931.41	-	-	Картометрический	1.00	-
27	477580.30	2226905.62	-	-	Картометрический	1.00	-
28	477582.42	2226879.57	-	-	Аналитический	0.10	-
29	477585.12	2226844.66	-	-	Аналитический	0.10	-
30	477587.64	2226838.62	-	-	Аналитический	0.10	-
31	477585.95	2226801.58	-	-	Аналитический	0.10	-
32	477571.09	2226767.77	-	-	Аналитический	0.10	-
33	477583.88	2226760.38	-	-	Аналитический	0.10	-
34	477603.46	2226792.14	-	-	Аналитический	0.10	-
35	477617.25	2226837.21	-	-	Аналитический	0.10	-
36	477662.06	2226842.43	-	-	Аналитический	0.10	-

1	2	3	4	5	6	7	8
37	477679.34	2226833.21	-	-	Аналитический	0.10	-
38	477706.27	2226812.05	-	-	Аналитический	0.10	-
39	477743.80	2226769.34	-	-	Аналитический	0.10	-
40	477773.78	2226746.57	-	-	Аналитический	0.10	-
41	477823.79	2226753.33	-	-	Картометрический	1.00	-
42	477861.24	2226460.10	-	-	Картометрический	1.00	-
43	477884.73	2226219.14	-	-	Картометрический	1.00	-
44	477901.98	2226179.16	-	-	Картометрический	1.00	-
1	477982.70	2226182.11	-	-	Картометрический	1.00	-
45	-	-	477932.13	2226264.69	Аналитический	0.10	-
46	-	-	477917.03	2226520.39	Аналитический	0.10	-
47	-	-	477872.30	2226513.16	Аналитический	0.10	-
48	-	-	477888.74	2226326.39	Аналитический	0.10	-
49	-	-	477897.29	2226327.46	Аналитический	0.10	-
50	-	-	477918.54	2226330.33	Аналитический	0.10	-
51	-	-	477924.19	2226304.91	Аналитический	0.10	-
52	-	-	477899.73	2226301.95	Аналитический	0.10	-
53	-	-	477890.64	2226300.91	Аналитический	0.10	-
54	-	-	477894.24	2226261.73	Аналитический	0.10	-
45	-	-	477932.13	2226264.69	Аналитический	0.10	-
55	477905.52	2227020.46	-	-	Картометрический	1.00	-
56	477900.88	2227037.99	-	-	Аналитический	0.10	-
57	477891.18	2227083.18	-	-	Аналитический	0.10	-
58	477846.52	2227076.76	-	-	Аналитический	0.10	-
59	477839.31	2227097.36	-	-	Аналитический	0.10	-
60	477760.20	2227085.65	-	-	Аналитический	0.10	-
61	477743.20	2227082.66	-	-	Картометрический	1.00	-
62	477739.20	2227041.90	-	-	Картометрический	1.00	-
63	477744.74	2226991.77	-	-	Картометрический	1.00	-
64	477752.40	2226983.86	-	-	Картометрический	1.00	-
65	477757.40	2226985.64	-	-	Картометрический	1.00	-
66	477763.85	2226979.85	-	-	Картометрический	1.00	-
67	477767.22	2226979.10	-	-	Картометрический	1.00	-
68	477771.72	2226979.50	-	-	Картометрический	1.00	-
55	477905.52	2227020.46	-	-	Картометрический	1.00	-
3.Сведения о характерных точках части (частей) границы объекта							
Часть №							
-	-	-	-	-	-	-	-

».

Приложение № 3
к приказу министерства
архитектуры и градостроительства
Воронежской области
от 30.10.2024 № 45-01-04/468

«ГРАФИЧЕСКОЕ ОПИСАНИЕ

местоположения границ

Зона застройки индивидуальными жилыми домами села Подгорное – Ж1/2

(наименование объекта, местоположение границ которого описано (далее - объект)

Раздел 1

Сведения об объекте

Сведения об объекте		
№ п/п	Характеристики объекта	Описание характеристик
1	2	3
1	Местоположение объекта	Воронежская область, Новохопёрский муниципальный район, Ярково сельское поселение, село Подгорное
2	Площадь объекта ± величина погрешности определения площади ($P \pm \Delta P$)	-
3	Иные характеристики объекта	-

Раздел 2

Сведения о местоположении границ объекта					
1. Система координат: МСК - 36, зона 2					
2. Сведения о характерных точках границ объекта					
Обозначение характерных точек границ	Координаты, м		Метод определения координат характерной точки	Средняя квадратическая погрешность положения характерной точки (Mt), м	Описание обозначения точки на местности (при наличии)
	X	Y			
1	2	3	4	5	6
1	482255.02	2226848.21	Картометрический	1.00	-
2	482294.82	2227015.88	Картометрический	1.00	-
3	482166.37	2227156.42	Картометрический	1.00	-
4	482136.00	2227165.70	Картометрический	1.00	-
5	481991.90	2227056.00	Картометрический	1.00	-
6	481994.60	2227066.60	Картометрический	1.00	-
7	481994.15	2227083.82	Картометрический	1.00	-
8	481998.20	2227116.00	Картометрический	1.00	-
9	481984.69	2227169.03	Картометрический	1.00	-
10	481950.40	2227236.90	Картометрический	1.00	-
11	481973.80	2227313.16	Картометрический	1.00	-
12	481974.69	2227388.85	Картометрический	1.00	-
13	481969.99	2227432.05	Картометрический	1.00	-
14	481952.92	2227460.71	Картометрический	1.00	-
15	481846.40	2227506.50	Картометрический	1.00	-
16	481816.50	2227485.90	Картометрический	1.00	-
17	481784.64	2227481.71	Картометрический	1.00	-
18	481787.68	2227448.52	Картометрический	1.00	-
19	481787.50	2227443.50	Аналитический	0.10	-
20	481788.05	2227443.26	Картометрический	1.00	-
21	481777.91	2227374.63	Картометрический	1.00	-
22	481741.42	2227262.99	Картометрический	1.00	-
23	481732.30	2227228.45	Картометрический	1.00	-
24	481729.69	2227192.83	Картометрический	1.00	-
25	481755.32	2227034.49	Картометрический	1.00	-
26	481749.24	2226988.01	Картометрический	1.00	-
27	481732.73	2226951.30	Картометрический	1.00	-
28	481710.14	2226933.92	Картометрический	1.00	-
29	481597.91	2226895.60	Картометрический	1.00	-
30	481596.87	2226896.75	Картометрический	1.00	-
31	481582.66	2226890.40	Картометрический	1.00	-
32	481531.39	2226872.89	Картометрический	1.00	-
33	481474.91	2226836.62	Картометрический	1.00	-
34	481431.04	2226797.30	Картометрический	1.00	-
35	481389.33	2226744.31	Картометрический	1.00	-

1	2	3	4	5	6
36	481338.73	2226648.30	Картометрический	1.00	-
37	481305.06	2226603.99	Картометрический	1.00	-
38	481241.10	2226559.90	Картометрический	1.00	-
39	481139.23	2226523.95	Картометрический	1.00	-
40	480985.77	2226511.47	Картометрический	1.00	-
41	480888.68	2226526.78	Картометрический	1.00	-
42	480796.05	2226554.80	Картометрический	1.00	-
43	480748.81	2226601.39	Картометрический	1.00	-
44	480724.70	2226656.56	Картометрический	1.00	-
45	480720.13	2226703.91	Картометрический	1.00	-
46	480735.56	2226759.94	Картометрический	1.00	-
47	480727.95	2226827.28	Картометрический	1.00	-
48	480684.30	2226869.63	Картометрический	1.00	-
49	480663.55	2226877.91	Картометрический	1.00	-
50	480643.00	2226887.46	Картометрический	1.00	-
51	480642.11	2226886.18	Картометрический	1.00	-
52	480579.93	2226898.08	Картометрический	1.00	-
53	480454.93	2226889.18	Картометрический	1.00	-
54	480289.86	2226904.17	Картометрический	1.00	-
55	480231.74	2226895.98	Картометрический	1.00	-
56	480241.06	2226884.95	Картометрический	1.00	-
57	480301.21	2226803.21	Картометрический	1.00	-
58	480318.85	2226781.47	Картометрический	1.00	-
59	480334.19	2226767.34	Картометрический	1.00	-
60	480347.41	2226758.07	Картометрический	1.00	-
61	480357.99	2226752.22	Картометрический	1.00	-
62	480366.66	2226748.42	Картометрический	1.00	-
63	480414.12	2226726.91	Картометрический	1.00	-
64	480437.03	2226715.29	Картометрический	1.00	-
65	480455.00	2226704.32	Картометрический	1.00	-
66	480476.87	2226688.76	Картометрический	1.00	-
67	480483.82	2226684.13	Картометрический	1.00	-
68	480492.38	2226676.89	Картометрический	1.00	-
69	480504.57	2226665.43	Картометрический	1.00	-
70	480526.74	2226643.91	Картометрический	1.00	-
71	480564.27	2226679.75	Картометрический	1.00	-
72	480674.44	2226563.09	Картометрический	1.00	-
73	480640.87	2226533.64	Картометрический	1.00	-
74	480696.67	2226480.95	Картометрический	1.00	-
75	480706.35	2226476.18	Картометрический	1.00	-
76	480715.39	2226475.07	Картометрический	1.00	-
77	480718.20	2226472.62	Картометрический	1.00	-
78	480720.40	2226470.69	Картометрический	1.00	-
79	480718.48	2226462.48	Картометрический	1.00	-
80	480721.34	2226457.28	Картометрический	1.00	-
81	480730.60	2226448.20	Картометрический	1.00	-
82	480743.62	2226435.97	Картометрический	1.00	-
83	480845.27	2226340.06	Картометрический	1.00	-

1	2	3	4	5	6
84	481006.66	2226188.13	Картометрический	1.00	-
85	481009.85	2226185.98	Картометрический	1.00	-
86	481018.21	2226184.23	Картометрический	1.00	-
87	481024.78	2226187.28	Картометрический	1.00	-
88	481028.83	2226183.85	Картометрический	1.00	-
89	481027.42	2226175.44	Картометрический	1.00	-
90	481027.42	2226173.25	Картометрический	1.00	-
91	481028.37	2226168.22	Картометрический	1.00	-
92	481227.76	2225974.91	Картометрический	1.00	-
93	481241.54	2225965.14	Картометрический	1.00	-
94	481267.07	2225963.51	Картометрический	1.00	-
95	481280.77	2225966.38	Картометрический	1.00	-
96	481293.18	2225972.42	Картометрический	1.00	-
97	481306.54	2225983.95	Картометрический	1.00	-
98	481313.74	2225990.45	Картометрический	1.00	-
99	481495.74	2226154.80	Картометрический	1.00	-
100	481557.25	2226208.25	Картометрический	1.00	-
101	481637.31	2226260.06	Картометрический	1.00	-
102	481918.79	2226512.60	Картометрический	1.00	-
103	482166.34	2226737.61	Картометрический	1.00	-
104	482231.83	2226805.22	Картометрический	1.00	-
1	482255.02	2226848.21	Картометрический	1.00	-
105	481239.08	2225929.34	Картометрический	1.00	-
106	481236.93	2225940.42	Картометрический	1.00	-
107	481232.92	2225950.07	Картометрический	1.00	-
108	481219.66	2225966.12	Картометрический	1.00	-
109	481027.19	2226151.77	Картометрический	1.00	-
110	481018.90	2226158.37	Картометрический	1.00	-
111	481014.30	2226162.71	Картометрический	1.00	-
112	481006.11	2226165.81	Картометрический	1.00	-
113	480997.45	2226163.33	Картометрический	1.00	-
114	480993.44	2226166.81	Картометрический	1.00	-
115	480994.71	2226175.68	Картометрический	1.00	-
116	480993.14	2226182.60	Картометрический	1.00	-
117	480992.12	2226184.31	Картометрический	1.00	-
118	480835.34	2226331.41	Картометрический	1.00	-
119	480736.60	2226424.05	Картометрический	1.00	-
120	480717.34	2226442.75	Картометрический	1.00	-
121	480705.14	2226454.36	Картометрический	1.00	-
122	480699.01	2226457.43	Картометрический	1.00	-
123	480690.12	2226458.27	Картометрический	1.00	-
124	480686.13	2226462.55	Картометрический	1.00	-
125	480601.73	2226424.21	Картометрический	1.00	-
126	480530.15	2226482.87	Картометрический	1.00	-
127	480561.33	2226530.50	Картометрический	1.00	-
128	480541.87	2226541.53	Картометрический	1.00	-
129	480410.94	2226618.39	Картометрический	1.00	-

1	2	3	4	5	6
130	480330.27	2226666.98	Картометрический	1.00	-
131	480342.56	2226700.35	Картометрический	1.00	-
132	480361.11	2226735.97	Картометрический	1.00	-
133	480352.60	2226734.49	Картометрический	1.00	-
134	480347.34	2226730.16	Картометрический	1.00	-
135	480342.51	2226732.35	Картометрический	1.00	-
136	480341.44	2226740.59	Картометрический	1.00	-
137	480335.78	2226749.78	Картометрический	1.00	-
138	480325.19	2226757.21	Картометрический	1.00	-
139	480308.06	2226770.91	Картометрический	1.00	-
140	480294.86	2226784.86	Картометрический	1.00	-
141	480286.49	2226792.88	Картометрический	1.00	-
142	480221.37	2226864.61	Картометрический	1.00	-
143	480193.73	2226897.95	Картометрический	1.00	-
144	480114.13	2226852.63	Картометрический	1.00	-
145	480047.19	2226795.68	Картометрический	1.00	-
146	480012.56	2226750.83	Картометрический	1.00	-
147	479996.52	2226707.48	Картометрический	1.00	-
148	479985.71	2226659.49	Картометрический	1.00	-
149	479976.07	2226624.16	Картометрический	1.00	-
150	479961.54	2226581.51	Картометрический	1.00	-
151	479948.65	2226528.98	Картометрический	1.00	-
152	479953.29	2226484.01	Картометрический	1.00	-
153	479971.88	2226433.22	Картометрический	1.00	-
154	480004.89	2226383.14	Картометрический	1.00	-
155	480057.77	2226269.02	Картометрический	1.00	-
156	480071.01	2226228.70	Картометрический	1.00	-
157	480090.46	2226233.57	Картометрический	1.00	-
158	480099.90	2226208.66	Картометрический	1.00	-
159	480120.95	2226156.93	Картометрический	1.00	-
160	480139.02	2226106.05	Картометрический	1.00	-
161	480156.82	2226060.14	Картометрический	1.00	-
162	480172.47	2226038.72	Картометрический	1.00	-
163	480191.91	2226019.76	Картометрический	1.00	-
164	480216.50	2226003.50	Картометрический	1.00	-
165	480403.50	2225981.10	Картометрический	1.00	-
166	480434.20	2225971.30	Картометрический	1.00	-
167	480465.50	2225937.40	Картометрический	1.00	-
168	480479.99	2225848.36	Картометрический	1.00	-
169	480444.00	2225790.70	Картометрический	1.00	-
170	480162.99	2225598.04	Картометрический	1.00	-
171	480170.46	2225580.13	Картометрический	1.00	-
172	480205.39	2225531.29	Картометрический	1.00	-
173	480205.56	2225531.15	Аналитический	0.30	-
174	480205.85	2225530.65	Картометрический	1.00	-
175	480220.91	2225509.59	Картометрический	1.00	-
176	480219.56	2225482.78	Картометрический	1.00	-
177	480220.47	2225455.96	Аналитический	0.30	-

1	2	3	4	5	6
178	480220.30	2225430.88	Аналитический	0.30	-
179	480226.89	2225421.82	Картометрический	1.00	-
180	480281.65	2225411.16	Картометрический	1.00	-
181	480313.99	2225406.49	Картометрический	1.00	-
182	480356.05	2225414.88	Картометрический	1.00	-
183	480476.92	2225523.48	Картометрический	1.00	-
184	480580.94	2225622.08	Картометрический	1.00	-
185	480583.11	2225619.37	Картометрический	1.00	-
186	480682.86	2225719.25	Картометрический	1.00	-
187	480833.70	2225794.80	Картометрический	1.00	-
188	480834.40	2225788.30	Картометрический	1.00	-
189	480839.00	2225778.00	Картометрический	1.00	-
190	480869.20	2225736.50	Картометрический	1.00	-
191	480874.10	2225728.20	Картометрический	1.00	-
192	480882.70	2225693.70	Картометрический	1.00	-
193	480886.70	2225684.70	Картометрический	1.00	-
194	480916.69	2225672.94	Картометрический	1.00	-
195	480925.44	2225674.70	Картометрический	1.00	-
196	480965.82	2225693.59	Картометрический	1.00	-
197	481003.69	2225719.16	Картометрический	1.00	-
198	481144.15	2225837.70	Картометрический	1.00	-
199	481225.96	2225910.65	Картометрический	1.00	-
105	481239.08	2225929.34	Картометрический	1.00	-
200	480094.57	2226026.64	Картометрический	1.00	-
201	480092.39	2226046.37	Картометрический	1.00	-
202	480086.70	2226080.53	Картометрический	1.00	-
203	480065.31	2226131.54	Картометрический	1.00	-
204	480052.53	2226176.76	Картометрический	1.00	-
205	480044.63	2226236.25	Картометрический	1.00	-
206	480026.62	2226270.19	Картометрический	1.00	-
207	480008.03	2226320.86	Картометрический	1.00	-
208	479975.72	2226374.54	Картометрический	1.00	-
209	479938.88	2226430.32	Картометрический	1.00	-
210	479921.91	2226487.27	Картометрический	1.00	-
211	479919.94	2226559.08	Картометрический	1.00	-
212	479939.58	2226618.23	Картометрический	1.00	-
213	479954.81	2226658.45	Картометрический	1.00	-
214	479965.49	2226707.48	Картометрический	1.00	-
215	479987.46	2226763.14	Картометрический	1.00	-
216	480021.74	2226814.86	Картометрический	1.00	-
217	480074.61	2226862.51	Картометрический	1.00	-
218	480152.47	2226917.71	Картометрический	1.00	-
219	480172.87	2226924.10	Картометрический	1.00	-
220	480148.13	2226949.86	Картометрический	1.00	-
221	480127.37	2226978.55	Картометрический	1.00	-
222	479997.29	2226901.75	Картометрический	1.00	-
223	479956.29	2226885.90	Картометрический	1.00	-

1	2	3	4	5	6
224	479895.29	2226857.32	Картометрический	1.00	-
225	479730.41	2226861.82	Картометрический	1.00	-
226	479716.25	2226700.34	Картометрический	1.00	-
227	479639.99	2226611.55	Картометрический	1.00	-
228	479587.05	2226648.24	Картометрический	1.00	-
229	479547.81	2226636.39	Картометрический	1.00	-
230	479540.38	2226621.48	Картометрический	1.00	-
231	479556.20	2226332.71	Картометрический	1.00	-
232	479597.25	2226279.04	Картометрический	1.00	-
233	479644.23	2226225.87	Картометрический	1.00	-
234	479728.32	2226318.35	Картометрический	1.00	-
235	479774.40	2226311.91	Картометрический	1.00	-
236	479752.21	2226263.22	Картометрический	1.00	-
237	479771.53	2226218.33	Картометрический	1.00	-
238	479809.42	2226149.38	Картометрический	1.00	-
239	479872.36	2226091.17	Картометрический	1.00	-
240	479939.88	2226055.98	Картометрический	1.00	-
200	480094.57	2226026.64	Картометрический	1.00	-
241	479356.40	2225953.19	Картометрический	1.00	-
242	479379.06	2226045.28	Картометрический	1.00	-
243	479374.95	2226123.73	Картометрический	1.00	-
244	479330.30	2226191.90	Картометрический	1.00	-
245	479264.75	2226259.97	Картометрический	1.00	-
246	479263.57	2226352.64	Картометрический	1.00	-
247	479375.31	2226427.86	Картометрический	1.00	-
248	479423.97	2226448.31	Картометрический	1.00	-
249	479451.02	2226669.65	Картометрический	1.00	-
250	479647.55	2226673.44	Картометрический	1.00	-
251	479646.93	2227066.49	Картометрический	1.00	-
252	479301.92	2226994.84	Картометрический	1.00	-
253	479284.57	2226991.55	Картометрический	1.00	-
254	479279.68	2226990.34	Картометрический	1.00	-
255	479275.69	2226988.27	Картометрический	1.00	-
256	479267.64	2226978.30	Картометрический	1.00	-
257	479261.16	2226977.15	Картометрический	1.00	-
258	479252.85	2226985.94	Картометрический	1.00	-
259	479247.34	2226988.96	Картометрический	1.00	-
260	479240.49	2226989.60	Картометрический	1.00	-
261	479220.34	2226989.31	Картометрический	1.00	-
262	479154.36	2226990.69	Картометрический	1.00	-
263	479104.23	2226992.50	Картометрический	1.00	-
264	479032.20	2226687.30	Картометрический	1.00	-
265	479021.45	2226630.42	Картометрический	1.00	-
266	479010.50	2226579.60	Картометрический	1.00	-
267	478965.70	2226359.10	Картометрический	1.00	-
268	478977.00	2226352.50	Картометрический	1.00	-
269	479008.30	2226358.10	Картометрический	1.00	-

1	2	3	4	5	6
270	479024.30	2226344.80	Картометрический	1.00	-
271	479029.20	2226330.20	Картометрический	1.00	-
272	479025.50	2226273.90	Картометрический	1.00	-
273	479027.80	2226228.40	Картометрический	1.00	-
274	479062.86	2226115.77	Картометрический	1.00	-
275	479072.84	2226081.27	Картометрический	1.00	-
276	479103.60	2226053.20	Картометрический	1.00	-
277	479186.00	2226053.30	Картометрический	1.00	-
278	479188.20	2226043.60	Картометрический	1.00	-
279	479188.23	2225944.87	Картометрический	1.00	-
280	479277.30	2225942.90	Картометрический	1.00	-
241	479356.40	2225953.19	Картометрический	1.00	-
281	480210.57	2226996.97	Аналитический	0.30	-
282	480210.41	2227031.03	Аналитический	0.30	-
283	480218.83	2227069.90	Аналитический	0.30	-
284	480226.55	2227090.76	Аналитический	0.30	-
285	480235.82	2227106.21	Аналитический	0.30	-
286	480239.69	2227123.98	Аналитический	0.30	-
287	480242.00	2227139.43	Аналитический	0.30	-
288	480238.14	2227152.57	Аналитический	0.30	-
289	480228.10	2227163.38	Аналитический	0.30	-
290	480218.83	2227172.65	Аналитический	0.30	-
291	480205.69	2227178.84	Аналитический	0.30	-
292	480190.14	2227186.22	Аналитический	0.30	-
293	480184.06	2227188.11	Аналитический	0.30	-
294	480186.61	2227203.18	Аналитический	0.30	-
295	480187.65	2227213.64	Аналитический	0.30	-
296	480187.92	2227222.10	Аналитический	0.30	-
297	480179.29	2227230.37	Аналитический	0.30	-
298	480158.57	2227233.69	Аналитический	0.30	-
299	480133.28	2227234.55	Аналитический	0.30	-
300	480131.53	2227248.37	Аналитический	0.30	-
301	480131.18	2227270.11	Аналитический	0.30	-
302	480094.58	2227278.47	Аналитический	0.30	-
303	480045.26	2227288.52	Картометрический	1.00	-
304	480037.10	2227298.30	Картометрический	1.00	-
305	480036.00	2227311.90	Картометрический	1.00	-
306	480049.22	2227441.75	Картометрический	1.00	-
307	480029.80	2227466.70	Картометрический	1.00	-
308	480055.84	2227506.26	Картометрический	1.00	-
309	480061.20	2227521.10	Картометрический	1.00	-
310	480061.20	2227591.40	Картометрический	1.00	-
311	480068.43	2227602.49	Картометрический	1.00	-
312	480092.20	2227621.20	Картометрический	1.00	-
313	480113.00	2227626.20	Картометрический	1.00	-
314	480166.10	2227678.50	Картометрический	1.00	-
315	480228.10	2227706.50	Картометрический	1.00	-

1	2	3	4	5	6
316	480312.60	2227735.80	Картометрический	1.00	-
317	480354.90	2227773.10	Картометрический	1.00	-
318	480413.00	2227861.00	Картометрический	1.00	-
319	480425.30	2227898.00	Картометрический	1.00	-
320	480500.40	2228017.00	Картометрический	1.00	-
321	480544.40	2228054.80	Картометрический	1.00	-
322	480678.30	2228119.10	Картометрический	1.00	-
323	480739.20	2228155.70	Картометрический	1.00	-
324	480776.20	2228196.80	Картометрический	1.00	-
325	480783.39	2228216.71	Картометрический	1.00	-
326	480778.40	2228254.82	Картометрический	1.00	-
327	480666.47	2228321.70	Картометрический	1.00	-
328	480615.90	2228361.40	Картометрический	1.00	-
329	480482.87	2228399.96	Аналитический	0.30	-
330	480416.82	2228419.12	Аналитический	0.30	-
331	480340.17	2228415.10	Аналитический	0.30	-
332	480260.69	2228413.72	Картометрический	1.00	-
333	480197.37	2228354.04	Картометрический	1.00	-
334	480135.91	2228272.11	Картометрический	1.00	-
335	479990.56	2228080.96	Картометрический	1.00	-
336	479745.34	2227767.42	Картометрический	1.00	-
337	479739.46	2227757.23	Картометрический	1.00	-
338	479715.40	2227758.00	Картометрический	1.00	-
339	479694.79	2227757.02	Картометрический	1.00	-
340	479647.60	2227718.20	Картометрический	1.00	-
341	479641.00	2227719.50	Картометрический	1.00	-
342	479610.10	2227742.00	Картометрический	1.00	-
343	479562.00	2227792.24	Картометрический	1.00	-
344	479559.90	2227794.50	Картометрический	1.00	-
345	479557.80	2227799.30	Картометрический	1.00	-
346	479555.60	2227803.30	Картометрический	1.00	-
347	479551.13	2227809.18	Картометрический	1.00	-
348	479546.06	2227817.46	Картометрический	1.00	-
349	479532.48	2227825.50	Картометрический	1.00	-
350	479529.88	2227833.32	Картометрический	1.00	-
351	479525.21	2227836.47	Картометрический	1.00	-
352	479515.87	2227830.50	Картометрический	1.00	-
353	479508.26	2227833.65	Картометрический	1.00	-
354	479492.62	2227849.93	Картометрический	1.00	-
355	479480.68	2227854.39	Картометрический	1.00	-
356	479463.63	2227853.20	Картометрический	1.00	-
357	479449.84	2227848.42	Картометрический	1.00	-
358	479437.67	2227851.46	Картометрический	1.00	-
359	479432.60	2227629.97	Картометрический	1.00	-
360	479252.30	2227618.63	Картометрический	1.00	-
361	479245.20	2227598.60	Картометрический	1.00	-
362	479229.30	2227534.80	Картометрический	1.00	-
363	479208.30	2227507.60	Картометрический	1.00	-

1	2	3	4	5	6
364	479195.80	2227468.10	Картометрический	1.00	-
365	479181.90	2227406.50	Картометрический	1.00	-
366	479165.50	2227309.60	Картометрический	1.00	-
367	479161.84	2227258.20	Картометрический	1.00	-
368	479146.40	2227163.70	Картометрический	1.00	-
369	479107.95	2227007.23	Картометрический	1.00	-
370	479154.74	2227005.54	Картометрический	1.00	-
371	479247.83	2227005.34	Картометрический	1.00	-
372	479254.14	2227006.68	Картометрический	1.00	-
373	479257.13	2227007.52	Картометрический	1.00	-
374	479260.06	2227009.05	Картометрический	1.00	-
375	479269.90	2227018.22	Картометрический	1.00	-
376	479275.88	2227017.61	Картометрический	1.00	-
377	479282.53	2227011.67	Картометрический	1.00	-
378	479285.75	2227010.68	Картометрический	1.00	-
379	479288.88	2227010.57	Картометрический	1.00	-
380	479299.08	2227013.14	Картометрический	1.00	-
381	479675.57	2227090.87	Картометрический	1.00	-
382	479680.93	2227092.11	Картометрический	1.00	-
383	479701.79	2227096.66	Картометрический	1.00	-
384	479707.27	2227097.14	Картометрический	1.00	-
385	479755.73	2227106.46	Картометрический	1.00	-
386	479785.97	2227111.46	Картометрический	1.00	-
387	479823.45	2227116.94	Картометрический	1.00	-
388	479843.28	2227118.09	Картометрический	1.00	-
389	479866.16	2227115.05	Картометрический	1.00	-
390	480021.51	2227071.09	Картометрический	1.00	-
391	480052.14	2227061.51	Картометрический	1.00	-
392	480079.30	2227050.36	Картометрический	1.00	-
393	480090.37	2227044.14	Картометрический	1.00	-
394	480093.72	2227042.84	Картометрический	1.00	-
395	480101.66	2227042.62	Картометрический	1.00	-
396	480106.90	2227040.45	Картометрический	1.00	-
397	480110.77	2227031.16	Картометрический	1.00	-
398	480112.40	2227028.20	Картометрический	1.00	-
399	480114.55	2227025.57	Картометрический	1.00	-
400	480126.04	2227018.02	Картометрический	1.00	-
401	480145.93	2226998.72	Картометрический	1.00	-
402	480170.01	2226974.12	Картометрический	1.00	-
281	480210.57	2226996.97	Аналитический	0.30	-

3. Сведения о характерных точках части (частей) границы объекта					
Обозначение характерных точек части границы	Координаты, м		Метод определения координат характерной точки	Средняя квадратическая погрешность положения характерной точки (Mt), м	Описание обозначения точки на местности (при наличии)
	X	Y			
1	2	3	4	5	6
Часть №					
-	-	-	-	-	-

Раздел 3

Сведения о местоположении измененных (уточненных) границ объекта							
1. Система координат: -							
2. Сведения о характерных точках границ объекта							
Обозначение характерных точек границ	Существующие координаты, м		Измененные (уточненные) координаты, м		Метод определения координат характерной точки	Средняя квадратическая погрешность положения характерной точки (Mt), м	Описание обозначения точки на местности (при наличии)
	X	Y	X	Y			
1	2	3	4	5	6	7	8
-	-	-	-	-	-	-	-
3. Сведения о характерных точках части (частей) границы объекта							
Часть №							
-	-	-	-	-	-	-	-

».

Приложение № 4
к приказу министерства
архитектуры и градостроительства
Воронежской области
от 30.10.2024 № 45-01-04/468

«ГРАФИЧЕСКОЕ ОПИСАНИЕ

местоположения границ

Зона сельскохозяйственного использования в границах населенного пункта
села Подгорное – СХ1/2

(наименование объекта, местоположение границ которого описано (далее - объект))

Раздел 1

Сведения об объекте		
№ п/п	Характеристики объекта	Описание характеристик
1	2	3
1	Местоположение объекта	Воронежская область, Новохопёрский муниципальный район, Ярково с/поселение, село Подгорное
2	Площадь объекта ± величина погрешности определения площади ($P \pm \Delta P$)	-
3	Иные характеристики объекта	-

Раздел 2

Сведения о местоположении границ объекта					
1. Система координат: -					
2. Сведения о характерных точках границ объекта					
Обозначение характерных точек границ	Координаты, м		Метод определения координат характерной точки	Средняя квадратическая погрешность положения характерной точки (Mt), м	Описание обозначения точки на местности (при наличии)
	X	Y			
1	2	3	4	5	6
-	-	-	-	-	-
3. Сведения о характерных точках части (частей) границы объекта					
Обозначение характерных точек части границы	Координаты, м		Метод определения координат характерной точки	Средняя квадратическая погрешность положения характерной точки (Mt), м	Описание обозначения точки на местности (при наличии)
	X	Y			
1	2	3	4	5	6
Часть №					
-	-	-	-	-	-

Раздел 3

Сведения о местоположении измененных (уточненных) границ объекта							
1. Система координат: МСК - 36, зона 2							
2. Сведения о характерных точках границ объекта							
Обозначение характерных точек границ	Существующие координаты, м		Измененные (уточненные) координаты, м		Метод определения координат характерной точки	Средняя квадратическая погрешность положения характерной точки (Mt), м	Описание обозначения точки на местности (при наличии)
	X	Y	X	Y			
1	2	3	4	5	6	7	8
1	480216.50	2226003.50	-	-	Аналитический	0.10	-
2	480191.91	2226019.76	-	-	Картометрический	1.00	-
3	480172.47	2226038.72	-	-	Картометрический	1.00	-
4	480156.82	2226060.14	-	-	Картометрический	1.00	-
5	480139.02	2226106.05	-	-	Картометрический	1.00	-
6	480120.95	2226156.93	-	-	Картометрический	1.00	-
7	480099.90	2226208.66	-	-	Картометрический	1.00	-
8	480090.46	2226233.57	-	-	Картометрический	1.00	-
9	480071.01	2226228.70	-	-	Картометрический	1.00	-
10	480074.85	2226206.73	-	-	Картометрический	1.00	-
11	480069.50	2226170.83	-	-	Картометрический	1.00	-
12	480076.48	2226137.13	-	-	Картометрический	1.00	-
13	480095.99	2226098.66	-	-	Картометрический	1.00	-
14	480106.00	2226032.78	-	-	Картометрический	1.00	-
15	480114.42	2226022.87	-	-	Картометрический	1.00	-
1	480216.50	2226003.50	-	-	Аналитический	0.10	-
16	480127.37	2226978.55	-	-	Картометрический	1.00	-
17	480108.92	2226996.61	-	-	Картометрический	1.00	-
18	480090.47	2227012.12	-	-	Картометрический	1.00	-
19	480073.54	2227023.53	-	-	Картометрический	1.00	-
20	480046.38	2227034.68	-	-	Картометрический	1.00	-
21	480015.75	2227044.26	-	-	Картометрический	1.00	-
22	479861.06	2227089.63	-	-	Картометрический	1.00	-
23	479840.45	2227094.77	-	-	Картометрический	1.00	-
24	479822.93	2227095.98	-	-	Картометрический	1.00	-
25	479809.31	2227095.98	-	-	Картометрический	1.00	-
26	479786.51	2227093.16	-	-	Картометрический	1.00	-
27	479756.27	2227088.16	-	-	Картометрический	1.00	-
28	479710.33	2227079.33	-	-	Картометрический	1.00	-
29	479705.22	2227078.22	-	-	Картометрический	1.00	-
30	479683.38	2227073.52	-	-	Картометрический	1.00	-
31	479678.18	2227072.99	-	-	Картометрический	1.00	-
32	479646.93	2227066.49	-	-	Картометрический	1.00	-
33	479647.55	2226673.44	-	-	Картометрический	1.00	-
34	479451.02	2226669.65	-	-	Картометрический	1.00	-

1	2	3	4	5	6	7	8
35	479423.97	2226448.31	-	-	Картометрический	1.00	-
36	479375.31	2226427.86	-	-	Картометрический	1.00	-
37	479263.57	2226352.64	-	-	Картометрический	1.00	-
38	479264.75	2226259.97	-	-	Картометрический	1.00	-
39	479330.30	2226191.90	-	-	Картометрический	1.00	-
40	479374.95	2226123.73	-	-	Картометрический	1.00	-
41	479379.06	2226045.28	-	-	Картометрический	1.00	-
42	479356.40	2225953.19	-	-	Картометрический	1.00	-
43	479396.33	2225958.37	-	-	Картометрический	1.00	-
44	-	-	479399.52	2225974.65	Картометрический	1.00	-
45	479405.86	2226014.30	-	-	Аналитический	0.10	-
46	-	-	479407.00	2226014.31	Картометрический	1.00	-
47	479413.32	2226096.06	-	-	Аналитический	0.10	-
48	479397.91	2226170.37	-	-	Аналитический	0.10	-
49	479335.85	2226242.30	-	-	Аналитический	0.10	-
50	479308.53	2226265.06	-	-	Аналитический	0.10	-
51	479302.71	2226301.80	-	-	Аналитический	0.10	-
52	479319.68	2226338.04	-	-	Аналитический	0.10	-
53	479356.10	2226353.39	-	-	Аналитический	0.10	-
54	479400.16	2226345.70	-	-	Аналитический	0.10	-
55	479418.71	2226334.68	-	-	Аналитический	0.10	-
56	479429.65	2226304.10	-	-	Аналитический	0.10	-
57	479453.76	2226126.83	-	-	Аналитический	0.10	-
58	479485.12	2226079.15	-	-	Аналитический	0.10	-
59	479511.59	2226059.10	-	-	Аналитический	0.10	-
60	479545.52	2226052.71	-	-	Аналитический	0.10	-
61	479579.13	2226072.39	-	-	Аналитический	0.10	-
62	479610.76	2226107.28	-	-	Аналитический	0.10	-
63	479702.10	2226256.94	-	-	Аналитический	0.10	-
64	479727.87	2226270.08	-	-	Аналитический	0.10	-
65	479752.21	2226263.22	-	-	Аналитический	0.10	-
66	479774.40	2226311.91	-	-	Картометрический	1.00	-
67	479728.32	2226318.35	-	-	Картометрический	1.00	-
68	479644.23	2226225.87	-	-	Картометрический	1.00	-
69	479597.25	2226279.04	-	-	Картометрический	1.00	-
70	479556.20	2226332.71	-	-	Картометрический	1.00	-
71	479540.38	2226621.48	-	-	Картометрический	1.00	-
72	479547.81	2226636.39	-	-	Картометрический	1.00	-
73	479587.05	2226648.24	-	-	Картометрический	1.00	-
74	479639.99	2226611.55	-	-	Картометрический	1.00	-
75	479716.25	2226700.34	-	-	Картометрический	1.00	-
76	479730.41	2226861.82	-	-	Картометрический	1.00	-
77	479895.29	2226857.32	-	-	Картометрический	1.00	-
78	479956.29	2226885.90	-	-	Картометрический	1.00	-
79	479997.29	2226901.75	-	-	Картометрический	1.00	-
16	480127.37	2226978.55	-	-	Картометрический	1.00	-
80	479432.60	2227629.97	-	-	Картометрический	1.00	-
81	479437.67	2227851.46	-	-	Аналитический	0.10	-
82	479424.53	2227854.17	-	-	Аналитический	0.10	-
83	479414.11	2227853.20	-	-	Аналитический	0.10	-
84	479389.24	2227870.79	-	-	Аналитический	0.10	-
85	479379.25	2227879.04	-	-	Аналитический	0.10	-

1	2	3	4	5	6	7	8
86	479371.97	2227880.10	-	-	Аналитический	0.10	-
87	479358.29	2227877.30	-	-	Аналитический	0.10	-
88	479350.14	2227871.66	-	-	Аналитический	0.10	-
89	479344.60	2227870.68	-	-	Аналитический	0.10	-
90	479343.41	2227872.53	-	-	Аналитический	0.10	-
91	479343.08	2227877.41	-	-	Аналитический	0.10	-
92	479333.74	2227873.94	-	-	Аналитический	0.10	-
93	479334.50	2227855.91	-	-	Аналитический	0.10	-
94	479323.88	2227818.16	-	-	Аналитический	0.10	-
95	479322.20	2227812.10	-	-	Аналитический	0.10	-
96	479317.44	2227798.31	-	-	Аналитический	0.10	-
97	479292.20	2227748.00	-	-	Аналитический	0.10	-
98	479272.02	2227674.37	-	-	Аналитический	0.10	-
99	479252.30	2227618.63	-	-	Картометрический	1.00	-
80	479432.60	2227629.97	-	-	Картометрический	1.00	-
3.Сведения о характерных точках части (частей) границы объекта							
Часть №							
-	-	-	-	-	-	-	-

».