

**Управление по охране объектов культурного наследия
Воронежской области**

П Р И К А З

17 сентября 2024 г.

№ 71-01-07/433

Воронеж

Об утверждении границ территорий объектов культурного наследия регионального значения, расположенных на территории Воронежской области

В соответствии с Федеральным законом от 25.06.2002 № 73-ФЗ «Об объектах культурного наследия (памятниках истории и культуры) народов Российской Федерации», Законом Воронежской области от 05.05.2015 № 46-ОЗ «Об особенностях правового регулирования отношений, связанных с сохранением, использованием, популяризацией и государственной охраной объектов культурного наследия на территории Воронежской области», Положением об управлении по охране объектов культурного наследия Воронежской области, утвержденным постановлением Правительства Воронежской области от 13.04.2015 № 275, в целях государственной охраны объектов культурного наследия (памятников истории и культуры)

п р и к а з ы в а ю:

1. Утвердить границы территорий объектов культурного наследия регионального значения, расположенных на территории Воронежской области, согласно приложению к настоящему приказу.

2. Утвердить следующие требования к осуществлению деятельности в границах территорий объектов культурного наследия:

- на территории памятника или ансамбля запрещаются строительство объектов капитального строительства и увеличение объемно-пространственных характеристик существующих на территории памятника или ансамбля объектов капитального строительства; проведение земляных, строительных, мелиоративных и иных работ, за исключением работ по сохранению объекта культурного наследия или его отдельных элементов, сохранению историко-градостроительной или природной среды объекта культурного наследия, работ по капитальному ремонту общего имущества в многоквартирных домах, являющихся объектами культурного наследия, включенными в единый государственный реестр объектов культурного наследия (памятников истории и культуры) народов Российской Федерации, или выявленными объектами культурного наследия, работ по капитальному ремонту общего имущества в многоквартирных домах, расположенных на территориях объектов культурного наследия и не являющихся объектами культурного наследия;

- на территории памятника или ансамбля разрешается ведение хозяйственной деятельности, не противоречащей требованиям обеспечения сохранности объекта культурного наследия и позволяющей обеспечить функционирование объекта культурного наследия в современных условиях.

3. Контроль за исполнением настоящего приказа оставляю за собой.

Руководитель управления



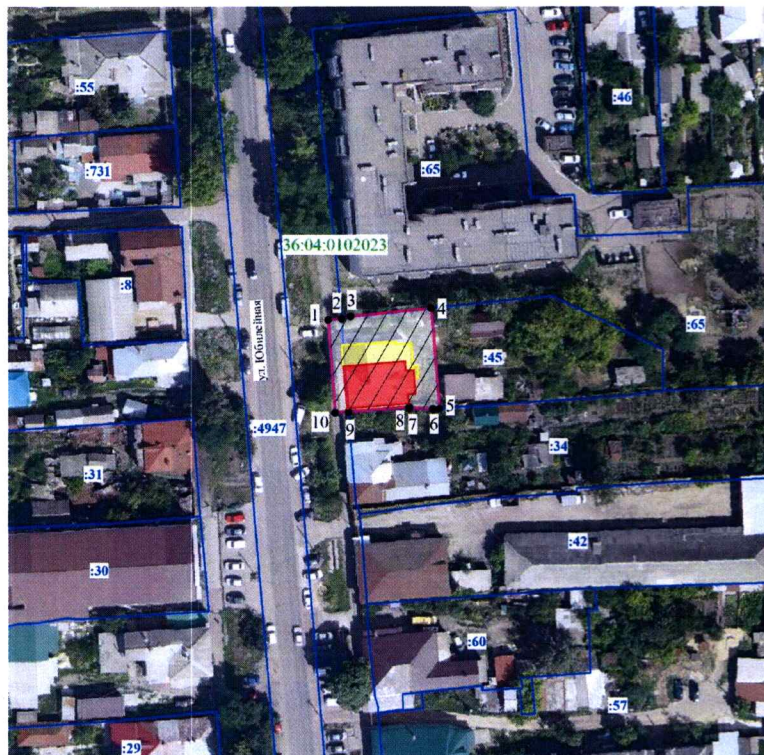
Н.А. Гарашкин

УТВЕРЖДЕНЫ
приказом управления по охране
объектов культурного наследия
Воронежской области
от 17.09.2024 № 71-01-07/433







**Границы территории объектов культурного наследия
регионального значения, расположенных на территории
Воронежской области**

**1. Границы территории объекта культурного наследия
регионального значения «Дом Синяткина», Воронежская область,
Борисоглебский район, город Борисоглебск, улица Юбилейная, 102
(уточненный адрес - Воронежская область, Борисоглебский городской
округ, г. Борисоглебск, ул. Юбилейная, д. 102)**

**1.1. Графическое описание местоположения границ территории
объекта культурного наследия**



Условные обозначения:

-  – границы кадастрового квартала
-  – границы земельного участка, установленные в соответствии с федеральным законодательством, включенные в ЕГРН
-  – границы территории объекта культурного наследия
- 1, 2 – характерные точки границ территории объекта культурного наследия
- :45 – кадастровый номер земельного участка
- 36:04:0102023 – номер кадастрового квартала
-  – территория объекта культурного наследия
-  – объект культурного наследия
-  – поздние пристройки, не имеющие историко-культурной ценности

1.2. Координаты характерных точек границ территории объекта культурного наследия

Номер характерной точки	Координаты характерных точек в местной системе координат Система координат МСК-36 (S= 504кв. м)	
	X	Y
1	480617.11	2291822.63
2	480617.33	2291825.62
3	480617.86	2291827.58
4	480619.70	2291845.68
5	480597.11	2291847.45
6	480597,00	2291846.03
7	480597.15	2291840.78
8	480597.40	2291840.76
9	480596.39	2291827.15
10	480596.17	2291824.16
1	480617.11	2291822.63

2. Границы территории объекта культурного наследия регионального значения «Школа земская» Воронежская область, Борисоглебский район, с. Горелка (уточненный адрес - Воронежская область, Борисоглебский городской округ, с. Горелка, ул. Советская, зд. 89)

2.1. Графическое описание местоположения границ территории объекта культурного наследия



Условные обозначения:

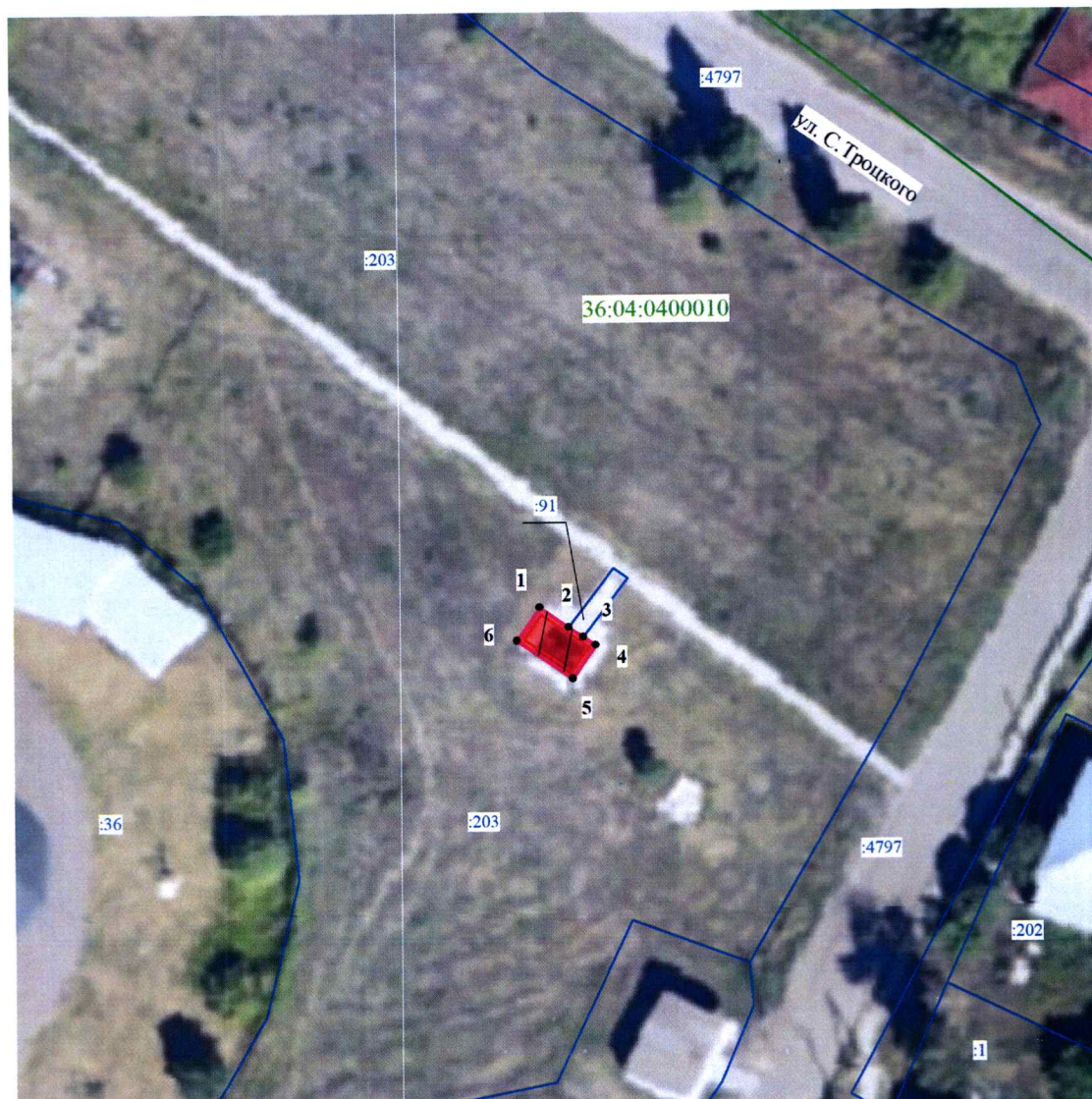
- - границы кадастрового квартала
- - границы земельного участка, установленные в соответствии с федеральным законодательством, включенные в ЕГРН
- - границы территории объекта культурного наследия
- 1, 2 - характерные точки границ территории объекта культурного наследия
- :50 - кадастровый номер земельного участка
- 36:04:0300007 - номер кадастрового квартала
- ▨ - территория объекта культурного наследия
- объект культурного наследия

2.2. Координаты характерных точек границ территории объекта культурного наследия

Номер характерной точки	Координаты характерных точек в местной системе координат Система координат МСК-36 (S= 488 кв. м)	
	X	Y
1	486 858.94	2 330 971.90
2	486 869.68	2 330 994.29
3	486 852.00	2 331 002.88
4	486 841.18	2 330 980.95
1	486 858.94	2 330 971.90

3. Границы территории объекта культурного наследия регионального значения «Братская могила № 355», Воронежская область, Борисоглебский район, с. Губари

3.1. Графическое описание местоположения границ территории объекта культурного наследия



Условные обозначения:

- - границы кадастрового квартала
- - границы земельного участка, установленные в соответствии с федеральным законодательством, включённые в ЕГРН
- - границы территории объекта культурного наследия
- 1, 2 - характерные точки границ территории объекта культурного наследия
- 36:04:0400010 - номер кадастрового квартала
- :91 - кадастровый номер земельного участка
- территория объекта культурного наследия
- объект культурного наследия

3.2. Координаты характерных точек границ территории объекта культурного наследия

Номер характерной точки	Координаты характерных точек в местной системе координат Система координат МСК-36 (S= 17 кв. м)	
	X	Y
1	496730.28	2324397.75
2	496728.67	2324400.05
3	496727.90	2324401.23
4	496727.24	2324402.21
5	496724.56	2324400.38
6	496727.60	2324395.92
1	496730.28	2324397.75

4. Границы территории объекта культурного наследия регионального значения «Церковь Знамения Божией Матери», Воронежская область, Борисоглебский район, с. Губари (уточненный адрес - Воронежская область, Борисоглебский городской округ, с. Губари, ул. Советская, зд. 140)

4.1. Графическое описание местоположения границ территории объекта культурного наследия



Условные обозначения:

- - границы кадастрового квартала
- - границы земельного участка, установленные в соответствии с федеральным законодательством, включенные в ЕГРН
- - границы территории объекта культурного наследия
- 1, 2 - характерные точки границ территории объекта культурного наследия
- 36:04:0400010 - номер кадастрового квартала
- :36 - кадастровый номер земельного участка
- / / / / / - территория объекта культурного наследия
- - объект культурного наследия
- - хозяйственные постройки, не имеющие историко-культурной ценности
- - захоронение
- - памятный знак

4.2. Координаты характерных точек границ территории объекта культурного наследия

Номер характерной точки	Координаты характерных точек в местной системе координат Система координат МСК-36 (S= 5014 кв. м)	
	X	Y
1	496735.61	2324300.12
2	496737.66	2324311.15
3	496739.07	2324322.34
4	496740.30	2324333.52
5	496740.85	2324341.96
6	496739.99	2324353.13
7	496737.38	2324364.05
8	496731.87	2324370.40
9	496719.85	2324377.08
10	496708.61	2324378.26
11	496697.80	2324375.66
12	496689.64	2324370.98
13	496685.78	2324367.13
14	496679.86	2324351.34
15	496679.04	2324334.65
16	496680.32	2324320.75
17	496668.76	2324314.80
18	496680.83	2324287.55
19	496692.75	2324292.73
20	496699.34	2324288.40
21	496710.60	2324287.52
22	496715.26	2324287.82
23	496726.29	2324289.86
1	496735.61	2324300.12

5. Границы территории объекта культурного наследия регионального значения «Братская могила № 255», Воронежская область, Борисоглебский район, с. Петровское, территория дома отдыха

5.1. Графическое описание местоположения границ территории объекта культурного наследия



Условные обозначения:

- границы кадастрового квартала
- границы земельного участка, установленные в соответствии с федеральным законодательством, включенные в ЕГРН
- границы территории объекта культурного наследия
- 1, 2 – характерные точки границ территории объекта культурного наследия
- :4 – кадастровый номер земельного участка
- 36:04:0800017 – номер кадастрового квартала
- территория объекта культурного наследия
- объект культурного наследия

5.2. Координаты характерных точек границ территории объекта культурного наследия






Номер характерной точки	Координаты характерных точек в местной системе координат Система координат МСК-36 (S= 473кв. м)	
	X	Y
1	469921.07	2306529.92
2	469917.60	2306560.32
3	469902.05	2306556.60
4	469905.10	2306528.11
1	469921.07	2306529.92

**6. Границы территории объекта культурного наследия
регионального значения «Братская могила № 256», Воронежская
область, Борисоглебский район, с. Калинино**

**6.1. Графическое описание местоположения границ территории
объекта культурного наследия**



Условные обозначения:

-  - границы кадастрового квартала
-  - границы земельного участка, установленные в соответствии с федеральным законодательством, включенные в ЕГРН
-  - границы территории объекта культурного наследия
- 1, 2 - характерные точки границ территории объекта культурного наследия
- 36:04:2517015** - номер кадастрового квартала
-  - территория объекта культурного наследия
-  - объект культурного наследия

6.2. Координаты характерных точек границ территории объекта культурного наследия

Номер характерной точки	Координаты характерных точек в местной системе координат Система координат МСК-36 (S= 36 кв. м)	
	X	Y
1	468377.21	2305084.38
2	468378.66	2305090.20
3	468372.84	2305091.66
4	468371.39	2305085.84
1	468377.21	2305084.38

7. Границы территории объекта культурного наследия регионального значения «Школа земская», Воронежская область, Борисоглебский городской округ, с. Макашевка, ул. Коммуны, зд. 7

7.1. Графическое описание местоположения границ территории объекта культурного наследия



Условные обозначения:

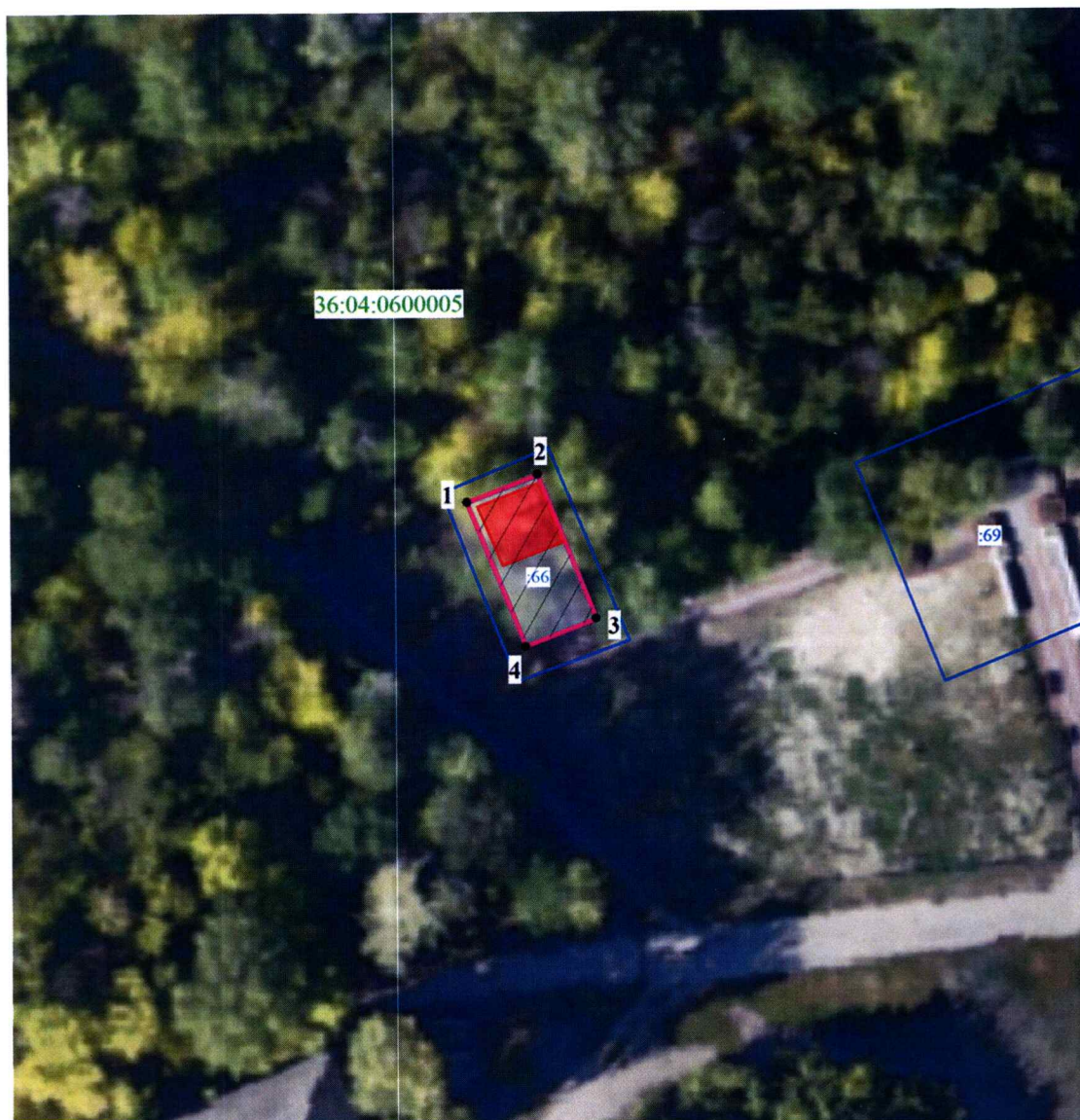
- границы кадастрового квартала
- границы земельного участка, установленные в соответствии с федеральным законодательством, включенные в ЕГРН
- границы территории объекта культурного наследия
- 1, 2 - характерные точки границ территории объекта культурного наследия
- :33 - кадастровый номер земельного участка
- 36:04:0500011 - номер кадастрового квартала
- территория объекта культурного наследия
- объект культурного наследия
- поздняя пристройка, не имеющая историко-культурной ценности

7.2. Координаты характерных точек границ территории объекта культурного наследия

Номер характерной точки	Координаты характерных точек в местной системе координат Система координат МСК-36 (S= 1094 кв. м)	
	X	Y
1	494297.50	2327628.25
2	494313.87	2327658.88
3	494287.54	2327674.34
4	494269.96	2327642.47
1	494297.50	2327628.25

8. Границы территории объекта культурного наследия регионального значения «Братская могила № 353», Воронежская область, Борисоглебский район, с. Махровка

8.1. Графическое описание местоположения границ территории объекта культурного наследия



Условные обозначения:

- границы кадастрового квартала
- границы земельного участка, установленные в соответствии с федеральным законодательством, включенные в ЕГРН
- границы территории объекта культурного наследия
- 1, 2 - характерные точки границ территории объекта культурного наследия
- :66 - кадастровый номер земельного участка
- 36:04:0600005 - номер кадастрового квартала
- территория объекта культурного наследия
- объект культурного наследия

8.2. Координаты характерных точек границ территории объекта культурного наследия

Номер характерной точки	Координаты характерных точек в местной системе координат Система координат МСК-36 (S= 73 кв. м)	
	X	Y
1	500864.63	2313289.00
2	500866.81	2313294.59
3	500855.51	2313299.15
4	500853.32	2313293.60
1	500864.63	2313289.00

9. Границы территории объекта культурного наследия регионального значения «Дом священника Прозоровского» Воронежская область, Борисоглебский район, с. Тюковка, ул. Советская, 17 (уточненный адрес - Воронежская область, Борисоглебский городской округ, с. Тюковка, ул. Советская, зд. 17)

9.1. Графическое описание местоположения границ территории объекта культурного наследия



Условные обозначения:

- границы кадастрового квартала
- границы земельного участка, установленные в соответствии с федеральным законодательством, включенные в ЕГРН
- границы территории объекта культурного наследия
- 1, 2 - характерные точки границ территории объекта культурного наследия
- 329 - кадастровый номер земельного участка
- 36:04:1500002 - номер кадастрового квартала
- территория объекта культурного наследия
- объект культурного наследия
- поздняя пристройка, не имеющая историко-культурной ценности

9.2. Координаты характерных точек границ территории объекта культурного наследия

Номер характерной точки	Координаты характерных точек в местной системе координат Система координат МСК-36 (S= 1551 кв. м)	
	X	Y
1	488952.32	2329453.61
2	488983.73	2329480.87
3	488988.20	2329485.49
4	488963.14	2329508.36
5	488929.94	2329475.25
1	488952.32	2329453.61

10. Границы территории объекта культурного наследия регионального значения «Школа земская» Воронежская область, Борисоглебский район, с. Тюковка (уточненный адрес - Воронежская область, Борисоглебский городской округ, с. Тюковка, ул. Советская, зд. 20)

10.1. Графическое описание местоположения границ территории объекта культурного наследия



Условные обозначения:

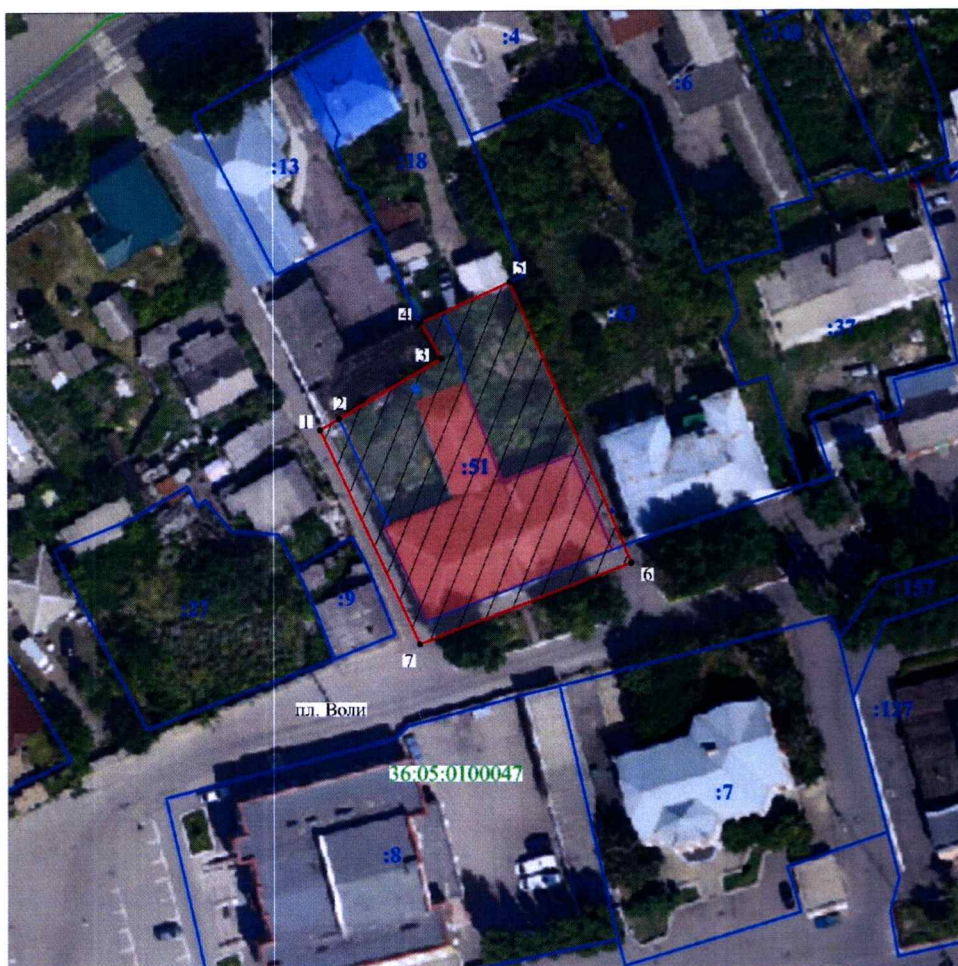
- границы кадастрового квартала
- границы земельного участка, установленные в соответствии с федеральным законодательством, включенные в ЕГРН
- границы территории объекта культурного наследия
- 1, 2 - характерные точки границ территории объекта культурного наследия
- 36:04:1500004 - номер кадастрового квартала
- территория объекта культурного наследия
- объект культурного наследия
- поздние пристройки, не имеющие историко-культурной ценности









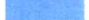
10.2. Координаты характерных точек границ территории объекта культурного наследия

Номер характерной точки	Координаты характерных точек в местной системе координат Система координат МСК-36 (S= 2847 кв. м)	
	X	Y
1	488990.79	2329526.08
2	489033.94	2329585.62
3	488988.23	2329606.68
4	488977.88	2329584.10
5	488964.70	2329552.65
1	488990.79	2329526.08

**11. Границы территории объекта культурного наследия
регионального значения «Богадельня», Воронежская область,
Бутурлиновский район, город Бутурлиновка, пл. Воли, 30**

**11.1. Графическое описание местоположения границ территории
объекта культурного наследия**



- Условные обозначения:**
-  - границы кадастрового квартала
 -  - границы земельного участка, установленные в соответствии с федеральным законодательством, включенные в ЕГРН
 -  - границы территории объекта культурного наследия
 -  1 - характерные точки границ территории объекта культурного наследия
 -  - номер кадастрового квартала
 -  - кадастровый номер земельного участка
 -  - территория объекта культурного наследия
 -  - объект культурного наследия
 -  - хозяйственная постройка, не имеющая историко-культурной ценности

11.2. Координаты характерных точек границ территории объекта культурного наследия

Номер характерной точки	Координаты характерных точек в местной системе координат Система координат МСК-36 (S= 1475.65 кв. м)	
	X	Y
1	421378.81	2186601.31
2	421380.54	2186604.31
3	421389.76	2186620.22
4	421395.29	2186617.02
5	421401.56	2186630.8
6	421358.40	2186649.44
7	421345.95	2186616.79
1	421378.81	2186601.31

12. Границы территории объекта культурного наследия регионального значения «Школа земская», Воронежская область, Новоусманский район, село Новая Усмань, ул. Песоцкая, 69

12.1. Графическое описание местоположения границ территории объекта культурного наследия



Условные обозначения:

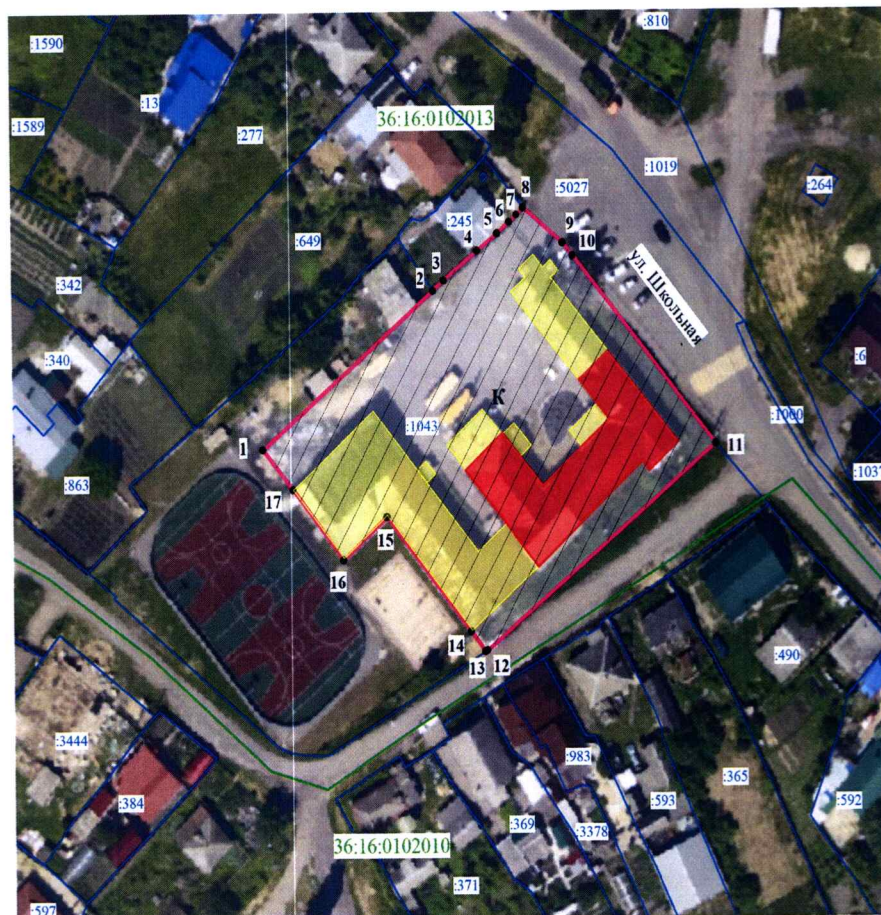
- - границы кадастрового квартала
- - границы земельного участка, установленные в соответствии с федеральным законодательством, включенные в ЕГРН
- - границы территории объекта культурного наследия
- 1, 2 - характерные точки границ территории объекта культурного наследия
- :18 - кадастровый номер земельного участка
- 36:16:0101041 - номер кадастрового квартала
- территория объекта культурного наследия
- объект культурного наследия
- поздние пристройки, не имеющие историко-культурной ценности

12.2. Координаты характерных точек границ территории объекта культурного наследия

Номер характерной точки	Координаты характерных точек в местной системе координат Система координат МСК-36 (S= 5643 кв. м)	
	X	Y
1	510088.57	1314590.50
2	510122.12	1314633.46
3	510069.38	1314677.11
4	510058.80	1314685.52
5	510050.61	1314676.23
6	510038.65	1314686.99
7	510009.81	1314654.09
8	510031.16	1314635.76
9	510050.91	1314609.43
1	510088.57	1314590.50











13. Границы территории объекта культурного наследия регионального значения «Школа земская», Воронежская область, Новоусманский район, село Новая Усмань, ул. Школьная (уточненный адрес - Воронежская область, Новоусманский район, с. Новая Усмань, ул. Школьная, 11а)

13.1. Графическое описание местоположения границ территории объекта культурного наследия



Масштаб 1:1000

Условные обозначения:

-  - границы кадастрового квартала
-  - границы земельного участка, установленные в соответствии с федеральным законодательством, включенные в ЕГРН
-  - границы территории объекта культурного наследия
-  1, 2 - характерные точки границ территории объекта культурного наследия
-  :1043 - кадастровый номер земельного участка
-  36:16:0102013 - номер кадастрового квартала
-  - территория объекта культурного наследия
-  - объект культурного наследия
-  - поздние пристройки, не имеющие историко-культурной ценности
-  К - котел наружного размещения

**13.2. Координаты характерных точек границ территории объекта
культурного наследия**

Номер характерной точки	Координаты характерных точек в местной системе координат Система координат МСК-36 (S= 3557 кв. м)	
	X	Y
1	508527.96	1312653.53
2	508555.70	1312687.93
3	508557.53	1312690.10
4	508562.72	1312696.84
5	508565.79	1312700.86
6	508567.78	1312703.29
7	508569.02	1312704.79
8	508570.27	1312706.14
9	508564.00	1312713.97
10	508561.71	1312715.96
11	508528.62	1312744.21
12	508492.41	1312698.32
13	508492.15	1312697.87
14	508495.69	1312695.06
15	508515.76	1312678.39
16	508508.41	1312669.53
17	508520.19	1312659.75
1	508527.96	1312653.53

14. Границы территории объекта культурного наследия регионального значения «Церковь Казанская», Воронежская область, Новоусманский район, поселок Волна-Шепелиновка, 40

14.1. Графическое описание местоположения границ территории объекта культурного наследия



Условные обозначения:

- границы кадастрового квартала
- границы земельного участка, установленные в соответствии с федеральным законодательством, включенные в ЕГРН
- границы территории объекта культурного наследия
- 1, 2 - характерные точки границ территории объекта культурного наследия
- 36:16:5400008 - номер кадастрового квартала
- территория объекта культурного наследия
- объект культурного наследия
- поздний объем церкви (трапезная, колокольня)

14.2. Координаты характерных точек границ территории объекта культурного наследия

Номер характерной точки	Координаты характерных точек в местной системе координат Система координат МСК-36 (S= 1100 кв. м)	
	X	Y
1	506244.02	1329627.71
2	506235.44	1329631.41
3	506232.08	1329632.68
4	506226.61	1329636.73
5	506224.03	1329636.80
6	506218.98	1329636.85
7	506216.52	1329636.92
8	506215.84	1329633.96
9	506213.63	1329628.81
10	506212.51	1329626.60
11	506208.40	1329626.28
12	506208.70	1329623.64
13	506206.76	1329623.43
14	506207.42	1329610.34
15	506207.79	1329595.77
16	506229.01	1329593.70
17	506229.58	1329595.53
18	506233.17	1329607.58
1	506244.02	1329627.71

15. Границы территории объекта культурного наследия регионального значения «Церковь Казанская», Воронежская область, Новоусманский район, село Крыловка, ул. Первомайская (уточненный адрес - Воронежская область, Новоусманский район, с. Крыловка, ул. Первомайская, 1а)

15.1. Графическое описание местоположения границ территории объекта культурного наследия



Условные обозначения:

- - границы кадастрового квартала
- - границы земельного участка, установленные в соответствии с федеральным законодательством, включенные в ЕГРН
- - границы территории объекта культурного наследия
- 1, 2 - характерные точки границ территории объекта культурного наследия
- :9 - кадастровый номер земельного участка
- 36:16:3501002 - номер кадастрового квартала
- территория объекта культурного наследия
- объект культурного наследия

15.2. Координаты характерных точек границ территории объекта культурного наследия










Номер характерной точки	Координаты характерных точек в местной системе координат Система координат МСК-36 (S= 3524 кв. м)	
	X	Y
1	498002.31	1331977.22
2	498013.09	1332048.79
3	497994.10	1332048.73
4	497962.14	1332047.69
5	497952.46	1331980.14
1	498002.31	1331977.22

16. Границы территории объекта культурного наследия регионального значения «Школа земская», Воронежская область, Новоусманский район, с. Крыловка (уточненный адрес - Воронежская область, Новоусманский район, с. Крыловка, ул. Свободы, 1)

16.1. Графическое описание местоположения границ территории объекта культурного наследия



Условные обозначения:

-  - границы кадастрового квартала
-  - границы земельного участка, установленные в соответствии с федеральным законодательством, включенные в ЕГРН
-  - границы территории объекта культурного наследия
-  1, 2 - характерные точки границ территории объекта культурного наследия
-  :28 - кадастровый номер земельного участка
-  36:16:5400022 - номер кадастрового квартала
-  - территория объекта культурного наследия
-  - объект культурного наследия
-  - поздние пристройки, не имеющие историко-культурной ценности

16.2. Координаты характерных точек границ территории объекта культурного наследия

Номер характерной точки	Координаты характерных точек в местной системе координат Система координат МСК-36 (S= 1010 кв. м)	
	X	Y
1	497 989.79	1 331 926.97
2	497 995.07	1 331 960.58
3	497 964.60	1 331 963.37
4	497 959.32	1 331 932.05
1	497 989.79	1 331 926.97

17. Границы территории объекта культурного наследия регионального значения «Школа земская», Воронежская область, Новоусманский район, с. Макарье, ул. Артамонова (уточненный адрес – Воронежская область, Новоусманский район, с. Макарье, ул. Артамонова, 17к)

17.1. Графическое описание местоположения границ территории объекта культурного наследия



Условные обозначения:

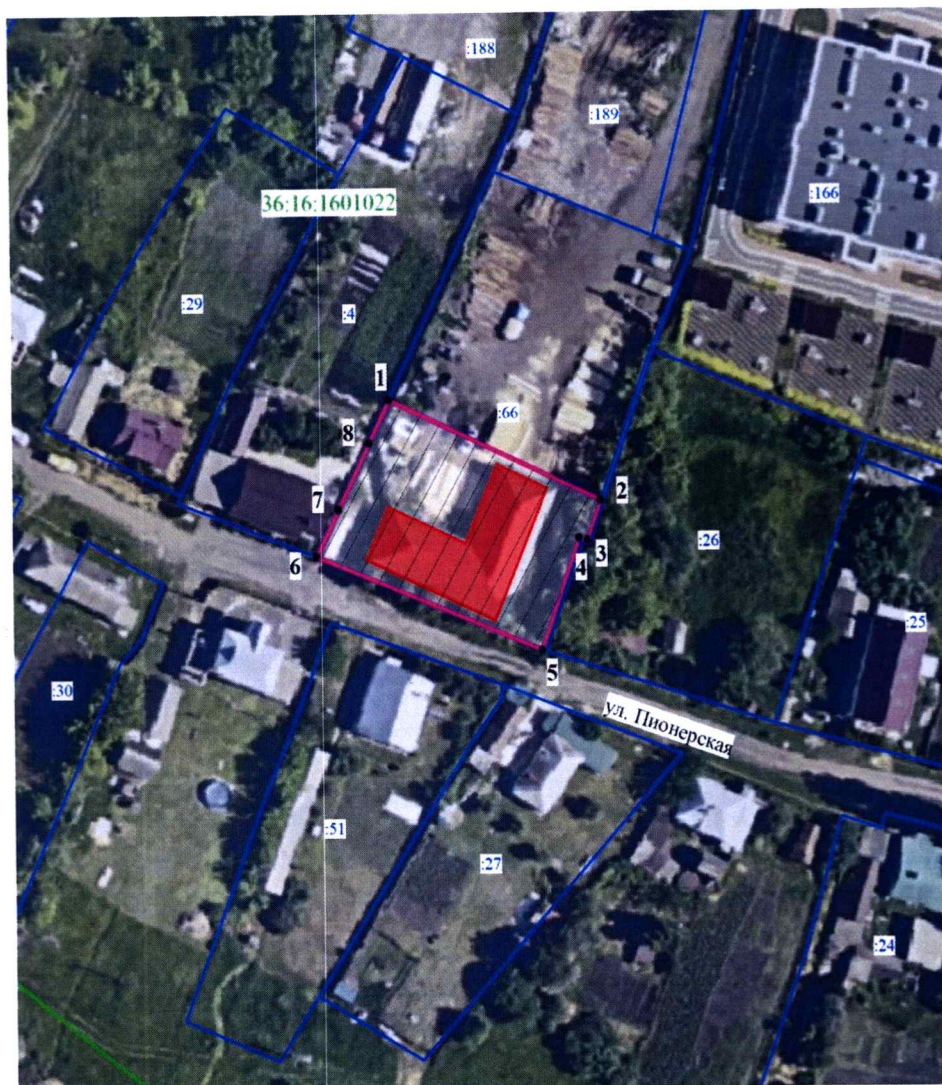
- границы кадастрового квартала
- границы земельного участка, установленные в соответствии с федеральным законодательством, включенные в ЕГРН
- границы территории объекта культурного наследия
- 1, 2 - характерные точки границ территории объекта культурного наследия
- 36:16:1801001 - номер кадастрового квартала
- территория объекта культурного наследия
- объект культурного наследия

17.2. Координаты характерных точек границ территории объекта культурного наследия

Номер характерной точки	Координаты характерных точек в местной системе координат Система координат МСК-36 (S= 652 кв. м)	
	X	Y
1	526439.86	1330867.41
2	526449.76	1330903.93
3	526432.88	1330908.51
4	526423.27	1330873.11
1	526439.86	1330867.41

18. Границы территории объекта культурного наследия регионального значения «Школа земская», Воронежская область, Новоусманский район, с. Орлово, ул. Пионерская, 4а

18.1. Графическое описание местоположения границ территории объекта культурного наследия



Масштаб 1:1000

Условные обозначения:

- границы кадастрового квартала
- границы земельного участка, установленные в соответствии с федеральным законодательством, включенные в ЕГРН
- границы территории объекта культурного наследия
- 1, 2 - характерные точки границ территории объекта культурного наследия
- :66 - кадастровый номер земельного участка
- 36:16:1601022 - номер кадастрового квартала
- территория объекта культурного наследия
- объект культурного наследия

18.2. Координаты характерных точек границ территории объекта культурного наследия

Номер характерной точки	Координаты характерных точек в местной системе координат Система координат МСК-36 (S= 1128 кв. м)	
	X	Y
1	523547.31	1326027.18
2	523530.61	1326064.01
3	523524.10	1326061.67
4	523524.42	1326060.25
5	523506.23	1326053.66
6	523521.73	1326014.36
7	523529.38	1326018.24
8	523540.28	1326023.65
1	523547.31	1326027.18

19. Границы территории объекта культурного наследия регионального значения «Церковь Богоявления», Воронежская область, Новоусманский район, село Орлово, ул. Школьная, д. 54а

19.1. Графическое описание местоположения границ территории объекта культурного наследия



Условные обозначения:

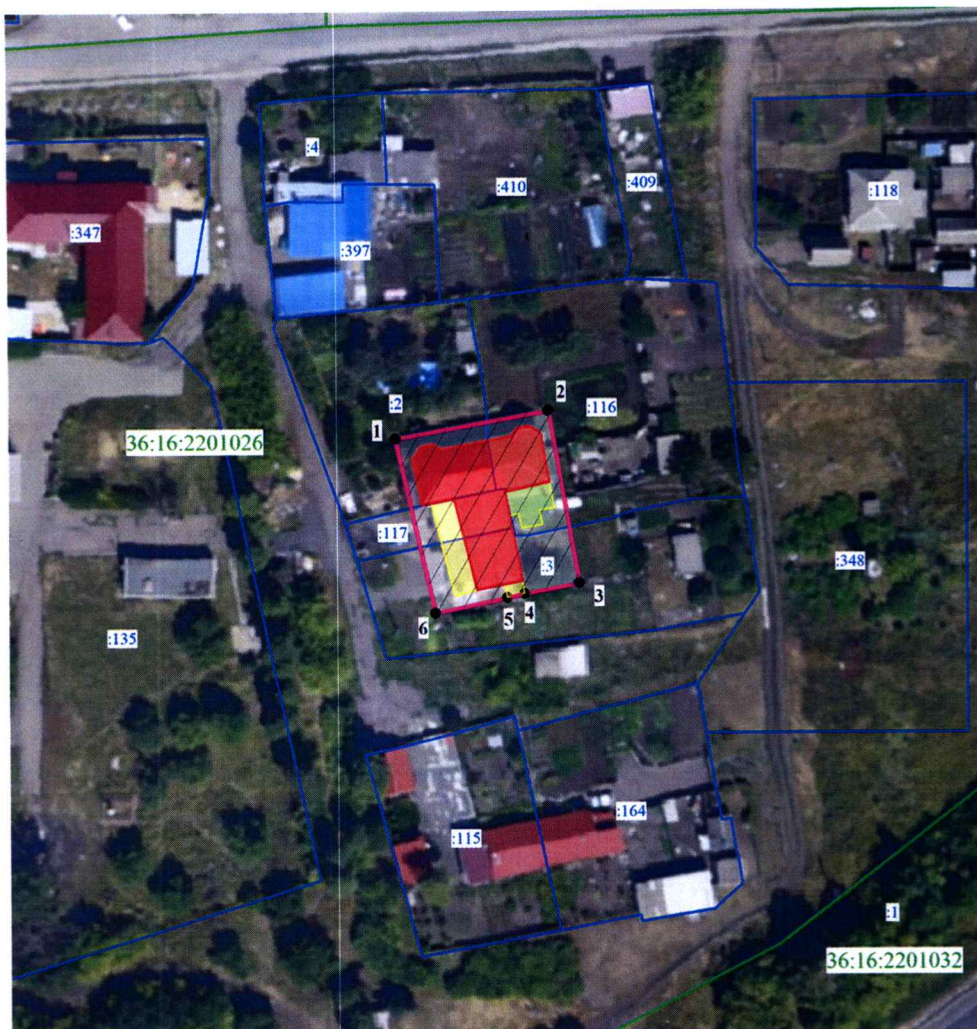
- границы кадастрового квартала
- границы земельного участка, установленные в соответствии с федеральным законодательством, включенные в ЕГРН
- границы территории объекта культурного наследия
- 1, 2 - характерные точки границ территории объекта культурного наследия
- :51 - кадастровый номер земельного участка
- 36:16:1601005 - номер кадастрового квартала
- территория объекта культурного наследия
- объект культурного наследия
- поздняя пристройка, не имеющая историко-культурной ценности
- объекты капитального строительства, не имеющие историко-культурной ценности

**19.2. Координаты характерных точек границ территории объекта
культурного наследия**

Номер характерной точки	Координаты характерных точек в местной системе координат Система координат МСК-36 (S= 2746 кв. м)	
	X	Y
1	525795.35	1326017.91
2	525810.22	1326064.92
3	525811.43	1326087.20
4	525792.82	1326090.79
5	525771.72	1326094.91
6	525767.00	1326095.73
7	525766.09	1326088.34
8	525761.56	1326089.32
9	525760.79	1326085.8
10	525763.10	1326085.44
11	525762.09	1326077.17
12	525765.78	1326076.64
13	525765.28	1326073.50
14	525766.36	1326073.26
15	525765.40	1326060.42
16	525765.88	1326060.41
17	525764.24	1326039.79
18	525764.94	1326025.58
1	525795.35	1326017.91

20. Границы территории объекта культурного наследия регионального значения «Больница земская», Воронежская область, Новоусманский район, с. Рогачёвка, ул. Спартака, 1026

20.1. Графическое описание местоположения границ территории объекта культурного наследия



Масштаб 1:1000

Условные обозначения:

- границы кадастрового квартала
- границы земельного участка, установленные в соответствии с федеральным законодательством, включенные в ЕГРН
- границы территории объекта культурного наследия
- 1, 2 - характерные точки границ территории объекта культурного наследия
- :2 - кадастровый номер земельного участка
- 36:16:2201026 - номер кадастрового квартала
- территория объекта культурного наследия
- объект культурного наследия
- поздние пристройки, не имеющие историко-культурной ценности

20.2. Координаты характерных точек границ территории объекта культурного наследия

Номер характерной точки	Координаты характерных точек в местной системе координат Система координат МСК-36 (S= 792 кв. м)	
	X	Y
1	495486.01	1325071.38
2	495490.76	1325097.72
3	495461.06	1325103.04
4	495459.28	1325093.56
5	495458.59	1325090.53
6	495455.99	1325078.23
1	495486.01	1325071.38

**21. Границы территории объекта культурного наследия
регионального значения «Школа земская» Воронежская область,
Новоусманский район, с. Бабяково, ул. Совхозная, 15**

**21.1. Графическое описание местоположения границ территории
объекта культурного наследия**



Условные обозначения:

- границы кадастрового квартала
- границы земельного участка, установленные в соответствии с федеральным законодательством, включенные в ЕГРН
- границы территории объекта культурного наследия
- 1, 2 - характерные точки границ территории объекта культурного наследия
- :145 - кадастровый номер земельного участка
- 36:16:0601006 - номер кадастрового квартала
- территория объекта культурного наследия
- объект культурного наследия
- поздние пристройки, не имеющие историко-культурной ценности

21.2. Координаты характерных точек границ территории объекта культурного наследия






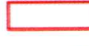
Номер характерной точки	Координаты характерных точек в местной системе координат Система координат МСК-36 (S= 1883 кв. м)	
	X	Y
1	516798.88	1311234.38
2	516803.81	1311252.01
3	516804.89	1311251.89
4	516814.93	1311294.58
5	516785.25	1311301.90
6	516779.31	1311277.85
7	516770.59	1311242.51
8	516776.74	1311240.68
1	516798.88	1311234.38

22. Границы территории объекта культурного наследия регионального значения «Дом жилой», Воронежская область, Новохопёрский район, г. Новохопёрск, ул. 25 Октября, 29

22.1. Графическое описание местоположения границ территории объекта культурного наследия



Условные обозначения:

- | | |
|--|---|
|  | Объект культурного наследия |
|  | Территория объекта культурного наследия |
| • 1,2 | Поворотные (характерные) точки |
| Объекты капитального строительства в границах территории объекта культурного наследия: | |
|  | 2. Пристройка |
|  | 3. Ценный объект историко-градостроительной среды «Дом Жевандровых, кон XIX в.», Воронежская область, Новохопёрский район, г. Новохопёрск, ул. 25 Октября, 27 |
| Местоположение утраченных объектов: | |
|  | 4. Местоположение ворот |
|  | Кадастровые границы земельных участков, включенные в ЕГРН |
| 29 | Нумерация домов по данным ЕГРН |

22.2. Координаты характерных точек границ территории объекта культурного наследия

Номер характерной точки	Координаты точек в местной системе координат, м Система координат МСК-36	
	X	Y
1	450286.51	2260501.56
2	450288.98	2260505.84
3	450305.98	2260501.98
4	450309.92	2260499.71
5	450312.38	2260503.95
6	450317.60	2260513.00
7	450319.29	2260515.94
8	450286.32	2260534.58
9	450285.08	2260532.42
10	450279.00	2260521.96
11	450274.58	2260512.93
12	450272.54	2260509.36
1	450286.51	2260501.56