



Правовое управление правительства
Воронежской области

ЗАРЕГИСТРИРОВАНО

« 26 » 09 2024 г.

Регистрационный номер № 1079

**Управление по охране объектов культурного наследия
Воронежской области**

П Р И К А З

05 сентября 2024 г.

№ 71-01-07/424

Воронеж

**О внесении изменений в приказ управления по охране объектов
культурного наследия Воронежской области
от 12.11.2019 № 71-01-07/288**

В соответствии с пунктом 3 статьи 34.1 Федерального закона от 25.06.2002 № 73-ФЗ «Об объектах культурного наследия (памятниках истории и культуры) народов Российской Федерации», Законом Воронежской области от 05.05.2015 № 46-ОЗ «Об особенностях правового регулирования отношений, связанных с сохранением, использованием, популяризацией и государственной охраной объектов культурного наследия на территории Воронежской области», Положением об управлении по охране объектов культурного наследия Воронежской области, утвержденным постановлением Правительства Воронежской области от 13.04.2015 № 275, в связи с утверждением границ территорий объектов культурного наследия и приведения в соответствие с действующим законодательством нормативного правового акта

п р и к а з ы в а ю:

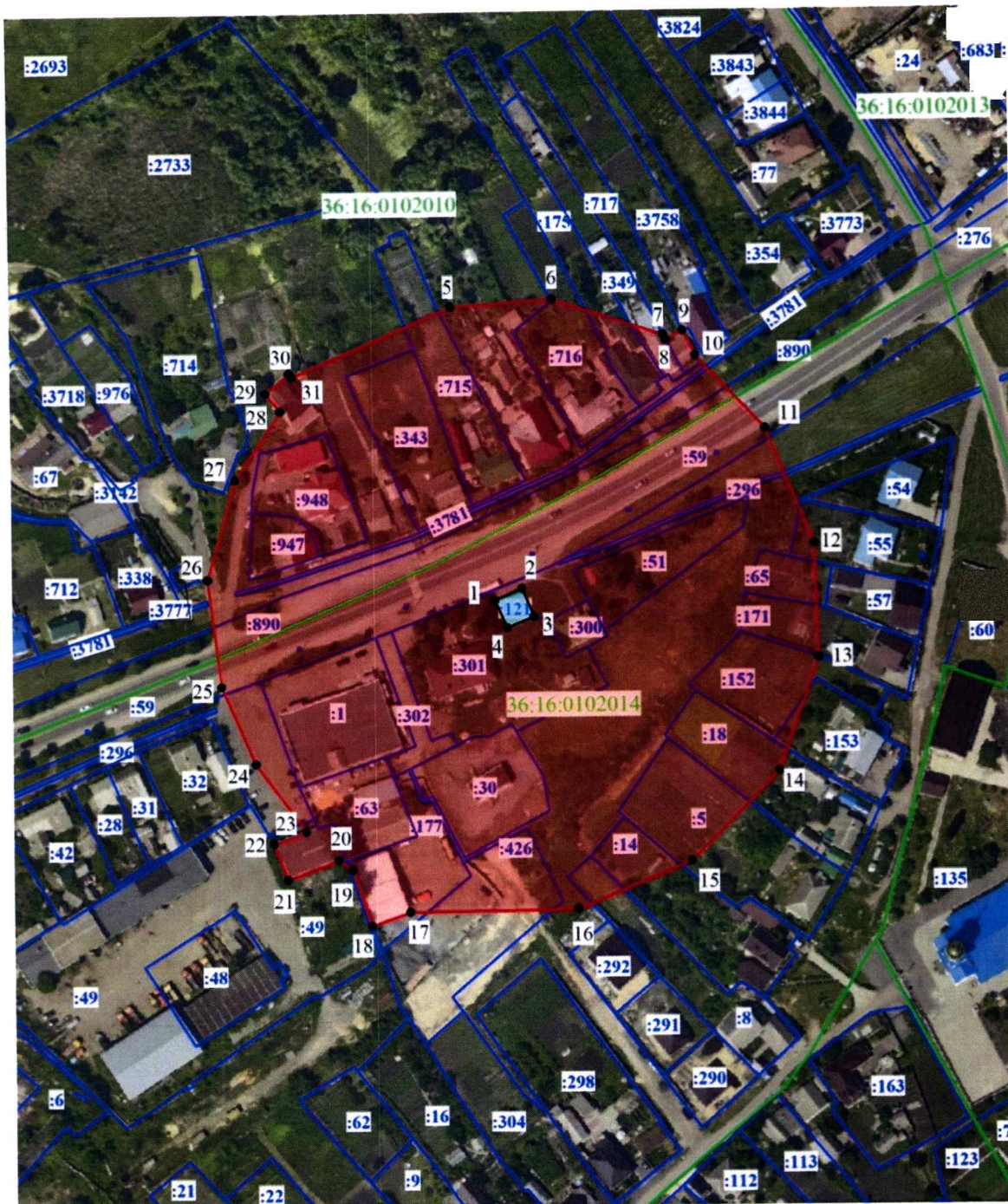
1. Внести в графическое описание местоположения границ (с перечнем координат характерных точек этих границ) защитных зон объектов культурного наследия, расположенных на территории Воронежской области, утвержденное приказом управления по охране объектов культурного

наследия Воронежской области от 12.11.2019 № 71-01-07/288 «Об утверждении графического описания местоположения границ (с перечнем координат характерных точек этих границ) защитных зон объектов культурного наследия, расположенных на территории Воронежской области» (в редакции приказов управления по охране объектов культурного наследия Воронежской области от 23.06.2020 № 71-01-07/419, от 24.08.2020 № 71-01-07/458, от 06.04.2021 № 71-01-07/123, от 25.08.2021 № 71-01-07/342, от 24.01.2022 № 71-01-07/31, от 06.06.2022 № 71-01-07/236, от 21.09.2022 № 71-01-07/385, от 07.07.2023 № 71-01-07/318, от 20.07.2023 № 71-01-07/341, от 16.04.2024 № 71-01-07/211), следующие изменения:







1.1. Пункты 3 - 4 изложить в новой редакции:

«3. Объект культурного наследия регионального значения «Братская могила № 203», Воронежская область, Новоусманский район, с. 2-я Усмань, сквер (уточненный адрес - Воронежская область, Новоусманский район, с. Новая Усмань, ул. Ленина, уч. 60В)

3.1 Графическое описание местоположения границ защитной зоны



Условные обозначения:

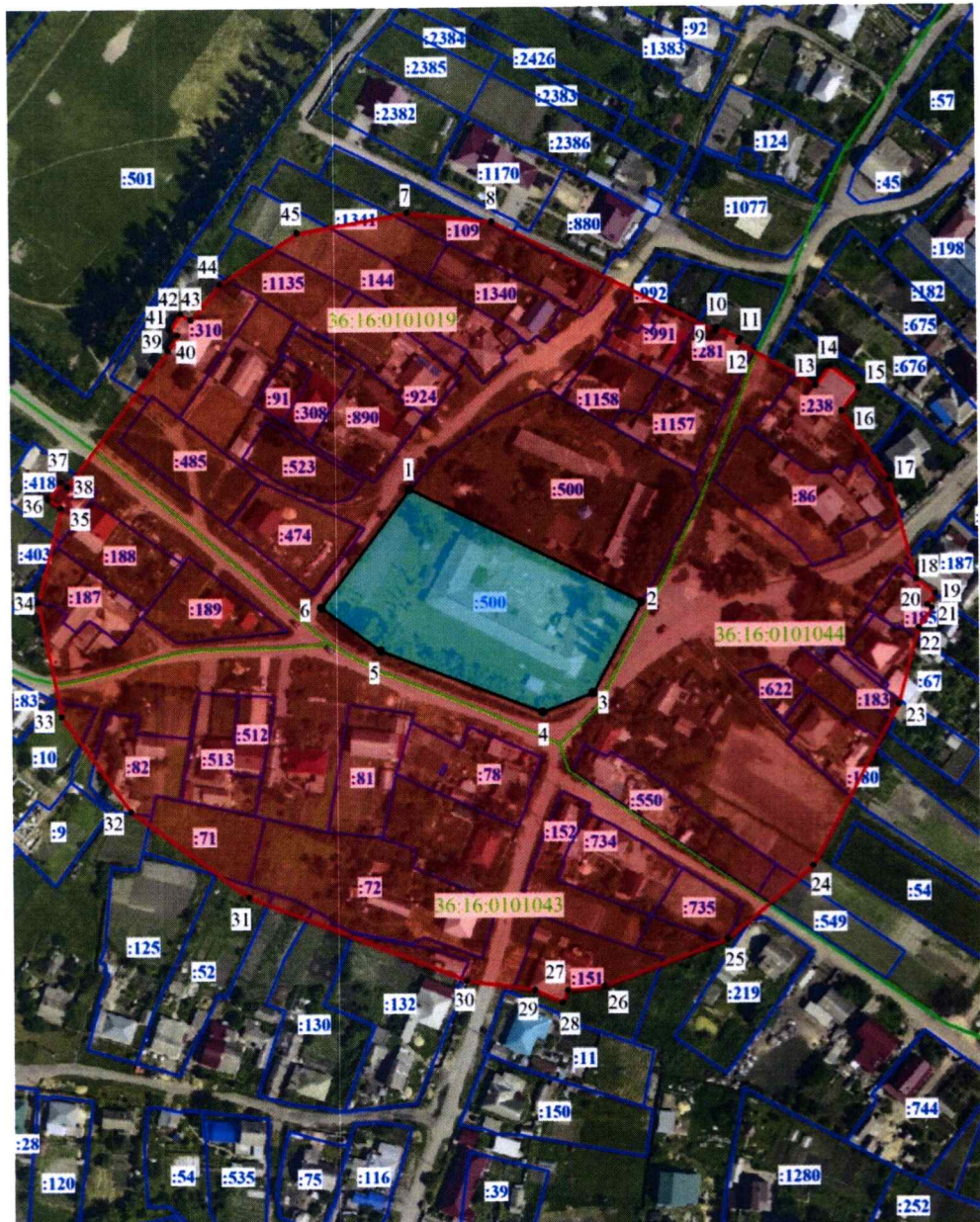
-  - защитная зона
-  - территория объекта культурного наследия
-  1, 2 - характерная точка границ защитной зоны
-  :121 - кадастровый номер земельного участка
-  - граница земельного участка, включенная в ЕГРН
-  - граница кадастрового квартала

3.2 Перечень координат характерных точек границ защитной зоны







Номер характерной точки	Координаты характерных точек в местной системе координат, м Система координат МСК-36	
	X	Y
Внутренний контур		
1	508074,51	1312916,52
2	508078,59	1312925,92
3	508068,94	1312929,95
4	508065,08	1312920,69
1	508074,51	1312916,52
Внешний контур		
5	508176,86	1312901,88
6	508179,22	1312937,52
7	508166,44	1312976,03
8	508164,73	1312977,00
9	508167,83	1312982,87
10	508159,24	1312987,29
11	508133,75	1313011,25
12	508093,62	1313028,01
13	508054,00	1313029,14
14	508014,59	1313015,17
15	507983,32	1312984,47
16	507966,79	1312944,79
17	507966,00	1312885,76
18	507961,49	1312872,36
19	507980,84	1312865,86
20	507984,37	1312860,95
21	507977,54	1312843,08
22	507990,10	1312838,21
23	507994,33	1312849,55
24	508018,07	1312832,14
25	508045,21	1312820,51
26	508082,50	1312816,00
27	508117,20	1312825,73
28	508140,93	1312841,78
29	508147,21	1312836,79
30	508154,14	1312844,94
31	508153,00	1312845,87
5	508176,86	1312901,88

4. Объект культурного наследия регионального значения «Школа земская», Воронежская область, Новоусманский район, село Новая Усмань, ул. Заречная, 1

4.1 Графическое описание местоположения границ защитной зоны



Условные обозначения:

-  - защитная зона
-  - территория объекта культурного наследия
-  1, 2 - характерная точка границ защитной зоны
-  - кадастровый номер земельного участка
-  - граница земельного участка, включенная в ЕГРН
-  - граница кадастрового квартала

4.2 Перечень координат характерных точек границ защитной зоны

Номер характерной точки	Координаты характерных точек в местной системе координат, м Система координат МСК-36	
	X	Y
Внутренний контур		
1	510714,36	1312718,11
2	510672,98	1312801,80
3	510640,18	1312784,23
4	510633,29	1312765,92
5	510655,78	1312707,09
6	510671,41	1312685,77
1	510714,36	1312718,11
Внешний контур		
7	510814,16	1312717,98
8	510810,73	1312748,82
9	510770,89	1312829,40
10	510771,96	1312829,91
11	510768,03	1312838,26
12	510766,79	1312837,68
13	510751,02	1312865,27
14	510757,90	1312870,43
15	510750,16	1312880,75
16	510741,92	1312874,58
17	510716,80	1312891,68
18	510680,73	1312901,13
19	510675,43	1312908,09
20	510671,36	1312905,15
21	510670,12	1312906,88
22	510663,24	1312901,95
23	510635,50	1312894,51
24	510577,73	1312863,14
25	510551,47	1312832,42
26	510534,65	1312787,73
27	510533,17	1312774,33
28	510528,93	1312772,45
29	510533,35	1312762,45
30	510536,77	1312737,76
31	510567,18	1312658,82

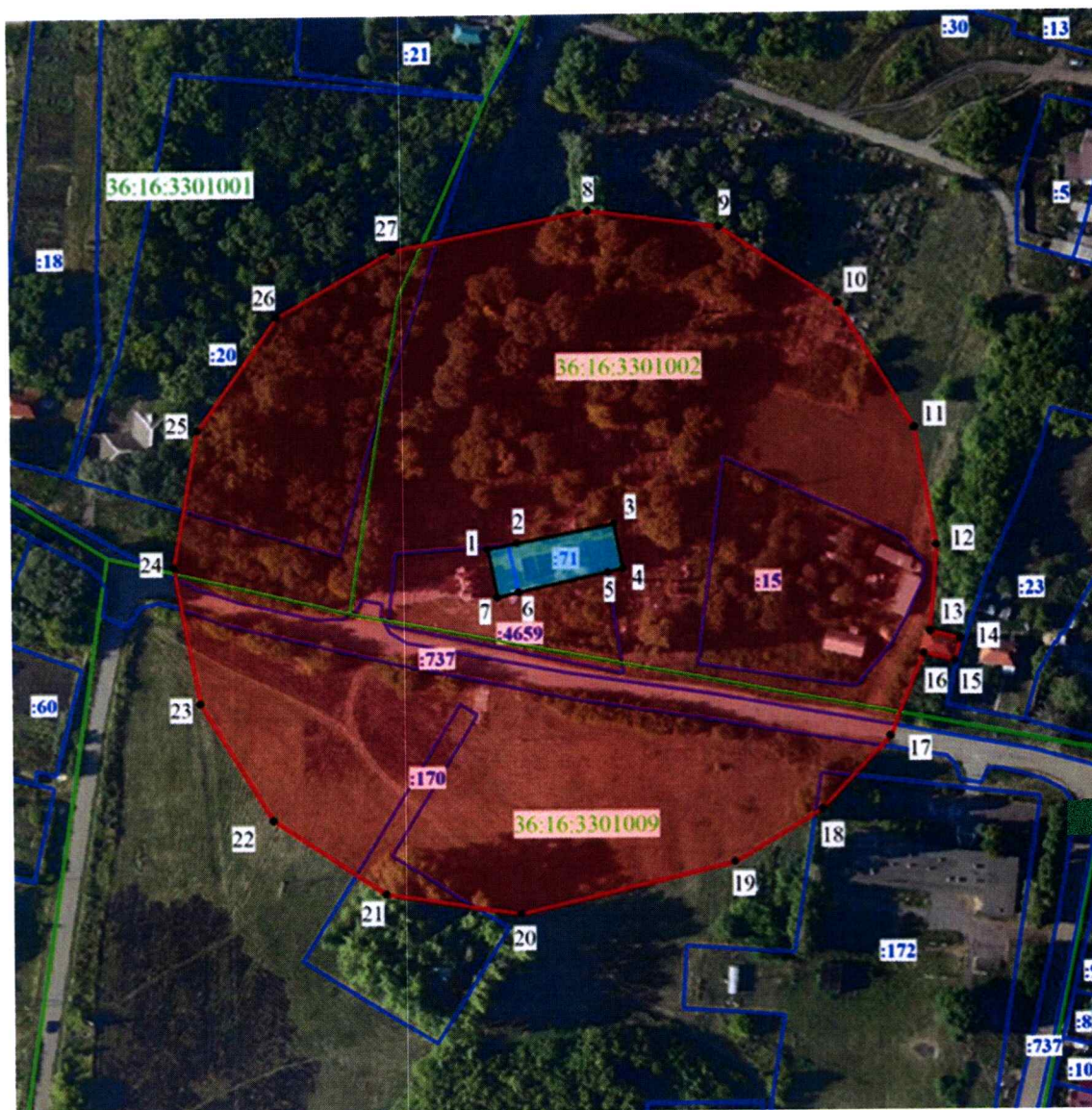
32	510598,13	1312616,59
33	510632,35	1312591,88
34	510673,87	1312583,53
35	510708,08	1312591,93
36	510711,55	1312587,44
37	510717,53	1312592,15
38	510715,97	1312594,14
39	510764,89	1312630,93
40	510770,55	1312634,40
41	510772,17	1312631,75
42	510778,19	1312635,44
43	510775,86	1312639,25
44	510788,61	1312649,68
45	510807,07	1312677,95
7	510814,16	1312717,98

».



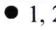


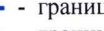
1.2. Пункты 11 - 12 изложить в новой редакции:

«11. Объект культурного наследия регионального значения «Церковь Покрова», Воронежская область, Новоусманский район, село Горенские Выселки, ул. 70 лет Октября, 23а

11.1 Графическое описание местоположения границ защитной зоны



Условные обозначения:

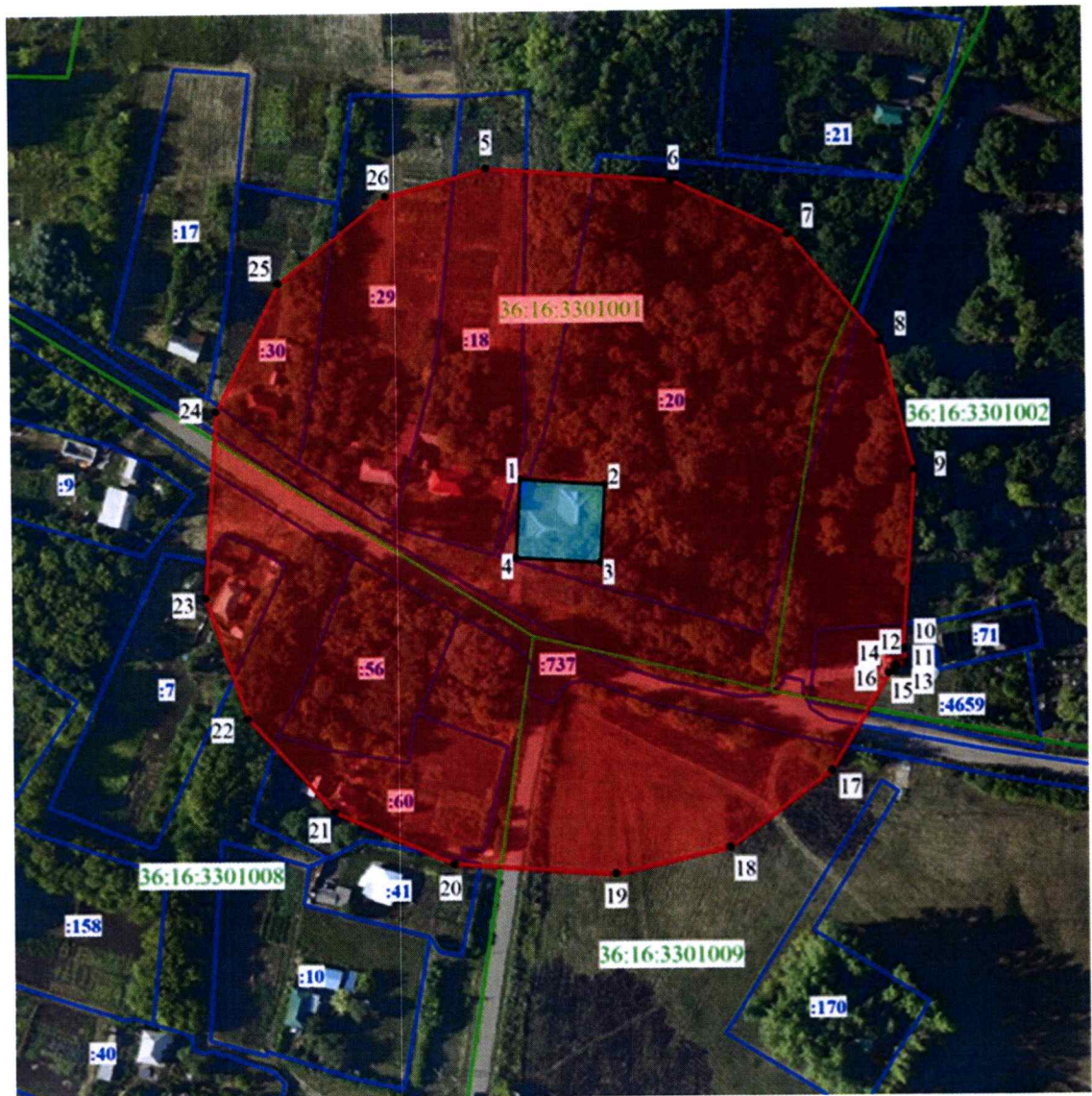
-  - защитная зона
-  - территория объекта культурного наследия
-  1, 2 - характерная точка границ защитной зоны
-  - кадастровый номер земельного участка
-  - граница земельного участка, включенная в ЕГРН
-  - граница кадастрового квартала

11.2 Перечень координат характерных точек границ защитной зоны


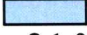




Номер характерной точки	Координаты характерных точек в местной системе координат, м Система координат МСК-36	
	X	Y
Внутренний контур		
1	501744,69	1337598,13
2	501746,45	1337607,56
3	501752,55	1337638,81
4	501738,22	1337641,58
5	501737,11	1337636,56
6	501730,84	1337607,97
7	501729,11	1337601,15
1	501744,69	1337598,13
Внешний контур		
8	501853,21	1337631,24
9	501847,71	1337673,19
10	501822,99	1337710,91
11	501782,78	1337735,13
12	501745,07	1337741,88
13	501717,45	1337739,73
14	501715,10	1337749,37
15	501707,96	1337747,62
16	501710,42	1337737,58
17	501683,88	1337726,64
18	501660,90	1337704,91
19	501644,17	1337676,69
20	501627,93	1337608,01
21	501634,68	1337564,55
22	501658,15	1337528,59
23	501695,61	1337505,61
24	501739,31	1337497,31
25	501783,46	1337505,30
26	501819,80	1337530,90
27	501840,78	1337568,24
8	501853,21	1337631,24

12. Объект культурного наследия регионального значения «Школа земская», Воронежская область, Новоусманский район, с. Горенские Выселки, ул. 20 лет Октября, 27а (уточненный адрес - Воронежская область, Новоусманский район, с. Горенские Выселки, ул. 70 лет Октября, 21а)

12.1 Графическое описание местоположения границ защитной зоны



Условные обозначения:

-  - защитная зона
-  - территория объекта культурного наследия
-  - характерная точка границ защитной зоны
-  - кадастровый номер земельного участка
-  - граница земельного участка, включенная в ЕГРН
-  - граница кадастрового квартала

12.2 Перечень координат характерных точек границ защитной зоны

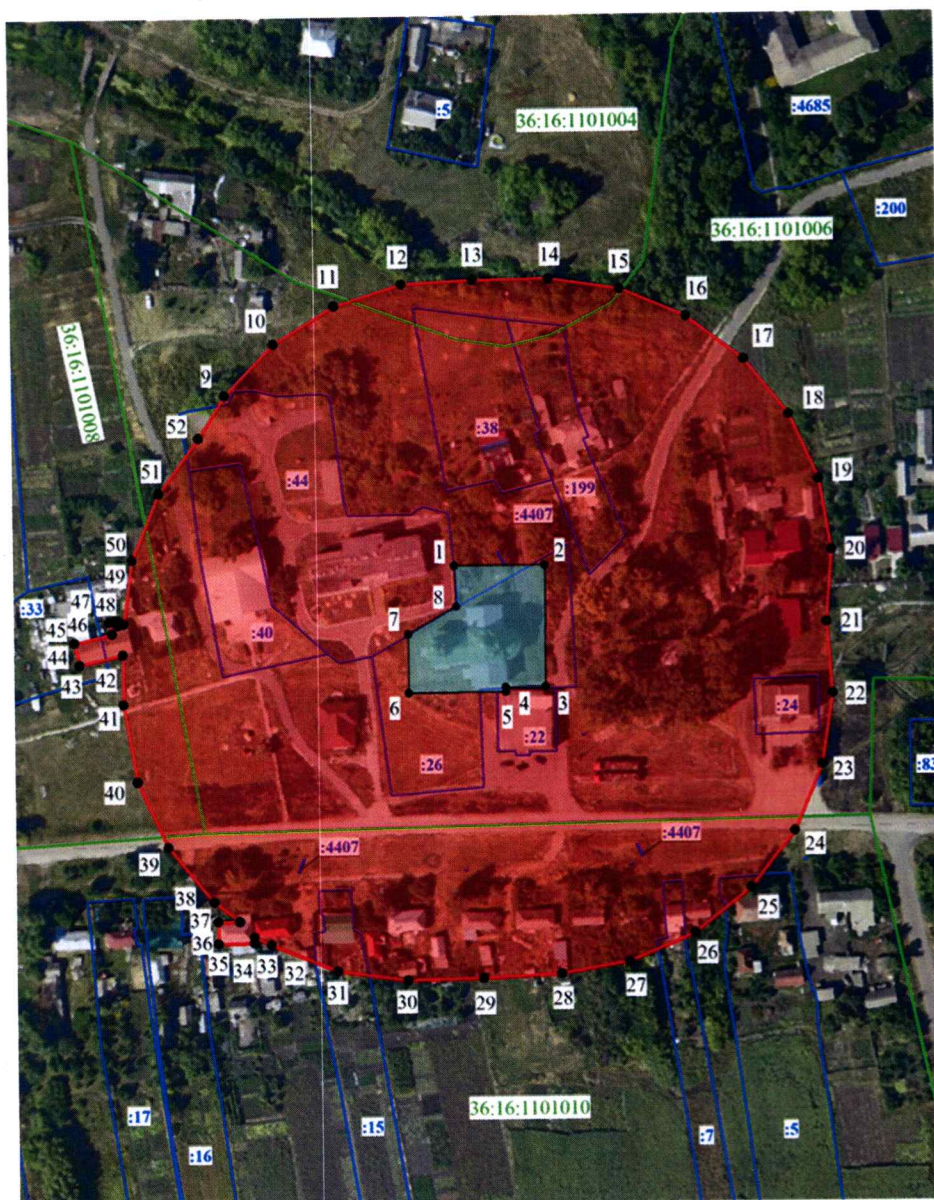
Номер характерной точки	Координаты характерных точек в местной системе координат, м Система координат МСК-36	
	X	Y
Внутренний контур		
1	501793,32	1337472,52
2	501791,49	1337500,00
3	501766,19	1337498,34
4	501767,86	1337470,94
1	501793,32	1337472,52
Внешний контур		
5	501894,22	1337462,29
6	501889,92	1337522,42
7	501872,33	1337560,15
8	501837,48	1337589,57
9	501795,59	1337600,44
10	501737,58	1337596,43
11	501733,06	1337597,29
12	501732,42	1337593,99
13	501731,90	1337594,09
14	501731,75	1337593,27
15	501730,09	1337593,59
16	501729,68	1337591,48
17	501698,63	1337572,94
18	501674,01	1337539,84
19	501665,69	1337502,75
20	501669,21	1337449,99
21	501686,16	1337411,14
22	501716,53	1337383,33
23	501755,38	1337369,90
24	501816,04	1337373,75
25	501857,62	1337394,20
26	501885,44	1337429,37
5	501894,22	1337462,29

».







1.3. Пункт 16 изложить в новой редакции:

«16. Объект культурного наследия регионального значения «Церковь Покрова», Воронежская область, Новоусманский район, село Нижняя Катуховка, ул. Ленина, 118 б

16.1 Графическое описание местоположения границ защитной зоны



Условные обозначения:

-  - защитная зона
-  - территория объекта культурного наследия
-  1, 2 - характерная точка границ защитной зоны
-  :26 - кадастровый номер земельного участка
-  - граница земельного участка, включенная в ЕГРН
-  - граница кадастрового квартала

16.2 Перечень координат характерных точек границ защитной зоны

Номер характерной точки	Координаты характерных точек в местной системе координат, Система координат МСК-36	
	Х	У
Внутренний контур		
1	516 005.02	1 346 242.65
2	516 005.01	1 346 274.39
3	515 962.85	1 346 274.36
4	515 962.76	1 346 260.28
5	515 961.17	1 346 260.26
6	515 960.96	1 346 226.33
7	515 981.40	1 346 226.27
8	515 990.86	1 346 243.24
1	516 005.02	1 346 242.65
Внешний контур		
9	516 065.10	1 346 162.72
10	516 083.03	1 346 180.09
11	516 096.10	1 346 201.37
12	516 103.49	1 346 225.22
13	516 104.73	1 346 250.16
14	516 104.98	1 346 276.89
15	516 101.24	1 346 301.58
16	516 091.51	1 346 324.57
17	516 076.38	1 346 344.43
18	516 056.80	1 346 359.93
19	516 034.00	1 346 370.09
20	516 009.39	1 346 374.29
21	515 984.50	1 346 372.26
22	515 959.72	1 346 374.32
23	515 935.06	1 346 370.42
24	515 912.13	1 346 360.55
25	515 892.36	1 346 345.30
26	515 876.99	1 346 325.62
27	515 866.97	1 346 302.76
28	515 862.93	1 346 278.92
29	515 861.55	1 346 251.51
30	515 860.97	1 346 225.08
31	515 864.40	1 346 200.35

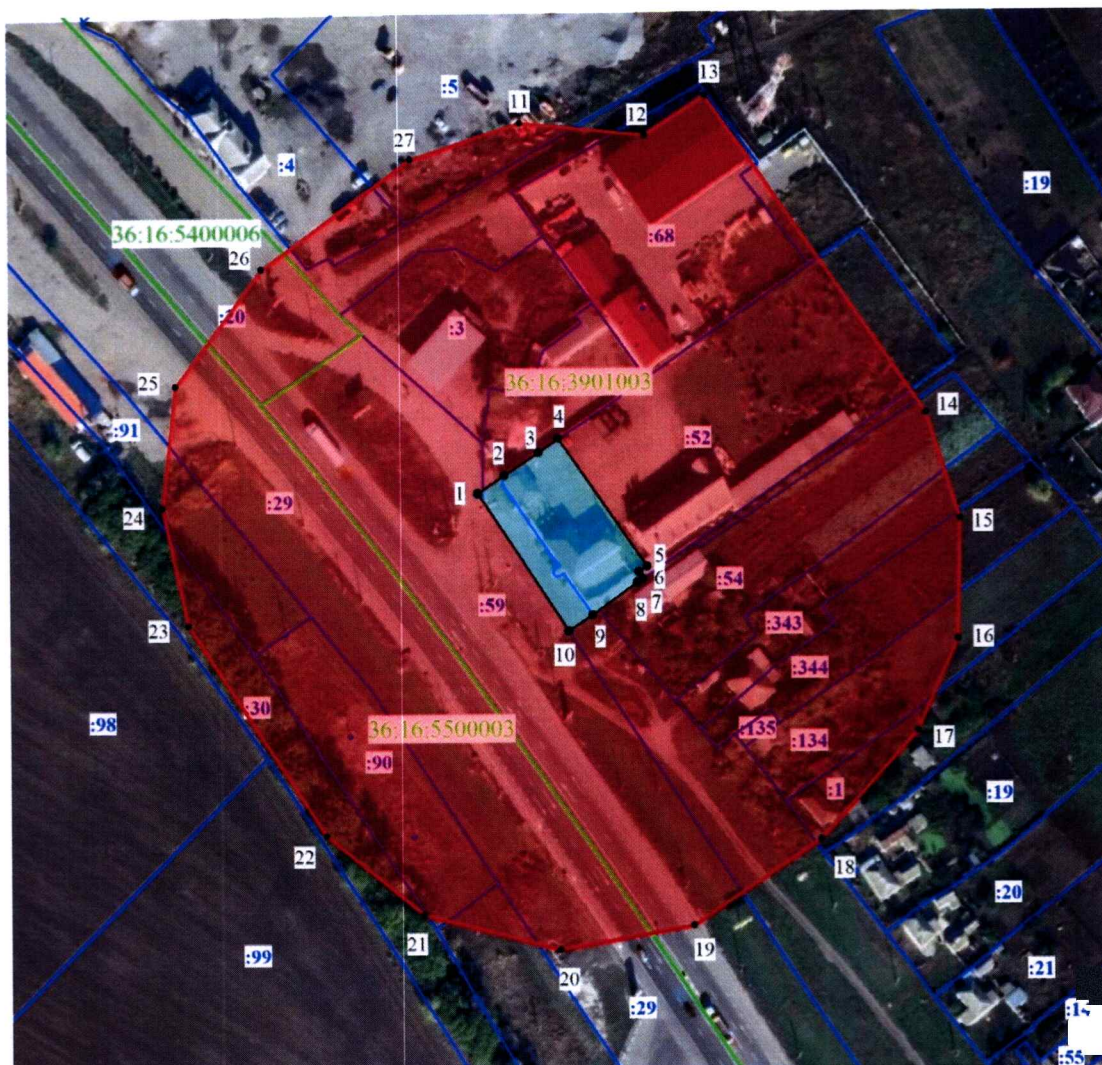
32	515 873.84	1 346 177.24
33	515 876.51	1 346 171.28
34	515 874.57	1 346 171.28
35	515 874.32	1 346 158.56
36	515 881.91	1 346 158.50
37	515 882.06	1 346 166.16
38	515 888.72	1 346 157.19
39	515 908.10	1 346 141.45
40	515 930.78	1 346 131.00
41	515 957.84	1 346 126.38
42	515 975.11	1 346 126.32
43	515 971.62	1 346 111.18
44	515 979.37	1 346 109.42
45	515 982.33	1 346 122.66
46	515 986.50	1 346 121.64
47	515 987.09	1 346 124.14
48	515 985.31	1 346 124.56
49	515 985.77	1 346 126.65
50	516 007.99	1 346 129.87
51	516 031.04	1 346 139.46
52	516 050.25	1 346 153.47
9	515 990.86	1 346 243.24

».







1.4. Пункт 23 изложить в новой редакции:

«23. Объект культурного наследия регионального значения «Школа земская», Воронежская область, Новоусманский район, с. Подклетное (уточненный адрес - Воронежская область, Новоусманский район, с. Подклетное, ул. Солнечная, 1Д)

23.1 Графическое описание местоположения границ защитной зоны



Условные обозначения:

-  - защитная зона
-  - территория объекта культурного наследия
-  1, 2 - характерная точка границ защитной зоны
-  :52 - кадастровый номер земельного участка
-  - граница земельного участка, включенная в ЕГРН
-  - граница кадастрового квартала

M I: 1:1000

23.2 Перечень координат характерных точек границ защитной зоны

Номер характерной точки	Координаты характерных точек в местной системе координат, м Система координат МСК-36	
	X	Y
Внутренний контур		
1	505419,96	1317609,95
2	505425,57	1317618,35
3	505432,78	1317629,28
4	505437,10	1317635,58
5	505396,73	1317663,66
6	505394,93	1317661,08
7	505392,95	1317662,29
8	505391,68	1317660,47
9	505381,41	1317646,23
10	505376,39	1317638,63
1	505419,96	1317609,95
Внешний контур		
11	505537,45	1317624,06
12	505533,54	1317663,79
13	505545,88	1317683,07
14	505444,71	1317752,21
15	505411,46	1317762,92
16	505373,27	1317761,99
17	505344,55	1317749,18
18	505310,12	1317718,33
19	505282,69	1317677,84
20	505275,18	1317635,49
21	505286,29	1317592,05
22	505311,61	1317561,17
23	505378,32	1317517,73
24	505415,58	1317509,60
25	505454,28	1317514,23
26	505491,34	1317541,51
27	505526,23	1317589,06
11	505537,45	1317624,06

».

2. Контроль за исполнением настоящего приказа оставляю за собой.

Руководитель управления



Н.А. Гарашкин