



Правовое управление правительства
Воронежской области

ЗАРЕГИСТРИРОВАНО

«09» 09 2024 г.

Регистрационный номер № 977

**МИНИСТЕРСТВО
АРХИТЕКТУРЫ И ГРАДОСТРОИТЕЛЬСТВА
ВОРОНЕЖСКОЙ ОБЛАСТИ**

ПРИКАЗ

29.08.2024

№ 45-01-04/333

г. Воронеж

**О внесении изменений в правила землепользования и застройки
Шукавского сельского поселения Верхнехавского муниципального
района Воронежской области**

В соответствии с Градостроительным кодексом Российской Федерации, Федеральным законом от 06.10.2003 № 131-ФЗ «Об общих принципах организации местного самоуправления в Российской Федерации», законами Воронежской области от 07.07.2006 № 61-ОЗ «О регулировании градостроительной деятельности в Воронежской области», от 20.12.2018 № 173-ОЗ «О перераспределении полномочий по утверждению правил землепользования и застройки между органами местного самоуправления поселений Воронежской области, городского округа город Нововоронеж, Борисоглебского городского округа и исполнительными органами государственной власти Воронежской области», постановлением Правительства Воронежской области от 31.12.2014 № 1240 «Об утверждении Положения о министерстве архитектуры и градостроительства Воронежской области», на основании приказа департамента архитектуры и градостроительства Воронежской области от 27.09.2022 № 45-01-04/993 «О подготовке проектов о внесении изменений в правила землепользования и застройки поселений Аннинского, Бобровского, Богучарского, Бутурлиновского, Верхнемамонского, Верхнехавского, Воробьёвского,

Калачеевского, Каменского, Каширского, Лискинского, Нижнедевицкого, Новоусманского, Новохопёрского, Павловского, Панинского, Поворинского, Подгоренского, Рамонского, Россошанского, Семилукского, Терновского, Хохольского муниципальных районов Воронежской области», с учетом заключения о результатах публичных слушаний от 29.11.2022

п р и к а з ы в а ю:

1. Внести в приказ департамента архитектуры и градостроительства Воронежской области от 26.10.2020 № 45-01-04/766 «Об утверждении правил землепользования и застройки Шукавского сельского поселения Верхнехавского муниципального района Воронежской области» (в редакции приказа департамента архитектуры и градостроительства Воронежской области от 24.05.2022 № 45-01-04/477) следующие изменения:

1.1. В преамбуле приказа:

1.1.1. Слово «правительства» заменить словом «Правительства».

1.1.2. Слова «Положения о департаменте» заменить словами «Положения о министерстве».

1.2. Пункт 3 изложить в следующей редакции:

«3. Контроль исполнения настоящего приказа возложить на заместителя министра архитектуры и градостроительства Воронежской области – начальника отдела территориального планирования министерства архитектуры и градостроительства Воронежской области Беляеву С.М.».

1.3. В правилах землепользования и застройки Шукавского сельского поселения Верхнехавского муниципального района Воронежской области (далее – Правила):

1.3.1. В части I Правил:

1.3.1.1. В пункте 1 раздела 1 и далее по тексту слово «департамента» в соответствующем падеже заменить словом «министерства» в соответствующем падеже.

1.3.1.2. В подпункте 1 пункта 7 раздела 2 слова «пунктом 6.1 статьи 26.3 Федерального закона от 06.10.1999 № 184-ФЗ «Об общих принципах

организации законодательных (представительных) и исполнительных органов государственной власти субъектов Российской Федерации» заменить словами «частью 3 статьи 6 Федерального закона от 21.12.2021 № 414-ФЗ «Об общих принципах организации публичной власти в субъектах Российской Федерации».

1.3.1.3. Пункт 8 раздела 2 изложить в следующей редакции:

«8. Полномочия Уполномоченного органа по вопросам землепользования и застройки»

Полномочия Уполномоченного органа по вопросам землепользования и застройки включают:

- 1) принятие решения о подготовке проекта Правил, принятие решения о подготовке проекта о внесении изменений в Правила и подготовка таких документов;
- 2) утверждение Правил, утверждение изменений в Правила;
- 3) утверждение состава и порядка деятельности комиссии по подготовке проекта Правил землепользования и застройки по вопросам, указанным в статьях 31, 33 ГрК РФ.».

1.3.1.4. В подпункте 1 пункта 9 раздела 2 слова «указанных в пункте 8» заменить словами «указанных в подпунктах 1-2 пункта 8».

1.3.1.5. В подпункте 1 пункта 11 раздела 3 слова «в Комиссию» заменить словами «, которое рассматривается в порядке, определенном статьей 39 ГрК РФ».

1.3.2. В подпункте 2 пункта 17 части II Правил карту градостроительного зонирования с отображением зон с особыми условиями использования территории Шукавского сельского поселения Верхнехавского муниципального района Воронежской области изложить в редакции согласно приложению № 1 настоящему приказу.

1.3.3. В пункте 21 части III Правил:

1.3.3.1. В таблице подпункта 1 после строки 3 дополнить строкой 3¹ следующего содержания:

«

3 ¹	2.7.2	Размещение гаражей для собственных нужд	не подлежат установлению
----------------	-------	---	--------------------------

».

1.3.3.2. В подпункте 1 слова «пожарных требований» заменить словами «требований пожарной безопасности».

1.3.3.3. В подпункте 1 и далее по тексту слова «, устанавливаемые в соответствии с законодательством Российской Федерации, определяются пунктом» заменить словами «в зонах с особыми условиями использования территории устанавливаются в соответствии с законодательством Российской Федерации. Перечень зон с особыми условиями использования территории и основания установления ограничений приведены в пункте».

1.3.4. Пункт 22 части III Правил изложить в следующей редакции:

«22. Перечень зон с особыми условиями использования территории и основания установления ограничений использования земельных участков и объектов капитального строительства на территории Шукавского сельского поселения Верхнехавского муниципального района Воронежской области

№ п/п	Вид зоны	Основания установления ограничений использования земельных участков и объектов капитального строительства
1	2	3
1	Охранная зона объектов электроэнергетики (объектов электросетевого хозяйства и объектов по производству электрической энергии)	Постановление Правительства Российской Федерации от 24.02.2009 № 160 «О порядке установления охранных зон объектов электросетевого хозяйства и особых условий использования земельных участков, расположенных в границах таких зон» Постановление Правительства Российской Федерации от 18.11.2013 № 1033 «О порядке установления охранных зон объектов по производству электрической энергии и особых условий использования земельных участков, расположенных в границах таких зон»
2	Придорожные полосы автомобильных дорог	Федеральный закон от 08.11.2007 № 257-ФЗ «Об автомобильных дорогах и о дорожной деятельности в Российской Федерации и о внесении изменений в отдельные законодательные акты Российской Федерации» Постановление Правительства Воронежской области от 19.10.2010 № 879 «Об утверждении Порядка установления и использования придорожных полос автомобильных дорог общего пользования регионального или межмуниципального значения Воронежской области»

3	Охранная зона трубопроводов (газопроводов, нефтепроводов и нефтепродуктопроводов, аммиакопроводов)	<p>Федеральный закон от 31.03.1999 № 69-ФЗ «О газоснабжении в Российской Федерации»</p> <p>Постановление Правительства Российской Федерации от 20.11.2000 № 878 «Об утверждении Правил охраны газораспределительных сетей»</p> <p>Постановление Правительства Российской Федерации от 08.09.2017 № 1083 «Об утверждении Правил охраны магистральных газопроводов и о внесении изменений в Положение о представлении в федеральный орган исполнительной власти (его территориальные органы), уполномоченный Правительством Российской Федерации на осуществление государственного кадастрового учета, государственной регистрации прав, ведение Единого государственного реестра недвижимости и предоставление сведений, содержащихся в Едином государственном реестре недвижимости, федеральными органами исполнительной власти, органами государственной власти субъектов Российской Федерации и органами местного самоуправления дополнительных сведений, воспроизводимых на публичных кадастровых картах»</p> <p>«Правила охраны магистральных трубопроводов», утвержденные Минтопэнерго России 29.04.1992, постановлением Госгортехнадзора России от 22.04.1992 № 9</p> <p>Постановление Госгортехнадзора России от 23.11.1994 № 61 «О распространении «Правил охраны магистральных трубопроводов» на магистральные аммиакопроводы»</p>
4	Водоохранная зона	Водный кодекс Российской Федерации
5	Прибрежная защитная полоса	Водный кодекс Российской Федерации
6	Зоны санитарной охраны источников питьевого и хозяйственно-бытового водоснабжения, а также устанавливаемые в случаях, предусмотренных Водным кодексом Российской Федерации, в отношении подземных водных объектов зоны специальной охраны	<p>Водный кодекс Российской Федерации</p> <p>СанПиН 2.1.4.1110-02 «Зоны санитарной охраны источников водоснабжения и водопроводов питьевого назначения»</p>
7	Санитарно-защитная зона	Постановление Правительства Российской Федерации от 03.03.2018 № 222 «Об утверждении Правил установления санитарно-защитных зон и использования земельных участков, расположенных в границах санитарно-защитных зон»
8	Охранная зона геодезических пунктов государственной геодезической сети, нивелирных пунктов государственной	Постановление Правительства Российской Федерации от 21.08.2019 № 1080 «Об охранных зонах пунктов государственной геодезической сети, государственной нивелирной сети и государственной гравиметрической сети»

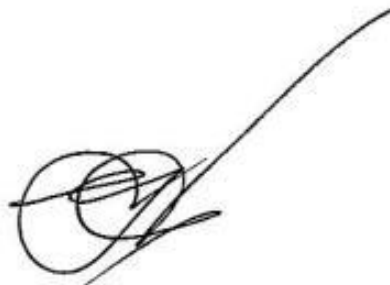
	нивелирной сети и гравиметрических пунктов государственной гравиметрической сети	
--	--	--

».

1.3.5. Описание местоположения границ зоны застройки индивидуальными жилыми домами села Шукавка – Ж1/1 приложения № 1 к Правилам изложить в редакции согласно приложению № 2 к настоящему приказу.

2. Контроль исполнения настоящего приказа возложить на заместителя министра архитектуры и градостроительства Воронежской области – начальника отдела территориального планирования министерства архитектуры и градостроительства Воронежской области Беляеву С.М.

Министр архитектуры
и градостроительства
Воронежской области

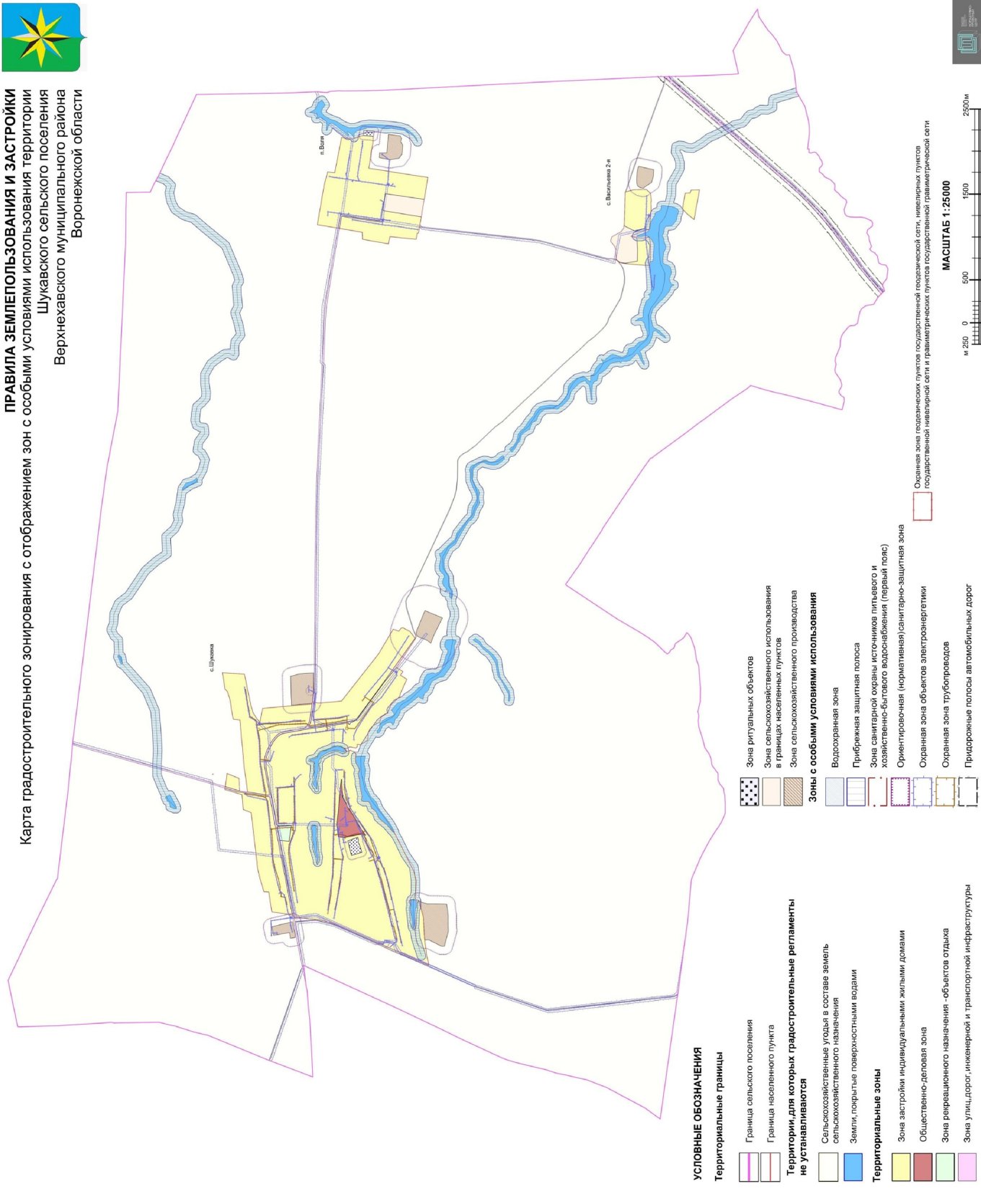


А.А. Еренков



ПРАВИЛА ЗЕМЛЕПОЛЬЗОВАНИЯ И ЗАСТРОЙКИ
Шукавского сельского поселения
Верхнехавского муниципального района
Воронежской области

Карта градостроительного зонирования с отображением зон с особыми условиями использования территории



Приложение № 2
к приказу министерства архитектуры
и градостроительства Воронежской области
от 29.08.2024 № 45-01-04/333

«ОПИСАНИЕ МЕСТОПОЛОЖЕНИЯ ГРАНИЦ

Зона застройки индивидуальными жилыми домами села Шукавка - Ж1/1

(наименование объекта, местоположение границ которого описано
(далее - объект)

Раздел 1

Сведения об объекте		
№ п/п	Характеристики объекта	Описание характеристик
1	2	3
1	Местоположение объекта	Воронежская область, Верхнехавский муниципальный район, Шукавское сельское поселение, село Шукавка
2	Площадь объекта \pm величина погрешности определения площади ($P \pm \text{Дельта } P$)	-
3	Иные характеристики объекта	-

Раздел 2

Сведения о местоположении границ объекта					
1. Система координат: -					
2. Сведения о характерных точках границ объекта					
Обозначение характерных точек границ	Координаты, м		Метод определения координат характерной точки	Средняя квадратическая погрешность положения характерной точки (Mt), м	Описание обозначения точки на местности (при наличии)
	X	Y			
1	2	3	4	5	6
-	-	-	-	-	-
3. Сведения о характерных точках части (частей) границы объекта					
Обозначение характерных точек части границы	Координаты, м		Метод определения координат характерной точки	Средняя квадратическая погрешность положения характерной точки (Mt), м	Описание обозначения точки на местности (при наличии)
	X	Y			
1	2	3	4	5	6
Часть №					
-	-	-	-	-	-

Сведения о местоположении измененных (уточненных) границ объекта							
1. Система координат: МСК - 36, зона 1							
2. Сведения о характерных точках границ объекта							
Обозначение характерных точек границ	Существующие координаты, м		Измененные (уточненные) координаты, м		Метод определения координат характерной точки	Средняя квадратиче- ская погрешнос- ть положения характерно- й точки (M _t), м	Описание обозначен- ия точки на местности (при наличии)
	X	Y	X	Y			
1	2	3	4	5	6	7	8
1	539046.69	1365758.84	-	-	Картометрический	5.00	-
2	539082.55	1365989.06	-	-	Картометрический	5.00	-
3	539140.84	1365993.46	-	-	Картометрический	5.00	-
4	-	-	539142.45	1365999.09	Аналитический	0.10	-
5	-	-	539148.48	1366020.18	Аналитический	0.10	-
6	-	-	539156.17	1366047.11	Аналитический	0.10	-
7	539194.87	1366182.52	-	-	Картометрический	5.00	-
8	539211.87	1366262.33	-	-	Картометрический	5.00	-
9	539287.81	1366915.76	-	-	Картометрический	5.00	-
10	539337.85	1366937.81	-	-	Картометрический	5.00	-
11	539382.91	1366955.87	-	-	Картометрический	5.00	-
12	539396.00	1367127.61	-	-	Картометрический	5.00	-
13	539596.94	1367188.90	-	-	Картометрический	5.00	-
14	539595.18	1367201.55	-	-	Картометрический	5.00	-
15	539594.89	1367203.58	-	-	Картометрический	5.00	-
16	539594.84	1367203.97	-	-	Аналитический	0.50	-
17	539474.76	1367169.19	-	-	Картометрический	5.00	-
18	539440.44	1367160.20	-	-	Картометрический	5.00	-
19	539423.36	1367157.36	-	-	Картометрический	5.00	-
20	539405.56	1367154.90	-	-	Картометрический	5.00	-
21	539338.34	1367145.94	-	-	Картометрический	5.00	-
22	539272.88	1367136.49	-	-	Картометрический	5.00	-
23	539163.41	1367120.70	-	-	Картометрический	5.00	-
24	539087.54	1367108.28	-	-	Картометрический	5.00	-
25	539077.60	1367105.07	-	-	Картометрический	5.00	-
26	539072.33	1367101.88	-	-	Картометрический	5.00	-
27	539068.46	1367087.17	-	-	Картометрический	5.00	-
28	539029.40	1366875.16	-	-	Картометрический	5.00	-
29	539012.54	1366783.49	-	-	Картометрический	5.00	-
30	539002.49	1366740.84	-	-	Картометрический	5.00	-
31	538974.89	1366593.93	-	-	Картометрический	5.00	-
32	538926.17	1366337.57	-	-	Картометрический	5.00	-
33	538889.68	1366145.45	-	-	Картометрический	5.00	-

1	2	3	4	5	6	7	8
34	538855.18	1365961.12	-	-	Картометрический	5.00	-
35	538809.31	1365720.92	-	-	Картометрический	5.00	-
1	539046.69	1365758.84	-	-	Картометрический	5.00	-
36	539592.22	1367222.79	-	-	Аналитический	0.50	-
37	539591.57	1367228.07	-	-	Аналитический	2.50	-
38	539570.99	1367375.50	-	-	Аналитический	0.30	-
39	539430.18	1367318.86	-	-	Аналитический	0.30	-
40	539426.03	1367181.53	-	-	Аналитический	2.50	-
41	539425.64	1367173.37	-	-	Картометрический	5.00	-
42	539435.00	1367174.83	-	-	Картометрический	5.00	-
43	539469.84	1367186.48	-	-	Картометрический	5.00	-
36	539592.22	1367222.79	-	-	Аналитический	0.50	-
44	539329.89	1367159.18	-	-	Картометрический	5.00	-
45	539330.98	1367166.51	-	-	Аналитический	2.50	-
46	539373.86	1367474.31	-	-	Аналитический	2.50	-
47	539403.12	1367809.39	-	-	Аналитический	2.50	-
48	539419.78	1368000.20	-	-	Картометрический	5.00	-
49	539497.23	1368010.91	-	-	Аналитический	0.30	-
50	539502.64	1368029.72	-	-	Картометрический	5.00	-
51	539523.18	1368159.16	-	-	Картометрический	5.00	-
52	539539.22	1368245.98	-	-	Картометрический	5.00	-
53	539566.84	1368334.63	-	-	Картометрический	5.00	-
54	539594.90	1368363.92	-	-	Картометрический	5.00	-
55	539604.73	1368429.59	-	-	Аналитический	0.30	-
56	539624.68	1368554.92	-	-	Аналитический	0.30	-
57	539366.69	1368538.39	-	-	Картометрический	5.00	-
58	539293.19	1368176.23	-	-	Картометрический	5.00	-
59	539268.40	1368089.59	-	-	Картометрический	5.00	-
60	539230.06	1368027.09	-	-	Картометрический	5.00	-
61	539186.23	1367972.49	-	-	Картометрический	5.00	-
62	539156.21	1368138.37	-	-	Картометрический	5.00	-
63	538579.05	1368189.02	-	-	Картометрический	5.00	-
64	538576.50	1368189.25	-	-	Картометрический	5.00	-
65	538597.45	1368053.87	-	-	Картометрический	5.00	-
66	538609.86	1367983.97	-	-	Картометрический	5.00	-
67	538614.11	1367971.40	-	-	Картометрический	5.00	-
68	538637.01	1367931.43	-	-	Картометрический	5.00	-
69	538653.33	1367916.59	-	-	Картометрический	5.00	-
70	538666.11	1367908.47	-	-	Картометрический	5.00	-
71	538910.11	1367863.78	-	-	Картометрический	5.00	-
72	538942.14	1367855.11	-	-	Картометрический	5.00	-
73	538969.24	1367841.41	-	-	Картометрический	5.00	-
74	538993.51	1367819.38	-	-	Картометрический	5.00	-
75	539009.97	1367801.29	-	-	Картометрический	5.00	-
76	539032.83	1367773.15	-	-	Картометрический	5.00	-
77	539049.00	1367751.45	-	-	Картометрический	5.00	-

1	2	3	4	5	6	7	8
78	539066.83	1367722.34	-	-	Картометрический	5.00	-
79	539083.37	1367691.88	-	-	Картометрический	5.00	-
80	539101.06	1367653.07	-	-	Картометрический	5.00	-
81	539119.45	1367608.57	-	-	Картометрический	5.00	-
82	539128.65	1367575.79	-	-	Картометрический	5.00	-
83	539136.66	1367537.99	-	-	Картометрический	5.00	-
84	539136.80	1367482.33	-	-	Картометрический	5.00	-
85	539112.55	1367340.36	-	-	Картометрический	5.00	-
86	539090.73	1367228.45	-	-	Картометрический	5.00	-
87	539076.66	1367138.23	-	-	Картометрический	5.00	-
88	539074.86	1367128.16	-	-	Картометрический	5.00	-
89	539079.44	1367124.08	-	-	Картометрический	5.00	-
90	539089.08	1367124.71	-	-	Картометрический	5.00	-
91	539161.37	1367135.01	-	-	Картометрический	5.00	-
92	539268.44	1367150.26	-	-	Картометрический	5.00	-
44	539329.89	1367159.18	-	-	Картометрический	5.00	-
93	538786.62	1365694.39	-	-	Картометрический	5.00	-
94	538792.10	1365717.95	-	-	Аналитический	0.50	-
95	538837.18	1365961.89	-	-	Картометрический	5.00	-
96	538872.60	1366147.86	-	-	Картометрический	5.00	-
97	538909.25	1366343.19	-	-	Картометрический	5.00	-
98	538957.30	1366594.66	-	-	Картометрический	5.00	-
99	538846.19	1366583.09	-	-	Картометрический	5.00	-
100	538818.97	1366764.01	-	-	Картометрический	5.00	-
101	538821.49	1366766.65	-	-	Картометрический	5.00	-
102	538967.10	1366760.16	-	-	Картометрический	5.00	-
103	538969.49	1366758.93	-	-	Картометрический	5.00	-
104	538971.74	1366756.60	-	-	Картометрический	5.00	-
105	538972.78	1366768.39	-	-	Картометрический	5.00	-
106	538985.38	1366772.36	-	-	Картометрический	5.00	-
107	538991.38	1366777.37	-	-	Картометрический	5.00	-
108	538994.45	1366785.36	-	-	Картометрический	5.00	-
109	539010.30	1366876.38	-	-	Картометрический	5.00	-
110	539022.40	1366945.15	-	-	Картометрический	5.00	-
111	539050.00	1367087.72	-	-	Картометрический	5.00	-
112	539059.76	1367140.56	-	-	Картометрический	5.00	-
113	539096.56	1367344.67	-	-	Картометрический	5.00	-
114	539110.47	1367419.58	-	-	Картометрический	5.00	-
115	539117.76	1367483.43	-	-	Картометрический	5.00	-
116	539117.72	1367536.22	-	-	Картометрический	5.00	-
117	539109.47	1367572.80	-	-	Картометрический	5.00	-
118	539101.07	1367602.13	-	-	Картометрический	5.00	-
119	539083.32	1367645.13	-	-	Картометрический	5.00	-
120	539065.10	1367682.31	-	-	Картометрический	5.00	-
121	539049.72	1367712.13	-	-	Картометрический	5.00	-
122	539035.52	1367738.73	-	-	Картометрический	5.00	-
123	539019.41	1367761.50	-	-	Картометрический	5.00	-

1	2	3	4	5	6	7	8
124	538993.51	1367791.06	-	-	Картометрический	5.00	-
125	538976.75	1367809.15	-	-	Картометрический	5.00	-
126	538950.89	1367830.05	-	-	Картометрический	5.00	-
127	538929.80	1367839.51	-	-	Картометрический	5.00	-
128	538906.25	1367845.14	-	-	Картометрический	5.00	-
129	538659.86	1367889.79	-	-	Картометрический	5.00	-
130	538578.51	1367904.75	-	-	Картометрический	5.00	-
131	538523.72	1367912.25	-	-	Картометрический	5.00	-
132	538374.04	1367933.41	-	-	Картометрический	5.00	-
133	538338.48	1367938.95	-	-	Картометрический	5.00	-
134	538243.67	1367953.79	-	-	Картометрический	5.00	-
135	538155.02	1367968.50	-	-	Картометрический	5.00	-
136	538151.25	1367964.17	-	-	Картометрический	5.00	-
137	538152.99	1367955.28	-	-	Картометрический	5.00	-
138	538140.19	1367949.51	-	-	Картометрический	5.00	-
139	538128.67	1367969.42	-	-	Картометрический	5.00	-
140	538120.92	1367974.92	-	-	Картометрический	5.00	-
141	538102.97	1367979.17	-	-	Картометрический	5.00	-
142	538096.56	1367983.55	-	-	Картометрический	5.00	-
143	538086.89	1367987.72	-	-	Картометрический	5.00	-
144	538063.89	1367998.71	-	-	Картометрический	5.00	-
145	538049.79	1368012.71	-	-	Картометрический	5.00	-
146	537737.14	1368440.34	-	-	Картометрический	5.00	-
147	537590.76	1368616.72	-	-	Картометрический	5.00	-
148	537517.30	1368568.17	-	-	Картометрический	5.00	-
149	537543.58	1368525.06	-	-	Картометрический	5.00	-
150	537470.14	1368479.09	-	-	Картометрический	5.00	-
151	537546.09	1368310.23	-	-	Картометрический	5.00	-
152	537552.69	1368277.54	-	-	Картометрический	5.00	-
153	537656.72	1368178.98	-	-	Картометрический	5.00	-
154	537692.81	1368090.07	-	-	Картометрический	5.00	-
155	537768.40	1368037.03	-	-	Картометрический	5.00	-
156	537789.10	1367974.56	-	-	Картометрический	5.00	-
157	537861.02	1367941.49	-	-	Картометрический	5.00	-
158	537906.15	1367890.53	-	-	Картометрический	5.00	-
159	537922.98	1367848.33	-	-	Картометрический	5.00	-
160	537925.03	1367784.73	-	-	Картометрический	5.00	-
161	537936.95	1367757.96	-	-	Картометрический	5.00	-
162	538018.10	1367711.15	-	-	Картометрический	5.00	-
163	538042.24	1367719.60	-	-	Картометрический	5.00	-
164	538051.65	1367714.39	-	-	Картометрический	5.00	-
165	538046.31	1367692.08	-	-	Картометрический	5.00	-
166	538066.79	1367674.77	-	-	Картометрический	5.00	-
167	538135.65	1367686.40	-	-	Картометрический	5.00	-
168	538177.61	1367668.11	-	-	Картометрический	5.00	-
169	538196.18	1367673.73	-	-	Картометрический	5.00	-
170	538173.99	1367631.91	-	-	Картометрический	5.00	-
171	538131.01	1367646.04	-	-	Картометрический	5.00	-

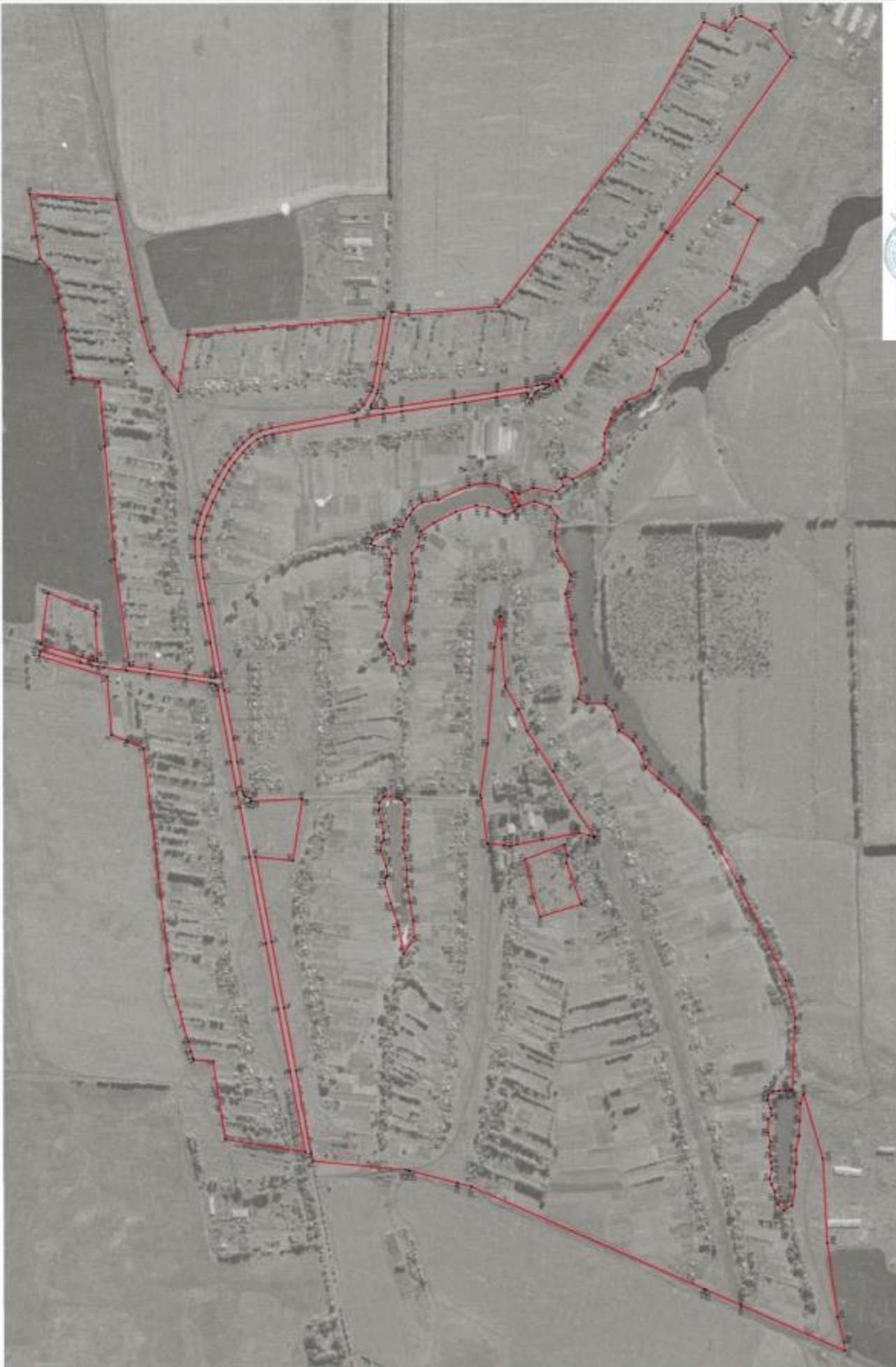
1	2	3	4	5	6	7	8
172	538085.33	1367630.84	-	-	Картометрический	5.00	-
173	538063.59	1367600.04	-	-	Картометрический	5.00	-
174	538071.76	1367549.30	-	-	Картометрический	5.00	-
175	538064.47	1367499.50	-	-	Картометрический	5.00	-
176	538024.34	1367429.28	-	-	Картометрический	5.00	-
177	538027.62	1367410.36	-	-	Картометрический	5.00	-
178	538040.20	1367373.34	-	-	Картометрический	5.00	-
179	538022.38	1367296.97	-	-	Картометрический	5.00	-
180	538023.72	1367252.28	-	-	Картометрический	5.00	-
181	537994.16	1367108.97	-	-	Картометрический	5.00	-
182	538001.51	1367062.52	-	-	Картометрический	5.00	-
183	537976.45	1367047.20	-	-	Картометрический	5.00	-
184	537921.45	1367047.53	-	-	Картометрический	5.00	-
185	537900.65	1367027.03	-	-	Картометрический	5.00	-
186	537881.26	1366969.57	-	-	Картометрический	5.00	-
187	537839.76	1366940.60	-	-	Картометрический	5.00	-
188	537815.35	1366899.50	-	-	Картометрический	5.00	-
189	537803.00	1366860.91	-	-	Картометрический	5.00	-
190	537763.99	1366824.26	-	-	Картометрический	5.00	-
191	537704.31	1366776.43	-	-	Картометрический	5.00	-
192	537630.75	1366690.88	-	-	Картометрический	5.00	-
193	537618.48	1366687.57	-	-	Картометрический	5.00	-
194	537533.09	1366523.13	-	-	Картометрический	5.00	-
195	537388.27	1366228.90	-	-	Картометрический	5.00	-
196	537358.86	1366117.03	-	-	Картометрический	5.00	-
197	537362.47	1366090.46	-	-	Картометрический	5.00	-
198	537368.26	1365904.54	-	-	Картометрический	5.00	-
199	537376.03	1365904.19	-	-	Аналитический	2.50	-
200	537388.74	1365903.63	-	-	Аналитический	2.50	-
201	537407.93	1365901.65	-	-	Аналитический	2.50	-
202	537427.41	1365900.80	-	-	Аналитический	2.50	-
203	537439.83	1365889.51	-	-	Аналитический	2.50	-
204	537442.65	1365875.39	-	-	Картометрический	5.00	-
205	537432.49	1365849.41	-	-	Картометрический	5.00	-
206	537429.38	1365829.07	-	-	Картометрический	5.00	-
207	537439.80	1365819.07	-	-	Картометрический	5.00	-
208	537441.21	1365779.25	-	-	Картометрический	5.00	-
209	537432.18	1365751.01	-	-	Картометрический	5.00	-
210	537436.98	1365736.05	-	-	Картометрический	5.00	-
211	537432.74	1365710.35	-	-	Картометрический	5.00	-
212	537431.90	1365691.14	-	-	Картометрический	5.00	-
213	537428.77	1365671.00	-	-	Картометрический	5.00	-
214	537435.57	1365643.63	-	-	Картометрический	5.00	-
215	537430.49	1365625.06	-	-	Картометрический	5.00	-
216	537420.32	1365604.73	-	-	Картометрический	5.00	-
217	537419.48	1365585.24	-	-	Картометрический	5.00	-
218	537410.02	1365566.89	-	-	Картометрический	5.00	-
219	537393.61	1365548.29	-	-	Картометрический	5.00	-

1	2	3	4	5	6	7	8
220	537369.69	1365562.97	-	-	Картометрический	5.00	-
221	537359.47	1365618.88	-	-	Картометрический	5.00	-
222	537361.51	1365663.88	-	-	Картометрический	5.00	-
223	537355.54	1365688.09	-	-	Картометрический	5.00	-
224	537358.09	1365727.06	-	-	Картометрический	5.00	-
225	537348.26	1365769.31	-	-	Картометрический	5.00	-
226	537346.42	1365814.05	-	-	Картометрический	5.00	-
227	537345.16	1365864.76	-	-	Картометрический	5.00	-
228	537334.97	1365892.35	-	-	Картометрический	5.00	-
229	537277.79	1365701.58	-	-	Картометрический	5.00	-
230	537265.07	1365452.64	-	-	Картометрический	5.00	-
231	537234.98	1365233.18	-	-	Картометрический	5.00	-
232	537216.29	1365158.40	-	-	Картометрический	5.00	-
233	537213.50	1365133.12	-	-	Картометрический	5.00	-
234	537519.08	1365267.45	-	-	Картометрический	5.00	-
235	537622.97	1365313.14	-	-	Аналитический	2.50	-
236	537629.28	1365315.92	-	-	Аналитический	2.50	-
237	538318.47	1365618.84	-	-	Аналитический	2.50	-
238	538359.63	1365629.52	-	-	Картометрический	5.00	-
239	538499.50	1365665.83	-	-	Картометрический	5.00	-
240	538504.50	1365667.10	-	-	Картометрический	5.00	-
241	538513.93	1365667.99	-	-	Картометрический	5.00	-
93	538786.62	1365694.39	-	-	Картометрический	5.00	-
242	538518.81	1366306.46	-	-	Картометрический	5.00	-
243	538534.84	1366391.37	-	-	Картометрический	5.00	-
244	538556.48	1366457.00	-	-	Картометрический	5.00	-
245	538575.25	1366516.16	-	-	Картометрический	5.00	-
246	538570.36	1366535.24	-	-	Картометрический	5.00	-
247	538565.20	1366539.37	-	-	Картометрический	5.00	-
248	538570.36	1366566.70	-	-	Картометрический	5.00	-
249	538586.59	1366613.90	-	-	Картометрический	5.00	-
250	538584.28	1366637.88	-	-	Картометрический	5.00	-
251	538577.83	1366645.87	-	-	Картометрический	5.00	-
252	538578.14	1366665.28	-	-	Картометрический	5.00	-
253	538583.55	1366697.00	-	-	Картометрический	5.00	-
254	538592.31	1366730.53	-	-	Картометрический	5.00	-
255	538590.53	1366736.18	-	-	Картометрический	5.00	-
256	538590.06	1366756.06	-	-	Картометрический	5.00	-
257	538577.94	1366771.12	-	-	Картометрический	5.00	-
258	538576.23	1366772.85	-	-	Картометрический	5.00	-
259	538535.88	1366770.27	-	-	Картометрический	5.00	-
260	538524.87	1366763.43	-	-	Картометрический	5.00	-
261	538515.03	1366752.04	-	-	Картометрический	5.00	-
262	538515.03	1366721.73	-	-	Картометрический	5.00	-
263	538519.30	1366682.25	-	-	Картометрический	5.00	-
264	538515.89	1366641.85	-	-	Картометрический	5.00	-
265	538521.45	1366618.51	-	-	Картометрический	5.00	-

1	2	3	4	5	6	7	8
266	538512.96	1366591.42	-	-	Картометрический	5.00	-
267	538508.72	1366555.69	-	-	Картометрический	5.00	-
268	538508.33	1366506.21	-	-	Картометрический	5.00	-
269	538498.98	1366458.65	-	-	Картометрический	5.00	-
270	538491.11	1366407.08	-	-	Картометрический	5.00	-
271	538487.85	1366357.24	-	-	Картометрический	5.00	-
242	538518.81	1366306.46	-	-	Картометрический	5.00	-
272	538115.44	1366416.62	-	-	Картометрический	5.00	-
273	538132.57	1366471.87	-	-	Картометрический	5.00	-
274	538159.15	1366587.86	-	-	Картометрический	5.00	-
275	538043.27	1366630.62	-	-	Картометрический	5.00	-
276	538033.73	1366598.37	-	-	Картометрический	5.00	-
277	538036.90	1366575.73	-	-	Картометрический	5.00	-
278	537992.73	1366454.64	-	-	Картометрический	5.00	-
272	538115.44	1366416.62	-	-	Картометрический	5.00	-
279	538271.26	1366634.19	-	-	Картометрический	5.00	-
280	538288.34	1366767.35	-	-	Картометрический	5.00	-
281	538291.75	1366776.40	-	-	Картометрический	5.00	-
282	538270.57	1366929.66	-	-	Картометрический	5.00	-
283	538254.53	1367150.07	-	-	Картометрический	5.00	-
284	538249.92	1367214.34	-	-	Картометрический	5.00	-
285	538233.77	1367305.90	-	-	Картометрический	5.00	-
286	538232.72	1367307.51	-	-	Картометрический	5.00	-
287	538232.04	1367307.60	-	-	Картометрический	5.00	-
288	538231.63	1367307.10	-	-	Картометрический	5.00	-
289	538230.98	1367304.74	-	-	Картометрический	5.00	-
290	538229.69	1367240.79	-	-	Картометрический	5.00	-
291	538218.15	1367099.46	-	-	Картометрический	5.00	-
292	538217.20	1367097.27	-	-	Картометрический	5.00	-
293	538179.21	1367031.09	-	-	Картометрический	5.00	-
294	538153.31	1366966.72	-	-	Картометрический	5.00	-
295	538076.55	1366846.75	-	-	Картометрический	5.00	-
296	538026.33	1366759.20	-	-	Картометрический	5.00	-
297	537955.95	1366657.67	-	-	Картометрический	5.00	-
298	537953.05	1366653.38	-	-	Картометрический	5.00	-
299	537953.44	1366651.86	-	-	Картометрический	5.00	-
300	537954.99	1366651.45	-	-	Картометрический	5.00	-
301	537968.77	1366658.15	-	-	Картометрический	5.00	-
302	538000.41	1366665.31	-	-	Картометрический	5.00	-
303	538107.55	1366645.50	-	-	Картометрический	5.00	-
304	538183.05	1366631.91	-	-	Картометрический	5.00	-
305	538202.84	1366625.87	-	-	Картометрический	5.00	-
306	538221.04	1366629.63	-	-	Картометрический	5.00	-
307	538268.55	1366632.23	-	-	Картометрический	5.00	-
279	538271.26	1366634.19	-	-	Картометрический	5.00	-

1	2	3	4	5	6	7	8
308	538540.53	1367165.33	-	-	Картометрический	5.00	-
309	538548.81	1367194.90	-	-	Картометрический	5.00	-
310	538564.42	1367208.76	-	-	Картометрический	5.00	-
311	538570.71	1367225.88	-	-	Картометрический	5.00	-
312	538582.34	1367246.09	-	-	Картометрический	5.00	-
313	538562.23	1367305.67	-	-	Картометрический	5.00	-
314	538570.70	1367339.83	-	-	Картометрический	5.00	-
315	538554.03	1367391.99	-	-	Картометрический	5.00	-
316	538561.45	1367432.87	-	-	Картометрический	5.00	-
317	538557.21	1367456.44	-	-	Картометрический	5.00	-
318	538560.39	1367474.45	-	-	Картометрический	5.00	-
319	538552.98	1367493.78	-	-	Картометрический	5.00	-
320	538562.64	1367509.56	-	-	Картометрический	5.00	-
321	538579.44	1367510.20	-	-	Картометрический	5.00	-
322	538605.12	1367515.23	-	-	Картометрический	5.00	-
323	538615.44	1367520.26	-	-	Картометрический	5.00	-
324	538612.53	1367532.97	-	-	Картометрический	5.00	-
325	538597.44	1367549.65	-	-	Картометрический	5.00	-
326	538581.83	1367553.09	-	-	Картометрический	5.00	-
327	538569.12	1367555.48	-	-	Картометрический	5.00	-
328	538559.33	1367562.89	-	-	Картометрический	5.00	-
329	538547.15	1367560.51	-	-	Картометрический	5.00	-
330	538533.66	1367571.89	-	-	Картометрический	5.00	-
331	538521.16	1367570.94	-	-	Картометрический	5.00	-
332	538511.10	1367595.83	-	-	Картометрический	5.00	-
333	538500.78	1367605.89	-	-	Картометрический	5.00	-
334	538490.11	1367623.47	-	-	Картометрический	5.00	-
335	538462.81	1367643.08	-	-	Картометрический	5.00	-
336	538415.47	1367650.83	-	-	Картометрический	5.00	-
337	538324.74	1367694.12	-	-	Картометрический	5.00	-
338	538277.35	1367701.42	-	-	Картометрический	5.00	-
339	538238.34	1367693.45	-	-	Картометрический	5.00	-
340	538199.75	1367673.01	-	-	Картометрический	5.00	-
341	538178.47	1367630.28	-	-	Картометрический	5.00	-
342	538191.08	1367616.64	-	-	Картометрический	5.00	-
343	538219.94	1367605.95	-	-	Картометрический	5.00	-
344	538267.47	1367628.46	-	-	Картометрический	5.00	-
345	538303.87	1367634.37	-	-	Картометрический	5.00	-
346	538363.92	1367615.28	-	-	Картометрический	5.00	-
347	538428.74	1367582.52	-	-	Картометрический	5.00	-
348	538466.96	1367557.96	-	-	Картометрический	5.00	-
349	538472.91	1367540.26	-	-	Картометрический	5.00	-
350	538476.18	1367512.18	-	-	Картометрический	5.00	-
351	538494.47	1367492.77	-	-	Картометрический	5.00	-
352	538493.84	1367462.33	-	-	Картометрический	5.00	-
353	538485.37	1367425.68	-	-	Картометрический	5.00	-
354	538497.71	1367387.89	-	-	Картометрический	5.00	-
355	538496.45	1367351.62	-	-	Картометрический	5.00	-

Рисунок 4
Генеральный план



Масштаб 1:1000
 Плановый вид территории
 Вид с воздуха

Проект № 010-1/2024-01-001-001
 План № 010-1/2024-01-001-001
 Дата: 23.08.2024
 Место: г. Ижевск, ул. Мухоморова, д. 10

