



Правовое управление правительства  
Воронежской области

**ЗАРЕГИСТРИРОВАНО**

« 02 » 09 2024 г.

Регистрационный номер № 949

**Управление по охране объектов культурного наследия  
Воронежской области**

**П Р И К А З**

19 августа 2024 г.

№ 71-01-07/401

Воронеж

**Об утверждении границ территории объекта культурного наследия  
регионального значения «Усадьба Чертковых», расположенного по  
адресу: Воронежская область, Рамонский район, с. Хвощеватка,  
ул. Октябрьская, 3**

В соответствии с Федеральным законом от 25.06.2002 № 73-ФЗ «Об объектах культурного наследия (памятниках истории и культуры) народов Российской Федерации», Законом Воронежской области от 05.05.2015 № 46-ОЗ «Об особенностях правового регулирования отношений, связанных с сохранением, использованием, популяризацией и государственной охраной объектов культурного наследия на территории Воронежской области», Положением об управлении по охране объектов культурного наследия Воронежской области, утвержденным постановлением Правительства Воронежской области от 13.04.2015 № 275, в целях государственной охраны объектов культурного наследия (памятников истории и культуры)

**п р и к а з ы в а ю:**

1. Утвердить границы территории объекта культурного наследия регионального значения «Усадьба Чертковых», расположенного по адресу: Воронежская область, Рамонский район, с. Хвощеватка, ул. Октябрьская, 3, согласно приложению к настоящему приказу.

2. Утвердить следующие требования к осуществлению деятельности в границах территории объекта культурного наследия:

- на территории ансамбля запрещаются строительство объектов капитального строительства и увеличение объемно-пространственных характеристик существующих на территории ансамбля объектов капитального строительства; проведение земляных, строительных, мелиоративных и иных работ, за исключением работ по сохранению объекта культурного наследия или его отдельных элементов, сохранению историко-градостроительной или природной среды объекта культурного наследия;

- на территории ансамбля разрешается ведение хозяйственной деятельности, не противоречащей требованиям обеспечения сохранности объекта культурного наследия и позволяющей обеспечить функционирование объекта культурного наследия в современных условиях.

3. Контроль за исполнением настоящего приказа оставляю за собой.

Руководитель управления



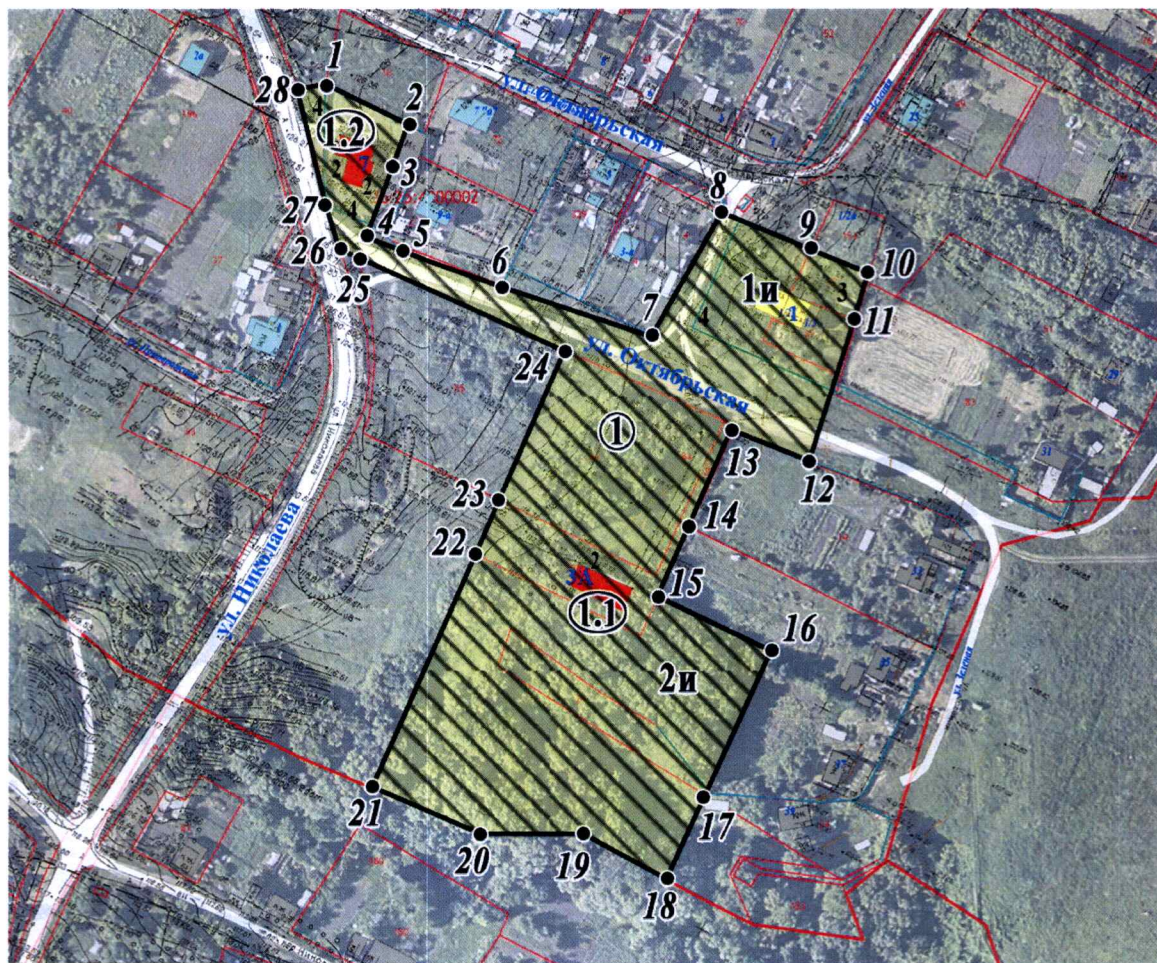
Н.А. Гарашкин

Приложение

**УТВЕРЖДЕНЫ**  
приказом управления по охране  
объектов культурного наследия  
Воронежской области  
от 19.08.2024 № 71-01-07/401

**Границы территории объекта культурного наследия  
регионального значения «Усадьба Чертковых», расположенного по  
адресу: Воронежская область, Рамонский район, с. Хвощеватка,  
ул. Октябрьская, 3**

- 1. Графическое описание местоположения границ территории  
объекта культурного наследия**



**Условные обозначения:**

- Объект культурного наследия регионального значения:  
 1- «Усадьба Чертковых», Воронежская область, Рамонский район, с. Хвошеватка, ул. Октябрьская, 3;  
 1.1- «Флигель», Воронежская область, Рамонский район, с. Хвошеватка, ул. Октябрьская, 3 (уточненный адрес: Воронежская область, Рамонский район, с. Хвошеватка, ул. Октябрьская, 3А);  
 1.2- «Паровая мельница», Воронежская область, Рамонский район, с. Хвошеватка, ул. Октябрьская, 3, (уточненный адрес: Воронежская область, Рамонский район, с. Хвошеватка, ул. Октябрьская, 7);
- Граница территории объекта культурного наследия
  - **1** Поворотные (характерные) точки
- Ценные объекты историко-градостроительной среды:  
 1и- «Флигель (бывшая молочная)», с. Хвошеватка, ул. Октябрьская, 1;  
 2и- «Парк (сад)», с. Хвошеватка, ул. Октябрьская;
- Объекты капитального строительства и некапитальные объекты, расположенные в границах территории объекта культурного наследия:  
 2- Пристройки к объектам культурного наследия;  
 3- Хозяйственные постройки;  
 4- Ограждения участков
- Кадастровые границы кварталов, земельных участков, включенные в ЕГРН

**2. Координаты характерных точек границ территории объекта культурного наследия**

| Номер<br>характерной<br>точки | Координаты точек в местной системе координат, м<br>Система координат МСК-36 |            |
|-------------------------------|---|------------|
|                               | X   | Y          |
| 1                             | 536937.09   | 1294741.68 |
| 2                             | 536920.86   | 1294774.45 |
| 3                             | 536904.94   | 1294768.22 |
| 4                             | 536878.65   | 1294756.60 |
| 5                             | 536870.27   | 1294773.87 |
| 6                             | 536857.26   | 1294812.20 |
| 7                             | 536839.14   | 1294871.74 |
| 8                             | 536888.41   | 1294899.29 |
| 9                             | 536873.56   | 1294934.44 |
| 10                            | 536864.25   | 1294957.87 |
| 11                            | 536845.84   | 1294952.77 |
| 12                            | 536791.06   | 1294932.59 |
| 13                            | 536801.74   | 1294904.50 |
| 14                            | 536764.01   | 1294887.72 |
| 15                            | 536736.16   | 1294875.23 |
| 16                            | 536716.10   | 1294919.80 |
| 17                            | 536656.35   | 1294895.11 |
| 18                            | 536624.37   | 1294881.13 |
| 19                            | 536642.67   | 1294845.96 |
| 20                            | 536642.50   | 1294805.30 |
| 21                            | 536659.95   | 1294762.77 |
| 22                            | 536752.46   | 1294802.73 |
| 23                            | 536773.99   | 1294812.03 |
| 24                            | 536833.01   | 1294837.52 |
| 25                            | 536869.22   | 1294754.90 |
| 26                            | 536872.90   | 1294747.57 |
| 27                            | 536889.34   | 1294742.49 |
| 28                            | 536935.05   | 1294731.96 |
| 1                             | 536937.09   | 1294741.68 |