



**МИНИСТЕРСТВО
ИМУЩЕСТВЕННЫХ И ЗЕМЕЛЬНЫХ ОТНОШЕНИЙ
ВОРОНЕЖСКОЙ ОБЛАСТИ**

Правовое управление правительства
Воронежской области
ЗАРЕГИСТРИРОВАНО
«17» 07 2024.
Регистрационный номер № 790

ПРИКАЗ

05.07.2024

№1872

г. Воронеж

О внесении изменений в приказ департамента имущественных и земельных отношений Воронежской области от 21.10.2015 № 1803

В соответствии с частью 5.8 статьи 19 Федерального закона от 13.03.2006 № 38-ФЗ «О рекламе», Законом Воронежской области от 30.12.2014 № 217-ОЗ «О перераспределении отдельных полномочий органов местного самоуправления городского округа город Воронеж и исполнительных органов государственной власти Воронежской области», постановлением правительства Воронежской области от 08.05.2009 № 365 «Об утверждении Положения о министерстве имущественных и земельных отношений Воронежской области», приказом департамента имущественных и земельных отношений Воронежской области от 26.04.2019 № 1030 «О Порядке утверждения схемы размещения рекламных конструкций на территории городского округа город Воронеж»

п р и к а з ы в а ю:

1. Внести в приказ департамента имущественных и земельных отношений Воронежской области от 21.10.2015 № 1803 «Об утверждении схем размещения рекламных конструкций на территории городского округа город Воронеж» (в редакции приказов департамента имущественных и земельных отношений Воронежской области от 16.11.2015 № 1961, от 29.02.2016 № 296, от 16.11.2017 № 2448, от 25.04.2018 № 942, от 21.11.2018 № 2787, от 28.01.2019 № 144, от 21.02.2019 № 392, от 20.03.2019 № 639, от 24.04.2019 № 1024, от 30.05.2019 № 1340, от 11.07.2019 № 1749, от 30.08.2019 № 2242, от 30.09.2019 № 2536, от 31.10.2019 № 2810, от 19.11.2019 № 2951, от 09.06.2020 № 1310, от 16.11.2020 № 2622, от 24.02.2021 № 388, от 16.03.2021

№ 752, от 18.05.2021 № 1005, от 07.06.2021 № 1251, от 05.08.2021 № 1782, от 15.09.2021 № 2119, от 27.06.2022 № 1601, от 10.01.2023 № 16, от 15.09.2023 № 2562, приказа Минимущества ВО от 23.01.2024 № 152) (далее – приказ) следующие изменения:

1.1. В схемах размещения рекламных конструкций на территории городского округа город Воронеж, утвержденных приказом:

1.1.1. В разделе «Ленинский проспект» таблицы приложения № 1 пункты 23, 24 изложить в следующей редакции:

«

23	95	Ленинский пр-т - ул. Димитрова, д. 55	отдельно стоящая рекламная конструкция на земельном участке	объемно-пространственная конструкция (стела) 1,92 x 4,114 м	7,9	2	9,5	статика
24	96	Ленинский пр-т - ул. Димитрова, д. 55	отдельно стоящая рекламная конструкция на земельном участке	объемно-пространственная конструкция 0,6 x 2,1 м	1,26	2	-	статика

».

1.1.2. В разделе «Ленинский проспект» таблицы приложения № 1 пункты 44, 45, 46 исключить.

1.1.3. В разделе «улица Остужева» таблицы приложения № 1 пункты 6, 42 исключить.

1.1.4. Раздел «улица Остужева» таблицы приложения № 1 дополнить пунктами 45, 46 следующего содержания:

«

45	76	ул. Остужева, д. 41	отдельно стоящая рекламная конструкция на земельном участке	флаговая композиция 0,5 x 4,5 м	2,25	3	9	-
46	77	ул. Остужева, д. 41	отдельно стоящая рекламная конструкция на земельном участке	флаговая композиция 0,5 x 4,5 м	2,25	3	9	-

».

1.1.5. В разделе «бульвар Победы» таблицы приложения № 1 пункты 16, 17, 20, 21 исключить.

1.1.6. В разделе «улица Шишкова» таблицы приложения № 1 пункт 17 изложить в следующей редакции:

«

17	23	ул. Шишкова - ул. Беговая, д. 1	отдельно стоящая рекламная конструкция на земельном участке	электронный видеоскрин 6,0 x 3,0 м	18,0	2	4,5	экран
----	----	---------------------------------	---	------------------------------------	------	---	-----	-------

».

1.1.6. Приложение № 3 изложить в редакции согласно приложению № 1 к настоящему приказу.

1.1.7. Приложение № 5 изложить в редакции согласно приложению № 2 к настоящему приказу.

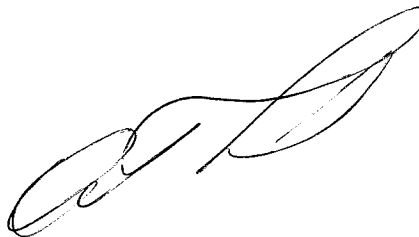
1.1.8. Приложение № 6 изложить в редакции согласно приложению № 3 к настоящему приказу.

2. Отделу программного управления, анализа и мониторинга (Ишутин) обеспечить размещение настоящего приказа на официальном сайте министерства имущественных и земельных отношений Воронежской области.

3. Отделу контроля, документационного обеспечения и организации работы с обращениями граждан (Пантелеева) обеспечить официальное опубликование настоящего приказа в информационной системе «Портал Воронежской области в сети Интернет».

4. Контроль за исполнением настоящего приказа возложить на первого заместителя министра имущественных и земельных отношений Воронежской области Эсауленко О.А.

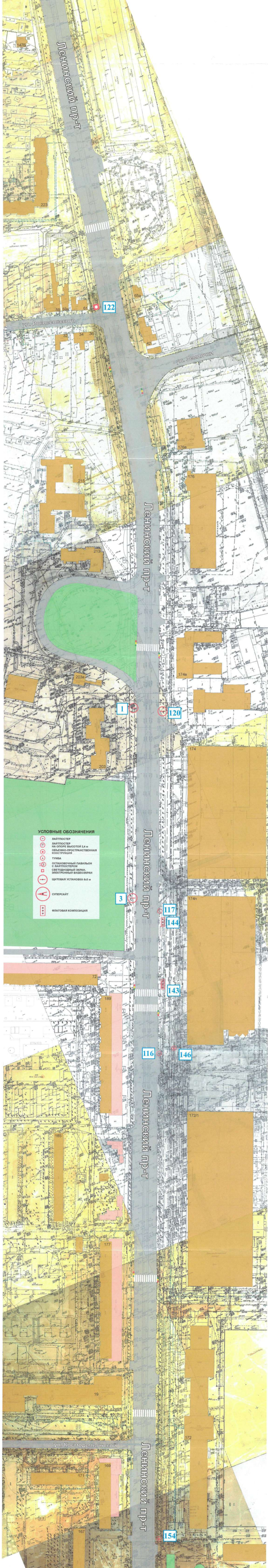
Министр



О.С. Провоторова

СХЕМА РАЗМЕЩЕНИЯ РЕКЛАМНЫХ КОНСТРУКЦИЙ НА ТЕРРИТОРИИ ГОРОДСКОГО ОКРУГА ГОРОД ВОРОНЕЖ ДЛЯ УЧАСТКА ТЕРРИТОРИИ: Ленинский проспект М 1:1000

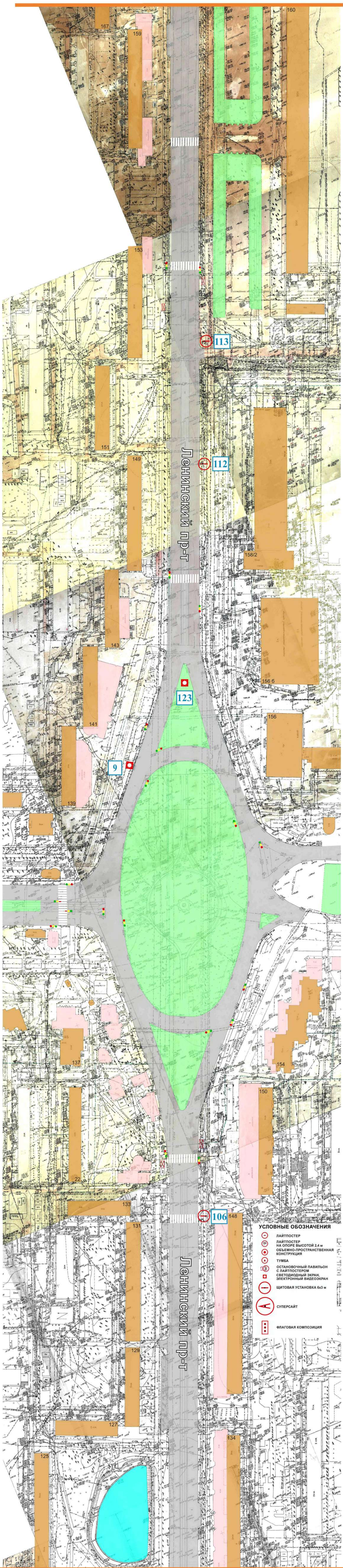
часть №1



- УСЛОВНЫЕ ОБОЗНАЧЕНИЯ**
- ЛАЙТПОСТЕР НА ОПОРЕ ВЫСОТОЙ 2,4 м
 - ОБЪЕМО-ПРОСТРАНСТВЕННАЯ КОНСТРУКЦИЯ
 - ТУМБА
 - ОСТАНОВОЧНЫЙ ПАВИЛЬОН С ЛАЙТПОСТЕРОМ
 - СВЕТОДИОДНЫЙ ЭКРАН, ЭЛЕКТРОННЫЙ ВИДЕОЭКРАН
 - ЩИТОВАЯ УСТАНОВКА 6x3 м
 - СУПЕРСАЙТ
 - ФЛАГОВАЯ КОМПОЗИЦИЯ

СХЕМА РАЗМЕЩЕНИЯ РЕКЛАМНЫХ КОНСТРУКЦИЙ НА ТЕРРИТОРИИ ГОРОДСКОГО ОКРУГА ГОРОД ВОРОНЕЖ ДЛЯ УЧАСТКА ТЕРРИТОРИИ: Ленинский проспект М 1:1000

часть №2
ЛИНИЯ СТЫКОВКИ

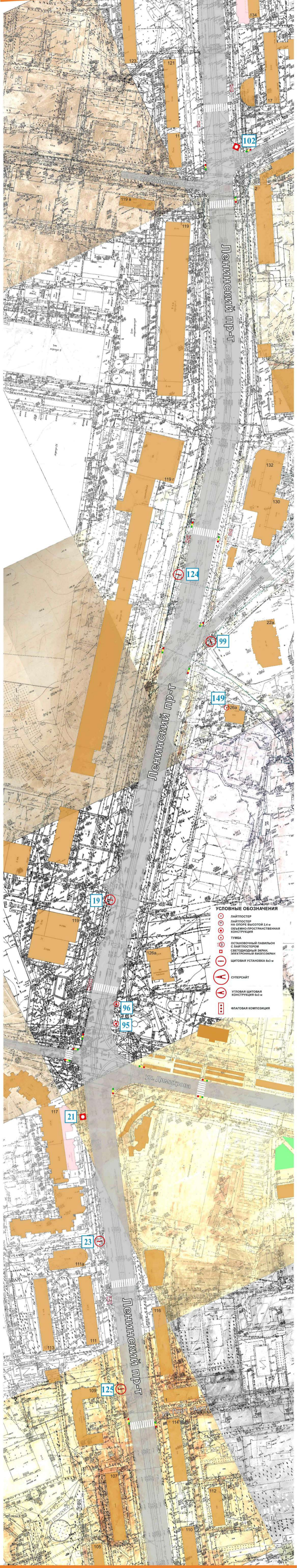


- УСЛОВНЫЕ ОБОЗНАЧЕНИЯ**
-  ЛАЙТПОСТЕР НА ОПОРЕ ВЫСОТОЙ 2,4 м ОБЪЕМНО-ПРОСТРАНСТВЕННАЯ КОНСТРУКЦИЯ
 -  ТУМБА ОСТАНОВОЧНЫЙ ПАВИЛЬОН С ЛАЙТПОСТЕРОМ СВЕТОДИОДНЫЙ ЭКРАН, ЭЛЕКТРОННЫЙ ВИДЕОЭКРАН
 -  ЩИТОВАЯ УСТАНОВКА 6x3 м
 -  СУПЕРСАЙТ
 -  ФЛАГОВАЯ КОМПОЗИЦИЯ

ЛИНИЯ СТЫКОВКИ

**СХЕМА РАЗМЕЩЕНИЯ
РЕКЛАМНЫХ КОНСТРУКЦИЙ НА ТЕРРИТОРИИ
ГОРОДСКОГО ОКРУГА ГОРОД ВОРОНЕЖ
ДЛЯ УЧАСТКА ТЕРРИТОРИИ:
Ленинский проспект
М 1:1000**

часть №3
ЛИНИЯ СТЫКОВКИ



УСЛОВНЫЕ ОБОЗНАЧЕНИЯ

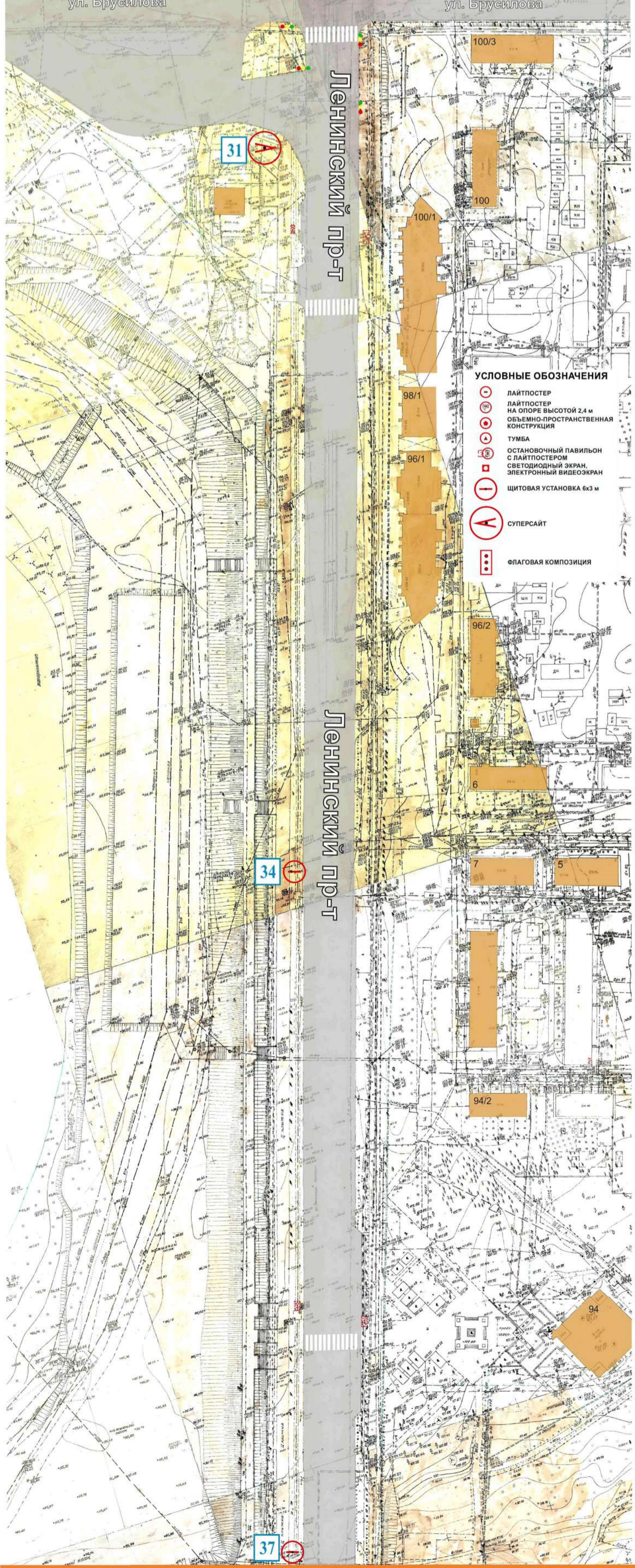
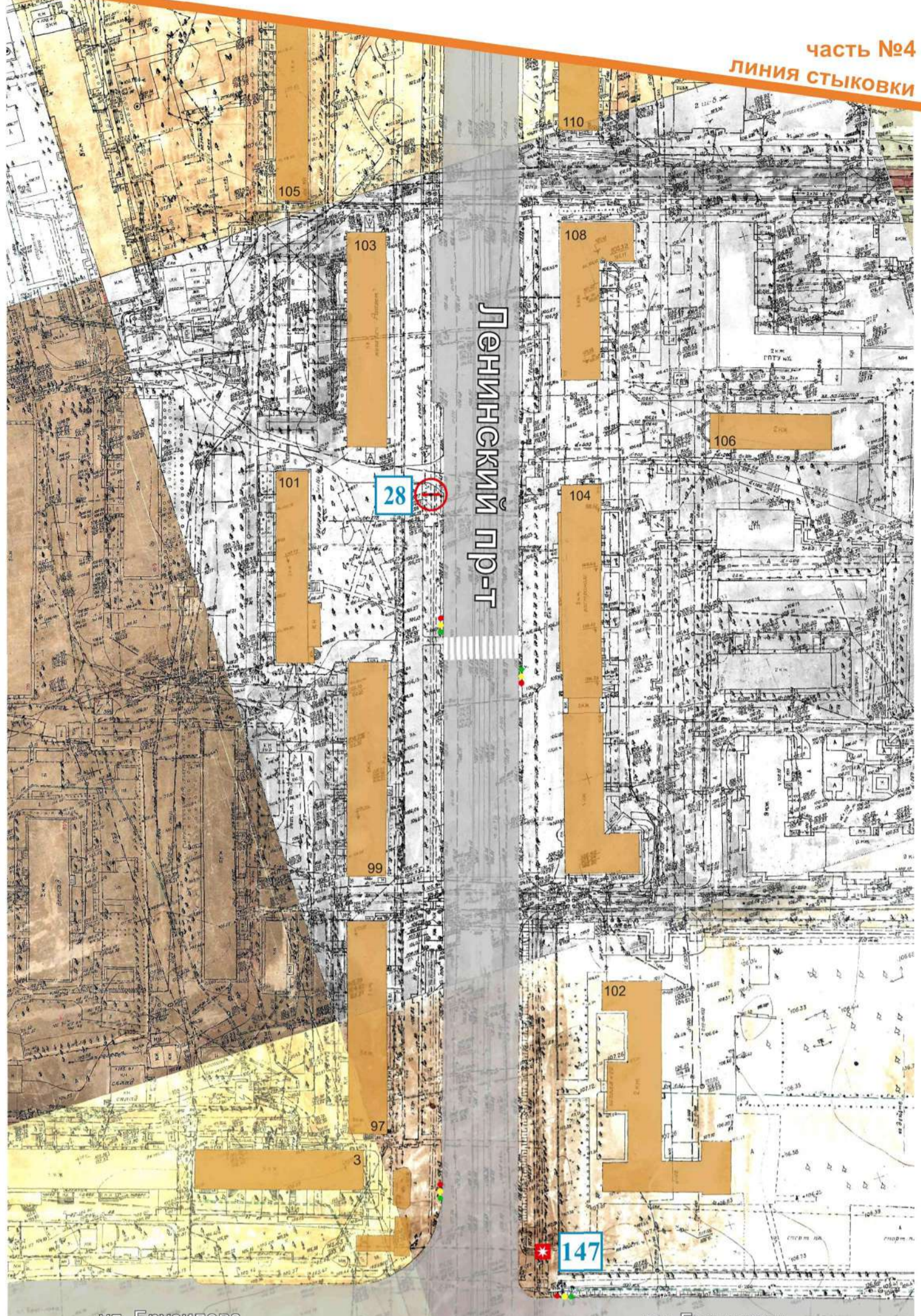
-  ЛАЙТПОСТЕР
-  ЛАЙТПОСТЕР НА ОПОРЕ ВЫСОТОЙ 2,4 м
-  ОБЪЕМНО-ПРОСТРАНСТВЕННАЯ КОНСТРУКЦИЯ
-  ТУМБА
-  ОСНОВНОЙ ПАВИЛЬОН С ЛАЙТПОСТЕРОМ
-  СВЕТОДИОДНЫЙ ЭКРАН, ЭЛЕКТРОННЫЙ ВИДЕОЭКРАН
-  ЩИТОВАЯ УСТАНОВКА 6x3 м
-  СУПЕРСАЙТ
-  УГЛОВАЯ ЩИТОВАЯ КОНСТРУКЦИЯ 6x3 м
-  ФЛАГОВАЯ КОМПОЗИЦИЯ

ЛИНИЯ СТЫКОВКИ

СХЕМА РАЗМЕЩЕНИЯ РЕКЛАМНЫХ КОНСТРУКЦИЙ НА ТЕРРИТОРИИ ГОРОДСКОГО ОКРУГА ГОРОД ВОРОНЕЖ ДЛЯ УЧАСТКА ТЕРРИТОРИИ: Ленинский проспект М 1:1000

часть №4

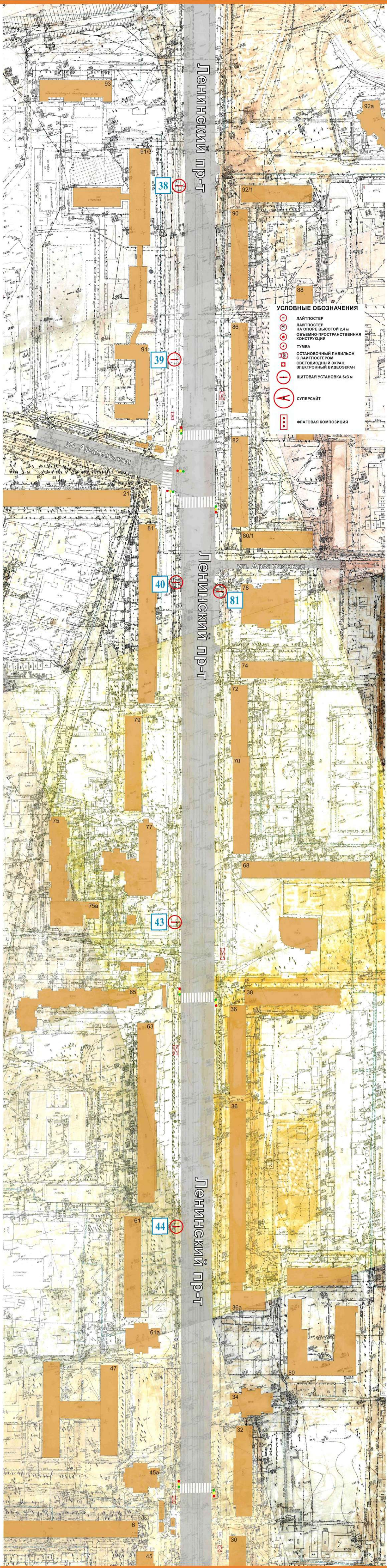
ЛИНИЯ СТЫКОВКИ



ЛИНИЯ СТЫКОВКИ

СХЕМА РАЗМЕЩЕНИЯ РЕКЛАМНЫХ КОНСТРУКЦИЙ НА ТЕРРИТОРИИ ГОРОДСКОГО ОКРУГА ГОРОД ВОРОНЕЖ ДЛЯ УЧАСТКА ТЕРРИТОРИИ: Ленинский проспект М 1:1000

часть №5
ЛИНИЯ СТЫКОВКИ



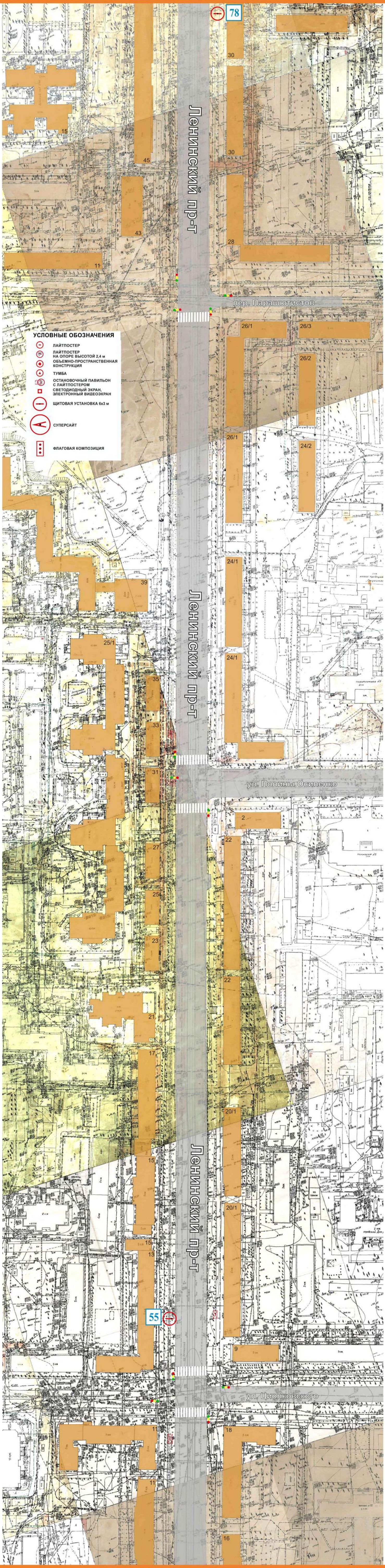
УСЛОВНЫЕ ОБОЗНАЧЕНИЯ

- ЛАЙТПОСТЕР НА ОПОРЕ ВЫСОТОЙ 2,4 м
- ОБЪЕМНО-ПРОСТРАНСТВЕННАЯ КОНСТРУКЦИЯ
- ТУМБА
- ОСТАНОВочный ПАВИЛЬОН С ЛАЙТПОСТЕРОМ
- СВЕТОДИОДНЫЙ ЭКРАН, ЭЛЕКТРОННЫЙ ВИДЕОЭКРАН
- ЩИТОВАЯ УСТАНОВКА 6x3 м
- СУПЕРСАЙТ
- ФЛАГОВАЯ КОМПОЗИЦИЯ

ЛИНИЯ СТЫКОВКИ

СХЕМА РАЗМЕЩЕНИЯ РЕКЛАМНЫХ КОНСТРУКЦИЙ НА ТЕРРИТОРИИ ГОРОДСКОГО ОКРУГА ГОРОД ВОРОНЕЖ ДЛЯ УЧАСТКА ТЕРРИТОРИИ: Ленинский проспект М 1:1000

часть №6
ЛИНИЯ СТЫКОВКИ



- УСЛОВНЫЕ ОБОЗНАЧЕНИЯ**
- ЛАЙТПОСТЕР
 - ЛАЙТПОСТЕР НА ОПОРЕ ВЫСОТОЙ 2,4 м
 - ОБЪЕМНО-ПРОСТРАНСТВЕННАЯ КОНСТРУКЦИЯ
 - ТУМБА
 - ОСТАНОВОЧНЫЙ ПАВИЛЬОН С ЛАЙТПОСТЕРОМ
 - СВЕТОДИОДНЫЙ ЭКРАН
 - ЭЛЕКТРОННЫЙ ВИДЕОЭКРАН
 - ЩИТОВАЯ УСТАНОВКА 6x3 м
 - СУПЕРСАЙТ
 - ФЛАГОВАЯ КОМПОЗИЦИЯ

Ленинский пр-т

Ленинский пр-т

Ленинский пр-т

78

30

30

28

26/1

пер. Парашютистов

26/3

26/2

24/2

26/1

24/1

24/1

ул. Полины Осипенко

2

22

22

20/1

20/1

9

ул. Циолковского

18

16

55

15

45

43

11

39

25/1

35

33

31

27

25

23

21

17

15

15

13

11

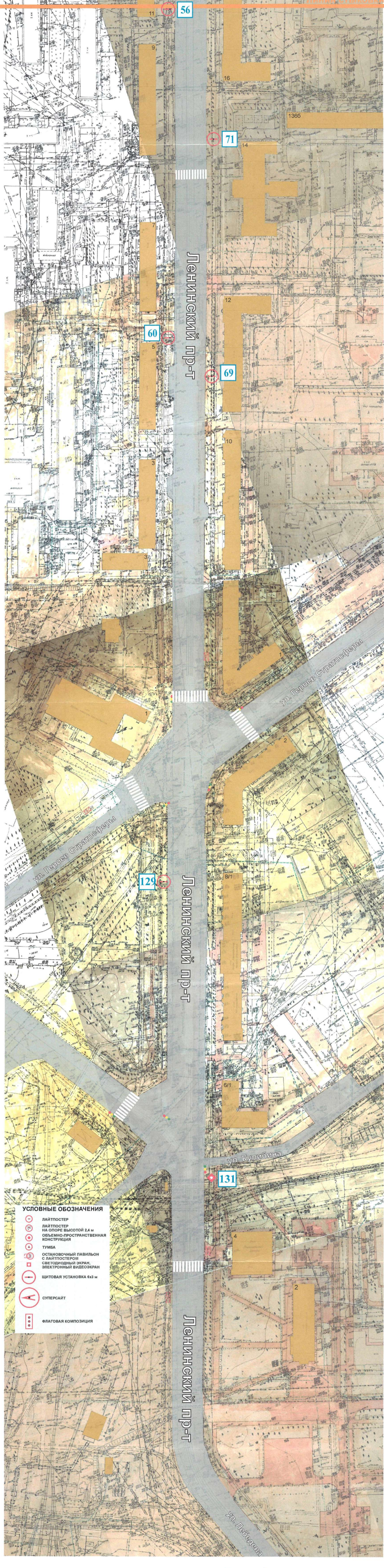
11

ЛИНИЯ СТЫКОВКИ

СХЕМА РАЗМЕЩЕНИЯ РЕКЛАМНЫХ КОНСТРУКЦИЙ НА ТЕРРИТОРИИ ГОРОДСКОГО ОКРУГА ГОРОД ВОРОНЕЖ ДЛЯ УЧАСТКА ТЕРРИТОРИИ: Ленинский проспект М 1:1000

часть №7

ЛИСТЫ СЕТКОВКИ



Ленинский пр-т

Ленинский пр-т

Ленинский пр-т

УСЛОВНЫЕ ОБОЗНАЧЕНИЯ










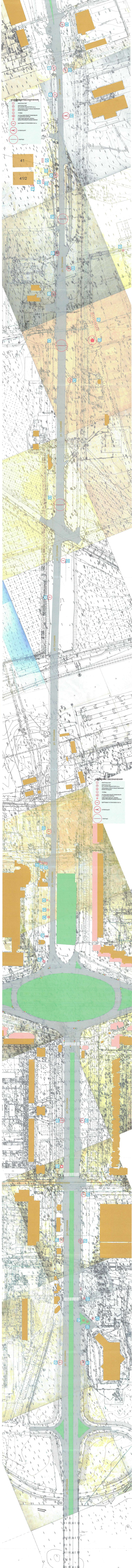
-  ЛАЙТПОСТЕР
-  ЛАЙТПОСТЕР НА ОПОРЕ ВЫСОТой 2,4 м
-  ОБЪЕМНО-ПРОСТРАНСТВЕННАЯ КОНСТРУКЦИЯ
-  ТУМБА
-  ОСТАНОВОЧНЫЙ ПАВИЛЬОН С ЛАЙТПОСТЕРОМ
-  СВЕТОДИОДНЫЙ ЭКРАН, ЭЛЕКТРОННЫЙ ВИДЕОЭКРАН
-  ШИТОВАЯ УСТАНОВКА 6x3 м
-  СУПЕРСАЙТ
-  ФЛАГОВАЯ КОМПОЗИЦИЯ



СХЕМА РАЗМЕЩЕНИЯ РЕКЛАМНЫХ КОНСТРУКЦИЙ ГОРОДСКОГО ОКРУГА ГОРОД ВОРОНЕЖ ДЛЯ УЧАСТКА ТЕРРИТОРИИ: улица Остужева М 1:1000



41
41/2

УСЛОВНЫЕ ОБОЗНАЧЕНИЯ
○ ЛАЙТПОСТЕР
○ ЛАЙТПОСТЕР
НА ОПОРЕ ВЫСОТой 2,4 м
и ОБЪЕМНО-ПРОСТРАНСТВЕННАЯ
КОНСТРУКЦИЯ
○ ТУМБА
○ ОСТАТОВОЧНЫЙ ПАВИЛЬОН
С СВЕТОДИОДНЫМ ЭКРАНом,
ЭЛЕКТРОННЫМ ВЫСОКОЭКРАНом
○ ШИТОВАЯ УСТАНОВКА 6,0 м
○ СУПЕРСАЙТ
○ ПОРТАЛ

УСЛОВНЫЕ ОБОЗНАЧЕНИЯ
○ ЛАЙТПОСТЕР
○ ЛАЙТПОСТЕР
НА ОПОРЕ ВЫСОТой 2,4 м
и ОБЪЕМНО-ПРОСТРАНСТВЕННАЯ
КОНСТРУКЦИЯ
○ ТУМБА
○ ОСТАТОВОЧНЫЙ ПАВИЛЬОН
С СВЕТОДИОДНЫМ ЭКРАНом,
ЭЛЕКТРОННЫМ ВЫСОКОЭКРАНом
○ ШИТОВАЯ УСТАНОВКА 6,0 м
○ СУПЕРСАЙТ
○ ПОРТАЛ

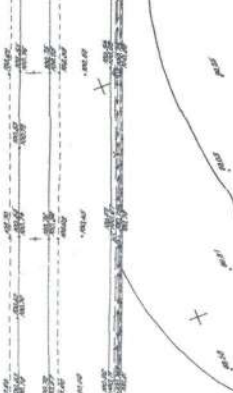


СХЕМА РАЗМЕЩЕНИЯ РЕКЛАМНЫХ КОНСТРУКЦИЙ НА ТЕРРИТОРИИ ГОРОДСКОГО ОКРУГА ГОРОД ВОРОНЕЖ ДЛЯ УЧАСТКА ТЕРРИТОРИИ: бульвар Победы М 1:1000

