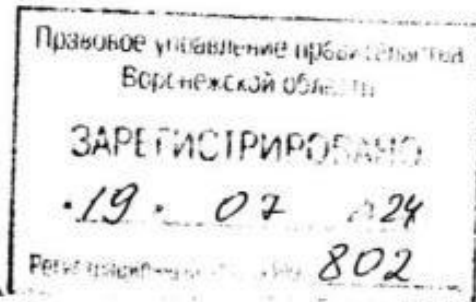




МИНИСТЕРСТВА  
АРХИТЕКТУРЫ И ГРАДОСТРОИТЕЛЬСТВА  
ВОРОНЕЖСКОЙ ОБЛАСТИ



**ПРИКАЗ**

15.07.2024

№ 45-01-04/270

г. Воронеж

**О внесении изменений в правила землепользования и застройки  
Кондрашкинского сельского поселения Каширского муниципального  
района Воронежской области**

В соответствии с Градостроительным кодексом Российской Федерации, Федеральным законом от 06.10.2003 № 131-ФЗ «Об общих принципах организации местного самоуправления в Российской Федерации», законами Воронежской области от 07.07.2006 № 61-ОЗ «О регулировании градостроительной деятельности в Воронежской области», от 20.12.2018 № 173-ОЗ «О перераспределении полномочий по утверждению правил землепользования и застройки между органами местного самоуправления поселений Воронежской области, городского округа город Нововоронеж, Борисоглебского городского округа и исполнительными органами государственной власти Воронежской области», постановлением Правительства Воронежской области от 31.12.2014 № 1240 «Об утверждении Положения о министерстве архитектуры и градостроительства Воронежской области», на основании приказа департамента архитектуры и градостроительства Воронежской области от 27.09.2022 № 45-01-04/993 «О подготовке проектов о внесении изменений в правила землепользования и застройки поселений Аннинского, Бобровского, Богучарского, Бутурлиновского, Верхнемамонского, Верхнехавского, Воробьёвского,

Калачеевского, Каменского, Каширского, Лискинского, Нижнедевицкого, Новоусманского, Новохопёрского, Павловского, Панинского, Поворинского, Подгоренского, Рамонского, Россошанского, Семилукского, Терновского, Хохольского муниципальных районов Воронежской области», с учетом заключения о результатах публичных слушаний от 29.11.2022

п р и к а з ы в а ю:

1. Внести в приказ департамента архитектуры и градостроительства Воронежской области от 09.03.2021 № 45-01-04/191 «Об утверждении правил землепользования и застройки Кондрашкинского сельского поселения Каширского муниципального района Воронежской области» (в редакции приказа департамента архитектуры и градостроительства Воронежской области от 24.05.2022 № 45-01-04/476) следующие изменения:

1.1. В преамбуле приказа:

1.1.1. Слово «правительства» заменить словом «Правительства».

1.1.2. Слова «Положения о департаменте» заменить словами «Положения о министерстве».

1.2. Пункт 3 изложить в следующей редакции:

«3. Контроль исполнения настоящего приказа возложить на заместителя министра архитектуры и градостроительства Воронежской области – начальника отдела территориального планирования министерства архитектуры и градостроительства Воронежской области Беляеву С.М.».

1.3. В правилах землепользования и застройки Кондрашкинского сельского поселения Каширского муниципального района Воронежской области (далее – Правила):

1.3.1. В части I Правил:

1.3.1.1. В пункте 1 раздела 1 и далее по тексту слово «департамент» в соответствующем падеже заменить словом «министерство» в соответствующем падеже.

1.3.1.2. В подпункте 1 пункта 7 раздела 2 слова «пунктом 6.1 статьи 26.3 Федерального закона от 06.10.1999 № 184-ФЗ «Об общих принципах

организации законодательных (представительных) и исполнительных органов государственной власти субъектов Российской Федерации» заменить словами «частью 3 статьи 6 Федерального закона от 21.12.2021 № 414-ФЗ «Об общих принципах организации публичной власти в субъектах Российской Федерации».

1.3.1.3. Пункт 8 раздела 2 изложить в следующей редакции:

**«8. Полномочия Уполномоченного органа по вопросам землепользования и застройки»**

Полномочия Уполномоченного органа по вопросам землепользования и застройки включают:

- 1) принятие решения о подготовке проекта Правил, принятие решения о подготовке проекта о внесении изменений в Правила и подготовка таких документов;
- 2) утверждение Правил, утверждение изменений в Правила;
- 3) утверждение состава и порядка деятельности комиссии по подготовке проекта Правил землепользования и застройки по вопросам, указанным в статьях 31, 33 ГрК РФ.».

1.3.1.4. В подпункте 1 пункта 9 раздела 2 слова «указанных в пункте 8» заменить словами «указанных в подпунктах 1-2 пункта 8».

1.3.1.5. В подпункте 1 пункта 11 раздела 3 слова «в Комиссию» заменить словами «, которое рассматривается в порядке, определенном статьей 39 ГрК РФ».

1.3.2. В пункте 17 части II Правил:

1.3.2.1. В подпункте 1 карту градостроительного зонирования территории Кондрашкинского сельского поселения Каширского муниципального района Воронежской области изложить в редакции согласно приложению № 1 к настоящему приказу.

1.3.2.2. В подпункте 2 карту градостроительного зонирования с отображением зон с особыми условиями использования территории

Кондрашкинского сельского поселения Каширского муниципального района Воронежской области изложить в редакции согласно приложению № 2 к настоящему приказу.

1.3.3. В пункте 21 части III Правил:

1.3.3.1. Дополнить таблицу подпункта 1 после строки 3 строкой 3<sup>1</sup> следующего содержания:

«

3 <sup>1</sup>	2.7.2	Размещение гаражей для собственных нужд	не подлежат установлению
----------------	-------	---	--------------------------

».

1.3.3.2. В подпункте 1 и далее по тексту слова «пожарных требований» заменить словами «требований пожарной безопасности», слова «, устанавливаемые в соответствии с законодательством Российской Федерации, определяются пунктом» заменить словами «в зонах с особыми условиями использования территории устанавливаются в соответствии с законодательством Российской Федерации. Перечень зон с особыми условиями использования территории и основания установления ограничений приведены в пункте».

1.3.3.3. Дополнить таблицу подпункта 2 после строки 28 строкой 28<sup>1</sup> следующего содержания:

«

28 <sup>1</sup>	2.7.2	Размещение гаражей для собственных нужд	не подлежат установлению
-----------------	-------	---	--------------------------

».

1.3.4. Пункт 22 части III Правил изложить в следующей редакции:

**«22. Перечень зон с особыми условиями использования территории и основания установления ограничений использования земельных участков и объектов капитального строительства на территории Кондрашкинского сельского поселения Каширского муниципального района Воронежской области**

№ п/п	Вид зоны	Основания установления ограничений использования земельных участков и объектов капитального строительства
1	2	3
1	Защитная зона объекта культурного наследия	Приказ управления по охране объектов культурного наследия Воронежской области от 04.12.2019 № 71-01-07/338 «Об утверждении графического описания

		местоположения границ (с перечнем координат характерных точек этих границ) защитных зон объектов культурного наследия, расположенных на территории Воронежской области»
2	Охранная зона объектов электроэнергетики (объектов электросетевого хозяйства и объектов по производству электрической энергии)	<p>Постановление Правительства Российской Федерации от 24.02.2009 № 160 «О порядке установления охранных зон объектов электросетевого хозяйства и особых условий использования земельных участков, расположенных в границах таких зон»</p> <p>Постановление Правительства Российской Федерации от 18.11.2013 № 1033 «О порядке установления охранных зон объектов по производству электрической энергии и особых условий использования земельных участков, расположенных в границах таких зон»</p>
3	Придорожные полосы автомобильных дорог	<p>Федеральный закон от 08.11.2007 № 257-ФЗ «Об автомобильных дорогах и о дорожной деятельности в Российской Федерации и о внесении изменений в отдельные законодательные акты Российской Федерации»</p> <p>Постановление Правительства Воронежской области от 19.10.2010 № 879 «Об утверждении Порядка установления и использования придорожных полос автомобильных дорог общего пользования регионального или межмуниципального значения Воронежской области»</p>
4	Водоохранная зона	Водный кодекс Российской Федерации
5	Прибрежная защитная полоса	Водный кодекс Российской Федерации
6	Зоны санитарной охраны источников питьевого и хозяйственно-бытового водоснабжения, а также устанавливаемые в случаях, предусмотренных Водным кодексом Российской Федерации, в отношении подземных водных объектов зоны специальной охраны	<p>Водный кодекс Российской Федерации</p> <p>СанПиН 2.1.4.1110-02 «Зоны санитарной охраны источников водоснабжения и водопроводов питьевого назначения»</p>
7	Санитарно-защитная зона	Постановление Правительства Российской Федерации от 03.03.2018 № 222 «Об утверждении Правил установления санитарно-защитных зон и использования земельных участков, расположенных в границах санитарно-защитных зон»
8	Охранная зона геодезических пунктов государственной геодезической сети, нивелирных пунктов государственной нивелирной сети и гравиметрических пунктов государственной гравиметрической сети	Постановление Правительства Российской Федерации от 21.08.2019 № 1080 «Об охранных зонах пунктов государственной геодезической сети, государственной нивелирной сети и государственной гравиметрической сети»

1.3.5. В приложении № 1 к Правилам:

1.3.5.1. Описание местоположения границ зоны застройки индивидуальными жилыми домами села Кондрашкино - Ж1/1 изложить в редакции согласно приложению № 3 к настоящему приказу.

1.3.5.2. Описание местоположения границ зоны сельскохозяйственного использования в границах населенного пункта села Кондрашкино - СХ1/1 изложить в редакции согласно приложению № 4 к настоящему приказу.

1.3.5.3. Описание местоположения границ зоны ритуальных объектов села Кондрашкино – СН1/1 изложить в редакции согласно приложению № 5 к настоящему приказу.

1.3.6. Описание местоположения границ зоны ритуальных объектов села Коломенское – СН1/2 приложения № 2 к Правилам изложить в редакции согласно приложению № 6 к настоящему приказу.

1.3.7. Описание местоположения границ зоны улиц, дорог, инженерной и транспортной инфраструктуры за границами населенных пунктов – ИГ1 приложения № 4 к Правилам изложить в редакции согласно приложению № 7 к настоящему приказу.

2. Контроль исполнения настоящего приказа возложить на заместителя министра архитектуры и градостроительства Воронежской области – начальника отдела территориального планирования министерства архитектуры и градостроительства Воронежской области Беляеву С.М.

Министр архитектуры  
и градостроительства  
Воронежской области

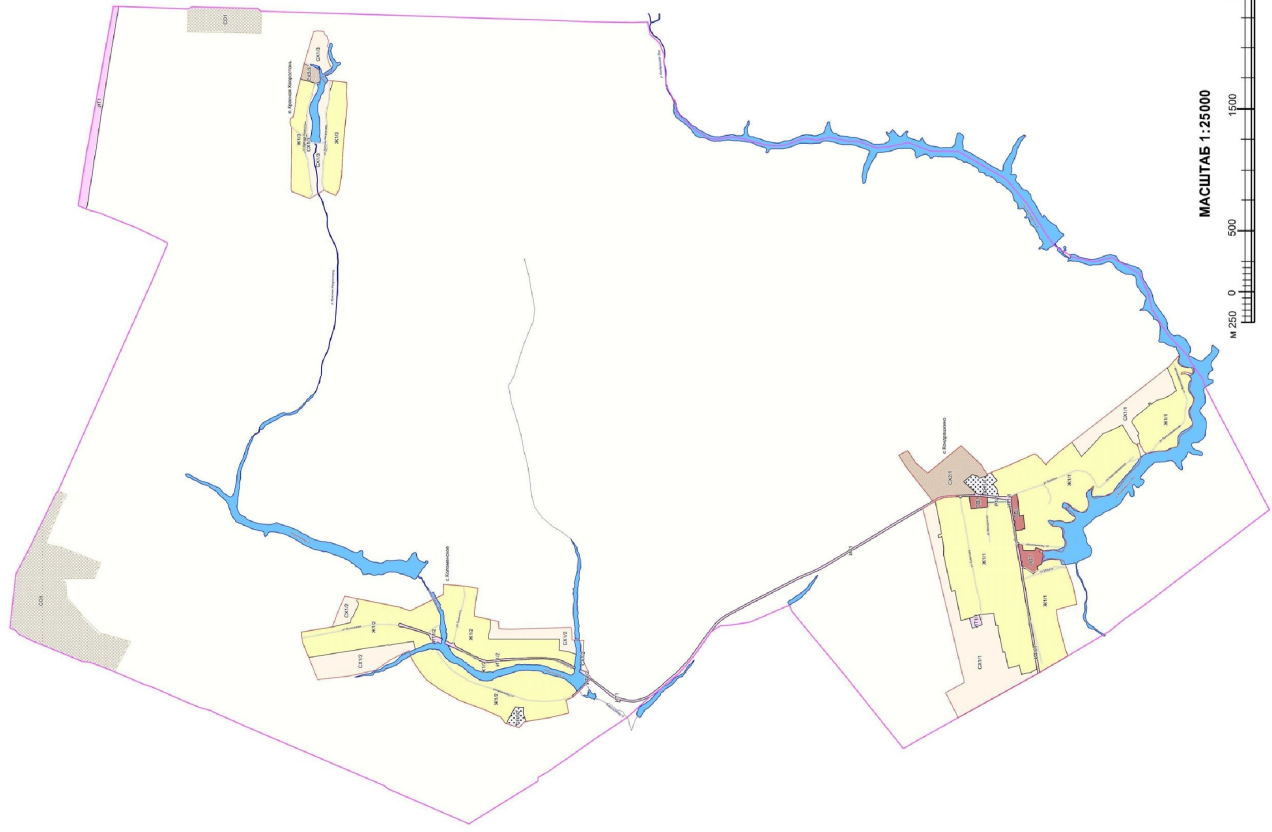


А.А. Еренков



# ПРАВИЛА ЗЕМЛЕПОЛЬЗОВАНИЯ И ЗАСТРОЙКИ

Карта градостроительного зонирования территории  
Кондрашкинского сельского поселения Каширского района Воронежской области



## УСЛОВНЫЕ ОБОЗНАЧЕНИЯ

### Территориальные границы

- Граница сельского поселения
- Граница населенного пункта
- Территории, для которых градостроительные регламенты не устанавливаются**
- Сельскохозяйственные угодья в составе земель сельскохозяйственного назначения
- Земли, покрытые поверхностными водами

### Территориальные зоны

- Ж1/1 Зона застройки индивидуальными жилыми домами села Кондрашино
- Ж1/2 Зона застройки индивидуальными жилыми домами села Коломенское
- Ж1/3 Зона застройки индивидуальными жилыми домами посёлка Красная Хворостань
- ОД/1 Общественно-деловая зона села Кондрашино
- СХ1/1 Зона сельскохозяйственного использования в границах населенного пункта села Кондрашино
- СХ1/2 Зона сельскохозяйственного использования в границах населенного пункта села Коломенское
- СХ1/3 Зона сельскохозяйственного использования в границах населенного пункта посёлка Красная Хворостань
- СХ2/1 Зона сельскохозяйственного производства села Кондрашино
- СХ2/3 Зона сельскохозяйственного производства посёлка Красная Хворостань
- Р1/1 Зона рекреационного назначения – объектов отдыха села Кондрашино
- Зона ритуальных объектов села Кондрашино
- Зона ритуальных объектов села Коломенское
- Зона улиц, дорог, инженерной и транспортной инфраструктуры села Кондрашино
- Зона улиц, дорог, инженерной и транспортной инфраструктуры села Коломенское
- Зона улиц, дорог, инженерной и транспортной инфраструктуры за границами населенных пунктов
- Зона садоводства и огородничества за границами населенных пунктов

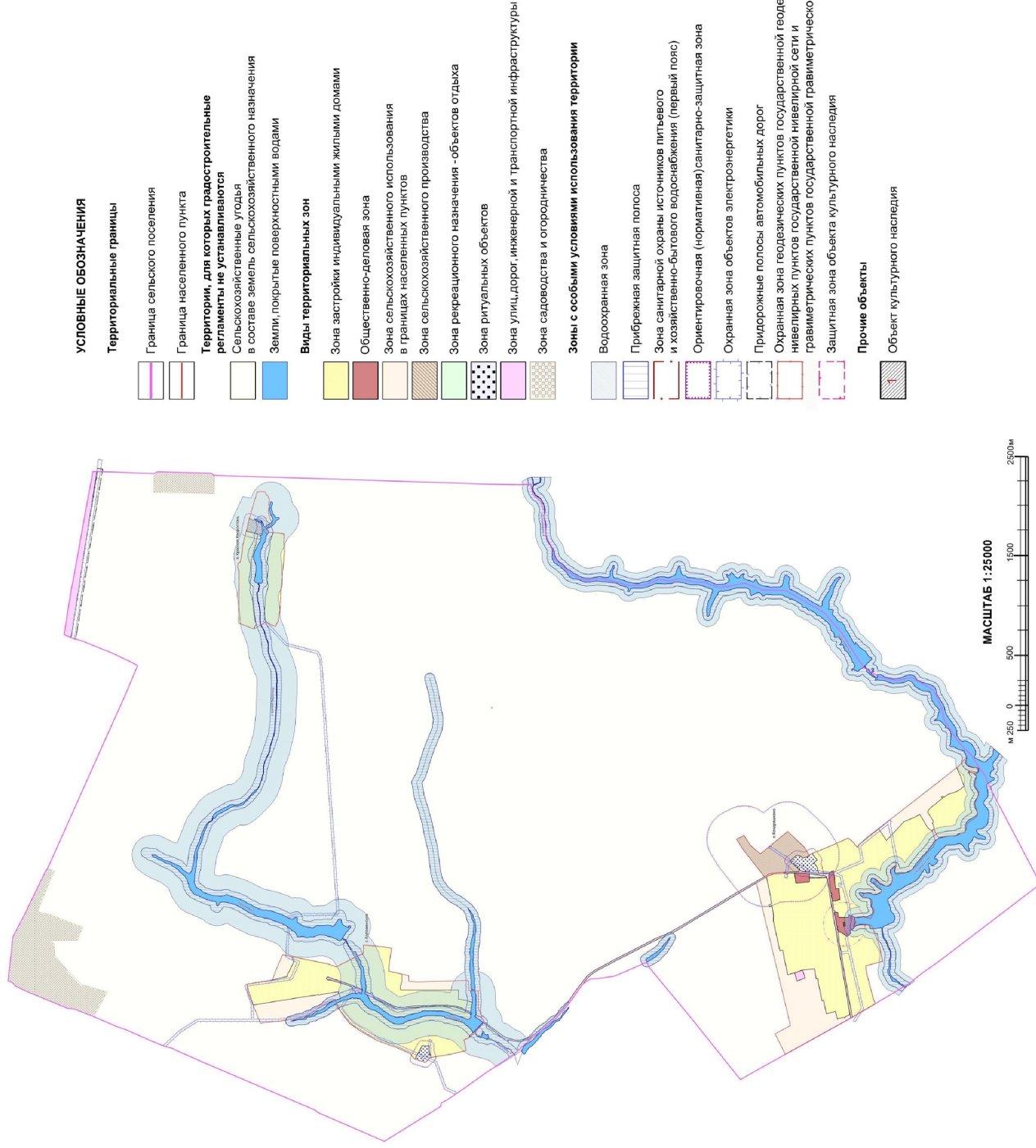
### Объекты транспортной инфраструктуры

- Улично-дорожная сеть населенного пункта



# ПРАВИЛА ЗЕМЛЕПОЛЬЗОВАНИЯ И ЗАСТРОЙКИ

Карта градостроительного зонирования с особыми условиями использования территории  
Кондрашкинского сельского поселения Каширского муниципального района Воронежской области





Приложение № 3  
к приказу министерства  
архитектуры и градостроительства  
Воронежской области  
от 15.07.2024 № 45-01-04/270

«ОПИСАНИЕ МЕСТОПОЛОЖЕНИЯ ГРАНИЦ

Зона застройки индивидуальными жилыми домами села Кондрашкино - Ж1/1

(наименование объекта, местоположение границ которого описано  
(далее - объект)

Раздел I

Сведения об объекте		
№ п/п	Характеристики объекта	Описание характеристик
1	2	3
1	Местоположение объекта	Воронежская область, Каширский муниципальный район, Кондрашкинское сельское поселение, село Кондрашкино
2	Площадь объекта $\pm$ величина погрешности определения площади ( $P \pm \Delta P$ )	-
3	Иные характеристики объекта	-

## Раздел 2

Сведения о местоположении границ объекта					
1. Система координат: -					
2. Сведения о характерных точках границ объекта					
Обозначение характерных точек границ	Координаты, м		Метод определения координат характерной точки	Средняя квадратическая погрешность положения характерной точки (Mt), м	Описание обозначения точки на местности (при наличии)
	X	Y			
1	2	3	4	5	6
-	-	-	-	-	-
Обозначение характерных точек части границы	Координаты, м		Метод определения координат характерной точки	Средняя квадратическая погрешность положения характерной точки (Mt), м	Описание обозначения точки на местности (при наличии)
	X	Y			
1	2	3	4	5	6
Часть №					
-	-	-	-	-	-

## Раздел 3

Сведения о местоположении измененных (уточненных) границ объекта							
1. Система координат: МСК - 36, зона 1							
2. Сведения о характерных точках границ объекта							
Обозначение характерных точек границ	Существующие координаты, м		Измененные (уточненные) координаты, м		Метод определения координат характерной точки	Средняя квадратическая погрешность положения характерной точки (Mt), м	Описание обозначения точки на местности (при наличии)
	X	Y	X	Y			
1	2	3	4	5	6	7	8
1	484352.86	1332652.02	-	-	Аналитический	0.10	-
2	484403.54	1332898.70	-	-	Аналитический	0.10	-
3	484431.73	1332890.69	-	-	Аналитический	0.10	-
4	-	-	484467.52	1333057.88	Аналитический	0.10	-
5	484471.09	1333074.55	-	-	Аналитический	0.10	-
6	484496.63	1333193.86	-	-	Аналитический	0.10	-
7	484494.19	1333244.52	-	-	Аналитический	0.10	-
8	-	-	484510.86	1333343.37	Аналитический	0.10	-
9	-	-	484536.74	1333332.46	Аналитический	0.10	-
10	-	-	484540.92	1333353.36	Аналитический	0.10	-
11	-	-	484514.46	1333364.72	Аналитический	0.10	-
12	484534.72	1333484.91	-	-	Аналитический	0.10	-
13	484564.83	1333628.72	-	-	Аналитический	0.10	-
14	484565.90	1333633.61	-	-	Картометрический	1.00	-
15	484560.18	1333637.23	-	-	Картометрический	1.00	-
16	484534.48	1333649.58	-	-	Картометрический	1.00	-
17	484514.89	1333657.62	-	-	Картометрический	1.00	-
18	484494.86	1333662.54	-	-	Картометрический	1.00	-
19	484470.79	1333664.90	-	-	Картометрический	1.00	-
20	484392.70	1333669.06	-	-	Картометрический	1.00	-
21	484373.56	1333670.03	-	-	Картометрический	1.00	-
22	484367.04	1333669.80	-	-	Картометрический	1.00	-
23	484363.33	1333665.31	-	-	Картометрический	1.00	-
24	484361.79	1333660.15	-	-	Картометрический	1.00	-
25	484352.09	1333660.70	-	-	Картометрический	1.00	-
26	484351.64	1333665.08	-	-	Картометрический	1.00	-
27	484349.61	1333670.03	-	-	Картометрический	1.00	-
28	484343.54	1333671.04	-	-	Картометрический	1.00	-
29	484286.51	1333672.40	-	-	Картометрический	1.00	-
30	484271.52	1333570.77	-	-	Картометрический	1.00	-
31	484247.28	1333572.56	-	-	Картометрический	1.00	-
32	484134.40	1333585.62	-	-	Картометрический	1.00	-
33	484134.54	1333622.50	-	-	Аналитический	0.10	-

1	2	3	4	5	6	7	8
34	483970.38	1333629.85	-	-	Аналитический	0.10	-
35	483962.38	1333629.82	-	-	Картометрический	1.00	-
36	483961.47	1333627.82	-	-	Картометрический	1.00	-
37	483955.25	1333605.63	-	-	Картометрический	1.00	-
38	483947.30	1333554.05	-	-	Картометрический	1.00	-
39	483936.69	1333490.69	-	-	Картометрический	1.00	-
40	483923.52	1333416.82	-	-	Картометрический	1.00	-
41	483906.63	1333302.82	-	-	Картометрический	1.00	-
42	483885.06	1333182.35	-	-	Картометрический	1.00	-
43	483876.07	1333135.71	-	-	Картометрический	1.00	-
44	483873.23	1333120.36	-	-	Картометрический	1.00	-
45	483869.32	1333095.60	-	-	Картометрический	1.00	-
46	483857.80	1333028.51	-	-	Картометрический	1.00	-
47	483850.73	1332981.63	-	-	Картометрический	1.00	-
48	483841.51	1332927.43	-	-	Картометрический	1.00	-
49	483832.90	1332868.58	-	-	Картометрический	1.00	-
50	483821.84	1332802.66	-	-	Картометрический	1.00	-
51	483800.63	1332677.26	-	-	Картометрический	1.00	-
52	483765.60	1332473.72	-	-	Картометрический	1.00	-
53	483732.81	1332276.87	-	-	Картометрический	1.00	-
54	483728.82	1332252.16	-	-	Картометрический	1.00	-
55	483732.49	1332250.36	-	-	Картометрический	1.00	-
56	483757.53	1332236.43	-	-	Картометрический	1.00	-
57	483781.89	1332222.72	-	-	Картометрический	1.00	-
58	483812.79	1332220.44	-	-	Картометрический	1.00	-
59	483850.66	1332208.29	-	-	Картометрический	1.00	-
60	483853.38	1332205.65	-	-	Аналитический	0.10	-
61	483875.39	1332282.87	-	-	Аналитический	0.10	-
62	483963.09	1332258.76	-	-	Аналитический	0.10	-
63	483993.84	1332393.28	-	-	Аналитический	0.10	-
64	484007.67	1332389.83	-	-	Картометрический	1.00	-
65	484045.25	1332571.12	-	-	Картометрический	1.00	-
66	484047.57	1332611.80	-	-	Картометрический	1.00	-
67	484068.10	1332610.63	-	-	Картометрический	1.00	-
68	484084.37	1332710.96	-	-	Картометрический	1.00	-
69	484203.71	1332698.94	-	-	Аналитический	0.10	-
70	484282.54	1332670.36	-	-	Аналитический	0.10	-
71	484299.92	1332666.86	-	-	Аналитический	0.10	-
1	484352.86	1332652.02	-	-	Аналитический	0.10	-
72	483706.97	1332223.76	-	-	Картометрический	1.00	-
73	483709.62	1332248.13	-	-	Картометрический	1.00	-
74	483716.44	1332282.37	-	-	Картометрический	1.00	-
75	483750.73	1332473.52	-	-	Картометрический	1.00	-
76	483786.41	1332679.90	-	-	Картометрический	1.00	-
77	483818.18	1332875.78	-	-	Картометрический	1.00	-

1	2	3	4	5	6	7	8
78	483836.53	1332982.94	-	-	Картометрический	1.00	-
79	483844.43	1333045.92	-	-	Картометрический	1.00	-
80	483849.15	1333070.99	-	-	Картометрический	1.00	-
81	483850.17	1333076.40	-	-	Картометрический	1.00	-
82	483850.49	1333079.79	-	-	Картометрический	1.00	-
83	483849.42	1333083.04	-	-	Картометрический	1.00	-
84	483844.93	1333086.36	-	-	Картометрический	1.00	-
85	483811.76	1333072.82	-	-	Картометрический	1.00	-
86	483758.55	1333037.71	-	-	Картометрический	1.00	-
87	483720.18	1333067.90	-	-	Картометрический	1.00	-
88	483729.29	1333096.48	-	-	Картометрический	1.00	-
89	483695.57	1333112.47	-	-	Картометрический	1.00	-
90	483685.97	1333129.51	-	-	Картометрический	1.00	-
91	483679.05	1333142.48	-	-	Картометрический	1.00	-
92	483637.03	1333160.61	-	-	Картометрический	1.00	-
93	483593.18	1333156.53	-	-	Картометрический	1.00	-
94	483519.85	1333151.62	-	-	Картометрический	1.00	-
95	483512.69	1333143.62	-	-	Картометрический	1.00	-
96	483496.23	1333115.84	-	-	Картометрический	1.00	-
97	483432.11	1332942.05	-	-	Картометрический	1.00	-
98	483400.03	1332785.30	-	-	Картометрический	1.00	-
99	483433.44	1332778.94	-	-	Картометрический	1.00	-
100	483523.18	1332753.63	-	-	Картометрический	1.00	-
101	483570.24	1332739.96	-	-	Картометрический	1.00	-
102	483559.90	1332661.22	-	-	Картометрический	1.00	-
103	483494.03	1332409.62	-	-	Картометрический	1.00	-
104	483474.78	1332359.84	-	-	Картометрический	1.00	-
105	483522.39	1332331.59	-	-	Картометрический	1.00	-
72	483706.97	1332223.76	-	-	Картометрический	1.00	-
106	484108.77	1333869.64	-	-	Картометрический	1.00	-
107	483938.69	1333938.47	-	-	Картометрический	1.00	-
108	483800.66	1333998.88	-	-	Картометрический	1.00	-
109	483745.22	1334025.88	-	-	Картометрический	1.00	-
110	483699.72	1333985.39	-	-	Картометрический	1.00	-
111	483653.90	1333931.93	-	-	Картометрический	1.00	-
112	483635.69	1333959.30	-	-	Картометрический	1.00	-
113	483544.96	1334039.19	-	-	Картометрический	1.00	-
114	483440.82	1334120.41	-	-	Картометрический	1.00	-
115	483440.26	1334119.48	-	-	Аналитический	0.10	-
116	483362.34	1334001.13	-	-	Аналитический	0.10	-
117	483264.10	1334106.17	-	-	Аналитический	0.10	-
118	483188.29	1334189.12	-	-	Аналитический	0.10	-
119	483087.33	1334230.93	-	-	Аналитический	0.10	-
120	483029.00	1334262.09	-	-	Картометрический	1.00	-
121	482944.01	1334123.57	-	-	Картометрический	1.00	-

1	2	3	4	5	6	7	8
122	482902.20	1334093.58	-	-	Картометрический	1.00	-
123	482875.70	1334010.86	-	-	Картометрический	1.00	-
124	482877.66	1333967.60	-	-	Картометрический	1.00	-
125	482889.16	1333941.20	-	-	Картометрический	1.00	-
126	482919.26	1333912.00	-	-	Картометрический	1.00	-
127	482983.59	1333847.64	-	-	Картометрический	1.00	-
128	483047.61	1333759.56	-	-	Картометрический	1.00	-
129	483132.12	1333683.93	-	-	Картометрический	1.00	-
130	483250.30	1333657.90	-	-	Картометрический	1.00	-
131	483276.63	1333663.52	-	-	Картометрический	1.00	-
132	483275.50	1333705.90	-	-	Картометрический	1.00	-
133	483263.50	1333758.58	-	-	Картометрический	1.00	-
134	483314.55	1333713.88	-	-	Картометрический	1.00	-
135	483321.02	1333690.94	-	-	Картометрический	1.00	-
136	483303.94	1333616.56	-	-	Картометрический	1.00	-
137	483306.14	1333591.11	-	-	Картометрический	1.00	-
138	483317.70	1333568.92	-	-	Картометрический	1.00	-
139	483347.00	1333544.00	-	-	Картометрический	1.00	-
140	483371.55	1333543.70	-	-	Картометрический	1.00	-
141	483438.11	1333582.70	-	-	Картометрический	1.00	-
142	483470.70	1333613.66	-	-	Картометрический	1.00	-
143	483485.16	1333618.56	-	-	Картометрический	1.00	-
144	483462.66	1333582.40	-	-	Картометрический	1.00	-
145	483495.66	1333581.14	-	-	Картометрический	1.00	-
146	483464.01	1333556.96	-	-	Картометрический	1.00	-
147	483427.26	1333531.12	-	-	Картометрический	1.00	-
148	483412.44	1333499.12	-	-	Картометрический	1.00	-
149	483427.28	1333469.26	-	-	Картометрический	1.00	-
150	483490.64	1333458.32	-	-	Картометрический	1.00	-
151	483532.78	1333470.34	-	-	Картометрический	1.00	-
152	483575.01	1333473.57	-	-	Картометрический	1.00	-
153	483588.71	1333464.10	-	-	Картометрический	1.00	-
154	483595.50	1333446.14	-	-	Картометрический	1.00	-
155	483612.66	1333440.08	-	-	Картометрический	1.00	-
156	483599.69	1333425.62	-	-	Картометрический	1.00	-
157	483552.42	1333424.97	-	-	Картометрический	1.00	-
158	483524.22	1333416.08	-	-	Картометрический	1.00	-
159	483512.84	1333408.88	-	-	Картометрический	1.00	-
160	483501.44	1333379.36	-	-	Картометрический	1.00	-
161	483513.61	1333339.38	-	-	Картометрический	1.00	-
162	483486.89	1333304.12	-	-	Картометрический	1.00	-
163	483486.48	1333273.60	-	-	Картометрический	1.00	-
164	483520.42	1333215.56	-	-	Картометрический	1.00	-
165	483592.70	1333231.72	-	-	Картометрический	1.00	-
166	483649.37	1333220.36	-	-	Картометрический	1.00	-
167	483682.06	1333227.04	-	-	Картометрический	1.00	-

1	2	3	4	5	6	7	8
168	483708.05	1333241.75	-	-	Картометрический	1.00	-
169	483738.45	1333249.60	-	-	Картометрический	1.00	-
170	483745.26	1333226.68	-	-	Картометрический	1.00	-
171	483842.45	1333227.22	-	-	Картометрический	1.00	-
172	483852.41	1333277.90	-	-	Картометрический	1.00	-
173	483876.86	1333281.31	-	-	Картометрический	1.00	-
174	483876.46	1333289.52	-	-	Картометрический	1.00	-
175	483884.55	1333291.99	-	-	Картометрический	1.00	-
176	483889.16	1333295.25	-	-	Картометрический	1.00	-
177	483891.35	1333304.67	-	-	Картометрический	1.00	-
178	483905.02	1333392.16	-	-	Картометрический	1.00	-
179	483888.08	1333392.75	-	-	Аналитический	0.10	-
180	483885.73	1333392.99	-	-	Аналитический	0.10	-
181	483854.63	1333395.89	-	-	Аналитический	0.10	-
182	483847.46	1333405.33	-	-	Аналитический	0.10	-
183	483828.46	1333407.68	-	-	Аналитический	0.10	-
184	483837.20	1333496.33	-	-	Аналитический	0.10	-
185	483838.28	1333506.63	-	-	Аналитический	0.10	-
186	483838.41	1333508.65	-	-	Аналитический	0.10	-
187	483839.18	1333515.70	-	-	Аналитический	0.10	-
188	483839.44	1333519.93	-	-	Картометрический	1.00	-
189	483871.92	1333512.00	-	-	Картометрический	1.00	-
190	483879.31	1333580.64	-	-	Картометрический	1.00	-
191	483883.93	1333631.10	-	-	Картометрический	1.00	-
192	483888.79	1333669.69	-	-	Картометрический	1.00	-
193	483891.14	1333682.55	-	-	Картометрический	1.00	-
194	483893.38	1333694.32	-	-	Картометрический	1.00	-
195	483930.94	1333677.67	-	-	Картометрический	1.00	-
196	483939.37	1333666.94	-	-	Картометрический	1.00	-
197	483949.04	1333671.89	-	-	Картометрический	1.00	-
198	484042.98	1333671.95	-	-	Аналитический	0.10	-
199	484042.77	1333676.21	-	-	Аналитический	0.10	-
200	484051.62	1333703.41	-	-	Аналитический	0.10	-
201	484056.41	1333732.51	-	-	Аналитический	0.10	-
202	484090.48	1333776.21	-	-	Аналитический	0.10	-
203	484080.32	1333784.73	-	-	Аналитический	0.10	-
204	484070.85	1333792.95	-	-	Аналитический	0.10	-
205	484057.35	1333803.28	-	-	Аналитический	0.10	-
106	484108.77	1333869.64	-	-	Картометрический	1.00	-
206	482949.74	1334288.84	-	-	Картометрический	1.00	-
207	482934.01	1334312.86	-	-	Аналитический	0.10	-
208	482907.92	1334339.55	-	-	Картометрический	1.00	-
209	482887.12	1334355.45	-	-	Картометрический	1.00	-
210	482801.55	1334423.90	-	-	Картометрический	1.00	-
211	482809.15	1334437.97	-	-	Картометрический	1.00	-

1	2	3	4	5	6	7	8
212	482798.34	1334445.33	-	-	Картометрический	1.00	-
213	482790.08	1334430.79	-	-	Картометрический	1.00	-
214	482741.91	1334465.32	-	-	Картометрический	1.00	-
215	482684.51	1334480.61	-	-	Аналитический	0.10	-
216	482673.89	1334488.41	-	-	Картометрический	1.00	-
217	482656.91	1334492.09	-	-	Картометрический	1.00	-
218	482625.87	1334511.27	-	-	Картометрический	1.00	-
219	482587.32	1334542.28	-	-	Картометрический	1.00	-
220	482581.68	1334544.62	-	-	Картометрический	1.00	-
221	482586.94	1334556.44	-	-	Картометрический	1.00	-
222	482622.46	1334652.07	-	-	Аналитический	0.10	-
223	482646.92	1334705.33	-	-	Аналитический	0.10	-
224	482647.20	1334706.08	-	-	Аналитический	0.10	-
225	482656.95	1334729.81	-	-	Аналитический	0.10	-
226	482657.56	1334731.39	-	-	Картометрический	1.00	-
227	482638.95	1334745.92	-	-	Картометрический	1.00	-
228	482622.20	1334765.17	-	-	Картометрический	1.00	-
229	482560.71	1334834.30	-	-	Картометрический	1.00	-
230	482562.71	1334793.58	-	-	Картометрический	1.00	-
231	482559.88	1334772.44	-	-	Картометрический	1.00	-
232	482524.80	1334744.90	-	-	Картометрический	1.00	-
233	482460.27	1334731.28	-	-	Картометрический	1.00	-
234	482445.65	1334713.66	-	-	Картометрический	1.00	-
235	482446.23	1334694.16	-	-	Картометрический	1.00	-
236	482455.41	1334683.88	-	-	Картометрический	1.00	-
237	482508.96	1334699.32	-	-	Картометрический	1.00	-
238	482534.32	1334696.48	-	-	Картометрический	1.00	-
239	482545.10	1334679.38	-	-	Картометрический	1.00	-
240	482516.38	1334684.82	-	-	Картометрический	1.00	-
241	482485.76	1334674.18	-	-	Картометрический	1.00	-
242	482467.71	1334654.06	-	-	Картометрический	1.00	-
243	482459.79	1334631.28	-	-	Картометрический	1.00	-
244	482475.66	1334551.41	-	-	Картометрический	1.00	-
245	482437.54	1334486.62	-	-	Картометрический	1.00	-
246	482439.63	1334452.70	-	-	Картометрический	1.00	-
247	482470.88	1334383.66	-	-	Картометрический	1.00	-
248	482471.39	1334358.22	-	-	Картометрический	1.00	-
249	482449.07	1334272.06	-	-	Картометрический	1.00	-
250	482452.96	1334246.58	-	-	Картометрический	1.00	-
251	482472.15	1334225.16	-	-	Картометрический	1.00	-
252	482540.17	1334182.78	-	-	Картометрический	1.00	-
253	482553.42	1334160.58	-	-	Картометрический	1.00	-
254	482562.87	1334107.08	-	-	Картометрический	1.00	-
255	482575.27	1334084.90	-	-	Картометрический	1.00	-
256	482613.23	1334074.26	-	-	Картометрический	1.00	-
257	482667.05	1334046.46	-	-	Картометрический	1.00	-





Рисунок 4  
План трассы водовода



Масштаб 1:1000  
 1. граница населенной территории  
 2. граница территории водозабора  
 3. граница территории водопользования  
 4. граница территории водоснабжения

Масштаб 1:1000

Проект «СДП» «Инженерное обследование»  
 Исполнитель: ООО «Ижевск-Инж» (ИНН 54/0010000000, ОГРН 5045003000000)  
 Место: Республика Коми, г. Ижевск, ул. Коммунальная, д. 10  
 Дата: 2023 г.



Приложение № 4  
к приказу министерства  
архитектуры и градостроительства  
Воронежской области  
от 15.07.2024 № 45-01-04/270

«ОПИСАНИЕ МЕСТОПОЛОЖЕНИЯ ГРАНИЦ

Зона сельскохозяйственного использования в границах населенного пункта  
села Кондрашкино - СХ1/1

(наименование объекта, местоположение границ которого описано  
(далее - объект)

Раздел I

Сведения об объекте		
№ п/п	Характеристики объекта	Описание характеристик
1	2	3
1	Местоположение объекта	Воронежская область, Каширский муниципальный район, Кондрашкинское сельское поселение, село Кондрашкино
2	Площадь объекта $\pm$ величина погрешности определения площади ( $P \pm \text{Дельта } P$ )	-
3	Иные характеристики объекта	-

## Раздел 2

Сведения о местоположении границ объекта					
1. Система координат: МСК - 36, зона 1					
2. Сведения о характерных точках границ объекта					
Обозначение характерных точек границ	Координаты, м		Метод определения координат характерной точки	Средняя квадратическая погрешность положения характерной точки (Mt), м	Описание обозначения точки на местности (при наличии)
	X	Y			
1	2	3	4	5	6
-	-	-	-	-	-
3. Сведения о характерных точках части (частей) границы объекта					
Обозначение характерных точек части границы	Координаты, м		Метод определения координат характерной точки	Средняя квадратическая погрешность положения характерной точки (Mt), м	Описание обозначения точки на местности (при наличии)
	X	Y			
1	2	3	4	5	6
Часть №					
-	-	-	-	-	-

## Раздел 3

Сведения о местоположении измененных (уточненных) границ объекта							
1. Система координат: -							
2. Сведения о характерных точках границ объекта							
Обозначение характерных точек границ	Существующие координаты, м		Измененные (уточненные) координаты, м		Метод определения координат характерной точки	Средняя квадратическая погрешность положения характерной точки (M <sub>t</sub> ), м	Описание обозначения точки на местности (при наличии)
	X	Y	X	Y			
1	2	3	4	5	6	7	8
1	484376.36	1331851.17	-	-	Картометрический	5.00	-
2	484480.10	1332056.08	-	-	Картометрический	1.00	-
3	484326.08	1332141.47	-	-	Картометрический	1.00	-
4	484663.44	1333559.14	-	-	Картометрический	1.00	-
5	484666.89	1333573.61	-	-	Картометрический	1.00	-
6	484580.59	1333624.34	-	-	Картометрический	1.00	-
7	484565.90	1333633.61	-	-	Картометрический	1.00	-
8	484564.83	1333628.72	-	-	Картометрический	1.00	-
9	484534.72	1333484.91	-	-	Аналитический	0.10	-
10	-	-	484514.46	1333364.72	Аналитический	0.10	-
11	-	-	484540.92	1333353.36	Аналитический	0.10	-
12	-	-	484536.74	1333332.46	Аналитический	0.10	-
13	-	-	484510.86	1333343.37	Аналитический	0.10	-
14	484494.19	1333244.52	-	-	Аналитический	0.10	-
15	484496.63	1333193.86	-	-	Аналитический	0.10	-
16	484471.09	1333074.55	-	-	Картометрический	1.00	-
17	484468.97	1333064.67	-	-	Картометрический	1.00	-
18	484431.73	1332890.69	-	-	Аналитический	0.10	-
19	484403.54	1332898.70	-	-	Аналитический	0.10	-
20	484352.86	1332652.02	-	-	Аналитический	0.10	-
21	484299.92	1332666.86	-	-	Аналитический	0.10	-
22	484282.54	1332670.36	-	-	Аналитический	0.10	-
23	484259.81	1332589.13	-	-	Аналитический	0.10	-
24	484180.53	1332617.82	-	-	Аналитический	0.10	-
25	484203.71	1332698.94	-	-	Аналитический	0.10	-

1	2	3	4	5	6	7	8
26	484084.37	1332710.96	-	-	Картометрический	1.00	-
27	484068.10	1332610.63	-	-	Картометрический	1.00	-
28	484047.57	1332611.80	-	-	Картометрический	1.00	-
29	484045.25	1332571.12	-	-	Картометрический	1.00	-
30	484007.67	1332389.83	-	-	Картометрический	1.00	-
31	483993.84	1332393.28	-	-	Аналитический	0.10	-
32	483963.09	1332258.76	-	-	Аналитический	0.10	-
33	483875.39	1332282.87	-	-	Аналитический	0.10	-
34	483853.38	1332205.65	-	-	Аналитический	0.10	-
35	483850.66	1332208.29	-	-	Картометрический	1.00	-
36	483812.79	1332220.44	-	-	Картометрический	1.00	-
37	483781.89	1332222.72	-	-	Картометрический	1.00	-
38	483757.53	1332236.43	-	-	Картометрический	1.00	-
39	483732.49	1332250.36	-	-	Картометрический	1.00	-
40	483728.82	1332252.16	-	-	Картометрический	1.00	-
41	483725.02	1332228.75	-	-	Картометрический	1.00	-
42	483723.51	1332214.22	-	-	Картометрический	1.00	-
1	484376.36	1331851.17	-	-	Картометрический	5.00	-
43	483440.82	1334120.41	-	-	Картометрический	1.00	-
44	483324.07	1334211.49	-	-	Картометрический	1.00	-
45	483320.91	1334213.96	-	-	Картометрический	1.00	-
46	482657.56	1334731.39	-	-	Картометрический	1.00	-
47	482656.95	1334729.81	-	-	Аналитический	0.10	-
48	482647.20	1334706.08	-	-	Аналитический	0.10	-
49	482646.92	1334705.33	-	-	Аналитический	0.10	-
50	482622.46	1334652.07	-	-	Аналитический	0.10	-
51	482586.94	1334556.44	-	-	Картометрический	1.00	-
52	482581.68	1334544.62	-	-	Картометрический	1.00	-
53	482587.32	1334542.28	-	-	Картометрический	1.00	-
54	482625.87	1334511.27	-	-	Картометрический	1.00	-
55	482656.91	1334492.09	-	-	Картометрический	1.00	-
56	482673.88	1334488.39	-	-	Картометрический	1.00	-
57	482684.51	1334480.61	-	-	Картометрический	1.00	-
58	482741.91	1334465.32	-	-	Картометрический	1.00	-
59	482790.08	1334430.79	-	-	Картометрический	1.00	-
60	482798.34	1334445.33	-	-	Картометрический	1.00	-
61	482809.15	1334437.97	-	-	Картометрический	1.00	-
62	482801.55	1334423.90	-	-	Картометрический	1.00	-



Рисунок 4  
План границей участка



- Шкала: 1:2000
- граница участка
  - граница участка
  - граница участка
  - граница участка

Шкала: 1:2000

Институт «ИПИ» государственного университета  
 Санкт-Петербургского государственного университета  
 Институт «ИПИ» государственного университета  
 Санкт-Петербургского государственного университета





Приложение № 5  
к приказу министерства  
архитектуры и градостроительства  
Воронежской области  
от 15.07.2024 № 45-01-04/270

«ОПИСАНИЕ МЕСТОПОЛОЖЕНИЯ ГРАНИЦ

Зона ритуальных объектов села Кондрашкино - СН1/1

(наименование объекта, местоположение границ которого описано  
(далее - объект)

Раздел I

Сведения об объекте

Сведения об объекте		
№ п/п	Характеристики объекта	Описание характеристик
1	2	3
1	Местоположение объекта	Воронежская область, Каширский муниципальный район, Кондрашкинское сельское поселение, село Кондрашкино
2	Площадь объекта $\pm$ величина погрешности определения площади ( $P \pm \Delta P$ )	-
3	Иные характеристики объекта	-

## Раздел 2

Сведения о местоположении границ объекта					
1. Система координат: МСК - 36, зона 1					
2. Сведения о характерных точках границ объекта					
Обозначение характерных точек границ	Координаты, м		Метод определения координат характерной точки	Средняя квадратическая погрешность положения характерной точки (Mt), м	Описание обозначения точки на местности (при наличии)
	X	Y			
1	2	3	4	5	6
-	-	-	-	-	-
3. Сведения о характерных точках части (частей) границы объекта					
Обозначение характерных точек части границы	Координаты, м		Метод определения координат характерной точки	Средняя квадратическая погрешность положения характерной точки (Mt), м	Описание обозначения точки на местности (при наличии)
	X	Y			
1	2	3	4	5	6
Часть №					
-	-	-	-	-	-

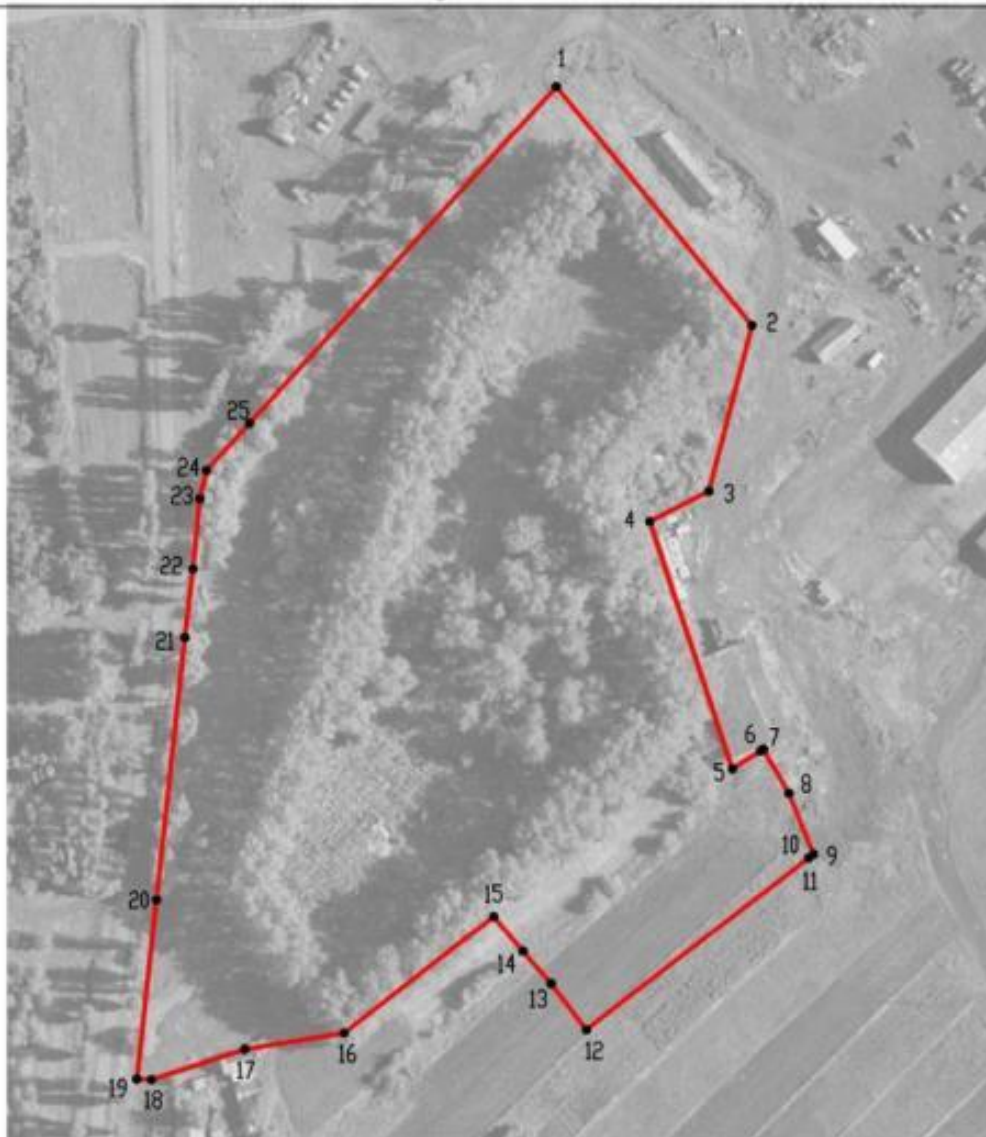
## Раздел 3

Сведения о местоположении измененных (уточненных) границ объекта							
1. Система координат: -							
2. Сведения о характерных точках границ объекта							
Обозначение характерных точек границ	Существующие координаты, м		Измененные (уточненные) координаты, м		Метод определения координат характерной точки	Средняя квадратическая погрешность положения характерной точки (M <sub>t</sub> ), м	Описание обозначения точки на местности (при наличии)
	X	Y	X	Y			
1	2	3	4	5	6	7	8
1	484332.90	1333794.49	-	-	Картометрический	1.00	-
2	484263.12	1333851.70	-	-	Картометрический	1.00	-
3	484214.78	1333839.06	-	-	Картометрический	1.00	-
4	484205.93	1333821.77	-	-	Картометрический	1.00	-
5	484133.67	1333845.93	-	-	Картометрический	1.00	-
6	-	-	484138.80	1333854.15	Картометрический	1.00	-
7	484139.34	1333855.02	-	-	Картометрический	1.00	-
8	484126.51	1333862.47	-	-	Картометрический	1.00	-
9	484108.77	1333869.64	-	-	Картометрический	1.00	-
10	-	-	484107.65	1333868.20	Картометрический	1.00	-
11	-	-	484107.64	1333868.20	Картометрический	1.00	-
12	484057.35	1333803.28	-	-	Картометрический	1.00	-
13	484070.85	1333792.95	-	-	Картометрический	1.00	-
14	484080.32	1333784.73	-	-	Картометрический	1.00	-
15	484090.48	1333776.21	-	-	Картометрический	1.00	-
16	484056.41	1333732.51	-	-	Картометрический	1.00	-
17	484051.62	1333703.41	-	-	Картометрический	1.00	-
18	484042.77	1333676.21	-	-	Картометрический	1.00	-
19	484042.98	1333671.95	-	-	Картометрический	1.00	-
20	484095.37	1333677.66	-	-	Картометрический	1.00	-
18	484171.88	1333685.99	-	-	Картометрический	1.00	-
19	484192.14	1333688.33	-	-	Картометрический	1.00	-
20	484212.60	1333690.38	-	-	Картометрический	1.00	-
21	484220.86	1333692.31	-	-	Картометрический	1.00	-



## Раздел 4

## План границ объекта



Масштаб 1:2000

Используемые условные знаки и обозначения:



границы территориальной зоны



характерная точка границ территориальной зоны

Руководитель БУВО «Нормативно-проектный центр»

Подпись *Ю.В. Шалыгина* Ю.В. Шалыгина Дата « 05 » декабря 2022 г.

Место для оттиска печати (при наличии) лица, составившего описание местоположения границ объекта



Приложение № 6  
к приказу министерства  
архитектуры и градостроительства  
Воронежской области  
от 15.07.2024 № 45-01-04/270

«ОПИСАНИЕ МЕСТОПОЛОЖЕНИЯ ГРАНИЦ

Зона ритуальных объектов села Коломенское - СН1/2

(наименование объекта, местоположение границ которого описано  
(далее - объект)

Раздел I

Сведения об объекте		
№ п/п	Характеристики объекта	Описание характеристик
1	2	3
1	Местоположение объекта	Воронежская область, Каширский муниципальный район, Кондрашкинское сельское поселение, село Коломенское
2	Площадь объекта $\pm$ величина погрешности определения площади ( $P \pm \text{Дельта } P$ )	-
3	Иные характеристики объекта	-

## Раздел 2

Сведения о местоположении границ объекта					
1. Система координат: МСК - 36, зона 1					
2. Сведения о характерных точках границ объекта					
Обозначение характерных точек границ	Координаты, м		Метод определения координат характерной точки	Средняя квадратическая погрешность положения характерной точки (Mt), м	Описание обозначения точки на местности (при наличии)
	X	Y			
1	2	3	4	5	6
-	-	-	-	-	-
3. Сведения о характерных точках части (частей) границы объекта					
Обозначение характерных точек части границы	Координаты, м		Метод определения координат характерной точки	Средняя квадратическая погрешность положения характерной точки (Mt), м	Описание обозначения точки на местности (при наличии)
	X	Y			
1	2	3	4	5	6
Часть №					
-	-	-	-	-	-





## Раздел 4

## План границ объекта



Масштаб 1:2000

Используемые условные знаки и обозначения:




границы территориальной зоны



характерная точка границ территориальной зоны

Руководитель БУВО «Нормативно-проектный центр»

Подпись  Ю.В. Шалыгина Дата « 05 » декабря 2022 г.

Место для оттиска печати (при наличии) лица, составившего описание местоположения границ объекта



Приложение № 7  
к приказу министерства  
архитектуры и градостроительства  
Воронежской области  
от 15.07.2024 № 45-01-04/270

«ОПИСАНИЕ МЕСТОПОЛОЖЕНИЯ ГРАНИЦ

Зона улиц, дорог, инженерной и транспортной инфраструктуры за границами  
населенных пунктов - ИТ1

(наименование объекта, местоположение границ которого описано  
(далее - объект)

Раздел I

Сведения об объекте		
№ п/п	Характеристики объекта	Описание характеристик
1	2	3
1	Местоположение объекта	Воронежская область, Каширский муниципальный район, Кондрашкинское сельское поселение
2	Площадь объекта $\pm$ величина погрешности определения площади ( $P \pm \text{Дельта } P$ )	-
3	Иные характеристики объекта	-

## Раздел 2

Сведения о местоположении границ объекта					
1. Система координат: МСК - 36, зона 1					
2. Сведения о характерных точках границ объекта					
Обозначение характерных точек границ	Координаты, м		Метод определения координат характерной точки	Средняя квадратическая погрешность положения характерной точки (Mt), м	Описание обозначения точки на местности (при наличии)
	X	Y			
1	2	3	4	5	6
-	-	-	-	-	-
3. Сведения о характерных точках части (частей) границы объекта					
Обозначение характерных точек части границы	Координаты, м		Метод определения координат характерной точки	Средняя квадратическая погрешность положения характерной точки (Mt), м	Описание обозначения точки на местности (при наличии)
	X	Y			
1	2	3	4	5	6
Часть №					
-	-	-	-	-	-

## Раздел 3

Сведения о местоположении измененных (уточненных) границ объекта							
1. Система координат: -							
2. Сведения о характерных точках границ объекта							
Обозначение характерных точек границ	Существующие координаты, м		Измененные (уточненные) координаты, м		Метод определения координат характерной точки	Средняя квадратическая погрешность положения характерной точки (M <sub>t</sub> ), м	Описание обозначения точки на местности (при наличии)
	X	Y	X	Y			
1	2	3	4	5	6	7	8
1	491614.13	1336067.10	-	-	Картометрический	5.00	-
2	491603.23	1336136.56	-	-	Картометрический	5.00	-
3	491588.42	1336231.00	-	-	Картометрический	5.00	-
4	491573.60	1336325.45	-	-	Картометрический	5.00	-
5	491558.79	1336419.89	-	-	Картометрический	5.00	-
6	491552.78	1336458.17	-	-	Картометрический	5.00	-
7	491542.58	1336514.10	-	-	Картометрический	5.00	-
8	491525.43	1336608.15	-	-	Картометрический	5.00	-
9	491508.28	1336702.20	-	-	Картометрический	5.00	-
10	491491.13	1336796.25	-	-	Картометрический	5.00	-
11	491473.99	1336890.30	-	-	Картометрический	5.00	-
12	491456.84	1336984.35	-	-	Картометрический	5.00	-
13	491439.69	1337078.40	-	-	Картометрический	5.00	-
14	491422.54	1337172.45	-	-	Картометрический	5.00	-
15	491405.39	1337266.50	-	-	Картометрический	5.00	-
16	491388.24	1337360.55	-	-	Картометрический	5.00	-
17	491371.09	1337454.60	-	-	Картометрический	5.00	-
18	491353.95	1337548.65	-	-	Картометрический	5.00	-
19	491336.80	1337642.69	-	-	Картометрический	5.00	-
20	491325.49	1337704.70	-	-	Картометрический	5.00	-
21	491324.74	1337708.82	-	-	Картометрический	5.00	-
22	491280.67	1337707.28	-	-	Картометрический	5.00	-
23	491290.53	1337644.82	-	-	Картометрический	5.00	-
24	491293.68	1337624.84	-	-	Картометрический	5.00	-
25	491306.07	1337550.49	-	-	Картометрический	5.00	-
26	491321.79	1337456.19	-	-	Картометрический	5.00	-
27	491334.54	1337379.68	-	-	Картометрический	5.00	-
28	491337.41	1337361.88	-	-	Картометрический	5.00	-
29	491352.61	1337267.49	-	-	Картометрический	5.00	-
30	491366.14	1337183.53	-	-	Картометрический	5.00	-
31	491367.79	1337173.10	-	-	Картометрический	5.00	-

1	2	3	4	5	6	7	8
32	491382.79	1337078.69	-	-	Картометрический	5.00	-
33	491397.78	1336984.27	-	-	Картометрический	5.00	-
34	491412.77	1336889.85	-	-	Картометрический	5.00	-
35	491413.50	1336885.28	-	-	Картометрический	5.00	-
36	491426.93	1336795.31	-	-	Картометрический	5.00	-
37	491441.05	1336700.76	-	-	Картометрический	5.00	-
38	491455.01	1336607.27	-	-	Картометрический	5.00	-
39	491455.18	1336606.21	-	-	Картометрический	5.00	-
40	491470.23	1336511.80	-	-	Картометрический	5.00	-
41	491483.39	1336429.29	-	-	Картометрический	5.00	-
42	491485.25	1336417.39	-	-	Картометрический	5.00	-
43	491500.04	1336322.94	-	-	Картометрический	5.00	-
44	491514.84	1336228.49	-	-	Картометрический	5.00	-
45	491515.65	1336223.29	-	-	Картометрический	5.00	-
46	491529.09	1336133.96	-	-	Картометрический	5.00	-
47	491539.68	1336063.62	-	-	Картометрический	5.00	-
48	491549.46	1336041.19	-	-	Картометрический	5.00	-
49	491562.01	1336046.20	-	-	Картометрический	5.00	-
50	491562.02	1336046.17	-	-	Картометрический	5.00	-
51	491587.87	1336056.55	-	-	Картометрический	5.00	-
52	491590.66	1336057.67	-	-	Картометрический	5.00	-
1	491614.13	1336067.10	-	-	Картометрический	5.00	-
53	487401.54	1332167.70	-	-	Картометрический	5.00	-
54	487394.25	1332175.47	-	-	Картометрический	5.00	-
55	487384.40	1332167.66	-	-	Картометрический	5.00	-
56	487217.54	1332040.96	-	-	Картометрический	5.00	-
57	487198.93	1332031.27	-	-	Картометрический	5.00	-
58	487180.53	1332021.72	-	-	Картометрический	5.00	-
59	487171.24	1332018.16	-	-	Картометрический	5.00	-
60	487161.57	1332014.46	-	-	Картометрический	5.00	-
61	-	-	487147.49	1332010.53	Картометрический	5.00	-
62	487126.82	1332005.57	-	-	Картометрический	5.00	-
63	487101.99	1332000.41	-	-	Картометрический	5.00	-
64	487075.82	1331995.84	-	-	Картометрический	5.00	-
65	487043.79	1331995.04	-	-	Картометрический	5.00	-
66	487021.13	1331998.82	-	-	Картометрический	5.00	-
67	486993.58	1332005.58	-	-	Картометрический	5.00	-
68	486954.33	1332019.19	-	-	Картометрический	5.00	-
69	486925.48	1332033.88	-	-	Картометрический	5.00	-
70	486910.54	1332043.62	-	-	Картометрический	5.00	-
71	486890.47	1332056.23	-	-	Картометрический	5.00	-
72	486868.87	1332073.19	-	-	Картометрический	5.00	-
73	486832.87	1332104.02	-	-	Картометрический	5.00	-
74	486791.05	1332140.60	-	-	Картометрический	5.00	-
75	486749.17	1332176.58	-	-	Картометрический	5.00	-
76	486691.92	1332227.03	-	-	Картометрический	5.00	-
77	486647.35	1332271.75	-	-	Картометрический	5.00	-

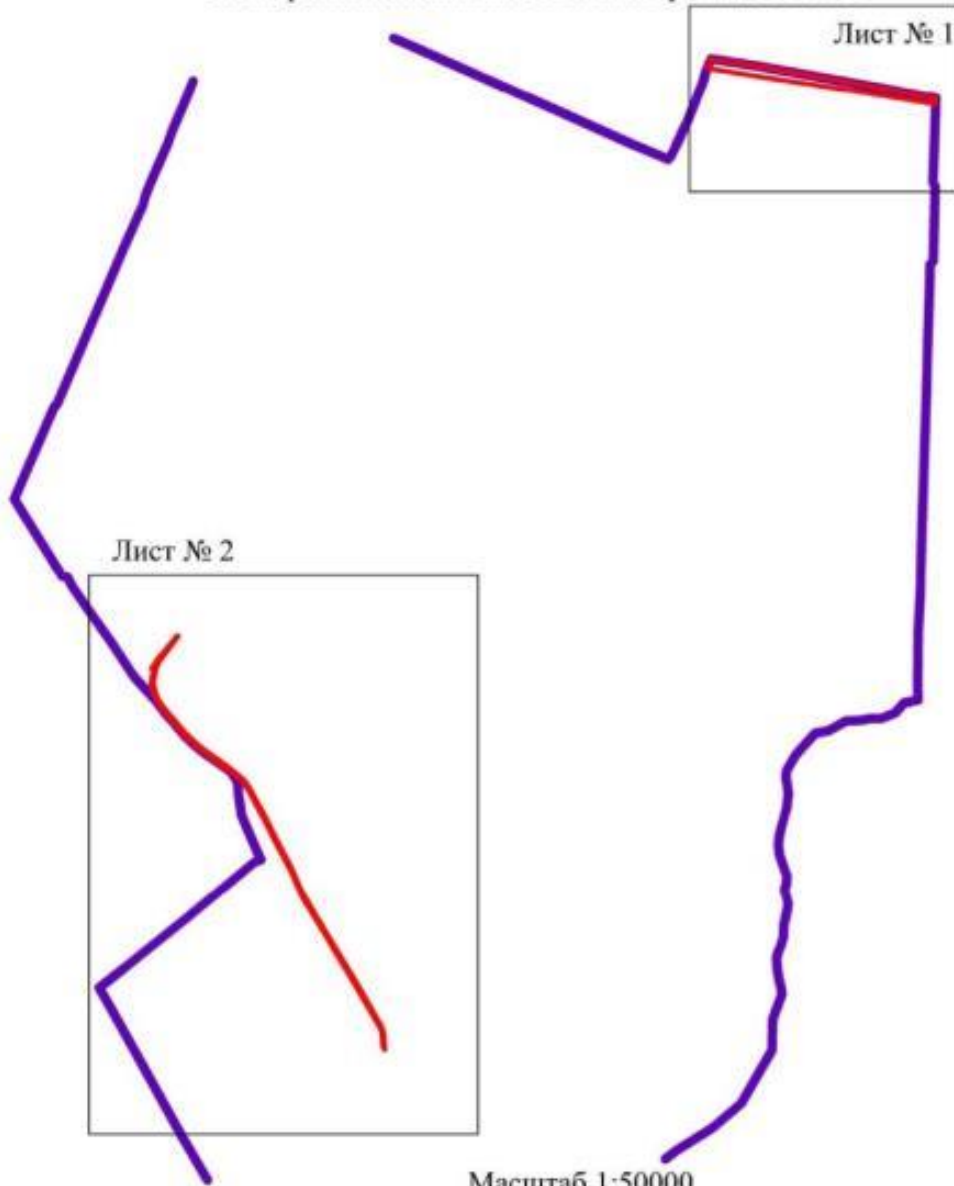
1	2	3	4	5	6	7	8
78	486607.51	1332313.51	-	-	Картометрический	5.00	-
79	486570.87	1332360.09	-	-	Картометрический	5.00	-
80	486523.38	1332427.89	-	-	Картометрический	5.00	-
81	486484.02	1332483.60	-	-	Картометрический	5.00	-
82	486423.63	1332565.84	-	-	Картометрический	5.00	-
83	486369.44	1332632.82	-	-	Картометрический	5.00	-
84	486351.91	1332650.95	-	-	Картометрический	5.00	-
85	486327.96	1332670.33	-	-	Картометрический	5.00	-
86	486309.29	1332683.06	-	-	Картометрический	5.00	-
87	486276.95	1332703.42	-	-	Картометрический	5.00	-
88	486194.56	1332747.32	-	-	Картометрический	5.00	-
89	486086.88	1332805.43	-	-	Картометрический	5.00	-
90	485959.65	1332870.26	-	-	Картометрический	5.00	-
91	485695.53	1333007.39	-	-	Картометрический	5.00	-
92	485663.75	1333021.67	-	-	Картометрический	5.00	-
93	485595.25	1333050.07	-	-	Картометрический	5.00	-
94	485547.47	1333071.09	-	-	Картометрический	5.00	-
95	485512.61	1333089.71	-	-	Картометрический	5.00	-
96	485430.66	1333136.39	-	-	Картометрический	5.00	-
97	485273.28	1333229.82	-	-	Картометрический	5.00	-
98	485130.89	1333316.63	-	-	Картометрический	5.00	-
99	484862.18	1333479.70	-	-	Картометрический	5.00	-
100	484586.89	1333636.14	-	-	Картометрический	5.00	-
101	484569.31	1333645.94	-	-	Картометрический	5.00	-
102	484543.10	1333660.26	-	-	Картометрический	5.00	-
103	484518.00	1333669.72	-	-	Картометрический	5.00	-
104	484484.65	1333675.91	-	-	Картометрический	5.00	-
105	484442.38	1333679.33	-	-	Картометрический	5.00	-
106	484376.60	1333683.01	-	-	Картометрический	5.00	-
107	484392.70	1333669.06	-	-	Картометрический	5.00	-
108	484470.79	1333664.90	-	-	Картометрический	5.00	-
109	484494.86	1333662.54	-	-	Картометрический	5.00	-
110	484514.89	1333657.62	-	-	Картометрический	5.00	-
111	484534.48	1333649.58	-	-	Картометрический	5.00	-
112	484560.18	1333637.23	-	-	Картометрический	5.00	-
113	484565.90	1333633.62	-	-	Картометрический	5.00	-
114	484580.59	1333624.34	-	-	Картометрический	5.00	-
115	484666.89	1333573.61	-	-	Картометрический	5.00	-
116	484852.24	1333464.66	-	-	Картометрический	5.00	-
117	485119.03	1333304.28	-	-	Картометрический	5.00	-
118	485263.10	1333218.40	-	-	Картометрический	5.00	-
119	485426.45	1333119.17	-	-	Картометрический	5.00	-
120	485504.64	1333073.80	-	-	Картометрический	5.00	-
121	485539.79	1333057.57	-	-	Картометрический	5.00	-
122	485595.22	1333033.25	-	-	Картометрический	5.00	-
123	485652.50	1333008.75	-	-	Картометрический	5.00	-
124	485710.00	1332982.38	-	-	Картометрический	5.00	-
125	485949.67	1332857.39	-	-	Картометрический	5.00	-



## Раздел 4

## План границ объекта

## Схема расположения листов плана границ объектов



Используемые условные знаки и обозначения:

	границы территориальной зоны
	границы муниципального образования
	область и номер листа плана границ объекта

Руководитель БУВО «Нормативно-проектный центр»

Подпись Ю.В. Шальгина Дата « 05 » декабря 2022 г.

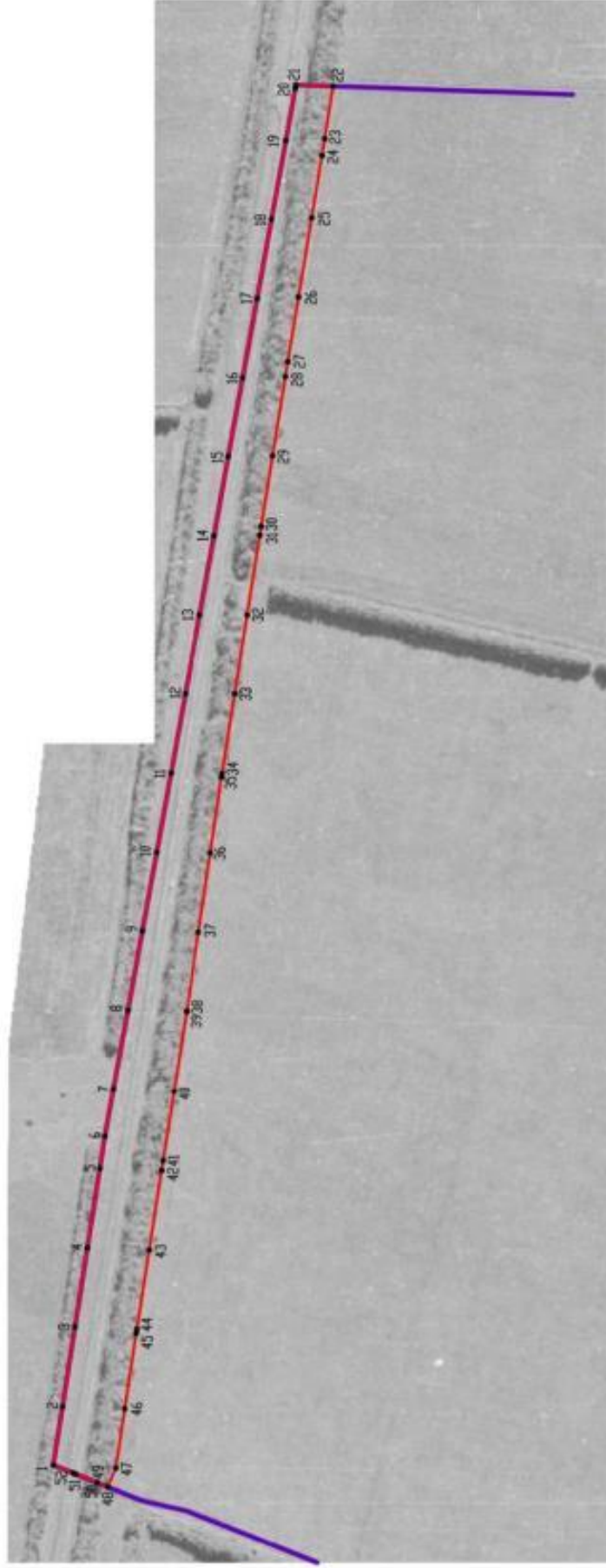
Место для оттиска печати (при наличии) лица, составившего описание местоположения границ объекта





План границ объекта

Лист № 1



Используемые условные знаки и обозначения:



границы территориальной зоны



границы муниципального образования



• 1 характеристическая точка границ территориальной зоны

Руководитель БУВО «Нормативно-проектный центр»

Подпись: Ю.В. Шалыгина Дата « 05 » декабря 2022 г.

Место для отгвозки листов (при наличии) линия, составившая описание местоположения границ объекта



Масштаб 1:5000

План границ объектов  
Лист № 2



Масштаб 1:1000

- Пояснительная записка к плану границ объектов:
- граница государственной земли
  - граница муниципальной собственности
  - граница государственной земли (граница государственной земли)

Руководитель ИТМО «Федеральное государственное учреждение»  
Иванов И.И. Иванов Иван Иванович Дата: 05.05.2022

