

**МИНИСТЕРСТВО
АРХИТЕКТУРЫ И ГРАДОСТРОИТЕЛЬСТВА
ВОРОНЕЖСКОЙ ОБЛАСТИ**

ПРИКАЗ

10.06.2024

№ 45-01-04/216

г. Воронеж

**О внесении изменений в правила землепользования и застройки
Тимирязевского сельского поселения Новоусманского муниципального
района Воронежской области**

В соответствии с Градостроительным кодексом Российской Федерации, Федеральными законами от 06.10.2003 № 131-ФЗ «Об общих принципах организации местного самоуправления в Российской Федерации», от 04.08.2023 № 438-ФЗ «О внесении изменений в Градостроительный кодекс Российской Федерации и отдельные законодательные акты Российской Федерации», законами Воронежской области от 07.07.2006 № 61-ОЗ «О регулировании градостроительной деятельности в Воронежской области», от 20.12.2018 № 173-ОЗ «О перераспределении полномочий по утверждению правил землепользования и застройки между органами местного самоуправления поселений Воронежской области, городского округа город Нововоронеж, Борисоглебского городского округа и исполнительными органами государственной власти Воронежской области», постановлениями Правительства Воронежской области от 31.12.2014 № 1240 «Об утверждении Положения о министерстве архитектуры и градостроительства Воронежской области», от 19.10.2022 № 753 «Об определении случаев принятия решений по вопросам градостроительной деятельности без проведения общественных обсуждений или публичных слушаний», на основании приказа департамента

архитектуры и градостроительства Воронежской области от 07.03.2023 № 45-01-04/146 «О подготовке проектов о внесении изменений в правила землепользования и застройки поселений Аннинского, Бобровского, Грибановского, Калачеевского, Новоусманского, Новохопёрского, Петропавловского, Таловского, Терновского, Богучарского, Бутурлиновского, Верхнемамонского, Верхнехавского, Кантемировского, Каширского, Нижнедевицкого, Ольховатского, Павловского, Рамонского, Репьёвского, Россошанского, Семилукского, Хохольского, Лискинского, Острогожского, Панинского, Поворинского, Подгоренского, Эртильского, Каменского муниципальных районов Воронежской области» (в редакции приказов департамента архитектуры и градостроительства Воронежской области от 23.06.2023 № 45-01-04/568, от 25.09.2023 № 45-01-04/950, приказа министерства архитектуры и градостроительства Воронежской области от 17.11.2023 № 45-01-04/1159), приказов министерства архитектуры и градостроительства Воронежской области от 03.04.2024 № 45-01-04/114 «О подготовке проекта о внесении изменений в правила землепользования и застройки поселений Тимирязевского сельского поселения Новоусманского муниципального района Воронежской области», от 22.04.2024 № 45-01-04/133 «О подготовке проекта о внесении изменений в правила землепользования и застройки поселений Тимирязевского сельского поселения Новоусманского муниципального района Воронежской области», с учетом заключения о результатах публичных слушаний от 14.05.2024

п р и к а з ы в а ю:

1. Внести в приказ департамента архитектуры и градостроительства Воронежской области от 19.11.2020 № 45-01-04/904 «Об утверждении правил землепользования и застройки Тимирязевского сельского поселения Новоусманского муниципального района Воронежской области» (в редакции приказов департамента архитектуры и градостроительства Воронежской области от 12.01.2022 № 45-01-04/5, от 12.12.2022 № 45-01-04/1229, от 11.09.2023 № 45-01-04/889) следующие изменения:

1.1. В преамбуле приказа:

1.1.1. Слово «правительства» заменить словом «Правительства».

1.1.2. Слова «Положения о департаменте» заменить словами «Положения о министерстве».

1.2. Пункт 4 изложить в следующей редакции:

«4. Контроль исполнения настоящего приказа возложить на заместителя министра архитектуры и градостроительства Воронежской области – начальника отдела территориального планирования министерства архитектуры и градостроительства Воронежской области Беляеву С.М.».

1.3. В правилах землепользования и застройки Тимирязевского сельского поселения Новоусманского муниципального района Воронежской области (далее – Правила):

1.3.1. В части I Правил:

1.3.1.1. В пункте 1 раздела 1 и далее по тексту слово «департамента» в соответствующем падеже заменить словом «министерства» в соответствующем падеже.

1.3.1.2. Пункт 8 раздела 2 изложить в следующей редакции:

«8. Полномочия Уполномоченного органа по вопросам землепользования и застройки

Полномочия Уполномоченного органа по вопросам землепользования и застройки включают:

1) принятие решения о подготовке проекта Правил, принятие решения о подготовке проекта о внесении изменений в Правила и подготовка таких документов;

2) утверждение Правил, утверждение изменений в Правила;

3) утверждение состава и порядка деятельности комиссии по подготовке проекта Правил землепользования и застройки по вопросам, указанным в статьях 31, 33 ГрК РФ.».

1.3.1.3. В подпункте 1 пункта 9 раздела 2 слова «указанных в пункте 8» заменить словами «указанных в подпунктах 1-2 пункта 8».

1.3.1.4. В подпункте 1 пункта 11 раздела 3 слова «в Комиссию» заменить словами «, которое рассматривается в порядке, определенном статьей 39 ГрК РФ».

1.3.2. В пункте 17 части II Правил:

1.3.2.1. В подпункте 1 карту градостроительного зонирования территории Тимирязевского сельского поселения Новоусманского муниципального района Воронежской области изложить в редакции согласно приложению № 1 к настоящему приказу.

1.3.2.2. В подпункте 2 карту градостроительного зонирования с отображением зон с особыми условиями использования территории Тимирязевского сельского поселения Новоусманского муниципального района Воронежской области изложить в редакции согласно приложению № 2 к настоящему приказу.

1.3.3. В пункте 18 части II Правил:

1.3.3.1. В таблице подпункта 1 после строки шестой дополнить строками следующего содержания:

«

Зона социально ориентированной среды	
Зона комплексных кинолого-социальных и ветеринарных объектов	КВО

».

1.3.3.2. В таблице подпункта 2 после строки семнадцатой дополнить строками следующего содержания:

«

Зона социально ориентированной среды	
Зона комплексных кинолого-социальных и ветеринарных объектов за границами населенных пунктов	КВО

».

1.3.4. В части III Правил:

1.3.4.1. После подпункта 3 пункта 21 дополнить подпунктом 3¹ следующего содержания:

«3¹. Градостроительный регламент территориальной зоны КВО

№ п/п	Код ВРИ	Наименование ВРИ	Предельные (минимальные и (или) максимальные) размеры земельных участков, в том числе их площадь, м ²		Максимальный процент застройки в границах земельного участка	Предельное количество этажей или предельная высота зданий, строений, сооружений	Минимальные отступы от границ земельных участков в целях определения мест допустимого размещения зданий, строений, сооружений, за пределами которых запрещено строительство зданий, строений, сооружений
			min	max			
1	2	3	4	5	6	7	8
ОСНОВНЫЕ ВИДЫ РАЗРЕШЕННОГО ИСПОЛЬЗОВАНИЯ ЗЕМЕЛЬНЫХ УЧАСТКОВ И ОБЪЕКТОВ КАПИТАЛЬНОГО СТРОИТЕЛЬСТВА							
1	3.1.1	Предоставление коммунальных услуг	не подлежат установлению				
2	3.10.1	Амбулаторное ветеринарное обслуживание	не подлежат установлению		60%	3 этажа	3 метра
3	3.10.2	Приюты для животных	не подлежат установлению				3 метра
4	4.1	Деловое управление	не подлежат установлению		50%	не подлежит установлению	3 метра
5	4.9	Служебные гаражи	не подлежат установлению				3 метра
6	4.9.2	Стоянка транспортных средств	не подлежат установлению				3 метра
7	5.1.3	Площадки для занятий спортом	не подлежат установлению				3 метра
8	12.0	Земельные участки (территории) общего пользования	не подлежат установлению				
9	12.0.1	Улично-дорожная сеть	не подлежат установлению				
10	12.0.2	Благоустройство территории	не подлежат установлению				
УСЛОВНО РАЗРЕШЕННЫЕ ВИДЫ ИСПОЛЬЗОВАНИЯ ЗЕМЕЛЬНЫХ УЧАСТКОВ И ОБЪЕКТОВ КАПИТАЛЬНОГО СТРОИТЕЛЬСТВА							
11	6.9	Склад	не подлежат установлению		60%	не подлежит установлению	3 метра
12	6.9.1	Складские площадки	не подлежат установлению				

Ограничения использования земельных участков и объектов капитального строительства в зонах с особыми условиями использования

территории устанавливаются в соответствии с законодательством Российской Федерации. Перечень зон с особыми условиями использования территории и основания установления ограничений приведены в пункте 22 настоящих Правил.».

1.3.4.2. Строку 12 пункта 22 изложить в следующей редакции:

«

12	Охранная зона геодезических пунктов государственной геодезической сети, нивелирных пунктов государственной нивелирной сети и гравиметрических пунктов государственной гравиметрической сети	Постановление Правительства Российской Федерации от 21.08.2019 № 1080 «Об охранных зонах пунктов государственной геодезической сети, государственной нивелирной сети и государственной гравиметрической сети»
----	---	---

».

1.3.5. В приложении № 1 к Правилам:

1.3.5.1. Описание местоположения границ зоны застройки индивидуальными жилыми домами посёлка Тимирязево – Ж1/1 изложить в редакции согласно приложению № 3 к настоящему приказу.

1.3.5.2. Описание местоположения границ общественно-деловой зоны посёлка Тимирязево – ОД/1 изложить в редакции согласно приложению № 4 к настоящему приказу.

1.3.5.3. Описание местоположения границ зоны сельскохозяйственного использования в границах населенного пункта посёлка Тимирязево – СХ1/1 изложить в редакции согласно приложению № 5 к настоящему приказу.

1.3.6. В приложении № 2 к Правилам:

1.3.6.1. Описание местоположения границ зоны застройки индивидуальными жилыми домами села Горенские Выселки – Ж1/2 изложить в редакции согласно приложению № 6 к настоящему приказу.

1.3.6.2. Описание местоположения границ зоны сельскохозяйственного использования в границах населенного пункта села Горенские Выселки – СХ1/2 изложить в редакции согласно приложению № 7 к настоящему приказу.

1.3.7. Описание местоположения границ зоны застройки индивидуальными жилыми домами села Крыловка – Ж1/4 приложения № 4 к

Правилам изложить в редакции согласно приложению № 8 к настоящему приказу.

1.3.8. В приложении № 7 к Правилам:

1.3.8.1. Описание местоположения границ зоны застройки индивидуальными жилыми домами посёлка Садовый – Ж1/7 изложить в редакции согласно приложению № 9 к настоящему приказу.

1.3.8.2. Описание местоположения границ производственной зоны посёлка Садовый – П1/7 изложить в редакции согласно приложению № 10 к настоящему приказу.

1.3.8.3. Описание местоположения границ зоны улиц, дорог, инженерной и транспортной инфраструктуры посёлка Садовый – ИГ1/7 изложить в редакции согласно приложению № 11 к настоящему приказу.

1.3.8.4. Описание местоположения границ зоны сельскохозяйственного использования в границах населенного пункта посёлка Садовый – СХ1/7 изложить в редакции согласно приложению № 12 к настоящему приказу.

1.3.9. В приложении № 9 к Правилам:

1.3.9.1. Описание местоположения границ зоны застройки индивидуальными жилыми домами село Ушановка – Ж1/9 изложить в редакции согласно приложению № 13 к настоящему приказу.

1.3.9.2. Описание местоположения границ зоны сельскохозяйственного использования в границах населенного пункта села Ушановка – СХ1/9 изложить в редакции согласно приложению № 14 к настоящему приказу.

1.3.10. В приложении № 10 к Правилам:

1.3.10.1. Перед описанием местоположения границ производственной зоны за границами населенных пунктов – П1 дополнить графическим описанием местоположения границ зоны комплексных кинолого-социальных и ветеринарных объектов за границами населенных пунктов – КВО согласно приложению № 15 к настоящему приказу.

1.3.10.2. Описание местоположения границ зоны садоводства и огородничества за границами населенных пунктов – СО1 изложить в редакции согласно приложению № 16 к настоящему приказу.

2. Контроль исполнения настоящего приказа возложить на заместителя министра архитектуры и градостроительства Воронежской области – начальника отдела территориального планирования министерства архитектуры и градостроительства Воронежской области Беляеву С.М.

Министр архитектуры
и градостроительства
Воронежской области

A handwritten signature in black ink, consisting of several loops and a long, sweeping stroke extending upwards and to the right.

А.А. Еренков



ПРАВИЛА ЗЕМЛЕПОЛЬЗОВАНИЯ И ЗАСТРОЙКИ

Карта градостроительного зонирования территории
Тимирязевского сельского поселения Новоусманского муниципального района
Воронежской области

УСЛОВНЫЕ ОБОЗНАЧЕНИЯ

Территориальные границы

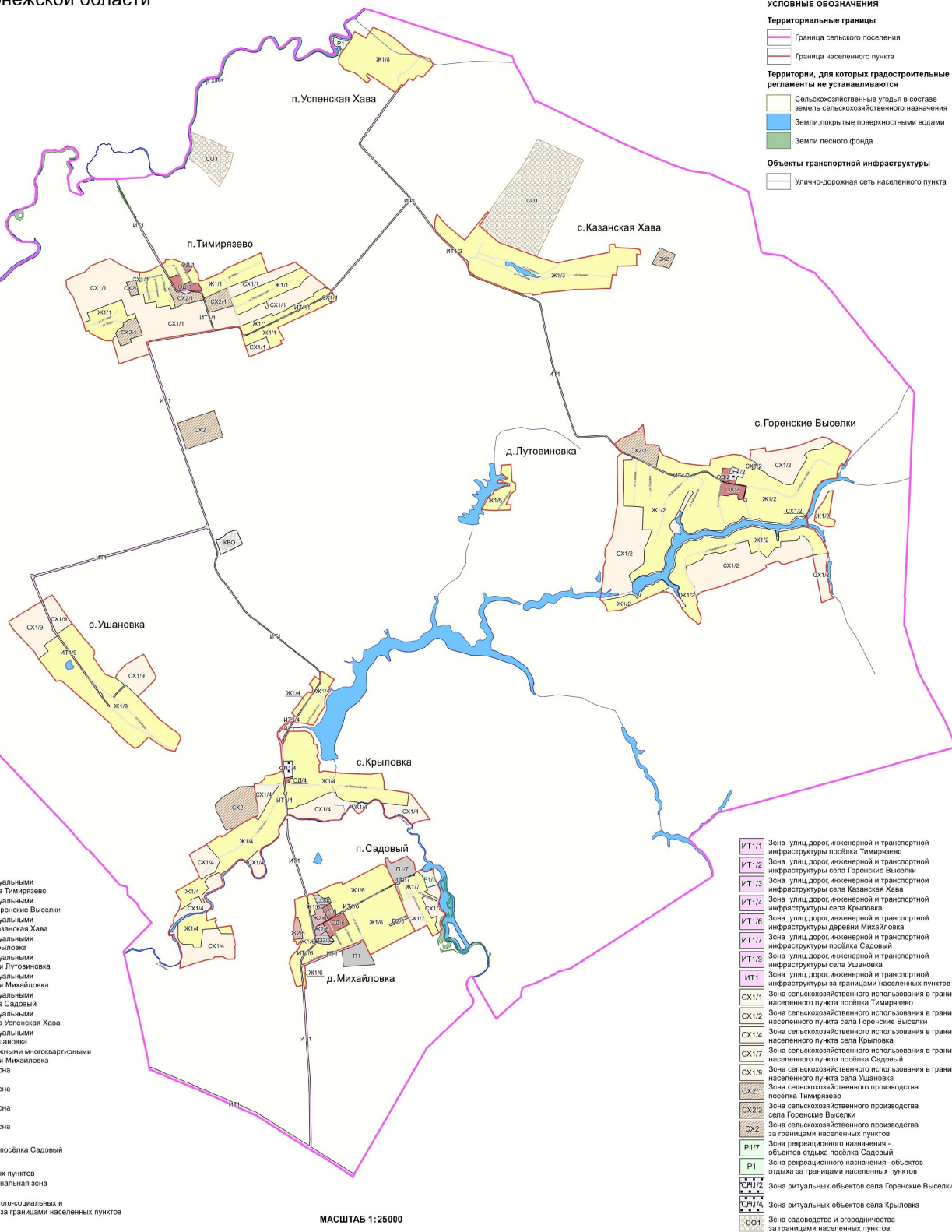
- Граница сельского поселения
- Граница населенного пункта

Территории, для которых градостроительные регламенты не устанавливаются

- Сельскохозяйственные угодья в составе земель сельскохозяйственного назначения
- Земли, покрытые поверхностными водами
- Земли лесного фонда

Объекты транспортной инфраструктуры

- Улично-дорожная сеть населенного пункта



Территориальные зоны

- Ж1/1 Зона застройки индивидуальными жилыми домами посёлка Тимирязево
- Ж1/2 Зона застройки индивидуальными жилыми домами села Горенские Выселки
- Ж1/3 Зона застройки индивидуальными жилыми домами села Казанская Хава
- Ж1/4 Зона застройки индивидуальными жилыми домами села Крыловка
- Ж1/5 Зона застройки индивидуальными жилыми домами деревни Лутовиновка
- Ж1/6 Зона застройки индивидуальными жилыми домами деревни Михайловка
- Ж1/7 Зона застройки индивидуальными жилыми домами посёлка Садовый
- Ж1/8 Зона застройки индивидуальными жилыми домами посёлка Успенская Хава
- Ж1/9 Зона застройки индивидуальными жилыми домами села Ушановка
- Ж2/6 Зона застройки маломасштабными многоквартирными жилыми домами деревни Михайловка
- ОД1/1 Общественно-деловая зона посёлка Тимирязево
- ОД2/1 Общественно-деловая зона села Горенские Выселки
- ОД3/1 Общественно-деловая зона села Крыловка
- ОД4/1 Общественно-деловая зона деревни Михайловка
- П1/7 Производственная зона посёлка Садовый
- П1 Производственная зона за границами населенных пунктов
- П2/2 Производственно-коммунальная зона деревни Михайловка
- КВ0 Зона комплексных кинолого-социальных и ветеринарных объектов за границами населенных пунктов

- ИТ1/1 Зона улиц, дорог, инженерной и транспортной инфраструктуры посёлка Тимирязево
- ИТ1/2 Зона улиц, дорог, инженерной и транспортной инфраструктуры села Казанская Хава
- ИТ1/3 Зона улиц, дорог, инженерной и транспортной инфраструктуры села Крыловка
- ИТ1/4 Зона улиц, дорог, инженерной и транспортной инфраструктуры деревни Михайловка
- ИТ1/5 Зона улиц, дорог, инженерной и транспортной инфраструктуры посёлка Садовый
- ИТ1/6 Зона улиц, дорог, инженерной и транспортной инфраструктуры села Ушановка
- ИТ1/7 Зона улиц, дорог, инженерной и транспортной инфраструктуры за границами населенных пунктов
- ИТ1/8 Зона сельскохозяйственного использования в границах населенного пункта посёлка Тимирязево
- СХ1/2 Зона сельскохозяйственного использования в границах населенного пункта села Горенские Выселки
- СХ1/4 Зона сельскохозяйственного использования в границах населенного пункта села Крыловка
- СХ1/7 Зона сельскохозяйственного использования в границах населенного пункта посёлка Садовый
- СХ1/9 Зона сельскохозяйственного использования в границах населенного пункта села Ушановка
- СХ2/1 Зона сельскохозяйственного производства посёлка Тимирязево
- СХ2/2 Зона сельскохозяйственного производства села Горенские Выселки
- СХ2/3 Зона сельскохозяйственного производства за границами населенных пунктов
- Р1/7 Зона рекреационного назначения - объектов отдыха посёлка Садовый
- Р1 Зона рекреационного назначения - объектов отдыха за границами населенных пунктов
- Р2/2 Зона ритуальных объектов села Горенские Выселки
- Р2/3 Зона ритуальных объектов села Крыловка
- СС01 Зона садоводства и огородничества за границами населенных пунктов

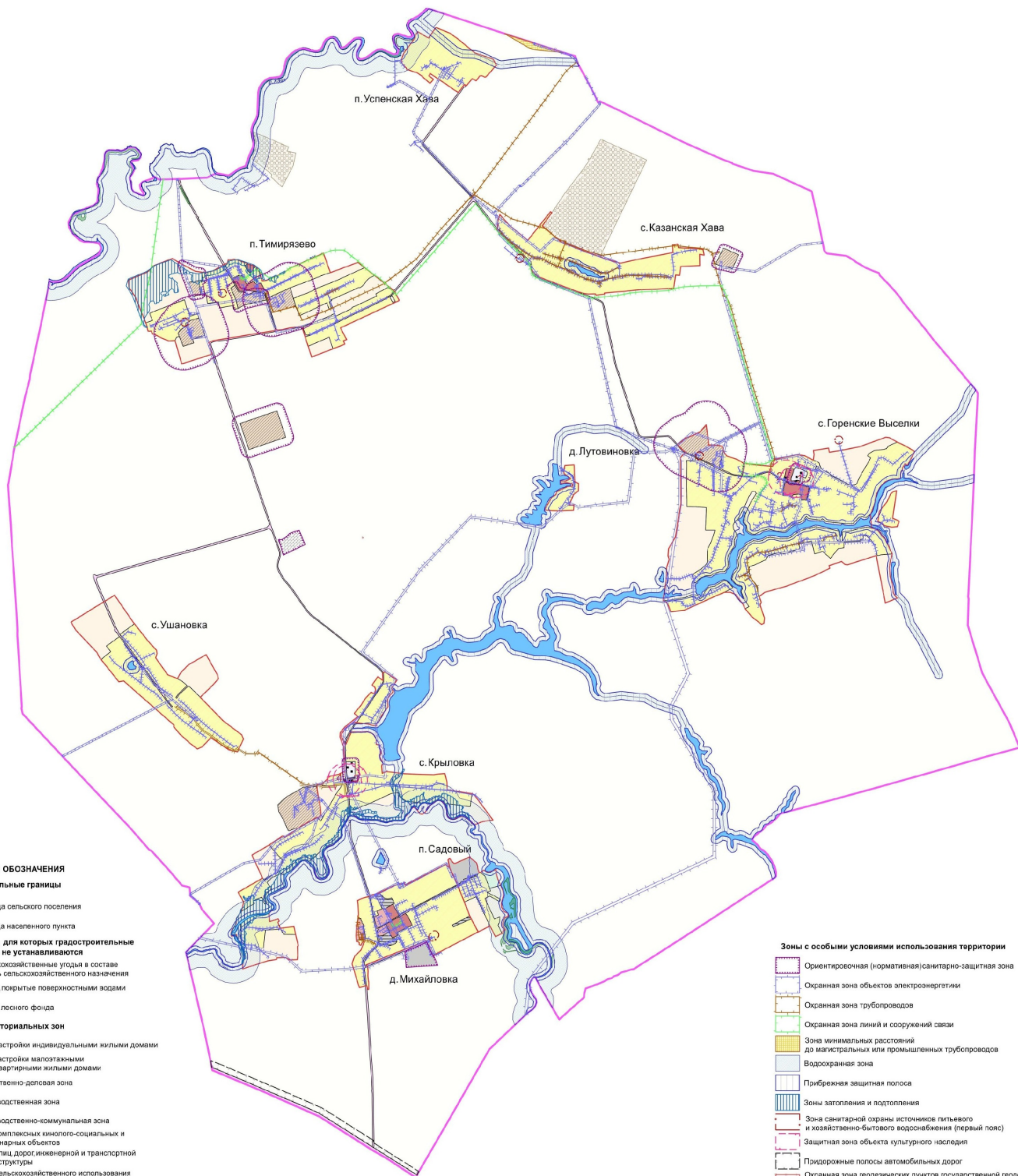
МАСШТАБ 1:25000





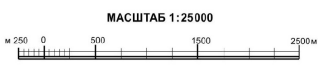
ПРАВИЛА ЗЕМЛЕПОЛЬЗОВАНИЯ И ЗАСТРОЙКИ

Карта градостроительного зонирования с отображением зон с особыми условиями использования территории
Тимирязевского сельского поселения Новоусманского муниципального района Воронежской области



- УСЛОВНЫЕ ОБОЗНАЧЕНИЯ**
- Территориальные границы**
- Граница сельского поселения
 - Граница населенного пункта
- Территории, для которых градостроительные регламенты не устанавливаются**
- Сельскохозяйственные угодья в составе земель сельскохозяйственного назначения
 - Земли, покрытые поверхностными водами
 - Земли лесного фонда
- Виды территориальных зон**
- Зона застройки индивидуальными жилыми домами
 - Зона застройки малоэтажными многоквартирными жилыми домами
 - Общественно-деловая зона
 - Производственная зона
 - Производственно-коммунальная зона
 - Зона комплексных кинолого-социальных и ветеринарных объектов
 - Зона улиц, дорог инженерной и транспортной инфраструктуры
 - Зона сельскохозяйственного использования в границах населенных пунктов
 - Зона сельскохозяйственного производства
 - Зона рекреационного назначения - объектов отдыха
 - Зона ритуальных объектов
 - Зона садоводства и огородничества

- Зоны с особыми условиями использования территории**
- Ориентировочная (нормативная) санитарно-защитная зона
 - Охранная зона объектов электроэнергетики
 - Охранная зона трубопроводов
 - Охранная зона линий и сооружений связи
 - Зона минимальных расстояний до магистральных или промышленных трубопроводов
 - Водоохранная зона
 - Прибрежная защитная полоса
 - Зоны затопления и подтопления
 - Зона санитарной охраны источников питьевого и хозяйственно-бытового водоснабжения (первый пояс)
 - Защитная зона объекта культурного наследия
 - Полудорожные полосы автомобильных дорог
 - Охранная зона геодезических пунктов государственной геодезической сети, нивелирных пунктов государственной нивелирной сети и гравиметрических пунктов государственной гравиметрической сети
- Прочие объекты**
- Объект культурного наследия



Приложение № 3
к приказу министерства
архитектуры и градостроительства
Воронежской области
от 10.06.2024 № 45-01-04/216

«ГРАФИЧЕСКОЕ ОПИСАНИЕ
местоположения границ

Зона застройки индивидуальными жилыми домами посёлка Тимирязево – Ж1/1
(наименование объекта, местоположение границ которого описано (далее - объект))

Раздел 1

Сведения об объекте		
№ п/п	Характеристики объекта	Описание характеристик
1	2	3
1	Местоположение объекта	Воронежская область, Новоусманский муниципальный район, Тимирязевское сельское поселение, посёлок Тимирязево
2	Площадь объекта ± величина погрешности определения площади ($P \pm \Delta P$)	-
3	Иные характеристики объекта	-

Раздел 2

Сведения о местоположении границ объекта					
1. Система координат: -					
2. Сведения о характерных точках границ объекта					
Обозначение характерных точек границ	Координаты, м		Метод определения координат характерной точки	Средняя квадратическая погрешность положения характерной точки (Mt), м	Описание обозначения точки на местности (при наличии)
	X	Y			
1	2	3	4	5	6
-	-	-	-	-	-
3. Сведения о характерных точках части (частей) границы объекта					
Обозначение характерных точек части границы	Координаты, м		Метод определения координат характерной точки	Средняя квадратическая погрешность положения характерной точки (Mt), м	Описание обозначения точки на местности (при наличии)
	X	Y			
1	2	3	4	5	6
Часть №					
-	-	-	-	-	-

Сведения о местоположении измененных (уточненных) границ объекта							
1. Система координат: МСК - 36, зона 1							
2. Сведения о характерных точках границ объекта							
Обозначение характерных точек границ	Существующие координаты, м		Измененные (уточненные) координаты, м		Метод определения координат характерной точки	Средняя квадратическая погрешность положения характерной точки (Mt), м	Описание обозначения точки на местности (при наличии)
	X	Y	X	Y			
1	2	3	4	5	6	7	8
1	503849.98	1329491.99	-	-	Картометрический	5.00	-
2	503858.49	1329512.75	-	-	Картометрический	5.00	-
3	503872.82	1329547.50	-	-	Картометрический	5.00	-
4	503881.95	1329569.64	-	-	Картометрический	5.00	-
5	504018.63	1329930.11	-	-	Картометрический	5.00	-
6	-	-	503900.50	1329965.73	Картометрический	1.00	-
7	-	-	503812.94	1330000.45	Картометрический	1.00	-
8	503846.35	1330095.61	-	-	Картометрический	1.00	-
9	503790.32	1330108.72	-	-	Картометрический	1.00	-
10	503761.85	1330013.23	-	-	Картометрический	1.00	-
11	503722.73	1329943.89	-	-	Картометрический	1.00	-
12	503676.63	1329947.57	-	-	Аналитический	0.30	-
13	503644.67	1329880.17	-	-	Аналитический	0.30	-
14	503599.35	1329848.41	-	-	Аналитический	0.30	-
15	503559.60	1329863.77	-	-	Аналитический	0.30	-
16	503547.54	1329829.94	-	-	Картометрический	1.00	-
17	-	-	503514.06	1329815.52	Картометрический	1.00	-
18	-	-	503507.65	1329810.74	Картометрический	1.00	-
19	-	-	503501.88	1329733.96	Картометрический	1.00	-
20	-	-	503537.66	1329645.98	Картометрический	1.00	-
21	503587.89	1329546.72	-	-	Аналитический	0.10	-
22	503586.70	1329529.94	-	-	Аналитический	0.10	-
23	503611.99	1329519.08	-	-	Аналитический	0.10	-
24	503626.36	1329514.15	-	-	Аналитический	0.10	-
25	503627.65	1329509.80	-	-	Аналитический	0.10	-
26	503623.84	1329493.37	-	-	Аналитический	0.10	-
27	503626.57	1329473.29	-	-	Аналитический	0.10	-
28	503660.02	1329464.39	-	-	Картометрический	1.00	-
29	503670.85	1329458.50	-	-	Картометрический	1.00	-
30	503691.03	1329454.54	-	-	Картометрический	1.00	-
31	503691.15	1329458.49	-	-	Картометрический	1.00	-
32	-	-	503728.64	1329443.37	Картометрический	1.00	-
33	-	-	503759.56	1329527.68	Картометрический	1.00	-
1	503849.98	1329491.99	-	-	Картометрический	5.00	-

1	2	3	4	5	6	7	8
34	-	-	504366.98	1330145.98	Картометрический	1.00	-
35	504361.50	1330188.48	-	-	Картометрический	1.00	-
36	504380.86	1330284.62	-	-	Картометрический	1.00	-
37	504443.63	1330392.73	-	-	Картометрический	1.00	-
38	504454.80	1330414.97	-	-	Картометрический	1.00	-
39	-	-	504321.71	1330495.04	Картометрический	1.00	-
40	-	-	504296.26	1330510.35	Картометрический	1.00	-
41	504248.29	1330539.21	-	-	Картометрический	1.00	-
42	504200.74	1330564.84	-	-	Картометрический	1.00	-
43	504166.33	1330512.49	-	-	Картометрический	1.00	-
44	504068.53	1330557.01	-	-	Картометрический	1.00	-
45	504000.96	1330582.80	-	-	Картометрический	1.00	-
46	-	-	503988.89	1330585.06	Картометрический	1.00	-
47	-	-	503974.41	1330587.83	Картометрический	1.00	-
48	-	-	503910.28	1330603.14	Картометрический	1.00	-
49	-	-	503899.47	1330547.77	Картометрический	1.00	-
50	503944.82	1330540.24	-	-	Картометрический	1.00	-
51	503927.81	1330436.50	-	-	Аналитический	0.30	-
52	503915.98	1330371.71	-	-	Аналитический	0.30	-
53	503993.53	1330359.11	-	-	Картометрический	5.00	-
54	503973.11	1330221.60	-	-	Картометрический	5.00	-
55	504096.10	1330199.33	-	-	Картометрический	5.00	-
56	504083.56	1330137.77	-	-	Картометрический	1.00	-
57	504259.82	1330108.95	-	-	Картометрический	1.00	-
58	504269.30	1330160.82	-	-	Картометрический	1.00	-
34	-	-	504366.98	1330145.98	Картометрический	1.00	-
59	-	-	504258.80	1330139.62	Аналитический	0.10	-
60	-	-	504266.57	1330184.47	Аналитический	0.10	-
61	-	-	504259.49	1330184.79	Аналитический	0.10	-
62	-	-	504246.34	1330185.04	Аналитический	0.10	-
63	-	-	504246.33	1330172.96	Аналитический	0.10	-
64	-	-	504240.21	1330142.42	Аналитический	0.10	-
59	-	-	504258.80	1330139.62	Аналитический	0.10	-
65	504463.88	1330433.05	-	-	Картометрический	1.00	-
66	504482.97	1330471.06	-	-	Картометрический	1.00	-
67	-	-	504490.48	1330477.43	Картометрический	1.00	-
68	-	-	504496.27	1330474.06	Аналитический	0.10	-
69	-	-	504523.86	1330480.24	Аналитический	0.10	-
70	-	-	504523.65	1330504.27	Аналитический	0.10	-
71	-	-	504517.44	1330506.93	Картометрический	1.00	-
72	504529.10	1330546.63	-	-	Картометрический	1.00	-
73	504529.04	1330555.26	-	-	Картометрический	1.00	-
74	504523.36	1330580.14	-	-	Картометрический	1.00	-
75	504520.09	1330595.35	-	-	Картометрический	1.00	-
76	504518.10	1330601.46	-	-	Картометрический	1.00	-
77	504493.49	1330667.61	-	-	Картометрический	1.00	-
78	504489.29	1330680.55	-	-	Картометрический	1.00	-
79	504482.72	1330699.37	-	-	Картометрический	1.00	-

1	2	3	4	5	6	7	8
80	504472.08	1330722.89	-	-	Картометрический	1.00	-
81	504469.20	1330722.55	-	-	Картометрический	1.00	-
82	504448.46	1330686.67	-	-	Картометрический	1.00	-
83	504420.30	1330704.41	-	-	Картометрический	1.00	-
84	504357.44	1330748.21	-	-	Картометрический	1.00	-
85	504373.80	1330772.06	-	-	Картометрический	1.00	-
86	504386.54	1330790.69	-	-	Картометрический	1.00	-
87	504414.56	1330799.39	-	-	Картометрический	1.00	-
88	504437.84	1330829.83	-	-	Картометрический	1.00	-
89	504368.50	1330871.32	-	-	Картометрический	1.00	-
90	504345.41	1330890.56	-	-	Картометрический	1.00	-
91	504333.16	1330890.04	-	-	Картометрический	1.00	-
92	504319.77	1330885.72	-	-	Картометрический	1.00	-
93	504275.11	1330900.39	-	-	Картометрический	1.00	-
94	504256.56	1330907.74	-	-	Картометрический	1.00	-
95	504262.66	1330957.87	-	-	Картометрический	1.00	-
96	504288.28	1331013.20	-	-	Картометрический	1.00	-
97	504288.82	1331014.57	-	-	Картометрический	1.00	-
98	504285.84	1331015.79	-	-	Картометрический	1.00	-
99	504349.43	1331168.67	-	-	Картометрический	1.00	-
100	504371.08	1331197.51	-	-	Картометрический	1.00	-
101	504416.95	1331256.39	-	-	Картометрический	1.00	-
102	504462.52	1331358.56	-	-	Картометрический	1.00	-
103	504529.44	1331508.61	-	-	Картометрический	1.00	-
104	504599.01	1331664.60	-	-	Картометрический	1.00	-
105	504604.82	1331677.90	-	-	Картометрический	1.00	-
106	504491.12	1331718.42	-	-	Картометрический	1.00	-
107	504360.71	1331764.66	-	-	Картометрический	1.00	-
108	504350.93	1331734.38	-	-	Картометрический	1.00	-
109	504319.67	1331645.67	-	-	Картометрический	1.00	-
110	504267.27	1331521.55	-	-	Картометрический	1.00	-
111	504256.62	1331494.10	-	-	Картометрический	1.00	-
112	504228.97	1331418.54	-	-	Картометрический	1.00	-
113	504216.96	1331383.66	-	-	Картометрический	1.00	-
114	504207.28	1331357.74	-	-	Картометрический	1.00	-
115	504170.16	1331258.73	-	-	Картометрический	1.00	-
116	504037.08	1330964.22	-	-	Картометрический	1.00	-
117	504071.21	1330952.07	-	-	Картометрический	1.00	-
118	504094.42	1330945.72	-	-	Картометрический	1.00	-
119	504120.95	1330933.45	-	-	Картометрический	1.00	-
120	504127.82	1330929.27	-	-	Картометрический	1.00	-
121	504138.57	1330941.56	-	-	Картометрический	1.00	-
122	504231.92	1330890.04	-	-	Картометрический	1.00	-
123	504213.88	1330840.07	-	-	Картометрический	1.00	-
124	504222.06	1330824.17	-	-	Картометрический	1.00	-
125	504250.13	1330797.07	-	-	Картометрический	1.00	-
126	504211.39	1330716.50	-	-	Картометрический	1.00	-
127	-	-	504227.60	1330707.36	Аналитический	0.10	-
128	-	-	504275.95	1330680.12	Аналитический	0.10	-
129	-	-	504328.96	1330650.16	Аналитический	0.10	-
130	-	-	504323.08	1330638.00	Аналитический	0.10	-

1	2	3	4	5	6	7	8
131	-	-	504316.06	1330625.60	Аналитический	0.10	-
132	-	-	504328.99	1330618.14	Аналитический	0.10	-
133	-	-	504288.76	1330531.54	Картометрический	1.00	-
134	504356.74	1330492.82	-	-	Аналитический	0.20	-
65	504463.88	1330433.05	-	-	Картометрический	1.00	-
135	504038.51	1331299.78	-	-	Картометрический	1.00	-
136	504090.84	1331439.92	-	-	Аналитический	0.50	-
137	504105.13	1331475.97	-	-	Аналитический	0.50	-
138	504165.17	1331604.26	-	-	Аналитический	0.50	-
139	504166.76	1331603.63	-	-	Аналитический	0.50	-
140	504172.33	1331617.17	-	-	Аналитический	0.50	-
141	504246.98	1331805.64	-	-	Аналитический	0.50	-
142	504262.05	1331844.97	-	-	Аналитический	0.50	-
143	504423.49	1332196.35	-	-	Аналитический	0.50	-
144	504326.18	1332320.03	-	-	Аналитический	0.50	-
145	504297.69	1332261.91	-	-	Картометрический	1.00	-
146	504280.34	1332237.97	-	-	Картометрический	1.00	-
147	504233.00	1332200.22	-	-	Картометрический	1.00	-
148	504214.40	1332187.84	-	-	Картометрический	1.00	-
149	504193.49	1332168.19	-	-	Картометрический	1.00	-
150	504172.59	1332137.92	-	-	Картометрический	1.00	-
151	504170.50	1332131.98	-	-	Картометрический	1.00	-
152	504170.98	1332127.63	-	-	Картометрический	1.00	-
153	504173.14	1332125.62	-	-	Картометрический	1.00	-
154	-	-	504052.89	1331852.66	Картометрический	1.00	-
155	-	-	504021.44	1331779.33	Картометрический	1.00	-
156	-	-	504011.22	1331783.41	Картометрический	1.00	-
157	503994.43	1331750.37	-	-	Картометрический	1.00	-
158	503916.13	1331779.91	-	-	Картометрический	1.00	-
159	503903.59	1331749.58	-	-	Картометрический	1.00	-
160	503980.98	1331722.12	-	-	Картометрический	1.00	-
161	-	-	503926.83	1331600.24	Картометрический	1.00	-
162	-	-	503923.58	1331601.48	Картометрический	1.00	-
163	503874.89	1331499.35	-	-	Картометрический	1.00	-
164	503821.24	1331375.56	-	-	Картометрический	1.00	-
165	503941.20	1331328.75	-	-	Картометрический	1.00	-
135	504038.51	1331299.78	-	-	Картометрический	1.00	-
166	503679.16	1331402.56	-	-	Картометрический	1.00	-
167	503772.42	1331650.23	-	-	Аналитический	0.10	-
168	-	-	503825.68	1331780.67	Аналитический	0.10	-
169	-	-	503829.92	1331778.99	Аналитический	0.10	-
170	503847.75	1331818.89	-	-	Картометрический	1.00	-
171	503814.06	1331834.28	-	-	Картометрический	1.00	-
172	-	-	503815.34	1331836.97	Картометрический	1.00	-
173	503843.51	1331896.35	-	-	Картометрический	1.00	-
174	503864.94	1331941.52	-	-	Картометрический	1.00	-
175	503865.37	1331942.42	-	-	Картометрический	1.00	-
176	503886.80	1331987.60	-	-	Картометрический	1.00	-

1	2	3	4	5	6	7	8
177	503887.23	1331988.50	-	-	Картометрический	1.00	-
178	503908.67	1332033.67	-	-	Картометрический	1.00	-
179	503923.72	1332040.68	-	-	Картометрический	1.00	-
180	503939.13	1332075.30	-	-	Картометрический	1.00	-
181	-	-	503957.74	1332115.55	Аналитический	0.10	-
182	-	-	503977.15	1332158.25	Аналитический	0.10	-
183	-	-	503981.27	1332167.29	Аналитический	0.10	-
184	-	-	503999.66	1332207.76	Аналитический	0.10	-
185	-	-	504023.69	1332257.52	Аналитический	0.10	-
186	-	-	504040.16	1332291.64	Аналитический	0.10	-
187	-	-	504059.32	1332331.60	Аналитический	0.10	-
188	-	-	504066.94	1332347.12	Аналитический	0.10	-
189	504093.90	1332336.81	-	-	Картометрический	1.00	-
190	504141.42	1332428.07	-	-	Картометрический	1.00	-
191	504174.39	1332491.38	-	-	Картометрический	1.00	-
192	504158.75	1332509.96	-	-	Картометрический	1.00	-
193	504165.59	1332523.47	-	-	Картометрический	1.00	-
194	504137.31	1332559.30	-	-	Картометрический	1.00	-
195	504128.87	1332552.56	-	-	Картометрический	1.00	-
196	504122.92	1332556.13	-	-	Картометрический	1.00	-
197	504117.20	1332555.61	-	-	Картометрический	1.00	-
198	504107.28	1332548.92	-	-	Картометрический	1.00	-
199	504085.33	1332528.39	-	-	Картометрический	1.00	-
200	504067.36	1332504.54	-	-	Картометрический	1.00	-
201	504052.93	1332477.96	-	-	Картометрический	1.00	-
202	504042.96	1332458.47	-	-	Картометрический	1.00	-
203	504014.79	1332401.50	-	-	Картометрический	1.00	-
204	503944.67	1332255.67	-	-	Картометрический	1.00	-
205	503899.34	1332161.49	-	-	Картометрический	1.00	-
206	503855.57	1332071.86	-	-	Картометрический	1.00	-
207	503786.78	1331929.86	-	-	Картометрический	1.00	-
208	503763.63	1331886.31	-	-	Картометрический	1.00	-
209	503678.15	1331710.23	-	-	Картометрический	1.00	-
210	503587.40	1331517.86	-	-	Аналитический	0.10	-
211	503580.07	1331499.68	-	-	Аналитический	0.30	-
212	503575.47	1331479.78	-	-	Картометрический	1.00	-
213	503574.79	1331467.43	-	-	Аналитический	0.30	-
214	503576.62	1331459.80	-	-	Картометрический	1.00	-
215	503581.65	1331453.25	-	-	Картометрический	1.00	-
216	503594.59	1331446.61	-	-	Картометрический	1.00	-
217	503631.42	1331432.51	-	-	Картометрический	1.00	-
218	503650.74	1331425.79	-	-	Аналитический	0.30	-
219	503664.38	1331417.58	-	-	Картометрический	1.00	-
220	503672.58	1331410.69	-	-	Картометрический	1.00	-
166	503679.16	1331402.56	-	-	Картометрический	1.00	-
221	503551.90	1331448.23	-	-	Картометрический	1.00	-
222	503563.85	1331481.36	-	-	Картометрический	1.00	-
223	503567.05	1331493.03	-	-	Картометрический	1.00	-
224	503571.63	1331507.52	-	-	Картометрический	1.00	-
225	503577.88	1331521.70	-	-	Картометрический	1.00	-

1	2	3	4	5	6	7	8
226	503669.06	1331715.07	-	-	Картометрический	1.00	-
227	503755.72	1331894.96	-	-	Картометрический	1.00	-
228	503776.58	1331935.97	-	-	Картометрический	1.00	-
229	503845.74	1332078.67	-	-	Картометрический	1.00	-
230	503886.98	1332167.17	-	-	Картометрический	1.00	-
231	503931.41	1332258.99	-	-	Картометрический	1.00	-
232	504032.04	1332462.56	-	-	Картометрический	1.00	-
233	504051.08	1332497.42	-	-	Картометрический	1.00	-
234	504068.18	1332526.52	-	-	Картометрический	1.00	-
235	504104.68	1332566.12	-	-	Картометрический	1.00	-
236	504108.48	1332571.23	-	-	Картометрический	1.00	-
237	504107.56	1332575.58	-	-	Картометрический	1.00	-
238	504102.14	1332582.46	-	-	Картометрический	1.00	-
239	504020.48	1332627.72	-	-	Картометрический	1.00	-
240	504009.39	1332627.95	-	-	Картометрический	1.00	-
241	503667.12	1331891.55	-	-	Картометрический	1.00	-
242	503558.64	1331948.80	-	-	Картометрический	1.00	-
243	503520.84	1331969.75	-	-	Картометрический	1.00	-
244	503502.35	1331926.91	-	-	Картометрический	1.00	-
245	503462.01	1331947.90	-	-	Картометрический	1.00	-
246	503446.54	1331907.89	-	-	Картометрический	1.00	-
247	503403.86	1331797.47	-	-	Картометрический	1.00	-
248	503549.56	1331750.94	-	-	Картометрический	1.00	-
249	503436.14	1331485.46	-	-	Картометрический	1.00	-
221	503551.90	1331448.23	-	-	Картометрический	1.00	-
250	-	-	504053.28	1332511.90	Аналитический	0.10	-
251	-	-	504071.03	1332536.21	Аналитический	0.10	-
252	-	-	504070.65	1332536.46	Аналитический	0.10	-
253	-	-	504000.00	1332581.96	Аналитический	0.10	-
254	-	-	503985.53	1332549.23	Аналитический	0.10	-
250	-	-	504053.28	1332511.90	Аналитический	0.10	-
3.Сведения о характерных точках части (частей) границы объекта							
Часть №							
-	-	-	-	-	-	-	-

».

Приложение № 4
к приказу министерства
архитектуры и градостроительства
Воронежской области
от 10.06.2024 № 45-01-04/216

«ГРАФИЧЕСКОЕ ОПИСАНИЕ
местоположения границ

Общественно-деловая зона посёлка Тимирязево – ОД/1

(наименование объекта, местоположение границ которого описано (далее - объект))

Раздел 1

Сведения об объекте		
№ п/п	Характеристики объекта	Описание характеристик
1	2	3
1	Местоположение объекта	Воронежская область, Новоусманский муниципальный район, Тимирязевское сельское поселение, посёлок Тимирязево
2	Площадь объекта ± величина погрешности определения площади ($P \pm \Delta P$)	-
3	Иные характеристики объекта	-

Раздел 2

Сведения о местоположении границ объекта					
1. Система координат: -					
2. Сведения о характерных точках границ объекта					
Обозначение характерных точек границ	Координаты, м		Метод определения координат характерной точки	Средняя квадратическая погрешность положения характерной точки (Mt), м	Описание обозначения точки на местности (при наличии)
	X	Y			
1	2	3	4	5	6
-	-	-	-	-	-
3. Сведения о характерных точках части (частей) границы объекта					
Обозначение характерных точек части границы	Координаты, м		Метод определения координат характерной точки	Средняя квадратическая погрешность положения характерной точки (Mt), м	Описание обозначения точки на местности (при наличии)
	X	Y			
1	2	3	4	5	6
Часть №					
-	-	-	-	-	-

Раздел 3

Сведения о местоположении измененных (уточненных) границ объекта							
1. Система координат: МСК - 36, зона 1							
2. Сведения о характерных точках границ объекта							
Обозначение характерных точек границ	Существующие координаты, м		Измененные (уточненные) координаты, м		Метод определения координат характерной точки	Средняя квадратическая погрешность положения характерной точки (Mt), м	Описание обозначения точки на местности (при наличии)
	X	Y	X	Y			
1	2	3	4	5	6	7	8
1	-	-	504288.76	1330531.54	Картометрический	1.00	-
2	-	-	504328.99	1330618.14	Картометрический	1.00	-
3	-	-	504316.06	1330625.60	Картометрический	1.00	-
4	-	-	504323.08	1330638.00	Картометрический	1.00	-
5	-	-	504328.96	1330650.16	Картометрический	1.00	-
6	-	-	504275.95	1330680.12	Аналитический	0.10	-
7	-	-	504227.60	1330707.36	Аналитический	0.10	-
8	504211.39	1330716.50	-	-	Картометрический	1.00	-
9	504250.13	1330797.07	-	-	Картометрический	1.00	-
10	504222.06	1330824.17	-	-	Картометрический	1.00	-
11	504213.88	1330840.07	-	-	Картометрический	1.00	-
12	504231.92	1330890.04	-	-	Картометрический	1.00	-
13	504138.57	1330941.56	-	-	Картометрический	1.00	-
14	504127.82	1330929.27	-	-	Картометрический	1.00	-
15	504121.54	1330913.90	-	-	Картометрический	1.00	-
16	504123.26	1330894.93	-	-	Картометрический	1.00	-
17	504123.77	1330858.07	-	-	Картометрический	1.00	-
18	504124.99	1330824.62	-	-	Картометрический	1.00	-
19	504127.03	1330794.60	-	-	Картометрический	1.00	-
20	504131.25	1330764.94	-	-	Картометрический	1.00	-
21	504143.20	1330750.71	-	-	Картометрический	1.00	-
22	504140.46	1330743.31	-	-	Картометрический	1.00	-
23	504134.04	1330729.54	-	-	Картометрический	1.00	-
24	504129.78	1330648.53	-	-	Картометрический	1.00	-
25	504130.39	1330624.70	-	-	Картометрический	1.00	-
26	504136.45	1330614.78	-	-	Картометрический	1.00	-
27	504153.06	1330604.46	-	-	Картометрический	1.00	-
28	504226.79	1330566.83	-	-	Картометрический	1.00	-
1	-	-	504288.76	1330531.54	Картометрический	1.00	-
29	504448.46	1330686.67	-	-	Картометрический	1.00	-
30	504469.20	1330722.55	-	-	Картометрический	1.00	-
31	504453.36	1330777.83	-	-	Картометрический	1.00	-
32	504437.84	1330829.83	-	-	Картометрический	1.00	-
33	504414.56	1330799.39	-	-	Картометрический	1.00	-

1	2	3	4	5	6	7	8
34	504386.54	1330790.69	-	-	Картометрический	1.00	-
35	504373.80	1330772.06	-	-	Картометрический	1.00	-
36	504357.44	1330748.21	-	-	Картометрический	1.00	-
37	504420.30	1330704.41	-	-	Картометрический	1.00	-
29	504448.46	1330686.67	-	-	Картометрический	1.00	-
3. Сведения о характерных точках части (частей) границы объекта							
Часть №							
-	-	-	-	-	-	-	-

».

Приложение № 5
к приказу министерства
архитектуры и градостроительства
Воронежской области
от 10.06.2024 № 45-01-04/216

« ГРАФИЧЕСКОЕ ОПИСАНИЕ
местоположения границ

Зона сельскохозяйственного использования в границах населенного пункта
посёлка Тимирязево – СХ1/1

(наименование объекта, местоположение границ которого описано (далее - объект))

Раздел 1

Сведения об объекте		
№ п/п	Характеристики объекта	Описание характеристик
1	2	3
1	Местоположение объекта	Воронежская область, Новоусманский муниципальный район, Тимирязевское сельское поселение, посёлок Тимирязево
2	Площадь объекта ± величина погрешности определения площади ($P \pm \text{Дельта } P$)	-
3	Иные характеристики объекта	-

Раздел 2

Сведения о местоположении границ объекта					
1. Система координат: -					
2. Сведения о характерных точках границ объекта					
Обозначение характерных точек границ	Координаты, м		Метод определения координат характерной точки	Средняя квадратическая погрешность положения характерной точки (Mt), м	Описание обозначения точки на местности (при наличии)
	X	Y			
1	2	3	4	5	6
-	-	-	-	-	-
3. Сведения о характерных точках части (частей) границы объекта					
Обозначение характерных точек части границы	Координаты, м		Метод определения координат характерной точки	Средняя квадратическая погрешность положения характерной точки (Mt), м	Описание обозначения точки на местности (при наличии)
	X	Y			
1	2	3	4	5	6
Часть №					
-	-	-	-	-	-

Раздел 3

Сведения о местоположении измененных (уточненных) границ объекта							
1. Система координат: МСК - 36, зона 1							
2. Сведения о характерных точках границ объекта							
Обозначение характерных точек границ	Существующие координаты, м		Измененные (уточненные) координаты, м		Метод определения координат характерной точки	Средняя квадратическая погрешность положения характерной точки (Mt), м	Описание обозначения точки на местности (при наличии)
	X	Y	X	Y			
1	2	3	4	5	6	7	8
1	504267.06	1329225.31	-	-	Картометрический	1.00	-
2	504367.52	1329462.26	-	-	Картометрический	1.00	-
3	504450.26	1329547.18	-	-	Картометрический	1.00	-
4	504537.89	1329776.73	-	-	Картометрический	1.00	-
5	504468.61	1329894.69	-	-	Картометрический	1.00	-
6	504467.38	1329897.01	-	-	Картометрический	1.00	-
7	504377.32	1330066.34	-	-	Картометрический	1.00	-
8	-	-	504366.98	1330145.98	Картометрический	1.00	-
9	504269.30	1330160.82	-	-	Картометрический	1.00	-
10	504259.82	1330108.95	-	-	Картометрический	1.00	-
11	504237.31	1329986.04	-	-	Картометрический	1.00	-
12	504063.42	1330044.80	-	-	Картометрический	1.00	-
13	504083.56	1330137.77	-	-	Картометрический	1.00	-
14	504096.10	1330199.33	-	-	Картометрический	1.00	-
15	503973.11	1330221.60	-	-	Картометрический	1.00	-
16	503993.53	1330359.11	-	-	Картометрический	1.00	-
17	503915.98	1330371.71	-	-	Картометрический	1.00	-
18	503927.81	1330436.50	-	-	Картометрический	1.00	-
19	503944.82	1330540.24	-	-	Картометрический	1.00	-
20	-	-	503899.47	1330547.77	Картометрический	1.00	-
21	503910.28	1330603.14	-	-	Картометрический	1.00	-
22	503956.97	1330687.51	-	-	Картометрический	1.00	-
23	504017.20	1330958.10	-	-	Картометрический	1.00	-
24	503953.06	1330977.74	-	-	Картометрический	1.00	-
25	503849.35	1331009.80	-	-	Картометрический	1.00	-
26	503709.02	1331056.74	-	-	Картометрический	1.00	-
27	503658.54	1331073.42	-	-	Картометрический	1.00	-
28	503646.29	1331077.20	-	-	Картометрический	1.00	-
29	503638.56	1331075.04	-	-	Картометрический	1.00	-
30	503635.03	1331071.30	-	-	Картометрический	1.00	-
31	503632.83	1331066.78	-	-	Картометрический	1.00	-
32	503598.84	1330855.47	-	-	Картометрический	1.00	-
33	503557.45	1330618.49	-	-	Картометрический	1.00	-
34	503517.44	1330363.24	-	-	Картометрический	1.00	-
35	503505.36	1330291.49	-	-	Картометрический	1.00	-
36	503495.62	1330266.07	-	-	Картометрический	1.00	-

1	2	3	4	5	6	7	8
37	503481.28	1330234.72	-	-	Картометрический	1.00	-
38	503463.95	1330239.98	-	-	Картометрический	1.00	-
39	503454.62	1330244.52	-	-	Картометрический	1.00	-
40	503340.60	1330279.79	-	-	Картометрический	1.00	-
41	503334.51	1330271.40	-	-	Картометрический	1.00	-
42	503212.08	1329895.80	-	-	Картометрический	1.00	-
43	503507.65	1329810.74	-	-	Картометрический	1.00	-
44	-	-	503514.06	1329815.52	Картометрический	1.00	-
45	503547.54	1329829.94	-	-	Картометрический	1.00	-
46	503559.60	1329863.77	-	-	Картометрический	1.00	-
47	503436.10	1329914.66	-	-	Картометрический	1.00	-
48	503477.54	1330047.92	-	-	Картометрический	1.00	-
49	503524.32	1330033.17	-	-	Картометрический	1.00	-
50	503570.11	1330188.76	-	-	Картометрический	1.00	-
51	503618.62	1330175.20	-	-	Картометрический	1.00	-
52	503790.32	1330108.72	-	-	Картометрический	1.00	-
53	503846.35	1330095.61	-	-	Картометрический	1.00	-
54	-	-	503812.94	1330000.45	Картометрический	1.00	-
55	-	-	503900.50	1329965.73	Картометрический	1.00	-
56	504018.63	1329930.11	-	-	Картометрический	1.00	-
57	503881.95	1329569.64	-	-	Картометрический	1.00	-
58	503872.82	1329547.50	-	-	Картометрический	1.00	-
59	503858.49	1329512.75	-	-	Картометрический	1.00	-
60	503849.98	1329491.99	-	-	Картометрический	1.00	-
61	-	-	503759.56	1329527.68	Картометрический	1.00	-
62	-	-	503728.64	1329443.37	Картометрический	1.00	-
63	504052.37	1329312.73	-	-	Картометрический	1.00	-
64	504175.64	1329231.94	-	-	Картометрический	1.00	-
1	504267.06	1329225.31	-	-	Картометрический	1.00	-
65	504170.16	1331258.73	-	-	Картометрический	1.00	-
66	504207.28	1331357.74	-	-	Картометрический	1.00	-
67	504216.96	1331383.66	-	-	Картометрический	1.00	-
68	504228.97	1331418.54	-	-	Картометрический	1.00	-
69	504256.62	1331494.10	-	-	Картометрический	1.00	-
70	504267.27	1331521.55	-	-	Картометрический	1.00	-
71	504319.67	1331645.67	-	-	Картометрический	1.00	-
72	504350.93	1331734.38	-	-	Картометрический	1.00	-
73	504360.71	1331764.66	-	-	Картометрический	1.00	-
74	504489.68	1332112.24	-	-	Картометрический	1.00	-
75	504423.49	1332196.35	-	-	Картометрический	1.00	-
76	504262.05	1331844.97	-	-	Картометрический	1.00	-
77	504246.98	1331805.64	-	-	Картометрический	1.00	-
78	504172.33	1331617.17	-	-	Картометрический	1.00	-
79	504166.76	1331603.63	-	-	Картометрический	1.00	-
80	504165.17	1331604.26	-	-	Картометрический	1.00	-
81	504105.13	1331475.97	-	-	Картометрический	1.00	-
82	504090.84	1331439.92	-	-	Картометрический	1.00	-

1	2	3	4	5	6	7	8
83	504038.51	1331299.78	-	-	Картометрический	1.00	-
65	504170.16	1331258.73	-	-	Картометрический	1.00	-
84	503855.79	1331021.74	-	-	Картометрический	1.00	-
85	503941.20	1331328.75	-	-	Картометрический	1.00	-
86	503821.24	1331375.56	-	-	Картометрический	1.00	-
87	503874.89	1331499.35	-	-	Картометрический	1.00	-
88	-	-	503923.58	1331601.48	Картометрический	1.00	-
89	-	-	503926.83	1331600.24	Картометрический	1.00	-
90	503980.98	1331722.12	-	-	Картометрический	1.00	-
91	503903.59	1331749.58	-	-	Картометрический	1.00	-
92	503916.13	1331779.91	-	-	Картометрический	1.00	-
93	503994.43	1331750.37	-	-	Картометрический	1.00	-
94	-	-	504011.22	1331783.41	Картометрический	1.00	-
95	-	-	504021.44	1331779.33	Картометрический	1.00	-
96	-	-	504052.89	1331852.66	Картометрический	1.00	-
97	504173.14	1332125.62	-	-	Картометрический	1.00	-
98	504170.98	1332127.63	-	-	Картометрический	1.00	-
99	504170.50	1332131.98	-	-	Картометрический	1.00	-
100	504172.59	1332137.92	-	-	Картометрический	1.00	-
101	504193.49	1332168.19	-	-	Картометрический	1.00	-
102	504214.40	1332187.84	-	-	Картометрический	1.00	-
103	504233.00	1332200.22	-	-	Картометрический	1.00	-
104	504280.34	1332237.97	-	-	Картометрический	1.00	-
105	504297.69	1332261.91	-	-	Картометрический	1.00	-
106	504326.18	1332320.03	-	-	Картометрический	1.00	-
107	504165.59	1332523.47	-	-	Картометрический	1.00	-
108	504158.75	1332509.96	-	-	Картометрический	1.00	-
109	504174.39	1332491.38	-	-	Картометрический	1.00	-
110	504141.42	1332428.07	-	-	Картометрический	1.00	-
111	504093.90	1332336.81	-	-	Картометрический	1.00	-
112	-	-	504066.94	1332347.12	Картометрический	1.00	-
113	-	-	504059.32	1332331.60	Картометрический	1.00	-
114	-	-	504040.16	1332291.64	Картометрический	1.00	-
115	-	-	504023.69	1332257.52	Картометрический	1.00	-
116	-	-	503999.66	1332207.76	Картометрический	1.00	-
117	-	-	503981.27	1332167.29	Картометрический	1.00	-
118	-	-	503977.15	1332158.25	Картометрический	1.00	-
119	-	-	503957.74	1332115.55	Картометрический	1.00	-
120	503939.13	1332075.30	-	-	Картометрический	1.00	-
121	503923.72	1332040.68	-	-	Картометрический	1.00	-
122	503908.67	1332033.67	-	-	Картометрический	1.00	-
123	503887.23	1331988.50	-	-	Картометрический	1.00	-
124	503886.80	1331987.60	-	-	Картометрический	1.00	-
125	503865.37	1331942.42	-	-	Картометрический	1.00	-
126	503864.94	1331941.52	-	-	Картометрический	1.00	-
127	503843.51	1331896.35	-	-	Картометрический	1.00	-
128	503814.06	1331834.28	-	-	Картометрический	1.00	-

1	2	3	4	5	6	7	8
129	503847.75	1331818.89	-	-	Картометрический	1.00	-
130	-	-	503829.92	1331778.99	Картометрический	1.00	-
131	-	-	503825.68	1331780.67	Картометрический	1.00	-
132	503772.42	1331650.23	-	-	Картометрический	1.00	-
133	503679.16	1331402.56	-	-	Картометрический	1.00	-
134	503682.45	1331391.28	-	-	Картометрический	1.00	-
135	503683.77	1331380.75	-	-	Картометрический	1.00	-
136	503682.70	1331365.68	-	-	Картометрический	1.00	-
137	503670.52	1331298.39	-	-	Картометрический	1.00	-
138	503665.63	1331255.66	-	-	Картометрический	1.00	-
139	503645.32	1331161.75	-	-	Картометрический	1.00	-
140	503639.74	1331122.29	-	-	Картометрический	1.00	-
141	503638.21	1331108.41	-	-	Картометрический	1.00	-
142	503639.11	1331099.57	-	-	Картометрический	1.00	-
143	503641.95	1331093.58	-	-	Картометрический	1.00	-
144	503647.97	1331089.15	-	-	Картометрический	1.00	-
145	503656.52	1331085.55	-	-	Картометрический	1.00	-
146	503716.99	1331064.37	-	-	Картометрический	1.00	-
84	503855.79	1331021.74	-	-	Картометрический	1.00	-
147	503436.14	1331485.46	-	-	Картометрический	1.00	-
148	503549.56	1331750.94	-	-	Картометрический	1.00	-
149	503403.86	1331797.47	-	-	Картометрический	1.00	-
150	503300.12	1331529.20	-	-	Картометрический	1.00	-
147	503436.14	1331485.46	-	-	Картометрический	1.00	-
151	-	-	504258.80	1330139.62	Картометрический	1.00	-
152	-	-	504266.57	1330184.47	Картометрический	1.00	-
153	-	-	504259.49	1330184.79	Картометрический	1.00	-
154	-	-	504246.34	1330185.04	Картометрический	1.00	-
155	-	-	504246.33	1330172.96	Картометрический	1.00	-
156	-	-	504240.21	1330142.42	Картометрический	1.00	-
151	-	-	504258.80	1330139.62	Картометрический	1.00	-
157	-	-	504053.28	1332511.90	Картометрический	1.00	-
158	-	-	504071.03	1332536.21	Картометрический	1.00	-
159	-	-	504070.65	1332536.46	Картометрический	1.00	-
160	-	-	504000.00	1332581.96	Картометрический	1.00	-
161	-	-	503985.53	1332549.23	Картометрический	1.00	-
157	-	-	504053.28	1332511.90	Картометрический	1.00	-
3. Сведения о характерных точках части (частей) границы объекта							
Часть №							
-	-	-	-	-	-	-	-

».

Приложение № 6
к приказу министерства
архитектуры и градостроительства
Воронежской области
от 10.06.2024 № 45-01-04/216

« ГРАФИЧЕСКОЕ ОПИСАНИЕ
местоположения границ

Зона застройки индивидуальными жилыми домами села Горенские Выселки – Ж1/2

(наименование объекта, местоположение границ которого описано (далее - объект)

Раздел 1

Сведения об объекте		
№ п/п	Характеристики объекта	Описание характеристик
1	2	3
1	Местоположение объекта	Воронежская область, Новоусманский муниципальный район, Тимирязевское сельское поселение, село Горенские Выселки
2	Площадь объекта \pm величина погрешности определения площади ($P \pm \text{Дельта } P$)	-
3	Иные характеристики объекта	-

Раздел 2

Сведения о местоположении границ объекта					
1. Система координат: -					
2. Сведения о характерных точках границ объекта					
Обозначение характерных точек границ	Координаты, м		Метод определения координат характерной точки	Средняя квадратическая погрешность положения характерной точки (Mt), м	Описание обозначения точки на местности (при наличии)
	X	Y			
1	2	3	4	5	6
-	-	-	-	-	-
3. Сведения о характерных точках части (частей) границы объекта					
Обозначение характерных точек части границы	Координаты, м		Метод определения координат характерной точки	Средняя квадратическая погрешность положения характерной точки (Mt), м	Описание обозначения точки на местности (при наличии)
	X	Y			
1	2	3	4	5	6
Часть №					
-	-	-	-	-	-

Раздел 3

Сведения о местоположении измененных (уточненных) границ объекта							
1. Система координат: МСК - 36, зона 1							
2. Сведения о характерных точках границ объекта							
Обозначение характерных точек границ	Существующие координаты, м		Измененные (уточненные) координаты, м		Метод определения координат характерной точки	Средняя квадратическая погрешность положения характерной точки (Mt), м	Описание обозначения точки на местности (при наличии)
	X	Y	X	Y			
1	2	3	4	5	6	7	8
1	501904.76	1336657.31	-	-	Картометрический	1.00	-
2	502147.11	1336702.20	-	-	Картометрический	1.00	-
3	502109.17	1336714.55	-	-	Картометрический	1.00	-
4	502057.26	1336747.81	-	-	Картометрический	1.00	-
5	502015.39	1336876.41	-	-	Аналитический	0.10	-
6	501992.39	1336918.39	-	-	Аналитический	0.10	-
7	501966.77	1336958.37	-	-	Картометрический	1.00	-
8	501946.15	1337104.96	-	-	Картометрический	1.00	-
9	501939.91	1337174.13	-	-	Картометрический	1.00	-
10	501925.22	1337327.04	-	-	Картометрический	1.00	-
11	502000.83	1337343.02	-	-	Картометрический	1.00	-
12	502013.03	1337353.75	-	-	Картометрический	1.00	-
13	502040.76	1337478.69	-	-	Картометрический	1.00	-
14	502070.36	1337621.50	-	-	Картометрический	1.00	-
15	502068.52	1337666.58	-	-	Картометрический	1.00	-
16	502060.50	1337729.89	-	-	Картометрический	1.00	-
17	502003.88	1337838.25	-	-	Картометрический	1.00	-
18	501982.92	1337890.11	-	-	Картометрический	1.00	-
19	501966.33	1337913.51	-	-	Картометрический	1.00	-
20	501924.22	1337926.66	-	-	Картометрический	1.00	-
21	501912.08	1337932.76	-	-	Картометрический	1.00	-
22	501896.74	1337942.12	-	-	Картометрический	1.00	-
23	501877.36	1337963.39	-	-	Картометрический	1.00	-
24	501851.45	1338024.28	-	-	Картометрический	1.00	-
25	501809.82	1338062.18	-	-	Картометрический	1.00	-
26	501723.79	1338235.32	-	-	Картометрический	1.00	-
27	501703.45	1338256.06	-	-	Картометрический	1.00	-
28	501693.31	1338300.06	-	-	Картометрический	5.00	-
29	501689.59	1338343.72	-	-	Картометрический	1.00	-
30	501701.92	1338378.25	-	-	Картометрический	1.00	-
31	501716.30	1338390.15	-	-	Картометрический	1.00	-
32	501753.14	1338402.33	-	-	Картометрический	1.00	-
33	501836.53	1338448.14	-	-	Картометрический	1.00	-
34	501892.12	1338478.94	-	-	Картометрический	1.00	-
35	501974.99	1338529.93	-	-	Картометрический	1.00	-

1	2	3	4	5	6	7	8
36	502033.81	1338559.53	-	-	Картометрический	1.00	-
37	502058.09	1338522.31	-	-	Картометрический	1.00	-
38	502086.84	1338537.32	-	-	Картометрический	1.00	-
39	502125.16	1338606.01	-	-	Картометрический	1.00	-
40	-	-	502140.98	1338735.63	Аналитический	0.10	-
41	-	-	502144.89	1338742.32	Аналитический	0.10	-
42	-	-	502145.89	1338751.55	Аналитический	0.10	-
43	-	-	502145.59	1338757.40	Аналитический	0.10	-
44	-	-	502164.65	1338771.26	Аналитический	0.10	-
45	-	-	502171.59	1338773.96	Аналитический	0.10	-
46	-	-	502170.58	1338775.42	Аналитический	0.10	-
47	502181.89	1338783.61	-	-	Картометрический	1.00	-
48	502230.30	1338892.81	-	-	Картометрический	1.00	-
49	502181.88	1338996.86	-	-	Картометрический	1.00	-
50	502112.58	1339113.57	-	-	Картометрический	1.00	-
51	501939.90	1339022.81	-	-	Картометрический	1.00	-
52	501957.90	1338992.44	-	-	Картометрический	5.00	-
53	501912.84	1338964.02	-	-	Картометрический	5.00	-
54	501905.87	1338959.74	-	-	Картометрический	1.00	-
55	501876.22	1338955.95	-	-	Картометрический	1.00	-
56	501867.60	1338943.80	-	-	Картометрический	1.00	-
57	501823.94	1338935.66	-	-	Картометрический	1.00	-
58	501786.69	1338938.99	-	-	Картометрический	1.00	-
59	501772.90	1338932.35	-	-	Картометрический	1.00	-
60	501769.32	1338922.50	-	-	Картометрический	1.00	-
61	501767.99	1338867.13	-	-	Картометрический	1.00	-
62	501753.63	1338793.27	-	-	Картометрический	1.00	-
63	501736.54	1338745.66	-	-	Картометрический	1.00	-
64	501669.81	1338682.69	-	-	Картометрический	1.00	-
65	501580.36	1338634.36	-	-	Картометрический	1.00	-
66	501480.53	1338615.96	-	-	Картометрический	1.00	-
67	501400.92	1338588.60	-	-	Картометрический	1.00	-
68	501328.31	1338560.99	-	-	Картометрический	1.00	-
69	501283.22	1338502.45	-	-	Картометрический	1.00	-
70	501296.84	1338448.78	-	-	Картометрический	1.00	-
71	501285.33	1338412.66	-	-	Картометрический	1.00	-
72	501205.55	1338338.28	-	-	Картометрический	1.00	-
73	501206.06	1338239.16	-	-	Картометрический	1.00	-
74	501229.60	1338000.15	-	-	Картометрический	1.00	-
75	501267.82	1337955.01	-	-	Аналитический	0.10	-
76	501250.84	1337928.09	-	-	Аналитический	0.10	-
77	501270.15	1337778.26	-	-	Картометрический	1.00	-
78	501300.43	1337751.31	-	-	Картометрический	1.00	-
79	501245.91	1337717.29	-	-	Картометрический	1.00	-
80	501222.43	1337678.88	-	-	Картометрический	1.00	-
81	501206.14	1337605.62	-	-	Картометрический	1.00	-
82	501177.89	1337555.15	-	-	Картометрический	1.00	-
83	501116.52	1337494.26	-	-	Картометрический	1.00	-

1	2	3	4	5	6	7	8
84	501111.65	1337459.93	-	-	Картометрический	1.00	-
85	501110.81	1337377.51	-	-	Картометрический	1.00	-
86	501122.35	1337334.34	-	-	Картометрический	1.00	-
87	501138.68	1337278.23	-	-	Картометрический	1.00	-
88	501118.71	1337200.77	-	-	Картометрический	1.00	-
89	501071.35	1337099.93	-	-	Аналитический	0.30	-
90	501081.50	1337057.45	-	-	Аналитический	0.30	-
91	501118.27	1337005.01	-	-	Аналитический	0.30	-
92	501182.18	1336998.04	-	-	Картометрический	1.00	-
93	501227.12	1336960.08	-	-	Картометрический	1.00	-
94	501347.59	1336993.78	-	-	Картометрический	1.00	-
95	501472.71	1337049.95	-	-	Картометрический	1.00	-
96	501584.66	1337121.61	-	-	Картометрический	1.00	-
97	501613.71	1337106.89	-	-	Картометрический	1.00	-
98	501614.87	1337072.03	-	-	Картометрический	1.00	-
99	501547.08	1337028.25	-	-	Картометрический	1.00	-
100	501421.19	1336974.99	-	-	Картометрический	1.00	-
101	501249.97	1336886.09	-	-	Картометрический	1.00	-
102	501239.12	1336855.49	-	-	Картометрический	1.00	-
103	501182.96	1336828.76	-	-	Картометрический	1.00	-
104	501136.86	1336836.89	-	-	Картометрический	1.00	-
105	501089.31	1336865.91	-	-	Картометрический	1.00	-
106	501055.74	1336870.71	-	-	Картометрический	1.00	-
107	-	-	500999.83	1336845.88	Картометрический	1.00	-
108	500927.08	1336847.64	-	-	Картометрический	1.00	-
109	500916.80	1336840.59	-	-	Картометрический	1.00	-
110	500875.94	1336811.08	-	-	Картометрический	1.00	-
111	500812.34	1336771.41	-	-	Картометрический	1.00	-
112	500765.72	1336759.80	-	-	Картометрический	1.00	-
113	500716.95	1336769.55	-	-	Картометрический	1.00	-
114	500700.92	1336770.85	-	-	Картометрический	1.00	-
115	500668.52	1336765.53	-	-	Картометрический	1.00	-
116	500651.80	1336759.88	-	-	Картометрический	1.00	-
117	500608.00	1336726.23	-	-	Картометрический	1.00	-
118	500601.36	1336720.04	-	-	Картометрический	1.00	-
119	500600.30	1336657.92	-	-	Картометрический	1.00	-
120	500579.68	1336588.13	-	-	Картометрический	1.00	-
121	500552.12	1336550.99	-	-	Картометрический	1.00	-
122	500551.83	1336487.82	-	-	Картометрический	1.00	-
123	500520.93	1336414.61	-	-	Картометрический	1.00	-
124	500489.13	1336380.30	-	-	Картометрический	1.00	-
125	500467.42	1336365.54	-	-	Картометрический	1.00	-
126	500466.50	1336345.17	-	-	Картометрический	1.00	-
127	500549.47	1336313.33	-	-	Картометрический	1.00	-
128	500549.64	1336313.13	-	-	Картометрический	1.00	-
129	500581.72	1336341.03	-	-	Картометрический	1.00	-
130	500648.61	1336442.66	-	-	Картометрический	1.00	-
131	500697.51	1336495.91	-	-	Картометрический	1.00	-

1	2	3	4	5	6	7	8
132	500727.75	1336506.30	-	-	Аналитический	0.10	-
133	500844.54	1336503.72	-	-	Аналитический	0.10	-
134	500900.71	1336513.41	-	-	Аналитический	0.10	-
135	-	-	500912.40	1336520.19	Аналитический	0.10	-
136	-	-	500918.79	1336522.66	Аналитический	0.10	-
137	-	-	500927.39	1336528.88	Аналитический	0.10	-
138	500959.98	1336546.72	-	-	Картометрический	1.00	-
139	501051.01	1336579.26	-	-	Картометрический	1.00	-
140	501124.92	1336601.38	-	-	Картометрический	1.00	-
141	501124.75	1336482.69	-	-	Картометрический	1.00	-
142	501176.27	1336485.61	-	-	Картометрический	1.00	-
143	501199.72	1336486.74	-	-	Картометрический	1.00	-
144	501408.19	1336493.98	-	-	Картометрический	1.00	-
145	501417.59	1336359.30	-	-	Картометрический	1.00	-
146	501421.05	1336247.82	-	-	Картометрический	1.00	-
147	501500.95	1336248.90	-	-	Картометрический	1.00	-
148	501662.51	1336244.71	-	-	Картометрический	1.00	-
149	501688.39	1336244.75	-	-	Картометрический	1.00	-
150	501960.13	1336244.96	-	-	Картометрический	1.00	-
151	502001.28	1336244.72	-	-	Картометрический	1.00	-
152	502002.03	1336353.34	-	-	Картометрический	1.00	-
153	502035.41	1336358.94	-	-	Картометрический	1.00	-
154	501948.53	1336537.07	-	-	Картометрический	1.00	-
155	501884.02	1336663.78	-	-	Картометрический	1.00	-
156	501844.28	1336747.69	-	-	Картометрический	1.00	-
157	501832.14	1336781.17	-	-	Картометрический	1.00	-
158	501815.08	1336823.30	-	-	Картометрический	1.00	-
159	501810.63	1336844.61	-	-	Картометрический	1.00	-
160	501801.69	1336940.66	-	-	Картометрический	1.00	-
161	501796.27	1336993.46	-	-	Картометрический	1.00	-
162	501794.09	1337025.79	-	-	Аналитический	0.10	-
163	501791.35	1337063.04	-	-	Аналитический	0.10	-
164	501790.74	1337099.92	-	-	Аналитический	0.10	-
165	501797.99	1337100.51	-	-	Аналитический	0.10	-
166	501807.67	1337125.08	-	-	Картометрический	1.00	-
167	501821.97	1337169.09	-	-	Картометрический	1.00	-
168	501843.38	1337230.88	-	-	Картометрический	1.00	-
169	501847.59	1337251.02	-	-	Картометрический	1.00	-
170	501850.12	1337269.65	-	-	Картометрический	1.00	-
171	501846.92	1337290.84	-	-	Картометрический	1.00	-
172	501837.24	1337312.09	-	-	Картометрический	1.00	-
173	501796.13	1337373.65	-	-	Картометрический	1.00	-
174	501776.75	1337403.49	-	-	Картометрический	1.00	-
175	501739.44	1337470.57	-	-	Картометрический	1.00	-
176	501724.22	1337474.44	-	-	Картометрический	1.00	-
177	501720.76	1337482.41	-	-	Картометрический	1.00	-
178	501677.43	1337471.40	-	-	Картометрический	1.00	-
179	501562.19	1337453.97	-	-	Картометрический	1.00	-

1	2	3	4	5	6	7	8
180	501549.99	1337571.73	-	-	Картометрический	1.00	-
181	501571.29	1337585.29	-	-	Картометрический	1.00	-
182	501576.52	1337653.85	-	-	Картометрический	1.00	-
183	501566.38	1337687.56	-	-	Картометрический	1.00	-
184	501538.52	1337685.08	-	-	Картометрический	1.00	-
185	501526.55	1337683.72	-	-	Картометрический	1.00	-
186	501500.25	1337691.97	-	-	Картометрический	1.00	-
187	501509.56	1337757.92	-	-	Картометрический	1.00	-
188	501476.55	1337770.71	-	-	Картометрический	1.00	-
189	501482.14	1337790.43	-	-	Картометрический	1.00	-
190	501483.20	1337798.46	-	-	Картометрический	1.00	-
191	501498.51	1337795.44	-	-	Картометрический	1.00	-
192	501517.20	1337791.10	-	-	Картометрический	1.00	-
193	501516.16	1337776.39	-	-	Картометрический	1.00	-
194	501519.39	1337763.15	-	-	Картометрический	1.00	-
195	501528.45	1337764.10	-	-	Картометрический	1.00	-
196	501544.00	1337767.68	-	-	Картометрический	1.00	-
197	501580.95	1337777.18	-	-	Картометрический	1.00	-
198	501625.61	1337786.86	-	-	Картометрический	1.00	-
199	501656.25	1337792.79	-	-	Аналитический	0.10	-
200	501673.30	1337795.77	-	-	Картометрический	1.00	-
201	501679.51	1337772.98	-	-	Картометрический	1.00	-
202	501698.03	1337670.06	-	-	Картометрический	1.00	-
203	501700.25	1337655.68	-	-	Аналитический	0.20	-
204	501746.19	1337664.89	-	-	Аналитический	0.20	-
205	501800.03	1337682.13	-	-	Аналитический	0.20	-
206	501778.73	1337742.95	-	-	Картометрический	1.00	-
207	501841.09	1337764.64	-	-	Аналитический	0.30	-
208	501857.36	1337759.60	-	-	Аналитический	0.30	-
209	501872.86	1337724.74	-	-	Аналитический	0.30	-
210	501916.82	1337614.73	-	-	Аналитический	0.30	-
211	501905.52	1337608.88	-	-	Аналитический	0.30	-
212	501898.39	1337604.53	-	-	Аналитический	0.30	-
213	501889.85	1337599.32	-	-	Аналитический	0.10	-
214	501898.28	1337538.02	-	-	Аналитический	0.10	-
215	501900.75	1337499.68	-	-	Аналитический	0.10	-
216	501808.17	1337480.31	-	-	Аналитический	0.10	-
217	501756.53	1337460.44	-	-	Картометрический	1.00	-
218	501785.07	1337409.61	-	-	Картометрический	1.00	-
219	501802.44	1337383.39	-	-	Картометрический	1.00	-
220	501844.79	1337323.27	-	-	Картометрический	1.00	-
221	501855.35	1337304.63	-	-	Картометрический	1.00	-
222	501861.18	1337285.17	-	-	Картометрический	1.00	-
223	501862.12	1337257.65	-	-	Картометрический	1.00	-
224	501856.55	1337231.23	-	-	Картометрический	1.00	-
225	501827.28	1337148.48	-	-	Картометрический	1.00	-
226	501819.42	1337114.92	-	-	Картометрический	1.00	-
227	501817.70	1337108.53	-	-	Картометрический	1.00	-

1	2	3	4	5	6	7	8
228	501809.79	1337103.67	-	-	Картометрический	1.00	-
229	501801.68	1337083.89	-	-	Картометрический	1.00	-
230	501802.33	1337038.02	-	-	Картометрический	1.00	-
231	501814.87	1336907.24	-	-	Картометрический	1.00	-
232	501819.83	1336858.69	-	-	Картометрический	1.00	-
233	501825.64	1336831.29	-	-	Картометрический	1.00	-
234	501833.44	1336809.77	-	-	Картометрический	1.00	-
235	501853.59	1336764.49	-	-	Картометрический	1.00	-
236	501886.14	1336695.62	-	-	Картометрический	1.00	-
1	501904.76	1336657.31	-	-	Картометрический	1.00	-
237	-	-	501929.18	1337874.44	Аналитический	0.10	-
238	-	-	501926.59	1337884.37	Аналитический	0.10	-
239	-	-	501926.47	1337885.68	Аналитический	0.10	-
240	-	-	501925.45	1337888.92	Аналитический	0.10	-
241	-	-	501923.59	1337890.56	Аналитический	0.10	-
242	-	-	501920.88	1337899.83	Аналитический	0.10	-
243	-	-	501918.54	1337906.34	Аналитический	0.10	-
244	-	-	501905.17	1337902.05	Аналитический	0.10	-
245	-	-	501877.92	1337892.37	Аналитический	0.10	-
246	-	-	501885.18	1337863.98	Аналитический	0.10	-
247	-	-	501895.16	1337866.54	Аналитический	0.10	-
248	-	-	501907.58	1337869.54	Аналитический	0.10	-
249	-	-	501907.53	1337869.80	Аналитический	0.10	-
250	-	-	501914.44	1337871.35	Аналитический	0.10	-
251	-	-	501914.32	1337871.93	Аналитический	0.10	-
252	-	-	501920.67	1337873.34	Аналитический	0.10	-
253	-	-	501924.29	1337873.36	Аналитический	0.10	-
237	-	-	501929.18	1337874.44	Аналитический	0.10	-
254	501618.32	1338886.36	-	-	Картометрический	1.00	-
255	501494.83	1338868.63	-	-	Картометрический	1.00	-
256	501348.11	1338847.56	-	-	Картометрический	1.00	-
257	501273.18	1338836.80	-	-	Картометрический	1.00	-
258	501246.44	1338902.43	-	-	Картометрический	1.00	-
259	501234.37	1338916.10	-	-	Аналитический	0.10	-
260	501167.53	1338894.11	-	-	Картометрический	1.00	-
261	501162.33	1338825.40	-	-	Картометрический	1.00	-
262	501180.04	1338738.69	-	-	Картометрический	1.00	-
263	501236.88	1338650.87	-	-	Картометрический	1.00	-
264	-	-	501247.06	1338652.33	Картометрический	1.00	-
265	-	-	501309.70	1338661.35	Картометрический	1.00	-
266	501360.88	1338668.72	-	-	Картометрический	1.00	-
267	501477.60	1338762.83	-	-	Картометрический	1.00	-
268	501583.80	1338814.31	-	-	Картометрический	1.00	-
269	501611.70	1338846.11	-	-	Картометрический	1.00	-
254	501618.32	1338886.36	-	-	Картометрический	1.00	-

1	2	3	4	5	6	7	8
270	500162.24	1337031.35	-	-	Картометрический	1.00	-
271	500257.15	1336966.66	-	-	Картометрический	1.00	-
272	500352.83	1336931.41	-	-	Картометрический	1.00	-
273	500387.30	1336946.13	-	-	Картометрический	1.00	-
274	500421.78	1336939.55	-	-	Картометрический	1.00	-
275	500444.63	1336868.27	-	-	Картометрический	1.00	-
276	500509.32	1336813.26	-	-	Картометрический	1.00	-
277	500567.82	1336829.92	-	-	Картометрический	1.00	-
278	500638.76	1336887.38	-	-	Картометрический	1.00	-
279	500674.82	1336900.26	-	-	Картометрический	1.00	-
280	500748.10	1336891.23	-	-	Картометрический	1.00	-
281	500864.15	1336924.44	-	-	Картометрический	1.00	-
282	500891.55	1336961.44	-	-	Картометрический	1.00	-
283	500941.92	1336995.57	-	-	Картометрический	1.00	-
284	500993.00	1337085.92	-	-	Картометрический	1.00	-
285	500987.90	1337129.94	-	-	Картометрический	1.00	-
286	500984.20	1337146.16	-	-	Картометрический	1.00	-
287	500994.59	1337197.32	-	-	Картометрический	1.00	-
288	501027.76	1337251.35	-	-	Картометрический	1.00	-
289	501037.39	1337297.47	-	-	Картометрический	1.00	-
290	501017.02	1337419.42	-	-	Картометрический	1.00	-
291	501020.38	1337521.14	-	-	Картометрический	1.00	-
292	501040.67	1337568.94	-	-	Картометрический	1.00	-
293	501071.09	1337599.54	-	-	Картометрический	1.00	-
294	501100.13	1337647.23	-	-	Картометрический	1.00	-
295	501126.35	1337703.73	-	-	Картометрический	1.00	-
296	501167.91	1337864.74	-	-	Картометрический	1.00	-
297	501141.60	1338008.90	-	-	Картометрический	1.00	-
298	501136.43	1338051.35	-	-	Картометрический	1.00	-
299	501119.24	1338131.71	-	-	Картометрический	1.00	-
300	501112.46	1338157.04	-	-	Картометрический	1.00	-
301	500984.62	1338182.99	-	-	Картометрический	1.00	-
302	500983.46	1338200.81	-	-	Картометрический	1.00	-
303	501099.67	1338204.69	-	-	Картометрический	1.00	-
304	501115.08	1338307.10	-	-	Картометрический	1.00	-
305	501161.34	1338496.54	-	-	Картометрический	1.00	-
306	501159.12	1338527.92	-	-	Картометрический	1.00	-
307	501153.55	1338571.01	-	-	Картометрический	1.00	-
308	501145.75	1338592.56	-	-	Картометрический	1.00	-
309	501116.79	1338655.40	-	-	Картометрический	1.00	-
310	501044.20	1338706.96	-	-	Картометрический	1.00	-
311	501016.81	1338739.43	-	-	Картометрический	1.00	-
312	500825.40	1338829.31	-	-	Картометрический	1.00	-
313	-	-	500814.97	1338690.49	Картометрический	1.00	-
314	-	-	500803.70	1338645.74	Картометрический	1.00	-
315	500811.16	1338639.60	-	-	Картометрический	1.00	-
316	500888.13	1338619.21	-	-	Картометрический	1.00	-
317	500921.67	1338608.20	-	-	Картометрический	1.00	-

1	2	3	4	5	6	7	8
318	500996.78	1338567.84	-	-	Картометрический	1.00	-
319	501053.79	1338506.40	-	-	Картометрический	1.00	-
320	-	-	501052.15	1338465.46	Картометрический	1.00	-
321	-	-	501013.32	1338467.31	Картометрический	1.00	-
322	-	-	501005.77	1338432.46	Картометрический	1.00	-
323	500988.03	1338433.03	-	-	Картометрический	1.00	-
324	500976.81	1338225.59	-	-	Картометрический	1.00	-
325	500903.49	1338224.88	-	-	Картометрический	1.00	-
326	500895.12	1338154.63	-	-	Картометрический	1.00	-
327	500769.59	1338053.19	-	-	Картометрический	1.00	-
328	500856.74	1337957.12	-	-	Картометрический	1.00	-
329	500824.56	1337854.74	-	-	Картометрический	1.00	-
330	500988.82	1337816.47	-	-	Картометрический	1.00	-
331	500949.78	1337658.45	-	-	Картометрический	1.00	-
332	500891.61	1337665.82	-	-	Картометрический	1.00	-
333	500823.30	1337463.07	-	-	Картометрический	1.00	-
334	500839.96	1337406.68	-	-	Картометрический	1.00	-
335	500806.78	1337273.26	-	-	Картометрический	1.00	-
336	500750.56	1337241.33	-	-	Картометрический	1.00	-
337	500684.05	1337089.60	-	-	Картометрический	1.00	-
338	500681.03	1337077.13	-	-	Картометрический	1.00	-
339	500678.13	1337065.68	-	-	Картометрический	1.00	-
340	500675.28	1337055.11	-	-	Картометрический	1.00	-
341	500671.49	1337046.18	-	-	Картометрический	1.00	-
342	500666.37	1337039.58	-	-	Картометрический	1.00	-
343	500660.92	1337036.08	-	-	Картометрический	1.00	-
344	500653.33	1337032.83	-	-	Картометрический	1.00	-
345	500646.17	1337031.50	-	-	Картометрический	1.00	-
346	500639.55	1337031.34	-	-	Картометрический	1.00	-
347	500634.05	1337031.77	-	-	Картометрический	1.00	-
348	500617.20	1337032.30	-	-	Картометрический	1.00	-
349	500598.74	1337031.03	-	-	Картометрический	1.00	-
350	500584.17	1337032.71	-	-	Картометрический	1.00	-
351	500564.58	1337038.83	-	-	Картометрический	1.00	-
352	500544.02	1337046.23	-	-	Картометрический	1.00	-
353	500524.13	1337055.46	-	-	Картометрический	1.00	-
354	500505.12	1337066.68	-	-	Картометрический	1.00	-
355	500488.06	1337078.17	-	-	Картометрический	1.00	-
356	500472.79	1337092.06	-	-	Картометрический	1.00	-
357	500456.73	1337106.30	-	-	Картометрический	1.00	-
358	500439.91	1337118.36	-	-	Картометрический	1.00	-
359	500423.22	1337129.93	-	-	Картометрический	1.00	-
360	500403.90	1337139.44	-	-	Картометрический	1.00	-
361	500380.53	1337138.74	-	-	Картометрический	1.00	-
362	500353.45	1337142.55	-	-	Картометрический	1.00	-
363	500337.99	1337142.05	-	-	Картометрический	1.00	-
364	500316.89	1337146.36	-	-	Картометрический	1.00	-
365	500300.30	1337150.62	-	-	Картометрический	1.00	-

1	2	3	4	5	6	7	8
366	500297.40	1337158.10	-	-	Картометрический	1.00	-
367	500290.80	1337158.48	-	-	Картометрический	1.00	-
368	500217.66	1337183.58	-	-	Картометрический	1.00	-
369	500185.19	1337169.69	-	-	Картометрический	1.00	-
370	500020.73	1337224.34	-	-	Картометрический	1.00	-
371	499953.12	1337218.17	-	-	Картометрический	1.00	-
372	499939.22	1337187.08	-	-	Картометрический	1.00	-
373	500037.48	1337062.89	-	-	Картометрический	1.00	-
374	500137.32	1336980.42	-	-	Картометрический	1.00	-
270	500162.24	1337031.35	-	-	Картометрический	1.00	-
375	500241.92	1335949.64	-	-	Картометрический	1.00	-
376	500238.55	1336002.59	-	-	Картометрический	1.00	-
377	500274.66	1336201.13	-	-	Картометрический	1.00	-
378	500279.33	1336226.77	-	-	Картометрический	1.00	-
379	500312.69	1336313.31	-	-	Картометрический	1.00	-
380	500311.99	1336329.30	-	-	Картометрический	1.00	-
381	500311.07	1336353.01	-	-	Картометрический	1.00	-
382	500298.39	1336394.02	-	-	Картометрический	1.00	-
383	500260.23	1336413.19	-	-	Картометрический	1.00	-
384	500289.92	1336456.23	-	-	Картометрический	1.00	-
385	500337.32	1336465.59	-	-	Картометрический	1.00	-
386	500385.00	1336503.56	-	-	Картометрический	1.00	-
387	500409.43	1336527.91	-	-	Картометрический	1.00	-
388	500421.19	1336598.67	-	-	Картометрический	1.00	-
389	500477.81	1336691.78	-	-	Картометрический	1.00	-
390	500496.15	1336719.52	-	-	Картометрический	1.00	-
391	500488.02	1336743.93	-	-	Картометрический	1.00	-
392	500413.65	1336819.08	-	-	Картометрический	1.00	-
393	500399.70	1336824.11	-	-	Картометрический	1.00	-
394	500343.56	1336719.86	-	-	Картометрический	1.00	-
395	500293.96	1336603.01	-	-	Картометрический	1.00	-
396	500115.99	1336215.47	-	-	Картометрический	1.00	-
397	500098.45	1336044.03	-	-	Картометрический	1.00	-
398	500180.93	1336014.56	-	-	Картометрический	1.00	-
399	500222.89	1335985.28	-	-	Картометрический	1.00	-
375	500241.92	1335949.64	-	-	Картометрический	1.00	-

3.Сведения о характерных точках части (частей) границы объекта

Часть №

-	-	-	-	-	-	-	-
---	---	---	---	---	---	---	---

».

Приложение № 7
к приказу министерства
архитектуры и градостроительства
Воронежской области
от 10.06.2024 № 45-01-04/216

« ГРАФИЧЕСКОЕ ОПИСАНИЕ
местоположения границ

Зона сельскохозяйственного использования в границах населенного пункта
села Горенские Выселки – СХ1/2

(наименование объекта, местоположение границ которого описано (далее - объект)

Раздел 1

Сведения об объекте		
№ п/п	Характеристики объекта	Описание характеристик
1	2	3
1	Местоположение объекта	Воронежская область, Новоусманский муниципальный район, Тимирязевское сельское поселение, село Горенские Выселки
2	Площадь объекта ± величина погрешности определения площади ($P \pm \Delta P$)	-
3	Иные характеристики объекта	-

Раздел 2

Сведения о местоположении границ объекта					
1. Система координат: -					
2. Сведения о характерных точках границ объекта					
Обозначение характерных точек границ	Координаты, м		Метод определения координат характерной точки	Средняя квадратическая погрешность положения характерной точки (Mt), м	Описание обозначения точки на местности (при наличии)
	X	Y			
1	2	3	4	5	6
-	-	-	-	-	-
3. Сведения о характерных точках части (частей) границы объекта					
Обозначение характерных точек части границы	Координаты, м		Метод определения координат характерной точки	Средняя квадратическая погрешность положения характерной точки (Mt), м	Описание обозначения точки на местности (при наличии)
	X	Y			
1	2	3	4	5	6
Часть №					
-	-	-	-	-	-

Раздел 3

Сведения о местоположении измененных (уточненных) границ объекта							
1. Система координат: МСК - 36, зона 1							
2. Сведения о характерных точках границ объекта							
Обозначение характерных точек границ	Существующие координаты, м		Измененные (уточненные) координаты, м		Метод определения координат характерной точки	Средняя квадратическая погрешность положения характерной точки (Mt), м	Описание обозначения точки на местности (при наличии)
	X	Y	X	Y			
1	2	3	4	5	6	7	8
1	502090.72	1336234.07	-	-	Картометрический	1.00	-
2	502075.23	1336264.41	-	-	Картометрический	1.00	-
3	502052.44	1336321.60	-	-	Картометрический	1.00	-
4	502035.41	1336358.94	-	-	Картометрический	1.00	-
5	502002.03	1336353.34	-	-	Аналитический	0.10	-
6	502001.28	1336244.72	-	-	Картометрический	1.00	-
7	501960.13	1336244.96	-	-	Картометрический	1.00	-
8	501688.39	1336244.75	-	-	Аналитический	0.10	-
9	501662.51	1336244.71	-	-	Аналитический	0.10	-
10	501500.95	1336248.90	-	-	Аналитический	0.10	-
11	501421.05	1336247.82	-	-	Аналитический	0.10	-
12	501417.59	1336359.30	-	-	Аналитический	0.10	-
13	501408.19	1336493.98	-	-	Картометрический	1.00	-
14	501199.72	1336486.74	-	-	Аналитический	0.10	-
15	501176.27	1336485.61	-	-	Аналитический	0.10	-
16	501124.75	1336482.69	-	-	Картометрический	1.00	-
17	501124.92	1336601.38	-	-	Картометрический	1.00	-
18	501051.01	1336579.26	-	-	Картометрический	1.00	-
19	500959.98	1336546.72	-	-	Картометрический	1.00	-
20	-	-	500927.39	1336528.88	Картометрический	1.00	-
21	-	-	500918.79	1336522.66	Картометрический	1.00	-
22	-	-	500912.40	1336520.19	Картометрический	1.00	-
23	500900.71	1336513.41	-	-	Картометрический	1.00	-
24	500844.54	1336503.72	-	-	Картометрический	1.00	-
25	500727.75	1336506.30	-	-	Картометрический	1.00	-
26	500697.51	1336495.91	-	-	Картометрический	1.00	-
27	500648.61	1336442.66	-	-	Картометрический	1.00	-
28	500581.72	1336341.03	-	-	Картометрический	1.00	-
29	500549.64	1336313.13	-	-	Картометрический	1.00	-
30	500549.47	1336313.33	-	-	Картометрический	1.00	-
31	500466.50	1336345.17	-	-	Картометрический	1.00	-
32	500467.42	1336365.54	-	-	Картометрический	1.00	-
33	500489.13	1336380.30	-	-	Картометрический	1.00	-
34	500520.93	1336414.61	-	-	Картометрический	1.00	-
35	500551.83	1336487.82	-	-	Картометрический	1.00	-

1	2	3	4	5	6	7	8
36	500552.12	1336550.99	-	-	Картометрический	1.00	-
37	500579.68	1336588.13	-	-	Картометрический	1.00	-
38	500600.30	1336657.92	-	-	Картометрический	1.00	-
39	500601.36	1336720.04	-	-	Картометрический	1.00	-
40	500608.00	1336726.23	-	-	Картометрический	1.00	-
41	500651.80	1336759.88	-	-	Картометрический	1.00	-
42	500668.52	1336765.53	-	-	Картометрический	1.00	-
43	500700.92	1336770.85	-	-	Картометрический	1.00	-
44	500716.95	1336769.55	-	-	Картометрический	1.00	-
45	500765.72	1336759.80	-	-	Картометрический	1.00	-
46	500812.34	1336771.41	-	-	Картометрический	1.00	-
47	500875.94	1336811.08	-	-	Картометрический	1.00	-
48	500916.80	1336840.59	-	-	Картометрический	1.00	-
49	500927.08	1336847.64	-	-	Картометрический	1.00	-
50	500999.83	1336845.88	-	-	Картометрический	1.00	-
51	501055.74	1336870.71	-	-	Картометрический	1.00	-
52	501089.31	1336865.91	-	-	Картометрический	1.00	-
53	501136.86	1336836.89	-	-	Картометрический	1.00	-
54	501182.96	1336828.76	-	-	Картометрический	1.00	-
55	501239.12	1336855.49	-	-	Картометрический	1.00	-
56	501249.97	1336886.09	-	-	Картометрический	1.00	-
57	501421.19	1336974.99	-	-	Картометрический	1.00	-
58	501547.08	1337028.25	-	-	Картометрический	1.00	-
59	501614.87	1337072.03	-	-	Картометрический	1.00	-
60	501613.71	1337106.89	-	-	Картометрический	1.00	-
61	501584.66	1337121.61	-	-	Картометрический	1.00	-
62	501472.71	1337049.95	-	-	Картометрический	1.00	-
63	501347.59	1336993.78	-	-	Картометрический	1.00	-
64	501227.12	1336960.08	-	-	Картометрический	1.00	-
65	501182.18	1336998.04	-	-	Картометрический	1.00	-
66	501118.27	1337005.01	-	-	Картометрический	1.00	-
67	501081.50	1337057.45	-	-	Картометрический	1.00	-
68	501071.35	1337099.93	-	-	Картометрический	1.00	-
69	501118.71	1337200.77	-	-	Картометрический	1.00	-
70	501138.68	1337278.23	-	-	Картометрический	1.00	-
71	501122.35	1337334.34	-	-	Картометрический	1.00	-
72	501110.81	1337377.51	-	-	Картометрический	1.00	-
73	501111.65	1337459.93	-	-	Картометрический	1.00	-
74	501116.52	1337494.26	-	-	Картометрический	1.00	-
75	501177.89	1337555.15	-	-	Картометрический	1.00	-
76	501206.14	1337605.62	-	-	Картометрический	1.00	-
77	501222.43	1337678.88	-	-	Картометрический	1.00	-
78	501245.91	1337717.29	-	-	Картометрический	1.00	-
79	501300.43	1337751.31	-	-	Картометрический	1.00	-
80	501270.15	1337778.26	-	-	Картометрический	1.00	-
81	501250.84	1337928.09	-	-	Картометрический	1.00	-
82	501267.82	1337955.01	-	-	Картометрический	1.00	-
83	501229.60	1338000.15	-	-	Картометрический	1.00	-

1	2	3	4	5	6	7	8
84	501206.06	1338239.16	-	-	Картометрический	1.00	-
85	501205.55	1338338.28	-	-	Картометрический	1.00	-
86	501285.33	1338412.66	-	-	Картометрический	1.00	-
87	501296.84	1338448.78	-	-	Картометрический	1.00	-
88	501283.22	1338502.45	-	-	Картометрический	1.00	-
89	501328.31	1338560.99	-	-	Картометрический	1.00	-
90	501304.65	1338544.03	-	-	Картометрический	1.00	-
91	501265.95	1338514.43	-	-	Картометрический	1.00	-
92	501256.53	1338483.43	-	-	Картометрический	1.00	-
93	501259.69	1338461.11	-	-	Картометрический	1.00	-
94	501275.35	1338443.03	-	-	Картометрический	1.00	-
95	501272.43	1338427.94	-	-	Картометрический	1.00	-
96	501194.91	1338362.50	-	-	Картометрический	1.00	-
97	501185.68	1338343.08	-	-	Картометрический	1.00	-
98	501183.62	1338275.43	-	-	Картометрический	1.00	-
99	501186.44	1338232.64	-	-	Картометрический	1.00	-
100	501206.33	1338202.02	-	-	Картометрический	1.00	-
101	501187.41	1338186.31	-	-	Картометрический	1.00	-
102	501189.44	1338149.77	-	-	Картометрический	1.00	-
103	501203.46	1338036.44	-	-	Картометрический	1.00	-
104	501210.69	1337991.78	-	-	Картометрический	1.00	-
105	501231.54	1337965.60	-	-	Картометрический	1.00	-
106	501242.86	1337952.93	-	-	Картометрический	1.00	-
107	501230.08	1337932.67	-	-	Картометрический	1.00	-
108	501237.91	1337871.99	-	-	Картометрический	1.00	-
109	501245.48	1337796.17	-	-	Картометрический	1.00	-
110	501252.10	1337767.55	-	-	Картометрический	1.00	-
111	501270.47	1337751.20	-	-	Картометрический	1.00	-
112	501256.94	1337738.98	-	-	Картометрический	1.00	-
113	501233.79	1337735.82	-	-	Картометрический	1.00	-
114	501203.63	1337686.47	-	-	Картометрический	1.00	-
115	501187.25	1337612.83	-	-	Картометрический	1.00	-
116	501161.59	1337566.98	-	-	Картометрический	1.00	-
117	501130.83	1337533.67	-	-	Картометрический	1.00	-
118	501096.36	1337492.40	-	-	Картометрический	1.00	-
119	501091.36	1337459.55	-	-	Картометрический	1.00	-
120	501109.28	1337365.73	-	-	Картометрический	1.00	-
121	501118.46	1337279.20	-	-	Картометрический	1.00	-
122	501104.87	1337212.64	-	-	Картометрический	1.00	-
123	501075.68	1337167.73	-	-	Картометрический	1.00	-
124	501066.00	1337121.59	-	-	Картометрический	1.00	-
125	501061.53	1337067.34	-	-	Картометрический	1.00	-
126	501081.30	1337029.60	-	-	Картометрический	1.00	-
127	501110.84	1336990.80	-	-	Картометрический	1.00	-
128	501176.59	1336992.35	-	-	Картометрический	1.00	-
129	501215.08	1336957.84	-	-	Картометрический	1.00	-
130	501241.63	1336952.05	-	-	Картометрический	1.00	-
131	501274.65	1336961.29	-	-	Картометрический	1.00	-

1	2	3	4	5	6	7	8
132	501313.00	1336970.43	-	-	Картометрический	1.00	-
133	501341.66	1336984.18	-	-	Картометрический	1.00	-
134	501365.36	1336968.63	-	-	Картометрический	1.00	-
135	501347.39	1336956.48	-	-	Картометрический	1.00	-
136	501306.40	1336948.27	-	-	Картометрический	1.00	-
137	501282.19	1336935.33	-	-	Картометрический	1.00	-
138	501264.81	1336905.35	-	-	Картометрический	1.00	-
139	501251.37	1336898.46	-	-	Картометрический	1.00	-
140	501236.56	1336915.63	-	-	Картометрический	1.00	-
141	501210.00	1336920.54	-	-	Картометрический	1.00	-
142	501180.44	1336957.56	-	-	Картометрический	1.00	-
143	501151.21	1336962.51	-	-	Картометрический	1.00	-
144	501123.47	1336950.51	-	-	Картометрический	1.00	-
145	501096.91	1336955.43	-	-	Картометрический	1.00	-
146	501082.08	1336970.81	-	-	Картометрический	1.00	-
147	501061.59	1336967.60	-	-	Картометрический	1.00	-
148	501071.73	1336937.15	-	-	Картометрический	1.00	-
149	501085.66	1336920.89	-	-	Картометрический	1.00	-
150	501075.33	1336888.11	-	-	Картометрический	1.00	-
151	501054.07	1336891.15	-	-	Картометрический	1.00	-
152	501019.24	1336880.17	-	-	Картометрический	1.00	-
153	500993.85	1336865.52	-	-	Картометрический	1.00	-
154	500934.81	1336861.54	-	-	Картометрический	1.00	-
155	500909.83	1336854.84	-	-	Картометрический	1.00	-
156	500880.18	1336824.71	-	-	Картометрический	1.00	-
157	500805.68	1336790.36	-	-	Картометрический	1.00	-
158	500762.87	1336779.70	-	-	Картометрический	1.00	-
159	500737.98	1336778.69	-	-	Картометрический	1.00	-
160	500701.15	1336785.73	-	-	Картометрический	1.00	-
161	500663.47	1336784.96	-	-	Картометрический	1.00	-
162	500640.46	1336768.96	-	-	Картометрический	1.00	-
163	500619.52	1336749.37	-	-	Картометрический	1.00	-
164	500595.94	1336742.65	-	-	Картометрический	1.00	-
165	500581.50	1336728.65	-	-	Картометрический	1.00	-
166	500580.35	1336660.98	-	-	Картометрический	1.00	-
167	500561.50	1336597.18	-	-	Картометрический	1.00	-
168	500543.31	1336572.55	-	-	Картометрический	1.00	-
169	500531.67	1336557.08	-	-	Картометрический	1.00	-
170	500532.81	1336539.96	-	-	Картометрический	1.00	-
171	500544.00	1336487.76	-	-	Картометрический	1.00	-
172	500536.44	1336461.52	-	-	Картометрический	1.00	-
173	500518.79	1336426.20	-	-	Картометрический	1.00	-
174	500494.85	1336397.40	-	-	Картометрический	1.00	-
175	500482.55	1336384.07	-	-	Картометрический	1.00	-
176	500461.93	1336383.70	-	-	Картометрический	1.00	-
177	500446.61	1336361.17	-	-	Картометрический	1.00	-
178	500423.01	1336358.74	-	-	Картометрический	1.00	-
179	500372.06	1336363.69	-	-	Картометрический	1.00	-

1	2	3	4	5	6	7	8
180	500342.05	1336361.97	-	-	Картометрический	1.00	-
181	500320.09	1336376.81	-	-	Картометрический	1.00	-
182	500317.27	1336406.92	-	-	Картометрический	1.00	-
183	500289.74	1336420.75	-	-	Картометрический	1.00	-
184	500301.13	1336437.26	-	-	Картометрический	1.00	-
185	500338.96	1336441.07	-	-	Картометрический	1.00	-
186	500353.59	1336453.06	-	-	Картометрический	1.00	-
187	500361.66	1336470.74	-	-	Картометрический	1.00	-
188	500429.20	1336524.14	-	-	Картометрический	1.00	-
189	500440.34	1336591.86	-	-	Картометрический	1.00	-
190	500476.97	1336655.81	-	-	Картометрический	1.00	-
191	500496.31	1336683.31	-	-	Картометрический	1.00	-
192	500504.64	1336716.56	-	-	Картометрический	1.00	-
193	500494.10	1336749.03	-	-	Картометрический	1.00	-
194	500450.46	1336794.31	-	-	Картометрический	1.00	-
195	500416.61	1336828.28	-	-	Картометрический	1.00	-
196	500390.76	1336874.37	-	-	Картометрический	1.00	-
197	500358.73	1336884.93	-	-	Картометрический	1.00	-
198	500313.64	1336910.19	-	-	Картометрический	1.00	-
199	500260.03	1336956.76	-	-	Картометрический	1.00	-
200	500356.02	1336921.72	-	-	Картометрический	1.00	-
201	500397.43	1336939.94	-	-	Картометрический	1.00	-
202	500419.53	1336933.99	-	-	Картометрический	1.00	-
203	500422.30	1336900.55	-	-	Картометрический	1.00	-
204	500447.04	1336854.48	-	-	Картометрический	1.00	-
205	500490.75	1336812.54	-	-	Картометрический	1.00	-
206	500518.38	1336805.39	-	-	Картометрический	1.00	-
207	500588.68	1336825.34	-	-	Картометрический	1.00	-
208	500615.54	1336838.24	-	-	Картометрический	1.00	-
209	500649.40	1336869.94	-	-	Картометрический	1.00	-
210	500676.20	1336879.51	-	-	Картометрический	1.00	-
211	500716.03	1336871.03	-	-	Картометрический	1.00	-
212	500753.80	1336872.61	-	-	Картометрический	1.00	-
213	500796.20	1336884.14	-	-	Картометрический	1.00	-
214	500823.01	1336893.70	-	-	Картометрический	1.00	-
215	500860.78	1336895.28	-	-	Картометрический	1.00	-
216	500876.48	1336903.91	-	-	Картометрический	1.00	-
217	500903.91	1336950.19	-	-	Картометрический	1.00	-
218	500925.33	1336968.76	-	-	Картометрический	1.00	-
219	500953.25	1336978.30	-	-	Картометрический	1.00	-
220	500970.21	1336996.93	-	-	Картометрический	1.00	-
221	500992.01	1337037.74	-	-	Картометрический	1.00	-
222	501012.74	1337080.80	-	-	Картометрический	1.00	-
223	501014.31	1337107.49	-	-	Картометрический	1.00	-
224	501003.80	1337142.18	-	-	Картометрический	1.00	-
225	501013.49	1337189.87	-	-	Картометрический	1.00	-
226	501046.63	1337243.85	-	-	Картометрический	1.00	-
227	501057.51	1337295.98	-	-	Картометрический	1.00	-

1	2	3	4	5	6	7	8
228	501054.08	1337355.04	-	-	Картометрический	1.00	-
229	501036.40	1337424.36	-	-	Картометрический	1.00	-
230	501040.21	1337516.68	-	-	Картометрический	1.00	-
231	501057.57	1337557.57	-	-	Картометрический	1.00	-
232	501086.94	1337587.12	-	-	Картометрический	1.00	-
233	501117.80	1337637.79	-	-	Картометрический	1.00	-
234	501145.47	1337697.42	-	-	Картометрический	1.00	-
235	501166.07	1337797.24	-	-	Картометрический	1.00	-
236	501188.29	1337862.54	-	-	Картометрический	1.00	-
237	501183.47	1337904.92	-	-	Картометрический	1.00	-
238	501158.79	1338017.77	-	-	Картометрический	1.00	-
239	501142.94	1338064.80	-	-	Картометрический	1.00	-
240	501138.72	1338141.68	-	-	Картометрический	1.00	-
241	501109.17	1338165.56	-	-	Картометрический	1.00	-
242	501070.53	1338178.48	-	-	Картометрический	1.00	-
243	501031.64	1338176.93	-	-	Картометрический	1.00	-
244	501070.82	1338195.17	-	-	Картометрический	1.00	-
245	501106.29	1338192.33	-	-	Картометрический	1.00	-
246	501124.26	1338204.26	-	-	Картометрический	1.00	-
247	501141.36	1338229.57	-	-	Картометрический	1.00	-
248	501143.54	1338290.75	-	-	Картометрический	1.00	-
249	501136.08	1338308.69	-	-	Картометрический	1.00	-
250	501167.11	1338433.94	-	-	Картометрический	1.00	-
251	501181.51	1338494.91	-	-	Картометрический	1.00	-
252	501179.00	1338533.00	-	-	Картометрический	1.00	-
253	501161.99	1338571.03	-	-	Картометрический	1.00	-
254	501153.55	1338571.01	-	-	Картометрический	1.00	-
255	501159.12	1338527.92	-	-	Картометрический	1.00	-
256	501161.34	1338496.54	-	-	Картометрический	1.00	-
257	501115.08	1338307.10	-	-	Картометрический	1.00	-
258	501099.67	1338204.69	-	-	Картометрический	1.00	-
259	500983.46	1338200.81	-	-	Картометрический	1.00	-
260	500984.62	1338182.99	-	-	Картометрический	1.00	-
261	501112.46	1338157.04	-	-	Картометрический	1.00	-
262	501119.24	1338131.71	-	-	Картометрический	1.00	-
263	501136.43	1338051.35	-	-	Аналитический	0.10	-
264	501141.60	1338008.90	-	-	Аналитический	0.10	-
265	501167.91	1337864.74	-	-	Картометрический	1.00	-
266	501126.35	1337703.73	-	-	Картометрический	1.00	-
267	501100.13	1337647.23	-	-	Картометрический	1.00	-
268	501071.09	1337599.54	-	-	Картометрический	1.00	-
269	501040.67	1337568.94	-	-	Картометрический	1.00	-
270	501020.38	1337521.14	-	-	Картометрический	1.00	-
271	501017.02	1337419.42	-	-	Картометрический	1.00	-
272	501037.39	1337297.47	-	-	Картометрический	1.00	-
273	501027.76	1337251.35	-	-	Картометрический	1.00	-
274	500994.59	1337197.32	-	-	Картометрический	1.00	-
275	500984.20	1337146.16	-	-	Картометрический	1.00	-

1	2	3	4	5	6	7	8
276	500987.90	1337129.94	-	-	Картометрический	1.00	-
277	500993.00	1337085.92	-	-	Картометрический	1.00	-
278	500941.92	1336995.57	-	-	Картометрический	1.00	-
279	500891.55	1336961.44	-	-	Картометрический	1.00	-
280	500864.15	1336924.44	-	-	Картометрический	1.00	-
281	500748.10	1336891.23	-	-	Картометрический	1.00	-
282	500674.82	1336900.26	-	-	Картометрический	1.00	-
283	500638.76	1336887.38	-	-	Картометрический	1.00	-
284	500567.82	1336829.92	-	-	Картометрический	1.00	-
285	500509.32	1336813.26	-	-	Картометрический	1.00	-
286	500444.63	1336868.27	-	-	Картометрический	1.00	-
287	500421.78	1336939.55	-	-	Картометрический	1.00	-
288	500387.30	1336946.13	-	-	Картометрический	1.00	-
289	500352.83	1336931.41	-	-	Картометрический	1.00	-
290	500257.15	1336966.66	-	-	Картометрический	1.00	-
291	500162.24	1337031.35	-	-	Картометрический	1.00	-
292	500137.32	1336980.42	-	-	Картометрический	1.00	-
293	500194.73	1336952.38	-	-	Картометрический	1.00	-
294	500315.06	1336862.35	-	-	Картометрический	1.00	-
295	500343.56	1336795.86	-	-	Картометрический	1.00	-
296	500343.56	1336719.86	-	-	Картометрический	1.00	-
297	500399.70	1336824.11	-	-	Картометрический	1.00	-
298	500413.65	1336819.08	-	-	Картометрический	1.00	-
299	500488.02	1336743.93	-	-	Картометрический	1.00	-
300	500496.15	1336719.52	-	-	Картометрический	1.00	-
301	500477.81	1336691.78	-	-	Картометрический	1.00	-
302	500421.19	1336598.67	-	-	Картометрический	1.00	-
303	500409.43	1336527.91	-	-	Картометрический	1.00	-
304	500385.00	1336503.56	-	-	Картометрический	1.00	-
305	500337.32	1336465.59	-	-	Картометрический	1.00	-
306	500289.92	1336456.23	-	-	Картометрический	1.00	-
307	500260.23	1336413.19	-	-	Картометрический	1.00	-
308	500298.39	1336394.02	-	-	Картометрический	1.00	-
309	500311.07	1336353.01	-	-	Аналитический	0.10	-
310	500311.99	1336329.30	-	-	Аналитический	0.10	-
311	500312.69	1336313.31	-	-	Аналитический	0.10	-
312	500279.33	1336226.77	-	-	Картометрический	1.00	-
313	500274.66	1336201.13	-	-	Картометрический	1.00	-
314	500238.55	1336002.59	-	-	Картометрический	1.00	-
315	500241.92	1335949.64	-	-	Картометрический	1.00	-
316	500263.36	1335952.53	-	-	Картометрический	1.00	-
317	500272.31	1335953.88	-	-	Картометрический	1.00	-
318	500273.95	1335986.34	-	-	Картометрический	1.00	-
319	500304.96	1336156.83	-	-	Картометрический	1.00	-
320	500309.83	1336183.60	-	-	Картометрический	1.00	-
321	500329.44	1336174.33	-	-	Картометрический	1.00	-
322	500326.61	1336146.38	-	-	Картометрический	1.00	-
323	500329.79	1336111.63	-	-	Картометрический	1.00	-

1	2	3	4	5	6	7	8
324	500314.22	1336074.13	-	-	Картометрический	1.00	-
325	500333.91	1336060.97	-	-	Картометрический	1.00	-
326	500362.80	1336088.26	-	-	Картометрический	1.00	-
327	500379.86	1336088.69	-	-	Картометрический	1.00	-
328	500337.78	1336037.39	-	-	Картометрический	1.00	-
329	500312.29	1336010.41	-	-	Картометрический	1.00	-
330	500328.15	1335999.98	-	-	Картометрический	1.00	-
331	500335.52	1335984.16	-	-	Картометрический	1.00	-
332	500318.51	1335968.03	-	-	Картометрический	1.00	-
333	500356.54	1335966.40	-	-	Картометрический	1.00	-
334	500487.74	1335985.89	-	-	Картометрический	1.00	-
335	500518.75	1335990.50	-	-	Картометрический	1.00	-
336	500653.64	1335994.06	-	-	Картометрический	1.00	-
337	500758.81	1336026.39	-	-	Картометрический	1.00	-
338	500799.05	1336009.97	-	-	Картометрический	1.00	-
339	500890.82	1336017.36	-	-	Картометрический	1.00	-
340	500939.21	1336046.65	-	-	Картометрический	1.00	-
341	501036.19	1336104.57	-	-	Картометрический	1.00	-
342	501358.81	1336154.34	-	-	Картометрический	1.00	-
343	501463.38	1336174.59	-	-	Картометрический	1.00	-
344	502034.80	1336167.56	-	-	Картометрический	1.00	-
345	502071.06	1336197.22	-	-	Картометрический	1.00	-
346	502085.80	1336219.84	-	-	Картометрический	1.00	-
1	502090.72	1336234.07	-	-	Картометрический	1.00	-
347	501259.66	1338562.74	-	-	Картометрический	1.00	-
348	501194.60	1338569.05	-	-	Картометрический	1.00	-
349	501201.42	1338554.67	-	-	Картометрический	1.00	-
350	501231.25	1338546.36	-	-	Картометрический	1.00	-
351	501254.77	1338558.19	-	-	Картометрический	1.00	-
347	501259.66	1338562.74	-	-	Картометрический	1.00	-
352	502125.27	1337839.72	-	-	Аналитический	0.20	-
353	502155.09	1338029.72	-	-	Картометрический	1.00	-
354	502104.08	1338040.95	-	-	Картометрический	1.00	-
355	502127.22	1338193.83	-	-	Аналитический	0.30	-
356	502171.97	1338416.93	-	-	Аналитический	0.30	-
357	502292.63	1338750.78	-	-	Аналитический	0.30	-
358	502285.37	1338796.67	-	-	Аналитический	0.30	-
359	502230.30	1338892.81	-	-	Аналитический	0.30	-
360	502181.89	1338783.61	-	-	Картометрический	1.00	-
361	-	-	502170.58	1338775.42	Аналитический	0.10	-
362	-	-	502171.59	1338773.96	Аналитический	0.10	-
363	-	-	502164.65	1338771.26	Аналитический	0.10	-
364	-	-	502145.59	1338757.40	Аналитический	0.10	-
365	-	-	502145.89	1338751.55	Аналитический	0.10	-
366	-	-	502144.89	1338742.32	Аналитический	0.10	-
367	-	-	502140.98	1338735.63	Аналитический	0.10	-

1	2	3	4	5	6	7	8
368	502125.16	1338606.01	-	-	Аналитический	0.10	-
369	502086.84	1338537.32	-	-	Картометрический	1.00	-
370	502058.09	1338522.31	-	-	Картометрический	1.00	-
371	502033.81	1338559.53	-	-	Картометрический	1.00	-
372	501974.99	1338529.93	-	-	Картометрический	1.00	-
373	501892.12	1338478.94	-	-	Аналитический	0.10	-
374	501836.53	1338448.14	-	-	Картометрический	1.00	-
375	501753.14	1338402.33	-	-	Картометрический	1.00	-
376	501716.30	1338390.15	-	-	Картометрический	1.00	-
377	501701.92	1338378.25	-	-	Картометрический	1.00	-
378	501689.59	1338343.72	-	-	Картометрический	1.00	-
379	501693.31	1338300.06	-	-	Картометрический	1.00	-
380	501703.45	1338256.06	-	-	Картометрический	1.00	-
381	501723.79	1338235.32	-	-	Картометрический	1.00	-
382	501809.82	1338062.18	-	-	Картометрический	1.00	-
383	501851.45	1338024.28	-	-	Картометрический	1.00	-
384	501877.36	1337963.39	-	-	Картометрический	1.00	-
385	501896.74	1337942.12	-	-	Картометрический	1.00	-
386	501912.08	1337932.76	-	-	Картометрический	1.00	-
387	501924.22	1337926.66	-	-	Картометрический	1.00	-
388	501966.33	1337913.51	-	-	Картометрический	1.00	-
389	501982.92	1337890.11	-	-	Картометрический	1.00	-
390	502003.88	1337838.25	-	-	Аналитический	0.20	-
391	502074.85	1337847.86	-	-	Аналитический	0.20	-
352	502125.27	1337839.72	-	-	Аналитический	0.20	-
392	500646.17	1337031.50	-	-	Картометрический	1.00	-
393	500653.33	1337032.83	-	-	Картометрический	1.00	-
394	500660.92	1337036.08	-	-	Картометрический	1.00	-
395	500666.37	1337039.58	-	-	Картометрический	1.00	-
396	500671.49	1337046.18	-	-	Картометрический	1.00	-
397	500675.28	1337055.11	-	-	Картометрический	1.00	-
398	500678.13	1337065.68	-	-	Картометрический	1.00	-
399	500681.03	1337077.13	-	-	Картометрический	1.00	-
400	500684.05	1337089.60	-	-	Картометрический	1.00	-
401	500750.56	1337241.33	-	-	Картометрический	1.00	-
402	500806.78	1337273.26	-	-	Картометрический	1.00	-
403	500839.96	1337406.68	-	-	Картометрический	1.00	-
404	500823.30	1337463.07	-	-	Картометрический	1.00	-
405	500891.61	1337665.82	-	-	Картометрический	1.00	-
406	500949.78	1337658.45	-	-	Картометрический	1.00	-
407	500988.82	1337816.47	-	-	Картометрический	1.00	-
408	500824.56	1337854.74	-	-	Картометрический	1.00	-
409	500856.74	1337957.12	-	-	Картометрический	1.00	-
410	500769.59	1338053.19	-	-	Картометрический	1.00	-
411	500895.12	1338154.63	-	-	Картометрический	1.00	-
412	500903.49	1338224.88	-	-	Картометрический	1.00	-
413	500976.81	1338225.59	-	-	Картометрический	1.00	-

1	2	3	4	5	6	7	8
414	500988.03	1338433.03	-	-	Картометрический	1.00	-
415	-	-	501005.77	1338432.46	Картометрический	1.00	-
416	-	-	501013.32	1338467.31	Картометрический	1.00	-
417	-	-	501052.15	1338465.46	Картометрический	1.00	-
418	501053.79	1338506.40	-	-	Картометрический	1.00	-
419	500996.78	1338567.84	-	-	Картометрический	1.00	-
420	500921.67	1338608.20	-	-	Аналитический	0.30	-
421	500888.13	1338619.21	-	-	Аналитический	0.30	-
422	500811.16	1338639.60	-	-	Аналитический	0.30	-
423	-	-	500803.70	1338645.74	Картометрический	1.00	-
424	-	-	500814.97	1338690.49	Картометрический	1.00	-
425	500825.40	1338829.31	-	-	Картометрический	1.00	-
426	500726.70	1338805.28	-	-	Картометрический	1.00	-
427	500660.69	1338797.22	-	-	Картометрический	1.00	-
428	500543.62	1338805.53	-	-	Картометрический	1.00	-
429	500433.71	1338837.08	-	-	Картометрический	1.00	-
430	500338.38	1338844.12	-	-	Картометрический	1.00	-
431	500294.58	1338869.25	-	-	Картометрический	1.00	-
432	500271.10	1338895.68	-	-	Картометрический	1.00	-
433	500209.39	1338743.68	-	-	Картометрический	1.00	-
434	500413.83	1338703.89	-	-	Картометрический	1.00	-
435	500803.85	1338630.13	-	-	Картометрический	1.00	-
436	500692.00	1338274.98	-	-	Картометрический	1.00	-
437	500689.65	1338267.52	-	-	Картометрический	1.00	-
438	500694.89	1338238.19	-	-	Картометрический	1.00	-
439	500731.29	1338192.43	-	-	Картометрический	1.00	-
440	500679.64	1338037.50	-	-	Картометрический	1.00	-
441	500645.70	1338047.71	-	-	Картометрический	1.00	-
442	500550.38	1337847.68	-	-	Картометрический	1.00	-
443	500497.68	1337707.49	-	-	Картометрический	1.00	-
444	500450.98	1337581.90	-	-	Картометрический	1.00	-
445	500419.67	1337497.25	-	-	Картометрический	1.00	-
446	500343.77	1337227.82	-	-	Картометрический	1.00	-
447	500290.80	1337158.48	-	-	Картометрический	1.00	-
448	500297.40	1337158.10	-	-	Картометрический	1.00	-
449	500300.30	1337150.62	-	-	Картометрический	1.00	-
450	500316.89	1337146.36	-	-	Картометрический	1.00	-
451	500337.99	1337142.05	-	-	Картометрический	1.00	-
452	500353.45	1337142.55	-	-	Картометрический	1.00	-
453	500380.53	1337138.74	-	-	Картометрический	1.00	-
454	500403.90	1337139.44	-	-	Картометрический	1.00	-
455	500423.22	1337129.93	-	-	Картометрический	1.00	-
456	500439.91	1337118.36	-	-	Картометрический	1.00	-
457	500456.73	1337106.30	-	-	Картометрический	1.00	-
458	500472.79	1337092.06	-	-	Картометрический	1.00	-
459	500488.06	1337078.17	-	-	Картометрический	1.00	-
460	500505.12	1337066.68	-	-	Картометрический	1.00	-
461	500524.13	1337055.46	-	-	Картометрический	1.00	-
462	500544.02	1337046.23	-	-	Картометрический	1.00	-
463	500564.58	1337038.83	-	-	Картометрический	1.00	-

1	2	3	4	5	6	7	8
464	500584.17	1337032.71	-	-	Картометрический	1.00	-
465	500598.74	1337031.03	-	-	Картометрический	1.00	-
466	500617.20	1337032.30	-	-	Картометрический	1.00	-
467	500634.05	1337031.77	-	-	Картометрический	1.00	-
468	500639.55	1337031.34	-	-	Картометрический	1.00	-
392	500646.17	1337031.50	-	-	Картометрический	1.00	-
469	-	-	501929.18	1337874.44	Аналитический	0.10	-
470	-	-	501926.59	1337884.37	Аналитический	0.10	-
471	-	-	501926.47	1337885.68	Аналитический	0.10	-
472	-	-	501925.45	1337888.92	Аналитический	0.10	-
473	-	-	501923.59	1337890.56	Аналитический	0.10	-
474	-	-	501920.88	1337899.83	Аналитический	0.10	-
475	-	-	501918.54	1337906.34	Аналитический	0.10	-
476	-	-	501905.17	1337902.05	Аналитический	0.10	-
477	-	-	501877.92	1337892.37	Аналитический	0.10	-
478	-	-	501885.18	1337863.98	Аналитический	0.10	-
479	-	-	501895.16	1337866.54	Аналитический	0.10	-
480	-	-	501907.58	1337869.54	Аналитический	0.10	-
481	-	-	501907.53	1337869.80	Аналитический	0.10	-
482	-	-	501914.44	1337871.35	Аналитический	0.10	-
483	-	-	501914.32	1337871.93	Аналитический	0.10	-
484	-	-	501920.67	1337873.34	Аналитический	0.10	-
485	-	-	501924.29	1337873.36	Аналитический	0.10	-
469	-	-	501929.18	1337874.44	Аналитический	0.10	-
3. Сведения о характерных точках части (частей) границы объекта							
Часть №							
-	-	-	-	-	-	-	-

».

Приложение № 8
к приказу министерства
архитектуры и градостроительства
Воронежской области
от 10.06.2024 № 45-01-04/216

« ГРАФИЧЕСКОЕ ОПИСАНИЕ
местоположения границ

Зона застройки индивидуальными жилыми домами села Крыловка – Ж1/4

(наименование объекта, местоположение границ которого описано (далее - объект)

Раздел 1

Сведения об объекте		
№ п/п	Характеристики объекта	Описание характеристик
1	2	3
1	Местоположение объекта	Воронежская область, Новоусманский муниципальный район, Тимирязевское сельское поселение, село Крыловка
2	Площадь объекта ± величина погрешности определения площади ($P \pm \Delta P$)	-
3	Иные характеристики объекта	-

Раздел 2

Сведения о местоположении границ объекта					
1. Система координат: -					
2. Сведения о характерных точках границ объекта					
Обозначение характерных точек границ	Координаты, м		Метод определения координат характерной точки	Средняя квадратическая погрешность положения характерной точки (Mt), м	Описание обозначения точки на местности (при наличии)
	X	Y			
1	2	3	4	5	6
-	-	-	-	-	-
3. Сведения о характерных точках части (частей) границы объекта					
Обозначение характерных точек части границы	Координаты, м		Метод определения координат характерной точки	Средняя квадратическая погрешность положения характерной точки (Mt), м	Описание обозначения точки на местности (при наличии)
	X	Y			
1	2	3	4	5	6
Часть №					
-	-	-	-	-	-

Раздел 3

Сведения о местоположении измененных (уточненных) границ объекта							
1. Система координат: МСК - 36, зона 1							
2. Сведения о характерных точках границ объекта							
Обозначение характерных точек границ	Существующие координаты, м		Измененные (уточненные) координаты, м		Метод определения координат характерной точки	Средняя квадратическая погрешность положения характерной точки (Mt), м	Описание обозначения точки на местности (при наличии)
	X	Y	X	Y			
1	2	3	4	5	6	7	8
1	499332.47	1332429.23	-	-	Картометрический	1.00	-
2	499342.17	1332452.65	-	-	Картометрический	1.00	-
3	499242.95	1332603.20	-	-	Картометрический	1.00	-
4	499136.40	1332534.42	-	-	Картометрический	1.00	-
5	499097.69	1332555.98	-	-	Картометрический	1.00	-
6	499068.69	1332533.49	-	-	Картометрический	1.00	-
7	499042.54	1332506.92	-	-	Картометрический	1.00	-
8	499007.94	1332487.34	-	-	Картометрический	1.00	-
9	498940.42	1332486.99	-	-	Картометрический	1.00	-
10	498906.61	1332490.07	-	-	Картометрический	1.00	-
11	498796.05	1332410.77	-	-	Картометрический	1.00	-
12	498730.94	1332381.17	-	-	Картометрический	1.00	-
13	498692.57	1332349.33	-	-	Картометрический	1.00	-
14	498669.43	1332344.58	-	-	Картометрический	1.00	-
15	498667.36	1332328.23	-	-	Картометрический	1.00	-
16	498672.07	1332287.97	-	-	Картометрический	1.00	-
17	498686.56	1332249.16	-	-	Картометрический	1.00	-
18	498705.47	1332094.26	-	-	Картометрический	1.00	-
19	498768.21	1332137.26	-	-	Картометрический	1.00	-
20	498917.98	1332242.77	-	-	Картометрический	1.00	-
21	499034.15	1332320.02	-	-	Картометрический	1.00	-
22	499106.42	1332370.67	-	-	Картометрический	1.00	-
23	499143.40	1332395.87	-	-	Картометрический	1.00	-
24	499174.37	1332416.04	-	-	Картометрический	1.00	-
25	499194.03	1332427.92	-	-	Картометрический	1.00	-
26	499216.74	1332436.06	-	-	Картометрический	1.00	-
27	499256.99	1332436.45	-	-	Картометрический	1.00	-
28	499313.99	1332433.09	-	-	Картометрический	1.00	-
1	499332.47	1332429.23	-	-	Картометрический	1.00	-
29	499283.08	1332361.99	-	-	Аналитический	0.10	-
30	499264.28	1332386.14	-	-	Аналитический	0.10	-
31	499236.46	1332425.14	-	-	Картометрический	1.00	-
32	499222.08	1332426.23	-	-	Картометрический	1.00	-
33	499200.23	1332417.76	-	-	Картометрический	1.00	-
34	499178.72	1332405.73	-	-	Картометрический	1.00	-

1	2	3	4	5	6	7	8
35	499146.40	1332385.45	-	-	Картометрический	1.00	-
36	499113.88	1332364.18	-	-	Картометрический	1.00	-
37	499043.20	1332312.39	-	-	Картометрический	1.00	-
38	498928.22	1332235.48	-	-	Картометрический	1.00	-
39	498774.66	1332127.04	-	-	Картометрический	1.00	-
40	498773.56	1332118.05	-	-	Картометрический	1.00	-
41	498782.64	1332112.22	-	-	Аналитический	0.30	-
42	498810.03	1332078.70	-	-	Аналитический	0.30	-
43	498820.35	1332066.28	-	-	Картометрический	1.00	-
44	498920.89	1332147.20	-	-	Картометрический	1.00	-
45	499006.92	1332202.75	-	-	Картометрический	1.00	-
46	499086.96	1332278.02	-	-	Картометрический	1.00	-
47	499073.79	1332304.97	-	-	Картометрический	1.00	-
48	499076.65	1332317.96	-	-	Картометрический	1.00	-
49	499087.50	1332328.30	-	-	Картометрический	1.00	-
50	499097.91	1332330.70	-	-	Картометрический	1.00	-
51	499121.49	1332331.12	-	-	Картометрический	1.00	-
52	499136.49	1332328.26	-	-	Картометрический	1.00	-
53	499150.63	1332322.65	-	-	Картометрический	1.00	-
54	499171.35	1332296.68	-	-	Картометрический	1.00	-
55	499179.76	1332289.74	-	-	Аналитический	0.10	-
29	499283.08	1332361.99	-	-	Аналитический	0.10	-
56	498587.90	1332030.37	-	-	Картометрический	1.00	-
57	-	-	498588.39	1332094.89	Картометрический	1.00	-
58	-	-	498588.55	1332115.28	Картометрический	1.00	-
59	-	-	498588.70	1332135.61	Картометрический	1.00	-
60	498588.94	1332166.76	-	-	Картометрический	1.00	-
61	-	-	498590.59	1332197.31	Картометрический	1.00	-
62	-	-	498591.33	1332210.97	Картометрический	1.00	-
63	498592.34	1332229.71	-	-	Картометрический	1.00	-
64	498582.94	1332263.14	-	-	Картометрический	1.00	-
65	498571.09	1332288.16	-	-	Картометрический	1.00	-
66	498553.09	1332312.68	-	-	Картометрический	1.00	-
67	498494.39	1332339.67	-	-	Картометрический	1.00	-
68	498431.71	1332343.32	-	-	Картометрический	1.00	-
69	498425.97	1332385.11	-	-	Картометрический	1.00	-
70	-	-	498423.11	1332385.34	Картометрический	1.00	-
71	498380.00	1332388.77	-	-	Картометрический	1.00	-
72	498362.24	1332398.69	-	-	Картометрический	1.00	-
73	498315.75	1332403.39	-	-	Картометрический	1.00	-
74	-	-	498302.85	1332396.27	Картометрический	1.00	-
75	498280.75	1332384.07	-	-	Картометрический	1.00	-
76	-	-	498257.15	1332395.51	Картометрический	1.00	-
77	498190.03	1332428.03	-	-	Картометрический	1.00	-
78	498164.35	1332410.53	-	-	Картометрический	1.00	-
79	498069.13	1332416.62	-	-	Картометрический	1.00	-
80	498069.75	1332418.04	-	-	Картометрический	1.00	-
81	498090.86	1332466.66	-	-	Аналитический	0.10	-

1	2	3	4	5	6	7	8
82	498086.09	1332505.59	-	-	Картометрический	1.00	-
83	498079.38	1332560.34	-	-	Картометрический	1.00	-
84	498075.63	1332590.99	-	-	Аналитический	0.10	-
85	498062.81	1332695.61	-	-	Аналитический	0.10	-
86	498059.65	1332798.15	-	-	Аналитический	0.10	-
87	498051.38	1333066.01	-	-	Картометрический	1.00	-
88	498056.03	1333096.44	-	-	Аналитический	0.10	-
89	498065.34	1333203.73	-	-	Картометрический	1.00	-
90	497958.36	1333232.62	-	-	Картометрический	1.00	-
91	497862.28	1333234.19	-	-	Картометрический	1.00	-
92	497841.41	1333365.20	-	-	Картометрический	1.00	-
93	497812.54	1333541.91	-	-	Картометрический	1.00	-
94	497651.55	1333523.47	-	-	Картометрический	1.00	-
95	497687.70	1333204.86	-	-	Картометрический	1.00	-
96	497712.09	1333185.69	-	-	Картометрический	1.00	-
97	497727.34	1333164.34	-	-	Картометрический	1.00	-
98	497732.57	1333145.18	-	-	Картометрический	1.00	-
99	497734.31	1333129.49	-	-	Картометрический	1.00	-
100	497735.18	1333112.50	-	-	Картометрический	1.00	-
101	497728.65	1333094.21	-	-	Картометрический	1.00	-
102	497722.55	1333080.27	-	-	Картометрический	1.00	-
103	497710.78	1333064.15	-	-	Картометрический	1.00	-
104	497699.02	1333053.26	-	-	Картометрический	1.00	-
105	497692.05	1333042.80	-	-	Картометрический	1.00	-
106	497686.83	1333032.35	-	-	Картометрический	1.00	-
107	497684.65	1333024.94	-	-	Картометрический	1.00	-
108	497685.08	1333017.97	-	-	Картометрический	1.00	-
109	497689.44	1333010.13	-	-	Картометрический	1.00	-
110	497690.31	1333004.47	-	-	Картометрический	1.00	-
111	497689.87	1332995.76	-	-	Картометрический	1.00	-
112	497689.44	1332988.79	-	-	Картометрический	1.00	-
113	497691.18	1332982.69	-	-	Картометрический	1.00	-
114	497695.54	1332973.10	-	-	Картометрический	1.00	-
115	497699.02	1332964.83	-	-	Картометрический	1.00	-
116	497699.89	1332959.16	-	-	Картометрический	1.00	-
117	497700.77	1332951.76	-	-	Картометрический	1.00	-
118	497700.33	1332942.17	-	-	Картометрический	1.00	-
119	497696.41	1332930.85	-	-	Картометрический	1.00	-
120	497689.87	1332911.46	-	-	Картометрический	1.00	-
121	497698.16	1332893.81	-	-	Картометрический	1.00	-
122	497717.96	1332720.73	-	-	Картометрический	1.00	-
123	497772.19	1332638.42	-	-	Картометрический	1.00	-
124	497828.75	1332616.92	-	-	Картометрический	1.00	-
125	497816.76	1332551.03	-	-	Аналитический	0.10	-
126	497811.69	1332523.39	-	-	Аналитический	0.10	-
127	497675.71	1332231.18	-	-	Аналитический	0.10	-
128	497665.81	1332196.89	-	-	Аналитический	0.10	-
129	497654.45	1332159.63	-	-	Аналитический	0.10	-
130	497631.46	1332125.15	-	-	Аналитический	0.10	-

1	2	3	4	5	6	7	8
131	497616.81	1332080.40	-	-	Аналитический	0.10	-
132	497611.73	1332023.92	-	-	Аналитический	0.10	-
133	497607.24	1332014.58	-	-	Картометрический	1.00	-
134	497746.28	1332005.83	-	-	Картометрический	1.00	-
135	497790.02	1332002.93	-	-	Картометрический	1.00	-
136	497805.96	1332012.37	-	-	Картометрический	1.00	-
137	497815.51	1332010.83	-	-	Картометрический	1.00	-
138	497835.61	1331996.48	-	-	Картометрический	1.00	-
139	497883.71	1331989.00	-	-	Картометрический	1.00	-
140	497915.82	1331984.31	-	-	Картометрический	1.00	-
141	497926.80	1331982.86	-	-	Картометрический	1.00	-
142	497932.00	1332002.00	-	-	Картометрический	1.00	-
143	497939.68	1332002.10	-	-	Картометрический	1.00	-
144	497943.44	1332025.70	-	-	Картометрический	1.00	-
145	497962.14	1332047.69	-	-	Картометрический	1.00	-
146	497994.10	1332048.73	-	-	Картометрический	1.00	-
147	497997.33	1332074.95	-	-	Картометрический	1.00	-
148	497998.65	1332078.69	-	-	Картометрический	1.00	-
149	498019.82	1332078.40	-	-	Картометрический	1.00	-
150	498214.76	1332075.19	-	-	Картометрический	1.00	-
151	498211.65	1331962.25	-	-	Картометрический	1.00	-
152	498403.37	1331952.36	-	-	Картометрический	1.00	-
153	498420.60	1331953.29	-	-	Картометрический	1.00	-
56	498587.90	1332030.37	-	-	Картометрический	1.00	-
154	497931.69	1331655.94	-	-	Картометрический	5.00	-
155	497995.02	1331726.30	-	-	Картометрический	5.00	-
156	498024.00	1331728.84	-	-	Картометрический	5.00	-
157	498057.37	1331871.40	-	-	Картометрический	5.00	-
158	498086.93	1331930.16	-	-	Картометрический	5.00	-
159	498084.77	1331952.44	-	-	Картометрический	5.00	-
160	498002.05	1331959.94	-	-	Картометрический	5.00	-
161	497963.17	1331963.50	-	-	Картометрический	5.00	-
162	497946.06	1331965.50	-	-	Картометрический	5.00	-
163	497939.80	1331959.51	-	-	Картометрический	5.00	-
164	497931.56	1331961.15	-	-	Картометрический	5.00	-
165	497924.57	1331969.77	-	-	Картометрический	5.00	-
166	497913.00	1331970.62	-	-	Картометрический	5.00	-
167	497881.00	1331974.23	-	-	Картометрический	5.00	-
168	497837.32	1331980.72	-	-	Картометрический	5.00	-
169	497810.47	1331966.96	-	-	Картометрический	5.00	-
170	497797.69	1331968.32	-	-	Картометрический	5.00	-
171	497786.21	1331985.92	-	-	Картометрический	5.00	-
172	497751.05	1331987.75	-	-	Картометрический	5.00	-
173	497605.03	1331996.09	-	-	Картометрический	5.00	-
174	497560.41	1331996.72	-	-	Картометрический	5.00	-
175	497529.35	1331999.48	-	-	Картометрический	5.00	-
176	497523.47	1331992.95	-	-	Картометрический	5.00	-
177	497514.54	1331987.06	-	-	Картометрический	5.00	-
178	497505.82	1331981.40	-	-	Картометрический	5.00	-

1	2	3	4	5	6	7	8
179	497488.83	1331974.87	-	-	Картометрический	5.00	-
180	497477.72	1331970.95	-	-	Картометрический	5.00	-
181	497461.39	1331961.80	-	-	Картометрический	5.00	-
182	497452.24	1331957.66	-	-	Картометрический	5.00	-
183	497443.09	1331953.74	-	-	Картометрический	5.00	-
184	497436.99	1331950.47	-	-	Картометрический	5.00	-
185	497431.98	1331945.24	-	-	Картометрический	5.00	-
186	497426.32	1331941.54	-	-	Картометрический	5.00	-
187	497422.18	1331938.06	-	-	Картометрический	5.00	-
188	497410.42	1331928.04	-	-	Картометрический	5.00	-
189	497395.25	1331919.42	-	-	Картометрический	5.00	-
190	497379.13	1331906.57	-	-	Картометрический	5.00	-
191	497369.14	1331906.61	-	-	Картометрический	5.00	-
192	497366.64	1331906.26	-	-	Картометрический	5.00	-
193	497344.64	1331902.77	-	-	Картометрический	5.00	-
194	497330.70	1331901.68	-	-	Картометрический	5.00	-
195	497319.59	1331901.90	-	-	Картометрический	5.00	-
196	497311.32	1331903.64	-	-	Картометрический	5.00	-
197	497303.15	1331906.00	-	-	Картометрический	5.00	-
198	497267.09	1331901.83	-	-	Картометрический	5.00	-
199	497238.25	1331865.76	-	-	Картометрический	5.00	-
200	497173.09	1331800.16	-	-	Картометрический	5.00	-
201	497143.19	1331719.70	-	-	Картометрический	5.00	-
202	497133.51	1331709.19	-	-	Картометрический	5.00	-
203	497121.82	1331690.84	-	-	Картометрический	5.00	-
204	497111.15	1331683.43	-	-	Картометрический	5.00	-
205	497108.67	1331682.31	-	-	Картометрический	5.00	-
206	497105.33	1331678.78	-	-	Картометрический	5.00	-
207	497099.53	1331678.28	-	-	Картометрический	5.00	-
208	497093.50	1331676.46	-	-	Картометрический	5.00	-
209	497094.02	1331648.55	-	-	Картометрический	5.00	-
210	497076.04	1331627.41	-	-	Аналитический	0.10	-
211	497000.58	1331550.25	-	-	Аналитический	0.10	-
212	496966.13	1331502.39	-	-	Аналитический	0.10	-
213	496960.64	1331487.84	-	-	Картометрический	5.00	-
214	496969.35	1331474.55	-	-	Картометрический	5.00	-
215	496975.23	1331460.17	-	-	Картометрический	5.00	-
216	496978.72	1331448.19	-	-	Картометрический	5.00	-
217	496978.72	1331434.69	-	-	Картометрический	5.00	-
218	496978.49	1331432.53	-	-	Картометрический	5.00	-
219	496978.61	1331431.99	-	-	Картометрический	5.00	-
220	496978.08	1331428.58	-	-	Картометрический	5.00	-
221	496977.41	1331422.71	-	-	Картометрический	5.00	-
222	496975.67	1331412.47	-	-	Картометрический	5.00	-
223	496975.20	1331411.35	-	-	Картометрический	5.00	-
224	496972.67	1331396.61	-	-	Картометрический	5.00	-
225	496955.06	1331379.46	-	-	Картометрический	5.00	-
226	496952.36	1331376.53	-	-	Картометрический	5.00	-

1	2	3	4	5	6	7	8
227	496942.56	1331363.68	-	-	Картометрический	5.00	-
228	496932.10	1331354.97	-	-	Картометрический	5.00	-
229	496924.92	1331349.96	-	-	Картометрический	5.00	-
230	496905.75	1331328.40	-	-	Картометрический	5.00	-
231	496892.46	1331313.59	-	-	Картометрический	5.00	-
232	496881.57	1331304.87	-	-	Картометрический	5.00	-
233	496874.38	1331299.86	-	-	Картометрический	5.00	-
234	496872.07	1331298.80	-	-	Картометрический	5.00	-
235	496861.33	1331288.38	-	-	Картометрический	5.00	-
236	496860.43	1331287.35	-	-	Картометрический	5.00	-
237	496857.15	1331282.80	-	-	Картометрический	5.00	-
238	496848.03	1331267.41	-	-	Аналитический	0.30	-
239	496837.30	1331255.09	-	-	Аналитический	0.30	-
240	496833.24	1331249.47	-	-	Картометрический	5.00	-
241	496830.38	1331245.19	-	-	Картометрический	5.00	-
242	496828.21	1331239.09	-	-	Картометрический	5.00	-
243	496826.90	1331232.12	-	-	Картометрический	5.00	-
244	496824.50	1331223.41	-	-	Картометрический	5.00	-
245	496821.45	1331217.97	-	-	Картометрический	5.00	-
246	496816.23	1331210.78	-	-	Картометрический	5.00	-
247	496800.54	1331193.57	-	-	Картометрический	5.00	-
248	496782.90	1331183.77	-	-	Картометрический	5.00	-
249	496809.76	1331143.90	-	-	Картометрический	5.00	-
250	496756.65	1331030.94	-	-	Картометрический	5.00	-
251	496698.82	1330968.32	-	-	Картометрический	5.00	-
252	496614.02	1331022.53	-	-	Картометрический	5.00	-
253	496549.84	1330957.48	-	-	Картометрический	5.00	-
254	496532.69	1330938.15	-	-	Картометрический	5.00	-
255	496500.26	1330936.80	-	-	Картометрический	5.00	-
256	496437.58	1330971.31	-	-	Картометрический	5.00	-
257	496424.31	1330940.15	-	-	Картометрический	5.00	-
258	496511.61	1330901.83	-	-	Картометрический	5.00	-
259	496466.97	1330792.41	-	-	Картометрический	5.00	-
260	496429.40	1330809.20	-	-	Картометрический	5.00	-
261	496403.50	1330759.07	-	-	Картометрический	5.00	-
262	496334.09	1330646.37	-	-	Картометрический	5.00	-
263	496450.48	1330673.84	-	-	Картометрический	5.00	-
264	496573.50	1330605.96	-	-	Картометрический	5.00	-
265	496676.21	1330783.59	-	-	Картометрический	5.00	-
266	496682.70	1330794.81	-	-	Картометрический	5.00	-
267	496749.95	1330911.12	-	-	Картометрический	5.00	-
268	496727.60	1330935.62	-	-	Картометрический	5.00	-
269	496771.53	1330995.08	-	-	Картометрический	5.00	-
270	496816.99	1331102.40	-	-	Картометрический	5.00	-
271	496972.82	1331165.69	-	-	Картометрический	5.00	-
272	497096.71	1331054.20	-	-	Картометрический	5.00	-
273	497167.86	1330995.60	-	-	Картометрический	1.00	-
274	497194.69	1331035.54	-	-	Картометрический	5.00	-
275	497285.22	1331170.28	-	-	Картометрический	5.00	-
276	497258.95	1331188.72	-	-	Картометрический	5.00	-

1	2	3	4	5	6	7	8
277	497378.76	1331363.47	-	-	Картометрический	5.00	-
278	497419.72	1331423.22	-	-	Картометрический	5.00	-
279	497518.16	1331600.20	-	-	Картометрический	5.00	-
280	497508.46	1331608.75	-	-	Картометрический	5.00	-
281	497468.07	1331643.92	-	-	Картометрический	5.00	-
282	497604.02	1331720.83	-	-	Картометрический	5.00	-
283	497806.88	1331835.61	-	-	Картометрический	5.00	-
284	497925.66	1331917.54	-	-	Картометрический	5.00	-
285	497912.78	1331832.72	-	-	Картометрический	5.00	-
286	497911.35	1331725.71	-	-	Картометрический	5.00	-
287	497918.14	1331663.21	-	-	Картометрический	5.00	-
154	497931.69	1331655.94	-	-	Картометрический	5.00	-
288	496175.42	1330636.41	-	-	Картометрический	5.00	-
289	496186.96	1330652.09	-	-	Картометрический	5.00	-
290	496197.86	1330666.68	-	-	Картометрический	5.00	-
291	496208.31	1330679.31	-	-	Картометрический	5.00	-
292	496219.42	1330688.90	-	-	Картометрический	5.00	-
293	496231.62	1330710.24	-	-	Картометрический	5.00	-
294	496246.43	1330733.11	-	-	Картометрический	5.00	-
295	496260.37	1330757.51	-	-	Картометрический	5.00	-
296	496265.81	1330772.54	-	-	Картометрический	5.00	-
297	496274.09	1330791.05	-	-	Картометрический	5.00	-
298	496277.36	1330798.89	-	-	Картометрический	5.00	-
299	496288.03	1330831.78	-	-	Картометрический	5.00	-
300	496291.08	1330854.00	-	-	Картометрический	5.00	-
301	496292.82	1330883.84	-	-	Картометрический	5.00	-
302	496293.26	1330913.25	-	-	Картометрический	5.00	-
303	496295.00	1330935.68	-	-	Картометрический	5.00	-
304	496299.79	1330962.04	-	-	Картометрический	5.00	-
305	496306.11	1330976.63	-	-	Картометрический	5.00	-
306	496315.91	1330991.22	-	-	Картометрический	5.00	-
307	496324.19	1331000.81	-	-	Картометрический	5.00	-
308	496331.90	1331014.60	-	-	Картометрический	5.00	-
309	496305.47	1330992.34	-	-	Картометрический	5.00	-
310	496203.91	1331000.02	-	-	Картометрический	5.00	-
311	496239.60	1331109.53	-	-	Картометрический	5.00	-
312	496210.63	1331121.69	-	-	Картометрический	5.00	-
313	496197.50	1331104.26	-	-	Картометрический	5.00	-
314	496145.44	1331123.35	-	-	Картометрический	5.00	-
315	496119.33	1331132.92	-	-	Картометрический	5.00	-
316	496143.82	1331306.18	-	-	Картометрический	5.00	-
317	496041.01	1331329.33	-	-	Картометрический	5.00	-
318	496044.54	1331181.19	-	-	Картометрический	5.00	-
319	496108.98	1331137.56	-	-	Картометрический	5.00	-
320	496100.00	1330948.88	-	-	Картометрический	5.00	-
321	495874.41	1330925.24	-	-	Картометрический	1.00	-
322	495874.44	1330832.27	-	-	Картометрический	1.00	-
323	495907.68	1330824.20	-	-	Картометрический	1.00	-

1	2	3	4	5	6	7	8
324	495911.59	1330698.11	-	-	Картометрический	1.00	-
325	495936.51	1330664.69	-	-	Картометрический	1.00	-
326	495957.44	1330649.34	-	-	Картометрический	1.00	-
327	496008.08	1330633.28	-	-	Картометрический	5.00	-
328	496048.25	1330639.56	-	-	Картометрический	5.00	-
329	496104.19	1330639.49	-	-	Картометрический	5.00	-
288	496175.42	1330636.41	-	-	Картометрический	5.00	-
3. Сведения о характерных точках части (частей) границы объекта							
Часть №							
-	-	-	-	-	-	-	-

».

Приложение № 9
к приказу министерства
архитектуры и градостроительства
Воронежской области
от 10.06.2024 № 45-01-04/216

« ГРАФИЧЕСКОЕ ОПИСАНИЕ
местоположения границ

Зона застройки индивидуальными жилыми домами посёлка Садовый – Ж1/7

(наименование объекта, местоположение границ которого описано (далее - объект)

Раздел 1

Сведения об объекте		
№ п/п	Характеристики объекта	Описание характеристик
1	2	3
1	Местоположение объекта	Воронежская область, Новоусманский муниципальный район, Тимирязевское сельское поселение, посёлок Садовый
2	Площадь объекта ± величина погрешности определения площади ($P \pm \Delta P$)	-
3	Иные характеристики объекта	-

Раздел 2

Сведения о местоположении границ объекта					
1. Система координат: -					
2. Сведения о характерных точках границ объекта					
Обозначение характерных точек границ	Координаты, м		Метод определения координат характерной точки	Средняя квадратическая погрешность положения характерной точки (Mt), м	Описание обозначения точки на местности (при наличии)
	X	Y			
1	2	3	4	5	6
-	-	-	-	-	-
3. Сведения о характерных точках части (частей) границы объекта					
Обозначение характерных точек части границы	Координаты, м		Метод определения координат характерной точки	Средняя квадратическая погрешность положения характерной точки (Mt), м	Описание обозначения точки на местности (при наличии)
	X	Y			
1	2	3	4	5	6
Часть №					
-	-	-	-	-	-

Сведения о местоположении измененных (уточненных) границ объекта							
1. Система координат: МСК - 36, зона 1							
2. Сведения о характерных точках границ объекта							
Обозначение характерных точек границ	Существующие координаты, м		Измененные (уточненные) координаты, м		Метод определения координат характерной точки	Средняя квадратическая погрешность положения характерной точки (Mt), м	Описание обозначения точки на местности (при наличии)
	X	Y	X	Y			
1	2	3	4	5	6	7	8
1	496661.16	1333366.09	-	-	Картометрический	1.00	-
2	496667.40	1333378.41	-	-	Картометрический	1.00	-
3	496666.79	1333382.37	-	-	Картометрический	1.00	-
4	496664.66	1333386.95	-	-	Картометрический	1.00	-
5	496665.12	1333396.25	-	-	Картометрический	1.00	-
6	496667.86	1333408.14	-	-	Картометрический	1.00	-
7	496671.29	1333420.72	-	-	Картометрический	1.00	-
8	496675.49	1333433.30	-	-	Картометрический	1.00	-
9	496690.89	1333430.56	-	-	Картометрический	1.00	-
10	496699.93	1333443.09	-	-	Картометрический	1.00	-
11	496706.30	1333453.97	-	-	Картометрический	1.00	-
12	496705.77	1333457.32	-	-	Картометрический	1.00	-
13	-	-	496702.92	1333461.75	Картометрический	1.00	-
14	-	-	496704.01	1333464.54	Картометрический	1.00	-
15	-	-	496703.89	1333464.61	Картометрический	1.00	-
16	496705.67	1333469.59	-	-	Картометрический	1.00	-
17	496710.70	1333467.18	-	-	Картометрический	1.00	-
18	496714.77	1333469.37	-	-	Картометрический	1.00	-
19	496718.40	1333473.27	-	-	Картометрический	1.00	-
20	496728.73	1333489.34	-	-	Картометрический	1.00	-
21	496732.05	1333497.57	-	-	Картометрический	1.00	-
22	496730.51	1333507.24	-	-	Картометрический	1.00	-
23	496727.24	1333510.04	-	-	Картометрический	1.00	-
24	496730.07	1333514.92	-	-	Картометрический	1.00	-
25	496740.34	1333510.79	-	-	Картометрический	1.00	-
26	496743.17	1333511.59	-	-	Картометрический	1.00	-
27	496748.71	1333521.35	-	-	Картометрический	1.00	-
28	496756.98	1333544.03	-	-	Картометрический	1.00	-
29	496774.98	1333588.82	-	-	Картометрический	1.00	-
30	496779.32	1333598.87	-	-	Картометрический	1.00	-
31	496776.29	1333603.51	-	-	Картометрический	1.00	-
32	496769.29	1333608.38	-	-	Картометрический	1.00	-
33	496771.32	1333613.65	-	-	Картометрический	1.00	-
34	496779.97	1333610.43	-	-	Картометрический	1.00	-
35	496784.19	1333610.61	-	-	Картометрический	1.00	-

1	2	3	4	5	6	7	8
36	496787.38	1333614.33	-	-	Картометрический	1.00	-
37	496794.44	1333611.92	-	-	Картометрический	1.00	-
38	496821.04	1333635.43	-	-	Картометрический	1.00	-
39	496823.49	1333652.12	-	-	Картометрический	1.00	-
40	496775.88	1333708.13	-	-	Картометрический	1.00	-
41	496710.80	1333735.25	-	-	Картометрический	1.00	-
42	496618.54	1333768.87	-	-	Аналитический	0.10	-
43	496591.08	1333781.19	-	-	Аналитический	0.10	-
44	496572.70	1333734.81	-	-	Аналитический	0.10	-
45	496485.34	1333905.88	-	-	Аналитический	0.10	-
46	496477.30	1333902.69	-	-	Картометрический	1.00	-
47	496456.27	1333892.76	-	-	Картометрический	1.00	-
48	496525.45	1333768.95	-	-	Картометрический	1.00	-
49	496515.00	1333751.11	-	-	Картометрический	1.00	-
50	496494.77	1333707.67	-	-	Картометрический	1.00	-
51	496236.14	1333829.30	-	-	Картометрический	1.00	-
52	496265.26	1333895.29	-	-	Картометрический	1.00	-
53	496202.48	1333892.46	-	-	Картометрический	1.00	-
54	496158.39	1333872.73	-	-	Картометрический	1.00	-
55	496073.87	1333915.67	-	-	Картометрический	1.00	-
56	496056.67	1333924.70	-	-	Картометрический	1.00	-
57	496013.76	1333840.39	-	-	Картометрический	1.00	-
58	496152.46	1333771.79	-	-	Картометрический	1.00	-
59	496518.29	1333597.59	-	-	Картометрический	1.00	-
60	496450.00	1333449.81	-	-	Картометрический	1.00	-
1	496661.16	1333366.09	-	-	Картометрический	1.00	-
3. Сведения о характерных точках части (частей) границы объекта							
Часть №							
-	-	-	-	-	-	-	-

».

Приложение № 10
к приказу министерства
архитектуры и градостроительства
Воронежской области
от 10.06.2024 № 45-01-04/216

«ГРАФИЧЕСКОЕ ОПИСАНИЕ
местоположения границ

Производственная зона посёлка Садовый – П1/7

(наименование объекта, местоположение границ которого описано (далее - объект))

Раздел 1

Сведения об объекте		
№ п/п	Характеристики объекта	Описание характеристик
1	2	3
1	Местоположение объекта	Воронежская область, Новоусманский муниципальный район, Тимирязевское сельское поселение, посёлок Садовый
2	Площадь объекта ± величина погрешности определения площади ($P \pm \Delta P$)	-
3	Иные характеристики объекта	-

Раздел 2

Сведения о местоположении границ объекта					
1. Система координат: -					
2. Сведения о характерных точках границ объекта					
Обозначение характерных точек границ	Координаты, м		Метод определения координат характерной точки	Средняя квадратическая погрешность положения характерной точки (Mt), м	Описание обозначения точки на местности (при наличии)
	X	Y			
1	2	3	4	5	6
-	-	-	-	-	-
3. Сведения о характерных точках части (частей) границы объекта					
Обозначение характерных точек части границы	Координаты, м		Метод определения координат характерной точки	Средняя квадратическая погрешность положения характерной точки (Mt), м	Описание обозначения точки на местности (при наличии)
	X	Y			
1	2	3	4	5	6
Часть №					
-	-	-	-	-	-

Раздел 3

Сведения о местоположении измененных (уточненных) границ объекта							
1. Система координат: МСК - 36, зона 1							
2. Сведения о характерных точках границ объекта							
Обозначение характерных точек границ	Существующие координаты, м		Измененные (уточненные) координаты, м		Метод определения координат характерной точки	Средняя квадратическая погрешность положения характерной точки (Mt), м	Описание обозначения точки на местности (при наличии)
	X	Y	X	Y			
1	2	3	4	5	6	7	8
1	496999.67	1333265.47	-	-	Картометрический	1.00	-
2	496955.54	1333298.30	-	-	Картометрический	1.00	-
3	496936.09	1333317.47	-	-	Картометрический	1.00	-
4	496935.19	1333332.79	-	-	Картометрический	1.00	-
5	497019.83	1333521.08	-	-	Картометрический	1.00	-
6	496999.18	1333531.07	-	-	Картометрический	1.00	-
7	496993.03	1333543.85	-	-	Картометрический	1.00	-
8	496941.67	1333604.20	-	-	Картометрический	1.00	-
9	496903.28	1333615.31	-	-	Картометрический	1.00	-
10	496865.05	1333619.76	-	-	Картометрический	1.00	-
11	496833.36	1333630.81	-	-	Картометрический	1.00	-
12	496821.04	1333635.43	-	-	Картометрический	1.00	-
13	496794.44	1333611.92	-	-	Аналитический	0.20	-
14	496754.70	1333516.48	-	-	Аналитический	0.20	-
15	496751.95	1333509.43	-	-	Аналитический	0.20	-
16	496752.86	1333505.77	-	-	Аналитический	0.20	-
17	496756.12	1333503.46	-	-	Аналитический	0.20	-
18	496741.47	1333455.09	-	-	Аналитический	0.20	-
19	-	-	496736.94	1333438.38	Аналитический	0.20	-
20	-	-	496713.31	1333446.69	Аналитический	0.20	-
21	-	-	496707.55	1333436.47	Аналитический	0.20	-
22	-	-	496705.67	1333430.86	Аналитический	0.20	-
23	-	-	496708.11	1333425.21	Аналитический	0.20	-
24	-	-	496699.18	1333406.15	Аналитический	0.20	-
25	-	-	496690.93	1333403.94	Аналитический	0.20	-
26	496679.46	1333381.49	-	-	Аналитический	0.20	-
27	496670.37	1333362.44	-	-	Аналитический	0.20	-
28	496833.51	1333287.39	-	-	Картометрический	1.00	-
29	496880.57	1333265.74	-	-	Картометрический	1.00	-
30	496980.99	1333243.42	-	-	Картометрический	1.00	-
1	496999.67	1333265.47	-	-	Картометрический	1.00	-
3. Сведения о характерных точках части (частей) границы объекта							
Часть №							
-	-	-	-	-	-	-	-

».

Приложение № 11
к приказу министерства
архитектуры и градостроительства
Воронежской области
от 10.06.2024 № 45-01-04/216

« ГРАФИЧЕСКОЕ ОПИСАНИЕ

местоположения границ

Зона улиц, дорог, инженерной и транспортной инфраструктуры
посёлка Садовый – ИТ1/7

(наименование объекта, местоположение границ которого описано (далее - объект)

Раздел 1

Сведения об объекте		
№ п/п	Характеристики объекта	Описание характеристик
1	2	3
1	Местоположение объекта	Воронежская область, Новоусманский муниципальный район, Тимирязевское сельское поселение, посёлок Садовый
2	Площадь объекта ± величина погрешности определения площади ($P \pm \Delta P$)	-
3	Иные характеристики объекта	-

Раздел 2

Сведения о местоположении границ объекта					
1. Система координат: -					
2. Сведения о характерных точках границ объекта					
Обозначение характерных точек границ	Координаты, м		Метод определения координат характерной точки	Средняя квадратическая погрешность положения характерной точки (Mt), м	Описание обозначения точки на местности (при наличии)
	X	Y			
1	2	3	4	5	6
-	-	-	-	-	-
3. Сведения о характерных точках части (частей) границы объекта					
Обозначение характерных точек части границы	Координаты, м		Метод определения координат характерной точки	Средняя квадратическая погрешность положения характерной точки (Mt), м	Описание обозначения точки на местности (при наличии)
	X	Y			
1	2	3	4	5	6
Часть №					
-	-	-	-	-	-

Сведения о местоположении измененных (уточненных) границ объекта							
1. Система координат: МСК - 36, зона 1							
2. Сведения о характерных точках границ объекта							
Обозначение характерных точек границ	Существующие координаты, м		Измененные (уточненные) координаты, м		Метод определения координат характерной точки	Средняя квадратическая погрешность положения характерной точки (Mt), м	Описание обозначения точки на местности (при наличии)
	X	Y	X	Y			
1	2	3	4	5	6	7	8
1	496670.37	1333362.44	-	-	Картометрический	1.00	-
2	496679.46	1333381.49	-	-	Картометрический	1.00	-
3	-	-	496690.93	1333403.94	Аналитический	0.10	-
4	-	-	496699.18	1333406.15	Аналитический	0.10	-
5	-	-	496708.11	1333425.21	Аналитический	0.10	-
6	-	-	496705.67	1333430.86	Аналитический	0.10	-
7	-	-	496707.55	1333436.47	Аналитический	0.10	-
8	-	-	496713.31	1333446.69	Аналитический	0.10	-
9	-	-	496736.94	1333438.38	Картометрический	1.00	-
10	496741.47	1333455.09	-	-	Картометрический	1.00	-
11	496756.12	1333503.46	-	-	Картометрический	1.00	-
12	496752.86	1333505.77	-	-	Картометрический	1.00	-
13	496751.95	1333509.43	-	-	Картометрический	1.00	-
14	496754.70	1333516.48	-	-	Картометрический	1.00	-
15	496794.44	1333611.92	-	-	Картометрический	1.00	-
16	496787.38	1333614.33	-	-	Картометрический	1.00	-
17	496784.19	1333610.61	-	-	Картометрический	1.00	-
18	496779.97	1333610.43	-	-	Картометрический	1.00	-
19	496771.32	1333613.65	-	-	Картометрический	1.00	-
20	496769.29	1333608.38	-	-	Картометрический	1.00	-
21	496776.29	1333603.51	-	-	Картометрический	1.00	-
22	496779.32	1333598.87	-	-	Картометрический	1.00	-
23	496774.98	1333588.82	-	-	Картометрический	1.00	-
24	496756.98	1333544.03	-	-	Картометрический	1.00	-
25	496748.71	1333521.35	-	-	Картометрический	1.00	-
26	496743.17	1333511.59	-	-	Картометрический	1.00	-
27	496740.34	1333510.79	-	-	Картометрический	1.00	-
28	496730.07	1333514.92	-	-	Картометрический	1.00	-
29	496727.24	1333510.04	-	-	Картометрический	1.00	-
30	496730.51	1333507.24	-	-	Картометрический	1.00	-
31	496732.05	1333497.57	-	-	Картометрический	1.00	-
32	496728.73	1333489.34	-	-	Картометрический	1.00	-
33	496718.40	1333473.27	-	-	Картометрический	1.00	-
34	496714.77	1333469.37	-	-	Картометрический	1.00	-
35	496710.70	1333467.18	-	-	Картометрический	1.00	-

1	2	3	4	5	6	7	8
36	496705.67	1333469.59	-	-	Картометрический	1.00	-
37	-	-	496703.90	1333464.60	Картометрический	1.00	-
38	-	-	496704.01	1333464.54	Картометрический	1.00	-
39	-	-	496702.92	1333461.75	Картометрический	1.00	-
40	496705.77	1333457.32	-	-	Картометрический	1.00	-
41	496706.30	1333453.97	-	-	Картометрический	1.00	-
42	496699.93	1333443.09	-	-	Картометрический	1.00	-
43	496690.89	1333430.56	-	-	Картометрический	1.00	-
44	496675.49	1333433.30	-	-	Картометрический	1.00	-
45	496671.29	1333420.72	-	-	Картометрический	1.00	-
46	496667.86	1333408.14	-	-	Картометрический	1.00	-
47	496665.12	1333396.25	-	-	Картометрический	1.00	-
48	496664.66	1333386.95	-	-	Картометрический	1.00	-
49	496666.79	1333382.37	-	-	Картометрический	1.00	-
50	496667.40	1333378.41	-	-	Картометрический	1.00	-
51	496661.16	1333366.09	-	-	Картометрический	1.00	-
1	496670.37	1333362.44	-	-	Картометрический	1.00	-
3. Сведения о характерных точках части (частей) границы объекта							
Часть №							
-	-	-	-	-	-	-	-

».

Приложение № 12
к приказу министерства
архитектуры и градостроительства
Воронежской области
от 10.06.2024 № 45-01-04/216

«ГРАФИЧЕСКОЕ ОПИСАНИЕ
местоположения границ

Зона сельскохозяйственного использования в границах населенного пункта
посёлка Садовый – СХ1/7

(наименование объекта, местоположение границ которого описано (далее - объект))

Раздел 1

Сведения об объекте		
№ п/п	Характеристики объекта	Описание характеристик
1	2	3
1	Местоположение объекта	Воронежская область, Новоусманский муниципальный район, Тимирязевское сельское поселение, посёлок Садовый
2	Площадь объекта ± величина погрешности определения площади ($P \pm \Delta P$)	-
3	Иные характеристики объекта	-

Раздел 2

Сведения о местоположении границ объекта					
1. Система координат: -					
2. Сведения о характерных точках границ объекта					
Обозначение характерных точек границ	Координаты, м		Метод определения координат характерной точки	Средняя квадратическая погрешность положения характерной точки (Mt), м	Описание обозначения точки на местности (при наличии)
	X	Y			
1	2	3	4	5	6
-	-	-	-	-	-
3. Сведения о характерных точках части (частей) границы объекта					
Обозначение характерных точек части границы	Координаты, м		Метод определения координат характерной точки	Средняя квадратическая погрешность положения характерной точки (Mt), м	Описание обозначения точки на местности (при наличии)
	X	Y			
1	2	3	4	5	6
Часть №					
-	-	-	-	-	-

Сведения о местоположении измененных (уточненных) границ объекта							
1. Система координат: МСК - 36, зона 1							
2. Сведения о характерных точках границ объекта							
Обозначение характерных точек границ	Существующие координаты, м		Измененные (уточненные) координаты, м		Метод определения координат характерной точки	Средняя квадратическая погрешность положения характерной точки (Mt), м	Описание обозначения точки на местности (при наличии)
	X	Y	X	Y			
1	2	3	4	5	6	7	8
1	496618.54	1333768.87	-	-	Аналитический	0.10	-
2	496631.37	1333796.72	-	-	Аналитический	0.10	-
3	496655.84	1333891.16	-	-	Аналитический	0.10	-
4	496659.44	1333910.11	-	-	Картометрический	1.00	-
5	496592.91	1333935.01	-	-	Картометрический	1.00	-
6	496545.36	1333945.50	-	-	Картометрический	1.00	-
7	496432.65	1333916.12	-	-	Картометрический	1.00	-
8	496384.38	1333919.11	-	-	Картометрический	1.00	-
9	496331.80	1333946.86	-	-	Картометрический	1.00	-
10	496308.61	1333999.43	-	-	Картометрический	5.00	-
11	496272.60	1333999.50	-	-	Картометрический	5.00	-
12	-	-	496254.60	1333959.49	Картометрический	5.00	-
13	-	-	496221.18	1333942.28	Картометрический	5.00	-
14	-	-	496180.81	1333933.15	Картометрический	5.00	-
15	-	-	496146.79	1333933.75	Картометрический	5.00	-
16	-	-	496101.37	1333963.90	Картометрический	5.00	-
17	-	-	496084.44	1333934.21	Картометрический	5.00	-
18	496084.43	1333934.21	-	-	Картометрический	1.00	-
19	496061.42	1333934.01	-	-	Картометрический	1.00	-
20	496056.67	1333924.70	-	-	Картометрический	1.00	-
21	496073.87	1333915.67	-	-	Аналитический	0.10	-
22	496158.39	1333872.73	-	-	Аналитический	0.10	-
23	496202.48	1333892.46	-	-	Аналитический	0.10	-
24	496265.26	1333895.29	-	-	Аналитический	0.10	-
25	496236.14	1333829.30	-	-	Аналитический	0.10	-
26	496494.77	1333707.67	-	-	Аналитический	0.10	-
27	496515.00	1333751.11	-	-	Картометрический	1.00	-
28	496525.45	1333768.95	-	-	Картометрический	1.00	-
29	496456.27	1333892.76	-	-	Аналитический	0.10	-
30	496477.30	1333902.69	-	-	Аналитический	0.10	-
31	496485.34	1333905.88	-	-	Аналитический	0.10	-
32	496572.70	1333734.81	-	-	Аналитический	0.10	-
33	496591.08	1333781.19	-	-	Аналитический	0.10	-
1	496618.54	1333768.87	-	-	Аналитический	0.10	-

1	2	3	4	5	6	7	8
34	496450.00	1333449.81	-	-	Картометрический	1.00	-
35	496518.29	1333597.59	-	-	Картометрический	1.00	-
36	496152.46	1333771.79	-	-	Картометрический	1.00	-
37	496148.46	1333764.39	-	-	Аналитический	0.30	-
38	496073.70	1333625.93	-	-	Аналитический	0.30	-
39	496238.40	1333536.60	-	-	Аналитический	0.20	-
40	496277.68	1333518.09	-	-	Картометрический	1.00	-
41	496333.47	1333495.98	-	-	Картометрический	1.00	-
34	496450.00	1333449.81	-	-	Картометрический	1.00	-
3.Сведения о характерных точках части (частей) границы объекта							
Часть №							
-	-	-	-	-	-	-	-

».

Приложение № 13
к приказу министерства
архитектуры и градостроительства
Воронежской области
от 10.06.2024 № 45-01-04/216

« ГРАФИЧЕСКОЕ ОПИСАНИЕ
местоположения границ

Зона застройки индивидуальными жилыми домами село Ушановка – Ж1/9

(наименование объекта, местоположение границ которого описано (далее - объект)

Раздел I

Сведения об объекте		
№ п/п	Характеристики объекта	Описание характеристик
1	2	3
1	Местоположение объекта	Воронежская область, Новоусманский муниципальный район, Тимирязевское сельское поселение, село Ушановка
2	Площадь объекта ± величина погрешности определения площади ($P \pm \Delta P$)	-
3	Иные характеристики объекта	-

Раздел 2

Сведения о местоположении границ объекта					
1. Система координат: -					
2. Сведения о характерных точках границ объекта					
Обозначение характерных точек границ	Координаты, м		Метод определения координат характерной точки	Средняя квадратическая погрешность положения характерной точки (Mt), м	Описание обозначения точки на местности (при наличии)
	X	Y			
1	2	3	4	5	6
-	-	-	-	-	-
3. Сведения о характерных точках части (частей) границы объекта					
Обозначение характерных точек части границы	Координаты, м		Метод определения координат характерной точки	Средняя квадратическая погрешность положения характерной точки (Mt), м	Описание обозначения точки на местности (при наличии)
	X	Y			
1	2	3	4	5	6
Часть №					
-	-	-	-	-	-

Сведения о местоположении измененных (уточненных) границ объекта							
1. Система координат: МСК - 36, зона 1							
2. Сведения о характерных точках границ объекта							
Обозначение характерных точек границ	Существующие координаты, м		Измененные (уточненные) координаты, м		Метод определения координат характерной точки	Средняя квадратическая погрешность положения характерной точки (M _t), м	Описание обозначения точки на местности (при наличии)
	X	Y	X	Y			
1	2	3	4	5	6	7	8
1	499947.38	1329300.71	-	-	Картометрический	1.00	-
2	499724.02	1329476.75	-	-	Картометрический	1.00	-
3	499613.90	1329577.84	-	-	Картометрический	1.00	-
4	499573.32	1329583.68	-	-	Картометрический	1.00	-
5	499519.66	1329566.91	-	-	Картометрический	1.00	-
6	499308.70	1329718.14	-	-	Картометрический	1.00	-
7	499258.45	1329840.30	-	-	Картометрический	1.00	-
8	499221.13	1329907.23	-	-	Картометрический	1.00	-
9	499170.87	1329963.39	-	-	Картометрический	1.00	-
10	499144.64	1329935.85	-	-	Картометрический	1.00	-
11	499064.74	1329851.98	-	-	Картометрический	1.00	-
12	499022.22	1329821.46	-	-	Картометрический	1.00	-
13	499012.43	1329832.69	-	-	Картометрический	1.00	-
14	499057.64	1329860.98	-	-	Картометрический	1.00	-
15	499167.22	1329982.74	-	-	Картометрический	1.00	-
16	499023.63	1330128.84	-	-	Картометрический	1.00	-
17	498731.00	1330415.39	-	-	Картометрический	1.00	-
18	498552.57	1330648.78	-	-	Картометрический	1.00	-
19	498498.82	1330672.80	-	-	Картометрический	1.00	-
20	498337.38	1330597.12	-	-	Картометрический	1.00	-
21	498360.98	1330490.04	-	-	Картометрический	1.00	-
22	498517.22	1330261.12	-	-	Картометрический	1.00	-
23	498401.01	1330154.12	-	-	Картометрический	1.00	-
24	498374.94	1330091.70	-	-	Картометрический	1.00	-
25	498439.42	1330005.70	-	-	Картометрический	1.00	-
26	498562.20	1329871.19	-	-	Картометрический	1.00	-
27	498655.38	1329793.55	-	-	Картометрический	1.00	-
28	498674.70	1329797.87	-	-	Картометрический	1.00	-
29	499067.86	1329347.59	-	-	Картометрический	1.00	-
30	499229.40	1329166.01	-	-	Картометрический	1.00	-
31	499219.71	1329105.27	-	-	Картометрический	1.00	-
32	499495.16	1328884.21	-	-	Картометрический	1.00	-
33	-	-	499505.77	1328896.42	Аналитический	0.10	-
34	-	-	499507.94	1328895.42	Аналитический	0.10	-
35	-	-	499571.22	1328963.71	Аналитический	0.10	-

1	2	3	4	5	6	7	8
36	-	-	499567.00	1328966.89	Аналитический	0.10	-
37	499598.19	1329002.78	-	-	Картометрический	1.00	-
38	499668.46	1328948.19	-	-	Картометрический	1.00	-
39	499786.80	1329112.27	-	-	Картометрический	1.00	-
40	499738.61	1329147.63	-	-	Картометрический	1.00	-
41	499615.60	1329239.00	-	-	Картометрический	1.00	-
42	499532.68	1329298.25	-	-	Картометрический	1.00	-
43	499455.41	1329355.43	-	-	Картометрический	1.00	-
44	499362.87	1329423.06	-	-	Картометрический	1.00	-
45	499252.17	1329503.98	-	-	Картометрический	1.00	-
46	499166.59	1329565.29	-	-	Картометрический	1.00	-
47	498993.81	1329691.72	-	-	Картометрический	1.00	-
48	498953.81	1329723.64	-	-	Картометрический	1.00	-
49	498899.61	1329768.91	-	-	Картометрический	1.00	-
50	498907.69	1329779.02	-	-	Картометрический	1.00	-
51	498932.82	1329755.93	-	-	Картометрический	1.00	-
52	498997.48	1329705.08	-	-	Аналитический	0.10	-
53	499028.10	1329683.35	-	-	Аналитический	0.10	-
54	499047.07	1329685.18	-	-	Аналитический	0.10	-
55	499076.62	1329664.39	-	-	Аналитический	0.10	-
56	499081.95	1329645.19	-	-	Аналитический	0.10	-
57	499172.98	1329583.67	-	-	Аналитический	0.10	-
58	499259.69	1329518.77	-	-	Аналитический	0.10	-
59	499372.93	1329434.07	-	-	Аналитический	0.10	-
60	499465.02	1329368.20	-	-	Аналитический	0.10	-
61	499545.28	1329309.97	-	-	Картометрический	1.00	-
62	499625.15	1329251.49	-	-	Картометрический	1.00	-
63	499710.40	1329189.67	-	-	Картометрический	1.00	-
64	499799.78	1329125.50	-	-	Картометрический	1.00	-
65	499814.54	1329116.90	-	-	Картометрический	1.00	-
1	499947.38	1329300.71	-	-	Картометрический	1.00	-
3.Сведения о характерных точках части (частей) границы объекта							
Часть №							
-	-	-	-	-	-	-	-

».

Приложение № 14
к приказу министерства
архитектуры и градостроительства
Воронежской области
от 10.06.2024 № 45-01-04/216

« ГРАФИЧЕСКОЕ ОПИСАНИЕ
местоположения границ

Зона сельскохозяйственного использования в границах населенного пункта
села Ушановка – СХ1/9

(наименование объекта, местоположение границ которого описано (далее - объект))

Раздел I

Сведения об объекте		
№ п/п	Характеристики объекта	Описание характеристик
1	2	3
1	Местоположение объекта	Воронежская область, Новоусманский муниципальный район, Тимирязевское сельское поселение, село Ушановка
2	Площадь объекта ± величина погрешности определения площади ($P \pm \Delta P$)	-
3	Иные характеристики объекта	-

Раздел 2

Сведения о местоположении границ объекта					
1. Система координат: -					
2. Сведения о характерных точках границ объекта					
Обозначение характерных точек границ	Координаты, м		Метод определения координат характерной точки	Средняя квадратическая погрешность положения характерной точки (Mt), м	Описание обозначения точки на местности (при наличии)
	X	Y			
1	2	3	4	5	6
-	-	-	-	-	-
3. Сведения о характерных точках части (частей) границы объекта					
Обозначение характерных точек части границы	Координаты, м		Метод определения координат характерной точки	Средняя квадратическая погрешность положения характерной точки (Mt), м	Описание обозначения точки на местности (при наличии)
	X	Y			
1	2	3	4	5	6
Часть №					
-	-	-	-	-	-

1	2	3	4	5	6	7	8
32	499559.25	1330203.45	-	-	Аналитический	0.30	-
33	499302.44	1330347.35	-	-	Аналитический	0.30	-
34	499256.70	1330356.84	-	-	Аналитический	0.30	-
35	499236.47	1330338.25	-	-	Картометрический	1.00	-
36	499190.07	1330298.21	-	-	Аналитический	0.10	-
37	499133.49	1330243.09	-	-	Аналитический	0.10	-
38	499023.63	1330128.84	-	-	Картометрический	1.00	-
39	499167.22	1329982.74	-	-	Картометрический	1.00	-
40	499057.64	1329860.98	-	-	Картометрический	1.00	-
41	499012.43	1329832.69	-	-	Картометрический	1.00	-
42	499022.22	1329821.46	-	-	Картометрический	1.00	-
43	499064.74	1329851.98	-	-	Картометрический	1.00	-
44	499144.64	1329935.85	-	-	Картометрический	1.00	-
45	499170.87	1329963.39	-	-	Картометрический	1.00	-
46	499221.13	1329907.23	-	-	Картометрический	1.00	-
47	499258.45	1329840.30	-	-	Аналитический	0.30	-
48	499328.77	1329880.06	-	-	Аналитический	0.30	-
49	499355.47	1329905.20	-	-	Аналитический	0.30	-
50	499433.33	1329980.51	-	-	Аналитический	0.30	-
32	499559.25	1330203.45	-	-	Аналитический	0.30	-

3.Сведения о характерных точках части (частей) границы объекта

Часть №

-	-	-	-	-	-	-	-
---	---	---	---	---	---	---	---

».

Приложение № 15
к приказу министерства
архитектуры и градостроительства
Воронежской области
от 10.06.2024 № 45-01-04/216

« ГРАФИЧЕСКОЕ ОПИСАНИЕ
местоположения границ

Зона комплексных кинолого-социальных и ветеринарных объектов за границами
населенных пунктов – КВО

(наименование объекта, местоположение границ которого описано (далее - объект)

Раздел 1

Сведения об объекте		
№ п/п	Характеристики объекта	Описание характеристик
1	2	3
1	Местоположение объекта	Воронежская область, Новоусманский муниципальный район, Тимирязевское сельское поселение
2	Площадь объекта ± величина погрешности определения площади ($P \pm \text{Дельта } P$)	-
3	Иные характеристики объекта	-

Раздел 2

Сведения о местоположении границ объекта					
1. Система координат: МСК - 36, зона 1					
2. Сведения о характерных точках границ объекта					
Обозначение характерных точек границ	Координаты, м		Метод определения координат характерной точки	Средняя квадратическая погрешность положения характерной точки (Mt), м	Описание обозначения точки на местности (при наличии)
	X	Y			
1	2	3	4	5	6
1	501003.19	1331111.56	Аналитический	0.50	-
2	501002.45	1331147.96	Аналитический	0.50	-
3	501034.57	1331204.78	Аналитический	0.50	-
4	501082.74	1331253.06	Аналитический	0.50	-
5	501109.63	1331321.03	Аналитический	0.50	-
6	501121.55	1331373.80	Аналитический	0.50	-
7	500943.44	1331446.48	Аналитический	0.50	-
8	500810.32	1331171.37	Аналитический	0.50	-
9	500902.36	1331147.21	Аналитический	0.50	-
1	501003.19	1331111.56	Аналитический	0.50	-
3. Сведения о характерных точках части (частей) границы объекта					
Обозначение характерных точек части границы	Координаты, м		Метод определения координат характерной точки	Средняя квадратическая погрешность положения характерной точки (Mt), м	Описание обозначения точки на местности (при наличии)
	X	Y			
1	2	3	4	5	6
Часть №					
-	-	-	-	-	-

Раздел 3

Сведения о местоположении измененных (уточненных) границ объекта							
1. Система координат: -							
2. Сведения о характерных точках границ объекта							
Обозначение характерных точек границ	Существующие координаты, м		Измененные (уточненные) координаты, м		Метод определения координат характерной точки	Средняя квадратическая погрешность положения характерной точки (Mt), м	Описание обозначения точки на местности (при наличии)
	X	Y	X	Y			
1	2	3	4	5	6	7	8
-	-	-	-	-	-	-	-
3. Сведения о характерных точках части (частей) границы объекта							
Часть №							
-	-	-	-	-	-	-	-

».

Приложение № 16
к приказу министерства
архитектуры и градостроительства
Воронежской области
от 10.06.2024 № 45-01-04/216

« ГРАФИЧЕСКОЕ ОПИСАНИЕ
местоположения границ

Зона садоводства и огородничества за границами населенных пунктов – СО1
(наименование объекта, местоположение границ которого описано (далее - объект))

Раздел 1

Сведения об объекте		
№ п/п	Характеристики объекта	Описание характеристик
1	2	3
1	Местоположение объекта	Воронежская область, Новоусманский муниципальный район, Тимирязевское сельское поселение
2	Площадь объекта ± величина погрешности определения площади ($P \pm \Delta P$)	-
3	Иные характеристики объекта	-

Раздел 2

Сведения о местоположении границ объекта					
1. Система координат: -					
2. Сведения о характерных точках границ объекта					
Обозначение характерных точек границ	Координаты, м		Метод определения координат характерной точки	Средняя квадратическая погрешность положения характерной точки (Mt), м	Описание обозначения точки на местности (при наличии)
	X	Y			
1	2	3	4	5	6
-	-	-	-	-	-
3. Сведения о характерных точках части (частей) границы объекта					
Обозначение характерных точек части границы	Координаты, м		Метод определения координат характерной точки	Средняя квадратическая погрешность положения характерной точки (Mt), м	Описание обозначения точки на местности (при наличии)
	X	Y			
1	2	3	4	5	6
Часть №					
-	-	-	-	-	-

Сведения о местоположении измененных (уточненных) границ объекта							
1. Система координат: МСК - 36, зона 1							
2. Сведения о характерных точках границ объекта							
Обозначение характерных точек границ	Существующие координаты, м		Измененные (уточненные) координаты, м		Метод определения координат характерной точки	Средняя квадратическая погрешность положения характерной точки (Mt), м	Описание обозначения точки на местности (при наличии)
	X	Y	X	Y			
1	2	3	4	5	6	7	8
1	506119.61	1330806.64	-	-	Аналитический	0.30	-
2	506085.85	1330906.44	-	-	Аналитический	0.30	-
3	505940.35	1331241.51	-	-	Аналитический	0.30	-
4	505887.57	1331217.67	-	-	Аналитический	0.30	-
5	505865.43	1331330.67	-	-	Аналитический	0.30	-
6	505705.46	1331296.19	-	-	Картометрический	5.00	-
7	505437.41	1331157.32	-	-	Картометрический	5.00	-
8	505563.48	1331019.32	-	-	Картометрический	5.00	-
9	505591.65	1331030.73	-	-	Картометрический	5.00	-
10	505695.05	1330905.17	-	-	Картометрический	1.00	-
11	505777.86	1330790.07	-	-	Картометрический	5.00	-
12	505792.23	1330775.47	-	-	Картометрический	5.00	-
13	505811.78	1330787.89	-	-	Картометрический	5.00	-
14	505964.19	1330839.05	-	-	Картометрический	5.00	-
15	505999.74	1330829.92	-	-	Картометрический	5.00	-
1	506119.61	1330806.64	-	-	Аналитический	0.30	-
16	506035.70	1335166.96	-	-	Картометрический	5.00	-
17	505776.16	1335741.23	-	-	Картометрический	1.00	-
18	504562.34	1335155.33	-	-	Картометрический	1.00	-
19	504742.18	1334670.44	-	-	Картометрический	1.00	-
20	504948.16	1334429.02	-	-	Картометрический	1.00	-
21	505113.65	1334549.48	-	-	Картометрический	1.00	-
22	505349.05	1334706.48	-	-	Картометрический	1.00	-
23	505669.09	1334950.34	-	-	Картометрический	1.00	-
24	505765.72	1335016.10	-	-	Картометрический	1.00	-
25	-	-	505771.35	1335019.21	Картометрический	1.00	-
26	505785.34	1335002.89	-	-	Картометрический	1.00	-
27	505795.23	1335013.97	-	-	Картометрический	1.00	-
28	-	-	505784.54	1335026.50	Картометрический	1.00	-
29	-	-	505784.57	1335026.52	Картометрический	1.00	-
30	505784.39	1335026.73	-	-	Картометрический	1.00	-
16	506035.70	1335166.96	-	-	Картометрический	5.00	-
3. Сведения о характерных точках части (частей) границы объекта							
Часть №							
-	-	-	-	-	-	-	-