



Правовое управление правительства  
Воронежской области

ЗАРЕГИСТРИРОВАНО

« 27 » 05 2024 г.

Регистрационный номер № 548

**МИНИСТЕРСТВО  
АРХИТЕКТУРЫ И ГРАДОСТРОИТЕЛЬСТВА  
ВОРОНЕЖСКОЙ ОБЛАСТИ**

**ПРИКАЗ**

21.05.2024

№ 45-01-04/172

г. Воронеж

**О внесении изменений в правила землепользования и застройки  
Покровского сельского поселения Павловского муниципального района  
Воронежской области**

В соответствии с Градостроительным кодексом Российской Федерации, Федеральным законом от 06.10.2003 № 131-ФЗ «Об общих принципах организации местного самоуправления в Российской Федерации», законами Воронежской области от 07.07.2006 № 61-ОЗ «О регулировании градостроительной деятельности в Воронежской области», от 20.12.2018 № 173-ОЗ «О перераспределении полномочий по утверждению правил землепользования и застройки между органами местного самоуправления поселений Воронежской области, городского округа город Нововоронеж, Борисоглебского городского округа и исполнительными органами государственной власти Воронежской области», постановлением Правительства Воронежской области от 31.12.2014 № 1240 «Об утверждении Положения о министерстве архитектуры и градостроительства Воронежской области», на основании приказа департамента архитектуры и градостроительства Воронежской области от 07.03.2023 № 45-01-04/146 «О подготовке проектов о внесении изменений в правила землепользования и застройки поселений Аннинского, Бобровского, Грибановского, Калачеевского, Новоусманского, Новохопёрского, Петропавловского,

Таловского, Терновского, Богучарского, Бутурлиновского, Верхнемамонского, Верхнехавского, Кантемировского, Каширского, Нижнедевицкого, Ольховатского, Павловского, Рамонского, Репьёвского, Россошанского, Семилукского, Хохольского, Лискинского, Острогожского, Панинского, Поворинского, Подгоренского, Эртильского, Каменского муниципальных районов Воронежской области» (в редакции приказов департамента архитектуры и градостроительства Воронежской области от 23.06.2023 № 45-01-04/568, от 25.09.2023 № 45-01-04/950, приказа министерства архитектуры и градостроительства Воронежской области от 17.11.2023 № 45-01-04/1159), с учетом заключения о результатах публичных слушаний от 30.11.2023

п р и к а з ы в а ю:

1. Внести в приказ департамента архитектуры и градостроительства Воронежской области от 16.11.2020 № 45-01-04/894 «Об утверждении правил землепользования и застройки Покровского сельского поселения Павловского муниципального района Воронежской области» (в редакции приказов департамента архитектуры и градостроительства Воронежской области от 04.08.2021 № 45-01-04/891, от 24.03.2022 № 45-01-04/236, от 02.06.2023 № 45-01-04/435) следующие изменения:

1.1. В преамбуле приказа:

1.1.1. Слово «правительства» заменить словом «Правительства».

1.1.2. Слова «Положения о департаменте» заменить словами «Положения о министерстве».

1.2. Пункт 3 изложить в следующей редакции:

«3. Контроль исполнения настоящего приказа возложить на заместителя министра архитектуры и градостроительства Воронежской области – начальника отдела территориального планирования министерства архитектуры и градостроительства Воронежской области Беляеву С.М.».

1.3. В правилах землепользования и застройки Покровского сельского поселения Павловского муниципального района Воронежской области (далее – Правила):

1.3.1. В части I Правил:

1.3.1.1. В пункте 1 раздела 1 и далее по тексту слово «департамента» в соответствующем падеже заменить словом «министерства» в соответствующем падеже.

1.3.1.2. Пункт 8 раздела 2 изложить в следующей редакции:

**«8. Полномочия Уполномоченного органа по вопросам землепользования и застройки**

Полномочия Уполномоченного органа по вопросам землепользования и застройки включают:

- 1) принятие решения о подготовке проекта Правил, принятие решения о подготовке проекта о внесении изменений в Правила и подготовка таких документов;
- 2) утверждение Правил, утверждение изменений в Правила;
- 3) утверждение состава и порядка деятельности комиссии по подготовке проекта Правил землепользования и застройки по вопросам, указанным в статьях 31, 33 ГрК РФ.».

1.3.1.3. В подпункте 1 пункта 9 раздела 2 слова «указанных в пункте 8» заменить словами «указанных в подпунктах 1-2 пункта 8».

1.3.1.4. В подпункте 1 пункта 11 раздела 3 слова «в Комиссию» заменить словами «, которое рассматривается в порядке, определенном статьей 39 ГрК РФ».

1.3.2. В пункте 17 части II Правил:

1.3.2.1. В подпункте 1 карту градостроительного зонирования территории Покровского сельского поселения Павловского муниципального района Воронежской области изложить в редакции согласно приложению № 1 к настоящему приказу.

1.3.2.2. В подпункте 2 карту градостроительного зонирования с отображением зон с особыми условиями использования территории Покровского сельского поселения Павловского муниципального района Воронежской области изложить в редакции согласно приложению № 2 к настоящему приказу.

1.3.3. Графу 2 строки 8 пункта 22 части III Правил изложить в следующей редакции:

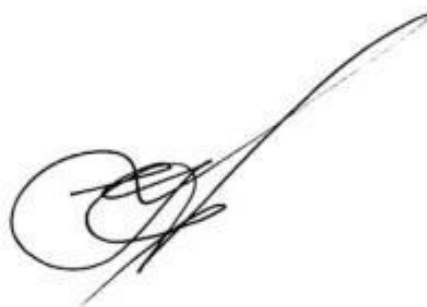
«Охранная зона геодезических пунктов государственной геодезической сети, нивелирных пунктов государственной нивелирной сети и гравиметрических пунктов государственной гравиметрической сети».

1.3.4. Графическое описание местоположения границ зоны застройки индивидуальными жилыми домами села Покровка – Ж1/1 приложения № 1 к Правилам изложить в редакции согласно приложению № 3 к настоящему приказу.

1.3.5. Графическое описание местоположения границ зоны ритуальных объектов за границами населенных пунктов – СН1 приложения № 7 к Правилам изложить в редакции согласно приложению № 4 к настоящему приказу.

2. Контроль исполнения настоящего приказа возложить на заместителя министра архитектуры и градостроительства Воронежской области – начальника отдела территориального планирования министерства архитектуры и градостроительства Воронежской области Беляеву С.М.

Министр архитектуры  
и градостроительства  
Воронежской области

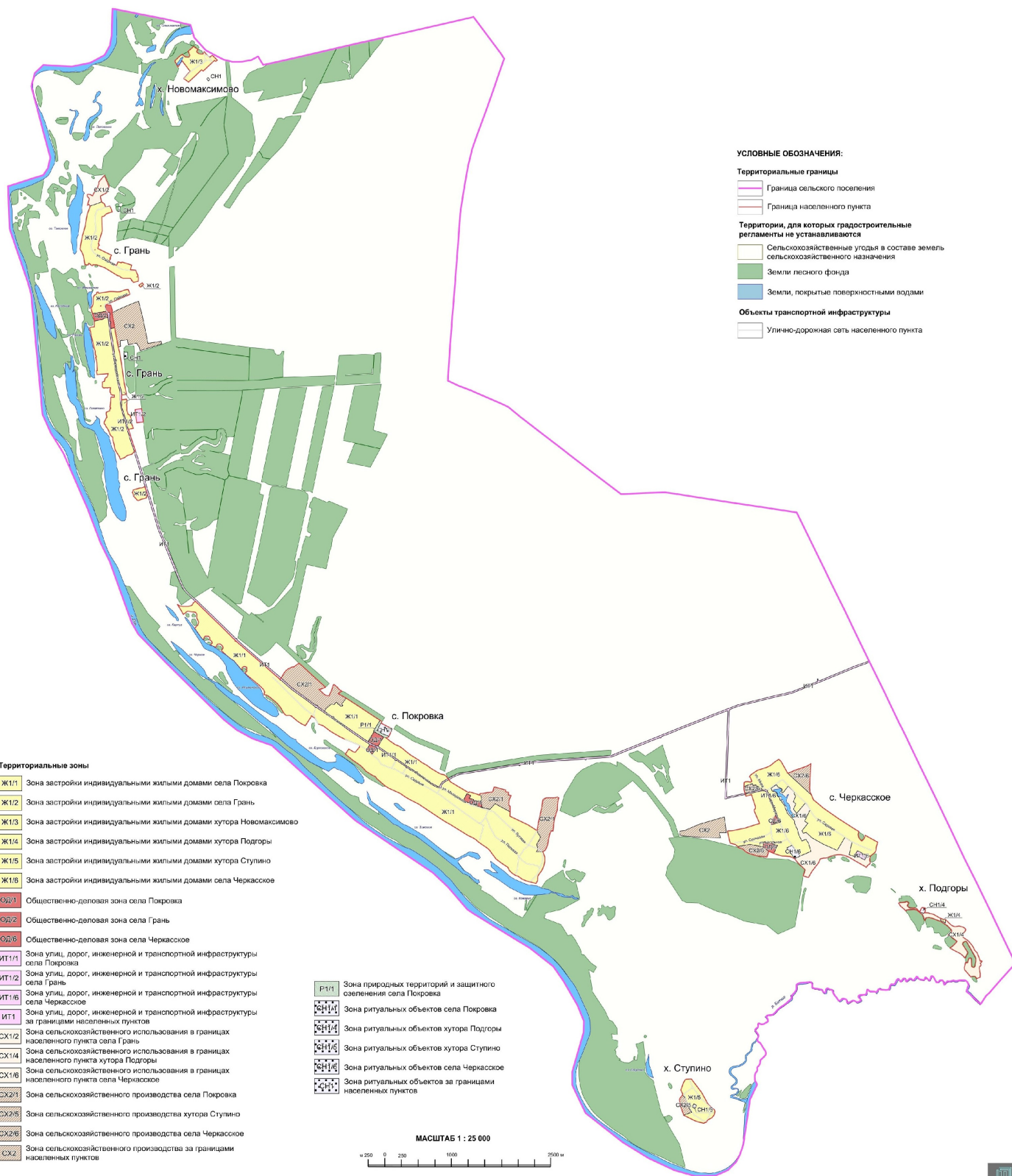


А.А. Еренков



# ПРАВИЛА ЗЕМЛЕПОЛЬЗОВАНИЯ И ЗАСТРОЙКИ Карта градостроительного зонирования территории

Покровского сельского поселения Павловского муниципального района Воронежской области



### Территориальные зоны

- Ж1/1** Зона застройки индивидуальными жилыми домами села Покровка
- Ж1/2** Зона застройки индивидуальными жилыми домами села Грань
- Ж1/3** Зона застройки индивидуальными жилыми домами хутора Новомаксимово
- Ж1/4** Зона застройки индивидуальными жилыми домами хутора Подгоры
- Ж1/5** Зона застройки индивидуальными жилыми домами хутора Ступино
- Ж1/6** Зона застройки индивидуальными жилыми домами села Черкасское
- ОД/1** Общественно-деловая зона села Покровка
- ОД/2** Общественно-деловая зона села Грань
- ОД/6** Общественно-деловая зона села Черкасское
- ИТ1/1** Зона улиц, дорог, инженерной и транспортной инфраструктуры села Покровка
- ИТ1/2** Зона улиц, дорог, инженерной и транспортной инфраструктуры села Грань
- ИТ1/6** Зона улиц, дорог, инженерной и транспортной инфраструктуры села Черкасское
- ИТ1** Зона улиц, дорог, инженерной и транспортной инфраструктуры за границами населенных пунктов
- СХ1/2** Зона сельскохозяйственного использования в границах населенного пункта села Грань
- СХ1/4** Зона сельскохозяйственного использования в границах населенного пункта хутора Подгоры
- СХ1/6** Зона сельскохозяйственного использования в границах населенного пункта села Черкасское
- СХ2/1** Зона сельскохозяйственного производства села Покровка
- СХ2/5** Зона сельскохозяйственного производства хутора Ступино
- СХ2/6** Зона сельскохозяйственного производства села Черкасское
- СХ2** Зона сельскохозяйственного производства за границами населенных пунктов

- Р1/1** Зона природных территорий и защитного озеленения села Покровка
- Р1/1/1** Зона ритуальных объектов села Покровка
- Р1/1/4** Зона ритуальных объектов хутора Подгоры
- Р1/1/5** Зона ритуальных объектов хутора Ступино
- Р1/1/6** Зона ритуальных объектов села Черкасское
- Р1/1** Зона ритуальных объектов за границами населенных пунктов

МАСШТАБ 1 : 25 000



### УСЛОВНЫЕ ОБОЗНАЧЕНИЯ:

#### Территориальные границы

- Граница сельского поселения
- Граница населенного пункта

#### Территории, для которых градостроительные регламенты не устанавливаются

- Сельскохозяйственные угодья в составе земель сельскохозяйственного назначения
- Земли лесного фонда
- Земли, покрытые поверхностными водами

#### Объекты транспортной инфраструктуры

- Улично-дорожная сеть населенного пункта

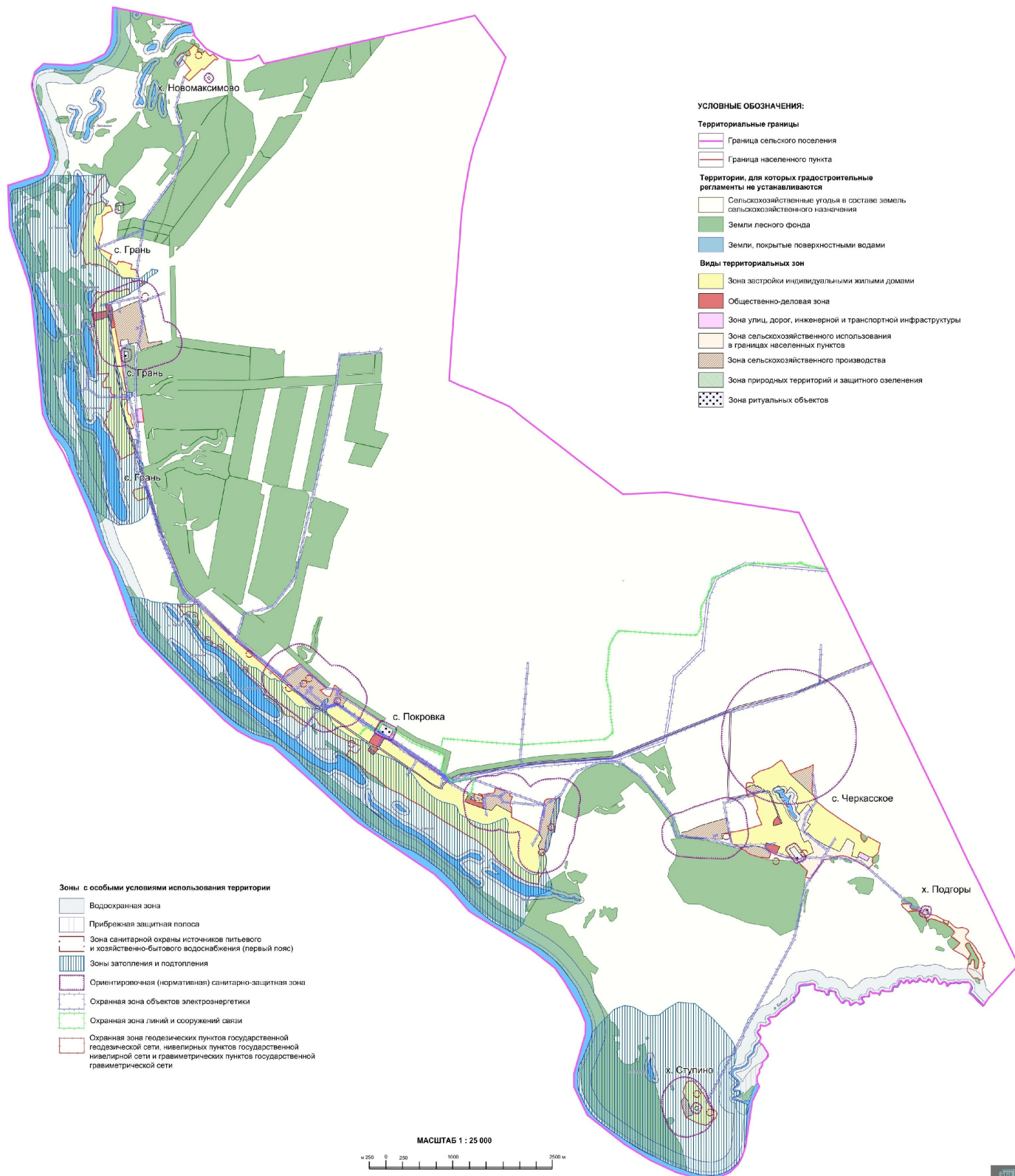




# ПРАВИЛА ЗЕМЛЕПОЛЬЗОВАНИЯ И ЗАСТРОЙКИ

## Карта градостроительного зонирования с отображением зон с особыми условиями использования территории

### Покровского сельского поселения Павловского муниципального района Воронежской области



Приложение № 3  
к приказу министерства  
архитектуры и градостроительства  
Воронежской области  
от 21.05.2024 № 45-01-04/172

«ГРАФИЧЕСКОЕ ОПИСАНИЕ

местоположения границ

Зона застройки индивидуальными жилыми домами села Покровка - Ж1/1

(наименование объекта, местоположение границ которого описано  
(далее - объект)

Раздел 1

Сведения об объекте

Сведения об объекте		
№ п/п	Характеристики объекта	Описание характеристик
1	2	3
1	Местоположение объекта	Воронежская область, Павловский муниципальный район, Покровское сельское поселение, село Покровка
2	Площадь объекта ± величина погрешности определения площади ( $P \pm \Delta P$ )	-
3	Иные характеристики объекта	-

## Раздел 2

Сведения о местоположении границ объекта					
1. Система координат: -					
2. Сведения о характерных точках границ объекта					
Обозначение характерных точек границ	Координаты, м		Метод определения координат характерной точки	Средняя квадратическая погрешность положения характерной точки (Mt), м	Описание обозначения точки на местности (при наличии)
	X	Y			
1	2	3	4	5	6
-	-	-	-	-	-
3. Сведения о характерных точках части (частей) границы объекта					
Обозначение характерных точек части границы	Координаты, м		Метод определения координат характерной точки	Средняя квадратическая погрешность положения характерной точки (Mt), м	Описание обозначения точки на местности (при наличии)
	X	Y			
1	2	3	4	5	6
Часть №					
-	-	-	-	-	-



## Раздел 3

Сведения о местоположении измененных (уточненных) границ объекта							
1. Система координат: МСК - 36, зона 2							
2. Сведения о характерных точках границ объекта							
Обозначение характерных точек границ	Существующие координаты, м		Измененные (уточненные) координаты, м		Метод определения координат характерной точки	Средняя квадратическая погрешность положения характерной точки (Mt), м	Описание обозначения точки на местности (при наличии)
	X	Y	X	Y			
1	2	3	4	5	6	7	8
1	404889.96	2133554.99	-	-	Картометрический	1.00	-
2	404756.94	2133760.12	-	-	Картометрический	1.00	-
3	404663.09	2133900.78	-	-	Картометрический	1.00	-
4	404557.97	2134064.47	-	-	Картометрический	1.00	-
5	404394.17	2133966.22	-	-	Картометрический	1.00	-
6	404386.61	2133974.42	-	-	Картометрический	1.00	-
7	404342.52	2133947.13	-	-	Картометрический	1.00	-
8	404288.95	2133910.71	-	-	Картометрический	1.00	-
9	404250.83	2133888.30	-	-	Картометрический	1.00	-
10	404237.40	2133885.85	-	-	Картометрический	1.00	-
11	404250.63	2133862.83	-	-	Картометрический	1.00	-
12	404286.33	2133808.63	-	-	Картометрический	1.00	-
13	404324.24	2133754.06	-	-	Картометрический	1.00	-
14	404369.03	2133689.60	-	-	Картометрический	1.00	-
15	404415.84	2133622.21	-	-	Картометрический	1.00	-
16	404457.05	2133562.89	-	-	Картометрический	1.00	-
17	404496.42	2133507.03	-	-	Картометрический	1.00	-
18	404541.40	2133443.20	-	-	Картометрический	1.00	-
19	404582.21	2133385.29	-	-	Картометрический	1.00	-
20	404621.16	2133330.02	-	-	Картометрический	1.00	-
21	404659.59	2133276.16	-	-	Картометрический	1.00	-
22	404693.26	2133228.98	-	-	Картометрический	1.00	-
23	404737.74	2133254.69	-	-	Картометрический	1.00	-
24	404800.78	2133330.76	-	-	Картометрический	1.00	-
25	404792.84	2133373.59	-	-	Картометрический	1.00	-
26	404833.08	2133405.57	-	-	Картометрический	1.00	-
27	404816.82	2133429.66	-	-	Картометрический	1.00	-
28	404808.59	2133423.84	-	-	Картометрический	1.00	-
29	404770.68	2133477.65	-	-	Картометрический	1.00	-
30	404775.51	2133501.72	-	-	Картометрический	1.00	-
31	404783.06	2133505.25	-	-	Картометрический	1.00	-
32	404785.95	2133499.38	-	-	Картометрический	1.00	-
33	404805.36	2133487.87	-	-	Картометрический	1.00	-
1	404889.96	2133554.99	-	-	Картометрический	1.00	-

1	2	3	4	5	6	7	8
34	406298.08	2131017.12	-	-	Картометрический	1.00	-
35	406276.81	2131053.82	-	-	Картометрический	1.00	-
36	406269.63	2131101.50	-	-	Картометрический	1.00	-
37	406271.32	2131181.21	-	-	Картометрический	1.00	-
38	406278.18	2131215.37	-	-	Картометрический	1.00	-
39	406291.41	2131240.64	-	-	Картометрический	1.00	-
40	406292.46	2131240.23	-	-	Картометрический	1.00	-
41	406323.04	2131256.39	-	-	Картометрический	1.00	-
42	406340.26	2131276.79	-	-	Картометрический	1.00	-
43	406348.84	2131284.49	-	-	Картометрический	1.00	-
44	406330.69	2131304.73	-	-	Картометрический	1.00	-
45	406303.42	2131332.65	-	-	Картометрический	1.00	-
46	406263.09	2131373.93	-	-	Картометрический	1.00	-
47	406227.89	2131409.97	-	-	Картометрический	1.00	-
48	406196.13	2131442.47	-	-	Картометрический	1.00	-
49	406158.37	2131481.12	-	-	Картометрический	1.00	-
50	406126.51	2131513.73	-	-	Картометрический	1.00	-
51	406083.99	2131557.66	-	-	Картометрический	1.00	-
52	406048.92	2131593.88	-	-	Картометрический	1.00	-
53	406000.91	2131643.47	-	-	Картометрический	1.00	-
54	405957.96	2131687.84	-	-	Картометрический	1.00	-
55	405923.30	2131722.44	-	-	Картометрический	1.00	-
56	405883.30	2131762.38	-	-	Картометрический	1.00	-
57	405836.89	2131808.73	-	-	Картометрический	1.00	-
58	405799.45	2131846.11	-	-	Картометрический	1.00	-
59	405760.46	2131888.37	-	-	Картометрический	1.00	-
60	405755.97	2131881.26	-	-	Картометрический	1.00	-
61	405746.02	2131886.94	-	-	Картометрический	1.00	-
62	405747.05	2131902.10	-	-	Картометрический	1.00	-
63	405721.00	2131931.08	-	-	Картометрический	1.00	-
64	405708.11	2131945.35	-	-	Картометрический	1.00	-
65	405698.46	2131956.56	-	-	Картометрический	1.00	-
66	405679.08	2131979.01	-	-	Картометрический	1.00	-
67	405624.12	2132042.65	-	-	Картометрический	1.00	-
68	405585.24	2132087.68	-	-	Картометрический	1.00	-
69	405547.10	2132131.85	-	-	Картометрический	1.00	-
70	405504.48	2132181.21	-	-	Картометрический	1.00	-
71	405469.18	2132222.09	-	-	Картометрический	1.00	-
72	405436.16	2132259.89	-	-	Картометрический	1.00	-
73	405384.19	2132319.38	-	-	Картометрический	1.00	-
74	405337.02	2132373.38	-	-	Картометрический	1.00	-
75	405297.36	2132418.78	-	-	Картометрический	1.00	-
76	405263.25	2132457.79	-	-	Картометрический	1.00	-
77	405218.81	2132508.61	-	-	Картометрический	1.00	-
78	405181.42	2132551.36	-	-	Картометрический	1.00	-
79	405172.43	2132557.93	-	-	Картометрический	1.00	-
80	405169.05	2132558.84	-	-	Картометрический	1.00	-
81	405165.48	2132559.80	-	-	Картометрический	1.00	-
82	405163.36	2132562.69	-	-	Картометрический	1.00	-
83	405164.00	2132566.85	-	-	Картометрический	1.00	-
84	405156.82	2132580.11	-	-	Картометрический	1.00	-

1	2	3	4	5	6	7	8
85	405128.16	2132613.17	-	-	Картометрический	1.00	-
86	405098.12	2132647.83	-	-	Картометрический	1.00	-
87	405062.68	2132688.73	-	-	Картометрический	1.00	-
88	405032.27	2132723.81	-	-	Картометрический	1.00	-
89	405010.90	2132750.01	-	-	Картометрический	1.00	-
90	404997.84	2132766.60	-	-	Картометрический	1.00	-
91	404981.00	2132790.61	-	-	Картометрический	1.00	-
92	404957.73	2132823.68	-	-	Картометрический	1.00	-
93	404932.57	2132859.45	-	-	Картометрический	1.00	-
94	404905.78	2132897.54	-	-	Картометрический	1.00	-
95	404899.41	2132906.65	-	-	Картометрический	1.00	-
96	404885.17	2132925.80	-	-	Картометрический	1.00	-
97	404855.83	2132965.02	-	-	Картометрический	1.00	-
98	404822.25	2133009.90	-	-	Картометрический	1.00	-
99	404786.93	2133057.11	-	-	Картометрический	1.00	-
100	404764.98	2133086.45	-	-	Картометрический	1.00	-
101	404758.67	2133088.83	-	-	Картометрический	1.00	-
102	404754.16	2133087.04	-	-	Картометрический	1.00	-
103	404748.76	2133099.25	-	-	Картометрический	1.00	-
104	404753.21	2133101.74	-	-	Картометрический	1.00	-
105	404753.89	2133104.58	-	-	Картометрический	1.00	-
106	404751.45	2133109.52	-	-	Картометрический	1.00	-
107	404721.83	2133152.16	-	-	Картометрический	1.00	-
108	404686.91	2133202.44	-	-	Картометрический	1.00	-
109	404644.91	2133262.92	-	-	Картометрический	1.00	-
110	404607.76	2133316.41	-	-	Картометрический	1.00	-
111	404571.35	2133367.33	-	-	Картометрический	1.00	-
112	404526.20	2133430.47	-	-	Картометрический	1.00	-
113	404479.51	2133495.77	-	-	Картометрический	1.00	-
114	404439.95	2133551.11	-	-	Картометрический	1.00	-
115	404399.46	2133608.97	-	-	Картометрический	1.00	-
116	404353.43	2133674.75	-	-	Картометрический	1.00	-
117	404307.98	2133739.71	-	-	Картометрический	1.00	-
118	404267.95	2133796.91	-	-	Картометрический	1.00	-
119	404217.42	2133876.45	-	-	Картометрический	1.00	-
120	404206.76	2133893.74	-	-	Картометрический	1.00	-
121	404202.07	2133900.43	-	-	Картометрический	1.00	-
122	404196.07	2133899.13	-	-	Картометрический	1.00	-
123	404189.06	2133910.09	-	-	Картометрический	1.00	-
124	404136.31	2133872.73	-	-	Картометрический	1.00	-
125	404124.64	2133862.92	-	-	Картометрический	1.00	-
126	404082.98	2133904.25	-	-	Картометрический	1.00	-
127	404047.84	2133945.94	-	-	Картометрический	1.00	-
128	404096.07	2133986.11	-	-	Картометрический	1.00	-
129	404127.23	2134011.68	-	-	Картометрический	1.00	-
130	404132.94	2134013.41	-	-	Картометрический	1.00	-
131	404128.22	2134021.56	-	-	Картометрический	1.00	-
132	404135.54	2134026.30	-	-	Картометрический	1.00	-
133	404142.17	2134032.47	-	-	Картометрический	1.00	-
134	404107.77	2134085.15	-	-	Картометрический	1.00	-
135	404075.15	2134133.99	-	-	Картометрический	1.00	-

1	2	3	4	5	6	7	8
136	404038.33	2134189.12	-	-	Картометрический	1.00	-
137	403999.73	2134246.91	-	-	Картометрический	1.00	-
138	403968.89	2134293.08	-	-	Картометрический	1.00	-
139	403962.68	2134292.54	-	-	Картометрический	1.00	-
140	403957.82	2134290.55	-	-	Картометрический	1.00	-
141	403951.34	2134301.53	-	-	Картометрический	1.00	-
142	403960.24	2134308.71	-	-	Картометрический	1.00	-
143	403955.15	2134316.51	-	-	Картометрический	1.00	-
144	403906.53	2134384.72	-	-	Картометрический	1.00	-
145	403857.25	2134459.44	-	-	Картометрический	1.00	-
146	403849.76	2134453.27	-	-	Картометрический	1.00	-
147	403841.71	2134461.92	-	-	Картометрический	1.00	-
148	403847.16	2134466.27	-	-	Картометрический	1.00	-
149	403846.99	2134471.03	-	-	Картометрический	1.00	-
150	403834.80	2134490.50	-	-	Картометрический	1.00	-
151	403807.40	2134533.38	-	-	Картометрический	1.00	-
152	403793.61	2134554.97	-	-	Картометрический	1.00	-
153	403779.60	2134578.82	-	-	Картометрический	1.00	-
154	403771.93	2134590.26	-	-	Картометрический	1.00	-
155	403761.40	2134606.00	-	-	Картометрический	1.00	-
156	403736.45	2134642.31	-	-	Картометрический	1.00	-
157	403710.41	2134678.99	-	-	Картометрический	1.00	-
158	403704.76	2134688.25	-	-	Картометрический	1.00	-
159	403698.39	2134697.37	-	-	Картометрический	1.00	-
160	403670.76	2134732.52	-	-	Картометрический	1.00	-
161	403657.85	2134750.50	-	-	Картометрический	1.00	-
162	403636.44	2134779.02	-	-	Картометрический	1.00	-
163	403615.79	2134808.97	-	-	Картометрический	1.00	-
164	403593.74	2134841.55	-	-	Картометрический	1.00	-
165	403570.00	2134883.96	-	-	Картометрический	1.00	-
166	403554.53	2134912.84	-	-	Картометрический	1.00	-
167	403549.00	2134931.86	-	-	Картометрический	1.00	-
168	403545.74	2134956.42	-	-	Картометрический	1.00	-
169	403543.33	2134965.11	-	-	Картометрический	1.00	-
170	403541.47	2134977.86	-	-	Картометрический	1.00	-
171	403541.13	2134986.42	-	-	Картометрический	1.00	-
172	403544.08	2134987.17	-	-	Картометрический	1.00	-
173	403553.70	2134989.86	-	-	Картометрический	1.00	-
174	403561.65	2134989.42	-	-	Картометрический	1.00	-
175	403563.32	2134986.32	-	-	Картометрический	1.00	-
176	403566.25	2134981.98	-	-	Картометрический	1.00	-
177	403604.03	2135004.46	-	-	Картометрический	1.00	-
178	403614.36	2135015.89	-	-	Картометрический	1.00	-
179	403625.90	2135029.88	-	-	Картометрический	1.00	-
180	403637.29	2135048.08	-	-	Картометрический	1.00	-
181	403648.41	2135067.91	-	-	Картометрический	1.00	-
182	403666.80	2135102.93	-	-	Картометрический	1.00	-
183	403638.37	2135114.78	-	-	Картометрический	1.00	-
184	403627.69	2135132.26	-	-	Картометрический	1.00	-
185	403477.06	2135383.96	-	-	Картометрический	1.00	-
186	403469.38	2135398.99	-	-	Картометрический	1.00	-



1	2	3	4	5	6	7	8
187	403483.16	2135407.07	-	-	Картометрический	1.00	-
188	403455.22	2135498.63	-	-	Картометрический	1.00	-
189	403440.63	2135540.38	-	-	Картометрический	1.00	-
190	403433.21	2135560.95	-	-	Картометрический	1.00	-
191	403419.22	2135586.67	-	-	Картометрический	1.00	-
192	403329.60	2135590.94	-	-	Картометрический	1.00	-
193	403343.92	2135501.77	-	-	Картометрический	1.00	-
194	403352.94	2135466.61	-	-	Картометрический	1.00	-
195	403369.28	2135470.31	-	-	Картометрический	1.00	-
196	403385.38	2135406.77	-	-	Картометрический	1.00	-
197	403427.16	2135428.23	-	-	Картометрический	1.00	-
198	403439.52	2135398.89	-	-	Картометрический	1.00	-
199	403455.03	2135369.59	-	-	Картометрический	1.00	-
200	403394.00	2135337.44	-	-	Картометрический	1.00	-
201	403360.96	2135320.04	-	-	Картометрический	1.00	-
202	403352.28	2135315.00	-	-	Картометрический	1.00	-
203	403327.14	2135375.99	-	-	Картометрический	1.00	-
204	403245.88	2135599.88	-	-	Картометрический	1.00	-
205	403219.43	2135716.91	-	-	Картометрический	1.00	-
206	403305.80	2135792.03	-	-	Картометрический	1.00	-
207	403181.37	2136018.52	-	-	Картометрический	1.00	-
208	403115.92	2136017.69	-	-	Картометрический	1.00	-
209	402986.32	2136291.23	-	-	Картометрический	1.00	-
210	402899.59	2136425.55	-	-	Картометрический	1.00	-
211	402872.19	2136432.95	-	-	Картометрический	1.00	-
212	402801.83	2136478.81	-	-	Картометрический	1.00	-
213	402690.74	2136419.71	-	-	Картометрический	1.00	-
214	402620.45	2136438.27	-	-	Картометрический	1.00	-
215	402583.31	2136418.56	-	-	Картометрический	1.00	-
216	402577.25	2136431.07	-	-	Картометрический	1.00	-
217	402585.00	2136512.21	-	-	Картометрический	1.00	-
218	402499.30	2136542.31	-	-	Картометрический	1.00	-
219	402438.31	2136542.76	-	-	Картометрический	1.00	-
220	402370.21	2136528.55	-	-	Картометрический	1.00	-
221	402300.96	2136498.20	-	-	Картометрический	1.00	-
222	402257.24	2136464.49	-	-	Картометрический	1.00	-
223	402226.56	2136445.41	-	-	Картометрический	1.00	-
224	402211.59	2136437.50	-	-	Картометрический	1.00	-
225	402210.61	2136436.98	-	-	Картометрический	1.00	-
226	402150.71	2136435.40	-	-	Картометрический	1.00	-
227	402105.80	2136410.97	-	-	Картометрический	1.00	-
228	402144.84	2136259.76	-	-	Картометрический	1.00	-
229	402169.74	2136200.44	-	-	Картометрический	1.00	-
230	402213.99	2136138.02	-	-	Картометрический	1.00	-
231	402227.34	2136100.71	-	-	Картометрический	1.00	-
232	402255.89	2136054.87	-	-	Картометрический	1.00	-
233	402299.94	2136008.28	-	-	Картометрический	1.00	-
234	402347.23	2135985.28	-	-	Картометрический	1.00	-
235	402392.49	2135918.04	-	-	Картометрический	1.00	-
236	402407.97	2135895.03	-	-	Картометрический	1.00	-
237	402472.76	2135808.26	-	-	Картометрический	1.00	-



1	2	3	4	5	6	7	8
238	402509.18	2135783.24	-	-	Картометрический	1.00	-
239	402557.09	2135744.21	-	-	Картометрический	1.00	-
240	402608.17	2135709.34	-	-	Картометрический	1.00	-
241	402634.91	2135680.61	-	-	Картометрический	1.00	-
242	402686.43	2135602.03	-	-	Картометрический	1.00	-
243	402728.27	2135542.44	-	-	Картометрический	1.00	-
244	402731.69	2135539.06	-	-	Картометрический	1.00	-
245	402760.69	2135510.50	-	-	Картометрический	1.00	-
246	402793.81	2135458.24	-	-	Картометрический	1.00	-
247	402822.32	2135392.27	-	-	Картометрический	1.00	-
248	402875.17	2135307.63	-	-	Картометрический	1.00	-
249	402991.72	2135119.53	-	-	Картометрический	1.00	-
250	403041.02	2135032.42	-	-	Картометрический	1.00	-
251	403126.83	2134902.01	-	-	Картометрический	1.00	-
252	403299.87	2134642.40	-	-	Картометрический	1.00	-
253	403364.69	2134513.76	-	-	Картометрический	1.00	-
254	403401.42	2134448.84	-	-	Картометрический	1.00	-
255	403459.84	2134366.82	-	-	Картометрический	1.00	-
256	403536.63	2134197.86	-	-	Картометрический	1.00	-
257	403576.08	2134135.96	-	-	Картометрический	1.00	-
258	403676.85	2134018.59	-	-	Картометрический	1.00	-
259	403710.82	2133994.53	-	-	Картометрический	1.00	-
260	403718.77	2133978.18	-	-	Картометрический	1.00	-
261	403722.41	2133970.70	-	-	Картометрический	1.00	-
262	403740.51	2133933.48	-	-	Картометрический	1.00	-
263	403796.56	2133847.36	-	-	Картометрический	1.00	-
264	403827.57	2133823.44	-	-	Картометрический	1.00	-
265	403877.84	2133770.26	-	-	Картометрический	1.00	-
266	403959.97	2133653.34	-	-	Картометрический	1.00	-
267	404050.42	2133543.38	-	-	Картометрический	1.00	-
268	404126.04	2133592.94	-	-	Картометрический	1.00	-
269	404080.80	2133667.77	-	-	Картометрический	1.00	-
270	404076.92	2133690.58	-	-	Картометрический	1.00	-
271	404080.49	2133693.51	-	-	Картометрический	1.00	-
272	404161.16	2133759.98	-	-	Картометрический	1.00	-
273	404182.20	2133758.93	-	-	Картометрический	1.00	-
274	404273.36	2133536.24	-	-	Картометрический	1.00	-
275	404316.75	2133448.16	-	-	Картометрический	1.00	-
276	404391.56	2133320.48	-	-	Картометрический	1.00	-
277	404432.44	2133266.19	-	-	Картометрический	1.00	-
278	404476.06	2133208.28	-	-	Картометрический	1.00	-
279	404502.98	2133137.64	-	-	Картометрический	1.00	-
280	404575.02	2133095.60	-	-	Картометрический	1.00	-
281	404587.04	2133088.58	-	-	Картометрический	1.00	-
282	404626.80	2133030.52	-	-	Картометрический	1.00	-
283	404609.40	2133026.86	-	-	Картометрический	1.00	-
284	404477.53	2132941.30	-	-	Картометрический	1.00	-
285	404503.26	2132886.75	-	-	Картометрический	1.00	-
286	404541.80	2132827.38	-	-	Картометрический	1.00	-
287	404619.19	2132734.10	-	-	Картометрический	1.00	-
288	404631.68	2132704.70	-	-	Картометрический	1.00	-

1	2	3	4	5	6	7	8
289	404629.36	2132654.62	-	-	Картометрический	1.00	-
290	404648.51	2132630.44	-	-	Картометрический	1.00	-
291	404679.45	2132609.92	-	-	Картометрический	1.00	-
292	404753.19	2132568.26	-	-	Картометрический	1.00	-
293	404815.31	2132515.34	-	-	Картометрический	1.00	-
294	404908.27	2132407.11	-	-	Картометрический	1.00	-
295	404938.14	2132356.88	-	-	Картометрический	1.00	-
296	404935.84	2132345.82	-	-	Картометрический	1.00	-
297	404951.69	2132317.34	-	-	Картометрический	1.00	-
298	404980.34	2132331.12	-	-	Картометрический	1.00	-
299	405020.39	2132313.70	-	-	Картометрический	1.00	-
300	405081.05	2132252.79	-	-	Картометрический	1.00	-
301	405122.75	2132201.44	-	-	Картометрический	1.00	-
302	405183.65	2132126.46	-	-	Картометрический	1.00	-
303	405247.14	2132048.97	-	-	Картометрический	1.00	-
304	405271.18	2132034.22	-	-	Картометрический	1.00	-
305	405287.54	2132054.42	-	-	Картометрический	1.00	-
306	-	-	405308.08	2132063.17	Картометрический	1.00	-
307	-	-	405321.27	2132049.28	Картометрический	1.00	-
308	-	-	405332.93	2132062.16	Картометрический	1.00	-
309	405356.13	2132058.07	-	-	Картометрический	1.00	-
310	405369.52	2132023.96	-	-	Картометрический	1.00	-
311	405350.05	2131989.44	-	-	Картометрический	1.00	-
312	405309.39	2131984.79	-	-	Картометрический	1.00	-
313	405454.76	2131862.16	-	-	Картометрический	1.00	-
314	405480.05	2131817.22	-	-	Картометрический	1.00	-
315	405539.28	2131747.26	-	-	Картометрический	1.00	-
316	405604.05	2131679.73	-	-	Картометрический	1.00	-
317	405644.57	2131703.43	-	-	Картометрический	1.00	-
318	405674.55	2131696.68	-	-	Картометрический	1.00	-
319	405704.29	2131661.18	-	-	Картометрический	1.00	-
320	405702.82	2131620.87	-	-	Картометрический	1.00	-
321	405652.58	2131589.43	-	-	Картометрический	1.00	-
322	405671.65	2131552.53	-	-	Картометрический	1.00	-
323	405687.70	2131513.20	-	-	Картометрический	1.00	-
324	405720.83	2131540.08	-	-	Картометрический	1.00	-
325	405747.37	2131532.64	-	-	Картометрический	1.00	-
326	405768.43	2131501.62	-	-	Картометрический	1.00	-
327	405798.63	2131505.20	-	-	Картометрический	1.00	-
328	405822.08	2131482.53	-	-	Картометрический	1.00	-
329	405821.68	2131432.04	-	-	Картометрический	1.00	-
330	405768.77	2131403.78	-	-	Картометрический	1.00	-
331	405793.43	2131376.81	-	-	Картометрический	1.00	-
332	405940.88	2131276.39	-	-	Картометрический	1.00	-
333	405993.80	2131325.82	-	-	Картометрический	1.00	-
334	406034.38	2131338.00	-	-	Картометрический	1.00	-
335	406098.08	2131308.88	-	-	Картометрический	1.00	-
336	406156.28	2131310.46	-	-	Картометрический	1.00	-
337	406181.45	2131289.21	-	-	Картометрический	1.00	-
338	406188.92	2131247.11	-	-	Картометрический	1.00	-
339	406198.08	2131167.30	-	-	Картометрический	1.00	-

1	2	3	4	5	6	7	8
340	406149.83	2131106.20	-	-	Картометрический	1.00	-
341	406227.97	2131061.77	-	-	Картометрический	1.00	-
34	406298.08	2131017.12	-	-	Картометрический	1.00	-
342	404305.15	2134119.31	-	-	Картометрический	1.00	-
343	404293.56	2134156.72	-	-	Картометрический	1.00	-
344	404257.50	2134201.74	-	-	Картометрический	1.00	-
345	404246.54	2134212.02	-	-	Картометрический	1.00	-
346	404224.18	2134248.21	-	-	Картометрический	1.00	-
347	404196.34	2134286.04	-	-	Картометрический	1.00	-
348	404167.33	2134355.35	-	-	Картометрический	1.00	-
349	404135.40	2134402.56	-	-	Картометрический	1.00	-
350	404083.30	2134462.06	-	-	Картометрический	1.00	-
351	404040.16	2134518.79	-	-	Картометрический	1.00	-
352	403956.89	2134649.67	-	-	Картометрический	1.00	-
353	403922.09	2134692.16	-	-	Картометрический	1.00	-
354	403881.95	2134766.75	-	-	Картометрический	1.00	-
355	403833.05	2134835.22	-	-	Картометрический	1.00	-
356	403782.60	2134916.79	-	-	Картометрический	1.00	-
357	403759.93	2134957.88	-	-	Картометрический	1.00	-
358	403746.66	2134984.94	-	-	Картометрический	1.00	-
359	403738.12	2135029.93	-	-	Картометрический	1.00	-
360	403718.69	2135061.70	-	-	Картометрический	1.00	-
361	403695.54	2135070.75	-	-	Картометрический	1.00	-
362	403682.01	2135085.91	-	-	Картометрический	1.00	-
363	403670.03	2135063.12	-	-	Картометрический	1.00	-
364	403654.86	2135037.58	-	-	Картометрический	1.00	-
365	403640.85	2135016.56	-	-	Картометрический	1.00	-
366	403630.08	2135000.03	-	-	Картометрический	1.00	-
367	403614.34	2134984.90	-	-	Картометрический	1.00	-
368	403575.61	2134964.53	-	-	Картометрический	1.00	-
369	403568.10	2134957.09	-	-	Картометрический	1.00	-
370	403563.99	2134948.23	-	-	Картометрический	1.00	-
371	403564.72	2134933.07	-	-	Картометрический	1.00	-
372	403569.75	2134922.88	-	-	Картометрический	1.00	-
373	403582.75	2134895.36	-	-	Картометрический	1.00	-
374	403609.10	2134845.28	-	-	Картометрический	1.00	-
375	403626.45	2134815.34	-	-	Картометрический	1.00	-
376	403643.85	2134787.81	-	-	Картометрический	1.00	-
377	403668.00	2134754.59	-	-	Картометрический	1.00	-
378	403716.10	2134692.60	-	-	Картометрический	1.00	-
379	403739.08	2134662.53	-	-	Картометрический	1.00	-
380	403794.05	2134583.76	-	-	Картометрический	1.00	-
381	403819.84	2134544.88	-	-	Картометрический	1.00	-
382	403849.01	2134500.92	-	-	Картометрический	1.00	-
383	403869.00	2134470.08	-	-	Картометрический	1.00	-
384	403920.85	2134395.30	-	-	Картометрический	1.00	-
385	403931.73	2134378.99	-	-	Картометрический	1.00	-
386	403937.21	2134375.58	-	-	Картометрический	1.00	-
387	403942.20	2134368.34	-	-	Картометрический	1.00	-
388	403941.65	2134364.77	-	-	Картометрический	1.00	-

1	2	3	4	5	6	7	8
389	403966.57	2134328.13	-	-	Картометрический	1.00	-
390	403987.85	2134299.52	-	-	Картометрический	1.00	-
391	404013.97	2134260.40	-	-	Картометрический	1.00	-
392	404054.28	2134200.02	-	-	Картометрический	1.00	-
393	404092.49	2134142.79	-	-	Картометрический	1.00	-
394	404125.24	2134093.74	-	-	Картометрический	1.00	-
395	404152.73	2134053.05	-	-	Картометрический	1.00	-
396	404161.50	2134039.07	-	-	Картометрический	1.00	-
397	404169.99	2134035.92	-	-	Картометрический	1.00	-
342	404305.15	2134119.31	-	-	Картометрический	1.00	-
3. Сведения о характерных точках части (частей) границы объекта							
Часть №							
-	-	-	-	-	-	-	-

».

«ГРАФИЧЕСКОЕ ОПИСАНИЕ

местоположения границ

Зона ритуальных объектов за границами населенных пунктов - СНІ

(наименование объекта, местоположение границ которого описано  
(далее - объект)

Раздел 1

Сведения об объекте		
№ п/п	Характеристики объекта	Описание характеристик
1	2	3
1	Местоположение объекта	Воронежская область, Павловский муниципальный район, Покровское сельское поселение
2	Площадь объекта ± величина погрешности определения площади ( $P \pm \Delta P$ )	-
3	Иные характеристики объекта	-



## Раздел 2

Сведения о местоположении границ объекта					
1. Система координат: -					
2. Сведения о характерных точках границ объекта					
Обозначение характерных точек границ	Координаты, м		Метод определения координат характерной точки	Средняя квадратическая погрешность положения характерной точки (Mt), м	Описание обозначения точки на местности (при наличии)
	X	Y			
1	2	3	4	5	6
-	-	-	-	-	-
3. Сведения о характерных точках части (частей) границы объекта					
Обозначение характерных точек части границы	Координаты, м		Метод определения координат характерной точки	Средняя квадратическая погрешность положения характерной точки (Mt), м	Описание обозначения точки на местности (при наличии)
	X	Y			
1	2	3	4	5	6
Часть №					
-	-	-	-	-	-

