



Правовое управление правительства
Воронежской области

ЗАРЕГИСТРИРОВАНО

« 18 » 04 2024 г.

Регистрационный номер № 437

**МИНИСТЕРСТВО
АРХИТЕКТУРЫ И ГРАДОСТРОИТЕЛЬСТВА
ВОРОНЕЖСКОЙ ОБЛАСТИ**

ПРИКАЗ

08.04.2024

№ 45-01-04/123

г. Воронеж

**О внесении изменений в правила землепользования и застройки
Алешковского сельского поселения Терновского
муниципального района Воронежской области**

В соответствии с Градостроительным кодексом Российской Федерации, Федеральным законом от 06.10.2003 № 131-ФЗ «Об общих принципах организации местного самоуправления в Российской Федерации», законами Воронежской области от 07.07.2006 № 61-ОЗ «О регулировании градостроительной деятельности в Воронежской области», от 20.12.2018 № 173-ОЗ «О перераспределении полномочий по утверждению правил землепользования и застройки между органами местного самоуправления поселений Воронежской области, городского округа город Нововоронеж, Борисоглебского городского округа и исполнительными органами государственной власти Воронежской области», постановлением Правительства Воронежской области от 31.12.2014 № 1240 «Об утверждении Положения о министерстве архитектуры и градостроительства Воронежской области», на основании приказов департамента архитектуры и градостроительства Воронежской области от 17.11.2022 № 45-01-04/1169 «О подготовке проектов о внесении изменений в правила землепользования и застройки поселений Бобровского, Богучарского, Бутурлиновского, Калачеевского, Лискинского, Нижнедевицкого, Новоусманского,

Новохопёрского, Острогожского, Репьёвского, Терновского муниципальных районов Воронежской области», от 07.03.2023 № 45-01-04/146 «О подготовке проектов о внесении изменений в правила землепользования и застройки поселений Аннинского, Бобровского, Грибановского, Калачеевского, Новоусманского, Новохопёрского, Петропавловского, Таловского, Терновского, Богучарского, Бутурлиновского, Верхнемамонского, Верхнехавского, Кантемировского, Каширского, Нижнедевицкого, Ольховатского, Павловского, Рамонского, Репьёвского, Россошанского, Семилукского, Хохольского, Лискинского, Острогожского, Панинского, Поворинского, Подгоренского, Эртильского, Каменского муниципальных районов Воронежской области» (в редакции приказов департамента архитектуры и градостроительства Воронежской области от 23.06.2023 № 45-01-04/568, от 25.09.2023 № 45-01-04/950, приказа министерства архитектуры и градостроительства Воронежской области от 17.11.2023 № 45-01-04/1159), с учетом заключений о результатах публичных слушаний от 27.02.2023 № 1, от 28.02.2023 № 2, от 16.11.2023 № 1, 17.11.2023 № 2

п р и к а з ы в а ю:

1. Внести в приказ департамента архитектуры и градостроительства Воронежской области от 18.10.2021 № 45-01-04/1152 «Об утверждении правил землепользования и застройки Алешковского сельского поселения Терновского муниципального района Воронежской области» (в редакции приказа департамента архитектуры и градостроительства Воронежской области от 18.04.2022 № 45-01-04/279) следующие изменения:

1.1. В преамбуле приказа:

1.1.1. Слово «правительства» заменить словом «Правительства».

1.1.2. Слова «Положения о департаменте» заменить словами «Положения о министерстве».

1.2. Пункт 3 изложить в следующей редакции:

«3. Контроль исполнения настоящего приказа возложить на заместителя министра архитектуры и градостроительства Воронежской области – начальника отдела территориального планирования министерства архитектуры и градостроительства Воронежской области Беляеву С.М.».

1.3. В правилах землепользования и застройки Алешковского сельского поселения Терновского муниципального района Воронежской области (далее – Правила):

1.3.1. В части I Правил:

1.3.1.1. В пункте 1 раздела 1 части I Правил и далее по тексту слово «департамента» в соответствующем падеже заменить словом «министерства» в соответствующем падеже.

1.3.1.2. Пункт 8 раздела 2 изложить в следующей редакции:

«8. Полномочия Уполномоченного органа по вопросам землепользования и застройки

Полномочия Уполномоченного органа по вопросам землепользования и застройки включают:

1) принятие решения о подготовке проекта Правил, принятие решения о подготовке проекта о внесении изменений в Правила и подготовка таких документов;

2) утверждение Правил, утверждение изменений в Правила;

3) утверждение состава и порядка деятельности комиссии по подготовке проекта Правил землепользования и застройки по вопросам, указанным в статьях 31, 33 ГрК РФ.».

1.3.1.3. В подпункте 1 пункта 9 раздела 2 слова «указанных в пункте 8» заменить словами «указанных в подпунктах 1-2 пункта 8».

1.3.1.4. В подпункте 1 пункта 11 раздела 3 слова «в Комиссию» заменить словами «, которое рассматривается в порядке, определенном статьей 39 ГрК РФ».

1.3.2. В пункте 17 части II Правил:

1.3.2.1. В подпункте 1 карту градостроительного зонирования территории Алешковского сельского поселения Терновского муниципального района Воронежской области изложить в редакции согласно приложению № 1 к настоящему приказу.

1.3.2.2. В подпункте 2 карту градостроительного зонирования с отображением зон с особыми условиями использования территории Алешковского сельского поселения Терновского муниципального района Воронежской области изложить в редакции согласно приложению № 2 к настоящему приказу.

1.3.3. Описание местоположения границ зоны сельскохозяйственного использования в границах населенного пункта села Алешки - СХ1/1 приложения № 1 к Правилам изложить в редакции согласно приложению № 3 к настоящему приказу.

1.3.4. Описание местоположения границ зоны сельскохозяйственного производства за границами населенных пунктов – СХ2 приложения № 4 к Правилам изложить в редакции согласно приложению № 4 к настоящему приказу.

2. Контроль исполнения настоящего приказа возложить на заместителя министра архитектуры и градостроительства Воронежской области – начальника отдела территориального планирования министерства архитектуры и градостроительства Воронежской области Беляеву С.М.

Министр архитектуры
и градостроительства
Воронежской области



А.А. Еренков

ПРАВИЛА ЗЕМЛЕПОЛЬЗОВАНИЯ И ЗАСТРОЙКИ

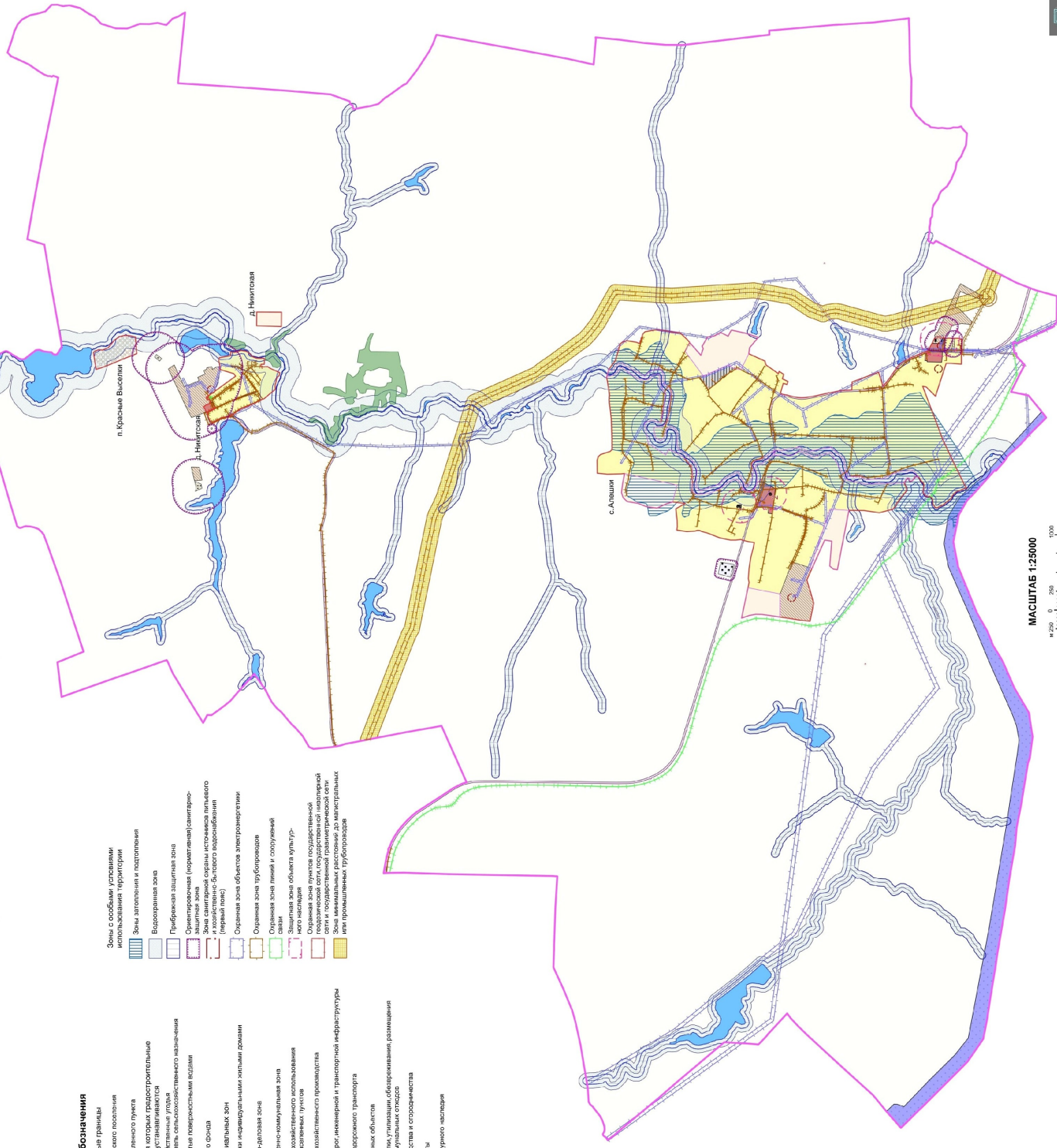
Карта градостроительного зонирования с отображением зон с особыми условиями использования территории

Алешковского сельского поселения Терновского муниципального района Воронежской области



Условные обозначения

- | | | | |
|--|---|--|---|
| | Границы сельского поселения | | Зоны с особыми условиями использования территории |
| | Границы населенного пункта | | Зоны заготовочной и подтопления |
| | Территории для которых градостроительные регламенты не устанавливаются и состав земель сельскохозяйственного назначения | | Водооградная зона |
| | Земли, занятые сельскохозяйственными лесами | | Прибрежная защитная зона |
| | Земли лесного фонда | | Озеленяемая (короткая газонная) защитная зона |
| | Земли населенных пунктов | | Зона санитарной охраны источников питьевого и технического назначения (первый пояс) |
| | Зоны застройки индивидуальных жилых домов | | Охранная зона объектов электроэнергетики |
| | Общественно-деловая зона | | Охранная зона трубопровода |
| | Производственно-коммунальная зона | | Охранная зона линий и сооружений связи |
| | Зоны сельскохозяйственного использования и границ населенных пунктов | | Зоны, в которых запрещены размещение объектов культурного наследия |
| | Зоны сельскохозяйственного производства | | Охранная зона пунктов государственной пожарной охраны |
| | Зоны улиц, дорог, инженерной и транспортной инфраструктуры | | Зоны вынужденных расстояний для магистральных или промышленных трубопроводов |
| | Зоны железнодорожного транспорта | | |
| | Зоны ритуальных объектов | | |
| | Зоны объектов размещения, размещения, размещения объектов коммунального назначения | | |
| | Зоны складов и складского назначения | | |
| | Прочие объекты | | |
| | Объект культурного наследия | | |



МАСШТАБ 1:25000



Приложение № 3
к приказу министерства
архитектуры и градостроительства
Воронежской области
от 08.04.2024 № 45-01-04/123

«ГРАФИЧЕСКОЕ ОПИСАНИЕ
местоположения границ

Зона сельскохозяйственного использования в границах населенного пункта
села Алешки - СХ1/1

(наименование объекта, местоположение границ которого описано
(далее - объект)

Раздел 1

Сведения об объекте

Сведения об объекте		
№ п/п	Характеристики объекта	Описание характеристик
1	2	3
1	Местоположение объекта	Воронежская область, Терновский муниципальный район, Алешковское сельское поселение, село Алешки
2	Площадь объекта ± величина погрешности определения площади ($P \pm \Delta P$)	-
3	Иные характеристики объекта	-

Раздел 2

Сведения о местоположении границ объекта					
1. Система координат: МСК - 36, зона 2					
2. Сведения о характерных точках границ объекта					
Обозначение характерных точек границ	Координаты, м		Метод определения координат характерной точки	Средняя квадратическая погрешность положения характерной точки (Mt), м	Описание обозначения точки на местности (при наличии)
	X	Y			
1	2	3	4	5	6
1	510712.27	2269517.85	Картометрический	1.00	-
2	510695.78	2269643.62	Картометрический	1.00	-
3	510669.66	2269770.26	Картометрический	1.00	-
4	509975.87	2269617.82	Картометрический	1.00	-
5	510034.88	2269393.84	Картометрический	1.00	-
6	510116.88	2269370.36	Картометрический	1.00	-
7	510243.64	2269313.31	Картометрический	1.00	-
8	510382.91	2269331.44	Картометрический	1.00	-
9	510496.39	2269377.04	Картометрический	1.00	-
10	510637.41	2269399.42	Картометрический	1.00	-
11	510688.68	2269450.46	Картометрический	1.00	-
1	510712.27	2269517.85	Картометрический	1.00	-
12	510908.83	2271043.43	Картометрический	1.00	-
13	510896.81	2271085.91	Картометрический	1.00	-
14	510878.53	2271150.48	Картометрический	1.00	-
15	510836.46	2271124.24	Картометрический	1.00	-
16	510771.48	2271213.62	Картометрический	1.00	-
17	510720.32	2271234.63	Картометрический	1.00	-
18	510403.94	2271053.99	Картометрический	1.00	-
19	510347.73	2271113.64	Картометрический	1.00	-
20	510262.49	2271156.33	Картометрический	1.00	-
21	510194.17	2271157.35	Картометрический	1.00	-
22	510159.72	2271090.65	Картометрический	1.00	-
23	510165.30	2271002.25	Картометрический	1.00	-
24	510146.12	2270942.16	Картометрический	1.00	-
25	510089.18	2270913.43	Картометрический	1.00	-
26	510050.29	2270850.45	Картометрический	1.00	-
27	510107.35	2270449.88	Картометрический	1.00	-
28	510186.57	2270385.68	Картометрический	1.00	-
29	510257.87	2270386.88	Картометрический	1.00	-
30	510288.25	2270368.19	Картометрический	1.00	-
31	510261.75	2270243.52	Картометрический	1.00	-
32	510190.30	2270205.92	Картометрический	1.00	-

1	2	3	4	5	6
33	510145.16	2270247.70	Картометрический	1.00	-
34	510121.12	2270365.89	Картометрический	1.00	-
35	510078.88	2270390.57	Картометрический	1.00	-
36	510043.95	2270385.51	Картометрический	1.00	-
37	509989.58	2270348.59	Картометрический	1.00	-
38	509965.56	2270284.81	Картометрический	1.00	-
39	509976.17	2270149.58	Картометрический	1.00	-
40	509961.81	2270088.73	Картометрический	1.00	-
41	509835.23	2270009.75	Картометрический	1.00	-
42	509728.53	2269886.87	Картометрический	1.00	-
43	509713.42	2269822.30	Картометрический	1.00	-
44	509724.42	2269591.24	Картометрический	1.00	-
45	509667.76	2269540.21	Картометрический	1.00	-
46	509418.51	2269628.08	Картометрический	1.00	-
47	509356.38	2269697.41	Картометрический	1.00	-
48	509170.28	2269792.47	Картометрический	1.00	-
49	509057.32	2269586.39	Картометрический	1.00	-
50	508982.77	2269713.71	Картометрический	1.00	-
51	508967.84	2269790.29	Картометрический	1.00	-
52	508988.32	2269898.30	Картометрический	1.00	-
53	508968.37	2269927.35	Картометрический	1.00	-
54	508833.34	2269973.57	Картометрический	1.00	-
55	508690.80	2270081.58	Аналитический	0.30	-
56	508707.72	2270014.54	Аналитический	0.30	-
57	508849.79	2269905.15	Картометрический	1.00	-
58	508918.13	2269901.18	Картометрический	1.00	-
59	508943.20	2269855.02	Картометрический	1.00	-
60	508915.96	2269728.82	Картометрический	1.00	-
61	508920.78	2269629.25	Картометрический	1.00	-
62	508956.95	2269567.45	Картометрический	1.00	-
63	509016.96	2269526.36	Картометрический	1.00	-
64	509066.74	2269525.43	Картометрический	1.00	-
65	509097.32	2269558.74	Картометрический	1.00	-
66	509116.08	2269606.96	Картометрический	1.00	-
67	509166.89	2269684.02	Картометрический	1.00	-
68	509207.05	2269693.52	Картометрический	1.00	-
69	509276.79	2269670.97	Картометрический	1.00	-
70	509408.64	2269571.66	Картометрический	1.00	-
71	509521.34	2269517.74	Картометрический	1.00	-
72	509634.91	2269496.51	Картометрический	1.00	-
73	509700.27	2269495.52	Картометрический	1.00	-
74	509741.90	2269502.78	Картометрический	1.00	-
75	509778.44	2269539.05	Картометрический	1.00	-
76	509772.22	2269851.05	Картометрический	1.00	-
77	509865.52	2269966.55	Картометрический	1.00	-

1	2	3	4	5	6
78	510012.94	2270057.33	Картометрический	1.00	-
79	510089.31	2270092.18	Картометрический	1.00	-
80	510125.80	2270016.66	Картометрический	1.00	-
81	510359.14	2270168.88	Картометрический	1.00	-
82	510407.38	2270441.13	Картометрический	1.00	-
83	510322.09	2270472.03	Картометрический	1.00	-
84	510281.22	2270467.74	Картометрический	1.00	-
85	510192.70	2270434.68	Картометрический	1.00	-
86	510126.71	2270828.60	Картометрический	1.00	-
87	510201.43	2270935.99	Картометрический	1.00	-
88	510212.10	2271002.79	Картометрический	1.00	-
89	510212.43	2271083.01	Картометрический	1.00	-
90	510288.90	2271075.26	Картометрический	1.00	-
91	510356.24	2271014.83	Картометрический	1.00	-
92	510460.20	2271007.71	Картометрический	1.00	-
93	510720.08	2271175.97	Картометрический	1.00	-
94	510796.19	2271082.08	Картометрический	1.00	-
12	510908.83	2271043.43	Картометрический	1.00	-
95	509872.81	2271391.45	Картометрический	1.00	-
96	509808.62	2271504.44	Картометрический	1.00	-
97	509661.53	2271334.40	Картометрический	1.00	-
98	509630.89	2271422.60	Картометрический	1.00	-
99	509644.90	2271455.87	Картометрический	1.00	-
100	509571.22	2271579.32	Картометрический	1.00	-
101	509528.01	2271579.54	Картометрический	1.00	-
102	509476.22	2271595.18	Картометрический	1.00	-
103	509397.78	2271635.74	Картометрический	1.00	-
104	509301.57	2271587.49	Картометрический	1.00	-
105	509275.92	2271638.90	Картометрический	1.00	-
106	509257.64	2271668.45	Картометрический	1.00	-
107	509074.15	2271627.27	Картометрический	1.00	-
108	509060.94	2271623.21	Картометрический	1.00	-
109	508901.28	2271574.07	Картометрический	1.00	-
110	509018.10	2271436.72	Картометрический	1.00	-
111	509028.90	2271356.32	Картометрический	1.00	-
112	509132.66	2271145.37	Картометрический	1.00	-
113	509225.84	2271160.62	Картометрический	1.00	-
114	509299.99	2271210.10	Картометрический	1.00	-
115	509628.83	2271059.45	Картометрический	1.00	-
95	509872.81	2271391.45	Картометрический	1.00	-
116	508690.17	2270012.62	Аналитический	0.30	-
117	508673.34	2270079.30	Аналитический	0.30	-
118	508596.64	2270077.77	Картометрический	1.00	-
119	508367.83	2270121.03	Картометрический	1.00	-

1	2	3	4	5	6
120	508240.89	2270067.28	Картометрический	1.00	-
121	507940.16	2270115.45	Картометрический	1.00	-
122	507769.10	2269957.68	Картометрический	1.00	-
123	507746.22	2269792.80	Картометрический	1.00	-
124	507709.66	2269729.78	Картометрический	1.00	-
125	507546.59	2269729.67	Картометрический	1.00	-
126	507464.90	2269688.37	Картометрический	1.00	-
127	507253.01	2269705.54	Картометрический	1.00	-
128	507072.46	2269787.31	Картометрический	1.00	-
129	506853.45	2269815.44	Картометрический	1.00	-
130	506782.29	2269724.28	Картометрический	1.00	-
131	506826.73	2269727.00	Картометрический	1.00	-
132	506840.34	2269715.49	Картометрический	1.00	-
133	506845.18	2269690.72	Картометрический	1.00	-
134	506876.00	2269667.68	Картометрический	1.00	-
135	506900.28	2269670.82	Картометрический	1.00	-
136	506900.49	2269689.33	Картометрический	1.00	-
137	506904.30	2269705.61	Картометрический	1.00	-
138	506928.71	2269711.16	Картометрический	1.00	-
139	506973.62	2269644.82	Картометрический	1.00	-
140	507479.85	2269631.17	Картометрический	1.00	-
141	507733.00	2269683.92	Картометрический	1.00	-
142	507943.41	2270049.24	Картометрический	1.00	-
143	508173.57	2269990.55	Картометрический	1.00	-
144	508352.86	2270063.84	Картометрический	1.00	-
145	508378.74	2270057.54	Аналитический	0.30	-
146	508420.92	2270026.64	Картометрический	1.00	-
147	508443.70	2270016.54	Картометрический	1.00	-
148	508502.61	2270004.41	Картометрический	1.00	-
149	508540.39	2270018.17	Картометрический	1.00	-
150	508690.17	2270012.62	Картометрический	1.00	-
116	508690.17	2270012.62	Аналитический	0.30	-
151	508213.43	2268521.54	Картометрический	1.00	-
152	507954.81	2269297.72	Картометрический	1.00	-
153	507703.83	2269283.06	Картометрический	1.00	-
154	507855.72	2268498.00	Картометрический	1.00	-
155	507908.16	2268503.69	Картометрический	1.00	-
156	507956.24	2268545.61	Картометрический	1.00	-
157	507930.37	2268874.63	Картометрический	1.00	-
158	508022.11	2268890.28	Картометрический	1.00	-
159	508192.64	2268511.31	Картометрический	1.00	-
151	508213.43	2268521.54	Картометрический	1.00	-
160	509122.50	2267856.84	Картометрический	1.00	-

1	2	3	4	5	6
161	509037.71	2268257.92	Картометрический	1.00	-
162	508613.78	2268175.89	Картометрический	1.00	-
163	508615.19	2267870.67	Картометрический	1.00	-
164	508851.74	2267904.10	Картометрический	1.00	-
165	508934.61	2267906.33	Картометрический	1.00	-
166	509023.76	2267889.49	Картометрический	1.00	-
160	509122.50	2267856.84	Картометрический	1.00	-
3. Сведения о характерных точках части (частей) границы объекта					
Обозначение характерных точек части границы	Координаты, м		Метод определения координат характерной точки	Средняя квадратическая погрешность положения характерной точки (Mt), м	Описание обозначения точки на местности (при наличии)
	X	Y			
1	2	3	4	5	6
Часть №					
-	-	-	-	-	-

Раздел 3

Сведения о местоположении измененных (уточненных) границ объекта							
1. Система координат: -							
2. Сведения о характерных точках границ объекта							
Обозначение характерных точек границ	Существующие координаты, м		Измененные (уточненные) координаты, м		Метод определения координат характерной точки	Средняя квадратическая погрешность положения характерной точки (Mt), м	Описание обозначения точки на местности (при наличии)
	X	Y	X	Y			
1	2	3	4	5	6	7	8
-	-	-	-	-	-	-	-
3. Сведения о характерных точках части (частей) границы объекта							
Часть №							
-	-	-	-	-	-	-	-

».

Приложение № 4
к приказу министерства
архитектуры и градостроительства
Воронежской области
от 08.04.2024 № 45-01-04/123

«ГРАФИЧЕСКОЕ ОПИСАНИЕ
местоположения границ

Зона сельскохозяйственного производства за границами населенных пунктов - СХ2

(наименование объекта, местоположение границ которого описано
(далее - объект)

Раздел 1

Сведения об объекте		
№ п/п	Характеристики объекта	Описание характеристик
1	2	3
1	Местоположение объекта	Воронежская область, Терновский муниципальный район, Алешковское сельское поселение
2	Площадь объекта ± величина погрешности определения площади ($P \pm \Delta P$)	-
3	Иные характеристики объекта	-

Раздел 2

Сведения о местоположении границ объекта					
1. Система координат: МСК - 36, зона 2					
2. Сведения о характерных точках границ объекта					
Обозначение характерных точек границ	Координаты, м		Метод определения координат характерной точки	Средняя квадратическая погрешность положения характерной точки (Mt), м	Описание обозначения точки на местности (при наличии)
	X	Y			
1	2	3	4	5	6
1	516361.35	2269673.82	Картометрический	1.00	-
2	516403.95	2269856.21	Картометрический	1.00	-
3	516298.79	2269853.16	Картометрический	1.00	-
4	516263.72	2269682.79	Картометрический	1.00	-
1	516361.35	2269673.82	Картометрический	1.00	-
5	516401.68	2270513.61	Картометрический	1.00	-
6	516481.45	2270668.21	Картометрический	1.00	-
7	516538.73	2270791.33	Картометрический	1.00	-
8	516707.70	2271153.83	Картометрический	1.00	-
9	516630.63	2271206.17	Картометрический	1.00	-
10	516497.25	2270918.10	Картометрический	1.00	-
11	516310.20	2270995.78	Картометрический	1.00	-
12	516300.73	2270999.62	Картометрический	1.00	-
13	516320.79	2271041.77	Картометрический	1.00	-
14	516221.10	2271088.37	Картометрический	1.00	-
15	516240.39	2271134.07	Картометрический	1.00	-
16	516196.48	2271152.62	Картометрический	1.00	-
17	516200.18	2271169.52	Картометрический	1.00	-
18	516138.94	2271184.29	Картометрический	1.00	-
19	516132.03	2271174.89	Картометрический	1.00	-
20	516127.84	2271155.09	Картометрический	1.00	-
21	516125.27	2271150.53	Картометрический	1.00	-
22	516120.48	2271149.36	Картометрический	1.00	-
23	516097.82	2271165.57	Картометрический	1.00	-
24	516081.75	2271174.97	Картометрический	1.00	-
25	516069.04	2271180.37	Картометрический	1.00	-
26	516034.57	2271185.35	Картометрический	1.00	-
27	516024.95	2271189.68	Картометрический	1.00	-
28	516028.62	2271147.32	Картометрический	1.00	-
29	516040.05	2271032.70	Картометрический	1.00	-
30	516049.80	2270982.25	Картометрический	1.00	-
31	516069.68	2270921.72	Картометрический	1.00	-
32	516158.66	2270820.77	Картометрический	1.00	-
33	516154.02	2270816.15	Картометрический	1.00	-

1	2	3	4	5	6
34	516159.96	2270812.55	Картометрический	1.00	-
35	516187.73	2270796.43	Картометрический	1.00	-
36	516177.68	2270776.44	Картометрический	1.00	-
37	516189.80	2270769.59	Картометрический	1.00	-
38	516192.04	2270773.81	Картометрический	1.00	-
39	516196.61	2270782.43	Картометрический	1.00	-
40	516198.47	2270785.94	Картометрический	1.00	-
41	516207.57	2270781.75	Картометрический	1.00	-
42	516198.51	2270764.68	Картометрический	1.00	-
43	516200.78	2270757.65	Картометрический	1.00	-
44	516193.79	2270745.82	Картометрический	1.00	-
45	516171.08	2270759.03	Картометрический	1.00	-
46	516161.02	2270740.15	Картометрический	1.00	-
47	516149.15	2270722.94	Картометрический	1.00	-
48	516159.90	2270715.83	Картометрический	1.00	-
49	516153.25	2270705.27	Картометрический	1.00	-
50	516176.65	2270690.54	Картометрический	1.00	-
51	516195.94	2270678.39	Картометрический	1.00	-
52	516199.71	2270684.38	Картометрический	1.00	-
53	516210.99	2270677.56	Картометрический	1.00	-
54	516221.33	2270670.10	Картометрический	1.00	-
55	516220.21	2270668.27	Картометрический	1.00	-
56	516245.57	2270654.28	Картометрический	1.00	-
57	516238.66	2270634.98	Картометрический	1.00	-
58	516232.04	2270637.26	Картометрический	1.00	-
59	516208.33	2270587.24	Картометрический	1.00	-
60	516234.97	2270574.62	Картометрический	1.00	-
5	516401.68	2270513.61	Картометрический	1.00	-
61	506566.46	2271566.74	Картометрический	1.00	-
62	506557.82	2271585.48	Картометрический	1.00	-
63	506571.39	2271591.68	Картометрический	1.00	-
64	506550.37	2271639.28	Картометрический	1.00	-
65	506535.30	2271632.73	Картометрический	1.00	-
66	506406.21	2271912.15	Картометрический	1.00	-
67	506405.94	2271912.73	Картометрический	1.00	-
68	506395.35	2271936.07	Картометрический	1.00	-
69	506274.84	2272197.25	Картометрический	5.00	-
70	506225.32	2272281.80	Картометрический	5.00	-
71	505947.66	2272124.62	Картометрический	5.00	-
72	505977.00	2272082.79	Картометрический	5.00	-
73	506232.50	2272181.09	Картометрический	5.00	-
74	506300.54	2271975.45	Картометрический	1.00	-
75	506230.53	2271940.23	Картометрический	1.00	-
76	506222.98	2271932.27	Картометрический	1.00	-
77	506196.31	2271904.15	Картометрический	1.00	-
78	506081.79	2271783.42	Аналитический	0.50	-
79	506080.71	2271744.23	Аналитический	0.50	-

1	2	3	4	5	6
80	506210.55	2271754.52	Картометрический	1.00	-
81	506324.33	2271736.39	Картометрический	1.00	-
82	506342.06	2271726.15	Картометрический	1.00	-
83	506396.05	2271590.12	Картометрический	1.00	-
84	506420.13	2271592.89	Картометрический	1.00	-
85	506429.72	2271563.49	Аналитический	0.30	-
86	506467.09	2271564.38	Аналитический	0.30	-
61	506566.46	2271566.74	Картометрический	1.00	-
3. Сведения о характерных точках части (частей) границы объекта					
Обозначение характерных точек части границы	Координаты, м		Метод определения координат характерной точки	Средняя квадратическая погрешность положения характерной точки (Mt), м	Описание обозначения точки на местности (при наличии)
	X	Y			
1	2	3	4	5	6
Часть №					
-	-	-	-	-	-

Раздел 3

Сведения о местоположении измененных (уточненных) границ объекта							
1. Система координат: -							
2. Сведения о характерных точках границ объекта							
Обозначение характерных точек границ	Существующие координаты, м		Измененные (уточненные) координаты, м		Метод определения координат характерной точки	Средняя квадратическая погрешность положения характерной точки (Mt), м	Описание обозначения точки на местности (при наличии)
	X	Y	X	Y			
1	2	3	4	5	6	7	8
-	-	-	-	-	-	-	-
3. Сведения о характерных точках части (частей) границы объекта							
Часть №							
-	-	-	-	-	-	-	-

».