



Правовое управление правительства
Воронежской области

ЗАРЕГИСТРИРОВАНО

« 11 » 03 2024 г.

Регистрационный номер № 245

**Управление по охране объектов культурного наследия
Воронежской области**

П Р И К А З

22 февраля 2024 г.

№ 71-01-07/92

Воронеж

О внесении изменений в приказ управления по охране объектов культурного наследия Воронежской области от 29.04.2019 № 71-01-07/115

В соответствии со статьей 34.1 Федерального закона от 25.06.2002 № 73-ФЗ «Об объектах культурного наследия (памятниках истории и культуры) народов Российской Федерации», Законом Воронежской области от 05.05.2015 № 46-ОЗ «Об особенностях правового регулирования отношений, связанных с сохранением, использованием, популяризацией и государственной охраной объектов культурного наследия на территории Воронежской области», Положением об управлении по охране объектов культурного наследия Воронежской области, утвержденным постановлением правительства Воронежской области от 13.04.2015 № 275, в целях государственной охраны объектов культурного наследия (памятников истории и культуры)

п р и к а з ы в а ю:

1. Внести в графическое описание местоположения границ (с перечнем координат характерных точек этих границ) защитных зон объектов культурного наследия, расположенных на территории Воронежской области, утвержденное приказом управления по охране объектов культурного наследия Воронежской области от 29.04.2019 № 71-01-07/115 «Об утверждении графического описания местоположения границ (с перечнем

координат характерных точек этих границ) защитных зон объектов культурного наследия, расположенных на территории Воронежской области» (в редакции приказов управления по охране объектов культурного наследия Воронежской области от 29.10.2020 № 71-01-07/517, от 27.06.2022 № 71-01-07/277, от 08.12.2022 № 71-01-07/511, от 22.02.2023 № 71-01-07/98, от 07.07.2023 № 71-01-07/316, от 30.08.2023 № 71-01-07/408), следующие изменения:

1.1. Пункт 7 признать утратившим силу.






1.2. Дополнить новыми пунктами 81-86 следующего содержания:

«81. Объект культурного наследия «Дом жилой», Воронежская область, Борисоглебский городской округ, г. Борисоглебск, ул. К. Маркса, д. 132

81.1. Графическое описание местоположения границ защитной зоны



Условные обозначения:

-  - защитная зона
-  - территория объекта культурного наследия
-  1, 2 - характерная точка границ защитной зоны
-  - граница земельного участка, включенная в ЕГРН
-  - граница кадастрового квартала

81.2. Перечень координат характерных точек границ защитной зоны

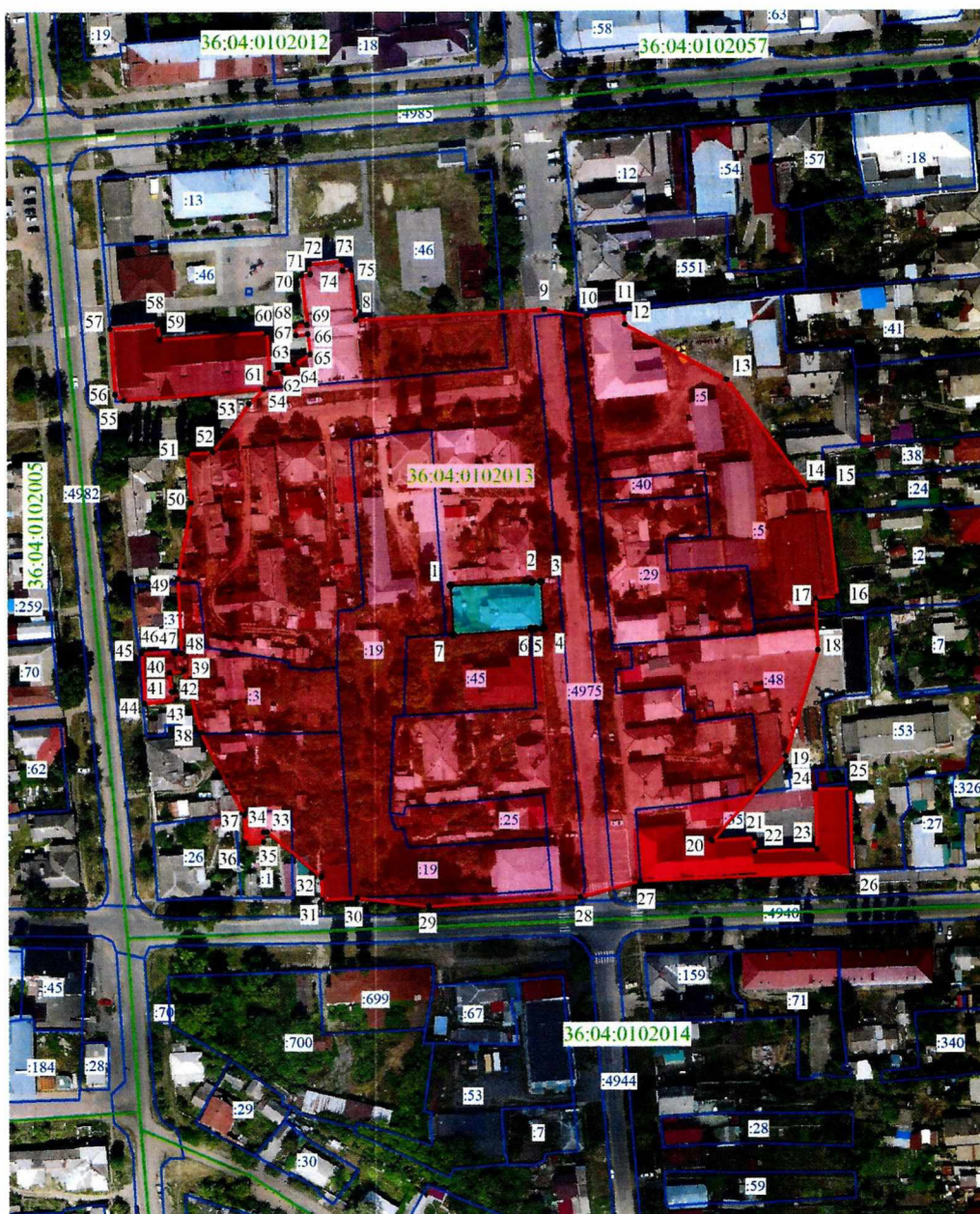
Номер характерной точки	Координаты характерных точек в местной системе координат, м Система координат МСК-36	
	X	Y
Внутренний контур		
1	480717,76	2291083,36
2	480717,93	2291085,35
3	480719,71	2291106,75
4	480704,82	2291108,27
5	480695,49	2291099,59
6	480694,15	2291087,59
7	480693,93	2291085,61
1	480717,76	2291083,36
Внешний контур		
8	480815,25	2291050,86
9	480820,50	2291112,10
10	480808,65	2291155,31
11	480808,67	2291163,66
12	480802,07	2291163,67
13	480786,25	2291181,56
14	480747,21	2291203,67
15	480716,36	2291207,39
16	480716,11	2291236,37
17	480701,73	2291236,37
18	480702,03	2291208,48
19	480673,26	2291203,39
20	480673,40	2291206,10
21	480662,87	2291207,51
22	480661,02	2291186,75
23	480652,96	2291187,48
24	480654,98	2291209,72
25	480664,35	2291208,95
26	480664,89	2291219,33

27	480678,40	2291218,59
28	480677,92	2291212,51
29	480688,95	2291211,59
30	480690,53	2291234,48
31	480669,22	2291235,76
32	480668,55	2291225,93
33	480665,39	2291225,96
34	480666,41	2291239,94
35	480647,67	2291241,45
36	480645,89	2291217,48
37	480644,58	2291217,68
38	480642,13	2291190,18
39	480633,88	2291191,03
40	480635,48	2291219,42
41	480643,32	2291218,87
42	480644,62	2291238,62
43	480626,68	2291240,13
44	480623,69	2291199,48
45	480614,01	2291199,81
46	480612,71	2291177,43
47	480595,53	2291178,67
48	480596,51	2291192,29
49	480588,14	2291192,90
50	480587,13	2291178,53
51	480577,45	2291179,49
52	480576,80	2291171,08
53	480602,37	2291169,28
54	480602,09	2291165,30
55	480610,68	2291164,72
56	480609,67	2291151,68
57	480605,32	2291143,88
58	480591,46	2291145,90
59	480589,17	2291132,89
60	480600,24	2291131,29
61	480596,31	2291112,45
62	480594,00	2291071,80
63	480593,34	2291065,36
64	480594,57	2291065,26
65	480594,07	2291054,79
66	480598,77	2291054,53






67	480600,85	2291048,76
68	480598,48	2291048,95
69	480598,11	2291045,25
70	480601,51	2291044,89
71	480601,36	2291040,70
72	480604,47	2291040,48
73	480617,55	2291020,86
74	480639,88	2291001,24
75	480671,89	2290987,59
76	480721,23	2290982,81
77	480742,03	2290985,79
78	480741,94	2290982,07
79	480759,40	2290981,64
80	480759,53	2290992,81
81	480778,76	2291003,91
82	480796,32	2291021,27
83	480802,23	2291020,55
84	480803,03	2291028,24
85	480801,33	2291028,43
86	480808,41	2291040,96
87	480818,95	2291040,22
88	480819,67	2291050,55
8	480815,25	2291050,86

82. Объект культурного наследия «Дом жилой», Воронежская область, Борисоглебский городской округ, г. Борисоглебск, ул. Ленинская, д. 59

82.1. Графическое описание местоположения границ защитной зоны



Условные обозначения:

-  - защитная зона
-  - территория объекта культурного наследия
-  1, 2 - характерная точка границ защитной зоны
-  - граница земельного участка, включенная в ЕГРН
-  - граница кадастрового квартала

82.2. Перечень координат характерных точек границ защитной зоны

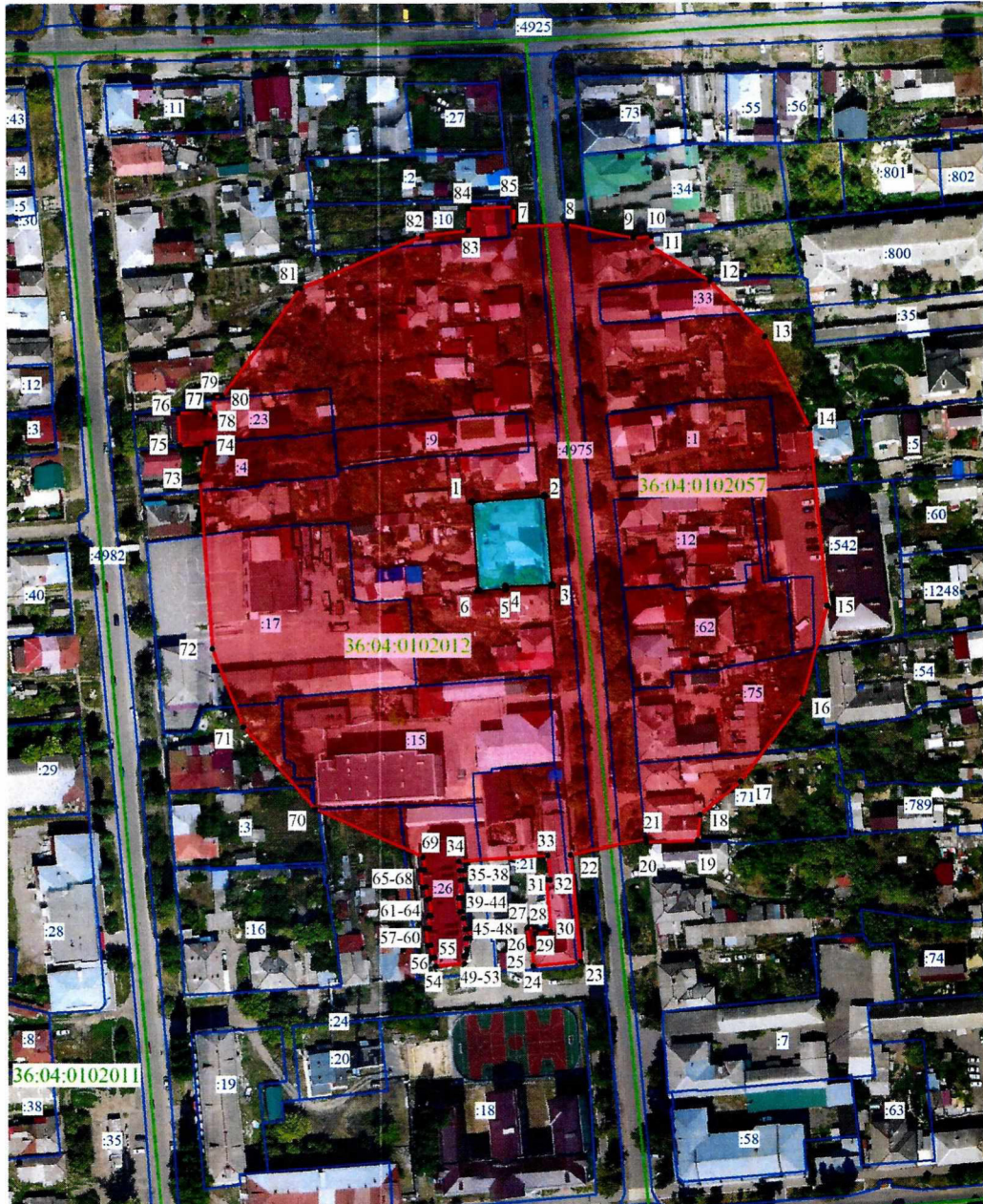
Номер характерной точки	Координаты характерных точек в местной системе координат, м Система координат МСК-36	
	X	Y
Внутренний контур		
1	480152,36	2290903,62
2	480153,61	2290933,69
3	480153,75	2290936,98
4	480136,63	2290937,71
5	480136,51	2290934,97
6	480136,44	2290933,16
7	480134,39	2290904,54
1	480152,36	2290903,62
Внешний контур		
8	480250,42	2290868,96
9	480254,28	2290938,52
10	480251,79	2290954,21
11	480253,09	2290967,73
12	480248,70	2290968,15
13	480228,37	2291005,35
14	480187,23	2291035,06
15	480188,05	2291041,27
16	480148,08	2291045,28
17	480147,41	2291037,24
18	480128,42	2291037,95
19	480089,02	2291026,17
20	480057,72	2290999,40
21	480058,77	2291014,73
22	480053,97	2291014,82
23	480054,65	2291037,40
24	480076,71	2291036,88
25	480076,97	2291049,76
26	480046,23	2291050,25
27	480042,83	2290972,95
28	480037,19	2290950,90
29	480033,55	2290895,13
30	480036,84	2290868,73
31	480036,17	2290855,75

32	480044,54	2290855,38
33	480061,25	2290835,80
34	480061,25	2290834,42
35	480057,43	2290834,42
36	480057,10	2290827,80
37	480067,40	2290827,35
38	480098,20	2290811,56
39	480121,16	2290805,39
40	480120,48	2290800,11
41	480113,38	2290801,00
42	480113,53	2290802,31
43	480110,43	2290802,64
44	480108,99	2290791,02
45	480127,51	2290789,99
46	480128,32	2290801,59
47	480127,51	2290802,29
48	480127,66	2290804,63
49	480154,93	2290803,29
50	480183,04	2290808,29
51	480201,16	2290806,97
52	480202,02	2290816,49
53	480219,63	2290829,61
54	480225,20	2290834,98
55	480220,83	2290783,88
56	480223,14	2290780,68
57	480247,48	2290778,73
58	480248,90	2290796,12
59	480243,42	2290797,02
60	480246,12	2290836,21
61	480231,09	2290837,17
62	480231,43	2290842,14
63	480233,87	2290841,88
64	480234,29	2290846,21
65	480238,00	2290851,89
66	480245,33	2290851,09
67	480244,91	2290846,79
68	480248,40	2290846,42
69	480248,82	2290850,76
70	480267,10	2290848,84
71	480267,42	2290852,11






72	480271,18	2290851,72
73	480272,36	2290863,68
74	480268,61	2290864,07
75	480268,91	2290867,12
8	480250,42	2290868,96

**83. Объект культурного наследия «Особняк с воротами»,
Воронежская область, Борисоглебский городской округ,
г. Борисоглебск, ул. Ленинская, д. 67**

83.1. Графическое описание местоположения границ защитной зоны



Условные обозначения:

-  - защитная зона
-  - территория объекта культурного наследия
-  1, 2 - характерная точка границ защитной зоны
-  - граница земельного участка, включенная в ЕГРН
-  - граница кадастрового квартала

83.2. Перечень координат характерных точек границ защитной зоны

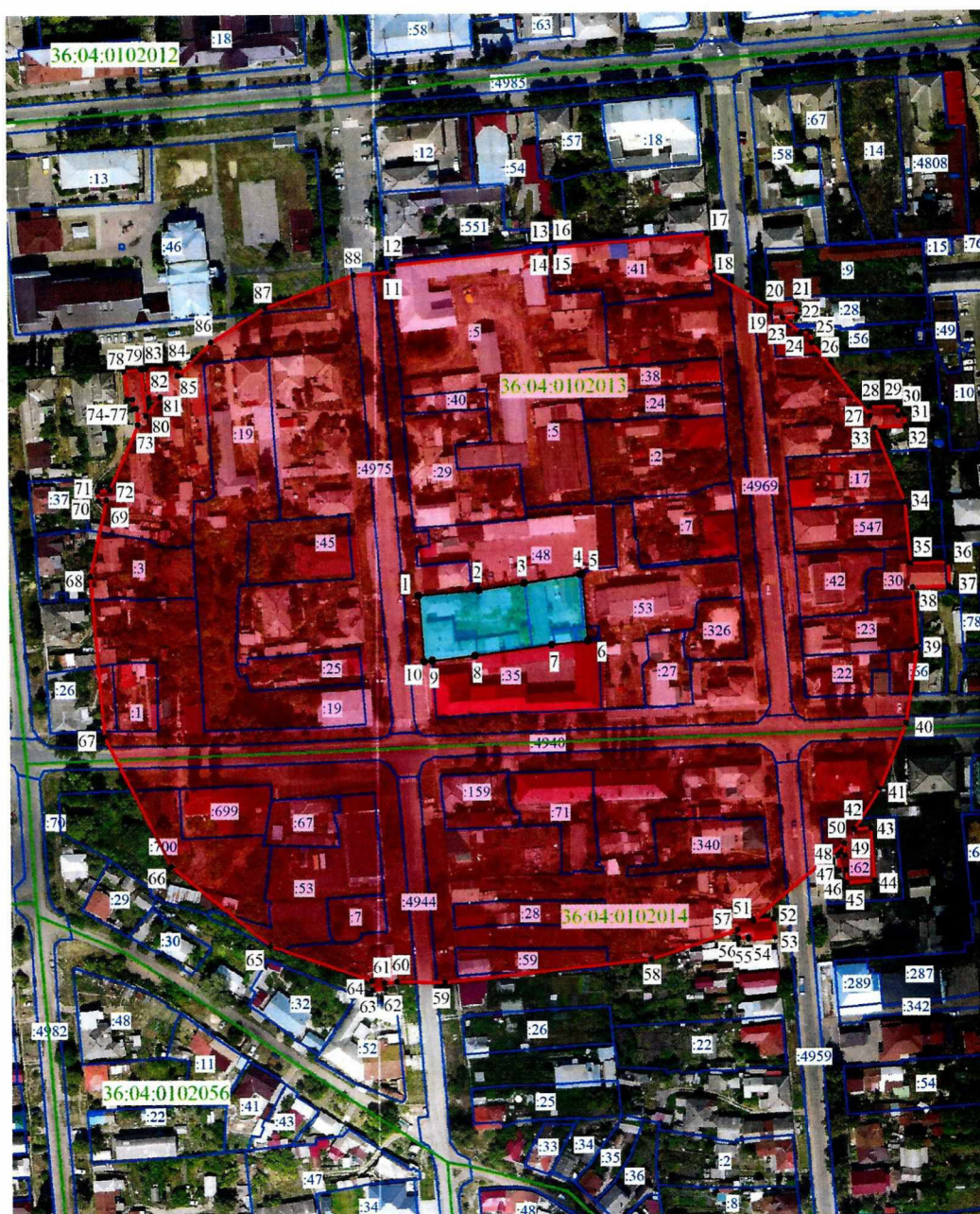
Номер характерной точки	Координаты характерных точек в местной системе координат, м Система координат МСК-36	
	X	Y
Внутренний контур		
1	480600,94	2290869,51
2	480603,17	2290896,17
3	480570,21	2290898,86
4	480569,62	2290881,73
5	480568,82	2290881,77
6	480568,19	2290871,76
1	480600,94	2290869,51
Внешний контур		
7	480702,73	2290885,30
8	480703,55	2290904,48
9	480698,52	2290929,25
10	480699,16	2290935,84
11	480695,11	2290936,09
12	480682,58	2290957,19
13	480662,07	2290977,23
14	480628,15	2290993,61
15	480562,18	2290999,67
16	480527,92	2290990,46
17	480497,26	2290968,03
18	480484,78	2290953,35
19	480475,13	2290952,32
20	480474,48	2290933,33
21	480475,88	2290933,23
22	480469,88	2290905,49
23	480430,27	2290909,08
24	480428,64	2290891,69
25	480435,21	2290890,95
26	480435,12	2290890,35
27	480442,90	2290889,39
28	480443,10	2290892,20
29	480440,67	2290892,48
30	480441,35	2290898,15
31	480460,74	2290896,46

32	480460,87	2290897,95
33	480469,78	2290897,17
34	480467,66	2290864,31
35	480464,28	2290864,60
36	480464,43	2290866,35
37	480460,88	2290866,66
38	480460,73	2290864,90
39	480454,16	2290865,48
40	480454,04	2290864,11
41	480448,99	2290864,54
42	480449,10	2290865,67
43	480446,59	2290865,86
44	480446,61	2290866,12
45	480442,56	2290866,46
46	480442,71	2290868,22
47	480439,16	2290868,52
48	480439,01	2290866,77
49	480434,93	2290867,12
50	480433,07	2290867,02
51	480432,36	2290866,42
52	480432,32	2290865,97
53	480429,60	2290866,21
54	480428,68	2290855,52
55	480431,91	2290855,17
56	480431,82	2290854,17
57	480436,51	2290853,76
58	480436,35	2290852,51
59	480442,76	2290851,76
60	480442,84	2290853,22
61	480447,47	2290852,82
62	480447,56	2290853,82
63	480453,63	2290853,30
64	480453,54	2290852,30
65	480458,17	2290851,90
66	480458,01	2290850,64
67	480464,47	2290849,92
68	480464,56	2290851,35
69	480469,19	2290850,96
70	480487,15	2290810,98
71	480517,89	2290784,86


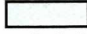



72	480546,80	2290773,44
73	480609,27	2290768,96
74	480623,05	2290771,47
75	480622,15	2290761,73
76	480634,15	2290760,91
77	480634,50	2290771,34
78	480632,87	2290774,55
79	480639,98	2290774,08
80	480640,27	2290777,35
81	480680,13	2290806,08
82	480699,54	2290851,01
83	480701,46	2290868,35
84	480709,62	2290868,08
85	480710,19	2290885,05
7	480702,73	2290885,30

**84. Объект культурного наследия «Городская усадьба Казаковых»,
Воронежская область, Борисоглебский городской округ, г. Борисоглебск,
ул. Ленинская, д. 72, д. 72 стр. 2**

84.1. Графическое описание местоположения границ защитной зоны



Условные обозначения:

-  - защитная зона
-  - территория объекта культурного наследия
-  1, 2 - характерная точка границ защитной зоны
-  - граница земельного участка, включенная в ЕГРН
-  - граница кадастрового квартала

84.2. Перечень координат характерных точек границ защитной зоны

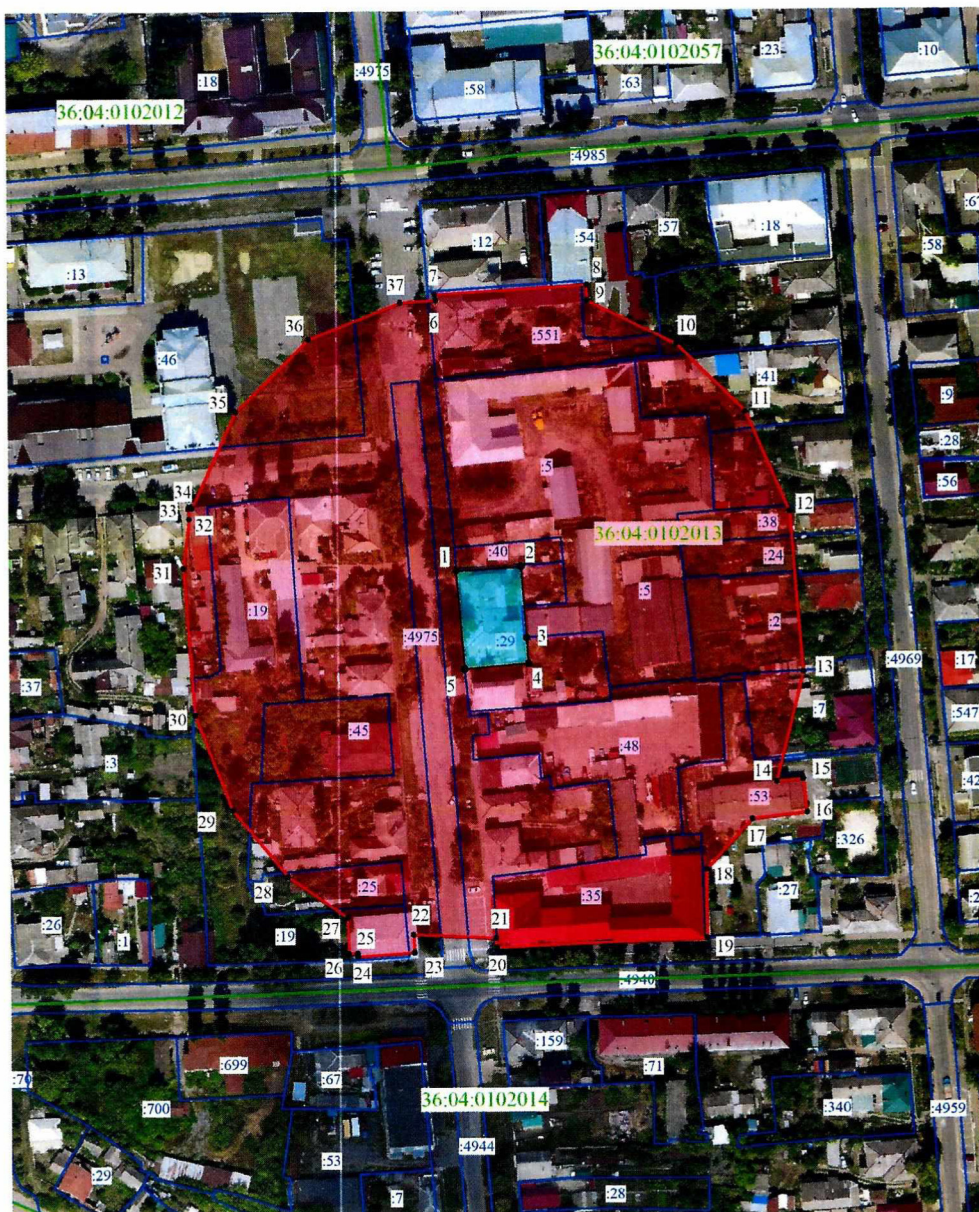
Номер характерной точки	Координаты характерных точек в местной системе координат, м Система координат МСК-36	
	X	Y
Внутренний контур		
1	480099,08	2290965,13
2	480101,48	2290993,22
3	480104,45	2291014,12
4	480108,31	2291039,65
5	480108,40	2291040,84
6	480077,77	2291043,36
7	480076,20	2291026,53
8	480071,33	2290991,20
9	480069,08	2290971,26
10	480068,67	2290967,59
1	480099,08	2290965,13
Внешний контур		
11	480248,75	2290954,27
12	480251,79	2290954,21
13	480258,87	2291024,90
14	480257,74	2291025,01
15	480258,19	2291029,23
16	480259,73	2291029,23
17	480265,64	2291099,16
18	480247,48	2291100,79
19	480230,51	2291128,12
20	480232,32	2291127,94
21	480233,27	2291139,54
22	480226,84	2291140,05
23	480226,33	2291133,46
24	480219,39	2291141,77
25	480219,61	2291146,22
26	480214,72	2291146,52
27	480180,95	2291172,99
28	480185,22	2291172,85
29	480185,65	2291186,04
30	480181,17	2291186,19
31	480181,26	2291189,12

32	480176,00	2291189,29
33	480175,54	2291175,08
34	480141,00	2291188,70
35	480112,48	2291191,27
36	480112,91	2291208,43
37	480101,81	2291208,71
38	480101,39	2291192,12
39	480073,79	2291193,92
40	480038,76	2291188,61
41	480008,36	2291176,54
42	479989,57	2291164,81
43	479990,07	2291172,29
44	479965,52	2291173,91
45	479964,68	2291161,24
46	479970,57	2291160,88
47	479970,40	2291157,78
48	479977,29	2291157,34
49	479977,45	2291160,44
50	479983,01	2291160,05
51	479947,52	2291118,48
52	479948,16	2291127,59
53	479939,59	2291128,28
54	479938,77	2291116,21
55	479939,62	2291116,14
56	479939,27	2291111,60
57	479943,01	2291111,29
58	479929,74	2291071,62
59	479919,63	2290976,38
60	479919,97	2290954,01
61	479919,46	2290948,55
62	479916,69	2290948,82
63	479916,13	2290942,91
64	479920,50	2290942,49
65	479936,62	2290895,84
66	479973,76	2290850,65
67	480034,22	2290820,16
68	480108,06	2290814,09
69	480143,67	2290821,70
70	480143,37	2290818,09
71	480147,97	2290817,70


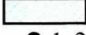




72	480148,45	2290823,38
73	480178,68	2290836,53
74	480186,14	2290835,88
75	480186,03	2290834,49
76	480190,38	2290834,18
77	480190,18	2290831,62
78	480203,29	2290830,32
79	480204,11	2290838,27
80	480182,90	2290840,37
81	480191,57	2290846,96
82	480191,12	2290841,72
83	480204,37	2290840,56
84	480205,49	2290854,59
85	480201,17	2290854,97
86	480216,48	2290870,35
87	480232,41	2290895,19
88	480247,23	2290935,96
11	480248,75	2290954,27

85. Объект культурного наследия «Дом жилой», Воронежская область, Борисоглебский городской округ, г. Борисоглебск, ул. Ленинская, д. 76 стр. 2

85.1. Графическое описание местоположения границ защитной зоны



Условные обозначения:

-  - защитная зона
-  - территория объекта культурного наследия
-  1, 2 - характерная точка границ защитной зоны
-  :29 - кадастровый номер земельного участка
-  - граница земельного участка, включенная в ЕГРН
-  - граница кадастрового квартала

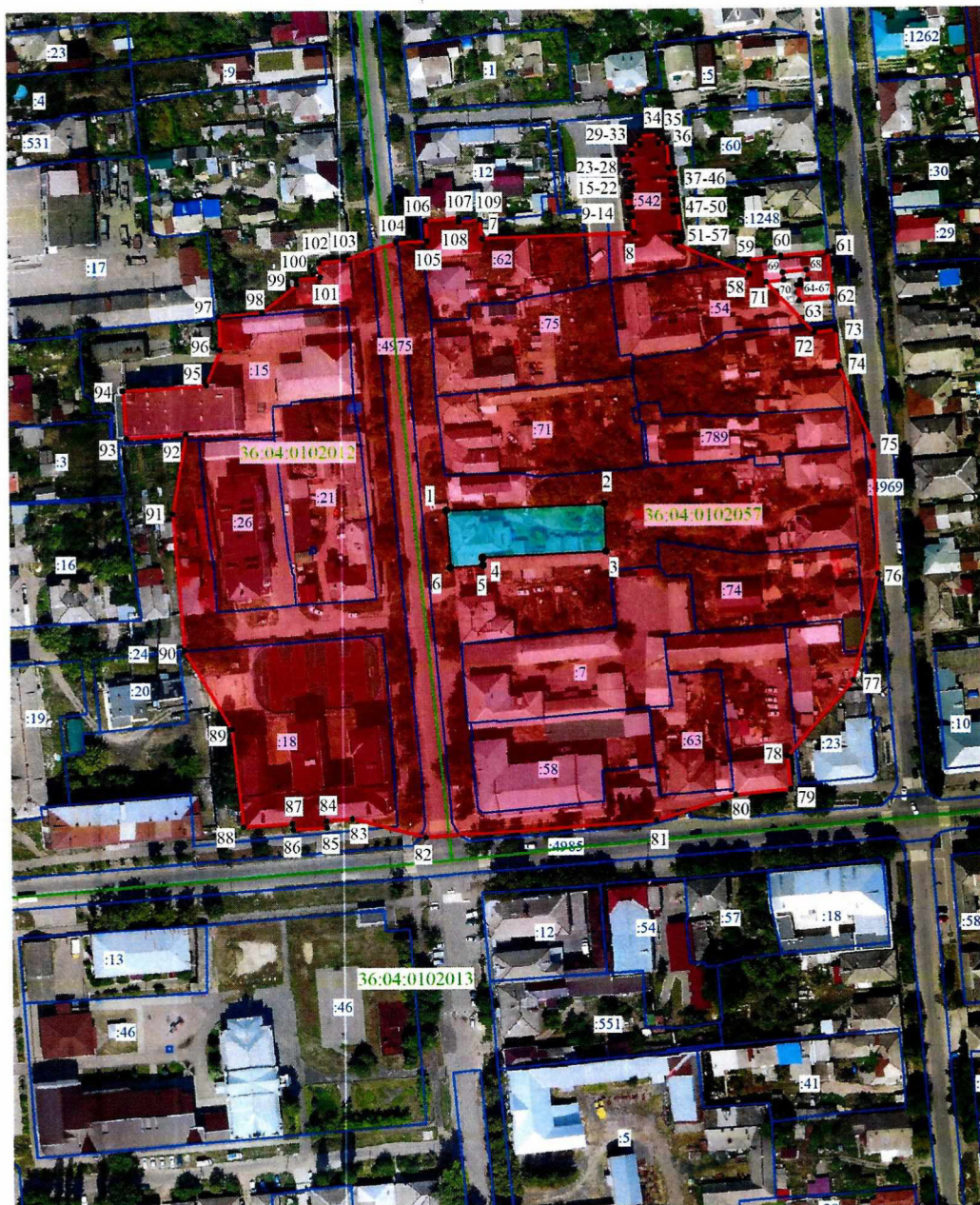
85.2. Перечень координат характерных точек границ защитной зоны

Номер характерной точки	Координаты характерных точек в местной системе координат, м Система координат МСК-36	
	X	Y
Внутренний контур		
1	480182,50	2290958,42
2	480184,07	2290982,33
3	480157,54	2290984,29
4	480147,99	2290985,09
5	480145,97	2290961,43
1	480182,50	2290958,42
Внешний контур		
6	480282,26	2290951,48
7	480284,48	2290951,22
8	480287,65	2291007,11
9	480282,02	2291007,43
10	480265,93	2291039,98
11	480240,72	2291064,86
12	480204,12	2291080,92
13	480144,55	2291085,57
14	480104,07	2291075,79
15	480104,97	2291085,41
16	480092,54	2291086,86
17	480090,13	2291066,71
18	480071,59	2291049,98
19	480046,23	2291050,25
20	480042,83	2290972,95
21	480046,39	2290972,72
22	480047,74	2290942,12
23	480041,18	2290942,47
24	480039,76	2290921,47
25	480040,88	2290921,41
26	480040,80	2290918,32
27	480054,01	2290917,75
28	480069,26	2290895,81
29	480093,98	2290875,74
30	480129,14	2290862,09
31	480183,72	2290858,07


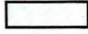



32	480201,94	2290860,29
33	480205,95	2290859,87
34	480206,14	2290861,34
35	480241,36	2290877,34
36	480267,85	2290904,32
37	480281,40	2290938,37
6	480282,26	2290951,48

86. Объект культурного наследия «Дом жилой», Воронежская область, Борисоглебский городской округ, г. Борисоглебск, ул. Ленинская, д. 92

86.1. Графическое описание местоположения границ защитной зоны



Условные обозначения:

-  - защитная зона
-  - территория объекта культурного наследия
-  1, 2 - характерная точка границ защитной зоны
-  - граница земельного участка, включенная в ЕГРН
-  - граница кадастрового квартала

86.2. Перечень координат характерных точек границ защитной зоны

Номер характерной точки	Координаты характерных точек в местной системе координат, м Система координат МСК-36	
	X	Y
Внутренний контур		
1	480461,50	2290933,65
2	480463,58	2290992,23
3	480445,87	2290992,86
4	480443,74	2290947,02
5	480440,91	2290947,20
6	480440,13	2290935,17
1	480461,50	2290933,65
Внешний контур		
7	480562,07	2290947,72
8	480564,07	2291003,94
9	480569,96	2291003,56
10	480569,86	2291002,12
11	480570,42	2291002,08
12	480570,51	2291003,52
13	480573,27	2291003,34
14	480573,17	2291001,90
15	480577,44	2291001,63
16	480577,53	2291003,06
17	480579,91	2291002,91
18	480579,82	2291001,47
19	480580,20	2291001,44
20	480580,35	2291003,73
21	480582,49	2291003,59
22	480582,44	2291002,71
23	480585,67	2291002,50
24	480585,58	2291001,06
25	480585,96	2291001,04
26	480586,05	2291002,48
27	480588,76	2291002,29
28	480588,70	2291000,60
29	480592,87	2291000,33
30	480593,07	2291003,32
31	480596,45	2291003,10

32	480596,67	2291006,48
33	480599,73	2291006,28
34	480600,17	2291013,12
35	480597,20	2291013,31
36	480597,40	2291016,33
37	480587,82	2291016,96
38	480587,97	2291019,29
39	480583,70	2291019,57
40	480583,58	2291017,73
41	480580,98	2291017,90
42	480581,10	2291019,73
43	480580,72	2291019,76
44	480580,60	2291017,91
45	480577,94	2291018,09
46	480578,06	2291019,93
47	480573,94	2291020,20
48	480573,82	2291018,37
49	480571,33	2291018,53
50	480571,45	2291020,37
51	480563,66	2291020,87
52	480563,54	2291019,04
53	480560,94	2291019,21
54	480561,06	2291021,04
55	480560,68	2291021,07
56	480560,56	2291019,21
57	480559,84	2291019,27
58	480548,28	2291046,16
59	480553,33	2291045,50
60	480554,85	2291057,76
61	480556,38	2291075,13
62	480539,40	2291076,41
63	480538,25	2291064,36
64	480543,97	2291063,79
65	480544,12	2291065,05
66	480545,75	2291064,88
67	480546,09	2291067,62
68	480549,64	2291067,21
69	480548,75	2291058,50
70	480545,91	2291058,80
71	480545,24	2291052,39

72	480526,34	2291069,84
73	480527,21	2291077,56
74	480513,95	2291078,85
75	480484,34	2291091,39
76	480436,68	2291092,76
77	480397,05	2291083,39
78	480368,92	2291059,03
79	480356,50	2291060,18
80	480354,62	2291039,78
81	480345,28	2291010,92
82	480339,52	2290925,42
83	480346,59	2290898,13
84	480345,86	2290888,58
85	480343,45	2290888,75
86	480342,68	2290875,96
87	480345,00	2290875,70
88	480343,72	2290857,70
89	480380,13	2290853,64
90	480409,63	2290836,60
91	480460,66	2290832,49
92	480490,14	2290837,58
93	480488,72	2290815,50
94	480506,23	2290814,43
95	480508,23	2290845,20
96	480521,09	2290850,31
97	480533,72	2290849,67
98	480535,03	2290865,83
99	480545,34	2290878,68
100	480547,36	2290878,51
101	480548,15	2290887,48
102	480553,56	2290887,00
103	480554,39	2290896,50
104	480560,85	2290915,71
105	480561,30	2290927,34
106	480568,91	2290926,81
107	480569,96	2290939,21
108	480568,47	2290939,33
109	480569,10	2290947,14
7	480562,07	2290947,72

2. Контроль за исполнением настоящего приказа оставляю за собой.

Руководитель управления



Н.А. Гарашкин