



**МИНИСТЕРСТВО
АРХИТЕКТУРЫ И ГРАДОСТРОИТЕЛЬСТВА
ВОРОНЕЖСКОЙ ОБЛАСТИ**

Правовое управление правительства
Воронежской области

ЗАРЕГИСТРИРОВАНО

« 08 » 02 2024 г.

Регистрационный номер № 133

ПРИКАЗ

29.01.2024

№ 45-01-04/21

г. Воронеж

**О внесении изменений в правила землепользования и застройки
Новоремяченского сельского поселения Хохольского муниципального
района Воронежской области**

В соответствии с Градостроительным кодексом Российской Федерации, Федеральным законом от 06.10.2003 № 131-ФЗ «Об общих принципах организации местного самоуправления в Российской Федерации», законами Воронежской области от 07.07.2006 № 61-ОЗ «О регулировании градостроительной деятельности в Воронежской области», от 20.12.2018 № 173-ОЗ «О перераспределении полномочий по утверждению правил землепользования и застройки между органами местного самоуправления поселений Воронежской области, городского округа город Нововоронеж, Борисоглебского городского округа и исполнительными органами государственной власти Воронежской области», постановлением Правительства Воронежской области от 31.12.2014 № 1240 «Об утверждении Положения о министерстве архитектуры и градостроительства Воронежской области», на основании приказа департамента архитектуры и градостроительства Воронежской области от 05.09.2023 № 45-01-04/867 «О подготовке проекта о внесении изменений в правила землепользования и застройки Новоремяченского сельского поселения Хохольского муниципального района Воронежской области», с учетом заключения о результатах публичных слушаний от 15.12.2023

п р и к а з ы в а ю:

1. Внести в правила землепользования и застройки Новогремячского сельского поселения Хохольского муниципального района Воронежской области, утвержденные приказом департамента архитектуры и градостроительства Воронежской области от 24.08.2020 № 45-01-04/634 «Об утверждении правил землепользования и застройки Новогремячского сельского поселения Хохольского муниципального района Воронежской области» (в редакции приказов департамента архитектуры и градостроительства Воронежской области от 29.04.2022 № 45-01-04/412, от 06.06.2023 № 45-01-04/461, приказа министерства архитектуры и градостроительства Воронежской области от 27.12.2023 № 45-01-04/1326) (далее – Правила) следующие изменения:

1.1. В части I Правил:

1.1.1. Пункт 8 изложить в следующей редакции:

«8. Полномочия Уполномоченного органа по вопросам землепользования и застройки»

Полномочия Уполномоченного органа по вопросам землепользования и застройки включают:

1) принятие решения о подготовке проекта Правил, принятие решения о подготовке проекта о внесении изменений в Правила и подготовка таких документов;

2) утверждение Правил, утверждение изменений в Правила;

3) утверждение состава и порядка деятельности комиссии по подготовке проекта Правил землепользования и застройки по вопросам, указанным в статьях 31, 33 ГрК РФ.».

1.1.2. В подпункте 1 пункта 9 слова «указанных в пункте 8» заменить словами «указанных в подпунктах 1-2 пункта 8».

1.1.3. В подпункте 1 пункта 11 слова «в Комиссию» заменить словами «, которое рассматривается в порядке, определенном статьей 39 ГрК РФ».

1.2. В пункте 17 части II Правил:

1.2.1. В подпункте 1 карту градостроительного зонирования территории Новогремяченского сельского поселения Хохольского муниципального района Воронежской области изложить в редакции согласно приложению № 1 к настоящему приказу.

1.2.2. В подпункте 2 карту градостроительного зонирования с отображением зон с особыми условиями использования территории Новогремяченского сельского поселения Хохольского муниципального района Воронежской области изложить в редакции согласно приложению № 2 к настоящему приказу.

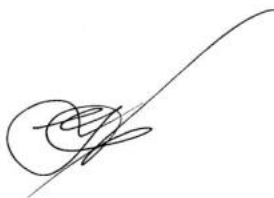
1.3. В приложении № 1 к Правилам:

1.3.1. Графическое описание местоположения границ зоны застройки индивидуальными жилыми домами села Новогремяченское - Ж1/1 изложить в редакции согласно приложению № 3 к настоящему приказу.

1.3.2. Графическое описание местоположения границ общественно-деловой зоны села Новогремяченское - ОД/1 изложить в редакции согласно приложению № 4 к настоящему приказу.

2. Контроль исполнения настоящего приказа возложить на заместителя министра архитектуры и градостроительства Воронежской области – начальника отдела территориального планирования министерства архитектуры и градостроительства Воронежской области Беляеву С.М.

Министр архитектуры
и градостроительства
Воронежской области



А.А. Еренков



ПРАВИЛА ЗЕМЛЕПОЛЬЗОВАНИЯ И ЗАСТРОЙКИ

Карта градостроительного зонирования территории

Новоремячянского сельского поселения Хохольского муниципального района Воронежской области

УСЛОВНЫЕ ОБОЗНАЧЕНИЯ

Территориальные границы

- Граница сельского поселения
- Граница населенного пункта

Территории, для которых градостроительные регламенты не устанавливаются

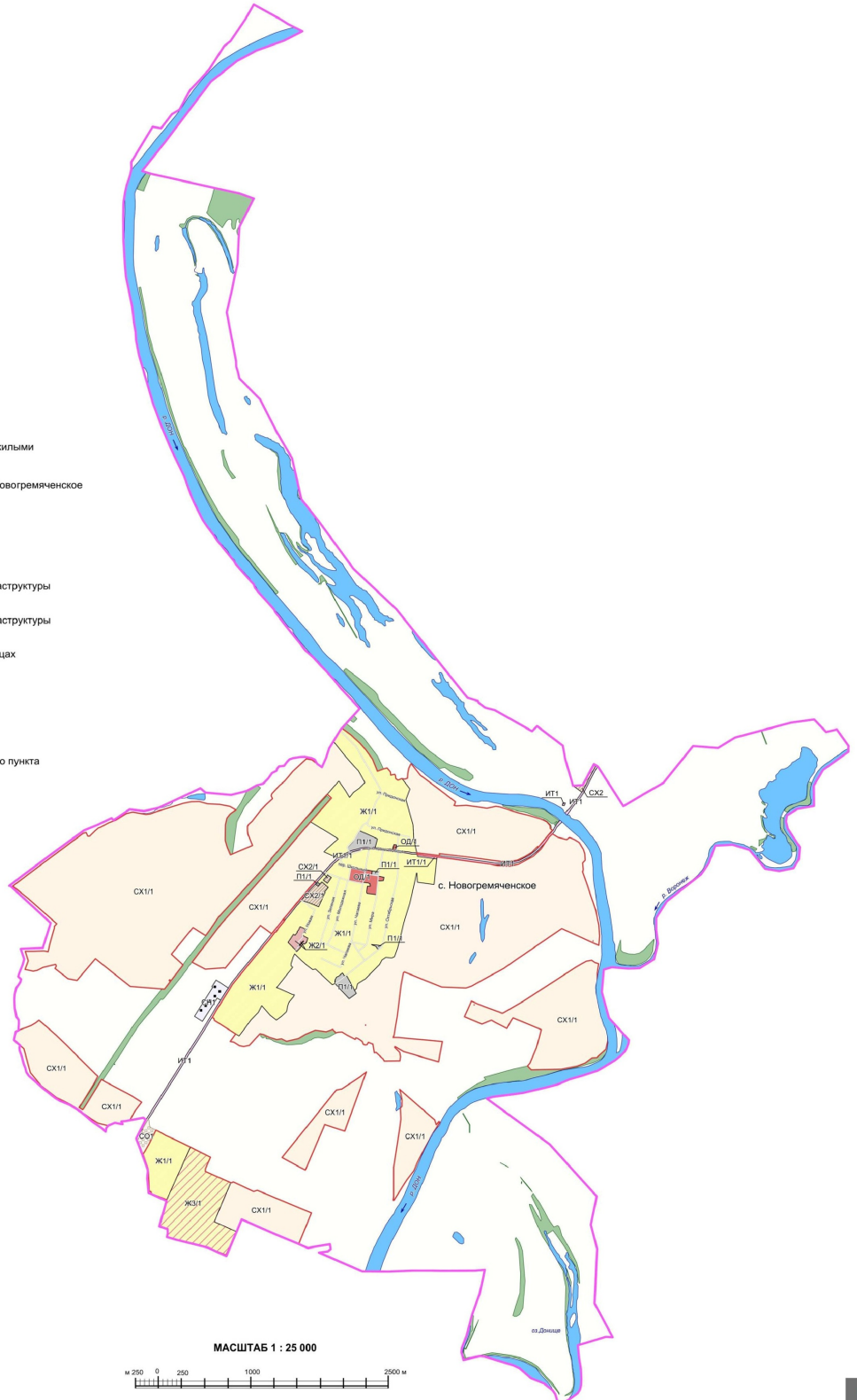
- Сельскохозяйственные угодья в составе земель сельскохозяйственного назначения
- Земли лесного фонда
- Земли, покрытые поверхностными водами

Территориальные зоны

- Ж1/1** Зона застройки индивидуальными жилыми домами села Новоремячянского
- Ж2/1** Зона застройки малозэтажными многоквартирными жилыми домами села Новоремячянского
- Ж3/1** Зона многофункциональной жилой застройки села Новоремячянского
- ОД/1** Общественно-деловая зона села Новоремячянского
- П1/1** Производственная зона села Новоремячянского
- ИТ1/1** Зона улиц, дорог, инженерной и транспортной инфраструктуры села Новоремячянского
- ИТ1** Зона улиц, дорог, инженерной и транспортной инфраструктуры за границами населенного пункта
- СХ1/1** Зона сельскохозяйственного использования в границах населенного пункта села Новоремячянского
- СХ2/1** Зона сельскохозяйственного производства села Новоремячянского
- СХ2** Зона сельскохозяйственного производства за границами населенного пункта
- СО1** Зона ритуальных объектов за границами населенного пункта
- СО1** Зона садоводства и огородничества за границами населенного пункта

Объекты транспортной инфраструктуры

- Улично-дорожная сеть населенного пункта



МАСШТАБ 1 : 25 000





ПРАВИЛА ЗЕМЛЕПОЛЬЗОВАНИЯ И ЗАСТРОЙКИ

Карта градостроительного зонирования с отображением зон с особыми условиями использования территории

Новоремяченского сельского поселения Хохольского муниципального района Воронежской области

УСЛОВНЫЕ ОБОЗНАЧЕНИЯ

Виды территориальных зон

- Зона застройки индивидуальными жилыми домами
- Зона застройки малоэтажными многоквартирными жилыми домами
- Зона многофункциональной жилой застройки
- Общественно-деловая зона
- Производственная зона
- Зона улиц, дорог, инженерной и транспортной инфраструктуры
- Зона сельскохозяйственного использования в границах населенного пункта
- Зона сельскохозяйственного производства
- Зона ритуальных объектов
- Зона садоводства и огородничества

Зоны с особыми условиями использования территории

- Водоохранная зона
- Прибрежная защитная полоса
- Зоны затопления и подтопления
- Установленная санитарно-защитная зона
- Ориентировочная (нормативная) санитарно-защитная зона
- Охранная зона объектов электроэнергетики
- Охранная зона трубопроводов
- Охранная зона линий и сооружений связи
- Зона минимальных расстояний до магистральных или промышленных трубопроводов
- Зоны санитарной охраны источников питьевого и хозяйственно-бытового водоснабжения
 - первый пояс
 - третий пояс

Территориальные границы

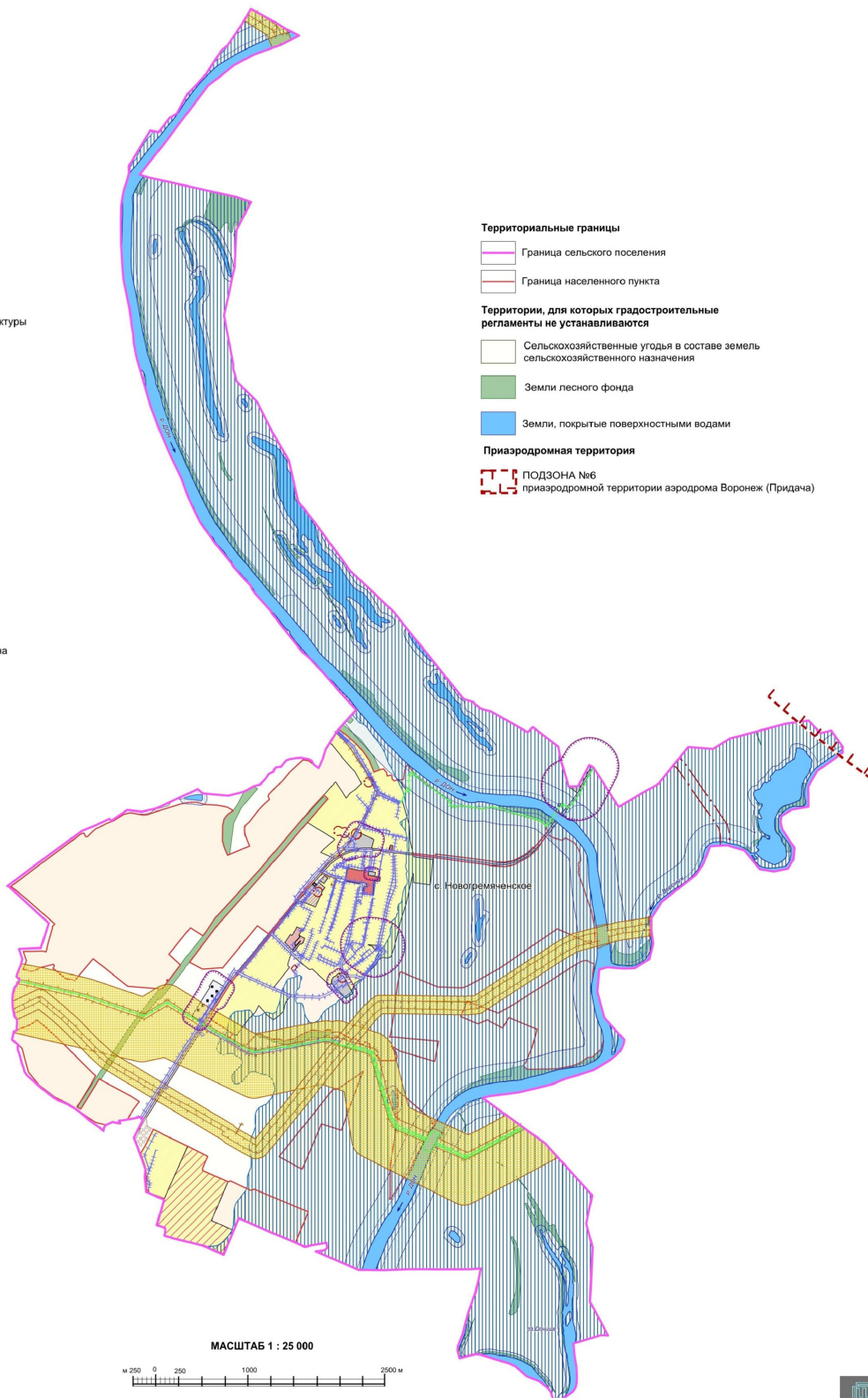
- Граница сельского поселения
- Граница населенного пункта

Территории, для которых градостроительные регламенты не устанавливаются

- Сельскохозяйственные угодья в составе земель сельскохозяйственного назначения
- Земли лесного фонда
- Земли, покрытые поверхностными водами

Приаэродромная территория

- ПОДЗОНА №6 приаэродромной территории аэродрома Воронеж (Придача)



МАСШТАБ 1 : 25 000

0 250 1000 2500 м



«ГРАФИЧЕСКОЕ ОПИСАНИЕ

местоположения границ

Зона застройки индивидуальными жилыми домами села Новогремяченское - Ж1/1

(наименование объекта, местоположение границ которого описано

далее - объект)

Раздел 1

Сведения об объекте		
№ п/п	Характеристики объекта	Описание характеристик
1	2	3
1	Местоположение объекта	Воронежская область, Хохольский муниципальный район, Новогремяченское сельское поселение, село Новогремяченское
2	Площадь объекта \pm величина погрешности определения площади ($P \pm \Delta P$)	-
3	Иные характеристики объекта	-

Сведения о местоположении границ объекта					
1. Система координат: -					
2. Сведения о характерных точках границ объекта					
Обозначение характерных точек границ	Координаты, м		Метод определения координат характерной точки	Средняя квадратическая погрешность положения характерной точки (M _t), м	Описание обозначения точки на местности (при наличии)
	X	Y			
1	2	3	4	5	6
-	-	-	-	-	-
3. Сведения о характерных точках части (частей) границы объекта					
Обозначение характерных точек части границы	Координаты, м		Метод определения координат характерной точки	Средняя квадратическая погрешность положения характерной точки (M _t), м	Описание обозначения точки на местности (при наличии)
	X	Y			
1	2	3	4	5	6
Часть №					
-	-	-	-	-	-

Сведения о местоположении измененных (уточненных) границ объекта							
1. Система координат: МСК - 36, зона 1							
2. Сведения о характерных точках границ объекта							
Обозначение характерных точек границ	Существующие координаты, м		Измененные (уточненные) координаты, м		Метод определения координат характерной точки	Средняя квадратическая погрешность положения характерной точки (М), м	Описание обозначения точки на местности (при наличии)
	X	Y	X	Y			
1	2	3	4	5	6	7	8
1	500480.33	1288938.80	-	-	Картометрический	5.00	-
2	500604.28	1289015.46	-	-	Картометрический	5.00	-
3	500620.97	1289030.49	-	-	Картометрический	5.00	-
4	500620.88	1289030.59	-	-	Картометрический	5.00	-
5	500552.40	1289126.83	-	-	Картометрический	5.00	-
6	500535.32	1289145.09	-	-	Картометрический	5.00	-
7	500518.24	1289163.35	-	-	Картометрический	5.00	-
8	500501.16	1289181.60	-	-	Картометрический	5.00	-
9	500484.09	1289199.86	-	-	Картометрический	5.00	-
10	500462.83	1289223.69	-	-	Картометрический	5.00	-
11	500390.72	1289286.79	-	-	Картометрический	5.00	-
12	500287.36	1289363.72	-	-	Картометрический	5.00	-
13	500155.73	1289416.35	-	-	Картометрический	1.00	-
14	500180.89	1289483.32	-	-	Картометрический	1.00	-
15	500191.80	1289521.85	-	-	Картометрический	1.00	-
16	500155.97	1289553.28	-	-	Картометрический	1.00	-
17	500150.53	1289558.05	-	-	Картометрический	1.00	-
18	500113.77	1289563.43	-	-	Картометрический	1.00	-
19	500121.54	1289603.24	-	-	Картометрический	1.00	-
20	500109.58	1289611.12	-	-	Картометрический	1.00	-
21	500075.06	1289615.24	-	-	Картометрический	1.00	-
22	500058.23	1289639.03	-	-	Картометрический	1.00	-
23	500075.22	1289680.94	-	-	Картометрический	1.00	-
24	500064.93	1289691.58	-	-	Картометрический	1.00	-
25	499964.44	1289771.07	-	-	Картометрический	1.00	-
26	499960.19	1289769.05	-	-	Картометрический	1.00	-
27	499952.98	1289766.33	-	-	Картометрический	1.00	-
28	499846.26	1289725.05	-	-	Картометрический	1.00	-
29	499577.98	1289804.28	-	-	Картометрический	1.00	-
30	499412.15	1289812.03	-	-	Картометрический	1.00	-
31	499272.13	1289845.45	-	-	Картометрический	1.00	-
32	499274.34	1289816.18	-	-	Картометрический	1.00	-
33	499274.43	1289795.91	-	-	Картометрический	1.00	-

1	2	3	4	5	6	7	8
34	499281.95	1289756.55	-	-	Картометрический	1.00	-
35	499285.82	1289719.01	-	-	Картометрический	1.00	-
36	499295.17	1289663.77	-	-	Картометрический	1.00	-
37	499299.11	1289636.74	-	-	Картометрический	1.00	-
38	499301.84	1289631.04	-	-	Картометрический	1.00	-
39	499302.86	1289623.39	-	-	Картометрический	1.00	-
40	-	-	499301.16	1289617.69	Картометрический	1.00	-
41	-	-	499331.15	1289619.05	Картометрический	1.00	-
42	-	-	499357.95	1289622.70	Картометрический	1.00	-
43	-	-	499362.63	1289594.31	Картометрический	1.00	-
44	-	-	499336.62	1289588.66	Картометрический	1.00	-
45	-	-	499306.96	1289582.19	Картометрический	1.00	-
46	-	-	499305.77	1289581.93	Картометрический	1.00	-
47	499307.38	1289569.48	-	-	Картометрический	1.00	-
48	499311.06	1289539.88	-	-	Картометрический	1.00	-
49	499311.77	1289533.04	-	-	Картометрический	1.00	-
50	499313.89	1289515.48	-	-	Картометрический	1.00	-
51	499319.02	1289472.73	-	-	Картометрический	1.00	-
52	499319.36	1289467.00	-	-	Картометрический	1.00	-
53	499320.18	1289462.48	-	-	Картометрический	1.00	-
54	499322.81	1289448.05	-	-	Картометрический	1.00	-
55	499326.71	1289416.25	-	-	Картометрический	1.00	-
56	499328.99	1289391.82	-	-	Картометрический	1.00	-
57	499424.17	1289416.80	-	-	Аналитический	0.10	-
58	499484.23	1289281.15	-	-	Аналитический	0.10	-
59	499509.98	1289223.19	-	-	Аналитический	0.10	-
60	499441.50	1289180.70	-	-	Аналитический	0.10	-
61	499410.09	1289163.50	-	-	Картометрический	1.00	-
62	499384.82	1289142.71	-	-	Картометрический	1.00	-
63	499335.29	1289097.24	-	-	Картометрический	1.00	-
64	499322.78	1289093.02	-	-	Картометрический	1.00	-
65	499289.20	1289109.95	-	-	Картометрический	1.00	-
66	499285.93	1289111.54	-	-	Картометрический	1.00	-
67	499284.63	1289108.41	-	-	Картометрический	1.00	-
68	499251.61	1289046.52	-	-	Картометрический	1.00	-
69	499248.90	1289042.16	-	-	Картометрический	1.00	-
70	499225.12	1289004.02	-	-	Картометрический	1.00	-
71	499215.26	1288990.24	-	-	Картометрический	1.00	-
72	499282.97	1288837.59	-	-	Картометрический	5.00	-
73	499323.66	1288876.32	-	-	Картометрический	5.00	-
74	499329.64	1288882.87	-	-	Картометрический	5.00	-
75	499423.99	1288990.00	-	-	Картометрический	5.00	-
76	499442.84	1288959.30	-	-	Картометрический	5.00	-
77	499463.77	1288925.21	-	-	Картометрический	5.00	-
78	499484.70	1288891.12	-	-	Картометрический	5.00	-
79	499505.62	1288857.04	-	-	Картометрический	5.00	-
80	499526.55	1288822.95	-	-	Картометрический	5.00	-
81	499537.02	1288805.90	-	-	Картометрический	5.00	-

1	2	3	4	5	6	7	8
82	499547.48	1288788.86	-	-	Картометрический	5.00	-
83	499568.41	1288754.77	-	-	Картометрический	5.00	-
84	499589.34	1288720.68	-	-	Картометрический	5.00	-
85	499608.77	1288689.03	-	-	Картометрический	5.00	-
86	499865.27	1288917.62	-	-	Картометрический	5.00	-
87	499882.84	1288898.01	-	-	Картометрический	5.00	-
88	499904.37	1288873.99	-	-	Картометрический	5.00	-
89	499907.34	1288870.69	-	-	Картометрический	5.00	-
90	499923.89	1288886.00	-	-	Картометрический	5.00	-
91	500048.74	1288995.01	-	-	Картометрический	5.00	-
92	500047.17	1288999.31	-	-	Картометрический	5.00	-
93	500018.37	1289019.61	-	-	Картометрический	5.00	-
94	499943.42	1289072.41	-	-	Картометрический	1.00	-
95	499920.78	1289085.26	-	-	Картометрический	1.00	-
96	499871.72	1289113.35	-	-	Картометрический	1.00	-
97	499926.66	1289157.26	-	-	Картометрический	1.00	-
98	499972.84	1289219.62	-	-	Картометрический	1.00	-
99	500034.10	1289280.38	-	-	Картометрический	1.00	-
100	500163.40	1289208.83	-	-	Картометрический	1.00	-
101	500210.54	1289162.52	-	-	Картометрический	5.00	-
102	500317.74	1289069.55	-	-	Картометрический	5.00	-
1	500480.33	1288938.80	-	-	Картометрический	5.00	-
103	498956.21	1288762.69	-	-	Картометрический	1.00	-
104	498994.02	1288797.20	-	-	Картометрический	1.00	-
105	499044.88	1288842.26	-	-	Картометрический	1.00	-
106	499046.89	1288848.04	-	-	Картометрический	1.00	-
107	499060.03	1288858.56	-	-	Картометрический	1.00	-
108	499062.46	1288860.61	-	-	Картометрический	1.00	-
109	499067.39	1288860.59	-	-	Картометрический	1.00	-
110	499089.03	1288880.69	-	-	Картометрический	1.00	-
111	499128.55	1288917.39	-	-	Картометрический	1.00	-
112	499146.57	1288935.86	-	-	Картометрический	1.00	-
113	499168.28	1288958.47	-	-	Картометрический	1.00	-
114	499176.60	1288967.19	-	-	Картометрический	1.00	-
115	499202.92	1289001.11	-	-	Картометрический	1.00	-
116	499232.29	1289048.25	-	-	Картометрический	1.00	-
117	499241.31	1289061.74	-	-	Картометрический	1.00	-
118	499260.08	1289097.26	-	-	Картометрический	1.00	-
119	499269.27	1289117.30	-	-	Картометрический	1.00	-
120	499277.58	1289136.98	-	-	Картометрический	1.00	-
121	499283.30	1289153.20	-	-	Картометрический	1.00	-
122	499294.88	1289197.63	-	-	Картометрический	1.00	-
123	499298.62	1289214.31	-	-	Картометрический	1.00	-
124	499303.02	1289228.93	-	-	Картометрический	1.00	-
125	499306.24	1289239.66	-	-	Картометрический	1.00	-
126	499305.74	1289242.35	-	-	Картометрический	1.00	-
127	499306.13	1289247.44	-	-	Картометрический	1.00	-

1	2	3	4	5	6	7	8
128	499309.19	1289253.25	-	-	Картометрический	1.00	-
129	499312.75	1289282.67	-	-	Картометрический	1.00	-
130	499314.58	1289309.27	-	-	Картометрический	1.00	-
131	499312.46	1289314.55	-	-	Картометрический	1.00	-
132	499312.33	1289317.77	-	-	Картометрический	1.00	-
133	499312.62	1289336.16	-	-	Картометрический	1.00	-
134	499314.10	1289342.34	-	-	Картометрический	1.00	-
135	499313.41	1289368.71	-	-	Картометрический	1.00	-
136	499312.93	1289384.79	-	-	Картометрический	1.00	-
137	499309.71	1289414.85	-	-	Картометрический	1.00	-
138	499302.73	1289473.48	-	-	Картометрический	1.00	-
139	499301.17	1289476.82	-	-	Картометрический	1.00	-
140	499300.10	1289482.85	-	-	Картометрический	1.00	-
141	499300.43	1289487.74	-	-	Картометрический	1.00	-
142	499296.80	1289514.73	-	-	Картометрический	1.00	-
143	499287.57	1289591.55	-	-	Картометрический	1.00	-
144	499285.61	1289605.75	-	-	Картометрический	1.00	-
145	499280.30	1289608.67	-	-	Картометрический	1.00	-
146	499279.53	1289616.24	-	-	Картометрический	1.00	-
147	499283.92	1289620.35	-	-	Картометрический	1.00	-
148	499283.42	1289626.65	-	-	Картометрический	1.00	-
149	499281.87	1289627.55	-	-	Картометрический	1.00	-
150	499277.00	1289630.40	-	-	Картометрический	1.00	-
151	499275.82	1289644.07	-	-	Картометрический	1.00	-
152	499278.72	1289654.76	-	-	Картометрический	1.00	-
153	499270.42	1289716.68	-	-	Картометрический	1.00	-
154	499265.26	1289752.32	-	-	Картометрический	1.00	-
155	499257.57	1289796.48	-	-	Картометрический	1.00	-
156	499256.61	1289826.28	-	-	Картометрический	1.00	-
157	499257.19	1289837.85	-	-	Картометрический	1.00	-
158	499253.74	1289848.88	-	-	Картометрический	1.00	-
159	499253.21	1289853.02	-	-	Картометрический	1.00	-
160	499233.23	1289852.07	-	-	Картометрический	1.00	-
161	499204.56	1290062.12	-	-	Аналитический	0.10	-
162	499179.71	1290059.43	-	-	Аналитический	0.10	-
163	499154.85	1290056.74	-	-	Аналитический	0.10	-
164	499130.00	1290054.04	-	-	Аналитический	0.10	-
165	499105.14	1290051.35	-	-	Аналитический	0.10	-
166	499080.29	1290048.66	-	-	Аналитический	0.10	-
167	499055.43	1290045.97	-	-	Аналитический	0.10	-
168	499030.58	1290043.28	-	-	Аналитический	0.10	-
169	499005.72	1290040.59	-	-	Аналитический	0.10	-
170	498980.87	1290037.89	-	-	Аналитический	0.10	-
171	498956.01	1290035.20	-	-	Аналитический	0.10	-
172	498932.91	1290032.70	-	-	Картометрический	5.00	-
173	498928.75	1290032.30	-	-	Картометрический	5.00	-
174	498930.89	1290010.86	-	-	Картометрический	5.00	-
175	498952.46	1289859.65	-	-	Картометрический	1.00	-

1	2	3	4	5	6	7	8
176	498954.14	1289853.62	-	-	Картометрический	1.00	-
177	499003.89	1289850.62	-	-	Картометрический	1.00	-
178	499035.24	1289848.97	-	-	Картометрический	1.00	-
179	499050.79	1289849.47	-	-	Картометрический	1.00	-
180	499052.51	1289842.96	-	-	Картометрический	1.00	-
181	498958.54	1289823.12	-	-	Картометрический	1.00	-
182	498821.21	1289790.77	-	-	Картометрический	1.00	-
183	498722.29	1289767.91	-	-	Картометрический	1.00	-
184	498513.66	1289702.56	-	-	Картометрический	1.00	-
185	498361.26	1289665.50	-	-	Картометрический	1.00	-
186	498254.06	1289639.14	-	-	Картометрический	1.00	-
187	498147.09	1289601.18	-	-	Картометрический	1.00	-
188	498132.71	1289575.96	-	-	Картометрический	1.00	-
189	498138.79	1289508.59	-	-	Картометрический	1.00	-
190	498108.36	1289464.53	-	-	Картометрический	1.00	-
191	498059.86	1289439.74	-	-	Картометрический	1.00	-
192	497999.66	1289378.69	-	-	Картометрический	1.00	-
193	497907.08	1289284.82	-	-	Картометрический	1.00	-
194	497861.22	1289214.11	-	-	Картометрический	1.00	-
195	497851.97	1289201.62	-	-	Картометрический	1.00	-
196	497801.99	1289189.68	-	-	Аналитический	0.10	-
197	497780.25	1289169.06	-	-	Аналитический	0.10	-
198	497816.72	1289149.30	-	-	Аналитический	0.10	-
199	497871.31	1289119.71	-	-	Картометрический	1.00	-
200	497934.12	1289085.68	-	-	Картометрический	1.00	-
201	497939.47	1289072.68	-	-	Картометрический	1.00	-
202	497941.03	1289068.90	-	-	Картометрический	1.00	-
203	497941.57	1289067.61	-	-	Картометрический	1.00	-
204	497936.50	1289059.54	-	-	Картометрический	1.00	-
205	497968.85	1289034.87	-	-	Картометрический	1.00	-
206	497935.80	1288994.81	-	-	Картометрический	1.00	-
207	497933.01	1288989.10	-	-	Картометрический	1.00	-
208	497922.93	1288968.48	-	-	Картометрический	1.00	-
209	497898.02	1288957.11	-	-	Картометрический	1.00	-
210	497863.19	1288955.05	-	-	Картометрический	1.00	-
211	497855.71	1288954.61	-	-	Картометрический	1.00	-
212	497849.30	1288942.50	-	-	Картометрический	1.00	-
213	497842.59	1288927.77	-	-	Картометрический	1.00	-
214	498011.22	1288744.74	-	-	Картометрический	1.00	-
215	498004.77	1288711.58	-	-	Картометрический	1.00	-
216	498055.04	1288649.08	-	-	Картометрический	1.00	-
217	498077.81	1288624.06	-	-	Картометрический	1.00	-
218	498103.98	1288592.93	-	-	Картометрический	1.00	-
219	498177.79	1288517.49	-	-	Картометрический	1.00	-
220	498141.61	1288500.84	-	-	Картометрический	1.00	-
221	498067.65	1288477.30	-	-	Картометрический	1.00	-
222	498048.53	1288476.39	-	-	Картометрический	1.00	-
223	498030.12	1288495.94	-	-	Картометрический	1.00	-

1	2	3	4	5	6	7	8
224	497811.79	1288321.05	-	-	Картометрический	5.00	-
225	497796.58	1288357.58	-	-	Картометрический	5.00	-
226	497735.66	1288496.01	-	-	Картометрический	1.00	-
227	497732.92	1288514.16	-	-	Аналитический	0.10	-
228	497712.67	1288507.38	-	-	Аналитический	0.10	-
229	497683.43	1288481.38	-	-	Аналитический	0.10	-
230	497648.49	1288451.32	-	-	Аналитический	0.10	-
231	497608.68	1288439.13	-	-	Аналитический	0.10	-
232	497564.81	1288432.63	-	-	Аналитический	0.10	-
233	497549.37	1288425.32	-	-	Аналитический	0.10	-
234	497499.90	1288374.07	-	-	Аналитический	0.10	-
235	497460.51	1288318.08	-	-	Аналитический	0.10	-
236	497511.38	1288252.61	-	-	Аналитический	0.10	-
237	497616.22	1288159.18	-	-	Аналитический	0.10	-
238	497542.16	1288120.70	-	-	Аналитический	0.10	-
239	497460.68	1288044.11	-	-	Аналитический	0.10	-
240	497287.38	1287914.54	-	-	Аналитический	0.10	-
241	497308.99	1287876.32	-	-	Картометрический	5.00	-
242	497454.97	1287644.65	-	-	Картометрический	5.00	-
243	497477.19	1287641.47	-	-	Картометрический	5.00	-
244	497487.57	1287621.09	-	-	Картометрический	5.00	-
245	497564.38	1287666.72	-	-	Аналитический	0.50	-
246	497809.56	1287819.50	-	-	Аналитический	0.50	-
247	497846.23	1287842.17	-	-	Аналитический	0.50	-
248	497888.83	1287874.92	-	-	Аналитический	0.50	-
249	498206.26	1288136.77	-	-	Аналитический	0.50	-
250	498336.60	1288245.35	-	-	Аналитический	0.50	-
251	498379.98	1288281.02	-	-	Аналитический	0.50	-
252	498398.92	1288294.01	-	-	Аналитический	0.50	-
253	498410.07	1288301.31	-	-	Аналитический	0.50	-
254	498411.64	1288303.89	-	-	Аналитический	0.50	-
255	498413.01	1288312.19	-	-	Аналитический	0.50	-
256	498413.24	1288314.86	-	-	Аналитический	0.50	-
257	498418.12	1288319.58	-	-	Аналитический	0.50	-
258	498423.62	1288320.52	-	-	Аналитический	0.50	-
259	498429.65	1288320.44	-	-	Аналитический	0.50	-
260	498431.51	1288322.18	-	-	Аналитический	0.50	-
261	498430.85	1288326.34	-	-	Аналитический	0.50	-
262	498439.03	1288332.94	-	-	Аналитический	0.50	-
263	498442.49	1288332.06	-	-	Аналитический	0.50	-
264	498452.00	1288338.39	-	-	Аналитический	0.50	-
265	498505.65	1288381.90	-	-	Аналитический	0.50	-
266	498526.32	1288398.38	-	-	Аналитический	0.50	-
267	498534.10	1288402.90	-	-	Аналитический	0.50	-
268	498537.33	1288407.02	-	-	Аналитический	0.50	-
269	498545.68	1288414.52	-	-	Картометрический	1.00	-
270	498563.80	1288429.85	-	-	Картометрический	1.00	-
271	498607.40	1288465.35	-	-	Картометрический	1.00	-

1	2	3	4	5	6	7	8
272	498647.32	1288498.31	-	-	Картометрический	1.00	-
273	498657.45	1288506.73	-	-	Картометрический	1.00	-
274	498671.16	1288517.18	-	-	Картометрический	1.00	-
275	498675.24	1288519.95	-	-	Картометрический	1.00	-
276	498678.69	1288523.57	-	-	Картометрический	1.00	-
277	498699.21	1288541.50	-	-	Картометрический	1.00	-
278	498710.67	1288551.00	-	-	Картометрический	1.00	-
279	498737.99	1288573.49	-	-	Картометрический	1.00	-
280	498744.83	1288577.73	-	-	Картометрический	1.00	-
281	498748.71	1288583.25	-	-	Картометрический	1.00	-
282	498759.11	1288591.82	-	-	Картометрический	1.00	-
283	498752.92	1288601.27	-	-	Аналитический	0.10	-
284	498740.02	1288648.78	-	-	Аналитический	0.10	-
285	498729.66	1288675.14	-	-	Аналитический	0.10	-
286	498687.08	1288776.57	-	-	Картометрический	1.00	-
287	498705.62	1288785.00	-	-	Аналитический	0.10	-
288	498836.61	1288845.46	-	-	Аналитический	0.10	-
289	498842.53	1288850.51	-	-	Аналитический	0.10	-
290	498848.42	1288844.31	-	-	Аналитический	0.10	-
291	498851.36	1288846.78	-	-	Картометрический	1.00	-
292	498869.68	1288862.08	-	-	Картометрический	1.00	-
293	498896.32	1288884.31	-	-	Картометрический	1.00	-
294	498915.69	1288860.71	-	-	Картометрический	1.00	-
295	498942.43	1288828.12	-	-	Картометрический	1.00	-
296	498956.33	1288811.16	-	-	Картометрический	1.00	-
297	498932.97	1288791.00	-	-	Аналитический	0.10	-
298	498953.81	1288765.61	-	-	Аналитический	0.10	-
103	498956.21	1288762.69	-	-	Картометрический	1.00	-
299	498975.31	1288828.15	-	-	Картометрический	1.00	-
300	498993.32	1288843.48	-	-	Картометрический	1.00	-
301	499008.93	1288859.88	-	-	Картометрический	1.00	-
302	499015.88	1288865.11	-	-	Картометрический	1.00	-
303	499028.32	1288872.44	-	-	Картометрический	1.00	-
304	499033.42	1288875.78	-	-	Картометрический	1.00	-
305	499024.76	1288887.94	-	-	Картометрический	1.00	-
306	499003.98	1288917.09	-	-	Картометрический	1.00	-
307	498955.51	1288882.53	-	-	Картометрический	1.00	-
308	498941.81	1288872.09	-	-	Картометрический	1.00	-
309	498957.71	1288851.23	-	-	Картометрический	1.00	-
299	498975.31	1288828.15	-	-	Картометрический	1.00	-
310	499112.65	1289130.39	-	-	Аналитический	0.10	-
311	499112.96	1289135.54	-	-	Аналитический	0.10	-
312	499113.14	1289138.15	-	-	Аналитический	0.10	-
313	499083.25	1289282.10	-	-	Аналитический	0.10	-
314	499084.69	1289288.26	-	-	Аналитический	0.10	-
315	499088.81	1289288.38	-	-	Аналитический	0.10	-

1	2	3	4	5	6	7	8
316	499077.41	1289360.11	-	-	Аналитический	0.10	-
317	499065.47	1289432.67	-	-	Картометрический	1.00	-
318	499042.82	1289428.43	-	-	Картометрический	1.00	-
319	499025.24	1289425.59	-	-	Картометрический	1.00	-
320	499018.86	1289430.10	-	-	Картометрический	1.00	-
321	499007.88	1289488.32	-	-	Картометрический	1.00	-
322	498971.06	1289481.37	-	-	Картометрический	1.00	-
323	498966.37	1289445.45	-	-	Картометрический	1.00	-
324	498968.35	1289425.89	-	-	Картометрический	1.00	-
325	498968.77	1289420.77	-	-	Картометрический	1.00	-
326	498922.56	1289416.59	-	-	Картометрический	1.00	-
327	498819.66	1289406.10	-	-	Картометрический	1.00	-
328	498820.96	1289397.31	-	-	Картометрический	1.00	-
329	498827.29	1289353.73	-	-	Картометрический	1.00	-
330	498833.18	1289303.71	-	-	Картометрический	1.00	-
331	498837.63	1289300.70	-	-	Картометрический	1.00	-
332	498842.94	1289297.25	-	-	Картометрический	1.00	-
333	498853.47	1289298.40	-	-	Картометрический	1.00	-
334	498869.83	1289300.67	-	-	Картометрический	1.00	-
335	498889.75	1289303.44	-	-	Картометрический	1.00	-
336	498909.02	1289305.71	-	-	Аналитический	0.10	-
337	498909.38	1289306.04	-	-	Аналитический	0.10	-
338	498910.26	1289306.04	-	-	Аналитический	0.10	-
339	498906.67	1289337.42	-	-	Аналитический	0.10	-
340	498921.37	1289339.45	-	-	Аналитический	0.10	-
341	498922.25	1289331.83	-	-	Аналитический	0.10	-
342	498933.00	1289333.34	-	-	Аналитический	0.10	-
343	498938.65	1289334.14	-	-	Аналитический	0.10	-
344	498939.66	1289325.96	-	-	Аналитический	0.10	-
345	498944.70	1289314.34	-	-	Аналитический	0.10	-
346	498945.45	1289309.61	-	-	Аналитический	0.10	-
347	498949.17	1289273.62	-	-	Аналитический	0.10	-
348	498950.42	1289264.57	-	-	Картометрический	1.00	-
349	498948.19	1289258.34	-	-	Аналитический	0.10	-
350	498946.44	1289257.32	-	-	Аналитический	0.10	-
351	498944.29	1289254.75	-	-	Аналитический	0.10	-
352	498945.07	1289244.97	-	-	Аналитический	0.10	-
353	498971.97	1289107.61	-	-	Аналитический	0.10	-
354	498973.73	1289104.52	-	-	Аналитический	0.10	-
355	498977.64	1289104.83	-	-	Аналитический	0.10	-
356	498981.79	1289106.63	-	-	Аналитический	0.10	-
357	499109.52	1289129.89	-	-	Аналитический	0.10	-
310	499112.65	1289130.39	-	-	Аналитический	0.10	-
358	498470.97	1288576.24	-	-	Картометрический	1.00	-
359	498444.58	1288637.72	-	-	Картометрический	1.00	-
360	498381.76	1288600.65	-	-	Картометрический	1.00	-
361	498359.45	1288605.92	-	-	Картометрический	1.00	-

1	2	3	4	5	6	7	8
362	498304.36	1288553.70	-	-	Картометрический	1.00	-
363	498294.56	1288551.30	-	-	Картометрический	1.00	-
364	498267.17	1288556.80	-	-	Картометрический	1.00	-
365	498249.41	1288551.63	-	-	Картометрический	1.00	-
366	498235.06	1288538.76	-	-	Картометрический	1.00	-
367	498225.34	1288530.95	-	-	Картометрический	1.00	-
368	498223.87	1288523.85	-	-	Картометрический	1.00	-
369	498229.83	1288517.12	-	-	Картометрический	1.00	-
370	498259.66	1288485.86	-	-	Картометрический	1.00	-
371	498298.95	1288444.45	-	-	Картометрический	1.00	-
372	498304.05	1288447.83	-	-	Картометрический	1.00	-
373	498388.30	1288505.53	-	-	Картометрический	1.00	-
374	498377.22	1288522.43	-	-	Картометрический	1.00	-
375	498409.21	1288546.79	-	-	Картометрический	1.00	-
376	498413.22	1288543.13	-	-	Картометрический	1.00	-
377	498434.74	1288559.44	-	-	Картометрический	1.00	-
358	498470.97	1288576.24	-	-	Картометрический	1.00	-
378	498377.30	1288606.18	-	-	Картометрический	1.00	-
379	498361.69	1288630.46	-	-	Картометрический	1.00	-
380	498346.36	1288659.74	-	-	Картометрический	1.00	-
381	498296.50	1288642.18	-	-	Картометрический	1.00	-
382	498289.65	1288636.12	-	-	Картометрический	1.00	-
383	498281.58	1288627.52	-	-	Картометрический	1.00	-
384	498288.01	1288618.59	-	-	Картометрический	1.00	-
385	498284.27	1288615.26	-	-	Картометрический	1.00	-
386	498274.08	1288604.37	-	-	Картометрический	1.00	-
387	498261.35	1288593.05	-	-	Картометрический	1.00	-
388	498252.20	1288584.92	-	-	Картометрический	1.00	-
389	498248.82	1288581.87	-	-	Картометрический	1.00	-
390	498202.14	1288539.51	-	-	Картометрический	1.00	-
391	498211.81	1288529.59	-	-	Картометрический	1.00	-
392	498221.94	1288534.57	-	-	Картометрический	1.00	-
393	498231.61	1288541.69	-	-	Картометрический	1.00	-
394	498262.45	1288570.48	-	-	Картометрический	1.00	-
395	498312.39	1288616.76	-	-	Картометрический	1.00	-
396	498316.06	1288613.14	-	-	Картометрический	1.00	-
397	498266.13	1288566.85	-	-	Картометрический	1.00	-
398	498266.05	1288563.35	-	-	Картометрический	1.00	-
399	498269.72	1288560.33	-	-	Картометрический	1.00	-
400	498294.54	1288555.66	-	-	Картометрический	1.00	-
401	498301.06	1288557.20	-	-	Картометрический	1.00	-
402	498356.07	1288608.66	-	-	Картометрический	1.00	-
403	498358.51	1288610.64	-	-	Картометрический	1.00	-
378	498377.30	1288606.18	-	-	Картометрический	1.00	-
404	498276.48	1289350.79	-	-	Картометрический	1.00	-
405	498271.69	1289394.54	-	-	Картометрический	1.00	-

1	2	3	4	5	6	7	8
406	498271.51	1289399.63	-	-	Картометрический	1.00	-
407	498269.96	1289415.87	-	-	Картометрический	1.00	-
408	498264.04	1289454.96	-	-	Картометрический	1.00	-
409	498261.81	1289463.04	-	-	Картометрический	1.00	-
410	498250.80	1289456.93	-	-	Картометрический	1.00	-
411	498242.40	1289449.73	-	-	Картометрический	1.00	-
412	498230.39	1289434.75	-	-	Картометрический	1.00	-
413	498224.33	1289427.16	-	-	Картометрический	1.00	-
414	498228.19	1289423.67	-	-	Картометрический	1.00	-
415	498253.63	1289401.88	-	-	Картометрический	1.00	-
416	498262.85	1289389.59	-	-	Картометрический	1.00	-
417	498268.84	1289365.61	-	-	Картометрический	1.00	-
404	498276.48	1289350.79	-	-	Картометрический	1.00	-
418	496266.30	1287010.96	-	-	Картометрический	5.00	-
419	496254.25	1287033.27	-	-	Картометрический	5.00	-
420	496230.91	1287076.47	-	-	Картометрический	5.00	-
421	496209.40	1287116.28	-	-	Картометрический	5.00	-
422	496207.18	1287122.81	-	-	Картометрический	5.00	-
423	496132.05	1287281.56	-	-	Картометрический	5.00	-
424	496080.91	1287384.19	-	-	Картометрический	5.00	-
425	495511.68	1287127.52	-	-	Картометрический	5.00	-
426	495578.05	1286959.42	-	-	Картометрический	5.00	-
427	495595.95	1286957.37	-	-	Картометрический	5.00	-
428	495606.53	1286935.83	-	-	Картометрический	5.00	-
429	495820.53	1286928.20	-	-	Картометрический	5.00	-
430	495847.52	1286922.78	-	-	Картометрический	5.00	-
431	495858.08	1286920.66	-	-	Картометрический	5.00	-
432	495866.85	1286917.54	-	-	Картометрический	5.00	-
433	496005.68	1286868.23	-	-	Картометрический	5.00	-
434	496037.98	1286889.87	-	-	Картометрический	5.00	-
435	496107.75	1286928.85	-	-	Картометрический	5.00	-
418	496266.30	1287010.96	-	-	Картометрический	5.00	-
3. Сведения о характерных точках части (частей) границы объекта							
Часть №							
-	-	-	-	-	-	-	-

«ГРАФИЧЕСКОЕ ОПИСАНИЕ

местоположения границ

Общественно-деловая зона села Новогремяченское - ОД/1

(наименование объекта, местоположение границ которого описано
(далее - объект)

Раздел 1

Сведения об объекте		
№ п/п	Характеристики объекта	Описание характеристик
1	2	3
1	Местоположение объекта	Воронежская область, Хохольский муниципальный район, Новогремяченское сельское поселение, село Новогремяченское
2	Площадь объекта \pm величина погрешности определения площади ($P \pm \Delta P$)	-
3	Иные характеристики объекта	-

Сведения о местоположении границ объекта					
1. Система координат: -					
2. Сведения о характерных точках границ объекта					
Обозначение характерных точек границ	Координаты, м		Метод определения координат характерной точки	Средняя квадратическая погрешность положения характерной точки (Mt), м	Описание обозначения точки на местности (при наличии)
	X	Y			
1	2	3	4	5	6
-	-	-	-	-	-
3. Сведения о характерных точках части (частей) границы объекта					
Обозначение характерных точек части границы	Координаты, м		Метод определения координат характерной точки	Средняя квадратическая погрешность положения характерной точки (Mt), м	Описание обозначения точки на местности (при наличии)
	X	Y			
1	2	3	4	5	6
Часть №					
-	-	-	-	-	-

Сведения о местоположении измененных (уточненных) границ объекта

1. Система координат: МСК - 36, зона 1

2. Сведения о характерных точках границ объекта

Обозначение характерных точек границ	Существующие координаты, м		Измененные (уточненные) координаты, м		Метод определения координат характерной точки	Средняя квадратическая погрешность положения характерной точки (М), м	Описание обозначения точки на местности (при наличии)
	X	Y	X	Y			
1	2	3	4	5	6	7	8
1	-	-	499362.63	1289594.31	Картометрический	1.00	-
2	-	-	499357.95	1289622.70	Картометрический	1.00	-
3	-	-	499331.15	1289619.05	Картометрический	1.00	-
4	-	-	499301.16	1289617.69	Картометрический	1.00	-
5	-	-	499300.85	1289616.90	Картометрический	1.00	-
6	-	-	499305.77	1289581.93	Картометрический	1.00	-
7	-	-	499306.96	1289582.19	Картометрический	1.00	-
8	-	-	499336.62	1289588.66	Картометрический	1.00	-
1	-	-	499362.63	1289594.31	Картометрический	1.00	-
9	499112.65	1289130.39	-	-	Аналитический	0.10	-
10	499112.96	1289135.54	-	-	Аналитический	0.10	-
11	499113.14	1289138.15	-	-	Аналитический	0.10	-
12	499083.25	1289282.10	-	-	Аналитический	0.10	-
13	499084.69	1289288.26	-	-	Аналитический	0.10	-
14	499088.81	1289288.38	-	-	Картометрический	1.00	-
15	499077.41	1289360.11	-	-	Аналитический	0.10	-
16	499034.82	1289353.46	-	-	Картометрический	1.00	-
17	499027.78	1289397.78	-	-	Картометрический	1.00	-
18	499024.69	1289416.91	-	-	Картометрический	1.00	-
19	499025.24	1289425.59	-	-	Картометрический	1.00	-
20	499018.86	1289430.10	-	-	Картометрический	1.00	-
21	499007.88	1289488.32	-	-	Картометрический	1.00	-
22	498971.06	1289481.37	-	-	Картометрический	1.00	-
23	498966.37	1289445.45	-	-	Картометрический	1.00	-
24	498968.35	1289425.89	-	-	Картометрический	1.00	-
25	498968.77	1289420.77	-	-	Картометрический	1.00	-
26	498922.56	1289416.59	-	-	Картометрический	1.00	-
27	498819.66	1289406.10	-	-	Картометрический	1.00	-
28	498820.96	1289397.31	-	-	Картометрический	1.00	-
29	498827.29	1289353.73	-	-	Картометрический	1.00	-
30	498833.18	1289303.71	-	-	Картометрический	1.00	-
31	498837.63	1289300.70	-	-	Картометрический	1.00	-

1	2	3	4	5	6	7	8
32	498842.94	1289297.25	-	-	Картометрический	1.00	-
33	498853.47	1289298.40	-	-	Картометрический	1.00	-
34	498869.83	1289300.67	-	-	Картометрический	1.00	-
35	498889.75	1289303.44	-	-	Картометрический	1.00	-
36	498909.02	1289305.71	-	-	Аналитический	0.10	-
37	498909.38	1289306.04	-	-	Аналитический	0.10	-
38	498910.26	1289306.04	-	-	Аналитический	0.10	-
39	498906.67	1289337.42	-	-	Аналитический	0.10	-
40	498921.37	1289339.45	-	-	Аналитический	0.10	-
41	498922.25	1289331.83	-	-	Аналитический	0.10	-
42	498933.00	1289333.34	-	-	Аналитический	0.10	-
43	498938.65	1289334.14	-	-	Аналитический	0.10	-
44	498939.66	1289325.96	-	-	Аналитический	0.10	-
45	498944.70	1289314.34	-	-	Аналитический	0.10	-
46	498945.45	1289309.61	-	-	Аналитический	0.10	-
47	498949.17	1289273.62	-	-	Аналитический	0.10	-
48	498950.42	1289264.57	-	-	Картометрический	1.00	-
49	498948.19	1289258.34	-	-	Аналитический	0.10	-
50	498946.44	1289257.32	-	-	Аналитический	0.10	-
51	498944.29	1289254.75	-	-	Аналитический	0.10	-
52	498945.07	1289244.97	-	-	Аналитический	0.10	-
53	498971.97	1289107.61	-	-	Аналитический	0.10	-
54	498973.73	1289104.52	-	-	Аналитический	0.10	-
55	498977.64	1289104.83	-	-	Аналитический	0.10	-
56	498981.79	1289106.63	-	-	Аналитический	0.10	-
57	499109.52	1289129.89	-	-	Аналитический	0.10	-
9	499112.65	1289130.39	-	-	Аналитический	0.10	-

3. Сведения о характерных точках части (частей) границы объекта

Часть №

-	-	-	-	-	-	-	-
---	---	---	---	---	---	---	---

»