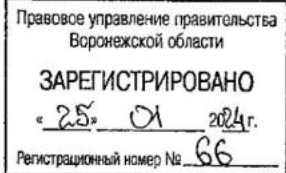




МИНИСТЕРСТВО  
ИМУЩЕСТВЕННЫХ И ЗЕМЕЛЬНЫХ ОТНОШЕНИЙ  
ВОРОНЕЖСКОЙ ОБЛАСТИ



**ПРИКАЗ**

22.01.2024

№ 149

г. Воронеж

**О внесении изменений в приказ департамента имущественных и земельных отношений Воронежской области от 24.02.2016 № 240**

В соответствии с частью 5.8 статьи 19 Федерального закона от 13.03.2006 № 38-ФЗ «О рекламе», Законом Воронежской области от 30.12.2014 № 217-ОЗ «О перераспределении отдельных полномочий органов местного самоуправления городского округа город Воронеж и исполнительных органов государственной власти Воронежской области», постановлением правительства Воронежской области от 08.05.2009 № 365 «Об утверждении Положения о министерстве имущественных и земельных отношений Воронежской области», приказом департамента имущественных и земельных отношений Воронежской области от 26.04.2019 № 1030 «О Порядке утверждения схемы размещения рекламных конструкций на территории городского округа город Воронеж»  
п р и к а з ы в а ю:

1. Внести в приказ департамента имущественных и земельных отношений Воронежской области от 24.02.2016 № 240 «Об утверждении схемы размещения рекламных конструкций на территории городского округа город Воронеж» (в редакции приказов департамента имущественных и земельных отношений Воронежской области от 22.09.2017 № 1995, от 18.10.2017 № 2218, от 08.10.2018 № 2394, от 21.11.2018 № 2787, от 06.03.2019 № 509, от 20.03.2019 № 639, от 24.04.2019 № 1024, от 05.07.2019 № 1690, от 03.09.2019 № 2273, от

03.10.2019 № 2573, от 13.11.2019 № 2897, от 22.01.2020 № 89, от 03.06.2020 № 1246, от 25.08.2020 № 1984, от 09.11.2020 № 2566, от 31.08.2021 № 1953, от 12.01.2023 № 37, от 01.08.2023 № 2106, от 02.10.2023 № 2751) следующие изменения:

1.1. В преамбуле приказа слова «Положения о департаменте» заменить словами «Положения о министерстве».

1.1.1. В пункте 3 приказа слова «Отделу аналитической и административной работы» заменить словами «Отделу программного управления, анализа и мониторинга», слово «департамента» заменить словом «министерства».

1.1.2. В пункте 4 приказа слова «Отделу документационного обеспечения и кадровой работы» заменить словами «Отделу контроля, документационного обеспечения и организации работы с обращениями граждан».

1.1.3. В пункте 5 приказа слова «заместителя руководителя департамента имущественных и земельных отношений Воронежской области Масько А.В.» заменить словами «первого заместителя министра имущественных и земельных отношений Воронежской области Эсауленко О.А.».

1.2. В схеме размещения рекламных конструкций на территории городского округа город Воронеж, утвержденную приказом:

1.2.1. Раздел «улица Ворошилова» приложения № 1 изложить в редакции согласно приложению № 1 к настоящему приказу.

1.2.2. В разделе «улица 20-летия Октября» таблицы приложения № 1 пункт 34 исключить.

1.2.3. В разделе «улица 20-летия Октября» таблицы приложения № 1 пункт 35 изложить в следующей редакции:

«

35	61	ул. 20-летия Октября, д. 119 - ул. Краснознаменная	отдельно стоящая рекламная конструкция на земельном участке	светодиодный видеосюитан 6,0 x 3,0 м	18,0	1	4,5	экран
----	----	--	---	--------------------------------------	------	---	-----	-------

»

1.2.4. Приложение № 5 изложить в редакции согласно приложению № 2 к настоящему приказу.

1.2.5. Приложение № 7 изложить в редакции согласно приложению № 3 к настоящему приказу.

2. Отделу программного управления, анализа и мониторинга (Ишутин) обеспечить размещение настоящего приказа на официальном сайте министерства имущественных и земельных отношений Воронежской области.

3. Отделу контроля, документационного обеспечения и организации работы с обращениями граждан (Пантелеева) обеспечить официальное опубликование настоящего приказа в информационной системе «Портал Воронежской области в сети Интернет».

4. Контроль за исполнением настоящего приказа возложить на первого заместителя министра имущественных и земельных отношений Воронежской области Эсауленко О.А.

Министр



О.С. Провоторова

Приложение № 1  
к приказу министерства имущественных  
и земельных отношений Воронежской области  
от 22.01.2024 № 149

		улица Ворошилова								
1	17	ул. Ворошилова, напротив д. 15	отдельно стоящая рекламная конструкция на земельном участке	щитовая установка 6,0 x 3,0 м	18,0	2	4,5	статика, призматрон		
2	19	ул. Ворошилова, напротив д. 19	отдельно стоящая рекламная конструкция на земельном участке	щитовая установка 6,0 x 3,0 м	18,0	2	4,5	статика, призматрон		
3	22	ул. Ворошилова, д. 36	отдельно стоящая рекламная конструкция на земельном участке	щитовая установка 6,0 x 3,0 м	18,0	2	4,5	статика, призматрон		
4	25	ул. Ворошилова, д. 38а	отдельно стоящая рекламная конструкция на земельном участке	щитовая установка 6,0 x 3,0 м	18,0	2	4,5	статика, призматрон		
5	26	ул. Ворошилова - ул. Домостроителей	отдельно стоящая рекламная конструкция на земельном участке	щитовая установка 12,0 x 5,0 м (суперсайт)	60,0	3	15,0	статика		
6	33	ул. Ворошилова, д. 43	отдельно стоящая рекламная конструкция на земельном участке	щитовая установка 6,0 x 3,0 м	18,0	2	4,5	статика, призматрон		
7	40	ул. Ворошилова, д. 11	отдельно стоящая рекламная конструкция на земельном участке	щитовая установка 6,0 x 3,0 м	18,0	2	4,5	статика, призматрон		

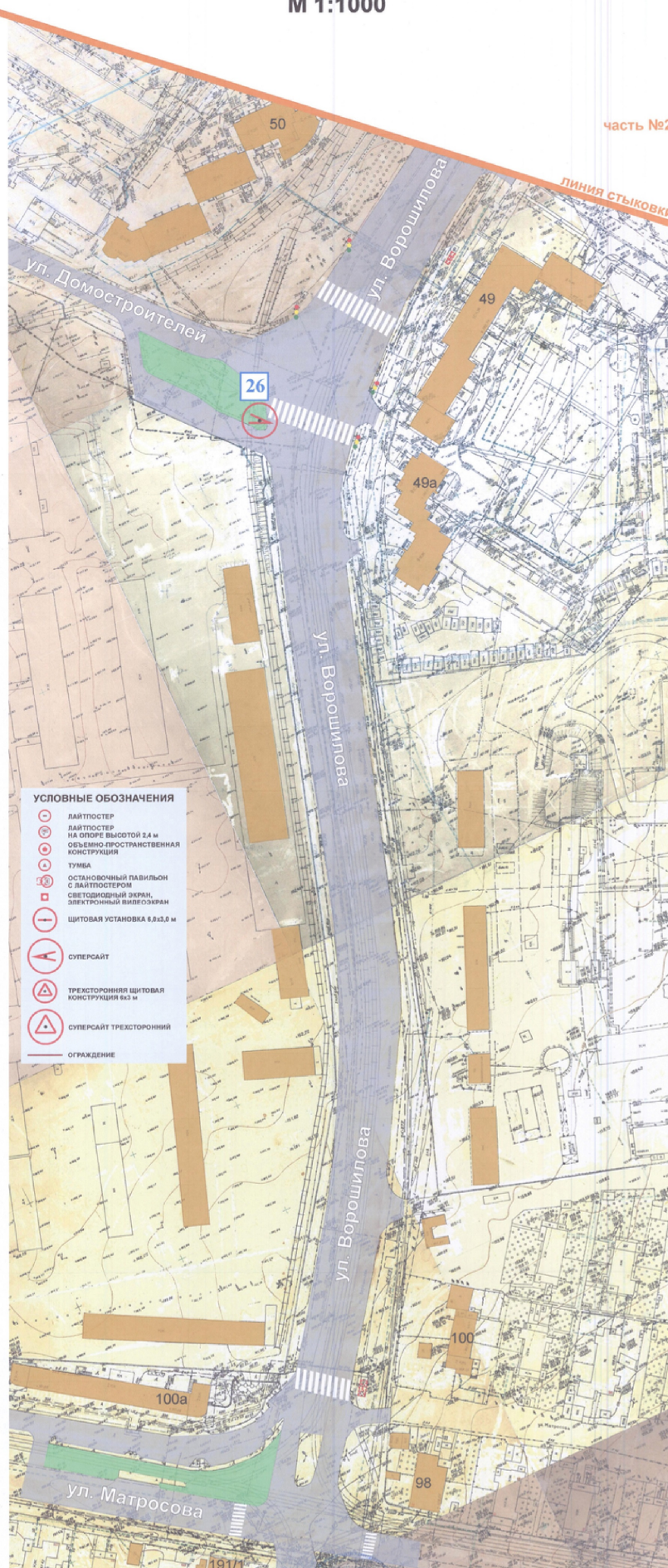
8	43	ул. Ворошилова, д. 7а	отдельно стоящая рекламная конструкция на земельном участке	щитовая установка 1,2 x 1,8 м (лайтпостер) в составе остановочного павильона	2,16	2	-	статика, роллер, экран
9	45	ул. Ворошилова, напротив д. 8 по ул. Депутатской	отдельно стоящая рекламная конструкция на земельном участке	щитовая установка 6,0 x 3,0 м	18,0	1	4,5	статика, призматрон
10	46	ул. Ворошилова, д. 5	отдельно стоящая рекламная конструкция на земельном участке	электронный видеоэкран 6,0 x 3,0 м	18,0	1	4,5	экран
11	48	ул. Ворошилова, д. 1	отдельно стоящая рекламная конструкция на земельном участке	электронный видеоэкран 6,0 x 3,0 м	18,0	1	4,5	экран
12	49	ул. Ворошилова, напротив д. 12	отдельно стоящая рекламная конструкция на земельном участке	электронный видеоэкран 6,0 x 3,0 м	18,0	1	4,5	экран
13	51	ул. Ворошилова, сквер	отдельно стоящая рекламная конструкция на земельном участке	щитовая установка 1,2 x 1,8 м (лайтпостер) в составе остановочного павильона	2,16	2	-	статика, роллер, экран
14	53	ул. Ворошилова, сквер	отдельно стоящая рекламная конструкция на земельном участке	щитовая установка 1,2 x 1,8 м (лайтпостер)	2,16	2	0,8 - 1,2	статика, роллер

15	59	ул. Ворошилова, д. 2 - ул. Кольцовская	отдельно стоящая рекламная конструкция на земельном участке	щитовая установка 1,2 x 1,8 м (лайтпостер)	2,16	2	0,8	статика, роллер
16	60	ул. Ворошилова, д. 12	отдельно стоящая рекламная конструкция на земельном участке	щитовая установка 1,2 x 1,8 м (лайтпостер)	2,16	2	0,8	статика, роллер
17	62	ул. Ворошилова, напротив д. 86	отдельно стоящая рекламная конструкция на земельном участке	щитовая установка 1,2 x 1,8 м (лайтпостер)	2,16	2	0,8	статика, роллер
18	63	ул. Ворошилова, д. 16а	отдельно стоящая рекламная конструкция на земельном участке	щитовая установка 1,2 x 1,8 м (лайтпостер)	2,16	2	0,4	статика, роллер
19	64	ул. Ворошилова, д. 1г	отдельно стоящая рекламная конструкция на земельном участке	флаговая композиция 0,5 x 4,5 м	2,25	3	4,5	-



**СХЕМА РАЗМЕЩЕНИЯ  
РЕКЛАМНЫХ КОНСТРУКЦИЙ НА ТЕРРИТОРИИ  
ГОРОДСКОГО ОКРУГА ГОРОД ВОРОНЕЖ  
ДЛЯ УЧАСТКА ТЕРРИТОРИИ:  
улица Ворошилова  
М 1:1000**

часть №2



**УСЛОВНЫЕ ОБОЗНАЧЕНИЯ**

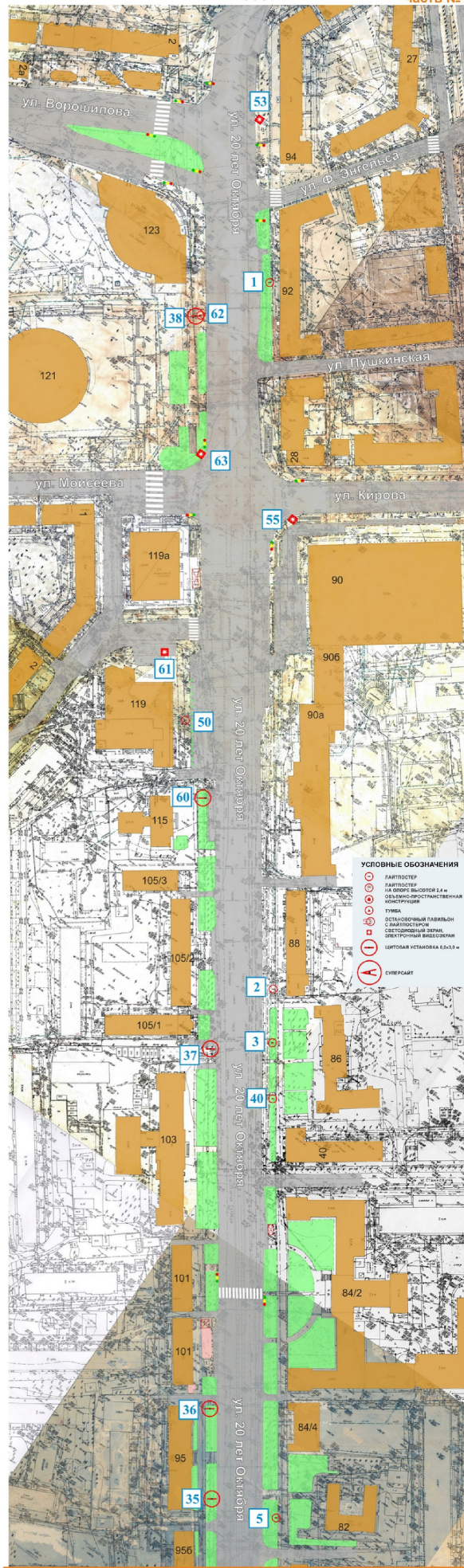
- ЛАЙТПОСТЕР
- ЛАЙТПОСТЕР НА ОПОРЕ ВЫСОТой 2,4 м
- ОБЪЕМНО-ПРОСТРАНСТВЕННАЯ КОНСТРУКЦИЯ
- ТУМБА
- ОСТАТОВОЧНЫЙ ПАВИЛЬОН С ЛАЙТПОСТЕРОМ
- СВЕТОДИОДНЫЙ ЭКРАН, ЭЛЕКТРОННЫЙ ВЫВОЗЭКРАН
- ЦИТОВАЯ УСТАНОВКА 6,8x3,0 м
- СУПЕРСАЙТ
- ТРЕХСТОРОННЯЯ ЦИТОВАЯ КОНСТРУКЦИЯ 6x3 м
- СУПЕРСАЙТ ТРЕХСТОРОННИЙ
- ОГРАЖДЕНИЕ





**СХЕМА РАЗМЕЩЕНИЯ  
РЕКЛАМНЫХ КОНСТРУКЦИЙ НА ТЕРРИТОРИИ  
ГОРОДСКОГО ОКРУГА ГОРОД ВОРОНЕЖ  
ДЛЯ УЧАСТКА ТЕРРИТОРИИ:  
улица 20 лет Октября  
М 1:1000**

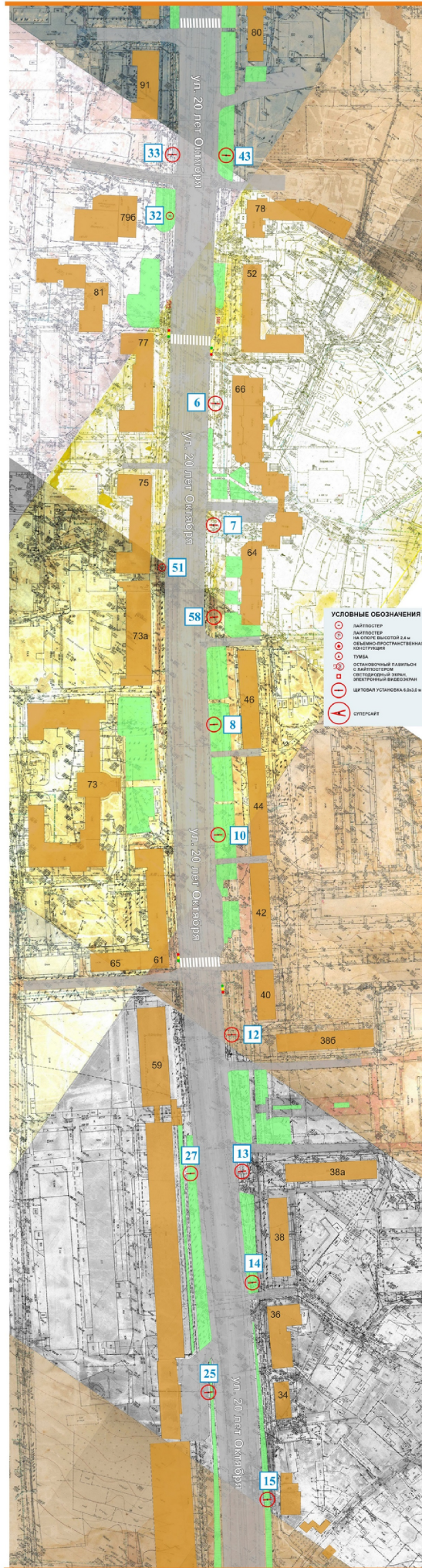
Часть №1



ЛИНИЯ СТЫКОВКИ

**СХЕМА РАЗМЕЩЕНИЯ  
РЕКЛАМНЫХ КОНСТРУКЦИЙ НА ТЕРРИТОРИИ  
ГОРОДСКОГО ОКРУГА ГОРОД ВОРОНЕЖ  
ДЛЯ УЧАСТКА ТЕРРИТОРИИ:  
улица 20 лет Октября  
М 1:1000**

часть №2  
ЛИНИЯ СТЫКОВКИ



ЛИНИЯ СТЫКОВКИ

**СХЕМА РАЗМЕЩЕНИЯ  
РЕКЛАМНЫХ КОНСТРУКЦИЙ НА ТЕРРИТОРИИ  
ГОРОДСКОГО ОКРУГА ГОРОД ВОРОНЕЖ  
ДЛЯ УЧАСТКА ТЕРРИТОРИИ:  
улица 20 лет Октября  
М 1:1000**

часть №3  
линия стыковки

