

**Управление по охране объектов культурного наследия
Воронежской области**

П Р И К А З

15 января 2024 г.

№ 71-01-07/11

Воронеж

Об утверждении границ территории объекта культурного наследия регионального значения «Братская могила № 323», расположенного по адресу: Воронежская область, Лискинский район, с. Дракино (уточненный адрес - Воронежская область, Лискинский район, с. Дракино, ул. Молодежная, 9г)

В соответствии с Федеральным законом от 25.06.2002 № 73-ФЗ «Об объектах культурного наследия (памятниках истории и культуры) народов Российской Федерации», Законом Воронежской области от 05.05.2015 № 46-ОЗ «Об особенностях правового регулирования отношений, связанных с сохранением, использованием, популяризацией и государственной охраной объектов культурного наследия на территории Воронежской области», Положением об управлении по охране объектов культурного наследия Воронежской области, утвержденным постановлением Правительства Воронежской области от 13.04.2015 № 275, в целях государственной охраны объектов культурного наследия (памятников истории и культуры)

п р и к а з ы в а ю:

1. Утвердить границы территории объекта культурного наследия регионального значения «Братская могила № 323», расположенного по адресу: Воронежская область, Лискинский район, с. Дракино (уточненный

адрес - Воронежская область, Лискинский район, с. Дракино,
ул. Молодежная, 9г), согласно приложению к настоящему приказу.

2. Контроль за исполнением настоящего приказа оставляю за собой.

Руководитель управления

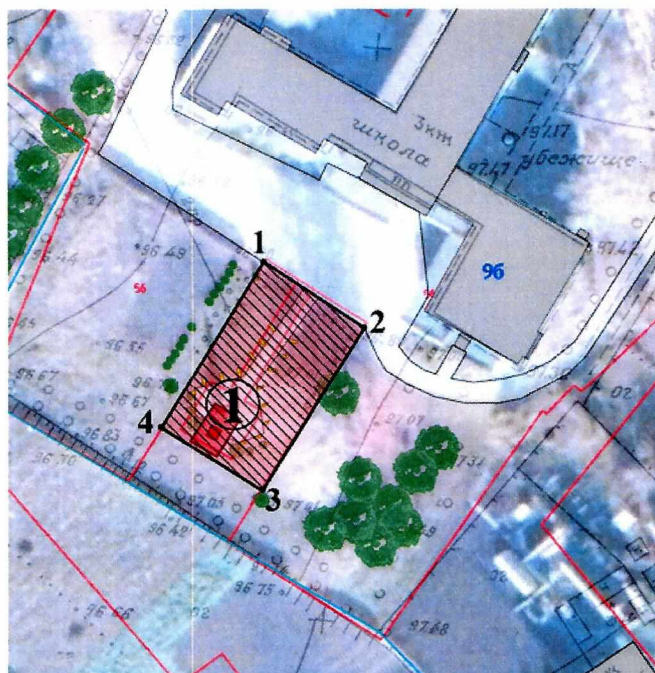


Н.А. Гарашкин





УТВЕРЖДЕНЫ
приказом управления по охране
объектов культурного наследия
Воронежской области
от 15.01.2024 № 71-01-07/11

**Границы территории объекта культурного наследия
регионального значения «Братская могила № 323», расположенного по
адресу: Воронежская область, Лискинский район, с. Дракино
(уточненный адрес - Воронежская область, Лискинский район,
с. Дракино, ул. Молодежная, 9г)**

**1. Графическое описание местоположения границ территории
объекта культурного наследия**



Условные обозначения:

-  - Объект культурного наследия
-  - Территория объекта культурного наследия
- 1, 2 - Поворотные (характерные) точки
-  - Мемориальные плиты
-  - Кадастровые границы земельных участков, включенные в ЕГРН

2. Координаты характерных точек границ территории объекта культурного наследия

| № характерной точки | Координаты точек в местной системе координат, м Система координат МСК-36 | |
|---------------------|---|------------|
| | X | Y |
| 1 | 455031.97 | 1314817.51 |
| 2 | 455021.13 | 1314834.08 |
| 3 | 454993.20 | 1314817.05 |
| 4 | 455004.33 | 1314800.91 |
| 1 | 455031.97 | 1314817.51 |

3. Режим использования территории объекта культурного наследия

Разрешается:

Ведение хозяйственной деятельности, не противоречащей требованиям обеспечения сохранности объекта культурного наследия и позволяющей обеспечить функционирование объекта культурного наследия в современных условиях, в том числе:

- проведение работ по сохранению объекта культурного наследия;
- установка памятных знаков и иной историко-культурной информации, относящихся к объекту культурного наследия;
- благоустройство территории, устройство плиточного и иного покрытия, элементов освещения, малых архитектурных форм.

Запрещается:

- строительство объектов капитального строительства;
- установка временных и некапитальных сооружений, рекламных конструкций;

- проведение земляных и строительных работ, за исключением работ по сохранению объекта культурного наследия, работ по благоустройству и озеленению территории.