



**МИНИСТЕРСТВО
АРХИТЕКТУРЫ И ГРАДОСТРОИТЕЛЬСТВА
ВОРОНЕЖСКОЙ ОБЛАСТИ**

Правовое управление правительства
Воронежской области

ЗАРЕГИСТРИРОВАНО

« 28 » 11 2023.

Регистрационный номер № 1581

ПРИКАЗ

13.11.2023

№ 45-01-04/1127

г. Воронеж

**О внесении изменений в правила землепользования и застройки
Трудовского сельского поселения Новоусманского муниципального
района Воронежской области**

В соответствии с Градостроительным кодексом Российской Федерации, Федеральным законом от 06.10.2003 № 131-ФЗ «Об общих принципах организации местного самоуправления в Российской Федерации», законами Воронежской области от 07.07.2006 № 61-ОЗ «О регулировании градостроительной деятельности в Воронежской области», от 20.12.2018 № 173-ОЗ «О перераспределении полномочий по утверждению правил землепользования и застройки между органами местного самоуправления поселений Воронежской области, городского округа город Нововоронеж, Борисоглебского городского округа и исполнительными органами государственной власти Воронежской области», постановлениями Правительства Воронежской области от 31.12.2014 № 1240 «Об утверждении Положения о министерстве архитектуры и градостроительства Воронежской области», от 19.10.2022 № 753 «Об определении случаев принятия решений по вопросам градостроительной деятельности без проведения общественных обсуждений или публичных слушаний», на основании приказа департамента архитектуры и градостроительства Воронежской области от 17.11.2022 № 45-01-04/1169 «О подготовке проектов о внесении изменений в правила

землепользования и застройки поселений Бобровского, Богучарского, Бутурлиновского, Калачеевского, Лискинского, Нижнедевицкого, Новоусманского, Новохопёрского, Острогожского, Репьёвского, Терновского муниципальных районов Воронежской области», с учетом заключения о результатах публичных слушаний от 07.06.2023

п р и к а з ы в а ю:

1. Внести в приказ департамента архитектуры и градостроительства Воронежской области от 12.10.2021 № 45-01-04/1116 «Об утверждении правил землепользования и застройки Трудовского сельского поселения Новоусманского муниципального района Воронежской области» (в редакции приказа департамента архитектуры и градостроительства Воронежской области от 20.07.2022 № 45-01-04/754) следующие изменения:

1.1. В преамбуле приказа:

1.1.1. Слово «правительства» заменить словом «Правительства».

1.1.2. Слова «Положения о департаменте» заменить словами «Положения о министерстве».

1.2. В пункте 3 слова «руководителя департамента» заменить словом «министра».

1.3. В правилах землепользования и застройки Трудовского сельского поселения Новоусманского муниципального района Воронежской области (далее – Правила):

1.3.1. В пункте 1 раздела 1 части I Правил и далее по тексту слово «департамента» в соответствующем падеже заменить словом «министерства» в соответствующем падеже.

1.3.2. В подпункте 1 пункта 7 раздела 2 части I Правил слова «пунктом 6.1 статьи 26.3 Федерального закона от 06.10.1999 № 184-ФЗ «Об общих принципах организации законодательных (представительных) и исполнительных органов государственной власти субъектов Российской Федерации» заменить словами «частью 3 статьи 6 Федерального закона от

21.12.2021 № 414-ФЗ «Об общих принципах организации публичной власти в субъектах Российской Федерации».

1.4. В пункте 17 части II Правил:

1.4.1. В подпункте 1 карту градостроительного зонирования территории Трудовского сельского поселения Новоусманского муниципального района Воронежской области изложить в редакции согласно приложению № 1 к настоящему приказу.

1.4.2. В подпункте 2 карту градостроительного зонирования с отображением зон с особыми условиями использования территории Трудовского сельского поселения Новоусманского муниципального района Воронежской области изложить в редакции согласно приложению № 2 к настоящему приказу.

1.5. В приложении № 1 к Правилам:

1.5.1. Описание местоположения границ зоны застройки индивидуальными жилыми домами посёлка Трудовое – Ж1/1 изложить в редакции согласно приложению № 3 к настоящему приказу.

1.5.2. Описание местоположения границ зоны сельскохозяйственного использования в границах населенного пункта посёлка Трудовое – СХ1/1 изложить в редакции согласно приложению № 4 к настоящему приказу.

1.6. В приложении № 2 к Правилам:

1.6.1. Описание местоположения границ зоны застройки индивидуальными жилыми домами посёлка Андреевка - Ж1/2 изложить в редакции согласно приложению № 5 к настоящему приказу.

1.6.2. Описание местоположения границ зоны сельскохозяйственного использования в границах населенного пункта посёлка Андреевка – СХ1/2 изложить в редакции согласно приложению № 6 к настоящему приказу.

1.7. В приложении № 5 к Правилам:

1.7.1. Описание местоположения границ зоны улиц, дорог, инженерной и транспортной инфраструктуры за границами населенных пунктов - ИТ1 изложить в редакции согласно приложению № 7 к настоящему приказу.

1.7.2. Описание местоположения границ зоны сельскохозяйственного производства за границами населенных пунктов - СХ2 изложить в редакции согласно приложению № 8 к настоящему приказу.

2. Контроль исполнения настоящего приказа возложить на заместителя министра архитектуры и градостроительства Воронежской области – начальника отдела территориального планирования Беляеву С.М.

Министр архитектуры
и градостроительства
Воронежской области

A handwritten signature in black ink, consisting of several overlapping loops and a long, sweeping stroke extending upwards and to the right.

А.А. Еренков



ПРАВИЛА ЗЕМЛЕПОЛЬЗОВАНИЯ И ЗАСТРОЙКИ

Карта градостроительного зонирования территории

Трудовского сельского поселения Новоусманского муниципального района Воронежской области

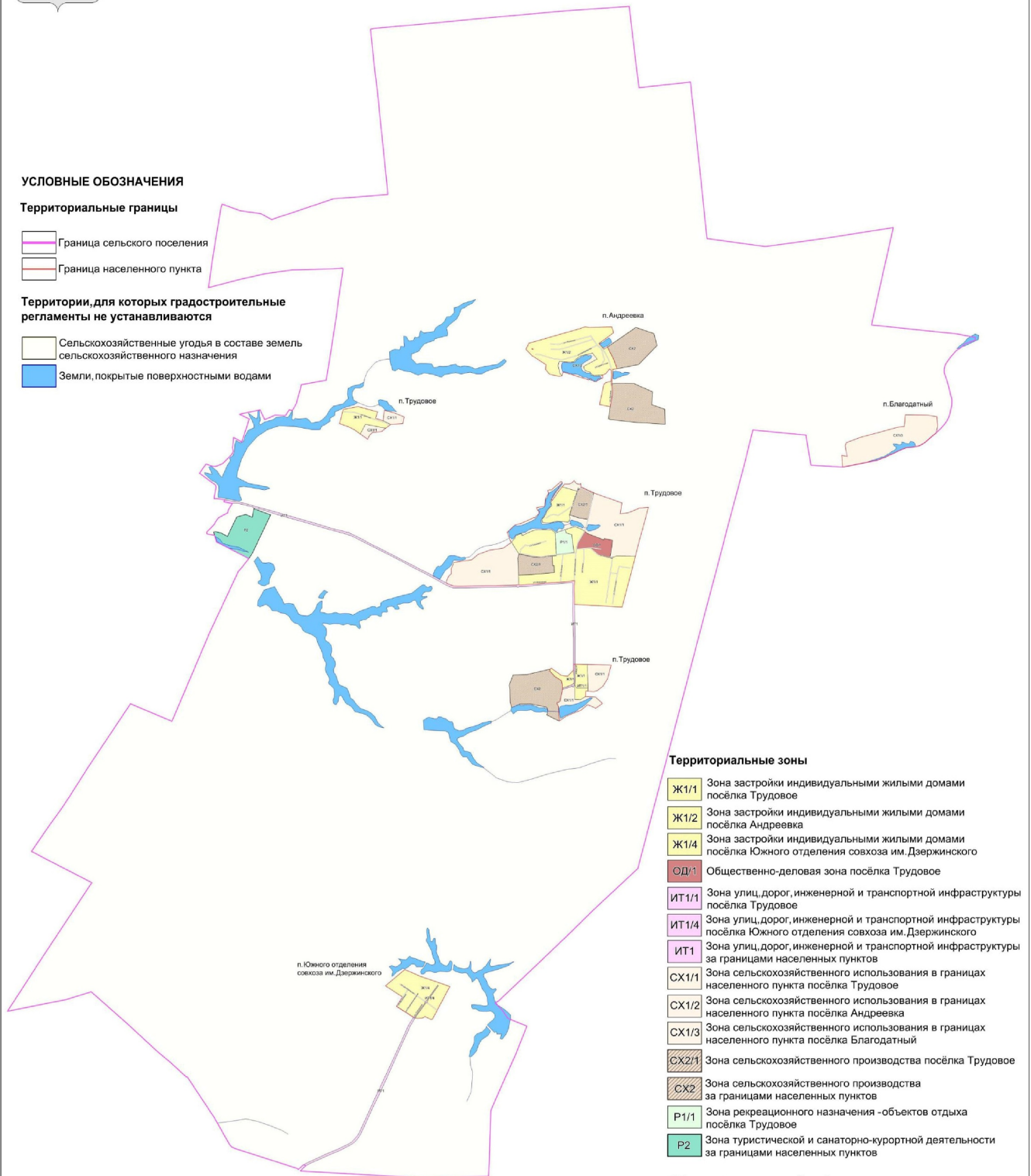
УСЛОВНЫЕ ОБОЗНАЧЕНИЯ

Территориальные границы

- Граница сельского поселения
- Граница населенного пункта

Территории, для которых градостроительные регламенты не устанавливаются

- Сельскохозяйственные угодья в составе земель сельскохозяйственного назначения
- Земли, покрытые поверхностными водами

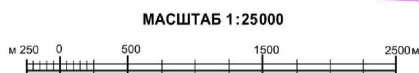


Территориальные зоны

- Ж1/1 Зона застройки индивидуальными жилыми домами посёлка Трудовое
- Ж1/2 Зона застройки индивидуальными жилыми домами посёлка Андреевка
- Ж1/4 Зона застройки индивидуальными жилыми домами посёлка Южного отделения совхоза им. Дзержинского
- ОД/1 Общественно-деловая зона посёлка Трудовое
- ИТ1/1 Зона улиц, дорог, инженерной и транспортной инфраструктуры посёлка Трудовое
- ИТ1/4 Зона улиц, дорог, инженерной и транспортной инфраструктуры посёлка Южного отделения совхоза им. Дзержинского
- ИТ1 Зона улиц, дорог, инженерной и транспортной инфраструктуры за границами населенных пунктов
- СХ1/1 Зона сельскохозяйственного использования в границах населенного пункта посёлка Трудовое
- СХ1/2 Зона сельскохозяйственного использования в границах населенного пункта посёлка Андреевка
- СХ1/3 Зона сельскохозяйственного использования в границах населенного пункта посёлка Благодатный
- СХ2/1 Зона сельскохозяйственного производства посёлка Трудовое
- СХ2 Зона сельскохозяйственного производства за границами населенных пунктов
- Р1/1 Зона рекреационного назначения - объектов отдыха посёлка Трудовое
- Р2 Зона туристической и санаторно-курортной деятельности за границами населенных пунктов

Объекты транспортной инфраструктуры

- Улично-дорожная сеть населенного пункта





ПРАВИЛА ЗЕМЛЕПОЛЬЗОВАНИЯ И ЗАСТРОЙКИ

Карта градостроительного зонирования с отображением зон с особыми условиями использования территории

Трудовского сельского поселения Новоусманского муниципального района Воронежской области

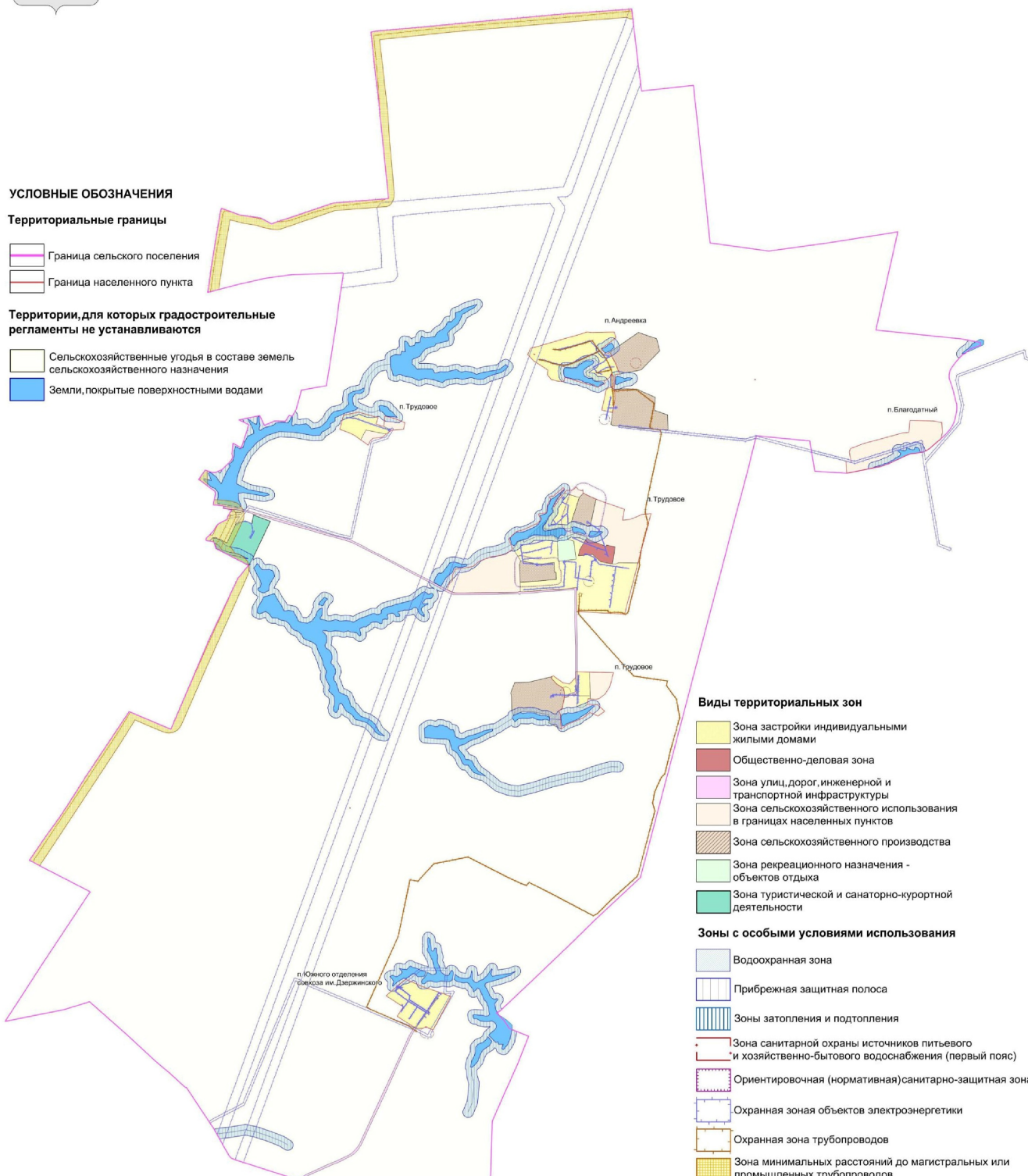
УСЛОВНЫЕ ОБОЗНАЧЕНИЯ

Территориальные границы

- Граница сельского поселения
- Граница населенного пункта

Территории, для которых градостроительные регламенты не устанавливаются

- Сельскохозяйственные угодья в составе земель сельскохозяйственного назначения
- Земли, покрытые поверхностными водами



Виды территориальных зон

- Зона застройки индивидуальными жилыми домами
- Общественно-деловая зона
- Зона улиц, дорог, инженерной и транспортной инфраструктуры
- Зона сельскохозяйственного использования в границах населенных пунктов
- Зона сельскохозяйственного производства
- Зона рекреационного назначения - объектов отдыха
- Зона туристической и санаторно-курортной деятельности

Зоны с особыми условиями использования

- Водоохранная зона
- Прибрежная защитная полоса
- Зоны затопления и подтопления
- Зона санитарной охраны источников питьевого и хозяйственно-бытового водоснабжения (первый пояс)
- Ориентировочная (нормативная) санитарно-защитная зона
- Охранная зона объектов электроэнергетики
- Охранная зона трубопроводов
- Зона минимальных расстояний до магистральных или промышленных трубопроводов
- Охранная зона пунктов государственной геодезической сети

МАСШТАБ 1:25000



Приложение № 3
к приказу министерства
архитектуры и градостроительства
Воронежской области
от 13.11.2023 № 45-01-04/1127

« ГРАФИЧЕСКОЕ ОПИСАНИЕ

местоположения границ

Зона застройки индивидуальными жилыми домами посёлка Трудовое - Ж1/1

(наименование объекта, местоположение границ которого описано

(далее - объект)

Раздел 1

Сведения об объекте		
№ п/п	Характеристики объекта	Описание характеристик
1	2	3
1	Местоположение объекта	Воронежская область, Новоусманский муниципальный район, Трудовское сельское поселение, посёлок Трудовое
2	Площадь объекта ± величина погрешности определения площади ($P \pm \Delta P$)	-
3	Иные характеристики объекта	-

Раздел 2

Сведения о местоположении границ объекта					
1. Система координат: -					
2. Сведения о характерных точках границ объекта					
Обозначение характерных точек границ	Координаты, м		Метод определения координат характерной точки	Средняя квадратическая погрешность положения характерной точки (Mt), м	Описание обозначения точки на местности (при наличии)
	X	Y			
1	2	3	4	5	6
-	-	-	-	-	-
3. Сведения о характерных точках части (частей) границы объекта					
Обозначение характерных точек части границы	Координаты, м		Метод определения координат характерной точки	Средняя квадратическая погрешность положения характерной точки (Mt), м	Описание обозначения точки на местности (при наличии)
	X	Y			
1	2	3	4	5	6
Часть №					
-	-	-	-	-	-

Раздел 3

Сведения о местоположении измененных (уточненных) границ объекта							
1. Система координат: МСК - 36, зона 1							
2. Сведения о характерных точках границ объекта							
Обозначение характерных точек границ	Существующие координаты, м		Измененные (уточненные) координаты, м		Метод определения координат характерной точки	Средняя квадратическая погрешность положения характерной точки (M _t), м	Описание обозначения точки на местности (при наличии)
	X	Y	X	Y			
1	2	3	4	5	6	7	8
1	526323.62	1334415.82	-	-	Картометрический	1.00	-
2	526459.78	1334448.58	-	-	Картометрический	1.00	-
3	526486.55	1334593.47	-	-	Картометрический	1.00	-
4	526435.47	1334778.99	-	-	Картометрический	1.00	-
5	526374.69	1334760.35	-	-	Аналитический	0.10	-
6	526352.65	1334831.69	-	-	Аналитический	0.10	-
7	526315.98	1334905.83	-	-	Аналитический	0.10	-
8	526279.06	1334858.07	-	-	Картометрический	1.00	-
9	526281.08	1334845.90	-	-	Аналитический	0.10	-
10	526282.07	1334841.05	-	-	Аналитический	0.10	-
11	526300.13	1334751.87	-	-	Аналитический	0.10	-
12	526309.24	1334706.91	-	-	Аналитический	0.10	-
13	526317.90	1334664.14	-	-	Аналитический	0.10	-
14	526225.55	1334615.24	-	-	Аналитический	0.10	-
15	526224.84	1334614.85	-	-	Аналитический	0.10	-
16	526265.69	1334557.01	-	-	Аналитический	0.10	-
17	526294.87	1334498.38	-	-	Аналитический	0.10	-
1	526323.62	1334415.82	-	-	Картометрический	1.00	-
18			525718.90	1336553.57	Аналитический	0.10	-
19	525677.19	1336697.43	-	-	Аналитический	0.10	-
20	525450.26	1336622.93	-	-	Картометрический	1.00	-
21	525410.36	1336627.96	-	-	Картометрический	1.00	-
22	525379.37	1336612.47	-	-	Картометрический	1.00	-
23	525390.80	1336501.10	-	-	Картометрический	1.00	-
24	525381.69	1336475.14	-	-	Картометрический	1.00	-
25	525377.24	1336457.91	-	-	Картометрический	1.00	-
26	525374.76	1336430.15	-	-	Картометрический	1.00	-
27	525373.51	1336404.00	-	-	Картометрический	1.00	-
28	525375.00	1336365.79	-	-	Картометрический	1.00	-
29	525401.35	1336358.09	-	-	Картометрический	1.00	-
30	525404.25	1336358.72	-	-	Аналитический	0.10	-
31	525417.37	1336364.87	-	-	Аналитический	0.10	-

1	2	3	4	5	6	7	8
32	525426.34	1336377.92	-	-	Аналитический	0.10	-
33	525475.15	1336404.40	-	-	Аналитический	0.10	-
34	525478.39	1336400.52	-	-	Аналитический	0.10	-
35	525483.24	1336402.87	-	-	Аналитический	0.10	-
36	525484.22	1336405.16	-	-	Аналитический	0.10	-
37	525499.95	1336417.05	-	-	Аналитический	0.10	-
38	525527.63	1336442.12	-	-	Аналитический	0.10	-
39	525537.03	1336452.97	-	-	Аналитический	0.10	-
40	525570.92	1336444.16	-	-	Аналитический	0.10	-
41	-	-	525591.29	1336460.35	Аналитический	0.10	-
42	-	-	525629.89	1336487.28	Аналитический	0.10	-
43	-	-	525662.03	1336506.06	Аналитический	0.10	-
44	-	-	525686.17	1336527.19	Аналитический	0.10	-
45	-	-	525713.74	1336548.99	Аналитический	0.10	-
18	-	-	525718.90	1336553.57	Аналитический	0.10	-
46	525192.42	1336067.40	-	-	Картометрический	1.00	-
47	525226.78	1336100.78	-	-	Картометрический	1.00	-
48	525251.67	1336106.13	-	-	Картометрический	1.00	-
49	525272.85	1336161.19	-	-	Картометрический	1.00	-
50	525258.89	1336166.57	-	-	Картометрический	1.00	-
51	525251.73	1336168.93	-	-	Картометрический	1.00	-
52	525271.49	1336211.35	-	-	Картометрический	1.00	-
53	525295.89	1336264.80	-	-	Картометрический	1.00	-
54	525303.10	1336291.23	-	-	Картометрический	1.00	-
55	525306.16	1336313.71	-	-	Картометрический	1.00	-
56	525305.67	1336330.21	-	-	Картометрический	1.00	-
57	525306.25	1336343.73	-	-	Картометрический	1.00	-
58	525305.48	1336360.48	-	-	Картометрический	1.00	-
59	525304.70	1336415.30	-	-	Картометрический	1.00	-
60	525305.77	1336446.09	-	-	Картометрический	1.00	-
61	525303.54	1336454.42	-	-	Картометрический	1.00	-
62	525288.53	1336474.18	-	-	Картометрический	1.00	-
63	525275.65	1336485.60	-	-	Картометрический	1.00	-
64	525068.31	1336497.23	-	-	Картометрический	1.00	-
65	525091.17	1336665.92	-	-	Картометрический	1.00	-
66	525262.00	1336645.01	-	-	Картометрический	1.00	-
67	525275.55	1336591.55	-	-	Картометрический	1.00	-
68	525308.29	1336580.41	-	-	Картометрический	1.00	-
69	525332.51	1336650.74	-	-	Картометрический	1.00	-
70	525336.52	1336682.19	-	-	Картометрический	1.00	-
71	525310.80	1336744.95	-	-	Картометрический	1.00	-
72	525292.68	1336768.43	-	-	Картометрический	1.00	-
73	525181.81	1336701.17	-	-	Картометрический	1.00	-
74	525120.99	1336688.78	-	-	Картометрический	1.00	-
75	525134.16	1336821.64	-	-	Картометрический	1.00	-
76	525065.60	1336899.89	-	-	Картометрический	1.00	-
77	525043.13	1337013.78	-	-	Картометрический	1.00	-

1	2	3	4	5	6	7	8
78	525044.30	1337041.67	-	-	Картометрический	1.00	-
79	525055.53	1337073.82	-	-	Картометрический	1.00	-
80	525053.44	1337256.51	-	-	Картометрический	1.00	-
81	525030.16	1337250.71	-	-	Картометрический	1.00	-
82	525026.44	1337249.78	-	-	Картометрический	1.00	-
83	524578.04	1337130.50	-	-	Картометрический	1.00	-
84	524567.23	1337127.57	-	-	Картометрический	1.00	-
85	524567.62	1337120.24	-	-	Картометрический	1.00	-
86	524593.26	1336671.56	-	-	Картометрический	1.00	-
87	524642.42	1336671.50	-	-	Картометрический	1.00	-
88	524712.00	1336670.85	-	-	Картометрический	1.00	-
89	524775.07	1336670.87	-	-	Картометрический	1.00	-
90	524819.73	1336673.78	-	-	Картометрический	1.00	-
91	524820.28	1336652.69	-	-	Картометрический	1.00	-
92	524817.28	1336649.81	-	-	Картометрический	1.00	-
93	524812.14	1336624.96	-	-	Картометрический	1.00	-
94	524804.99	1336535.51	-	-	Картометрический	1.00	-
95	524800.82	1336433.56	-	-	Картометрический	1.00	-
96	524789.73	1336310.35	-	-	Картометрический	1.00	-
97	524782.41	1336220.37	-	-	Картометрический	1.00	-
98	524778.54	1336165.55	-	-	Картометрический	1.00	-
99	524778.36	1336142.30	-	-	Картометрический	1.00	-
100	524780.99	1336138.70	-	-	Картометрический	1.00	-
101	524780.93	1336136.09	-	-	Картометрический	1.00	-
102	524872.59	1336133.58	-	-	Картометрический	1.00	-
103	524879.52	1336258.46	-	-	Картометрический	1.00	-
104	524896.85	1336476.56	-	-	Картометрический	1.00	-
105	524965.04	1336474.21	-	-	Картометрический	1.00	-
106	524963.93	1336461.63	-	-	Картометрический	1.00	-
107	525054.50	1336457.15	-	-	Картометрический	1.00	-
108	525057.47	1336457.04	-	-	Картометрический	1.00	-
109	525055.30	1336435.46	-	-	Картометрический	1.00	-
110	525049.72	1336401.54	-	-	Картометрический	1.00	-
111	525044.01	1336343.63	-	-	Картометрический	1.00	-
112	525046.36	1336285.52	-	-	Картометрический	1.00	-
113	525046.15	1336278.64	-	-	Картометрический	1.00	-
114	525069.74	1336168.54	-	-	Картометрический	1.00	-
115	525075.67	1336138.14	-	-	Картометрический	1.00	-
116	525148.49	1336090.54	-	-	Картометрический	1.00	-
46	525192.42	1336067.40	-	-	Картометрический	1.00	-
117	523981.27	1336449.56	-	-	Картометрический	1.00	-
118	523913.40	1336542.29	-	-	Картометрический	1.00	-
119	523905.77	1336606.65	-	-	Картометрический	1.00	-
120	523964.42	1336661.49	-	-	Картометрический	1.00	-
121	523902.26	1336662.56	-	-	Картометрический	1.00	-
122	523865.21	1336663.93	-	-	Картометрический	1.00	-
123	523847.61	1336663.98	-	-	Картометрический	1.00	-

1	2	3	4	5	6	7	8
124	523838.89	1336662.46	-	-	Картометрический	1.00	-
125	523833.81	1336660.19	-	-	Картометрический	1.00	-
126	523830.04	1336656.17	-	-	Картометрический	1.00	-
127	523822.93	1336644.85	-	-	Картометрический	1.00	-
128	523818.33	1336634.39	-	-	Картометрический	1.00	-
129	523790.47	1336554.84	-	-	Картометрический	1.00	-
130	523819.56	1336556.12	-	-	Картометрический	1.00	-
131	523862.59	1336544.06	-	-	Картометрический	1.00	-
132	523903.82	1336481.39	-	-	Картометрический	1.00	-
133	523956.26	1336433.29	-	-	Картометрический	1.00	-
134	523973.49	1336434.13	-	-	Картометрический	1.00	-
117	523981.27	1336449.56	-	-	Картометрический	1.00	-
135	524018.32	1336678.70	-	-	Картометрический	1.00	-
136	524015.48	1336794.27	-	-	Картометрический	1.00	-
137	523760.53	1336800.93	-	-	Картометрический	1.00	-
138	523762.26	1336779.26	-	-	Картометрический	1.00	-
139	523709.73	1336777.59	-	-	Картометрический	1.00	-
140	523681.46	1336729.73	-	-	Картометрический	1.00	-
141	523682.43	1336673.37	-	-	Картометрический	1.00	-
142	523828.05	1336673.12	-	-	Картометрический	1.00	-
143	523837.13	1336677.00	-	-	Картометрический	1.00	-
144	523905.13	1336678.74	-	-	Картометрический	1.00	-
135	524018.32	1336678.70	-	-	Картометрический	1.00	-
3. Сведения о характерных точках части (частей) границы объекта							
Часть №							
-	-	-	-	-	-	-	-

».

Приложение № 4
к приказу министерства
архитектуры и градостроительства
Воронежской области
от 13.11.2023 № 45-01-04/1127

« ГРАФИЧЕСКОЕ ОПИСАНИЕ

местоположения границ

Зона сельскохозяйственного использования в границах населенного пункта
посёлка Трудовое - СХ1/1

(наименование объекта, местоположение границ которого описано
(далее - объект)

Раздел 1

Сведения об объекте		
№ п/п	Характеристики объекта	Описание характеристик
1	2	3
1	Местоположение объекта	Воронежская область, Новоусманский муниципальный район, Трудовское сельское поселение, посёлок Трудовое
2	Площадь объекта ± величина погрешности определения площади ($P \pm \Delta P$)	-
3	Иные характеристики объекта	-

Раздел 2

Сведения о местоположении границ объекта					
1. Система координат: -					
2. Сведения о характерных точках границ объекта					
Обозначение характерных точек границ	Координаты, м		Метод определения координат характерной точки	Средняя квадратическая погрешность положения характерной точки (Mt), м	Описание обозначения точки на местности (при наличии)
	X	Y			
1	2	3	4	5	6
-	-	-	-	-	-
3. Сведения о характерных точках части (частей) границы объекта					
Обозначение характерных точек части границы	Координаты, м		Метод определения координат характерной точки	Средняя квадратическая погрешность положения характерной точки (Mt), м	Описание обозначения точки на местности (при наличии)
	X	Y			
1	2	3	4	5	6
Часть №					
-	-	-	-	-	-

Раздел 3

Сведения о местоположении измененных (уточненных) границ объекта

1. Система координат: МСК - 36, зона 1

2. Сведения о характерных точках границ объекта

Обозначение характерных точек границ	Существующие координаты, м		Измененные (уточненные) координаты, м		Метод определения координат характерной точки	Средняя квадратическая погрешность положения характерной точки (M _t), м	Описание обозначения точки на местности (при наличии)
	X	Y	X	Y			
1	2	3	4	5	6	7	8
1	526317.90	1334664.14	-	-	Картометрический	1.00	-
2	526309.24	1334706.91	-	-	Картометрический	1.00	-
3	526300.13	1334751.87	-	-	Картометрический	1.00	-
4	526282.07	1334841.05	-	-	Картометрический	1.00	-
5	526281.08	1334845.90	-	-	Аналитический	0.10	-
6	526279.06	1334858.07	-	-	Аналитический	0.10	-
7	526248.79	1334818.90	-	-	Аналитический	0.10	-
8	526238.58	1334731.01	-	-	Картометрический	1.00	-
9	526212.19	1334704.10	-	-	Аналитический	0.10	-
10	526174.72	1334685.07	-	-	Аналитический	0.10	-
11	526224.84	1334614.85	-	-	Аналитический	0.10	-
12	526225.55	1334615.24	-	-	Аналитический	0.10	-
1	526317.90	1334664.14	-	-	Картометрический	1.00	-
13	526352.65	1334831.69	-	-	Аналитический	0.10	-
14	526451.34	1334845.41	-	-	Аналитический	0.10	-
15	-	-	526426.30	1334942.45	Аналитический	0.10	-
16	-	-	526387.40	1335036.29	Аналитический	0.10	-
17	526324.13	1335023.67	-	-	Аналитический	0.10	-
18	526315.98	1334905.83	-	-	Аналитический	0.10	-
13	526352.65	1334831.69	-	-	Аналитический	0.10	-
19	525718.90	1336553.57	-	-	Аналитический	0.10	-
20	-	-	525743.93	1336575.19	Аналитический	0.10	-
21	-	-	525744.70	1336599.37	Аналитический	0.10	-
22	-	-	525746.46	1336622.07	Аналитический	0.10	-
23	-	-	525751.66	1336636.73	Аналитический	0.10	-
24	-	-	525762.06	1336650.56	Аналитический	0.10	-
25	-	-	525777.59	1336668.06	Аналитический	0.10	-
26	-	-	525751.34	1336689.54	Аналитический	0.10	-
27	-	-	525742.71	1336714.50	Аналитический	0.10	-
28	-	-	525741.27	1336722.51	Аналитический	0.10	-
29	525751.63	1336728.29	-	-	Аналитический	0.10	-

1	2	3	4	5	6	7	8
30	525716.18	1336735.17	-	-	Аналитический	0.10	-
31	525677.19	1336697.43	-	-	Аналитический	0.10	-
19	525718.90	1336553.57	-	-	Аналитический	0.10	-
32	524993.51	1335508.80	-	-	Картометрический	5.00	-
33	525020.03	1335683.15	-	-	Картометрический	1.00	-
34	525072.89	1335748.94	-	-	Картометрический	1.00	-
35	525112.53	1335862.23	-	-	Картометрический	1.00	-
36	525124.34	1335940.38	-	-	Картометрический	1.00	-
37	525131.98	1335990.87	-	-	Картометрический	1.00	-
38	525172.40	1336042.97	-	-	Картометрический	1.00	-
39	-	-	525176.39	1336055.25	Картометрический	1.00	-
40	-	-	525189.13	1336059.85	Картометрический	1.00	-
41	-	-	525283.39	1336024.39	Аналитический	0.10	-
42	-	-	525353.84	1336102.91	Аналитический	0.10	-
43	525367.48	1336157.63	-	-	Аналитический	0.10	-
44	525425.60	1336282.99	-	-	Аналитический	0.10	-
45	525421.32	1336288.97	-	-	Аналитический	0.10	-
46	525466.20	1336332.64	-	-	Аналитический	0.10	-
47	525484.34	1336335.20	-	-	Аналитический	0.10	-
48	525496.48	1336314.63	-	-	Аналитический	0.10	-
49	525520.70	1336308.62	-	-	Аналитический	0.10	-
50	525533.53	1336384.01	-	-	Аналитический	0.10	-
51	525605.26	1336391.68	-	-	Аналитический	0.10	-
52	525659.67	1336423.34	-	-	Аналитический	0.10	-
53	525683.89	1336412.19	-	-	Аналитический	0.10	-
54	525691.63	1336432.75	-	-	Аналитический	0.10	-
55	525689.01	1336449.89	-	-	Аналитический	0.10	-
56	-	-	525772.35	1336543.64	Аналитический	0.10	-
57	-	-	525764.26	1336550.83	Аналитический	0.10	-
58	-	-	525756.98	1336553.79	Картометрический	1.00	-
59	-	-	525717.93	1336518.86	Картометрический	1.00	-
60	-	-	525695.08	1336512.42	Картометрический	1.00	-
61	-	-	525662.65	1336481.15	Картометрический	1.00	-
62	-	-	525613.25	1336452.89	Картометрический	1.00	-
63	-	-	525589.83	1336451.56	Картометрический	1.00	-
64	-	-	525591.29	1336460.35	Картометрический	1.00	-
65	525570.92	1336444.16	-	-	Картометрический	1.00	-
66	525537.03	1336452.97	-	-	Картометрический	1.00	-
67	525527.63	1336442.12	-	-	Картометрический	1.00	-
68	525499.95	1336417.05	-	-	Картометрический	1.00	-
69	525484.22	1336405.16	-	-	Картометрический	1.00	-
70	525483.24	1336402.87	-	-	Картометрический	1.00	-
71	525478.39	1336400.52	-	-	Картометрический	1.00	-
72	525475.15	1336404.40	-	-	Картометрический	1.00	-
73	525426.34	1336377.92	-	-	Картометрический	1.00	-
74	525417.37	1336364.87	-	-	Картометрический	1.00	-
75	525404.25	1336358.72	-	-	Картометрический	1.00	-

1	2	3	4	5	6	7	8
76	525401.35	1336358.09	-	-	Картометрический	1.00	-
77	525375.00	1336365.79	-	-	Картометрический	1.00	-
78	525373.51	1336404.00	-	-	Картометрический	1.00	-
79	525374.76	1336430.15	-	-	Картометрический	1.00	-
80	525377.24	1336457.91	-	-	Картометрический	1.00	-
81	525381.69	1336475.14	-	-	Картометрический	1.00	-
82	525390.80	1336501.10	-	-	Картометрический	1.00	-
83	525379.37	1336612.47	-	-	Картометрический	1.00	-
84	525410.36	1336627.96	-	-	Картометрический	1.00	-
85	525450.26	1336622.93	-	-	Картометрический	1.00	-
86	525420.43	1336714.73	-	-	Картометрический	1.00	-
87	525407.45	1336799.47	-	-	Картометрический	1.00	-
88	525440.88	1336809.14	-	-	Картометрический	1.00	-
89	525660.74	1336855.79	-	-	Картометрический	1.00	-
90	525649.35	1336884.92	-	-	Картометрический	1.00	-
91	525564.24	1337126.78	-	-	Картометрический	1.00	-
92	525460.54	1337110.57	-	-	Картометрический	1.00	-
93	525469.92	1337181.67	-	-	Картометрический	1.00	-
94	525494.88	1337247.62	-	-	Картометрический	1.00	-
95	525516.41	1337293.88	-	-	Картометрический	1.00	-
96	525522.31	1337381.26	-	-	Картометрический	1.00	-
97	525342.59	1337332.53	-	-	Картометрический	1.00	-
98	525317.65	1337326.69	-	-	Картометрический	1.00	-
99	525197.89	1337292.53	-	-	Картометрический	1.00	-
100	525053.44	1337256.51	-	-	Картометрический	1.00	-
101	525055.53	1337073.82	-	-	Картометрический	1.00	-
102	525044.30	1337041.67	-	-	Картометрический	1.00	-
103	525043.13	1337013.78	-	-	Картометрический	1.00	-
104	525101.49	1337022.89	-	-	Картометрический	1.00	-
105	525207.30	1337037.61	-	-	Картометрический	1.00	-
106	525222.90	1336957.55	-	-	Картометрический	1.00	-
107	525211.50	1336953.39	-	-	Картометрический	1.00	-
108	525272.84	1336794.14	-	-	Картометрический	1.00	-
109	525292.68	1336768.43	-	-	Картометрический	1.00	-
110	525310.80	1336744.95	-	-	Картометрический	1.00	-
111	525336.52	1336682.19	-	-	Картометрический	1.00	-
112	525332.51	1336650.74	-	-	Картометрический	1.00	-
113	525308.29	1336580.41	-	-	Картометрический	1.00	-
114	525275.65	1336485.60	-	-	Картометрический	1.00	-
115	525288.53	1336474.18	-	-	Картометрический	1.00	-
116	525303.54	1336454.42	-	-	Картометрический	1.00	-
117	525305.77	1336446.09	-	-	Картометрический	1.00	-
118	525304.70	1336415.30	-	-	Картометрический	1.00	-
119	525305.48	1336360.48	-	-	Картометрический	1.00	-
120	525306.25	1336343.73	-	-	Картометрический	1.00	-
121	525305.67	1336330.21	-	-	Картометрический	1.00	-
122	525306.16	1336313.71	-	-	Картометрический	1.00	-
123	525303.10	1336291.23	-	-	Картометрический	1.00	-

1	2	3	4	5	6	7	8
124	525295.89	1336264.80	-	-	Картометрический	1.00	-
125	525271.49	1336211.35	-	-	Картометрический	1.00	-
126	525251.73	1336168.93	-	-	Картометрический	1.00	-
127	525258.89	1336166.57	-	-	Картометрический	1.00	-
128	525272.85	1336161.19	-	-	Картометрический	1.00	-
129	525251.67	1336106.13	-	-	Картометрический	1.00	-
130	525226.78	1336100.78	-	-	Картометрический	1.00	-
131	525192.42	1336067.40	-	-	Картометрический	1.00	-
132	525148.49	1336090.54	-	-	Картометрический	1.00	-
133	525075.67	1336138.14	-	-	Картометрический	1.00	-
134	525037.97	1336128.71	-	-	Картометрический	1.00	-
135	524872.59	1336133.58	-	-	Картометрический	1.00	-
136	524780.93	1336136.09	-	-	Картометрический	1.00	-
137	524780.59	1336122.64	-	-	Картометрический	1.00	-
138	524778.85	1336120.65	-	-	Картометрический	1.00	-
139	524778.01	1336110.37	-	-	Картометрический	1.00	-
140	524774.56	1336064.91	-	-	Картометрический	1.00	-
141	524773.30	1335969.22	-	-	Картометрический	5.00	-
142	524771.03	1335910.78	-	-	Картометрический	5.00	-
143	524770.13	1335802.10	-	-	Картометрический	5.00	-
144	524768.28	1335662.87	-	-	Картометрический	5.00	-
145	524766.96	1335602.60	-	-	Картометрический	5.00	-
146	524766.43	1335540.98	-	-	Картометрический	5.00	-
147	524768.08	1335509.17	-	-	Картометрический	5.00	-
148	524779.72	1335479.38	-	-	Картометрический	5.00	-
149	524795.19	1335445.15	-	-	Картометрический	5.00	-
150	-	-	524805.91	1335439.93	Картометрический	5.00	-
151	-	-	524815.05	1335443.17	Картометрический	5.00	-
152	-	-	524832.68	1335449.43	Картометрический	5.00	-
153	-	-	524863.08	1335463.72	Картометрический	5.00	-
154	524885.91	1335487.53	-	-	Картометрический	5.00	-
155	524888.41	1335488.25	-	-	Картометрический	5.00	-
156	-	-	524916.56	1335488.25	Картометрический	5.00	-
157	-	-	524937.06	1335489.20	Картометрический	5.00	-
158	-	-	524981.20	1335508.69	Картометрический	5.00	-
32	524993.51	1335508.80	-	-	Картометрический	5.00	-
159	524015.48	1336794.27	-	-	Картометрический	1.00	-
160	524009.86	1337023.50	-	-	Картометрический	1.00	-
161	523929.69	1337001.30	-	-	Картометрический	1.00	-
162	523877.17	1336986.75	-	-	Картометрический	1.00	-
163	523809.92	1336944.78	-	-	Картометрический	1.00	-
164	523764.18	1336888.20	-	-	Картометрический	1.00	-
165	523756.37	1336853.04	-	-	Картометрический	1.00	-
166	523760.53	1336800.93	-	-	Картометрический	1.00	-
159	524015.48	1336794.27	-	-	Картометрический	1.00	-
167	523778.46	1336554.31	-	-	Картометрический	1.00	-

1	2	3	4	5	6	7	8
168	523805.36	1336640.08	-	-	Картометрический	1.00	-
169	523809.85	1336649.87	-	-	Картометрический	1.00	-
170	523810.15	1336652.21	-	-	Картометрический	1.00	-
171	523803.07	1336652.30	-	-	Картометрический	1.00	-
172	523801.14	1336660.53	-	-	Картометрический	1.00	-
173	523817.90	1336666.07	-	-	Картометрический	1.00	-
174	523828.05	1336673.12	-	-	Картометрический	1.00	-
175	523682.43	1336673.37	-	-	Картометрический	1.00	-
176	523681.46	1336729.73	-	-	Картометрический	1.00	-
177	523709.73	1336777.59	-	-	Картометрический	1.00	-
178	523705.59	1336871.96	-	-	Картометрический	1.00	-
179	523644.57	1336939.81	-	-	Картометрический	1.00	-
180	523598.81	1336875.51	-	-	Картометрический	1.00	-
181	523612.26	1336843.26	-	-	Картометрический	1.00	-
182	523631.40	1336797.40	-	-	Картометрический	1.00	-
183	523578.75	1336733.11	-	-	Картометрический	1.00	-
184	523522.52	1336589.04	-	-	Картометрический	1.00	-
185	523477.88	1336528.59	-	-	Картометрический	1.00	-
186	523475.04	1336524.74	-	-	Картометрический	1.00	-
187	523612.81	1336517.73	-	-	Картометрический	1.00	-
188	523648.95	1336500.53	-	-	Картометрический	1.00	-
189	523664.50	1336531.40	-	-	Картометрический	1.00	-
190	523762.72	1336553.61	-	-	Картометрический	1.00	-
167	523778.46	1336554.31	-	-	Картометрический	1.00	-
3. Сведения о характерных точках части (частей) границы объекта							
Часть №							
-	-	-	-	-	-	-	-

».

Приложение № 5
к приказу министерства
архитектуры и градостроительства
Воронежской области
от 13.11.2023 № 45-01-04/1127

« ГРАФИЧЕСКОЕ ОПИСАНИЕ

местоположения границ

Зона застройки индивидуальными жилыми домами посёлка Андреевка - Ж1/2

(наименование объекта, местоположение границ которого описано

(далее - объект)

Раздел 1

Сведения об объекте		
№ п/п	Характеристики объекта	Описание характеристик
1	2	3
1	Местоположение объекта	Воронежская область, Новоусманский муниципальный район, Трудовское сельское поселение, посёлок Андреевка
2	Площадь объекта ± величина погрешности определения площади ($P \pm \Delta P$)	-
3	Иные характеристики объекта	-

Раздел 2

Сведения о местоположении границ объекта					
1. Система координат: -					
2. Сведения о характерных точках границ объекта					
Обозначение характерных точек границ	Координаты, м		Метод определения координат характерной точки	Средняя квадратическая погрешность положения характерной точки (Mt), м	Описание обозначения точки на местности (при наличии)
	X	Y			
1	2	3	4	5	6
-	-	-	-	-	-
3. Сведения о характерных точках части (частей) границы объекта					
Обозначение характерных точек части границы	Координаты, м		Метод определения координат характерной точки	Средняя квадратическая погрешность положения характерной точки (Mt), м	Описание обозначения точки на местности (при наличии)
	X	Y			
1	2	3	4	5	6
Часть №					
-	-	-	-	-	-

Раздел 3

Сведения о местоположении измененных (уточненных) границ объекта							
1. Система координат: МСК - 36, зона 1							
2. Сведения о характерных точках границ объекта							
Обозначение характерных точек границ	Существующие координаты, м		Измененные (уточненные) координаты, м		Метод определения координат характерной точки	Средняя квадратическая погрешность положения характерной точки (M _t), м	Описание обозначения точки на местности (при наличии)
	X	Y	X	Y			
1	2	3	4	5	6	7	8
1	527094.48	1336233.23	-	-	Картометрический	1.00	-
2	527100.15	1336260.50	-	-	Картометрический	1.00	-
3	527125.45	1336347.63	-	-	Картометрический	1.00	-
4	527125.51	1336347.84	-	-	Картометрический	1.00	-
5	527233.25	1336718.87	-	-	Аналитический	0.10	-
6	527249.58	1336769.40	-	-	Аналитический	0.10	-
7	527244.31	1336818.24	-	-	Аналитический	0.10	-
8	527248.27	1337029.00	-	-	Картометрический	1.00	-
9	527208.61	1337042.12	-	-	Аналитический	0.10	-
10	527193.78	1337047.02	-	-	Аналитический	0.10	-
11	527090.30	1336905.72	-	-	Аналитический	0.10	-
12	527084.54	1336910.78	-	-	Аналитический	0.10	-
13	527036.62	1336952.87	-	-	Аналитический	0.10	-
14	527055.58	1336987.99	-	-	Аналитический	0.10	-
15	526946.57	1337043.74	-	-	Аналитический	0.10	-
16	526849.69	1337081.49	-	-	Аналитический	0.10	-
17	526844.07	1337040.32	-	-	Аналитический	0.10	-
18	526798.76	1337040.40	-	-	Аналитический	0.10	-
19	526704.56	1337027.60	-	-	Аналитический	0.10	-
20	526677.75	1337034.45	-	-	Аналитический	0.10	-
21	526611.20	1337035.20	-	-	Аналитический	0.10	-
22	526485.89	1337014.02	-	-	Картометрический	1.00	-
23	526506.81	1336912.05	-	-	Картометрический	1.00	-
24	-	-	526699.49	1336954.24	Картометрический	1.00	-
25	-	-	526716.60	1336970.82	Картометрический	1.00	-
26	-	-	526722.68	1336995.68	Картометрический	1.00	-
27	-	-	526724.81	1337004.25	Картометрический	1.00	-
28	-	-	526724.92	1337009.25	Картометрический	1.00	-

1	2	3	4	5	6	7	8
29	-	-	526725.00	1337013.25	Картометрический	1.00	-
30	-	-	526731.67	1337020.52	Картометрический	1.00	-
31	-	-	526783.02	1337027.56	Картометрический	1.00	-
32	-	-	526832.12	1337026.41	Аналитический	0.10	-
33	-	-	526847.22	1337010.93	Аналитический	0.10	-
34	-	-	526847.17	1337006.93	Аналитический	0.10	-
35	-	-	526805.35	1336974.59	Аналитический	0.10	-
36	-	-	526789.24	1336945.47	Аналитический	0.10	-
37	526786.78	1336916.06	-	-	Аналитический	0.10	-
38	526784.07	1336861.05	-	-	Аналитический	0.10	-
39	526791.43	1336840.91	-	-	Аналитический	0.10	-
40	526814.67	1336823.28	-	-	Аналитический	0.10	-
41	526823.39	1336791.71	-	-	Аналитический	0.10	-
42	526837.34	1336768.66	-	-	Аналитический	0.10	-
43	526867.55	1336759.37	-	-	Аналитический	0.10	-
44	526879.17	1336771.95	-	-	Аналитический	0.10	-
45	526906.68	1336822.31	-	-	Аналитический	0.10	-
46	526941.54	1336887.00	-	-	Аналитический	0.10	-
47	526998.87	1336843.04	-	-	Аналитический	0.10	-
48	526988.22	1336812.63	-	-	Аналитический	0.10	-
49	526985.50	1336772.73	-	-	Картометрический	1.00	-
50	526971.75	1336731.48	-	-	Картометрический	1.00	-
51	526942.89	1336685.77	-	-	Картометрический	1.00	-
52	526917.13	1336665.43	-	-	Картометрический	1.00	-
53	526911.71	1336635.99	-	-	Картометрический	1.00	-
54	526912.87	1336610.04	-	-	Аналитический	0.10	-
55	526920.81	1336524.43	-	-	Аналитический	0.10	-
56	526879.75	1336512.42	-	-	Аналитический	0.10	-
57	526807.51	1336529.46	-	-	Картометрический	1.00	-
58	526784.27	1336551.83	-	-	Картометрический	1.00	-
59	526782.31	1336551.21	-	-	Картометрический	1.00	-
60	526777.17	1336524.65	-	-	Картометрический	1.00	-
61	526785.90	1336476.67	-	-	Картометрический	1.00	-
62	526798.11	1336427.92	-	-	Картометрический	1.00	-
63	526832.26	1336404.02	-	-	Картометрический	1.00	-
64	526844.15	1336392.26	-	-	Картометрический	1.00	-
65	526886.31	1336399.50	-	-	Картометрический	1.00	-
66	526976.68	1336261.72	-	-	Картометрический	1.00	-
67	527036.10	1336204.30	-	-	Картометрический	1.00	-
1	527094.48	1336233.23	-	-	Картометрический	1.00	-
68	527041.74	1336261.24	-	-	Картометрический	1.00	-

1	2	3	4	5	6	7	8
69	527036.24	1336275.84	-	-	Картометрический	1.00	-
70	527033.81	1336274.92	-	-	Картометрический	1.00	-
71	527039.31	1336260.32	-	-	Картометрический	1.00	-
68	527041.74	1336261.24	-	-	Картометрический	1.00	-
3. Сведения о характерных точках части (частей) границы объекта							
Часть №							
-	-	-	-	-	-	-	-

».

« ГРАФИЧЕСКОЕ ОПИСАНИЕ

местоположения границ

Зона сельскохозяйственного использования в границах населенного пункта
посёлка Андреевка - СХ1/2

(наименование объекта, местоположение границ которого описано
(далее - объект)

Раздел 1

Сведения об объекте		
№ п/п	Характеристики объекта	Описание характеристик
1	2	3
1	Местоположение объекта	Воронежская область, Новоусманский муниципальный район, Трудовское сельское поселение, посёлок Андреевка
2	Площадь объекта ± величина погрешности определения площади ($P \pm \Delta P$)	-
3	Иные характеристики объекта	-

Раздел 2

Сведения о местоположении границ объекта					
1. Система координат: -					
2. Сведения о характерных точках границ объекта					
Обозначение характерных точек границ	Координаты, м		Метод определения координат характерной точки	Средняя квадратическая погрешность положения характерной точки (Mt), м	Описание обозначения точки на местности (при наличии)
	X	Y			
1	2	3	4	5	6
-	-	-	-	-	-
3. Сведения о характерных точках части (частей) границы объекта					
Обозначение характерных точек части границы	Координаты, м		Метод определения координат характерной точки	Средняя квадратическая погрешность положения характерной точки (Mt), м	Описание обозначения точки на местности (при наличии)
	X	Y			
1	2	3	4	5	6
Часть №					
-	-	-	-	-	-

Раздел 3

Сведения о местоположении измененных (уточненных) границ объекта							
1. Система координат: МСК - 36, зона 1							
2. Сведения о характерных точках границ объекта							
Обозначение характерных точек границ	Существующие координаты, м		Измененные (уточненные) координаты, м		Метод определения координат характерной точки	Средняя квадратическая погрешность положения характерной точки (M _t), м	Описание обозначения точки на местности (при наличии)
	X	Y	X	Y			
1	2	3	4	5	6	7	8
1	526920.81	1336524.43	-	-	Картометрический	1.00	-
2	526912.87	1336610.04	-	-	Картометрический	1.00	-
3	526911.71	1336635.99	-	-	Картометрический	1.00	-
4	526917.13	1336665.43	-	-	Картометрический	1.00	-
5	526942.89	1336685.77	-	-	Аналитический	0.10	-
6	526971.75	1336731.48	-	-	Аналитический	0.10	-
7	526985.50	1336772.73	-	-	Аналитический	0.10	-
8	526988.22	1336812.63	-	-	Картометрический	1.00	-
9	526998.87	1336843.04	-	-	Аналитический	0.10	-
10	526941.54	1336887.00	-	-	Аналитический	0.10	-
11	526906.68	1336822.31	-	-	Аналитический	0.10	-
12	526879.17	1336771.95	-	-	Аналитический	0.10	-
13	526867.55	1336759.37	-	-	Аналитический	0.10	-
14	526837.34	1336768.66	-	-	Аналитический	0.10	-
15	526823.39	1336791.71	-	-	Аналитический	0.10	-
16	526814.67	1336823.28	-	-	Аналитический	0.10	-
17	526791.43	1336840.91	-	-	Аналитический	0.10	-
18	526784.07	1336861.05	-	-	Аналитический	0.10	-
19	526786.78	1336916.06	-	-	Аналитический	0.10	-
20	526789.24	1336945.47	-	-	Аналитический	0.10	-
21	-	-	526783.06	1336934.35	Аналитический	0.10	-
22	-	-	526773.61	1336941.82	Картометрический	1.00	-
23	-	-	526762.62	1336943.29	Картометрический	1.00	-
24	-	-	526753.04	1336932.36	Картометрический	1.00	-
25	-	-	526756.49	1336910.33	Картометрический	1.00	-
26	-	-	526751.99	1336896.46	Картометрический	1.00	-
27	-	-	526740.96	1336892.15	Картометрический	1.00	-
28	-	-	526726.57	1336880.44	Картометрический	1.00	-

1	2	3	4	5	6	7	8
29	-	-	526726.85	1336862.94	Картометрический	1.00	-
30	-	-	526734.84	1336847.48	Картометрический	1.00	-
31	-	-	526752.33	1336831.95	Картометрический	1.00	-
32	-	-	526754.03	1336817.85	Аналитический	0.10	-
33	-	-	526744.26	1336810.05	Аналитический	0.10	-
34	526817.03	1336562.14	-	-	Аналитический	0.10	-
35	526784.27	1336551.83	-	-	Аналитический	0.10	-
36	526807.51	1336529.46	-	-	Аналитический	0.10	-
37	526879.75	1336512.42	-	-	Аналитический	0.10	-
1	526920.81	1336524.43	-	-	Картометрический	1.00	-
3. Сведения о характерных точках части (частей) границы объекта							
Часть №							
-	-	-	-	-	-	-	-

».

Приложение № 7
к приказу министерства
архитектуры и градостроительства
Воронежской области
от 13.11.2023 № 45-01-04/1127

« ГРАФИЧЕСКОЕ ОПИСАНИЕ

местоположения границ

Зона улиц, дорог, инженерной и транспортной инфраструктуры за границами
населенных пунктов - ИТ1

(наименование объекта, местоположение границ которого описано
(далее - объект)

Раздел 1

Сведения об объекте		
№ п/п	Характеристики объекта	Описание характеристик
1	2	3
1	Местоположение объекта	Воронежская область, Новоусманский муниципальный район, Трудовское сельское поселение
2	Площадь объекта ± величина погрешности определения площади ($P \pm \Delta P$)	-
3	Иные характеристики объекта	-

Раздел 2

Сведения о местоположении границ объекта					
1. Система координат: -					
2. Сведения о характерных точках границ объекта					
Обозначение характерных точек границ	Координаты, м		Метод определения координат характерной точки	Средняя квадратическая погрешность положения характерной точки (Mt), м	Описание обозначения точки на местности (при наличии)
	X	Y			
1	2	3	4	5	6
-	-	-	-	-	-
3. Сведения о характерных точках части (частей) границы объекта					
Обозначение характерных точек части границы	Координаты, м		Метод определения координат характерной точки	Средняя квадратическая погрешность положения характерной точки (Mt), м	Описание обозначения точки на местности (при наличии)
	X	Y			
1	2	3	4	5	6
Часть №					
-	-	-	-	-	-

Раздел 3

Сведения о местоположении измененных (уточненных) границ объекта

1. Система координат: МСК - 36, зона 1

2. Сведения о характерных точках границ объекта

Обозначение характерных точек границ	Существующие координаты, м		Измененные (уточненные) координаты, м		Метод определения координат характерной точки	Средняя квадратиче- ская погреш- ность положен ия характер- ной точки (Mт), м	Описание обозначен ия точки на местности (при наличии)
	X	Y	X	Y			
1	2	3	4	5	6	7	8
1	525594.28	1333312.48	-	-	Аналитический	2.50	-
2	525572.98	1333448.87	-	-	Аналитический	2.50	-
3	525558.79	1333513.61	-	-	Аналитический	2.50	-
4	525535.56	1333594.56	-	-	Картометрический	5.00	-
5	525520.94	1333646.53	-	-	Картометрический	5.00	-
6	525481.23	1333789.30	-	-	Картометрический	5.00	-
7	525456.91	1333875.96	-	-	Картометрический	5.00	-
8	525414.60	1334023.33	-	-	Картометрический	5.00	-
9	525381.38	1334135.77	-	-	Картометрический	5.00	-
10	525341.79	1334269.72	-	-	Картометрический	5.00	-
11	525316.87	1334354.43	-	-	Картометрический	5.00	-
12	525294.76	1334445.15	-	-	Картометрический	5.00	-
13	525280.42	1334490.57	-	-	Картометрический	5.00	-
14	525280.15	1334494.10	-	-	Картометрический	5.00	-
15	525283.58	1334498.12	-	-	Картометрический	5.00	-
16	525279.56	1334509.84	-	-	Картометрический	5.00	-
17	525276.05	1334510.27	-	-	Картометрический	5.00	-
18	525273.76	1334512.44	-	-	Картометрический	5.00	-
19	525265.70	1334533.93	-	-	Картометрический	5.00	-
20	525220.53	1334622.76	-	-	Картометрический	5.00	-
21	525179.64	1334699.00	-	-	Картометрический	5.00	-
22	525143.96	1334773.57	-	-	Картометрический	5.00	-
23	525115.30	1334827.61	-	-	Картометрический	5.00	-
24	525092.99	1334873.09	-	-	Картометрический	5.00	-
25	525050.16	1334954.47	-	-	Картометрический	5.00	-
26	525014.58	1335022.56	-	-	Картометрический	5.00	-
27	524962.38	1335124.09	-	-	Картометрический	5.00	-
28	524924.87	1335197.07	-	-	Картометрический	5.00	-
29	524883.94	1335279.27	-	-	Картометрический	5.00	-
30	524814.31	1335406.83	-	-	Картометрический	5.00	-
31	524795.19	1335445.15	-	-	Картометрический	5.00	-
32	524779.72	1335479.38	-	-	Картометрический	5.00	-
33	524768.08	1335509.17	-	-	Картометрический	5.00	-

1	2	3	4	5	6	7	8
34	524766.43	1335540.98	-	-	Картометрический	5.00	-
35	524766.96	1335602.60	-	-	Картометрический	5.00	-
36	524768.28	1335662.87	-	-	Картометрический	5.00	-
37	524770.13	1335802.10	-	-	Картометрический	5.00	-
38	524771.03	1335910.78	-	-	Картометрический	5.00	-
39	524773.30	1335969.22	-	-	Картометрический	5.00	-
40	524774.56	1336064.91	-	-	Картометрический	1.00	-
41	524778.01	1336110.37	-	-	Картометрический	1.00	-
42	524778.85	1336120.65	-	-	Картометрический	1.00	-
43	524780.59	1336122.64	-	-	Картометрический	1.00	-
44	524780.99	1336138.70	-	-	Картометрический	1.00	-
45	524778.36	1336142.30	-	-	Картометрический	1.00	-
46	524778.54	1336165.55	-	-	Картометрический	1.00	-
47	524782.41	1336220.37	-	-	Картометрический	1.00	-
48	524789.73	1336310.35	-	-	Картометрический	1.00	-
49	524800.82	1336433.56	-	-	Картометрический	1.00	-
50	524804.99	1336535.51	-	-	Картометрический	1.00	-
51	524812.14	1336624.96	-	-	Картометрический	1.00	-
52	524817.28	1336649.81	-	-	Картометрический	1.00	-
53	524820.28	1336652.69	-	-	Картометрический	1.00	-
54	524819.73	1336673.78	-	-	Картометрический	1.00	-
55	524775.07	1336670.87	-	-	Картометрический	1.00	-
56	524712.00	1336670.85	-	-	Картометрический	1.00	-
57	524642.42	1336671.50	-	-	Картометрический	1.00	-
58	524547.65	1336670.96	-	-	Картометрический	1.00	-
59	524458.34	1336673.79	-	-	Картометрический	1.00	-
60	524345.00	1336675.65	-	-	Картометрический	1.00	-
61	524261.71	1336678.91	-	-	Картометрический	1.00	-
62	524183.04	1336678.38	-	-	Картометрический	1.00	-
63	524018.32	1336678.70	-	-	Картометрический	1.00	-
64	524018.65	1336662.31	-	-	Аналитический	0.50	-
65	524180.90	1336661.74	-	-	Аналитический	0.50	-
66	524260.14	1336661.38	-	-	Аналитический	0.50	-
67	524298.44	1336659.37	-	-	Аналитический	0.50	-
68	524452.25	1336654.20	-	-	Аналитический	0.50	-
69	524541.63	1336653.51	-	-	Картометрический	1.00	-
70	524636.30	1336654.13	-	-	Картометрический	1.00	-
71	524708.81	1336653.94	-	-	Картометрический	1.00	-
72	524778.05	1336655.01	-	-	Картометрический	1.00	-
73	524794.48	1336654.02	-	-	Картометрический	1.00	-
74	524799.52	1336647.90	-	-	Картометрический	1.00	-
75	524800.17	1336629.43	-	-	Картометрический	1.00	-
76	524791.09	1336523.45	-	-	Картометрический	1.00	-
77	524785.90	1336443.82	-	-	Картометрический	1.00	-
78	524776.75	1336328.84	-	-	Картометрический	1.00	-
79	524767.29	1336241.59	-	-	Картометрический	1.00	-
80	524764.64	1336201.33	-	-	Картометрический	1.00	-
81	524762.00	1336157.65	-	-	Картометрический	1.00	-

1	2	3	4	5	6	7	8
82	524761.59	1336139.45	-	-	Картометрический	1.00	-
83	524760.32	1336137.01	-	-	Картометрический	1.00	-
84	524755.43	1336135.21	-	-	Картометрический	1.00	-
85	524755.24	1336122.73	-	-	Картометрический	1.00	-
86	524760.00	1336120.99	-	-	Картометрический	1.00	-
87	524761.10	1336117.39	-	-	Картометрический	1.00	-
88	524759.72	1336052.58	-	-	Картометрический	1.00	-
89	524757.57	1335966.54	-	-	Картометрический	5.00	-
90	524754.46	1335884.93	-	-	Картометрический	5.00	-
91	524752.76	1335805.57	-	-	Картометрический	5.00	-
92	524751.14	1335708.54	-	-	Картометрический	5.00	-
93	524750.14	1335627.04	-	-	Картометрический	5.00	-
94	524748.53	1335541.22	-	-	Картометрический	5.00	-
95	524749.21	1335506.40	-	-	Картометрический	5.00	-
96	524763.65	1335465.67	-	-	Картометрический	5.00	-
97	524777.51	1335438.29	-	-	Картометрический	5.00	-
98	524820.61	1335358.62	-	-	Картометрический	5.00	-
99	524868.21	1335275.35	-	-	Картометрический	5.00	-
100	524940.56	1335133.88	-	-	Картометрический	5.00	-
101	525002.70	1335014.35	-	-	Картометрический	5.00	-
102	525040.50	1334941.09	-	-	Картометрический	5.00	-
103	525077.19	1334869.85	-	-	Картометрический	5.00	-
104	525109.59	1334806.60	-	-	Картометрический	5.00	-
105	525153.46	1334718.49	-	-	Картометрический	5.00	-
106	525191.90	1334641.98	-	-	Картометрический	5.00	-
107	525250.14	1334526.42	-	-	Картометрический	5.00	-
108	525257.34	1334502.20	-	-	Картометрический	5.00	-
109	525261.50	1334489.06	-	-	Картометрический	5.00	-
110	525273.75	1334450.37	-	-	Картометрический	5.00	-
111	525280.89	1334424.66	-	-	Картометрический	5.00	-
112	525303.63	1334337.97	-	-	Картометрический	5.00	-
113	525325.90	1334263.31	-	-	Картометрический	5.00	-
114	525371.75	1334103.97	-	-	Картометрический	5.00	-
115	525410.70	1333968.47	-	-	Картометрический	5.00	-
116	525444.76	1333846.50	-	-	Картометрический	5.00	-
117	525461.64	1333789.84	-	-	Картометрический	5.00	-
118	525468.17	1333767.85	-	-	Картометрический	5.00	-
119	525487.68	1333709.36	-	-	Картометрический	5.00	-
120	525517.51	1333606.95	-	-	Картометрический	5.00	-
121	525517.61	1333600.20	-	-	Картометрический	5.00	-
122	525515.64	1333597.89	-	-	Картометрический	5.00	-
123	525518.38	1333586.85	-	-	Картометрический	5.00	-
124	525522.92	1333585.14	-	-	Картометрический	5.00	-
125	525524.98	1333582.28	-	-	Картометрический	5.00	-
126	525547.62	1333496.84	-	-	Картометрический	5.00	-
127	525560.48	1333433.30	-	-	Картометрический	5.00	-
128	525562.47	1333377.16	-	-	Картометрический	5.00	-
129	525571.12	1333327.10	-	-	Картометрический	5.00	-

1	2	3	4	5	6	7	8
130	525575.91	1333304.85	-	-	Картометрический	5.00	-
1	525594.28	1333312.48	-	-	Аналитический	2.50	-
131	520639.72	1335123.83	-	-	Аналитический	0.50	-
132	520631.55	1335139.97	-	-	Аналитический	0.50	-
133	520609.12	1335125.92	-	-	Аналитический	0.50	-
134	520556.79	1335094.56	-	-	Аналитический	0.50	-
135	520486.82	1335062.86	-	-	Аналитический	0.50	-
136	520427.65	1335036.11	-	-	Аналитический	0.50	-
137	520298.98	1334977.48	-	-	Аналитический	0.50	-
138	520137.89	1334903.91	-	-	Аналитический	0.50	-
139	520060.47	1334870.28	-	-	Аналитический	0.50	-
140	519983.31	1334834.09	-	-	Аналитический	0.50	-
141	519878.55	1334784.97	-	-	Аналитический	0.50	-
142	519752.86	1334725.33	-	-	Аналитический	0.50	-
143	519635.68	1334671.37	-	-	Аналитический	0.50	-
144	519571.13	1334641.12	-	-	Аналитический	0.50	-
145	519517.97	1334616.10	-	-	Аналитический	0.50	-
146	519501.88	1334606.97	-	-	Аналитический	0.50	-
147	519471.80	1334586.21	-	-	Аналитический	0.50	-
148	519451.50	1334568.94	-	-	Аналитический	0.50	-
149	519436.69	1334551.43	-	-	Аналитический	0.50	-
150	519418.01	1334524.17	-	-	Аналитический	0.50	-
151	519377.91	1334446.71	-	-	Аналитический	0.50	-
152	519353.68	1334397.63	-	-	Аналитический	0.50	-
153	519332.22	1334346.26	-	-	Аналитический	0.50	-
154	519311.12	1334297.42	-	-	Аналитический	0.50	-
155	519276.49	1334216.90	-	-	Аналитический	0.50	-
156	519236.95	1334129.13	-	-	Аналитический	0.50	-
157	519223.33	1334101.72	-	-	Аналитический	0.50	-
158	519213.60	1334085.80	-	-	Аналитический	0.50	-
159	519218.81	1334061.51	-	-	Картометрический	5.00	-
160	519227.72	1334072.57	-	-	Картометрический	5.00	-
161	519241.36	1334097.29	-	-	Картометрический	5.00	-
162	519254.27	1334125.37	-	-	Картометрический	5.00	-
163	519292.93	1334210.77	-	-	Картометрический	5.00	-
164	519325.83	1334282.10	-	-	Картометрический	5.00	-
165	519353.00	1334342.07	-	-	Аналитический	0.50	-
166	519372.93	1334394.56	-	-	Аналитический	0.50	-
167	519410.32	1334472.41	-	-	Аналитический	0.50	-
168	519420.41	1334491.80	-	-	Аналитический	0.50	-
169	519432.93	1334513.43	-	-	Аналитический	0.50	-
170	519446.79	1334533.88	-	-	Аналитический	0.50	-
171	519465.67	1334553.73	-	-	Аналитический	0.50	-
172	519505.57	1334587.76	-	-	Аналитический	0.50	-
173	519537.09	1334605.57	-	-	Аналитический	0.50	-
174	519589.79	1334630.13	-	-	Аналитический	0.50	-
175	519648.92	1334657.14	-	-	Аналитический	0.50	-

1	2	3	4	5	6	7	8
176	519754.77	1334704.66	-	-	Аналитический	0.50	-
177	519870.84	1334758.13	-	-	Аналитический	0.50	-
178	519979.16	1334808.36	-	-	Аналитический	0.50	-
179	520070.47	1334852.27	-	-	Аналитический	0.50	-
180	520170.02	1334897.77	-	-	Аналитический	0.50	-
181	520302.87	1334959.20	-	-	Аналитический	0.50	-
182	520436.58	1335020.26	-	-	Аналитический	0.50	-
183	520498.19	1335048.46	-	-	Аналитический	0.50	-
184	520559.73	1335076.23	-	-	Аналитический	0.50	-
185	520618.67	1335112.74	-	-	Аналитический	0.50	-
186	520628.58	1335119.89	-	-	Аналитический	0.50	-
187	520631.45	1335121.13	-	-	Аналитический	0.50	-
188	520634.62	1335120.23	-	-	Аналитический	0.50	-
131	520639.72	1335123.83	-	-	Аналитический	0.50	-
3. Сведения о характерных точках части (частей) границы объекта							
Часть №							
-	-	-	-	-	-	-	-

».

Приложение № 8
к приказу министерства
архитектуры и градостроительства
Воронежской области
от 13.11.2023 № 45-01-04/1127

« ГРАФИЧЕСКОЕ ОПИСАНИЕ

местоположения границ

Зона сельскохозяйственного производства за границами населенных пунктов - СХ2

(наименование объекта, местоположение границ которого описано

(далее - объект)

Раздел 1

Сведения об объекте		
№ п/п	Характеристики объекта	Описание характеристик
1	2	3
1	Местоположение объекта	Воронежская область, Новоусманский муниципальный район, Трудовское сельское поселение
2	Площадь объекта ± величина погрешности определения площади ($P \pm \Delta P$)	-
3	Иные характеристики объекта	-

Раздел 2

Сведения о местоположении границ объекта					
1. Система координат: -					
2. Сведения о характерных точках границ объекта					
Обозначение характерных точек границ	Координаты, м		Метод определения координат характерной точки	Средняя квадратическая погрешность положения характерной точки (Mt), м	Описание обозначения точки на местности (при наличии)
	X	Y			
1	2	3	4	5	6
-	-	-	-	-	-
3. Сведения о характерных точках части (частей) границы объекта					
Обозначение характерных точек части границы	Координаты, м		Метод определения координат характерной точки	Средняя квадратическая погрешность положения характерной точки (Mt), м	Описание обозначения точки на местности (при наличии)
	X	Y			
1	2	3	4	5	6
Часть №					
-	-	-	-	-	-

Раздел 3

Сведения о местоположении измененных (уточненных) границ объекта

1. Система координат: МСК - 36, зона 1

2. Сведения о характерных точках границ объекта

Обозначение характерных точек границ	Существующие координаты, м		Измененные (уточненные) координаты, м		Метод определения координат характерной точки	Средняя квадрати- ческая погреш- ность положен ия характер- ной точки (Mт), м	Описание обозначен ия точки на местности (при наличии)
	X	Y	X	Y			
1	2	3	4	5	6	7	8
1	527055.58	1336987.99	-	-	Картометрический	1.00	-
2	527244.93	1337260.53	-	-	Картометрический	1.00	-
3	527186.05	1337434.46	-	-	Картометрический	1.00	-
4	527071.77	1337462.74	-	-	Картометрический	1.00	-
5	526889.32	1337286.48	-	-	Картометрический	1.00	-
6	526849.69	1337081.49	-	-	Картометрический	1.00	-
7	526946.57	1337043.74	-	-	Картометрический	1.00	-
1	527055.58	1336987.99	-	-	Картометрический	1.00	-
8	526704.56	1337027.60	-	-	Картометрический	1.00	-
9	526709.59	1337078.86	-	-	Картометрический	1.00	-
10	526708.81	1337154.01	-	-	Картометрический	1.00	-
11	-	-	526707.35	1337244.24	Картометрический	1.00	-
12	526683.25	1337294.23	-	-	Картометрический	1.00	-
13	-	-	526629.81	1337420.12	Картометрический	1.00	-
14	-	-	526578.52	1337417.50	Картометрический	1.00	-
15	526503.51	1337413.54	-	-	Аналитический	0.10	-
16	526461.28	1337537.89	-	-	Аналитический	0.10	-
17	526317.31	1337542.39	-	-	Картометрический	1.00	-
18	-	-	526321.67	1337475.71	Картометрический	1.00	-
19	-	-	526327.65	1337384.34	Картометрический	1.00	-
20	526335.33	1337266.82	-	-	Картометрический	1.00	-
21	526362.92	1337018.93	-	-	Картометрический	1.00	-
22	526371.80	1336998.28	-	-	Картометрический	1.00	-
23	526485.89	1337014.02	-	-	Картометрический	1.00	-
24	526611.20	1337035.20	-	-	Картометрический	1.00	-
25	526677.75	1337034.45	-	-	Картометрический	1.00	-
8	526704.56	1337027.60	-	-	Картометрический	1.00	-

1	2	3	4	5	6	7	8
26	523915.30	1336081.62	-	-	Аналитический	0.10	-
27	523919.24	1336213.67	-	-	Аналитический	0.10	-
28	523961.01	1336391.44	-	-	Аналитический	0.10	-
29	523973.49	1336434.13	-	-	Аналитический	0.10	-
30	523956.26	1336433.29	-	-	Аналитический	0.10	-
31	523903.82	1336481.39	-	-	Аналитический	0.10	-
32	523862.59	1336544.06	-	-	Аналитический	0.10	-
33	523819.56	1336556.12	-	-	Аналитический	0.10	-
34	523762.72	1336553.61	-	-	Аналитический	0.10	-
35	523664.50	1336531.40	-	-	Аналитический	0.10	-
36	523648.95	1336500.53	-	-	Аналитический	0.10	-
37	523612.81	1336517.73	-	-	Аналитический	0.10	-
38	523475.04	1336524.74	-	-	Аналитический	0.10	-
39	523534.53	1336405.00	-	-	Аналитический	0.10	-
40	523546.93	1336412.59	-	-	Аналитический	0.10	-
41	523582.97	1336416.39	-	-	Аналитический	0.10	-
42	523608.54	1336402.65	-	-	Аналитический	0.10	-
43	523639.51	1336247.31	-	-	Аналитический	0.10	-
44	523638.26	1336147.39	-	-	Аналитический	0.10	-
45	523604.63	1336067.71	-	-	Аналитический	0.10	-
46	523656.50	1336054.44	-	-	Аналитический	0.10	-
47	523775.30	1336052.12	-	-	Аналитический	0.10	-
48	523818.21	1336043.28	-	-	Аналитический	0.10	-
49	523822.10	1336044.88	-	-	Аналитический	0.10	-
26	523915.30	1336081.62	-	-	Аналитический	0.10	-
3. Сведения о характерных точках части (частей) границы объекта							
Часть №							
-	-	-	-	-	-	-	-

».