



**МИНИСТЕРСТВО
АРХИТЕКТУРЫ И ГРАДОСТРОИТЕЛЬСТВА
ВОРОНЕЖСКОЙ ОБЛАСТИ**

Правовое управление правительства
Воронежской области
ЗАРЕГИСТРИРОВАНО
«21» 11 2023.
Регистрационный номер № 1588

ПРИКАЗ

13.11.2023

№ 45-01-04/1122

г. Воронеж

**О внесении изменений в правила землепользования и застройки
Октябрьского сельского поселения Бобровского муниципального
района Воронежской области**

В соответствии с Градостроительным кодексом Российской Федерации, Федеральным законом от 06.10.2003 № 131-ФЗ «Об общих принципах организации местного самоуправления в Российской Федерации», законами Воронежской области от 07.07.2006 № 61-ОЗ «О регулировании градостроительной деятельности в Воронежской области», от 20.12.2018 № 173-ОЗ «О перераспределении полномочий по утверждению правил землепользования и застройки между органами местного самоуправления поселений Воронежской области, городского округа город Нововоронеж, Борисоглебского городского округа и исполнительными органами государственной власти Воронежской области», постановлением Правительства Воронежской области от 31.12.2014 № 1240 «Об утверждении Положения о министерстве архитектуры и градостроительства Воронежской области», на основании приказа департамента архитектуры и градостроительства Воронежской области от 23.06.2023 № 45-01-04/570 «О подготовке проектов о внесении изменений в правила землепользования и застройки поселений Аннинского, Бобровского, Бутурлиновского, Верхнехавского, Воробьевского, Грибановского, Калачеевского,

Новоусманского, Новохопёрского, Ольховатского, Панинского, Поворинского, Эртильского муниципальных районов Воронежской области», с учетом заключения о результатах публичных слушаний от 21.08.2023
п р и к а з ы в а ю:

1. Внести в приказ департамента архитектуры и градостроительства Воронежской области от 11.06.2021 № 45-01-04/677 «Об утверждении правил землепользования и застройки Октябрьского сельского поселения Бобровского муниципального района Воронежской области» (в редакции приказа департамента архитектуры и градостроительства Воронежской области от 13.12.2022 № 45-01-04/1233) следующие изменения:

1.1. В преамбуле приказа:

1.1.1. Слово «правительства» заменить словом «Правительства».

1.1.2. Слова «Положения о департаменте» заменить словами «Положения о министерстве».

1.2. В пункте 3 слова «руководителя департамента» заменить словом «министра».

1.3. В правилах землепользования и застройки Октябрьского сельского поселения Бобровского муниципального района Воронежской области (далее – Правила):

1.3.1. В пункте 1 раздела 1 части I Правил и далее по тексту слово «департамента» в соответствующем падеже заменить словом «министерства» в соответствующем падеже.

1.3.2. В подпункте 1 пункта 7 раздела 2 части I Правил слова «пунктом 6.1 статьи 26.3 Федерального закона от 06.10.1999 № 184-ФЗ «Об общих принципах организации законодательных (представительных) и исполнительных органов государственной власти субъектов Российской Федерации» заменить словами «частью 3 статьи 6 Федерального закона от 21.12.2021 № 414-ФЗ «Об общих принципах организации публичной власти в субъектах Российской Федерации».

1.4. В пункте 17 части II Правил:

1.4.1. В подпункте 1 карту градостроительного зонирования территории Октябрьского сельского поселения Бобровского муниципального района Воронежской области изложить в редакции согласно приложению № 1 к настоящему приказу.

1.4.2. В подпункте 2 карту градостроительного зонирования с отображением зон с особыми условиями использования территории Октябрьского сельского поселения Бобровского муниципального района Воронежской области изложить в редакции согласно приложению № 2 к настоящему приказу.

1.5. В пункте 21 части III Правил:

1.5.1. В подпункте 1 дополнить таблицу после строки 3 строкой 3¹ следующего содержания:

«

3 ¹	2.7.2	Размещение гаражей для собственных нужд	не подлежат установлению
----------------	-------	---	--------------------------

».

1.5.2. В графе первой таблицы подпункта 6 после цифры 2 дополнить цифрами 2¹, 2².

1.6. Таблицу пункта 22 части III Правил после строки 1 дополнить строкой 1¹ следующего содержания:

«

1 ¹	Охранная зона линий и сооружений связи	Постановление Правительства Российской Федерации от 09.06.1995 № 578 «Об утверждении Правил охраны линий и сооружений связи Российской Федерации»
----------------	--	---

».

1.7. В приложении № 1 к Правилам:

1.7.1. Описание местоположения границ зоны сельскохозяйственного использования в границах населенного пункта посёлка Красный - СХ1/1 изложить в редакции согласно приложению № 3 к настоящему приказу.

1.7.2. Описание местоположения границ зоны сельскохозяйственного производства посёлка Красный – СХ2/1 изложить в редакции согласно приложению № 4 к настоящему приказу.

1.8. В приложении № 4 к Правилам:

1.8.1. Описание местоположения границ зоны застройки индивидуальными жилыми домами села Новый Буравль - Ж1/4 изложить в редакции согласно приложению № 5 к настоящему приказу.

1.8.2. Описание местоположения границ зоны сельскохозяйственного использования в границах населенного пункта села Новый Буравль - СХ1/4 изложить в редакции согласно приложению № 6 к настоящему приказу.

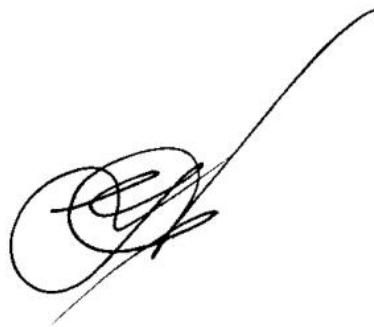
1.9. В приложении № 6 к Правилам:

1.9.1. Описание местоположения границ зоны застройки индивидуальными жилыми домами посёлка Филатовка - Ж1/6 изложить в редакции согласно приложению № 7 к настоящему приказу.

1.9.2. Описание местоположения границ зоны сельскохозяйственного использования в границах населенного пункта посёлка Филатовка - СХ1/6 изложить в редакции согласно приложению № 8 к настоящему приказу.

2. Контроль исполнения настоящего приказа возложить на заместителя министра архитектуры и градостроительства Воронежской области – начальника отдела территориального планирования Беляеву С.М.

Министр архитектуры
и градостроительства
Воронежской области

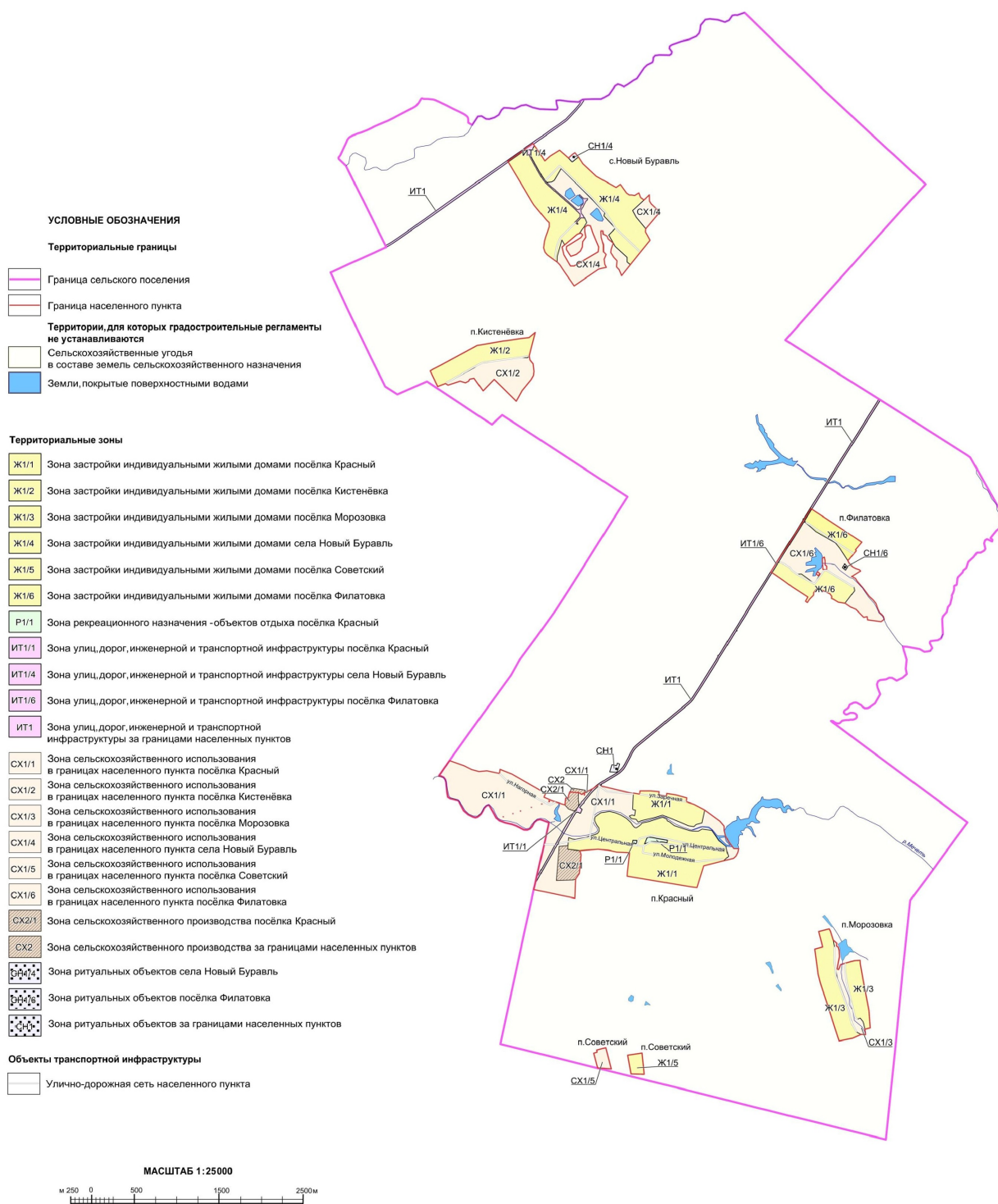


А.А. Еренков



ПРАВИЛА ЗЕМЛЕПОЛЬЗОВАНИЯ И ЗАСТРОЙКИ

Карта градостроительного зонирования территории Октябрьского сельского поселения Бобровского муниципального района Воронежской области

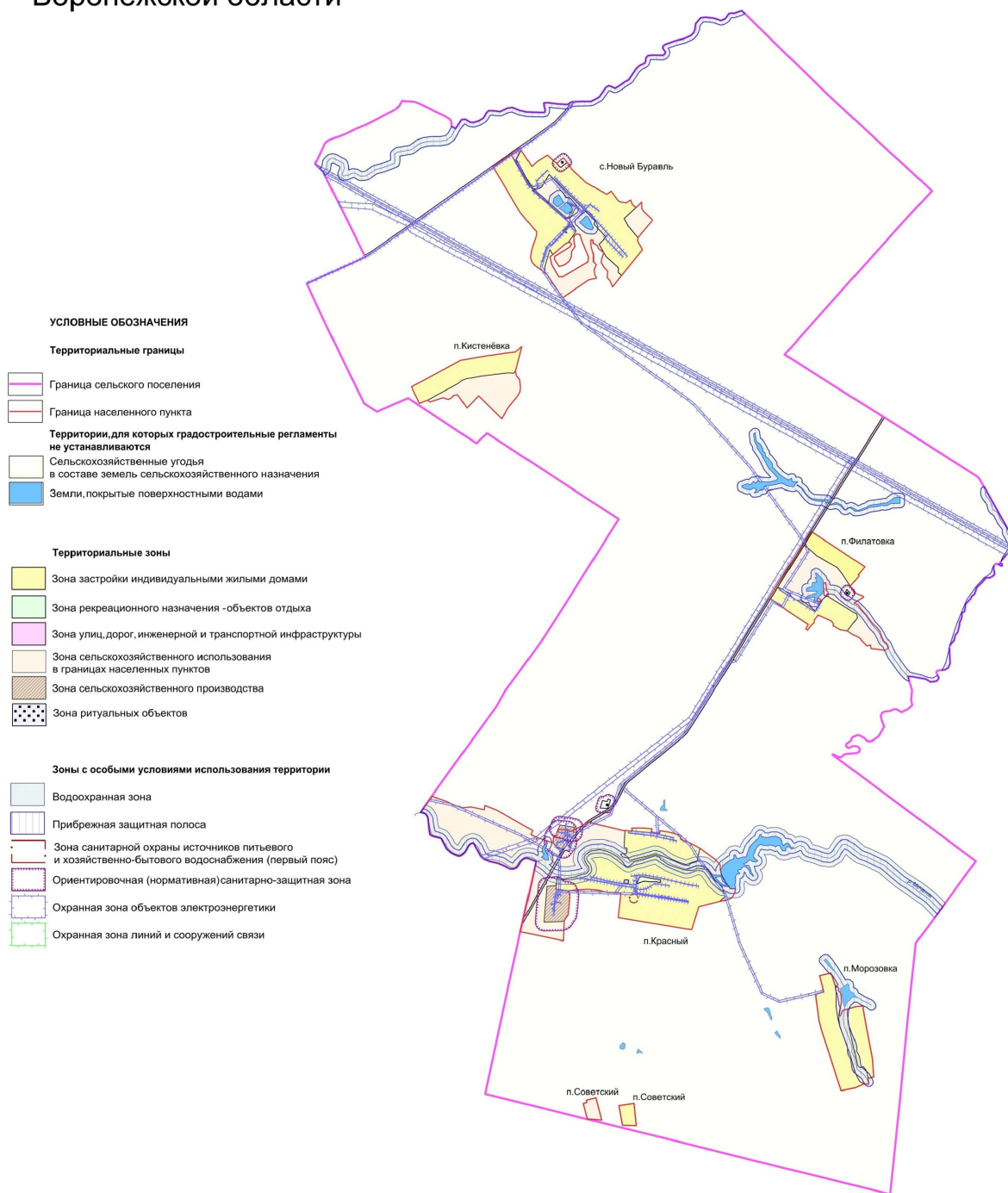




ПРАВИЛА ЗЕМЛЕПОЛЬЗОВАНИЯ И ЗАСТРОЙКИ

Карта градостроительного зонирования с отображением зон с особыми условиями использования территории

Октябрьского сельского поселения Бобровского муниципального района Воронежской области



МАСШТАБ 1:25000



Приложение № 3
к приказу министерства
архитектуры и градостроительства
Воронежской области
от 13.11.2023 № 45-01-04/1122

«ГРАФИЧЕСКОЕ ОПИСАНИЕ

местоположения границ

Зона сельскохозяйственного использования в границах населенного пункта
посёлка Красный - СХ1/1

(наименование объекта, местоположение границ которого описано
(далее - объект)

Раздел 1

Сведения об объекте		
№ п/п	Характеристики объекта	Описание характеристик
1	2	3
1	Местоположение объекта	Воронежская область, Бобровский муниципальный район, Октябрьское сельское поселение, посёлок Красный
2	Площадь объекта ± величина погрешности определения площади ($P \pm \Delta P$)	-
3	Иные характеристики объекта	-

Раздел 2

Сведения о местоположении границ объекта					
1. Система координат: МСК - 36, зона 2					
2. Сведения о характерных точках границ объекта					
Обозначение характерных точек границ	Координаты, м		Метод определения координат характерной точки	Средняя квадратическая погрешность положения характерной точки (Mt), м	Описание обозначения точки на местности (при наличии)
	X	Y			
1	2	3	4	5	6
1	430078.33	2158700.79	Аналитический	0.30	-
2	430017.23	2158875.56	Картометрический	1.00	-
3	429971.21	2158963.75	Картометрический	1.00	-
4	429947.98	2159050.61	Картометрический	1.00	-
5	429957.58	2159141.41	Картометрический	1.00	-
6	429925.49	2159292.73	Картометрический	1.00	-
7	429974.62	2159299.25	Картометрический	1.00	-
8	429915.98	2159441.45	Картометрический	1.00	-
9	429691.59	2159838.42	Картометрический	1.00	-
10	429643.85	2159816.45	Картометрический	1.00	-
11	429601.05	2159914.85	Картометрический	1.00	-
12	429555.76	2160066.58	Картометрический	1.00	-
13	429508.79	2160108.43	Картометрический	1.00	-
14	429482.85	2160174.73	Картометрический	1.00	-
15	429477.56	2160176.92	Картометрический	1.00	-
16	429472.68	2160176.91	Картометрический	1.00	-
17	429468.32	2160175.92	Картометрический	1.00	-
18	429457.69	2160167.91	Картометрический	1.00	-
19	429392.39	2160126.83	Картометрический	1.00	-
20	429243.49	2160039.89	Картометрический	1.00	-
21	429218.64	2160028.39	Картометрический	1.00	-
22	429102.35	2159962.45	Картометрический	1.00	-
23	429059.60	2159938.21	Картометрический	1.00	-
24	429056.17	2159937.34	Картометрический	1.00	-
25	429045.32	2159931.11	Картометрический	1.00	-
26	429043.93	2159928.99	Картометрический	1.00	-
27	429037.52	2159925.39	Картометрический	1.00	-
28	428993.51	2159900.70	Картометрический	1.00	-
29	428893.59	2159844.63	Картометрический	1.00	-
30	428772.25	2159776.35	Картометрический	1.00	-
31	428690.67	2159730.44	Картометрический	1.00	-
32	428840.99	2159764.51	Картометрический	1.00	-
33	429052.61	2159812.46	Картометрический	1.00	-
34	429069.47	2159816.28	Картометрический	1.00	-

1	2	3	4	5	6
35	429168.65	2159838.37	Картометрический	1.00	-
36	429324.18	2159873.01	Картометрический	1.00	-
37	429346.06	2159876.76	Картометрический	1.00	-
38	429383.83	2159775.73	Картометрический	1.00	-
39	429375.95	2159739.17	Картометрический	1.00	-
40	429350.28	2159707.41	Картометрический	1.00	-
41	429299.26	2159678.61	Картометрический	1.00	-
42	429272.62	2159655.30	Картометрический	1.00	-
43	429258.78	2159622.03	Картометрический	1.00	-
44	429261.07	2159581.41	Картометрический	1.00	-
45	429307.13	2159490.68	Картометрический	1.00	-
46	429326.48	2159437.64	Картометрический	1.00	-
47	429343.64	2159361.68	Картометрический	1.00	-
48	429369.13	2159292.64	Картометрический	1.00	-
49	429401.78	2159252.52	Картометрический	1.00	-
50	429475.78	2159211.39	Картометрический	1.00	-
51	429543.41	2159174.69	Картометрический	1.00	-
52	429554.09	2159163.55	Картометрический	1.00	-
53	429543.52	2159137.11	Картометрический	1.00	-
54	429517.79	2159109.58	Картометрический	1.00	-
55	429485.96	2159094.66	Картометрический	1.00	-
56	429449.99	2159074.58	Картометрический	1.00	-
57	429413.47	2159035.01	Картометрический	1.00	-
58	429405.40	2159011.16	Картометрический	1.00	-
59	429412.64	2158978.24	Картометрический	1.00	-
60	429443.04	2158919.44	Картометрический	1.00	-
61	429486.80	2158869.34	Картометрический	1.00	-
62	429587.97	2158815.95	Картометрический	1.00	-
63	429605.89	2158801.85	Картометрический	1.00	-
64	429609.61	2158779.04	Картометрический	1.00	-
65	429630.10	2158705.68	Картометрический	1.00	-
66	429646.49	2158681.38	Картометрический	1.00	-
67	429693.86	2158672.00	Картометрический	1.00	-
68	429820.58	2158658.84	Картометрический	1.00	-
69	429853.60	2158650.07	Картометрический	1.00	-
70	429878.33	2158631.84	Картометрический	1.00	-
71	429896.60	2158594.87	Картометрический	1.00	-
72	429897.75	2158574.56	Картометрический	1.00	-
1	430078.33	2158700.79	Аналитический	0.30	-
73	429416.15	2159336.82	Картометрический	1.00	-
74	429415.74	2159337.81	Картометрический	1.00	-
75	429414.75	2159338.22	Картометрический	1.00	-
76	429413.77	2159337.81	Картометрический	1.00	-
77	429413.36	2159336.82	Картометрический	1.00	-
78	429413.77	2159335.84	Картометрический	1.00	-
79	429414.75	2159335.43	Картометрический	1.00	-
80	429415.74	2159335.84	Картометрический	1.00	-

1	2	3	4	5	6
73	429416.15	2159336.82	Картометрический	1.00	-
81	429454.18	2159451.72	Картометрический	1.00	-
82	429453.77	2159452.71	Картометрический	1.00	-
83	429452.79	2159453.12	Картометрический	1.00	-
84	429451.80	2159452.71	Картометрический	1.00	-
85	429451.39	2159451.72	Картометрический	1.00	-
86	429451.80	2159450.74	Картометрический	1.00	-
87	429452.79	2159450.33	Картометрический	1.00	-
88	429453.77	2159450.74	Картометрический	1.00	-
81	429454.18	2159451.72	Картометрический	1.00	-
89	429484.53	2159542.12	Картометрический	1.00	-
90	429484.12	2159543.11	Картометрический	1.00	-
91	429483.14	2159543.51	Картометрический	1.00	-
92	429482.15	2159543.11	Картометрический	1.00	-
93	429481.74	2159542.12	Картометрический	1.00	-
94	429482.15	2159541.13	Картометрический	1.00	-
95	429483.14	2159540.73	Картометрический	1.00	-
96	429484.12	2159541.13	Картометрический	1.00	-
89	429484.53	2159542.12	Картометрический	1.00	-
97	429527.92	2159672.46	Картометрический	1.00	-
98	429527.51	2159673.44	Картометрический	1.00	-
99	429526.52	2159673.85	Картометрический	1.00	-
100	429525.54	2159673.44	Картометрический	1.00	-
101	429525.13	2159672.46	Картометрический	1.00	-
102	429525.54	2159671.47	Картометрический	1.00	-
103	429526.52	2159671.06	Картометрический	1.00	-
104	429527.51	2159671.47	Картометрический	1.00	-
97	429527.92	2159672.46	Картометрический	1.00	-
105	429567.58	2159792.07	Картометрический	1.00	-
106	429567.17	2159793.06	Картометрический	1.00	-
107	429566.19	2159793.47	Картометрический	1.00	-
108	429565.20	2159793.06	Картометрический	1.00	-
109	429564.79	2159792.07	Картометрический	1.00	-
110	429565.20	2159791.09	Картометрический	1.00	-
111	429566.19	2159790.68	Картометрический	1.00	-
112	429567.17	2159791.09	Картометрический	1.00	-
105	429567.58	2159792.07	Картометрический	1.00	-
113	429597.08	2159873.55	Картометрический	1.00	-
114	429601.08	2159880.71	Картометрический	1.00	-
115	429593.92	2159884.71	Картометрический	1.00	-
116	429589.92	2159877.55	Картометрический	1.00	-
113	429597.08	2159873.55	Картометрический	1.00	-

1	2	3	4	5	6
117	429700.94	2160228.24	Картометрический	1.00	-
118	429676.74	2160267.65	Картометрический	1.00	-
119	429695.19	2160302.53	Картометрический	1.00	-
120	429667.14	2160297.96	Картометрический	1.00	-
121	429666.86	2160299.97	Картометрический	1.00	-
122	429695.18	2160302.53	Картометрический	1.00	-
123	429748.71	2160403.75	Картометрический	1.00	-
124	429739.06	2160393.39	Картометрический	1.00	-
125	429704.18	2160363.17	Картометрический	1.00	-
126	429686.84	2160349.21	Картометрический	1.00	-
127	429682.26	2160345.53	Картометрический	1.00	-
128	429601.94	2160278.43	Картометрический	1.00	-
129	429596.09	2160270.60	Картометрический	1.00	-
130	429594.84	2160269.55	Картометрический	1.00	-
131	429587.11	2160263.01	Картометрический	1.00	-
132	429577.81	2160258.68	Картометрический	1.00	-
133	429553.01	2160240.63	Картометрический	1.00	-
134	429550.74	2160238.48	Картометрический	1.00	-
135	429551.91	2160236.63	Картометрический	1.00	-
136	429556.20	2160235.65	Картометрический	1.00	-
137	429607.79	2160226.32	Картометрический	1.00	-
138	429697.14	2160228.20	Картометрический	1.00	-
117	429700.94	2160228.24	Картометрический	1.00	-
139	429781.88	2160473.53	Картометрический	1.00	-
140	429685.31	2160878.55	Картометрический	1.00	-
141	429610.30	2160873.04	Картометрический	1.00	-
142	429507.13	2160868.83	Картометрический	1.00	-
143	429498.07	2160878.34	Картометрический	1.00	-
144	429494.64	2160902.05	Картометрический	1.00	-
145	429428.14	2160893.30	Картометрический	1.00	-
146	429436.69	2160859.63	Картометрический	1.00	-
147	429423.34	2160829.16	Картометрический	1.00	-
148	429394.00	2160851.74	Картометрический	1.00	-
149	429384.31	2160911.56	Картометрический	1.00	-
150	429352.58	2160934.29	Картометрический	1.00	-
151	429368.98	2160974.44	Картометрический	1.00	-
152	429404.73	2161129.28	Картометрический	1.00	-
153	429433.13	2161219.51	Картометрический	1.00	-
154	429433.14	2161229.77	Картометрический	1.00	-
155	429388.30	2161339.60	Картометрический	1.00	-
156	429344.41	2161447.11	Картометрический	1.00	-
157	429307.21	2161529.31	Картометрический	1.00	-
158	429296.77	2161594.96	Картометрический	1.00	-
159	429321.41	2161620.87	Картометрический	1.00	-
160	429341.67	2161690.46	Картометрический	1.00	-
161	429492.99	2161725.01	Картометрический	1.00	-

1	2	3	4	5	6
162	429362.67	2161904.89	Картометрический	1.00	-
163	429303.81	2161955.54	Картометрический	1.00	-
164	429250.87	2161953.96	Картометрический	1.00	-
165	429189.89	2161970.75	Картометрический	1.00	-
166	429113.22	2162009.62	Картометрический	1.00	-
167	429105.76	2162013.41	Картометрический	1.00	-
168	429041.34	2162062.87	Картометрический	1.00	-
169	429036.64	2162066.48	Картометрический	1.00	-
170	429036.87	2162124.93	Картометрический	1.00	-
171	428994.91	2162112.91	Картометрический	1.00	-
172	428951.44	2162092.38	Картометрический	1.00	-
173	428925.03	2162063.77	Картометрический	1.00	-
174	428894.89	2161946.57	Картометрический	1.00	-
175	428947.74	2162006.75	Картометрический	1.00	-
176	429006.85	2161986.13	Картометрический	1.00	-
177	429063.49	2161976.69	Картометрический	1.00	-
178	429097.02	2161934.51	Картометрический	1.00	-
179	429130.80	2161892.01	Картометрический	1.00	-
180	429196.48	2161847.46	Картометрический	1.00	-
181	429253.02	2161809.11	Картометрический	1.00	-
182	429269.13	2161693.20	Картометрический	1.00	-
183	429244.34	2161648.21	Картометрический	1.00	-
184	429243.76	2161615.35	Картометрический	1.00	-
185	429246.64	2161573.16	Картометрический	1.00	-
186	429250.80	2161544.64	Картометрический	1.00	-
187	429270.67	2161476.47	Картометрический	1.00	-
188	429309.27	2161363.21	Картометрический	1.00	-
189	429321.78	2161344.40	Картометрический	1.00	-
190	429337.80	2161327.18	Картометрический	1.00	-
191	429351.53	2161310.24	Картометрический	1.00	-
192	429366.55	2161278.60	Картометрический	1.00	-
193	429389.71	2161270.01	Картометрический	1.00	-
194	429406.21	2161234.14	Картометрический	1.00	-
195	429407.39	2161219.55	Картометрический	1.00	-
196	429401.78	2161201.56	Картометрический	1.00	-
197	429359.17	2161064.88	Картометрический	1.00	-
198	429340.76	2160981.09	Картометрический	1.00	-
199	429323.80	2160969.53	Картометрический	1.00	-
200	429303.25	2160943.15	Картометрический	1.00	-
201	429284.90	2160914.32	Картометрический	1.00	-
202	429287.72	2160891.73	Картометрический	1.00	-
203	429311.15	2160872.02	Картометрический	1.00	-
204	429347.87	2160848.49	Картометрический	1.00	-
205	429395.45	2160795.17	Картометрический	1.00	-
206	429437.30	2160728.09	Картометрический	1.00	-
207	429460.82	2160673.00	Картометрический	1.00	-
208	429479.22	2160594.69	Картометрический	1.00	-
209	429472.85	2160555.79	Картометрический	1.00	-

1	2	3	4	5	6
210	429462.36	2160491.75	Картометрический	1.00	-
211	429434.42	2160454.61	Картометрический	1.00	-
212	429415.46	2160429.40	Картометрический	1.00	-
213	429393.41	2160420.51	Картометрический	1.00	-
214	429368.50	2160420.80	Картометрический	1.00	-
215	429348.74	2160428.25	Картометрический	1.00	-
216	429314.27	2160447.47	Картометрический	1.00	-
217	429282.49	2160471.53	Картометрический	1.00	-
218	429240.88	2160473.82	Картометрический	1.00	-
219	429216.26	2160455.20	Картометрический	1.00	-
220	429202.80	2160426.55	Картометрический	1.00	-
221	429186.48	2160359.80	Картометрический	1.00	-
222	429169.54	2160320.44	Картометрический	1.00	-
223	429159.07	2160253.01	Картометрический	1.00	-
224	429147.27	2160194.33	Картометрический	1.00	-
225	429151.63	2160156.16	Картометрический	1.00	-
226	429168.29	2160112.14	Картометрический	1.00	-
227	429072.80	2160103.79	Картометрический	1.00	-
228	429062.78	2159999.74	Картометрический	1.00	-
229	428662.14	2159965.96	Картометрический	1.00	-
230	428667.21	2160166.32	Аналитический	0.50	-
231	428679.03	2160193.69	Аналитический	0.50	-
232	428453.30	2160185.60	Картометрический	1.00	-
233	428553.35	2159699.33	Картометрический	1.00	-
234	428621.15	2159714.69	Картометрический	1.00	-
235	428631.01	2159719.88	Картометрический	1.00	-
236	428767.83	2159796.31	Картометрический	1.00	-
237	428884.76	2159861.64	Картометрический	1.00	-
238	428986.46	2159919.97	Картометрический	1.00	-
239	429025.27	2159942.23	Картометрический	1.00	-
240	429027.74	2159942.85	Картометрический	1.00	-
241	429038.76	2159948.71	Картометрический	1.00	-
242	429042.25	2159951.61	Картометрический	1.00	-
243	429083.99	2159975.25	Картометрический	1.00	-
244	429087.13	2159977.89	Картометрический	1.00	-
245	429089.47	2159981.96	Картометрический	1.00	-
246	429091.37	2159991.58	Картометрический	1.00	-
247	429101.81	2159995.94	Картометрический	1.00	-
248	429101.20	2159990.35	Картометрический	1.00	-
249	429103.46	2159988.59	Картометрический	1.00	-
250	429105.88	2159987.42	Картометрический	1.00	-
251	429113.66	2159991.74	Картометрический	1.00	-
252	429206.08	2160046.67	Картометрический	1.00	-
253	429232.55	2160063.12	Картометрический	1.00	-
254	429375.49	2160142.76	Картометрический	1.00	-
255	429440.71	2160182.66	Картометрический	1.00	-
256	429446.22	2160186.03	Картометрический	1.00	-
257	429465.70	2160199.39	Картометрический	1.00	-

1	2	3	4	5	6
258	429470.05	2160216.30	Картометрический	1.00	-
259	429455.53	2160250.07	Картометрический	1.00	-
260	429502.53	2160271.51	Картометрический	1.00	-
261	429524.91	2160241.59	Картометрический	1.00	-
262	429570.93	2160282.45	Картометрический	1.00	-
263	429576.69	2160290.41	Картометрический	1.00	-
264	429585.54	2160298.15	Картометрический	1.00	-
265	429594.87	2160302.66	Картометрический	1.00	-
266	429691.53	2160378.99	Картометрический	1.00	-
267	429724.10	2160409.57	Картометрический	1.00	-
268	429775.94	2160465.32	Картометрический	1.00	-
139	429781.88	2160473.53	Картометрический	1.00	-

3. Сведения о характерных точках части (частей) границы объекта

Обозначение характерных точек части границы	Координаты, м		Метод определения координат характерной точки	Средняя квадратическая погрешность положения характерной точки (Mt), м	Описание обозначения точки на местности (при наличии)
	X	Y			
1	2	3	4	5	6
Часть №					
-	-	-	-	-	-

Раздел 3

Сведения о местоположении измененных (уточненных) границ объекта							
1. Система координат: -							
2. Сведения о характерных точках границ объекта							
Обозначение характерных точек границ	Существующие координаты, м		Измененные (уточненные) координаты, м		Метод определения координат характерной точки	Средняя квадратическая погрешность положения характерной точки (Mt), м	Описание обозначения точки на местности (при наличии)
	X	Y	X	Y			
1	2	3	4	5	6	7	8
-	-	-	-	-	-	-	-
3. Сведения о характерных точках части (частей) границы объекта							
Часть №							
-	-	-	-	-	-	-	-

».

Приложение № 4
к приказу министерства
архитектуры и градостроительства
Воронежской области
от 13.11.2023 № 45-01-04/1122

«ГРАФИЧЕСКОЕ ОПИСАНИЕ
местоположения границ

Зона сельскохозяйственного производства посёлка Красный – СХ2/1

(наименование объекта, местоположение границ которого описано
(далее - объект)

Раздел 1

Сведения об объекте		
№ п/п	Характеристики объекта	Описание характеристик
1	2	3
1	Местоположение объекта	Воронежская область, Бобровский муниципальный район, Октябрьское сельское поселение, посёлок Красный
2	Площадь объекта ± величина погрешности определения площади ($P \pm \Delta P$)	-
3	Иные характеристики объекта	-

Раздел 2

Сведения о местоположении границ объекта					
1. Система координат: МСК - 36, зона 2					
2. Сведения о характерных точках границ объекта					
Обозначение характерных точек границ	Координаты, м		Метод определения координат характерной точки	Средняя квадратическая погрешность положения характерной точки (Mt), м	Описание обозначения точки на местности (при наличии)
	X	Y			
1	2	3	4	5	6
1	429706.73	2160123.29	Картометрический	1.00	-
2	429706.15	2160129.89	Аналитический	0.10	-
3	429699.61	2160204.49	Аналитический	0.10	-
4	429697.14	2160228.20	Картометрический	1.00	-
5	429607.79	2160226.32	Аналитический	0.10	-
6	429556.20	2160235.65	Картометрический	1.00	-
7	429555.34	2160230.23	Картометрический	1.00	-
8	429542.03	2160230.81	Картометрический	1.00	-
9	429534.68	2160224.93	Картометрический	1.00	-
10	429483.69	2160187.42	Картометрический	1.00	-
11	429481.81	2160185.35	Картометрический	1.00	-
12	429482.90	2160182.43	Картометрический	1.00	-
13	429486.35	2160180.22	Картометрический	1.00	-
14	429482.85	2160174.73	Картометрический	1.00	-
15	429508.79	2160108.43	Аналитический	0.10	-
16	429555.76	2160066.58	Картометрический	1.00	-
17	429632.38	2160075.47	Картометрический	1.00	-
18	429629.59	2160100.52	Картометрический	1.00	-
1	429706.73	2160123.29	Картометрический	1.00	-
19	429062.78	2159999.74	Картометрический	1.00	-
20	429072.80	2160103.79	Картометрический	1.00	-
21	429029.12	2160098.09	Картометрический	1.00	-
22	429013.40	2160243.64	Картометрический	1.00	-
23	428967.93	2160260.15	Картометрический	1.00	-
24	428840.51	2160248.10	Картометрический	1.00	-
25	428745.13	2160238.54	Картометрический	1.00	-
26	428679.03	2160193.69	Картометрический	1.00	-
27	428667.21	2160166.32	Картометрический	1.00	-
28	428662.14	2159965.96	Картометрический	1.00	-
19	429062.78	2159999.74	Картометрический	1.00	-

3. Сведения о характерных точках части (частей) границы объекта					
Обозначение характерных точек части границы	Координаты, м		Метод определения координат характерной точки	Средняя квадратическая погрешность положения характерной точки (Mt), м	Описание обозначения точки на местности (при наличии)
	X	Y			
1	2	3	4	5	6
Часть №					
-	-	-	-	-	-

Раздел 3

Сведения о местоположении измененных (уточненных) границ объекта							
1. Система координат: -							
2. Сведения о характерных точках границ объекта							
Обозначение характерных точек границ	Существующие координаты, м		Измененные (уточненные) координаты, м		Метод определения координат характерной точки	Средняя квадратическая погрешность положения характерной точки (Mt), м	Описание обозначения точки на местности (при наличии)
	X	Y	X	Y			
1	2	3	4	5	6	7	8
-	-	-	-	-	-	-	-
3. Сведения о характерных точках части (частей) границы объекта							
Часть №							
-	-	-	-	-	-	-	-

».

Приложение № 5
к приказу министерства
архитектуры и градостроительства
Воронежской области
от 13.11.2023 № 45-01-04/1122

«ГРАФИЧЕСКОЕ ОПИСАНИЕ
местоположения границ

Зона застройки индивидуальными жилыми домами села Новый Буравль - Ж1/4

(наименование объекта, местоположение границ которого описано
(далее - объект)

Раздел 1

Сведения об объекте		
№ п/п	Характеристики объекта	Описание характеристик
1	2	3
1	Местоположение объекта	Воронежская область, Бобровский муниципальный район, Октябрьское сельское поселение, село Новый Буравль
2	Площадь объекта ± величина погрешности определения площади ($P \pm \Delta P$)	-
3	Иные характеристики объекта	-

Раздел 2

Сведения о местоположении границ объекта					
1. Система координат: МСК - 36, зона 2					
2. Сведения о характерных точках границ объекта					
Обозначение характерных точек границ	Координаты, м		Метод определения координат характерной точки	Средняя квадратическая погрешность положения характерной точки (Mt), м	Описание обозначения точки на местности (при наличии)
	X	Y			
1	2	3	4	5	6
-	-	-	-	-	-
3. Сведения о характерных точках части (частей) границы объекта					
Обозначение характерных точек части границы	Координаты, м		Метод определения координат характерной точки	Средняя квадратическая погрешность положения характерной точки (Mt), м	Описание обозначения точки на местности (при наличии)
	X	Y			
1	2	3	4	5	6
Часть №					
-	-	-	-	-	-

Раздел 3

Сведения о местоположении измененных (уточненных) границ объекта							
1. Система координат: МСК - 36, зона 2							
2. Сведения о характерных точках границ объекта							
Обозначение характерных точек границ	Существующие координаты, м		Измененные (уточненные) координаты, м		Метод определения координат характерной точки	Средняя квадратиче- ская погрешнос- ть положения характерно- й точки (Mt), м	Описание обозначен- ия точки на местности (при наличии)
	X	Y	X	Y			
1	2	3	4	5	6	7	8
1	437142.69	2159396.23	-	-	Аналитический	0.10	-
2	437213.60	2159495.88	-	-	Аналитический	0.10	-
3	437264.80	2159567.82	-	-	Аналитический	0.10	-
4	437284.53	2159598.39	-	-	Аналитический	0.10	-
5	437227.45	2159633.29	-	-	Аналитический	0.10	-
6	437227.96	2159643.55	-	-	Аналитический	0.10	-
7	437211.71	2159651.58	-	-	Аналитический	0.10	-
8	437193.79	2159660.61	-	-	Аналитический	0.10	-
9	437175.96	2159669.82	-	-	Аналитический	0.10	-
10	437158.12	2159679.01	-	-	Аналитический	0.10	-
11	437140.37	2159688.39	-	-	Аналитический	0.10	-
12	437122.79	2159698.07	-	-	Аналитический	0.10	-
13	437107.69	2159706.51	-	-	Аналитический	0.10	-
14	437105.31	2159707.83	-	-	Аналитический	0.10	-
15	437087.95	2159717.77	-	-	Аналитический	0.10	-
16	437070.46	2159727.46	-	-	Аналитический	0.10	-
17	437053.00	2159737.24	-	-	Аналитический	0.10	-
18	437035.59	2159747.08	-	-	Аналитический	0.10	-
19	437018.08	2159756.74	-	-	Аналитический	0.10	-
20	437000.56	2159766.43	-	-	Аналитический	0.10	-
21	436983.09	2159776.37	-	-	Аналитический	0.10	-
22	436965.76	2159786.69	-	-	Аналитический	0.10	-
23	436948.75	2159797.67	-	-	Аналитический	0.10	-
24	436932.05	2159809.25	-	-	Аналитический	0.10	-
25	436915.80	2159821.53	-	-	Аналитический	0.10	-
26	436900.17	2159834.60	-	-	Аналитический	0.10	-
27	436885.42	2159848.61	-	-	Аналитический	0.10	-
28	436871.22	2159863.07	-	-	Аналитический	0.10	-
29	436857.49	2159877.88	-	-	Аналитический	0.10	-
30	436844.29	2159893.07	-	-	Аналитический	0.10	-
31	436827.99	2159911.88	-	-	Аналитический	0.10	-
32	436820.63	2159918.75	-	-	Аналитический	0.10	-
33	436800.79	2159941.70	-	-	Аналитический	0.10	-
34	436795.23	2159950.12	-	-	Аналитический	0.10	-

1	2	3	4	5	6	7	8
35	436778.81	2159968.71	-	-	Аналитический	0.10	-
36	436765.85	2159983.97	-	-	Аналитический	0.10	-
37	436752.84	2159999.14	-	-	Аналитический	0.10	-
38	436739.76	2160014.26	-	-	Аналитический	0.10	-
39	436726.79	2160029.45	-	-	Аналитический	0.10	-
40	436713.61	2160044.43	-	-	Аналитический	0.10	-
41	436700.39	2160059.41	-	-	Аналитический	0.10	-
42	436687.06	2160074.29	-	-	Аналитический	0.10	-
43	436673.87	2160089.33	-	-	Аналитический	0.10	-
44	436660.63	2160104.32	-	-	Аналитический	0.10	-
45	436647.14	2160119.09	-	-	Аналитический	0.10	-
46	436633.94	2160134.11	-	-	Аналитический	0.10	-
47	436620.57	2160148.98	-	-	Аналитический	0.10	-
48	436607.19	2160163.77	-	-	Аналитический	0.10	-
49	436593.48	2160178.23	-	-	Аналитический	0.10	-
50	436580.06	2160192.97	-	-	Аналитический	0.10	-
51	436566.48	2160207.56	-	-	Аналитический	0.10	-
52	436552.66	2160221.94	-	-	Аналитический	0.10	-
53	436538.33	2160235.90	-	-	Аналитический	0.10	-
54	436527.10	2160246.62	-	-	Аналитический	0.10	-
55	436492.75	2160246.78	-	-	Аналитический	0.10	-
56	436478.38	2160232.18	-	-	Аналитический	0.10	-
57	436464.14	2160218.13	-	-	Аналитический	0.10	-
58	436449.76	2160204.23	-	-	Аналитический	0.10	-
59	436435.36	2160190.35	-	-	Аналитический	0.10	-
60	436426.60	2160181.97	-	-	Аналитический	0.10	-
61	436416.77	2160192.04	-	-	Аналитический	0.10	-
62	436420.38	2160196.94	-	-	Аналитический	0.10	-
63	436409.88	2160209.83	-	-	Аналитический	0.10	-
64	436412.48	2160212.18	-	-	Аналитический	0.10	-
65	436409.84	2160215.08	-	-	Аналитический	0.10	-
66	436410.97	2160216.11	-	-	Аналитический	0.10	-
67	436407.49	2160219.93	-	-	Аналитический	0.10	-
68	436411.19	2160223.29	-	-	Аналитический	0.10	-
69	436420.59	2160214.46	-	-	Аналитический	0.10	-
70	436423.38	2160211.65	-	-	Аналитический	0.10	-
71	436430.82	2160206.99	-	-	Аналитический	0.10	-
72	436439.06	2160215.20	-	-	Аналитический	0.10	-
73	436453.20	2160229.34	-	-	Аналитический	0.10	-
74	436467.52	2160243.30	-	-	Аналитический	0.10	-
75	436482.05	2160257.32	-	-	Аналитический	0.10	-
76	436481.32	2160305.01	-	-	Аналитический	0.10	-
77	436428.19	2160327.23	-	-	Картометрический	1.00	-
78	436372.98	2160292.54	-	-	Картометрический	1.00	-
79	436286.60	2160227.64	436298.61	2160235.93	Картометрический	1.00	-
80	-	-	436290.72	2160212.28	Картометрический	1.00	-
81	436167.96	2160062.57	436165.15	2160064.24	Картометрический	1.00	-
82	436222.64	2160030.11	-	-	Картометрический	1.00	-

1	2	3	4	5	6	7	8
83	436029.27	2159975.32	-	-	Картометрический	1.00	-
84	435962.44	2159973.53	-	-	Картометрический	1.00	-
85	435991.03	2159930.47	-	-	Картометрический	1.00	-
86	436047.80	2159858.12	-	-	Картометрический	1.00	-
87	436077.78	2159830.68	-	-	Картометрический	1.00	-
88	436130.38	2159813.81	-	-	Картометрический	1.00	-
89	436210.41	2159824.52	-	-	Картометрический	1.00	-
90	436260.84	2159838.95	-	-	Картометрический	1.00	-
91	436380.06	2159880.83	-	-	Картометрический	1.00	-
92	436425.66	2159879.93	-	-	Картометрический	1.00	-
93	436453.98	2159849.93	-	-	Картометрический	1.00	-
94	436634.44	2159699.75	-	-	Картометрический	1.00	-
95	436681.33	2159670.07	-	-	Картометрический	1.00	-
96	436947.13	2159514.60	-	-	Картометрический	1.00	-
1	437142.69	2159396.23	-	-	Аналитический	0.10	-
97	437235.18	2159654.84	-	-	Аналитический	0.10	-
98	437338.32	2159707.10	-	-	Аналитический	0.10	-
99	437290.57	2159741.65	-	-	Картометрический	1.00	-
100	437155.84	2159828.25	-	-	Картометрический	1.00	-
101	437212.28	2159890.22	-	-	Картометрический	1.00	-
102	437283.54	2160002.99	-	-	Картометрический	1.00	-
103	437282.27	2160004.10	-	-	Аналитический	0.10	-
104	437190.61	2160109.04	-	-	Аналитический	0.10	-
105	437147.49	2160148.18	-	-	Аналитический	0.10	-
106	437145.44	2160151.67	-	-	Аналитический	0.10	-
107	437145.37	2160155.65	-	-	Аналитический	0.10	-
108	437146.96	2160159.28	-	-	Аналитический	0.10	-
109	437148.27	2160160.90	-	-	Аналитический	0.10	-
110	437184.06	2160205.20	-	-	Аналитический	0.10	-
111	437201.65	2160227.85	-	-	Аналитический	0.10	-
112	437184.06	2160239.57	-	-	Аналитический	0.10	-
113	437122.63	2160281.70	-	-	Картометрический	1.00	-
114	436974.96	2160440.08	-	-	Картометрический	1.00	-
115	436843.05	2160671.57	-	-	Картометрический	1.00	-
116	436877.70	2160723.85	-	-	Картометрический	1.00	-
117	436779.65	2160795.70	-	-	Картометрический	1.00	-
118	436776.08	2160798.32	-	-	Картометрический	1.00	-
119	436753.68	2160830.06	-	-	Картометрический	1.00	-
120	436754.83	2160862.33	-	-	Картометрический	1.00	-
121	436746.76	2160892.68	-	-	Картометрический	1.00	-
122	436778.87	2160943.75	-	-	Картометрический	1.00	-
123	436723.71	2160963.43	-	-	Картометрический	1.00	-
124	436694.38	2161003.58	-	-	Картометрический	1.00	-
125	436570.05	2160869.43	-	-	Картометрический	1.00	-
126	436492.44	2160912.41	-	-	Картометрический	1.00	-
127	436354.68	2161025.63	-	-	Картометрический	1.00	-
128	436320.13	2161021.64	-	-	Картометрический	1.00	-

1	2	3	4	5	6	7	8
129	436220.50	2161076.66	-	-	Картометрический	1.00	-
130	435929.76	2160842.57	-	-	Картометрический	1.00	-
131	435962.04	2160803.12	-	-	Картометрический	1.00	-
132	436018.08	2160804.39	-	-	Картометрический	1.00	-
133	436146.26	2160660.81	-	-	Картометрический	1.00	-
134	436282.89	2160585.44	-	-	Картометрический	1.00	-
135	436359.63	2160664.28	-	-	Картометрический	1.00	-
136	436503.44	2160528.45	-	-	Картометрический	1.00	-
137	436546.50	2160535.87	-	-	Картометрический	1.00	-
138	436682.93	2160409.63	-	-	Картометрический	1.00	-
139	436808.78	2160282.36	-	-	Картометрический	1.00	-
140	437065.54	2160022.70	-	-	Картометрический	1.00	-
141	436925.26	2159939.07	-	-	Картометрический	1.00	-
142	436907.00	2159907.32	-	-	Картометрический	1.00	-
143	436902.52	2159851.12	-	-	Картометрический	1.00	-
144	436909.28	2159844.84	-	-	Аналитический	0.10	-
145	436924.37	2159832.20	-	-	Аналитический	0.10	-
146	436939.98	2159820.21	-	-	Аналитический	0.10	-
147	436956.22	2159808.98	-	-	Аналитический	0.10	-
148	436972.89	2159798.32	-	-	Аналитический	0.10	-
149	436989.95	2159788.16	-	-	Аналитический	0.10	-
150	437007.28	2159778.32	-	-	Аналитический	0.10	-
151	437024.77	2159768.66	-	-	Аналитический	0.10	-
152	437042.22	2159758.89	-	-	Аналитический	0.10	-
153	437059.62	2159749.03	-	-	Аналитический	0.10	-
154	437077.03	2159739.18	-	-	Аналитический	0.10	-
155	437094.46	2159729.38	-	-	Аналитический	0.10	-
156	437111.87	2159719.54	-	-	Аналитический	0.10	-
157	437129.29	2159709.76	-	-	Аналитический	0.10	-
158	437146.75	2159700.12	-	-	Аналитический	0.10	-
159	437164.34	2159690.73	-	-	Аналитический	0.10	-
160	437182.00	2159681.47	-	-	Аналитический	0.10	-
161	437199.71	2159672.29	-	-	Аналитический	0.10	-
162	437217.55	2159663.38	-	-	Аналитический	0.10	-
97	437235.18	2159654.84	-	-	Аналитический	0.10	-
3. Сведения о характерных точках части (частей) границы объекта							
Часть №							
-	-	-	-	-	-	-	-

».

Приложение № 6
к приказу министерства
архитектуры и градостроительства
Воронежской области
от 13.11.2023 № 45-01-04/1122

«ГРАФИЧЕСКОЕ ОПИСАНИЕ
местоположения границ

Зона сельскохозяйственного использования в границах населенного пункта
села Новый Буравль - СХ1/4

(наименование объекта, местоположение границ которого описано
(далее - объект)

Раздел 1

Сведения об объекте		
№ п/п	Характеристики объекта	Описание характеристик
1	2	3
1	Местоположение объекта	Воронежская область, Бобровский муниципальный район, Октябрьское сельское поселение, село Новый Буравль
2	Площадь объекта \pm величина погрешности определения площади ($P \pm \text{Дельта } P$)	-
3	Иные характеристики объекта	-

Раздел 2

Сведения о местоположении границ объекта					
1. Система координат: МСК - 36, зона 2					
2. Сведения о характерных точках границ объекта					
Обозначение характерных точек границ	Координаты, м		Метод определения координат характерной точки	Средняя квадратическая погрешность положения характерной точки (Mt), м	Описание обозначения точки на местности (при наличии)
	X	Y			
1	2	3	4	5	6
-	-	-	-	-	-
3. Сведения о характерных точках части (частей) границы объекта					
Обозначение характерных точек части границы	Координаты, м		Метод определения координат характерной точки	Средняя квадратическая погрешность положения характерной точки (Mt), м	Описание обозначения точки на местности (при наличии)
	X	Y			
1	2	3	4	5	6
Часть №					
-	-	-	-	-	-

Сведения о местоположении измененных (уточненных) границ объекта							
1. Система координат: МСК - 36, зона 2							
2. Сведения о характерных точках границ объекта							
Обозначение характерных точек границ	Существующие координаты, м		Измененные (уточненные) координаты, м		Метод определения координат характерной точки	Средняя квадратическая погрешность положения характерной точки (Mt), м	Описание обозначения точки на местности (при наличии)
	X	Y	X	Y			
1	2	3	4	5	6	7	8
1	436902.52	2159851.12	-	-	Картометрический	1.00	-
2	436907.00	2159907.32	-	-	Картометрический	1.00	-
3	436925.26	2159939.07	-	-	Картометрический	1.00	-
4	437065.54	2160022.70	-	-	Картометрический	1.00	-
5	436808.78	2160282.36	-	-	Картометрический	1.00	-
6	436682.93	2160409.63	-	-	Картометрический	1.00	-
7	436546.50	2160535.87	-	-	Картометрический	1.00	-
8	436503.44	2160528.45	-	-	Картометрический	1.00	-
9	436359.63	2160664.28	-	-	Картометрический	1.00	-
10	436282.89	2160585.44	-	-	Картометрический	1.00	-
11	436146.26	2160660.81	-	-	Картометрический	1.00	-
12	436018.08	2160804.39	-	-	Картометрический	1.00	-
13	435962.04	2160803.12	-	-	Картометрический	1.00	-
14	435929.76	2160842.57	-	-	Картометрический	1.00	-
15	435801.15	2160737.32	-	-	Картометрический	1.00	-
16	435870.84	2160707.19	-	-	Картометрический	1.00	-
17	435903.67	2160658.63	435904.43	2160676.94	Картометрический	1.00	-
18	435901.22	2160599.29	435976.88	2160683.52	Картометрический	1.00	-
19	-	-	436017.13	2160644.40	Картометрический	1.00	-
20	-	-	436075.26	2160608.62	Картометрический	1.00	-
21	-	-	436113.27	2160611.98	Картометрический	1.00	-
22	-	-	436185.94	2160637.69	Картометрический	1.00	-
23	-	-	436236.24	2160576.20	Картометрический	1.00	-
24	-	-	436268.56	2160564.40	Картометрический	1.00	-
25	-	-	436291.95	2160520.08	Картометрический	1.00	-
26	-	-	436327.66	2160517.62	Картометрический	1.00	-
27	-	-	436327.66	2160495.45	Картометрический	1.00	-
28	-	-	436253.79	2160497.92	Картометрический	1.00	-
29	-	-	436163.91	2160523.77	Картометрический	1.00	-
30	-	-	436083.88	2160525.00	Картометрический	1.00	-
31	-	-	436050.63	2160554.55	Картометрический	1.00	-
32	-	-	435996.46	2160529.93	Картометрический	1.00	-
33	-	-	435936.13	2160537.32	Картометрический	1.00	-
34	435908.71	2160551.99	435898.63	2160554.96	Картометрический	1.00	-

1	2	3	4	5	6	7	8
35	435892.22	2160526.29	-	-	Картометрический	1.00	-
36	435877.12	2160465.89	-	-	Картометрический	1.00	-
37	435679.85	2160176.99	-	-	Картометрический	1.00	-
38	435847.12	2160060.47	-	-	Картометрический	1.00	-
39	435929.87	2160005.15	-	-	Картометрический	1.00	-
40	435962.44	2159973.53	-	-	Картометрический	1.00	-
41	436029.27	2159975.32	-	-	Картометрический	1.00	-
42	436222.64	2160030.11	-	-	Картометрический	1.00	-
43	436167.96	2160062.57	436165.14	2160064.24	Картометрический	1.00	-
44	-	-	436139.28	2160033.75	Картометрический	1.00	-
45	-	-	436048.17	2160054.68	Картометрический	1.00	-
46	-	-	435915.19	2160133.48	Картометрический	1.00	-
47	-	-	435916.43	2160176.57	Картометрический	1.00	-
48	-	-	436083.92	2160463.01	Картометрический	1.00	-
49	-	-	436139.28	2160468.37	Картометрический	1.00	-
50	-	-	436289.93	2160406.23	Картометрический	1.00	-
51	-	-	436390.45	2160368.64	Картометрический	1.00	-
52	-	-	436396.60	2160332.94	Картометрический	1.00	-
53	-	-	436370.75	2160303.39	Картометрический	1.00	-
54	-	-	436322.73	2160304.62	Картометрический	1.00	-
55	-	-	436256.24	2160316.93	Картометрический	1.00	-
56	-	-	436202.78	2160278.13	Картометрический	1.00	-
57	-	-	436140.51	2160275.07	Картометрический	1.00	-
58	-	-	436091.26	2160250.44	Картометрический	1.00	-
59	-	-	436050.63	2160199.96	Картометрический	1.00	-
60	-	-	436029.70	2160137.17	Картометрический	1.00	-
61	-	-	436110.34	2160084.01	Картометрический	1.00	-
62	-	-	436147.31	2160086.65	Картометрический	1.00	-
63	-	-	436178.68	2160138.40	Картометрический	1.00	-
64	-	-	436252.55	2160256.60	Картометрический	1.00	-
65	-	-	436283.33	2160278.76	Картометрический	1.00	-
66	-	-	436305.49	2160256.60	Картометрический	1.00	-
67	436286.60	2160227.64	436298.61	2160235.93	Картометрический	1.00	-
68	436372.98	2160292.54	-	-	Картометрический	1.00	-
69	436428.19	2160327.23	-	-	Картометрический	1.00	-
70	436481.32	2160305.01	-	-	Аналитический	0.10	-
71	436501.58	2160284.25	-	-	Аналитический	0.10	-
72	436505.33	2160287.92	-	-	Аналитический	0.10	-
73	436511.90	2160283.69	-	-	Аналитический	0.10	-
74	436513.03	2160282.61	-	-	Аналитический	0.10	-
75	436532.78	2160263.02	-	-	Аналитический	0.10	-
76	436571.93	2160257.18	-	-	Аналитический	0.10	-
77	436572.82	2160257.05	-	-	Аналитический	0.10	-
78	436580.75	2160261.79	-	-	Аналитический	0.10	-
79	436589.34	2160266.93	-	-	Аналитический	0.10	-
80	436598.10	2160272.40	-	-	Аналитический	0.10	-
81	436603.57	2160277.38	-	-	Аналитический	0.10	-
82	436608.87	2160281.18	-	-	Аналитический	0.10	-

1	2	3	4	5	6	7	8
83	436619.52	2160286.97	-	-	Аналитический	0.10	-
84	436625.69	2160289.19	-	-	Аналитический	0.10	-
85	436631.80	2160291.42	-	-	Аналитический	0.10	-
86	436641.61	2160296.57	-	-	Аналитический	0.10	-
87	436651.30	2160301.21	-	-	Аналитический	0.10	-
88	436659.03	2160305.35	-	-	Аналитический	0.10	-
89	436667.07	2160310.15	-	-	Аналитический	0.10	-
90	436676.98	2160314.69	-	-	Аналитический	0.10	-
91	436683.29	2160320.01	-	-	Аналитический	0.10	-
92	436689.50	2160326.12	-	-	Аналитический	0.10	-
93	436688.42	2160327.14	-	-	Аналитический	0.10	-
94	436695.46	2160334.61	-	-	Аналитический	0.10	-
95	436696.28	2160335.48	-	-	Аналитический	0.10	-
96	436702.05	2160334.23	-	-	Аналитический	0.10	-
97	436703.70	2160332.70	-	-	Аналитический	0.10	-
98	436710.63	2160340.18	-	-	Аналитический	0.10	-
99	436710.87	2160290.29	-	-	Аналитический	0.10	-
100	436728.72	2160272.39	-	-	Аналитический	0.10	-
101	436742.77	2160258.16	-	-	Аналитический	0.10	-
102	436758.28	2160241.81	-	-	Аналитический	0.10	-
103	436748.56	2160232.14	-	-	Аналитический	0.10	-
104	436737.21	2160241.81	-	-	Аналитический	0.10	-
105	436733.58	2160249.02	-	-	Аналитический	0.10	-
106	436719.21	2160262.94	-	-	Аналитический	0.10	-
107	436704.97	2160276.98	-	-	Аналитический	0.10	-
108	436700.86	2160281.06	-	-	Аналитический	0.10	-
109	436658.37	2160285.62	-	-	Аналитический	0.10	-
110	436649.98	2160281.16	-	-	Аналитический	0.10	-
111	436641.66	2160275.54	-	-	Аналитический	0.10	-
112	436632.99	2160270.55	-	-	Аналитический	0.10	-
113	436636.68	2160263.82	-	-	Аналитический	0.10	-
114	436619.14	2160254.21	-	-	Аналитический	0.10	-
115	436615.68	2160260.52	-	-	Аналитический	0.10	-
116	436606.62	2160256.24	-	-	Аналитический	0.10	-
117	436597.49	2160252.09	-	-	Аналитический	0.10	-
118	436588.40	2160247.88	-	-	Аналитический	0.10	-
119	436585.94	2160246.48	-	-	Аналитический	0.10	-
120	436580.70	2160211.84	-	-	Аналитический	0.10	-
121	436589.84	2160202.19	-	-	Аналитический	0.10	-
122	436603.45	2160187.46	-	-	Аналитический	0.10	-
123	436617.05	2160172.71	-	-	Аналитический	0.10	-
124	436630.34	2160157.69	-	-	Аналитический	0.10	-
125	436643.66	2160142.77	-	-	Аналитический	0.10	-
126	436656.87	2160127.76	-	-	Аналитический	0.10	-
127	436670.27	2160112.91	-	-	Аналитический	0.10	-
128	436683.67	2160098.06	-	-	Аналитический	0.10	-
129	436696.98	2160083.13	-	-	Аналитический	0.10	-
130	436710.29	2160068.19	-	-	Аналитический	0.10	-

1	2	3	4	5	6	7	8
131	436723.57	2160053.20	-	-	Аналитический	0.10	-
132	436736.71	2160038.09	-	-	Аналитический	0.10	-
133	436749.78	2160022.92	-	-	Аналитический	0.10	-
134	436762.89	2160007.79	-	-	Аналитический	0.10	-
135	436776.04	2159992.72	-	-	Аналитический	0.10	-
136	436788.99	2159977.48	-	-	Аналитический	0.10	-
137	436805.20	2159958.73	-	-	Аналитический	0.10	-
138	436812.71	2159951.97	-	-	Аналитический	0.10	-
139	436832.44	2159928.84	-	-	Аналитический	0.10	-
140	436838.01	2159920.46	-	-	Аналитический	0.10	-
141	436854.34	2159901.84	-	-	Аналитический	0.10	-
142	436867.43	2159886.86	-	-	Аналитический	0.10	-
143	436880.83	2159872.22	-	-	Аналитический	0.10	-
144	436894.79	2159858.22	-	-	Аналитический	0.10	-
1	436902.52	2159851.12	-	-	Картометрический	1.00	-
145	436755.83	2161069.03	-	-	Картометрический	1.00	-
146	436681.51	2161071.12	-	-	Картометрический	1.00	-
147	436648.27	2161091.72	-	-	Картометрический	1.00	-
148	436558.17	2161185.87	-	-	Картометрический	1.00	-
149	436542.99	2161184.76	-	-	Картометрический	1.00	-
150	436354.68	2161025.63	-	-	Картометрический	1.00	-
151	436492.44	2160912.41	-	-	Картометрический	1.00	-
152	436570.05	2160869.43	-	-	Картометрический	1.00	-
153	436694.38	2161003.58	-	-	Картометрический	1.00	-
145	436755.83	2161069.03	-	-	Картометрический	1.00	-
3. Сведения о характерных точках части (частей) границы объекта							
Часть №							
-	-	-	-	-	-	-	-

».

Приложение № 7
к приказу министерства
архитектуры и градостроительства
Воронежской области
от 13.11.2023 № 45-01-04/1122

«ГРАФИЧЕСКОЕ ОПИСАНИЕ
местоположения границ

Зона застройки индивидуальными жилыми домами посёлка Филатовка - Ж1/6

(наименование объекта, местоположение границ которого описано
(далее - объект)

Раздел 1

Сведения об объекте		
№ п/п	Характеристики объекта	Описание характеристик
1	2	3
1	Местоположение объекта	Воронежская область, Бобровский муниципальный район, Октябрьское сельское поселение, посёлок Филатовка
2	Площадь объекта ± величина погрешности определения площади ($P \pm \Delta P$)	-
3	Иные характеристики объекта	-

Раздел 2

Сведения о местоположении границ объекта					
1. Система координат: МСК - 36, зона 2					
2. Сведения о характерных точках границ объекта					
Обозначение характерных точек границ	Координаты, м		Метод определения координат характерной точки	Средняя квадратическая погрешность положения характерной точки (Mt), м	Описание обозначения точки на местности (при наличии)
	X	Y			
1	2	3	4	5	6
-	-	-	-	-	-
3. Сведения о характерных точках части (частей) границы объекта					
Обозначение характерных точек части границы	Координаты, м		Метод определения координат характерной точки	Средняя квадратическая погрешность положения характерной точки (Mt), м	Описание обозначения точки на местности (при наличии)
	X	Y			
1	2	3	4	5	6
Часть №					
-	-	-	-	-	-

Сведения о местоположении измененных (уточненных) границ объекта							
1. Система координат: МСК - 36, зона 2							
2. Сведения о характерных точках границ объекта							
Обозначение характерных точек границ	Существующие координаты, м		Измененные (уточненные) координаты, м		Метод определения координат характерной точки	Средняя квадратиче- ская погрешнос- ть положения характерно- й точки (Mt), м	Описание обозначен- ия точки на местности (при наличии)
	X	Y	X	Y			
1	2	3	4	5	6	7	8
1	433045.54	2162990.31	-	-	Картометрический	1.00	-
2	432808.07	2163351.01	-	-	Картометрический	1.00	-
3	432740.01	2163454.40	-	-	Картометрический	1.00	-
4	432656.05	2163582.25	-	-	Картометрический	1.00	-
5	432588.04	2163525.58	-	-	Картометрический	1.00	-
6	432565.67	2163506.71	-	-	Картометрический	1.00	-
7	432554.47	2163517.46	-	-	Картометрический	1.00	-
8	432436.65	2163419.71	-	-	Картометрический	1.00	-
9	432582.58	2163324.40	-	-	Картометрический	1.00	-
10	432647.74	2163271.97	-	-	Картометрический	1.00	-
11	432778.76	2163041.40	-	-	Картометрический	1.00	-
12	432847.10	2162963.99	-	-	Картометрический	1.00	-
13	432893.25	2162906.45	-	-	Картометрический	1.00	-
14	432896.78	2162911.74	-	-	Картометрический	1.00	-
15	432905.99	2162907.38	-	-	Картометрический	1.00	-
16	432910.91	2162907.61	-	-	Картометрический	1.00	-
17	432916.39	2162909.09	-	-	Картометрический	1.00	-
18	433011.21	2162968.72	-	-	Картометрический	1.00	-
1	433045.54	2162990.31	-	-	Картометрический	1.00	-
19	432296.46	2162521.10	-	-	Картометрический	1.00	-
20	432344.87	2162551.40	-	-	Картометрический	1.00	-
21	432414.22	2162594.80	-	-	Картометрический	1.00	-
22	432416.91	2162596.34	-	-	Картометрический	1.00	-
23	432417.40	2162598.15	-	-	Картометрический	1.00	-
24	432416.72	2162599.95	-	-	Картометрический	1.00	-
25	432413.73	2162604.93	-	-	Картометрический	1.00	-
26	432419.55	2162608.59	-	-	Картометрический	1.00	-
27	432402.48	2162657.51	-	-	Картометрический	1.00	-
28	432356.68	2162728.90	-	-	Картометрический	1.00	-
29	432320.90	2162755.08	-	-	Картометрический	1.00	-
30	432280.13	2162817.06	-	-	Картометрический	1.00	-
31	432281.24	2162866.98	-	-	Картометрический	1.00	-
32	432213.57	2162960.73	-	-	Картометрический	1.00	-

1	2	3	4	5	6	7	8
33	432162.44	2163022.44	-	-	Картометрический	1.00	-
34	432256.30	2163074.19	-	-	Картометрический	1.00	-
35	432323.30	2163138.80	-	-	Картометрический	1.00	-
36	432324.51	2163167.73	-	-	Картометрический	1.00	-
37	432123.66	2163489.38	-	-	Картометрический	1.00	-
38	432083.17	2163498.43	-	-	Картометрический	1.00	-
39	431933.26	2163385.70	-	-	Картометрический	1.00	-
40	431937.84	2163356.79	-	-	Картометрический	1.00	-
41	431945.96	2163305.48	-	-	Картометрический	1.00	-
42	431983.51	2163247.02	-	-	Картометрический	1.00	-
43	431988.45	2163200.61	431991.95	2163225.93	Картометрический	1.00	-
44	431985.49	2163154.66	432015.35	2163229.62	Картометрический	1.00	-
45	432033.65	2163074.43	432046.13	2163205.00	Картометрический	1.00	-
46	432024.02	2163022.53	432115.08	2163056.02	Картометрический	1.00	-
47	-	-	432058.44	2163012.93	Картометрический	1.00	-
48	-	-	432028.95	2163012.07	Картометрический	1.00	-
49	431981.97	2162963.85	-	-	Картометрический	1.00	-
50	431942.84	2162937.50	-	-	Картометрический	1.00	-
51	431957.68	2162914.95	-	-	Картометрический	1.00	-
52	432008.21	2162943.40	-	-	Картометрический	1.00	-
53	432129.56	2162757.77	-	-	Картометрический	1.00	-
54	432201.25	2162659.74	-	-	Картометрический	1.00	-
55	432276.77	2162549.33	-	-	Картометрический	1.00	-
19	432296.46	2162521.10	-	-	Картометрический	1.00	-
3. Сведения о характерных точках части (частей) границы объекта							
Часть №							
-	-	-	-	-	-	-	-

».

Приложение № 8
к приказу министерства
архитектуры и градостроительства
Воронежской области
от 13.11.2023 № 45-01-04/1122

«ГРАФИЧЕСКОЕ ОПИСАНИЕ
местоположения границ
Зона сельскохозяйственного использования в границах населенного пункта
посёлка Филатовка - СХ1/6

(наименование объекта, местоположение границ которого описано
(далее - объект)

Раздел 1

Сведения об объекте		
№ п/п	Характеристики объекта	Описание характеристик
1	2	3
1	Местоположение объекта	Воронежская область, Бобровский муниципальный район, Октябрьское сельское поселение, посёлок Филатовка
2	Площадь объекта ± величина погрешности определения площади ($P \pm \Delta P$)	-
3	Иные характеристики объекта	-

Раздел 2

Сведения о местоположении границ объекта					
1. Система координат: МСК - 36, зона 2					
2. Сведения о характерных точках границ объекта					
Обозначение характерных точек границ	Координаты, м		Метод определения координат характерной точки	Средняя квадратическая погрешность положения характерной точки (Mt), м	Описание обозначения точки на местности (при наличии)
	X	Y			
1	2	3	4	5	6
-	-	-	-	-	-
3. Сведения о характерных точках части (частей) границы объекта					
Обозначение характерных точек части границы	Координаты, м		Метод определения координат характерной точки	Средняя квадратическая погрешность положения характерной точки (Mt), м	Описание обозначения точки на местности (при наличии)
	X	Y			
1	2	3	4	5	6
Часть №					
-	-	-	-	-	-

Сведения о местоположении измененных (уточненных) границ объекта							
1. Система координат: МСК - 36, зона 2							
2. Сведения о характерных точках границ объекта							
Обозначение характерных точек границ	Существующие координаты, м		Измененные (уточненные) координаты, м		Метод определения координат характерной точки	Средняя квадратиче- ская погрешнос- ть положения характерно- й точки (Mt), м	Описание обозначен- ия точки на местности (при наличии)
	X	Y	X	Y			
1	2	3	4	5	6	7	8
1	432896.46	2162896.79	-	-	Картометрический	1.00	-
2	432896.64	2162899.37	-	-	Картометрический	1.00	-
3	432893.25	2162906.45	-	-	Картометрический	1.00	-
4	432847.10	2162963.99	-	-	Картометрический	1.00	-
5	432778.76	2163041.40	-	-	Картометрический	1.00	-
6	432647.74	2163271.97	-	-	Картометрический	1.00	-
7	432582.58	2163324.40	-	-	Картометрический	1.00	-
8	432436.65	2163419.71	-	-	Картометрический	1.00	-
9	432404.20	2163436.74	-	-	Картометрический	1.00	-
10	432363.72	2163473.93	-	-	Картометрический	1.00	-
11	432345.21	2163509.94	-	-	Картометрический	1.00	-
12	432329.87	2163556.20	-	-	Картометрический	1.00	-
13	432315.27	2163567.72	-	-	Картометрический	1.00	-
14	432310.21	2163559.41	-	-	Картометрический	1.00	-
15	432252.46	2163464.50	-	-	Картометрический	1.00	-
16	432228.78	2163505.47	-	-	Картометрический	1.00	-
17	432193.69	2163527.54	-	-	Картометрический	1.00	-
18	432117.07	2163596.07	-	-	Картометрический	1.00	-
19	432014.15	2163670.76	-	-	Картометрический	1.00	-
20	431973.50	2163715.58	-	-	Картометрический	1.00	-
21	431933.08	2163750.21	-	-	Картометрический	1.00	-
22	431866.70	2163774.08	-	-	Картометрический	1.00	-
23	431824.91	2163793.42	-	-	Картометрический	1.00	-
24	431802.39	2163820.00	-	-	Картометрический	1.00	-
25	431777.44	2163841.46	-	-	Картометрический	1.00	-
26	431745.17	2163850.00	-	-	Картометрический	1.00	-
27	431719.00	2163810.40	-	-	Картометрический	1.00	-
28	431738.47	2163649.78	-	-	Картометрический	1.00	-
29	431777.39	2163646.48	-	-	Картометрический	1.00	-
30	431768.15	2163604.72	-	-	Картометрический	1.00	-
31	431861.29	2163513.69	-	-	Картометрический	1.00	-
32	431889.65	2163450.78	-	-	Картометрический	1.00	-
33	431933.26	2163385.70	-	-	Картометрический	1.00	-
34	432083.17	2163498.43	-	-	Картометрический	1.00	-

1	2	3	4	5	6	7	8
35	432123.66	2163489.38	-	-	Картометрический	1.00	-
36	432324.51	2163167.73	-	-	Картометрический	1.00	-
37	432323.30	2163138.80	-	-	Картометрический	1.00	-
38	432256.30	2163074.19	-	-	Картометрический	1.00	-
39	432162.44	2163022.44	-	-	Картометрический	1.00	-
40	432213.57	2162960.73	-	-	Картометрический	1.00	-
41	432281.24	2162866.98	-	-	Картометрический	1.00	-
42	432280.13	2162817.06	-	-	Картометрический	1.00	-
43	432320.90	2162755.08	-	-	Картометрический	1.00	-
44	432356.68	2162728.90	-	-	Картометрический	1.00	-
45	432402.48	2162657.51	-	-	Картометрический	1.00	-
46	432419.55	2162608.59	-	-	Картометрический	1.00	-
47	432423.07	2162604.00	-	-	Картометрический	1.00	-
48	432425.18	2162602.88	-	-	Картометрический	1.00	-
49	432426.81	2162602.53	-	-	Картометрический	1.00	-
50	432429.41	2162604.11	-	-	Картометрический	1.00	-
51	432531.39	2162668.28	-	-	Картометрический	1.00	-
52	432656.32	2162746.89	-	-	Картометрический	1.00	-
53	432702.90	2162776.20	-	-	Картометрический	1.00	-
54	432760.25	2162812.29	-	-	Картометрический	1.00	-
55	432813.47	2162845.78	-	-	Картометрический	1.00	-
56	432893.81	2162895.16	-	-	Картометрический	1.00	-
1	432896.46	2162896.79	-	-	Картометрический	1.00	-
57	432400.01	2163381.35	-	-	Аналитический	0.10	-
58	432366.37	2163420.70	-	-	Аналитический	0.10	-
59	432326.24	2163392.11	-	-	Аналитический	0.10	-
60	432358.42	2163354.11	-	-	Аналитический	0.10	-
57	432400.01	2163381.35	-	-	Аналитический	0.10	-
61	-	-	432477.96	2163140.64	Картометрический	1.00	-
62	-	-	432436.71	2163148.02	Картометрический	1.00	-
63	-	-	432389.31	2163149.26	Картометрический	1.00	-
64	-	-	432374.53	2163167.11	Картометрический	1.00	-
65	-	-	432330.21	2163167.11	Картометрический	1.00	-
66	-	-	432336.37	2163122.78	Картометрический	1.00	-
67	-	-	432432.40	2163117.86	Картометрический	1.00	-
68	-	-	432467.49	2163116.01	Картометрический	1.00	-
61	-	-	432477.96	2163140.64	Картометрический	1.00	-
69	-	-	432309.54	2163060.59	Картометрический	1.00	-
70	-	-	432281.53	2163089.22	Картометрический	1.00	-
71	-	-	432261.52	2163064.29	Картометрический	1.00	-
72	-	-	432282.45	2163042.43	Картометрический	1.00	-
69	-	-	432309.54	2163060.59	Картометрический	1.00	-

3. Сведения о характерных точках части (частей) границы объекта

Часть №

-	-	-	-	-	-	-	-
---	---	---	---	---	---	---	---

».