



**МИНИСТЕРСТВО
АРХИТЕКТУРЫ И ГРАДОСТРОИТЕЛЬСТВА
ВОРОНЕЖСКОЙ ОБЛАСТИ**

Правовое управление правительства
Воронежской области
ЗАРЕГИСТРИРОВАНО
« 08 » 11 2023 г.
Регистрационный номер № 1568

ПРИКАЗ

26.10.2023

№ 45-01-04/1054

г. Воронеж

**О внесении изменений в правила землепользования и застройки
Копанянского сельского поселения Ольховатского муниципального
района Воронежской области**

В соответствии с Градостроительным кодексом Российской Федерации, Федеральным законом от 06.10.2003 № 131-ФЗ «Об общих принципах организации местного самоуправления в Российской Федерации», законами Воронежской области от 07.07.2006 № 61-ОЗ «О регулировании градостроительной деятельности в Воронежской области», от 20.12.2018 № 173-ОЗ «О перераспределении полномочий по утверждению правил землепользования и застройки между органами местного самоуправления поселений Воронежской области, городского округа город Нововоронеж, Борисоглебского городского округа и исполнительными органами государственной власти Воронежской области», постановлениями Правительства Воронежской области от 31.12.2014 № 1240 «Об утверждении Положения о министерстве архитектуры и градостроительства Воронежской области», от 19.10.2022 № 753 «Об определении случаев принятия решений по вопросам градостроительной деятельности без проведения общественных обсуждений или публичных слушаний», на основании приказов департамента архитектуры и градостроительства Воронежской области от 27.06.2022 № 45-01-04/658 «О подготовке проектов о внесении изменений в

правила землепользования и застройки поселений Аннинского, Бобровского, Бутурлиновского, Воробьевского, Грибановского, Кантемировского, Каширского, Ольховатского, Павловского, Россошанского, Семилукского, Таловского, Новохопёрского, Терновского, Хохольского муниципальных районов Воронежской области и городского округа город Нововоронеж», от 07.03.2023 № 45-01-04/144 «О подготовке проектов о внесении изменений в правила землепользования и застройки поселений Богучарского, Верхнемамонского, Верхнехавского, Калачеевского, Каменского, Кантемировского, Каширского, Лискинского, Нижнедевицкого, Новоусманского, Новохопёрского, Ольховатского, Острогожского, Павловского, Панинского, Подгоренского, Рамонского, Россошанского, Семилукского, Хохольского, Эртильского муниципальных районов Воронежской области», с учетом заключений о результатах публичных слушаний от 18.10.2022, 13.09.2023

п р и к а з ы в а ю:

1. Внести в приказ департамента архитектуры и градостроительства Воронежской области от 24.11.2020 № 45-01-04/914 «Об утверждении правил землепользования и застройки Копанянского сельского поселения Ольховатского муниципального района Воронежской области» (в редакции приказа департамента архитектуры и градостроительства Воронежской области от 08.02.2022 № 45-01-04/105) следующие изменения:

1.1. В преамбуле приказа:

1.1.1. Слово «правительства» заменить словом «Правительства».

1.1.2. Слова «Положения о департаменте» заменить словами «Положения о министерстве».

1.2. В пункте 3 слова «руководителя департамента» заменить словом «министра».

1.3. В правилах землепользования и застройки Копанянского сельского поселения Ольховатского муниципального района Воронежской области (далее – Правила):

1.3.1. В пункте 1 раздела 1 части I Правил и далее по тексту слово «департамента» в соответствующем падеже заменить словом «министерства» в соответствующем падеже.

1.3.2. В подпункте 1 пункта 7 раздела 2 части I Правил слова «пунктом 6.1 статьи 26.3 Федерального закона от 06.10.1999 № 184-ФЗ «Об общих принципах организации законодательных (представительных) и исполнительных органов государственной власти субъектов Российской Федерации» заменить словами «частью 3 статьи 6 Федерального закона от 21.12.2021 № 414-ФЗ «Об общих принципах организации публичной власти в субъектах Российской Федерации».

1.4. В пункте 17 части II Правил:

1.4.1. В подпункте 1 карту градостроительного зонирования территории Копанянского сельского поселения Ольховатского муниципального района Воронежской области изложить в редакции согласно приложению № 1 к настоящему приказу.

1.4.2. В подпункте 2 карту градостроительного зонирования с отображением зон с особыми условиями использования территории Копанянского сельского поселения Ольховатского муниципального района Воронежской области изложить в редакции согласно приложению № 2 к настоящему приказу.

1.4.3. После подпункта 2 дополнить подпунктом 2.1 следующего содержания:

«2.1. Ольховатский муниципальный район Воронежской области, согласно постановлению Правительства Воронежской области от 07.09.2022 № 606 «Об утверждении Перечня муниципальных образований Воронежской области, на территориях которых проходили боевые действия в период Великой Отечественной войны 1941 - 1945 годов и могут находиться непогребенные останки погибших при защите Отечества в период Великой Отечественной войны 1941 - 1945 годов», является территорией, на которой проходили боевые действия в период Великой Отечественной войны 1941 -

1945 годов и могут находиться непогребенные останки погибших при защите Отечества в период Великой Отечественной войны 1941 - 1945 годов.

В связи с этим, на территории Копанянского сельского поселения Ольховатского муниципального района Воронежской области необходимо обеспечивать соблюдение требований Закона Российской Федерации от 14.01.1993 № 4292-1 «Об увековечении памяти погибших при защите Отечества» и Закона Воронежской области от 29.04.2016 № 45-ОЗ «Об отдельных мерах по поддержке проведения поисковой работы на территории Воронежской области».

1.5. В пункте 21 части III Правил:

1.5.1. В таблице подпункта 1 после строки 3 дополнить строкой 3¹ следующего содержания:

«

3 ¹	2.7.2	Размещение гаражей для собственных нужд	не подлежат установлению
----------------	-------	---	--------------------------

».

1.5.2. В подпункте 1 слова «пожарных требований» заменить словами «требований пожарной безопасности».

1.5.3. В подпункте 1 и далее по тексту слова «, устанавливаемые в соответствии с законодательством Российской Федерации, определяются пунктом» заменить словами «в зонах с особыми условиями использования территории устанавливаются в соответствии с законодательством Российской Федерации. Перечень зон с особыми условиями использования территории и основания установления ограничений приведены в пункте».

1.6. Пункт 22 части III Правил изложить в следующей редакции:

«22. Перечень зон с особыми условиями использования территории и основания установления ограничений использования земельных участков и объектов капитального строительства на территории Копанянского сельского поселения Ольховатского муниципального района Воронежской области

№ п/п	Вид зоны	Основания установления ограничений использования земельных участков и объектов капитального строительства
1	2	3
1	Охранная зона объектов электроэнергетики (объектов электросетевого хозяйства и объектов по производству электрической энергии)	<p>Постановление Правительства Российской Федерации от 24.02.2009 № 160 «О порядке установления охранных зон объектов электросетевого хозяйства и особых условий использования земельных участков, расположенных в границах таких зон»</p> <p>Постановление Правительства Российской Федерации от 18.11.2013 № 1033 «О порядке установления охранных зон объектов по производству электрической энергии и особых условий использования земельных участков, расположенных в границах таких зон»</p>
2	Охранная зона трубопроводов (газопроводов, нефтепроводов и нефтепродуктопроводов, аммиакопроводов)	<p>Федеральный закон от 31.03.1999 № 69-ФЗ «О газоснабжении в Российской Федерации»</p> <p>Постановление Правительства Российской Федерации от 20.11.2000 № 878 «Об утверждении Правил охраны газораспределительных сетей»</p> <p>Постановление Правительства Российской Федерации от 08.09.2017 № 1083 «Об утверждении Правил охраны магистральных газопроводов и о внесении изменений в Положение о представлении в федеральный орган исполнительной власти (его территориальные органы), уполномоченный Правительством Российской Федерации на осуществление государственного кадастрового учета, государственной регистрации прав, ведение Единого государственного реестра недвижимости и предоставление сведений, содержащихся в Едином государственном реестре недвижимости, федеральными органами исполнительной власти, органами государственной власти субъектов Российской Федерации и органами местного самоуправления дополнительных сведений, воспроизводимых на публичных кадастровых картах»</p> <p>«Правила охраны магистральных трубопроводов», утвержденные Минтопэнерго России 29.04.1992, постановлением Госгортехнадзора России от 22.04.1992 № 9</p> <p>Постановление Госгортехнадзора России от 23.11.1994 № 61 «О распространении «Правил охраны магистральных трубопроводов» на магистральные аммиакопроводы»</p>
3	Охранная зона линий и сооружений связи	Постановление Правительства Российской Федерации от 09.06.1995 № 578 «Об утверждении Правил охраны линий и сооружений связи Российской Федерации»
4	Водоохранная зона	Водный кодекс Российской Федерации
5	Прибрежная защитная полоса	Водный кодекс Российской Федерации
6	Зоны санитарной охраны источников питьевого и хозяйственно-бытового водоснабжения, а также устанавливаемые в	<p>Водный кодекс Российской Федерации</p> <p>СанПиН 2.1.4.1110-02 «Зоны санитарной охраны источников водоснабжения и водопроводов питьевого назначения»</p>

	случаях, предусмотренных Водным кодексом Российской Федерации, в отношении подземных водных объектов зоны специальной охраны	
7	Санитарно-защитная зона	Постановление Правительства Российской Федерации от 03.03.2018 № 222 «Об утверждении Правил установления санитарно-защитных зон и использования земельных участков, расположенных в границах санитарно-защитных зон»
8	Охранная зона пунктов государственной геодезической сети, государственной нивелирной сети и государственной гравиметрической сети	Постановление Правительства Российской Федерации от 21.08.2019 № 1080 «Об охранных зонах пунктов государственной геодезической сети, государственной нивелирной сети и государственной гравиметрической сети»

».

1.7. В приложении № 1 к Правилам:

1.7.1. Описание местоположения границ зоны застройки индивидуальными жилыми домами слободы Копаная 1-я - Ж1/1 изложить в редакции согласно приложению № 3 к настоящему приказу.

1.7.2. Описание местоположения границ зоны сельскохозяйственного использования в границах населенного пункта слободы Копаная 1-я – СХ1/1 изложить в редакции согласно приложению № 4 к настоящему приказу.

1.8. В приложении № 4 к Правилам:

1.8.1. Описание местоположения границ зоны застройки индивидуальными жилыми домами слободы Копаная 2-я - Ж1/4 изложить в редакции согласно приложению № 5 к настоящему приказу.

1.8.2. Описание местоположения границ зоны сельскохозяйственного использования в границах населенного пункта слободы Копаная 2-я – СХ1/4 изложить в редакции согласно приложению № 6 к настоящему приказу.

1.9. В приложении № 5 к Правилам:

1.9.1. Описание местоположения границ зоны застройки индивидуальными жилыми домами хутора Кривая Берёза – Ж1/5 изложить в редакции согласно приложению № 7 к настоящему приказу.

1.9.2. Описание местоположения границ зоны улиц, дорог, инженерной и транспортной инфраструктуры хутора Кривая Берёза – ИТ1/5 изложить в редакции согласно приложению № 8 к настоящему приказу.

1.9.3. Описание местоположения границ зоны ритуальных объектов хутора Кривая Берёза - СН1/5 изложить в редакции согласно приложению № 9 к настоящему приказу.

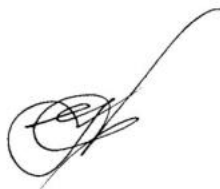
1.10. В приложении № 7 к Правилам:

1.10.1. Описание местоположения границ зоны улиц, дорог, инженерной и транспортной инфраструктуры за границами населенных пунктов – ИТ1 изложить в редакции согласно приложению № 10 к настоящему приказу.

1.10.2. Описание местоположения границ зоны сельскохозяйственного производства за границами населенных пунктов – СХ2 изложить в редакции согласно приложению № 11 к настоящему приказу.

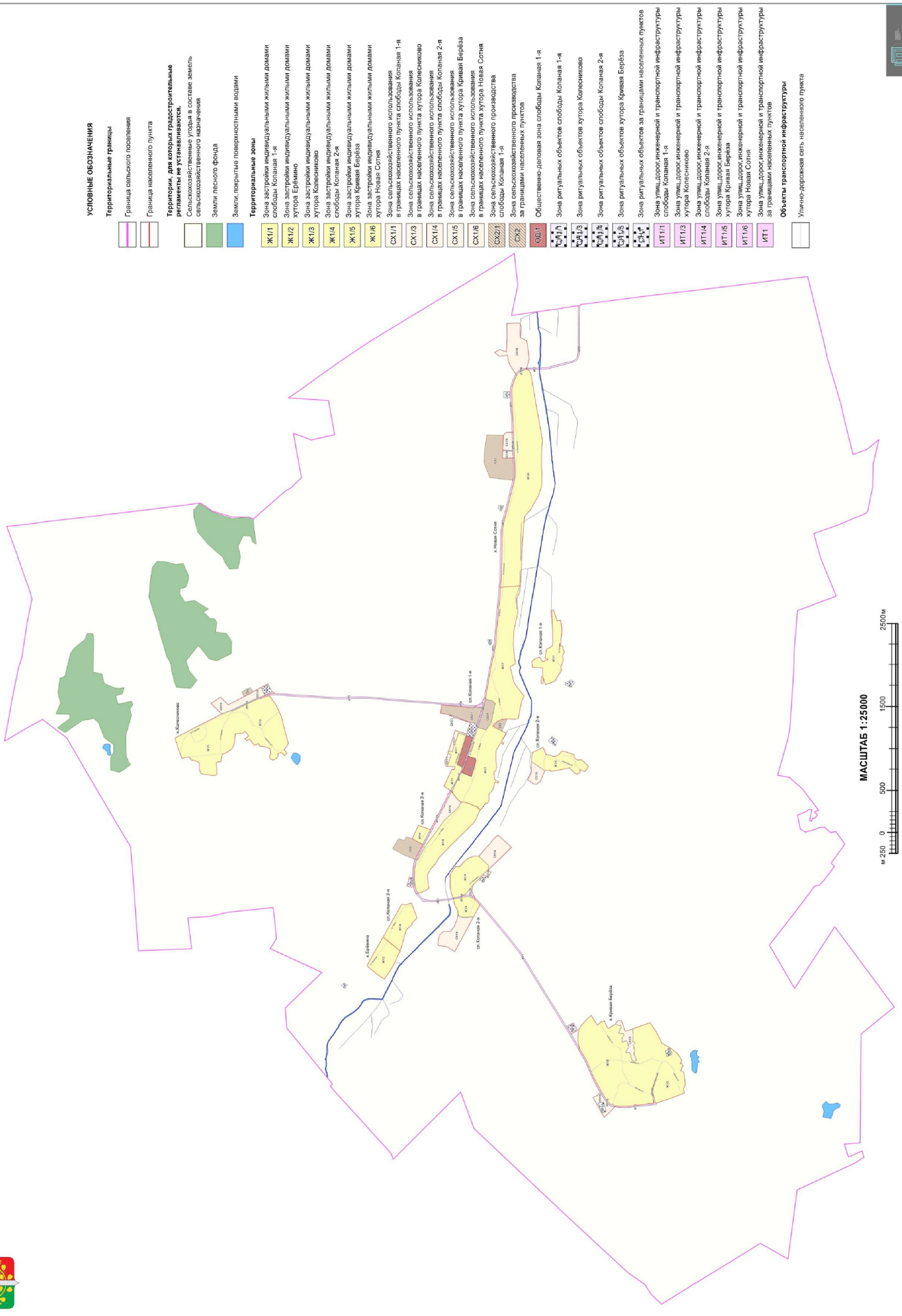
2. Контроль исполнения настоящего приказа возложить на заместителя министра архитектуры и градостроительства Воронежской области – начальника отдела территориального планирования Беляеву С.М.

Министр архитектуры
и градостроительства
Воронежской области



А.А. Еренков

ПРАВИЛА ЗЕМЛЕПОЛЬЗОВАНИЯ И ЗАСТРОЙКИ
Карта градостроительного зонирования территории Колпанянского сельского поселения
Ольховатского муниципального района Воронежской области



УСЛОВНЫЕ ОБОЗНАЧЕНИЯ

- Территориальные границы**
- Граница сельского поселения
 - Граница населенного пункта
- Территории, для которых градостроительные правила не применяются**
- Сельскохозяйственные угодья в составе земель сельскохозяйственного назначения
 - Земли лесного фонда
 - Земли, покрытые поверхностными водами
- Территориальные зоны**
- Ж1/1** Зона застройки индивидуальными жилыми домами слободы Колпанья 1-а
 - Ж1/2** Зона застройки индивидуальными жилыми домами хутора Ермаино
 - Ж1/3** Зона застройки индивидуальными жилыми домами хутора Колесниково
 - Ж1/4** Зона застройки индивидуальными жилыми домами слободы Колпанья 2-а
 - Ж1/5** Зона застройки индивидуальными жилыми домами хутора Кривая Берёза
 - Ж1/6** Зона застройки индивидуальными жилыми домами хутора Новая Сотня
 - СХ1/1** Зона сельскохозяйственного использования в границах населенного пункта слободы Колпанья 1-а
 - СХ1/3** Зона сельскохозяйственного использования в границах населенного пункта хутора Колесниково
 - СХ1/4** Зона сельскохозяйственного использования в границах населенного пункта слободы Колпанья 2-а
 - СХ1/5** Зона сельскохозяйственного использования в границах населенного пункта хутора Кривая Берёза
 - СХ1/6** Зона сельскохозяйственного использования в границах населенного пункта хутора Новая Сотня
 - СХ2/1** Зона сельскохозяйственного производства за границами населенных пунктов
 - ОД/1** Общественно-деловая зона слободы Колпанья 1-а
 - ИТ1/1** Зона ригульных объектов слободы Колпанья 1-а
 - ИТ1/3** Зона ригульных объектов хутора Колесниково
 - ИТ1/4** Зона ригульных объектов слободы Колпанья 2-а
 - ИТ1/5** Зона ригульных объектов хутора Кривая Берёза
 - ИТ1/6** Зона ригульных объектов за границами населенных пунктов
 - ИТ1/7** Зона улиц, дорог инженерной и транспортной инфраструктуры слободы Колпанья 1-а
 - ИТ1/3** Зона улиц, дорог инженерной и транспортной инфраструктуры хутора Колесниково
 - ИТ1/4** Зона улиц, дорог инженерной и транспортной инфраструктуры слободы Колпанья 2-а
 - ИТ1/5** Зона улиц, дорог инженерной и транспортной инфраструктуры хутора Кривая Берёза
 - ИТ1/6** Зона улиц, дорог инженерной и транспортной инфраструктуры хутора Новая Сотня
 - ИТ1/7** Зона улиц, дорог инженерной и транспортной инфраструктуры за границами населенных пунктов
- Объекты транспортной инфраструктуры**
- Улично-дорожная сеть населенного пункта



ПРАВИЛА ЗЕМЛЕПОЛЬЗОВАНИЯ И ЗАСТРОЙКИ

Карта градостроительного зонирования с отображением зон с особыми условиями использования территории
Копанянского сельского поселения Ольховатского муниципального района Воронежской области



УСЛОВНЫЕ ОБОЗНАЧЕНИЯ

Территориальные границы

Граница сельского поселения

Граница населенного пункта

Территории, для которых градостроительные регламенты не устанавливаются.

Сельскохозяйственные угодья в составе земель сельскохозяйственного назначения

Земли лесного фонда

Земли, покрытые поверхностными водами

Виды территориальных зон

Зона застройки индивидуальными жилыми домами

Зона сельскохозяйственного использования в границах населенных пунктов

Зона сельскохозяйственного производства

Общественно-деловая зона

Зона ритуальных объектов

Зона улиц, дорог, инженерной и транспортной инфраструктуры

Зоны с особыми условиями использования территории

Водоохранная зона

Прибрежная защитная полоса

Зона санитарной охраны источников питьевого и хозяйственно-бытового водоснабжения (первый пояс)

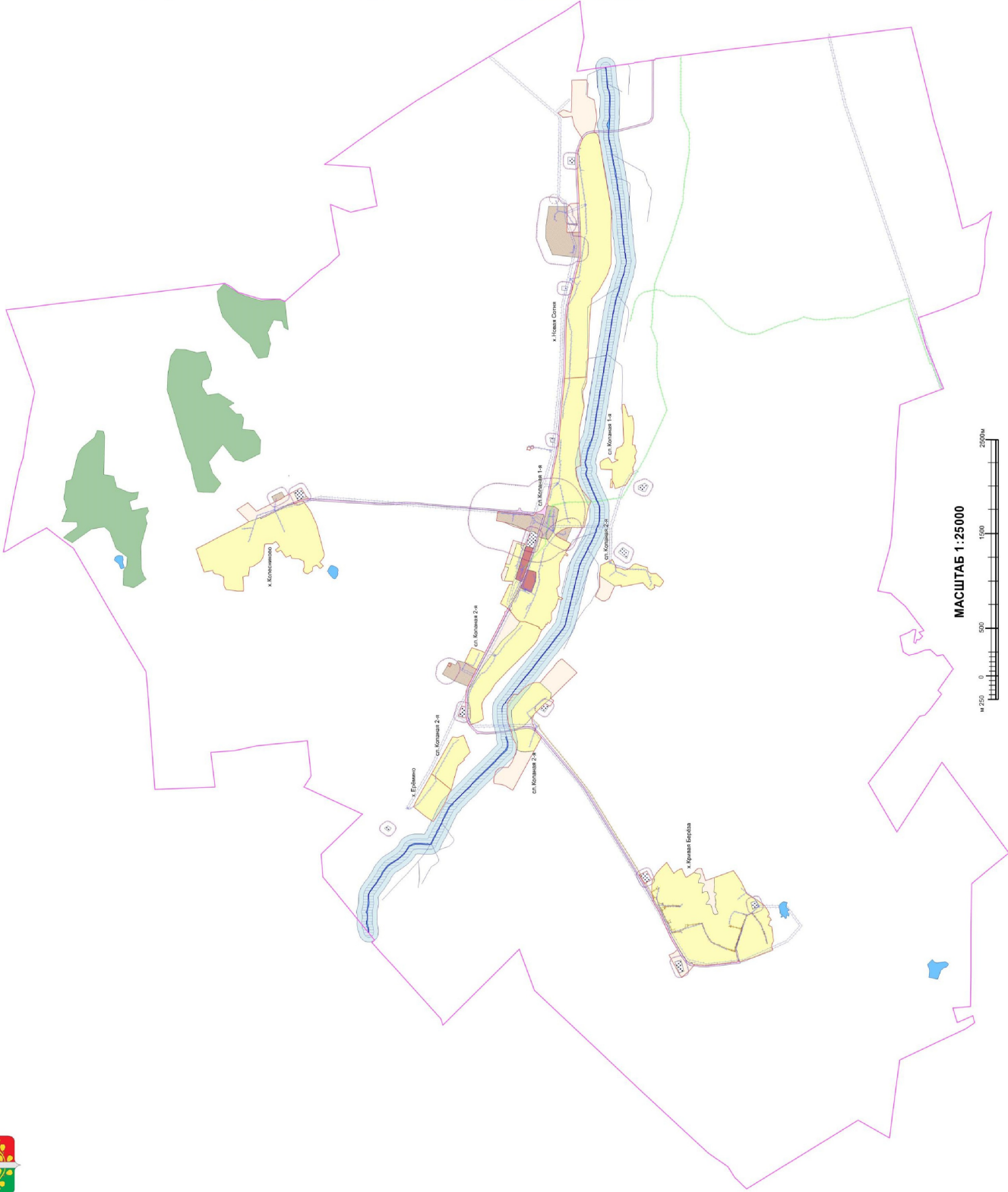
Ориентировочная (нормативная)/санитарно-защитная зона

Охранная зона объектов электроэнергетики

Охранная зона трубопроводов

Охранная зона линий и сооружений связи

Охранная зона пунктов государственной геодезической сети, государственной инвентарной сети и государственной триангулярной сети



МАСШТАБ 1:25000



«ГРАФИЧЕСКОЕ ОПИСАНИЕ
местоположения границ

Зона застройки индивидуальными жилыми домами слободы Копаная 1-я - Ж1/1

(наименование объекта, местоположение границ которого описано
(далее - объект)

Раздел 1

Сведения об объекте		
№ п/п	Характеристики объекта	Описание характеристик
1	2	3
1	Местоположение объекта	Воронежская область, Ольховатский муниципальный район, Копаняинское сельское поселение, слобода Копаная 1-я
2	Площадь объекта ± величина погрешности определения площади (Р ± Дельта Р)	-
3	Иные характеристики объекта	-

Раздел 2

Сведения о местоположении границ объекта					
1. Система координат: МСК - 36, зона 1					
2. Сведения о характерных точках границ объекта					
Обозначение характерных точек границ	Координаты, м		Метод определения координат характерной точки	Средняя квадратическая погрешность положения характерной точки (M), м	Описание обозначения точки на местности (при наличии)
	X	Y			
1	2	3	4	5	6
1	379190.63	1291944.33	Картометрический	1.00	-
2	379164.14	1291998.75	Картометрический	1.00	-
3	379100.83	1292131.40	Картометрический	1.00	-
4	379094.23	1292143.89	Картометрический	1.00	-
5	379092.96	1292146.29	Картометрический	1.00	-
6	379064.19	1292144.01	Картометрический	1.00	-
7	379057.76	1292176.24	Картометрический	1.00	-
8	379148.29	1292182.20	Картометрический	1.00	-
9	379102.23	1292323.28	Картометрический	1.00	-
10	379141.81	1292336.37	Картометрический	1.00	-
11	379141.65	1292336.83	Картометрический	1.00	-
12	379133.87	1292365.14	Картометрический	1.00	-
13	379133.87	1292365.14	Картометрический	1.00	-
14	379133.50	1292366.29	Картометрический	1.00	-
15	379091.21	1292357.06	Картометрический	1.00	-
16	379073.72	1292410.63	Картометрический	1.00	-
17	379044.14	1292493.03	Картометрический	1.00	-
18	379015.40	1292584.12	Картометрический	1.00	-
19	378941.65	1292556.60	Картометрический	1.00	-
20	378936.16	1292575.01	Картометрический	1.00	-
21	378919.78	1292569.83	Картометрический	1.00	-
22	378921.40	1292553.47	Картометрический	1.00	-
23	378976.18	1292381.77	Картометрический	1.00	-
24	379032.87	1292204.72	Картометрический	1.00	-
25	378971.33	1292177.17	Картометрический	1.00	-
26	378974.65	1292168.94	Картометрический	1.00	-
27	378971.89	1292163.97	Картометрический	1.00	-
28	378971.76	1292157.69	Картометрический	1.00	-
29	378997.96	1292098.78	Картометрический	1.00	-
30	379030.62	1292031.11	Картометрический	1.00	-
31	379070.73	1291957.92	Картометрический	1.00	-
32	379087.72	1291933.13	Картометрический	1.00	-
33	379099.44	1291913.05	Картометрический	1.00	-

1	2	3	4	5	6
34	379106.79	1291900.35	Картометрический	1.00	-
35	379115.06	1291894.69	Картометрический	1.00	-
36	379134.89	1291910.54	Картометрический	1.00	-
1	379190.63	1291944.33	Картометрический	1.00	-
37	379098.88	1291879.39	Картометрический	1.00	-
38	379083.86	1291868.49	Картометрический	1.00	-
39	379079.90	1291874.67	Картометрический	1.00	-
40	379095.29	1291885.59	Картометрический	1.00	-
41	379084.85	1291906.31	Картометрический	1.00	-
42	379081.01	1291910.49	Картометрический	1.00	-
43	379075.28	1291910.39	Картометрический	1.00	-
44	379068.25	1291920.85	Картометрический	1.00	-
45	379070.96	1291927.48	Картометрический	1.00	-
46	379071.45	1291933.40	Картометрический	1.00	-
47	379060.47	1291951.89	Картометрический	1.00	-
48	378986.96	1292094.06	Картометрический	1.00	-
49	378979.88	1292109.31	Картометрический	1.00	-
50	378860.88	1292061.01	Картометрический	1.00	-
51	378824.11	1292169.29	Картометрический	1.00	-
52	378811.34	1292224.75	Картометрический	1.00	-
53	378811.02	1292230.33	Картометрический	1.00	-
54	378810.33	1292275.35	Картометрический	1.00	-
55	378890.04	1292300.56	Картометрический	1.00	-
56	378901.48	1292304.10	Картометрический	1.00	-
57	378882.35	1292361.51	Картометрический	1.00	-
58	378850.62	1292460.02	Картометрический	1.00	-
59	378825.11	1292535.17	Картометрический	1.00	-
60	378804.09	1292595.14	Картометрический	1.00	-
61	378786.73	1292648.18	Картометрический	1.00	-
62	378683.87	1292618.56	Картометрический	1.00	-
63	378618.39	1292716.05	Картометрический	1.00	-
64	378574.23	1292939.37	Картометрический	1.00	-
65	378619.42	1292973.23	Картометрический	1.00	-
66	378624.26	1292974.56	Картометрический	1.00	-
67	378625.84	1292968.92	Картометрический	1.00	-
68	378629.11	1292969.66	Картометрический	1.00	-
69	378684.65	1292979.78	Картометрический	1.00	-
70	378683.31	1292992.64	Картометрический	1.00	-
71	378688.05	1292994.43	Картометрический	1.00	-
72	378691.02	1292997.72	Картометрический	1.00	-
73	378659.10	1293175.81	Картометрический	1.00	-
74	378648.45	1293239.00	Картометрический	1.00	-
75	378638.34	1293294.21	Картометрический	1.00	-
76	378624.55	1293371.06	Картометрический	1.00	-
77	378615.38	1293418.35	Картометрический	1.00	-
78	378605.76	1293457.68	Картометрический	1.00	-

1	2	3	4	5	6
79	378592.11	1293519.03	Картометрический	1.00	-
80	378583.22	1293560.31	Картометрический	1.00	-
81	378576.46	1293610.16	Картометрический	1.00	-
82	378572.67	1293638.97	Картометрический	1.00	-
83	378569.07	1293669.58	Картометрический	1.00	-
84	378565.29	1293713.74	Картометрический	1.00	-
85	378558.99	1293783.17	Картометрический	1.00	-
86	378552.07	1293868.16	Картометрический	1.00	-
87	378547.46	1293926.78	Картометрический	1.00	-
88	378543.48	1293965.75	Картометрический	1.00	-
89	378539.69	1294009.45	Картометрический	1.00	-
90	378536.91	1294043.15	Картометрический	1.00	-
91	378533.59	1294053.77	Картометрический	1.00	-
92	378534.27	1294068.36	Картометрический	1.00	-
93	378528.77	1294122.05	Картометрический	1.00	-
94	378526.47	1294151.31	Картометрический	1.00	-
95	378524.83	1294164.75	Картометрический	1.00	-
96	378520.19	1294203.01	Картометрический	1.00	-
97	378515.77	1294246.42	Картометрический	1.00	-
98	378513.24	1294280.84	Картометрический	1.00	-
99	378511.35	1294317.10	Картометрический	1.00	-
100	378510.76	1294324.73	Картометрический	1.00	-
101	378272.29	1294341.30	Картометрический	1.00	-
102	378276.42	1294288.24	Картометрический	1.00	-
103	378293.96	1294239.05	Картометрический	1.00	-
104	378319.08	1294187.83	Картометрический	1.00	-
105	378302.38	1294030.59	Картометрический	1.00	-
106	378350.57	1293806.22	Картометрический	1.00	-
107	378358.27	1293628.90	Картометрический	1.00	-
108	378333.31	1293409.59	Картометрический	1.00	-
109	378397.20	1293374.31	Картометрический	1.00	-
110	378352.26	1293199.45	Картометрический	1.00	-
111	378331.60	1293154.89	Картометрический	1.00	-
112	378229.28	1293024.65	Картометрический	1.00	-
113	378255.12	1292964.94	Картометрический	1.00	-
114	378260.82	1292945.46	Картометрический	1.00	-
115	378300.31	1292752.31	Картометрический	1.00	-
116	378342.46	1292745.71	Картометрический	1.00	-
117	378431.06	1292750.94	Картометрический	1.00	-
118	378492.93	1292742.67	Картометрический	1.00	-
119	378545.11	1292719.34	Картометрический	1.00	-
120	378607.14	1292667.98	Картометрический	1.00	-
121	378572.75	1292644.00	Аналитический	0.30	-
122	378443.88	1292578.85	Картометрический	1.00	-
123	378500.42	1292479.45	Картометрический	1.00	-
124	378472.46	1292461.28	Картометрический	1.00	-
125	378479.36	1292445.22	Картометрический	1.00	-

1	2	3	4	5	6
126	378508.72	1292464.86	Картометрический	1.00	-
127	378563.45	1292368.64	Картометрический	1.00	-
128	378568.33	1292269.54	Картометрический	1.00	-
129	378558.03	1292179.63	Картометрический	1.00	-
130	378563.80	1292138.83	Картометрический	1.00	-
131	378594.59	1292104.31	Картометрический	1.00	-
132	378576.07	1292017.37	Картометрический	1.00	-
133	378542.70	1292005.90	Картометрический	1.00	-
134	378529.51	1291999.20	Картометрический	1.00	-
135	378538.79	1291980.70	Картометрический	1.00	-
136	378576.05	1291993.97	Картометрический	1.00	-
137	378601.10	1291914.60	Картометрический	1.00	-
138	378607.10	1291900.09	Картометрический	1.00	-
139	378638.49	1291863.95	Картометрический	1.00	-
140	378650.96	1291842.36	Картометрический	1.00	-
141	378647.46	1291774.65	Картометрический	1.00	-
142	378658.82	1291757.31	Картометрический	1.00	-
143	378668.47	1291735.42	Картометрический	1.00	-
144	378688.45	1291744.14	Картометрический	1.00	-
145	378696.22	1291722.58	Картометрический	1.00	-
146	378706.71	1291726.82	Картометрический	1.00	-
147	378714.48	1291698.80	Анализический	0.10	-
148	378720.61	1291701.32	Картометрический	1.00	-
149	378726.92	1291685.43	Картометрический	1.00	-
150	378750.91	1291664.41	Картометрический	1.00	-
151	378781.79	1291678.38	Картометрический	1.00	-
152	378779.33	1291693.81	Картометрический	1.00	-
153	378932.09	1291752.83	Картометрический	1.00	-
154	378946.81	1291752.20	Картометрический	1.00	-
155	378982.34	1291753.58	Картометрический	1.00	-
156	379017.23	1291775.28	Картометрический	1.00	-
157	379052.37	1291820.68	Картометрический	1.00	-
37	379098.88	1291879.39	Картометрический	1.00	-
158	377972.20	1293159.68	Картометрический	1.00	-
159	378001.92	1293246.66	Картометрический	1.00	-
160	378003.20	1293171.20	Картометрический	1.00	-
161	378024.95	1293172.30	Картометрический	1.00	-
162	378023.54	1293211.48	Картометрический	1.00	-
163	378018.67	1293213.97	Картометрический	1.00	-
164	378020.72	1293258.13	Картометрический	1.00	-
165	378004.51	1293258.33	Картометрический	1.00	-
166	378004.70	1293360.10	Картометрический	1.00	-
167	378124.00	1293366.60	Картометрический	1.00	-
168	378134.60	1293411.38	Картометрический	1.00	-
169	378134.10	1293441.02	Картометрический	1.00	-
170	378091.30	1293471.88	Картометрический	1.00	-

1	2	3	4	5	6
171	378042.40	1293489.25	Аналитический	0.30	-
172	378006.30	1293432.85	Аналитический	0.30	-
173	377941.50	1293462.22	Аналитический	0.30	-
174	377980.60	1293475.41	Аналитический	0.30	-
175	377958.89	1293584.83	Аналитический	0.30	-
176	377958.88	1293584.83	Картометрический	1.00	-
177	377934.67	1293597.57	Картометрический	1.00	-
178	377898.30	1293616.70	Картометрический	1.00	-
179	377881.80	1293654.11	Картометрический	1.00	-
180	377883.56	1293687.36	Картометрический	1.00	-
181	377887.08	1293753.97	Картометрический	1.00	-
182	377897.77	1294050.21	Картометрический	1.00	-
183	377873.30	1294051.28	Картометрический	1.00	-
184	377833.90	1293923.78	Картометрический	1.00	-
185	377792.50	1293931.77	Картометрический	1.00	-
186	377777.50	1293863.33	Картометрический	1.00	-
187	377774.20	1293796.47	Картометрический	1.00	-
188	377777.90	1293747.33	Картометрический	1.00	-
189	377786.80	1293699.83	Картометрический	1.00	-
190	377789.30	1293621.91	Картометрический	1.00	-
191	377763.90	1293619.60	Картометрический	1.00	-
192	377756.70	1293579.03	Картометрический	1.00	-
193	377744.60	1293553.73	Картометрический	1.00	-
194	377767.80	1293500.19	Картометрический	1.00	-
195	377754.70	1293454.56	Картометрический	1.00	-
196	377787.60	1293378.93	Картометрический	1.00	-
197	377778.70	1293329.90	Картометрический	1.00	-
198	377858.50	1293202.18	Картометрический	1.00	-
158	377972.20	1293159.68	Картометрический	1.00	-
199	378139.81	1292240.92	Картометрический	1.00	-
200	378127.72	1292348.46	Картометрический	1.00	-
201	378001.24	1292408.32	Картометрический	1.00	-
202	377961.04	1292322.60	Картометрический	1.00	-
203	377921.62	1292318.16	Картометрический	1.00	-
204	377872.40	1292298.99	Картометрический	1.00	-
205	377838.01	1292308.02	Картометрический	1.00	-
206	377813.09	1292323.06	Картометрический	1.00	-
207	377782.06	1292356.00	Картометрический	1.00	-
208	377757.08	1292365.03	Картометрический	1.00	-
209	377735.15	1292358.67	Картометрический	1.00	-
210	377711.51	1292348.91	Картометрический	1.00	-
211	377679.85	1292339.83	Картометрический	1.00	-
212	377631.10	1292322.27	Картометрический	1.00	-
213	377624.78	1292287.44	Картометрический	1.00	-
214	377610.04	1292272.62	Картометрический	1.00	-
215	377591.06	1292259.28	Картометрический	1.00	-

1	2	3	4	5	6
216	377541.23	1292261.11	Картометрический	1.00	-
217	377518.36	1292243.98	Картометрический	1.00	-
218	377502.08	1292227.95	Картометрический	1.00	-
219	377482.35	1292208.54	Картометрический	1.00	-
220	377457.20	1292178.24	Картометрический	1.00	-
221	377481.21	1292142.22	Картометрический	1.00	-
222	377502.36	1292119.93	Картометрический	1.00	-
223	377560.66	1292143.93	Картометрический	1.00	-
224	377554.45	1292111.38	Картометрический	1.00	-
225	377591.79	1292086.71	Картометрический	1.00	-
226	377622.58	1292103.31	Картометрический	1.00	-
227	377680.70	1292163.94	Картометрический	1.00	-
228	377909.90	1292118.93	Картометрический	1.00	-
229	377909.62	1292139.25	Картометрический	1.00	-
230	377979.24	1292129.23	Картометрический	1.00	-
199	378139.81	1292240.92	Картометрический	1.00	-

3. Сведения о характерных точках части (частей) границы объекта

Обозначение характерных точек части границы	Координаты, м		Метод определения координат характерной точки	Средняя квадратическая погрешность положения характерной точки (Mt), м	Описание обозначения точки на местности (при наличии)
	X	Y			
1	2	3	4	5	6
Часть №					
-	-	-	-	-	-

Сведения о местоположении измененных (уточненных) границ объекта							
1. Система координат: -							
2. Сведения о характерных точках границ объекта							
Обозначение характерных точек границ	Существующие координаты, м		Измененные (уточненные) координаты, м		Метод определения координат характерной точки	Средняя квадратическая погрешность положения характерной точки (M _t), м	Описание обозначения точки на местности (при наличии)
	X	Y	X	Y			
1	2	3	4	5	6	7	8
-	-	-	-	-	-	-	-
3. Сведения о характерных точках части (частей) границы объекта							
Часть №							
-	-	-	-	-	-	-	-

».

«ГРАФИЧЕСКОЕ ОПИСАНИЕ

местоположения границ

Зона сельскохозяйственного использования в границах населенного пункта
слободы Копаная 1-я – СХ1/1

(наименование объекта, местоположение границ которого описано
(далее - объект)

Раздел 1

Сведения об объекте		
№ п/п	Характеристики объекта	Описание характеристик
1	2	3
1	Местоположение объекта	Воронежская область, Ольховатский муниципальный район, Копанянский сельский поселение, слобода Копаная 1-я
2	Площадь объекта \pm величина погрешности определения площади ($P \pm \Delta P$)	-
3	Иные характеристики объекта	-

Сведения о местоположении границ объекта					
1. Система координат: МСК - 36, зона 1					
2. Сведения о характерных точках границ объекта					
Обозначение характерных точек границ	Координаты, м		Метод определения координат характерной точки	Средняя квадратическая погрешность положения характерной точки (Мт), м	Описание обозначения точки на местности (при наличии)
	X	Y			
1	2	3	4	5	6
1	379170.26	1292187.05	Картометрический	1.00	-
2	379176.96	1292210.09	Картометрический	1.00	-
3	379180.46	1292249.48	Картометрический	1.00	-
4	379152.90	1292304.17	Картометрический	1.00	-
5	379141.65	1292336.83	Картометрический	1.00	-
6	379102.23	1292323.28	Картометрический	1.00	-
7	379148.29	1292182.20	Картометрический	1.00	-
1	379170.26	1292187.05	Картометрический	1.00	-
8	379133.87	1292365.14	Картометрический	1.00	-
9	379054.46	1292612.40	Картометрический	1.00	-
10	378936.16	1292575.00	Картометрический	1.00	-
11	378941.65	1292556.60	Картометрический	1.00	-
12	379015.40	1292584.12	Картометрический	1.00	-
13	379044.14	1292493.03	Картометрический	1.00	-
14	379073.72	1292410.63	Картометрический	1.00	-
15	379091.21	1292357.06	Картометрический	1.00	-
8	379133.87	1292365.14	Картометрический	1.00	-
16	379140.06	1292800.55	Картометрический	1.00	-
17	379075.10	1292786.55	Картометрический	1.00	-
18	379043.69	1292774.98	Картометрический	1.00	-
19	378895.08	1292712.81	Картометрический	1.00	-
20	379054.75	1292762.00	Картометрический	1.00	-
16	379140.06	1292800.55	Картометрический	1.00	-
21	378184.19	1292021.08	Картометрический	1.00	-
22	378136.37	1292116.50	Картометрический	1.00	-
23	378139.81	1292240.92	Картометрический	1.00	-
24	377979.24	1292129.23	Картометрический	1.00	-
25	378037.20	1291996.81	Картометрический	1.00	-
26	378084.30	1291968.73	Картометрический	1.00	-
27	378117.36	1291972.63	Картометрический	1.00	-
21	378184.19	1292021.08	Картометрический	1.00	-

3. Сведения о характерных точках части (частей) границы объекта					
Обозначение характерных точек части границы	Координаты, м		Метод определения координат характерной точки	Средняя квадратическая погрешность положения характерной точки (Mt), м	Описание обозначения точки на местности (при наличии)
	X	Y			
1	2	3	4	5	6
Часть №					
-	-	-	-	-	-

Раздел 3

Сведения о местоположении измененных (уточненных) границ объекта							
1. Система координат: -							
2. Сведения о характерных точках границ объекта							
Обозначение характерных точек границ	Существующие координаты, м		Измененные (уточненные) координаты, м		Метод определения координат характерной точки	Средняя квадратическая погрешность положения характерной точки (M _t), м	Описание обозначения точки на местности (при наличии)
	X	Y	X	Y			
1	2	3	4	5	6	7	8
-	-	-	-	-	-	-	-
3. Сведения о характерных точках части (частей) границы объекта							
Часть №							
-	-	-	-	-	-	-	-

».

«ГРАФИЧЕСКОЕ ОПИСАНИЕ
местоположения границ

Зона застройки индивидуальными жилыми домами слободы Копаная 2-я - Ж1/4

(наименование объекта, местоположение границ которого описано
(далее - объект)

Раздел 1

Сведения об объекте		
№ п/п	Характеристики объекта	Описание характеристик
1	2	3
1	Местоположение объекта	Воронежская область, Ольховатский муниципальный район, Копаняское сельское поселение, слобода Копаная 2-я
2	Площадь объекта \pm величина погрешности определения площади ($P \pm \Delta P$)	-
3	Иные характеристики объекта	-

Сведения о местоположении границ объекта					
1. Система координат: -					
2. Сведения о характерных точках границ объекта					
Обозначение характерных точек границ	Координаты, м		Метод определения координат характерной точки	Средняя квадратическая погрешность положения характерной точки (Mt), м	Описание обозначения точки на местности (при наличии)
	X	Y			
1	2	3	4	5	6
-	-	-	-	-	-
3. Сведения о характерных точках части (частей) границы объекта					
Обозначение характерных точек части границы	Координаты, м		Метод определения координат характерной точки	Средняя квадратическая погрешность положения характерной точки (Mt), м	Описание обозначения точки на местности (при наличии)
	X	Y			
1	2	3	4	5	6
Часть №					
-	-	-	-	-	-

Сведения о местоположении измененных (уточненных) границ объекта							
1. Система координат: МСК - 36, зона 1							
2. Сведения о характерных точках границ объекта							
Обозначение характерных точек границ	Существующие координаты, м		Измененные (уточненные) координаты, м		Метод определения координат характерной точки	Средняя квадратическая погрешность положения характерной точки (M), м	Описание обозначения точки на местности (при наличии)
	X	Y	X	Y			
1	2	3	4	5	6	7	8
1	379919.28	1290139.85	-	-	Картометрический	1.00	-
2	379696.44	1290531.27	-	-	Картометрический	1.00	-
3	379645.94	1290523.30	-	-	Картометрический	1.00	-
4	379581.02	1290548.28	-	-	Картометрический	1.00	-
5	379511.89	1290368.40	-	-	Картометрический	1.00	-
6	379578.76	1290300.21	-	-	Картометрический	1.00	-
7	379569.93	1290289.82	-	-	Картометрический	1.00	-
8	379641.61	1290227.60	-	-	Картометрический	1.00	-
9	379679.66	1290092.57	-	-	Картометрический	1.00	-
10	379712.92	1289971.52	-	-	Картометрический	1.00	-
11	379725.93	1289981.76	-	-	Картометрический	1.00	-
12	379827.11	1290063.91	-	-	Картометрический	1.00	-
1	379919.28	1290139.85	-	-	Картометрический	1.00	-
13	379569.32	1291318.73	-	-	Картометрический	1.00	-
14	379494.75	1291475.34	-	-	Картометрический	1.00	-
15	379385.78	1291438.48	-	-	Картометрический	1.00	-
16	379354.27	1291421.69	-	-	Картометрический	1.00	-
17	379422.47	1291289.45	-	-	Картометрический	1.00	-
18	379443.47	1291248.03	-	-	Картометрический	1.00	-
19	379479.61	1291266.24	-	-	Картометрический	1.00	-
20	379530.82	1291293.18	-	-	Картометрический	1.00	-
13	379569.32	1291318.73	-	-	Картометрический	1.00	-
21	379500.68	1290660.60	-	-	Картометрический	1.00	-
22	379523.12	1290703.43	-	-	Картометрический	1.00	-
23	379537.09	1290750.16	-	-	Картометрический	1.00	-
24	379542.45	1290846.37	-	-	Картометрический	1.00	-
25	379539.27	1290963.85	-	-	Картометрический	1.00	-
26	379532.73	1291013.81	-	-	Картометрический	1.00	-
27	379519.27	1291059.73	-	-	Картометрический	1.00	-
28	379504.10	1291064.12	-	-	Картометрический	1.00	-
29	379404.74	1291239.02	-	-	Картометрический	1.00	-
30	379278.07	1291405.78	-	-	Картометрический	1.00	-

1	2	3	4	5	6	7	8
31	379177.36	1291545.04	-	-	Картометрический	1.00	-
32	379028.22	1291679.45	-	-	Картометрический	1.00	-
33	378982.34	1291753.58	-	-	Картометрический	1.00	-
34	378946.81	1291752.20	-	-	Картометрический	1.00	-
35	378932.09	1291752.83	-	-	Картометрический	1.00	-
36	378779.33	1291693.81	-	-	Картометрический	1.00	-
37	378781.79	1291678.38	-	-	Картометрический	1.00	-
38	378750.91	1291664.41	-	-	Картометрический	1.00	-
39	378756.45	1291659.08	-	-	Картометрический	1.00	-
40	378805.19	1291549.90	-	-	Картометрический	1.00	-
41	378831.02	1291509.79	-	-	Картометрический	1.00	-
42	379051.94	1291292.35	-	-	Картометрический	1.00	-
43	379100.02	1291245.19	-	-	Картометрический	1.00	-
44	379247.72	1291090.92	-	-	Картометрический	1.00	-
45	379296.55	1291010.02	-	-	Картометрический	1.00	-
46	379316.55	1290991.32	-	-	Картометрический	1.00	-
47	379356.10	1290945.02	-	-	Картометрический	1.00	-
48	379385.83	1290888.72	-	-	Картометрический	1.00	-
49	379387.80	1290856.30	-	-	Картометрический	1.00	-
50	379369.56	1290720.04	-	-	Картометрический	1.00	-
51	379423.59	1290689.31	-	-	Картометрический	1.00	-
21	379500.68	1290660.60	-	-	Картометрический	1.00	-
52	379022.01	1290401.81	-	-	Картометрический	1.00	-
53	379023.60	1290456.40	-	-	Картометрический	1.00	-
54	379057.66	1290517.45	-	-	Картометрический	1.00	-
55	379075.87	1290593.23	-	-	Картометрический	1.00	-
56	378958.34	1290618.57	-	-	Картометрический	1.00	-
57	378919.59	1290623.23	-	-	Картометрический	1.00	-
58	378892.80	1290622.92	-	-	Картометрический	1.00	-
59	378870.12	1290619.22	-	-	Картометрический	1.00	-
60	378846.68	1290609.25	-	-	Картометрический	1.00	-
61	378824.23	1290594.24	-	-	Картометрический	1.00	-
62	378809.95	1290582.48	-	-	Картометрический	1.00	-
63	378771.24	1290541.58	-	-	Картометрический	1.00	-
64	378757.37	1290525.01	-	-	Картометрический	1.00	-
65	378758.46	1290522.95	-	-	Картометрический	1.00	-
66	378834.79	1290381.52	-	-	Картометрический	1.00	-
67	378879.86	1290378.68	-	-	Картометрический	1.00	-
68	378929.44	1290374.42	-	-	Картометрический	1.00	-
69	378980.57	1290378.68	-	-	Картометрический	1.00	-
52	379022.01	1290401.81	-	-	Картометрический	1.00	-
70	379078.85	1290605.61	-	-	Картометрический	1.00	-
71	379107.84	1290685.57	-	-	Картометрический	1.00	-
72	379115.86	1290760.59	-	-	Картометрический	1.00	-
73	379114.66	1290890.97	-	-	Картометрический	1.00	-
74	379048.05	1290985.06	-	-	Картометрический	1.00	-

1	2	3	4	5	6	7	8
75	379002.92	1290980.08	-	-	Картометрический	1.00	-
76	378935.68	1291053.58	-	-	Картометрический	1.00	-
77	378884.24	1291087.45	-	-	Картометрический	1.00	-
78	378829.39	1291107.40	-	-	Картометрический	1.00	-
79	378786.98	1291107.66	-	-	Картометрический	1.00	-
80	378770.49	1291106.11	-	-	Картометрический	1.00	-
81	378652.48	1290994.98	-	-	Картометрический	1.00	-
82	378658.49	1290939.43	-	-	Аналитический	0.30	-
83	378720.51	1290886.38	-	-	Аналитический	0.30	-
84	378833.46	1290771.91	-	-	Аналитический	0.30	-
85	378881.02	1290713.75	-	-	Картометрический	1.00	-
86	378925.96	1290661.07	-	-	Картометрический	1.00	-
87	378962.45	1290634.47	-	-	Картометрический	1.00	-
70	379078.85	1290605.61	-	-	Картометрический	1.00	-
3. Сведения о характерных точках части (частей) границы объекта							
Часть №							
-	-	-	-	-	-	-	-

».

«ГРАФИЧЕСКОЕ ОПИСАНИЕ
местоположения границ

Зона сельскохозяйственного использования в границах населенного пункта
слободы Копаная 2-я – СХ1/4

(наименование объекта, местоположение границ которого описано
(далее - объект)

Раздел 1

Сведения об объекте		
№ п/п	Характеристики объекта	Описание характеристик
1	2	3
1	Местоположение объекта	Воронежская область, Ольховатский муниципальный район, Копаняинское сельское поселение, слобода Копаная 2-я
2	Площадь объекта \pm величина погрешности определения площади ($P \pm \text{Дельта } P$)	-
3	Иные характеристики объекта	-

Сведения о местоположении границ объекта					
1. Система координат: -					
2. Сведения о характерных точках границ объекта					
Обозначение характерных точек границ	Координаты, м		Метод определения координат характерной точки	Средняя квадратическая погрешность положения характерной точки (Mt), м	Описание обозначения точки на местности (при наличии)
	X	Y			
1	2	3	4	5	6
-	-	-	-	-	-
3. Сведения о характерных точках части (частей) границы объекта					
Обозначение характерных точек части границы	Координаты, м		Метод определения координат характерной точки	Средняя квадратическая погрешность положения характерной точки (Mt), м	Описание обозначения точки на местности (при наличии)
	X	Y			
1	2	3	4	5	6
Часть №					
-	-	-	-	-	-

Сведения о местоположении измененных (уточненных) границ объекта

1. Система координат: МСК - 36, зона 1

2. Сведения о характерных точках границ объекта

Обозначение характерных точек границ	Существующие координаты, м		Измененные (уточненные) координаты, м		Метод определения координат характерной точки	Средняя квадратическая погрешность положения характерной точки (M), м	Описание обозначения точки на местности (при наличии)
	X	Y	X	Y			
1	2	3	4	5	6	7	8
1	379519.27	1291059.73	-	-	Картометрический	1.00	-
2	379479.91	1291138.40	-	-	Картометрический	1.00	-
3	379445.27	1291205.50	-	-	Картометрический	1.00	-
4	379410.28	1291278.37	-	-	Картометрический	1.00	-
5	379337.72	1291415.36	-	-	Картометрический	1.00	-
6	379215.61	1291650.64	-	-	Картометрический	1.00	-
7	379195.91	1291691.12	-	-	Картометрический	1.00	-
8	379185.87	1291698.11	-	-	Картометрический	1.00	-
9	379181.49	1291706.80	-	-	Картометрический	1.00	-
10	379182.72	1291716.21	-	-	Картометрический	1.00	-
11	379149.18	1291780.90	-	-	Картометрический	1.00	-
12	379121.55	1291835.96	-	-	Картометрический	1.00	-
13	379098.88	1291879.39	-	-	Картометрический	1.00	-
14	379052.37	1291820.68	-	-	Картометрический	1.00	-
15	379017.23	1291775.28	-	-	Картометрический	1.00	-
16	378982.34	1291753.58	-	-	Картометрический	1.00	-
17	379028.22	1291679.45	-	-	Картометрический	1.00	-
18	379177.36	1291545.04	-	-	Картометрический	1.00	-
19	379278.07	1291405.78	-	-	Картометрический	1.00	-
20	379404.74	1291239.02	-	-	Картометрический	1.00	-
21	379504.10	1291064.12	-	-	Картометрический	1.00	-
1	379519.27	1291059.73	-	-	Картометрический	1.00	-
22	379255.34	1290035.95	-	-	Картометрический	1.00	-
23	379260.28	1290054.36	-	-	Картометрический	1.00	-
24	379258.72	1290097.69	-	-	Картометрический	1.00	-
25	379258.00	1290101.72	-	-	Картометрический	1.00	-
26	379257.70	1290105.81	-	-	Картометрический	1.00	-
27	379255.62	1290109.21	-	-	Картометрический	1.00	-
28	379242.60	1290158.73	-	-	Картометрический	1.00	-
29	379231.19	1290176.04	-	-	Картометрический	1.00	-
30	379197.06	1290204.87	-	-	Картометрический	1.00	-
31	379167.11	1290208.26	-	-	Картометрический	1.00	-
32	379108.12	1290209.24	-	-	Картометрический	1.00	-

«ОПИСАНИЕ МЕСТОПОЛОЖЕНИЯ ГРАНИЦ

Зона застройки индивидуальными жилыми домами хутора Кривая Берёза - Ж1/5

(наименование объекта, местоположение границ которого описано
(далее - объект)

Раздел 1

Сведения об объекте		
№ п/п	Характеристики объекта	Описание характеристик
1	2	3
1	Местоположение объекта	Воронежская область, Ольховатский муниципальный район, Копанянское сельское поселение, хутор Кривая Берёза
2	Площадь объекта ± величина погрешности определения площади ($P \pm \text{Дельта } P$)	-
3	Иные характеристики объекта	-

Сведения о местоположении границ объекта					
1. Система координат: МСК - 36, зона 1					
2. Сведения о характерных точках границ объекта					
Обозначение характерных точек границ	Координаты, м		Метод определения координат характерной точки	Средняя квадратическая погрешность положения характерной точки (M _t), м	Описание обозначения точки на местности (при наличии)
	X	Y			
1	2	3	4	5	6
-	-	-	-	-	-
3. Сведения о характерных точках части (частей) границы объекта					
Обозначение характерных точек части границы	Координаты, м		Метод определения координат характерной точки	Средняя квадратическая погрешность положения характерной точки (M _t), м	Описание обозначения точки на местности (при наличии)
	X	Y			
1	2	3	4	5	6
Часть №					
-	-	-	-	-	-

Сведения о местоположении измененных (уточненных) границ объекта

1. Система координат: МСК - 36, зона 1

2. Сведения о характерных точках границ объекта

Обозначение характерных точек границ	Существующие координаты, м		Измененные (уточненные) координаты, м		Метод определения координат характерной точки	Средняя квадратическая погрешность положения характерной точки (М), м	Описание обозначения точки на местности (при наличии)
	X	Y	X	Y			
1	2	3	4	5	6	7	8
1	377176.11	1288133.18	-	-	Картометрический	1.00	-
2	377183.48	1288135.14	-	-	Картометрический	1.00	-
3	377197.41	1288142.58	-	-	Картометрический	1.00	-
4	377235.32	1288186.91	-	-	Картометрический	1.00	-
5	377251.70	1288211.16	-	-	Картометрический	1.00	-
6	377262.08	1288227.15	-	-	Картометрический	1.00	-
7	377292.95	1288277.43	-	-	Картометрический	1.00	-
8	377329.16	1288342.29	-	-	Картометрический	1.00	-
9	377358.86	1288395.20	-	-	Картометрический	1.00	-
10	377385.73	1288447.71	-	-	Картометрический	1.00	-
11	377399.04	1288477.02	-	-	Картометрический	1.00	-
12	377435.03	1288559.85	-	-	Картометрический	1.00	-
13	377434.04	1288565.70	-	-	Картометрический	1.00	-
14	377437.56	1288573.48	-	-	Картометрический	1.00	-
15	377442.12	1288576.49	-	-	Картометрический	1.00	-
16	377459.04	1288616.07	-	-	Картометрический	1.00	-
17	377488.15	1288678.95	-	-	Картометрический	1.00	-
18	377504.82	1288709.71	-	-	Картометрический	1.00	-
19	377526.88	1288743.74	-	-	Картометрический	1.00	-
20	377554.46	1288792.62	-	-	Картометрический	1.00	-
21	377563.27	1288807.81	-	-	Картометрический	1.00	-
22	377583.91	1288886.30	-	-	Картометрический	1.00	-
23	377583.95	1288963.36	-	-	Картометрический	1.00	-
24	377572.79	1289031.11	-	-	Картометрический	1.00	-
25	377532.28	1289092.94	-	-	Картометрический	1.00	-
26	377476.04	1289154.90	-	-	Картометрический	1.00	-
27	377425.21	1289202.12	-	-	Картометрический	1.00	-
28	377351.19	1289086.88	-	-	Картометрический	1.00	-
29	377309.32	1289121.19	-	-	Картометрический	1.00	-
30	377267.23	1289136.87	-	-	Картометрический	1.00	-
31	377230.82	1289057.65	-	-	Картометрический	1.00	-
32	377218.94	1289043.84	-	-	Картометрический	1.00	-
33	377136.06	1289096.43	-	-	Картометрический	1.00	-
34	377109.98	1289085.65	-	-	Картометрический	1.00	-

1	2	3	4	5	6	7	8
35	377072.02	1289081.77	-	-	Картометрический	1.00	-
36	377063.88	1289058.53	-	-	Картометрический	1.00	-
37	377075.50	1289034.51	-	-	Картометрический	1.00	-
38	377089.45	1289009.72	-	-	Картометрический	1.00	-
39	377092.55	1288986.48	-	-	Картометрический	1.00	-
40	377066.98	1288986.48	-	-	Картометрический	1.00	-
41	377035.61	1288981.44	-	-	Картометрический	1.00	-
42	377026.31	1288967.89	-	-	Картометрический	1.00	-
43	377051.88	1288932.64	-	-	Картометрический	1.00	-
44	377053.81	1288879.18	-	-	Картометрический	1.00	-
45	377015.46	1288897.00	-	-	Картометрический	1.00	-
46	376997.26	1288895.45	-	-	Картометрический	1.00	-
47	376978.66	1288850.13	-	-	Картометрический	1.00	-
48	376974.40	1288814.49	-	-	Картометрический	1.00	-
49	377007.72	1288770.72	-	-	Картометрический	1.00	-
50	377008.49	1288758.71	-	-	Картометрический	1.00	-
51	376965.88	1288759.10	-	-	Картометрический	1.00	-
52	376956.20	1288746.70	-	-	Картометрический	1.00	-
53	376942.25	1288699.05	-	-	Картометрический	1.00	-
54	376929.08	1288659.93	-	-	Картометрический	1.00	-
55	376913.97	1288651.02	-	-	Картометрический	1.00	-
56	376885.31	1288657.99	-	-	Картометрический	1.00	-
57	376883.76	1288671.94	-	-	Картометрический	1.00	-
58	376901.96	1288715.71	-	-	Картометрический	1.00	-
59	376911.26	1288738.18	-	-	Картометрический	1.00	-
60	376902.74	1288779.24	-	-	Картометрический	1.00	-
61	376915.91	1288846.25	-	-	Картометрический	1.00	-
62	376896.54	1288867.56	-	-	Картометрический	1.00	-
63	376903.51	1288878.40	-	-	Картометрический	1.00	-
64	376925.98	1288887.31	-	-	Картометрический	1.00	-
65	376921.33	1288958.98	-	-	Картометрический	1.00	-
66	376923.37	1289042.65	-	-	Аналитический	0.30	-
67	376810.95	1289081.51	-	-	Аналитический	0.30	-
68	376719.19	1289115.50	-	-	Аналитический	0.30	-
69	376637.53	1288996.95	-	-	Аналитический	0.30	-
70	376574.91	1288869.03	-	-	Аналитический	0.30	-
71	376471.37	1288808.15	-	-	Аналитический	0.30	-
72	376393.21	1288749.75	-	-	Аналитический	0.30	-
73	376386.88	1288741.43	-	-	Картометрический	1.00	-
74	376355.14	1288694.90	-	-	Картометрический	1.00	-
75	376337.44	1288655.16	-	-	Картометрический	1.00	-
76	376357.27	1288632.25	-	-	Картометрический	1.00	-
77	376352.55	1288621.24	-	-	Картометрический	1.00	-
78	376339.14	1288630.04	-	-	Картометрический	1.00	-
79	376318.08	1288594.01	-	-	Картометрический	1.00	-
80	-	-	376318.08	1288594.00	Картометрический	1.00	-
81	-	-	376330.58	1288586.96	Картометрический	1.00	-
82	376337.07	1288583.29	-	-	Картометрический	1.00	-

1	2	3	4	5	6	7	8
83	376334.40	1288577.13	-	-	Картометрический	1.00	-
84	376347.76	1288537.58	-	-	Картометрический	1.00	-
85	376312.66	1288520.94	-	-	Картометрический	1.00	-
86	376293.97	1288370.76	-	-	Картометрический	1.00	-
87	376308.16	1288343.90	-	-	Картометрический	1.00	-
88	376315.36	1288316.49	-	-	Картометрический	1.00	-
89	376303.10	1288274.21	-	-	Картометрический	1.00	-
90	376508.80	1288195.08	-	-	Картометрический	1.00	-
91	376643.55	1288153.16	-	-	Картометрический	1.00	-
92	376651.09	1288152.96	-	-	Картометрический	1.00	-
93	376656.99	1288156.02	-	-	Картометрический	1.00	-
94	376658.86	1288160.47	-	-	Картометрический	1.00	-
95	376661.63	1288179.05	-	-	Картометрический	1.00	-
96	376674.71	1288237.27	-	-	Картометрический	1.00	-
97	376686.39	1288270.85	-	-	Картометрический	1.00	-
98	376689.70	1288284.31	-	-	Картометрический	1.00	-
99	376690.91	1288295.76	-	-	Картометрический	1.00	-
100	376684.13	1288324.31	-	-	Картометрический	1.00	-
101	376660.39	1288390.35	-	-	Картометрический	1.00	-
102	376641.99	1288441.85	-	-	Картометрический	1.00	-
103	376626.93	1288487.68	-	-	Картометрический	1.00	-
104	376625.24	1288495.08	-	-	Картометрический	1.00	-
105	376621.94	1288514.73	-	-	Картометрический	1.00	-
106	376627.67	1288516.23	-	-	Картометрический	1.00	-
107	376629.53	1288510.64	-	-	Картометрический	1.00	-
108	376631.66	1288507.31	-	-	Картометрический	1.00	-
109	-	-	376635.44	1288507.73	Картометрический	1.00	-
110	-	-	376635.86	1288506.59	Картометрический	1.00	-
111	-	-	376637.50	1288507.03	Картометрический	1.00	-
112	376639.37	1288500.87	-	-	Картометрический	1.00	-
113	376635.67	1288498.79	-	-	Картометрический	1.00	-
114	376633.97	1288495.01	-	-	Картометрический	1.00	-
115	376633.46	1288489.46	-	-	Картометрический	1.00	-
116	376649.75	1288444.45	-	-	Картометрический	1.00	-
117	376666.65	1288402.30	-	-	Картометрический	1.00	-
118	376674.28	1288374.23	-	-	Картометрический	1.00	-
119	376689.98	1288325.17	-	-	Картометрический	1.00	-
120	376695.26	1288307.66	-	-	Картометрический	1.00	-
121	376698.14	1288294.49	-	-	Картометрический	1.00	-
122	376697.07	1288283.75	-	-	Картометрический	1.00	-
123	376694.32	1288269.69	-	-	Картометрический	1.00	-
124	376696.26	1288267.61	-	-	Картометрический	1.00	-
125	376700.22	1288266.11	-	-	Картометрический	1.00	-
126	376700.46	1288259.82	-	-	Картометрический	1.00	-
127	376695.38	1288257.64	-	-	Картометрический	1.00	-
128	376691.40	1288255.09	-	-	Картометрический	1.00	-
129	376689.41	1288247.83	-	-	Картометрический	1.00	-
130	376685.07	1288222.09	-	-	Картометрический	1.00	-

Рисunek 4
План границь объекта



Используемые условные знаки и обозначения:

- границы территориальной зоны
- 1 характерная точка границ территориальной зоны

Масштаб 1:5000

Руководитель БУВО «Нормативно-проектный центр»

Подпись:  Ю.В. Шалыгина Дата « 03 » ноября 2022 г.

Место для отбора пробы (при наличии) шва, составившего описание местоположения границь объекта



«ОПИСАНИЕ МЕСТОПОЛОЖЕНИЯ ГРАНИЦ
Зона улиц, дорог, инженерной и транспортной инфраструктуры
хутора Кривая Берёза – ИТ1/5

(наименование объекта, местоположение границ которого описано
(далее - объект)

Раздел 1

Сведения об объекте		
№ п/п	Характеристики объекта	Описание характеристик
1	2	3
1	Местоположение объекта	Воронежская область, Ольховатский муниципальный район, Копанянское сельское поселение, хутор Кривая Берёза
2	Площадь объекта \pm величина погрешности определения площади ($P \pm \Delta P$)	-
3	Иные характеристики объекта	-

Сведения о местоположении границ объекта					
1. Система координат: МСК - 36, зона 1					
2. Сведения о характерных точках границ объекта					
Обозначение характерных точек границ	Координаты, м		Метод определения координат характерной точки	Средняя квадратическая погрешность положения характерной точки (M _t), м	Описание обозначения точки на местности (при наличии)
	X	Y			
1	2	3	4	5	6
-	-	-	-	-	-
3. Сведения о характерных точках части (частей) границы объекта					
Обозначение характерных точек части границы	Координаты, м		Метод определения координат характерной точки	Средняя квадратическая погрешность положения характерной точки (M _t), м	Описание обозначения точки на местности (при наличии)
	X	Y			
1	2	3	4	5	6
Часть №					
-	-	-	-	-	-

Сведения о местоположении измененных (уточненных) границ объекта

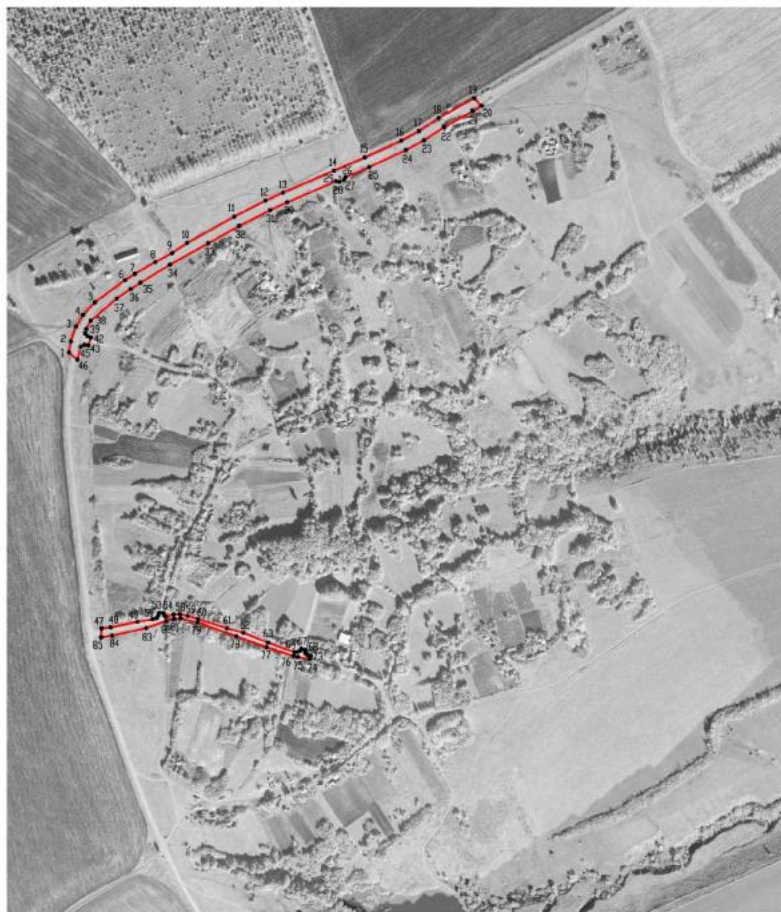
1. Система координат: МСК - 36, зона 1

2. Сведения о характерных точках границ объекта

Обозначение характерных точек границ	Существующие координаты, м		Измененные (уточненные) координаты, м		Метод определения координат характерной точки	Средняя квадратическая погрешность положения характерной точки (M), м	Описание обозначения точки на местности (при наличии)
	X	Y	X	Y			
1	2	3	4	5	6	7	8
1	377143.50	1288106.10	-	-	Картометрический	1.00	-
2	377162.24	1288109.09	-	-	Картометрический	1.00	-
3	377187.43	1288117.56	-	-	Картометрический	1.00	-
4	377207.19	1288129.83	-	-	Картометрический	1.00	-
5	377228.71	1288149.91	-	-	Картометрический	1.00	-
6	377266.70	1288201.22	-	-	Картометрический	1.00	-
7	377277.30	1288217.53	-	-	Картометрический	1.00	-
8	377297.66	1288252.69	-	-	Картометрический	1.00	-
9	377312.41	1288281.13	-	-	Картометрический	1.00	-
10	377329.58	1288306.62	-	-	Картометрический	1.00	-
11	377374.72	1288386.70	-	-	Картометрический	1.00	-
12	377401.95	1288439.89	-	-	Картометрический	1.00	-
13	377415.50	1288469.72	-	-	Картометрический	1.00	-
14	377453.08	1288556.21	-	-	Картометрический	1.00	-
15	377475.48	1288608.75	-	-	Картометрический	1.00	-
16	377504.25	1288670.87	-	-	Картометрический	1.00	-
17	377520.30	1288700.51	-	-	Картометрический	1.00	-
18	377542.28	1288734.42	-	-	Картометрический	1.00	-
19	377576.11	1288794.93	-	-	Картометрический	1.00	-
20	377563.27	1288807.81	-	-	Картометрический	1.00	-
21	377554.46	1288792.62	-	-	Картометрический	1.00	-
22	377526.88	1288743.74	-	-	Картометрический	1.00	-
23	377504.82	1288709.71	-	-	Картометрический	1.00	-
24	377488.15	1288678.95	-	-	Картометрический	1.00	-
25	377459.04	1288616.07	-	-	Картометрический	1.00	-
26	377442.12	1288576.49	-	-	Картометрический	1.00	-
27	377437.56	1288573.48	-	-	Картометрический	1.00	-
28	377434.04	1288565.70	-	-	Картометрический	1.00	-
29	377435.03	1288559.85	-	-	Картометрический	1.00	-
30	377399.04	1288477.02	-	-	Картометрический	1.00	-
31	377385.73	1288447.71	-	-	Картометрический	1.00	-
32	377358.86	1288395.20	-	-	Картометрический	1.00	-
33	377329.16	1288342.29	-	-	Картометрический	1.00	-
34	377292.95	1288277.43	-	-	Картометрический	1.00	-

1	2	3	4	5	6	7	8
35	377262.08	1288227.15	-	-	Картометрический	1.00	-
36	377251.70	1288211.16	-	-	Картометрический	1.00	-
37	377235.32	1288186.91	-	-	Картометрический	1.00	-
38	377197.41	1288142.58	-	-	Картометрический	1.00	-
39	377183.48	1288135.14	-	-	Картометрический	1.00	-
40	377176.11	1288133.18	-	-	Картометрический	1.00	-
41	377170.94	1288137.60	-	-	Картометрический	1.00	-
42	377169.02	1288143.33	-	-	Картометрический	1.00	-
43	377155.87	1288138.78	-	-	Картометрический	1.00	-
44	377156.67	1288132.18	-	-	Картометрический	1.00	-
45	377153.01	1288125.67	-	-	Картометрический	1.00	-
46	377130.98	1288120.36	-	-	Картометрический	1.00	-
1	377143.50	1288106.10	-	-	Картометрический	1.00	-
47	376674.16	1288161.35	-	-	Картометрический	1.00	-
48	376675.77	1288176.70	-	-	Картометрический	1.00	-
49	376685.07	1288222.09	-	-	Картометрический	1.00	-
50	376689.41	1288247.83	-	-	Картометрический	1.00	-
51	376691.40	1288255.09	-	-	Картометрический	1.00	-
52	376695.38	1288257.64	-	-	Картометрический	1.00	-
53	376700.46	1288259.82	-	-	Картометрический	1.00	-
54	376700.22	1288266.11	-	-	Картометрический	1.00	-
55	376696.26	1288267.61	-	-	Картометрический	1.00	-
56	376694.32	1288269.69	-	-	Картометрический	1.00	-
57	376697.07	1288283.75	-	-	Картометрический	1.00	-
58	376698.14	1288294.49	-	-	Картометрический	1.00	-
59	376695.26	1288307.66	-	-	Картометрический	1.00	-
60	376689.98	1288325.17	-	-	Картометрический	1.00	-
61	376674.28	1288374.23	-	-	Картометрический	1.00	-
62	376666.65	1288402.30	-	-	Картометрический	1.00	-
63	376649.75	1288444.45	-	-	Картометрический	1.00	-
64	376633.46	1288489.46	-	-	Картометрический	1.00	-
65	376633.97	1288495.01	-	-	Картометрический	1.00	-
66	376635.67	1288498.79	-	-	Картометрический	1.00	-
67	376639.37	1288500.87	-	-	Картометрический	1.00	-
68	-	-	376637.50	1288507.03	Картометрический	1.00	-
69	-	-	376635.86	1288506.59	Картометрический	1.00	-
70	-	-	376635.44	1288507.73	Картометрический	1.00	-
71	376631.66	1288507.31	-	-	Картометрический	1.00	-
72	376629.53	1288510.64	-	-	Картометрический	1.00	-
73	376627.67	1288516.23	-	-	Картометрический	1.00	-
74	376621.94	1288514.73	-	-	Картометрический	1.00	-
75	376625.24	1288495.08	-	-	Картометрический	1.00	-
76	376626.93	1288487.68	-	-	Картометрический	1.00	-
77	376641.99	1288441.85	-	-	Картометрический	1.00	-
78	376660.39	1288390.35	-	-	Картометрический	1.00	-
79	376684.13	1288324.31	-	-	Картометрический	1.00	-
80	376690.91	1288295.76	-	-	Картометрический	1.00	-

Рисунок 4
 План границ объекта



Используемые условные знаки и обозначения:



граница территориальной зоны

характерная точка границ территориальной зоны

Масштаб 1:5000

Руководитель БУВО «Нормативно-проектный центр»

Подпись *Ю.В. Шальгина* Ю.В. Шальгина Дата « 03 » ноября 2022 г.

Место для оттиска печати (при наличии) лица, составившего описание местоположения границ объекта



Приложение № 9
к приказу министерства
архитектуры и градостроительства
Воронежской области
от 26.10.2023 № 45-01-04/1054

«ГРАФИЧЕСКОЕ ОПИСАНИЕ
местоположения границ

Зона ритуальных объектов хутора Кривая Берёза - СН1/5

(наименование объекта, местоположение границ которого описано
(далее - объект)

Раздел 1

Сведения об объекте		
№ п/п	Характеристики объекта	Описание характеристик
1	2	3
1	Местоположение объекта	Воронежская область, Ольховатский муниципальный район, Копанянское сельское поселение, хутор Кривая Берёза
2	Площадь объекта ± величина погрешности определения площади ($P \pm \text{Дельта } P$)	-
3	Иные характеристики объекта	-

Сведения о местоположении границ объекта					
1. Система координат: -					
2. Сведения о характерных точках границ объекта					
Обозначение характерных точек границ	Координаты, м		Метод определения координат характерной точки	Средняя квадратическая погрешность положения характерной точки (Mt), м	Описание обозначения точки на местности (при наличии)
	X	Y			
1	2	3	4	5	6
-	-	-	-	-	-
3. Сведения о характерных точках части (частей) границы объекта					
Обозначение характерных точек части границы	Координаты, м		Метод определения координат характерной точки	Средняя квадратическая погрешность положения характерной точки (Mt), м	Описание обозначения точки на местности (при наличии)
	X	Y			
1	2	3	4	5	6
Часть №					
-	-	-	-	-	-

«ГРАФИЧЕСКОЕ ОПИСАНИЕ
местоположения границ

Зона улиц, дорог, инженерной и транспортной инфраструктуры за границами
населенных пунктов – ИТ1

(наименование объекта, местоположение границ которого описано
(далее - объект)

Раздел 1

Сведения об объекте		
№ п/п	Характеристики объекта	Описание характеристик
1	2	3
1	Местоположение объекта	Воронежская область, Ольховатский муниципальный район, Копанянское сельское поселение
2	Площадь объекта ± величина погрешности определения площади ($P \pm \Delta P$)	-
3	Иные характеристики объекта	-

Сведения о местоположении границ объекта					
1. Система координат: МСК - 36, зона 1					
2. Сведения о характерных точках границ объекта					
Обозначение характерных точек границ	Координаты, м		Метод определения координат характерной точки	Средняя квадратическая погрешность положения характерной точки (Мп), м	Описание обозначения точки на местности (при наличии)
	X	Y			
1	2	3	4	5	6
1	377143.50	1288106.10	Картометрический	1.00	-
2	377130.98	1288120.36	Картометрический	1.00	-
3	377074.43	1288113.76	Картометрический	1.00	-
4	377017.25	1288112.42	Картометрический	1.00	-
5	376826.67	1288131.61	Картометрический	1.00	-
6	376815.68	1288133.35	Картометрический	1.00	-
7	376761.72	1288139.14	Картометрический	1.00	-
8	376745.31	1288143.51	Картометрический	1.00	-
9	376736.71	1288150.76	Картометрический	1.00	-
10	376728.65	1288151.29	Картометрический	1.00	-
11	376719.22	1288145.66	Картометрический	1.00	-
12	376679.85	1288148.45	Картометрический	1.00	-
13	376675.22	1288154.06	Картометрический	1.00	-
14	376674.16	1288161.35	Картометрический	1.00	-
15	376658.86	1288160.47	Картометрический	1.00	-
16	376656.99	1288156.02	Картометрический	1.00	-
17	376651.09	1288152.96	Картометрический	1.00	-
18	376643.55	1288153.16	Картометрический	1.00	-
19	376642.32	1288138.37	Картометрический	1.00	-
20	376667.31	1288131.53	Картометрический	1.00	-
21	376684.16	1288130.55	Картометрический	1.00	-
22	376741.17	1288125.11	Картометрический	1.00	-
23	376931.49	1288103.10	Картометрический	1.00	-
24	377008.59	1288096.96	Картометрический	1.00	-
25	377082.95	1288098.63	Картометрический	1.00	-
1	377143.50	1288106.10	Картометрический	1.00	-
26	379522.63	1290655.91	Картометрический	1.00	-
27	379500.68	1290660.60	Картометрический	1.00	-
28	379468.79	1290620.37	Картометрический	1.00	-
29	379450.76	1290605.06	Картометрический	1.00	-
30	379428.41	1290591.42	Картометрический	1.00	-
31	379407.18	1290586.63	Картометрический	1.00	-
32	379372.40	1290580.67	Картометрический	1.00	-
33	379334.85	1290580.05	Картометрический	1.00	-
34	379294.33	1290581.02	Картометрический	1.00	-

35	379249.17	1290583.54	Картометрический	1.00	-
36	379195.91	1290589.94	Картометрический	1.00	-
37	379162.88	1290593.53	Картометрический	1.00	-
38	379142.68	1290596.66	Картометрический	1.00	-
39	379078.85	1290605.61	Картометрический	1.00	-
40	379075.87	1290593.23	Картометрический	1.00	-
41	379140.13	1290583.12	Картометрический	1.00	-
42	379249.68	1290568.60	Картометрический	1.00	-
43	379292.65	1290565.05	Картометрический	1.00	-
44	379335.31	1290562.66	Картометрический	1.00	-
45	379408.18	1290567.12	Картометрический	1.00	-
46	379436.65	1290563.21	Картометрический	1.00	-
47	379448.29	1290571.97	Картометрический	1.00	-
48	379451.78	1290582.58	Картометрический	1.00	-
49	379462.13	1290593.90	Картометрический	1.00	-
50	379493.79	1290621.96	Картометрический	1.00	-
26	379522.63	1290655.91	Картометрический	1.00	-
51	378824.23	1290594.24	Картометрический	1.00	-
52	378819.19	1290613.29	Картометрический	1.00	-
53	378797.89	1290595.88	Картометрический	1.00	-
54	378751.73	1290545.56	Картометрический	1.00	-
55	378469.84	1290210.01	Картометрический	1.00	-
56	378398.14	1290122.96	Картометрический	1.00	-
57	378279.38	1289970.19	Картометрический	1.00	-
58	378246.18	1289920.72	Картометрический	1.00	-
59	378030.27	1289567.50	Картометрический	1.00	-
60	377647.76	1288952.88	Картометрический	1.00	-
61	377563.27	1288807.81	Картометрический	1.00	-
62	377576.11	1288794.93	Картометрический	1.00	-
63	377606.50	1288846.40	Картометрический	1.00	-
64	377653.71	1288927.67	Картометрический	1.00	-
65	378051.31	1289567.43	Картометрический	1.00	-
66	378265.52	1289917.25	Картометрический	1.00	-
67	378296.49	1289963.98	Картометрический	1.00	-
68	378323.77	1289999.10	Картометрический	1.00	-
69	378355.00	1290039.50	Картометрический	1.00	-
70	378397.72	1290093.35	Картометрический	1.00	-
71	378472.44	1290184.55	Картометрический	1.00	-
72	378757.37	1290525.01	Картометрический	1.00	-
73	378771.24	1290541.58	Картометрический	1.00	-
74	378809.95	1290582.48	Картометрический	1.00	-
51	378824.23	1290594.24	Картометрический	1.00	-
75	381379.49	1292999.16	Картометрический	1.00	-
76	381384.72	1293013.35	Картометрический	1.00	-
77	381336.54	1293029.62	Картометрический	1.00	-
78	381287.79	1293045.74	Картометрический	1.00	-
79	381260.08	1293051.94	Картометрический	1.00	-

80	381226.85	1293054.93	Картометрический	1.00	-
81	381191.91	1293053.65	Картометрический	1.00	-
82	381113.88	1293049.64	Картометрический	1.00	-
83	380977.01	1293039.60	Картометрический	5.00	-
84	380902.07	1293033.53	Картометрический	5.00	-
85	380849.96	1293031.02	Картометрический	5.00	-
86	380778.01	1293027.04	Картометрический	5.00	-
87	380720.90	1293024.09	Картометрический	5.00	-
88	380652.58	1293019.14	Картометрический	5.00	-
89	380641.02	1293020.17	Картометрический	5.00	-
90	380632.44	1293017.34	Картометрический	5.00	-
91	380599.69	1293014.44	Картометрический	5.00	-
92	380520.30	1293008.17	Картометрический	5.00	-
93	380451.26	1293006.71	Картометрический	5.00	-
94	380409.41	1293006.92	Картометрический	5.00	-
95	380312.18	1293012.10	Картометрический	5.00	-
96	380198.03	1293016.37	Картометрический	5.00	-
97	380128.47	1293014.89	Картометрический	5.00	-
98	380075.14	1293010.68	Картометрический	5.00	-
99	379908.61	1292994.73	Картометрический	1.00	-
100	379798.87	1292984.77	Картометрический	1.00	-
101	379670.78	1292975.47	Картометрический	1.00	-
102	379622.94	1292972.32	Картометрический	1.00	-
103	379594.95	1292970.23	Картометрический	1.00	-
104	379211.01	1292939.64	Картометрический	1.00	-
105	379042.92	1292925.23	Картометрический	1.00	-
106	379006.79	1292929.90	Картометрический	1.00	-
107	378997.41	1292936.94	Картометрический	1.00	-
108	378995.07	1292953.69	Картометрический	1.00	-
109	378974.29	1292952.02	Картометрический	1.00	-
110	378975.63	1292935.60	Картометрический	1.00	-
111	378962.89	1292926.21	Картометрический	1.00	-
112	378946.21	1292917.61	Картометрический	1.00	-
113	378812.20	1292906.90	Картометрический	1.00	-
114	378813.67	1292891.42	Картометрический	1.00	-
115	378821.38	1292891.81	Картометрический	1.00	-
116	378837.90	1292891.76	Картометрический	1.00	-
117	378909.92	1292896.98	Картометрический	1.00	-
118	379010.90	1292906.31	Картометрический	1.00	-
119	379079.69	1292910.94	Картометрический	1.00	-
120	379136.61	1292916.96	Картометрический	1.00	-
121	379186.74	1292920.03	Картометрический	1.00	-
122	379245.68	1292927.02	Картометрический	1.00	-
123	379353.73	1292935.23	Картометрический	1.00	-
124	379409.31	1292939.84	Картометрический	1.00	-
125	379459.64	1292943.61	Картометрический	1.00	-
126	379510.59	1292947.81	Картометрический	1.00	-
127	379577.85	1292952.83	Картометрический	1.00	-
128	379625.99	1292956.24	Картометрический	1.00	-

129	379708.79	1292962.43	Картометрический	1.00	-
130	379805.03	1292970.41	Картометрический	1.00	-
131	379863.88	1292975.28	Картометрический	1.00	-
132	379922.43	1292980.53	Картометрический	5.00	-
133	380030.39	1292991.21	Картометрический	5.00	-
134	380083.16	1292995.38	Картометрический	5.00	-
135	380116.19	1292996.63	Картометрический	5.00	-
136	380151.60	1292996.84	Картометрический	5.00	-
137	380227.24	1292996.08	Картометрический	5.00	-
138	380329.90	1292991.37	Картометрический	5.00	-
139	380364.17	1292989.90	Картометрический	5.00	-
140	380408.61	1292989.49	Картометрический	5.00	-
141	380475.37	1292989.93	Картометрический	5.00	-
142	380601.35	1292997.40	Картометрический	5.00	-
143	380633.23	1293000.32	Картометрический	5.00	-
144	380643.49	1292999.50	Картометрический	5.00	-
145	380652.98	1293002.13	Картометрический	5.00	-
146	380721.58	1293006.31	Картометрический	5.00	-
147	380778.97	1293009.06	Картометрический	5.00	-
148	380850.90	1293013.04	Картометрический	5.00	-
149	380903.23	1293015.57	Картометрический	5.00	-
150	380978.45	1293021.66	Картометрический	1.00	-
151	381114.01	1293031.47	Картометрический	1.00	-
152	381191.94	1293036.30	Картометрический	1.00	-
153	381226.21	1293037.64	Картометрический	1.00	-
154	381257.41	1293035.96	Картометрический	1.00	-
155	381283.34	1293030.06	Картометрический	1.00	-
156	381330.67	1293015.19	Картометрический	1.00	-
75	381379.49	1292999.16	Картометрический	1.00	-
157	378706.87	1292999.95	Картометрический	1.00	-
158	378681.82	1293136.55	Картометрический	1.00	-
159	378663.41	1293241.31	Картометрический	1.00	-
160	378654.55	1293296.69	Картометрический	1.00	-
161	378641.12	1293373.68	Картометрический	1.00	-
162	378631.83	1293421.59	Картометрический	1.00	-
163	378627.17	1293440.46	Картометрический	1.00	-
164	378621.76	1293462.06	Картометрический	1.00	-
165	378608.15	1293523.21	Картометрический	1.00	-
166	378599.95	1293563.02	Картометрический	1.00	-
167	378593.28	1293612.15	Картометрический	1.00	-
168	378589.80	1293640.83	Картометрический	1.00	-
169	378586.26	1293671.04	Картометрический	1.00	-
170	378582.50	1293714.96	Картометрический	1.00	-
171	378576.20	1293784.35	Картометрический	1.00	-
172	378569.28	1293869.24	Картометрический	1.00	-
173	378565.38	1293928.40	Картометрический	1.00	-
174	378561.40	1293967.45	Картометрический	1.00	-
175	378557.63	1294010.99	Картометрический	1.00	-

176	378554.41	1294046.56	Картометрический	1.00	-
177	378554.80	1294059.54	Картометрический	1.00	-
178	378551.55	1294071.22	Картометрический	1.00	-
179	378546.71	1294123.65	Картометрический	1.00	-
180	378529.31	1294318.26	Картометрический	1.00	-
181	378524.69	1294378.02	Картометрический	1.00	-
182	378506.65	1295000.73	Картометрический	1.00	-
183	378492.43	1295095.21	Картометрический	1.00	-
184	378487.35	1295120.01	Картометрический	1.00	-
185	378453.31	1295246.54	Картометрический	1.00	-
186	378434.86	1295318.54	Картометрический	1.00	-
187	378418.52	1295385.98	Картометрический	1.00	-
188	378403.21	1295451.01	Картометрический	1.00	-
189	378402.00	1295467.06	Картометрический	1.00	-
190	378396.02	1295480.83	Картометрический	1.00	-
191	378377.57	1295550.21	Картометрический	1.00	-
192	378367.13	1295589.47	Картометрический	1.00	-
193	378360.55	1295618.48	Картометрический	1.00	-
194	378357.30	1295642.83	Картометрический	1.00	-
195	378356.06	1295675.57	Картометрический	1.00	-
196	378356.06	1295703.66	Картометрический	1.00	-
197	378357.32	1295800.60	Картометрический	1.00	-
198	378360.17	1295875.54	Картометрический	1.00	-
199	378342.18	1295876.05	Картометрический	1.00	-
200	378339.32	1295801.04	Картометрический	1.00	-
201	378338.06	1295703.78	Картометрический	1.00	-
202	378338.06	1295675.23	Картометрический	1.00	-
203	378339.34	1295641.29	Картометрический	1.00	-
204	378342.81	1295615.30	Картометрический	1.00	-
205	378349.65	1295585.17	Картометрический	1.00	-
206	378360.17	1295545.57	Картометрический	1.00	-
207	378377.90	1295477.24	Картометрический	1.00	-
208	378378.28	1295462.96	Картометрический	1.00	-
209	378385.71	1295446.79	Картометрический	1.00	-
210	378401.02	1295381.80	Картометрический	1.00	-
211	378417.40	1295314.18	Картометрический	1.00	-
212	378437.98	1295233.75	Картометрический	1.00	-
213	378456.47	1295165.07	Картометрический	1.00	-
214	378464.23	1295137.43	Картометрический	1.00	-
215	378469.81	1295115.93	Картометрический	1.00	-
216	378474.79	1295091.65	Картометрический	1.00	-
217	378481.23	1295059.24	Картометрический	1.00	-
218	378485.17	1295030.03	Картометрический	1.00	-
219	378488.67	1294999.49	Картометрический	1.00	-
220	378489.92	1294947.64	Картометрический	1.00	-
221	378492.23	1294873.83	Картометрический	1.00	-
222	378494.75	1294752.86	Картометрический	1.00	-
223	378495.80	1294705.04	Картометрический	1.00	-
224	378497.90	1294601.59	Картометрический	1.00	-

225	378500.64	1294525.40	Картометрический	1.00	-
226	378503.57	1294440.40	Картометрический	1.00	-
227	378506.73	1294376.88	Картометрический	1.00	-
228	378510.76	1294324.73	Картометрический	1.00	-
229	378511.35	1294317.10	Картометрический	1.00	-
230	378513.24	1294280.84	Картометрический	1.00	-
231	378515.77	1294246.42	Картометрический	1.00	-
232	378520.19	1294203.01	Картометрический	1.00	-
233	378524.83	1294164.75	Картометрический	1.00	-
234	378526.47	1294151.31	Картометрический	1.00	-
235	378528.77	1294122.05	Картометрический	1.00	-
236	378534.27	1294068.36	Картометрический	1.00	-
237	378533.59	1294053.77	Картометрический	1.00	-
238	378536.91	1294043.15	Картометрический	1.00	-
239	378539.69	1294009.45	Картометрический	1.00	-
240	378543.48	1293965.75	Картометрический	1.00	-
241	378547.46	1293926.78	Картометрический	1.00	-
242	378552.07	1293868.16	Картометрический	1.00	-
243	378558.99	1293783.17	Картометрический	1.00	-
244	378565.29	1293713.74	Картометрический	1.00	-
245	378569.07	1293669.58	Картометрический	1.00	-
246	378572.67	1293638.97	Картометрический	1.00	-
247	378576.46	1293610.16	Картометрический	1.00	-
248	378583.22	1293560.31	Картометрический	1.00	-
249	378592.11	1293519.03	Картометрический	1.00	-
250	378605.76	1293457.68	Картометрический	1.00	-
251	378615.38	1293418.35	Картометрический	1.00	-
252	378624.55	1293371.06	Картометрический	1.00	-
253	378638.34	1293294.21	Картометрический	1.00	-
254	378648.45	1293239.00	Картометрический	1.00	-
255	378659.10	1293175.81	Картометрический	1.00	-
256	378691.02	1292997.72	Картометрический	1.00	-
157	378706.87	1292999.95	Картометрический	1.00	-
257	378373.58	1296180.77	Картометрический	1.00	-
258	378375.12	1296220.98	Картометрический	1.00	-
259	378376.59	1296266.39	Картометрический	1.00	-
260	378382.67	1296364.66	Картометрический	1.00	-
261	378385.40	1296420.31	Картометрический	1.00	-
262	378388.54	1296486.65	Картометрический	1.00	-
263	378390.01	1296531.80	Картометрический	1.00	-
264	378392.74	1296611.40	Картометрический	1.00	-
265	378393.16	1296664.19	Картометрический	1.00	-
266	378393.16	1296691.38	Картометрический	1.00	-
267	378391.83	1296710.89	Картометрический	1.00	-
268	378386.98	1296731.19	Картометрический	1.00	-
269	378379.91	1296754.10	Картометрический	1.00	-
270	378366.43	1296791.98	Картометрический	1.00	-
271	378355.60	1296823.44	Картометрический	1.00	-

272	378329.33	1296878.26	Картометрический	1.00	-
273	378318.41	1296860.28	Картометрический	1.00	-
274	378338.90	1296816.66	Картометрический	1.00	-
275	378349.45	1296786.04	Картометрический	1.00	-
276	378362.83	1296748.42	Картометрический	1.00	-
277	378369.60	1296726.45	Картометрический	1.00	-
278	378373.97	1296708.17	Картометрический	1.00	-
279	378375.16	1296690.76	Картометрический	1.00	-
280	378375.16	1296664.27	Картометрический	1.00	-
281	378374.74	1296611.78	Картометрический	1.00	-
282	378372.03	1296532.40	Картометрический	1.00	-
283	378370.56	1296487.37	Картометрический	1.00	-
284	378367.42	1296421.17	Картометрический	1.00	-
285	378364.69	1296365.66	Картометрический	1.00	-
286	378358.61	1296267.23	Картометрический	1.00	-
287	378357.14	1296221.62	Картометрический	1.00	-
288	378355.61	1296181.74	Картометрический	1.00	-
257	378373.58	1296180.77	Картометрический	1.00	-
289	378195.13	1296929.67	Картометрический	1.00	-
290	378196.99	1296947.46	Картометрический	1.00	-
291	378139.46	1296949.73	Картометрический	1.00	-
292	378089.71	1296948.61	Картометрический	1.00	-
293	378072.90	1296947.76	Картометрический	1.00	-
294	378069.17	1296948.98	Картометрический	1.00	-
295	378067.23	1296951.02	Картометрический	1.00	-
296	378064.44	1296951.56	Картометрический	1.00	-
297	378061.99	1296951.02	Картометрический	1.00	-
298	378046.25	1296950.58	Картометрический	1.00	-
299	378045.24	1296939.40	Картометрический	1.00	-
300	378045.69	1296929.70	Картометрический	1.00	-
301	378062.43	1296930.26	Картометрический	1.00	-
302	378065.41	1296928.73	Картометрический	1.00	-
303	378069.16	1296928.40	Картометрический	1.00	-
304	378073.69	1296929.04	Картометрический	1.00	-
305	378079.55	1296930.69	Картометрический	1.00	-
306	378089.49	1296931.40	Картометрический	1.00	-
307	378141.06	1296932.47	Картометрический	1.00	-
289	378195.13	1296929.67	Картометрический	1.00	-
308	378039.66	1296929.80	Картометрический	5.00	-
309	378039.06	1296948.94	Картометрический	5.00	-
310	378020.59	1296949.37	Картометрический	5.00	-
311	378017.01	1296951.19	Картометрический	5.00	-
312	378008.24	1296952.96	Картометрический	5.00	-
313	377999.63	1296953.14	Картометрический	5.00	-
314	377980.83	1296953.67	Картометрический	5.00	-
315	377959.32	1296956.08	Картометрический	5.00	-
316	377928.59	1296961.53	Картометрический	5.00	-

317	377649.58	1297033.17	Картометрический	5.00	-
318	377630.98	1297040.21	Картометрический	5.00	-
319	377618.86	1297047.48	Картометрический	5.00	-
320	377604.03	1297061.37	Картометрический	5.00	-
321	377597.22	1297072.03	Картометрический	5.00	-
322	377590.59	1297086.63	Картометрический	5.00	-
323	377588.09	1297099.69	Картометрический	5.00	-
324	377585.68	1297115.00	Картометрический	5.00	-
325	377583.61	1297157.94	Картометрический	5.00	-
326	377580.57	1297679.95	Картометрический	5.00	-
327	377580.82	1297694.96	Картометрический	5.00	-
328	377563.02	1297697.33	Картометрический	5.00	-
329	377563.29	1297622.34	Картометрический	5.00	-
330	377564.76	1297493.48	Картометрический	5.00	-
331	377565.39	1297300.30	Картометрический	5.00	-
332	377565.61	1297157.46	Картометрический	5.00	-
333	377567.74	1297113.16	Картометрический	5.00	-
334	377570.35	1297096.59	Картометрический	5.00	-
335	377573.49	1297080.09	Картометрический	5.00	-
336	377581.36	1297063.43	Картометрический	5.00	-
337	377590.07	1297049.77	Картометрический	5.00	-
338	377607.96	1297033.04	Картометрический	5.00	-
339	377623.56	1297025.63	Картометрический	1.00	-
340	377645.82	1297017.20	Картометрический	5.00	-
341	377691.79	1297005.09	Картометрический	5.00	-
342	377813.64	1296973.63	Картометрический	5.00	-
343	377953.79	1296937.23	Картометрический	5.00	-
344	378020.34	1296931.70	Картометрический	5.00	-
345	378032.05	1296930.91	Картометрический	5.00	-
308	378039.66	1296929.80	Картометрический	5.00	-

3. Сведения о характерных точках части (частей) границы объекта

Обозначение характерных точек части границы	Координаты, м		Метод определения координат характерной точки	Средняя квадратическая погрешность положения характерной точки (M _t), м	Описание обозначения точки на местности (при наличии)
	X	Y			
1	2	3	4	5	6
Часть №					
-	-	-	-	-	-

Сведения о местоположении измененных (уточненных) границ объекта							
1. Система координат: -							
2. Сведения о характерных точках границ объекта							
Обозначение характерных точек границ	Существующие координаты, м		Измененные (уточненные) координаты, м		Метод определения координат характерной точки	Средняя квадратическая погрешность положения характерной точки (M _t), м	Описание обозначения точки на местности (при наличии)
	X	Y	X	Y			
1	2	3	4	5	6	7	8
-	-	-	-	-	-	-	-
3. Сведения о характерных точках части (частей) границы объекта							
Часть №							
-	-	-	-	-	-	-	-

».

«ОПИСАНИЕ МЕСТОПОЛОЖЕНИЯ ГРАНИЦ

Зона сельскохозяйственного производства за границами населенных пунктов – СХ2

(наименование объекта, местоположение границ которого описано
(далее - объект)

Раздел 1

Сведения об объекте		
№ п/п	Характеристики объекта	Описание характеристик
1	2	3
1	Местоположение объекта	Воронежская область, Ольховатский муниципальный район, Копанянское сельское поселение
2	Площадь объекта ± величина погрешности определения площади ($P \pm \text{Дельта } P$)	-
3	Иные характеристики объекта	-

Сведения о местоположении границ объекта					
1. Система координат: МСК - 36, зона 1					
2. Сведения о характерных точках границ объекта					
Обозначение характерных точек границ	Координаты, м		Метод определения координат характерной точки	Средняя квадратическая погрешность положения характерной точки (M _t), м	Описание обозначения точки на местности (при наличии)
	X	Y			
1	2	3	4	5	6
-	-	-	-	-	-
3. Сведения о характерных точках части (частей) границы объекта					
Обозначение характерных точек части границы	Координаты, м		Метод определения координат характерной точки	Средняя квадратическая погрешность положения характерной точки (M _t), м	Описание обозначения точки на местности (при наличии)
	X	Y			
1	2	3	4	5	6
Часть №					
-	-	-	-	-	-

Сведения о местоположении измененных (уточненных) границ объекта

1. Система координат: МСК - 36, зона 1

2. Сведения о характерных точках границ объекта

Обозначение характерных точек границ	Существующие координаты, м		Измененные (уточненные) координаты, м		Метод определения координат характерной точки	Средняя квадратическая погрешность положения характерной точки (M), м	Описание обозначения точки на местности (при наличии)
	X	Y	X	Y			
1	2	3	4	5	6	7	8
1	381586.15	1293016.55	-	-	Картометрический	1.00	-
2	381614.48	1293074.56	-	-	Картометрический	1.00	-
3	381584.18	1293091.05	-	-	Аналитический	0.30	-
4	381510.63	1293125.30	-	-	Аналитический	0.30	-
5	381479.50	1293076.56	-	-	Аналитический	0.30	-
6	381514.26	1293052.80	-	-	Аналитический	0.30	-
7	381525.21	1293047.40	-	-	Аналитический	0.30	-
1	381586.15	1293016.55	-	-	Картометрический	1.00	-
8	379806.09	1291196.16	-	-	Картометрический	1.00	-
9	379751.32	1291287.30	-	-	Картометрический	1.00	-
10	379736.90	1291313.61	-	-	Картометрический	1.00	-
11	379733.21	1291320.04	-	-	Картометрический	1.00	-
12	379719.06	1291314.35	-	-	Картометрический	1.00	-
13	379666.19	1291293.03	-	-	Картометрический	1.00	-
14	379640.31	1291339.58	-	-	Картометрический	1.00	-
15	379569.32	1291318.73	-	-	Картометрический	1.00	-
16	379530.82	1291293.18	-	-	Картометрический	1.00	-
17	379479.61	1291266.24	-	-	Картометрический	1.00	-
18	379443.47	1291248.03	-	-	Картометрический	1.00	-
19	379482.63	1291170.78	-	-	Картометрический	1.00	-
20	379494.95	1291146.47	-	-	Картометрический	1.00	-
21	379536.65	1291068.27	-	-	Картометрический	1.00	-
22	379682.28	1291126.89	-	-	Картометрический	1.00	-
8	379806.09	1291196.16	-	-	Картометрический	1.00	-
23	378607.14	1292667.98	-	-	Картометрический	1.00	-
24	378545.11	1292719.34	-	-	Картометрический	1.00	-
25	378492.93	1292742.67	-	-	Картометрический	1.00	-
26	378431.06	1292750.94	-	-	Картометрический	1.00	-
27	378493.48	1292603.93	-	-	Картометрический	1.00	-
28	378572.75	1292644.00	-	-	Аналитический	0.30	-
23	378607.14	1292667.98	-	-	Картометрический	1.00	-

