



ДЕПАРТАМЕНТ
АРХИТЕКТУРЫ И ГРАДОСТРОИТЕЛЬСТВА
ВОРОНЕЖСКОЙ ОБЛАСТИ

Правовое управление правительств
Воронежской области

ЗАРЕГИСТРИРОВАНО

№ 18 от 10 2023

Регистрационный номер № 1169

ПРИКАЗ

29.09.2023

№ 45-01-04/961

г. Воронеж

**О внесении изменений в правила землепользования и застройки
Спасского сельского поселения Верхнехавского муниципального района
Воронежской области**

В соответствии с Градостроительным кодексом Российской Федерации, Федеральным законом от 06.10.2003 № 131-ФЗ «Об общих принципах организации местного самоуправления в Российской Федерации», законами Воронежской области от 07.07.2006 № 61-ОЗ «О регулировании градостроительной деятельности в Воронежской области», от 20.12.2018 № 173-ОЗ «О перераспределении полномочий по утверждению правил землепользования и застройки между органами местного самоуправления поселений Воронежской области, городского округа город Нововоронеж, Борисоглебского городского округа и исполнительными органами государственной власти Воронежской области», постановлением Правительства Воронежской области от 31.12.2014 № 1240 «Об утверждении Положения о департаменте архитектуры и градостроительства Воронежской области», на основании приказов департамента архитектуры и градостроительства Воронежской области от 27.09.2022 № 45-01-04/993 «О подготовке проектов о внесении изменений в правила землепользования и застройки поселений Аннинского, Бобровского, Богучарского, Бутурлиновского, Верхнемамонского, Верхнехавского, Воробьевского,

Калачеевского, Каменского, Каширского, Лискинского, Нижнедевицкого, Новоусманского, Новохопёрского, Павловского, Панинского, Поворинского, Подгоренского, Рамонского, Россошанского, Семилукского, Терновского, Хохольского муниципальных районов Воронежской области», от 07.03.2023 № 45-01-04/146 «О подготовке проектов о внесении изменений в правила землепользования и застройки поселений Аннинского, Бобровского, Грибановского, Калачеевского, Новоусманского, Новохопёрского, Петропавловского, Таловского, Терновского муниципальных районов Воронежской области» (в редакции приказа департамента архитектуры и градостроительства Воронежской области от 23.06.2023 № 45-01-04/568), с учетом заключений о результатах публичных слушаний от 28.11.2022, 24.08.2023

п р и к а з ы в а ю:

1. Внести в правила землепользования и застройки Спасского сельского поселения Верхнехавского муниципального района Воронежской области, утвержденные приказом департамента архитектуры и градостроительства Воронежской области от 21.09.2020 № 45-01-04/721 «Об утверждении правил землепользования и застройки Спасского сельского поселения Верхнехавского муниципального района Воронежской области» (в редакции приказа департамента архитектуры и градостроительства Воронежской области от 24.05.2022 № 45-01-04/471) (далее – Правила) следующие изменения:

1.1. В подпункте 1 пункта 7 раздела 2 части I Правил слова «пунктом 6.1 статьи 26.3 Федерального закона от 06.10.1999 № 184-ФЗ «Об общих принципах организации законодательных (представительных) и исполнительных органов государственной власти субъектов Российской Федерации» заменить словами «частью 3 статьи 6 Федерального закона от 21.12.2021 № 414-ФЗ «Об общих принципах организации публичной власти в субъектах Российской Федерации».

1.2. В пункте 17 части II Правил:

1.2.1. В подпункте 1 карту градостроительного зонирования территории Спасского сельского поселения Верхнехавского муниципального района Воронежской области изложить в редакции согласно приложению № 1 к настоящему приказу.

1.2.2. В подпункте 2 карту градостроительного зонирования с отображением зон с особыми условиями использования территории Спасского сельского поселения Верхнехавского муниципального района Воронежской области изложить в редакции согласно приложению № 2 к настоящему приказу.

1.2.3. В графе третьей строки 1 таблицы подпункта 2.1 и далее по тексту слова «правительства Воронежской области» заменить словами «Правительства Воронежской области».

1.3. Таблицу подпункта 2 пункта 18 части II Правил после строки двенадцатой дополнить строкой следующего содержания:

«

Общественно-деловая зона посёлка НИИОХ	Од/6
--	------

».

1.4. В пункте 21 части III Правил:

1.4.1. В таблице подпункта 1 после строки 3 дополнить строкой 3¹ следующего содержания:

«

3 ¹	2.7.2	Размещение гаражей для собственных нужд	не подлежат установлению
----------------	-------	---	--------------------------

».

1.4.2. В подпункте 1 и далее по тексту слова «пожарных требований» заменить словами «требований пожарной безопасности».

1.4.3. В подпункте 1 и далее по тексту слова «, устанавливаемые в соответствии с законодательством Российской Федерации, определяются пунктом» заменить словами «в зонах с особыми условиями использования территории устанавливаются в соответствии с законодательством Российской Федерации. Перечень зон с особыми условиями использования территории и основания установления ограничений приведены в пункте».

1.4.4. В подпункте 2:

1.4.4.1. Наименование подпункта изложить в следующей редакции:

«2. Градостроительный регламент территориальных зон ОД/1, ОД/6».

1.4.4.2. Таблицу подпункта 2 после строки 25 дополнить строкой 26 следующего содержания:

«

26	2.7.2	Размещение гаражей для собственных нужд	не подлежат установлению
----	-------	---	--------------------------

».

1.5. Пункт 22 части III Правил изложить в следующей редакции:

«22. Перечень зон с особыми условиями использования территории и основания установления ограничений использования земельных участков и объектов капитального строительства на территории Спасского сельского поселения Верхнехавского муниципального района Воронежской области

№ п/п	Вид зоны	Основания установления ограничений использования земельных участков и объектов капитального строительства
1	2	3
1	Защитная зона объекта культурного наследия	Приказ управления по охране объектов культурного наследия Воронежской области от 10.09.2019 № 71-01-07/218 «Об утверждении графического описания местоположения границ (с перечнем координат характерных точек этих границ) защитных зон объектов культурного наследия, расположенных на территории Воронежской области»
2	Охранная зона объектов электроэнергетики (объектов электросетевого хозяйства и объектов по производству электрической энергии)	Постановление Правительства Российской Федерации от 24.02.2009 № 160 «О порядке установления охранных зон объектов электросетевого хозяйства и особых условий использования земельных участков, расположенных в границах таких зон» Постановление Правительства Российской Федерации от 18.11.2013 № 1033 «О порядке установления охранных зон объектов по производству электрической энергии и особых условий использования земельных участков, расположенных в границах таких зон»
3	Охранная зона трубопроводов (газопроводов, нефтепроводов и нефтепродуктопроводов, аммиакопроводов)	Федеральный закон от 31.03.1999 № 69-ФЗ «О газоснабжении в Российской Федерации» Постановление Правительства Российской Федерации от 20.11.2000 № 878 «Об утверждении Правил охраны газораспределительных сетей»

		<p>Постановление Правительства Российской Федерации от 08.09.2017 № 1083 «Об утверждении Правил охраны магистральных газопроводов и о внесении изменений в Положение о представлении в федеральный орган исполнительной власти (его территориальные органы), уполномоченный Правительством Российской Федерации на осуществление государственного кадастрового учета, государственной регистрации прав, ведение Единого государственного реестра недвижимости и предоставление сведений, содержащихся в Едином государственном реестре недвижимости, федеральными органами исполнительной власти, органами государственной власти субъектов Российской Федерации и органами местного самоуправления дополнительных сведений, воспроизводимых на публичных кадастровых картах»</p> <p>«Правила охраны магистральных трубопроводов», утвержденные Минтопэнерго России 29.04.1992, постановлением Госгортехнадзора России от 22.04.1992 № 9</p> <p>Постановление Госгортехнадзора России от 23.11.1994 № 61 «О распространении «Правил охраны магистральных трубопроводов» на магистральные аммиакопроводы»</p>
4	Охранная зона линий и сооружений связи	Постановление Правительства Российской Федерации от 09.06.1995 № 578 «Об утверждении Правил охраны линий и сооружений связи Российской Федерации»
5	Водоохранная зона	Водный кодекс Российской Федерации
6	Прибрежная защитная полоса	Водный кодекс Российской Федерации
7	Зоны санитарной охраны источников питьевого и хозяйственно-бытового водоснабжения, а также устанавливаемые в случаях, предусмотренных Водным кодексом Российской Федерации, в отношении подземных водных объектов зоны специальной охраны	<p>Водный кодекс Российской Федерации</p> <p>СанПиН 2.1.4.1110-02 «Зоны санитарной охраны источников водоснабжения и водопроводов питьевого назначения»</p>
8	Санитарно-защитная зона	Постановление Правительства Российской Федерации от 03.03.2018 № 222 «Об утверждении Правил установления санитарно-защитных зон и использования земельных участков, расположенных в границах санитарно-защитных зон»
9	Охранная зона пунктов государственной геодезической сети, государственной нивелирной сети и государственной гравиметрической сети	Постановление Правительства Российской Федерации от 21.08.2019 № 1080 «Об охранных зонах пунктов государственной геодезической сети, государственной нивелирной сети и государственной гравиметрической сети»
10	Зона минимальных расстояний до	Положение о данном виде зоны с особыми условиями использования территории, определяемое Правительством

магистральных или промышленных трубопроводов (газопроводов, нефтепроводов и нефтепродуктопроводов, аммиакопроводов)	Российской Федерации
---	----------------------

».

1.6. В приложении № 1 к Правилам:

1.6.1. Описание местоположения границ общественно-деловой зоны посёлка Вишнёвка - ОД/1 изложить в редакции согласно приложению № 3 к настоящему приказу.

1.6.2. Описание местоположения границ зоны улиц, дорог, инженерной и транспортной инфраструктуры посёлка Вишнёвка – ИТ1/1 изложить в редакции согласно приложению № 4 к настоящему приказу.

1.6.3. Описание местоположения границ зоны сельскохозяйственного производства посёлка Вишнёвка - СХ2/1 изложить в редакции согласно приложению № 5 к настоящему приказу.

1.7. Описание местоположения границ зоны застройки индивидуальными жилыми домами посёлка Виноградовка - Ж1/2 приложения № 2 к Правилам изложить в редакции согласно приложению № 6 к настоящему приказу.

1.8. Описание местоположения границ зоны застройки индивидуальными жилыми домами села Грушино - Ж1/3 приложения № 3 к Правилам изложить в редакции согласно приложению № 7 к настоящему приказу.

1.9. Описание местоположения границ зоны застройки индивидуальными жилыми домами посёлка Малиновка - Ж1/4 приложения № 4 к Правилам изложить в редакции согласно приложению № 8 к настоящему приказу.

1.10. В приложении № 6 к Правилам:

1.10.1. Описание местоположения границ зоны застройки индивидуальными жилыми домами посёлка НИИОХ – Ж1/6 изложить в редакции согласно приложению № 9 к настоящему приказу.

1.10.2. После описания местоположения границ зоны застройки индивидуальными жилыми домами посёлка НИИОХ – Ж1/6 дополнить графическим описанием местоположения границ общественно-деловой зоны посёлка НИИОХ - ОД/6 согласно приложению № 10 к настоящему приказу.

1.10.3. Описание местоположения границ зоны рекреационного назначения - объектов отдыха посёлка НИИОХ - Р1/6 изложить в редакции согласно приложению № 11 к настоящему приказу.

1.11. В приложении № 9 к Правилам:

1.11.1. Описание местоположения границ производственной зоны за границами населенных пунктов – П1 изложить в редакции согласно приложению № 12 к настоящему приказу.

1.11.2. Описание местоположения границ зоны улиц, дорог, инженерной и транспортной инфраструктуры за границами населенных пунктов - ИТ1 изложить в редакции согласно приложению № 13 к настоящему приказу.

1.11.3. Описание местоположения границ зоны животноводства за границами населённых пунктов – СХЗ изложить в редакции согласно приложению № 14 к настоящему приказу.

2. Контроль исполнения настоящего приказа оставляю за собой.

Заместитель руководителя департамента
архитектуры и градостроительства
Воронежской области – начальник отдела
территориального планирования

С.М. Беляева



ПРАВИЛА ЗЕМЛЕПОЛЬЗОВАНИЯ И ЗАСТРОЙКИ

Карта градостроительного зонирования территории Спасского сельского поселения Верхнехавского муниципального района Воронежской области

УСЛОВНЫЕ ОБОЗНАЧЕНИЯ

Территориальные границы

- Границы сельского поселения
- Границы населенного пункта
- Территории, для которых градостроительные регламенты не устанавливаются

- Сельскохозяйственные угодья в составе земель сельскохозяйственного назначения
- Земли, покрытые поверхностными водами
- Земли лесного фонда

Особо охраняемые природные территории

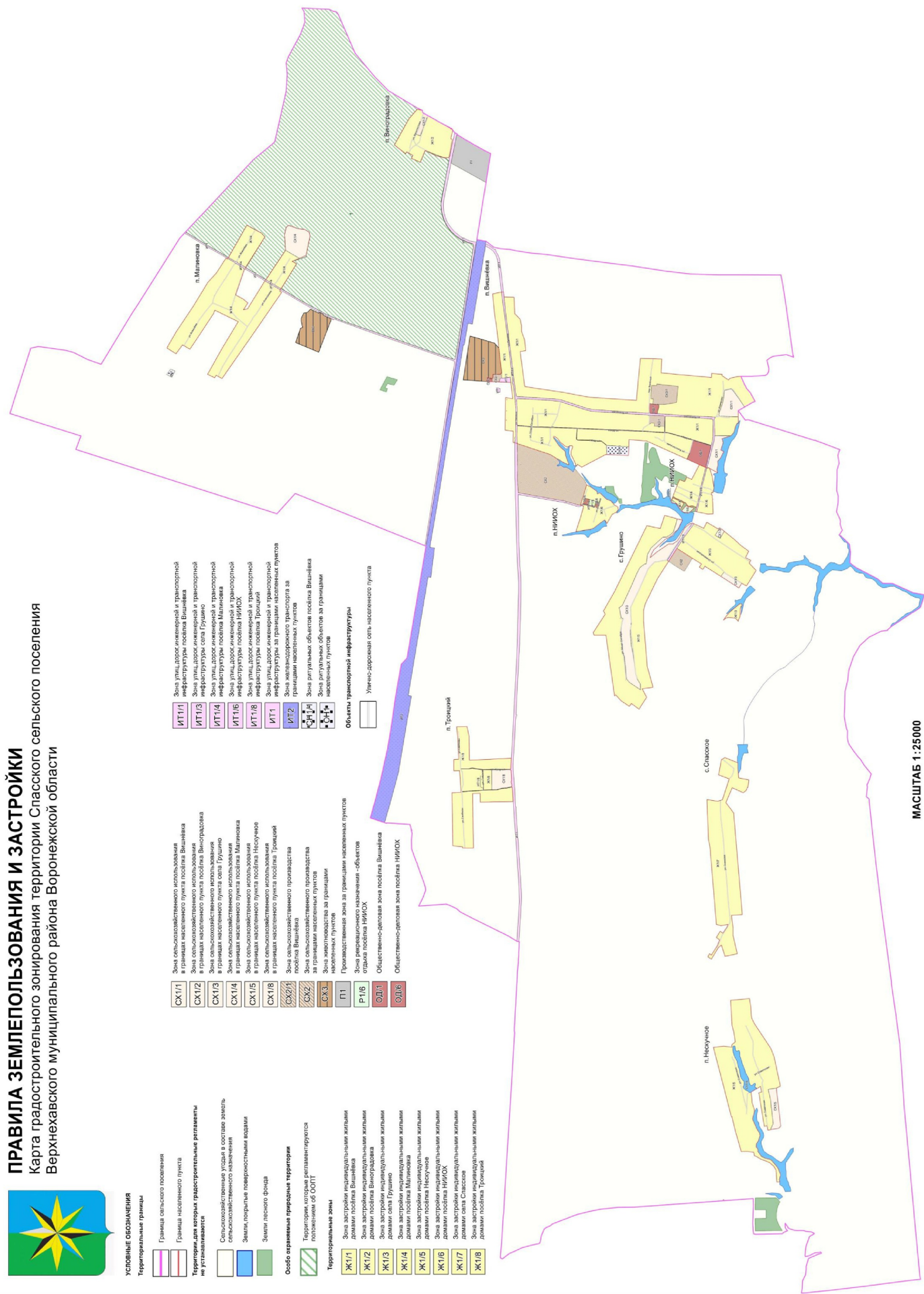
- Территории, которые регламентированы положениями об ООПТ

Территориальные зоны

- Ж1/1 Зона застройки индивидуальных жилых домов поселка Вишневка
- Ж1/2 Зона застройки индивидуальных жилых домов поселка Винорова
- Ж1/3 Зона застройки индивидуальных жилых домов поселка Малиновка
- Ж1/4 Зона застройки индивидуальных жилых домов поселка Несучее
- Ж1/5 Зона застройки индивидуальных жилых домов поселка НИИОХ
- Ж1/6 Зона застройки индивидуальных жилых домов села Спасское
- Ж1/7 Зона застройки индивидуальных жилых домов поселка Троицкий
- Ж1/8

- СХ1/1 Зона сельскохозяйственного использования в границах населенного пункта поселка Вишневка
- СХ1/2 Зона сельскохозяйственного использования в границах населенного пункта поселка Винорова
- СХ1/3 Зона сельскохозяйственного использования в границах населенного пункта поселка Малиновка
- СХ1/4 Зона сельскохозяйственного использования в границах населенного пункта поселка Несучее
- СХ1/5 Зона сельскохозяйственного использования в границах населенного пункта поселка Троицкий
- СХ1/6 Зона сельскохозяйственного использования в границах населенного пункта поселка Вишневка
- СХ2/1 Зона сельскохозяйственного производства населенных пунктов
- СХ3 Зона животноводства за границами населенных пунктов
- П1 Производственная зона за границами населенных пунктов
- Р1/6 Зона рекреационного назначения - объекты отдыха поселка НИИОХ
- ОД1/1 Общественно-деловая зона поселка Вишневка
- ОД1/6 Общественно-деловая зона поселка НИИОХ

- ИТ1/1 Зона улиц, дорог инженерной и транспортной инфраструктуры поселка Вишневка
- ИТ1/3 Зона улиц, дорог инженерной и транспортной инфраструктуры села Грушино
- ИТ1/4 Зона улиц, дорог инженерной и транспортной инфраструктуры поселка Малиновка
- ИТ1/6 Зона улиц, дорог инженерной и транспортной инфраструктуры поселка НИИОХ
- ИТ1/8 Зона улиц, дорог инженерной и транспортной инфраструктуры поселка Троицкий
- ИТ1 Зона улиц, дорог инженерной и транспортной инфраструктуры за границами населенных пунктов
- ИТ2 Зона железнодорожного транспорта за границами населенных пунктов
- ИТ3/1 Зона ритуальных объектов поселка Вишневка
- ИТ3/2 Зона ритуальных объектов за границами населенных пунктов
- Область транспортной инфраструктуры
- Улицы дорожная сеть населенного пункта





ПРАВИЛА ЗЕМЛЕПОЛЬЗОВАНИЯ И ЗАСТРОЙКИ

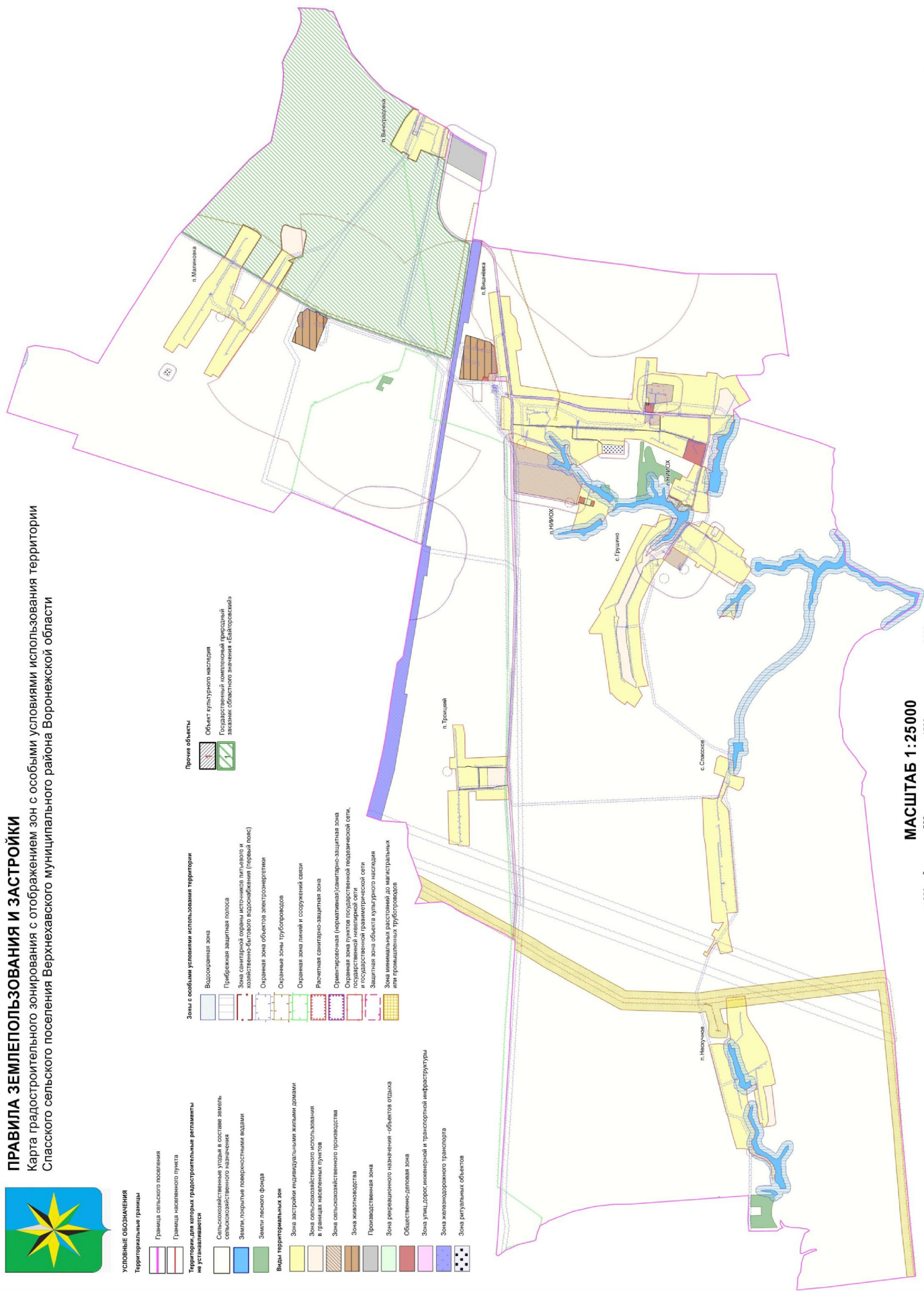
Карта градостроительного зонирования с отображением зон с особыми условиями использования территории
Славского сельского поселения Верхнехавского муниципального района Воронежской области

УСЛОВНЫЕ ОБОЗНАЧЕНИЯ

- Территориальные границы**
- Граница сельского поселения
 - Граница населенного пункта
- Территории для которых градостроительные регламенты не устанавливаются**
- Сельскохозяйственные угодья в составе земель сельскохозяйственного назначения
 - Земли открытые поверхностными водами
 - Земли лесного фонда
- Виды территориальных зон**
- Зона застройки индивидуальными жилыми домами
 - Зона для сельскохозяйственного использования в границах населенных пунктов
 - Зона сельскохозяйственного производства
 - Зона животноводства
 - Промышленная зона
 - Зона рекреационного назначения - объектов отдыха
 - Общественно-деловая зона
 - Зона улиц, дорог, инженерной и транспортной инфраструктуры
 - Зона железнодорожного транспорта
 - Зона ритуальных объектов

- Зоны с особыми условиями использования территории**
- Высокая зона
 - Прибрежная защитная полоса
 - Зона санитарной охраны источника питьевого и хозяйственно-бытового водоснабжения (первый пояс)
 - Охранная зона объектов электроэнергетики
 - Охранная зона трубопроводов
 - Охранная зона линий и сооружений связи
 - Расчетная санитарно-защитная зона
 - Ориентированная (направленная) санитарно-защитная зона
 - Охранная зона пунктов государственной подстанции сети, объектов газоснабжения, объектов электроснабжения и государственной газотранспортной сети
 - Защитная зона объекта культурного наследия
 - Зона размещения объектов для магистральных и промышленных трубопроводов

- Прочие объекты**
- Объект культурного наследия
 - Государственный комплексный природный заказник областного значения «Байрагский»



МАСШТАБ 1:25000



Приложение № 3
к приказу департамента
архитектуры и градостроительства
Воронежской области
от 29.09.2023 № 45-01-04/961

«ГРАФИЧЕСКОЕ ОПИСАНИЕ
местоположения границ

Общественно-деловая зона посёлка Вишнёвка - ОД/1

(наименование объекта, местоположение границ которого описано
(далее - объект)

Раздел 1

Сведения об объекте		
№ п/п	Характеристики объекта	Описание характеристик
1	2	3
1	Местоположение объекта	Воронежская область, Верхнехавский муниципальный район, Спасское сельское поселение, посёлок Вишнёвка
2	Площадь объекта \pm величина погрешности определения площади ($P \pm \text{Дельта } P$)	-
3	Иные характеристики объекта	-

Сведения о местоположении границ объекта					
1. Система координат: МСК - 36, зона 1					
2. Сведения о характерных точках границ объекта					
Обозначение характерных точек границ	Координаты, м		Метод определения координат характерной точки	Средняя квадратическая погрешность положения характерной точки (Mt), м	Описание обозначения точки на местности (при наличии)
	X	Y			
1	2	3	4	5	6
-	-	-	-	-	-
3. Сведения о характерных точках части (частей) границы объекта					
Обозначение характерных точек части границы	Координаты, м		Метод определения координат характерной точки	Средняя квадратическая погрешность положения характерной точки (Mt), м	Описание обозначения точки на местности (при наличии)
	X	Y			
1	2	3	4	5	6
Часть №					
-	-	-	-	-	-

Сведения о местоположении измененных (уточненных) границ объекта

1. Система координат: МСК - 36, зона 1

2. Сведения о характерных точках границ объекта

Обозначение характерных точек границ	Существующие координаты, м		Измененные (уточненные) координаты, м		Метод определения координат характерной точки	Средняя квадратическая погрешность положения характерной точки (М), м	Описание обозначения точки на местности (при наличии)
	X	Y	X	Y			
1	2	3	4	5	6	7	8
1	532966.04	1343853.02	-	-	Картометрический	5.00	-
2	532969.14	1343892.36	-	-	Картометрический	5.00	-
3	532964.46	1343938.59	-	-	Картометрический	5.00	-
4	532928.14	1343934.04	-	-	Картометрический	5.00	-
5	532890.91	1343930.82	-	-	Картометрический	5.00	-
6	532882.75	1343930.34	-	-	Картометрический	5.00	-
7	532877.33	1343932.63	-	-	Картометрический	5.00	-
8	532873.76	1343934.82	-	-	Картометрический	5.00	-
9	532873.79	1343930.86	-	-	Картометрический	5.00	-
10	532865.49	1343930.88	-	-	Картометрический	5.00	-
11	532864.63	1343919.11	-	-	Картометрический	5.00	-
12	532867.22	1343895.39	-	-	Картометрический	5.00	-
13	532871.61	1343876.41	-	-	Картометрический	5.00	-
14	532875.74	1343858.56	-	-	Картометрический	5.00	-
15	532876.71	1343842.72	-	-	Картометрический	5.00	-
16	532877.30	1343833.09	-	-	Картометрический	5.00	-
17	532956.23	1343837.50	-	-	Картометрический	5.00	-
18	532958.59	1343838.90	-	-	Картометрический	5.00	-
19	532961.69	1343844.85	-	-	Картометрический	5.00	-
20	532964.2	1343848.7	-	-	Картометрический	5.00	-
1	532966.04	1343853.02	-	-	Картометрический	5.00	-
21	532567.39	1343354.47	-	-	Картометрический	5.00	-
22	532541.62	1343413.60	-	-	Картометрический	5.00	-
23	532537.34	1343427.97	-	-	Картометрический	5.00	-
24	532520.30	1343484.60	-	-	Картометрический	5.00	-
25	532502.72	1343550.95	-	-	Картометрический	5.00	-
26	532500.77	1343551.92	-	-	Картометрический	5.00	-
27	532314.38	1343496.09	-	-	Картометрический	5.00	-
28	532312.97	1343494.14	-	-	Картометрический	5.00	-
29	532312.21	1343491.75	-	-	Картометрический	5.00	-
30	532332.11	1343410.69	-	-	Картометрический	5.00	-
31	532369.28	1343266.08	-	-	Картометрический	5.00	-
32	532436.18	1343295.80	-	-	Картометрический	5.00	-

1	2	3	4	5	6	7	8
21	532567.39	1343354.47	-	-	Картометрический	5.00	-
33	-	-	534686.50	1344171.61	Картометрический	5.00	-
34	-	-	534675.06	1344196.32	Картометрический	5.00	-
35	-	-	534674.73	1344203.26	Картометрический	5.00	-
36	-	-	534665.55	1344202.87	Картометрический	5.00	-
37	-	-	534622.04	1344200.65	Картометрический	5.00	-
38	-	-	534623.65	1344169.00	Картометрический	5.00	-
39	-	-	534654.24	1344170.32	Картометрический	5.00	-
33	-	-	534686.50	1344171.61	Картометрический	5.00	-
3.Сведения о характерных точках части (частей) границы объекта							
Часть №							
-	-	-	-	-	-	-	-

».

«ГРАФИЧЕСКОЕ ОПИСАНИЕ
местоположения границ
Зона улиц, дорог, инженерной и транспортной инфраструктуры
посёлка Вишнёвка – ИТ1/1

(наименование объекта, местоположение границ которого описано
далее - объект)

Раздел 1

Сведения об объекте		
№ п/п	Характеристики объекта	Описание характеристик
1	2	3
1	Местоположение объекта	Воронежская область, Верхнехавский муниципальный район, Спасское сельское поселение, посёлок Вишнёвка
2	Площадь объекта \pm величина погрешности определения площади ($P \pm \text{Дельта } P$)	-
3	Иные характеристики объекта	-

Сведения о местоположении границ объекта					
1. Система координат: МСК - 36, зона 1					
2. Сведения о характерных точках границ объекта					
Обозначение характерных точек границ	Координаты, м		Метод определения координат характерной точки	Средняя квадратическая погрешность положения характерной точки (Mt), м	Описание обозначения точки на местности (при наличии)
	X	Y			
1	2	3	4	5	6
-	-	-	-	-	-
3. Сведения о характерных точках части (частей) границы объекта					
Обозначение характерных точек части границы	Координаты, м		Метод определения координат характерной точки	Средняя квадратическая погрешность положения характерной точки (Mt), м	Описание обозначения точки на местности (при наличии)
	X	Y			
1	2	3	4	5	6
Часть №					
-	-	-	-	-	-

Сведения о местоположении измененных (уточненных) границ объекта

1. Система координат: МСК - 36, зона 1

2. Сведения о характерных точках границ объекта

Обозначение характерных точек границ	Существующие координаты, м		Измененные (уточненные) координаты, м		Метод определения координат характерной точки	Средняя квадратическая погрешность положения характерной точки (М), м	Описание обозначения точки на местности (при наличии)
	X	Y	X	Y			
1	2	3	4	5	6	7	8
1	534385.09	1343525.66	-	-	Картометрический	5.00	-
2	534382.24	1343556.55	-	-	Картометрический	5.00	-
3	534381.74	1343564.67	-	-	Картометрический	5.00	-
4	534383.10	1343569.26	-	-	Картометрический	5.00	-
5	534384.11	1343573.73	-	-	Картометрический	5.00	-
6	534383.35	1343578.81	-	-	Картометрический	5.00	-
7	534381.06	1343584.56	-	-	Картометрический	5.00	-
8	534378.27	1343591.42	-	-	Картометрический	5.00	-
9	534377.56	1343638.31	-	-	Картометрический	5.00	-
10	534376.18	1343883.41	-	-	Картометрический	5.00	-
11	534383.99	1344000.45	-	-	Картометрический	5.00	-
12	534393.07	1344074.24	-	-	Картометрический	5.00	-
13	534401.99	1344141.21	-	-	Картометрический	5.00	-
14	534405.29	1344148.13	-	-	Картометрический	5.00	-
15	534409.97	1344149.42	-	-	Картометрический	5.00	-
16	534411.87	1344164.57	-	-	Картометрический	5.00	-
17	534407.94	1344167.07	-	-	Картометрический	5.00	-
18	534405.77	1344172.81	-	-	Картометрический	5.00	-
19	534429.11	1344361.17	-	-	Картометрический	5.00	-
20	534467.25	1344668.37	-	-	Картометрический	5.00	-
21	534497.64	1344909.66	-	-	Картометрический	5.00	-
22	534512.80	1345012.19	-	-	Картометрический	5.00	-
23	534525.45	1345112.76	-	-	Картометрический	5.00	-
24	534504.59	1345116.82	-	-	Картометрический	5.00	-
25	-	-	534498.74	1345063.09	Картометрический	5.00	-
26	534493.12	1345011.22	-	-	Картометрический	5.00	-
27	534482.61	1344912.47	-	-	Картометрический	5.00	-
28	534446.14	1344609.53	-	-	Картометрический	5.00	-
29	534414.19	1344354.85	-	-	Картометрический	5.00	-
30	534389.64	1344157.78	-	-	Картометрический	5.00	-
31	534376.08	1344054.18	-	-	Картометрический	5.00	-
32	534372.09	1344026.04	-	-	Картометрический	5.00	-
33	534366.82	1344017.24	-	-	Картометрический	5.00	-
34	534360.02	1344012.32	-	-	Картометрический	5.00	-

1	2	3	4	5	6	7	8
35	534320.79	1344009.92	-	-	Картометрический	5.00	-
36	534000.96	1343992.44	-	-	Картометрический	5.00	-
37	533973.66	1343989.38	-	-	Картометрический	5.00	-
38	533947.02	1343986.17	-	-	Картометрический	5.00	-
39	533928.68	1343983.48	-	-	Картометрический	5.00	-
40	533913.29	1343981.19	-	-	Картометрический	5.00	-
41	533906.47	1343980.34	-	-	Картометрический	5.00	-
42	533885.88	1343974.94	-	-	Картометрический	5.00	-
43	533858.45	1343966.77	-	-	Картометрический	5.00	-
44	533635.41	1343893.13	-	-	Картометрический	5.00	-
45	533569.11	1343876.88	-	-	Картометрический	5.00	-
46	533452.70	1343868.75	-	-	Картометрический	5.00	-
47	532994.38	1343839.42	-	-	Картометрический	5.00	-
48	532974.73	1343838.86	-	-	Картометрический	5.00	-
49	532972.34	1343839.72	-	-	Картометрический	5.00	-
50	532970.88	1343844.90	-	-	Картометрический	5.00	-
51	532961.69	1343844.85	-	-	Картометрический	5.00	-
52	532958.59	1343838.90	-	-	Картометрический	5.00	-
53	532956.23	1343837.50	-	-	Картометрический	5.00	-
54	532877.30	1343833.09	-	-	Картометрический	5.00	-
55	532579.65	1343814.84	-	-	Картометрический	5.00	-
56	532294.58	1343796.21	-	-	Картометрический	5.00	-
57	532270.36	1343798.13	-	-	Картометрический	5.00	-
58	532269.12	1343787.55	-	-	Картометрический	5.00	-
59	532274.19	1343785.95	-	-	Картометрический	5.00	-
60	532278.10	1343782.92	-	-	Картометрический	5.00	-
61	532279.15	1343776.73	-	-	Картометрический	5.00	-
62	532277.40	1343756.88	-	-	Картометрический	5.00	-
63	532274.48	1343601.82	-	-	Картометрический	5.00	-
64	532275.78	1343590.37	-	-	Картометрический	5.00	-
65	532276.85	1343580.95	-	-	Картометрический	5.00	-
66	532280.62	1343555.82	-	-	Картометрический	5.00	-
67	532285.47	1343532.64	-	-	Картометрический	5.00	-
68	532297.15	1343486.29	-	-	Картометрический	5.00	-
69	532333.83	1343340.35	-	-	Картометрический	5.00	-
70	532357.26	1343260.56	-	-	Картометрический	5.00	-
71	532369.28	1343266.08	-	-	Картометрический	5.00	-
72	532332.11	1343410.69	-	-	Картометрический	5.00	-
73	532312.21	1343491.75	-	-	Картометрический	5.00	-
74	532312.97	1343494.14	-	-	Картометрический	5.00	-
75	532314.38	1343496.09	-	-	Картометрический	5.00	-
76	532500.77	1343551.92	-	-	Картометрический	5.00	-
77	532502.72	1343550.95	-	-	Картометрический	5.00	-
78	532506.07	1343552.00	-	-	Картометрический	5.00	-
79	532507.12	1343553.81	-	-	Картометрический	5.00	-
80	532719.70	1343617.00	-	-	Картометрический	5.00	-
81	532770.80	1343629.55	-	-	Картометрический	5.00	-
82	532798.47	1343631.50	-	-	Картометрический	5.00	-

1	2	3	4	5	6	7	8
83	532800.65	1343629.94	-	-	Картометрический	5.00	-
84	532801.96	1343627.31	-	-	Картометрический	5.00	-
85	532805.45	1343627.67	-	-	Картометрический	5.00	-
86	532806.31	1343630.39	-	-	Картометрический	5.00	-
87	532808.16	1343632.14	-	-	Картометрический	5.00	-
88	533034.84	1343646.44	-	-	Картометрический	5.00	-
89	533304.67	1343658.15	-	-	Картометрический	5.00	-
90	533501.70	1343665.76	-	-	Картометрический	5.00	-
91	533723.12	1343676.06	-	-	Картометрический	5.00	-
92	533724.68	1343672.03	-	-	Картометрический	5.00	-
93	533731.94	1343569.86	-	-	Картометрический	5.00	-
94	533728.54	1343561.82	-	-	Картометрический	5.00	-
95	533719.57	1343558.10	-	-	Картометрический	5.00	-
96	533585.26	1343554.51	-	-	Картометрический	5.00	-
97	533470.00	1343545.78	-	-	Картометрический	5.00	-
98	533414.55	1343501.69	-	-	Картометрический	5.00	-
99	533416.73	1343498.95	-	-	Картометрический	5.00	-
100	533471.34	1343542.37	-	-	Картометрический	5.00	-
101	533585.44	1343551.01	-	-	Картометрический	5.00	-
102	533720.31	1343554.62	-	-	Картометрический	5.00	-
103	533731.21	1343559.14	-	-	Картометрический	5.00	-
104	533735.49	1343569.27	-	-	Картометрический	5.00	-
105	533728.17	1343672.28	-	-	Картометрический	5.00	-
106	533729.53	1343676.34	-	-	Картометрический	5.00	-
107	533974.35	1343687.15	-	-	Картометрический	5.00	-
108	533979.95	1343687.40	-	-	Картометрический	5.00	-
109	534007.86	1343687.19	-	-	Картометрический	5.00	-
110	534009.52	1343684.86	-	-	Картометрический	5.00	-
111	534013.02	1343684.77	-	-	Картометрический	5.00	-
112	534015.09	1343687.26	-	-	Картометрический	5.00	-
113	534199.57	1343691.65	-	-	Картометрический	5.00	-
114	534202.45	1343688.77	-	-	Картометрический	5.00	-
115	534205.95	1343689.09	-	-	Картометрический	5.00	-
116	534208.02	1343692.26	-	-	Картометрический	5.00	-
117	534256.86	1343697.78	-	-	Картометрический	5.00	-
118	534356.84	1343705.23	-	-	Картометрический	5.00	-
119	534359.83	1343704.51	-	-	Картометрический	5.00	-
120	534361.50	1343702.57	-	-	Картометрический	5.00	-
121	534362.56	1343609.43	-	-	Картометрический	5.00	-
122	534360.96	1343533.78	-	-	Картометрический	5.00	-
123	534359.45	1343517.21	-	-	Картометрический	5.00	-
1	534385.09	1343525.66	-	-	Картометрический	5.00	-
124	534361.37	1343713.93	-	-	Картометрический	5.00	-
125	534359.50	1343882.51	-	-	Картометрический	5.00	-
126	534366.20	1343979.10	-	-	Картометрический	5.00	-
127	534362.88	1343988.29	-	-	Картометрический	5.00	-
128	534358.32	1343992.94	-	-	Картометрический	5.00	-

1	2	3	4	5	6	7	8
129	534298.95	1343989.73	-	-	Картометрический	5.00	-
130	534002.26	1343973.64	-	-	Картометрический	5.00	-
131	533909.36	1343961.55	-	-	Картометрический	5.00	-
132	533889.19	1343955.92	-	-	Картометрический	5.00	-
133	533864.22	1343948.47	-	-	Картометрический	5.00	-
134	533640.38	1343874.72	-	-	Картометрический	5.00	-
135	533572.53	1343857.96	-	-	Картометрический	5.00	-
136	533454.52	1343849.66	-	-	Картометрический	5.00	-
137	532996.08	1343820.25	-	-	Картометрический	5.00	-
138	532971.68	1343818.32	-	-	Картометрический	5.00	-
139	532969.88	1343817.33	-	-	Картометрический	5.00	-
140	532967.80	1343812.63	-	-	Картометрический	5.00	-
141	532958.43	1343811.83	-	-	Картометрический	5.00	-
142	532955.50	1343816.61	-	-	Картометрический	5.00	-
143	532952.66	1343817.20	-	-	Картометрический	5.00	-
144	532878.60	1343813.10	-	-	Картометрический	5.00	-
145	532810.08	1343809.35	-	-	Картометрический	5.00	-
146	532807.94	1343808.32	-	-	Картометрический	5.00	-
147	532805.66	1343802.07	-	-	Картометрический	5.00	-
148	532803.00	1343794.35	-	-	Картометрический	5.00	-
149	532805.41	1343645.64	-	-	Картометрический	5.00	-
150	532805.07	1343640.44	-	-	Картометрический	5.00	-
151	532806.16	1343638.45	-	-	Картометрический	5.00	-
152	532808.11	1343637.15	-	-	Картометрический	5.00	-
153	533030.98	1343651.21	-	-	Картометрический	5.00	-
154	533033.26	1343654.18	-	-	Картометрический	5.00	-
155	533036.79	1343654.49	-	-	Картометрический	5.00	-
156	533039.19	1343651.63	-	-	Картометрический	5.00	-
157	533304.47	1343663.15	-	-	Картометрический	5.00	-
158	533501.49	1343670.75	-	-	Картометрический	5.00	-
159	533722.89	1343681.06	-	-	Картометрический	5.00	-
160	533974.42	1343692.16	-	-	Картометрический	5.00	-
161	533979.85	1343692.40	-	-	Картометрический	5.00	-
162	533992.56	1343692.31	-	-	Картометрический	5.00	-
163	533993.49	1343693.34	-	-	Картометрический	5.00	-
164	533993.47	1343694.78	-	-	Картометрический	5.00	-
165	533997.24	1343695.19	-	-	Картометрический	5.00	-
166	534000.50	1343692.25	-	-	Картометрический	5.00	-
167	534011.36	1343692.19	-	-	Картометрический	5.00	-
168	534137.58	1343695.17	-	-	Картометрический	5.00	-
169	534139.55	1343698.41	-	-	Картометрический	5.00	-
170	534143.05	1343698.51	-	-	Картометрический	5.00	-
171	534144.76	1343695.35	-	-	Картометрический	5.00	-
172	534198.69	1343696.61	-	-	Картометрический	5.00	-
173	534199.87	1343699.18	-	-	Картометрический	5.00	-
174	534203.37	1343699.79	-	-	Картометрический	5.00	-
175	534205.96	1343697.07	-	-	Картометрический	5.00	-
176	534256.39	1343702.76	-	-	Картометрический	5.00	-

1	2	3	4	5	6	7	8
177	534356.56	1343710.25	-	-	Картометрический	5.00	-
178	534359.69	1343711.52	-	-	Картометрический	5.00	-
124	534361.37	1343713.93	-	-	Картометрический	5.00	-
179	532798.18	1343636.49	-	-	Картометрический	5.00	-
180	532799.97	1343638.12	-	-	Картометрический	5.00	-
181	532801.02	1343640.18	-	-	Картометрический	5.00	-
182	532801.41	1343645.74	-	-	Картометрический	5.00	-
183	532798.98	1343794.27	-	-	Картометрический	5.00	-
184	532794.38	1343801.48	-	-	Картометрический	5.00	-
185	532791.66	1343807.66	-	-	Картометрический	5.00	-
186	532788.67	1343808.12	-	-	Картометрический	5.00	-
187	532580.75	1343796.28	-	-	Картометрический	5.00	-
188	532304.89	1343777.44	-	-	Картометрический	5.00	-
189	532297.55	1343774.81	-	-	Картометрический	5.00	-
190	532293.06	1343768.57	-	-	Картометрический	5.00	-
191	532291.42	1343752.03	-	-	Картометрический	5.00	-
192	532292.29	1343590.81	-	-	Картометрический	5.00	-
193	532296.01	1343562.66	-	-	Картометрический	5.00	-
194	532301.63	1343535.55	-	-	Картометрический	5.00	-
195	532309.45	1343503.15	-	-	Картометрический	5.00	-
196	532311.00	1343501.47	-	-	Картометрический	5.00	-
197	532313.15	1343500.94	-	-	Картометрический	5.00	-
198	532502.68	1343557.71	-	-	Картометрический	5.00	-
199	532718.39	1343621.83	-	-	Картометрический	5.00	-
200	532770.02	1343634.51	-	-	Картометрический	5.00	-
179	532798.18	1343636.49	-	-	Картометрический	5.00	-
201	-	-	534550.14	1344167.44	Картометрический	5.00	-
202	-	-	534537.31	1344209.82	Картометрический	5.00	-
203	-	-	534522.55	1344207.70	Картометрический	5.00	-
204	-	-	534453.20	1344215.12	Картометрический	5.00	-
205	-	-	534432.19	1344217.44	Картометрический	5.00	-
206	-	-	534426.16	1344161.06	Картометрический	5.00	-
201	-	-	534550.14	1344167.44	Картометрический	5.00	-
3. Сведения о характерных точках части (частей) границы объекта							
Часть №							
-	-	-	-	-	-	-	-

».

«ГРАФИЧЕСКОЕ ОПИСАНИЕ
местоположения границ

Зона сельскохозяйственного производства посёлка Вишнёвка - СХ2/1

(наименование объекта, местоположение границ которого описано
(далее - объект)

Раздел 1

Сведения об объекте		
№ п/п	Характеристики объекта	Описание характеристик
1	2	3
1	Местоположение объекта	Воронежская область, Верхнехавский муниципальный район, Спасское сельское поселение, посёлок Вишнёвка
2	Площадь объекта \pm величина погрешности определения площади ($P \pm \text{Дельта } P$)	-
3	Иные характеристики объекта	-

Сведения о местоположении границ объекта					
1. Система координат: МСК - 36, зона 1					
2. Сведения о характерных точках границ объекта					
Обозначение характерных точек границ	Координаты, м		Метод определения координат характерной точки	Средняя квадратическая погрешность положения характерной точки (Mt), м	Описание обозначения точки на местности (при наличии)
	X	Y			
1	2	3	4	5	6
-	-	-	-	-	-
3. Сведения о характерных точках части (частей) границы объекта					
Обозначение характерных точек части границы	Координаты, м		Метод определения координат характерной точки	Средняя квадратическая погрешность положения характерной точки (Mt), м	Описание обозначения точки на местности (при наличии)
	X	Y			
1	2	3	4	5	6
Часть №					
-	-	-	-	-	-

Сведения о местоположении измененных (уточненных) границ объекта

1. Система координат: МСК - 36, зона 1

2. Сведения о характерных точках границ объекта

Обозначение характерных точек границ	Существующие координаты, м		Измененные (уточненные) координаты, м		Метод определения координат характерной точки	Средняя квадратическая погрешность положения характерной точки (М), м	Описание обозначения точки на местности (при наличии)
	X	Y	X	Y			
1	2	3	4	5	6	7	8
1	532966.96	1343721.59	-	-	Картометрический	5.00	-
2	532960.96	1343806.77	-	-	Картометрический	5.00	-
3	532958.43	1343811.83	-	-	Картометрический	5.00	-
4	532955.50	1343816.61	-	-	Картометрический	5.00	-
5	532952.66	1343817.20	-	-	Картометрический	5.00	-
6	532878.60	1343813.10	-	-	Картометрический	5.00	-
7	532810.08	1343809.35	-	-	Картометрический	5.00	-
8	532807.94	1343808.32	-	-	Картометрический	5.00	-
9	532805.66	1343802.07	-	-	Картометрический	5.00	-
10	532803.00	1343794.35	-	-	Картометрический	5.00	-
11	532804.55	1343699.46	-	-	Картометрический	5.00	-
12	532866.33	1343700.63	-	-	Картометрический	5.00	-
13	532912.23	1343702.84	-	-	Картометрический	5.00	-
14	532913.56	1343733.91	-	-	Картометрический	5.00	-
15	532943.47	1343734.92	-	-	Картометрический	5.00	-
1	532966.96	1343721.59	-	-	Картометрический	5.00	-
16	532928.14	1343934.04	-	-	Картометрический	5.00	-
17	532927.81	1343938.07	-	-	Аналитический	0.10	-
18	532923.27	1343977.42	-	-	Аналитический	0.10	-
19	532921.89	1343988.92	-	-	Аналитический	0.10	-
20	532944.43	1343991.52	-	-	Картометрический	5.00	-
21	532948.92	1343991.69	-	-	Картометрический	5.00	-
22	532947.99	1344004.92	-	-	Картометрический	5.00	-
23	532947.65	1344009.09	-	-	Картометрический	5.00	-
24	532947.79	1344018.62	-	-	Картометрический	5.00	-
25	532941.02	1344118.07	-	-	Аналитический	0.10	-
26	532940.30	1344128.91	-	-	Аналитический	0.10	-
27	532885.43	1344128.07	-	-	Аналитический	0.10	-
28	532884.70	1344146.85	-	-	Аналитический	0.10	-
29	532747.72	1344130.48	-	-	Аналитический	0.10	-
30	532660.39	1344120.23	-	-	Аналитический	0.10	-
31	532670.99	1344020.82	-	-	Аналитический	0.10	-
32	532673.15	1344000.56	-	-	Картометрический	5.00	-

1	2	3	4	5	6	7	8
33	532678.40	1343951.41	-	-	Картометрический	5.00	-
34	532744.73	1343939.35	-	-	Картометрический	5.00	-
35	532816.20	1343930.97	-	-	Картометрический	5.00	-
36	532865.49	1343930.88	-	-	Картометрический	5.00	-
37	532873.79	1343930.86	-	-	Картометрический	5.00	-
38	532873.76	1343934.82	-	-	Картометрический	5.00	-
39	532877.33	1343932.63	-	-	Картометрический	5.00	-
40	532882.74	1343930.34	-	-	Картометрический	5.00	-
41	532890.91	1343930.82	-	-	Картометрический	5.00	-
16	532928.14	1343934.04	-	-	Картометрический	5.00	-
42	-	-	534674.73	1344203.26	Картометрический	5.00	-
43	-	-	534674.90	1344211.15	Картометрический	5.00	-
44	-	-	534615.13	1344208.51	Картометрический	5.00	-
45	-	-	534614.34	1344247.56	Картометрический	5.00	-
46	-	-	534565.96	1344247.18	Картометрический	5.00	-
47	-	-	534536.78	1344247.00	Картометрический	5.00	-
48	-	-	534524.49	1344267.24	Картометрический	5.00	-
49	-	-	534523.49	1344236.54	Картометрический	5.00	-
50	-	-	534522.55	1344207.70	Картометрический	5.00	-
51	-	-	534537.31	1344209.82	Картометрический	5.00	-
52	-	-	534550.14	1344167.44	Картометрический	5.00	-
53	-	-	534623.65	1344169.00	Картометрический	5.00	-
54	-	-	534622.04	1344200.65	Картометрический	5.00	-
55	-	-	534665.55	1344202.87	Картометрический	5.00	-
42	-	-	534674.73	1344203.26	Картометрический	5.00	-
56	-	-	534564.50	1344172.84	Картометрический	5.00	-
57	-	-	534564.28	1344173.82	Картометрический	5.00	-
58	-	-	534563.30	1344173.60	Картометрический	5.00	-
59	-	-	534563.53	1344172.62	Картометрический	5.00	-
56	-	-	534564.50	1344172.84	Картометрический	5.00	-
3.Сведения о характерных точках части (частей) границы объекта							
Часть №							
-	-	-	-	-	-	-	-

Приложение № 6
к приказу департамента
архитектуры и градостроительства
Воронежской области
от 29.09.2023 № 45-01-04/961

«ГРАФИЧЕСКОЕ ОПИСАНИЕ
местоположения границ

Зона застройки индивидуальными жилыми домами посёлка Виноградовка - Ж1/2

(наименование объекта, местоположение границ которого описано
(далее - объект)

Раздел 1

Сведения об объекте		
№ п/п	Характеристики объекта	Описание характеристик
1	2	3
1	Местоположение объекта	Воронежская область, Верхнехавский муниципальный район, Спасское сельское поселение, посёлок Виноградовка
2	Площадь объекта ± величина погрешности определения площади (Р ± Дельта Р)	-
3	Иные характеристики объекта	-

Сведения о местоположении границ объекта					
1. Система координат: МСК - 36, зона 1					
2. Сведения о характерных точках границ объекта					
Обозначение характерных точек границ	Координаты, м		Метод определения координат характерной точки	Средняя квадратическая погрешность положения характерной точки (Mt), м	Описание обозначения точки на местности (при наличии)
	X	Y			
1	2	3	4	5	6
-	-	-	-	-	-
3. Сведения о характерных точках части (частей) границы объекта					
Обозначение характерных точек части границы	Координаты, м		Метод определения координат характерной точки	Средняя квадратическая погрешность положения характерной точки (Mt), м	Описание обозначения точки на местности (при наличии)
	X	Y			
1	2	3	4	5	6
Часть №					
-	-	-	-	-	-

Сведения о местоположении измененных (уточненных) границ объекта

1. Система координат: МСК - 36, зона 1

2. Сведения о характерных точках границ объекта

Обозначение характерных точек границ	Существующие координаты, м		Измененные (уточненные) координаты, м		Метод определения координат характерной точки	Средняя квадратическая погрешность положения характерной точки (М), м	Описание обозначения точки на местности (при наличии)
	X	Y	X	Y			
1	2	3	4	5	6	7	8
1	535655.81	1346662.32	-	-	Картометрический	5.00	-
2	535501.77	1346939.85	-	-	Картометрический	5.00	-
3	535415.27	1347040.36	-	-	Картометрический	5.00	-
4	535360.10	1347025.62	-	-	Картометрический	5.00	-
5	535358.01	1347004.82	-	-	Картометрический	5.00	-
6	535347.30	1346998.47	-	-	Картометрический	5.00	-
7	535356.92	1346969.71	-	-	Картометрический	5.00	-
8	535385.67	1346888.93	-	-	Картометрический	5.00	-
9	535395.03	1346846.97	-	-	Картометрический	5.00	-
10	535426.27	1346776.17	-	-	Картометрический	5.00	-
11	535382.06	1346758.52	-	-	Картометрический	5.00	-
12	535378.28	1346770.94	-	-	Картометрический	5.00	-
13	535354.80	1346834.77	-	-	Картометрический	5.00	-
14	535343.91	1346869.43	-	-	Картометрический	5.00	-
15	535328.36	1346905.63	-	-	Картометрический	5.00	-
16	535317.45	1346937.69	-	-	Картометрический	5.00	-
17	535303.43	1346972.58	-	-	Картометрический	5.00	-
18	535296.18	1346968.33	-	-	Картометрический	5.00	-
19	535252.95	1346944.36	-	-	Картометрический	5.00	-
20	535216.15	1346922.59	-	-	Картометрический	5.00	-
21	535196.53	1346910.61	-	-	Картометрический	5.00	-
22	535077.58	1346845.06	-	-	Картометрический	5.00	-
23	535039.49	1346819.84	-	-	Картометрический	5.00	-
24	535042.45	1346806.98	-	-	Картометрический	5.00	-
25	535058.30	1346740.12	-	-	Картометрический	5.00	-
26	535061.25	1346727.70	-	-	Картометрический	5.00	-
27	535043.80	1346722.41	-	-	Картометрический	5.00	-
28	535079.14	1346535.22	-	-	Картометрический	5.00	-
29	535079.92	1346525.10	-	-	Картометрический	5.00	-
30	535082.43	1346527.29	-	-	Картометрический	5.00	-
31	535086.11	1346529.17	-	-	Картометрический	5.00	-
32	535119.11	1346527.11	-	-	Картометрический	5.00	-
33	535143.49	1346531.60	-	-	Картометрический	5.00	-
34	535297.78	1346591.29	535211.92	1346546.51	Картометрический	5.00	-

1	2	3	4	5	6	7	8
35	535332.92	1346604.88	-	-	Картометрический	5.00	-
36	535383.75	1346480.84	-	-	Картометрический	5.00	-
37	535478.41	1346521.40	-	-	Картометрический	5.00	-
38	535461.61	1346552.48	-	-	Картометрический	5.00	-
39	535526.88	1346588.00	-	-	Картометрический	5.00	-
40	535537.08	1346570.46	-	-	Картометрический	5.00	-
1	535655.81	1346662.32	-	-	Картометрический	5.00	-
3.Сведения о характерных точках части (частей) границы объекта							
Часть №							
-	-	-	-	-	-	-	-

».

Приложение № 7
к приказу департамента
архитектуры и градостроительства
Воронежской области
от 29.09.2023 № 45-01-04/961

«ГРАФИЧЕСКОЕ ОПИСАНИЕ
местоположения границ

Зона застройки индивидуальными жилыми домами села Грушино - Ж1/3

(наименование объекта, местоположение границ которого описано
(далее - объект)

Раздел 1

Сведения об объекте		
№ п/п	Характеристики объекта	Описание характеристик
1	2	3
1	Местоположение объекта	Воронежская область, Верхнехавский муниципальный район, Спасское сельское поселение, село Грушино
2	Площадь объекта ± величина погрешности определения площади ($P \pm \text{Дельта } P$)	-
3	Иные характеристики объекта	-

Сведения о местоположении границ объекта					
1. Система координат: МСК - 36, зона 1					
2. Сведения о характерных точках границ объекта					
Обозначение характерных точек границ	Координаты, м		Метод определения координат характерной точки	Средняя квадратическая погрешность положения характерной точки (Mt), м	Описание обозначения точки на местности (при наличии)
	X	Y			
1	2	3	4	5	6
-	-	-	-	-	-
3. Сведения о характерных точках части (частей) границы объекта					
Обозначение характерных точек части границы	Координаты, м		Метод определения координат характерной точки	Средняя квадратическая погрешность положения характерной точки (Mt), м	Описание обозначения точки на местности (при наличии)
	X	Y			
1	2	3	4	5	6
Часть №					
-	-	-	-	-	-

Сведения о местоположении измененных (уточненных) границ объекта

1. Система координат: МСК - 36, зона 1

2. Сведения о характерных точках границ объекта

Обозначение характерных точек границ	Существующие координаты, м		Измененные (уточненные) координаты, м		Метод определения координат характерной точки	Средняя квадратическая погрешность положения характерной точки (М), м	Описание обозначения точки на местности (при наличии)
	X	Y	X	Y			
1	2	3	4	5	6	7	8
1	533331.55	1340860.91	-	-	Аналитический	0.30	-
2	533423.13	1341500.01	-	-	Аналитический	0.30	-
3	533547.26	1341499.70	-	-	Аналитический	0.30	-
4	533556.31	1341527.85	-	-	Аналитический	0.30	-
5	533432.09	1341720.25	-	-	Аналитический	0.30	-
6	533447.30	1341757.73	-	-	Аналитический	0.30	-
7	533331.80	1341959.42	-	-	Аналитический	0.30	-
8	532995.43	1342644.31	-	-	Картометрический	5.00	-
9	532990.29	1342654.44	-	-	Картометрический	5.00	-
10	532848.50	1342624.17	-	-	Картометрический	5.00	-
11	532803.06	1342762.24	-	-	Картометрический	5.00	-
12	532670.56	1342725.50	-	-	Картометрический	5.00	-
13	532684.41	1342671.43	-	-	Картометрический	5.00	-
14	532708.92	1342593.23	-	-	Картометрический	5.00	-
15	532734.57	1342562.39	-	-	Картометрический	5.00	-
16	532781.73	1342536.40	-	-	Картометрический	5.00	-
17	532822.76	1342533.25	-	-	Картометрический	5.00	-
18	532947.09	1342418.57	-	-	Картометрический	5.00	-
19	532976.40	1342365.45	-	-	Картометрический	5.00	-
20	532984.38	1342346.23	-	-	Картометрический	5.00	-
21	532986.70	1342321.26	-	-	Картометрический	5.00	-
22	532996.41	1342253.54	-	-	Картометрический	5.00	-
23	533015.31	1342249.85	-	-	Картометрический	5.00	-
24	533063.23	1342213.80	-	-	Картометрический	5.00	-
25	533078.45	1342188.07	-	-	Картометрический	5.00	-
26	533092.14	1342159.47	-	-	Картометрический	5.00	-
27	533152.49	1342026.35	-	-	Картометрический	5.00	-
28	533199.31	1341923.66	-	-	Картометрический	5.00	-
29	533236.15	1341843.84	-	-	Картометрический	5.00	-
30	533237.69	1341840.15	-	-	Картометрический	5.00	-
31	533242.92	1341829.12	-	-	Картометрический	5.00	-
32	533250.69	1341813.85	-	-	Картометрический	5.00	-
33	533272.83	1341796.64	-	-	Картометрический	5.00	-
34	533282.12	1341793.67	-	-	Картометрический	5.00	-

1	2	3	4	5	6	7	8
35	533267.69	1341721.06	-	-	Картометрический	5.00	-
36	533264.72	1341686.84	-	-	Картометрический	5.00	-
37	533243.18	1341676.95	-	-	Картометрический	5.00	-
38	533240.33	1341664.06	-	-	Картометрический	5.00	-
39	533250.40	1341640.41	-	-	Картометрический	5.00	-
40	533267.71	1341519.83	-	-	Картометрический	5.00	-
41	533241.55	1341310.21	-	-	Картометрический	5.00	-
42	533228.40	1341274.87	-	-	Картометрический	5.00	-
43	533224.68	1341232.70	-	-	Картометрический	5.00	-
44	533204.71	1341038.31	-	-	Картометрический	5.00	-
45	533174.42	1341003.94	-	-	Картометрический	5.00	-
46	533056.85	1340924.59	-	-	Картометрический	5.00	-
47	533057.79	1340983.77	-	-	Картометрический	5.00	-
48	533087.47	1341032.84	-	-	Картометрический	5.00	-
49	533091.74	1341039.90	-	-	Картометрический	5.00	-
50	533110.00	1341094.87	-	-	Картометрический	5.00	-
51	533138.89	1341320.19	-	-	Картометрический	5.00	-
52	533155.34	1341391.60	-	-	Картометрический	5.00	-
53	533165.62	1341523.01	-	-	Картометрический	5.00	-
54	533163.63	1341573.34	-	-	Картометрический	5.00	-
55	533158.61	1341599.70	-	-	Картометрический	5.00	-
56	533157.33	1341614.03	-	-	Картометрический	5.00	-
57	533156.45	1341641.18	-	-	Картометрический	5.00	-
58	533160.41	1341679.77	-	-	Картометрический	5.00	-
59	533164.26	1341795.18	-	-	Картометрический	5.00	-
60	533161.38	1341801.78	-	-	Картометрический	5.00	-
61	533156.79	1341811.18	-	-	Картометрический	5.00	-
62	533068.87	1341989.68	-	-	Картометрический	5.00	-
63	532996.94	1342153.12	-	-	Картометрический	5.00	-
64	532978.81	1342201.91	-	-	Картометрический	5.00	-
65	532912.25	1342270.58	-	-	Картометрический	5.00	-
66	532804.65	1342289.75	-	-	Картометрический	5.00	-
67	532774.71	1342291.66	-	-	Картометрический	5.00	-
68	532775.83	1342289.83	-	-	Картометрический	5.00	-
69	532760.60	1342280.25	-	-	Картометрический	5.00	-
70	532877.05	1342098.88	-	-	Картометрический	5.00	-
71	533006.87	1341834.36	-	-	Картометрический	5.00	-
72	533025.30	1341762.03	-	-	Картометрический	5.00	-
73	533025.80	1341642.82	-	-	Картометрический	5.00	-
74	532987.68	1341173.51	-	-	Картометрический	5.00	-
75	532926.46	1340951.54	-	-	Картометрический	5.00	-
76	533039.19	1340935.13	-	-	Картометрический	5.00	-
77	532993.15	1340847.55	-	-	Картометрический	5.00	-
78	533074.01	1340721.89	-	-	Картометрический	5.00	-
79	533154.65	1340780.61	-	-	Картометрический	5.00	-
80	533175.53	1340750.25	-	-	Картометрический	5.00	-
81	533263.91	1340811.42	-	-	Картометрический	5.00	-
82	533318.91	1340872.26	-	-	Картометрический	5.00	-

1	2	3	4	5	6	7	8
1	533331.55	1340860.91	-	-	Аналитический	0.30	-
83	532672.71	1342416.01	-	-	Картометрический	5.00	-
84	532652.61	1342448.07	-	-	Картометрический	5.00	-
85	532592.94	1342538.12	-	-	Картометрический	5.00	-
86	532534.28	1342619.06	-	-	Картометрический	5.00	-
87	532508.22	1342650.21	-	-	Картометрический	5.00	-
88	532504.54	1342657.20	-	-	Картометрический	5.00	-
89	532496.71	1342675.88	-	-	Картометрический	5.00	-
90	532393.29	1342629.63	-	-	Картометрический	5.00	-
91	532389.67	1342627.34	-	-	Картометрический	5.00	-
92	532385.66	1342634.89	-	-	Картометрический	5.00	-
93	532358.09	1342689.27	-	-	Картометрический	5.00	-
94	532238.94	1342619.63	-	-	Картометрический	5.00	-
95	532222.28	1342630.63	-	-	Картометрический	5.00	-
96	532268.70	1342551.84	-	-	Картометрический	5.00	-
97	532217.17	1342521.05	-	-	Картометрический	5.00	-
98	532173.26	1342595.56	-	-	Картометрический	5.00	-
99	532066.57	1342509.12	-	-	Картометрический	5.00	-
100	532004.69	1342451.42	-	-	Картометрический	5.00	-
101	531915.44	1342384.66	-	-	Картометрический	5.00	-
102	531949.57	1342316.92	-	-	Картометрический	5.00	-
103	531893.22	1342288.12	-	-	Картометрический	5.00	-
104	531912.43	1342260.36	-	-	Картометрический	5.00	-
105	531837.59	1342181.25	-	-	Картометрический	5.00	-
106	531938.84	1342019.71	-	-	Картометрический	5.00	-
107	531988.40	1342046.90	-	-	Картометрический	5.00	-
108	531989.06	1342046.01	-	-	Картометрический	5.00	-
109	532157.64	1342145.45	-	-	Картометрический	5.00	-
110	532175.99	1342164.18	-	-	Картометрический	5.00	-
111	532210.70	1342120.46	-	-	Картометрический	5.00	-
112	532377.34	1342227.07	-	-	Картометрический	5.00	-
113	532400.19	1342192.95	-	-	Картометрический	5.00	-
114	532435.86	1342217.06	-	-	Картометрический	5.00	-
115	532413.65	1342250.30	-	-	Картометрический	5.00	-
116	532510.07	1342311.98	-	-	Картометрический	5.00	-
83	532672.71	1342416.01	-	-	Картометрический	5.00	-
117	-	-	532182.16	1341659.68	Картометрический	5.00	-
118	-	-	532150.51	1341702.86	Картометрический	5.00	-
119	-	-	532119.02	1341739.82	Картометрический	5.00	-
120	-	-	532067.33	1341784.31	Картометрический	5.00	-
121	-	-	532031.33	1341812.16	Картометрический	5.00	-
122	-	-	532016.79	1341827.36	Картометрический	5.00	-
123	-	-	532003.61	1341833.88	Картометрический	5.00	-
124	-	-	531991.69	1341831.75	Картометрический	5.00	-
125	-	-	531986.09	1341819.78	Картометрический	5.00	-
126	-	-	531985.84	1341814.83	Картометрический	5.00	-

1	2	3	4	5	6	7	8
127	-	-	531992.66	1341806.91	Картометрический	5.00	-
128	-	-	531997.49	1341803.25	Картометрический	5.00	-
129	-	-	532005.15	1341779.11	Картометрический	5.00	-
130	-	-	532006.03	1341699.89	Картометрический	5.00	-
131	-	-	532011.07	1341688.61	Картометрический	5.00	-
132	-	-	532023.44	1341660.91	Картометрический	5.00	-
133	-	-	532026.11	1341647.45	Картометрический	5.00	-
134	-	-	532048.29	1341674.12	Картометрический	5.00	-
135	-	-	532071.58	1341681.60	Картометрический	5.00	-
136	-	-	532121.68	1341686.78	Картометрический	5.00	-
137	-	-	532130.44	1341687.68	Картометрический	5.00	-
138	-	-	532144.11	1341684.70	Картометрический	5.00	-
139	-	-	532158.17	1341677.96	Картометрический	5.00	-
117	-	-	532182.16	1341659.68	Картометрический	5.00	-
3. Сведения о характерных точках части (частей) границы объекта							
Часть №							
-	-	-	-	-	-	-	-

».

Приложение № 8
к приказу департамента
архитектуры и градостроительства
Воронежской области
от 29.09.2023 № 45-01-04/961

«ГРАФИЧЕСКОЕ ОПИСАНИЕ
местоположения границ

Зона застройки индивидуальными жилыми домами посёлка Малиновка - Ж1/4

(наименование объекта, местоположение границ которого описано
далее - объект)

Раздел 1

Сведения об объекте		
№ п/п	Характеристики объекта	Описание характеристик
1	2	3
1	Местоположение объекта	Воронежская область, Верхнехавский муниципальный район, Спасское сельское поселение, посёлок Малиновка
2	Площадь объекта \pm величина погрешности определения площади ($P \pm \text{Дельта } P$)	-
3	Иные характеристики объекта	-

Сведения о местоположении границ объекта					
1. Система координат: МСК - 36, зона 1					
2. Сведения о характерных точках границ объекта					
Обозначение характерных точек границ	Координаты, м		Метод определения координат характерной точки	Средняя квадратическая погрешность положения характерной точки (M _t), м	Описание обозначения точки на местности (при наличии)
	X	Y			
1	2	3	4	5	6
-	-	-	-	-	-
3. Сведения о характерных точках части (частей) границы объекта					
Обозначение характерных точек части границы	Координаты, м		Метод определения координат характерной точки	Средняя квадратическая погрешность положения характерной точки (M _t), м	Описание обозначения точки на местности (при наличии)
	X	Y			
1	2	3	4	5	6
Часть №					
-	-	-	-	-	-

Сведения о местоположении измененных (уточненных) границ объекта

1. Система координат: МСК - 36, зона 1

2. Сведения о характерных точках границ объекта

Обозначение характерных точек границ	Существующие координаты, м		Измененные (уточненные) координаты, м		Метод определения координат характерной точки	Средняя квадратическая погрешность положения характерной точки (M), м	Описание обозначения точки на местности (при наличии)
	X	Y	X	Y			
1	2	3	4	5	6	7	8
1	538058.32	1344524.66	-	-	Аналитический	2.50	-
2	538003.84	1344620.13	-	-	Аналитический	2.50	-
3	537959.27	1344697.22	-	-	Картометрический	5.00	-
4	537773.69	1344971.70	-	-	Аналитический	2.50	-
5	537626.27	1345215.47	-	-	Аналитический	2.50	-
6	537534.66	1345315.67	-	-	Аналитический	2.50	-
7	537433.12	1345470.44	-	-	Аналитический	2.50	-
8	537418.85	1345461.70	-	-	Картометрический	5.00	-
9	537415.82	1345467.01	-	-	Аналитический	0.50	-
10	537347.38	1345429.28	-	-	Картометрический	5.00	-
11	537339.78	1345421.95	-	-	Картометрический	5.00	-
12	537338.73	1345419.51	-	-	Картометрический	5.00	-
13	537338.98	1345416.33	-	-	Картометрический	5.00	-
14	537331.13	1345411.91	-	-	Картометрический	5.00	-
15	537328.44	1345413.85	-	-	Картометрический	5.00	-
16	537324.38	1345413.55	-	-	Картометрический	5.00	-
17	537321.37	1345412.76	-	-	Картометрический	5.00	-
18	537249.87	1345368.67	-	-	Картометрический	5.00	-
19	537246.54	1345363.69	-	-	Картометрический	5.00	-
20	537247.36	1345357.73	-	-	Картометрический	5.00	-
21	537237.19	1345352.12	-	-	Картометрический	5.00	-
22	537241.94	1345349.25	-	-	Картометрический	5.00	-
23	537331.51	1345083.04	-	-	Картометрический	5.00	-
24	537321.04	1345078.77	-	-	Аналитический	0.10	-
25	537252.35	1345038.76	-	-	Аналитический	0.10	-
26	537203.57	1345000.14	-	-	Картометрический	5.00	-
27	537249.03	1344928.05	-	-	Картометрический	5.00	-
28	537207.11	1344934.87	-	-	Картометрический	5.00	-
29	537022.29	1345232.68	-	-	Картометрический	5.00	-
30	536981.88	1345207.77	-	-	Картометрический	5.00	-
31	536944.69	1345188.01	-	-	Картометрический	5.00	-
32	536934.10	1345183.10	-	-	Картометрический	5.00	-
33	536932.25	1345180.72	-	-	Картометрический	5.00	-
34	536932.48	1345176.64	-	-	Картометрический	5.00	-

1	2	3	4	5	6	7	8
35	536925.51	1345171.60	-	-	Картометрический	5.00	-
36	536921.81	1345173.45	-	-	Картометрический	5.00	-
37	536919.83	1345173.54	-	-	Картометрический	5.00	-
38	536859.84	1345137.33	-	-	Аналитический	0.50	-
39	536868.12	1345123.98	-	-	Картометрический	5.00	-
40	536845.48	1345110.61	-	-	Картометрический	5.00	-
41	537127.74	1344702.29	-	-	Картометрический	5.00	-
42	537475.83	1344202.71	-	-	Картометрический	5.00	-
43	537538.07	1344238.03	-	-	Картометрический	5.00	-
44	537554.89	1344211.27	-	-	Картометрический	5.00	-
45	537648.47	1344258.12	537629.69	1344248.72	Картометрический	5.00	-
46	537374.97	1344704.22	537481.80	1344507.36	Картометрический	5.00	-
47	537630.73	1344850.37	537304.36	1344803.17	Картометрический	5.00	-
48	537710.51	1344704.25	537551.67	1344923.38	Картометрический	5.00	-
49	537823.11	1344517.82	537566.64	1344884.50	Картометрический	5.00	-
50	-	-	537727.32	1344640.72	Картометрический	5.00	-
51	-	-	537814.39	1344511.69	Картометрический	5.00	-
52	537876.64	1344548.09	-	-	Картометрический	5.00	-
53	537879.63	1344549.91	-	-	Картометрический	5.00	-
54	537893.12	1344557.34	-	-	Картометрический	5.00	-
55	537955.56	1344474.35	-	-	Картометрический	5.00	-
56	537961.45	1344464.85	-	-	Картометрический	5.00	-
1	538058.32	1344524.66	-	-	Аналитический	2.50	-
57	537558.45	1345075.35	-	-	Аналитический	0.50	-
58	537558.36	1345075.84	-	-	Аналитический	0.50	-
59	537557.87	1345075.75	-	-	Аналитический	0.50	-
60	537557.96	1345075.26	-	-	Аналитический	0.50	-
57	537558.45	1345075.35	-	-	Аналитический	0.50	-
61	537341.31	1345018.27	-	-	Аналитический	0.50	-
62	537341.14	1345018.74	-	-	Аналитический	0.50	-
63	537340.67	1345018.57	-	-	Аналитический	0.50	-
64	537340.84	1345018.10	-	-	Аналитический	0.50	-
61	537341.31	1345018.27	-	-	Аналитический	0.50	-
65	537409.38	1345478.23	-	-	Аналитический	0.50	-
66	537214.04	1345818.42	-	-	Аналитический	2.50	-
67	537126.27	1345770.89	-	-	Картометрический	5.00	-
68	537123.20	1345769.20	-	-	Картометрический	5.00	-
69	537062.23	1345736.26	-	-	Картометрический	5.00	-
70	537022.37	1345696.24	-	-	Картометрический	5.00	-
71	537192.43	1345428.76	537224.09	1345371.69	Картометрический	5.00	-
72	537227.45	1345373.70	-	-	Картометрический	5.00	-
73	537242.33	1345382.51	-	-	Картометрический	5.00	-
74	537312.56	1345423.13	-	-	Картометрический	5.00	-
75	537313.14	1345426.55	-	-	Картометрический	5.00	-
76	537311.68	1345429.20	-	-	Картометрический	5.00	-

1	2	3	4	5	6	7	8
77	537317.74	1345433.17	-	-	Картометрический	5.00	-
78	537321.07	1345429.38	-	-	Картометрический	5.00	-
79	537324.70	1345429.18	-	-	Картометрический	5.00	-
80	537337.14	1345436.93	-	-	Картометрический	5.00	-
65	537409.38	1345478.23	-	-	Аналитический	0.50	-
81	537013.71	1345245.65	-	-	Аналитический	0.50	-
82	536805.37	1345553.04	-	-	Картометрический	5.00	-
83	536659.91	1345469.38	-	-	Картометрический	5.00	-
84	536734.65	1345438.48	-	-	Картометрический	5.00	-
85	536689.39	1345412.61	-	-	Картометрический	5.00	-
86	536852.47	1345149.25	-	-	Аналитический	0.50	-
87	536916.74	1345186.55	-	-	Картометрический	5.00	-
88	536917.71	1345189.91	-	-	Картометрический	5.00	-
89	536917.25	1345193.54	-	-	Картометрический	5.00	-
90	536924.78	1345197.58	-	-	Картометрический	5.00	-
91	536927.10	1345196.06	-	-	Картометрический	5.00	-
92	536930.47	1345196.19	-	-	Картометрический	5.00	-
93	536944.99	1345201.81	-	-	Картометрический	5.00	-
81	537013.71	1345245.65	-	-	Аналитический	0.50	-
3. Сведения о характерных точках части (частей) границы объекта							
Часть №							
-	-	-	-	-	-	-	-

».

«ГРАФИЧЕСКОЕ ОПИСАНИЕ
местоположения границ

Зона застройки индивидуальными жилыми домами посёлка НИИОХ - Ж1/6

(наименование объекта, местоположение границ которого описано
(далее - объект)

Раздел 1

Сведения об объекте		
№ п/п	Характеристики объекта	Описание характеристик
1	2	3
1	Местоположение объекта	Воронежская область, Верхнехавский муниципальный район, Спасское сельское поселение, посёлок НИИОХ
2	Площадь объекта \pm величина погрешности определения площади ($P \pm \text{Дельта } P$)	-
3	Иные характеристики объекта	-

Раздел 2

Сведения о местоположении границ объекта					
1. Система координат: МСК - 36, зона 1					
2. Сведения о характерных точках границ объекта					
Обозначение характерных точек границ	Координаты, м		Метод определения координат характерной точки	Средняя квадратическая погрешность положения характерной точки (Mt), м	Описание обозначения точки на местности (при наличии)
	X	Y			
1	2	3	4	5	6
-	-	-	-	-	-
3. Сведения о характерных точках части (частей) границы объекта					
Обозначение характерных точек части границы	Координаты, м		Метод определения координат характерной точки	Средняя квадратическая погрешность положения характерной точки (Mt), м	Описание обозначения точки на местности (при наличии)
	X	Y			
1	2	3	4	5	6
Часть №					
-	-	-	-	-	-

Сведения о местоположении измененных (уточненных) границ объекта

1. Система координат: МСК - 36, зона 1

2. Сведения о характерных точках границ объекта

Обозначение характерных точек границ	Существующие координаты, м		Измененные (уточненные) координаты, м		Метод определения координат характерной точки	Средняя квадратическая погрешность положения характерной точки (M), м	Описание обозначения точки на местности (при наличии)
	X	Y	X	Y			
1	2	3	4	5	6	7	8
1	533740.32	1342589.79	-	-	Картометрический	5.00	-
2	533704.61	1342701.72	-	-	Картометрический	5.00	-
3	533682.99	1342769.40	-	-	Аналитический	0.30	-
4	533658.39	1342859.12	-	-	Аналитический	0.30	-
5	533679.26	1342865.34	-	-	Аналитический	0.30	-
6	533674.18	1342868.26	-	-	Картометрический	5.00	-
7	533664.87	1342874.63	-	-	Картометрический	5.00	-
8	533662.58	1342875.78	-	-	Картометрический	5.00	-
9	533656.62	1342876.06	-	-	Картометрический	5.00	-
10	533646.37	1342874.52	-	-	Картометрический	5.00	-
11	533543.95	1342845.44	-	-	Картометрический	5.00	-
12	533542.12	1342851.89	-	-	Картометрический	5.00	-
13	533644.54	1342880.97	533539.47	1342849.41	Картометрический	5.00	-
14	533654.79	1342882.50	533508.75	1342839.28	Картометрический	5.00	-
15	533660.75	1342882.22	533506.46	1342846.82	Картометрический	5.00	-
16	533666.66	1342881.09	533493.34	1342896.90	Картометрический	5.00	-
17	-	-	533528.86	1342907.40	Картометрический	5.00	-
18	-	-	533528.29	1342909.48	Картометрический	5.00	-
19	-	-	533537.51	1342912.21	Картометрический	5.00	-
20	-	-	533572.64	1342922.61	Картометрический	5.00	-
21	-	-	533585.44	1342926.50	Картометрический	5.00	-
22	-	-	533595.47	1342929.56	Картометрический	5.00	-
23	-	-	533600.22	1342931.23	Картометрический	5.00	-
24	-	-	533630.84	1342939.72	Картометрический	5.00	-
25	-	-	533642.59	1342946.30	Картометрический	5.00	-
26	-	-	533645.59	1342951.50	Картометрический	5.00	-
27	-	-	533648.53	1342952.45	Картометрический	5.00	-
28	-	-	533670.51	1342882.65	Картометрический	5.00	-
29	-	-	533670.19	1342881.09	Картометрический	5.00	-
30	-	-	533669.11	1342880.31	Картометрический	5.00	-
31	533678.47	1342877.29	-	-	Картометрический	5.00	-
32	533691.12	1342870.83	-	-	Картометрический	5.00	-
33	533625.31	1343084.89	-	-	Аналитический	0.30	-
34	533577.76	1343058.22	-	-	Аналитический	0.30	-

1	2	3	4	5	6	7	8
35	533515.33	1343012.93	-	-	Аналитический	0.30	-
36	533514.06	1342988.94	-	-	Аналитический	0.30	-
37	533486.84	1342998.82	-	-	Аналитический	0.30	-
38	533418.06	1342933.05	-	-	Аналитический	0.30	-
39	533370.72	1342913.90	-	-	Аналитический	0.30	-
40	533333.97	1342872.67	-	-	Аналитический	0.30	-
41	533295.89	1342849.28	-	-	Аналитический	0.30	-
42	533292.79	1342818.46	-	-	Аналитический	0.30	-
43	533313.78	1342794.96	-	-	Аналитический	0.30	-
44	533357.04	1342771.96	-	-	Аналитический	0.30	-
45	533411.92	1342678.46	-	-	Аналитический	0.30	-
46	533434.83	1342715.81	-	-	Аналитический	0.30	-
47	533491.48	1342674.59	-	-	Аналитический	0.30	-
48	533554.86	1342627.25	-	-	Аналитический	0.30	-
49	533577.00	1342620.03	-	-	Аналитический	0.30	-
50	533586.08	1342615.49	-	-	Картометрический	5.00	-
51	533590.34	1342613.39	-	-	Картометрический	5.00	-
52	533603.80	1342611.57	-	-	Картометрический	5.00	-
53	533629.36	1342610.11	-	-	Картометрический	5.00	-
54	533663.04	1342602.19	-	-	Картометрический	5.00	-
55	533681.75	1342600.51	-	-	Картометрический	5.00	-
56	533714.78	1342594.41	-	-	Картометрический	5.00	-
1	533740.32	1342589.79	-	-	Картометрический	5.00	-
57	532717.33	1342958.17	-	-	Аналитический	0.30	-
58	532668.96	1343081.59	-	-	Аналитический	0.30	-
59	532645.07	1343138.80	-	-	Аналитический	0.30	-
60	532592.08	1343117.73	-	-	Аналитический	0.30	-
61	532587.58	1343128.36	-	-	Аналитический	0.30	-
62	532570.58	1343164.82	-	-	Аналитический	0.30	-
63	532517.62	1343141.18	-	-	Аналитический	0.30	-
64	532436.18	1343295.80	-	-	Аналитический	0.30	-
65	532369.28	1343266.08	-	-	Картометрический	5.00	-
66	532396.45	1343161.08	-	-	Картометрический	5.00	-
67	532416.75	1343079.98	-	-	Картометрический	5.00	-
68	532438.10	1342961.97	-	-	Картометрический	5.00	-
69	532448.61	1342916.20	-	-	Картометрический	5.00	-
70	532466.19	1342845.94	-	-	Картометрический	5.00	-
71	-	-	532465.52	1342848.65	Картометрический	5.00	-
72	-	-	532467.24	1342847.30	Картометрический	5.00	-
73	-	-	532469.12	1342847.27	Картометрический	5.00	-
74	-	-	532511.29	1342864.57	Картометрический	5.00	-
75	-	-	532519.93	1342864.34	Картометрический	5.00	-
76	-	-	532544.70	1342858.09	Картометрический	5.00	-
77	-	-	532555.70	1342860.16	Картометрический	5.00	-
78	-	-	532566.37	1342873.02	Картометрический	5.00	-
79	-	-	532582.64	1342894.47	Картометрический	5.00	-
80	-	-	532604.90	1342905.13	Картометрический	5.00	-

1	2	3	4	5	6	7	8
81	-	-	532627.81	1342919.66	Картометрический	5.00	-
82	-	-	532659.26	1342931.18	Картометрический	5.00	-
83	-	-	532682.38	1342942.26	Картометрический	5.00	-
84	-	-	532687.57	1342944.98	Картометрический	5.00	-
57	532717.33	1342958.17	-	-	Аналитический	0.30	-
85	-	-	532726.26	1342928.20	Картометрический	5.00	-
86	-	-	532717.22	1342948.36	Картометрический	5.00	-
87	-	-	532598.81	1342892.10	Картометрический	5.00	-
88	-	-	532619.93	1342850.40	Картометрический	5.00	-
89	-	-	532651.30	1342861.98	Картометрический	5.00	-
90	-	-	532687.93	1342896.76	Картометрический	5.00	-
85	-	-	532726.26	1342928.20	Картометрический	5.00	-
91	532464.54	1342800.24	-	-	Картометрический	5.00	-
92	532452.27	1342848.33	-	-	Картометрический	5.00	-
93	532418.35	1343003.16	-	-	Картометрический	5.00	-
94	532403.68	1343079.23	-	-	Картометрический	5.00	-
95	532383.00	1343161.26	-	-	Картометрический	5.00	-
96	532357.26	1343260.56	-	-	Картометрический	5.00	-
97	532342.92	1343263.97	-	-	Картометрический	5.00	-
98	532340.03	1343263.22	-	-	Картометрический	5.00	-
99	532327.73	1343257.50	-	-	Картометрический	5.00	-
100	532300.01	1343177.77	-	-	Картометрический	5.00	-
101	532282.98	1343049.67	-	-	Аналитический	0.30	-
102	532291.20	1343018.11	-	-	Аналитический	0.30	-
103	532293.43	1343001.09	-	-	Картометрический	5.00	-
104	532308.05	1343005.13	-	-	Картометрический	5.00	-
105	532308.60	1342987.12	-	-	Картометрический	5.00	-
106	532307.18	1342977.54	-	-	Картометрический	5.00	-
107	532302.98	1342976.86	-	-	Картометрический	5.00	-
108	532299.37	1342975.32	-	-	Картометрический	5.00	-
109	532298.00	1342972.35	-	-	Картометрический	5.00	-
110	532300.85	1342955.34	-	-	Картометрический	5.00	-
111	532295.72	1342928.46	-	-	Картометрический	5.00	-
112	532295.97	1342926.14	-	-	Картометрический	5.00	-
113	532296.90	1342924.63	-	-	Картометрический	5.00	-
114	532299.38	1342924.78	-	-	Картометрический	5.00	-
115	532294.05	1342888.74	-	-	Картометрический	5.00	-
116	532290.41	1342778.17	-	-	Картометрический	5.00	-
117	532342.56	1342773.89	-	-	Картометрический	5.00	-
91	532464.54	1342800.24	-	-	Картометрический	5.00	-
3.Сведения о характерных точках части (частей) границы объекта							
Часть №							
-	-	-	-	-	-	-	-

«ГРАФИЧЕСКОЕ ОПИСАНИЕ
местоположения границ

Общественно-деловая зона посёлка НИИОХ - ОД/6

(наименование объекта, местоположение границ которого описано
(далее - объект)

Раздел 1

Сведения об объекте		
№ п/п	Характеристики объекта	Описание характеристик
1	2	3
1	Местоположение объекта	Воронежская область, Верхнехавский муниципальный район, Спасское сельское поселение, посёлок НИИОХ
2	Площадь объекта ± величина погрешности определения площади ($P \pm \Delta P$)	-
3	Иные характеристики объекта	-

Сведения о местоположении границ объекта					
1. Система координат: МСК - 36, зона 2					
2. Сведения о характерных точках границ объекта					
Обозначение характерных точек границ	Координаты, м		Метод определения координат характерной точки	Средняя квадратическая погрешность положения характерной точки (Mt), м	Описание обозначения точки на местности (при наличии)
	X	Y			
1	2	3	4	5	6
1	533669.11	1342880.31	Картометрический	5.00	-
2	533670.19	1342881.09	Картометрический	5.00	-
3	533670.51	1342882.65	Картометрический	5.00	-
4	533648.53	1342952.45	Картометрический	5.00	-
5	533645.59	1342951.50	Картометрический	5.00	-
6	533642.59	1342946.30	Картометрический	5.00	-
7	533630.84	1342939.72	Картометрический	5.00	-
8	533600.22	1342931.23	Картометрический	5.00	-
9	533595.47	1342929.56	Картометрический	5.00	-
10	533597.34	1342921.94	Картометрический	5.00	-
11	533608.69	1342876.00	Картометрический	5.00	-
12	533609.88	1342871.14	Картометрический	5.00	-
13	533644.54	1342880.97	Картометрический	5.00	-
14	533654.79	1342882.50	Картометрический	5.00	-
15	533660.75	1342882.22	Картометрический	5.00	-
16	533666.66	1342881.09	Картометрический	5.00	-
1	533669.11	1342880.31	Картометрический	5.00	-
17	533544.03	1342852.45	Картометрический	5.00	-
18	533542.65	1342857.21	Картометрический	5.00	-
19	533532.84	1342891.59	Картометрический	5.00	-
20	533533.33	1342891.73	Картометрический	5.00	-
21	533528.86	1342907.40	Картометрический	5.00	-
22	533493.34	1342896.90	Картометрический	5.00	-
23	533506.46	1342846.82	Картометрический	5.00	-
24	533508.75	1342839.28	Картометрический	5.00	-
25	533539.47	1342849.41	Картометрический	5.00	-
26	533542.12	1342851.89	Картометрический	5.00	-
17	533544.03	1342852.45	Картометрический	5.00	-

3. Сведения о характерных точках части (частей) границы объекта					
Обозначение характерных точек части границы	Координаты, м		Метод определения координат характерной точки	Средняя квадратическая погрешность положения характерной точки (Mt), м	Описание обозначения точки на местности (при наличии)
	X	Y			
1	2	3	4	5	6
Часть №					
-	-	-	-	-	-

Сведения о местоположении измененных (уточненных) границ объекта							
1. Система координат: -							
2. Сведения о характерных точках границ объекта							
Обозначение характерных точек границ	Существующие координаты, м		Измененные (уточненные) координаты, м		Метод определения координат характерной точки	Средняя квадратическая погрешность положения характерной точки (M), м	Описание обозначения точки на местности (при наличии)
	X	Y	X	Y			
1	2	3	4	5	6	7	8
-	-	-	-	-	-	-	-
3. Сведения о характерных точках части (частей) границы объекта							
Часть №							
-	-	-	-	-	-	-	-

».

Приложение № 11
к приказу департамента
архитектуры и градостроительства
Воронежской области
от 29.09.2023 № 45-01-04/961

«ГРАФИЧЕСКОЕ ОПИСАНИЕ
местоположения границ

Зона рекреационного назначения - объектов отдыха посёлка НИИОХ - Р1/6

(наименование объекта, местоположение границ которого описано
(далее - объект)

Раздел 1

Сведения об объекте		
№ п/п	Характеристики объекта	Описание характеристик
1	2	3
1	Местоположение объекта	Воронежская область, Верхнехавский муниципальный район, Спасское сельское поселение, посёлок НИИОХ
2	Площадь объекта \pm величина погрешности определения площади ($R \pm \text{Дельта } R$)	-
3	Иные характеристики объекта	-

Сведения о местоположении границ объекта					
1. Система координат: МСК - 36, зона 1					
2. Сведения о характерных точках границ объекта					
Обозначение характерных точек границ	Координаты, м		Метод определения координат характерной точки	Средняя квадратическая погрешность положения характерной точки (Mt), м	Описание обозначения точки на местности (при наличии)
	X	Y			
1	2	3	4	5	6
-	-	-	-	-	-
3. Сведения о характерных точках части (частей) границы объекта					
Обозначение характерных точек части границы	Координаты, м		Метод определения координат характерной точки	Средняя квадратическая погрешность положения характерной точки (Mt), м	Описание обозначения точки на местности (при наличии)
	X	Y			
1	2	3	4	5	6
Часть №					
-	-	-	-	-	-

Сведения о местоположении измененных (уточненных) границ объекта

1. Система координат: МСК - 36, зона 1

2. Сведения о характерных точках границ объекта

Обозначение характерных точек границ	Существующие координаты, м		Измененные (уточненные) координаты, м		Метод определения координат характерной точки	Средняя квадратическая погрешность положения характерной точки (М), м	Описание обозначения точки на местности (при наличии)
	X	Y	X	Y			
1	2	3	4	5	6	7	8
1	532733.41	1342917.11	-	-	Картометрический	5.00	-
3	532726.26	1342928.20	-	-	Картометрический	5.00	-
4	532687.93	1342896.76	-	-	Картометрический	5.00	-
5	532651.30	1342861.98	-	-	Картометрический	5.00	-
6	532619.93	1342850.40	-	-	Картометрический	5.00	-
27	532636.93	1342826.17	-	-	Картометрический	5.00	-
28	532668.11	1342868.53	-	-	Картометрический	5.00	-
29	532680.31	1342887.04	-	-	Картометрический	5.00	-
30	532725.14	1342895.92	-	-	Картометрический	5.00	-
1	532733.41	1342917.11	-	-	Картометрический	5.00	-
31	-	-	532623.68	1342812.37	Картометрический	5.00	-
32	-	-	532571.32	1342870.45	Картометрический	5.00	-
33	-	-	532560.63	1342854.18	Картометрический	5.00	-
34	-	-	532540.94	1342850.14	Картометрический	5.00	-
35	-	-	532503.06	1342843.54	Картометрический	5.00	-
36	-	-	532492.39	1342838.58	Картометрический	5.00	-
37	-	-	532529.30	1342803.20	Картометрический	5.00	-
38	-	-	532552.30	1342794.55	Картометрический	5.00	-
39	-	-	532574.48	1342793.89	Картометрический	5.00	-
40	-	-	532580.72	1342797.14	Картометрический	5.00	-
41	-	-	532585.73	1342790.48	Картометрический	5.00	-
42	-	-	532591.78	1342790.98	Картометрический	5.00	-
43	-	-	532607.67	1342798.77	Картометрический	5.00	-
31	-	-	532623.68	1342812.37	Картометрический	5.00	-
44	-	-	533609.88	1342871.14	Картометрический	5.00	-
45	-	-	533608.69	1342876.00	Картометрический	5.00	-
46	-	-	533597.34	1342921.94	Картометрический	5.00	-
47	-	-	533595.47	1342929.56	Картометрический	5.00	-
48	-	-	533585.44	1342926.50	Картометрический	5.00	-
49	-	-	533572.64	1342922.61	Картометрический	5.00	-
50	-	-	533537.51	1342912.21	Картометрический	5.00	-
51	-	-	533528.29	1342909.48	Картометрический	5.00	-

1	2	3	4	5	6	7	8
52	-	-	533528.86	1342907.40	Картометрический	5.00	-
53	-	-	533533.33	1342891.73	Картометрический	5.00	-
54	-	-	533532.84	1342891.59	Картометрический	5.00	-
55	-	-	533542.65	1342857.21	Картометрический	5.00	-
56	-	-	533544.03	1342852.45	Картометрический	5.00	-
44	-	-	533609.88	1342871.14	Картометрический	5.00	-
3.Сведения о характерных точках части (частей) границы объекта							
Часть №							
-	-	-	-	-	-	-	-

».

«ОПИСАНИЕ МЕСТОПОЛОЖЕНИЯ ГРАНИЦ

Производственная зона за границами населённых пунктов - П1

(наименование объекта, местоположение границ которого описано
(далее - объект)

Раздел 1

Сведения об объекте		
№ п/п	Характеристики объекта	Описание характеристик
1	2	3
1	Местоположение объекта	Воронежская область, Верхнехавский муниципальный район, Спасское сельское поселение
2	Площадь объекта \pm величина погрешности определения площади ($P \pm \text{Дельта } P$)	-
3	Иные характеристики объекта	-

Сведения о местоположении границ объекта					
1. Система координат: МСК - 36, зона 1					
2. Сведения о характерных точках границ объекта					
Обозначение характерных точек границ	Координаты, м		Метод определения координат характерной точки	Средняя квадратическая погрешность положения характерной точки (Mt), м	Описание обозначения точки на местности (при наличии)
	X	Y			
1	2	3	4	5	6
-	-	-	-	-	-
3. Сведения о характерных точках части (частей) границы объекта					
Обозначение характерных точек части границы	Координаты, м		Метод определения координат характерной точки	Средняя квадратическая погрешность положения характерной точки (Mt), м	Описание обозначения точки на местности (при наличии)
	X	Y			
1	2	3	4	5	6
Часть №					
-	-	-	-	-	-




Раздел 4

План границ объекта



Масштаб 1:5000

Используемые условные знаки и обозначения:

- | | |
|---|---|
|  | границы территориальной зоны |
|  | границы муниципального образования |
|  | характерная точка границ территориальной зоны |

Руководитель БУВО «Нормативно-проектный центр»

Подпись  Ю.В. Шалыгина Дата « 01 » декабря 2022 г.

Место для оттиска печати (при наличии) лица, составившего описание местоположения границ объекта



«ГРАФИЧЕСКОЕ ОПИСАНИЕ
местоположения границ
Зона улиц, дорог, инженерной и транспортной инфраструктуры за границами
населенных пунктов - ИТ1

(наименование объекта, местоположение границ которого описано
(далее - объект)

Раздел 1

Сведения об объекте		
№ п/п	Характеристики объекта	Описание характеристик
1	2	3
1	Местоположение объекта	Воронежская область, Верхнехавский муниципальный район, Спасское сельское поселение
2	Площадь объекта \pm величина погрешности определения площади ($P \pm \Delta P$)	-
3	Иные характеристики объекта	-

Сведения о местоположении границ объекта					
1. Система координат: МСК - 36, зона 1					
2. Сведения о характерных точках границ объекта					
Обозначение характерных точек границ	Координаты, м		Метод определения координат характерной точки	Средняя квадратическая погрешность положения характерной точки (Mt), м	Описание обозначения точки на местности (при наличии)
	X	Y			
1	2	3	4	5	6
-	-	-	-	-	-
3. Сведения о характерных точках части (частей) границы объекта					
Обозначение характерных точек части границы	Координаты, м		Метод определения координат характерной точки	Средняя квадратическая погрешность положения характерной точки (Mt), м	Описание обозначения точки на местности (при наличии)
	X	Y			
1	2	3	4	5	6
Часть №					
-	-	-	-	-	-

Сведения о местоположении измененных (уточненных) границ объекта

1. Система координат: МСК - 36, зона 1

2. Сведения о характерных точках границ объекта

Обозначение характерных точек границ	Существующие координаты, м		Измененные (уточненные) координаты, м		Метод определения координат характерной точки	Средняя квадратическая погрешность положения характерной точки (M), м	Описание обозначения точки на местности (при наличии)
	X	Y	X	Y			
1	2	3	4	5	6	7	8
1	534362.59	1338277.83	-	-	Аналитический	0.50	-
2	534343.25	1338594.82	-	-	Аналитический	0.50	-
3	534337.37	1338693.80	-	-	Аналитический	0.50	-
4	534340.89	1338839.43	-	-	Аналитический	0.50	-
5	534353.04	1339015.30	-	-	Аналитический	0.50	-
6	534371.61	1339299.19	-	-	Аналитический	0.50	-
7	534389.89	1339561.25	-	-	Аналитический	0.50	-
8	534408.12	1339840.98	-	-	Аналитический	0.50	-
9	534412.28	1339893.77	-	-	Аналитический	0.50	-
10	534414.17	1339896.39	-	-	Аналитический	0.50	-
11	534420.47	1339898.39	-	-	Аналитический	0.50	-
12	534420.99	1339906.45	-	-	Аналитический	0.50	-
13	534416.98	1339908.72	-	-	Аналитический	0.50	-
14	534414.78	1339912.70	-	-	Аналитический	0.50	-
15	534415.34	1339924.14	-	-	Аналитический	0.50	-
16	534419.65	1339934.07	-	-	Аналитический	0.50	-
17	534422.25	1339944.29	-	-	Аналитический	0.50	-
18	534423.60	1339953.50	-	-	Аналитический	0.50	-
19	534422.22	1339961.74	-	-	Аналитический	0.50	-
20	534420.21	1339971.85	-	-	Аналитический	0.50	-
21	534418.87	1339980.84	-	-	Аналитический	0.50	-
22	534422.92	1340040.82	-	-	Аналитический	0.50	-
23	534424.91	1340076.29	-	-	Аналитический	0.50	-
24	534426.62	1340080.03	-	-	Аналитический	0.50	-
25	534431.99	1340082.39	-	-	Аналитический	0.50	-
26	534431.99	1340091.01	-	-	Аналитический	0.50	-
27	534428.09	1340093.45	-	-	Аналитический	0.50	-
28	534425.73	1340097.68	-	-	Аналитический	0.50	-
29	534425.93	1340106.76	-	-	Аналитический	0.50	-
30	534421.33	1340206.12	-	-	Аналитический	0.50	-
31	534404.99	1340495.58	-	-	Аналитический	0.50	-
32	534372.42	1341113.58	-	-	Аналитический	0.50	-
33	534363.86	1341275.53	-	-	Аналитический	0.50	-
34	534361.83	1341348.49	-	-	Аналитический	0.50	-

1	2	3	4	5	6	7	8
35	534358.79	1341432.09	-	-	Аналитический	0.50	-
36	534357.27	1341522.28	-	-	Аналитический	0.50	-
37	534353.99	1341623.98	-	-	Аналитический	0.50	-
38	534352.09	1341729.74	-	-	Аналитический	0.50	-
39	534351.70	1341748.10	-	-	Аналитический	0.50	-
40	534349.31	1341861.17	-	-	Аналитический	0.50	-
41	534346.07	1341964.07	-	-	Аналитический	0.50	-
42	534345.75	1342035.92	-	-	Аналитический	0.50	-
43	534346.58	1342058.24	-	-	Аналитический	0.50	-
44	534347.65	1342086.69	-	-	Аналитический	0.50	-
45	534349.67	1342136.34	-	-	Аналитический	0.50	-
46	534354.62	1342207.83	-	-	Аналитический	0.50	-
47	534356.76	1342246.72	-	-	Аналитический	0.50	-
48	534358.29	1342274.67	-	-	Аналитический	0.50	-
49	534361.83	1342371.97	-	-	Аналитический	0.50	-
50	534366.39	1342499.67	-	-	Аналитический	0.50	-
51	534369.43	1342601.01	-	-	Аналитический	0.50	-
52	534372.98	1342712.49	-	-	Аналитический	0.50	-
53	534376.02	1342849.80	-	-	Аналитический	0.50	-
54	534379.06	1342957.24	-	-	Аналитический	0.50	-
55	534380.07	1343054.02	-	-	Аналитический	0.50	-
56	534383.11	1343154.35	-	-	Аналитический	0.50	-
57	534383.48	1343250.55	-	-	Аналитический	0.50	-
58	534385.12	1343399.76	-	-	Аналитический	0.50	-
59	534386.15	1343514.64	-	-	Аналитический	0.50	-
60	534385.09	1343525.66	-	-	Аналитический	0.50	-
61	534359.45	1343517.21	-	-	Аналитический	0.50	-
62	534357.82	1343500.18	-	-	Аналитический	0.50	-
63	534355.66	1343403.48	-	-	Аналитический	0.50	-
64	534354.43	1343251.79	-	-	Аналитический	0.50	-
65	534355.25	1343153.83	-	-	Аналитический	0.50	-
66	534351.58	1343057.92	-	-	Аналитический	0.50	-
67	534350.74	1343009.53	-	-	Аналитический	0.50	-
68	534350.70	1343001.83	-	-	Аналитический	0.50	-
69	534138.40	1342964.20	-	-	Аналитический	1.50	-
70	533972.43	1342934.30	-	-	Аналитический	1.50	-
71	533898.73	1342921.02	-	-	Аналитический	1.50	-
72	533869.64	1342916.39	-	-	Аналитический	1.50	-
73	533839.77	1342908.83	-	-	Аналитический	1.50	-
74	533714.60	1342872.70	-	-	Аналитический	1.50	-
75	533694.65	1342869.03	-	-	Аналитический	1.50	-
76	533691.16	1342870.81	-	-	Аналитический	1.50	-
77	533691.70	1342869.05	-	-	Аналитический	1.50	-
78	533679.26	1342865.34	-	-	Аналитический	1.50	-
79	533695.43	1342856.06	-	-	Аналитический	1.50	-
80	533715.72	1342853.75	-	-	Аналитический	1.50	-
81	533839.24	1342890.95	-	-	Аналитический	1.50	-
82	533838.13	1342896.01	-	-	Аналитический	1.50	-

1	2	3	4	5	6	7	8
83	533846.65	1342897.88	-	-	Аналитический	1.50	-
84	533847.69	1342893.17	-	-	Аналитический	1.50	-
85	533873.75	1342898.87	-	-	Аналитический	1.50	-
86	533901.90	1342904.32	-	-	Аналитический	1.50	-
87	533976.72	1342917.16	-	-	Аналитический	1.50	-
88	534141.69	1342945.49	-	-	Аналитический	1.50	-
89	534350.59	1342982.51	-	-	Аналитический	0.50	-
90	534350.33	1342936.97	-	-	Аналитический	0.50	-
91	534348.28	1342846.80	-	-	Аналитический	0.50	-
92	534345.82	1342711.52	-	-	Аналитический	0.50	-
93	534344.18	1342609.04	-	-	Аналитический	0.50	-
94	534340.49	1342499.60	-	-	Аналитический	0.50	-
95	534336.78	1342376.70	-	-	Аналитический	0.50	-
96	534332.97	1342274.73	-	-	Аналитический	0.50	-
97	534332.25	1342245.95	-	-	Аналитический	0.50	-
98	534323.35	1342142.56	-	-	Аналитический	0.50	-
99	534318.42	1342036.26	-	-	Аналитический	0.50	-
100	534320.63	1341866.50	-	-	Аналитический	0.50	-
101	534326.39	1341623.57	-	-	Аналитический	0.50	-
102	534333.73	1341415.41	-	-	Аналитический	0.50	-
103	534349.03	1341104.80	-	-	Аналитический	0.50	-
104	534368.11	1340738.23	-	-	Аналитический	0.50	-
105	534371.53	1340666.27	-	-	Аналитический	0.50	-
106	534369.69	1340661.51	-	-	Аналитический	0.50	-
107	534362.98	1340659.78	-	-	Аналитический	0.50	-
108	534363.83	1340649.01	-	-	Аналитический	0.50	-
109	534369.47	1340645.93	-	-	Аналитический	0.50	-
110	534373.04	1340641.93	-	-	Аналитический	0.50	-
111	534381.07	1340506.23	-	-	Аналитический	0.50	-
112	534385.24	1340439.55	-	-	Аналитический	0.50	-
113	534389.41	1340354.36	-	-	Аналитический	0.50	-
114	534397.63	1340210.29	-	-	Аналитический	0.50	-
115	534402.09	1340118.83	-	-	Аналитический	0.50	-
116	534400.67	1340079.08	-	-	Аналитический	0.50	-
117	534394.37	1339988.65	-	-	Аналитический	0.50	-
118	534392.90	1339969.05	-	-	Аналитический	0.50	-
119	534384.80	1339843.81	-	-	Аналитический	0.50	-
120	534381.42	1339786.08	-	-	Аналитический	0.50	-
121	534376.70	1339716.22	-	-	Аналитический	0.50	-
122	534374.91	1339693.81	-	-	Аналитический	0.50	-
123	534371.41	1339692.46	-	-	Аналитический	0.50	-
124	534370.73	1339680.32	-	-	Аналитический	0.50	-
125	534372.54	1339678.89	-	-	Аналитический	0.50	-
126	534373.57	1339676.83	-	-	Аналитический	0.50	-
127	534365.90	1339564.99	-	-	Аналитический	0.50	-
128	534348.68	1339300.68	-	-	Аналитический	0.50	-
129	534329.41	1339012.54	-	-	Аналитический	0.50	-
130	534318.64	1338841.23	-	-	Аналитический	0.50	-

1	2	3	4	5	6	7	8
131	534314.59	1338746.34	-	-	Аналитический	0.50	-
132	534315.26	1338688.91	-	-	Аналитический	0.50	-
133	534319.65	1338593.68	-	-	Аналитический	0.50	-
134	534340.82	1338274.12	-	-	Аналитический	0.50	-
1	534362.59	1338277.83	-	-	Аналитический	0.50	-
135	534525.45	1345112.76	-	-	Аналитический	0.50	-
136	534563.89	1345420.82	-	-	Аналитический	0.50	-
137	534567.83	1345453.24	-	-	Аналитический	0.50	-
138	534580.71	1345495.10	-	-	Аналитический	0.50	-
139	534610.10	1345542.42	-	-	Аналитический	0.50	-
140	534617.89	1345549.42	-	-	Аналитический	0.50	-
141	534643.26	1345570.35	-	-	Аналитический	0.50	-
142	534664.43	1345584.04	-	-	Аналитический	0.50	-
143	534690.83	1345596.19	-	-	Аналитический	0.50	-
144	534695.34	1345597.35	-	-	Аналитический	0.50	-
145	534691.85	1345621.17	-	-	Аналитический	0.50	-
146	534683.09	1345618.46	-	-	Аналитический	0.50	-
147	534656.11	1345604.80	-	-	Аналитический	0.50	-
148	534617.65	1345577.42	-	-	Аналитический	0.50	-
149	534603.93	1345566.83	-	-	Аналитический	0.50	-
150	534599.33	1345562.82	-	-	Аналитический	0.50	-
151	534593.36	1345562.12	-	-	Аналитический	0.50	-
152	534589.54	1345563.66	-	-	Аналитический	0.50	-
153	534584.00	1345556.99	-	-	Аналитический	0.50	-
154	534586.92	1345553.42	-	-	Аналитический	0.50	-
155	534587.67	1345549.47	-	-	Аналитический	0.50	-
156	534560.65	1345503.99	-	-	Аналитический	0.50	-
157	534553.04	1345483.68	-	-	Аналитический	0.50	-
158	534545.56	1345456.22	-	-	Аналитический	0.50	-
159	534541.36	1345422.03	-	-	Аналитический	0.50	-
160	534504.59	1345116.82	-	-	Аналитический	0.50	-
135	534525.45	1345112.76	-	-	Аналитический	0.50	-
161	535333.95	1342442.74	-	-	Аналитический	0.50	-
162	535315.73	1342559.24	-	-	Аналитический	0.50	-
163	535297.07	1342678.61	-	-	Аналитический	0.50	-
164	535271.83	1342824.74	-	-	Аналитический	0.50	-
165	535205.07	1343245.15	-	-	Аналитический	0.50	-
166	535149.38	1343598.58	-	-	Аналитический	0.50	-
167	535090.65	1343965.67	-	-	Аналитический	0.50	-
168	535050.57	1344204.18	-	-	Аналитический	0.50	-
169	535026.18	1344339.95	-	-	Аналитический	0.50	-
170	535021.04	1344372.20	-	-	Аналитический	0.50	-
171	535021.53	1344380.19	-	-	Аналитический	0.50	-
172	535027.55	1344387.10	-	-	Аналитический	0.50	-
173	535059.02	1344399.86	-	-	Аналитический	0.50	-
174	535171.17	1344438.84	-	-	Аналитический	0.50	-

1	2	3	4	5	6	7	8
175	535294.26	1344481.62	-	-	Аналитический	0.50	-
176	535420.58	1344524.86	-	-	Аналитический	0.50	-
177	535499.53	1344550.31	-	-	Аналитический	0.50	-
178	535770.79	1344644.69	-	-	Аналитический	0.50	-
179	535876.67	1344678.75	-	-	Аналитический	0.50	-
180	535955.38	1344707.91	-	-	Аналитический	0.50	-
181	536216.71	1344801.78	-	-	Аналитический	0.50	-
182	536275.00	1344824.30	-	-	Аналитический	0.50	-
183	536289.54	1344829.21	-	-	Аналитический	0.50	-
184	536293.58	1344829.37	-	-	Аналитический	0.50	-
185	536298.14	1344826.53	-	-	Аналитический	0.50	-
186	536299.27	1344822.23	-	-	Аналитический	0.50	-
187	536308.95	1344824.37	-	-	Аналитический	0.50	-
188	536309.65	1344832.92	-	-	Аналитический	0.50	-
189	536312.38	1344837.39	-	-	Аналитический	0.50	-
190	536404.83	1344881.77	-	-	Аналитический	0.50	-
191	536447.34	1344901.69	-	-	Аналитический	0.50	-
192	536531.72	1344944.50	-	-	Аналитический	0.50	-
193	536655.73	1345014.15	-	-	Аналитический	0.50	-
194	536777.67	1345087.74	-	-	Аналитический	0.50	-
195	536831.17	1345118.36	-	-	Аналитический	0.50	-
196	536859.84	1345137.33	-	-	Аналитический	0.50	-
197	536852.47	1345149.25	-	-	Аналитический	0.50	-
198	536780.54	1345107.51	-	-	Аналитический	0.50	-
199	536648.69	1345027.58	-	-	Аналитический	0.50	-
200	536524.35	1344959.19	-	-	Аналитический	0.50	-
201	536448.28	1344918.08	-	-	Аналитический	0.50	-
202	536395.17	1344890.28	-	-	Аналитический	0.50	-
203	536314.53	1344852.92	-	-	Аналитический	0.50	-
204	536212.38	1344812.63	-	-	Аналитический	0.50	-
205	535954.17	1344724.22	-	-	Аналитический	0.50	-
206	535768.20	1344661.10	-	-	Аналитический	0.50	-
207	535493.56	1344565.91	-	-	Аналитический	0.50	-
208	535436.77	1344546.24	-	-	Аналитический	0.50	-
209	535291.54	1344496.49	-	-	Аналитический	0.50	-
210	535137.16	1344443.52	-	-	Аналитический	0.50	-
211	535054.84	1344415.28	-	-	Аналитический	0.50	-
212	535023.44	1344404.98	-	-	Аналитический	0.50	-
213	535018.64	1344405.39	-	-	Аналитический	0.50	-
214	535013.76	1344409.82	-	-	Аналитический	0.50	-
215	535012.30	1344421.50	-	-	Аналитический	0.50	-
216	534999.08	1344500.76	-	-	Аналитический	0.50	-
217	534906.82	1345058.58	-	-	Аналитический	0.50	-
218	534849.58	1345414.07	-	-	Аналитический	0.50	-
219	534821.48	1345588.53	-	-	Аналитический	0.50	-
220	534822.24	1345606.64	-	-	Аналитический	0.50	-
221	534825.25	1345614.89	-	-	Аналитический	0.50	-
222	534828.75	1345618.85	-	-	Аналитический	0.50	-

1	2	3	4	5	6	7	8
223	534841.68	1345622.69	-	-	Аналитический	0.50	-
224	534866.11	1345628.50	-	-	Аналитический	0.50	-
225	534898.12	1345639.64	-	-	Аналитический	0.50	-
226	534920.83	1345648.85	-	-	Аналитический	0.50	-
227	534967.91	1345673.46	-	-	Аналитический	0.50	-
228	535003.90	1345700.53	-	-	Аналитический	0.50	-
229	535027.57	1345720.49	-	-	Аналитический	0.50	-
230	535058.65	1345747.56	-	-	Аналитический	0.50	-
231	535081.15	1345776.46	-	-	Аналитический	0.50	-
232	535103.26	1345808.37	-	-	Аналитический	0.50	-
233	535133.12	1345866.61	-	-	Аналитический	0.50	-
234	535148.20	1345907.23	-	-	Аналитический	0.50	-
235	535155.48	1345939.66	-	-	Аналитический	0.50	-
236	535163.58	1345983.76	-	-	Аналитический	0.50	-
237	535165.43	1346039.82	-	-	Аналитический	0.50	-
238	535161.74	1346082.85	-	-	Аналитический	0.50	-
239	535123.05	1346278.05	-	-	Аналитический	0.50	-
240	535082.84	1346482.42	-	-	Аналитический	0.50	-
241	535074.70	1346520.54	-	-	Аналитический	0.50	-
242	535075.92	1346524.12	-	-	Аналитический	0.50	-
243	535079.92	1346525.10	-	-	Аналитический	0.50	-
244	535079.14	1346535.22	-	-	Аналитический	0.50	-
245	535075.05	1346536.68	-	-	Аналитический	0.50	-
246	535070.73	1346540.25	-	-	Аналитический	0.50	-
247	535059.16	1346605.71	-	-	Аналитический	0.50	-
248	535018.58	1346792.98	-	-	Аналитический	0.50	-
249	535011.11	1346788.61	-	-	Аналитический	0.50	-
250	534992.05	1346778.22	-	-	Аналитический	0.50	-
251	534993.90	1346772.35	-	-	Аналитический	0.50	-
252	534996.04	1346773.67	-	-	Аналитический	0.50	-
253	534998.01	1346768.94	-	-	Аналитический	0.50	-
254	535000.16	1346758.37	-	-	Аналитический	0.50	-
255	535057.55	1346476.19	-	-	Аналитический	0.50	-
256	535058.46	1346471.61	-	-	Аналитический	0.50	-
257	535074.50	1346390.92	-	-	Аналитический	0.50	-
258	535121.40	1346153.72	-	-	Аналитический	0.50	-
259	535136.74	1346066.30	-	-	Аналитический	0.50	-
260	535140.49	1346035.36	-	-	Аналитический	0.50	-
261	535137.75	1345987.58	-	-	Аналитический	0.50	-
262	535131.28	1345944.75	-	-	Аналитический	0.50	-
263	535123.37	1345914.63	-	-	Аналитический	0.50	-
264	535109.90	1345878.07	-	-	Аналитический	0.50	-
265	535094.79	1345844.46	-	-	Аналитический	0.50	-
266	535081.03	1345822.46	-	-	Аналитический	0.50	-
267	535058.56	1345792.17	-	-	Аналитический	0.50	-
268	535036.62	1345765.50	-	-	Аналитический	0.50	-
269	535009.58	1345739.78	-	-	Аналитический	0.50	-
270	534987.02	1345720.89	-	-	Аналитический	0.50	-

1	2	3	4	5	6	7	8
271	534952.96	1345694.55	-	-	Аналитический	0.50	-
272	534909.90	1345673.65	-	-	Аналитический	0.50	-
273	534887.12	1345664.04	-	-	Аналитический	0.50	-
274	534858.46	1345654.41	-	-	Аналитический	0.50	-
275	534837.35	1345648.14	-	-	Аналитический	0.50	-
276	534820.36	1345644.79	-	-	Аналитический	0.50	-
277	534818.30	1345644.38	-	-	Аналитический	0.50	-
278	534790.62	1345639.84	-	-	Аналитический	0.50	-
279	534794.53	1345615.66	-	-	Аналитический	0.50	-
280	534796.13	1345614.85	-	-	Аналитический	0.50	-
281	534797.58	1345613.18	-	-	Аналитический	0.50	-
282	534801.44	1345603.60	-	-	Аналитический	0.50	-
283	534830.61	1345410.47	-	-	Аналитический	0.50	-
284	534875.53	1345149.42	-	-	Аналитический	0.50	-
285	534889.83	1345057.70	-	-	Аналитический	0.50	-
286	534915.33	1344911.12	-	-	Аналитический	0.50	-
287	534984.05	1344494.30	-	-	Аналитический	0.50	-
288	535002.71	1344377.80	-	-	Аналитический	0.50	-
289	535014.78	1344306.40	-	-	Аналитический	0.50	-
290	535035.11	1344198.98	-	-	Аналитический	0.50	-
291	535034.75	1344191.48	-	-	Аналитический	0.50	-
292	535037.70	1344173.17	-	-	Аналитический	0.50	-
293	535041.45	1344163.80	-	-	Аналитический	0.50	-
294	535073.09	1343963.92	-	-	Аналитический	0.50	-
295	535129.41	1343618.72	-	-	Аналитический	0.50	-
296	535144.81	1343516.61	-	-	Аналитический	0.50	-
297	535224.82	1343025.50	-	-	Аналитический	0.50	-
298	535290.55	1342632.03	-	-	Аналитический	0.50	-
299	535321.95	1342444.08	-	-	Аналитический	0.50	-
300	535322.93	1342438.32	-	-	Аналитический	0.50	-
161	535333.95	1342442.74	-	-	Аналитический	0.50	-
301	535001.89	1346768.29	-	-	Аналитический	0.50	-
302	535001.62	1346768.72	-	-	Аналитический	0.50	-
303	535001.20	1346768.46	-	-	Аналитический	0.50	-
304	535001.46	1346768.03	-	-	Аналитический	0.50	-
301	535001.89	1346768.29	-	-	Аналитический	0.50	-
305	537234.10	1345356.15	-	-	Аналитический	0.50	-
306	537224.09	1345371.69	-	-	Аналитический	0.50	-
307	537189.98	1345351.65	-	-	Аналитический	0.50	-
308	537147.09	1345325.99	-	-	Аналитический	0.50	-
309	537104.98	1345300.33	-	-	Аналитический	0.50	-
310	537013.71	1345245.65	-	-	Аналитический	0.50	-
311	537022.29	1345232.68	-	-	Аналитический	0.50	-
312	537091.09	1345273.99	-	-	Аналитический	0.50	-
313	537184.43	1345330.20	-	-	Аналитический	0.50	-
314	537230.43	1345357.45	-	-	Аналитический	0.50	-

1	2	3	4	5	6	7	8
305	537234.10	1345356.15	-	-	Аналитический	0.50	-
315	537871.91	1345734.95	-	-	Аналитический	0.50	-
316	537869.26	1345737.78	-	-	Аналитический	0.50	-
317	537861.81	1345745.72	-	-	Аналитический	0.50	-
318	537781.15	1345698.33	-	-	Аналитический	0.50	-
319	537620.00	1345600.73	-	-	Аналитический	0.50	-
320	537483.19	1345521.85	-	-	Аналитический	0.50	-
321	537409.38	1345478.23	-	-	Аналитический	0.50	-
322	537415.82	1345467.01	-	-	Аналитический	0.50	-
323	537504.51	1345517.93	-	-	Аналитический	0.50	-
324	537546.37	1345540.85	-	-	Аналитический	0.50	-
325	537634.36	1345592.66	-	-	Аналитический	0.50	-
326	537759.53	1345667.56	-	-	Аналитический	0.50	-
327	537837.14	1345713.97	-	-	Аналитический	0.50	-
315	537871.91	1345734.95	-	-	Аналитический	0.50	-
328	-	-	534573.89	1344060.11	Аналитический	0.50	-
329	-	-	534572.47	1344092.15	Аналитический	0.50	-
330	-	-	534576.74	1344092.20	Аналитический	0.50	-
331	-	-	534576.46	1344098.52	Аналитический	0.50	-
332	-	-	534568.52	1344098.23	Аналитический	0.50	-
333	-	-	534568.35	1344105.45	Аналитический	0.50	-
334	-	-	534550.96	1344104.45	Аналитический	0.50	-
335	-	-	534551.16	1344097.77	Аналитический	0.50	-
336	-	-	534538.66	1344097.43	Аналитический	0.50	-
337	-	-	534540.46	1344059.28	Аналитический	0.50	-
328	-	-	534573.89	1344060.11	Аналитический	0.50	-
3. Сведения о характерных точках части (частей) границы объекта							
Часть №							
-	-	-	-	-	-	-	-

».

Приложение № 14
к приказу департамента
архитектуры и градостроительства
Воронежской области
от 29.09.2023 № 45-01-04/961

«ГРАФИЧЕСКОЕ ОПИСАНИЕ
местоположения границ

Зона животноводства за границами населённых пунктов – СХЗ

(наименование объекта, местоположение границ которого описано
далее - объект)

Раздел 1

Сведения об объекте		
№ п/п	Характеристики объекта	Описание характеристик
1	2	3
1	Местоположение объекта	Воронежская область, Верхнехавский муниципальный район, Спасское сельское поселение
2	Площадь объекта ± величина погрешности определения площади ($P \pm \text{Дельта } P$)	-
3	Иные характеристики объекта	-

Сведения о местоположении границ объекта					
1. Система координат: МСК - 36, зона 1					
2. Сведения о характерных точках границ объекта					
Обозначение характерных точек границ	Координаты, м		Метод определения координат характерной точки	Средняя квадратическая погрешность положения характерной точки (Mt), м	Описание обозначения точки на местности (при наличии)
	X	Y			
1	2	3	4	5	6
-	-	-	-	-	-
3. Сведения о характерных точках части (частей) границы объекта					
Обозначение характерных точек части границы	Координаты, м		Метод определения координат характерной точки	Средняя квадратическая погрешность положения характерной точки (Mt), м	Описание обозначения точки на местности (при наличии)
	X	Y			
1	2	3	4	5	6
Часть №					
-	-	-	-	-	-

Сведения о местоположении измененных (уточненных) границ объекта

1. Система координат: МСК - 36, зона 1

2. Сведения о характерных точках границ объекта

Обозначение характерных точек границ	Существующие координаты, м		Измененные (уточненные) координаты, м		Метод определения координат характерной точки	Средняя квадратическая погрешность положения характерной точки (М), м	Описание обозначения точки на местности (при наличии)
	X	Y	X	Y			
1	2	3	4	5	6	7	8
1	536699.22	1344582.69	-	-	Картометрический	5.00	-
2	536648.77	1344730.38	-	-	Картометрический	5.00	-
3	536625.55	1344743.98	-	-	Картометрический	5.00	-
4	536640.38	1344805.63	-	-	Картометрический	5.00	-
5	536639.29	1344836.12	-	-	Картометрический	5.00	-
6	536614.09	1344890.55	-	-	Картометрический	5.00	-
7	536573.65	1344900.51	-	-	Картометрический	5.00	-
8	536542.30	1344933.69	-	-	Картометрический	5.00	-
9	536453.12	1344891.91	-	-	Картометрический	5.00	-
10	536447.34	1344901.69	-	-	Картометрический	5.00	-
11	536404.83	1344881.77	-	-	Картометрический	5.00	-
12	536407.79	1344870.67	-	-	Картометрический	5.00	-
13	536320.19	1344829.63	-	-	Картометрический	5.00	-
14	536456.41	1344481.19	-	-	Картометрический	5.00	-
1	536699.22	1344582.69	-	-	Картометрический	5.00	-
15	534929.70	1344187.99	-	-	Картометрический	5.00	-
16	534858.76	1344651.00	-	-	Картометрический	5.00	-
17	534810.08	1344637.95	-	-	Картометрический	5.00	-
18	534748.07	1344620.03	-	-	Картометрический	5.00	-
19	534599.92	1344575.32	-	-	Картометрический	5.00	-
20	534553.60	1344524.44	-	-	Картометрический	5.00	-
21	534543.23	1344423.81	-	-	Картометрический	5.00	-
22	534535.16	1344355.44	-	-	Картометрический	5.00	-
23	534537.31	1344209.82	534524.49	1344267.24	Картометрический	5.00	-
24	534550.14	1344167.44	534536.78	1344247.00	Картометрический	5.00	-
25	-	-	534565.96	1344247.18	Картометрический	5.00	-
26	-	-	534614.34	1344247.56	Картометрический	5.00	-
27	-	-	534615.13	1344208.51	Картометрический	5.00	-
28	534623.65	1344169.00	534674.90	1344211.15	Картометрический	5.00	-
29	-	-	534674.73	1344203.26	Картометрический	5.00	-
30	-	-	534675.06	1344196.32	Картометрический	5.00	-
31	534688.04	1344171.78	534686.50	1344171.61	Картометрический	5.00	-
32	534827.24	1344181.51	-	-	Картометрический	5.00	-

1	2	3	4	5	6	7	8
33	534866.21	1344184.23	-	-	Картометрический	5.00	-
15	534929.70	1344187.99	-	-	Картометрический	5.00	-
3. Сведения о характерных точках части (частей) границы объекта							
Часть №							
-	-	-	-	-	-	-	-

».