

**Управление по охране объектов культурного наследия  
Воронежской области**

**П Р И К А З**

27 сентября 2023 г.

№ 71-01-07/444

Воронеж

**О включении выявленного объекта культурного наследия в единый  
государственный реестр объектов культурного наследия (памятников  
истории и культуры) народов Российской Федерации в качестве  
объекта культурного наследия регионального значения  
«Дом жилой»**

В соответствии со статьями 3.1, 5.1, 9.2, 18 Федерального закона от 25.06.2002 № 73-ФЗ «Об объектах культурного наследия (памятниках истории и культуры) народов Российской Федерации», пунктом 3.1.6 Положения об управлении по охране объектов культурного наследия Воронежской области, утвержденного постановлением Правительства Воронежской области от 13.04.2015 № 275, на основании акта, составленного по результатам государственной историко-культурной экспертизы,  
п р и к а з ы в а ю:

1. Включить в единый государственный реестр объектов культурного наследия (памятников истории и культуры) народов Российской Федерации (далее - реестр) в качестве объекта культурного наследия регионального значения памятник «Дом жилой», кон. XIX в., расположенный по адресу: Воронежская область, Борисоглебский городской округ, г. Борисоглебск, ул. Ленинская, д. 92.

2. Утвердить границы территории объекта культурного наследия регионального значения «Дом жилой», расположенного по адресу: Воронежская область, Борисоглебский городской округ, г. Борисоглебск,

ул. Ленинская, д. 92, согласно приложению к настоящему приказу.

3. Начальнику отдела государственной охраны управления (Шевченко) обеспечить:

3.1. Направление в Министерство культуры Российской Федерации заявления о регистрации в реестре объекта культурного наследия регионального значения «Дом жилой» в срок, не превышающий одного месяца со дня вступления в силу настоящего приказа.

3.2. Направление в орган регистрации прав копии приказа, а также сведений, содержащих графическое описание местоположения границ территории объекта культурного наследия «Дом жилой», с перечнем координат характерных точек этих границ в системе координат, установленной для ведения Единого государственного реестра недвижимости, в срок, не превышающий пяти рабочих дней со дня вступления в силу настоящего приказа.

3.3. Уведомление лиц, являющихся собственниками или иными законными владельцами объекта, указанного в пункте 1 настоящего приказа, о включении объекта культурного наследия в реестр в срок, не превышающий трех рабочих дней со дня вступления в силу настоящего приказа.

4. Исключить из Перечня выявленных объектов культурного наследия Воронежской области объект «Дом жилой» (Воронежская область, Борисоглебский район, г. Борисоглебск, ул. Ленинская, 92).

5. Контроль за исполнением настоящего приказа оставляю за собой.

Руководитель управления

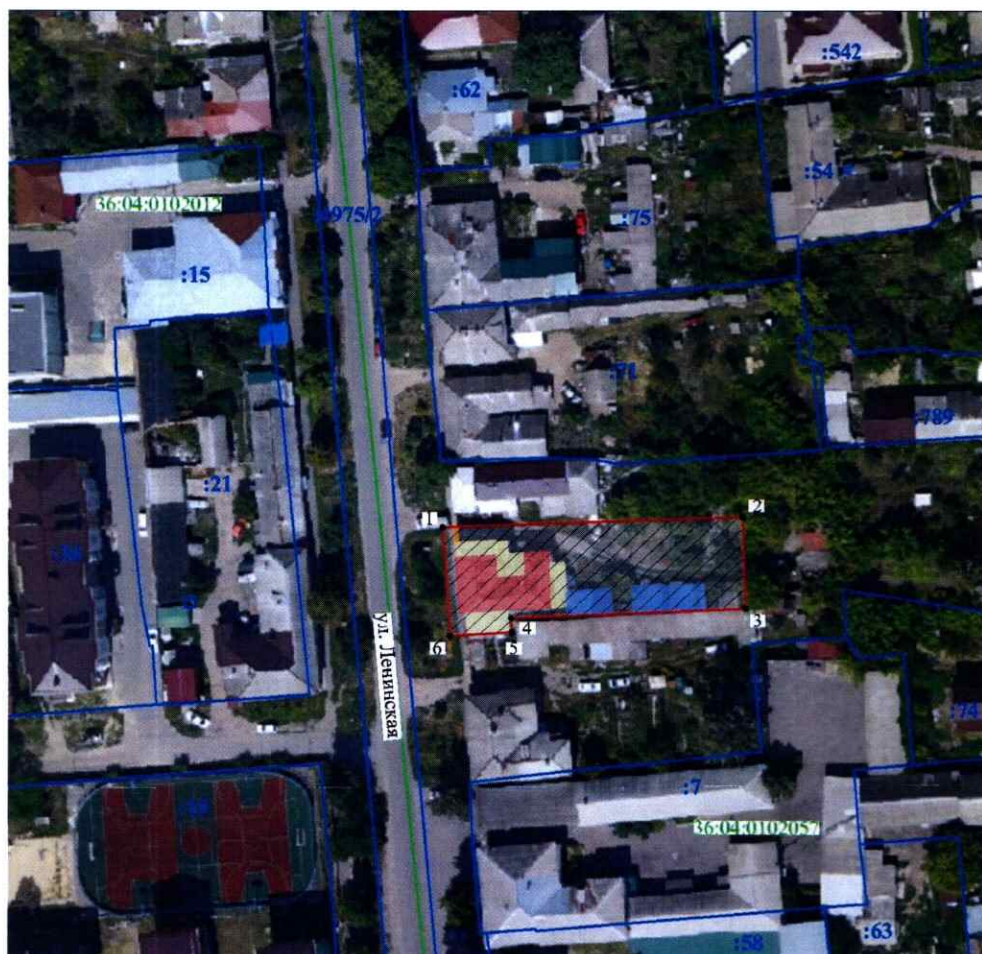


Н.А. Гарашкин









УТВЕРЖДЕНЫ  
приказом управления по охране  
объектов культурного наследия  
Воронежской области  
от 27.09.2023 № 71-01-07/444

**Границы территории объекта культурного наследия  
регионального значения «Дом жилой», расположенного по адресу:  
Воронежская область, Борисоглебский городской округ,  
г. Борисоглебск, ул. Ленинская, д. 92**

**1. Графическое описание местоположения границ территории  
объекта культурного наследия**



**Условные обозначения:**

-  - границы кадастрового квартала
-  - границы земельного участка, установленные в соответствии с федеральным законодательством, включенные в ЕГРН
-  - границы территории объекта культурного наследия
- 1 - характерные точки границ территории объекта культурного наследия
- :0102057 - номер кадастрового квартала
-  - территория объекта культурного наследия
-  - объект культурного наследия
-  - поздние пристройки, не имеющие историко-культурной ценности
-  - хозяйственные постройки, не имеющие историко-культурной ценности
-  - историческое ограждение

## 2. Координаты характерных точек границ объекта культурного наследия

Номер характерной точки	Координаты характерных точек в местной системе координат Система координат МСК-36 (S= 1087.13 кв. м)	
	X	Y
1	480461.50	2290933.65
2	480463.58	2290992.23
3	480445.87	2290992.86
4	480443.74	2290947.02
5	480440.91	2290947.2
6	480440.13	2290935.17