



Правовое управление правительства
Воронежской области

ЗАРЕГИСТРИРОВАНО

« 11 » 10 2023 г.

Регистрационный номер № 1102

**Управление по охране объектов культурного наследия
Воронежской области**

П Р И К А З

27 сентября 2023 г.

№ 71-01-07/445

Воронеж

**Об уточнении сведений об объекте культурного наследия
регионального значения «Трактир», кон. XIX в. (Воронежская область,
Борисоглебский район, г. Борисоглебск, ул. Ленинская, д. 72),
включенном в единый государственный реестр объектов культурного
наследия (памятников истории и культуры) народов Российской
Федерации и включении выявленного объекта культурного наследия в
единый государственный реестр объектов культурного наследия
(памятников истории и культуры) народов Российской Федерации в
качестве объекта культурного наследия регионального значения
«Городская усадьба Казаковых»**

В соответствии со статьями 3.1, 5.1, 9.2, 18, 28 Федерального закона от 25.06.2002 № 73-ФЗ «Об объектах культурного наследия (памятниках истории и культуры) народов Российской Федерации», пунктом 3.1.6 Положения об управлении по охране объектов культурного наследия Воронежской области, утвержденного постановлением Правительства Воронежской области от 13.04.2015 № 275, на основании акта, составленного по результатам государственной историко-культурной экспертизы,

п р и к а з ы в а ю:

1. Уточнить сведения об объекте культурного наследия регионального значения «Трактир», кон. XIX в. (Воронежская область, Борисоглебский район, г. Борисоглебск, ул. Ленинская, д. 72), включенном в единый государственный реестр объектов культурного наследия (памятников истории и культуры) народов Российской Федерации (далее - реестр) и зарегистрированном в нем под номером 361410080580005, согласно

приложению № 1 к настоящему приказу.

2. Включить в реестр в качестве объекта культурного наследия регионального значения ансамбль «Городская усадьба Казаковых», вт. пол. XIX века, расположенный по адресу: Воронежская область, Борисоглебский городской округ, г. Борисоглебск, ул. Ленинская, д. 72, д. 72 стр. 2, в следующем составе:

- «Главный дом», вт. пол. XIX века (Воронежская область, Борисоглебский городской округ, г. Борисоглебск, ул. Ленинская, д. 72).

3. Включить в состав объекта культурного наследия регионального значения «Городская усадьба Казаковых» в качестве элемента следующий объект культурного наследия, включенный в реестр:

- «Флигель», вт. пол. XIX в. (Воронежская область, Борисоглебский городской округ, г. Борисоглебск, ул. Ленинская, д. 72 стр.2).

4. Утвердить границы территории объекта культурного наследия регионального значения «Городская усадьба Казаковых», расположенного по адресу: Воронежская область, Борисоглебский городской округ, г. Борисоглебск, ул. Ленинская, д. 72, д. 72 стр. 2, согласно приложению № 2 к настоящему приказу.

5. Начальнику отдела государственной охраны управления (Шевченко) обеспечить:

5.1. Предоставление в Министерство культуры Российской Федерации настоящего приказа для внесения в установленном порядке уточненных сведений в реестр.

5.2. Направление в Министерство культуры Российской Федерации заявления о регистрации в реестре объекта культурного наследия регионального значения «Городская усадьба Казаковых» в срок, не превышающий одного месяца со дня вступления в силу настоящего приказа.

5.3. Направление в орган регистрации прав копии приказа, а также сведений, содержащих графическое описание местоположения границ

территории объекта культурного наследия «Городская усадьба Казаковых», с перечнем координат характерных точек этих границ в системе координат, установленной для ведения Единого государственного реестра недвижимости, в срок, не превышающий пяти рабочих дней со дня вступления в силу настоящего приказа.

5.4. Уведомление лиц, являющихся собственниками или иными законными владельцами объекта, указанного в пункте 1 настоящего приказа, о включении объекта культурного наследия в реестр в срок, не превышающий трех рабочих дней со дня вступления в силу настоящего приказа.

6. Исключить из Перечня выявленных объектов культурного наследия Воронежской области объект «Дом жилой» (Воронежская область, Борисоглебский район, г. Борисоглебск, ул. Ленинская, 70).

7. Контроль за исполнением настоящего приказа оставляю за собой.

Руководитель управления



Н.А. Гарашкин

Приложение № 1
к приказу управления по охране
объектов культурного наследия
Воронежской области
от 27.09.2023 № 71-01-07/445

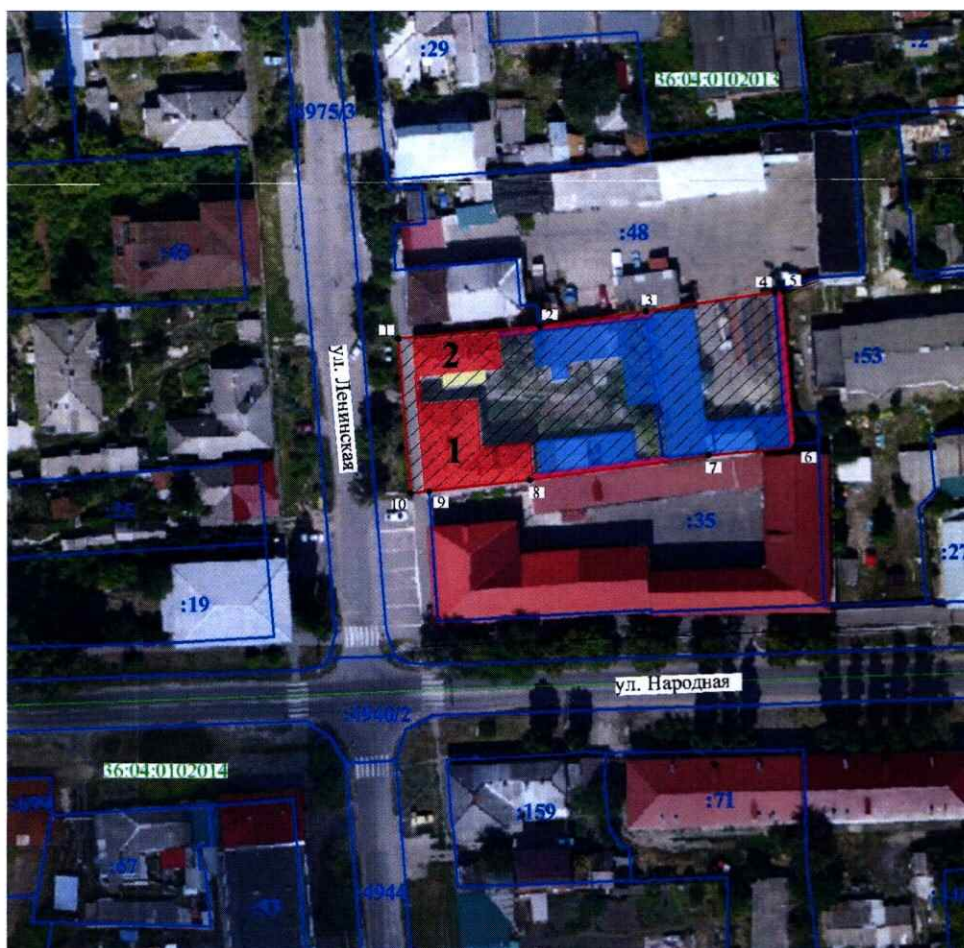
**Уточненные сведения об объекте культурного наследия для внесения в Единый
государственный реестр объектов культурного наследия (памятников истории и
культуры) народов Российской Федерации**

Сведения о наименовании объекта культурного наследия	Сведения о времени возникновения или дате создания объекта культурного наследия, датах основных изменений (перестроек) данного объекта и (или) датах связанных с ним исторических событий	Сведения о местонахождении объекта культурного наследия (адрес объекта или при его отсутствии описание местоположения объекта)	Сведения о категории историко- культурного значения объекта культурного наследия	Сведения о виде объекта культурного наследия
Флигель	вт. пол. XIX в.	Воронежская область, Борисоглебский городской округ, г. Борисоглебск, ул. Ленинская, д. 72 стр.2	Регионального значения	Памятник









УТВЕРЖДЕНЫ
приказом управления по охране
объектов культурного наследия
Воронежской области
от 27.09.2023 № 71-01-07/445

**Границы территории объекта культурного наследия
регионального значения «Городская усадьба Казаковых»,
расположенного по адресу: Воронежская область, Борисоглебский
городской округ, г. Борисоглебск, ул. Ленинская, д. 72, д. 72 стр. 2**

**1. Графическое описание местоположения границ территории
объекта культурного наследия**



Условные обозначения:

-  - границы кадастрового квартала
-  - границы земельного участка, установленные в соответствии с федеральным законодательством, включенные в ЕГРН
-  - границы территории ансамбля
- 1 - характерные точки границ территории ансамбля
- :48 - кадастровый номер земельного участка
- 36:04:0102013 - номер кадастрового квартала
-  - территория ансамбля
-  - объекты культурного наследия, входящие в состав ансамбля
- 1 - «Главный дом»
- 2 - «Флигель»
-  - фрагменты исторического кирпичного ограждения территории усадьбы
-  - поздняя пристройка, не имеющая историко-культурной ценности
-  - объекты капитального строительства, не имеющие историко-культурной ценности

2. Координаты характерных точек границ объекта культурного наследия

Номер характерной точки	Координаты характерных точек в местной системе координат Система координат МСК-36 (S= 2287.47 кв. м)	
	X	Y
1	480099.08	2290965.13
2	480101.48	2290993.22
3	480104.45	2291014.12
4	480108.31	2291039.65
5	480108.40	2291040.84
6	480077.77	2291043.36
7	480076.20	2291026.53
8	480071.33	2290991.2
9	480069.08	2290971.26
10	480068.67	2290967.59