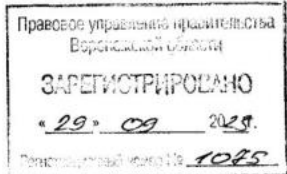




**ДЕПАРТАМЕНТ  
АРХИТЕКТУРЫ И ГРАДОСТРОИТЕЛЬСТВА  
ВОРОНЕЖСКОЙ ОБЛАСТИ**



**ПРИКАЗ**

20.09.2023

№ 45-01-04/932

г. Воронеж

**О внесении изменений в правила землепользования и застройки  
Самовоецкого сельского поселения Эртильского муниципального района  
Воронежской области**

В соответствии с Градостроительным кодексом Российской Федерации, Федеральным законом от 06.10.2003 № 131-ФЗ «Об общих принципах организации местного самоуправления в Российской Федерации», законами Воронежской области от 07.07.2006 № 61-ОЗ «О регулировании градостроительной деятельности в Воронежской области», от 20.12.2018 № 173-ОЗ «О перераспределении полномочий по утверждению правил землепользования и застройки между органами местного самоуправления поселений Воронежской области, городского округа город Нововоронеж, Борисоглебского городского округа и исполнительными органами государственной власти Воронежской области», постановлениями Правительства Воронежской области от 31.12.2014 № 1240 «Об утверждении Положения о департаменте архитектуры и градостроительства Воронежской области», от 19.10.2022 № 753 «Об определении случаев принятия решений по вопросам градостроительной деятельности без проведения общественных обсуждений или публичных слушаний», на основании приказов департамента архитектуры и градостроительства Воронежской области от 07.03.2023 № 45-01-04/144 «О подготовке проектов о внесении изменений в

правила землепользования и застройки поселений Богучарского, Верхнемамонского, Верхнехавского, Калачеевского, Каменского, Кантемировского, Каширского, Лискинского, Нижнедевицкого, Новоусманского, Новохопёрского, Ольховатского, Острогожского, Павловского, Панинского, Подгоренского, Рамонского, Россошанского, Семилукского, Хохольского, Эртильского муниципальных районов Воронежской области», от 23.06.2023 № 45-01-04/570 «О подготовке проектов о внесении изменений в правила землепользования и застройки поселений Аннинского, Бобровского, Бутурлиновского, Верхнехавского, Воробьёвского, Грибановского, Калачеевского, Новоусманского, Новохопёрского, Ольховатского, Панинского, Поворинского, Эртильского муниципальных районов Воронежской области», с учетом заключений о результатах публичных слушаний от 26.06.2023

п р и к а з ы в а ю:

1. Внести в правила землепользования и застройки Самовецкого сельского поселения Эртильского муниципального района Воронежской области, утвержденные приказом департамента архитектуры и градостроительства Воронежской области от 22.03.2021 № 45-01-04/323 «Об утверждении правил землепользования и застройки Самовецкого сельского поселения Эртильского муниципального района Воронежской области» (в редакции приказа департамента архитектуры и градостроительства Воронежской области от 15.12.2022 № 45-01-04/1247) (далее – Правила) следующие изменения:

1.1. В подпункте 1 пункта 7 раздела 2 части I Правил слова «пунктом 6.1 статьи 26.3 Федерального закона от 06.10.1999 № 184-ФЗ «Об общих принципах организации законодательных (представительных) и исполнительных органов государственной власти субъектов Российской Федерации» заменить словами «частью 3 статьи 6 Федерального закона от 21.12.2021 № 414-ФЗ «Об общих принципах организации публичной власти в субъектах Российской Федерации».

1.2. В пункте 17 части II Правил:

1.2.1. В подпункте 1 карту градостроительного зонирования территории Самовецкого сельского поселения Эртильского муниципального района Воронежской области изложить в редакции согласно приложению № 1 к настоящему приказу.

1.2.2. В подпункте 2 карту градостроительного зонирования с отображением зон с особыми условиями использования территории Самовецкого сельского поселения Эртильского муниципального района Воронежской области изложить в редакции согласно приложению № 2 к настоящему приказу.

1.3. В пункте 18 части II Правил:

1.3.1. В таблице 1 строку тринадцатую исключить.

1.3.2. В таблице 2 строку двадцать шестую исключить.

1.4. В пункте 21 части III Правил:

1.4.1. Таблицу подпункта 1 после строки 3 дополнить строкой 3<sup>1</sup> следующего содержания:

«

3 <sup>1</sup>	2.7.2	Размещение гаражей для собственных нужд	не подлежат установлению
----------------	-------	---	--------------------------

».

1.4.2. Таблицу подпункта 2 после строки 37 дополнить строкой 37<sup>1</sup> следующего содержания:

«

37 <sup>1</sup>	2.7.2	Размещение гаражей для собственных нужд	не подлежат установлению
-----------------	-------	---	--------------------------

».

1.4.3. Подпункт 6<sup>1</sup> признать утратившим силу.

1.5. В графе третьей строки 2 таблицы пункта 22 части III Правил слова «правительства Воронежской области» заменить словами «Правительства Воронежской области».

1.6. Описание местоположения границ зоны сельскохозяйственного использования на полевых участках в границах населенного пункта села Большой Самовец – СХЗ/1 приложения № 1 к Правилам признать утратившим силу.

1.7. В приложении № 2 к Правилам:

1.7.1. Описание местоположения границ зоны застройки индивидуальными жилыми домами деревни Грязцы – Ж1/2 изложить в редакции согласно приложению № 3 к настоящему приказу.

1.7.2. Описание местоположения границ зоны улиц, дорог, инженерной и транспортной инфраструктуры деревни Грязцы – ИТ1/2 изложить в редакции согласно приложению № 4 к настоящему приказу.

1.7.3. Описание местоположения границ зоны сельскохозяйственного использования в границах населенного пункта деревни Грязцы – СХ1/2 изложить в редакции согласно приложению № 5 к настоящему приказу.

1.8. Описание местоположения границ зоны улиц, дорог, инженерной и транспортной инфраструктуры за границами населенных пунктов – ИТ1 приложения № 5 к Правилам изложить в редакции согласно приложению № 6 к настоящему приказу.

2. Контроль исполнения настоящего приказа возложить на заместителя руководителя департамента архитектуры и градостроительства Воронежской области – начальника отдела территориального планирования Беляеву С.М.

Руководитель департамента  
архитектуры и градостроительства  
Воронежской области

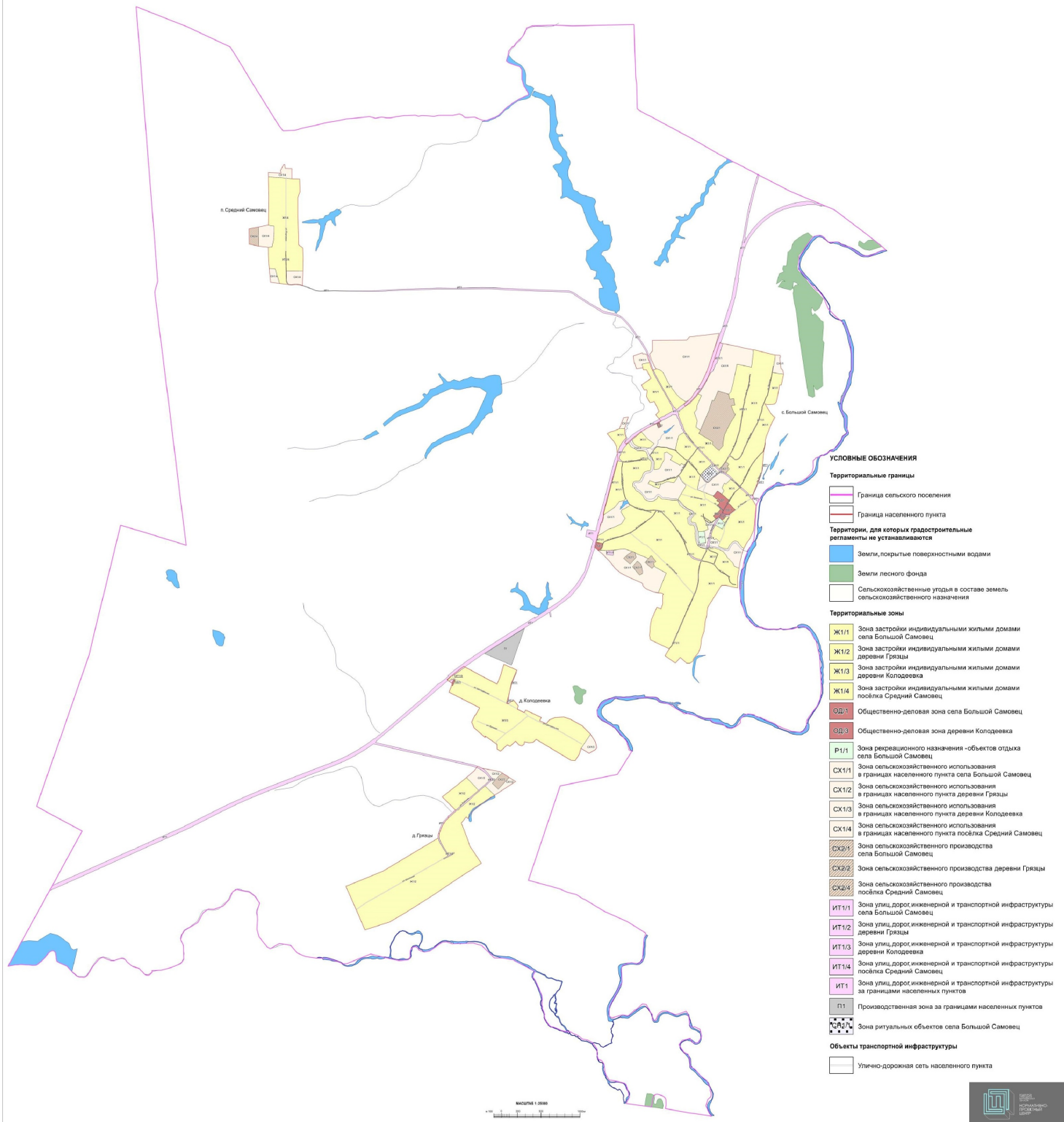


А.А. Еренков



## ПРАВИЛА ЗЕМЛЕПОЛЬЗОВАНИЯ И ЗАСТРОЙКИ

Карта градостроительного зонирования территории Самовецкого сельского поселения  
Эртильского муниципального района Воронежской области



### УСЛОВНЫЕ ОБОЗНАЧЕНИЯ

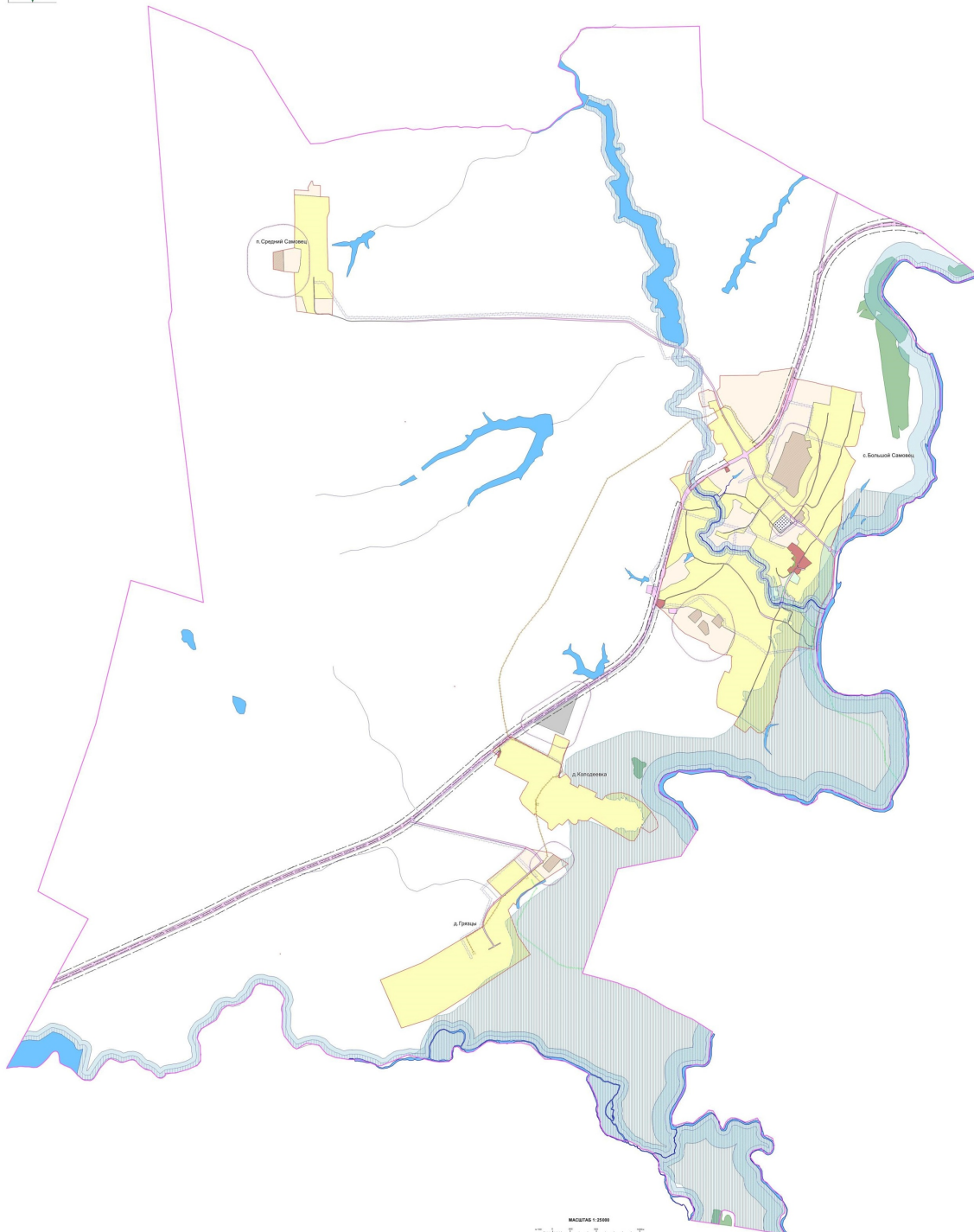
- Территориальные границы**
- Граница сельского поселения
  - Граница населенного пункта
- Территории, для которых градостроительные регламенты не устанавливаются**
- Земли, покрытые поверхностными водами
  - Земли лесного фонда
  - Сельскохозяйственные угодья в составе земель сельскохозяйственного назначения
- Территориальные зоны**
- Ж1/1 Зона застройки индивидуальными жилыми домами села Большой Самовец
  - Ж1/2 Зона застройки индивидуальными жилыми домами деревни Грязь
  - Ж1/3 Зона застройки индивидуальными жилыми домами деревни Колодевка
  - Ж1/4 Зона застройки индивидуальными жилыми домами посёлка Средний Самовец
  - ОД1 Общественно-деловая зона села Большой Самовец
  - ОД3 Общественно-деловая зона деревни Колодевка
  - Р1/1 Зона рекреационного назначения – объектов отдыха села Большой Самовец
  - СХ1/1 Зона сельскохозяйственного использования в границах населенного пункта села Большой Самовец
  - СХ1/2 Зона сельскохозяйственного использования в границах населенного пункта деревни Грязь
  - СХ1/3 Зона сельскохозяйственного использования в границах населенного пункта деревни Колодевка
  - СХ1/4 Зона сельскохозяйственного использования в границах населенного пункта посёлка Средний Самовец
  - СХ2/1 Зона сельскохозяйственного производства села Большой Самовец
  - СХ2/2 Зона сельскохозяйственного производства деревни Грязь
  - СХ2/4 Зона сельскохозяйственного производства посёлка Средний Самовец
  - ИТ1/1 Зона улиц, дорог инженерной и транспортной инфраструктуры села Большой Самовец
  - ИТ1/2 Зона улиц, дорог инженерной и транспортной инфраструктуры деревни Грязь
  - ИТ1/3 Зона улиц, дорог инженерной и транспортной инфраструктуры деревни Колодевка
  - ИТ1/4 Зона улиц, дорог инженерной и транспортной инфраструктуры посёлка Средний Самовец
  - ИТ1 Зона улиц, дорог инженерной и транспортной инфраструктуры за границами населенных пунктов
  - П1 Производственная зона за границами населенных пунктов
  - Зона ритуальных объектов села Большой Самовец
- Объекты транспортной инфраструктуры**
- Улично-дорожная сеть населенного пункта





## ПРАВИЛА ЗЕМЛЕПОЛЬЗОВАНИЯ И ЗАСТРОЙКИ

Карта градостроительного зонирования с отображением зон с особыми условиями использования территории  
Самовецкого сельского поселения Эртильского муниципального района Воронежской области



### УСЛОВНЫЕ ОБОЗНАЧЕНИЯ

#### Территориальные границы

- Граница сельского поселения
- Граница населенного пункта

#### Территории, для которых градостроительные регламенты не устанавливаются

- Земли, покрытые поверхностными водами
- Земли лесного фонда
- Сельскохозяйственные угодья в составе земель сельскохозяйственного назначения

#### Виды территориальных зон

- Зона застройки индивидуальными жилыми домами
- Общественно-деловая зона
- Зона рекреационного назначения - объектов отдыха
- Зона сельскохозяйственного использования в границах населенных пунктов
- Зона сельскохозяйственного производства
- Зона улиц, дорог, инженерной и транспортной инфраструктуры
- Производственная зона
- Зона ритуальных объектов

#### Зоны с особыми условиями использования территории

- Водоохранная зона
- Прибрежная защитная полоса
- Зона санитарной охраны источников питьевого и хозяйственно-бытового водоснабжения (первый пояс)
- Зоны затопления и подтопления
- Ориентировочная (нормативная) санитарно-защитная зона
- Охранная зона объектов электроэнергетики
- Охранная зона трубопроводов
- Охранная зона линий и сооружений связи
- Придорожные полосы автомобильных дорог
- Охранная зона пунктов государственной геодезической сети, государственной нивелирной сети и государственной триангуляционной сети



Приложение № 3  
к приказу департамента  
архитектуры и градостроительства  
Воронежской области  
от 20.09.2023 № 45-01-04/932

«ГРАФИЧЕСКОЕ ОПИСАНИЕ

местоположения границ

Зона застройки индивидуальными жилыми домами деревни Грязцы – Ж1/2

(наименование объекта, местоположение границ которого описано (далее - объект)

Раздел 1

Сведения об объекте		
№ п/п	Характеристики объекта	Описание характеристик
1	2	3
1	Местоположение объекта	Воронежская область, Эртильский муниципальный район, Самовецкое сельское поселение, деревня Грязцы
2	Площадь объекта $\pm$ величина погрешности определения площади ( $P \pm \Delta P$ )	-
3	Иные характеристики объекта	-

## Раздел 2

Сведения о местоположении границ объекта					
1. Система координат: -					
2. Сведения о характерных точках границ объекта					
Обозначение характерных точек границ	Координаты, м		Метод определения координат характерной точки	Средняя квадратическая погрешность положения характерной точки (Mt), м	Описание обозначения точки на местности (при наличии)
	X	Y			
1	2	3	4	5	6
-	-	-	-	-	-
3. Сведения о характерных точках части (частей) границы объекта					
Обозначение характерных точек части границы	Координаты, м		Метод определения координат характерной точки	Средняя квадратическая погрешность положения характерной точки (Mt), м	Описание обозначения точки на местности (при наличии)
	X	Y			
1	2	3	4	5	6
Часть №					
-	-	-	-	-	-



## Раздел 3

Сведения о местоположении измененных (уточненных) границ объекта							
1. Система координат: МСК - 36, зона 2							
2. Сведения о характерных точках границ объекта							
Обозначение характерных точек границ	Существующие координаты, м		Измененные (уточненные) координаты, м		Метод определения координат характерной точки	Средняя квадратическая погрешность положения характерной точки (Мп), м	Описание обозначения точки на местности (при наличии)
	X	Y	X	Y			
1	2	3	4	5	6	7	8
1	537050.05	2177695.87	-	-	Картометрический	1.00	-
2	536887.98	2177849.62	-	-	Картометрический	1.00	-
3	536837.99	2177792.13	-	-	Картометрический	1.00	-
4	536781.98	2177723.59	-	-	Картометрический	1.00	-
5	536771.00	2177708.97	-	-	Картометрический	1.00	-
6	536759.65	2177697.37	-	-	Картометрический	1.00	-
7	536655.77	2177580.93	-	-	Картометрический	1.00	-
8	536636.11	2177556.82	-	-	Картометрический	1.00	-
9	536806.48	2177387.57	-	-	Картометрический	1.00	-
10	536973.03	2177601.42	-	-	Картометрический	1.00	-
1	537050.05	2177695.87	-	-	Картометрический	1.00	-
11	536942.79	2177932.81	-	-	Картометрический	1.00	-
12	536825.63	2178056.11	-	-	Картометрический	1.00	-
13	536678.43	2177829.96	-	-	Картометрический	1.00	-
14	536617.37	2177766.40	-	-	Картометрический	1.00	-
15	536528.50	2177716.54	-	-	Картометрический	1.00	-
16	536550.27	2177691.03	-	-	Картометрический	1.00	-
17	536470.87	2177630.74	-	-	Картометрический	1.00	-
18	536243.24	2177718.79	-	-	Картометрический	1.00	-
19	536181.72	2177736.78	-	-	Картометрический	1.00	-
20	535958.33	2177887.28	-	-	Картометрический	1.00	-
21	535769.97	2177594.79	-	-	Картометрический	1.00	-
22	535548.47	2177264.45	-	-	Картометрический	1.00	-
23	535329.82	2176918.96	-	-	Картометрический	5.00	-
24	535209.61	2176711.66	-	-	Картометрический	1.00	-
25	535110.22	2176399.30	-	-	Картометрический	5.00	-
26	-	-	535357.91	2176289.71	Картометрический	5.00	-
27	-	-	535390.93	2176325.45	Картометрический	1.00	-
28	-	-	535432.94	2176388.68	Картометрический	1.00	-
29	-	-	535510.79	2176534.54	Картометрический	1.00	-
30	-	-	535550.26	2176582.58	Картометрический	1.00	-
31	-	-	535583.76	2176634.80	Картометрический	1.00	-
32	-	-	535642.98	2176756.05	Картометрический	1.00	-

1	2	3	4	5	6	7	8
33	-	-	535679.42	2176810.10	Картометрический	1.00	-
34	-	-	535811.49	2177048.25	Картометрический	1.00	-
35	-	-	535830.75	2177092.87	Картометрический	1.00	-
36	-	-	535936.02	2177273.26	Картометрический	1.00	-
37	536012.29	2177408.87	-	-	Картометрический	1.00	-
38	536086.28	2177543.86	-	-	Картометрический	1.00	-
39	-	-	536111.54	2177596.71	Картометрический	1.00	-
40	-	-	536156.43	2177671.65	Картометрический	1.00	-
41	-	-	536183.19	2177715.74	Картометрический	1.00	-
42	-	-	536189.05	2177712.90	Картометрический	1.00	-
43	-	-	536160.27	2177668.85	Картометрический	1.00	-
44	-	-	536116.14	2177594.52	Картометрический	1.00	-
45	536094.31	2177539.67	-	-	Картометрический	1.00	-
46	536061.50	2177477.71	-	-	Картометрический	1.00	-
47	536061.69	2177472.99	-	-	Картометрический	1.00	-
48	536063.58	2177469.21	-	-	Картометрический	1.00	-
49	536090.21	2177449.98	-	-	Картометрический	1.00	-
50	536169.82	2177400.25	-	-	Картометрический	1.00	-
51	536216.00	2177373.10	-	-	Картометрический	1.00	-
52	536265.85	2177353.35	-	-	Картометрический	1.00	-
53	536298.78	2177346.76	-	-	Картометрический	1.00	-
54	536335.60	2177351.33	-	-	Аналитический	0.20	-
55	536337.98	2177351.62	-	-	Картометрический	1.00	-
56	536392.08	2177369.37	-	-	Картометрический	1.00	-
57	536440.71	2177391.96	-	-	Картометрический	1.00	-
58	536457.78	2177402.55	-	-	Картометрический	1.00	-
59	536470.52	2177411.69	-	-	Картометрический	1.00	-
60	536484.71	2177418.66	-	-	Картометрический	1.00	-
61	536500.35	2177429.56	-	-	Картометрический	1.00	-
62	536535.42	2177466.65	-	-	Аналитический	0.20	-
63	536542.82	2177474.48	-	-	Картометрический	1.00	-
64	536572.39	2177506.77	-	-	Картометрический	1.00	-
65	536639.62	2177581.53	-	-	Картометрический	1.00	-
66	536641.73	2177585.27	-	-	Картометрический	1.00	-
67	536640.87	2177588.81	-	-	Картометрический	1.00	-
68	536636.65	2177592.49	-	-	Картометрический	1.00	-
69	536641.94	2177600.42	-	-	Картометрический	1.00	-
70	536647.98	2177599.38	-	-	Картометрический	1.00	-
71	536655.56	2177601.63	-	-	Картометрический	1.00	-
72	536744.46	2177709.82	-	-	Картометрический	1.00	-
73	536753.44	2177721.72	-	-	Картометрический	1.00	-
74	536766.85	2177734.85	-	-	Картометрический	1.00	-
75	536826.62	2177797.03	-	-	Картометрический	1.00	-
11	536942.79	2177932.81	-	-	Картометрический	1.00	-
76	535664.90	2176155.72	-	-	Картометрический	5.00	-
77	535859.74	2176631.87	-	-	Картометрический	1.00	-
78	536218.63	2177231.32	-	-	Картометрический	1.00	-
79	536280.41	2177335.63	-	-	Картометрический	1.00	-
80	536251.31	2177343.24	-	-	Картометрический	1.00	-
81	536210.90	2177361.57	-	-	Картометрический	1.00	-

1	2	3	4	5	6	7	8
82	536161.47	2177390.33	-	-	Картометрический	1.00	-
83	536057.06	2177459.67	-	-	Картометрический	1.00	-
84	536052.91	2177459.12	-	-	Картометрический	1.00	-
85	536049.70	2177456.85	-	-	Картометрический	1.00	-
86	536019.94	2177404.24	-	-	Картометрический	1.00	-
87	-	-	535940.89	2177269.78	Картометрический	1.00	-
88	-	-	535835.31	2177090.19	Картометрический	1.00	-
89	-	-	535815.91	2177045.39	Картометрический	1.00	-
90	-	-	535683.62	2176806.46	Картометрический	1.00	-
91	-	-	535647.76	2176753.30	Картометрический	1.00	-
92	-	-	535589.04	2176632.23	Картометрический	1.00	-
93	-	-	535554.21	2176579.47	Картометрический	1.00	-
94	-	-	535515.29	2176531.54	Картометрический	1.00	-
95	-	-	535437.12	2176385.37	Картометрический	1.00	-
96	-	-	535395.30	2176321.41	Картометрический	1.00	-
97	-	-	535363.30	2176287.44	Картометрический	5.00	-
76	535664.90	2176155.72	-	-	Картометрический	5.00	-
3. Сведения о характерных точках части (частей) границы объекта							
Часть №							
-	-	-	-	-	-	-	-

»).

«ГРАФИЧЕСКОЕ ОПИСАНИЕ

местоположения границ

Зона улиц, дорог, инженерной и транспортной инфраструктуры

деревни Грязцы – ИТ1/2

(наименование объекта, местоположение границ которого описано (далее - объект)

Раздел 1

Сведения об объекте		
№ п/п	Характеристики объекта	Описание характеристик
1	2	3
1	Местоположение объекта	Воронежская область, Эртильский муниципальный район, Самовецкое сельское поселение, деревня Грязцы
2	Площадь объекта ± величина погрешности определения площади ( $P \pm \Delta P$ )	-
3	Иные характеристики объекта	-

## Раздел 2

Сведения о местоположении границ объекта					
1. Система координат: -					
2. Сведения о характерных точках границ объекта					
Обозначение характерных точек границ	Координаты, м		Метод определения координат характерной точки	Средняя квадратическая погрешность положения характерной точки (Mt), м	Описание обозначения точки на местности (при наличии)
	X	Y			
1	2	3	4	5	6
-	-	-	-	-	-
3. Сведения о характерных точках части (частей) границы объекта					
Обозначение характерных точек части границы	Координаты, м		Метод определения координат характерной точки	Средняя квадратическая погрешность положения характерной точки (Mt), м	Описание обозначения точки на местности (при наличии)
	X	Y			
1	2	3	4	5	6
Часть №					
-	-	-	-	-	-

## Раздел 3

Сведения о местоположении измененных (уточненных) границ объекта							
1. Система координат: МСК - 36, зона 2							
2. Сведения о характерных точках границ объекта							
Обозначение характерных точек границ	Существующие координаты, м		Измененные (уточненные) координаты, м		Метод определения координат характерной точки	Средняя квадратическая погрешность положения характерной точки (Мп), м	Описание обозначения точки на местности (при наличии)
	X	Y	X	Y			
1	2	3	4	5	6	7	8
1	-	-	537195.80	2177835.54	Аналитический	0.20	-
2	-	-	537188.20	2177855.67	Картометрический	5.00	-
3	537169.64	2177893.82	-	-	Картометрический	1.00	-
4	537161.36	2177910.83	-	-	Картометрический	1.00	-
5	537149.96	2177925.58	-	-	Картометрический	1.00	-
6	537110.62	2177966.09	-	-	Картометрический	1.00	-
7	537041.51	2178018.60	-	-	Картометрический	1.00	-
8	537040.10	2178022.18	-	-	Картометрический	1.00	-
9	537044.38	2178028.34	-	-	Картометрический	1.00	-
10	537035.21	2178036.50	-	-	Картометрический	1.00	-
11	537028.85	2178031.92	-	-	Картометрический	1.00	-
12	537025.53	2178030.47	-	-	Картометрический	1.00	-
13	537022.35	2178031.95	-	-	Картометрический	1.00	-
14	537016.74	2178036.50	-	-	Картометрический	1.00	-
15	537009.45	2178027.21	-	-	Картометрический	1.00	-
16	537014.10	2178019.04	-	-	Картометрический	1.00	-
17	537012.09	2178013.77	-	-	Картометрический	1.00	-
18	536942.79	2177932.81	-	-	Картометрический	1.00	-
19	536826.62	2177797.03	-	-	Картометрический	1.00	-
20	536766.85	2177734.85	-	-	Картометрический	1.00	-
21	536753.44	2177721.72	-	-	Картометрический	1.00	-
22	536744.46	2177709.82	-	-	Картометрический	1.00	-
23	536655.56	2177601.63	-	-	Картометрический	1.00	-
24	536647.98	2177599.38	-	-	Картометрический	1.00	-
25	536641.94	2177600.42	-	-	Картометрический	1.00	-
26	536636.65	2177592.49	-	-	Картометрический	1.00	-
27	536640.87	2177588.81	-	-	Картометрический	1.00	-
28	536641.73	2177585.27	-	-	Картометрический	1.00	-
29	536639.62	2177581.53	-	-	Картометрический	1.00	-
30	536572.39	2177506.77	-	-	Картометрический	1.00	-
31	536542.82	2177474.48	-	-	Картометрический	1.00	-
32	536535.42	2177466.65	-	-	Картометрический	1.00	-
33	-	-	536548.79	2177457.86	Картометрический	1.00	-
34	-	-	536552.55	2177459.93	Картометрический	1.00	-

1	2	3	4	5	6	7	8
35	-	-	536554.73	2177459.60	Картометрический	1.00	-
36	-	-	536564.19	2177465.90	Картометрический	1.00	-
37	-	-	536562.47	2177470.79	Картометрический	1.00	-
38	-	-	536563.98	2177475.14	Картометрический	1.00	-
39	-	-	536580.74	2177492.59	Картометрический	1.00	-
40	536636.11	2177556.82	-	-	Картометрический	1.00	-
41	536655.77	2177580.93	-	-	Картометрический	1.00	-
42	536759.65	2177697.37	-	-	Картометрический	1.00	-
43	536771.00	2177708.97	-	-	Картометрический	1.00	-
44	536781.98	2177723.59	-	-	Картометрический	1.00	-
45	536837.99	2177792.13	-	-	Картометрический	1.00	-
46	536887.98	2177849.62	-	-	Картометрический	1.00	-
47	537016.45	2177997.38	-	-	Картометрический	1.00	-
48	537025.20	2178001.70	-	-	Картометрический	1.00	-
49	537038.92	2178000.34	-	-	Картометрический	1.00	-
50	537059.38	2177984.55	-	-	Картометрический	1.00	-
51	537110.97	2177936.72	-	-	Картометрический	1.00	-
52	537144.40	2177892.14	-	-	Картометрический	1.00	-
53	-	-	537174.06	2177837.57	Картометрический	1.00	-
54	-	-	537178.41	2177824.27	Аналитический	0.20	-
1	-	-	537195.80	2177835.54	Аналитический	0.20	-
55	-	-	536340.52	2177339.52	Картометрический	1.00	-
56	536335.60	2177351.33	-	-	Картометрический	1.00	-
57	536298.78	2177346.76	-	-	Картометрический	1.00	-
58	536265.85	2177353.35	-	-	Картометрический	1.00	-
59	536216.00	2177373.10	-	-	Картометрический	1.00	-
60	536169.82	2177400.25	-	-	Картометрический	1.00	-
61	536090.21	2177449.98	-	-	Картометрический	1.00	-
62	536063.58	2177469.21	-	-	Картометрический	1.00	-
63	536061.69	2177472.99	-	-	Картометрический	1.00	-
64	536061.50	2177477.71	-	-	Картометрический	1.00	-
65	536094.31	2177539.67	-	-	Картометрический	1.00	-
66	-	-	536116.14	2177594.52	Картометрический	1.00	-
67	-	-	536160.27	2177668.85	Картометрический	1.00	-
68	-	-	536189.05	2177712.90	Картометрический	1.00	-
69	-	-	536183.19	2177715.74	Картометрический	1.00	-
70	-	-	536156.43	2177671.65	Картометрический	1.00	-
71	-	-	536111.54	2177596.71	Картометрический	1.00	-
72	536086.28	2177543.86	-	-	Картометрический	1.00	-
73	536012.29	2177408.87	-	-	Картометрический	1.00	-
74	-	-	535936.02	2177273.26	Картометрический	1.00	-
75	-	-	535830.75	2177092.87	Картометрический	1.00	-
76	-	-	535811.49	2177048.25	Картометрический	1.00	-
77	-	-	535679.42	2176810.10	Картометрический	1.00	-
78	-	-	535642.98	2176756.05	Картометрический	1.00	-
79	-	-	535583.76	2176634.80	Картометрический	1.00	-
80	-	-	535550.26	2176582.58	Картометрический	1.00	-
81	-	-	535510.79	2176534.54	Картометрический	1.00	-
82	-	-	535432.94	2176388.68	Картометрический	1.00	-
83	-	-	535390.93	2176325.45	Картометрический	1.00	-

1	2	3	4	5	6	7	8
84	-	-	535357.91	2176289.71	Картометрический	1.00	-
85	-	-	535363.30	2176287.44	Картометрический	1.00	-
86	-	-	535395.30	2176321.41	Картометрический	1.00	-
87	-	-	535437.12	2176385.37	Картометрический	1.00	-
88	-	-	535515.29	2176531.54	Картометрический	1.00	-
89	-	-	535554.21	2176579.47	Картометрический	1.00	-
90	-	-	535589.04	2176632.23	Картометрический	1.00	-
91	-	-	535647.76	2176753.30	Картометрический	1.00	-
92	-	-	535683.62	2176806.46	Картометрический	1.00	-
93	-	-	535815.91	2177045.39	Картометрический	1.00	-
94	-	-	535835.31	2177090.19	Картометрический	1.00	-
95	-	-	535940.89	2177269.78	Картометрический	1.00	-
96	536019.94	2177404.24	-	-	Картометрический	1.00	-
97	536049.70	2177456.85	-	-	Картометрический	1.00	-
98	536052.91	2177459.12	-	-	Картометрический	1.00	-
99	536057.06	2177459.67	-	-	Картометрический	1.00	-
100	536161.47	2177390.33	-	-	Картометрический	1.00	-
101	536210.90	2177361.57	-	-	Картометрический	1.00	-
102	536251.31	2177343.24	-	-	Картометрический	1.00	-
103	536280.41	2177335.63	-	-	Картометрический	1.00	-
104	-	-	536308.64	2177334.58	Картометрический	1.00	-
105	-	-	536333.24	2177337.49	Картометрический	1.00	-
55	-	-	536340.52	2177339.52	Картометрический	1.00	-
3. Сведения о характерных точках части (частей) границы объекта							
Часть №							
-	-	-	-	-	-	-	-

».



Приложение № 5  
к приказу департамента  
архитектуры и градостроительства  
Воронежской области  
от 20.09.2023 № 45-01-04/932

«ГРАФИЧЕСКОЕ ОПИСАНИЕ  
местоположения границ  
Зона сельскохозяйственного использования  
в границах населенного пункта деревни Грязцы – СХ1/2

(наименование объекта, местоположение границ которого описано (далее - объект)

Раздел 1

Сведения об объекте		
№ п/п	Характеристики объекта	Описание характеристик
1	2	3
1	Местоположение объекта	Воронежская область, Эртильский муниципальный район, Самовецкое сельское поселение, деревня Грязцы
2	Площадь объекта ± величина погрешности определения площади ( $P \pm \text{Дельта } P$ )	-
3	Иные характеристики объекта	-

## Раздел 2

Сведения о местоположении границ объекта					
1. Система координат: -					
2. Сведения о характерных точках границ объекта					
Обозначение характерных точек границ	Координаты, м		Метод определения координат характерной точки	Средняя квадратическая погрешность положения характерной точки (Mt), м	Описание обозначения точки на местности (при наличии)
	X	Y			
1	2	3	4	5	6
-	-	-	-	-	-
3. Сведения о характерных точках части (частей) границы объекта					
Обозначение характерных точек части границы	Координаты, м		Метод определения координат характерной точки	Средняя квадратическая погрешность положения характерной точки (Mt), м	Описание обозначения точки на местности (при наличии)
	X	Y			
1	2	3	4	5	6
Часть №					
-	-	-	-	-	-

## Раздел 3

Сведения о местоположении измененных (уточненных) границ объекта							
1. Система координат: МСК - 36, зона 2							
2. Сведения о характерных точках границ объекта							
Обозначение характерных точек границ	Существующие координаты, м		Измененные (уточненные) координаты, м		Метод определения координат характерной точки	Средняя квадратическая погрешность положения характерной точки (Мп), м	Описание обозначения точки на местности (при наличии)
	X	Y	X	Y			
1	2	3	4	5	6	7	8
1	-	-	537178.41	2177824.27	Картометрический	1.00	-
2	-	-	537174.06	2177837.57	Картометрический	1.00	-
3	537144.40	2177892.14	-	-	Картометрический	1.00	-
4	537110.97	2177936.72	-	-	Картометрический	1.00	-
5	537059.38	2177984.55	-	-	Картометрический	1.00	-
6	537038.92	2178000.34	-	-	Картометрический	1.00	-
7	537025.20	2178001.70	-	-	Картометрический	1.00	-
8	537016.45	2177997.38	-	-	Картометрический	1.00	-
9	536887.98	2177849.62	-	-	Картометрический	1.00	-
10	537050.05	2177695.87	-	-	Картометрический	1.00	-
11	-	-	537140.38	2177797.20	Картометрический	1.00	-
1	-	-	537178.41	2177824.27	Картометрический	1.00	-
12	537169.64	2177893.82	-	-	Картометрический	1.00	-
13	537127.32	2178126.28	-	-	Картометрический	1.00	-
14	537108.82	2178155.45	-	-	Картометрический	1.00	-
15	537075.49	2178115.93	-	-	Картометрический	1.00	-
16	536975.96	2178027.06	-	-	Картометрический	1.00	-
17	536902.87	2178101.74	-	-	Картометрический	1.00	-
18	537054.07	2178241.81	-	-	Картометрический	1.00	-
19	537000.97	2178325.52	-	-	Картометрический	1.00	-
20	536825.63	2178056.11	-	-	Картометрический	1.00	-
21	536942.79	2177932.81	-	-	Картометрический	1.00	-
22	537012.09	2178013.77	-	-	Картометрический	1.00	-
23	537014.10	2178019.04	-	-	Картометрический	1.00	-
24	537009.45	2178027.21	-	-	Картометрический	1.00	-
25	537016.74	2178036.50	-	-	Картометрический	1.00	-
26	537022.35	2178031.95	-	-	Картометрический	1.00	-
27	537025.53	2178030.47	-	-	Картометрический	1.00	-
28	537028.85	2178031.92	-	-	Картометрический	1.00	-
29	537035.21	2178036.50	-	-	Картометрический	1.00	-
30	537044.38	2178028.34	-	-	Картометрический	1.00	-
31	537040.10	2178022.18	-	-	Картометрический	1.00	-
32	537041.51	2178018.60	-	-	Картометрический	1.00	-

1	2	3	4	5	6	7	8
33	537110.62	2177966.09	-	-	Картометрический	1.00	-
34	537149.96	2177925.58	-	-	Картометрический	1.00	-
35	537161.36	2177910.83	-	-	Картометрический	1.00	-
12	537169.64	2177893.82	-	-	Картометрический	1.00	-
3. Сведения о характерных точках части (частей) границы объекта							
Часть №							
-	-	-	-	-	-	-	-

».

«ГРАФИЧЕСКОЕ ОПИСАНИЕ

местоположения границ

Зона улиц, дорог, инженерной и транспортной инфраструктуры  
за границами населенных пунктов – ИТ1

(наименование объекта, местоположение границ которого описано (далее - объект))

Раздел 1

Сведения об объекте		
№ п/п	Характеристики объекта	Описание характеристик
1	2	3
1	Местоположение объекта	Воронежская область, Эртильский муниципальный район, Самовецкое сельское поселение
2	Площадь объекта $\pm$ величина погрешности определения площади ( $P \pm \Delta P$ )	-
3	Иные характеристики объекта	-

## Раздел 2

Сведения о местоположении границ объекта					
1. Система координат: -					
2. Сведения о характерных точках границ объекта					
Обозначение характерных точек границ	Координаты, м		Метод определения координат характерной точки	Средняя квадратическая погрешность положения характерной точки (Mt), м	Описание обозначения точки на местности (при наличии)
	X	Y			
1	2	3	4	5	6
-	-	-	-	-	-
3. Сведения о характерных точках части (частей) границы объекта					
Обозначение характерных точек части границы	Координаты, м		Метод определения координат характерной точки	Средняя квадратическая погрешность положения характерной точки (Mt), м	Описание обозначения точки на местности (при наличии)
	X	Y			
1	2	3	4	5	6
Часть №					
-	-	-	-	-	-

## Раздел 3

Сведения о местоположении измененных (уточненных) границ объекта							
1. Система координат: МСК - 36, зона 2							
2. Сведения о характерных точках границ объекта							
Обозначение характерных точек границ	Существующие координаты, м		Измененные (уточненные) координаты, м		Метод определения координат характерной точки	Средняя квадратическая погрешность положения характерной точки (Мп), м	Описание обозначения точки на местности (при наличии)
	X	Y	X	Y			
1	2	3	4	5	6	7	8
1	543322.43	2175600.75	-	-	Аналитический	0.20	-
2	543297.12	2175678.84	-	-	Аналитический	0.50	-
3	543280.31	2175725.53	-	-	Аналитический	0.50	-
4	543259.49	2175771.11	-	-	Аналитический	0.50	-
5	543252.15	2175823.80	-	-	Аналитический	0.50	-
6	543256.48	2176005.37	-	-	Аналитический	0.50	-
7	543254.36	2176210.85	-	-	Аналитический	0.50	-
8	543254.74	2176431.88	-	-	Аналитический	0.50	-
9	543255.27	2176484.63	-	-	Аналитический	0.50	-
10	543262.71	2176659.71	-	-	Аналитический	0.50	-
11	543272.17	2176787.16	-	-	Аналитический	0.50	-
12	543281.49	2177051.52	-	-	Аналитический	0.50	-
13	543290.83	2177336.72	-	-	Аналитический	0.50	-
14	543288.62	2177518.56	-	-	Аналитический	0.50	-
15	543291.53	2177626.43	-	-	Аналитический	0.50	-
16	543294.64	2177904.63	-	-	Аналитический	0.50	-
17	543293.42	2178064.71	-	-	Аналитический	0.50	-
18	543282.25	2178317.08	-	-	Аналитический	0.50	-
19	543269.60	2178579.02	-	-	Аналитический	0.50	-
20	543261.46	2178792.27	-	-	Аналитический	0.50	-
21	543257.90	2178975.25	-	-	Аналитический	0.50	-
22	543254.56	2179009.15	-	-	Аналитический	0.50	-
23	543245.39	2179036.66	-	-	Аналитический	0.50	-
24	543232.18	2179064.48	-	-	Аналитический	0.50	-
25	543157.36	2179177.16	-	-	Аналитический	0.50	-
26	543096.08	2179272.27	-	-	Аналитический	0.50	-
27	543037.58	2179376.78	-	-	Аналитический	0.50	-
28	542999.06	2179441.51	-	-	Аналитический	0.50	-
29	542981.37	2179496.36	-	-	Аналитический	0.50	-
30	542971.42	2179549.42	-	-	Аналитический	0.50	-
31	542957.40	2179610.35	-	-	Аналитический	0.50	-
32	542940.52	2179650.18	-	-	Аналитический	0.50	-
33	542919.26	2179688.05	-	-	Аналитический	0.50	-
34	542822.45	2179777.92	-	-	Аналитический	0.50	-

1	2	3	4	5	6	7	8
35	542786.91	2179805.88	-	-	Аналитический	0.50	-
36	542749.55	2179833.10	-	-	Аналитический	0.50	-
37	542716.96	2179854.48	-	-	Аналитический	0.50	-
38	542680.85	2179877.59	-	-	Аналитический	0.50	-
39	542672.79	2179884.90	-	-	Аналитический	0.50	-
40	542661.97	2179890.09	-	-	Аналитический	0.50	-
41	542629.73	2179916.79	-	-	Аналитический	0.50	-
42	542567.61	2179958.13	-	-	Аналитический	0.50	-
43	542527.24	2179983.68	-	-	Аналитический	0.50	-
44	542497.56	2180001.14	-	-	Аналитический	0.50	-
45	542474.32	2180011.40	-	-	Аналитический	0.50	-
46	542290.71	2180066.01	-	-	Аналитический	0.50	-
47	542245.13	2180083.49	-	-	Аналитический	0.20	-
48	542240.24	2180072.44	-	-	Аналитический	0.20	-
49	542290.59	2180052.03	-	-	Аналитический	0.50	-
50	542341.54	2180034.95	-	-	Картометрический	1.00	-
51	542367.46	2180026.28	-	-	Аналитический	0.50	-
52	542470.83	2179997.18	-	-	Аналитический	0.50	-
53	542485.77	2179989.21	-	-	Аналитический	0.50	-
54	542575.43	2179932.74	-	-	Аналитический	0.50	-
55	542610.75	2179911.18	-	-	Аналитический	0.50	-
56	542651.03	2179880.73	-	-	Аналитический	0.50	-
57	542663.69	2179868.92	-	-	Аналитический	0.50	-
58	542673.11	2179864.37	-	-	Аналитический	0.50	-
59	542700.10	2179848.53	-	-	Аналитический	0.50	-
60	542813.37	2179765.53	-	-	Аналитический	0.50	-
61	542909.93	2179673.30	-	-	Аналитический	0.50	-
62	542932.54	2179626.21	-	-	Аналитический	0.50	-
63	542934.96	2179608.96	-	-	Аналитический	0.50	-
64	542949.35	2179546.95	-	-	Аналитический	0.50	-
65	542959.83	2179492.05	-	-	Аналитический	0.50	-
66	542974.50	2179439.82	-	-	Аналитический	0.50	-
67	543022.82	2179363.45	-	-	Аналитический	0.50	-
68	543087.80	2179254.24	-	-	Аналитический	0.50	-
69	543147.62	2179161.13	-	-	Аналитический	0.50	-
70	543218.64	2179051.74	-	-	Аналитический	0.50	-
71	543233.35	2179013.81	-	-	Аналитический	0.50	-
72	543238.56	2178974.88	-	-	Аналитический	0.50	-
73	543239.16	2178929.62	-	-	Аналитический	0.50	-
74	543252.07	2178521.25	-	-	Аналитический	0.50	-
75	543267.16	2178195.12	-	-	Аналитический	0.50	-
76	543275.90	2178077.77	-	-	Аналитический	0.50	-
77	543279.75	2177974.63	-	-	Аналитический	0.50	-
78	543275.96	2177620.69	-	-	Аналитический	0.50	-
79	543275.57	2177518.80	-	-	Аналитический	0.50	-
80	543276.83	2177336.88	-	-	Аналитический	0.50	-
81	543267.49	2177051.98	-	-	Аналитический	0.50	-
82	543259.92	2176787.06	-	-	Аналитический	0.50	-
83	543250.83	2176660.01	-	-	Аналитический	0.50	-
84	543244.35	2176481.57	-	-	Аналитический	0.50	-
85	543248.99	2176210.62	-	-	Аналитический	0.50	-



1	2	3	4	5	6	7	8
86	543251.85	2176005.49	-	-	Аналитический	0.50	-
87	543248.15	2175823.56	-	-	Аналитический	0.50	-
88	543255.61	2175769.99	-	-	Аналитический	0.50	-
89	543276.54	2175724.02	-	-	Аналитический	0.50	-
90	543318.25	2175600.65	-	-	Аналитический	0.20	-
1	543322.43	2175600.75	-	-	Аналитический	0.20	-
91	544736.37	2181416.50	-	-	Картометрический	5.00	-
92	544735.72	2181417.63	-	-	Аналитический	0.10	-
93	544727.58	2181433.78	-	-	Картометрический	5.00	-
94	544477.67	2181365.55	-	-	Аналитический	0.50	-
95	544322.14	2181327.22	-	-	Аналитический	0.50	-
96	544244.74	2181309.60	-	-	Аналитический	0.50	-
97	544106.77	2181283.58	-	-	Аналитический	0.50	-
98	543950.89	2181255.45	-	-	Аналитический	0.50	-
99	543934.34	2181258.16	-	-	Аналитический	0.50	-
100	543929.78	2181263.54	-	-	Аналитический	0.50	-
101	543911.33	2181259.11	-	-	Аналитический	0.50	-
102	543912.47	2181253.48	-	-	Аналитический	0.50	-
103	543907.61	2181248.33	-	-	Аналитический	0.50	-
104	543863.03	2181241.66	-	-	Аналитический	0.10	-
105	543926.81	2181275.58	-	-	Аналитический	0.10	-
106	543983.04	2181311.36	-	-	Аналитический	0.10	-
107	544029.04	2181342.03	-	-	Аналитический	0.10	-
108	544089.10	2181392.51	-	-	Аналитический	0.10	-
109	544145.97	2181450.65	-	-	Аналитический	0.10	-
110	544183.03	2181491.55	-	-	Аналитический	0.10	-
111	544229.67	2181555.44	-	-	Аналитический	0.10	-
112	544246.28	2181582.91	-	-	Аналитический	0.10	-
113	544294.16	2181664.54	-	-	Аналитический	0.10	-
114	544331.87	2181751.80	-	-	Аналитический	0.10	-
115	544352.17	2181812.25	-	-	Аналитический	0.10	-
116	544369.50	2181877.90	-	-	Аналитический	0.10	-
117	544386.21	2181960.53	-	-	Аналитический	0.10	-
118	544395.16	2182057.01	-	-	Аналитический	0.10	-
119	544390.23	2182105.38	-	-	Аналитический	0.10	-
120	544372.18	2182147.78	-	-	Аналитический	0.10	-
121	544369.46	2182166.41	-	-	Картометрический	5.00	-
122	544362.98	2182215.40	-	-	Картометрический	5.00	-
123	544347.41	2182252.75	-	-	Картометрический	5.00	-
124	544332.74	2182287.64	-	-	Картометрический	5.00	-
125	544341.14	2182226.41	-	-	Картометрический	5.00	-
126	544342.41	2182217.70	-	-	Аналитический	0.10	-
127	544335.00	2182235.12	-	-	Аналитический	0.10	-
128	544338.64	2182207.51	-	-	Аналитический	0.10	-
129	544343.79	2182208.31	-	-	Аналитический	0.10	-
130	544350.44	2182162.96	-	-	Аналитический	1.50	-
131	544350.48	2182049.38	-	-	Аналитический	1.50	-
132	544337.08	2181962.57	-	-	Аналитический	1.50	-
133	544332.47	2181908.90	-	-	Аналитический	1.50	-
134	544316.40	2181834.21	-	-	Аналитический	1.50	-

1	2	3	4	5	6	7	8
135	544305.16	2181796.98	-	-	Аналитический	1.50	-
136	544288.79	2181736.33	-	-	Аналитический	1.50	-
137	544250.66	2181655.39	-	-	Аналитический	1.50	-
138	544219.34	2181605.90	-	-	Аналитический	1.50	-
139	544201.17	2181577.18	-	-	Аналитический	1.50	-
140	544154.19	2181514.21	-	-	Аналитический	1.50	-
141	544121.04	2181476.08	-	-	Аналитический	1.50	-
142	544064.30	2181419.72	-	-	Аналитический	1.50	-
143	544012.90	2181376.22	-	-	Аналитический	1.50	-
144	543962.31	2181335.92	-	-	Аналитический	1.50	-
145	543925.21	2181312.11	-	-	Аналитический	1.50	-
146	543888.63	2181292.19	-	-	Аналитический	1.50	-
147	543829.66	2181262.69	-	-	Аналитический	1.50	-
148	543776.36	2181240.36	-	-	Аналитический	0.10	-
149	543770.92	2181238.61	-	-	Аналитический	0.10	-
150	543751.00	2181232.27	-	-	Аналитический	0.10	-
151	543694.12	2181218.53	-	-	Аналитический	0.10	-
152	543659.13	2181210.08	-	-	Аналитический	0.10	-
153	543605.62	2181200.79	-	-	Аналитический	0.10	-
154	543513.60	2181184.81	-	-	Аналитический	0.10	-
155	543509.53	2181184.10	-	-	Аналитический	0.10	-
156	543432.32	2181169.79	-	-	Аналитический	0.10	-
157	543415.60	2181168.89	-	-	Аналитический	0.10	-
158	543414.15	2181175.75	-	-	Аналитический	0.10	-
159	543294.42	2181154.77	-	-	Аналитический	0.10	-
160	543183.60	2181133.83	-	-	Аналитический	0.10	-
161	543083.23	2181106.60	-	-	Аналитический	0.10	-
162	542975.03	2181075.39	-	-	Аналитический	0.10	-
163	542739.88	2180995.72	-	-	Аналитический	0.10	-
164	542589.79	2180945.31	-	-	Аналитический	0.10	-
165	542600.03	2180936.43	-	-	Аналитический	0.10	-
166	542294.84	2180834.18	-	-	Аналитический	0.10	-
167	-	-	542255.47	2180820.13	Аналитический	0.10	-
168	-	-	542202.19	2180801.12	Аналитический	0.10	-
169	542149.75	2180781.02	-	-	Аналитический	0.10	-
170	542115.26	2180762.38	-	-	Аналитический	0.10	-
171	542067.76	2180735.76	-	-	Аналитический	0.10	-
172	542007.88	2180697.21	-	-	Аналитический	0.10	-
173	-	-	541951.03	2180653.70	Аналитический	0.10	-
174	541916.95	2180629.02	-	-	Аналитический	0.10	-
175	541872.57	2180590.34	-	-	Аналитический	0.10	-
176	541811.75	2180525.76	-	-	Аналитический	0.10	-
177	541783.20	2180489.36	-	-	Аналитический	0.10	-
178	541807.81	2180474.13	-	-	Аналитический	0.10	-
179	541834.47	2180509.34	-	-	Аналитический	0.10	-
180	541860.31	2180535.94	-	-	Аналитический	0.10	-
181	541891.95	2180569.99	-	-	Аналитический	0.10	-
182	541925.30	2180591.47	-	-	Аналитический	0.10	-
183	541948.81	2180606.61	-	-	Аналитический	0.10	-
184	542015.84	2180656.24	-	-	Аналитический	0.10	-
185	542079.57	2180694.17	-	-	Аналитический	0.10	-

1	2	3	4	5	6	7	8
186	542125.38	2180720.71	-	-	Аналитический	0.10	-
187	542236.44	2180771.53	-	-	Аналитический	0.10	-
188	542379.60	2180820.27	-	-	Аналитический	0.10	-
189	542506.98	2180862.88	-	-	Аналитический	0.10	-
190	542666.01	2180922.49	-	-	Аналитический	0.10	-
191	542711.80	2180937.87	-	-	Аналитический	0.10	-
192	542789.68	2180968.60	-	-	Аналитический	0.10	-
193	542873.49	2180992.87	-	-	Аналитический	0.10	-
194	543126.90	2181071.32	-	-	Аналитический	0.10	-
195	543144.91	2181082.94	-	-	Аналитический	0.10	-
196	543656.60	2181171.32	-	-	Аналитический	0.10	-
197	543792.02	2181196.13	-	-	Аналитический	0.10	-
198	543791.01	2181207.27	-	-	Аналитический	0.10	-
199	543870.84	2181220.50	-	-	Аналитический	0.50	-
200	543953.49	2181237.00	-	-	Аналитический	0.50	-
201	544115.84	2181263.55	-	-	Аналитический	0.50	-
202	544250.16	2181288.33	-	-	Аналитический	0.50	-
203	544337.36	2181307.94	-	-	Аналитический	0.50	-
204	544491.26	2181346.06	-	-	Аналитический	0.50	-
205	544725.12	2181411.91	-	-	Аналитический	0.50	-
91	544736.37	2181416.50	-	-	Картометрический	5.00	-
206	541621.39	2180159.71	-	-	Аналитический	0.10	-
207	541608.20	2180171.22	-	-	Аналитический	0.20	-
208	541596.02	2180181.85	-	-	Аналитический	0.10	-
209	541580.48	2180147.61	-	-	Аналитический	0.10	-
210	541559.53	2180109.38	-	-	Аналитический	0.10	-
211	-	-	541543.84	2180080.50	Аналитический	0.10	-
212	541527.19	2180049.84	-	-	Аналитический	0.20	-
213	-	-	541459.05	2179928.14	Аналитический	0.10	-
214	541453.32	2179917.90	-	-	Аналитический	0.10	-
215	541440.46	2179906.88	-	-	Аналитический	0.10	-
216	541413.26	2179870.12	-	-	Аналитический	0.10	-
217	541384.97	2179832.44	-	-	Аналитический	0.10	-
218	541329.83	2179767.95	-	-	Аналитический	0.10	-
219	541297.59	2179736.30	-	-	Аналитический	0.10	-
220	541309.21	2179726.94	-	-	Аналитический	0.30	-
221	541321.32	2179717.18	-	-	Аналитический	0.10	-
222	541346.72	2179738.16	-	-	Картометрический	1.00	-
223	541414.36	2179808.18	-	-	Картометрический	1.00	-
224	541468.38	2179884.76	-	-	Аналитический	2.50	-
225	541476.12	2179905.11	-	-	Аналитический	2.50	-
226	541542.28	2180017.67	-	-	Картометрический	1.00	-
227	541610.58	2180145.46	-	-	Картометрический	1.00	-
206	541621.39	2180159.71	-	-	Аналитический	0.10	-
228	541182.77	2179623.72	-	-	Аналитический	0.10	-
229	541178.36	2179624.25	-	-	Аналитический	0.10	-
230	541153.39	2179627.24	-	-	Аналитический	0.10	-
231	541129.90	2179629.66	-	-	Аналитический	0.10	-
232	541104.11	2179632.30	-	-	Аналитический	0.10	-

1	2	3	4	5	6	7	8
233	541041.62	2179611.82	-	-	Аналитический	0.10	-
234	540979.45	2179593.92	-	-	Аналитический	0.10	-
235	-	-	540851.16	2179559.51	Аналитический	0.10	-
236	540571.66	2179484.55	-	-	Аналитический	0.10	-
237	540424.44	2179446.48	-	-	Аналитический	0.10	-
238	540377.72	2179444.39	-	-	Аналитический	0.10	-
239	540323.84	2179432.88	-	-	Аналитический	0.10	-
240	540282.85	2179410.57	-	-	Аналитический	0.10	-
241	540229.82	2179398.97	-	-	Аналитический	0.10	-
242	-	-	540133.14	2179371.26	Аналитический	0.10	-
243	540000.19	2179333.15	-	-	Аналитический	0.10	-
244	539987.65	2179329.93	-	-	Аналитический	0.10	-
245	539980.82	2179338.04	-	-	Аналитический	0.10	-
246	539968.88	2179336.19	-	-	Аналитический	0.10	-
247	539953.07	2179331.50	-	-	Аналитический	0.10	-
248	539947.39	2179330.39	-	-	Аналитический	0.10	-
249	539936.21	2179319.68	-	-	Аналитический	0.10	-
250	539745.71	2179264.71	-	-	Аналитический	0.10	-
251	539596.20	2179200.90	-	-	Аналитический	0.10	-
252	539499.78	2179144.55	-	-	Аналитический	0.10	-
253	539358.65	2179025.31	-	-	Аналитический	0.10	-
254	539195.63	2178809.66	-	-	Аналитический	0.10	-
255	539192.61	2178807.05	-	-	Аналитический	0.10	-
256	539173.70	2178776.17	-	-	Аналитический	0.10	-
257	539167.05	2178767.88	-	-	Аналитический	0.10	-
258	539114.62	2178778.12	-	-	Аналитический	0.10	-
259	539103.12	2178780.04	-	-	Аналитический	0.10	-
260	539099.29	2178767.26	-	-	Аналитический	0.10	-
261	539158.12	2178753.77	-	-	Аналитический	0.10	-
262	538977.06	2178467.53	-	-	Аналитический	0.10	-
263	538621.07	2177906.34	-	-	Аналитический	0.10	-
264	538546.87	2177795.34	-	-	Аналитический	0.10	-
265	538491.11	2177715.92	-	-	Аналитический	0.10	-
266	538461.33	2177674.78	-	-	Аналитический	0.10	-
267	538466.89	2177664.34	-	-	Аналитический	0.10	-
268	538468.18	2177661.91	-	-	Аналитический	0.10	-
269	538431.39	2177611.67	-	-	Аналитический	0.10	-
270	538424.22	2177601.82	-	-	Аналитический	0.10	-
271	538370.01	2177532.88	-	-	Аналитический	0.10	-
272	538330.22	2177483.33	-	-	Аналитический	0.10	-
273	538299.38	2177449.22	-	-	Аналитический	0.10	-
274	538289.56	2177458.11	-	-	Аналитический	0.10	-
275	538018.22	2177143.91	-	-	Аналитический	0.10	-
276	537962.45	2177077.01	-	-	Аналитический	0.10	-
277	537831.17	2176921.13	-	-	Аналитический	0.10	-
278	537722.81	2176789.01	-	-	Аналитический	0.10	-
279	537519.91	2176548.70	-	-	Аналитический	0.10	-
280	537518.78	2176553.07	-	-	Аналитический	0.10	-
281	537502.34	2176532.96	-	-	Аналитический	0.10	-
282	537497.14	2176537.38	-	-	Картометрический	5.00	-
283	537439.92	2176778.38	-	-	Картометрический	5.00	-

1	2	3	4	5	6	7	8
284	537365.43	2177105.96	-	-	Картометрический	5.00	-
285	537300.85	2177391.36	-	-	Картометрический	5.00	-
286	537217.95	2177762.55	-	-	Картометрический	5.00	-
287	537208.05	2177803.07	-	-	Картометрический	5.00	-
288	537195.80	2177835.54	-	-	Аналитический	0.20	-
289	537178.41	2177824.27	-	-	Картометрический	5.00	-
290	537186.48	2177798.59	-	-	Картометрический	5.00	-
291	537196.62	2177764.57	-	-	Картометрический	5.00	-
292	537284.04	2177385.65	-	-	Картометрический	5.00	-
293	537345.21	2177104.50	-	-	Картометрический	5.00	-
294	537416.71	2176778.55	-	-	Картометрический	5.00	-
295	537478.29	2176518.66	-	-	Картометрический	5.00	-
296	537481.36	2176505.74	-	-	Аналитический	0.10	-
297	537460.99	2176479.08	-	-	Аналитический	0.10	-
298	537446.76	2176459.22	-	-	Аналитический	0.10	-
299	537427.35	2176431.46	-	-	Аналитический	0.10	-
300	537371.17	2176341.87	-	-	Аналитический	0.10	-
301	537323.97	2176260.76	-	-	Аналитический	0.10	-
302	537294.56	2176205.01	-	-	Аналитический	0.10	-
303	537259.26	2176132.65	-	-	Аналитический	0.10	-
304	537206.71	2176010.70	-	-	Аналитический	0.10	-
305	537168.28	2175911.66	-	-	Аналитический	0.10	-
306	536933.24	2175296.99	-	-	Аналитический	0.10	-
307	536862.35	2175117.66	-	-	Аналитический	0.10	-
308	536818.34	2175008.77	-	-	Аналитический	0.10	-
309	536781.83	2174922.57	-	-	Аналитический	0.10	-
310	536724.23	2174792.86	-	-	Аналитический	0.10	-
311	536679.39	2174695.24	-	-	Аналитический	0.10	-
312	536654.03	2174641.91	-	-	Аналитический	0.10	-
313	536611.40	2174555.77	-	-	Аналитический	0.10	-
314	536415.92	2174171.97	-	-	Аналитический	0.10	-
315	536385.66	2174107.38	-	-	Аналитический	0.10	-
316	536182.34	2173653.29	-	-	Аналитический	0.10	-
317	536088.96	2173443.86	-	-	Аналитический	0.10	-
318	536032.82	2173319.45	-	-	Аналитический	0.10	-
319	535919.01	2173064.66	-	-	Аналитический	0.10	-
320	535724.74	2172628.13	-	-	Аналитический	0.10	-
321	535621.67	2172396.98	-	-	Аналитический	0.10	-
322	535611.80	2172370.67	-	-	Аналитический	0.10	-
323	535624.15	2172377.43	-	-	Аналитический	0.10	-
324	535642.29	2172387.31	-	-	Аналитический	0.20	-
325	535657.14	2172395.40	-	-	Аналитический	0.20	-
326	535657.15	2172395.42	-	-	Аналитический	0.10	-
327	535675.98	2172405.67	-	-	Аналитический	0.10	-
328	535702.98	2172465.64	-	-	Аналитический	0.10	-
329	536130.92	2173425.00	-	-	Аналитический	0.10	-
330	536137.20	2173439.53	-	-	Аналитический	0.10	-
331	536134.02	2173450.47	-	-	Аналитический	0.10	-
332	536146.13	2173461.50	-	-	Аналитический	0.10	-
333	536152.02	2173472.15	-	-	Аналитический	0.10	-
334	536216.08	2173618.50	-	-	Аналитический	0.10	-

1	2	3	4	5	6	7	8
335	536212.73	2173629.02	-	-	Аналитический	0.10	-
336	536223.67	2173632.04	-	-	Аналитический	0.10	-
337	536408.49	2174046.57	-	-	Аналитический	0.10	-
338	536652.46	2174535.03	-	-	Аналитический	0.10	-
339	536695.41	2174621.83	-	-	Аналитический	0.10	-
340	536721.07	2174675.76	-	-	Аналитический	0.10	-
341	536766.11	2174773.82	-	-	Аналитический	0.10	-
342	536800.11	2174849.30	-	-	Аналитический	0.10	-
343	536890.96	2175065.53	-	-	Аналитический	0.10	-
344	536944.00	2175198.54	-	-	Аналитический	0.10	-
345	537127.20	2175674.85	-	-	Аналитический	0.10	-
346	537249.51	2175993.84	-	-	Аналитический	0.10	-
347	537265.66	2176033.71	-	-	Аналитический	0.10	-
348	537300.88	2176113.07	-	-	Аналитический	0.10	-
349	537335.60	2176184.23	-	-	Аналитический	0.10	-
350	537374.46	2176256.31	-	-	Аналитический	0.10	-
351	537410.57	2176318.13	-	-	Аналитический	0.10	-
352	537465.37	2176405.56	-	-	Аналитический	0.10	-
353	537484.30	2176432.64	-	-	Аналитический	0.10	-
354	537542.25	2176509.21	-	-	Аналитический	0.10	-
355	537546.50	2176527.22	-	-	Аналитический	0.10	-
356	537595.96	2176579.24	-	-	Аналитический	0.10	-
357	537588.06	2176582.72	-	-	Аналитический	0.10	-
358	538120.01	2177203.17	-	-	Аналитический	1.50	-
359	538231.06	2177319.22	-	-	Аналитический	1.50	-
360	538242.45	2177332.53	-	-	Аналитический	1.50	-
361	538257.92	2177359.97	-	-	Аналитический	1.50	-
362	538308.54	2177424.82	-	-	Аналитический	1.50	-
363	538346.47	2177470.82	-	-	Аналитический	0.10	-
364	538351.09	2177455.82	-	-	Аналитический	0.10	-
365	538432.24	2177558.42	-	-	Аналитический	0.10	-
366	538475.84	2177617.10	-	-	Аналитический	0.10	-
367	538528.49	2177689.12	-	-	Аналитический	0.10	-
368	538584.81	2177769.34	-	-	Аналитический	0.10	-
369	538705.45	2177953.47	-	-	Аналитический	0.10	-
370	538766.78	2178049.80	-	-	Аналитический	0.10	-
371	539015.94	2178442.95	-	-	Аналитический	0.10	-
372	539095.78	2178569.06	-	-	Аналитический	0.10	-
373	539080.76	2178567.91	-	-	Аналитический	0.10	-
374	539114.77	2178619.53	-	-	Аналитический	0.10	-
375	539127.12	2178611.71	-	-	Аналитический	0.10	-
376	539130.00	2178626.78	-	-	Аналитический	0.10	-
377	539172.62	2178698.93	-	-	Аналитический	0.10	-
378	539205.32	2178737.52	-	-	Аналитический	0.10	-
379	539225.61	2178774.47	-	-	Аналитический	0.10	-
380	539280.38	2178859.25	-	-	Аналитический	0.10	-
381	539316.32	2178908.52	-	-	Аналитический	0.10	-
382	539359.94	2178959.64	-	-	Аналитический	0.10	-
383	539393.77	2178997.67	-	-	Аналитический	0.10	-
384	539506.67	2179097.23	-	-	Аналитический	0.10	-
385	539674.32	2179204.96	-	-	Аналитический	0.10	-

1	2	3	4	5	6	7	8
386	539804.91	2179243.63	-	-	Аналитический	0.10	-
387	539942.88	2179292.11	-	-	Аналитический	0.10	-
388	539956.14	2179284.23	-	-	Аналитический	0.10	-
389	539965.15	2179287.10	-	-	Аналитический	0.10	-
390	539980.04	2179291.53	-	-	Аналитический	0.10	-
391	540001.78	2179295.96	-	-	Аналитический	0.10	-
392	540034.12	2179304.43	-	-	Аналитический	0.10	-
393	540066.44	2179314.55	-	-	Аналитический	0.10	-
394	540114.81	2179267.01	-	-	Аналитический	0.50	-
395	540122.32	2179222.17	-	-	Аналитический	0.50	-
396	540210.97	2179236.60	-	-	Аналитический	0.50	-
397	540192.38	2179348.19	-	-	Аналитический	0.10	-
398	540228.14	2179356.05	-	-	Аналитический	0.10	-
399	540255.63	2179362.84	-	-	Аналитический	0.10	-
400	540284.44	2179370.57	-	-	Аналитический	0.10	-
401	540303.60	2179377.46	-	-	Аналитический	0.10	-
402	540323.64	2179379.08	-	-	Аналитический	0.10	-
403	540375.39	2179391.82	-	-	Аналитический	0.10	-
404	540391.58	2179397.33	-	-	Аналитический	0.10	-
405	540405.34	2179404.90	-	-	Аналитический	0.10	-
406	540595.10	2179456.06	-	-	Аналитический	0.10	-
407	541089.68	2179585.86	-	-	Аналитический	0.10	-
228	541182.77	2179623.72	-	-	Аналитический	0.10	-
408	541001.77	2181477.09	-	-	Аналитический	0.50	-
409	541000.74	2181481.40	-	-	Аналитический	0.50	-
410	540952.71	2181474.07	-	-	Аналитический	0.50	-
411	540949.98	2181472.96	-	-	Аналитический	0.50	-
412	540983.15	2181474.31	-	-	Аналитический	0.50	-
408	541001.77	2181477.09	-	-	Аналитический	0.50	-
413	540920.97	2181462.14	-	-	Аналитический	0.50	-
414	540901.41	2181456.44	-	-	Аналитический	0.50	-
415	540843.95	2181436.91	-	-	Аналитический	0.50	-
416	540759.93	2181403.70	-	-	Аналитический	0.50	-
417	540676.53	2181368.93	-	-	Аналитический	0.50	-
418	540644.13	2181354.61	-	-	Аналитический	0.50	-
419	540644.67	2181353.82	-	-	Аналитический	0.50	-
420	540761.92	2181399.79	-	-	Аналитический	0.50	-
421	540779.84	2181406.81	-	-	Аналитический	0.50	-
422	540850.75	2181434.61	-	-	Аналитический	0.50	-
413	540920.97	2181462.14	-	-	Аналитический	0.50	-
423	540622.84	2181363.14	-	-	Аналитический	0.20	-
424	540601.90	2181409.33	-	-	Аналитический	0.50	-
425	540602.18	2181410.11	-	-	Аналитический	0.50	-
426	540604.13	2181416.64	-	-	Аналитический	0.50	-
427	540603.38	2181419.98	-	-	Аналитический	0.50	-
428	540593.57	2181438.52	-	-	Картометрический	1.00	-
429	540570.95	2181424.55	-	-	Картометрический	1.00	-
430	540579.05	2181408.32	-	-	Аналитический	0.50	-

1	2	3	4	5	6	7	8
431	540580.37	2181404.96	-	-	Аналитический	0.50	-
432	540585.53	2181402.24	-	-	Аналитический	0.50	-
433	540588.06	2181401.02	-	-	Аналитический	0.50	-
434	540604.50	2181355.84	-	-	Аналитический	0.20	-
423	540622.84	2181363.14	-	-	Аналитический	0.20	-
435	538394.25	2178330.27	-	-	Аналитический	0.50	-
436	538392.60	2178334.32	-	-	Аналитический	0.50	-
437	538313.14	2178301.24	-	-	Аналитический	0.50	-
438	538235.91	2178270.68	-	-	Аналитический	0.50	-
439	538192.67	2178261.43	-	-	Аналитический	0.50	-
440	538152.71	2178248.52	-	-	Аналитический	0.50	-
441	538075.98	2178233.53	-	-	Аналитический	0.50	-
442	538047.68	2178232.62	-	-	Аналитический	0.50	-
443	538040.33	2178229.84	-	-	Аналитический	0.50	-
444	538033.16	2178225.07	-	-	Аналитический	0.50	-
445	538023.61	2178222.54	-	-	Аналитический	0.50	-
446	538007.12	2178224.19	-	-	Аналитический	0.50	-
447	537993.37	2178231.47	-	-	Аналитический	0.10	-
448	537990.75	2178227.85	-	-	Аналитический	0.10	-
449	537990.94	2178227.34	-	-	Аналитический	0.50	-
450	538005.33	2178219.68	-	-	Аналитический	0.50	-
451	538024.07	2178217.74	-	-	Аналитический	0.50	-
452	538029.28	2178218.85	-	-	Аналитический	0.50	-
453	538027.08	2178216.03	-	-	Аналитический	0.10	-
454	538037.93	2178219.14	-	-	Аналитический	0.10	-
455	538043.76	2178225.34	-	-	Аналитический	0.50	-
456	538049.19	2178227.11	-	-	Аналитический	0.50	-
457	538069.20	2178228.07	-	-	Аналитический	0.50	-
458	538092.32	2178234.69	-	-	Аналитический	0.50	-
459	538120.45	2178240.85	-	-	Аналитический	0.50	-
460	538150.91	2178247.52	-	-	Аналитический	0.50	-
461	538193.96	2178256.91	-	-	Аналитический	0.50	-
462	538237.41	2178266.39	-	-	Аналитический	0.50	-
463	538315.03	2178296.94	-	-	Аналитический	0.50	-
435	538394.25	2178330.27	-	-	Аналитический	0.50	-
464	536548.79	2177457.86	-	-	Картометрический	1.00	-
465	-	-	536535.42	2177466.65	Картометрический	1.00	-
466	-	-	536500.35	2177429.56	Картометрический	1.00	-
467	-	-	536484.71	2177418.66	Картометрический	1.00	-
468	-	-	536470.52	2177411.69	Картометрический	1.00	-
469	-	-	536457.78	2177402.55	Картометрический	1.00	-
470	-	-	536440.71	2177391.96	Картометрический	1.00	-
471	-	-	536392.08	2177369.37	Картометрический	1.00	-
472	-	-	536337.98	2177351.62	Картометрический	1.00	-
473	-	-	536335.60	2177351.33	Картометрический	1.00	-
474	536340.52	2177339.52	-	-	Картометрический	1.00	-
475	536387.79	2177352.71	-	-	Картометрический	1.00	-
476	536435.35	2177371.39	-	-	Картометрический	1.00	-
477	536478.83	2177392.09	-	-	Картометрический	1.00	-



1	2	3	4	5	6	7	8
478	536506.59	2177417.15	-	-	Картометрический	1.00	-
479	536523.67	2177434.87	-	-	Картометрический	1.00	-
464	536548.79	2177457.86	-	-	Картометрический	1.00	-
3. Сведения о характерных точках части (частей) границы объекта							
Часть №							
-	-	-	-	-	-	-	-

».