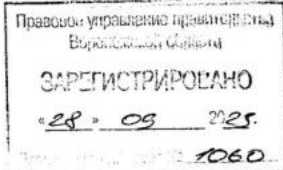




ДЕПАРТАМЕНТ
АРХИТЕКТУРЫ И ГРАДОСТРОИТЕЛЬСТВА
ВОРОНЕЖСКОЙ ОБЛАСТИ



ПРИКАЗ

20.09.2023

№ 45-01-04/934

г. Воронеж

**О внесении изменений в правила землепользования и застройки
Кутковского сельского поселения Грибановского муниципального
района Воронежской области**

В соответствии с Градостроительным кодексом Российской Федерации, Федеральным законом от 06.10.2003 № 131-ФЗ «Об общих принципах организации местного самоуправления в Российской Федерации», законами Воронежской области от 07.07.2006 № 61-ОЗ «О регулировании градостроительной деятельности в Воронежской области», от 20.12.2018 № 173-ОЗ «О перераспределении полномочий по утверждению правил землепользования и застройки между органами местного самоуправления поселений Воронежской области, городского округа город Нововоронеж, Борисоглебского городского округа и исполнительными органами государственной власти Воронежской области», постановлением Правительства Воронежской области от 31.12.2014 № 1240 «Об утверждении Положения о департаменте архитектуры и градостроительства Воронежской области», на основании приказов департамента архитектуры и градостроительства Воронежской области от 04.10.2021 № 45-01-04/1088 «О подготовке проектов о внесении изменений в правила землепользования и застройки поселений Аннинского, Бобровского, Богучарского, Бутурлиновского, Грибановского, Калачеевского, Кантемировского,

Лискинского, Нижнедевицкого, Новоусманского, Новохопёрского, Острогжского, Панинского, Петропавловского, Поворинского, Подгоренского, Рамонского, Репьёвского, Россошанского, Терновского, Эртильского, Верхнемамонского, Верхнехавского, Каменского, Павловского, Хохольского муниципальных районов Воронежской области», от 07.03.2023 № 45-01-04/146 «О подготовке проектов о внесении изменений в правила землепользования и застройки поселений Аннинского, Бобровского, Грибановского, Калачеевского, Новоусманского, Новохопёрского, Петропавловского, Таловского, Терновского муниципальных районов Воронежской области», с учетом заключений о результатах публичных слушаний от 18.11.2022, от 20.06.2023

п р и к а з ы в а ю:

1. Внести в правила землепользования и застройки Кутковского сельского поселения Грибановского муниципального района Воронежской области, утвержденные приказом департамента архитектуры и градостроительства Воронежской области от 29.10.2021 № 45-01-04/1215 «Об утверждении правил землепользования и застройки Кутковского сельского поселения Грибановского муниципального района Воронежской области» (далее – Правила) следующие изменения:

1.1. В подпункте 1 пункта 7 раздела 2 части I Правил слова «пунктом 6.1 статьи 26.3 Федерального закона от 06.10.1999 № 184-ФЗ «Об общих принципах организации законодательных (представительных) и исполнительных органов государственной власти субъектов Российской Федерации» заменить словами «частью 3 статьи 6 Федерального закона от 21.12.2021 № 414-ФЗ «Об общих принципах организации публичной власти в субъектах Российской Федерации».

1.2. В пункте 17 части II Правил:

1.2.1. В подпункте 1 карту градостроительного зонирования территории Кутковского сельского поселения Грибановского

муниципального района Воронежской области изложить в редакции согласно приложению № 1 к настоящему приказу.

1.2.2. В подпункте 2 карту градостроительного зонирования с отображением зон с особыми условиями использования территории Кутковского сельского поселения Грибановского муниципального района Воронежской области изложить в редакции согласно приложению № 2 к настоящему приказу.

1.3. В пункте 18 части II Правил:

1.3.1. Строки одиннадцатую и двенадцатую таблицы подпункта 1 исключить.

1.3.2. Строки двадцатую и двадцать первую таблицы подпункта 2 исключить.

1.4. В пункте 21 части III Правил:

1.4.1. В подпункте 1:

1.4.1.1. Строки 1-3 таблицы изложить в следующей редакции:

«

1	2.1	Для индивидуального жилищного строительства	400	5000	50%	3 этажа*	3 метра**
2	2.3	Блокированная жилая застройка	80	3000	50%	3 этажа*	3 метра**; 0 метров – при примыкании к соседним зданиям
3	2.2	Для ведения личного подсобного хозяйства (приусадебный земельный участок)	300	5000	30%	3 этажа*	3 метра**

».

1.4.1.2. Дополнить таблицу после строки 3 строкой 3¹ следующего содержания:

«

3 ¹	2.7.2	Размещение гаражей для собственных нужд	не подлежат установлению				
----------------	-------	---	--------------------------	--	--	--	--

».

1.4.1.3. Дополнить таблицу после строки 14 строкой 14¹ следующего содержания:

«

14 ¹	12.0	Земельные участки (территории) общего пользования	не подлежат установлению
-----------------	------	---	--------------------------

».

1.4.1.4. После таблицы дополнить абзацами следующего содержания:

* для вспомогательных видов – 1 этаж;

** от вспомогательных видов – 1 метр.

Не допускается размещать со стороны улицы вспомогательные строения, за исключением гаражей. Допускается блокировка хозяйственных построек на смежных земельных участках по взаимному согласию домовладельцев с учетом требований пожарной безопасности.».

1.4.2. В подпункте 1 и далее по тексту слова «, устанавливаемые в соответствии с законодательством Российской Федерации, определяются пунктом» заменить словами «в зонах с особыми условиями использования территории устанавливаются в соответствии с законодательством Российской Федерации. Перечень зон с особыми условиями использования территории и основания установления ограничений приведены в пункте».

1.4.3. В подпункте 2:

1.4.3.1. Дополнить таблицу после строки 24 строкой 24¹ следующего содержания:

«

24 ¹	12.0	Земельные участки (территории) общего пользования	не подлежат установлению
-----------------	------	---	--------------------------

».

1.4.3.2. Строки 27-29 таблицы изложить в следующей редакции:

«

27	2.1	Для индивидуального жилищного строительства	300	1000	50%	3 этажа*	3 метра**
28	2.2	Для ведения личного подсобного хозяйства (приусадебный земельный участок)	300	5000	40%	3 этажа*	3 метра**
29	2.3	Блокированная жилая застройка	80	3000	50%	3 этажа*	3 метра**; 0 метров – при примыкании к соседним зданиям

».

1.4.3.3. Дополнить таблицу после строки 29 строкой 29¹ следующего содержания:

«

29 ¹	2.7.2	Размещение гаражей для собственных нужд	не подлежат установлению		
-----------------	-------	---	--------------------------	--	--

».

1.4.3.4. После таблицы дополнить абзацами следующего содержания:

«* для вспомогательных видов – 1 этаж;

** от вспомогательных видов – 1 метр.

Не допускается размещать со стороны улицы вспомогательные строения, за исключением гаражей. Допускается блокировка хозяйственных построек на смежных земельных участках по взаимному согласию домовладельцев с учетом требований пожарной безопасности.».

1.4.4. В подпункте 3:

1.4.4.1. Дополнить таблицу после строки 4 строкой 4¹ следующего содержания:

«

4 ¹	12.0	Земельные участки (территории) общего пользования	не подлежат установлению		
----------------	------	---	--------------------------	--	--

».

1.4.4.2. Дополнить таблицу после строки 7 строками 8-11 следующего содержания:

«

8	4.9.1.1	Заправка транспортных средств	не подлежат установлению			1 этаж	3 метра
9	4.9.1.2	Обеспечение дорожного отдыха	600	не подлежит установлению	45%	3 этажа	3 метра
10	4.9.1.3	Автомобильные мойки	не подлежат установлению			1 этаж	3 метра
11	4.9.1.4	Ремонт автомобилей	не подлежат установлению			1 этаж	3 метра

».

1.4.5. Подпункт 6 признать утратившим силу.

1.5. Пункт 22 части III Правил изложить в следующей редакции:

«22. Перечень зон с особыми условиями использования территории и основания установления ограничений использования земельных участков и объектов капитального строительства на территории Кутковского сельского поселения Грибановского муниципального района Воронежской области

№ п/п	Вид зоны	Основания установления ограничений использования земельных участков и объектов капитального строительства
1	2	3
1	Защитная зона объекта культурного наследия	Приказ управления по охране объектов культурного наследия Воронежской области от 10.09.2019 № 71-01-07/219 «Об утверждении графического описания местоположения границ (с перечнем координат характерных точек этих границ) защитных зон объектов культурного наследия, расположенных на территории Воронежской области»
2	Охранная зона линий и сооружений связи	Постановление Правительства Российской Федерации от 09.06.1995 № 578 «Об утверждении Правил охраны линий и сооружений связи Российской Федерации»
3	Охранная зона объектов электроэнергетики (объектов электросетевого хозяйства и объектов по производству электрической энергии)	<p>Постановление Правительства Российской Федерации от 24.02.2009 № 160 «О порядке установления охранных зон объектов электросетевого хозяйства и особых условий использования земельных участков, расположенных в границах таких зон»</p> <p>Постановление Правительства Российской Федерации от 18.11.2013 № 1033 «О порядке установления охранных зон объектов по производству электрической энергии и особых условий использования земельных участков, расположенных в границах таких зон»</p>
4	Охранная зона трубопроводов (газопроводов, нефтепроводов и нефтепродуктопроводов, аммиакопроводов)	<p>Федеральный закон от 31.03.1999 № 69-ФЗ «О газоснабжении в Российской Федерации»</p> <p>Постановление Правительства Российской Федерации от 20.11.2000 № 878 «Об утверждении Правил охраны газораспределительных сетей»</p> <p>Постановление Правительства Российской Федерации от 08.09.2017 № 1083 «Об утверждении Правил охраны магистральных газопроводов и о внесении изменений в Положение о представлении в федеральный орган исполнительной власти (его территориальные органы), уполномоченный Правительством Российской Федерации на осуществление государственного кадастрового учета, государственной регистрации прав, ведение Единого государственного реестра недвижимости и предоставление сведений, содержащихся в Едином государственном реестре недвижимости, федеральными органами исполнительной власти, органами государственной власти субъектов Российской Федерации и органами местного самоуправления дополнительных сведений, воспроизводимых на публичных кадастровых картах»</p>

		«Правила охраны магистральных трубопроводов», утвержденные Минтопэнерго России 29.04.1992, постановлением Госгортехнадзора России от 22.04.1992 № 9 Постановление Госгортехнадзора России от 23.11.1994 № 61 «О распространении «Правил охраны магистральных трубопроводов» на магистральные аммиакопроводы»
5	Водоохранная зона	Водный кодекс Российской Федерации
6	Прибрежная защитная полоса	Водный кодекс Российской Федерации
7	Зоны затопления и подтопления	Водный кодекс Российской Федерации
8	Зоны санитарной охраны источников питьевого и хозяйственно-бытового водоснабжения, а также устанавливаемые в случаях, предусмотренных Водным кодексом Российской Федерации, в отношении подземных водных объектов зоны специальной охраны	Водный кодекс Российской Федерации СанПиН 2.1.4.1110-02 «Зоны санитарной охраны источников водоснабжения и водопроводов питьевого назначения»
9	Санитарно-защитная зона	Постановление Правительства Российской Федерации от 03.03.2018 № 222 «Об утверждении Правил установления санитарно-защитных зон и использования земельных участков, расположенных в границах санитарно-защитных зон»
10	Охранная зона пунктов государственной геодезической сети, государственной нивелирной сети и государственной гравиметрической сети	Постановление Правительства Российской Федерации от 21.08.2019 № 1080 «Об охранных зонах пунктов государственной геодезической сети, государственной нивелирной сети и государственной гравиметрической сети»
11	Зона минимальных расстояний до магистральных или промышленных трубопроводов (газопроводов, нефтепроводов и нефтепродуктопроводов, аммиакопроводов)	Положение о данном виде зоны с особыми условиями использования территории, определяемое Правительством Российской Федерации

».

1.6. В приложении № 1 к Правилам:

1.6.1. Описание местоположения границ зоны застройки индивидуальными жилыми домами села Кутки - Ж1/1 изложить в редакции согласно приложению № 3 к настоящему приказу.

1.6.2. Описание местоположения границ зоны сельскохозяйственного использования в границах населенного пункта села Кутки - СХ1/1 изложить в редакции согласно приложению № 4 к настоящему приказу.

1.6.3. Описание местоположения границ зоны сельскохозяйственного производства села Кутки - СХ2/1 изложить в редакции согласно приложению № 5 к настоящему приказу.

1.6.4. Описание местоположения границ зоны природных территорий и защитного озеленения села Кутки – Р1/1 признать утратившим силу.

1.6.5. Описание местоположения границ обработки, утилизации, обезвреживания, размещения твердых коммунальных отходов села Кутки - СН2/1 изложить в редакции согласно приложению № 6 к настоящему приказу.

1.7. Описание местоположения границ зоны улиц, дорог, инженерной и транспортной инфраструктуры села Таволжанка - ИТ1/3 приложения № 3 к Правилам изложить в редакции согласно приложению № 7 к настоящему приказу.

1.8. Описание местоположения границ зоны улиц, дорог, инженерной и транспортной инфраструктуры за границами населенного пункта - ИТ1 приложения № 4 к Правилам изложить в редакции согласно приложению № 8 к настоящему приказу.

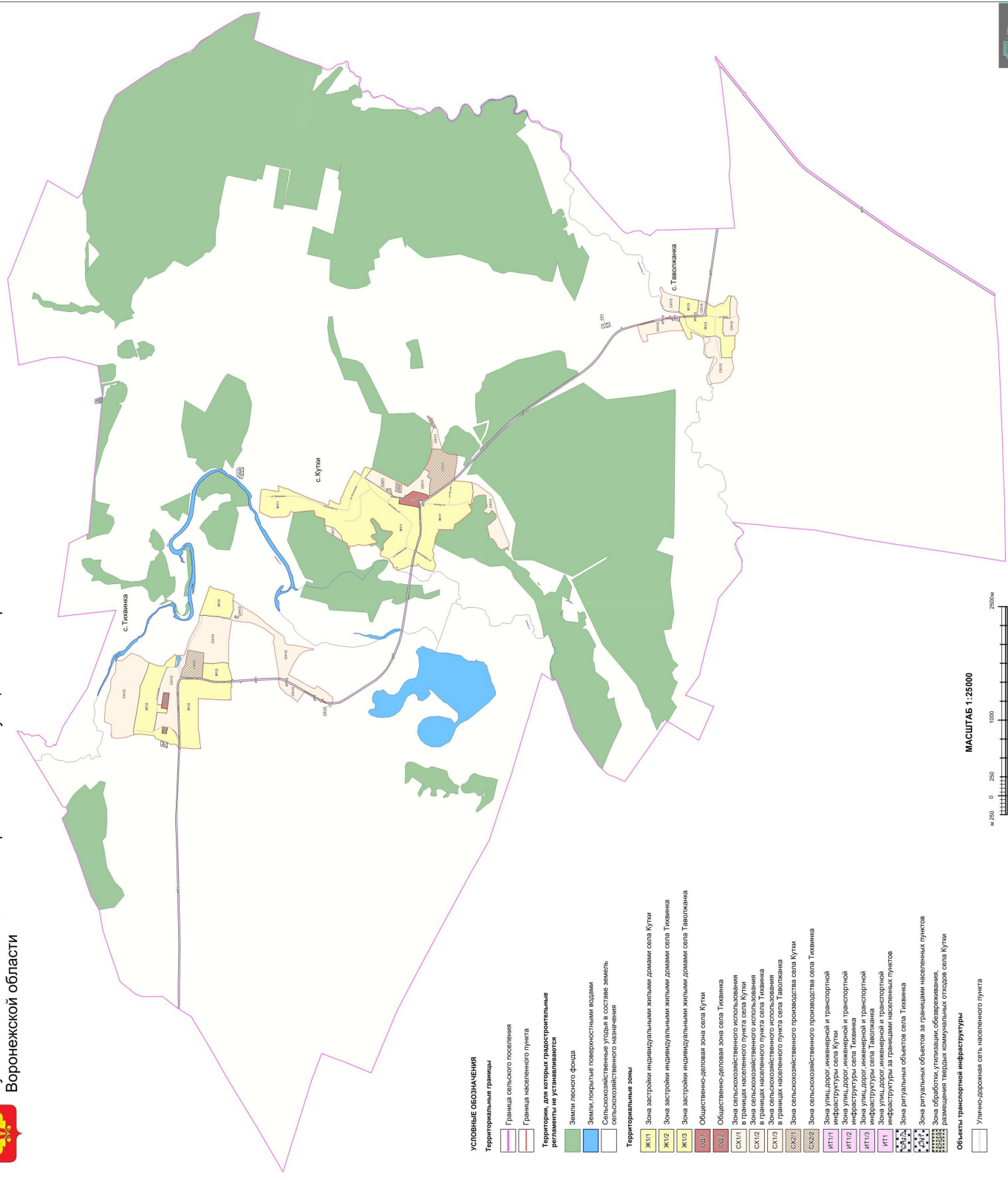
2. Контроль исполнения настоящего приказа возложить на заместителя руководителя департамента архитектуры и градостроительства Воронежской области – начальника отдела территориального планирования Беляеву С.М.

Руководитель департамента
архитектуры и градостроительства
Воронежской области



А.А. Еренков

ПРАВИЛА ЗЕМЛЕПОЛЬЗОВАНИЯ И ЗАСТРОЙКИ
Карта градостроительного зонирования территории
Кутковского сельского поселения Грибановского муниципального района
Воронежской области



УСЛОВНЫЕ ОБОЗНАЧЕНИЯ

Территориальные границы

- Граница сельского поселения
- Граница населенного пункта

Территории, для которых градостроительные регламенты не устанавливаются

- Земли лесного фонда
- Земли, покрытые поверхностными водами
- Сельскохозяйственные угодья в составе земель сельскохозяйственного назначения

Территориальные зоны

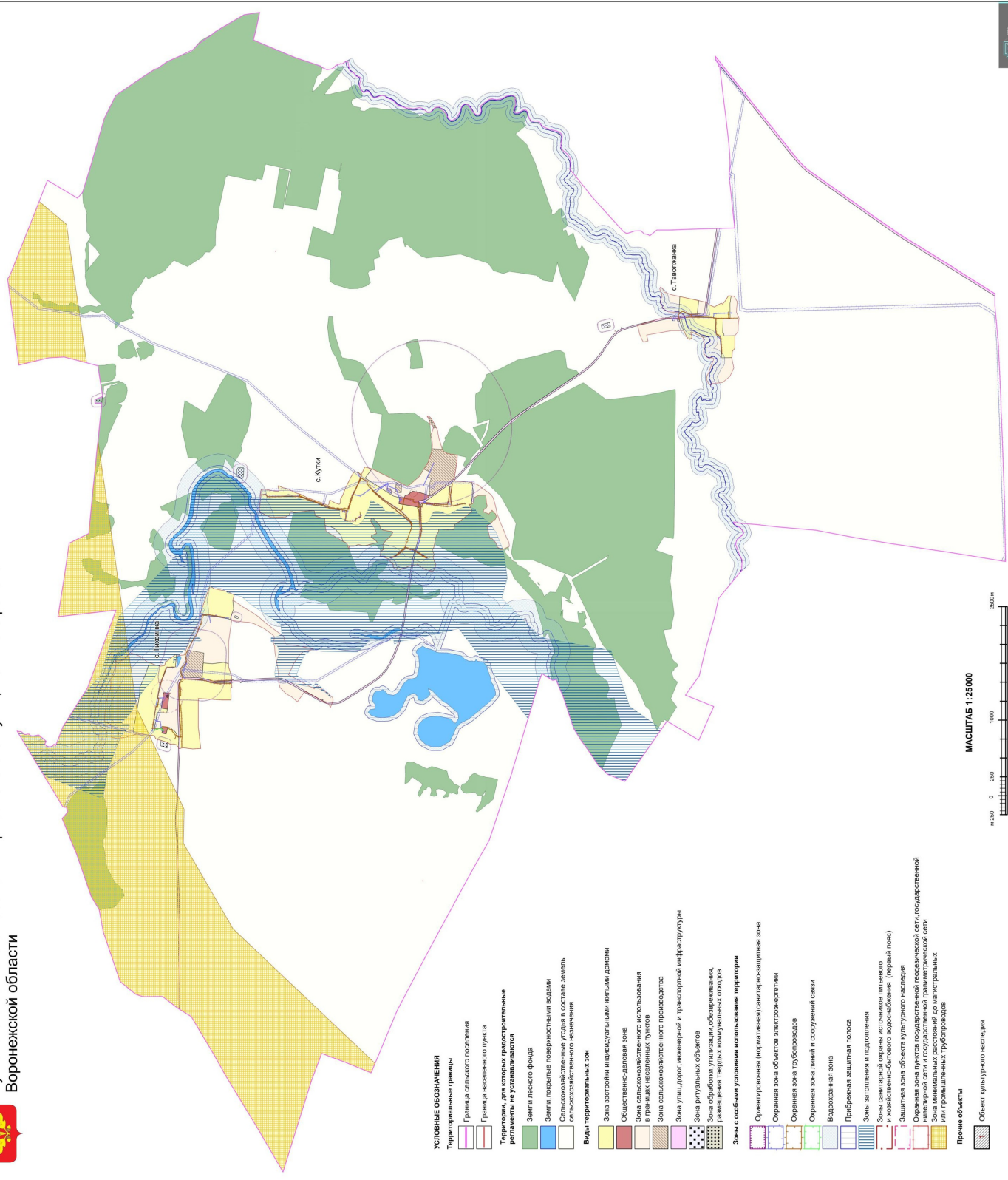
- Ж111 Зона застройки индивидуальными жилыми домами села Кутки
- Ж112 Зона застройки индивидуальными жилыми домами села Тихвина
- Ж113 Зона застройки индивидуальными жилыми домами села Таволжанка
- ОД11 Общественно-деловая зона села Кутки
- ОД12 Общественно-деловая зона села Тихвина
- СХ111 Зона сельскохозяйственного использования в границах населенного пункта села Тихвина
- СХ112 Зона сельскохозяйственного использования в границах населенного пункта села Тихвина
- СХ113 Зона сельскохозяйственного использования в границах населенного пункта села Таволжанка
- СХ211 Зона сельскохозяйственного производства села Кутки
- СХ212 Зона сельскохозяйственного производства села Тихвина
- ИТ111 Зона улиц, дорог инженерной и транспортной инфраструктуры села Кутки
- ИТ112 Зона улиц, дорог инженерной и транспортной инфраструктуры села Тихвина
- ИТ113 Зона улиц, дорог инженерной и транспортной инфраструктуры села Тихвина
- ИТ114 Зона улиц, дорог инженерной и транспортной инфраструктуры за границами населенных пунктов
- ИТ115 Зона ритуальных объектов села Тихвина
- ИТ116 Зона ритуальных объектов за границами населенных пунктов
- ИТ117 Зона обработки, утилизации, обезвреживания, размещения твердых коммунальных отходов села Кутки

Объекты транспортной инфраструктуры

- Улично-дорожная сеть населенного пункта



ПРАВИЛА ЗЕМЛЕПОЛЬЗОВАНИЯ И ЗАСТРОЙКИ
Карта градостроительного зонирования с отображением зон с особыми условиями использования территории
Кутковского сельского поселения Грибановского муниципального района
Воронежской области



- УСЛОВНЫЕ ОБОЗНАЧЕНИЯ**
- Территориальные границы**
 - Граница сельского поселения
 - Граница населенного пункта
 - Территории, для которых градостроительные регламенты не устанавливаются**
 - Земли лесного фонда
 - Земли, покрытые поверхностными водами
 - Сельскохозяйственные угодья в составе земель сельскохозяйственного назначения
 - Виды территориальных зон**
 - Зона застройки индивидуальными жилыми домами
 - Общественно-деловая зона
 - Зона сельскохозяйственного использования в границах населенных пунктов
 - Зона сельскохозяйственного производства
 - Зона улиц, дорог, инженерной и транспортной инфраструктуры
 - Зона ритуальных объектов
 - Зона объектов утилизации, обезвреживания, размещения твердых коммунальных отходов
 - Зоны с особыми условиями использования территории**
 - Ориентированная (формальная) санитарно-защитная зона
 - Охранная зона объектов электроэнергетики
 - Охранная зона трубопроводов
 - Охранная зона линий и сооружений связи
 - Водоохранная зона
 - Прибрежная защитная полоса
 - Зоны затопления и подтопления
 - Зоны санитарной охраны источников питьевого и хозяйственно-бытового водоснабжения (питьевой пояс)
 - Защитная зона объекта культурного наследия
 - Охранная зона пунктов государственной почтовой связи, государственной телеграфной связи и государственной радиотелеграфной связи
 - Зона минимальных расстояний до магистральных или промышленных трубопроводов
 - Прочие объекты**
 - Объект культурного наследия



«ГРАФИЧЕСКОЕ ОПИСАНИЕ
местоположения границ

Зона застройки индивидуальными жилыми домами села Кутки - Ж1/1

(наименование объекта, местоположение границ которого описано
(далее - объект)

Раздел 1

Сведения об объекте		
№ п/п	Характеристики объекта	Описание характеристик
1	2	3
1	Местоположение объекта	Воронежская область, Грибановский муниципальный район, Кутковское сельское поселение, село Кутки
2	Площадь объекта \pm величина погрешности определения площади ($P \pm \Delta P$)	-
3	Иные характеристики объекта	-

Сведения о местоположении границ объекта					
1. Система координат: -					
2. Сведения о характерных точках границ объекта					
Обозначение характерных точек границ	Координаты, м		Метод определения координат характерной точки	Средняя квадратическая погрешность положения характерной точки (M _t), м	Описание обозначения точки на местности (при наличии)
	X	Y			
1	2	3	4	5	6
-	-	-	-	-	-
3. Сведения о характерных точках части (частей) границы объекта					
Обозначение характерных точек части границы	Координаты, м		Метод определения координат характерной точки	Средняя квадратическая погрешность положения характерной точки (M _t), м	Описание обозначения точки на местности (при наличии)
	X	Y			
1	2	3	4	5	6
Часть №					
-	-	-	-	-	-

Сведения о местоположении измененных (уточненных) границ объекта

1. Система координат: МСК - 36, зона 2

2. Сведения о характерных точках границ объекта

Обозначение характерных точек границ	Существующие координаты, м		Измененные (уточненные) координаты, м		Метод определения координат характерной точки	Средняя квадратическая погрешность положения характерной точки (Мт), м	Описание обозначения точки на местности (при наличии)
	X	Y	X	Y			
1	2	3	4	5	6	7	8
1	479031.47	2254332.96	-	-	Картометрический	5.00	-
2	479039.12	2254355.00	-	-	Картометрический	5.00	-
3	479040.04	2254389.73	-	-	Картометрический	5.00	-
4	479031.70	2254437.60	-	-	Картометрический	5.00	-
5	479029.28	2254488.85	-	-	Картометрический	5.00	-
6	479026.48	2254560.01	-	-	Картометрический	5.00	-
7	479020.02	2254607.58	-	-	Картометрический	5.00	-
8	479016.69	2254627.91	-	-	Картометрический	5.00	-
9	479009.10	2254635.53	-	-	Картометрический	5.00	-
10	478978.69	2254638.05	-	-	Картометрический	5.00	-
11	478963.48	2254638.89	-	-	Картометрический	5.00	-
12	478877.27	2254623.57	-	-	Картометрический	5.00	-
13	-	-	478830.63	2254615.05	Картометрический	5.00	-
14	-	-	478811.34	2254611.66	Картометрический	5.00	-
15	-	-	478791.91	2254611.65	Картометрический	5.00	-
16	-	-	478780.94	2254619.26	Картометрический	5.00	-
17	-	-	478786.92	2254647.23	Картометрический	5.00	-
18	-	-	478791.20	2254674.35	Картометрический	5.00	-
19	-	-	478791.22	2254683.67	Картометрический	5.00	-
20	-	-	478785.31	2254686.21	Картометрический	5.00	-
21	-	-	478733.21	2254660.02	Картометрический	5.00	-
22	-	-	478659.33	2254643.74	Картометрический	5.00	-
23	-	-	478561.74	2254592.62	Картометрический	5.00	-
24	-	-	478527.89	2254582.43	Картометрический	5.00	-
25	-	-	478504.41	2254575.36	Картометрический	5.00	-
26	-	-	478398.01	2254524.92	Картометрический	5.00	-
27	-	-	478308.39	2254493.08	Картометрический	5.00	-
28	-	-	478247.09	2254472.69	Картометрический	5.00	-
29	-	-	478228.01	2254467.01	Картометрический	5.00	-
30	-	-	478176.32	2254444.81	Картометрический	5.00	-
31	-	-	478140.23	2254428.94	Картометрический	5.00	-
32	-	-	478125.04	2254433.19	Картометрический	5.00	-
33	-	-	478117.45	2254453.53	Картометрический	5.00	-
34	-	-	478114.09	2254489.12	Картометрический	5.00	-
35	-	-	478114.36	2254492.03	Картометрический	5.00	-

1	2	3	4	5	6	7	8
36	-	-	478095.53	2254492.52	Картометрический	5.00	-
37	-	-	478041.30	2254460.81	Картометрический	5.00	-
38	-	-	477984.12	2254441.76	Картометрический	5.00	-
39	-	-	477973.15	2254446.01	Картометрический	5.00	-
40	-	-	477964.73	2254479.91	Картометрический	5.00	-
41	-	-	477964.73	2254496.85	Картометрический	5.00	-
42	-	-	477966.85	2254508.30	Картометрический	5.00	-
43	-	-	477957.15	2254523.13	Картометрический	5.00	-
44	-	-	477934.38	2254564.66	Картометрический	5.00	-
45	-	-	477910.78	2254629.08	Картометрический	5.00	-
46	-	-	477892.24	2254673.15	Картометрический	5.00	-
47	-	-	477827.11	2254801.06	Картометрический	5.00	-
48	-	-	477810.45	2254829.12	Картометрический	5.00	-
49	-	-	477792.68	2254862.54	Картометрический	5.00	-
50	-	-	477781.37	2254883.81	Картометрический	5.00	-
51	-	-	477695.68	2254818.62	Картометрический	5.00	-
52	-	-	477644.49	2254934.86	Картометрический	5.00	-
53	-	-	477551.25	2254909.58	Картометрический	5.00	-
54	-	-	477639.21	2254787.88	Картометрический	5.00	-
55	-	-	477346.21	2254599.40	Картометрический	5.00	-
56	-	-	477279.66	2254556.34	Картометрический	5.00	-
57	-	-	477263.62	2254548.56	Картометрический	5.00	-
58	-	-	477241.08	2254542.19	Картометрический	5.00	-
59	-	-	477209.21	2254536.84	Картометрический	5.00	-
60	-	-	477181.14	2254533.43	Картометрический	5.00	-
61	-	-	477193.93	2254447.44	Картометрический	5.00	-
62	-	-	477139.31	2254438.67	Картометрический	5.00	-
63	-	-	476980.68	2254411.75	Картометрический	5.00	-
64	-	-	476923.06	2254397.03	Картометрический	5.00	-
65	-	-	476923.18	2254390.84	Картометрический	5.00	-
66	-	-	476922.21	2254355.27	Картометрический	5.00	-
67	-	-	476914.79	2254166.38	Картометрический	5.00	-
68	-	-	476912.08	2254107.13	Картометрический	5.00	-
69	-	-	476913.67	2254060.87	Картометрический	5.00	-
70	-	-	476918.38	2254035.26	Картометрический	5.00	-
71	-	-	476938.77	2253970.78	Картометрический	5.00	-
72	-	-	476963.14	2253884.58	Картометрический	5.00	-
73	-	-	476974.93	2253835.90	Картометрический	5.00	-
74	-	-	476980.61	2253832.12	Картометрический	5.00	-
75	-	-	476986.46	2253831.78	Картометрический	5.00	-
76	-	-	476988.87	2253824.67	Картометрический	5.00	-
77	-	-	476985.12	2253813.88	Картометрический	5.00	-
78	-	-	476991.83	2253789.24	Картометрический	5.00	-
79	-	-	477009.90	2253727.71	Картометрический	5.00	-
80	-	-	477028.12	2253625.96	Картометрический	5.00	-
81	-	-	477030.89	2253625.22	Картометрический	5.00	-
82	-	-	477066.41	2253622.60	Картометрический	5.00	-
83	-	-	477091.75	2253609.00	Картометрический	5.00	-
84	-	-	477109.48	2253599.65	Картометрический	5.00	-
85	-	-	477128.91	2253590.30	Картометрический	5.00	-

1	2	3	4	5	6	7	8
86	-	-	477148.36	2253589.40	Картометрический	5.00	-
87	-	-	477165.17	2253586.96	Картометрический	5.00	-
88	-	-	477177.09	2253576.64	Картометрический	5.00	-
89	-	-	477190.60	2253570.68	Картометрический	5.00	-
90	-	-	477204.98	2253570.65	Картометрический	5.00	-
91	-	-	477220.21	2253573.15	Картометрический	5.00	-
92	-	-	477225.32	2253583.30	Картометрический	5.00	-
93	-	-	477219.43	2253594.31	Картометрический	5.00	-
94	-	-	477212.69	2253602.79	Картометрический	5.00	-
95	-	-	477216.09	2253611.25	Картометрический	5.00	-
96	-	-	477224.55	2253609.53	Картометрический	5.00	-
97	-	-	477234.68	2253603.59	Картометрический	5.00	-
98	-	-	477247.35	2253597.63	Картометрический	5.00	-
99	-	-	477258.36	2253600.99	Картометрический	5.00	-
100	-	-	477262.61	2253608.60	Картометрический	5.00	-
101	-	-	477269.48	2253644.97	Картометрический	5.00	-
102	-	-	477272.90	2253656.81	Картометрический	5.00	-
103	-	-	477281.37	2253662.72	Картометрический	5.00	-
104	-	-	477296.64	2253672.86	Картометрический	5.00	-
105	-	-	477305.97	2253685.52	Картометрический	5.00	-
106	-	-	477316.17	2253704.96	Картометрический	5.00	-
107	-	-	477326.39	2253712.49	Картометрический	5.00	-
108	-	-	477331.44	2253718.46	Картометрический	5.00	-
109	-	-	477339.06	2253721.82	Картометрический	5.00	-
110	-	-	477359.39	2253731.09	Картометрический	5.00	-
111	-	-	477407.46	2253744.14	Картометрический	5.00	-
112	-	-	477433.05	2253757.16	Картометрический	5.00	-
113	-	-	477438.81	2253764.18	Картометрический	5.00	-
114	-	-	477439.91	2253776.45	Картометрический	5.00	-
115	-	-	477434.88	2253790.22	Картометрический	5.00	-
116	-	-	477433.63	2253810.89	Картометрический	5.00	-
117	-	-	477436.64	2253828.23	Картометрический	5.00	-
118	-	-	477420.51	2253825.50	Картометрический	5.00	-
119	-	-	477397.92	2253843.25	Картометрический	5.00	-
120	-	-	477398.46	2253867.98	Картометрический	5.00	-
121	-	-	477404.01	2253906.48	Картометрический	5.00	-
122	-	-	477386.45	2253937.80	Картометрический	5.00	-
123	-	-	477346.77	2253976.59	Картометрический	5.00	-
124	-	-	477293.83	2254030.97	Картометрический	5.00	-
125	-	-	477273.79	2254065.32	Картометрический	5.00	-
126	-	-	477283.82	2254081.06	Картометрический	5.00	-
127	-	-	477360.09	2254091.82	Картометрический	5.00	-
128	-	-	477411.17	2254102.53	Картометрический	5.00	-
129	-	-	477438.75	2254124.71	Картометрический	5.00	-
130	-	-	477447.46	2254163.45	Картометрический	5.00	-
131	-	-	477496.86	2254220.21	Картометрический	5.00	-
132	-	-	477532.35	2254251.93	Картометрический	5.00	-
133	-	-	477550.10	2254255.70	Картометрический	5.00	-
134	-	-	477561.39	2254245.48	Картометрический	5.00	-
135	-	-	477567.54	2254217.68	Картометрический	5.00	-

1	2	3	4	5	6	7	8
136	-	-	477517.19	2254142.14	Картометрический	5.00	-
137	-	-	477494.17	2254069.61	Картометрический	5.00	-
138	-	-	477489.88	2254052.44	Картометрический	5.00	-
139	-	-	477497.03	2254051.00	Картометрический	5.00	-
140	-	-	477535.67	2254039.56	Картометрический	5.00	-
141	-	-	477554.27	2254030.97	Картометрический	5.00	-
142	-	-	477559.44	2254010.77	Картометрический	5.00	-
143	-	-	477543.36	2253996.98	Картометрический	5.00	-
144	-	-	477492.74	2253955.13	Картометрический	5.00	-
145	-	-	477481.29	2253935.09	Картометрический	5.00	-
146	-	-	477495.60	2253927.94	Картометрический	5.00	-
147	-	-	477519.61	2253924.22	Картометрический	5.00	-
148	-	-	477592.72	2253907.10	Картометрический	5.00	-
149	-	-	477606.86	2253900.30	Картометрический	5.00	-
150	-	-	477644.90	2253895.77	Картометрический	5.00	-
151	-	-	477679.55	2253895.91	Картометрический	5.00	-
152	-	-	477729.28	2253909.33	Картометрический	5.00	-
153	-	-	477757.57	2253899.10	Картометрический	5.00	-
154	-	-	477786.28	2253886.55	Картометрический	5.00	-
155	-	-	477855.83	2253885.23	Картометрический	5.00	-
156	-	-	477841.74	2253847.28	Картометрический	5.00	-
157	-	-	477857.19	2253852.95	Картометрический	5.00	-
158	-	-	477866.57	2253878.11	Картометрический	5.00	-
159	-	-	477882.54	2253927.97	Картометрический	5.00	-
160	-	-	477933.82	2253951.83	Картометрический	5.00	-
161	-	-	477951.96	2254006.17	Картометрический	5.00	-
162	-	-	477963.25	2254035.06	Картометрический	5.00	-
163	-	-	477982.01	2254057.19	Картометрический	5.00	-
164	-	-	477994.03	2254062.48	Картометрический	5.00	-
165	-	-	478041.96	2254121.23	Картометрический	5.00	-
166	-	-	478107.98	2254146.29	Картометрический	5.00	-
167	-	-	478128.25	2254149.36	Картометрический	5.00	-
168	-	-	478170.17	2254160.81	Картометрический	5.00	-
169	-	-	478174.34	2254248.19	Картометрический	5.00	-
170	-	-	478276.49	2254280.53	Картометрический	5.00	-
171	-	-	478299.35	2254286.23	Картометрический	5.00	-
172	-	-	478315.03	2254358.94	Картометрический	5.00	-
173	-	-	478412.56	2254351.84	Картометрический	5.00	-
174	-	-	478589.42	2254330.12	Картометрический	5.00	-
175	-	-	478606.10	2254346.54	Картометрический	5.00	-
176	-	-	478622.83	2254343.87	Картометрический	5.00	-
177	-	-	478633.19	2254334.04	Картометрический	5.00	-
178	-	-	478639.52	2254323.67	Картометрический	5.00	-
179	-	-	478639.78	2254303.43	Картометрический	5.00	-
180	-	-	478665.51	2254285.65	Картометрический	5.00	-
181	-	-	478691.25	2254273.40	Картометрический	5.00	-
182	-	-	478733.92	2254271.30	Картометрический	5.00	-
183	-	-	478757.18	2254270.94	Картометрический	5.00	-
184	-	-	478785.88	2254270.50	Картометрический	5.00	-
185	-	-	478830.65	2254266.72	Картометрический	5.00	-

1	2	3	4	5	6	7	8
186	-	-	478880.92	2254266.34	Картометрический	5.00	-
187	-	-	478921.51	2254279.92	Картометрический	5.00	-
188	-	-	478975.22	2254306.66	Картометрический	5.00	-
189	-	-	479017.52	2254330.84	Картометрический	5.00	-
1	479031.47	2254332.96	-	-	Картометрический	5.00	-
190	477009.07	2253629.41	-	-	Картометрический	5.00	-
191	476992.23	2253726.35	-	-	Картометрический	5.00	-
192	476982.25	2253776.41	-	-	Картометрический	5.00	-
193	476970.64	2253811.71	-	-	Картометрический	5.00	-
194	476961.56	2253812.67	-	-	Картометрический	5.00	-
195	476958.83	2253818.17	-	-	Картометрический	5.00	-
196	476965.38	2253824.47	-	-	Картометрический	5.00	-
197	476965.10	2253829.72	-	-	Картометрический	5.00	-
198	476961.30	2253839.90	-	-	Картометрический	5.00	-
199	476958.01	2253849.87	-	-	Картометрический	5.00	-
200	476947.33	2253879.57	-	-	Картометрический	5.00	-
201	476919.52	2253964.67	-	-	Картометрический	5.00	-
202	476905.59	2254017.32	-	-	Картометрический	5.00	-
203	476897.86	2254059.72	-	-	Картометрический	5.00	-
204	476896.84	2254106.57	-	-	Картометрический	5.00	-
205	476895.80	2254166.89	-	-	Картометрический	5.00	-
206	476904.35	2254356.52	-	-	Картометрический	5.00	-
207	476905.39	2254438.69	-	-	Картометрический	5.00	-
208	476844.02	2254483.80	-	-	Картометрический	5.00	-
209	476814.53	2254500.86	-	-	Картометрический	5.00	-
210	476739.16	2254552.10	-	-	Картометрический	5.00	-
211	476687.25	2254588.66	-	-	Картометрический	5.00	-
212	476521.99	2254708.50	-	-	Картометрический	5.00	-
213	476512.62	2254705.86	-	-	Картометрический	5.00	-
214	476506.62	2254709.02	-	-	Картометрический	5.00	-
215	-	-	476506.84	2254716.43	Картометрический	5.00	-
216	-	-	476498.98	2254727.38	Картометрический	5.00	-
217	-	-	476473.94	2254748.00	Картометрический	5.00	-
218	-	-	476457.31	2254762.71	Картометрический	5.00	-
219	-	-	476456.86	2254758.08	Картометрический	5.00	-
220	-	-	476451.79	2254749.17	Картометрический	5.00	-
221	-	-	476441.25	2254748.33	Картометрический	5.00	-
222	-	-	476381.33	2254745.42	Картометрический	5.00	-
223	-	-	476286.81	2254737.44	Картометрический	5.00	-
224	-	-	476225.63	2254727.73	Картометрический	5.00	-
225	-	-	476211.30	2254617.92	Картометрический	5.00	-
226	-	-	476210.39	2254597.00	Картометрический	5.00	-
227	-	-	476230.97	2254441.95	Картометрический	5.00	-
228	-	-	476250.56	2254439.65	Картометрический	5.00	-
229	-	-	476267.91	2254444.89	Картометрический	5.00	-
230	-	-	476266.26	2254439.34	Картометрический	5.00	-
231	-	-	476236.76	2254383.59	Картометрический	5.00	-
232	-	-	476223.61	2254355.55	Картометрический	5.00	-
233	-	-	476284.30	2254298.47	Картометрический	5.00	-

1	2	3	4	5	6	7	8
234	-	-	476294.00	2254290.62	Картометрический	5.00	-
235	-	-	476304.13	2254281.51	Картометрический	5.00	-
236	-	-	476395.30	2254208.43	Картометрический	5.00	-
237	-	-	476452.24	2254177.46	Картометрический	5.00	-
238	-	-	476466.49	2254104.32	Картометрический	5.00	-
239	-	-	476528.96	2254105.68	Картометрический	5.00	-
240	-	-	476540.17	2254105.11	Картометрический	5.00	-
241	-	-	476665.55	2254109.27	Картометрический	5.00	-
242	-	-	476665.44	2254108.81	Картометрический	5.00	-
243	-	-	476665.16	2254087.44	Картометрический	5.00	-
244	-	-	476673.12	2254066.47	Картометрический	5.00	-
245	-	-	476687.02	2254050.56	Картометрический	5.00	-
246	-	-	476697.29	2254024.72	Картометрический	5.00	-
247	-	-	476709.64	2253984.26	Картометрический	5.00	-
248	-	-	476720.84	2253917.99	Картометрический	5.00	-
249	-	-	476726.24	2253887.08	Картометрический	5.00	-
250	-	-	476731.25	2253867.81	Картометрический	5.00	-
251	-	-	476741.56	2253852.76	Картометрический	5.00	-
252	-	-	476748.05	2253835.39	Картометрический	5.00	-
253	-	-	476746.60	2253821.71	Картометрический	5.00	-
254	-	-	476735.90	2253801.55	Картометрический	5.00	-
255	-	-	476725.25	2253778.09	Картометрический	5.00	-
256	-	-	476731.76	2253764.31	Картометрический	5.00	-
257	-	-	476740.16	2253747.36	Картометрический	5.00	-
258	-	-	476740.33	2253735.30	Картометрический	5.00	-
259	-	-	476732.01	2253710.56	Картометрический	5.00	-
260	-	-	476720.29	2253679.68	Картометрический	5.00	-
261	-	-	476702.63	2253643.95	Картометрический	5.00	-
262	-	-	476707.42	2253621.51	Картометрический	5.00	-
263	-	-	476714.76	2253604.98	Картометрический	5.00	-
264	-	-	476722.53	2253587.82	Картометрический	5.00	-
265	-	-	476732.15	2253570.92	Картометрический	5.00	-
266	-	-	476735.50	2253559.91	Картометрический	5.00	-
267	-	-	476749.01	2253558.98	Картометрический	5.00	-
268	-	-	476760.87	2253558.16	Картометрический	5.00	-
269	-	-	476788.80	2253561.48	Картометрический	5.00	-
270	-	-	476808.27	2253568.20	Картометрический	5.00	-
271	-	-	476844.68	2253580.81	Картометрический	5.00	-
272	-	-	476868.39	2253590.91	Картометрический	5.00	-
273	-	-	476899.74	2253610.30	Картометрический	5.00	-
274	-	-	476916.69	2253619.57	Картометрический	5.00	-
275	-	-	476931.10	2253632.23	Картометрический	5.00	-
276	-	-	476936.22	2253647.45	Картометрический	5.00	-
277	-	-	476940.47	2253654.21	Картометрический	5.00	-
278	-	-	476943.85	2253654.20	Картометрический	5.00	-
279	-	-	476946.38	2253649.97	Картометрический	5.00	-
280	-	-	476950.58	2253640.65	Картометрический	5.00	-
281	-	-	476953.94	2253632.18	Картометрический	5.00	-
282	-	-	476957.59	2253625.56	Картометрический	5.00	-
283	-	-	476967.15	2253626.86	Картометрический	5.00	-

1	2	3	4	5	6	7	8
284	-	-	476977.83	2253628.31	Картометрический	5.00	-
285	-	-	476988.19	2253629.13	Картометрический	5.00	-
286	-	-	476997.13	2253629.25	Картометрический	5.00	-
190	477009.07	2253629.41	-	-	Картометрический	5.00	-
3. Сведения о характерных точках части (частей) границы объекта							
Часть №							
-	-	-	-	-	-	-	-

».

«ГРАФИЧЕСКОЕ ОПИСАНИЕ

местоположения границ

Зона сельскохозяйственного использования в границах населенного пункта
села Кутки - СХ1/1

(наименование объекта, местоположение границ которого описано
далее - объект)

Раздел 1

Сведения об объекте

Сведения об объекте		
№ п/п	Характеристики объекта	Описание характеристик
1	2	3
1	Местоположение объекта	Воронежская область, Грибановский муниципальный район, Кутковское сельское поселение, село Кутки
2	Площадь объекта ± величина погрешности определения площади ($P \pm \Delta P$)	-
3	Иные характеристики объекта	-

Сведения о местоположении границ объекта					
1. Система координат: МСК - 36, зона 2					
2. Сведения о характерных точках границ объекта					
Обозначение характерных точек границ	Координаты, м		Метод определения координат характерной точки	Средняя квадратическая погрешность положения характерной точки (M _t), м	Описание обозначения точки на местности (при наличии)
	X	Y			
1	2	3	4	5	6
-	-	-	-	-	-
3. Сведения о характерных точках части (частей) границы объекта					
Обозначение характерных точек части границы	Координаты, м		Метод определения координат характерной точки	Средняя квадратическая погрешность положения характерной точки (M _t), м	Описание обозначения точки на местности (при наличии)
	X	Y			
1	2	3	4	5	6
Часть №					
-	-	-	-	-	-

Сведения о местоположении измененных (уточненных) границ объекта

1. Система координат: -

2. Сведения о характерных точках границ объекта

Обозначение характерных точек границ	Существующие координаты, м		Измененные (уточненные) координаты, м		Метод определения координат характерной точки	Средняя квадратическая погрешность положения характерной точки (Мт), м	Описание обозначения точки на местности (при наличии)
	X	Y	X	Y			
1	2	3	4	5	6	7	8
1	-	-	478170.17	2254160.81	Картометрический	5.00	-
2	-	-	478128.25	2254149.36	Аналитический	0.20	-
3	-	-	478107.98	2254146.29	Картометрический	5.00	-
4	-	-	478041.97	2254121.23	Картометрический	5.00	-
5	-	-	477994.03	2254062.48	Аналитический	0.20	-
6	-	-	477982.01	2254057.19	Аналитический	0.20	-
7	-	-	477963.25	2254035.06	Картометрический	5.00	-
8	-	-	477951.96	2254006.17	Картометрический	5.00	-
9	-	-	477933.82	2253951.83	Картометрический	5.00	-
10	-	-	478155.94	2254083.48	Картометрический	5.00	-
1	-	-	478170.17	2254160.81	Картометрический	5.00	-
11	-	-	477639.21	2254787.88	Картометрический	5.00	-
12	-	-	477551.25	2254909.58	Картометрический	5.00	-
13	-	-	477336.96	2254804.14	Картометрический	5.00	-
14	-	-	477310.02	2254790.88	Картометрический	5.00	-
15	-	-	477076.96	2254676.20	Картометрический	5.00	-
16	-	-	476921.23	2254806.54	Картометрический	5.00	-
17	-	-	476861.02	2254905.19	Картометрический	5.00	-
18	-	-	476845.39	2254898.22	Аналитический	0.20	-
19	-	-	476784.62	2254871.13	Аналитический	0.20	-
20	-	-	476816.94	2254802.65	Аналитический	0.20	-
21	-	-	476766.01	2254778.48	Аналитический	0.20	-
22	-	-	476783.18	2254722.08	Аналитический	0.10	-
23	-	-	476788.21	2254552.12	Аналитический	0.10	-
24	-	-	476794.87	2254547.75	Аналитический	0.20	-
25	-	-	476835.82	2254573.66	Аналитический	0.20	-
26	-	-	476932.96	2254599.02	Аналитический	0.20	-
27	-	-	477008.61	2254615.25	Аналитический	0.20	-
28	-	-	477051.20	2254585.00	Аналитический	0.20	-
29	-	-	477071.85	2254568.36	Аналитический	0.20	-
30	-	-	477112.44	2254553.63	Аналитический	0.20	-
31	-	-	477123.43	2254526.21	Аналитический	0.20	-
32	-	-	477181.14	2254533.43	Аналитический	0.20	-
33	-	-	477209.21	2254536.84	Аналитический	0.20	-

1	2	3	4	5	6	7	8
34	-	-	477241.08	2254542.19	Картометрический	5.00	-
35	-	-	477263.62	2254548.56	Картометрический	5.00	-
36	-	-	477279.66	2254556.34	Картометрический	5.00	-
37	-	-	477286.42	2254572.66	Картометрический	5.00	-
38	-	-	477295.40	2254616.78	Картометрический	5.00	-
39	-	-	477301.35	2254646.15	Картометрический	5.00	-
40	-	-	477352.99	2254648.21	Картометрический	5.00	-
41	-	-	477346.21	2254599.40	Картометрический	5.00	-
11	-	-	477639.21	2254787.88	Картометрический	5.00	-
42	-	-	477237.27	2254612.46	Аналитический	0.20	-
43	-	-	477229.72	2254733.36	Аналитический	0.20	-
44	-	-	477219.70	2254722.78	Картометрический	5.00	-
45	-	-	477204.51	2254710.93	Картометрический	5.00	-
46	-	-	477178.34	2254703.32	Картометрический	5.00	-
47	-	-	477157.52	2254694.33	Картометрический	5.00	-
48	-	-	477157.61	2254687.43	Аналитический	0.20	-
49	-	-	477162.00	2254595.67	Аналитический	0.20	-
50	-	-	477189.58	2254594.55	Аналитический	0.20	-
42	-	-	477237.27	2254612.46	Аналитический	0.20	-
51	-	-	476753.46	2255174.31	Картометрический	5.00	-
52	-	-	476747.36	2255219.66	Картометрический	5.00	-
53	-	-	476751.60	2255270.50	Картометрический	5.00	-
54	-	-	476759.21	2255310.32	Картометрический	5.00	-
55	-	-	476769.35	2255344.21	Картометрический	5.00	-
56	-	-	476767.68	2255365.39	Картометрический	5.00	-
57	-	-	476750.82	2255403.54	Картометрический	5.00	-
58	-	-	476737.03	2255447.70	Картометрический	5.00	-
59	-	-	476696.79	2255453.78	Картометрический	5.00	-
60	-	-	476683.74	2255423.93	Картометрический	5.00	-
61	-	-	476678.24	2255401.89	Картометрический	5.00	-
62	-	-	476672.32	2255364.62	Картометрический	5.00	-
63	-	-	476661.32	2255307.00	Картометрический	5.00	-
64	-	-	476640.20	2255246.87	Картометрический	5.00	-
65	-	-	476623.29	2255185.86	Картометрический	5.00	-
66	-	-	476619.07	2255166.37	Картометрический	5.00	-
51	-	-	476753.46	2255174.31	Картометрический	5.00	-
67	-	-	476230.97	2254441.95	Картометрический	5.00	-
68	-	-	476210.39	2254597.00	Картометрический	5.00	-
69	-	-	476211.30	2254617.92	Картометрический	5.00	-
70	-	-	476225.63	2254727.73	Картометрический	5.00	-
71	-	-	476169.93	2254708.28	Картометрический	5.00	-
72	-	-	476137.01	2254691.36	Картометрический	5.00	-
73	-	-	476104.08	2254665.11	Картометрический	5.00	-
74	-	-	476057.87	2254631.90	Картометрический	5.00	-
75	-	-	476008.70	2254596.54	Картометрический	5.00	-
76	-	-	475974.51	2254567.76	Картометрический	5.00	-
77	-	-	475950.44	2254537.70	Картометрический	5.00	-

1	2	3	4	5	6	7	8
78	-	-	475937.77	2254504.23	Картометрический	5.00	-
79	-	-	475924.25	2254462.73	Картометрический	5.00	-
80	-	-	475913.26	2254413.59	Картометрический	5.00	-
81	-	-	475899.13	2254354.01	Картометрический	5.00	-
82	-	-	475894.39	2254325.25	Картометрический	5.00	-
83	-	-	475872.22	2254263.10	Картометрический	5.00	-
84	-	-	475861.98	2254230.54	Картометрический	5.00	-
85	-	-	475843.67	2254188.27	Картометрический	5.00	-
86	-	-	475824.08	2254142.19	Картометрический	5.00	-
87	-	-	475794.27	2254069.49	Картометрический	5.00	-
88	-	-	475764.02	2253992.96	Картометрический	5.00	-
89	-	-	475745.74	2253959.15	Картометрический	5.00	-
90	-	-	475738.92	2253942.24	Картометрический	5.00	-
91	-	-	475732.93	2253916.02	Картометрический	5.00	-
92	-	-	475730.59	2253885.00	Картометрический	5.00	-
93	-	-	475741.68	2253878.88	Картометрический	5.00	-
94	-	-	475818.58	2253843.92	Картометрический	5.00	-
95	-	-	475843.85	2253842.31	Картометрический	5.00	-
96	-	-	475865.36	2253862.21	Картометрический	5.00	-
97	-	-	475887.17	2253874.19	Картометрический	5.00	-
98	-	-	475893.17	2253899.56	Картометрический	5.00	-
99	-	-	475911.88	2253935.91	Картометрический	5.00	-
100	-	-	475939.04	2253968.85	Картометрический	5.00	-
101	-	-	475957.94	2253987.88	Картометрический	5.00	-
102	-	-	475986.02	2253987.82	Картометрический	5.00	-
103	-	-	476026.71	2254157.37	Картометрический	5.00	-
104	-	-	476017.37	2254162.70	Картометрический	5.00	-
105	-	-	475995.46	2254175.22	Картометрический	5.00	-
106	-	-	475971.91	2254191.42	Картометрический	5.00	-
107	-	-	475952.34	2254214.97	Картометрический	5.00	-
108	-	-	475913.61	2254244.80	Картометрический	5.00	-
109	-	-	475903.53	2254268.52	Картометрический	5.00	-
110	-	-	475904.42	2254283.76	Картометрический	5.00	-
111	-	-	475911.28	2254314.21	Картометрический	5.00	-
112	-	-	475925.68	2254321.79	Картометрический	5.00	-
113	-	-	475958.72	2254363.25	Картометрический	5.00	-
114	-	-	475984.16	2254332.64	Картометрический	5.00	-
115	-	-	476001.77	2254311.45	Картометрический	5.00	-
116	-	-	476075.46	2254345.98	Картометрический	5.00	-
117	-	-	476069.35	2254369.41	Картометрический	5.00	-
118	-	-	476050.79	2254378.74	Картометрический	5.00	-
119	-	-	476032.02	2254395.15	Картометрический	5.00	-
120	-	-	476022.12	2254417.74	Картометрический	5.00	-
121	-	-	476033.95	2254457.56	Картометрический	5.00	-
122	-	-	476038.36	2254535.62	Картометрический	5.00	-
123	-	-	476039.54	2254561.88	Картометрический	5.00	-
124	-	-	476134.16	2254559.24	Картометрический	5.00	-
125	-	-	476154.82	2254550.43	Картометрический	5.00	-
126	-	-	476199.36	2254527.26	Картометрический	5.00	-
127	-	-	476208.44	2254456.04	Картометрический	5.00	-

«ГРАФИЧЕСКОЕ ОПИСАНИЕ
местоположения границ

Зона сельскохозяйственного производства села Кутки - СХ2/1

(наименование объекта, местоположение границ которого описано
(далее - объект)

Раздел 1

Сведения об объекте		
№ п/п	Характеристики объекта	Описание характеристик
1	2	3
1	Местоположение объекта	Воронежская область, Грибановский муниципальный район, Кутковское сельское поселение, село Кутки
2	Площадь объекта ± величина погрешности определения площади ($P \pm \Delta P$)	-
3	Иные характеристики объекта	-

Сведения о местоположении границ объекта					
1. Система координат: МСК - 36, зона 2					
2. Сведения о характерных точках границ объекта					
Обозначение характерных точек границ	Координаты, м		Метод определения координат характерной точки	Средняя квадратическая погрешность положения характерной точки (Mt), м	Описание обозначения точки на местности (при наличии)
	X	Y			
1	2	3	4	5	6
-	-	-	-	-	-
3. Сведения о характерных точках части (частей) границы объекта					
Обозначение характерных точек части границы	Координаты, м		Метод определения координат характерной точки	Средняя квадратическая погрешность положения характерной точки (Mt), м	Описание обозначения точки на местности (при наличии)
	X	Y			
1	2	3	4	5	6
Часть №					
-	-	-	-	-	-

Сведения о местоположении измененных (уточненных) границ объекта

1. Система координат: -

2. Сведения о характерных точках границ объекта

Обозначение характерных точек границ	Существующие координаты, м		Измененные (уточненные) координаты, м		Метод определения координат характерной точки	Средняя квадратическая погрешность положения характерной точки (Mt), м	Описание обозначения точки на местности (при наличии)
	X	Y	X	Y			
1	2	3	4	5	6	7	8
1	477346.21	2254599.40	-	-	Картометрический	5.00	-
2	477352.99	2254648.21	-	-	Картометрический	5.00	-
3	477301.35	2254646.15	-	-	Аналитический	0.20	-
4	477295.40	2254616.78	-	-	Аналитический	0.20	-
5	477286.42	2254572.66	-	-	Аналитический	0.20	-
6	477279.66	2254556.34	-	-	Аналитический	0.20	-
1	477346.21	2254599.40	-	-	Картометрический	5.00	-
7	477237.27	2254612.46	-	-	Аналитический	0.20	-
8	477229.72	2254733.36	-	-	Аналитический	0.20	-
9	477219.70	2254722.78	-	-	Аналитический	0.20	-
10	477204.51	2254710.93	-	-	Аналитический	0.20	-
11	477178.34	2254703.32	-	-	Аналитический	0.20	-
12	477157.52	2254694.33	-	-	Аналитический	0.20	-
13	477157.61	2254687.43	-	-	Аналитический	0.20	-
14	477162.00	2254595.67	-	-	Аналитический	0.20	-
15	477189.58	2254594.55	-	-	Аналитический	0.20	-
7	477237.27	2254612.46	-	-	Аналитический	0.20	-
16	-	-	476861.02	2254905.19	Картометрический	5.00	-
17	-	-	476805.99	2254995.38	Картометрический	5.00	-
18	-	-	476759.13	2255129.84	Картометрический	5.00	-
19	-	-	476753.46	2255174.31	Картометрический	5.00	-
20	-	-	476619.07	2255166.37	Картометрический	5.00	-
21	-	-	476610.62	2255152.82	Картометрический	5.00	-
22	-	-	476592.05	2255133.35	Картометрический	5.00	-
23	-	-	476560.82	2255115.57	Картометрический	5.00	-
24	-	-	476510.18	2255103.75	Картометрический	5.00	-
25	-	-	476429.16	2255091.94	Картометрический	5.00	-
26	-	-	476417.24	2255090.17	Картометрический	5.00	-
27	-	-	476424.90	2255000.43	Картометрический	5.00	-
28	-	-	476457.63	2254781.63	Картометрический	5.00	-
29	-	-	476485.33	2254761.17	Картометрический	5.00	-
30	-	-	476533.41	2254723.69	Картометрический	5.00	-
31	-	-	476698.29	2254604.12	Картометрический	5.00	-

1	2	3	4	5	6	7	8
32	-	-	476749.97	2254567.72	Картометрический	5.00	-
33	-	-	476776.83	2254547.84	Картометрический	5.00	-
34	-	-	476788.21	2254552.12	Картометрический	5.00	-
35	-	-	476783.18	2254722.08	Аналитический	0.20	-
36	-	-	476766.01	2254778.48	Аналитический	0.20	-
37	-	-	476816.94	2254802.65	Аналитический	0.20	-
38	-	-	476784.62	2254871.13	Аналитический	0.20	-
39	-	-	476845.39	2254898.22	Аналитический	0.20	-
16	-	-	476861.02	2254905.19	Картометрический	5.00	-
3.Сведения о характерных точках части (частей) границы объекта							
Часть №							
-	-	-	-	-	-	-	-

».

«ГРАФИЧЕСКОЕ ОПИСАНИЕ

местоположения границ

Зона обработки, утилизации, обезвреживания, размещения твердых коммунальных
отходов села Кутки - СН2/1

(наименование объекта, местоположение границ которого описано
(далее - объект)

Раздел 1

Сведения об объекте		
№ п/п	Характеристики объекта	Описание характеристик
1	2	3
1	Местоположение объекта	Воронежская область, Грибановский муниципальный район, Кутковское сельское поселение, село Кутки
2	Площадь объекта \pm величина погрешности определения площади ($P \pm \Delta P$)	-
3	Иные характеристики объекта	-

Сведения о местоположении границ объекта					
1. Система координат: МСК - 36, зона 2					
2. Сведения о характерных точках границ объекта					
Обозначение характерных точек границ	Координаты, м		Метод определения координат характерной точки	Средняя квадратическая погрешность положения характерной точки (Mt), м	Описание обозначения точки на местности (при наличии)
	X	Y			
1	2	3	4	5	6
-	-	-	-	-	-
3. Сведения о характерных точках части (частей) границы объекта					
Обозначение характерных точек части границы	Координаты, м		Метод определения координат характерной точки	Средняя квадратическая погрешность положения характерной точки (Mt), м	Описание обозначения точки на местности (при наличии)
	X	Y			
1	2	3	4	5	6
Часть №					
-	-	-	-	-	-

Раздел 3

Сведения о местоположении измененных (уточненных) границ объекта

1. Система координат: -

2. Сведения о характерных точках границ объекта

Обозначение характерных точек границ	Существующие координаты, м		Измененные (уточненные) координаты, м		Метод определения координат характерной точки	Средняя квадратическая погрешность положения характерной точки (Mt), м	Описание обозначения точки на местности (при наличии)
	X	Y	X	Y			
1	2	3	4	5	6	7	8
1	-	-	476817.57	2255608.55	Картометрический	5.00	-
2	-	-	476803.23	2255605.59	Картометрический	5.00	-
3	-	-	476787.61	2255597.99	Картометрический	5.00	-
4	-	-	476774.10	2255584.85	Картометрический	5.00	-
5	-	-	476758.48	2255564.96	Картометрический	5.00	-
6	-	-	476736.10	2255526.41	Картометрический	5.00	-
7	-	-	476701.48	2255465.43	Картометрический	5.00	-
8	-	-	476696.79	2255453.78	Картометрический	5.00	-
9	-	-	476737.03	2255447.70	Картометрический	5.00	-
10	-	-	476735.50	2255452.74	Картометрический	5.00	-
11	-	-	476745.53	2255485.97	Картометрический	5.00	-
12	-	-	476762.66	2255497.89	Картометрический	5.00	-
13	-	-	476779.13	2255499.46	Картометрический	5.00	-
14	-	-	476783.50	2255508.73	Картометрический	5.00	-
15	-	-	476779.03	2255521.31	Картометрический	5.00	-
16	-	-	476792.04	2255557.02	Картометрический	5.00	-
17	-	-	476816.58	2255603.49	Картометрический	5.00	-
1	-	-	476817.57	2255608.55	Картометрический	5.00	-

3. Сведения о характерных точках части (частей) границы объекта

Часть №

- - - - - - - - - - ».

«ГРАФИЧЕСКОЕ ОПИСАНИЕ

местоположения границ

Зона улиц, дорог, инженерной и транспортной инфраструктуры
села Таволжанка - ИТГ1/3

(наименование объекта, местоположение границ которого описано
далее - объект)

Раздел 1

| Сведения об объекте | | |
|---------------------|---|---|
| № п/п | Характеристики объекта | Описание характеристик |
| 1 | 2 | 3 |
| 1 | Местоположение объекта | Воронежская область, Грибановский муниципальный район, Кутковское сельское поселение, село Таволжанка |
| 2 | Площадь объекта ± величина погрешности определения площади ($P \pm \text{Дельта } P$) | - |
| 3 | Иные характеристики объекта | - |

| Сведения о местоположении границ объекта | | | | | |
|---|---------------|---|---|--|---|
| 1. Система координат: МСК - 36, зона 2 | | | | | |
| 2. Сведения о характерных точках границ объекта | | | | | |
| Обозначение характерных точек границ | Координаты, м | | Метод определения координат характерной точки | Средняя квадратическая погрешность положения характерной точки (Mt), м | Описание обозначения точки на местности (при наличии) |
| | X | Y | | | |
| 1 | 2 | 3 | 4 | 5 | 6 |
| - | - | - | - | - | - |
| 3. Сведения о характерных точках части (частей) границы объекта | | | | | |
| Обозначение характерных точек части границы | Координаты, м | | Метод определения координат характерной точки | Средняя квадратическая погрешность положения характерной точки (Mt), м | Описание обозначения точки на местности (при наличии) |
| | X | Y | | | |
| 1 | 2 | 3 | 4 | 5 | 6 |
| Часть № | | | | | |
| - | - | - | - | - | - |

| Сведения о местоположении измененных (уточненных) границ объекта | | | | | | | |
|--|----------------------------|------------|---------------------------------------|------------|---|---|---|
| 1. Система координат: - | | | | | | | |
| 2. Сведения о характерных точках границ объекта | | | | | | | |
| Обозначение характерных точек границ | Существующие координаты, м | | Измененные (уточненные) координаты, м | | Метод определения координат характерной точки | Средняя квадратическая погрешность положения характерной точки (M), м | Описание обозначения точки на местности (при наличии) |
| | X | Y | X | Y | | | |
| 1 | 2 | 3 | 4 | 5 | 6 | 7 | 8 |
| 1 | 474021.81 | 2256804.16 | - | - | Аналитический | 0.10 | - |
| 2 | 473939.89 | 2256835.50 | - | - | Аналитический | 0.10 | - |
| 3 | 473815.69 | 2256864.66 | - | - | Аналитический | 0.10 | - |
| 4 | 473807.22 | 2256874.09 | - | - | Аналитический | 0.10 | - |
| 5 | 473736.88 | 2256893.24 | - | - | Аналитический | 0.10 | - |
| 6 | 473673.64 | 2256903.18 | - | - | Аналитический | 0.10 | - |
| 7 | 473596.75 | 2256898.94 | - | - | Аналитический | 0.10 | - |
| 8 | 473527.54 | 2256900.16 | - | - | Аналитический | 0.10 | - |
| 9 | 473498.17 | 2256904.83 | - | - | Аналитический | 0.10 | - |
| 10 | 473478.12 | 2256908.01 | - | - | Аналитический | 0.10 | - |
| 11 | 473476.87 | 2256894.65 | - | - | Аналитический | 0.10 | - |
| 12 | 473476.46 | 2256861.95 | - | - | Аналитический | 0.10 | - |
| 13 | 473500.59 | 2256861.74 | - | - | Аналитический | 0.10 | - |
| 14 | 473501.01 | 2256894.33 | - | - | Аналитический | 0.10 | - |
| 15 | 473515.95 | 2256899.48 | - | - | Аналитический | 0.10 | - |
| 16 | 473567.74 | 2256896.04 | - | - | Аналитический | 0.10 | - |
| 17 | 473570.16 | 2256888.62 | - | - | Аналитический | 0.10 | - |
| 18 | 473562.22 | 2256869.92 | - | - | Аналитический | 0.10 | - |
| 19 | 473566.75 | 2256866.55 | - | - | Аналитический | 0.10 | - |
| 20 | 473578.12 | 2256888.26 | - | - | Аналитический | 0.10 | - |
| 21 | 473598.99 | 2256893.47 | - | - | Аналитический | 0.10 | - |
| 22 | 473654.55 | 2256886.90 | - | - | Аналитический | 0.10 | - |
| 23 | 473736.25 | 2256869.78 | - | - | Аналитический | 0.10 | - |
| 1 | 474021.81 | 2256804.16 | - | - | Аналитический | 0.10 | - |
| 24 | - | - | 473403.28 | 2256913.25 | Картометрический | 5.00 | - |
| 25 | - | - | 473403.75 | 2256930.07 | Картометрический | 5.00 | - |
| 26 | - | - | 473369.89 | 2256931.80 | Картометрический | 5.00 | - |
| 27 | - | - | 473266.05 | 2256938.20 | Аналитический | 0.10 | - |
| 28 | - | - | 473213.11 | 2256940.22 | Аналитический | 0.10 | - |
| 29 | - | - | 473168.19 | 2256944.13 | Аналитический | 0.10 | - |
| 30 | - | - | 473149.65 | 2256960.30 | Аналитический | 0.10 | - |
| 31 | - | - | 473128.15 | 2257112.48 | Аналитический | 0.10 | - |
| 32 | - | - | 473120.03 | 2257110.74 | Аналитический | 0.10 | - |
| 33 | - | - | 473109.86 | 2257104.02 | Аналитический | 0.10 | - |

| 1 | 2 | 3 | 4 | 5 | 6 | 7 | 8 |
|--|---|---|-----------|------------|------------------|------|---|
| 34 | - | - | 473129.58 | 2256967.03 | Аналитический | 0.10 | - |
| 35 | - | - | 473117.38 | 2256941.97 | Аналитический | 0.10 | - |
| 36 | - | - | 473120.06 | 2256930.38 | Аналитический | 0.10 | - |
| 37 | - | - | 473143.53 | 2256929.03 | Аналитический | 0.10 | - |
| 38 | - | - | 473163.51 | 2256925.46 | Аналитический | 0.10 | - |
| 39 | - | - | 473211.93 | 2256921.25 | Аналитический | 0.10 | - |
| 40 | - | - | 473265.10 | 2256919.22 | Аналитический | 0.10 | - |
| 24 | - | - | 473403.28 | 2256913.25 | Картометрический | 5.00 | - |
| 3.Сведения о характерных точках части (частей) границы объекта | | | | | | | |
| Часть № | | | | | | | |
| - | - | - | - | - | - | - | - |

».

«ГРАФИЧЕСКОЕ ОПИСАНИЕ
местоположения границ

Зона улиц, дорог, инженерной и транспортной инфраструктуры за границами
населенных пунктов - ИТ1

(наименование объекта, местоположение границ которого описано
далее - объект)

Раздел 1

| Сведения об объекте | | |
|---------------------|---|--|
| № п/п | Характеристики объекта | Описание характеристик |
| 1 | 2 | 3 |
| 1 | Местоположение объекта | Воронежская область, Грибановский муниципальный район, Кутковское сельское поселение |
| 2 | Площадь объекта ± величина погрешности определения площади ($P \pm \Delta P$) | - |
| 3 | Иные характеристики объекта | - |

| Сведения о местоположении границ объекта | | | | | |
|---|---------------|---|---|--|---|
| 1. Система координат: МСК - 36, зона 2 | | | | | |
| 2. Сведения о характерных точках границ объекта | | | | | |
| Обозначение характерных точек границ | Координаты, м | | Метод определения координат характерной точки | Средняя квадратическая погрешность положения характерной точки (Mt), м | Описание обозначения точки на местности (при наличии) |
| | X | Y | | | |
| 1 | 2 | 3 | 4 | 5 | 6 |
| - | - | - | - | - | - |
| 3. Сведения о характерных точках части (частей) границы объекта | | | | | |
| Обозначение характерных точек части границы | Координаты, м | | Метод определения координат характерной точки | Средняя квадратическая погрешность положения характерной точки (Mt), м | Описание обозначения точки на местности (при наличии) |
| | X | Y | | | |
| 1 | 2 | 3 | 4 | 5 | 6 |
| Часть № | | | | | |
| - | - | - | - | - | - |

Сведения о местоположении измененных (уточненных) границ объекта

1. Система координат: -

2. Сведения о характерных точках границ объекта

| Обозначение характерных точек границ | Существующие координаты, м | | Измененные (уточненные) координаты, м | | Метод определения координат характерной точки | Средняя квадратическая погрешность положения характерной точки (M), м | Описание обозначения точки на местности (при наличии) |
|--------------------------------------|----------------------------|------------|---------------------------------------|---|---|---|---|
| | X | Y | X | Y | | | |
| 1 | 2 | 3 | 4 | 5 | 6 | 7 | 8 |
| 1 | 480116.55 | 2247775.94 | - | - | Аналитический | 0.50 | - |
| 2 | 480116.91 | 2247790.78 | - | - | Аналитический | 0.50 | - |
| 3 | 480114.75 | 2247850.68 | - | - | Аналитический | 0.50 | - |
| 4 | 480116.07 | 2247892.06 | - | - | Аналитический | 0.50 | - |
| 5 | 480115.32 | 2248117.32 | - | - | Аналитический | 0.50 | - |
| 6 | 480107.54 | 2248602.31 | - | - | Аналитический | 0.50 | - |
| 7 | 480129.28 | 2249540.90 | - | - | Аналитический | 0.50 | - |
| 8 | 480138.19 | 2249884.91 | - | - | Аналитический | 0.50 | - |
| 9 | 480142.72 | 2250056.41 | - | - | Аналитический | 0.50 | - |
| 10 | 480152.39 | 2250274.89 | - | - | Аналитический | 0.50 | - |
| 11 | 480146.30 | 2250407.36 | - | - | Аналитический | 0.50 | - |
| 12 | 480130.26 | 2250720.96 | - | - | Аналитический | 0.50 | - |
| 13 | 480115.92 | 2251081.84 | - | - | Аналитический | 0.50 | - |
| 14 | 480112.25 | 2251222.94 | - | - | Аналитический | 0.50 | - |
| 15 | 480105.34 | 2251213.10 | - | - | Аналитический | 0.50 | - |
| 16 | 480093.69 | 2251211.72 | - | - | Аналитический | 0.50 | - |
| 17 | 480103.01 | 2251028.54 | - | - | Аналитический | 0.50 | - |
| 18 | 480129.49 | 2250439.94 | - | - | Аналитический | 0.50 | - |
| 19 | 480133.58 | 2250275.08 | - | - | Аналитический | 0.50 | - |
| 20 | 480123.93 | 2250057.08 | - | - | Аналитический | 0.50 | - |
| 21 | 480119.39 | 2249885.40 | - | - | Аналитический | 0.50 | - |
| 22 | 480110.49 | 2249541.36 | - | - | Аналитический | 0.50 | - |
| 23 | 480088.74 | 2248602.38 | - | - | Аналитический | 0.50 | - |
| 24 | 480096.52 | 2248117.14 | - | - | Аналитический | 0.50 | - |
| 25 | 480097.27 | 2247892.32 | - | - | Аналитический | 0.50 | - |
| 26 | 480095.94 | 2247850.64 | - | - | Аналитический | 0.50 | - |
| 27 | 480098.14 | 2247789.51 | - | - | Аналитический | 0.50 | - |
| 28 | 480101.31 | 2247766.47 | - | - | Аналитический | 0.50 | - |
| 1 | 480116.55 | 2247775.94 | - | - | Аналитический | 0.50 | - |
| 29 | 479418.28 | 2252087.21 | - | - | Аналитический | 0.50 | - |
| 30 | 479407.03 | 2252101.38 | - | - | Аналитический | 0.50 | - |
| 31 | 479406.80 | 2252107.86 | - | - | Аналитический | 0.50 | - |

| 1 | 2 | 3 | 4 | 5 | 6 | 7 | 8 |
|----|-----------|------------|-----------|------------|---------------|------|---|
| 32 | 479403.12 | 2252108.23 | - | - | Аналитический | 0.50 | - |
| 33 | 479399.03 | 2252125.32 | - | - | Аналитический | 0.50 | - |
| 34 | 479390.90 | 2252127.40 | - | - | Аналитический | 0.50 | - |
| 35 | 479384.48 | 2252110.84 | - | - | Аналитический | 0.50 | - |
| 36 | 479376.19 | 2252110.62 | - | - | Аналитический | 0.50 | - |
| 37 | 479306.54 | 2252117.40 | - | - | Аналитический | 0.50 | - |
| 38 | 478975.81 | 2252140.31 | - | - | Аналитический | 0.50 | - |
| 39 | 478822.61 | 2252144.91 | - | - | Аналитический | 0.50 | - |
| 40 | 478797.42 | 2252144.68 | - | - | Аналитический | 0.50 | - |
| 41 | 478783.57 | 2252142.55 | - | - | Аналитический | 0.50 | - |
| 42 | 478784.95 | 2252123.43 | - | - | Аналитический | 0.50 | - |
| 43 | 478829.91 | 2252124.79 | - | - | Аналитический | 0.50 | - |
| 44 | 478974.74 | 2252116.00 | - | - | Аналитический | 0.50 | - |
| 45 | 479273.86 | 2252099.15 | - | - | Аналитический | 0.50 | - |
| 46 | 479280.38 | 2252095.30 | - | - | Аналитический | 0.50 | - |
| 47 | 479281.96 | 2252083.65 | - | - | Аналитический | 0.50 | - |
| 48 | 479290.61 | 2252080.34 | - | - | Аналитический | 0.50 | - |
| 49 | 479294.58 | 2252094.44 | - | - | Аналитический | 0.50 | - |
| 50 | 479302.69 | 2252095.88 | - | - | Аналитический | 0.50 | - |
| 29 | 479418.28 | 2252087.21 | - | - | Аналитический | 0.50 | - |
| | | | | | | | |
| 51 | 478446.86 | 2251958.23 | - | - | Аналитический | 0.50 | - |
| 52 | 478439.95 | 2251968.28 | - | - | Аналитический | 0.50 | - |
| 53 | 478138.98 | 2251805.88 | - | - | Аналитический | 0.50 | - |
| 54 | 478164.86 | 2251812.23 | - | - | Аналитический | 0.50 | - |
| 55 | 478214.28 | 2251830.09 | - | - | Аналитический | 0.50 | - |
| 56 | 478231.55 | 2251826.91 | - | - | Аналитический | 0.50 | - |
| 57 | 478237.13 | 2251833.88 | - | - | Аналитический | 0.50 | - |
| 58 | 478233.72 | 2251836.96 | - | - | Аналитический | 0.50 | - |
| 59 | 478436.06 | 2251952.15 | - | - | Аналитический | 0.50 | - |
| 51 | 478446.86 | 2251958.23 | - | - | Аналитический | 0.50 | - |
| | | | | | | | |
| 60 | - | - | 478081.75 | 2251801.47 | Аналитический | 0.50 | - |
| 61 | - | - | 478075.08 | 2251820.13 | Аналитический | 0.50 | - |
| 62 | - | - | 478056.71 | 2251820.90 | Аналитический | 0.50 | - |
| 63 | - | - | 478024.28 | 2251822.27 | Аналитический | 0.50 | - |
| 64 | - | - | 477994.01 | 2251827.48 | Аналитический | 0.50 | - |
| 65 | - | - | 477971.79 | 2251834.87 | Аналитический | 0.50 | - |
| 66 | - | - | 477959.52 | 2251840.11 | Аналитический | 0.50 | - |
| 67 | - | - | 477853.42 | 2251903.83 | Аналитический | 0.50 | - |
| 68 | - | - | 477638.71 | 2252039.90 | Аналитический | 0.50 | - |
| 69 | - | - | 477507.87 | 2252123.41 | Аналитический | 0.50 | - |
| 70 | - | - | 477481.21 | 2252143.72 | Аналитический | 0.50 | - |
| 71 | - | - | 477449.13 | 2252174.39 | Аналитический | 0.50 | - |
| 72 | - | - | 477404.08 | 2252215.72 | Аналитический | 0.50 | - |
| 73 | - | - | 477359.40 | 2252267.22 | Аналитический | 0.50 | - |
| 74 | - | - | 477340.01 | 2252297.94 | Аналитический | 0.50 | - |
| 75 | - | - | 477316.63 | 2252344.46 | Аналитический | 0.50 | - |
| 76 | - | - | 477270.06 | 2252441.64 | Аналитический | 0.50 | - |

| 1 | 2 | 3 | 4 | 5 | 6 | 7 | 8 |
|-----|-----------|------------|-----------|------------|---------------|------|---|
| 77 | - | - | 477202.26 | 2252608.28 | Аналитический | 0.50 | - |
| 78 | - | - | 477177.34 | 2252694.69 | Аналитический | 0.50 | - |
| 79 | - | - | 477165.67 | 2252752.26 | Аналитический | 0.50 | - |
| 80 | - | - | 477148.49 | 2252841.12 | Аналитический | 0.50 | - |
| 81 | - | - | 477118.56 | 2253021.71 | Аналитический | 0.50 | - |
| 82 | - | - | 477078.22 | 2253291.92 | Аналитический | 0.50 | - |
| 83 | - | - | 477051.35 | 2253474.72 | Аналитический | 0.50 | - |
| 84 | - | - | 477037.48 | 2253571.72 | Аналитический | 0.50 | - |
| 85 | - | - | 477032.65 | 2253603.69 | Аналитический | 0.50 | - |
| 86 | - | - | 477028.12 | 2253625.96 | Аналитический | 0.50 | - |
| 87 | - | - | 477014.83 | 2253629.49 | Аналитический | 0.50 | - |
| 88 | - | - | 477009.07 | 2253629.41 | Аналитический | 0.50 | - |
| 89 | - | - | 477013.85 | 2253600.96 | Аналитический | 0.50 | - |
| 90 | - | - | 477018.58 | 2253569.07 | Аналитический | 0.50 | - |
| 91 | - | - | 477032.39 | 2253471.66 | Аналитический | 0.50 | - |
| 92 | - | - | 477059.42 | 2253289.14 | Аналитический | 0.50 | - |
| 93 | - | - | 477099.78 | 2253018.77 | Аналитический | 0.50 | - |
| 94 | - | - | 477129.65 | 2252838.11 | Аналитический | 0.50 | - |
| 95 | - | - | 477146.68 | 2252749.09 | Аналитический | 0.50 | - |
| 96 | - | - | 477158.88 | 2252690.12 | Аналитический | 0.50 | - |
| 97 | - | - | 477184.28 | 2252602.05 | Аналитический | 0.50 | - |
| 98 | - | - | 477257.27 | 2252421.69 | Аналитический | 0.50 | - |
| 99 | - | - | 477302.31 | 2252335.43 | Аналитический | 0.50 | - |
| 100 | - | - | 477342.85 | 2252264.04 | Аналитический | 0.50 | - |
| 101 | - | - | 477356.15 | 2252247.28 | Аналитический | 0.50 | - |
| 102 | - | - | 477394.78 | 2252204.50 | Аналитический | 0.50 | - |
| 103 | - | - | 477435.58 | 2252159.56 | Аналитический | 0.50 | - |
| 104 | - | - | 477472.31 | 2252128.45 | Аналитический | 0.50 | - |
| 105 | - | - | 477497.63 | 2252108.57 | Аналитический | 0.50 | - |
| 106 | - | - | 477628.51 | 2252023.86 | Аналитический | 0.50 | - |
| 107 | - | - | 477843.44 | 2251887.65 | Аналитический | 0.50 | - |
| 108 | - | - | 477950.86 | 2251823.15 | Аналитический | 0.50 | - |
| 109 | - | - | 477965.05 | 2251817.08 | Аналитический | 0.50 | - |
| 110 | - | - | 477989.38 | 2251809.00 | Аналитический | 0.50 | - |
| 111 | - | - | 478022.26 | 2251803.34 | Аналитический | 0.50 | - |
| 112 | - | - | 478056.10 | 2251801.91 | Аналитический | 0.50 | - |
| 60 | - | - | 478081.75 | 2251801.47 | Аналитический | 0.50 | - |
| | | | | | | | |
| 113 | 476457.31 | 2254762.71 | - | - | Аналитический | 0.50 | - |
| 114 | 476458.56 | 2254775.43 | - | - | Аналитический | 0.50 | - |
| 115 | 476457.63 | 2254781.63 | - | - | Аналитический | 0.50 | - |
| 116 | 476392.60 | 2254845.97 | - | - | Аналитический | 0.50 | - |
| 117 | 476241.01 | 2255006.42 | - | - | Аналитический | 0.50 | - |
| 118 | 476046.72 | 2255213.26 | - | - | Аналитический | 0.50 | - |
| 119 | 475838.03 | 2255430.59 | - | - | Аналитический | 0.50 | - |
| 120 | 475721.85 | 2255538.93 | - | - | Аналитический | 0.50 | - |
| 121 | 475607.64 | 2255628.94 | - | - | Аналитический | 0.50 | - |
| 122 | 475447.53 | 2255740.91 | - | - | Аналитический | 0.50 | - |
| 123 | 474949.66 | 2256073.47 | - | - | Аналитический | 0.50 | - |

| 1 | 2 | 3 | 4 | 5 | 6 | 7 | 8 |
|-----|-----------|------------|---|---|---------------|------|---|
| 124 | 474804.13 | 2256171.00 | - | - | Аналитический | 0.50 | - |
| 125 | 474718.23 | 2256232.74 | - | - | Аналитический | 0.50 | - |
| 126 | 474670.62 | 2256273.79 | - | - | Аналитический | 0.50 | - |
| 127 | 474616.50 | 2256326.10 | - | - | Аналитический | 0.50 | - |
| 128 | 474576.52 | 2256370.33 | - | - | Аналитический | 0.50 | - |
| 129 | 474546.00 | 2256407.45 | - | - | Аналитический | 0.50 | - |
| 130 | 474501.39 | 2256470.95 | - | - | Аналитический | 0.50 | - |
| 131 | 474401.54 | 2256618.94 | - | - | Аналитический | 0.50 | - |
| 132 | 474352.08 | 2256682.19 | - | - | Аналитический | 0.50 | - |
| 133 | 474289.99 | 2256732.61 | - | - | Аналитический | 0.50 | - |
| 134 | 474264.22 | 2256746.82 | - | - | Аналитический | 0.50 | - |
| 135 | 474250.75 | 2256754.25 | - | - | Аналитический | 0.50 | - |
| 136 | 474248.56 | 2256777.10 | - | - | Аналитический | 0.50 | - |
| 137 | 474241.79 | 2256780.37 | - | - | Аналитический | 0.50 | - |
| 138 | 474234.83 | 2256766.50 | - | - | Аналитический | 0.50 | - |
| 139 | 474228.27 | 2256763.34 | - | - | Аналитический | 0.50 | - |
| 140 | 474086.19 | 2256805.11 | - | - | Аналитический | 0.50 | - |
| 141 | 473989.13 | 2256829.29 | - | - | Аналитический | 0.50 | - |
| 142 | 473856.76 | 2256861.88 | - | - | Аналитический | 0.50 | - |
| 143 | 473807.22 | 2256874.09 | - | - | Аналитический | 0.50 | - |
| 144 | 473815.69 | 2256864.66 | - | - | Аналитический | 0.50 | - |
| 145 | 473939.89 | 2256835.50 | - | - | Аналитический | 0.50 | - |
| 146 | 474030.54 | 2256800.82 | - | - | Аналитический | 0.50 | - |
| 147 | 474073.55 | 2256792.56 | - | - | Аналитический | 0.50 | - |
| 148 | 474230.15 | 2256743.91 | - | - | Аналитический | 0.50 | - |
| 149 | 474279.33 | 2256716.79 | - | - | Аналитический | 0.50 | - |
| 150 | 474338.44 | 2256668.79 | - | - | Аналитический | 0.50 | - |
| 151 | 474386.18 | 2256607.73 | - | - | Аналитический | 0.50 | - |
| 152 | 474463.87 | 2256493.57 | - | - | Аналитический | 0.50 | - |
| 153 | 474500.20 | 2256438.15 | - | - | Аналитический | 0.50 | - |
| 154 | 474534.19 | 2256392.77 | - | - | Аналитический | 0.50 | - |
| 155 | 474561.72 | 2256357.65 | - | - | Аналитический | 0.50 | - |
| 156 | 474585.03 | 2256332.00 | - | - | Аналитический | 0.50 | - |
| 157 | 474627.89 | 2256287.15 | - | - | Аналитический | 0.50 | - |
| 158 | 474707.15 | 2256216.82 | - | - | Аналитический | 0.50 | - |
| 159 | 474793.38 | 2256155.33 | - | - | Аналитический | 0.50 | - |
| 160 | 474939.39 | 2256058.94 | - | - | Аналитический | 0.50 | - |
| 161 | 475443.46 | 2255719.55 | - | - | Аналитический | 0.50 | - |
| 162 | 475597.53 | 2255612.14 | - | - | Аналитический | 0.50 | - |
| 163 | 475722.68 | 2255510.08 | - | - | Аналитический | 0.50 | - |
| 164 | 475824.87 | 2255416.86 | - | - | Аналитический | 0.50 | - |
| 165 | 476032.94 | 2255200.18 | - | - | Аналитический | 0.50 | - |
| 166 | 476227.18 | 2254993.39 | - | - | Аналитический | 0.50 | - |
| 167 | 476379.24 | 2254832.45 | - | - | Аналитический | 0.50 | - |
| 168 | 476437.04 | 2254779.11 | - | - | Аналитический | 0.50 | - |
| 113 | 476457.31 | 2254762.71 | - | - | Аналитический | 0.50 | - |
| | | | | | | | |
| 169 | 473673.64 | 2256903.18 | - | - | Аналитический | 0.50 | - |
| 170 | 473657.00 | 2256905.80 | - | - | Аналитический | 0.50 | - |

| 1 | 2 | 3 | 4 | 5 | 6 | 7 | 8 |
|-----|-----------|------------|-----------|------------|---------------|------|---|
| 171 | 473613.05 | 2256910.97 | - | - | Аналитический | 0.50 | - |
| 172 | 473606.71 | 2256911.71 | - | - | Аналитический | 0.50 | - |
| 173 | 473603.99 | 2256917.87 | - | - | Аналитический | 0.50 | - |
| 174 | 473609.88 | 2256927.17 | - | - | Аналитический | 0.50 | - |
| 175 | 473605.62 | 2256931.41 | - | - | Аналитический | 0.50 | - |
| 176 | 473596.11 | 2256920.96 | - | - | Аналитический | 0.50 | - |
| 177 | 473590.75 | 2256915.22 | - | - | Аналитический | 0.50 | - |
| 178 | 473586.83 | 2256913.97 | - | - | Аналитический | 0.50 | - |
| 179 | 473581.76 | 2256914.34 | - | - | Аналитический | 0.50 | - |
| 180 | 473435.98 | 2256926.34 | - | - | Аналитический | 0.50 | - |
| 181 | 473434.95 | 2256913.81 | - | - | Аналитический | 0.50 | - |
| 182 | 473444.28 | 2256910.84 | - | - | Аналитический | 0.50 | - |
| 183 | 473467.76 | 2256909.66 | - | - | Аналитический | 0.50 | - |
| 184 | 473527.54 | 2256900.16 | - | - | Аналитический | 0.50 | - |
| 185 | 473596.75 | 2256898.94 | - | - | Аналитический | 0.50 | - |
| 169 | 473673.64 | 2256903.18 | - | - | Аналитический | 0.50 | - |
| | | | | | | | |
| 186 | 473128.15 | 2257112.48 | - | - | Аналитический | 0.50 | - |
| 187 | 473112.93 | 2257201.28 | - | - | Аналитический | 0.50 | - |
| 188 | 473035.62 | 2257736.36 | - | - | Аналитический | 0.50 | - |
| 189 | 472994.61 | 2258010.99 | - | - | Аналитический | 0.50 | - |
| 190 | 472982.90 | 2258086.62 | - | - | Аналитический | 0.50 | - |
| 191 | 472963.74 | 2258087.24 | - | - | Аналитический | 0.50 | - |
| 192 | 472975.82 | 2258008.17 | - | - | Аналитический | 0.50 | - |
| 193 | 473017.18 | 2257733.57 | - | - | Аналитический | 0.50 | - |
| 194 | 473092.09 | 2257218.60 | - | - | Аналитический | 0.50 | - |
| 195 | 473109.86 | 2257104.02 | - | - | Аналитический | 0.50 | - |
| 196 | 473120.03 | 2257110.74 | - | - | Аналитический | 0.50 | - |
| 186 | 473128.15 | 2257112.48 | - | - | Аналитический | 0.50 | - |
| | | | | | | | |
| 197 | - | - | 472995.40 | 2260307.28 | Аналитический | 0.50 | - |
| 198 | - | - | 472999.04 | 2260335.03 | Аналитический | 0.50 | - |
| 199 | - | - | 472999.71 | 2260340.16 | Аналитический | 0.50 | - |
| 200 | - | - | 473003.06 | 2260365.72 | Аналитический | 0.50 | - |
| 201 | - | - | 472912.11 | 2260251.48 | Аналитический | 0.50 | - |
| 202 | - | - | 472823.13 | 2260139.83 | Аналитический | 0.50 | - |
| 203 | - | - | 472755.88 | 2260055.75 | Аналитический | 0.50 | - |
| 204 | - | - | 472688.64 | 2259971.66 | Аналитический | 0.50 | - |
| 205 | - | - | 472623.06 | 2259889.68 | Аналитический | 0.50 | - |
| 206 | - | - | 472619.19 | 2259887.86 | Аналитический | 0.50 | - |
| 207 | - | - | 472610.67 | 2259888.59 | Аналитический | 0.50 | - |
| 208 | - | - | 472605.88 | 2259882.50 | Аналитический | 0.50 | - |
| 209 | - | - | 472604.45 | 2259880.68 | Аналитический | 0.50 | - |
| 210 | - | - | 472598.99 | 2259873.73 | Аналитический | 0.50 | - |
| 211 | - | - | 472599.48 | 2259866.66 | Аналитический | 0.50 | - |
| 212 | - | - | 472598.74 | 2259858.77 | Аналитический | 0.50 | - |
| 213 | - | - | 472538.47 | 2259783.40 | Аналитический | 0.50 | - |
| 214 | - | - | 472478.21 | 2259708.03 | Аналитический | 0.50 | - |
| 215 | - | - | 472417.94 | 2259632.66 | Аналитический | 0.50 | - |

| 1 | 2 | 3 | 4 | 5 | 6 | 7 | 8 |
|-----|---|---|-----------|------------|---------------|------|---|
| 216 | - | - | 472357.67 | 2259557.29 | Аналитический | 0.50 | - |
| 217 | - | - | 472298.12 | 2259482.63 | Аналитический | 0.50 | - |
| 218 | - | - | 472238.56 | 2259407.96 | Аналитический | 0.50 | - |
| 219 | - | - | 472178.93 | 2259333.21 | Аналитический | 0.50 | - |
| 220 | - | - | 472119.31 | 2259258.46 | Аналитический | 0.50 | - |
| 221 | - | - | 472059.68 | 2259183.71 | Аналитический | 0.50 | - |
| 222 | - | - | 472000.06 | 2259108.95 | Аналитический | 0.50 | - |
| 223 | - | - | 471949.33 | 2259045.60 | Аналитический | 0.50 | - |
| 224 | - | - | 471898.61 | 2258982.25 | Аналитический | 0.50 | - |
| 225 | - | - | 471840.57 | 2258921.18 | Аналитический | 0.50 | - |
| 226 | - | - | 471780.99 | 2258868.41 | Аналитический | 0.50 | - |
| 227 | - | - | 471708.74 | 2258816.27 | Аналитический | 0.50 | - |
| 228 | - | - | 471636.49 | 2258764.13 | Аналитический | 0.50 | - |
| 229 | - | - | 471540.69 | 2258696.45 | Аналитический | 0.50 | - |
| 230 | - | - | 471444.89 | 2258628.77 | Аналитический | 0.50 | - |
| 231 | - | - | 471348.02 | 2258560.96 | Аналитический | 0.50 | - |
| 232 | - | - | 471265.16 | 2258502.69 | Аналитический | 0.50 | - |
| 233 | - | - | 471182.64 | 2258444.66 | Аналитический | 0.50 | - |
| 234 | - | - | 471100.12 | 2258386.63 | Аналитический | 0.50 | - |
| 235 | - | - | 471017.60 | 2258328.59 | Аналитический | 0.50 | - |
| 236 | - | - | 470935.08 | 2258270.56 | Аналитический | 0.50 | - |
| 237 | - | - | 470923.51 | 2258262.21 | Аналитический | 0.50 | - |
| 238 | - | - | 470840.45 | 2258204.54 | Аналитический | 0.50 | - |
| 239 | - | - | 470757.38 | 2258146.88 | Аналитический | 0.50 | - |
| 240 | - | - | 470674.32 | 2258089.22 | Аналитический | 0.50 | - |
| 241 | - | - | 470591.26 | 2258031.56 | Аналитический | 0.50 | - |
| 242 | - | - | 470486.79 | 2257965.06 | Аналитический | 0.50 | - |
| 243 | - | - | 470393.37 | 2257907.44 | Аналитический | 0.50 | - |
| 244 | - | - | 470306.78 | 2257854.03 | Аналитический | 0.50 | - |
| 245 | - | - | 470220.19 | 2257800.62 | Аналитический | 0.50 | - |
| 246 | - | - | 470138.48 | 2257750.22 | Аналитический | 0.50 | - |
| 247 | - | - | 470056.77 | 2257699.83 | Аналитический | 0.50 | - |
| 248 | - | - | 469975.06 | 2257649.43 | Аналитический | 0.50 | - |
| 249 | - | - | 469893.35 | 2257599.03 | Аналитический | 0.50 | - |
| 250 | - | - | 469890.12 | 2257597.34 | Аналитический | 0.50 | - |
| 251 | - | - | 469885.95 | 2257597.43 | Аналитический | 0.50 | - |
| 252 | - | - | 469879.29 | 2257592.99 | Аналитический | 0.50 | - |
| 253 | - | - | 469878.80 | 2257589.89 | Аналитический | 0.50 | - |
| 254 | - | - | 469803.81 | 2257541.58 | Аналитический | 0.50 | - |
| 255 | - | - | 469728.82 | 2257493.28 | Аналитический | 0.50 | - |
| 256 | - | - | 469634.69 | 2257434.41 | Аналитический | 0.50 | - |
| 257 | - | - | 469550.54 | 2257381.79 | Аналитический | 0.50 | - |
| 258 | - | - | 469466.39 | 2257329.16 | Аналитический | 0.50 | - |
| 259 | - | - | 469382.24 | 2257276.53 | Аналитический | 0.50 | - |
| 260 | - | - | 469298.09 | 2257223.91 | Аналитический | 0.50 | - |
| 261 | - | - | 469299.19 | 2257208.88 | Аналитический | 0.50 | - |
| 262 | - | - | 469299.70 | 2257201.70 | Аналитический | 0.50 | - |
| 263 | - | - | 469300.33 | 2257193.09 | Аналитический | 0.50 | - |
| 264 | - | - | 469300.57 | 2257193.21 | Аналитический | 0.50 | - |

| 1 | 2 | 3 | 4 | 5 | 6 | 7 | 8 |
|-----|---|---|-----------|------------|---------------|------|---|
| 265 | - | - | 469387.88 | 2257247.69 | Аналитический | 0.50 | - |
| 266 | - | - | 469475.19 | 2257302.15 | Аналитический | 0.50 | - |
| 267 | - | - | 469562.50 | 2257356.62 | Аналитический | 0.50 | - |
| 268 | - | - | 469649.80 | 2257411.09 | Аналитический | 0.50 | - |
| 269 | - | - | 469744.13 | 2257469.94 | Аналитический | 0.50 | - |
| 270 | - | - | 469819.43 | 2257516.60 | Аналитический | 0.50 | - |
| 271 | - | - | 469894.73 | 2257563.26 | Аналитический | 0.50 | - |
| 272 | - | - | 469897.22 | 2257563.34 | Аналитический | 0.50 | - |
| 273 | - | - | 469898.73 | 2257563.17 | Аналитический | 0.50 | - |
| 274 | - | - | 469904.89 | 2257566.53 | Аналитический | 0.50 | - |
| 275 | - | - | 469904.89 | 2257567.99 | Аналитический | 0.50 | - |
| 276 | - | - | 469905.15 | 2257569.73 | Аналитический | 0.50 | - |
| 277 | - | - | 469990.08 | 2257622.60 | Аналитический | 0.50 | - |
| 278 | - | - | 470075.01 | 2257675.47 | Аналитический | 0.50 | - |
| 279 | - | - | 470159.94 | 2257728.34 | Аналитический | 0.50 | - |
| 280 | - | - | 470244.87 | 2257781.22 | Аналитический | 0.50 | - |
| 281 | - | - | 470331.07 | 2257834.88 | Аналитический | 0.50 | - |
| 282 | - | - | 470417.27 | 2257888.54 | Аналитический | 0.50 | - |
| 283 | - | - | 470500.95 | 2257940.63 | Аналитический | 0.50 | - |
| 284 | - | - | 470606.82 | 2258007.78 | Аналитический | 0.50 | - |
| 285 | - | - | 470689.44 | 2258065.31 | Аналитический | 0.50 | - |
| 286 | - | - | 470772.05 | 2258122.84 | Аналитический | 0.50 | - |
| 287 | - | - | 470854.67 | 2258180.37 | Аналитический | 0.50 | - |
| 288 | - | - | 470937.28 | 2258237.90 | Аналитический | 0.50 | - |
| 289 | - | - | 471018.64 | 2258295.17 | Аналитический | 0.50 | - |
| 290 | - | - | 471100.01 | 2258352.44 | Аналитический | 0.50 | - |
| 291 | - | - | 471181.37 | 2258409.71 | Аналитический | 0.50 | - |
| 292 | - | - | 471262.73 | 2258466.97 | Аналитический | 0.50 | - |
| 293 | - | - | 471357.11 | 2258533.40 | Аналитический | 0.50 | - |
| 294 | - | - | 471360.43 | 2258533.19 | Аналитический | 0.50 | - |
| 295 | - | - | 471363.35 | 2258532.60 | Аналитический | 0.50 | - |
| 296 | - | - | 471370.19 | 2258537.08 | Аналитический | 0.50 | - |
| 297 | - | - | 471370.19 | 2258539.80 | Аналитический | 0.50 | - |
| 298 | - | - | 471370.83 | 2258543.04 | Аналитический | 0.50 | - |
| 299 | - | - | 471460.32 | 2258605.92 | Аналитический | 0.50 | - |
| 300 | - | - | 471556.88 | 2258674.02 | Аналитический | 0.50 | - |
| 301 | - | - | 471653.45 | 2258742.12 | Аналитический | 0.50 | - |
| 302 | - | - | 471726.31 | 2258794.64 | Аналитический | 0.50 | - |
| 303 | - | - | 471799.17 | 2258847.16 | Аналитический | 0.50 | - |
| 304 | - | - | 471861.83 | 2258902.87 | Аналитический | 0.50 | - |
| 305 | - | - | 471920.65 | 2258965.38 | Аналитический | 0.50 | - |
| 306 | - | - | 471971.10 | 2259026.99 | Аналитический | 0.50 | - |
| 307 | - | - | 472021.55 | 2259088.60 | Аналитический | 0.50 | - |
| 308 | - | - | 472080.84 | 2259163.53 | Аналитический | 0.50 | - |
| 309 | - | - | 472140.14 | 2259238.46 | Аналитический | 0.50 | - |
| 310 | - | - | 472199.44 | 2259313.39 | Аналитический | 0.50 | - |
| 311 | - | - | 472258.74 | 2259388.33 | Аналитический | 0.50 | - |
| 312 | - | - | 472318.85 | 2259464.29 | Аналитический | 0.50 | - |
| 313 | - | - | 472378.95 | 2259540.24 | Аналитический | 0.50 | - |

| 1 | 2 | 3 | 4 | 5 | 6 | 7 | 8 |
|--|---|---|-----------|------------|---------------|------|---|
| 314 | - | - | 472438.71 | 2259615.37 | Аналитический | 0.50 | - |
| 315 | - | - | 472498.46 | 2259690.50 | Аналитический | 0.50 | - |
| 316 | - | - | 472558.21 | 2259765.63 | Аналитический | 0.50 | - |
| 317 | - | - | 472617.96 | 2259840.76 | Аналитический | 0.50 | - |
| 318 | - | - | 472628.46 | 2259843.33 | Аналитический | 0.50 | - |
| 319 | - | - | 472631.94 | 2259847.75 | Аналитический | 0.50 | - |
| 320 | - | - | 472634.97 | 2259851.59 | Аналитический | 0.50 | - |
| 321 | - | - | 472636.96 | 2259866.31 | Аналитический | 0.50 | - |
| 322 | - | - | 472699.48 | 2259943.54 | Аналитический | 0.50 | - |
| 323 | - | - | 472762.01 | 2260020.76 | Аналитический | 0.50 | - |
| 324 | - | - | 472844.70 | 2260122.89 | Аналитический | 0.50 | - |
| 325 | - | - | 472927.78 | 2260221.24 | Аналитический | 0.50 | - |
| 326 | - | - | 472934.43 | 2260222.73 | Аналитический | 0.50 | - |
| 327 | - | - | 472944.97 | 2260219.18 | Аналитический | 0.50 | - |
| 328 | - | - | 472957.37 | 2260232.40 | Аналитический | 0.50 | - |
| 329 | - | - | 472956.60 | 2260249.19 | Аналитический | 0.50 | - |
| 330 | - | - | 472959.65 | 2260262.18 | Аналитический | 0.50 | - |
| 197 | - | - | 472995.40 | 2260307.28 | Аналитический | 0.50 | - |
| 3.Сведения о характерных точках части (частей) границы объекта | | | | | | | |
| Часть № | | | | | | | |
| - | - | - | - | - | - | - | - |

».