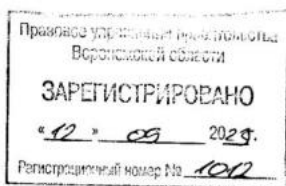




**ДЕПАРТАМЕНТ
АРХИТЕКТУРЫ И ГРАДОСТРОИТЕЛЬСТВА
ВОРОНЕЖСКОЙ ОБЛАСТИ**



ПРИКАЗ

04.09.2023

№ 45-01-04/862

г. Воронеж

**О внесении изменений в правила землепользования и застройки
Витебского сельского поселения Подгоренского муниципального района
Воронежской области**

В соответствии с Градостроительным кодексом Российской Федерации, Федеральным законом от 06.10.2003 № 131-ФЗ «Об общих принципах организации местного самоуправления в Российской Федерации», законами Воронежской области от 07.07.2006 № 61-ОЗ «О регулировании градостроительной деятельности в Воронежской области», от 20.12.2018 № 173-ОЗ «О перераспределении полномочий по утверждению правил землепользования и застройки между органами местного самоуправления поселений Воронежской области, городского округа город Нововоронеж, Борисоглебского городского округа и исполнительными органами государственной власти Воронежской области», постановлениями Правительства Воронежской области от 31.12.2014 № 1240 «Об утверждении Положения о департаменте архитектуры и градостроительства Воронежской области», от 19.10.2022 № 753 «Об определении случаев принятия решений по вопросам градостроительной деятельности без проведения общественных обсуждений или публичных слушаний», на основании приказа департамента архитектуры и градостроительства Воронежской области от 17.11.2022 № 45-01-04/1168 «О подготовке проектов о внесении изменений в правила

землепользования и застройки поселений Аннинского, Бобровского, Богучарского, Верхнехавского, Грибановского, Калачеевского, Каменского, Нижнедевицкого, Новоусманского, Новохопёрского, Ольховатского, Острогжского, Павловского, Панинского, Петропавловского, Подгоренского, Рамонского, Репьёвского, Россошанского, Семилукского, Таловского, Терновского, Хохольского муниципальных районов Воронежской области», с учетом заключений о результатах публичных слушаний от 02.03.2023

п р и к а з ы в а ю:

1. Внести в правила землепользования и застройки Витебского сельского поселения Подгоренского муниципального района Воронежской области, утвержденные приказом департамента архитектуры и градостроительства Воронежской области от 04.06.2020 № 45-01-04/406 «Об утверждении правил землепользования и застройки Витебского сельского поселения Подгоренского муниципального района Воронежской области» (в редакции приказа департамента архитектуры и градостроительства Воронежской области от 27.04.2022 № 45-01-04/386) (далее – Правила) следующие изменения:

1.1. В подпункте 1 пункта 7 раздела 2 части I Правил слова «пунктом 6.1 статьи 26.3 Федерального закона от 06.10.1999 № 184-ФЗ «Об общих принципах организации законодательных (представительных) и исполнительных органов государственной власти субъектов Российской Федерации» заменить словами «частью 3 статьи 6 Федерального закона от 21.12.2021 № 414-ФЗ «Об общих принципах организации публичной власти в субъектах Российской Федерации».

1.2. В пункте 17 части II Правил:

1.2.1. В подпункте 1 карту градостроительного зонирования территории Витебского сельского поселения Подгоренского муниципального района Воронежской области изложить в редакции согласно приложению № 1 настоящему приказу.

1.2.2. В подпункте 2 карту градостроительного зонирования с отображением зон с особыми условиями использования территории Витебского сельского поселения Подгоренского муниципального района Воронежской области изложить в редакции согласно приложению № 2 настоящему приказу.

1.2.3. В подпункте 2.1:

1.2.3.1. В графе третьей строки 1 таблицы и далее по тексту слова «правительства Воронежской области» заменить словами «Правительства Воронежской области».

1.2.3.2. Строку 2 таблицы изложить в следующей редакции:

«

| | | | |
|---|---|--|---|
| 2 | Памятник природы областного значения «Урочище «Белогорье» | Установлена постановлением Правительства Воронежской области от 25.03.2013 № 222 «Об утверждении границ и режимов особой охраны территорий отдельных памятников природы областного значения» | Установлена указом Губернатора Воронежской области от 30.08.2022 № 146-у «Об установлении охраняемых зон отдельных особо охраняемых природных территорий областного значения» |
|---|---|--|---|

».

1.3. Подпункт 5 пункта 18 части II Правил изложить в следующей редакции:

«5. Графическое описание местоположения границ территориальных зон хутора Красный приведено в приложении № 3 к настоящим Правилам.»

1.4. В пункте 21 части III Правил:

1.4.1. В таблице подпункта 1 после строки 3 дополнить строкой 3¹ следующего содержания:

«

| | | | |
|----------------|-------|---|--------------------------|
| 3 ¹ | 2.7.2 | Размещение гаражей для собственных нужд | не подлежат установлению |
|----------------|-------|---|--------------------------|

».

1.4.2. В подпункте 1 слова «пожарных требований» заменить словами «требований пожарной безопасности».

1.4.3. В подпункте 1 и далее по тексту слова «, устанавливаемые в соответствии с законодательством Российской Федерации, определяются

пунктом» заменить словами «в зонах с особыми условиями использования территории устанавливаются в соответствии с законодательством Российской Федерации. Перечень зон с особыми условиями использования территории и основания установления ограничений приведены в пункте».

1.5. Пункт 22 части III Правил изложить в следующей редакции:

«22. Перечень зон с особыми условиями использования территории и основания установления ограничений использования земельных участков и объектов капитального строительства на территории Витебского сельского поселения Подгоренского муниципального района Воронежской области

| № п/п | Вид зоны | Основания установления ограничений использования земельных участков и объектов капитального строительства |
|-------|--|--|
| 1 | 2 | 3 |
| 1 | Защитная зона объекта культурного наследия | <p>Федеральный закон от 25.06.2002 № 73-ФЗ «Об объектах культурного наследия (памятниках истории и культуры) народов Российской Федерации»</p> <p>Приказ управления по охране объектов культурного наследия Воронежской области от 19.11.2019 № 71-01-07/297 «Об утверждении графического описания местоположения границ (с перечнем координат характерных точек этих границ) защитных зон объектов культурного наследия, расположенных на территории Воронежской области»</p> |
| 2 | Охранная зона объектов электроэнергетики (объектов электросетевого хозяйства и объектов по производству электрической энергии) | <p>Постановление Правительства Российской Федерации от 24.02.2009 № 160 «О порядке установления охранных зон объектов электросетевого хозяйства и особых условий использования земельных участков, расположенных в границах таких зон»</p> <p>Постановление Правительства Российской Федерации от 18.11.2013 № 1033 «О порядке установления охранных зон объектов по производству электрической энергии и особых условий использования земельных участков, расположенных в границах таких зон»</p> |
| 3 | Охранная зона трубопроводов (газопроводов, нефтепроводов и нефтепродуктопроводов, аммиакопроводов) | <p>Федеральный закон от 31.03.1999 № 69-ФЗ «О газоснабжении в Российской Федерации»</p> <p>Постановление Правительства Российской Федерации от 20.11.2000 № 878 «Об утверждении Правил охраны газораспределительных сетей»</p> <p>Постановление Правительства Российской Федерации от 08.09.2017 № 1083 «Об утверждении</p> |

| | | |
|---|---|--|
| | | <p>Правил охраны магистральных газопроводов и о внесении изменений в Положение о представлении в федеральный орган исполнительной власти (его территориальные органы), уполномоченный Правительством Российской Федерации на осуществление государственного кадастрового учета, государственной регистрации прав, ведение Единого государственного реестра недвижимости и предоставление сведений, содержащихся в Едином государственном реестре недвижимости, федеральными органами исполнительной власти, органами государственной власти субъектов Российской Федерации и органами местного самоуправления дополнительных сведений, воспроизводимых на публичных кадастровых картах»</p> <p>«Правила охраны магистральных трубопроводов», утвержденные Минтопэнерго России 29.04.1992, постановлением Госгортехнадзора России от 22.04.1992 № 9</p> <p>Постановление Госгортехнадзора России от 23.11.1994 № 61 «О распространении «Правил охраны магистральных трубопроводов» на магистральные аммиакопроводы»</p> |
| 4 | Охранная зона линий и сооружений связи | <p>Постановление Правительства Российской Федерации от 09.06.1995 № 578 «Об утверждении Правил охраны линий и сооружений связи Российской Федерации»</p> |
| 5 | Охранная зона особо охраняемой природной территории (государственного природного заповедника, национального парка, природного парка, памятника природы) | <p>Земельный кодекс Российской Федерации</p> <p>Федеральный закон от 14.03.1995 № 33-ФЗ «Об особо охраняемых природных территориях»</p> <p>Постановление Правительства Воронежской области от 08.11.2019 № 1086 «О создании охранных зон отдельных особо охраняемых природных территорий областного значения»</p> <p>Указ Губернатора Воронежской области от 30.08.2022 № 146-у «Об установлении охранных зон отдельных особо охраняемых природных территорий областного значения»</p> |
| 6 | Водоохранная зона | Водный кодекс Российской Федерации |
| 7 | Прибрежная защитная полоса | Водный кодекс Российской Федерации |
| 8 | Зоны санитарной охраны источников питьевого и хозяйственно-бытового водоснабжения, а также устанавливаемые в случаях, предусмотренных Водным кодексом Российской Федерации, в отношении подземных водных объектов зоны специальной охраны | <p>СанПиН 2.1.4.1110-02 «Зоны санитарной охраны источников водоснабжения и водопроводов питьевого назначения»</p> |

| | | |
|----|---|--|
| 9 | Санитарно-защитная зона | Постановление Правительства Российской Федерации от 03.03.2018 № 222 «Об утверждении Правил установления санитарно-защитных зон и использования земельных участков, расположенных в границах санитарно-защитных зон» |
| 10 | Охранная зона пунктов государственной геодезической сети, государственной нивелирной сети и государственной гравиметрической сети | Постановление Правительства Российской Федерации от 21.08.2019 № 1080 «Об охранных зонах пунктов государственной геодезической сети, государственной нивелирной сети и государственной гравиметрической сети» |

».

1.6. Описание местоположения границ зоны застройки индивидуальными жилыми домами села Басовка - Ж1/2 приложения № 2 к Правилам изложить в редакции согласно приложению № 3 к настоящему приказу.

1.7. Приложение № 3 к Правилам изложить в редакции согласно приложению № 4 к настоящему приказу.

2. Контроль исполнения настоящего приказа возложить на заместителя руководителя департамента архитектуры и градостроительства Воронежской области – начальника отдела территориального планирования Беляеву С.М.

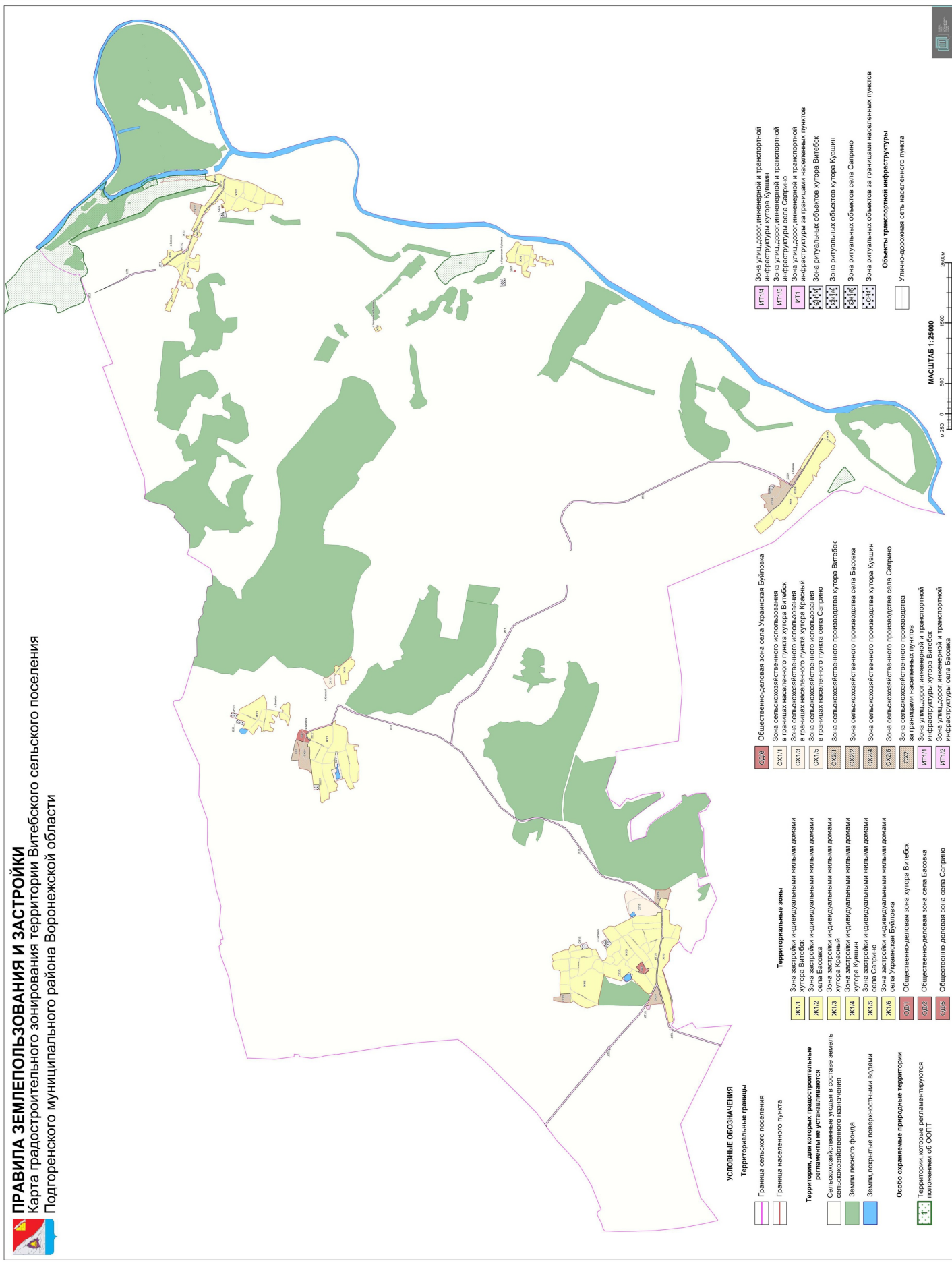
Руководитель департамента
архитектуры и градостроительства
Воронежской области



А.А. Еренков

ПРАВИЛА ЗЕМЛЕПОЛЬЗОВАНИЯ И ЗАСТРОЙКИ

Карта градостроительного зонирования территории Витебского сельского поселения Подгоренского муниципального района Воронежской области



УСЛОВНЫЕ ОБОЗНАЧЕНИЯ

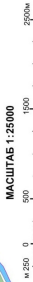
- Территориальные границы**
- Граница сельского поселения
 - Граница населенного пункта
- Территории, для которых градостроительные регламенты не устанавливаются**
- Сельскохозяйственные угодья в составе земель сельскохозяйственного назначения
 - Земли лесного фонда
 - Земли, покрытые поверхностными водами
- Особо охраняемые природные территории**
- Территории, которые регламентируются постановлениями об ООПТ

- Территориальные зоны**
- Ж1/11 Зона застройки индивидуальными жилыми домами хутора Кулиши
 - Ж1/12 Зона застройки индивидуальными жилыми домами села Басова
 - Ж1/13 Зона застройки индивидуальными жилыми домами хутора Красный
 - Ж1/14 Зона застройки индивидуальными жилыми домами хутора Кулиши
 - Ж1/15 Зона застройки индивидуальными жилыми домами села Салрино
 - Ж1/16 Зона застройки индивидуальными жилыми домами села Украинская Бульвока
 - ОД1/1 Общественно-деловая зона хутора Витебск
 - ОД2/2 Общественно-деловая зона села Басова
 - ОД3/3 Общественно-деловая зона села Салрино

- ОД1/2 Общественно-деловая зона села Украинская Бульвока
- ОХ1/1 Зона сельскохозяйственного использования в границах населенного пункта хутора Витебск
- ОХ1/3 Зона сельскохозяйственного использования населенного пункта хутора Красный
- ОХ1/5 Зона сельскохозяйственного использования в границах населенного пункта села Салрино
- ОХ2/1 Зона сельскохозяйственного производства хутора Витебск
- ОХ2/2 Зона сельскохозяйственного производства хутора Кулиши
- ОХ2/3 Зона сельскохозяйственного производства села Салрино
- ОХ2/5 Зона сельскохозяйственного производства села Салрино за границами населенных пунктов
- ОХ2/6 Зона сельскохозяйственного производства за границами населенных пунктов
- ИТ1/1 Зона улиц, дорог, инженерной и транспортной инфраструктуры села Витебск
- ИТ1/2 Зона улиц, дорог, инженерной и транспортной инфраструктуры села Басова

- ИТ1/4 Зона улиц, дорог, инженерной и транспортной инфраструктуры хутора Кулиши
- ИТ1/5 Зона улиц, дорог, инженерной и транспортной инфраструктуры села Салрино
- ИТ1/6 Зона улиц, дорог, инженерной и транспортной инфраструктуры за границами населенных пунктов
- ИТ1/7 Зона ритуальных объектов хутора Витебск
- ИТ1/8 Зона ритуальных объектов хутора Кулиши
- ИТ1/9 Зона ритуальных объектов села Салрино
- ИТ1/10 Зона ритуальных объектов за границами населенных пунктов
- Объекты транспортной инфраструктуры
- Улично-дорожная сеть населенного пункта

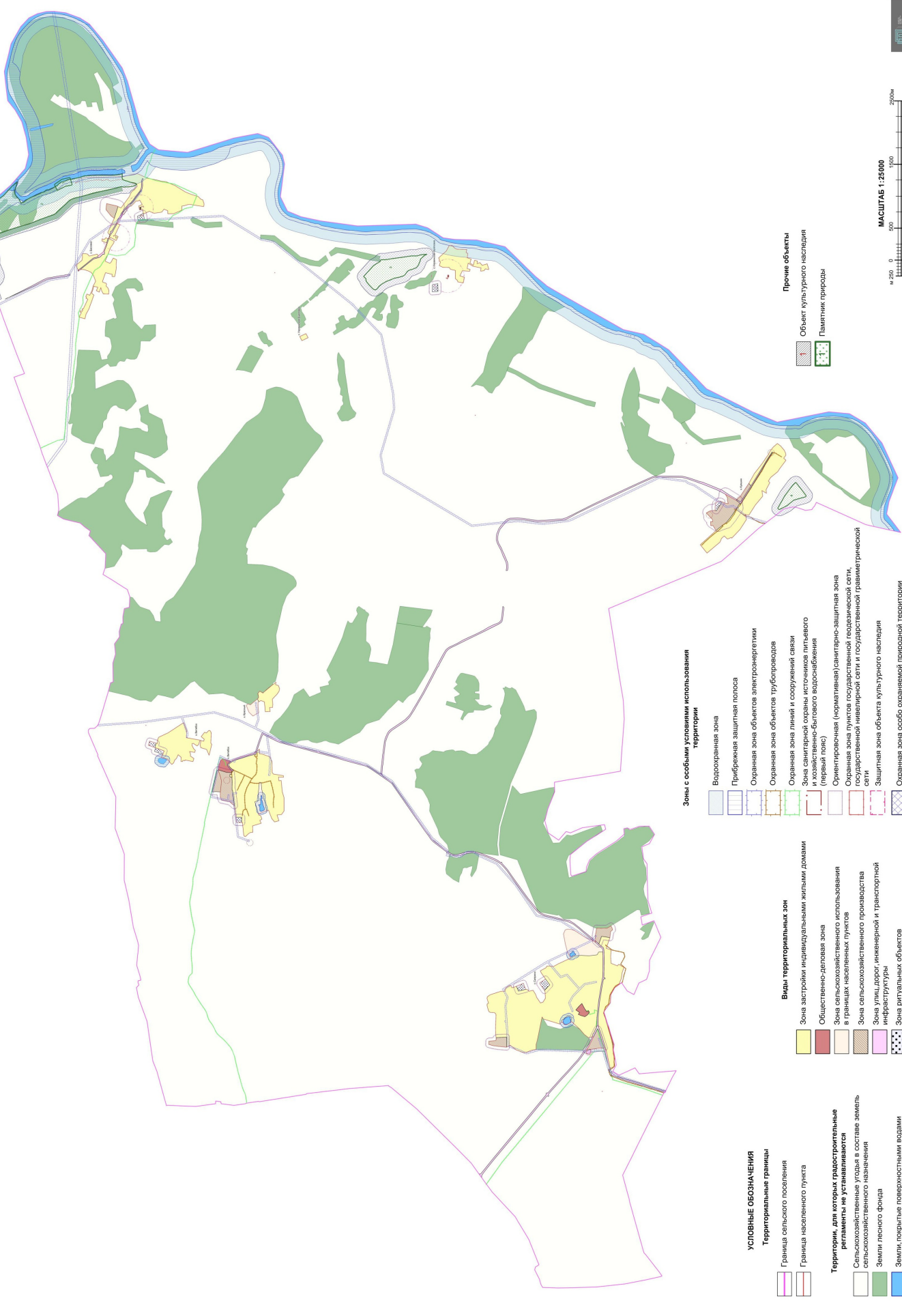
МАСШТАБ 1:25000



ПРАВИЛА ЗЕМЛЕПОЛЬЗОВАНИЯ И ЗАСТРОЙКИ

Карта градостроительного зонирования с отображением зон с особыми условиями использования территории

Витебского сельского поселения Подгоренского муниципального района Воронежской области

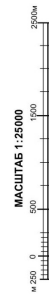


- УСЛОВНЫЕ ОБОЗНАЧЕНИЯ**
- Территориальные границы**
- Граница сельского поселения
 - Граница населенного пункта
- Территории, для которых градостроительные регламенты не устанавливаются**
- Сельскохозяйственные угодья в составе земель сельскохозяйственного назначения
 - Земли лесного фонда
 - Земли, покрытые поверхностными водами

- Виды территориальных зон**
- Зона застройки индивидуальными жилыми домами
 - Общественно-деловая зона
 - Зона сельскохозяйственного использования в границах населенных пунктов
 - Зона сельскохозяйственного производства
 - Зона улиц, дорог, инженерной и транспортной инфраструктуры
 - Зона ритуальных объектов

- Зоны с особыми условиями использования территории**
- Водоохранная зона
 - Прибрежная защитная полоса
 - Охранная зона объектов электроэнергетики
 - Охранная зона объектов трубопроводов
 - Охранная зона линий и сооружений связи
 - Зона санитарной охраны источников питьевого и бытового водоснабжения (первый пояс)
 - Охранная зона пунктов государственной подстанции сети энергоснабжения и объектов газотранспортной системы
 - Защитная зона объекта культурного наследия
 - Охранная зона особо охраняемой природной территории

- Прочие объекты**
- Объект культурного наследия
 - Памятник природы



« ГРАФИЧЕСКОЕ ОПИСАНИЕ
местоположения границ

Зона застройки индивидуальными жилыми домами села Басовка - Ж1/2

(наименование объекта, местоположение границ которого описано (далее - объект)

Раздел 1

| Сведения об объекте | | |
|---------------------|---|---|
| № п/п | Характеристики объекта | Описание характеристик |
| 1 | 2 | 3 |
| 1 | Местоположение объекта | Воронежская область, Подгоренский муниципальный район, Вигебское сельское поселение, село Басовка |
| 2 | Площадь объекта \pm величина погрешности определения площади ($P \pm \text{Дельта } P$) | - |
| 3 | Иные характеристики объекта | - |

| Сведения о местоположении границ объекта | | | | | |
|---|---------------|---|---|---|---|
| 1. Система координат: - | | | | | |
| 2. Сведения о характерных точках границ объекта | | | | | |
| Обозначение характерных точек границ | Координаты, м | | Метод определения координат характерной точки | Средняя квадратическая погрешность положения характерной точки (Mf), м | Описание обозначения точки на местности (при наличии) |
| | X | Y | | | |
| 1 | 2 | 3 | 4 | 5 | 6 |
| - | - | - | - | - | - |
| 3. Сведения о характерных точках части (частей) границы объекта | | | | | |
| Обозначение характерных точек части границы | Координаты, м | | Метод определения координат характерной точки | Средняя квадратическая погрешность положения характерной точки (Mf), м | Описание обозначения точки на местности (при наличии) |
| | X | Y | | | |
| 1 | 2 | 3 | 4 | 5 | 6 |
| Часть № | | | | | |
| - | - | - | - | - | - |

Сведения о местоположении измененных (уточненных) границ объекта

1. Система координат: МСК - 36, зона 1

2. Сведения о характерных точках границ объекта

| Обозначение характерных точек границ | Существующие координаты, м | | Измененные (уточненные) координаты, м | | Метод определения координат характерной точки | Средняя квадратичная погрешность положения характерной точки (Мт), м | Описание обозначения точки на местности (при наличии) |
|--|-------------------------------|------------|---|---|---|---|--|
| | X | Y | X | Y | | | |
| 1 | 2 | 3 | 4 | 5 | 6 | 7 | 8 |
| 1 | 378713.83 | 1361240.33 | - | - | Аналитический | 0.10 | - |
| 2 | 378750.58 | 1361315.53 | - | - | Картометрический | 1.00 | - |
| 3 | 378653.77 | 1361394.02 | - | - | Картометрический | 1.00 | - |
| 4 | 378646.15 | 1361449.21 | - | - | Картометрический | 1.00 | - |
| 5 | 378652.74 | 1361494.03 | - | - | Картометрический | 1.00 | - |
| 6 | 378608.90 | 1361499.73 | - | - | Картометрический | 1.00 | - |
| 7 | 378568.26 | 1361493.53 | - | - | Картометрический | 1.00 | - |
| 8 | 378540.74 | 1361461.71 | - | - | Картометрический | 1.00 | - |
| 9 | 378415.95 | 1361490.54 | - | - | Картометрический | 1.00 | - |
| 10 | 378399.67 | 1361462.01 | - | - | Картометрический | 1.00 | - |
| 11 | 378402.49 | 1361447.62 | - | - | Аналитический | 0.10 | - |
| 12 | 378476.48 | 1361428.08 | - | - | Аналитический | 0.10 | - |
| 13 | 378573.41 | 1361349.38 | - | - | Аналитический | 0.10 | - |
| 14 | 378663.44 | 1361277.27 | - | - | Аналитический | 0.10 | - |
| 1 | 378713.83 | 1361240.33 | - | - | Аналитический | 0.10 | - |
| | | | | | | | |
| 15 | 378699.99 | 1360502.65 | - | - | Картометрический | 1.00 | - |
| 16 | 378663.23 | 1360573.52 | - | - | Картометрический | 1.00 | - |
| 17 | 378687.04 | 1360582.44 | - | - | Картометрический | 1.00 | - |
| 18 | 378678.93 | 1360602.04 | - | - | Картометрический | 1.00 | - |
| 19 | 378653.40 | 1360591.45 | - | - | Картометрический | 1.00 | - |
| 20 | 378642.83 | 1360614.49 | - | - | Картометрический | 1.00 | - |
| 21 | 378655.62 | 1360621.05 | - | - | Картометрический | 1.00 | - |
| 22 | 378646.59 | 1360636.43 | - | - | Картометрический | 1.00 | - |
| 23 | 378632.98 | 1360630.73 | - | - | Картометрический | 1.00 | - |
| 24 | 378561.31 | 1360782.60 | - | - | Картометрический | 1.00 | - |
| 25 | 378590.26 | 1360795.67 | - | - | Картометрический | 1.00 | - |
| 26 | 378581.33 | 1360816.13 | - | - | Картометрический | 1.00 | - |
| 27 | 378594.95 | 1360821.83 | - | - | Картометрический | 1.00 | - |
| 28 | 378576.27 | 1360864.47 | - | - | Картометрический | 1.00 | - |
| 29 | 378532.00 | 1360844.88 | - | - | Картометрический | 1.00 | - |
| 30 | 378496.16 | 1360920.81 | - | - | Картометрический | 1.00 | - |
| 31 | 378478.71 | 1360989.71 | - | - | Картометрический | 1.00 | - |
| 32 | 378439.30 | 1361065.69 | - | - | Картометрический | 1.00 | - |

| 1 | 2 | 3 | 4 | 5 | 6 | 7 | 8 |
|----|-----------|------------|---|---|------------------|------|---|
| 33 | 378472.73 | 1361153.36 | - | - | Картометрический | 1.00 | - |
| 34 | 378508.97 | 1361203.69 | - | - | Картометрический | 1.00 | - |
| 35 | 378559.18 | 1361228.40 | - | - | Картометрический | 1.00 | - |
| 36 | 378621.99 | 1361247.86 | - | - | Картометрический | 1.00 | - |
| 37 | 378677.59 | 1361249.60 | - | - | Аналитический | 0.10 | - |
| 38 | 378660.77 | 1361263.64 | - | - | Аналитический | 0.10 | - |
| 39 | 378552.24 | 1361351.66 | - | - | Аналитический | 0.10 | - |
| 40 | 378468.14 | 1361415.96 | - | - | Аналитический | 0.10 | - |
| 41 | 378384.54 | 1361437.41 | - | - | Аналитический | 0.10 | - |
| 42 | 378368.97 | 1361446.68 | - | - | Аналитический | 0.10 | - |
| 43 | 378323.13 | 1361493.39 | - | - | Аналитический | 0.10 | - |
| 44 | 378314.37 | 1361487.95 | - | - | Аналитический | 0.10 | - |
| 45 | 378305.92 | 1361486.32 | - | - | Аналитический | 0.10 | - |
| 46 | 378301.86 | 1361494.88 | - | - | Аналитический | 0.10 | - |
| 47 | 378295.95 | 1361516.94 | - | - | Аналитический | 0.10 | - |
| 48 | 378303.03 | 1361520.15 | - | - | Аналитический | 0.10 | - |
| 49 | 378295.54 | 1361556.44 | - | - | Аналитический | 0.10 | - |
| 50 | 378265.69 | 1361629.98 | - | - | Аналитический | 0.10 | - |
| 51 | 378264.07 | 1361636.02 | - | - | Аналитический | 0.10 | - |
| 52 | 378241.04 | 1361701.35 | - | - | Аналитический | 0.10 | - |
| 53 | 378232.54 | 1361729.97 | - | - | Аналитический | 0.10 | - |
| 54 | 378221.40 | 1361768.04 | - | - | Аналитический | 0.10 | - |
| 55 | 378185.41 | 1361824.34 | - | - | Аналитический | 0.10 | - |
| 56 | 378177.15 | 1361831.38 | - | - | Аналитический | 0.10 | - |
| 57 | 378161.10 | 1361857.80 | - | - | Аналитический | 0.10 | - |
| 58 | 378158.40 | 1361868.06 | - | - | Аналитический | 0.10 | - |
| 59 | 378103.46 | 1361963.48 | - | - | Аналитический | 0.10 | - |
| 60 | 378099.85 | 1361970.21 | - | - | Картометрический | 1.00 | - |
| 61 | 378058.16 | 1361951.58 | - | - | Картометрический | 1.00 | - |
| 62 | 378134.33 | 1361792.88 | - | - | Картометрический | 1.00 | - |
| 63 | 378084.92 | 1361765.61 | - | - | Картометрический | 1.00 | - |
| 64 | 378116.94 | 1361704.14 | - | - | Картометрический | 1.00 | - |
| 65 | 378208.08 | 1361753.70 | - | - | Картометрический | 1.00 | - |
| 66 | 378221.25 | 1361730.63 | - | - | Картометрический | 1.00 | - |
| 67 | 378146.31 | 1361691.01 | - | - | Аналитический | 0.20 | - |
| 68 | 378156.85 | 1361662.05 | - | - | Аналитический | 0.20 | - |
| 69 | 378196.86 | 1361602.73 | - | - | Аналитический | 0.20 | - |
| 70 | 378210.56 | 1361582.48 | - | - | Аналитический | 0.20 | - |
| 71 | 378241.30 | 1361492.21 | - | - | Аналитический | 0.20 | - |
| 72 | 378290.29 | 1361379.66 | - | - | Картометрический | 1.00 | - |
| 73 | 378216.30 | 1361346.81 | - | - | Картометрический | 1.00 | - |
| 74 | 378198.75 | 1361359.76 | - | - | Картометрический | 1.00 | - |
| 75 | 378160.78 | 1361429.49 | - | - | Аналитический | 0.30 | - |
| 76 | 378109.58 | 1361403.26 | - | - | Аналитический | 0.30 | - |
| 77 | 378112.07 | 1361367.05 | - | - | Аналитический | 0.30 | - |
| 78 | 378117.07 | 1361338.32 | - | - | Аналитический | 0.30 | - |
| 79 | 378115.82 | 1361273.38 | - | - | Аналитический | 0.30 | - |
| 80 | 378124.56 | 1361197.21 | - | - | Аналитический | 0.30 | - |
| 81 | 378139.55 | 1361137.26 | - | - | Аналитический | 0.30 | - |

| 1 | 2 | 3 | 4 | 5 | 6 | 7 | 8 |
|-----|-----------|------------|---|---|------------------|------|---|
| 82 | 378154.03 | 1361139.21 | - | - | Картометрический | 1.00 | - |
| 83 | 378174.27 | 1361137.23 | - | - | Картометрический | 1.00 | - |
| 84 | 378182.87 | 1361147.28 | - | - | Картометрический | 1.00 | - |
| 85 | 378178.20 | 1361173.62 | - | - | Картометрический | 1.00 | - |
| 86 | 378283.32 | 1361197.55 | - | - | Картометрический | 1.00 | - |
| 87 | 378331.92 | 1361059.58 | - | - | Картометрический | 1.00 | - |
| 88 | 378321.62 | 1361048.71 | - | - | Картометрический | 1.00 | - |
| 89 | 378276.60 | 1361032.40 | - | - | Картометрический | 1.00 | - |
| 90 | 378267.13 | 1361020.67 | - | - | Картометрический | 1.00 | - |
| 91 | 378274.25 | 1360989.23 | - | - | Картометрический | 1.00 | - |
| 92 | 378244.23 | 1360957.97 | - | - | Картометрический | 1.00 | - |
| 93 | 378231.79 | 1360923.47 | - | - | Картометрический | 1.00 | - |
| 94 | 378233.29 | 1360864.19 | - | - | Картометрический | 1.00 | - |
| 95 | 378317.78 | 1360865.34 | - | - | Картометрический | 1.00 | - |
| 96 | 378343.95 | 1360912.31 | - | - | Картометрический | 1.00 | - |
| 97 | 378358.39 | 1360964.56 | - | - | Картометрический | 1.00 | - |
| 98 | 378380.80 | 1360893.93 | - | - | Картометрический | 1.00 | - |
| 99 | 378428.50 | 1360916.00 | - | - | Картометрический | 1.00 | - |
| 100 | 378405.79 | 1360969.71 | - | - | Картометрический | 1.00 | - |
| 101 | 378467.77 | 1360987.31 | - | - | Картометрический | 1.00 | - |
| 102 | 378476.34 | 1360946.54 | - | - | Картометрический | 1.00 | - |
| 103 | 378502.94 | 1360874.14 | - | - | Картометрический | 1.00 | - |
| 104 | 378466.20 | 1360850.20 | - | - | Картометрический | 1.00 | - |
| 105 | 378545.13 | 1360631.33 | - | - | Картометрический | 1.00 | - |
| 106 | 378590.06 | 1360544.24 | - | - | Картометрический | 1.00 | - |
| 107 | 378608.25 | 1360473.68 | - | - | Картометрический | 1.00 | - |
| 15 | 378699.99 | 1360502.65 | - | - | Картометрический | 1.00 | - |
| | | | | | | | |
| 108 | 378339.85 | 1361696.75 | - | - | Картометрический | 1.00 | - |
| 109 | 378337.84 | 1361731.53 | - | - | Картометрический | 1.00 | - |
| 110 | 378301.36 | 1361721.03 | - | - | Картометрический | 1.00 | - |
| 111 | 378279.77 | 1361745.91 | - | - | Картометрический | 1.00 | - |
| 112 | 378246.65 | 1361736.65 | - | - | Аналитический | 0.10 | - |
| 113 | 378257.36 | 1361698.02 | - | - | Аналитический | 0.10 | - |
| 114 | 378267.66 | 1361668.66 | - | - | Аналитический | 0.10 | - |
| 108 | 378339.85 | 1361696.75 | - | - | Картометрический | 1.00 | - |
| | | | | | | | |
| 115 | 378248.07 | 1361828.56 | - | - | Картометрический | 1.00 | - |
| 116 | 378146.70 | 1362052.87 | - | - | Картометрический | 1.00 | - |
| 117 | 378086.83 | 1362238.06 | - | - | Картометрический | 1.00 | - |
| 118 | 378041.04 | 1362216.22 | - | - | Аналитический | 0.20 | - |
| 119 | 377951.60 | 1362335.28 | - | - | Картометрический | 1.00 | - |
| 120 | 377911.89 | 1362390.93 | - | - | Картометрический | 1.00 | - |
| 121 | 377875.02 | 1362466.87 | - | - | Картометрический | 1.00 | - |
| 122 | 377829.96 | 1362503.95 | - | - | Картометрический | 1.00 | - |
| 123 | 377784.28 | 1362556.29 | - | - | Картометрический | 1.00 | - |
| 124 | 377794.10 | 1362590.89 | - | - | Картометрический | 1.00 | - |
| 125 | 377798.26 | 1362591.85 | - | - | Картометрический | 1.00 | - |
| 126 | 377803.31 | 1362599.59 | - | - | Картометрический | 1.00 | - |

| 1 | 2 | 3 | 4 | 5 | 6 | 7 | 8 |
|-----|-----------|------------|---|---|------------------|------|---|
| 127 | 377829.64 | 1362608.03 | - | - | Картометрический | 1.00 | - |
| 128 | 377891.42 | 1362617.82 | - | - | Картометрический | 1.00 | - |
| 129 | 377943.07 | 1362636.72 | - | - | Картометрический | 1.00 | - |
| 130 | 377944.23 | 1362637.05 | - | - | Картометрический | 1.00 | - |
| 131 | 377964.19 | 1362644.72 | - | - | Аналитический | 0.10 | - |
| 132 | 377991.77 | 1362654.17 | - | - | Аналитический | 0.10 | - |
| 133 | 378003.93 | 1362656.58 | - | - | Картометрический | 1.00 | - |
| 134 | 378010.93 | 1362660.02 | - | - | Картометрический | 1.00 | - |
| 135 | 378020.38 | 1362674.53 | - | - | Картометрический | 1.00 | - |
| 136 | 378021.73 | 1362686.35 | - | - | Картометрический | 1.00 | - |
| 137 | 378020.72 | 1362704.24 | - | - | Картометрический | 1.00 | - |
| 138 | 378020.67 | 1362711.07 | - | - | Картометрический | 1.00 | - |
| 139 | 377997.83 | 1362711.75 | - | - | Картометрический | 1.00 | - |
| 140 | 377820.74 | 1362749.42 | - | - | Картометрический | 1.00 | - |
| 141 | 377805.83 | 1362752.59 | - | - | Картометрический | 1.00 | - |
| 142 | 377769.45 | 1362748.87 | - | - | Картометрический | 1.00 | - |
| 143 | 377676.76 | 1362708.65 | - | - | Картометрический | 1.00 | - |
| 144 | 377632.46 | 1362683.85 | - | - | Картометрический | 1.00 | - |
| 145 | 377445.08 | 1362648.31 | - | - | Картометрический | 1.00 | - |
| 146 | 377405.15 | 1362636.41 | - | - | Картометрический | 1.00 | - |
| 147 | 377333.88 | 1362628.23 | - | - | Картометрический | 1.00 | - |
| 148 | 377188.27 | 1362565.37 | - | - | Картометрический | 1.00 | - |
| 149 | 377022.95 | 1362464.93 | - | - | Картометрический | 1.00 | - |
| 150 | 376931.37 | 1362427.67 | - | - | Картометрический | 1.00 | - |
| 151 | 376824.68 | 1362394.22 | - | - | Картометрический | 1.00 | - |
| 152 | 376785.44 | 1362353.80 | - | - | Картометрический | 1.00 | - |
| 153 | 376753.88 | 1362344.52 | - | - | Картометрический | 1.00 | - |
| 154 | 376733.29 | 1362277.33 | - | - | Картометрический | 1.00 | - |
| 155 | 376738.06 | 1362238.23 | - | - | Картометрический | 1.00 | - |
| 156 | 376891.36 | 1362261.85 | - | - | Аналитический | 0.30 | - |
| 157 | 376952.13 | 1362271.24 | - | - | Картометрический | 1.00 | - |
| 158 | 376983.39 | 1362270.36 | - | - | Картометрический | 1.00 | - |
| 159 | 377047.90 | 1362249.93 | - | - | Картометрический | 1.00 | - |
| 160 | 377082.44 | 1362245.58 | - | - | Картометрический | 1.00 | - |
| 161 | 377081.79 | 1362181.28 | - | - | Аналитический | 0.30 | - |
| 162 | 377214.17 | 1362126.33 | - | - | Аналитический | 0.30 | - |
| 163 | 377304.08 | 1362126.33 | - | - | Аналитический | 0.30 | - |
| 164 | 377304.08 | 1362171.29 | - | - | Аналитический | 0.30 | - |
| 165 | 377362.78 | 1362197.52 | - | - | Аналитический | 0.30 | - |
| 166 | 377400.24 | 1362151.31 | - | - | Аналитический | 0.30 | - |
| 167 | 377520.13 | 1362131.33 | - | - | Аналитический | 0.30 | - |
| 168 | 377595.06 | 1362163.80 | - | - | Аналитический | 0.30 | - |
| 169 | 377674.98 | 1362126.33 | - | - | Аналитический | 0.30 | - |
| 170 | 377691.73 | 1362133.02 | - | - | Аналитический | 0.20 | - |
| 171 | 377700.40 | 1362195.20 | - | - | Аналитический | 0.20 | - |
| 172 | 377748.66 | 1362183.78 | - | - | Аналитический | 0.30 | - |
| 173 | 377761.15 | 1362247.47 | - | - | Аналитический | 0.30 | - |
| 174 | 377707.34 | 1362270.15 | - | - | Аналитический | 0.20 | - |
| 175 | 377746.17 | 1362339.88 | - | - | Аналитический | 0.30 | - |

| 1 | 2 | 3 | 4 | 5 | 6 | 7 | 8 |
|-----|-----------|------------|-----------|------------|------------------|------|---|
| 176 | 377779.05 | 1362321.62 | - | - | Картометрический | 1.00 | - |
| 177 | 377800.23 | 1362325.56 | - | - | Картометрический | 1.00 | - |
| 178 | 377884.28 | 1362241.32 | - | - | Картометрический | 1.00 | - |
| 179 | 377895.43 | 1362252.18 | - | - | Картометрический | 1.00 | - |
| 180 | 377955.38 | 1362194.55 | - | - | Картометрический | 1.00 | - |
| 181 | 377942.57 | 1362185.41 | - | - | Картометрический | 1.00 | - |
| 182 | 377998.89 | 1362110.89 | - | - | Картометрический | 1.00 | - |
| 183 | 378014.80 | 1362121.37 | - | - | Аналитический | 0.10 | - |
| 184 | 378024.49 | 1362128.72 | - | - | Аналитический | 0.10 | - |
| 185 | 378020.75 | 1362134.13 | - | - | Аналитический | 0.10 | - |
| 186 | 378012.36 | 1362141.12 | - | - | Аналитический | 0.10 | - |
| 187 | 378000.83 | 1362157.39 | - | - | Аналитический | 0.10 | - |
| 188 | 377964.40 | 1362201.35 | - | - | Аналитический | 0.10 | - |
| 189 | 377910.03 | 1362260.59 | - | - | Аналитический | 0.10 | - |
| 190 | 377892.96 | 1362273.18 | - | - | Аналитический | 0.10 | - |
| 191 | 377865.98 | 1362297.60 | - | - | Аналитический | 0.10 | - |
| 192 | 377842.51 | 1362322.98 | - | - | Аналитический | 0.10 | - |
| 193 | 377807.38 | 1362373.83 | - | - | Аналитический | 0.10 | - |
| 194 | 377758.07 | 1362435.88 | - | - | Аналитический | 0.10 | - |
| 195 | 377751.55 | 1362446.47 | - | - | Аналитический | 0.10 | - |
| 196 | 377752.30 | 1362446.85 | - | - | Аналитический | 0.10 | - |
| 197 | 377732.73 | 1362474.07 | - | - | Аналитический | 0.10 | - |
| 198 | 377729.82 | 1362472.03 | - | - | Аналитический | 0.10 | - |
| 199 | 377707.62 | 1362514.81 | - | - | Аналитический | 0.10 | - |
| 200 | 377700.73 | 1362565.84 | - | - | Аналитический | 0.10 | - |
| 201 | 377702.75 | 1362639.30 | - | - | Аналитический | 0.10 | - |
| 202 | 377689.58 | 1362671.91 | - | - | Аналитический | 0.10 | - |
| 203 | 377704.24 | 1362677.91 | - | - | Аналитический | 0.10 | - |
| 204 | 377714.90 | 1362651.08 | - | - | Аналитический | 0.10 | - |
| 205 | 377718.13 | 1362636.15 | - | - | Аналитический | 0.10 | - |
| 206 | 377716.12 | 1362569.24 | - | - | Аналитический | 0.10 | - |
| 207 | 377722.48 | 1362523.69 | - | - | Аналитический | 0.10 | - |
| 208 | 377739.31 | 1362485.69 | - | - | Аналитический | 0.10 | - |
| 209 | 377813.68 | 1362390.03 | - | - | Аналитический | 0.10 | - |
| 210 | 377845.48 | 1362343.43 | - | - | Аналитический | 0.10 | - |
| 211 | 377884.41 | 1362299.86 | - | - | Аналитический | 0.10 | - |
| 212 | 377922.25 | 1362270.13 | - | - | Аналитический | 0.10 | - |
| 213 | 377974.85 | 1362212.37 | - | - | Аналитический | 0.10 | - |
| 214 | 378003.74 | 1362177.05 | - | - | Аналитический | 0.10 | - |
| 215 | 378002.58 | 1362172.83 | - | - | Аналитический | 0.10 | - |
| 216 | 378022.86 | 1362147.98 | - | - | Аналитический | 0.10 | - |
| 217 | 378023.68 | 1362148.34 | - | - | Аналитический | 0.10 | - |
| 218 | 378037.36 | 1362130.87 | - | - | Аналитический | 0.10 | - |
| 219 | 378045.42 | 1362102.15 | - | - | Аналитический | 0.10 | - |
| 220 | 378060.00 | 1362081.39 | - | - | Аналитический | 0.10 | - |
| 221 | 378059.03 | 1362080.79 | - | - | Аналитический | 0.10 | - |
| 222 | - | - | 378088.38 | 1362030.79 | Картометрический | 1.00 | - |
| 223 | 378088.42 | 1362030.72 | - | - | Аналитический | 0.10 | - |
| 224 | 378111.12 | 1361978.64 | - | - | Аналитический | 0.10 | - |

| 1 | 2 | 3 | 4 | 5 | 6 | 7 | 8 |
|---|-----------|------------|---|---|------------------|------|---|
| 225 | 378183.89 | 1361854.15 | - | - | Аналитический | 0.10 | - |
| 226 | 378191.05 | 1361849.16 | - | - | Аналитический | 0.10 | - |
| 227 | 378202.03 | 1361851.18 | - | - | Аналитический | 0.10 | - |
| 228 | 378208.30 | 1361840.94 | - | - | Аналитический | 0.10 | - |
| 229 | 378204.44 | 1361822.65 | - | - | Аналитический | 0.10 | - |
| 230 | 378222.96 | 1361795.06 | - | - | Аналитический | 0.10 | - |
| 115 | 378248.07 | 1361828.56 | - | - | Картометрический | 1.00 | - |
| | | | | | | | |
| 231 | 377742.69 | 1362195.47 | - | - | Аналитический | 0.20 | - |
| 232 | 377724.53 | 1362195.90 | - | - | Аналитический | 0.20 | - |
| 233 | 377726.45 | 1362230.14 | - | - | Аналитический | 0.20 | - |
| 234 | 377743.52 | 1362228.91 | - | - | Аналитический | 0.20 | - |
| 231 | 377742.69 | 1362195.47 | - | - | Аналитический | 0.20 | - |
| 3. Сведения о характерных точках части (частей) границы объекта | | | | | | | |
| Часть № | | | | | | | |
| - | - | - | - | - | - | - | - |

».

Приложение № 4
к приказу департамента
архитектуры и градостроительства
Воронежской области
от 04.09.2023 № 45-01-04/862

« Приложение № 3
к правилам землепользования и застройки
Витебского сельского поселения
Подгоренского муниципального района
Воронежской области

ГРАФИЧЕСКОЕ ОПИСАНИЕ МЕСТОПОЛОЖЕНИЯ ГРАНИЦ
ТЕРРИТОРИАЛЬНЫХ ЗОН ХУТОРА КРАСНЫЙ

ГРАФИЧЕСКОЕ ОПИСАНИЕ

местоположения границ

Зона застройки индивидуальными жилыми домами хутора Красный - Ж1/3

(наименование объекта, местоположение границ которого описано (далее - объект))

Раздел 1

| Сведения об объекте | | |
|---------------------|---|--|
| № п/п | Характеристики объекта | Описание характеристик |
| 1 | 2 | 3 |
| 1 | Местоположение объекта | Воронежская область, Подгоренский муниципальный район, Вигебское сельское поселение, хутор Красный |
| 2 | Площадь объекта \pm величина погрешности определения площади ($P \pm \text{Дельта } P$) | - |
| 3 | Иные характеристики объекта | - |

| Сведения о местоположении границ объекта | | | | | |
|---|---------------|---|---|---|---|
| 1. Система координат: - | | | | | |
| 2. Сведения о характерных точках границ объекта | | | | | |
| Обозначение характерных точек границ | Координаты, м | | Метод определения координат характерной точки | Средняя квадратическая погрешность положения характерной точки (Mf), м | Описание обозначения точки на местности (при наличии) |
| | X | Y | | | |
| 1 | 2 | 3 | 4 | 5 | 6 |
| - | - | - | - | - | - |
| 3. Сведения о характерных точках части (частей) границы объекта | | | | | |
| Обозначение характерных точек части границы | Координаты, м | | Метод определения координат характерной точки | Средняя квадратическая погрешность положения характерной точки (Mf), м | Описание обозначения точки на местности (при наличии) |
| | X | Y | | | |
| 1 | 2 | 3 | 4 | 5 | 6 |
| Часть № | | | | | |
| - | - | - | - | - | - |

ГРАФИЧЕСКОЕ ОПИСАНИЕ
местоположения границ

Зона сельскохозяйственного использования в границах населенного пункта
хутора Красный - СХ1/3

(наименование объекта, местоположение границ которого описано (далее - объект))

Раздел 1

| Сведения об объекте | | |
|---------------------|---|--|
| № п/п | Характеристики объекта | Описание характеристик |
| 1 | 2 | 3 |
| 1 | Местоположение объекта | Воронежская область, Подгоренский муниципальный район, Вигебское сельское поселение, хутор Красный |
| 2 | Площадь объекта \pm величина погрешности определения площади ($P \pm \text{Дельта } P$) | - |
| 3 | Иные характеристики объекта | - |

| Сведения о местоположении границ объекта | | | | | |
|---|---------------|---|---|--|---|
| 1. Система координат: - | | | | | |
| 2. Сведения о характерных точках границ объекта | | | | | |
| Обозначение характерных точек границ | Координаты, м | | Метод определения координат характерной точки | Средняя квадратическая погрешность положения характерной точки (Mf), м | Описание обозначения точки на местности (при наличии) |
| | X | Y | | | |
| 1 | 2 | 3 | 4 | 5 | 6 |
| - | - | - | - | - | - |
| 3. Сведения о характерных точках части (частей) границы объекта | | | | | |
| Обозначение характерных точек части границы | Координаты, м | | Метод определения координат характерной точки | Средняя квадратическая погрешность положения характерной точки (Mf), м | Описание обозначения точки на местности (при наличии) |
| | X | Y | | | |
| 1 | 2 | 3 | 4 | 5 | 6 |
| Часть № | | | | | |
| - | - | - | - | - | - |

Раздел 3

Сведения о местоположении измененных (уточненных) границ объекта

1. Система координат: МСК - 36, зона 1

2. Сведения о характерных точках границ объекта

| Обозначение характерных точек границ | Существующие координаты, м | | Измененные (уточненные) координаты, м | | Метод определения координат характерной точки | Средняя квадратическая погрешность положения характерной точки (Мп), м | Описание обозначения точки на местности (при наличии) |
|---|-------------------------------|------------|---|------------|--|---|--|
| | X | Y | X | Y | | | |
| 1 | 2 | 3 | 4 | 5 | 6 | 7 | 8 |
| 1 | 375963.81 | 1354236.96 | - | - | Аналитический | 0.10 | - |
| 2 | 376026.20 | 1354295.76 | - | - | Аналитический | 0.10 | - |
| 3 | 376046.23 | 1354346.33 | - | - | Аналитический | 0.10 | - |
| 4 | 376069.62 | 1354406.28 | - | - | Аналитический | 0.10 | - |
| 5 | 376041.90 | 1354427.34 | - | - | Аналитический | 0.10 | - |
| 6 | 376004.75 | 1354413.13 | - | - | Аналитический | 0.10 | - |
| 7 | 375897.25 | 1354504.04 | - | - | Аналитический | 0.10 | - |
| 8 | 375888.49 | 1354495.58 | - | - | Аналитический | 0.10 | - |
| 9 | - | - | 375871.46 | 1354461.60 | Аналитический | 0.30 | - |
| 10 | - | - | 375883.68 | 1354454.70 | Аналитический | 0.30 | - |
| 11 | - | - | 375882.05 | 1354376.57 | Аналитический | 0.30 | - |
| 13 | 375873.93 | 1354290.48 | - | - | Аналитический | 0.10 | - |
| 14 | 375889.50 | 1354281.16 | - | - | Аналитический | 0.10 | - |
| 1 | 375963.81 | 1354236.96 | - | - | Аналитический | 0.10 | - |
| 3. Сведения о характерных точках части (частей) границы объекта | | | | | | | |
| Часть № | | | | | | | |
| - | - | - | - | - | - | - | - |

».