



ДЕПАРТАМЕНТ
АРХИТЕКТУРЫ И ГРАДОСТРОИТЕЛЬСТВА
ВОРОНЕЖСКОЙ ОБЛАСТИ

Правовое управление правительства
Воронежской области

ЗАРЕГИСТРИРОВАНО

« 29 » 05 2022 г.

Регистрационный номер № 546

ПРИКАЗ

17.05.2023

№ 45-01-04/363

г. Воронеж

**О внесении изменений в правила землепользования и застройки
Лосевского сельского поселения Семилукского муниципального
района Воронежской области**

В соответствии с Градостроительным кодексом Российской Федерации, Федеральным законом от 06.10.2003 № 131-ФЗ «Об общих принципах организации местного самоуправления в Российской Федерации», законами Воронежской области от 07.07.2006 № 61-ОЗ «О регулировании градостроительной деятельности в Воронежской области», от 20.12.2018 № 173-ОЗ «О перераспределении полномочий по утверждению правил землепользования и застройки между органами местного самоуправления поселений Воронежской области, сельского округа город Нововоронеж, Борисоглебского сельского округа и исполнительными органами государственной власти Воронежской области», постановлениями Правительства Воронежской области от 31.12.2014 № 1240 «Об утверждении Положения о департаменте архитектуры и градостроительства Воронежской области», от 19.10.2022 № 753 «Об определении случаев принятия решений по вопросам градостроительной деятельности без проведения общественных обсуждений или публичных слушаний», на основании приказа департамента архитектуры и градостроительства Воронежской области от 11.02.2021

землепользования и застройки поселений Аннинского, Бобровского, Бутурлиновского, Верхнеамонского, Верхнехавского, Воробьёвского, Каширского, Лискинского, Новоусманского, Новохопёрского, Ольховатского, Павловского, Панинского, Поворинского, Подгоренского, Рамонского, Россошанского, Семилукского, Хохольского муниципальных районов Воронежской области», с учетом заключения о результатах публичных слушаний от 21.11.2022

п р и к а з ы в а ю:

1. Внести в приказ департамента архитектуры и градостроительства Воронежской области от 07.07.2020 № 45-01-04/522 «Об утверждении правил землепользования и застройки Лосевского сельского поселения Семилукского муниципального района Воронежской области» изменения, изложив правила землепользования и застройки Лосевского сельского поселения Семилукского муниципального района Воронежской области в редакции согласно приложению к настоящему приказу.

2. Контроль исполнения настоящего приказа возложить на заместителя руководителя департамента архитектуры и градостроительства Воронежской области – начальника отдела территориального планирования Беляеву С.М.

Руководитель департамента
архитектуры и градостроительства
Воронежской области



А.А. Еренков

Приложение
к приказу департамента
архитектуры и градостроительства
Воронежской области
от 17.05.2023 № 45-01-04/363

«УТВЕРЖДЕНЫ
приказом департамента
архитектуры и градостроительства
Воронежской области
от 07.07.2020 № 45-01-04/522

**ПРАВИЛА ЗЕМЛЕПОЛЬЗОВАНИЯ И ЗАСТРОЙКИ
ЛОСЕВСКОГО СЕЛЬСКОГО ПОСЕЛЕНИЯ СЕМИЛУКСКОГО
МУНИЦИПАЛЬНОГО РАЙОНА ВОРОНЕЖСКОЙ ОБЛАСТИ**

**ЧАСТЬ I. ПОРЯДОК ПРИМЕНЕНИЯ ПРАВИЛ
ЗЕМЛЕПОЛЬЗОВАНИЯ И ЗАСТРОЙКИ И ВНЕСЕНИЯ В НИХ
ИЗМЕНЕНИЙ**

Раздел 1. Общие положения

1. Предмет регулирования и цели подготовки правил землепользования и застройки Лосевского сельского поселения Семилукского муниципального района Воронежской области

1. Правила землепользования и застройки Лосевского сельского поселения Семилукского муниципального района Воронежской области (далее – Правила) являются документом градостроительного зонирования, который утверждается нормативным правовым актом департамента архитектуры и градостроительства Воронежской области и в котором устанавливаются территориальные зоны, градостроительные регламенты, порядок применения такого документа и порядок внесения в него изменений.

2. Правила разработаны в соответствии с Градостроительным кодексом Российской Федерации (далее – ГрК РФ), Земельным кодексом

Российской Федерации, Федеральным законом от 06.10.2003 № 131-ФЗ «Об общих принципах организации местного самоуправления в Российской Федерации», иными нормативными правовыми актами Российской Федерации, Воронежской области, муниципальными правовыми актами муниципального образования с учетом положений нормативных актов и документов, определяющих основные направления социально-экономического и градостроительного развития муниципального образования, а также сведений Единого государственного реестра недвижимости, сведений, документов и материалов, содержащихся в государственных информационных системах обеспечения градостроительной деятельности.

3. Правила разработаны в целях:

- создания условий для устойчивого развития территории муниципального образования, сохранения окружающей среды и объектов культурного наследия;
- создания условий для планировки территории муниципального образования;
- обеспечения прав и законных интересов физических и юридических лиц, в том числе правообладателей земельных участков и объектов капитального строительства;
- создания условий для привлечения инвестиций, в том числе путем предоставления возможности выбора наиболее эффективных видов разрешенного использования земельных участков и объектов капитального строительства.

2. Основные понятия, используемые в Правилах

В настоящих Правилах используются основные понятия, установленные законодательством Российской Федерации.

3. Сфера применения Правил

1. Действие настоящих Правил распространяется на всю территорию Лосевского сельского поселения Семилукского муниципального

района Воронежской области. Правила обязательны для соблюдения органами государственной власти, органами местного самоуправления, физическими и юридическими лицами, при осуществлении ими градостроительной деятельности на территории Лосевского сельского поселения Семилукского муниципального района Воронежской области.

2. Настоящие Правила применяются наряду с:

– техническими регламентами и иными обязательными требованиями, установленными в соответствии с законодательством в целях обеспечения безопасности жизни и здоровья людей, надежности и безопасности зданий, строений и сооружений, сохранения окружающей природной среды и объектов культурного наследия;

– региональными и местными нормативами градостроительного проектирования.

4. Содержание и порядок применения Правил

1. Правила включают в себя:

- 1) порядок их применения и внесения изменений в Правила;
- 2) карту градостроительного зонирования;
- 3) градостроительные регламенты.

Обязательным приложением к настоящим Правилам являются сведения о границах территориальных зон, которые должны содержать графическое описание местоположения границ территориальных зон, перечень координат характерных точек этих границ в системе координат, используемой для ведения Единого государственного реестра недвижимости.

2. Порядок применения Правил и внесения в них изменений включает в себя положения:

- 1) о регулировании землепользования и застройки;
- 2) об изменении видов разрешенного использования земельных участков и объектов капитального строительства физическими и юридическими лицами;

- 3) о подготовке документации по планировке территории органами местного самоуправления;
- 4) о проведении общественных обсуждений или публичных слушаний по вопросам землепользования и застройки;
- 5) о внесении изменений в Правила;
- 6) о регулировании иных вопросов землепользования и застройки.

5. Использование объектов недвижимости, не соответствующих настоящим Правилам

1. Земельные участки или объекты капитального строительства, виды разрешенного использования, предельные (минимальные и (или) максимальные) размеры и предельные параметры которых не соответствуют градостроительному регламенту, могут использоваться без установления срока приведения их в соответствие с градостроительным регламентом, за исключением случаев, если использование таких земельных участков и объектов капитального строительства опасно для жизни или здоровья человека, для окружающей среды, объектов культурного наследия.

2. Реконструкция указанных в подпункте 1 настоящего пункта объектов капитального строительства может осуществляться только путем приведения таких объектов в соответствие с градостроительным регламентом или путем уменьшения их несоответствия предельным параметрам разрешенного строительства, реконструкции. Изменение видов разрешенного использования указанных земельных участков и объектов капитального строительства может осуществляться путем приведения их в соответствие с видами разрешенного использования земельных участков и объектов капитального строительства, установленными градостроительным регламентом.

3. В случае если использование указанных в подпункте 1 настоящего пункта земельных участков и объектов капитального строительства продолжается и опасно для жизни или здоровья человека, для окружающей среды, объектов культурного наследия, в соответствии с

федеральными законами может быть наложен запрет на использование таких земельных участков и объектов.

6. Открытость и доступность информации о землепользовании и застройке

1. Настоящие Правила являются открытыми и общедоступными.
2. Настоящие Правила подлежат опубликованию в порядке, установленном для официального опубликования нормативных правовых актов Воронежской области, и размещению в федеральной государственной информационной системе территориального планирования и в государственной информационной системе обеспечения градостроительной деятельности.

Раздел 2. Положения о регулировании землепользования и застройки

7. Перераспределение полномочий между органами местного самоуправления Лосевского сельского поселения Семилукского муниципального района Воронежской области и департаментом архитектуры и градостроительства Воронежской области

1. На основании Закона Воронежской области от 20.12.2018 № 173-ОЗ «О перераспределении полномочий по утверждению правил землепользования и застройки между органами местного самоуправления поселений Воронежской области, городского округа город Нововоронеж, Борисоглебского городского округа и исполнительными органами государственной власти Воронежской области» (далее – Закон Воронежской области) и в соответствии со статьей 8.2 ГрК РФ, частью 3 статьи 6 Федерального закона от 21.12.2021 № 414-ФЗ «Об общих принципах организации публичной власти в субъектах Российской Федерации», частью 1.2 статьи 17 Федерального закона от 06.10.2003 № 131-ФЗ «Об общих принципах организации местного самоуправления в Российской Федерации» полномочия по утверждению Правил перераспределены между органами местного самоуправления Лосевского сельского поселения Семилукского муниципального района Воронежской области и департаментом архитектуры

и градостроительства Воронежской области (далее – Уполномоченный орган) на срок, установленный Законом Воронежской области.

2. После истечения срока, указанного в Законе Воронежской области, полномочия Уполномоченного органа, предусмотренные настоящими Правилами, осуществляются органами местного самоуправления Лосевского сельского поселения Семилукского муниципального района Воронежской области в соответствии с требованиями ГрК РФ.

8. Полномочия Уполномоченного органа по вопросам землепользования и застройки

1. Полномочия Уполномоченного органа по вопросам землепользования и застройки включают:

1) принятие решений о подготовке проекта Правил, о подготовке проекта о внесении изменений в Правила;

2) утверждение Правил, утверждение внесения изменений в Правила;

3) принятие решений о предоставлении разрешений на условно разрешенный вид использования объектов капитального строительства или земельного участка;

4) принятие решений о предоставлении разрешения на отклонение от предельных параметров разрешенного строительства, реконструкции объектов капитального строительства;

5) иные полномочия в соответствии с действующим законодательством.

9. Комиссия по подготовке проектов Правил

1. Комиссия по подготовке проектов правил землепользования и застройки поселений Воронежской области, городского округа город Нововоронеж, Борисоглебского городского округа (далее – Комиссия) является специально созданным постоянно действующим коллегиальным органом при Уполномоченном органе в целях реализации полномочий,

указанных в пункте 8 настоящих Правил, перераспределенных в соответствии с Законом Воронежской области и обеспечения выполнения задач градостроительного зонирования.

2. Комиссия создается и прекращает свою деятельность приказом Уполномоченного органа.

3. Состав и порядок деятельности Комиссии утверждается приказом Уполномоченного органа.

Раздел 3. Положения об изменении видов разрешенного использования земельных участков и объектов капитального строительства физическими и юридическими лицами

10. Изменение видов разрешенного использования земельных участков и объектов капитального строительства

1. Для каждой из установленных настоящими Правилами территориальных зон могут устанавливаться основные, условно разрешенные и вспомогательные виды разрешенного использования земельных участков и объектов капитального строительства.

2. Изменение одного вида разрешенного использования земельных участков и объектов капитального строительства на другой вид такого использования осуществляется в соответствии с градостроительным регламентом при условии соблюдения требований технических регламентов.

3. Основные и вспомогательные виды разрешенного использования земельных участков и объектов капитального строительства правообладателями земельных участков и объектов капитального строительства, за исключением органов государственной власти, органов местного самоуправления, государственных и муниципальных учреждений, государственных и муниципальных унитарных предприятий, выбираются самостоятельно без дополнительных разрешений и согласования.

4. Решения об изменении одного вида разрешенного использования земельных участков и объектов капитального строительства, расположенных

на землях, на которые действие градостроительных регламентов не распространяется или для которых градостроительные регламенты не устанавливаются, на другой вид такого использования принимаются в соответствии с федеральными законами.

11. Предоставление разрешения на условно разрешенный вид использования земельного участка или объекта капитального строительства

1. Физическое или юридическое лицо, заинтересованное в предоставлении разрешения на условно разрешенный вид использования земельного участка или объекта капитального строительства (далее - разрешение на условно разрешенный вид использования), направляет заявление о предоставлении разрешения на условно разрешенный вид использования в Комиссию. Заявление о предоставлении разрешения на условно разрешенный вид использования может быть направлено в форме электронного документа, подписанного электронной подписью в соответствии с требованиями Федерального закона от 06.04.2011 № 63-ФЗ «Об электронной подписи».

2. Порядок предоставления разрешения на условно разрешенный вид использования земельного участка или объекта капитального строительства определен статьей 39 ГрК РФ.

3. Проект решения о предоставлении разрешения на условно разрешенный вид использования подлежит рассмотрению на общественных обсуждениях или публичных слушаниях, проводимых в порядке, установленном статьей 5.1 ГрК РФ, с учетом положений статьи 39 ГрК РФ.

12. Предоставление разрешения на отклонение от предельных параметров разрешенного строительства, реконструкции объектов капитального строительства

1. Правообладатели земельных участков, размеры которых меньше установленных градостроительным регламентом минимальных размеров земельных участков либо конфигурация, инженерно-геологические или иные характеристики которых неблагоприятны для застройки, вправе обратиться

за разрешениями на отклонение от предельных параметров разрешенного строительства, реконструкции объектов капитального строительства (далее также – разрешение на отклонение от предельных параметров).

2. Правообладатели земельных участков вправе обратиться за разрешениями на отклонение от предельных параметров разрешенного строительства, реконструкции объектов капитального строительства, если такое отклонение необходимо в целях однократного изменения одного или нескольких предельных параметров разрешенного строительства, реконструкции объектов капитального строительства, установленных градостроительным регламентом для конкретной территориальной зоны, не более чем на десять процентов.

3. Порядок предоставления разрешения на отклонение от предельных параметров определен статьей 40 ГрК РФ.

4. Проект решения о предоставлении разрешения на отклонение от предельных параметров подлежит рассмотрению на общественных обсуждениях или публичных слушаниях, проводимых в порядке, установленном статьей 5.1 ГрК РФ, с учетом положений статьи 39 ГрК РФ, за исключением случая, указанного в части 1.1 статьи 40 ГрК РФ.

Раздел 4. Положения о подготовке документации по планировке территории органами местного самоуправления

13. Общие положения о подготовке документации по планировке территории

1. Подготовка документации по планировке территории осуществляется в целях обеспечения устойчивого развития территорий, в том числе выделения элементов планировочной структуры, установления границ земельных участков, установления границ зон планируемого размещения объектов капитального строительства.

2. Подготовка документации по планировке территории осуществляется в соответствии с главой 5 ГрК РФ.

3. Состав и содержание документации по планировке территории определяется ГрК РФ.

Раздел 5. Положения о проведении общественных обсуждений или публичных слушаний по вопросам землепользования и застройки

14. Общие положения о порядке проведения общественных обсуждений или публичных слушаний в сфере градостроительной деятельности

1. В целях соблюдения права человека на благоприятные условия жизнедеятельности, прав и законных интересов правообладателей земельных участков и объектов капитального строительства по проектам правил землепользования и застройки, проектам планировки территории, проектам межевания территории, проектам, предусматривающим внесение изменений в один из указанных утвержденных документов, проектам решений о предоставлении разрешения на условно разрешенный вид использования земельного участка или объекта капитального строительства, проектам решений о предоставлении разрешения на отклонение от предельных параметров разрешенного строительства, реконструкции объектов капитального строительства в соответствии с уставом муниципального образования и (или) нормативным правовым актом представительного органа муниципального образования и с учетом положений ГрК РФ проводятся общественные обсуждения или публичные слушания, за исключением случаев, предусмотренных ГрК РФ и другими федеральными законами.

2. Порядок проведения общественных обсуждений или публичных слушаний определяется ГрК РФ, Уставом Лосевского сельского поселения Семилукского муниципального района Воронежской области и (или) нормативным правовым актом представительного органа муниципального образования.

Раздел 6. Положения о внесении изменений в Правила

15. Основания и порядок внесения изменений в Правила

1. Основания для рассмотрения вопроса о внесении изменений в настоящие Правила предусмотрены статьей 33 ГрК РФ.

2. Внесение изменений в Правила осуществляется в порядке, предусмотренном статьями 31 и 32 ГрК РФ, с учетом особенностей, установленных статьей 33 ГрК РФ.

Раздел 7. Положения о регулировании иных вопросов землепользования и застройки

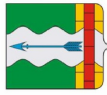
16. Общие принципы регулирования иных вопросов землепользования и застройки на территории Лосевского сельского поселения Семилукского муниципального района Воронежской области

Иные вопросы землепользования и застройки на территории Лосевского сельского поселения Семилукского муниципального района Воронежской области регулируются законодательством Российской Федерации, Воронежской области, муниципальными правовыми актами Лосевского сельского поселения Семилукского муниципального района Воронежской области.

ЧАСТЬ II. КАРТА ГРАДОСТРОИТЕЛЬНОГО ЗОНИРОВАНИЯ

17. Карта градостроительного зонирования

1. Карта градостроительного зонирования территории Лосевского сельского поселения Семилукского муниципального района Воронежской области.



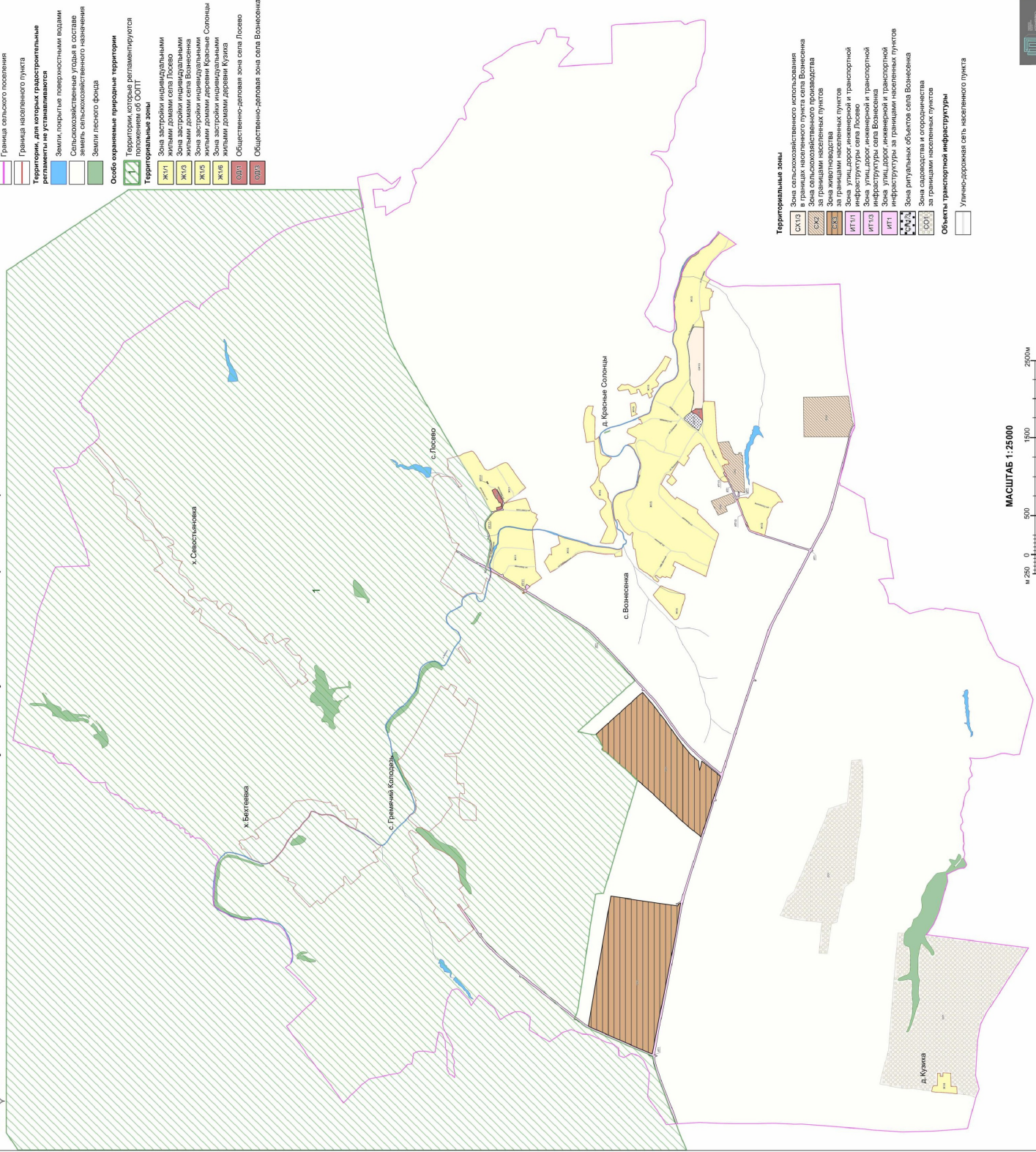
ПРАВИЛА ЗЕМЛЕПОЛЬЗОВАНИЯ И ЗАСТРОЙКИ

Карта градостроительного зонирования территории

Посевского сельского поселения Семилукского муниципального района Воронежской области

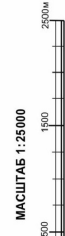
УСЛОВНЫЕ ОБОЗНАЧЕНИЯ

- Территориальные границы**
- Граница сельского поселения
 - Граница населенного пункта
 - Территории, для которых градостроительные регламенты не устанавливаются
 - Земли, покрытые поверхностными водами
 - Сельскохозяйственные угодья в составе земель сельскохозяйственного назначения
 - Земли лесного фонда
- Особо охраняемые природные территории**
- Территория историко-религиозного поселения об. ЮНЕСКО
- Территориальные зоны**
- ЖИ1. Зона застройки индивидуальными жилыми домами села Лосово
 - ЖИ3. Зона застройки индивидуальными жилыми домами с/поселения Семилуки
 - ЖИ5. Зона застройки индивидуальными жилыми домами деревни Красные Солонцы
 - ЖИ8. Зона застройки индивидуальными жилыми домами деревни Кулики
 - ОИ1. Общественно-деловая зона села Лосово
 - ОИ3. Общественно-деловая зона села Вознесена



Территориальные зоны

- СХ13. Зона сельскохозяйственного назначения территории Вознесена
- СХ3. Зона сельскохозяйственного производства за границами населенных пунктов
- ЖН. Зона животноводства
- ЖИ. Зона жилищно-коммунальной и транспортной инфраструктуры населенных пунктов
- ИП13. Зона улиц, дорог, инженерной и транспортной инфраструктуры села Лосово
- ИП3. Зона улиц, дорог, инженерной и транспортной инфраструктуры села Вознесена
- ИП5. Зона улиц, дорог, инженерной и транспортной инфраструктуры за границами населенных пунктов
- ИП8. Зона регулярных объектов села Вознесена
- ОИ. Зона складов и объектов за границами населенных пунктов
- Объекты транспортной инфраструктуры
- Улицно-дорожная сеть населенного пункта



МАСШТАБ 1:25000

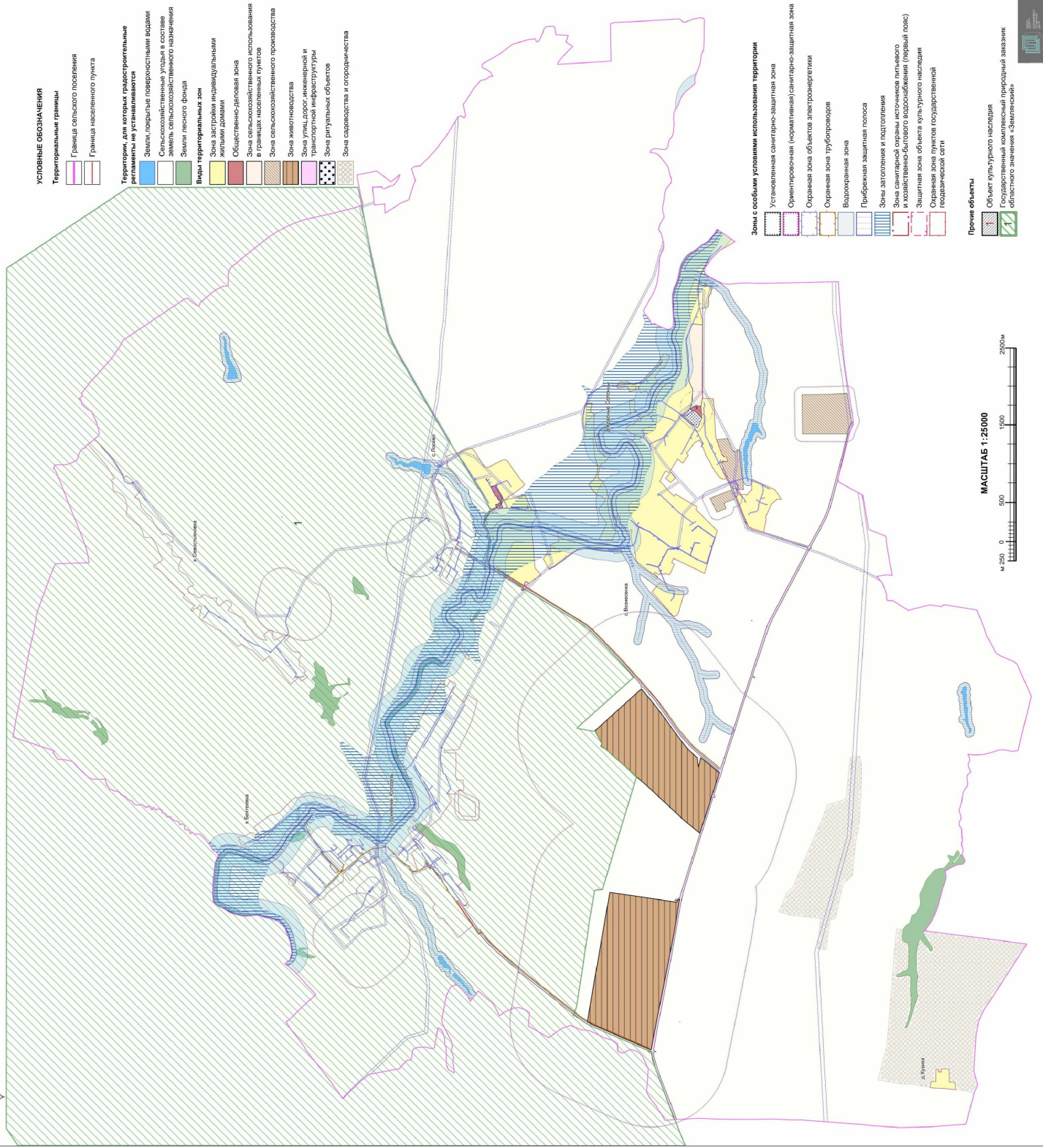


2. Карта градостроительного зонирования с отображением зон с особыми условиями использования территории Лосевского сельского поселения Семилукского муниципального района Воронежской области.



ПРАВИЛА ЗЕМЛЕПОЛЬЗОВАНИЯ И ЗАСТРОЙКИ

Карта градостроительного зонирования с отображением зон с особыми условиями использования территории Воронежской области Посевского сельского поселения Семилукского муниципального района Воронежской области



2.1. На территории Лосевского сельского поселения Семилукского муниципального района Воронежской области располагаются следующие особо охраняемые природные территории (далее – ООПТ):

№ п/п	Наименование ООПТ	Сведения о границах территории ООПТ	Сведения о границах охранной зоны ООПТ
1	2	3	4
1	Государственный комплексный природный заказник областного значения «Землянский»	Установлена постановлением Правительства Воронежской области от 10.10.2014 № 918 «Об утверждении Положения о государственном комплексном природном заказнике областного значения «Землянский»	Не установлена

На территории ООПТ - государственный комплексный природный заказник областного значения «Землянский» полностью расположены следующие населенные пункты: хутор Бехтеевка, село Гремячий Колодезь, хутор Севостьяновка. Сведения о границах данных населенных пунктов не внесены в Единый государственный реестр недвижимости.

Населенный пункт село Лосево частично расположен в границах ООПТ – государственный комплексный природный заказник областного значения «Землянский».

Правовой режим использования земельных участков, расположенных в границах ООПТ, определяется постановлением Правительства Воронежской области от 10.10.2014 № 918 «Об утверждении Положения о государственном комплексном природном заказнике областного значения «Землянский», в соответствии с Федеральным законом от 14.03.1995 № 33-ФЗ «Об особо охраняемых природных территориях», при этом градостроительные регламенты в отношении такой территории настоящими Правилами не устанавливаются.

2.2. На территории Лосевского сельского поселения Семилукского муниципального района Воронежской области располагаются следующие объекты культурного наследия:

№ п/п	Наименование объекта культурного наследия	Сведения о границах территории объекта культурного наследия	Сведения о границах защитной зоны объекта культурного наследия	Сведения о границах зоны охраны объекта культурного наследия
1	2	3	4	5
1	Церковь Вознесения	Не установлена	Утверждена приказом управления по охране объектов культурного наследия Воронежской области от 19.11.2019 № 71-01-07/298 «Об утверждении графического описания местоположения границ (с перечнем координат характерных точек этих границ) защитных зон объектов культурного наследия, расположенных на территории Воронежской области»	Не установлена

2.3. Семилукский муниципальный район Воронежской области, согласно постановлению Правительства Воронежской области от 07.09.2022 № 606 «Об утверждении Перечня муниципальных образований Воронежской области, на территориях которых проходили боевые действия в период Великой Отечественной войны 1941 - 1945 годов и могут находиться непогребенные останки погибших при защите Отечества в период Великой Отечественной войны 1941 - 1945 годов», является территорией, на которой проходили боевые действия в период Великой Отечественной войны 1941 - 1945 годов и могут находиться непогребенные останки погибших при защите Отечества в период Великой Отечественной войны 1941 - 1945 годов.

В связи с этим, на территории Лосевского сельского поселения Семилукского муниципального района Воронежской области необходимо обеспечивать соблюдение требований Закона Российской Федерации от 14.01.1993 № 4292-1 «Об увековечении памяти погибших при защите Отечества» и Закона Воронежской области от 29.04.2016 № 45-ОЗ «Об отдельных мерах по поддержке проведения поисковой работы на территории Воронежской области».

18. Перечень территориальных зон, установленных на карте градостроительного зонирования

1. Порядок установления территориальных зон определен статьей 34 ГрК РФ. На карте градостроительного зонирования установлены следующие виды территориальных зон:

Наименование территориальной зоны	Кодовое обозначение территориальной зоны
1	2
Жилые зоны	
Зона застройки индивидуальными жилыми домами	Ж1
Общественно-деловые зоны	
Общественно-деловая зона	ОД
Зоны инженерной и транспортной инфраструктуры	
Зона улиц, дорог, инженерной и транспортной инфраструктуры	ИТ1
Зоны сельскохозяйственного использования	
Зона сельскохозяйственного использования в границах населенных пунктов	СХ1
Зона сельскохозяйственного производства	СХ2
Зона животноводства	СХ3
Зоны специального назначения	
Зона ритуальных объектов	СН1
Зоны ведения садоводства для собственных нужд граждан	
Зона садоводства и огородничества	СО1

2. Настоящими Правилами на территории Лосевского сельского поселения Семилукского муниципального района Воронежской области установлены следующие территориальные зоны:

Наименование территориальной зоны	Кодовое обозначение территориальной зоны
1	2
Жилые зоны	
Зона застройки индивидуальными жилыми домами села Лосево	Ж1/1
Зона застройки индивидуальными жилыми домами села Вознесенка	Ж1/3
Зона застройки индивидуальными жилыми домами деревни Красные Солонцы	Ж1/5
Зона застройки индивидуальными жилыми домами деревни Кузиха	Ж1/6
Общественно-деловые зоны	
Общественно-деловая зона села Лосево	ОД/1
Общественно-деловая зона села Вознесенка	ОД/3
Зоны инженерной и транспортной инфраструктуры	
Зона улиц, дорог, инженерной и транспортной инфраструктуры села Лосево	ИТ1/1
Зона улиц, дорог, инженерной и транспортной инфраструктуры села Вознесенка	ИТ1/3

Наименование территориальной зоны	Кодовое обозначение территориальной зоны
1	2
Зона улиц, дорог, инженерной и транспортной инфраструктуры за границами населенных пунктов	ИТ1
Зоны сельскохозяйственного использования	
Зона сельскохозяйственного использования в границах населенного пункта села Вознесенка	СХ1/3
Зона сельскохозяйственного производства за границами населенных пунктов	СХ2
Зона животноводства за границами населенных пунктов	СХ3
Зоны специального назначения	
Зона ритуальных объектов села Вознесенка	СН1/3
Зоны ведения садоводства для собственных нужд граждан	
Зона садоводства и огородничества за границами населенных пунктов	СО1

3. Сведения о границах территориальных зон, содержащие графическое описание местоположения границ территориальных зон, перечень координат характерных точек границ территориальных зон села Лосево, являются приложением № 1 к настоящим Правилам.

4. Сведения о границах территориальных зон, содержащие графическое описание местоположения границ территориальных зон, перечень координат характерных точек границ территориальных зон села Вознесенка, являются приложением № 2 к настоящим Правилам.

5. Сведения о границах территориальных зон, содержащие графическое описание местоположения границ территориальных зон, перечень координат характерных точек границ территориальных зон деревни Красные Солонцы, являются приложением № 3 к настоящим Правилам.

6. Сведения о границах территориальных зон, содержащие графическое описание местоположения границ территориальных зон, перечень координат характерных точек границ территориальных зон деревни Кузиха, являются приложением № 4 к настоящим Правилам.

7. Сведения о границах территориальных зон, содержащие графическое описание местоположения границ территориальных зон, перечень координат характерных точек границ территориальных зон, расположенных за

границами населенных пунктов на территории Лосевского сельского поселения, являются приложением № 5 к настоящим Правилам.

ЧАСТЬ III. ГРАДОСТРОИТЕЛЬНЫЕ РЕГЛАМЕНТЫ

19. Общие положения о градостроительном регламенте

1. Градостроительным регламентом определяется правовой режим земельных участков, равно как всего, что находится над и под поверхностью земельных участков и используется в процессе их застройки и последующей эксплуатации объектов капитального строительства.

2. Действие градостроительного регламента распространяется в равной мере на все земельные участки и объекты капитального строительства, расположенные в пределах границ территориальной зоны, обозначенной на карте градостроительного зонирования.

3. Земли и земельные участки, на которые действие градостроительных регламентов не распространяется или для которых градостроительные регламенты не устанавливаются, определены статьей 36 ГрК РФ.

20. Виды разрешенного использования

1. Разрешенное использование земельных участков и объектов капитального строительства может быть следующих видов:

- основные виды разрешенного использования;
- условно разрешенные виды использования;
- вспомогательные виды разрешенного использования,

допустимые только в качестве дополнительных по отношению к основным видам разрешенного использования и условно разрешенным видам использования и осуществляемые совместно с ними.

2. Виды разрешенного использования (далее – ВРИ) земельных участков в настоящих Правилах определяются в соответствии с приказом Федеральной службы государственной регистрации, кадастра и картографии от 10.11.2020 № П/0412 «Об утверждении классификатора видов разрешенного использования земельных участков».

21. Градостроительные регламенты территориальных зон
1. Градостроительные регламенты территориальных зон Ж1/А, Ж1/З, Ж1/5, Ж1/6

№ п/п	Код ВРИ	Наименование ВРИ	Предельные (минимальные и (или) максимальные) размеры земельных участков, в том числе их площадь, м2		Максимальный процент застройки в границах земельного участка	Предельное количество этажей или предельная высота зданий, строений, сооружений	Минимальные отступы от границ земельных участков в целях определения мест допустимого размещения зданий, строений, сооружений, за пределами которых запрещено строительство зданий, строений, сооружений	
			min	max				
1	2	3	4	5	6	7	8	
ОСНОВНЫЕ ВИДЫ РАЗРЕШЕННОГО ИСПОЛЬЗОВАНИЯ ЗЕМЕЛЬНЫХ УЧАСТКОВ И ОБЪЕКТОВ КАПИТАЛЬНОГО СТРОИТЕЛЬСТВА								
1	2.1	Для индивидуального жилищного строительства	300	5000	50%	3 этажа*	3 метра**	
2	2.3	Блокированная жилая застройка	80	3000	50%	3 этажа*	3 метра**; 0 метров – при примыкании к соседним зданиям	
3	2.2	Для ведения личного подсобного хозяйства (приусадебный земельный участок)	300	10000	30%	3 этажа*	3 метра**	
4	2.7.2	Размещение гаражей для собственных нужд	не подлежат установлению					
5	1.19	Сенокосение	600	50000	0%	не подлежат установлению		
6	1.20	Выпас сельскохозяйственных животных	300	50000	0%	не подлежат установлению		
7	3.1.1	Предоставление коммунальных услуг	не подлежат установлению		не подлежат установлению			
8	3.1.2	Административные здания организаций, обслуживающих предоставление коммунальных услуг	не подлежат установлению		60%	3 этажа	3 метра	
9	3.2.2	Оказание социальной помощи населению	не подлежат установлению		60%	3 этажа	3 метра	
10	3.2.3	Оказание услуг связи	не подлежат установлению		60%	3 этажа	3 метра	
11	3.4.1	Амбулаторно-поликлиническое	не подлежат установлению		60%	3 этажа	3 метра	

№ п/п	Код ВРИ	Наименование ВРИ	Предельные (минимальные и (или) максимальные) размеры земельных участков, в том числе их площадь, м2		Максимальный процент застройка в границах земельного участка	Предельное количество этажей или предельная высота зданий, строений, сооружений	Минимальные отступы от границ земельных участков в целях определения мест допустимого размещения зданий, строений, сооружений, за пределами которых запрещено строительство зданий, строений, сооружений
			min	max			
1	2	3	4	5	6	7	8
12	3.5.1	обслуживание дошкольное, начальное и среднее общее образование	не подлежат установлению			4 этажа	3 метра
13	3.6.2.	Парки культуры и отдыха	не подлежат установлению				
14	5.1.3	Площадки для занятий спортом	не подлежат установлению				
15	11.0	Водные объекты	не подлежат установлению				
16	11.1	Общеспользование водными объектами	не подлежат установлению				
17	12.0	Земельные участки (территории) общего пользования	не подлежат установлению				
18	12.0.1	Улично-дорожная сеть	не подлежат установлению				
19	12.0.2	Благоустройство территории	не подлежат установлению				
УСЛОВНО РАЗРЕШЕННЫЕ ВИДЫ ИСПОЛЬЗОВАНИЯ ЗЕМЕЛЬНЫХ УЧАСТКОВ И ОБЪЕКТОВ КАПИТАЛЬНОГО СТРОИТЕЛЬСТВА							
20	2.1.1	Малозатяжная многоквартирная жилая застройка	600	не подлежат установлению	45%	4 этажа	6 метров
21	2.7.1	Хранение автотранспорта	не подлежат установлению				
22	3.3	Бытовое обслуживание	200	5000	60%	3 этажа	3 метра
23	3.6.1	Объекты культуры досуговой деятельности	200	5000	60%	3 этажа	3 метра
24	3.7.1	Осуществление религиозных обрядов	не подлежат установлению				3 метра
25	3.10.1	Амбулаторное ветеринарное обслуживание	200	5000	60%	3 этажа	3 метра
26	4.1	Деловое управление	не подлежат установлению				3 метра
27	4.4	Магазины	200	5000	60%	3 этажа	3 метра
28	4.5	Банковская и страховая деятельность	не подлежат установлению				3 метра

№ п/п	Код ВРИ	Наименование ВРИ	Предельные (минимальные и (или) максимальные) размеры земельных участков, в том числе их площадь, м ²		Максимальный процент застройки в границах земельного участка	Предельное количество этажей или предельная высота зданий, строений, сооружений	Минимальные отступы от границ земельных участков в целях определения мест допустимого размещения зданий, строений, сооружений, за пределами которых запрещено строительство зданий, строений, сооружений
			min	max			
1	2	3	4	5	6	7	8
29	4.6	Общественное питание	200	5000	50%	3 этажа	3 метра
30	5.1.2	Обеспечение занятий спортом в помещениях	не подлежат установлению		50%	не подлежат установлению	3 метра
31	6.4	Пищевая промышленность	400	5000	не подлежат установлению	15 метров	3 метра
32	8.3	Обеспечение внутреннего правопорядка	не подлежат установлению				3 метра

* для вспомогательных видов – 1 этаж;

** от вспомогательных видов – 1 метр.

Не допускается размещать со стороны улицы вспомогательные строения, за исключением гаражей. Допускается блокировка хозяйственных построек на смежных земельных участках по взаимному согласию домовладельцев с учетом требований пожарной безопасности.

Ограничения использования земельных участков и объектов капитального строительства в зонах с особыми условиями использования территории устанавливаются в соответствии с законодательством Российской Федерации. Перечень зон с особыми условиями использования территории и основания установления ограничений приведены в пункте 22 настоящих Правил.

2. Градостроительные регламенты территориальных зон ОД/1, ОД/3

№ п/п	Код ВРИ	Наименование ВРИ	Предельные (минимальные и (или) максимальные) размеры земельных участков, в том числе их площадь, м ²		6	7	Минимальные отступы от границ земельных участков в целях определения мест допустимого размещения зданий, строений, сооружений, за пределами которых запрещено строительство зданий, строений, сооружений
			min	max			
1	2	3	4	5	6	7	8
ОСНОВНЫЕ ВИДЫ РАЗРЕШЕННОГО ИСПОЛЬЗОВАНИЯ ЗЕМЕЛЬНЫХ УЧАСТКОВ И ОБЪЕКТОВ КАПИТАЛЬНОГО СТРОИТЕЛЬСТВА							
1	3.1.1	Предоставление коммунальных услуг	не подлежит установлению	5000		не подлежит установлению	
2	3.1.2	Административные здания организаций, обеспечивающих предоставление коммунальных услуг	не подлежит установлению		60%	не подлежит установлению	3 метра
3	3.2.2	Оказание социальной помощи населению	не подлежит установлению		60%	не подлежит установлению	6 метров
4	3.2.3	Оказание услуг связи	не подлежит установлению		60%	не подлежит установлению	6 метров
5	3.3	Бытовое обслуживание	200	не подлежит установлению	60%	не подлежит установлению	6 метров
6	3.4.1	Амбулаторно-поликлиническое обслуживание	не подлежит установлению			не подлежит установлению	6 метров
7	3.5.1	Дошкольное, начальное и среднее образование	не подлежит установлению			4 этажа	6 метров
8	3.6.1	Объекты культурно-досуговой деятельности	не подлежит установлению		60%	не подлежит установлению	6 метров
9	3.7.1	Оcupшение религиозных обрядов	не подлежит установлению				6 метров
10	3.8.1	Государственное управление	не подлежит установлению		60%	не подлежит установлению	6 метров
11	3.10.1	Амбулаторное ветеринарное обслуживание	не подлежит установлению		60%	3 этажа	3 метра
12	4.4	Магазины	200	не подлежит установлению	60%	не подлежит установлению	3 метра

№ п/п	Код ВРИ	Наименование ВРИ	Предельные (минимальные и (или) максимальные) размеры земельных участков, в том числе их площадь, м ²		Максимальный процент застройки в границах земельного участка	Предельное количество этажей или предельная высота зданий, строений, сооружений за пределами которых запрещено строительство зданий, строений, сооружений	Минимальные отступы от границ земельных участков в целях определения мест допустимого размещения зданий, строений, сооружений, за пределами которых запрещено строительство зданий, строений, сооружений
			min	max			
1	2	3	4	5	6	7	8
13	4.5	Банковская и страховая деятельность	не подлежат установлению	не подлежат установлению	60%	не подлежат установлению	6 метров
14	4.6	Общественное питание	400	не подлежат установлению	50%	не подлежат установлению	6 метров
15	4.9	Служебные гаражи		не подлежат установлению	не подлежат установлению		
16	5.1.2	Обеспечение занятий спортом в помещениях	не подлежат установлению	не подлежат установлению	45%	не подлежат установлению	3 метра
17	5.1.3	Площадки для занятий спортом	не подлежат установлению	не подлежат установлению			
18	8.3	Обеспечение внутреннего правопорядка	не подлежат установлению	не подлежат установлению			3 метра
19	9.3	Историко-культурная деятельность	не подлежат установлению	не подлежат установлению			
20	12.0	Земельные участки (территории) общего пользования	не подлежат установлению	не подлежат установлению			
21	12.0.1	Улично-дорожная сеть	не подлежат установлению	не подлежат установлению			
22	12.0.2	Благоустройство территории	не подлежат установлению	не подлежат установлению			
УСЛОВНО РАЗРЕШЕННЫЕ ВИДЫ ИСПОЛЬЗОВАНИЯ ЗЕМЕЛЬНЫХ УЧАСТКОВ И ОБЪЕКТОВ КАПИТАЛЬНОГО СТРОИТЕЛЬСТВА							
23	4.1	Деловое управление	не подлежат установлению	не подлежат установлению	50%	не подлежат установлению	6 метров
24	4.3	Рынки	не подлежат установлению	не подлежат установлению	45%	не подлежат установлению	6 метров

Ограничения использования земельных участков и объектов капитального строительства в зонах с особыми условиями использования территории устанавливаются в соответствии с законодательством Российской Федерации.

Перечень зон с особыми условиями использования территории и основания установления ограничений приведены в пункте 22 настоящих Правил.

3. Градостроительные регламенты территориальных зон ИТ1/1, ИТ1/3, ИТ1

№ п/п	Код ВРИ	Наименование ВРИ	Предельные (минимальные и (или) максимальные) размеры земельных участков, в том числе их площадь, м ²		Максимальный процент застройки в границах земельного участка	Предельное количество этажей или предельная высота зданий, строений, сооружений	Минимальные отступы от границ земельных участков в целях определения мест допустимого размещения зданий, строений, сооружений, за пределами которых запрещено строительство зданий, строений, сооружений
			min	max			
1	2	3	4	5	6	7	8
ОСНОВНЫЕ ВИДЫ РАЗРЕШЕННОГО ИСПОЛЬЗОВАНИЯ ЗЕМЕЛЬНЫХ УЧАСТКОВ И ОБЪЕКТОВ КАПИТАЛЬНОГО СТРОИТЕЛЬСТВА							
1	7.2.1	Размещение автомобильных дорог	не подлежат установлению				
2	3.1.1	Предоставление коммунальных услуг	не подлежат установлению				
3	12.0	Земельные участки (территории) общего пользования	не подлежат установлению				
4	12.0.1	Улично-дорожная сеть	не подлежат установлению				
5	12.0.2	Благоустройство территории	не подлежат установлению				
УСЛОВНО РАЗРЕШЕННЫЕ ВИДЫ ИСПОЛЬЗОВАНИЯ ЗЕМЕЛЬНЫХ УЧАСТКОВ И ОБЪЕКТОВ КАПИТАЛЬНОГО СТРОИТЕЛЬСТВА							
6	4.9.1	Объекты дорожного сервиса	не подлежат установлению				3 метра
7	4.9.1.1	Заправка транспортных средств	не подлежат установлению			1 этаж	3 метра
8	4.9.1.2	Обеспечение дорожного оттока	600	не подлежит установлению	45%	3 этажа	3 метра
9	4.9.1.3	Автомобильные мойки	не подлежат установлению			1 этаж	3 метра
10	4.9.1.4	Ремонт автомобилей	не подлежат установлению			1 этаж	3 метра

Ограничения использования земельных участков и объектов капитального строительства в зонах с особыми условиями использования территории устанавливаются в соответствии с законодательством Российской Федерации.

Перечень зон с особыми условиями использования территории и основания установления ограничений приведены в пункте 22 настоящих Правил.

В отношении части земельных участков, расположенных в границах ООПТ - государственный комплексный природный заказник областного значения «Землянский», правовой режим использования определяется постановлением Правительства Воронежской области от 10.10.2014 № 918 «Об утверждении Положения о государственном комплексном природном заказнике областного значения «Землянский».

4. Градостроительный регламент территориальной зоны СХ1/3

№ п/п	Код ВРИ	Наименование ВРИ	Предельные (минимальные и (или) максимальные) размеры земельных участков, в том числе их площадь, м ²		Максимальный процент застройки в границах земельного участка	Предельное количество этажей или предельная высота зданий, строений, сооружений	Минимальные отступы от границ земельных участков в целях определения мест допустимого размещения зданий, строений, сооружений, за пределами которых запрещено строительство зданий, строений, сооружений
			min	max			
1	2	3	4	5	6	7	8
ОСНОВНЫЕ ВИДЫ РАЗРЕШЕННОГО ИСПОЛЬЗОВАНИЯ ЗЕМЕЛЬНЫХ УЧАСТКОВ И ОБЪЕКТОВ КАПИТАЛЬНОГО СТРОИТЕЛЬСТВА							
1	1.2	Выращивание зерновых и иных сельскохозяйственных культур	не подлежат установлению				
2	1.3	Овощеводство	не подлежат установлению				
3	1.4	Выращивание тонирующих, декоративных, цветочных культур	не подлежат установлению				
4	1.5	Садоводство	не подлежат установлению				
5	1.12	Пчеловодство	не подлежат установлению				
6	1.16	Ведение личного подсобного хозяйства на полевых участках	не подлежат установлению				
7	1.17	Питомники	не подлежат установлению				
8	1.19	Сенокосение	не подлежат установлению				
9	1.20	Выпас сельскохозяйственных животных	не подлежат установлению				
10	3.1.1	Предоставление коммунальных услуг	не подлежат установлению				
11	12.0	Земельные участки (территории)	не подлежат установлению				

№ п/п	Код ВРИ	Наименование ВРИ	Предельные (минимальные и (или) максимальные) размеры земельных участков, в том числе их площадь, м ²		Максимальный процент застройки в границах земельного участка	Предельное количество этажей или предельная высота зданий, строений, сооружений	Минимальные отступы от границ земельных участков в целях определения мест допустимого размещения зданий, строений, сооружений, за пределами которых запрещено строительство зданий, строений, сооружений	
			min	max				
1	2	3	4	5	6	7	8	
		общего пользования						
12	12.0.1	Лично-дорожная сеть	не подлежат установлению					
13	12.0.2	Благоустройство территории	не подлежат установлению					
14	13.1	Ведение огороженности	100	4500	0%	не подлежит установлению		
УСЛОВНО РАЗРЕШЕННЫЕ ВИДЫ ИСПОЛЬЗОВАНИЯ ЗЕМЕЛЬНЫХ УЧАСТКОВ И ОБЪЕКТОВ КАПИТАЛЬНОГО СТРОИТЕЛЬСТВА								
15	1.15	Хранение и переработка сельскохозяйственной продукции	не подлежат установлению					3 метра
16	6.8	Связь	не подлежат установлению					3 метра

Ограничения использования земельных участков и объектов капитального строительства в зонах с особыми условиями использования территории устанавливаются в соответствии с законодательством Российской Федерации.

Перечень зон с особыми условиями использования территории и основания установления ограничений приведены в пункте 22 настоящих Правил.

5. Градостроительный регламент территориальной зоны СХ2

№ п/п	Код ВРИ	Наименование ВРИ	Пределы (минимальные и (или) максимальные) размеры земельных участков, в том числе их площадь, м ²		6	7	Минимальные отступы от границ земельных участков в целях определения мест допустимого размещения зданий, строений, сооружений, за пределами которых запрещено строительство зданий, строений, сооружений
			min	max			
1	2	3	4	5	6	7	8
ОСНОВНЫЕ ВИДЫ РАЗРЕШЕННОГО ИСПОЛЬЗОВАНИЯ ЗЕМЕЛЬНЫХ УЧАСТКОВ И ОБЪЕКТОВ КАПИТАЛЬНОГО СТРОИТЕЛЬСТВА							
1	1.3	Опекунство	не подлежат установлению				
2	1.12	Пчеловодство	не подлежат установлению				
3	1.15	Хранение и переработка сельскохозяйственной продукции	не подлежат установлению				3 метра
4	1.17	Питомники	не подлежат установлению				
5	1.18	Обеспечение сельскохозяйственного производства	не подлежат установлению				3 метра
6	3.1.1	Предоставление коммунальных услуг	не подлежат установлению				
7	4.1	Дежурное управление	не подлежат установлению		50%	не подлежит установлению	3 метра
8	4.4	Магазины	не подлежат установлению		50%	не подлежит установлению	3 метра
9	4.9.1.1	Заправка транспортных средств	не подлежат установлению				3 метра
10	4.9.1.3	Автомобильные мойки	не подлежат установлению			1 этаж	3 метра
11	4.9.1.4	Ремонт автомобилей	не подлежат установлению			1 этаж	3 метра
12	6.9	Склады	не подлежат установлению		60%	не подлежит установлению	3 метра
13	6.9.1	Складские площадки	не подлежат установлению				3 метра
14	12.0	Земельные участки (территории) общего пользования	не подлежат установлению				
15	12.0.2	Благоустройство территории	не подлежат установлению				
УСЛОВНО РАЗРЕШЕННЫЕ ВИДЫ ИСПОЛЬЗОВАНИЯ ЗЕМЕЛЬНЫХ УЧАСТКОВ И ОБЪЕКТОВ КАПИТАЛЬНОГО СТРОИТЕЛЬСТВА							
16	1.8	Скотоводство	не подлежат установлению				3 метра
17	1.10	Птицеводство	не подлежат установлению				3 метра

№ п/п	Код ВРИ	Наименование ВРИ	Предельные (минимальные и (или) максимальные) размеры земельных участков, в том числе их площадь, м ²		Максимальный процент застройки в границах земельного участка	Предельное количество этажей или предельная высота зданий, строений, сооружений	Минимальные отступы от границ земельных участков в целях определения мест допустимого размещения зданий, строений, сооружений, за пределами которых запрещено строительство зданий, строений, сооружений	
			min	max				
1	2	3	4	5	6	7	8	
18	6.4	Пищевая промышленность	не подлежат установлению					3 метра
19	6.6	Строительная промышленность	не подлежат установлению					3 метра
20	6.8	Связь	не подлежат установлению					3 метра

Ограничения использования земельных участков и объектов капитального строительства в зонах с особыми условиями использования территории устанавливаются в соответствии с законодательством Российской Федерации. Перечень зон с особыми условиями использования территории и основания установления ограничений приведены в пункте 22 настоящих Правил.

6. Градостроительный регламент территориальной зоны СХ3

№ п/п	Код ВРИ	Наименование ВРИ	Предельные (минимальные и (или) максимальные) размеры земельных участков, в том числе их площадь, м ²		Максимальный процент застройки в границах земельного участка	Предельное количество этажей или предельная высота зданий, строений, сооружений	Минимальные отступы от границ земельных участков в целях определения мест допустимого размещения зданий, строений, сооружений, за пределами которых запрещено строительство зданий, строений, сооружений	
			min	max				
1	2	3	4	5	6	7	8	
ОСНОВНЫЕ ВИДЫ РАЗРЕШЕННОГО ИСПОЛЬЗОВАНИЯ ЗЕМЕЛЬНЫХ УЧАСТКОВ И ОБЪЕКТОВ КАПИТАЛЬНОГО СТРОИТЕЛЬСТВА								
1	1.11	Свиноводство	не подлежат установлению					3 метра
2	1.15	Хранение и переработка	не подлежат установлению					3 метра

№ п/п	Код ВРИ	Наименование ВРИ	Предельные (минимальные и (или) максимальные) размеры земельных участков, в том числе их площадь, м ²		Максимальный процент застройки в границах земельного участка	Предельное количество этажей или предельная высота зданий, строений, сооружений	Минимальные отступы от границ земельных участков в целях определения мест допустимого размещения зданий, строений, сооружений, за пределами которых запрещено строительство зданий, строений, сооружений
			min	max			
1	2	3	4	5	6	7	8
3	1.18	сельскохозяйственной продукции	не подлежат установлению				3 метра
4	3.1.1	Обеспечение сельскохозяйственного производства Предоставление коммунальных услуг	не подлежат установлению				
УСЛОВНО РАЗРЕШЕННЫЕ ВИДЫ ИСПОЛЬЗОВАНИЯ ЗЕМЕЛЬНЫХ УЧАСТКОВ И ОБЪЕКТОВ КАПИТАЛЬНОГО СТРОИТЕЛЬСТВА							
5	4.9.1.1	Заправка транспортных средств	не подлежат установлению			1 этаж	3 метра
6	6.9	Склад	не подлежат установлению		60%	не подлежат установлению	3 метра
7	6.9.1	Складские площадки	не подлежат установлению				

Ограничения использования земельных участков и объектов капитального строительства в зонах с особыми условиями использования территории устанавливаются в соответствии с законодательством Российской Федерации.

Перечень зон с особыми условиями использования территории и основания установления ограничений приведены в пункте 22 настоящих Правил.

7. Градостроительный регламент территориальной зоны СН1/3

№ ш/п	Код ВРИ	Наименование ВРИ	Предельные (минимальные и (или) максимальные) размеры земельных участков, в том числе их площадь, м ²		Максимальный процент застройки в границах земельного участка	Предельное количество этажей или предельная высота зданий, строений, сооружений	Минимальные отступы от границ земельных участков в целях определения мест допустимого размещения зданий, строений, сооружений, за пределами которых запрещено строительство зданий, строений, сооружений
			min	max			
1	2	3	4	5	6	7	8
ОСНОВНЫЕ ВИДЫ РАЗРЕШЕННОГО ИСПОЛЬЗОВАНИЯ ЗЕМЕЛЬНЫХ УЧАСТКОВ И ОБЪЕКТОВ КАПИТАЛЬНОГО СТРОИТЕЛЬСТВА							
1	12.1	Ритуальная деятельность	не подлежат установлению	400000	не подлежат установлению		3 метра
2	12.0	Земельные участки (территории) общего пользования	не подлежат установлению				
3	12.0.1	Улично-дорожная сеть	не подлежат установлению				
4	12.0.2	Благоустройство территории	не подлежат установлению				
5	3.1.1	Предоставление коммунальных услуг	не подлежат установлению				
УСЛОВНО РАЗРЕШЕННЫЕ ВИДЫ ИСПОЛЬЗОВАНИЯ ЗЕМЕЛЬНЫХ УЧАСТКОВ И ОБЪЕКТОВ КАПИТАЛЬНОГО СТРОИТЕЛЬСТВА							
6	Не установлены						

Ограничения использования земельных участков и объектов капитального строительства в зонах с особыми условиями использования территории устанавливаются в соответствии с законодательством Российской Федерации.

Перечень зон с особыми условиями использования территории и основания установления ограничений приведены в пункте 22 настоящих Правил.

8. Градостроительный регламент территориальной зоны СО1

№ п/п	Код ВРИ	Наименование ВРИ	Предельные (минимальные и (или) максимальные) размеры земельных участков, в том числе их площадь, м ²		6	7	Минимальные отступы от границ земельных участков в целях определения мест допустимого размещения зданий, строений, сооружений, за пределами которых запрещено строительство зданий, строений, сооружений	
			min	max				
1	2	3	4	5	6	7	8	
ОСНОВНЫЕ ВИДЫ РАЗРЕШЕННОГО ИСПОЛЬЗОВАНИЯ ЗЕМЕЛЬНЫХ УЧАСТКОВ И ОБЪЕКТОВ КАПИТАЛЬНОГО СТРОИТЕЛЬСТВА								
1	13.0	Земельные участки общего назначения	100	2000	50%	13 метров	3 метра	
2	13.1	Ведение орошения	100	4500	0%	не подлежат установлению		
3	13.2	Ведение садоводства	400	2000	30%	3 этажа /13 метров	3 метра	
4	3.1.1	Предоставление коммунальных услуг	не подлежат установлению					
5	4.4	Магазины	200	не подлежат установлению	50%	13 метров	3 метра	
6	11.1	Общее пользование водными объектами	не подлежат установлению					
7	12.0	Земельные участки (территории) общего пользования	не подлежат установлению					
8	12.0.1	Улично-дорожная сеть	не подлежат установлению					
9	12.0.2	Благоустройство территории	не подлежат установлению					
10	5.1.3	Площадки для занятий спортом	не подлежат установлению					
УСЛОВНО РАЗРЕШЕННЫЕ ВИДЫ ИСПОЛЬЗОВАНИЯ ЗЕМЕЛЬНЫХ УЧАСТКОВ И ОБЪЕКТОВ КАПИТАЛЬНОГО СТРОИТЕЛЬСТВА								
11	Не устанавливаются							

Ограничения использования земельных участков и объектов капитального строительства в зонах с особыми условиями использования территории устанавливаются в соответствии с законодательством Российской Федерации.

Перечень зон с особыми условиями использования территории и основания установления ограничений приведены в пункте 22 настоящих Правил.

22. Перечень зон с особыми условиями использования территории и основания установления ограничений использования земельных участков и объектов капитального строительства на территории Лосевского сельского поселения Семилукского муниципального района Воронежской области

№ п/п	Вид зоны	Основания установления ограничений использования земельных участков и объектов капитального строительства
1	2	3
1	Защитная зона объекта культурного наследия	Приказ управления по охране объектов культурного наследия Воронежской области от 19.11.2019 № 71-01-07/298 «Об утверждении графического описания местоположения границ (с перечнем координат характерных точек этих границ) защитных зон объектов культурного наследия, расположенных на территории Воронежской области»
2	Охранная зона объектов электроэнергетики (объектов электросетевого хозяйства и объектов по производству электрической энергии)	Постановление Правительства Российской Федерации от 24.02.2009 № 160 «О порядке установления охранных зон объектов электросетевого хозяйства и особых условий использования земельных участков, расположенных в границах таких зон» Постановление Правительства Российской Федерации от 18.11.2013 № 1033 «О порядке установления охранных зон объектов по производству электрической энергии и особых условий использования земельных участков, расположенных в границах таких зон»
3	Охранная зона трубопроводов (газопроводов, нефтепроводов и нефтепродуктопроводов, аммиакопроводов)	Федеральный закон от 31.03.1999 № 69-ФЗ «О газоснабжении в Российской Федерации» «Правила охраны магистральных трубопроводов», утвержденные Минтопэнерго РФ 29.04.1992, Постановлением Госгортехнадзора РФ от 22.04.1992 № 9 Постановление Госгортехнадзора Российской Федерации от 23.11.1994 № 61 «О распространении «Правил охраны магистральных трубопроводов» на магистральные аммиакопроводы» Постановление Правительства Российской Федерации от 08.09.2017 № 1083 «Об утверждении Правил охраны магистральных газопроводов и о внесении изменений в Положение о представлении в федеральный орган исполнительной власти (его территориальные органы), уполномоченный Правительством Российской Федерации на осуществление государственного кадастрового учета, государственной регистрации прав, ведение Единого государственного реестра недвижимости и предоставление сведений, содержащихся в Едином государственном реестре недвижимости, федеральными органами исполнительной власти, органами государственной власти субъектов Российской Федерации и органами местного самоуправления дополнительных сведений, воспроизводимых на

		<p>публичных кадастровых картах»</p> <p>Постановление Правительства Российской Федерации от 20.11.2000 № 878 «Об утверждении Правил охраны газораспределительных сетей»</p>
4	Водоохранная зона	Водный кодекс Российской Федерации
5	Прибрежная защитная полоса	Водный кодекс Российской Федерации
6	Зоны затопления и подтопления	Водный кодекс Российской Федерации
7	Зоны санитарной охраны источников питьевого и хозяйственно-бытового водоснабжения, а также устанавливаемые в случаях, предусмотренных Водным кодексом Российской Федерации, в отношении подземных водных объектов зоны специальной охраны	Водный кодекс Российской Федерации СанПиН 2.1.4.1110-02 «Зоны санитарной охраны источников водоснабжения и водопроводов питьевого назначения»
8	Санитарно-защитная зона	Постановление Правительства Российской Федерации от 03.03.2018 № 222 «Об утверждении Правил установления санитарно-защитных зон и использования земельных участков, расположенных в границах санитарно-защитных зон» Решение управления Федеральной службы по надзору в сфере защиты прав потребителей и благополучия человека по Воронежской области от 21.10.2019 № 128 «Об установлении санитарно-защитной зоны убойной зоны убойного цеха КРС и свиней ИП Главы КФХ Кулешова В.Ю.»
9	Охранная зона пунктов государственной геодезической сети, государственной нивелирной сети и государственной триангуляционной сети	Постановление Правительства Российской Федерации от 21.08.2019 № 1080 «Об охранных зонах пунктов государственной геодезической сети, государственной нивелирной сети и государственной триангуляционной сети»

Приложение № 1
к правилам землепользования и застройки
Лосевского сельского поселения
Семидукского муниципального района
Воронежской области

СВЕДЕНИЯ О ГРАНИЦАХ ТЕРРИТОРИАЛЬНЫХ ЗОН,
СОДЕРЖАЩИЕ ГРАФИЧЕСКОЕ ОПИСАНИЕ МЕСТОПОЛОЖЕНИЯ
ГРАНИЦ ТЕРРИТОРИАЛЬНЫХ ЗОН, ПЕРЕЧЕНЬ КООРДИНАТ
ХАРАКТЕРНЫХ ТОЧЕК ГРАНИЦ ТЕРРИТОРИАЛЬНЫХ ЗОН
СЕЛА ЛОСЕВО

ОПИСАНИЕ МЕСТОПОЛОЖЕНИЯ ГРАНИЦ

Зона застройки индивидуальными жилыми домами села Лосево – Ж1/1

(наименование объекта, местоположение границ которого описано
(далее - объект)

Раздел 1

Сведения об объекте		
№ п/п	Характеристики объекта	Описание характеристик
1	2	3
1	Местоположение объекта	Воронежская область, Семилукский муниципальный район, Лосевское сельское поселение, село Лосево
2	Площадь объекта \pm величина погрешности определения площади ($P \pm \Delta P$)	-
3	Иные характеристики объекта	-

Раздел 2

Сведения о местоположении границ объекта					
1. Система координат: МСК - 36, зона 1					
2. Сведения о характерных точках границ объекта					
Обозначение характерных точек границ	Координаты, м		Метод определения координат характерной точки	Средняя квадратическая погрешность положения характерной точки (Mt), м	Описание обозначения точки на местности (при наличии)
	X	Y			
1	2	3	4	5	6
1	520808.95	1273900.99	Картометрический	1.00	-
2	520810.10	1273906.68	Картометрический	1.00	-
3	520805.84	1273922.58	Картометрический	1.00	-
4	520801.14	1273962.80	Картометрический	1.00	-
5	520798.00	1273983.00	Картометрический	1.00	-
6	520789.18	1274039.82	Картометрический	1.00	-
7	520783.63	1274068.07	Картометрический	1.00	-
8	520780.22	1274079.65	Картометрический	1.00	-
9	520778.80	1274093.20	Картометрический	1.00	-
10	520771.35	1274133.06	Картометрический	1.00	-
11	520765.94	1274165.89	Картометрический	1.00	-
12	520764.54	1274196.35	Картометрический	1.00	-
13	520765.84	1274216.49	Картометрический	1.00	-
14	520773.37	1274243.40	Картометрический	1.00	-
15	520784.24	1274295.09	Картометрический	1.00	-
16	520785.01	1274307.32	Картометрический	1.00	-
17	520789.17	1274320.14	Картометрический	1.00	-
18	520797.72	1274340.14	Картометрический	1.00	-
19	520805.62	1274356.69	Картометрический	1.00	-
20	520830.43	1274395.94	Картометрический	1.00	-
21	520835.35	1274408.08	Картометрический	1.00	-
22	520838.88	1274424.26	Картометрический	1.00	-
23	520839.41	1274447.47	Картометрический	1.00	-
24	520834.75	1274476.17	Картометрический	1.00	-
25	520821.14	1274501.96	Картометрический	1.00	-
26	520787.94	1274547.46	Картометрический	1.00	-
27	520767.94	1274574.41	Картометрический	1.00	-
28	520748.53	1274596.05	Картометрический	1.00	-
29	520733.27	1274607.78	Картометрический	1.00	-
30	520720.46	1274613.79	Картометрический	1.00	-
31	520684.33	1274624.84	Картометрический	1.00	-
32	520637.48	1274635.57	Картометрический	1.00	-
33	520626.40	1274636.81	Картометрический	1.00	-
34	520611.91	1274636.17	Картометрический	1.00	-
35	520609.64	1274648.15	Картометрический	1.00	-

1	2	3	4	5	6
36	520616.82	1274650.58	Картометрический	1.00	-
37	520619.21	1274657.36	Картометрический	1.00	-
38	520619.15	1274662.06	Картометрический	1.00	-
39	520618.94	1274679.39	Картометрический	1.00	-
40	520616.70	1274687.01	Картометрический	1.00	-
41	520612.28	1274706.05	Картометрический	1.00	-
42	520606.73	1274714.63	Картометрический	1.00	-
43	520599.63	1274720.42	Картометрический	1.00	-
44	520591.98	1274726.49	Картометрический	1.00	-
45	520598.66	1274735.19	Картометрический	1.00	-
46	520602.41	1274733.18	Картометрический	1.00	-
47	520608.30	1274736.80	Картометрический	1.00	-
48	520610.46	1274751.94	Картометрический	1.00	-
49	520614.54	1274766.07	Картометрический	1.00	-
50	520623.57	1274782.59	Картометрический	1.00	-
51	520638.78	1274815.76	Картометрический	1.00	-
52	520648.22	1274834.10	Картометрический	1.00	-
53	520664.04	1274860.28	Картометрический	1.00	-
54	520675.86	1274878.72	Картометрический	1.00	-
55	520679.16	1274885.58	Картометрический	1.00	-
56	520690.78	1274906.14	Картометрический	1.00	-
57	520699.44	1274901.83	Картометрический	1.00	-
58	520712.87	1274916.55	Картометрический	1.00	-
59	520758.40	1274893.78	Картометрический	1.00	-
60	520725.05	1274823.81	Картометрический	1.00	-
61	520705.35	1274786.86	Картометрический	1.00	-
62	520688.94	1274781.68	Картометрический	1.00	-
63	520664.62	1274731.43	Картометрический	1.00	-
64	520646.90	1274738.37	Картометрический	1.00	-
65	520640.37	1274725.98	Картометрический	1.00	-
66	520634.57	1274712.48	Картометрический	1.00	-
67	520636.86	1274689.86	Картометрический	1.00	-
68	520649.40	1274683.87	Картометрический	1.00	-
69	520700.35	1274670.47	Картометрический	1.00	-
70	520691.10	1274637.53	Картометрический	1.00	-
71	520691.60	1274635.41	Картометрический	1.00	-
72	520721.31	1274626.47	Картометрический	1.00	-
73	520743.59	1274616.57	Картометрический	1.00	-
74	520753.80	1274616.18	Картометрический	1.00	-
75	520759.23	1274621.79	Картометрический	1.00	-
76	520764.24	1274617.64	Картометрический	1.00	-
77	520768.05	1274614.48	Картометрический	1.00	-
78	520886.67	1274830.75	Аналитический	0.10	-
79	520896.77	1274848.92	Аналитический	0.10	-
80	520901.88	1274857.61	Аналитический	0.10	-
81	520956.13	1274935.75	Аналитический	0.10	-
82	521107.93	1275185.92	Аналитический	0.10	-
83	521121.70	1275207.69	Аналитический	0.10	-

1	2	3	4	5	6
84	521132.00	1275223.64	Картометрический	1.00	-
85	521150.32	1275254.01	Аналитический	0.10	-
86	521165.94	1275277.45	Аналитический	0.10	-
87	521186.80	1275310.93	Аналитический	0.10	-
88	521201.61	1275333.12	Картометрический	1.00	-
89	521172.93	1275341.01	Картометрический	1.00	-
90	521127.87	1275368.26	Картометрический	1.00	-
91	521028.81	1275398.47	Картометрический	1.00	-
92	521001.12	1275393.53	Картометрический	1.00	-
93	520959.96	1275346.45	Картометрический	1.00	-
94	520852.86	1275167.05	Картометрический	1.00	-
95	520818.17	1275151.98	Картометрический	1.00	-
96	520791.98	1275153.91	Картометрический	1.00	-
97	520607.69	1275247.84	Картометрический	1.00	-
98	520582.55	1275252.74	Картометрический	1.00	-
99	520563.22	1275248.66	Картометрический	1.00	-
100	520537.78	1275224.04	Картометрический	1.00	-
101	520463.29	1275113.11	Картометрический	1.00	-
102	520386.32	1275009.97	Картометрический	1.00	-
103	520320.73	1274926.99	Картометрический	1.00	-
104	520395.79	1274865.35	Картометрический	1.00	-
105	520537.98	1274767.57	Картометрический	1.00	-
106	520583.98	1274730.38	Картометрический	1.00	-
107	520321.59	1274793.91	Картометрический	1.00	-
108	520290.12	1274731.64	Картометрический	1.00	-
109	520244.84	1274615.26	Картометрический	1.00	-
110	520175.82	1274584.66	Картометрический	1.00	-
111	520193.05	1274542.64	Картометрический	1.00	-
112	520164.04	1274517.92	Картометрический	1.00	-
113	520224.38	1274426.05	Картометрический	1.00	-
114	520230.00	1274387.67	Картометрический	1.00	-
115	520246.95	1274386.02	Картометрический	1.00	-
116	520298.83	1274387.24	Картометрический	1.00	-
117	520435.34	1274412.45	Картометрический	1.00	-
118	520474.65	1274420.43	Картометрический	1.00	-
119	520521.05	1274428.42	Картометрический	1.00	-
120	520546.73	1274429.78	Картометрический	1.00	-
121	520584.91	1274427.32	Картометрический	1.00	-
122	520585.84	1274427.05	Картометрический	1.00	-
123	520624.70	1274411.06	Картометрический	1.00	-
124	520647.03	1274394.67	Картометрический	1.00	-
125	520667.03	1274368.11	Картометрический	1.00	-
126	520678.21	1274323.47	Картометрический	1.00	-
127	520682.59	1274281.65	Картометрический	1.00	-
128	520683.09	1274233.16	Картометрический	1.00	-
129	520689.34	1274202.48	Картометрический	1.00	-
130	520701.09	1274190.14	Картометрический	1.00	-
131	520709.82	1274180.95	Картометрический	1.00	-

1	2	3	4	5	6
132	520724.31	1274175.87	Картометрический	1.00	-
133	520728.19	1274166.20	Картометрический	1.00	-
134	520738.02	1274150.24	Картометрический	1.00	-
135	520741.41	1274135.29	Картометрический	1.00	-
136	520739.07	1274123.13	Картометрический	1.00	-
137	520739.72	1274112.50	Картометрический	1.00	-
138	520743.56	1274077.93	Картометрический	1.00	-
139	520769.71	1274002.52	Картометрический	1.00	-
140	520783.73	1273964.10	Картометрический	1.00	-
141	520790.33	1273933.88	Картометрический	1.00	-
142	520790.30	1273932.79	Картометрический	1.00	-
143	520784.19	1273892.04	Картометрический	1.00	-
144	520787.80	1273892.02	Картометрический	1.00	-
145	520798.64	1273897.08	Картометрический	1.00	-
1	520808.95	1273900.99	Картометрический	1.00	-
146	520807.07	1274976.51	Аналитический	0.10	-
147	520818.63	1274988.00	Аналитический	0.10	-
148	520822.42	1274997.36	Аналитический	0.10	-
149	520823.08	1275005.43	Аналитический	0.10	-
150	520817.64	1275007.98	Аналитический	0.10	-
151	520802.15	1274979.15	Аналитический	0.10	-
146	520807.07	1274976.51	Аналитический	0.10	-
152	520775.30	1273893.40	Картометрический	1.00	-
153	520781.28	1273933.31	Картометрический	1.00	-
154	520775.01	1273961.88	Картометрический	1.00	-
155	520761.22	1273999.53	Картометрический	1.00	-
156	520734.81	1274075.82	Картометрический	1.00	-
157	520724.67	1274105.98	Картометрический	1.00	-
158	520719.19	1274122.93	Картометрический	1.00	-
159	520714.31	1274130.14	Картометрический	1.00	-
160	520708.06	1274139.59	Картометрический	1.00	-
161	520700.87	1274148.32	Картометрический	1.00	-
162	520698.22	1274163.40	Картометрический	1.00	-
163	520697.43	1274176.10	Картометрический	1.00	-
164	520691.33	1274186.14	Картометрический	1.00	-
165	520682.49	1274194.39	Картометрический	1.00	-
166	520677.37	1274199.90	Картометрический	1.00	-
167	520674.19	1274205.98	Картометрический	1.00	-
168	520674.77	1274217.45	Картометрический	1.00	-
169	520674.10	1274232.63	Картометрический	1.00	-
170	520673.59	1274281.35	Картометрический	1.00	-
171	520669.41	1274321.61	Картометрический	1.00	-
172	520658.83	1274364.20	Картометрический	1.00	-
173	520640.68	1274388.23	Картометрический	1.00	-
174	520620.29	1274403.18	Картометрический	1.00	-
175	520583.11	1274418.45	Картометрический	1.00	-

1	2	3	4	5	6
176	520546.42	1274420.79	Картометрический	1.00	-
177	520521.80	1274419.45	Картометрический	1.00	-
178	520476.25	1274411.58	Картометрический	1.00	-
179	520437.01	1274403.61	Картометрический	1.00	-
180	520299.40	1274378.25	Картометрический	1.00	-
181	520246.37	1274377.04	Картометрический	1.00	-
182	520231.29	1274378.43	Картометрический	1.00	-
183	520232.27	1274371.28	Картометрический	1.00	-
184	520227.68	1274293.57	Картометрический	1.00	-
185	520212.04	1274119.62	Картометрический	1.00	-
186	520190.07	1273851.70	Картометрический	1.00	-
187	520112.32	1273765.37	Картометрический	1.00	-
188	520123.83	1273753.19	Картометрический	1.00	-
189	520179.69	1273717.04	Картометрический	1.00	-
190	520249.47	1273668.93	Картометрический	1.00	-
191	520266.47	1273653.49	Картометрический	1.00	-
192	520279.20	1273661.15	Аналитический	0.10	-
193	520310.08	1273680.95	Аналитический	0.10	-
194	520328.76	1273641.92	Аналитический	0.10	-
195	520319.58	1273620.73	Картометрический	1.00	-
196	520327.83	1273609.83	Картометрический	1.00	-
197	520336.62	1273613.29	Картометрический	1.00	-
198	520576.03	1273761.61	Картометрический	1.00	-
199	520615.04	1273786.98	Картометрический	1.00	-
200	520611.33	1273802.11	Картометрический	1.00	-
201	520621.17	1273813.33	Картометрический	1.00	-
202	520630.21	1273801.85	Картометрический	1.00	-
203	520633.32	1273800.19	Картометрический	1.00	-
204	520662.10	1273817.10	Картометрический	1.00	-
205	520694.67	1273838.33	Картометрический	1.00	-
206	520721.80	1273855.37	Картометрический	1.00	-
207	520736.40	1273865.01	Картометрический	1.00	-
208	520753.48	1273878.60	Картометрический	1.00	-
152	520775.30	1273893.40	Картометрический	1.00	-

3. Сведения о характерных точках части (частей) границы объекта

Обозначение характерных точек части границы	Координаты, м		Метод определения координат характерной точки	Средняя квадратическая погрешность положения характерной точки (Mt), м	Описание обозначения точки на местности (при наличии)
	X	Y			
1	2	3	4	5	6
Часть №					
-	-	-	-	-	-

Рисунок 4

План границ объекта



ОПИСАНИЕ МЕСТОПОЛОЖЕНИЯ ГРАНИЦ

Общественно-деловая зона села Лосево – ОД/1

(наименование объекта, местоположение границ которого описано
(далее - объект)

Раздел 1

Сведения об объекте		
№ п/п	Характеристики объекта	Описание характеристик
1	2	3
1	Местоположение объекта	Воронежская область, Семилукский муниципальный район, Лосевское сельское поселение, село Лосево
2	Площадь объекта \pm величина погрешности определения площади ($P \pm \text{Дельта } P$)	-
3	Иные характеристики объекта	-

Сведения о местоположении границ объекта

1. Система координат: МСК - 36, зона 1

2. Сведения о характерных точках границ объекта

Обозначение характерных точек границ	Координаты, м		Метод определения координат характерной точки	Средняя квадратическая погрешность положения характерной точки (Mt), м	Описание обозначения точки на местности (при наличии)
	X	Y			
1	2	3	4	5	6
1	520691.10	1274637.53	Картометрический	1.00	-
2	520700.35	1274670.47	Картометрический	1.00	-
3	520649.40	1274683.87	Картометрический	1.00	-
4	520636.86	1274689.86	Картометрический	1.00	-
5	520634.57	1274712.48	Картометрический	1.00	-
6	520640.37	1274725.98	Картометрический	1.00	-
7	520646.90	1274738.37	Картометрический	1.00	-
8	520664.62	1274731.43	Картометрический	1.00	-
9	520688.94	1274781.68	Картометрический	1.00	-
10	520705.35	1274786.86	Картометрический	1.00	-
11	520725.05	1274823.81	Картометрический	1.00	-
12	520758.40	1274893.78	Картометрический	1.00	-
13	520712.87	1274916.55	Картометрический	1.00	-
14	520699.44	1274901.83	Картометрический	1.00	-
15	520668.63	1274854.57	Картометрический	1.00	-
16	520641.09	1274798.53	Картометрический	1.00	-
17	520633.18	1274778.91	Картометрический	1.00	-
18	520624.22	1274760.77	Картометрический	1.00	-
19	520621.62	1274749.48	Картометрический	1.00	-
20	520621.43	1274729.87	Картометрический	1.00	-
21	520624.65	1274699.13	Картометрический	1.00	-
22	520626.67	1274686.69	Картометрический	1.00	-
23	520633.48	1274656.61	Картометрический	1.00	-
24	520637.82	1274650.12	Картометрический	1.00	-
25	520647.64	1274647.71	Картометрический	1.00	-
26	520666.16	1274643.12	Картометрический	1.00	-
1	520691.10	1274637.53	Картометрический	1.00	-

3. Сведения о характерных точках части (частей) границы объекта					
Обозначение характерных точек части границы	Координаты, м		Метод определения координат характерной точки	Средняя квадратическая погрешность положения характерной точки (M _t), м	Описание обозначения точки на местности (при наличии)
	X	Y			
1	2	3	4	5	6
Часть №					
-	-	-	-	-	-

Раздел 4

План границ объекта



Используемые условные знаки и обозначения:



Масштаб 1:2000

характерная точка границ территориальной зоны

Руководитель БУВО «Нормативно-проектный центр»

Подпись Ю.В. Шалыгина Дата « 13 » февраля 2023 г.

Место для отгноры (сверху или в центре) лица, составившего описание местоположения границ объекта



ОПИСАНИЕ МЕСТОПОЛОЖЕНИЯ ГРАНИЦ

Зона улиц, дорог, инженерной и транспортной инфраструктуры села Лосево – ИТ1/1

(наименование объекта, местоположение границ которого описано
(далее - объект)

Раздел 1

Сведения об объекте		
№ п/п	Характеристики объекта	Описание характеристик
1	2	3
1	Местоположение объекта	Воронежская область, Семилукский муниципальный район, Лосевское сельское поселение, село Лосево
2	Площадь объекта \pm величина погрешности определения площади ($P \pm \Delta P$)	-
3	Иные характеристики объекта	-

Сведения о местоположении границ объекта					
1. Система координат: МСК - 36, зона 1					
2. Сведения о характерных точках границ объекта					
Обозначение характерных точек границ	Координаты, м		Метод определения координат характерной точки	Средняя квадратическая погрешность положения характерной точки (Mt), м	Описание обозначения точки на местности (при наличии)
	X	Y			
1	2	3	4	5	6
1	520787.80	1273892.02	Аналитический	0.50	-
2	520784.19	1273892.04	Аналитический	0.50	-
3	520778.90	1273857.55	Аналитический	0.50	-
4	520777.60	1273849.19	Картометрический	1.00	-
5	520807.87	1273863.54	Картометрический	1.00	-
6	520823.64	1273876.39	Картометрический	1.00	-
7	520829.77	1273863.36	Картометрический	1.00	-
8	520838.38	1273831.09	Картометрический	1.00	-
9	520852.19	1273833.32	Картометрический	1.00	-
10	520840.20	1273885.15	Картометрический	1.00	-
11	520947.04	1273943.28	Картометрический	1.00	-
12	520975.03	1273955.98	Картометрический	1.00	-
13	521031.27	1273986.25	Картометрический	1.00	-
14	521141.27	1274055.69	Картометрический	1.00	-
15	521218.08	1274100.65	Картометрический	1.00	-
16	521222.10	1274100.83	Картометрический	1.00	-
17	521217.51	1274109.48	Картометрический	1.00	-
18	521214.39	1274121.66	Картометрический	1.00	-
19	521203.67	1274114.57	Картометрический	1.00	-
20	521132.45	1274072.49	Картометрический	1.00	-
21	521028.77	1274009.07	Картометрический	1.00	-
22	520998.84	1273990.47	Картометрический	1.00	-
23	520961.59	1273973.03	Картометрический	1.00	-
24	520931.86	1273959.93	Картометрический	1.00	-
25	520902.78	1273944.20	Картометрический	1.00	-
26	520875.28	1273931.26	Картометрический	1.00	-
27	520834.44	1273911.87	Картометрический	1.00	-
28	520830.86	1273916.84	Картометрический	1.00	-
29	520825.22	1273930.61	Картометрический	1.00	-
30	520818.34	1273957.08	Картометрический	1.00	-
31	520802.77	1274045.15	Картометрический	1.00	-
32	520797.26	1274071.89	Картометрический	1.00	-
33	520796.17	1274083.78	Картометрический	1.00	-
34	520791.55	1274098.57	Картометрический	1.00	-
35	520783.84	1274140.98	Картометрический	1.00	-

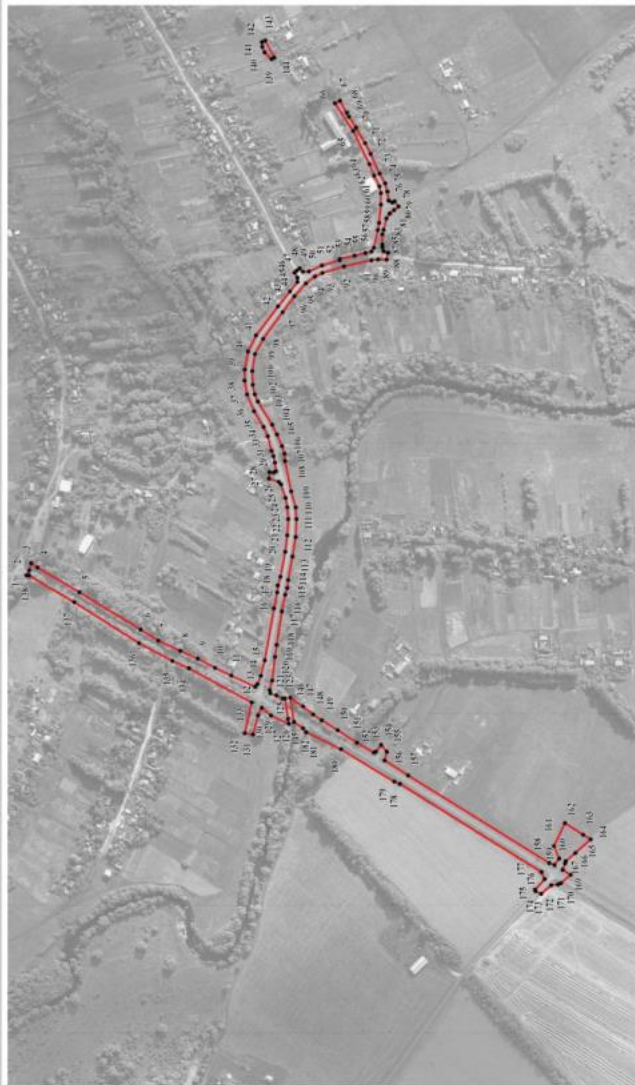
1	2	3	4	5	6
36	520780.25	1274169.15	Картометрический	1.00	-
37	520778.42	1274196.60	Картометрический	1.00	-
38	520780.16	1274216.40	Картометрический	1.00	-
39	520783.33	1274232.35	Картометрический	1.00	-
40	520790.85	1274255.54	Картометрический	1.00	-
41	520794.63	1274259.38	Картометрический	1.00	-
42	520811.34	1274265.13	Картометрический	1.00	-
43	520810.31	1274276.25	Картометрический	1.00	-
44	520803.08	1274275.56	Картометрический	1.00	-
45	520799.29	1274277.82	Картометрический	1.00	-
46	520801.06	1274292.27	Картометрический	1.00	-
47	520803.67	1274302.98	Картометрический	1.00	-
48	520806.79	1274312.24	Картометрический	1.00	-
49	520813.37	1274337.11	Картометрический	1.00	-
50	520820.48	1274352.70	Картометрический	1.00	-
51	520836.78	1274379.54	Картометрический	1.00	-
52	520848.54	1274407.89	Картометрический	1.00	-
53	520852.81	1274431.51	Картометрический	1.00	-
54	520852.05	1274449.91	Картометрический	1.00	-
55	520846.79	1274480.51	Картометрический	1.00	-
56	520833.32	1274508.17	Картометрический	1.00	-
57	520796.15	1274557.10	Картометрический	1.00	-
58	520775.61	1274582.71	Картометрический	1.00	-
59	520762.76	1274598.83	Картометрический	1.00	-
60	520763.10	1274606.06	Картометрический	1.00	-
61	520768.05	1274614.48	Картометрический	1.00	-
62	520764.24	1274617.64	Картометрический	1.00	-
63	520759.23	1274621.79	Картометрический	1.00	-
64	520753.80	1274616.18	Картометрический	1.00	-
65	520743.59	1274616.57	Картометрический	1.00	-
66	520721.31	1274626.47	Картометрический	1.00	-
67	520691.60	1274635.41	Картометрический	1.00	-
68	520691.10	1274637.53	Картометрический	1.00	-
69	520666.16	1274643.12	Картометрический	1.00	-
70	520647.64	1274647.71	Картометрический	1.00	-
71	520637.82	1274650.12	Картометрический	1.00	-
72	520633.48	1274656.61	Картометрический	1.00	-
73	520626.67	1274686.69	Картометрический	1.00	-
74	520624.65	1274699.13	Картометрический	1.00	-
75	520621.43	1274729.87	Картометрический	1.00	-
76	520621.62	1274749.48	Картометрический	1.00	-
77	520624.22	1274760.77	Картометрический	1.00	-
78	520633.18	1274778.91	Картометрический	1.00	-
79	520641.09	1274798.53	Картометрический	1.00	-
80	520668.63	1274854.57	Картометрический	1.00	-
81	520699.44	1274901.83	Картометрический	1.00	-
82	520690.78	1274906.14	Картометрический	1.00	-
83	520679.16	1274885.58	Картометрический	1.00	-

1	2	3	4	5	6
84	520675.86	1274878.72	Картометрический	1.00	-
85	520664.04	1274860.28	Картометрический	1.00	-
86	520648.22	1274834.10	Картометрический	1.00	-
87	520638.78	1274815.76	Картометрический	1.00	-
88	520623.57	1274782.59	Картометрический	1.00	-
89	520614.54	1274766.07	Картометрический	1.00	-
90	520610.46	1274751.94	Картометрический	1.00	-
91	520608.30	1274736.80	Картометрический	1.00	-
92	520602.41	1274733.18	Картометрический	1.00	-
93	520598.66	1274735.19	Картометрический	1.00	-
94	520591.98	1274726.49	Картометрический	1.00	-
95	520599.63	1274720.42	Картометрический	1.00	-
96	520606.73	1274714.63	Картометрический	1.00	-
97	520612.28	1274706.05	Картометрический	1.00	-
98	520616.70	1274687.01	Картометрический	1.00	-
99	520618.94	1274679.39	Картометрический	1.00	-
100	520619.15	1274662.06	Картометрический	1.00	-
101	520619.21	1274657.36	Картометрический	1.00	-
102	520616.82	1274650.58	Картометрический	1.00	-
103	520609.64	1274648.15	Картометрический	1.00	-
104	520611.91	1274636.17	Картометрический	1.00	-
105	520626.40	1274636.81	Картометрический	1.00	-
106	520637.48	1274635.57	Картометрический	1.00	-
107	520684.33	1274624.84	Картометрический	1.00	-
108	520720.46	1274613.79	Картометрический	1.00	-
109	520733.27	1274607.78	Картометрический	1.00	-
110	520748.53	1274596.05	Картометрический	1.00	-
111	520767.94	1274574.41	Картометрический	1.00	-
112	520787.94	1274547.46	Картометрический	1.00	-
113	520821.14	1274501.96	Картометрический	1.00	-
114	520834.75	1274476.17	Картометрический	1.00	-
115	520839.41	1274447.47	Картометрический	1.00	-
116	520838.88	1274424.26	Картометрический	1.00	-
117	520835.35	1274408.08	Картометрический	1.00	-
118	520830.43	1274395.94	Картометрический	1.00	-
119	520805.62	1274356.69	Картометрический	1.00	-
120	520797.72	1274340.14	Картометрический	1.00	-
121	520789.17	1274320.14	Картометрический	1.00	-
122	520785.01	1274307.32	Картометрический	1.00	-
123	520784.24	1274295.09	Картометрический	1.00	-
124	520773.37	1274243.40	Картометрический	1.00	-
125	520765.84	1274216.49	Картометрический	1.00	-
126	520764.54	1274196.35	Картометрический	1.00	-
127	520765.94	1274165.89	Картометрический	1.00	-
128	520771.35	1274133.06	Картометрический	1.00	-
129	520778.80	1274093.20	Картометрический	1.00	-
130	520780.22	1274079.65	Картометрический	1.00	-
131	520783.63	1274068.07	Картометрический	1.00	-

1	2	3	4	5	6
132	520789.18	1274039.82	Картометрический	1.00	-
133	520798.00	1273983.00	Картометрический	1.00	-
134	520801.14	1273962.80	Картометрический	1.00	-
135	520805.84	1273922.58	Картометрический	1.00	-
136	520810.10	1273906.68	Картометрический	1.00	-
137	520808.95	1273900.99	Картометрический	1.00	-
138	520798.64	1273897.08	Картометрический	1.00	-
1	520787.80	1273892.02	Аналитический	0.50	-
139	520807.07	1274976.51	Аналитический	0.10	-
140	520818.63	1274988.00	Аналитический	0.10	-
141	520822.42	1274997.36	Аналитический	0.10	-
142	520823.08	1275005.43	Аналитический	0.10	-
143	520817.64	1275007.98	Аналитический	0.10	-
144	520802.15	1274979.15	Аналитический	0.10	-
139	520807.07	1274976.51	Аналитический	0.10	-
145	520768.90	1273852.49	Картометрический	1.00	-
146	520775.30	1273893.40	Картометрический	1.00	-
147	520753.48	1273878.60	Картометрический	1.00	-
148	520736.40	1273865.01	Картометрический	1.00	-
149	520721.80	1273855.37	Картометрический	1.00	-
150	520694.67	1273838.33	Картометрический	1.00	-
151	520662.10	1273817.10	Картометрический	1.00	-
152	520633.32	1273800.19	Картометрический	1.00	-
153	520630.21	1273801.85	Картометрический	1.00	-
154	520621.17	1273813.33	Картометрический	1.00	-
155	520611.33	1273802.11	Картометрический	1.00	-
156	520615.04	1273786.98	Картометрический	1.00	-
157	520576.03	1273761.61	Картометрический	1.00	-
158	520336.62	1273613.29	Картометрический	1.00	-
159	520327.83	1273609.83	Картометрический	1.00	-
160	520319.58	1273620.73	Картометрический	1.00	-
161	520328.76	1273641.92	Аналитический	0.10	-
162	520310.08	1273680.95	Аналитический	0.10	-
163	520279.20	1273661.15	Аналитический	0.10	-
164	520266.47	1273653.49	Картометрический	1.00	-
165	520292.09	1273630.20	Картометрический	1.00	-
166	520308.59	1273615.91	Картометрический	1.00	-
167	520309.38	1273612.54	Картометрический	1.00	-
168	520313.66	1273601.50	Картометрический	1.00	-
169	520300.30	1273593.60	Аналитический	0.50	-
170	520316.83	1273579.43	Аналитический	0.50	-
171	520321.84	1273577.04	Аналитический	0.50	-
172	520333.07	1273575.94	Картометрический	1.00	-
173	520350.13	1273561.13	Картометрический	1.00	-
174	520359.80	1273565.83	Картометрический	1.00	-
175	520360.91	1273568.28	Картометрический	1.00	-

1	2	3	4	5	6
176	520344.35	1273586.68	Картометрический	1.00	-
177	520349.67	1273598.01	Картометрический	1.00	-
178	520589.65	1273747.38	Картометрический	1.00	-
179	520599.08	1273751.30	Картометрический	1.00	-
180	520689.29	1273806.37	Картометрический	1.00	-
181	520748.17	1273835.15	Картометрический	1.00	-
182	520753.47	1273841.68	Картометрический	1.00	-
145	520768.90	1273852.49	Картометрический	1.00	-
3. Сведения о характерных точках части (частей) границы объекта					
Обозначение характерных точек части границы	Координаты, м		Метод определения координат характерной точки	Средняя квадратическая погрешность положения характерной точки (Mt), м	Описание обозначения точки на местности (при наличии)
	X	Y			
1	2	3	4	5	6
Часть №					
-	-	-	-	-	-

План грании объекта



Масштаб 1:5000

Используемые условные знаки и обозначения:
 границы территориальной зоны
 характерная зона грани территориальной зоны



Руководитель ФГУ «Национально-проектный центр»

Подпись *Ю.В. Шалагина* Дата « 13 » февраля 2023 г.

Место для отвода (участка) земли, составившего описание местоположения границ объекта

Приложение № 2
к правилам землепользования и застройки
Лосевского сельского поселения
Семидукского муниципального района
Воронежской области

СВЕДЕНИЯ О ГРАНИЦАХ ТЕРРИТОРИАЛЬНЫХ ЗОН,
СОДЕРЖАЩИЕ ГРАФИЧЕСКОЕ ОПИСАНИЕ МЕСТОПОЛОЖЕНИЯ
ГРАНИЦ ТЕРРИТОРИАЛЬНЫХ ЗОН, ПЕРЕЧЕНЬ КООРДИНАТ
ХАРАКТЕРНЫХ ТОЧЕК ГРАНИЦ ТЕРРИТОРИАЛЬНЫХ ЗОН
СЕЛА ВОЗНЕСЕНКА

ОПИСАНИЕ МЕСТОПОЛОЖЕНИЯ ГРАНИЦ

Зона застройки индивидуальными жилыми домами села Вознесенка – Ж1/3

(наименование объекта, местоположение границ которого описано
(далее - объект)

Раздел 1

Сведения об объекте		
№ п/п	Характеристики объекта	Описание характеристик
1	2	3
1	Местоположение объекта	Воронежская область, Семилукский муниципальный район, Лосевское сельское поселение, село Вознесенка
2	Площадь объекта \pm величина погрешности определения площади ($P \pm \Delta P$)	-
3	Иные характеристики объекта	-

Раздел 2

Сведения о местоположении границ объекта					
1. Система координат: МСК - 36, зона 1					
2. Сведения о характерных точках границ объекта					
Обозначение характерных точек границ	Координаты, м		Метод определения координат характерной точки	Средняя квадратическая погрешность положения характерной точки (Mt), м	Описание обозначения точки на местности (при наличии)
	X	Y			
1	2	3	4	5	6
1	520003.26	1273831.44	Картометрический	1.00	-
2	520082.22	1273969.62	Картометрический	1.00	-
3	520016.36	1274067.28	Картометрический	1.00	-
4	519996.64	1274066.30	Картометрический	1.00	-
5	519984.59	1274061.08	Картометрический	1.00	-
6	519992.76	1274148.90	Картометрический	1.00	-
7	519932.88	1274173.64	Картометрический	1.00	-
8	519877.71	1274202.13	Картометрический	1.00	-
9	519901.40	1274296.45	Картометрический	1.00	-
10	519905.18	1274311.50	Картометрический	1.00	-
11	519871.46	1274301.21	Картометрический	1.00	-
12	519809.08	1274274.78	Картометрический	1.00	-
13	519633.59	1274230.39	Картометрический	1.00	-
14	519533.07	1274198.30	Картометрический	1.00	-
15	519493.50	1274181.36	Картометрический	1.00	-
16	519447.28	1274174.83	Картометрический	1.00	-
17	519385.43	1274163.94	Картометрический	1.00	-
18	519248.10	1274152.76	Картометрический	1.00	-
19	519195.25	1274141.98	Картометрический	1.00	-
20	519160.08	1274131.70	Картометрический	1.00	-
21	519128.42	1274126.60	Картометрический	1.00	-
22	519127.26	1274126.71	Картометрический	1.00	-
23	519103.90	1274132.15	Картометрический	1.00	-
24	519084.62	1274141.23	Картометрический	1.00	-
25	519082.39	1274142.28	Картометрический	1.00	-
26	519081.88	1274142.75	Картометрический	1.00	-
27	519078.06	1274083.84	Картометрический	1.00	-
28	519075.80	1274048.91	Картометрический	1.00	-
29	519163.52	1274037.38	Картометрический	1.00	-
30	519172.76	1274068.56	Картометрический	1.00	-
31	519296.43	1274068.07	Картометрический	1.00	-
32	519389.32	1274080.17	Картометрический	1.00	-
33	519459.78	1274094.20	Картометрический	1.00	-
34	519503.91	1274101.76	Картометрический	1.00	-
35	519559.37	1274099.47	Картометрический	1.00	-

1	2	3	4	5	6
36	519650.61	1274078.20	Картометрический	1.00	-
37	519719.51	1274027.59	Картометрический	1.00	-
38	519836.93	1273938.18	Картометрический	1.00	-
39	519871.59	1273917.50	Картометрический	1.00	-
40	519908.38	1273889.70	Картометрический	1.00	-
41	519928.71	1273875.96	Картометрический	1.00	-
42	519951.64	1273862.15	Картометрический	1.00	-
1	520003.26	1273831.44	Картометрический	1.00	-
43	518674.35	1273542.78	Картометрический	1.00	-
44	518575.56	1273660.35	Картометрический	1.00	-
45	518273.40	1273549.11	Картометрический	1.00	-
46	518265.30	1273545.38	Картометрический	1.00	-
47	518261.86	1273502.30	Картометрический	1.00	-
48	518281.60	1273449.26	Картометрический	1.00	-
49	518329.17	1273278.14	Картометрический	1.00	-
50	518340.76	1273267.95	Картометрический	1.00	-
51	518346.53	1273248.01	Картометрический	1.00	-
52	518373.77	1273230.11	Картометрический	1.00	-
53	518400.77	1273229.72	Картометрический	1.00	-
54	518494.52	1273337.00	Картометрический	1.00	-
43	518674.35	1273542.78	Картометрический	1.00	-
55	519167.99	1274530.25	Картометрический	1.00	-
56	519176.24	1274572.02	Картометрический	1.00	-
57	519183.87	1274624.44	Картометрический	1.00	-
58	519191.55	1274692.97	Картометрический	1.00	-
59	519190.30	1274734.48	Картометрический	1.00	-
60	519181.84	1274771.35	Картометрический	1.00	-
61	519159.70	1274814.09	Картометрический	1.00	-
62	519131.95	1274842.19	Картометрический	1.00	-
63	519102.80	1274858.06	Картометрический	1.00	-
64	519060.23	1274868.59	Картометрический	1.00	-
65	518996.67	1274888.94	Картометрический	1.00	-
66	518924.60	1274913.20	Картометрический	1.00	-
67	518923.39	1274914.02	Картометрический	1.00	-
68	518900.25	1274935.97	Картометрический	1.00	-
69	518899.53	1274937.13	Картометрический	1.00	-
70	518884.65	1274972.09	Картометрический	1.00	-
71	518867.92	1275046.04	Картометрический	1.00	-
72	518858.75	1275123.45	Картометрический	1.00	-
73	518842.72	1275169.58	Картометрический	1.00	-
74	518837.74	1275227.92	Картометрический	1.00	-
75	518847.80	1275274.98	Картометрический	1.00	-
76	518869.06	1275321.59	Картометрический	1.00	-
77	518888.42	1275357.01	Картометрический	1.00	-
78	518917.84	1275415.91	Картометрический	1.00	-
79	518949.30	1275450.15	Картометрический	1.00	-

1	2	3	4	5	6
80	518975.69	1275470.31	Картометрический	1.00	-
81	518976.58	1275470.73	Картометрический	1.00	-
82	519005.23	1275480.36	Картометрический	1.00	-
83	518986.66	1275490.96	Картометрический	1.00	-
84	518913.32	1275505.45	Картометрический	1.00	-
85	518888.63	1275566.26	Картометрический	1.00	-
86	518957.37	1275604.47	Картометрический	1.00	-
87	518991.75	1275624.18	Картометрический	1.00	-
88	519003.02	1275635.19	Картометрический	1.00	-
89	519009.98	1275644.86	Картометрический	1.00	-
90	519005.73	1275658.09	Картометрический	1.00	-
91	518994.18	1275684.21	Картометрический	1.00	-
92	518909.43	1275717.10	Картометрический	1.00	-
93	518850.99	1275755.95	Картометрический	1.00	-
94	518836.82	1275745.16	Картометрический	1.00	-
95	518813.50	1275757.00	Картометрический	1.00	-
96	518841.21	1275809.78	Картометрический	1.00	-
97	518853.49	1275805.68	Картометрический	1.00	-
98	518860.35	1275825.51	Картометрический	1.00	-
99	518788.30	1275859.92	Картометрический	1.00	-
100	518748.15	1275872.86	Картометрический	1.00	-
101	518717.74	1275892.89	Картометрический	1.00	-
102	518716.78	1275893.99	Картометрический	1.00	-
103	518706.09	1275916.51	Картометрический	1.00	-
104	518693.72	1275980.80	Картометрический	1.00	-
105	518679.36	1276041.16	Картометрический	1.00	-
106	518646.00	1276114.86	Картометрический	1.00	-
107	518616.92	1276163.53	Картометрический	1.00	-
108	518573.94	1276221.12	Картометрический	1.00	-
109	518540.47	1276253.55	Картометрический	1.00	-
110	518521.25	1276269.42	Картометрический	1.00	-
111	518494.64	1276280.39	Картометрический	1.00	-
112	518459.43	1276293.42	Картометрический	1.00	-
113	518420.58	1276314.70	Картометрический	1.00	-
114	518388.41	1276338.26	Картометрический	1.00	-
115	518368.60	1276363.73	Картометрический	1.00	-
116	518358.62	1276385.61	Картометрический	1.00	-
117	518343.91	1276436.92	Картометрический	1.00	-
118	518347.25	1276488.07	Картометрический	1.00	-
119	518356.19	1276526.04	Картометрический	1.00	-
120	518355.66	1276561.40	Картометрический	1.00	-
121	518358.94	1276620.19	Картометрический	1.00	-
122	518365.34	1276680.32	Картометрический	1.00	-
123	518376.92	1276718.06	Картометрический	1.00	-
124	518393.43	1276750.74	Картометрический	1.00	-
125	518407.39	1276776.19	Картометрический	1.00	-
126	518416.88	1276808.48	Картометрический	1.00	-
127	518417.77	1276842.27	Картометрический	1.00	-

1	2	3	4	5	6
128	518415.68	1276853.83	Картометрический	1.00	-
129	518408.59	1276900.92	Картометрический	1.00	-
130	518398.81	1276929.44	Картометрический	1.00	-
131	518384.48	1276946.14	Картометрический	1.00	-
132	518372.47	1276962.17	Картометрический	1.00	-
133	518371.94	1276963.49	Картометрический	1.00	-
134	518369.01	1276989.20	Картометрический	1.00	-
135	518371.57	1277036.60	Картометрический	1.00	-
136	518377.08	1277062.47	Картометрический	1.00	-
137	518387.49	1277089.60	Картометрический	1.00	-
138	518394.84	1277118.44	Картометрический	1.00	-
139	518395.30	1277204.43	Картометрический	1.00	-
140	518390.44	1277257.79	Картометрический	1.00	-
141	518403.29	1277318.41	Картометрический	1.00	-
142	518387.12	1277375.91	Картометрический	1.00	-
143	518379.55	1277392.92	Картометрический	1.00	-
144	518368.20	1277455.96	Картометрический	1.00	-
145	518339.84	1277528.44	Картометрический	1.00	-
146	518305.17	1277630.55	Картометрический	1.00	-
147	518296.82	1277697.53	Картометрический	1.00	-
148	518278.54	1277747.32	Картометрический	1.00	-
149	518233.95	1277826.58	Картометрический	1.00	-
150	518175.96	1277899.07	Картометрический	1.00	-
151	518122.86	1277926.96	Картометрический	1.00	-
152	518083.78	1277957.22	Картометрический	1.00	-
153	518079.16	1277968.73	Картометрический	1.00	-
154	518068.46	1277988.78	Картометрический	1.00	-
155	517988.85	1278039.36	Картометрический	1.00	-
156	517955.87	1278056.16	Картометрический	1.00	-
157	517909.94	1278098.20	Картометрический	1.00	-
158	517867.55	1278154.54	Картометрический	1.00	-
159	517836.38	1278185.47	Картометрический	1.00	-
160	517813.47	1278217.75	Картометрический	1.00	-
161	517708.74	1278147.08	Картометрический	1.00	-
162	517680.98	1278125.62	Картометрический	1.00	-
163	517599.95	1278069.70	Картометрический	1.00	-
164	517696.16	1278011.17	Картометрический	1.00	-
165	517789.11	1277961.31	Картометрический	1.00	-
166	517816.11	1277940.89	Картометрический	1.00	-
167	517914.69	1277835.14	Картометрический	1.00	-
168	517990.15	1277723.77	Картометрический	1.00	-
169	517994.23	1277665.05	Картометрический	1.00	-
170	517933.64	1277615.39	Картометрический	1.00	-
171	517979.01	1277556.74	Картометрический	1.00	-
172	517981.22	1277550.45	Картометрический	1.00	-
173	517994.21	1277513.42	Картометрический	1.00	-
174	517999.49	1277506.10	Картометрический	1.00	-
175	517969.54	1277503.76	Картометрический	1.00	-

1	2	3	4	5	6
176	517921.65	1277487.63	Картометрический	1.00	-
177	517925.29	1277465.55	Картометрический	1.00	-
178	517888.30	1277460.71	Картометрический	1.00	-
179	517901.66	1277446.06	Картометрический	1.00	-
180	517912.32	1277389.28	Картометрический	1.00	-
181	517929.48	1277379.92	Картометрический	1.00	-
182	517936.79	1277372.46	Картометрический	1.00	-
183	517941.47	1277347.06	Картометрический	1.00	-
184	517942.50	1277235.72	Картометрический	1.00	-
185	517947.32	1277225.48	Картометрический	1.00	-
186	517960.11	1277216.86	Картометрический	1.00	-
187	518053.52	1277202.31	Картометрический	1.00	-
188	518026.01	1277077.54	Картометрический	1.00	-
189	518017.63	1277071.78	Картометрический	1.00	-
190	518017.64	1276994.48	Картометрический	1.00	-
191	518019.37	1276994.57	Картометрический	1.00	-
192	518144.71	1277006.19	Картометрический	1.00	-
193	518159.38	1276986.69	Картометрический	1.00	-
194	518198.25	1276897.10	Картометрический	1.00	-
195	518214.10	1276851.14	Картометрический	1.00	-
196	518230.27	1276799.41	Картометрический	1.00	-
197	518229.38	1276771.42	Картометрический	1.00	-
198	518214.41	1276686.14	Картометрический	1.00	-
199	518201.97	1276584.29	Картометрический	1.00	-
200	518205.94	1276534.97	Картометрический	1.00	-
201	518194.15	1276399.30	Картометрический	1.00	-
202	518201.37	1276352.05	Картометрический	1.00	-
203	518196.68	1276278.41	Картометрический	1.00	-
204	518197.77	1276272.44	Картометрический	1.00	-
205	518147.28	1276160.43	Картометрический	1.00	-
206	518149.36	1276091.92	Картометрический	1.00	-
207	518156.13	1276002.56	Картометрический	1.00	-
208	518183.83	1275904.33	Картометрический	1.00	-
209	518247.88	1275855.53	Картометрический	1.00	-
210	518278.49	1275820.71	Картометрический	1.00	-
211	518263.82	1275800.52	Картометрический	1.00	-
212	518213.48	1275760.95	Картометрический	1.00	-
213	518188.30	1275735.72	Картометрический	1.00	-
214	518167.49	1275717.26	Картометрический	1.00	-
215	518133.42	1275696.46	Картометрический	1.00	-
216	518087.19	1275665.57	Картометрический	1.00	-
217	518054.09	1275724.77	Картометрический	1.00	-
218	518028.24	1275789.36	Картометрический	1.00	-
219	518038.68	1275944.94	Картометрический	1.00	-
220	518029.98	1275998.97	Картометрический	1.00	-
221	518017.70	1276044.78	Картометрический	1.00	-
222	517880.34	1276038.72	Картометрический	1.00	-
223	517872.72	1275934.70	Картометрический	1.00	-

1	2	3	4	5	6
224	517851.13	1275555.83	Картометрический	1.00	-
225	517837.79	1275509.59	Картометрический	1.00	-
226	517786.45	1275363.86	Картометрический	1.00	-
227	517764.15	1275307.94	Картометрический	1.00	-
228	517741.71	1275294.36	Картометрический	1.00	-
229	517739.73	1275289.64	Картометрический	1.00	-
230	517731.76	1275288.88	Картометрический	1.00	-
231	517708.32	1275280.53	Картометрический	1.00	-
232	517704.19	1275270.44	Картометрический	1.00	-
233	517700.74	1275260.59	Картометрический	1.00	-
234	517696.88	1275247.46	Картометрический	1.00	-
235	517693.86	1275232.50	Картометрический	1.00	-
236	517721.76	1275230.85	Картометрический	1.00	-
237	517754.71	1275227.12	Картометрический	1.00	-
238	517747.44	1275216.54	Картометрический	1.00	-
239	517780.84	1275209.80	Картометрический	1.00	-
240	517771.38	1275192.24	Картометрический	1.00	-
241	517745.87	1275133.04	Картометрический	1.00	-
242	517749.35	1275131.74	Картометрический	1.00	-
243	517764.58	1275124.34	Картометрический	1.00	-
244	517753.34	1275100.48	Картометрический	1.00	-
245	517736.73	1275067.68	Картометрический	1.00	-
246	517720.83	1275036.28	Картометрический	1.00	-
247	517705.18	1275004.66	Картометрический	1.00	-
248	517754.79	1275000.61	Картометрический	1.00	-
249	517779.44	1275009.18	Картометрический	1.00	-
250	517804.45	1275030.73	Картометрический	1.00	-
251	517833.63	1275065.86	Картометрический	1.00	-
252	517863.93	1275108.92	Картометрический	1.00	-
253	517900.45	1275172.50	Картометрический	1.00	-
254	517950.72	1275265.35	Картометрический	1.00	-
255	517976.00	1275306.41	Картометрический	1.00	-
256	517993.88	1275350.42	Картометрический	1.00	-
257	518003.81	1275380.56	Картометрический	1.00	-
258	518014.07	1275407.39	Картометрический	1.00	-
259	518020.28	1275420.33	Картометрический	1.00	-
260	518025.44	1275442.18	Картометрический	1.00	-
261	518019.66	1275445.63	Картометрический	1.00	-
262	518023.04	1275452.28	Картометрический	1.00	-
263	518041.56	1275475.77	Картометрический	1.00	-
264	518062.71	1275504.08	Картометрический	1.00	-
265	518117.76	1275469.69	Картометрический	1.00	-
266	518139.23	1275451.88	Картометрический	1.00	-
267	518206.16	1275356.15	Картометрический	1.00	-
268	518232.47	1275337.45	Картометрический	1.00	-
269	518204.58	1275312.54	Картометрический	1.00	-
270	518230.93	1275273.90	Картометрический	1.00	-
271	518276.43	1275205.24	Картометрический	1.00	-

1	2	3	4	5	6
272	518311.80	1275236.09	Картометрический	1.00	-
273	518339.53	1275260.29	Картометрический	1.00	-
274	518341.26	1275261.80	Картометрический	1.00	-
275	518441.42	1275099.33	Картометрический	1.00	-
276	518368.68	1275015.38	Картометрический	1.00	-
277	518431.36	1274957.46	Картометрический	1.00	-
278	518498.10	1275008.50	Картометрический	1.00	-
279	518444.75	1275072.99	Картометрический	1.00	-
280	518468.28	1275093.87	Картометрический	1.00	-
281	518501.38	1275102.50	Картометрический	1.00	-
282	518537.31	1275039.64	Картометрический	1.00	-
283	518572.43	1274973.47	Картометрический	1.00	-
284	518554.26	1274955.16	Картометрический	1.00	-
285	518499.45	1274895.85	Картометрический	1.00	-
286	518432.17	1274823.00	Картометрический	1.00	-
287	518405.90	1274794.55	Картометрический	1.00	-
288	518389.73	1274777.05	Картометрический	1.00	-
289	518368.65	1274805.86	Картометрический	1.00	-
290	518094.74	1274642.31	Картометрический	1.00	-
291	518105.72	1274606.15	Картометрический	1.00	-
292	518086.54	1274587.19	Картометрический	1.00	-
293	518048.09	1274549.15	Картометрический	1.00	-
294	518043.84	1274544.94	Картометрический	1.00	-
295	517984.65	1274486.39	Картометрический	1.00	-
296	517828.21	1274331.65	Картометрический	1.00	-
297	517888.42	1274139.26	Картометрический	1.00	-
298	517992.25	1273782.21	Картометрический	1.00	-
299	518361.38	1273959.68	Картометрический	1.00	-
300	518394.85	1273975.78	Картометрический	1.00	-
301	518419.85	1273923.01	Картометрический	1.00	-
302	518383.95	1273901.68	Картометрический	1.00	-
303	518445.39	1273762.75	Картометрический	1.00	-
304	518504.31	1273782.95	Картометрический	1.00	-
305	518513.61	1273769.14	Картометрический	1.00	-
306	518560.67	1273785.75	Картометрический	1.00	-
307	518574.76	1273764.82	Картометрический	1.00	-
308	518587.61	1273767.17	Картометрический	1.00	-
309	518605.34	1273776.83	Картометрический	1.00	-
310	518636.07	1273799.42	Картометрический	1.00	-
311	518650.62	1273782.86	Картометрический	1.00	-
312	518596.09	1273733.09	Картометрический	1.00	-
313	518612.28	1273709.01	Картометрический	1.00	-
314	518666.01	1273741.82	Картометрический	1.00	-
315	518672.35	1273749.84	Картометрический	1.00	-
316	518685.76	1273773.81	Картометрический	1.00	-
317	518732.74	1273806.44	Картометрический	1.00	-
318	518747.43	1273819.29	Картометрический	1.00	-
319	518805.90	1273850.33	Картометрический	1.00	-

1	2	3	4	5	6
320	518809.03	1273858.82	Картометрический	1.00	-
321	518828.01	1273871.45	Картометрический	1.00	-
322	518851.64	1273886.63	Картометрический	1.00	-
323	518862.69	1273910.87	Картометрический	1.00	-
324	518878.73	1273944.08	Картометрический	1.00	-
325	518906.28	1274138.20	Картометрический	1.00	-
326	518924.91	1274138.42	Картометрический	1.00	-
327	518928.59	1274143.66	Картометрический	1.00	-
328	518949.45	1274271.37	Картометрический	1.00	-
329	518935.87	1274346.18	Картометрический	1.00	-
330	518949.78	1274347.10	Картометрический	1.00	-
331	518972.00	1274317.88	Картометрический	1.00	-
332	519001.55	1274328.63	Картометрический	1.00	-
333	519050.69	1274368.26	Картометрический	1.00	-
334	519099.42	1274447.19	Картометрический	1.00	-
335	519129.00	1274517.45	Картометрический	1.00	-
336	519155.19	1274503.48	Картометрический	1.00	-
337	519161.57	1274512.63	Картометрический	1.00	-
55	519167.99	1274530.25	Картометрический	1.00	-
338	517425.31	1274385.90	Картометрический	1.00	-
339	517436.88	1274411.29	Картометрический	1.00	-
340	517466.58	1274481.13	Картометрический	1.00	-
341	517485.36	1274524.35	Картометрический	1.00	-
342	517500.64	1274557.46	Картометрический	1.00	-
343	517508.39	1274578.22	Картометрический	1.00	-
344	517519.69	1274611.33	Картометрический	1.00	-
345	517581.19	1274768.52	Картометрический	1.00	-
346	517571.03	1274787.89	Картометрический	1.00	-
347	517549.38	1274796.80	Картометрический	1.00	-
348	517469.51	1274804.92	Картометрический	1.00	-
349	517448.17	1274789.68	Картометрический	1.00	-
350	517401.07	1274849.03	Картометрический	1.00	-
351	517381.11	1274863.83	Картометрический	1.00	-
352	517388.26	1274993.11	Картометрический	1.00	-
353	517381.70	1274996.95	Картометрический	1.00	-
354	517361.42	1274992.60	Картометрический	1.00	-
355	517281.77	1274953.09	Картометрический	1.00	-
356	517080.52	1274864.26	Картометрический	1.00	-
357	517000.15	1274743.06	Картометрический	1.00	-
358	517000.86	1274739.12	Картометрический	1.00	-
359	517050.49	1274743.21	Картометрический	1.00	-
360	517126.26	1274678.78	Картометрический	1.00	-
361	517200.17	1274518.95	Картометрический	1.00	-
362	517195.15	1274477.54	Картометрический	1.00	-
363	517228.03	1274313.39	Картометрический	1.00	-
364	517335.33	1274348.60	Картометрический	1.00	-
365	517401.51	1274371.33	Картометрический	1.00	-

1	2	3	4	5	6
366	517416.95	1274378.97	Картометрический	1.00	-
338	517425.31	1274385.90	Картометрический	1.00	-
3. Сведения о характерных точках части (частей) границы объекта					
Обозначение характерных точек части границы	Координаты, м		Метод определения координат характерной точки	Средняя квадратическая погрешность положения характерной точки (Mt), м	Описание обозначения точки на местности (при наличии)
	X	Y			
1	2	3	4	5	6
Часть №					
-	-	-	-	-	-

Рисунок 4
План границе объектов



Республика Южно-Сахалинская областная администрация
Палата Ю.И. Шапурова Дата: 17 февраля 2023г.
Место для хранения: Ю.И. Шапурова, 10, 4-й этаж, 4-й кабинет



ОПИСАНИЕ МЕСТОПОЛОЖЕНИЯ ГРАНИЦ

Общественно-деловая зона села Вознесенка – ОД/3

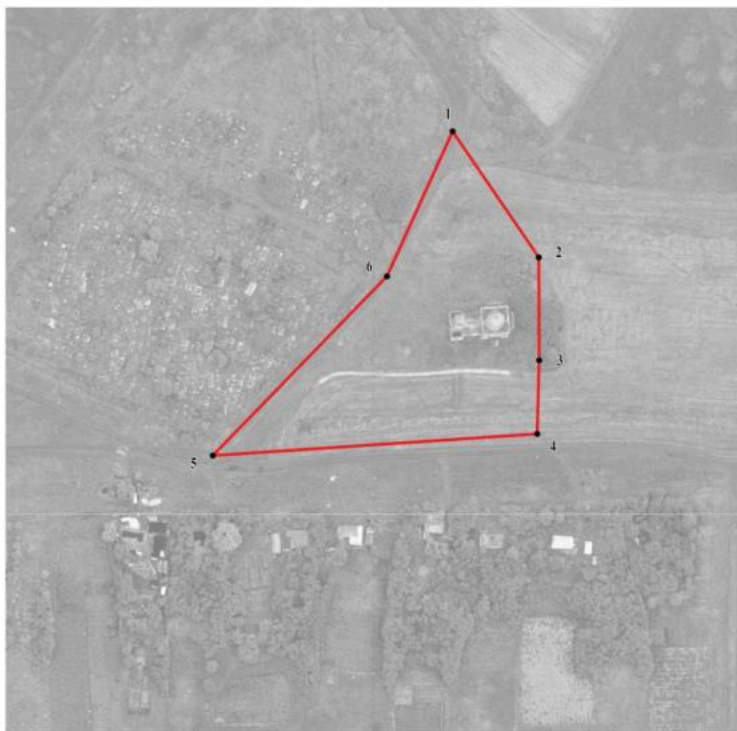
(наименование объекта, местоположение границ которого описано
(далее - объект)

Раздел 1

Сведения об объекте		
№ п/п	Характеристики объекта	Описание характеристик
1	2	3
1	Местоположение объекта	Воронежская область, Семилукский муниципальный район, Лосевское сельское поселение, село Вознесенка
2	Площадь объекта \pm величина погрешности определения площади ($P \pm \text{Дельта } P$)	-
3	Иные характеристики объекта	-

Сведения о местоположении границ объекта					
1. Система координат: МСК - 36, зона 1					
2. Сведения о характерных точках границ объекта					
Обозначение характерных точек границ	Координаты, м		Метод определения координат характерной точки	Средняя квадратическая погрешность положения характерной точки (Mt), м	Описание обозначения точки на местности (при наличии)
	X	Y			
1	2	3	4	5	6
1	518183.83	1275904.33	Аналитический	0.10	-
2	518123.37	1275945.66	Картометрический	1.00	-
3	518074.01	1275945.85	Картометрический	1.00	-
4	518038.68	1275944.94	Картометрический	1.00	-
5	518028.24	1275789.36	Аналитический	0.10	-
6	518114.31	1275872.88	Картометрический	1.00	-
1	518183.83	1275904.33	Аналитический	0.10	-
3. Сведения о характерных точках части (частей) границы объекта					
Обозначение характерных точек части границы	Координаты, м		Метод определения координат характерной точки	Средняя квадратическая погрешность положения характерной точки (Mt), м	Описание обозначения точки на местности (при наличии)
	X	Y			
1	2	3	4	5	6
Часть №					
-	-	-	-	-	-

План границ объекта



Масштаб 1:2000

Используемые условные знаки и обозначения:



— границы территориальной зоны

• 1

характерная точка границ территориальной зоны

Руководитель БУВО «Нормативно-проектный центр»

Подпись Ю.В. Шалыгина Ю.В. Шалыгина Дата « 13 » февраля 2023 г.

Место для оттиска печати (при наличии) лица, составившего описание местоположения границ объекта

ОПИСАНИЕ МЕСТОПОЛОЖЕНИЯ ГРАНИЦ

Зона улиц, дорог, инженерной и транспортной инфраструктуры
села Вознесенка – ИТ1/3

(наименование объекта, местоположение границ которого описано
(далее - объект)

Раздел 1

Сведения об объекте		
№ п/п	Характеристики объекта	Описание характеристик
1	2	3
1	Местоположение объекта	Воронежская область, Семилукский муниципальный район, Лосевское сельское поселение, село Вознесенка
2	Площадь объекта \pm величина погрешности определения площади ($P \pm \Delta P$)	-
3	Иные характеристики объекта	-

Сведения о местоположении границ объекта					
1. Система координат: МСК - 36, зона 1					
2. Сведения о характерных точках границ объекта					
Обозначение характерных точек границ	Координаты, м		Метод определения координат характерной точки	Средняя квадратическая погрешность положения характерной точки (Mt), м	Описание обозначения точки на местности (при наличии)
	X	Y			
1	2	3	4	5	6
1	517736.73	1275067.68	Аналитический	0.50	-
2	517753.34	1275100.48	Картометрический	1.00	-
3	517764.58	1275124.34	Картометрический	1.00	-
4	517749.35	1275131.74	Картометрический	1.00	-
5	517745.87	1275133.04	Картометрический	1.00	-
6	517720.99	1275075.29	Картометрический	1.00	-
7	517725.22	1275072.91	Аналитический	0.50	-
8	517731.90	1275069.14	Аналитический	0.50	-
1	517736.73	1275067.68	Аналитический	0.50	-
9	517483.52	1274474.32	Аналитический	0.50	-
10	517514.70	1274552.24	Картометрический	1.00	-
11	517521.12	1274567.84	Картометрический	1.00	-
12	517534.64	1274601.52	Картометрический	1.00	-
13	517601.36	1274771.39	Аналитический	0.50	-
14	517581.19	1274768.52	Аналитический	0.50	-
15	517519.69	1274611.33	Картометрический	1.00	-
16	517508.39	1274578.22	Картометрический	1.00	-
17	517500.64	1274557.46	Картометрический	1.00	-
18	517485.36	1274524.35	Картометрический	1.00	-
19	517466.58	1274481.13	Картометрический	1.00	-
20	517436.88	1274411.29	Аналитический	0.50	-
9	517483.52	1274474.32	Аналитический	0.50	-
3. Сведения о характерных точках части (частей) границы объекта					
Обозначение характерных точек части границы	Координаты, м		Метод определения координат характерной точки	Средняя квадратическая погрешность положения характерной точки (Mt), м	Описание обозначения точки на местности (при наличии)
	X	Y			
1	2	3	4	5	6
Часть №					
-	-	-	-	-	-

План границ объекта



Масштаб 1:5000

Используемые условные знаки и обозначения:



границы территориальной зоны

характерная точка границ территориальной зоны

Руководитель БУВО «Нормативно-проектный центр»

Подпись *Ю.В. Шалыгина* Ю.В. Шалыгина Дата « 13 » февраля 2023 г.

Место для оттиска печати (при наличии) лица, составившего описание местоположения границ объекта



ОПИСАНИЕ МЕСТОПОЛОЖЕНИЯ ГРАНИЦ

Зона сельскохозяйственного использования в границах населенного пункта
села Вознесенка – СХ1/3

(наименование объекта, местоположение границ которого описано
(далее - объект)

Раздел 1

Сведения об объекте		
№ п/п	Характеристики объекта	Описание характеристик
1	2	3
1	Местоположение объекта	Воронежская область, Семилукский муниципальный район, Лосевское сельское поселение, село Вознесенка
2	Площадь объекта \pm величина погрешности определения площади ($P \pm \Delta P$)	-
3	Иные характеристики объекта	-

Сведения о местоположении границ объекта					
1. Система координат: МСК - 36, зона 1					
2. Сведения о характерных точках границ объекта					
Обозначение характерных точек границ	Координаты, м		Метод определения координат характерной точки	Средняя квадратическая погрешность положения характерной точки (Mt), м	Описание обозначения точки на местности (при наличии)
	X	Y			
1	2	3	4	5	6
1	518183.83	1275904.33	Аналитический	0.10	-
2	518156.13	1276002.56	Аналитический	0.10	-
3	518149.36	1276091.92	Аналитический	0.10	-
4	518147.28	1276160.43	Аналитический	0.10	-
5	518197.77	1276272.44	Аналитический	0.10	-
6	518196.68	1276278.41	Аналитический	0.10	-
7	518201.37	1276352.05	Аналитический	0.10	-
8	518194.15	1276399.30	Аналитический	0.10	-
9	518205.94	1276534.97	Аналитический	0.10	-
10	518201.97	1276584.29	Картометрический	1.00	-
11	518214.41	1276686.14	Аналитический	0.10	-
12	518229.38	1276771.42	Аналитический	0.10	-
13	518230.27	1276799.41	Аналитический	0.10	-
14	518214.10	1276851.14	Картометрический	1.00	-
15	518198.25	1276897.10	Картометрический	1.00	-
16	518159.38	1276986.69	Картометрический	1.00	-
17	518144.71	1277006.19	Картометрический	1.00	-
18	518019.37	1276994.57	Картометрический	1.00	-
19	518017.64	1276994.48	Картометрический	1.00	-
20	518017.70	1276044.78	Картометрический	1.00	-
21	518029.98	1275998.97	Картометрический	1.00	-
22	518038.68	1275944.94	Аналитический	0.10	-
23	518074.01	1275945.85	Картометрический	1.00	-
24	518123.37	1275945.66	Картометрический	1.00	-
1	518183.83	1275904.33	Аналитический	0.10	-
3. Сведения о характерных точках части (частей) границы объекта					
Обозначение характерных точек части границы	Координаты, м		Метод определения координат характерной точки	Средняя квадратическая погрешность положения характерной точки (Mt), м	Описание обозначения точки на местности (при наличии)
	X	Y			
1	2	3	4	5	6
Часть №					
-	-	-	-	-	-

Раздел 4

План границ объекта



Масштаб 1:5000

Используемые условные знаки и обозначения:

- | | |
|---|---|
|  | границы территориальной зоны |
|  | характерная точка границ территориальной зоны |

Руководитель БУ ВО «Нормативно-проектный центр»

Подпись  Ю. В. Шальгина Дата « 13 » февраля 2023 г.

Место для отрыва печати (при наличии) лица, составившего описание местоположения границ объекта



ОПИСАНИЕ МЕСТОПОЛОЖЕНИЯ ГРАНИЦ

Зона ритуальных объектов села Вознесенка – СН1/3

(наименование объекта, местоположение границ которого описано
(далее - объект)

Раздел 1

Сведения об объекте		
№ п/п	Характеристики объекта	Описание характеристик
1	2	3
1	Местоположение объекта	Воронежская область, Семилукский муниципальный район, Лосевское сельское поселение, село Вознесенка
2	Площадь объекта \pm величина погрешности определения площади ($P \pm \Delta P$)	-
3	Иные характеристики объекта	-

Сведения о местоположении границ объекта					
1. Система координат: МСК - 36, зона 1					
2. Сведения о характерных точках границ объекта					
Обозначение характерных точек границ	Координаты, м		Метод определения координат характерной точки	Средняя квадратическая погрешность положения характерной точки (Mt), м	Описание обозначения точки на местности (при наличии)
	X	Y			
1	2	3	4	5	6
1	518278.49	1275820.71	Аналитический	0.10	-
2	518247.88	1275855.53	Аналитический	0.10	-
3	518183.83	1275904.33	Аналитический	0.10	-
4	518114.31	1275872.88	Картометрический	1.00	-
5	518028.24	1275789.36	Аналитический	0.10	-
6	518054.09	1275724.77	Аналитический	0.10	-
7	518087.19	1275665.57	Аналитический	0.10	-
8	518133.42	1275696.46	Аналитический	0.10	-
9	518167.49	1275717.26	Аналитический	0.10	-
10	518188.30	1275735.72	Аналитический	0.10	-
11	518213.48	1275760.95	Аналитический	0.10	-
12	518263.82	1275800.52	Аналитический	0.10	-
1	518278.49	1275820.71	Аналитический	0.10	-
3. Сведения о характерных точках части (частей) границы объекта					
Обозначение характерных точек части границы	Координаты, м		Метод определения координат характерной точки	Средняя квадратическая погрешность положения характерной точки (Mt), м	Описание обозначения точки на местности (при наличии)
	X	Y			
1	2	3	4	5	6
Часть №					
-	-	-	-	-	-

План границ объекта



Масштаб 1:2000

Используемые условные знаки и обозначения:



— границы территориальной зоны

• 1

характерная точка границ территориальной зоны

Руководитель БУВО «Нормативно-проектный центр»

Подпись Ю.В.Шалыгина Ю.В.Шалыгина Дата « 13 » февраля 2023г.

Место для оттирания печати (при наличии) лица, составившего описание местоположения границ объекта

Приложение № 3
к правилам землепользования и застройки
Лосевского сельского поселения
Семидукского муниципального района
Воронежской области

СВЕДЕНИЯ О ГРАНИЦАХ ТЕРРИТОРИАЛЬНЫХ ЗОН,
СОДЕРЖАЩИЕ ГРАФИЧЕСКОЕ ОПИСАНИЕ МЕСТОПОЛОЖЕНИЯ
ГРАНИЦ ТЕРРИТОРИАЛЬНЫХ ЗОН, ПЕРЕЧЕНЬ КООРДИНАТ
ХАРАКТЕРНЫХ ТОЧЕК ГРАНИЦ ТЕРРИТОРИАЛЬНЫХ ЗОН
ДЕРЕВНИ КРАСНЫЕ СОЛОНЦЫ

ОПИСАНИЕ МЕСТОПОЛОЖЕНИЯ ГРАНИЦ

Зона застройки индивидуальными жилыми домами
деревни Красные Солонцы – Ж1/5

(наименование объекта, местоположение границ которого описано
далее - объект)

Раздел 1

Сведения об объекте		
№ п/п	Характеристики объекта	Описание характеристик
1	2	3
1	Местоположение объекта	Воронежская область, Семилукский муниципальный район, Лосевское сельское поселение, деревня Красные Солонцы
2	Площадь объекта \pm величина погрешности определения площади ($P \pm \Delta P$)	-
3	Иные характеристики объекта	-

Раздел 2

Сведения о местоположении границ объекта					
1. Система координат: МСК - 36, зона 1					
2. Сведения о характерных точках границ объекта					
Обозначение характерных точек границ	Координаты, м		Метод определения координат характерной точки	Средняя квадратическая погрешность положения характерной точки (Mt), м	Описание обозначения точки на местности (при наличии)
	X	Y			
1	2	3	4	5	6
1	519361.18	1274217.83	Картометрический	1.00	-
2	519261.84	1274427.27	Картометрический	1.00	-
3	519341.43	1274540.52	Картометрический	1.00	-
4	519362.87	1274601.57	Картометрический	1.00	-
5	519359.38	1274631.2	Картометрический	1.00	-
6	519329.21	1274660.26	Картометрический	1.00	-
7	519281.55	1274716.56	Картометрический	1.00	-
8	519284.4	1274745.7	Картометрический	1.00	-
9	519328.38	1274776.92	Картометрический	1.00	-
10	519377.99	1274782.73	Картометрический	1.00	-
11	519442.35	1274857.26	Картометрический	1.00	-
12	519490.23	1274937.05	Картометрический	1.00	-
13	519429	1274991.81	Картометрический	1.00	-
14	519402.86	1275040.69	Картометрический	1.00	-
15	519386.33	1275077.64	Картометрический	1.00	-
16	519381.91	1275176.59	Картометрический	1.00	-
17	519418.48	1275305.94	Картометрический	1.00	-
18	519428.43	1275439.39	Картометрический	1.00	-
19	519434.1	1275531.89	Картометрический	1.00	-
20	519535.94	1275510.08	Картометрический	1.00	-
21	519554.38	1275646.4	Картометрический	1.00	-
22	519567.66	1275698.66	Картометрический	1.00	-
23	519574.01	1275765.97	Картометрический	1.00	-
24	519559.16	1275877.22	Картометрический	1.00	-
25	519552.51	1275909.16	Картометрический	1.00	-
26	519546.3	1275938.78	Картометрический	1.00	-
27	519515.25	1275981.88	Картометрический	1.00	-
28	519447.44	1275978.82	Картометрический	1.00	-
29	519460.75	1275915.97	Картометрический	1.00	-
30	519470.52	1275878.07	Картометрический	1.00	-
31	519422.64	1275836.74	Картометрический	1.00	-
32	519426.07	1275648.2	Картометрический	1.00	-
33	519422.79	1275545.97	Картометрический	1.00	-
34	519405.55	1275554.17	Картометрический	1.00	-
35	519374.99	1275586.62	Картометрический	1.00	-

1	2	3	4	5	6
36	519375.12	1275521.96	Картометрический	1.00	-
37	519361.46	1275474.35	Картометрический	1.00	-
38	519349.72	1275368.81	Картометрический	1.00	-
39	519330.9	1275352.11	Картометрический	1.00	-
40	519211.45	1275312.82	Картометрический	1.00	-
41	519288.31	1275216.05	Картометрический	1.00	-
42	519327.1	1275200.42	Картометрический	1.00	-
43	519356.57	1275144.32	Картометрический	1.00	-
44	519374.4	1275032.97	Картометрический	1.00	-
45	519375.1	1275019.86	Картометрический	1.00	-
46	519352.36	1274993.48	Картометрический	1.00	-
47	519326.89	1274988.68	Картометрический	1.00	-
48	519309.62	1274957.33	Картометрический	1.00	-
49	519255.93	1274859.74	Картометрический	1.00	-
50	519254.39	1274796.38	Картометрический	1.00	-
51	519237.1	1274763.59	Картометрический	1.00	-
52	519213.94	1274733.44	Картометрический	1.00	-
53	519210.37	1274675.91	Картометрический	1.00	-
54	519188.18	1274545.13	Картометрический	1.00	-
55	519162.44	1274438.9	Картометрический	1.00	-
56	519137.49	1274328.02	Картометрический	1.00	-
57	519189.97	1274209.11	Картометрический	1.00	-
58	519286.1	1274205.59	Картометрический	1.00	-
59	519333.16	1274210.95	Картометрический	1.00	-
1	519361.18	1274217.83	Картометрический	1.00	-
60	518953.46	1275845.18	Картометрический	1.00	-
61	518959.79	1275913.07	Картометрический	1.00	-
62	518971.39	1276014.92	Картометрический	1.00	-
63	518911.72	1276027.47	Картометрический	1.00	-
64	518893.73	1275993.74	Картометрический	1.00	-
65	518890.19	1275967.53	Картометрический	1.00	-
66	518897.99	1275921.23	Картометрический	1.00	-
67	518903.23	1275898.97	Картометрический	1.00	-
68	518895.47	1275887.22	Картометрический	1.00	-
69	518874.62	1275878.15	Картометрический	1.00	-
60	518953.46	1275845.18	Картометрический	1.00	-
70	519113.84	1276176.2	Картометрический	1.00	-
71	519134.77	1276206.12	Картометрический	1.00	-
72	519080.43	1276260.92	Картометрический	1.00	-
73	519037.99	1276249.29	Картометрический	1.00	-
74	518998.22	1276259.21	Картометрический	1.00	-
75	518913.23	1276217.33	Картометрический	1.00	-
76	518847.27	1276240.91	Картометрический	1.00	-
77	518839.25	1276246.32	Картометрический	1.00	-
78	518786.91	1276281.78	Картометрический	1.00	-
79	518736.34	1276329.8	Картометрический	1.00	-

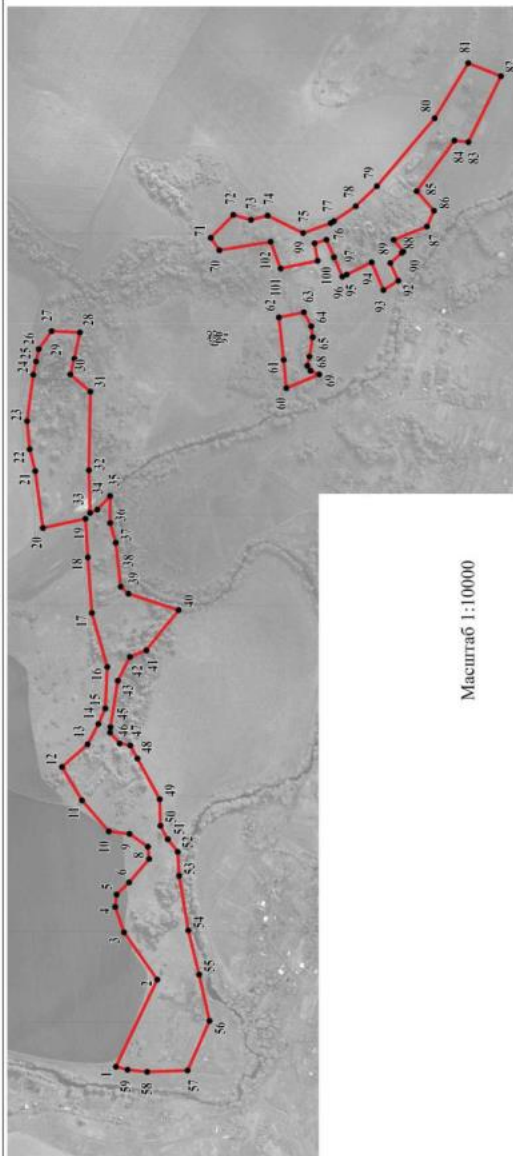
1	2	3	4	5	6
80	518597.89	1276491.9	Картометрический	1.00	-
81	518517.28	1276624.31	Картометрический	1.00	-
82	518439.13	1276592.97	Картометрический	1.00	-
83	518517.04	1276434.87	Картометрический	1.00	-
84	518550.53	1276438.52	Картометрический	1.00	-
85	518641.13	1276318.04	Картометрический	1.00	-
86	518599.57	1276271.27	Картометрический	1.00	-
87	518616.3	1276233.12	Картометрический	1.00	-
88	518696.2	1276201.46	Картометрический	1.00	-
89	518673.15	1276172.81	Картометрический	1.00	-
90	518676.52	1276169.83	Картометрический	1.00	-
91	518703.93	1276145.6	Картометрический	1.00	-
92	518685.04	1276102.98	Картометрический	1.00	-
93	518720.5	1276080.83	Картометрический	1.00	-
94	518748.85	1276147.07	Картометрический	1.00	-
95	518808.85	1276118.03	Картометрический	1.00	-
96	518819.41	1276112.91	Картометрический	1.00	-
97	518839.25	1276159.22	Картометрический	1.00	-
98	518857.21	1276201.1	Картометрический	1.00	-
99	518885.64	1276192.85	Картометрический	1.00	-
100	518878.53	1276151.1	Картометрический	1.00	-
101	518966.98	1276132.07	Картометрический	1.00	-
102	518991.07	1276196.24	Картометрический	1.00	-
70	519113.84	1276176.2	Картометрический	1.00	-

3. Сведения о характерных точках части (частей) границы объекта

Обозначение характерных точек части границы	Координаты, м		Метод определения координат характерной точки	Средняя квадратическая погрешность положения характерной точки (M _t), м	Описание обозначения точки на местности (при наличии)
	X	Y			
1	2	3	4	5	6
Часть №					
-	-	-	-	-	-

Раздел 4

План границ объекта



Используемые условные знаки и обозначения:



Руководитель БУВО «Нормативно-проектный центр»

Подпись Ю. В. Шалыгина Дата « 13 » февраля 2023 г.

Место для оттофа (печать) (при наличии) лица, составившего описание местоположения границ объекта

Приложение № 4
к правилам землепользования и застройки
Лосевского сельского поселения
Семидукского муниципального района
Воронежской области

СВЕДЕНИЯ О ГРАНИЦАХ ТЕРРИТОРИАЛЬНЫХ ЗОН,
СОДЕРЖАЩИЕ ГРАФИЧЕСКОЕ ОПИСАНИЕ МЕСТОПОЛОЖЕНИЯ
ГРАНИЦ ТЕРРИТОРИАЛЬНЫХ ЗОН, ПЕРЕЧЕНЬ КООРДИНАТ
ХАРАКТЕРНЫХ ТОЧЕК ГРАНИЦ ТЕРРИТОРИАЛЬНЫХ ЗОН
ДЕРЕВНИ КУЗИХА

ОПИСАНИЕ МЕСТОПОЛОЖЕНИЯ ГРАНИЦ

Зона застройки индивидуальными жилыми домами деревни Кузиха – Ж1/6

(наименование объекта, местоположение границ которого описано
(далее - объект)

Раздел 1

Сведения об объекте		
№ п/п	Характеристики объекта	Описание характеристик
1	2	3
1	Местоположение объекта	Воронежская область, Семилукский муниципальный район, Лосевское сельское поселение, деревня Кузиха
2	Площадь объекта \pm величина погрешности определения площади ($P \pm \Delta P$)	-
3	Иные характеристики объекта	-

Раздел 2


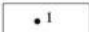
Сведения о местоположении границ объекта					
1. Система координат: МСК - 36, зона 1					
2. Сведения о характерных точках границ объекта					
Обозначение характерных точек границ	Координаты, м		Метод определения координат характерной точки	Средняя квадратическая погрешность положения характерной точки (Mt), м	Описание обозначения точки на местности (при наличии)
	X	Y			
1	2	3	4	5	6
1	515074.60	1267140.24	Картометрический	5.00	-
2	515063.51	1267198.34	Картометрический	5.00	-
3	515047.46	1267216.16	Картометрический	5.00	-
4	515001.72	1267216.32	Картометрический	5.00	-
5	515001.73	1267289.58	Картометрический	5.00	-
6	515000.16	1267375.95	Картометрический	5.00	-
7	514978.39	1267374.92	Картометрический	5.00	-
8	514964.67	1267374.27	Картометрический	5.00	-
9	514966.31	1267338.70	Картометрический	5.00	-
10	514927.43	1267337.03	Картометрический	5.00	-
11	514928.92	1267380.71	Картометрический	5.00	-
12	514827.64	1267377.24	Картометрический	5.00	-
13	514823.64	1267207.84	Картометрический	5.00	-
14	514751.25	1267204.54	Картометрический	5.00	-
15	514750.46	1267192.64	Картометрический	5.00	-
16	514750.01	1267164.08	Картометрический	5.00	-
17	514747.60	1267109.69	Картометрический	5.00	-
18	514770.61	1267111.07	Картометрический	5.00	-
19	514836.85	1267119.72	Картометрический	5.00	-
20	514947.45	1267128.77	Картометрический	5.00	-
21	515021.80	1267130.00	Картометрический	5.00	-
1	515074.60	1267140.24	Картометрический	5.00	-
3. Сведения о характерных точках части (частей) границы объекта					
Обозначение характерных точек части границы	Координаты, м		Метод определения координат характерной точки	Средняя квадратическая погрешность положения характерной точки (Mt), м	Описание обозначения точки на местности (при наличии)
	X	Y			
1	2	3	4	5	6
Часть №					
-	-	-	-	-	-

План границ объекта



Масштаб 1:2000

Используемые условные знаки и обозначения:

	границы территориальной зоны
	характерная точка границ территориальной зоны

Руководитель БУВО «Нормативно-проектный центр»

Подпись Ю.В. Шальгина Ю.В. Шальгина Дата « 13 » февраля 2023 г.

Место для оттиска печати (при наличии) лица, составившего описание местоположения границ объекта

СВЕДЕНИЯ О ГРАНИЦАХ ТЕРРИТОРИАЛЬНЫХ ЗОН,
СОДЕРЖАЩИЕ ГРАФИЧЕСКОЕ ОПИСАНИЕ МЕСТОПОЛОЖЕНИЯ
ГРАНИЦ ТЕРРИТОРИАЛЬНЫХ ЗОН, ПЕРЕЧЕНЬ КООРДИНАТ
ХАРАКТЕРНЫХ ТОЧЕК ГРАНИЦ ТЕРРИТОРИАЛЬНЫХ ЗОН,
РАСПОЛОЖЕННЫХ ЗА ГРАНИЦАМИ НАСЕЛЕННЫХ ПУНКТОВ НА
ТЕРРИТОРИИ ЛОСЕВСКОГО СЕЛЬСКОГО ПОСЕЛЕНИЯ

ОПИСАНИЕ МЕСТОПОЛОЖЕНИЯ ГРАНИЦ

Зона улиц, дорог, инженерной и транспортной инфраструктуры за границами населенных пунктов – ИТ1

(наименование объекта, местоположение границ которого описано
(далее - объект)

Раздел 1

Сведения об объекте		
№ п/п	Характеристики объекта	Описание характеристик
1	2	3
1	Местоположение объекта	Воронежская область, Семилукский муниципальный район, Лосевское сельское поселение
2	Площадь объекта \pm величина погрешности определения площади ($P \pm \Delta P$)	-
3	Иные характеристики объекта	-

Раздел 2

Сведения о местоположении границ объекта					
1. Система координат: МСК - 36, зона 1					
2. Сведения о характерных точках границ объекта					
Обозначение характерных точек границ	Координаты, м		Метод определения координат характерной точки	Средняя квадратическая погрешность положения характерной точки (Mt), м	Описание обозначения точки на местности (при наличии)
	X	Y			
1	2	3	4	5	6
1	518387.29	1266723.70	Аналитический	0.50	-
2	518443.07	1266876.04	Аналитический	0.50	-
3	518582.02	1267246.35	Аналитический	0.50	-
4	518620.24	1267355.80	Аналитический	0.50	-
5	518635.40	1267399.84	Аналитический	0.50	-
6	518670.21	1267500.30	Аналитический	0.50	-
7	518680.15	1267577.90	Аналитический	0.50	-
8	518690.12	1267594.68	Аналитический	0.50	-
9	518704.94	1267599.04	Аналитический	0.50	-
10	518750.02	1267624.84	Картометрический	5.00	-
11	518994.24	1267730.87	Картометрический	5.00	-
12	519291.35	1267859.01	Картометрический	5.00	-
13	519405.83	1267908.54	Картометрический	5.00	-
14	519458.22	1267933.47	Картометрический	5.00	-
15	519495.50	1267951.50	Картометрический	5.00	-
16	519528.79	1267968.62	Картометрический	5.00	-
17	519556.73	1267984.68	Картометрический	5.00	-
18	519617.32	1268026.18	Картометрический	5.00	-
19	519638.88	1268040.00	Картометрический	5.00	-
20	519652.03	1268050.03	Картометрический	5.00	-
21	519672.50	1268067.01	Картометрический	5.00	-
22	519681.72	1268061.73	Картометрический	5.00	-
23	519696.30	1268072.29	Аналитический	0.10	-
24	519692.22	1268085.03	Аналитический	0.10	-
25	519717.02	1268105.69	Аналитический	0.10	-
26	519912.58	1268256.75	Аналитический	0.10	-
27	520126.76	1268424.03	Аналитический	0.10	-
28	520325.02	1268581.99	Аналитический	0.10	-
29	520378.25	1268624.03	Аналитический	0.10	-
30	520389.28	1268612.99	Аналитический	0.10	-
31	520403.28	1268624.73	Аналитический	0.10	-
32	520392.44	1268637.14	Аналитический	0.10	-
33	520402.12	1268646.58	Аналитический	0.10	-
34	520514.70	1268741.24	Картометрический	5.00	-

1	2	3	4	5	6
35	520545.53	1268767.25	Картометрический	5.00	-
36	520576.92	1268793.73	Картометрический	5.00	-
37	520591.86	1268807.03	Картометрический	5.00	-
38	520678.16	1268883.83	Картометрический	5.00	-
39	520733.84	1268935.74	Картометрический	5.00	-
40	520789.37	1268988.31	Картометрический	5.00	-
41	520824.62	1269025.61	Картометрический	5.00	-
42	520873.98	1269082.07	Картометрический	5.00	-
43	520927.22	1269148.99	Картометрический	5.00	-
44	521062.06	1269340.69	Картометрический	1.00	-
45	521203.77	1269543.05	Аналитический	0.20	-
46	521192.92	1269550.98	Аналитический	0.20	-
47	521185.77	1269556.22	Аналитический	0.20	-
48	521046.08	1269358.41	Картометрический	1.00	-
49	520934.25	1269198.97	Картометрический	5.00	-
50	520912.82	1269173.02	Картометрический	5.00	-
51	520902.24	1269180.17	Картометрический	5.00	-
52	520893.67	1269170.46	Картометрический	5.00	-
53	520903.98	1269158.86	Аналитический	0.10	-
54	520841.93	1269079.54	Аналитический	0.10	-
55	520813.42	1269047.53	Аналитический	0.10	-
56	520744.50	1268977.91	Аналитический	0.10	-
57	520716.70	1268950.34	Картометрический	5.00	-
58	520660.82	1268899.73	Картометрический	5.00	-
59	520548.50	1268802.28	Картометрический	5.00	-
60	520527.30	1268784.96	Картометрический	5.00	-
61	520508.11	1268768.24	Картометрический	5.00	-
62	520383.74	1268659.39	Картометрический	5.00	-
63	520359.76	1268638.62	Картометрический	5.00	-
64	520310.71	1268599.56	Картометрический	5.00	-
65	520112.94	1268442.49	Картометрический	5.00	-
66	519900.33	1268275.84	Картометрический	5.00	-
67	519698.23	1268118.09	Картометрический	5.00	-
68	519679.20	1268104.77	Картометрический	5.00	-
69	519563.07	1268015.67	Картометрический	5.00	-
70	519469.39	1267962.53	Картометрический	5.00	-
71	518971.64	1267745.71	Картометрический	5.00	-
72	518754.07	1267651.12	Картометрический	5.00	-
73	518697.83	1267629.07	Аналитический	0.50	-
74	518687.11	1267624.87	Аналитический	0.50	-
75	518576.21	1268184.07	Аналитический	0.50	-
76	518455.92	1268786.06	Аналитический	0.50	-
77	518383.74	1269160.70	Аналитический	0.50	-
78	518316.16	1269573.02	Аналитический	0.50	-
79	518331.30	1269565.86	Аналитический	0.50	-
80	518342.73	1269560.95	Аналитический	0.50	-

1	2	3	4	5	6
81	518351.94	1269558.45	Аналитический	0.50	-
82	518378.42	1269553.79	Аналитический	0.50	-
83	518377.85	1269562.05	Аналитический	0.50	-
84	518363.13	1269566.23	Аналитический	0.50	-
85	518318.02	1269590.12	Аналитический	0.50	-
86	518307.88	1269608.80	Аналитический	0.50	-
87	518291.44	1269679.04	Аналитический	0.50	-
88	518055.28	1270416.93	Аналитический	0.50	-
89	518053.48	1270423.56	Аналитический	0.50	-
90	518010.26	1270561.27	Аналитический	0.50	-
91	517940.93	1270771.84	Аналитический	0.50	-
92	517892.32	1270927.69	Аналитический	0.50	-
93	517802.39	1271203.64	Аналитический	0.50	-
94	517806.51	1271218.63	Аналитический	0.50	-
95	517810.46	1271225.67	Аналитический	0.50	-
96	517817.47	1271231.65	Аналитический	0.50	-
97	517854.13	1271263.54	Аналитический	0.50	-
98	518027.05	1271409.06	Аналитический	0.50	-
99	518058.10	1271433.59	Аналитический	0.50	-
100	518069.02	1271441.85	Аналитический	0.50	-
101	518113.43	1271483.96	Аналитический	0.50	-
102	518194.49	1271561.91	Аналитический	0.50	-
103	518260.57	1271631.42	Аналитический	0.50	-
104	518300.70	1271678.12	Аналитический	0.50	-
105	518353.54	1271743.96	Аналитический	0.50	-
106	518583.54	1272067.92	Аналитический	0.50	-
107	518601.70	1272093.55	Аналитический	0.50	-
108	518646.76	1272153.11	Аналитический	0.50	-
109	518790.53	1272313.47	Аналитический	0.50	-
110	518793.71	1272314.94	Аналитический	0.50	-
111	518797.11	1272314.43	Аналитический	0.50	-
112	518812.72	1272307.46	Аналитический	0.50	-
113	518821.88	1272320.25	Аналитический	0.50	-
114	518811.41	1272330.32	Аналитический	0.50	-
115	518810.56	1272333.33	Аналитический	0.50	-
116	518811.69	1272335.99	Аналитический	0.50	-
117	518929.39	1272468.02	Аналитический	0.50	-
118	518987.29	1272534.32	Аналитический	0.50	-
119	519063.25	1272618.62	Аналитический	0.50	-
120	519207.41	1272769.80	Аналитический	0.50	-
121	519349.60	1272916.14	Аналитический	0.50	-
122	519472.23	1273042.94	Аналитический	0.50	-
123	519532.86	1273094.80	Аналитический	0.50	-
124	519580.09	1273125.55	Аналитический	0.50	-
125	519777.07	1273246.63	Аналитический	0.50	-
126	519974.45	1273365.43	Аналитический	0.50	-

1	2	3	4	5	6
127	520291.49	1273560.46	Аналитический	0.50	-
128	520321.84	1273577.04	Аналитический	0.50	-
129	520316.83	1273579.43	Аналитический	0.50	-
130	520300.30	1273593.60	Аналитический	0.50	-
131	520280.54	1273581.91	Аналитический	0.50	-
132	520029.07	1273426.28	Аналитический	0.50	-
133	519943.44	1273373.43	Аналитический	0.50	-
134	519816.60	1273297.75	Аналитический	0.50	-
135	519728.02	1273244.90	Аналитический	0.50	-
136	519621.99	1273176.18	Аналитический	0.50	-
137	519508.67	1273102.06	Аналитический	0.50	-
138	519446.91	1273049.18	Аналитический	0.50	-
139	519333.41	1272930.19	Аналитический	0.50	-
140	519287.19	1272882.32	Аналитический	0.50	-
141	519142.05	1272732.61	Аналитический	0.50	-
142	519037.58	1272621.98	Аналитический	0.50	-
143	518965.40	1272541.02	Аналитический	0.50	-
144	518940.93	1272513.56	Аналитический	0.50	-
145	518901.79	1272466.07	Аналитический	0.50	-
146	518629.32	1272168.09	Аналитический	0.50	-
147	518583.74	1272106.69	Аналитический	0.50	-
148	518568.46	1272083.69	Аналитический	0.50	-
149	518336.30	1271754.54	Аналитический	0.50	-
150	518285.96	1271691.08	Аналитический	0.10	-
151	518284.27	1271688.95	Аналитический	0.10	-
152	518244.52	1271643.53	Аналитический	0.10	-
153	518178.65	1271573.98	Аналитический	0.10	-
154	518097.81	1271497.09	Аналитический	0.10	-
155	518059.30	1271462.63	Аналитический	0.10	-
156	518044.53	1271450.33	Аналитический	0.10	-
157	518008.99	1271419.31	Аналитический	0.10	-
158	517844.22	1271282.03	Аналитический	0.10	-
159	517806.76	1271253.10	Аналитический	0.10	-
160	517795.23	1271250.80	Аналитический	0.10	-
161	517788.59	1271256.07	Аналитический	0.10	-
162	517737.48	1271408.88	Аналитический	0.10	-
163	517687.18	1271562.96	Аналитический	0.10	-
164	517650.11	1271673.98	Аналитический	0.10	-
165	517639.31	1271710.41	Аналитический	0.10	-
166	517635.88	1271737.96	Аналитический	0.50	-
167	517623.82	1271764.52	Аналитический	0.50	-
168	517601.48	1271828.29	Аналитический	0.50	-
169	517542.10	1272016.96	Аналитический	0.50	-
170	517413.07	1272409.19	Аналитический	0.50	-
171	517397.03	1272456.14	Аналитический	0.50	-
172	517373.97	1272527.03	Аналитический	0.50	-

1	2	3	4	5	6
173	517216.10	1273006.61	Аналитический	0.50	-
174	517201.95	1273050.77	Аналитический	0.50	-
175	517187.55	1273093.23	Аналитический	0.50	-
176	517177.71	1273123.38	Аналитический	0.50	-
177	517169.78	1273140.80	Аналитический	0.50	-
178	517129.90	1273213.95	Аналитический	0.50	-
179	517019.08	1273421.12	Аналитический	0.50	-
180	516944.90	1273562.77	Аналитический	0.50	-
181	516847.08	1273740.90	Аналитический	0.50	-
182	516784.31	1273862.85	Аналитический	0.50	-
183	516677.36	1274067.28	Аналитический	0.50	-
184	516658.85	1274099.20	Аналитический	0.50	-
185	516657.47	1274111.25	Аналитический	0.50	-
186	516666.53	1274117.55	Аналитический	0.10	-
187	516871.10	1274180.04	Аналитический	0.10	-
188	517111.20	1274257.34	Аналитический	0.10	-
189	517388.88	1274345.67	Аналитический	0.10	-
190	517432.50	1274364.99	Аналитический	0.10	-
191	517439.22	1274371.57	Аналитический	0.50	-
192	517451.02	1274394.67	Аналитический	0.50	-
193	517483.52	1274474.32	Аналитический	0.50	-
194	517436.88	1274411.29	Аналитический	0.50	-
195	517425.31	1274385.90	Аналитический	0.50	-
196	517416.95	1274378.97	Аналитический	0.50	-
197	517401.51	1274371.33	Аналитический	0.50	-
198	517335.33	1274348.60	Аналитический	0.50	-
199	517228.03	1274313.39	Аналитический	0.10	-
200	517105.75	1274274.50	Аналитический	0.10	-
201	516865.84	1274197.26	Аналитический	0.10	-
202	516661.86	1274134.94	Аналитический	0.10	-
203	516650.04	1274134.79	Аналитический	0.50	-
204	516643.34	1274136.04	Аналитический	0.50	-
205	516625.39	1274166.90	Аналитический	0.50	-
206	516521.90	1274349.79	Аналитический	0.50	-
207	516431.83	1274529.13	Аналитический	0.50	-
208	516393.90	1274620.80	Аналитический	0.50	-
209	516342.10	1274814.46	Аналитический	0.50	-
210	516295.71	1274986.42	Аналитический	0.50	-
211	516195.76	1275371.05	Аналитический	0.50	-
212	516154.10	1275546.50	Аналитический	0.50	-
213	516133.08	1275615.22	Аналитический	0.50	-
214	516108.62	1275680.43	Аналитический	0.50	-
215	516078.98	1275733.12	Аналитический	0.50	-
216	516069.27	1275743.29	Аналитический	0.50	-
217	516068.59	1275702.65	Аналитический	0.50	-
218	516086.80	1275670.27	Аналитический	0.50	-

1	2	3	4	5	6
219	516109.54	1275609.62	Аналитический	0.50	-
220	516135.68	1275575.02	Аналитический	0.50	-
221	516156.66	1275480.12	Аналитический	0.50	-
222	516287.54	1274924.26	Аналитический	0.50	-
223	516287.08	1274924.11	Аналитический	0.50	-
224	516318.92	1274808.24	Аналитический	0.50	-
225	516371.12	1274613.08	Аналитический	0.50	-
226	516409.99	1274519.15	Аналитический	0.50	-
227	516500.72	1274338.49	Аналитический	0.50	-
228	516600.79	1274162.21	Аналитический	0.50	-
229	516620.40	1274123.30	Аналитический	0.50	-
230	516609.48	1274118.16	Аналитический	0.50	-
231	516614.05	1274107.44	Аналитический	0.50	-
232	516624.10	1274105.29	Аналитический	0.50	-
233	516630.27	1274104.42	Аналитический	0.50	-
234	516658.26	1274051.06	Аналитический	0.50	-
235	516763.01	1273851.79	Аналитический	0.50	-
236	516825.88	1273729.64	Аналитический	0.50	-
237	516923.74	1273551.43	Аналитический	0.50	-
238	516997.88	1273409.86	Аналитический	0.50	-
239	517110.47	1273197.42	Аналитический	0.50	-
240	517144.45	1273122.63	Аналитический	0.50	-
241	517159.26	1273088.19	Аналитический	0.50	-
242	517352.61	1272528.93	Аналитический	0.50	-
243	517373.72	1272460.55	Аналитический	0.50	-
244	517354.58	1272448.76	Аналитический	0.50	-
245	517339.58	1272442.21	Аналитический	0.50	-
246	517341.39	1272435.05	Аналитический	0.50	-
247	517358.85	1272435.69	Аналитический	0.50	-
248	517376.39	1272440.79	Аналитический	0.50	-
249	517381.66	1272437.98	Аналитический	0.50	-
250	517393.71	1272401.00	Аналитический	0.50	-
251	517522.12	1272010.52	Аналитический	0.50	-
252	517581.81	1271820.63	Аналитический	0.50	-
253	517596.64	1271772.35	Аналитический	0.50	-
254	517609.22	1271726.48	Аналитический	0.50	-
255	517631.01	1271665.31	Аналитический	0.50	-
256	517667.48	1271556.13	Аналитический	0.50	-
257	517717.96	1271403.91	Аналитический	0.50	-
258	517733.36	1271347.45	Аналитический	0.50	-
259	517761.07	1271256.44	Аналитический	0.50	-
260	517772.68	1271212.95	Аналитический	0.50	-
261	517779.47	1271190.68	Аналитический	0.50	-
262	517788.57	1271162.38	Аналитический	0.50	-
263	517800.00	1271133.43	Аналитический	0.50	-
264	517814.63	1271094.15	Аналитический	0.50	-

1	2	3	4	5	6
265	517822.59	1271075.67	Аналитический	0.50	-
266	517864.51	1270947.44	Аналитический	0.50	-
267	517873.37	1270914.67	Аналитический	0.50	-
268	517870.44	1270906.88	Аналитический	0.50	-
269	517858.49	1270900.87	Аналитический	0.50	-
270	517864.13	1270885.22	Аналитический	0.50	-
271	517882.20	1270889.61	Аналитический	0.10	-
272	517892.19	1270858.41	Аналитический	0.10	-
273	517984.02	1270571.48	Аналитический	0.10	-
274	518027.30	1270435.22	Аналитический	0.10	-
275	518101.67	1270203.90	Аналитический	0.10	-
276	518186.44	1269936.61	Аналитический	0.10	-
277	518268.33	1269664.53	Аналитический	0.10	-
278	518287.48	1269580.29	Аналитический	0.10	-
279	518300.61	1269516.00	Аналитический	0.50	-
280	518339.20	1269294.34	Аналитический	0.50	-
281	518433.89	1268769.84	Аналитический	0.50	-
282	518605.19	1267899.13	Аналитический	0.50	-
283	518645.06	1267665.94	Аналитический	0.50	-
284	518652.81	1267609.44	Аналитический	0.50	-
285	518621.45	1267605.91	Аналитический	0.50	-
286	518621.78	1267599.58	Аналитический	0.50	-
287	518640.60	1267594.15	Аналитический	0.50	-
288	518647.58	1267590.96	Аналитический	0.50	-
289	518653.54	1267575.40	Аналитический	0.10	-
290	518653.44	1267564.08	Аналитический	0.10	-
291	518642.69	1267509.38	Аналитический	0.50	-
292	518626.13	1267454.96	Аналитический	0.50	-
293	518611.16	1267407.73	Аналитический	0.50	-
294	518594.44	1267364.12	Аналитический	0.50	-
295	518559.60	1267254.91	Аналитический	0.50	-
296	518414.92	1266886.79	Аналитический	0.50	-
297	518357.93	1266724.69	Аналитический	0.50	-
298	518362.69	1266724.68	Аналитический	0.50	-
299	518377.09	1266724.67	Аналитический	0.50	-
1	518387.29	1266723.70	Аналитический	0.50	-
300	517601.36	1274771.39	Аналитический	0.20	-
301	517618.74	1274815.64	Аналитический	0.50	-
302	517644.87	1274877.07	Аналитический	0.50	-
303	517663.61	1274920.81	Аналитический	0.50	-
304	517720.83	1275036.28	Аналитический	0.50	-
305	517736.73	1275067.68	Аналитический	0.50	-
306	517731.90	1275069.14	Аналитический	0.50	-
307	517725.22	1275072.91	Аналитический	0.50	-
308	517705.64	1275039.18	Аналитический	0.50	-

1	2	3	4	5	6
309	517649.77	1274927.35	Аналитический	0.50	-
310	517628.10	1274882.87	Аналитический	0.50	-
311	517614.75	1274851.52	Аналитический	0.50	-
312	517602.65	1274823.37	Аналитический	0.50	-
313	517581.19	1274768.52	Аналитический	0.20	-
300	517601.36	1274771.39	Аналитический	0.20	-
314	517579.57	1274807.42	Аналитический	0.10	-
315	517575.41	1274868.83	Аналитический	0.10	-
316	517559.93	1274864.16	Аналитический	0.10	-
317	517562.57	1274804.09	Аналитический	0.10	-
314	517579.57	1274807.42	Аналитический	0.10	-

3. Сведения о характерных точках части (частей) границы объекта

Обозначение характерных точек части границы	Координаты, м		Метод определения координат характерной точки	Средняя квадратическая погрешность положения характерной точки (M _t), м	Описание обозначения точки на местности (при наличии)
	X	Y			
1	2	3	4	5	6
Часть №					
-	-	-	-	-	-

ОПИСАНИЕ МЕСТОПОЛОЖЕНИЯ ГРАНИЦ

Зона сельскохозяйственного производства за границами населенных пунктов – СХ2

(наименование объекта, местоположение границ которого описано
(далее - объект)

Раздел 1

Сведения об объекте		
№ п/п	Характеристики объекта	Описание характеристик
1	2	3
1	Местоположение объекта	Воронежская область, Семилукский муниципальный район, Лосевское сельское поселение
2	Площадь объекта \pm величина погрешности определения площади ($P \pm \text{Дельта } P$)	-
3	Иные характеристики объекта	-

Сведения о местоположении границ объекта					
1. Система координат: МСК - 36, зона 1					
2. Сведения о характерных точках границ объекта					
Обозначение характерных точек границ	Координаты, м		Метод определения координат характерной точки	Средняя квадратическая погрешность положения характерной точки (Мт), м	Описание обозначения точки на местности (при наличии)
	X	Y			
1	2	3	4	5	6
1	517834.38	1274573.57	Картометрический	1.00	-
2	517922.58	1274753.07	Картометрический	1.00	-
3	517838.75	1274785.83	Картометрический	1.00	-
4	517652.47	1274858.63	Аналитический	0.10	-
5	517607.14	1274742.64	Картометрический	1.00	-
6	517742.36	1274689.79	Картометрический	1.00	-
7	517715.07	1274619.93	Картометрический	1.00	-
1	517834.38	1274573.57	Картометрический	1.00	-
8	517628.10	1274882.87	Аналитический	0.50	-
9	517649.77	1274927.35	Аналитический	0.50	-
10	517705.64	1275039.18	Аналитический	0.50	-
11	517725.22	1275072.91	Аналитический	0.50	-
12	517720.99	1275075.29	Картометрический	1.00	-
13	517745.87	1275133.04	Картометрический	1.00	-
14	517771.38	1275192.24	Картометрический	1.00	-
15	517780.84	1275209.80	Картометрический	1.00	-
16	517747.44	1275216.54	Картометрический	1.00	-
17	517754.71	1275227.12	Картометрический	1.00	-
18	517721.76	1275230.85	Картометрический	1.00	-
19	517693.86	1275232.50	Картометрический	1.00	-
20	517696.88	1275247.46	Картометрический	1.00	-
21	517700.74	1275260.59	Картометрический	1.00	-
22	517704.19	1275270.44	Картометрический	1.00	-
23	517708.32	1275280.53	Картометрический	1.00	-
24	517731.76	1275288.88	Картометрический	1.00	-
25	517739.73	1275289.64	Картометрический	1.00	-
26	517741.71	1275294.36	Картометрический	1.00	-
27	517764.15	1275307.94	Аналитический	0.10	-
28	517786.45	1275363.86	Аналитический	0.10	-
29	517837.80	1275509.59	Аналитический	0.10	-
30	517695.66	1275524.84	Аналитический	0.10	-
31	517678.68	1275482.35	Аналитический	0.10	-
32	517641.66	1275393.50	Аналитический	0.10	-
33	517629.18	1275363.32	Аналитический	0.10	-



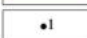
1	2	3	4	5	6
34	517617.87	1275367.81	Аналитический	0.10	-
35	517614.04	1275365.85	Аналитический	0.10	-
36	517607.66	1275351.92	Аналитический	0.10	-
37	517602.41	1275358.03	Аналитический	0.10	-
38	517568.45	1275358.03	Аналитический	0.10	-
39	517568.95	1275380.49	Аналитический	0.10	-
40	517536.09	1275382.74	Картометрический	1.00	-
41	517536.10	1275345.48	Картометрический	1.00	-
42	517518.76	1275345.00	Картометрический	1.00	-
43	517508.55	1275191.42	Аналитический	0.10	-
44	517500.89	1275097.73	Аналитический	0.10	-
45	517486.58	1274863.37	Картометрический	1.00	-
8	517628.10	1274882.87	Аналитический	0.50	-
46	516725.32	1275582.46	Аналитический	2.50	-
47	516731.84	1276092.62	Аналитический	2.50	-
48	516528.63	1276094.92	Аналитический	2.50	-
49	516258.22	1276104.17	Аналитический	2.50	-
50	516150.00	1276107.41	Аналитический	2.50	-
51	516103.72	1275804.49	Аналитический	2.50	-
52	516086.72	1275753.23	Аналитический	2.50	-
53	516141.48	1275630.57	Аналитический	2.50	-
54	516154.16	1275582.14	Аналитический	2.50	-
46	516725.32	1275582.46	Аналитический	2.50	-
3. Сведения о характерных точках части (частей) границы объекта					
Обозначение характерных точек части границы	Координаты, м		Метод определения координат характерной точки	Средняя квадратическая погрешность положения характерной точки (Mt), м	Описание обозначения точки на местности (при наличии)
	X	Y			
1	2	3	4	5	6
Часть №					
-	-	-	-	-	-

План границ объекта




Масштаб 1:10000

Используемые условные знаки и обозначения:

	границы территориальной зоны
	границы муниципального образования
	характерная точка границ территориальной зоны

Руководитель БУВО «Нормативно-проектный центр»

Подпись  Ю.В. Шальгина Дата « 13 » февраля 2023 г.

Место для оттиска печати (при наличии) лица, составившего описание местоположения границ объекта



ОПИСАНИЕ МЕСТОПОЛОЖЕНИЯ ГРАНИЦ

Зона животноводства за границами населенных пунктов – СХЗ

(наименование объекта, местоположение границ которого описано
(далее - объект)

Раздел 1

Сведения об объекте		
№ п/п	Характеристики объекта	Описание характеристик
1	2	3
1	Местоположение объекта	Воронежская область, Семилукский муниципальный район, Лосевское сельское поселение
2	Площадь объекта \pm величина погрешности определения площади ($P \pm \Delta P$)	-
3	Иные характеристики объекта	-

Сведения о местоположении границ объекта					
1. Система координат: МСК - 36, зона 1					
2. Сведения о характерных точках границ объекта					
Обозначение характерных точек границы	Координаты, м		Метод определения координат характерной точки	Средняя квадратическая погрешность положения характерной точки (Мт), м	Описание обозначения точки на местности (при наличии)
	X	Y			
1	2	3	4	5	6
1	519511.84	1267986.61	Аналитический	2.50	-
2	519509.99	1267996.21	Аналитический	2.50	-
3	519221.20	1269660.20	Аналитический	2.50	-
4	519106.05	1269643.81	Картометрический	5.00	-
5	518864.06	1269607.91	Картометрический	5.00	-
6	518608.84	1269570.22	Картометрический	5.00	-
7	518353.29	1269533.81	Картометрический	5.00	-
8	518347.94	1269552.33	Картометрический	5.00	-
9	518331.30	1269565.86	Аналитический	0.50	-
10	518316.16	1269573.02	Аналитический	0.50	-
11	518383.74	1269160.70	Аналитический	0.50	-
12	518455.92	1268786.06	Аналитический	0.50	-
13	518576.21	1268184.07	Аналитический	0.50	-
14	518687.11	1267624.87	Аналитический	0.50	-
15	518754.07	1267651.12	Картометрический	5.00	-
16	518971.64	1267745.71	Картометрический	5.00	-
17	519469.39	1267962.53	Картометрический	5.00	-
1	519511.84	1267986.61	Аналитический	2.50	-
18	519338.45	1271553.61	Картометрический	5.00	-
19	519322.27	1271580.47	Картометрический	5.00	-
20	519413.26	1271747.95	Картометрический	5.00	-
21	518811.29	1272290.31	Картометрический	5.00	-
22	518693.87	1272150.26	Картометрический	5.00	-
23	518594.45	1272022.69	Картометрический	5.00	-
24	518500.17	1271900.19	Картометрический	5.00	-
25	518409.08	1271770.95	Картометрический	5.00	-
26	518315.79	1271644.91	Картометрический	5.00	-
27	518267.35	1271582.92	Картометрический	5.00	-
28	518202.79	1271503.79	Картометрический	5.00	-
29	518110.83	1271419.55	Картометрический	5.00	-
30	518087.71	1271402.42	Картометрический	5.00	-
31	518082.28	1271337.67	Картометрический	5.00	-
32	518074.10	1271282.56	Картометрический	5.00	-
33	518059.30	1271332.79	Картометрический	5.00	-

1	2	3	4	5	6
34	518044.11	1271399.40	Картометрический	5.00	-
35	517988.20	1271358.94	Картометрический	5.00	-
36	517894.00	1271279.18	Картометрический	5.00	-
37	517802.39	1271203.64	Аналитический	0.50	-
38	517892.32	1270927.69	Аналитический	0.50	-
39	517940.93	1270771.84	Аналитический	0.50	-
40	518010.26	1270561.27	Аналитический	0.50	-
41	518053.48	1270423.56	Аналитический	0.50	-
42	518106.01	1270465.28	Картометрический	5.00	-
43	518261.12	1270592.19	Картометрический	5.00	-
44	518728.25	1271025.66	Картометрический	5.00	-
45	518860.99	1271142.61	Картометрический	5.00	-
46	518912.37	1271186.28	Картометрический	5.00	-
47	519003.22	1271271.17	Картометрический	5.00	-
48	519043.48	1271306.44	Картометрический	5.00	-
49	519066.58	1271323.63	Картометрический	5.00	-
50	519281.24	1271517.03	Картометрический	5.00	-
51	519319.69	1271534.36	Картометрический	5.00	-
18	519338.45	1271553.61	Картометрический	5.00	-

3. Сведения о характерных точках части (частей) границы объекта

Обозначение характерных точек части границы	Координаты, м		Метод определения координат характерной точки	Средняя квадратическая погрешность положения характерной точки (M _t), м	Описание обозначения точки на местности (при наличии)
	X	Y			
1	2	3	4	5	6
Часть №					
-	-	-	-	-	-

Рисунок 4
План границь області



Масштаб 1:10000

Використання умовного знаку в об'єктуванні:

-  границя територіальної зони
-  границя територіальної об'єктування
-  лінійна зона границь територіальної зони

Розроблено: БУДІ-Інженерно-проектний центр
 Київська облдержадміністрація, ДІП № 13, м. Київ, вул. Фрунзе, 202/6
 Методична комісія з питань організації територіального управління області



ОПИСАНИЕ МЕСТОПОЛОЖЕНИЯ ГРАНИЦ

Зона садоводства и огородничества за границами населенных пунктов – СО1

(наименование объекта, местоположение границ которого описано
(далее - объект)

Раздел 1

Сведения об объекте		
№ п/п	Характеристики объекта	Описание характеристик
1	2	3
1	Местоположение объекта	Воронежская область, Семилукский муниципальный район, Лосевское сельское поселение
2	Площадь объекта \pm величина погрешности определения площади ($P \pm \text{Дельта } P$)	-
3	Иные характеристики объекта	-

Сведения о местоположении границ объекта

1. Система координат: МСК - 36, зона 1

2. Сведения о характерных точках границ объекта

Обозначение характерных точек границ	Координаты, м		Метод определения координат характерной точки	Средняя квадратическая погрешность положения характерной точки (Мт), м	Описание обозначения точки на местности (при наличии)
	X	Y			
1	2	3	4	5	6
1	516529.03	1268924.13	Аналитический	2.50	-
2	516492.50	1269314.64	Аналитический	2.50	-
3	516491.52	1269321.87	Аналитический	2.50	-
4	516866.51	1269363.94	Аналитический	2.50	-
5	516895.24	1269366.43	Аналитический	0.30	-
6	517035.93	1269412.95	Аналитический	0.10	-
7	517032.19	1269417.61	Аналитический	0.10	-
8	517002.84	1269471.30	Аналитический	0.10	-
9	516974.24	1269537.45	Аналитический	0.10	-
10	516936.29	1269642.94	Картометрический	5.00	-
11	516895.78	1269686.10	Картометрический	5.00	-
12	516852.76	1269721.20	Аналитический	0.10	-
13	516437.40	1270686.23	Аналитический	0.10	-
14	516436.79	1270695.74	Аналитический	0.10	-
15	516405.86	1270787.74	Аналитический	2.50	-
16	516163.63	1270864.03	Аналитический	2.50	-
17	516107.46	1271409.44	Аналитический	2.50	-
18	515993.30	1271416.81	Аналитический	2.50	-
19	515989.37	1271417.06	Аналитический	2.50	-
20	515976.63	1271417.88	Аналитический	2.50	-
21	515975.68	1271357.46	Аналитический	2.50	-
22	515961.79	1271341.53	Аналитический	0.10	-
23	515960.74	1271121.75	Аналитический	0.10	-
24	515965.12	1270924.51	Аналитический	0.10	-
25	515979.82	1270770.77	Аналитический	2.50	-
26	515984.39	1270639.10	Аналитический	2.50	-
27	516000.32	1270483.05	Аналитический	2.50	-
28	516032.09	1270336.51	Аналитический	2.50	-
29	516082.27	1269869.63	Аналитический	2.50	-
30	516201.36	1269770.53	Аналитический	0.10	-
31	516297.12	1269326.16	Аналитический	0.10	-
32	516366.83	1269306.06	Аналитический	0.10	-
33	516422.31	1268921.38	Картометрический	5.00	-
1	516529.03	1268924.13	Аналитический	2.50	-

1	2	3	4	5	6
34	515743.81	1267235.38	Картометрический	5.00	-
35	515736.22	1267274.35	Картометрический	5.00	-
36	515732.22	1267294.88	Картометрический	5.00	-
37	515632.99	1267675.00	Картометрический	5.00	-
38	515575.23	1268385.22	Картометрический	5.00	-
39	515510.05	1269186.84	Картометрический	5.00	-
40	515419.97	1269181.14	Картометрический	5.00	-
41	515427.05	1269152.72	Картометрический	5.00	-
42	515430.59	1269104.91	Картометрический	5.00	-
43	515433.54	1269073.03	Картометрический	5.00	-
44	515427.64	1269041.16	Картометрический	5.00	-
45	515399.24	1269016.55	Картометрический	5.00	-
46	515362.13	1269001.34	Картометрический	5.00	-
47	515348.66	1268925.31	Картометрический	5.00	-
48	515351.50	1268699.66	Картометрический	5.00	-
49	515354.41	1268690.44	Картометрический	5.00	-
50	515377.34	1268657.74	Картометрический	5.00	-
51	515401.69	1268641.28	Картометрический	5.00	-
52	515429.42	1268631.19	Картометрический	5.00	-
53	515469.37	1268613.62	Картометрический	5.00	-
54	515485.44	1268606.06	Картометрический	5.00	-
55	515500.80	1268596.99	Картометрический	5.00	-
56	515507.50	1268591.87	Картометрический	5.00	-
57	515510.10	1268582.66	Картометрический	5.00	-
58	515505.69	1268572.57	Картометрический	5.00	-
59	515491.82	1268568.16	Картометрический	5.00	-
60	515452.74	1268571.31	Картометрический	5.00	-
61	515383.40	1268587.07	Картометрический	5.00	-
62	515337.31	1268580.84	Картометрический	5.00	-
63	515326.59	1268563.82	Картометрический	5.00	-
64	515322.90	1268551.77	Картометрический	5.00	-
65	515324.16	1268459.75	Картометрический	5.00	-
66	515330.69	1268415.70	Картометрический	5.00	-
67	515326.59	1268365.59	Картометрический	5.00	-
68	515315.88	1268283.02	Картометрический	5.00	-
69	515320.92	1268204.23	Картометрический	5.00	-
70	515322.82	1268148.76	Картометрический	5.00	-
71	515336.05	1268089.51	Картометрический	5.00	-
72	515365.05	1267989.92	Картометрический	5.00	-
73	515397.82	1267914.91	Картометрический	5.00	-
74	515394.67	1267903.57	Картометрический	5.00	-
75	515370.72	1267917.43	Картометрический	5.00	-
76	515342.36	1267982.36	Картометрический	5.00	-
77	515321.87	1268034.99	Картометрический	5.00	-
78	515232.05	1268322.10	Картометрический	5.00	-
79	515247.89	1268403.02	Картометрический	5.00	-

1	2	3	4	5	6
80	515244.10	1268488.11	Картометрический	5.00	-
81	515229.61	1268587.70	Картометрический	5.00	-
82	515245.28	1268613.93	Картометрический	5.00	-
83	515251.59	1268666.88	Картометрический	5.00	-
84	515249.38	1268815.01	Картометрический	5.00	-
85	515249.70	1268874.88	Картометрический	5.00	-
86	515232.44	1268971.88	Картометрический	5.00	-
87	515209.75	1269053.82	Картометрический	5.00	-
88	515197.15	1269050.67	Картометрический	5.00	-
89	515094.40	1268942.25	Картометрический	5.00	-
90	515078.02	1268907.59	Картометрический	5.00	-
91	515068.56	1268899.39	Картометрический	5.00	-
92	515053.43	1268900.65	Картометрический	5.00	-
93	515039.96	1268914.76	Картометрический	5.00	-
94	515042.09	1268942.88	Картометрический	5.00	-
95	515135.38	1269082.18	Картометрический	5.00	-
96	515163.74	1269147.11	Картометрический	5.00	-
97	515143.98	1269163.75	Картометрический	5.00	-
98	515063.00	1269153.15	Картометрический	5.00	-
99	514895.85	1269131.28	Картометрический	5.00	-
100	514726.20	1269109.07	Картометрический	5.00	-
101	514521.44	1269082.56	Картометрический	5.00	-
102	514119.41	1269030.53	Картометрический	5.00	-
103	513830.00	1268992.25	Картометрический	5.00	-
104	514146.08	1268498.21	Картометрический	5.00	-
105	514205.18	1268405.61	Картометрический	5.00	-
106	514213.23	1268393.52	Картометрический	5.00	-
107	514376.13	1268148.78	Картометрический	5.00	-
108	514426.17	1268046.57	Картометрический	5.00	-
109	514444.14	1268009.81	Картометрический	5.00	-
110	514478.40	1267822.05	Картометрический	5.00	-
111	514480.32	1267811.57	Картометрический	5.00	-
112	514483.50	1267794.26	Картометрический	5.00	-
113	514497.65	1267556.56	Картометрический	5.00	-
114	514504.63	1267445.40	Картометрический	5.00	-
115	514509.42	1267368.99	Картометрический	5.00	-
116	514510.58	1267350.35	Картометрический	5.00	-
117	514462.01	1267175.54	Картометрический	5.00	-
118	514473.71	1267140.47	Картометрический	5.00	-
119	514491.94	1267098.63	Картометрический	5.00	-
120	514507.51	1267062.86	Картометрический	5.00	-
121	514533.29	1267072.79	Картометрический	5.00	-
122	514585.71	1267090.40	Картометрический	5.00	-
123	514628.62	1267096.76	Картометрический	5.00	-
124	514712.63	1267107.56	Картометрический	5.00	-
125	514734.41	1267108.88	Картометрический	5.00	-

1	2	3	4	5	6
126	514747.60	1267109.69	Картометрический	5.00	-
127	514750.01	1267164.08	Картометрический	5.00	-
128	514750.46	1267192.64	Картометрический	5.00	-
129	514751.25	1267204.54	Картометрический	5.00	-
130	514823.64	1267207.84	Картометрический	5.00	-
131	514827.64	1267377.24	Картометрический	5.00	-
132	514928.92	1267380.71	Картометрический	5.00	-
133	514927.42	1267337.03	Картометрический	5.00	-
134	514966.30	1267338.70	Картометрический	5.00	-
135	514964.66	1267374.27	Картометрический	5.00	-
136	514978.38	1267374.92	Картометрический	5.00	-
137	515000.15	1267375.95	Картометрический	5.00	-
138	515001.73	1267289.58	Картометрический	5.00	-
139	515001.71	1267216.32	Картометрический	5.00	-
140	515047.45	1267216.16	Картометрический	5.00	-
141	515063.50	1267198.34	Картометрический	5.00	-
142	515073.51	1267145.87	Картометрический	5.00	-
143	515144.88	1267153.85	Картометрический	5.00	-
144	515319.76	1267180.93	Картометрический	5.00	-
145	515382.09	1267178.04	Картометрический	5.00	-
146	515446.24	1267181.41	Картометрический	5.00	-
34	515743.81	1267235.38	Картометрический	5.00	-

3. Сведения о характерных точках части (частей) границы объекта

Обозначение характерных точек части границы	Координаты, м		Метод определения координат характерной точки	Средняя квадратическая погрешность положения характерной точки (Mt), м	Описание обозначения точки на местности (при наличии)
	X	Y			
1	2	3	4	5	6
Часть №					
-	-	-	-	-	-

