



Правовое управление правительства
Воронежской области

ЗАРЕГИСТРИРОВАНО

* 24 * 05 2023г.

Регистрационный номер № 514

**Управление по охране объектов культурного наследия
Воронежской области**

П Р И К А З

10 мая 2023 г.

№ 71-01-07/228

Воронеж

Об утверждении границ территории объекта культурного наследия регионального значения «Казённый винный склад», расположенного по адресу: Воронежская область, Россошанский район, г. Россошь, ул. Пролетарская, 82

В соответствии с Федеральным законом от 25.06.2002 № 73-ФЗ «Об объектах культурного наследия (памятниках истории и культуры) народов Российской Федерации», Законом Воронежской области от 05.05.2015 № 46-ОЗ «Об особенностях правового регулирования отношений, связанных с сохранением, использованием, популяризацией и государственной охраной объектов культурного наследия на территории Воронежской области», Положением об управлении по охране объектов культурного наследия Воронежской области, утвержденным постановлением Правительства Воронежской области от 13.04.2015 № 275, в целях государственной охраны объектов культурного наследия (памятников истории и культуры)

п р и к а з ы в а ю:

1. Утвердить границы территории объекта культурного наследия регионального значения «Казённый винный склад», расположенного по адресу: Воронежская область, Россошанский район, г. Россошь,

ул. Пролетарская, 82, согласно приложению к настоящему приказу.

2. Контроль за исполнением настоящего приказа оставляю за собой.

Руководитель управления



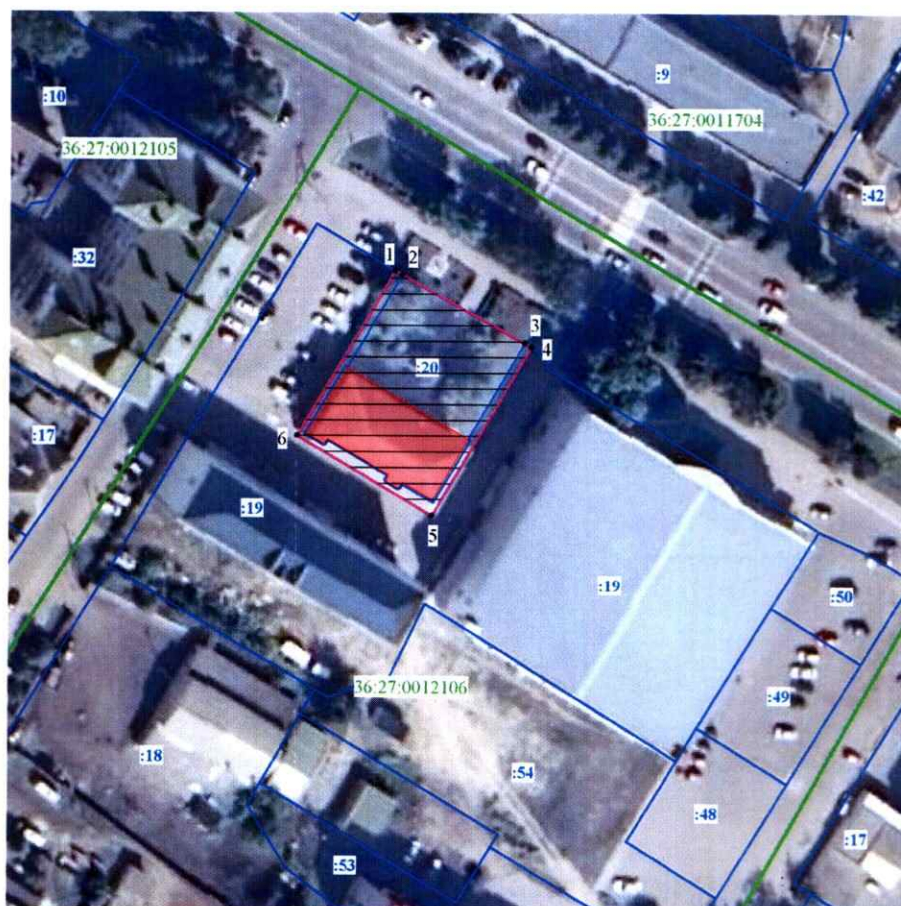
Н.А. Гарашкин

Приложение

УТВЕРЖДЕНЫ
приказом управления по охране
объектов культурного наследия
Воронежской области
от 10.05.2023 № 71-01-07/228






**Границы территории объекта культурного наследия
регионального значения «Казённый винный склад», расположенного по
адресу: Воронежская область, Россошанский район, г. Россошь,
ул. Пролетарская, 82**

**1. Графическое описание местоположения границ территории
объекта культурного наследия**



Масштаб 1:1000

Условные обозначения:

-  - границы кадастрового квартала
-  - границы земельного участка, установленные в соответствии с федеральным законодательством, включённые в ЕГРН
-  - границы территории объекта культурного наследия
- 1, 2 - характерные точки границ территории объекта культурного наследия
- :20 - кадастровый номер земельного участка
- 36:27:0012106 - номер кадастрового квартала
-  - территория объекта культурного наследия
-  - объект культурного наследия

2. Координаты характерных точек границ территории объекта культурного наследия

Номер характерной точки	Координаты характерных точек в местной системе координат Система координат МСК-36 (S= 1090 кв. м)	
	X	Y
1	350543.23	1327225.72
2	350542.45	1327227.03
3	350529.52	1327250.36
4	350528.78	1327251.61
5	350496.82	1327232.84
6	350511.89	1327207.23

3. Режим использования территории объекта культурного наследия

Разрешается:

Ведение хозяйственной деятельности, не противоречащей требованиям обеспечения сохранности объекта культурного наследия и позволяющей обеспечить его функционирование в современных условиях, в том числе:

- проведение работ по сохранению объекта культурного наследия (ремонт, реставрация, консервация, приспособление для современного использования) без изменения особенностей, являющихся основаниями для включения его в единый государственный реестр объектов культурного наследия (памятников истории и культуры) народов Российской Федерации

(предмет охраны), на основании документации, выполненной, согласованной и утвержденной в установленном порядке;

- проведение работ по сохранению и воссозданию историко-градостроительной среды объекта культурного наследия на основании документации, согласованной с органом исполнительной власти, уполномоченным в области сохранения, использования, популяризации и государственной охраны объектов культурного наследия;

- капитальный ремонт и реконструкция объектов инженерной инфраструктуры при условии обеспечения сохранности объекта культурного наследия при проведении указанных работ;

- благоустройство территории с использованием в покрытии пешеходных площадок, тротуаров традиционных или имитирующих натуральные материалы, установка элементов освещения, малых архитектурных форм, стилистически соответствующих архитектуре объекта культурного наследия;

- проведение работ по озеленению при условии обеспечения визуального восприятия объекта культурного наследия, нейтрализация дисгармоничного озеленения путем санации;

- благоустройство территории:

- проведение мероприятий по обеспечению мер пожарной безопасности объекта культурного наследия;

- размещение элементов освещения при условии обеспечения визуального восприятия объекта культурного наследия с применением опор освещения и светильников, стилизованных под историческую традицию;

- установка надписей и обозначений, содержащих информацию об объекте культурного наследия.

Запрещается:

- снос объекта культурного наследия и хозяйственная деятельность любого вида, ведущая к разрушению объекта культурного наследия и (или) изменению особенностей, послуживших основанием для включения его в единый государственный реестр объектов культурного наследия (памятников истории и культуры) народов Российской Федерации (предмет охраны);
- строительство объектов капитального строительства; проведение земляных, строительных, мелиоративных и иных работ, за исключением работ по сохранению объекта культурного наследия или его отдельных элементов, сохранению историко-градостроительной среды объекта культурного наследия;
- использование строительных технологий, создающих динамические нагрузки и оказывающих негативное воздействие на объект культурного наследия;
- проведение земляных работ, за исключением посадки деревьев и кустарников, без обеспечения сохранности объектов археологического наследия в установленном порядке;
- прокладка инженерных коммуникаций в наземном и надземном исполнении, кроме временных, необходимых для проведения работ по сохранению объекта культурного наследия;
- устройство глухих и сетчатых ограждений, кроме временных, необходимых для проведения работ по сохранению объекта культурного наследия;
- установка всех типов рекламных конструкций, за исключением надписей и обозначений, содержащих информацию об объекте культурного наследия, и временных элементов информационно-декоративного оформления событийного характера;
- размещение отходов производства и потребления;

- размещение стоянок автомобилей, в том числе парковок;
- установка остановочных павильонов общественного транспорта;
- размещение высокоствольных и вечнозеленых деревьев перед фасадом объекта культурного наследия, обращенным к улице Пролетарской.