

Правовое управление правительства
Воронежской области

ЗАРЕГИСТРИРОВАНО

« 02 » 05 2023 г.

Регистрационный номер № 448



**ДЕПАРТАМЕНТ
АРХИТЕКТУРЫ И ГРАДОСТРОИТЕЛЬСТВА
ВОРОНЕЖСКОЙ ОБЛАСТИ**

ПРИКАЗ

24.04.2023

№ 45-01-04/306

г. Воронеж

**О внесении изменений в правила землепользования и застройки
Дьяченковского сельского поселения Богучарского муниципального
района Воронежской области**

В соответствии с Градостроительным кодексом Российской Федерации, Федеральным законом от 06.10.2003 № 131-ФЗ «Об общих принципах организации местного самоуправления в Российской Федерации», законами Воронежской области от 07.07.2006 № 61-ОЗ «О регулировании градостроительной деятельности в Воронежской области», от 20.12.2018 № 173-ОЗ «О перераспределении полномочий по утверждению правил землепользования и застройки между органами местного самоуправления поселений Воронежской области, городского округа город Нововоронеж, Борисоглебского городского округа и исполнительными органами государственной власти Воронежской области», постановлениями Правительства Воронежской области от 31.12.2014 № 1240 «Об утверждении Положения о департаменте архитектуры и градостроительства Воронежской области», от 19.10.2022 № 753 «Об определении случаев принятия решений по вопросам градостроительной деятельности без проведения общественных обсуждений или публичных слушаний», на основании приказов департамента архитектуры и градостроительства Воронежской области от 27.09.2022 № 45-01-04/993 «О подготовке проектов о внесении изменений в

правила землепользования и застройки поселений Аннинского, Бобровского, Богучарского, Бутурлиновского, Верхнемамонского, Верхнехавского, Воробьёвского, Калачеевского, Каменского, Каширского, Лискинского, Нижнедевицкого, Новоусманского, Новохопёрского, Павловского, Панинского, Поворинского, Подгоренского, Рамонского, Россошанского, Семилукского, Терновского, Хохольского муниципальных районов Воронежской области», от 07.03.2023 № 45-01-04/144 «О подготовке проектов о внесении изменений в правила землепользования и застройки поселений Богучарского, Верхнемамонского, Верхнехавского, Калачеевского, Каменского, Кантемировского, Каширского, Лискинского, Нижнедевицкого, Новоусманского, Новохопёрского, Ольховатского, Острогожского, Павловского, Панинского, Подгоренского, Рамонского, Россошанского, Семилукского, Хохольского, Эртильского муниципальных районов Воронежской области», с учетом заключений о результатах публичных слушаний от 07.12.2022

п р и к а з ы в а ю:

1. Внести в правила землепользования и застройки Дьяченковского сельского поселения Богучарского муниципального района Воронежской области, утвержденные приказом департамента архитектуры и градостроительства Воронежской области от 02.06.2021 № 45-01-04/636 «Об утверждении правил землепользования и застройки Дьяченковского сельского поселения Богучарского муниципального района Воронежской области» (в редакции приказа департамента архитектуры и градостроительства Воронежской области от 15.06.2022 № 45-01-04/599) (далее – Правила) следующие изменения:

1.1. В подпункте 1 пункта 7 раздела 2 части I Правил слова «пунктом 6.1 статьи 26.3 Федерального закона от 06.10.1999 № 184-ФЗ «Об общих принципах организации законодательных (представительных) и исполнительных органов государственной власти субъектов Российской Федерации» заменить словами «частью 3 статьи 6 Федерального закона от

21.12.2021 № 414-ФЗ «Об общих принципах организации публичной власти в субъектах Российской Федерации».

1.2. В пункте 17 части II Правил:

1.2.1. В подпункте 1 карту градостроительного зонирования территории Дьяченковского сельского поселения Богучарского муниципального района Воронежской области изложить в редакции согласно приложению № 1 к настоящему приказу.

1.2.2. В подпункте 2 карту градостроительного зонирования с отображением зон с особыми условиями использования территории Дьяченковского сельского поселения Богучарского муниципального района Воронежской области изложить в редакции согласно приложению № 2 к настоящему приказу.

1.2.3. В графе третьей строки 1 таблицы подпункта 2.1 и далее по тексту слова «правительства Воронежской области» заменить словами «Правительства Воронежской области».

1.2.4. Строку 3 таблицы подпункта 2.2 изложить в следующей редакции:

«

3	Церковь Николая Чудотворца ²	Установлена приказом управления по охране объектов культурного наследия Воронежской области от 17.05.2021 № 71-01-07/177 «Об утверждении границ территории объекта культурного наследия регионального значения «Церковь Николая Чудотворца», расположенного по адресу: Воронежская область, Богучарский район, с. Дьяченково, ул. Ленинская, 147 (уточненный адрес - Воронежская область, Богучарский район, с. Дьяченково, ул. Школьная, д. 36)»	Прекратила существование со дня внесения в Единый государственный реестр недвижимости сведений о зонах охраны объекта культурного наследия, утвержденных постановлением Правительства Воронежской области от 20.12.2021 № 758 «Об утверждении зон охраны объекта культурного наследия регионального значения «Церковь	Установлена постановлением Правительства Воронежской области от 20.12.2021 № 758 «Об утверждении зон охраны объекта культурного наследия регионального значения «Церковь Николая Чудотворца», расположенного по адресу: Воронежская область, Богучарский район, с. Дьяченково, ул. Ленинская, 147 (уточненный адрес - Воронежская область, Богучарский район, с. Дьяченково, ул. Школьная, д. 36), и требований к градостроительным регламентам в
---	---	---	---	---

			Николая Чудотворца», расположенного по адресу: Воронежская область, Богучарский район, с. Дьяченково, ул. Ленинская, 147 (уточненный адрес - Воронежская область, Богучарский район, с. Дьяченково, ул. Школьная, д. 36), и требований к градостроительным регламентам в границах территорий указанных зон»	границах территорий указанных зон»
--	--	--	---	------------------------------------

».

1.2.5. После подпункта 2.2 дополнить подпунктом 2.3 следующего содержания:

«2.3. Богучарский муниципальный район Воронежской области, согласно постановлению Правительства Воронежской области от 07.09.2022 № 606 «Об утверждении Перечня муниципальных образований Воронежской области, на территориях которых проходили боевые действия в период Великой Отечественной войны 1941 - 1945 годов и могут находиться непогребенные останки погибших при защите Отечества в период Великой Отечественной войны 1941 - 1945 годов», является территорией, на которой проходили боевые действия в период Великой Отечественной войны 1941 - 1945 годов и могут находиться непогребенные останки погибших при защите Отечества в период Великой Отечественной войны 1941 - 1945 годов.

В связи с этим, на территории Дьяченковского сельского поселения Богучарского муниципального района Воронежской области необходимо обеспечивать соблюдение требований Закона Российской Федерации от 14.01.1993 № 4292-1 «Об увековечении памяти погибших при защите Отечества» и Закона Воронежской области от 29.04.2016 № 45-ОЗ «Об

отдельных мерах по поддержке проведения поисковой работы на территории Воронежской области».

1.3. В таблице подпункта 1 пункта 21 части III Правил после строки 3 дополнить строкой 3¹ следующего содержания:

«

3 ¹	2.7.2	Размещение гаражей для собственных нужд	не подлежат установлению
----------------	-------	---	--------------------------

».

1.4. В пункте 22 части III Правил:

1.4.1. Строку 1 таблицы изложить в следующей редакции:

«

1	Зоны охраны объектов культурного наследия	<p>Федеральный закон от 25.06.2002 № 73-ФЗ «Об объектах культурного наследия (памятниках истории и культуры) народов Российской Федерации»</p> <p>Постановление Правительства Воронежской области от 19.02.2021 № 75 «Об утверждении объединенной зоны охраны объектов культурного наследия, расположенных в городском поселении город Богучар, и требований к градостроительным регламентам в границах территории объединенной зоны охраны»</p> <p>Постановление Правительства Воронежской области от 20.12.2021 № 758 «Об утверждении зон охраны объекта культурного наследия регионального значения «Церковь Николая Чудотворца», расположенного по адресу: Воронежская область, Богучарский район, с. Дьяченково, ул. Ленинская, 147 (уточненный адрес - Воронежская область, Богучарский район, с. Дьяченково, ул. Школьная, д. 36), и требований к градостроительным регламентам в границах территорий указанных зон»</p>
---	---	---

».

1.4.2. Строку 11 таблицы изложить в следующей редакции:

«

11	Санитарно-защитная зона	<p>Постановление Правительства Российской Федерации от 03.03.2018 № 222 «Об утверждении Правил установления санитарно-защитных зон и использования земельных участков, расположенных в границах санитарно-защитных зон»</p> <p>Решение управления Федеральной службы по надзору в сфере защиты прав потребителей и благополучия человека по Воронежской области от 24.12.2021 № 100 «Об установлении размера санитарно-защитной зоны для действующей АЗК № 115 АО «Воронежнефтепродукт», расположенной по адресу: Воронежская область, Богучарский район, с. Дьяченково, ул. Советская, 52 (кадастровый номер</p>
----	-------------------------	---

1.5. В приложении № 1 к Правилам:

1.5.1. Описание местоположения границ зоны застройки индивидуальными жилыми домами села Дьяченково - Ж1/1 изложить в редакции согласно приложению № 3 к настоящему приказу.

1.5.2. Описание местоположения границ общественно-деловой зоны села Дьяченково - ОД/1 изложить в редакции согласно приложению № 4 к настоящему приказу.

1.5.3. Описание местоположения границ производственной зоны села Дьяченково – П1/1 изложить в редакции согласно приложению № 5 к настоящему приказу.

1.5.4. Описание местоположения границ зоны сельскохозяйственного использования в границах населенного пункта села Дьяченково – СХ1/1 изложить в редакции согласно приложению № 6 к настоящему приказу.

1.6. В приложении № 2 к Правилам:

1.6.1. Описание местоположения границ зоны застройки индивидуальными жилыми домами села Абросимово - Ж1/2 изложить в редакции согласно приложению № 7 к настоящему приказу.

1.6.2. Описание местоположения границ зоны сельскохозяйственного использования в границах населенных пунктов села Абросимово – СХ1/2 изложить в редакции согласно приложению № 8 к настоящему приказу.

1.6.3. Описание местоположения границ зоны сельскохозяйственного производства села Абросимово – СХ2/2 изложить в редакции согласно приложению № 9 к настоящему приказу.

1.7. Описание местоположения границ зоны застройки индивидуальными жилыми домами села Красногоровка - Ж1/3 приложения № 3 к Правилам изложить в редакции согласно приложению № 10 к настоящему приказу.

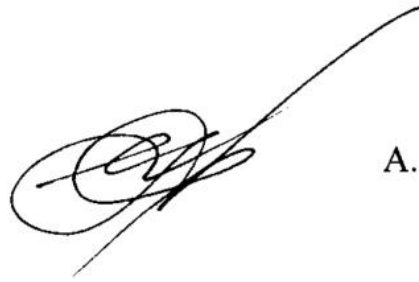
1.8. В приложении № 5 к Правилам:

1.8.1. Описание местоположения границ зоны застройки индивидуальными жилыми домами села Терешково - Ж1/5 изложить в редакции согласно приложению № 11 к настоящему приказу.

1.8.2. Описание местоположения границ зоны сельскохозяйственного использования в границах населенного пункта села Терешково – СХ1/5 изложить в редакции согласно приложению № 12 к настоящему приказу.

2. Контроль исполнения настоящего приказа возложить на заместителя руководителя департамента архитектуры и градостроительства Воронежской области – начальника отдела территориального планирования Беляеву С.М.

Руководитель департамента
архитектуры и градостроительства
Воронежской области



А.А. Еренков

Приложение № 3
к приказу департамента
архитектуры и градостроительства
Воронежской области
от 24.04.2023 № 45-01-04/306

«ОПИСАНИЕ МЕСТОПОЛОЖЕНИЯ ГРАНИЦ

Зона застройки индивидуальными жилыми домами села Дьяченково - Ж1/1

(наименование объекта, местоположение границ которого описано
(далее - объект)

Раздел 1

Сведения об объекте		
№ п/п	Характеристики объекта	Описание характеристик
1	2	3
1	Местоположение объекта	Воронежская область, Богучарский муниципальный район, Дьяченковское сельское поселение, село Дьяченково
2	Площадь объекта \pm величина погрешности определения площади ($P \pm \Delta P$)	-
3	Иные характеристики объекта	-

Раздел 2

Сведения о местоположении границ объекта					
1. Система координат: МСК - 36, зона 2					
2. Сведения о характерных точках границ объекта					
Обозначение характерных точек границ	Координаты, м		Метод определения координат характерной точки	Средняя квадратическая погрешность положения характерной точки (Mt), м	Описание обозначения точки на местности (при наличии)
	X	Y			
1	2	3	4	5	6
-	-	-	-	-	-
3. Сведения о характерных точках части (частей) границы объекта					
Обозначение характерных точек части границы	Координаты, м		Метод определения координат характерной точки	Средняя квадратическая погрешность положения характерной точки (Mt), м	Описание обозначения точки на местности (при наличии)
	X	Y			
1	2	3	4	5	6
Часть №					
-	-	-	-	-	-

Сведения о местоположении измененных (уточненных) границ объекта							
1. Система координат: МСК - 36, зона 2							
2. Сведения о характерных точках границ объекта							
Обозначение характерных точек границ	Существующие координаты, м		Измененные (уточненные) координаты, м		Метод определения координат характерной точки	Средняя квадратиче- ская погрешнос- ть положения характерно- й точки (Mt), м	Описание обозначен- ия точки на местности (при наличии)
	X	Y	X	Y			
1	2	3	4	5	6	7	8
1	318495.83	2185637.49	-	-	Картометрический	1.00	-
2	318493.94	2185646.93	-	-	Картометрический	1.00	-
3	318479.28	2185685.87	-	-	Картометрический	1.00	-
4	318455.39	2185758.59	-	-	Картометрический	1.00	-
5	318444.93	2185785.06	-	-	Картометрический	1.00	-
6	318442.55	2185788.93	-	-	Картометрический	1.00	-
7	318439.58	2185790.71	-	-	Картометрический	1.00	-
8	318436.53	2185791.29	-	-	Картометрический	1.00	-
9	318429.45	2185791.83	-	-	Картометрический	1.00	-
10	318428.11	2185803.03	-	-	Картометрический	1.00	-
11	318432.03	2185805.00	-	-	Картометрический	1.00	-
12	318433.02	2185809.48	-	-	Картометрический	1.00	-
13	318424.95	2185820.23	-	-	Картометрический	1.00	-
14	318415.26	2185831.16	-	-	Картометрический	1.00	-
15	318403.98	2185840.68	-	-	Картометрический	1.00	-
16	318391.46	2185848.96	-	-	Картометрический	1.00	-
17	318377.45	2185855.61	-	-	Картометрический	1.00	-
18	318362.43	2185861.38	-	-	Картометрический	1.00	-
19	318346.28	2185865.78	-	-	Картометрический	1.00	-
20	318304.80	2185872.03	-	-	Картометрический	1.00	-
21	318293.78	2185873.60	-	-	Картометрический	1.00	-
22	318214.74	2185878.42	-	-	Картометрический	1.00	-
23	318127.85	2185882.59	-	-	Картометрический	1.00	-
24	318077.53	2185882.52	-	-	Картометрический	1.00	-
25	318062.34	2185878.65	-	-	Картометрический	1.00	-
26	318026.51	2185881.64	-	-	Картометрический	1.00	-
27	318016.42	2185885.90	-	-	Картометрический	1.00	-
28	317995.29	2185888.03	-	-	Картометрический	1.00	-
29	317954.66	2185892.66	-	-	Картометрический	1.00	-
30	317929.02	2185897.86	-	-	Картометрический	1.00	-
31	317888.12	2185909.20	-	-	Картометрический	1.00	-
32	317861.85	2185921.39	-	-	Картометрический	1.00	-
33	317851.54	2185926.31	-	-	Картометрический	1.00	-
34	317845.43	2185927.36	-	-	Картометрический	1.00	-

1	2	3	4	5	6	7	8
35	317839.46	2185926.04	-	-	Картометрический	1.00	-
36	317828.93	2185919.33	-	-	Картометрический	1.00	-
37	317802.30	2185897.87	-	-	Картометрический	1.00	-
38	317758.40	2185862.20	-	-	Картометрический	1.00	-
39	317760.19	2185859.43	-	-	Картометрический	1.00	-
40	317756.32	2185855.56	-	-	Картометрический	1.00	-
41	317753.92	2185856.94	-	-	Картометрический	1.00	-
42	317730.99	2185833.17	-	-	Картометрический	1.00	-
43	317713.54	2185814.61	-	-	Картометрический	1.00	-
44	317681.85	2185780.44	-	-	Картометрический	1.00	-
45	317643.14	2185738.71	-	-	Картометрический	1.00	-
46	317641.20	2185730.75	-	-	Картометрический	1.00	-
47	317651.89	2185720.53	-	-	Картометрический	1.00	-
48	317643.34	2185713.47	-	-	Картометрический	1.00	-
49	317627.59	2185721.04	-	-	Картометрический	1.00	-
50	317622.80	2185717.95	-	-	Картометрический	1.00	-
51	317588.20	2185680.91	-	-	Картометрический	1.00	-
52	317543.68	2185633.25	-	-	Картометрический	1.00	-
53	317507.47	2185594.49	-	-	Картометрический	1.00	-
54	317461.45	2185544.99	-	-	Картометрический	1.00	-
55	317401.11	2185480.08	-	-	Картометрический	1.00	-
56	317360.55	2185436.45	-	-	Картометрический	1.00	-
57	317327.70	2185398.31	-	-	Картометрический	1.00	-
58	317336.11	2185384.43	-	-	Картометрический	1.00	-
59	317336.17	2185378.71	-	-	Картометрический	1.00	-
60	317330.77	2185371.35	-	-	Картометрический	1.00	-
61	317365.47	2185312.99	-	-	Картометрический	1.00	-
62	317441.24	2185236.98	-	-	Картометрический	1.00	-
63	317449.83	2185212.85	-	-	Картометрический	1.00	-
64	317444.86	2185195.10	-	-	Картометрический	1.00	-
65	317364.81	2185144.69	-	-	Картометрический	1.00	-
66	317290.52	2185087.99	-	-	Картометрический	1.00	-
67	317231.09	2185035.23	-	-	Аналитический	0.10	-
68	317215.23	2185019.13	-	-	Аналитический	0.10	-
69	317204.68	2184992.42	-	-	Аналитический	0.10	-
70	317209.83	2184979.14	-	-	Картометрический	1.00	-
71	317256.81	2184921.87	-	-	Картометрический	1.00	-
72	317292.26	2184891.24	-	-	Картометрический	1.00	-
73	317332.68	2184906.60	-	-	Картометрический	1.00	-
74	317359.63	2184868.39	-	-	Картометрический	1.00	-
75	317378.86	2184852.09	-	-	Картометрический	1.00	-
76	317396.02	2184850.37	-	-	Картометрический	1.00	-
77	317418.88	2184857.68	-	-	Картометрический	1.00	-
78	317450.87	2184885.27	-	-	Картометрический	1.00	-
79	317474.72	2184919.91	-	-	Картометрический	1.00	-
80	317627.04	2185031.57	-	-	Картометрический	1.00	-
81	317802.10	2185172.97	-	-	Картометрический	1.00	-
82	317886.05	2185260.94	-	-	Картометрический	1.00	-

1	2	3	4	5	6	7	8
83	317971.25	2185364.76	-	-	Картометрический	1.00	-
84	318086.43	2185454.93	-	-	Картометрический	1.00	-
85	318296.36	2185589.98	-	-	Картометрический	1.00	-
86	318363.95	2185621.20	-	-	Картометрический	1.00	-
87	318454.52	2185640.62	-	-	Картометрический	1.00	-
1	318495.83	2185637.49	-	-	Картометрический	1.00	-
88	318779.99	2185413.02	318786.09	2185418.44	Картометрический	1.00	-
89	318866.54	2185530.85	-	-	Картометрический	1.00	-
90	318885.42	2185545.67	-	-	Картометрический	1.00	-
91	318913.29	2185552.33	-	-	Картометрический	1.00	-
92	318938.31	2185553.43	-	-	Картометрический	1.00	-
93	318924.54	2185568.33	-	-	Картометрический	1.00	-
94	318886.29	2185581.88	-	-	Картометрический	1.00	-
95	318858.80	2185598.72	-	-	Картометрический	1.00	-
96	318850.53	2185600.53	-	-	Картометрический	1.00	-
97	318845.43	2185610.67	-	-	Картометрический	1.00	-
98	318851.66	2185612.61	-	-	Картометрический	1.00	-
99	318855.22	2185634.88	-	-	Картометрический	1.00	-
100	318854.27	2185663.44	-	-	Картометрический	1.00	-
101	318728.87	2185769.36	-	-	Картометрический	1.00	-
102	318704.06	2185805.71	-	-	Картометрический	1.00	-
103	318703.99	2185823.36	-	-	Картометрический	1.00	-
104	318679.30	2185854.39	-	-	Картометрический	1.00	-
105	318670.23	2185892.17	-	-	Картометрический	1.00	-
106	318662.08	2185938.97	-	-	Картометрический	1.00	-
107	318623.77	2185992.04	-	-	Картометрический	1.00	-
108	318581.80	2186069.04	-	-	Картометрический	1.00	-
109	318553.31	2186087.70	-	-	Картометрический	1.00	-
110	318515.92	2186120.53	-	-	Картометрический	1.00	-
111	318503.60	2186152.80	-	-	Аналитический	0.10	-
112	318497.00	2186162.90	-	-	Аналитический	0.10	-
113	318463.80	2186179.67	-	-	Картометрический	1.00	-
114	318436.59	2186233.51	-	-	Картометрический	1.00	-
115	318427.67	2186278.76	-	-	Картометрический	1.00	-
116	318421.97	2186294.39	-	-	Картометрический	1.00	-
117	318396.17	2186348.48	-	-	Картометрический	1.00	-
118	318385.57	2186371.20	-	-	Картометрический	1.00	-
119	318377.86	2186384.54	-	-	Картометрический	1.00	-
120	318330.12	2186456.89	-	-	Аналитический	0.10	-
121	318324.55	2186464.27	-	-	Аналитический	0.10	-
122	318276.96	2186533.54	-	-	Картометрический	1.00	-
123	318248.76	2186580.22	-	-	Картометрический	1.00	-
124	318237.27	2186594.85	-	-	Картометрический	1.00	-
125	318182.02	2186621.65	-	-	Картометрический	1.00	-
126	318159.70	2186635.57	-	-	Картометрический	1.00	-
127	318136.80	2186653.57	-	-	Картометрический	1.00	-
128	318105.06	2186663.41	-	-	Картометрический	1.00	-

1	2	3	4	5	6	7	8
129	318055.10	2186729.73	-	-	Картометрический	1.00	-
130	318026.24	2186780.09	-	-	Картометрический	1.00	-
131	317985.92	2186839.46	-	-	Картометрический	1.00	-
132	317955.20	2186855.64	-	-	Картометрический	1.00	-
133	317932.50	2186872.62	-	-	Картометрический	1.00	-
134	317889.90	2186872.62	-	-	Картометрический	1.00	-
135	317691.16	2186903.53	-	-	Картометрический	1.00	-
136	317635.82	2186907.13	-	-	Картометрический	1.00	-
137	317594.65	2186902.56	-	-	Картометрический	1.00	-
138	317539.98	2186877.70	-	-	Картометрический	1.00	-
139	317515.80	2186871.49	-	-	Картометрический	1.00	-
140	317488.03	2186881.95	-	-	Картометрический	1.00	-
141	317426.27	2186919.87	-	-	Картометрический	1.00	-
142	317369.71	2186941.98	-	-	Картометрический	1.00	-
143	317370.61	2186937.74	-	-	Картометрический	1.00	-
144	317371.29	2186932.23	-	-	Картометрический	1.00	-
145	317376.37	2186883.47	-	-	Картометрический	1.00	-
146	317389.05	2186830.92	-	-	Картометрический	1.00	-
147	317407.15	2186767.81	-	-	Картометрический	1.00	-
148	317423.73	2186723.96	-	-	Картометрический	1.00	-
149	317445.26	2186681.13	-	-	Картометрический	1.00	-
150	317448.05	2186680.01	-	-	Картометрический	1.00	-
151	317453.40	2186680.60	-	-	Картометрический	1.00	-
152	317459.59	2186682.87	-	-	Картометрический	1.00	-
153	317466.72	2186666.46	-	-	Картометрический	1.00	-
154	317459.17	2186661.51	-	-	Картометрический	1.00	-
155	317457.11	2186657.08	-	-	Картометрический	1.00	-
156	317458.46	2186653.39	-	-	Картометрический	1.00	-
157	317472.68	2186624.90	-	-	Картометрический	1.00	-
158	317600.59	2186380.26	-	-	Картометрический	1.00	-
159	317604.70	2186373.81	-	-	Картометрический	1.00	-
160	317607.63	2186372.09	-	-	Картометрический	1.00	-
161	317610.75	2186371.23	-	-	Картометрический	1.00	-
162	317616.24	2186372.31	-	-	Картометрический	1.00	-
163	317621.33	2186362.29	-	-	Картометрический	1.00	-
164	317617.21	2186359.80	-	-	Картометрический	1.00	-
165	317615.45	2186357.21	-	-	Картометрический	1.00	-
166	317615.33	2186353.62	-	-	Картометрический	1.00	-
167	317617.56	2186349.21	-	-	Картометрический	1.00	-
168	317718.39	2186154.04	-	-	Картометрический	1.00	-
169	317759.50	2186074.64	-	-	Картометрический	1.00	-
170	317784.60	2186029.42	-	-	Картометрический	1.00	-
171	317803.26	2186004.75	-	-	Картометрический	1.00	-
172	317819.40	2185986.79	-	-	Картометрический	1.00	-
173	317872.24	2186043.47	-	-	Картометрический	1.00	-
174	317806.78	2186088.76	-	-	Картометрический	1.00	-
175	317866.15	2186135.66	-	-	Картометрический	1.00	-
176	317911.64	2186112.18	-	-	Картометрический	1.00	-

1	2	3	4	5	6	7	8
177	317918.93	2186111.18	-	-	Картометрический	1.00	-
178	317891.56	2186069.68	-	-	Картометрический	1.00	-
179	317898.70	2186065.08	-	-	Картометрический	1.00	-
180	317917.98	2186054.36	-	-	Картометрический	1.00	-
181	317934.05	2186079.39	-	-	Картометрический	1.00	-
182	317948.59	2186070.80	-	-	Картометрический	1.00	-
183	317971.00	2186103.01	-	-	Картометрический	1.00	-
184	317975.94	2186100.18	-	-	Картометрический	1.00	-
185	317978.09	2186103.06	-	-	Картометрический	1.00	-
186	318029.10	2186078.77	-	-	Картометрический	1.00	-
187	318056.27	2186071.47	-	-	Картометрический	1.00	-
188	318092.96	2186068.15	-	-	Картометрический	1.00	-
189	318071.85	2186020.45	-	-	Картометрический	1.00	-
190	318063.06	2186001.69	-	-	Картометрический	1.00	-
191	318060.38	2186002.72	-	-	Картометрический	1.00	-
192	318040.17	2185945.33	-	-	Картометрический	1.00	-
193	318037.35	2185906.75	-	-	Картометрический	1.00	-
194	318073.08	2185904.53	-	-	Картометрический	1.00	-
195	318124.50	2185902.37	-	-	Картометрический	1.00	-
196	318216.03	2185900.07	-	-	Картометрический	1.00	-
197	318295.48	2185895.23	-	-	Картометрический	1.00	-
198	318345.36	2185888.94	-	-	Картометрический	1.00	-
199	318369.72	2185882.88	-	-	Картометрический	1.00	-
200	318386.47	2185876.44	-	-	Картометрический	1.00	-
201	318402.41	2185868.86	-	-	Картометрический	1.00	-
202	318417.68	2185858.79	-	-	Картометрический	1.00	-
203	318431.27	2185847.28	-	-	Картометрический	1.00	-
204	318442.72	2185834.37	-	-	Картометрический	1.00	-
205	318455.01	2185816.29	-	-	Картометрический	1.00	-
206	318459.91	2185812.03	-	-	Картометрический	1.00	-
207	318463.78	2185810.34	-	-	Картометрический	1.00	-
208	318468.43	2185809.86	-	-	Картометрический	1.00	-
209	318471.86	2185810.71	-	-	Картометрический	1.00	-
210	318476.59	2185799.22	-	-	Картометрический	1.00	-
211	318473.66	2185797.68	-	-	Картометрический	1.00	-
212	318469.77	2185794.87	-	-	Картометрический	1.00	-
213	318468.12	2185789.90	-	-	Картометрический	1.00	-
214	318469.36	2185782.53	-	-	Картометрический	1.00	-
215	318505.76	2185693.98	-	-	Картометрический	1.00	-
216	318518.20	2185652.96	-	-	Картометрический	1.00	-
217	318521.69	2185634.48	-	-	Картометрический	1.00	-
218	-	-	318551.07	2185632.13	Картометрический	1.00	-
219	318588.00	2185627.48	318563.54	2185631.29	Картометрический	1.00	-
220	318719.43	2185627.66	318657.20	2185648.61	Картометрический	1.00	-
221	318768.08	2185592.00	318744.66	2185620.99	Картометрический	1.00	-
222	-	-	318779.18	2185632.49	Картометрический	1.00	-
223	-	-	318799.90	2185570.35	Картометрический	1.00	-
224	-	-	318795.30	2185503.60	Картометрический	1.00	-

1	2	3	4	5	6	7	8
225	318790.86	2185542.08	318758.47	2185457.57	Картометрический	1.00	-
88	318779.99	2185413.02	318786.09	2185418.44	Картометрический	1.00	-
226	318105.28	2186181.32	-	-	Картометрический	1.00	-
227	318105.78	2186183.71	-	-	Картометрический	1.00	-
228	318106.23	2186186.23	-	-	Картометрический	1.00	-
229	318108.71	2186198.73	-	-	Картометрический	1.00	-
230	318111.23	2186209.07	-	-	Картометрический	1.00	-
231	318128.27	2186243.12	-	-	Картометрический	1.00	-
232	318129.31	2186245.19	-	-	Картометрический	1.00	-
233	318130.14	2186244.71	-	-	Картометрический	1.00	-
234	318143.35	2186275.05	-	-	Картометрический	1.00	-
235	318137.59	2186289.61	-	-	Картометрический	1.00	-
236	318133.90	2186296.22	-	-	Картометрический	1.00	-
237	318125.57	2186303.83	-	-	Картометрический	1.00	-
238	318094.80	2186315.22	-	-	Аналитический	0.10	-
239	318110.38	2186337.89	-	-	Аналитический	0.10	-
240	318113.13	2186341.77	-	-	Картометрический	1.00	-
241	318115.62	2186345.15	-	-	Картометрический	1.00	-
242	318129.18	2186364.25	-	-	Картометрический	1.00	-
243	318131.61	2186367.60	-	-	Картометрический	1.00	-
244	318109.71	2186383.34	-	-	Картометрический	1.00	-
245	318099.01	2186368.40	-	-	Картометрический	1.00	-
246	318098.01	2186369.40	-	-	Картометрический	1.00	-
247	318088.33	2186354.45	-	-	Картометрический	1.00	-
248	318093.50	2186350.40	-	-	Картометрический	1.00	-
249	318096.21	2186347.92	-	-	Аналитический	0.10	-
250	318080.65	2186325.32	-	-	Аналитический	0.10	-
251	318067.21	2186288.45	-	-	Картометрический	1.00	-
252	318075.30	2186282.57	-	-	Картометрический	1.00	-
253	318089.33	2186268.63	-	-	Картометрический	1.00	-
254	318078.83	2186252.54	-	-	Картометрический	1.00	-
255	318061.44	2186198.92	-	-	Картометрический	1.00	-
256	318086.05	2186187.19	-	-	Картометрический	1.00	-
257	318101.34	2186182.11	-	-	Картометрический	1.00	-
226	318105.28	2186181.32	-	-	Картометрический	1.00	-
258	318852.75	2185721.48	-	-	Картометрический	1.00	-
259	318854.59	2185736.84	-	-	Картометрический	1.00	-
260	318864.09	2185750.55	-	-	Картометрический	1.00	-
261	318878.94	2185785.65	-	-	Картометрический	1.00	-
262	318903.91	2185823.39	-	-	Картометрический	1.00	-
263	318931.58	2185847.83	-	-	Картометрический	1.00	-
264	318983.62	2185885.70	-	-	Картометрический	1.00	-
265	319074.70	2185967.20	-	-	Картометрический	1.00	-
266	319143.77	2186007.66	-	-	Картометрический	1.00	-
267	319187.68	2186023.26	-	-	Картометрический	1.00	-
268	319235.17	2186034.70	-	-	Картометрический	1.00	-

1	2	3	4	5	6	7	8
269	319297.99	2186039.36	-	-	Картометрический	1.00	-
270	319340.39	2186051.36	-	-	Картометрический	1.00	-
271	319441.73	2186072.42	-	-	Картометрический	1.00	-
272	319498.87	2186075.10	-	-	Картометрический	1.00	-
273	319544.53	2186080.16	-	-	Картометрический	1.00	-
274	319576.72	2186095.84	-	-	Картометрический	1.00	-
275	319592.87	2186122.74	-	-	Картометрический	1.00	-
276	319590.68	2186143.68	-	-	Картометрический	1.00	-
277	319581.57	2186159.44	-	-	Картометрический	1.00	-
278	319564.26	2186171.28	-	-	Картометрический	1.00	-
279	319525.29	2186187.90	-	-	Картометрический	1.00	-
280	319527.84	2186233.68	-	-	Картометрический	1.00	-
281	319516.95	2186287.53	-	-	Картометрический	1.00	-
282	319519.96	2186346.66	-	-	Картометрический	1.00	-
283	319487.90	2186455.03	-	-	Картометрический	1.00	-
284	319507.57	2186497.13	-	-	Картометрический	1.00	-
285	319509.10	2186538.37	-	-	Картометрический	1.00	-
286	319525.44	2186562.72	-	-	Картометрический	1.00	-
287	319522.52	2186579.21	-	-	Картометрический	1.00	-
288	319524.52	2186619.26	-	-	Картометрический	1.00	-
289	319506.20	2186698.74	-	-	Картометрический	1.00	-
290	319504.59	2186730.54	-	-	Картометрический	1.00	-
291	319389.16	2186505.76	-	-	Картометрический	1.00	-
292	319365.33	2186462.67	-	-	Картометрический	1.00	-
293	319321.01	2186411.22	-	-	Картометрический	1.00	-
294	319239.06	2186524.59	-	-	Картометрический	1.00	-
295	319184.61	2186570.21	-	-	Картометрический	1.00	-
296	319146.11	2186622.93	-	-	Картометрический	1.00	-
297	319107.15	2186780.83	-	-	Картометрический	1.00	-
298	318718.29	2187035.33	-	-	Картометрический	1.00	-
299	318613.74	2186914.73	-	-	Картометрический	1.00	-
300	318535.37	2186985.78	-	-	Картометрический	1.00	-
301	318572.01	2187044.19	-	-	Аналитический	0.10	-
302	318592.18	2187072.44	-	-	Аналитический	0.10	-
303	318522.74	2187128.61	-	-	Аналитический	0.10	-
304	318514.75	2187182.75	-	-	Картометрический	1.00	-
305	318436.20	2187083.51	-	-	Картометрический	1.00	-
306	318376.34	2187133.09	-	-	Картометрический	1.00	-
307	318323.64	2187176.70	-	-	Картометрический	1.00	-
308	318304.49	2187173.96	-	-	Картометрический	1.00	-
309	318175.58	2187226.11	-	-	Картометрический	1.00	-
310	318186.41	2187304.44	-	-	Картометрический	1.00	-
311	318172.94	2187305.96	-	-	Картометрический	1.00	-
312	318173.13	2187310.44	-	-	Картометрический	1.00	-
313	318172.42	2187313.62	-	-	Картометрический	1.00	-
314	318171.29	2187315.42	-	-	Картометрический	1.00	-
315	318169.21	2187316.63	-	-	Картометрический	1.00	-
316	318165.45	2187317.28	-	-	Картометрический	1.00	-

1	2	3	4	5	6	7	8
317	318034.57	2187346.99	-	-	Картометрический	1.00	-
318	317916.19	2187374.51	-	-	Картометрический	1.00	-
319	317908.18	2187374.78	-	-	Картометрический	1.00	-
320	317901.04	2187374.06	-	-	Картометрический	1.00	-
321	317896.09	2187372.41	-	-	Картометрический	1.00	-
322	317891.74	2187369.10	-	-	Картометрический	1.00	-
323	317878.25	2187373.06	-	-	Картометрический	1.00	-
324	317877.80	2187378.78	-	-	Картометрический	1.00	-
325	317873.99	2187383.73	-	-	Картометрический	1.00	-
326	317870.40	2187385.15	-	-	Картометрический	1.00	-
327	317501.94	2187470.12	-	-	Картометрический	1.00	-
328	317414.81	2187489.76	-	-	Картометрический	1.00	-
329	317397.08	2187491.08	-	-	Картометрический	1.00	-
330	317386.97	2187490.40	-	-	Картометрический	1.00	-
331	317377.30	2187486.76	-	-	Картометрический	1.00	-
332	317373.12	2187482.00	-	-	Картометрический	1.00	-
333	317370.05	2187473.97	-	-	Картометрический	1.00	-
334	317368.99	2187460.85	-	-	Картометрический	1.00	-
335	317365.95	2187426.25	-	-	Картометрический	1.00	-
336	317366.31	2187413.20	-	-	Картометрический	1.00	-
337	317369.01	2187406.11	-	-	Картометрический	1.00	-
338	317369.98	2187404.39	-	-	Картометрический	1.00	-
339	317372.62	2187403.52	-	-	Картометрический	1.00	-
340	317377.99	2187403.09	-	-	Картометрический	1.00	-
341	317377.71	2187386.93	-	-	Картометрический	1.00	-
342	317371.53	2187386.20	-	-	Картометрический	1.00	-
343	317367.54	2187384.04	-	-	Картометрический	1.00	-
344	317366.71	2187380.63	-	-	Картометрический	1.00	-
345	317366.60	2187350.04	-	-	Картометрический	1.00	-
346	317367.18	2187270.28	-	-	Картометрический	1.00	-
347	317366.53	2187137.35	-	-	Картометрический	1.00	-
348	317366.98	2187129.01	-	-	Картометрический	1.00	-
349	317367.94	2187125.06	-	-	Картометрический	1.00	-
350	317369.92	2187122.81	-	-	Картометрический	1.00	-
351	317372.32	2187121.85	-	-	Картометрический	1.00	-
352	317376.07	2187121.26	-	-	Картометрический	1.00	-
353	317377.35	2187109.60	-	-	Картометрический	1.00	-
354	317371.35	2187108.41	-	-	Картометрический	1.00	-
355	317368.32	2187106.44	-	-	Картометрический	1.00	-
356	317366.19	2187103.60	-	-	Картометрический	1.00	-
357	317365.82	2186983.10	-	-	Картометрический	1.00	-
358	317365.39	2186975.03	-	-	Картометрический	1.00	-
359	317392.20	2186978.46	-	-	Картометрический	1.00	-
360	317442.07	2186946.74	-	-	Картометрический	1.00	-
361	317475.99	2186937.12	-	-	Картометрический	1.00	-
362	317525.74	2186910.61	-	-	Картометрический	1.00	-
363	317610.95	2186936.81	-	-	Картометрический	1.00	-
364	317690.06	2186931.06	-	-	Картометрический	1.00	-

1	2	3	4	5	6	7	8
365	317751.38	2186924.86	-	-	Аналитический	0.10	-
366	317801.83	2186907.67	-	-	Картометрический	1.00	-
367	317823.75	2186907.64	-	-	Картометрический	1.00	-
368	317862.76	2186897.97	-	-	Картометрический	1.00	-
369	317882.81	2186892.42	-	-	Картометрический	1.00	-
370	317899.94	2186897.66	-	-	Картометрический	1.00	-
371	317926.21	2186890.77	-	-	Картометрический	1.00	-
372	317955.74	2186886.78	-	-	Картометрический	1.00	-
373	317992.12	2186875.79	-	-	Картометрический	1.00	-
374	318006.59	2186860.06	-	-	Картометрический	1.00	-
375	318066.73	2186781.79	-	-	Картометрический	1.00	-
376	318104.48	2186725.36	-	-	Картометрический	1.00	-
377	318174.93	2186666.66	-	-	Картометрический	1.00	-
378	318182.94	2186659.48	-	-	Картометрический	1.00	-
379	318220.85	2186643.99	-	-	Картометрический	1.00	-
380	318255.20	2186639.93	-	-	Картометрический	1.00	-
381	318359.88	2186500.26	-	-	Картометрический	1.00	-
382	318475.10	2186251.49	-	-	Картометрический	1.00	-
383	318485.91	2186236.54	-	-	Картометрический	1.00	-
384	318526.64	2186188.21	-	-	Аналитический	0.10	-
385	318549.88	2186154.52	-	-	Аналитический	0.10	-
386	318598.39	2186094.12	-	-	Картометрический	1.00	-
387	318674.63	2185989.36	-	-	Картометрический	1.00	-
388	318724.02	2185942.39	-	-	Картометрический	1.00	-
389	318732.14	2185927.34	-	-	Картометрический	1.00	-
390	318701.66	2185902.53	-	-	Картометрический	1.00	-
391	318753.50	2185802.33	-	-	Картометрический	1.00	-
392	318786.47	2185773.65	-	-	Картометрический	1.00	-
258	318852.75	2185721.48	-	-	Картометрический	1.00	-
393	318302.87	2186682.17	-	-	Картометрический	1.00	-
394	318404.80	2186769.66	-	-	Картометрический	1.00	-
395	318371.19	2186838.43	-	-	Картометрический	1.00	-
396	318355.88	2186825.92	-	-	Картометрический	1.00	-
397	318313.68	2186802.71	-	-	Аналитический	0.10	-
398	318310.60	2186800.72	-	-	Аналитический	0.10	-
399	318296.63	2186792.37	-	-	Картометрический	1.00	-
400	318205.70	2186824.39	-	-	Картометрический	1.00	-
401	318213.76	2186771.33	-	-	Картометрический	1.00	-
402	318257.38	2186730.82	-	-	Картометрический	1.00	-
393	318302.87	2186682.17	-	-	Картометрический	1.00	-
403	318899.63	2187372.20	-	-	Картометрический	1.00	-
404	319039.90	2187645.47	-	-	Картометрический	1.00	-
405	319079.34	2187719.53	-	-	Картометрический	1.00	-
406	318731.59	2187899.67	-	-	Картометрический	1.00	-
407	318695.43	2187809.34	-	-	Картометрический	1.00	-
408	318656.25	2187736.82	-	-	Картометрический	1.00	-

1	2	3	4	5	6	7	8
409	318619.78	2187755.92	-	-	Картометрический	1.00	-
410	318598.91	2187737.30	-	-	Аналитический	0.10	-
411	318551.83	2187646.54	-	-	Аналитический	0.10	-
412	318542.96	2187651.13	-	-	Аналитический	0.10	-
413	318531.89	2187656.91	-	-	Аналитический	0.10	-
414	318509.07	2187669.65	-	-	Аналитический	0.10	-
415	318481.27	2187684.22	-	-	Аналитический	0.10	-
416	318474.04	2187687.99	-	-	Картометрический	1.00	-
417	318457.42	2187662.50	-	-	Картометрический	1.00	-
418	318413.76	2187683.49	-	-	Картометрический	1.00	-
419	318414.16	2187684.21	-	-	Картометрический	1.00	-
420	318408.86	2187687.20	-	-	Картометрический	1.00	-
421	318402.36	2187677.26	-	-	Картометрический	1.00	-
422	318319.91	2187725.99	-	-	Картометрический	1.00	-
423	318313.29	2187729.90	-	-	Картометрический	1.00	-
424	318308.46	2187732.65	-	-	Картометрический	1.00	-
425	318304.51	2187735.33	-	-	Картометрический	1.00	-
426	318261.39	2187760.78	-	-	Картометрический	1.00	-
427	318270.21	2187774.57	-	-	Картометрический	1.00	-
428	318257.20	2187781.95	-	-	Картометрический	1.00	-
429	318247.53	2187765.70	-	-	Картометрический	1.00	-
430	318242.42	2187762.60	-	-	Картометрический	1.00	-
431	318237.02	2187752.58	-	-	Картометрический	1.00	-
432	318189.23	2187776.18	-	-	Картометрический	1.00	-
433	318148.63	2187795.01	318139.39	2187797.86	Картометрический	1.00	-
434	318143.86	2187753.42	-	-	Картометрический	1.00	-
435	318192.74	2187693.13	-	-	Картометрический	1.00	-
436	318172.26	2187654.43	-	-	Картометрический	1.00	-
437	318051.22	2187691.96	-	-	Картометрический	1.00	-
438	317595.12	2187840.56	-	-	Картометрический	1.00	-
439	317571.71	2187848.56	-	-	Картометрический	1.00	-
440	317373.14	2187913.08	-	-	Картометрический	1.00	-
441	317369.49	2187915.08	-	-	Картометрический	1.00	-
442	317368.35	2187597.12	-	-	Картометрический	1.00	-
443	317368.15	2187539.87	-	-	Картометрический	1.00	-
444	317370.58	2187532.11	-	-	Картометрический	1.00	-
445	317377.68	2187524.90	-	-	Картометрический	1.00	-
446	317386.60	2187518.97	-	-	Картометрический	1.00	-
447	317395.99	2187515.68	-	-	Картометрический	1.00	-
448	317506.42	2187490.64	-	-	Картометрический	1.00	-
449	317896.56	2187400.77	-	-	Картометрический	1.00	-
450	317995.01	2187378.77	-	-	Картометрический	1.00	-
451	318004.61	2187377.82	-	-	Картометрический	1.00	-
452	318010.47	2187379.33	-	-	Картометрический	1.00	-
453	318014.62	2187382.55	-	-	Картометрический	1.00	-
454	318020.28	2187389.05	-	-	Картометрический	1.00	-
455	318036.41	2187381.97	-	-	Картометрический	1.00	-
456	318033.24	2187373.64	-	-	Картометрический	1.00	-

1	2	3	4	5	6	7	8
457	318035.88	2187370.96	-	-	Картометрический	1.00	-
458	318038.50	2187369.21	-	-	Картометрический	1.00	-
459	318052.42	2187365.30	-	-	Картометрический	1.00	-
460	318078.91	2187357.54	-	-	Картометрический	1.00	-
461	318094.68	2187353.58	-	-	Картометрический	1.00	-
462	318175.10	2187335.61	-	-	Картометрический	1.00	-
463	318177.72	2187336.12	-	-	Картометрический	1.00	-
464	318179.31	2187336.79	-	-	Картометрический	1.00	-
465	318180.94	2187338.65	-	-	Картометрический	1.00	-
466	318182.63	2187341.31	-	-	Картометрический	1.00	-
467	318190.05	2187338.27	-	-	Картометрический	1.00	-
468	318189.17	2187335.40	-	-	Картометрический	1.00	-
469	318188.86	2187332.82	-	-	Картометрический	1.00	-
470	318190.90	2187330.82	-	-	Картометрический	1.00	-
471	318325.89	2187301.52	-	-	Картометрический	1.00	-
472	318329.36	2187302.70	-	-	Картометрический	1.00	-
473	318333.06	2187305.80	-	-	Картометрический	1.00	-
474	318336.72	2187310.82	-	-	Картометрический	1.00	-
475	318351.22	2187307.12	-	-	Картометрический	1.00	-
476	318349.44	2187300.59	-	-	Картометрический	1.00	-
477	318353.47	2187295.55	-	-	Картометрический	1.00	-
478	318360.43	2187293.38	-	-	Картометрический	1.00	-
479	318563.77	2187246.86	-	-	Картометрический	1.00	-
480	318633.60	2187231.85	-	-	Картометрический	1.00	-
481	318645.49	2187229.63	-	-	Картометрический	1.00	-
482	318669.92	2187230.76	-	-	Картометрический	1.00	-
483	318688.03	2187231.70	-	-	Картометрический	1.00	-
484	318704.79	2187233.06	-	-	Картометрический	1.00	-
485	318724.20	2187234.50	-	-	Картометрический	1.00	-
486	318743.96	2187237.73	-	-	Картометрический	1.00	-
487	318760.50	2187241.51	-	-	Картометрический	1.00	-
488	318779.00	2187248.51	-	-	Картометрический	1.00	-
489	318800.39	2187259.30	-	-	Картометрический	1.00	-
490	318821.05	2187272.42	-	-	Картометрический	1.00	-
491	318838.84	2187287.87	-	-	Картометрический	1.00	-
492	318852.14	2187302.43	-	-	Картометрический	1.00	-
493	318861.66	2187314.47	-	-	Картометрический	1.00	-
494	318876.43	2187332.78	-	-	Картометрический	1.00	-
403	318899.63	2187372.20	-	-	Картометрический	1.00	-
495	318461.45	2187531.79	-	-	Аналитический	0.10	-
496	318489.15	2187579.44	-	-	Аналитический	0.10	-
497	318478.00	2187584.22	-	-	Аналитический	0.10	-
498	318425.21	2187612.53	-	-	Аналитический	0.10	-
499	318422.44	2187615.01	-	-	Картометрический	1.00	-
500	318379.62	2187639.68	-	-	Картометрический	1.00	-
501	318378.23	2187645.38	-	-	Картометрический	1.00	-
502	318364.42	2187653.06	-	-	Картометрический	1.00	-

1	2	3	4	5	6	7	8
503	318351.37	2187629.17	-	-	Картометрический	1.00	-
504	318351.88	2187627.25	-	-	Картометрический	1.00	-
505	318383.80	2187609.60	-	-	Картометрический	1.00	-
506	318386.82	2187612.37	-	-	Картометрический	1.00	-
507	318413.49	2187598.66	-	-	Картометрический	1.00	-
508	318399.41	2187566.61	-	-	Аналитический	0.10	-
495	318461.45	2187531.79	-	-	Аналитический	0.10	-
509	317619.74	2185752.29	-	-	Картометрический	1.00	-
510	317629.00	2185753.81	-	-	Картометрический	1.00	-
511	317670.08	2185795.86	-	-	Картометрический	1.00	-
512	317705.66	2185832.28	-	-	Картометрический	1.00	-
513	317726.57	2185855.60	-	-	Картометрический	1.00	-
514	317743.17	2185874.22	-	-	Картометрический	1.00	-
515	317767.20	2185893.83	-	-	Картометрический	1.00	-
516	317797.14	2185919.35	-	-	Картометрический	1.00	-
517	317813.32	2185932.40	-	-	Картометрический	1.00	-
518	317815.04	2185934.37	-	-	Картометрический	1.00	-
519	317820.69	2185941.04	-	-	Картометрический	1.00	-
520	317823.43	2185946.80	-	-	Картометрический	1.00	-
521	317822.87	2185954.71	-	-	Картометрический	1.00	-
522	317810.10	2185969.29	-	-	Картометрический	1.00	-
523	317788.00	2185992.61	-	-	Картометрический	1.00	-
524	317767.50	2186019.80	-	-	Картометрический	1.00	-
525	317741.14	2186064.88	-	-	Картометрический	1.00	-
526	317653.60	2186037.72	-	-	Картометрический	1.00	-
527	317546.01	2185884.40	-	-	Картометрический	1.00	-
528	317573.27	2185809.99	-	-	Картометрический	1.00	-
529	317609.11	2185760.01	-	-	Картометрический	1.00	-
509	317619.74	2185752.29	-	-	Картометрический	1.00	-
530	317399.82	2186725.05	-	-	Картометрический	1.00	-
531	317388.75	2186748.03	-	-	Картометрический	1.00	-
532	317384.10	2186769.12	-	-	Картометрический	1.00	-
533	317381.33	2186788.12	-	-	Картометрический	1.00	-
534	317372.47	2186807.97	-	-	Картометрический	1.00	-
535	317368.77	2186814.04	-	-	Картометрический	1.00	-
536	317366.62	2186815.30	-	-	Картометрический	1.00	-
537	317363.99	2186815.62	-	-	Картометрический	1.00	-
538	317359.77	2186815.50	-	-	Картометрический	1.00	-
539	317357.55	2186825.99	-	-	Аналитический	0.10	-
540	317319.42	2186817.59	-	-	Аналитический	0.10	-
541	317256.22	2186794.90	-	-	Картометрический	1.00	-
542	317263.57	2186721.98	-	-	Картометрический	1.00	-
543	317390.68	2186723.77	-	-	Картометрический	1.00	-
544	317394.64	2186724.01	-	-	Картометрический	1.00	-
530	317399.82	2186725.05	-	-	Картометрический	1.00	-

1	2	3	4	5	6	7	8
545	317342.19	2186974.42	-	-	Картометрический	1.00	-
546	317340.42	2186980.52	-	-	Картометрический	1.00	-
547	317341.19	2186991.73	-	-	Картометрический	1.00	-
548	317346.03	2187107.15	-	-	Картометрический	1.00	-
549	317346.15	2187113.69	-	-	Картометрический	1.00	-
550	317345.31	2187116.32	-	-	Картометрический	1.00	-
551	317343.70	2187117.99	-	-	Картометрический	1.00	-
552	317340.93	2187119.26	-	-	Картометрический	1.00	-
553	317337.65	2187120.42	-	-	Картометрический	1.00	-
554	317337.65	2187130.92	-	-	Картометрический	1.00	-
555	317341.79	2187131.21	-	-	Картометрический	1.00	-
556	317343.19	2187131.88	-	-	Картометрический	1.00	-
557	317344.04	2187132.85	-	-	Картометрический	1.00	-
558	317344.76	2187134.50	-	-	Картометрический	1.00	-
559	317345.26	2187136.82	-	-	Картометрический	1.00	-
560	317343.93	2187197.41	-	-	Картометрический	1.00	-
561	317342.66	2187268.46	-	-	Картометрический	1.00	-
562	317342.67	2187328.13	-	-	Картометрический	1.00	-
563	317342.38	2187379.75	-	-	Картометрический	1.00	-
564	317342.46	2187406.75	-	-	Картометрический	1.00	-
565	317342.66	2187414.50	-	-	Картометрический	1.00	-
566	317345.20	2187473.51	-	-	Картометрический	1.00	-
567	317345.46	2187604.70	-	-	Картометрический	1.00	-
568	317345.38	2187923.56	-	-	Картометрический	1.00	-
569	317320.44	2187930.80	-	-	Картометрический	1.00	-
570	317151.93	2187577.49	-	-	Картометрический	1.00	-
571	317163.05	2187525.17	-	-	Картометрический	1.00	-
572	317179.88	2187382.47	-	-	Картометрический	1.00	-
573	317134.20	2187322.28	-	-	Картометрический	1.00	-
574	317115.52	2187289.68	-	-	Картометрический	1.00	-
575	317038.22	2187104.03	-	-	Картометрический	1.00	-
576	317033.24	2187095.09	-	-	Картометрический	1.00	-
577	317027.32	2187056.92	-	-	Картометрический	1.00	-
578	317027.77	2187016.28	-	-	Картометрический	1.00	-
579	317036.33	2186989.07	-	-	Картометрический	1.00	-
580	317044.61	2186977.83	-	-	Картометрический	1.00	-
581	317057.40	2186965.09	-	-	Картометрический	1.00	-
582	317120.83	2186994.01	-	-	Картометрический	1.00	-
583	317216.37	2187004.90	-	-	Картометрический	1.00	-
584	317300.54	2186996.77	-	-	Картометрический	1.00	-
545	317342.19	2186974.42	-	-	Картометрический	1.00	-
585	317247.68	2187517.77	-	-	Аналитический	0.10	-
586	317244.03	2187548.43	-	-	Аналитический	0.10	-
587	317191.00	2187537.71	-	-	Аналитический	0.10	-
588	317194.47	2187506.71	-	-	Аналитический	0.10	-
585	317247.68	2187517.77	-	-	Аналитический	0.10	-

3. Сведения о характерных точках части (частей) границы объекта							
Часть №							
-	-	-	-	-	-	-	-

Рисунок 4

Линия границ объектов



Масштаб 1:5000

- Исполненные условные линии и обозначения:
- границы территориальной зоны
 - границы муниципального образования
 - характерные точки границ территориальной зоны

Руководитель БУВФ оборотного-проектный центра
 Подпись Ю.В. Шалагина Дата « 12 » апреля 2023 г.
 Место для отоса печати (при наличии) линия, составившего описание местоположения границ объекта



Приложение № 4
к приказу департамента
архитектуры и градостроительства
Воронежской области
от 24.04.2023 № 45-01-04/306

«ОПИСАНИЕ МЕСТОПОЛОЖЕНИЯ ГРАНИЦ

Общественно-деловая зона села Дьяченково - ОД/1

(наименование объекта, местоположение границ которого описано
(далее - объект)

Раздел 1

Сведения об объекте		
№ п/п	Характеристики объекта	Описание характеристик
1	2	3
1	Местоположение объекта	Воронежская область, Богучарский муниципальный район, Дьяченковское сельское поселение, село Дьяченково
2	Площадь объекта \pm величина погрешности определения площади ($P \pm \text{Дельта } P$)	-
3	Иные характеристики объекта	-

Раздел 2

Сведения о местоположении границ объекта					
1. Система координат: МСК - 36, зона 2					
2. Сведения о характерных точках границ объекта					
Обозначение характерных точек границ	Координаты, м		Метод определения координат характерной точки	Средняя квадратическая погрешность положения характерной точки (Mt), м	Описание обозначения точки на местности (при наличии)
	X	Y			
1	2	3	4	5	6
-	-	-	-	-	-
3. Сведения о характерных точках части (частей) границы объекта					
Обозначение характерных точек части границы	Координаты, м		Метод определения координат характерной точки	Средняя квадратическая погрешность положения характерной точки (Mt), м	Описание обозначения точки на местности (при наличии)
	X	Y			
1	2	3	4	5	6
Часть №					
-	-	-	-	-	-

Раздел 3

Сведения о местоположении измененных (уточненных) границ объекта							
1. Система координат: МСК - 36, зона 2							
2. Сведения о характерных точках границ объекта							
Обозначение характерных точек границ	Существующие координаты, м		Измененные (уточненные) координаты, м		Метод определения координат характерной точки	Средняя квадратиче- ская погрешнос- ть положения характерно- й точки (Mt), м	Описание обозначен- ия точки на местности (при наличии)
	X	Y	X	Y			
1	2	3	4	5	6	7	8
1	318037.35	2185906.75	-	-	Картометрический	1.00	-
2	318040.17	2185945.33	-	-	Картометрический	1.00	-
3	318060.38	2186002.72	-	-	Картометрический	1.00	-
4	318063.06	2186001.69	-	-	Картометрический	1.00	-
5	318071.85	2186020.45	-	-	Картометрический	1.00	-
6	318092.96	2186068.15	-	-	Картометрический	1.00	-
7	318056.27	2186071.47	318056.25	2186071.48	Картометрический	1.00	-
8	318029.10	2186078.77	-	-	Картометрический	1.00	-
9	317978.09	2186103.06	-	-	Картометрический	1.00	-
10	317975.94	2186100.18	-	-	Картометрический	1.00	-
11	317971.00	2186103.01	-	-	Картометрический	1.00	-
12	317948.59	2186070.80	-	-	Картометрический	1.00	-
13	317934.05	2186079.39	-	-	Картометрический	1.00	-
14	317917.98	2186054.36	-	-	Картометрический	1.00	-
15	317898.70	2186065.08	-	-	Картометрический	1.00	-
16	317891.56	2186069.68	-	-	Картометрический	1.00	-
17	317918.93	2186111.18	-	-	Картометрический	1.00	-
18	317911.64	2186112.18	-	-	Картометрический	1.00	-
19	317866.15	2186135.66	-	-	Картометрический	1.00	-
20	317806.78	2186088.76	-	-	Картометрический	1.00	-
21	317872.24	2186043.47	-	-	Картометрический	1.00	-
22	317819.40	2185986.79	-	-	Картометрический	1.00	-
23	317843.40	2185967.72	-	-	Картометрический	1.00	-
24	317848.18	2185966.94	-	-	Картометрический	1.00	-
25	317853.00	2185968.44	-	-	Картометрический	1.00	-
26	317861.28	2185974.17	-	-	Картометрический	1.00	-
27	317874.28	2185963.59	-	-	Картометрический	1.00	-
28	317870.25	2185957.44	-	-	Картометрический	1.00	-
29	317868.12	2185951.72	-	-	Картометрический	1.00	-
30	317868.26	2185945.59	-	-	Картометрический	1.00	-
31	317870.95	2185941.58	-	-	Картометрический	1.00	-
32	317893.53	2185930.20	-	-	Картометрический	1.00	-
33	317934.00	2185918.47	-	-	Картометрический	1.00	-
34	317958.57	2185913.60	-	-	Картометрический	1.00	-

1	2	3	4	5	6	7	8
35	317991.15	2185909.23	-	-	Картометрический	1.00	-
1	318037.35	2185906.75	-	-	Картометрический	1.00	-
36	318105.28	2186181.32	-	-	Картометрический	1.00	-
37	318105.78	2186183.71	-	-	Картометрический	1.00	-
38	318106.23	2186186.23	-	-	Картометрический	1.00	-
39	318108.71	2186198.73	-	-	Картометрический	1.00	-
40	318111.23	2186209.07	-	-	Картометрический	1.00	-
41	318128.27	2186243.12	-	-	Картометрический	1.00	-
42	318129.31	2186245.19	-	-	Картометрический	1.00	-
43	318130.14	2186244.71	-	-	Картометрический	1.00	-
44	318143.35	2186275.05	-	-	Картометрический	1.00	-
45	318137.59	2186289.61	-	-	Картометрический	1.00	-
46	318133.90	2186296.22	-	-	Картометрический	1.00	-
47	318125.57	2186303.83	-	-	Картометрический	1.00	-
48	318094.80	2186315.22	-	-	Аналитический	0.10	-
49	318110.38	2186337.89	-	-	Аналитический	0.10	-
50	318113.13	2186341.77	-	-	Картометрический	1.00	-
51	318115.62	2186345.15	-	-	Картометрический	1.00	-
52	318129.18	2186364.25	-	-	Картометрический	1.00	-
53	318131.61	2186367.60	-	-	Картометрический	1.00	-
54	318109.71	2186383.34	-	-	Картометрический	1.00	-
55	318099.01	2186368.40	-	-	Картометрический	1.00	-
56	318098.01	2186369.40	-	-	Картометрический	1.00	-
57	318088.33	2186354.45	-	-	Картометрический	1.00	-
58	318093.50	2186350.40	-	-	Картометрический	1.00	-
59	318096.21	2186347.92	-	-	Аналитический	0.10	-
60	318080.65	2186325.32	-	-	Аналитический	0.10	-
61	318067.21	2186288.45	-	-	Картометрический	1.00	-
62	318075.30	2186282.57	-	-	Картометрический	1.00	-
63	318089.33	2186268.63	-	-	Картометрический	1.00	-
64	318078.83	2186252.54	-	-	Картометрический	1.00	-
65	318061.44	2186198.92	-	-	Картометрический	1.00	-
66	318086.05	2186187.19	-	-	Картометрический	1.00	-
67	318101.34	2186182.11	-	-	Картометрический	1.00	-
36	318105.28	2186181.32	-	-	Картометрический	1.00	-
68	318302.87	2186682.17	-	-	Картометрический	1.00	-
69	318404.80	2186769.66	-	-	Картометрический	1.00	-
70	318371.19	2186838.43	-	-	Картометрический	1.00	-
71	318355.88	2186825.92	-	-	Картометрический	1.00	-
72	318313.68	2186802.71	-	-	Аналитический	0.10	-
73	318310.60	2186800.72	-	-	Аналитический	0.10	-
74	318296.63	2186792.37	-	-	Картометрический	1.00	-
75	318205.70	2186824.39	-	-	Картометрический	1.00	-
76	318213.76	2186771.33	-	-	Картометрический	1.00	-
77	318257.38	2186730.82	-	-	Картометрический	1.00	-
68	318302.87	2186682.17	-	-	Картометрический	1.00	-

Раздел 4
План границ объекта



Используемые условные знаки и обозначения:

	граница территориальной зоны
	характерная точка границ территориальной зоны

Масштаб 1:5000

Руководитель БУВО «Нормативно-проектный центр»
 Подпись: Ю.В. Пашагина Дата « 12 » января 2023 г.
 Место для отхода печати (для заказчика) линия, составившего описание местоположения границ объекта



Приложение № 5
к приказу департамента
архитектуры и градостроительства
Воронежской области
от 24.04.2023 № 45-01-04/306

«ГРАФИЧЕСКОЕ ОПИСАНИЕ
местоположения границ территориальной зоны
Производственная зона села Дьяченково - П1/1

(наименование объекта, местоположение границ которого описано
(далее - объект)

Раздел 1

Сведения об объекте		
№ п/п	Характеристики объекта	Описание характеристик
1	2	3
1	Местоположение объекта	Воронежская область, Богучарский муниципальный район, Дьяченковское сельское поселение, село Дьяченково
2	Площадь объекта \pm величина погрешности определения площади ($P \pm \text{Дельта } P$)	-
3	Иные характеристики объекта	-

Раздел 2

Сведения о местоположении границ объекта					
1. Система координат: МСК - 36, зона 2					
2. Сведения о характерных точках границ объекта					
Обозначение характерных точек границ	Координаты, м		Метод определения координат характерной точки	Средняя квадратическая погрешность положения характерной точки (Mt), м	Описание обозначения точки на местности (при наличии)
	X	Y			
1	2	3	4	5	6
-	-	-	-	-	-
3. Сведения о характерных точках части (частей) границы объекта					
Обозначение характерных точек части границы	Координаты, м		Метод определения координат характерной точки	Средняя квадратическая погрешность положения характерной точки (Mt), м	Описание обозначения точки на местности (при наличии)
	X	Y			
1	2	3	4	5	6
Часть №					
-	-	-	-	-	-

Сведения о местоположении измененных (уточненных) границ объекта							
1. Система координат: МСК - 36, зона 2							
2. Сведения о характерных точках границ объекта							
Обозначение характерных точек границ	Существующие координаты, м		Измененные (уточненные) координаты, м		Метод определения координат характерной точки	Средняя квадратиче- ская погрешнос- ть положения характерно- й точки (Mt), м	Описание обозначен- ия точки на местности (при наличии)
	X	Y	X	Y			
1	2	3	4	5	6	7	8
1	318551.83	2187646.54	-	-	Аналитический	0.10	-
2	318598.91	2187737.30	-	-	Аналитический	0.10	-
3	318619.78	2187755.92	-	-	Картометрический	1.00	-
4	318656.25	2187736.82	-	-	Картометрический	1.00	-
5	318695.43	2187809.34	-	-	Картометрический	1.00	-
6	318731.59	2187899.67	-	-	Картометрический	1.00	-
7	318589.38	2187977.40	-	-	Картометрический	1.00	-
8	318560.54	2187992.53	-	-	Картометрический	1.00	-
9	318443.47	2188056.85	-	-	Картометрический	1.00	-
10	318384.63	2188115.91	-	-	Картометрический	1.00	-
11	318380.15	2188118.75	318383.31	2188119.49	Картометрический	1.00	-
12	318398.62	2188153.39	-	-	Картометрический	1.00	-
13	318359.25	2188171.24	-	-	Картометрический	1.00	-
14	318316.74	2188088.17	318338.62	2188181.65	Картометрический	1.00	-
15	318177.77	2187840.64	318250.63	2188021.35	Картометрический	1.00	-
16	318158.66	2187810.44	318160.51	2187859.02	Картометрический	1.00	-
17	318148.63	2187795.01	318139.39	2187797.86	Картометрический	1.00	-
18	318189.23	2187776.18	-	-	Картометрический	1.00	-
19	318237.02	2187752.58	-	-	Картометрический	1.00	-
20	318242.42	2187762.60	-	-	Картометрический	1.00	-
21	318247.53	2187765.70	-	-	Картометрический	1.00	-
22	318257.20	2187781.95	-	-	Картометрический	1.00	-
23	318270.21	2187774.57	-	-	Картометрический	1.00	-
24	318261.39	2187760.78	-	-	Картометрический	1.00	-
25	318304.51	2187735.33	-	-	Картометрический	1.00	-
26	318308.46	2187732.65	-	-	Картометрический	1.00	-
27	318313.29	2187729.90	-	-	Картометрический	1.00	-
28	318319.91	2187725.99	-	-	Картометрический	1.00	-
29	318402.36	2187677.26	-	-	Картометрический	1.00	-
30	318408.86	2187687.20	-	-	Картометрический	1.00	-
31	318414.16	2187684.21	-	-	Картометрический	1.00	-
32	318413.76	2187683.49	-	-	Картометрический	1.00	-
33	318457.42	2187662.50	-	-	Картометрический	1.00	-
34	318474.04	2187687.99	-	-	Картометрический	1.00	-

1	2	3	4	5	6	7	8
35	318481.27	2187684.22	-	-	Аналитический	0.10	-
36	318509.07	2187669.65	-	-	Аналитический	0.10	-
37	318531.89	2187656.91	-	-	Аналитический	0.10	-
38	318542.96	2187651.13	-	-	Аналитический	0.10	-
1	318551.83	2187646.54	-	-	Аналитический	0.10	-
3.Сведения о характерных точках части (частей) границы объекта							
Часть №							
-	-	-	-	-	-	-	-

».

Приложение № 6
к приказу департамента
архитектуры и градостроительства
Воронежской области
от 24.04.2023 № 45-01-04/306

«ГРАФИЧЕСКОЕ ОПИСАНИЕ
местоположения границ территориальной зоны
Зона сельскохозяйственного использования в границах населенного пункта
села Дьяченково - СХ1/1

(наименование объекта, местоположение границ которого описано
(далее - объект)

Раздел 1

Сведения об объекте		
№ п/п	Характеристики объекта	Описание характеристик
1	2	3
1	Местоположение объекта	Воронежская область, Богучарский муниципальный район, Дьяченковское сельское поселение, село Дьяченково
2	Площадь объекта \pm величина погрешности определения площади ($P \pm \text{Дельта } P$)	-
3	Иные характеристики объекта	-

Раздел 2

Сведения о местоположении границ объекта					
1. Система координат: МСК - 36, зона 2					
2. Сведения о характерных точках границ объекта					
Обозначение характерных точек границ	Координаты, м		Метод определения координат характерной точки	Средняя квадратическая погрешность положения характерной точки (Mt), м	Описание обозначения точки на местности (при наличии)
	X	Y			
1	2	3	4	5	6
-	-	-	-	-	-
3. Сведения о характерных точках части (частей) границы объекта					
Обозначение характерных точек части границы	Координаты, м		Метод определения координат характерной точки	Средняя квадратическая погрешность положения характерной точки (Mt), м	Описание обозначения точки на местности (при наличии)
	X	Y			
1	2	3	4	5	6
Часть №					
-	-	-	-	-	-

Сведения о местоположении измененных (уточненных) границ объекта							
1. Система координат: МСК - 36, зона 2							
2. Сведения о характерных точках границ объекта							
Обозначение характерных точек границ	Существующие координаты, м		Измененные (уточненные) координаты, м		Метод определения координат характерной точки	Средняя квадратиче- ская погрешнос- ть положения характерно- й точки (Mt), м	Описание обозначен- ия точки на местности (при наличии)
	X	Y	X	Y			
1	2	3	4	5	6	7	8
1	318854.27	2185663.44	-	-	Картометрический	1.00	-
2	318847.62	2185690.04	-	-	Картометрический	1.00	-
3	318852.75	2185721.48	-	-	Картометрический	1.00	-
4	318786.47	2185773.65	-	-	Картометрический	1.00	-
5	318753.50	2185802.33	-	-	Картометрический	1.00	-
6	318701.66	2185902.53	-	-	Картометрический	1.00	-
7	318732.14	2185927.34	-	-	Картометрический	1.00	-
8	318724.02	2185942.39	-	-	Картометрический	1.00	-
9	318674.63	2185989.36	-	-	Картометрический	1.00	-
10	318598.39	2186094.12	-	-	Картометрический	1.00	-
11	318549.88	2186154.52	-	-	Картометрический	1.00	-
12	318526.64	2186188.21	-	-	Картометрический	1.00	-
13	318485.91	2186236.54	-	-	Картометрический	1.00	-
14	318475.10	2186251.49	-	-	Картометрический	1.00	-
15	318359.88	2186500.26	-	-	Картометрический	1.00	-
16	318255.20	2186639.93	-	-	Картометрический	1.00	-
17	318220.85	2186643.99	-	-	Картометрический	1.00	-
18	318182.94	2186659.48	-	-	Картометрический	1.00	-
19	318174.93	2186666.66	-	-	Картометрический	1.00	-
20	318104.48	2186725.36	-	-	Картометрический	1.00	-
21	318066.73	2186781.79	-	-	Картометрический	1.00	-
22	318006.59	2186860.06	-	-	Картометрический	1.00	-
23	317992.12	2186875.79	-	-	Картометрический	1.00	-
24	317955.74	2186886.78	-	-	Картометрический	1.00	-
25	317926.21	2186890.77	-	-	Картометрический	1.00	-
26	317899.94	2186897.66	-	-	Картометрический	1.00	-
27	317882.81	2186892.42	-	-	Картометрический	1.00	-
28	317862.76	2186897.97	-	-	Картометрический	1.00	-
29	317823.75	2186907.64	-	-	Картометрический	1.00	-
30	317801.83	2186907.67	-	-	Картометрический	1.00	-
31	317751.38	2186924.86	-	-	Аналитический	0.10	-
32	317690.06	2186931.06	-	-	Картометрический	1.00	-
33	317610.95	2186936.81	-	-	Картометрический	1.00	-
34	317525.74	2186910.61	-	-	Картометрический	1.00	-

1	2	3	4	5	6	7	8
35	317475.99	2186937.12	-	-	Картометрический	1.00	-
36	317442.07	2186946.74	-	-	Картометрический	1.00	-
37	317392.20	2186978.46	-	-	Картометрический	1.00	-
38	317365.39	2186975.03	-	-	Картометрический	1.00	-
39	317369.71	2186941.98	-	-	Картометрический	1.00	-
40	317426.27	2186919.87	-	-	Картометрический	1.00	-
41	317488.03	2186881.95	-	-	Картометрический	1.00	-
42	317515.80	2186871.49	-	-	Картометрический	1.00	-
43	317539.98	2186877.70	-	-	Картометрический	1.00	-
44	317594.65	2186902.56	-	-	Картометрический	1.00	-
45	317635.82	2186907.13	-	-	Картометрический	1.00	-
46	317691.16	2186903.53	-	-	Картометрический	1.00	-
47	317889.90	2186872.62	-	-	Картометрический	1.00	-
48	317932.50	2186872.62	-	-	Картометрический	1.00	-
49	317955.20	2186855.64	-	-	Картометрический	1.00	-
50	317985.92	2186839.46	-	-	Картометрический	1.00	-
51	318026.24	2186780.09	-	-	Картометрический	1.00	-
52	318055.10	2186729.73	-	-	Картометрический	1.00	-
53	318105.06	2186663.41	-	-	Картометрический	1.00	-
54	318136.80	2186653.57	-	-	Картометрический	1.00	-
55	318159.70	2186635.57	-	-	Картометрический	1.00	-
56	318182.02	2186621.65	-	-	Картометрический	1.00	-
57	318237.27	2186594.85	-	-	Картометрический	1.00	-
58	318248.76	2186580.22	-	-	Картометрический	1.00	-
59	318276.96	2186533.54	-	-	Картометрический	1.00	-
60	318324.55	2186464.27	-	-	Аналитический	0.10	-
61	318330.12	2186456.89	-	-	Аналитический	0.10	-
62	318377.86	2186384.54	-	-	Картометрический	1.00	-
63	318385.57	2186371.20	-	-	Картометрический	1.00	-
64	318396.17	2186348.48	-	-	Картометрический	1.00	-
65	318421.97	2186294.39	-	-	Картометрический	1.00	-
66	318427.67	2186278.76	-	-	Картометрический	1.00	-
67	318436.59	2186233.51	-	-	Картометрический	1.00	-
68	318463.80	2186179.67	-	-	Картометрический	1.00	-
69	318497.00	2186162.90	-	-	Аналитический	0.10	-
70	318503.60	2186152.80	-	-	Аналитический	0.10	-
71	318515.92	2186120.53	-	-	Картометрический	1.00	-
72	318553.31	2186087.70	-	-	Картометрический	1.00	-
73	318581.80	2186069.04	-	-	Картометрический	1.00	-
74	318623.77	2185992.04	-	-	Картометрический	1.00	-
75	318662.08	2185938.97	-	-	Картометрический	1.00	-
76	318670.23	2185892.17	-	-	Картометрический	1.00	-
77	318679.30	2185854.39	-	-	Картометрический	1.00	-
78	318703.99	2185823.36	-	-	Картометрический	1.00	-
79	318704.06	2185805.71	-	-	Картометрический	1.00	-
80	318728.87	2185769.36	-	-	Картометрический	1.00	-
1	318854.27	2185663.44	-	-	Картометрический	1.00	-

1	2	3	4	5	6	7	8
81	317546.01	2185884.40	-	-	Картометрический	1.00	-
82	317653.60	2186037.72	-	-	Картометрический	1.00	-
83	317741.14	2186064.88	-	-	Картометрический	1.00	-
84	317701.57	2186140.70	-	-	Картометрический	1.00	-
85	317602.15	2186335.54	-	-	Картометрический	1.00	-
86	317598.29	2186342.32	-	-	Картометрический	1.00	-
87	317594.66	2186343.42	-	-	Картометрический	1.00	-
88	317591.92	2186343.42	-	-	Картометрический	1.00	-
89	317586.37	2186341.86	-	-	Картометрический	1.00	-
90	317485.02	2186322.22	-	-	Картометрический	1.00	-
91	317513.20	2186236.79	-	-	Картометрический	1.00	-
92	317295.76	2186142.56	-	-	Картометрический	1.00	-
93	317253.46	2186135.42	-	-	Картометрический	1.00	-
94	317235.06	2186126.59	-	-	Картометрический	1.00	-
95	317359.96	2185979.10	-	-	Картометрический	1.00	-
96	317391.79	2185971.83	-	-	Картометрический	1.00	-
97	317502.94	2186025.13	-	-	Картометрический	1.00	-
81	317546.01	2185884.40	-	-	Картометрический	1.00	-
98	317665.66	2186088.81	-	-	Картометрический	1.00	-
99	317669.00	2186093.86	-	-	Картометрический	1.00	-
100	317658.19	2186178.48	-	-	Картометрический	1.00	-
101	317656.99	2186183.89	-	-	Картометрический	1.00	-
102	317535.65	2186172.62	-	-	Картометрический	1.00	-
103	317546.47	2186077.04	-	-	Картометрический	1.00	-
98	317665.66	2186088.81	-	-	Картометрический	1.00	-
104	317232.37	2186526.10	-	-	Картометрический	1.00	-
105	317267.57	2186559.06	-	-	Картометрический	1.00	-
106	317263.57	2186721.98	-	-	Картометрический	1.00	-
107	317256.22	2186794.90	-	-	Картометрический	1.00	-
108	317319.42	2186817.59	-	-	Аналитический	0.10	-
109	317314.60	2186839.51	-	-	Аналитический	0.10	-
110	317314.02	2186846.25	-	-	Аналитический	0.10	-
111	317317.20	2186851.54	-	-	Аналитический	0.10	-
112	317325.07	2186853.54	-	-	Аналитический	0.10	-
113	317337.73	2186853.53	-	-	Аналитический	0.10	-
114	317350.97	2186851.16	-	-	Аналитический	0.10	-
115	317350.45	2186879.91	-	-	Картометрический	1.00	-
116	317343.87	2186929.01	-	-	Картометрический	1.00	-
117	317343.42	2186936.48	-	-	Картометрический	1.00	-
118	317343.80	2186939.45	-	-	Картометрический	1.00	-
119	317345.31	2186942.23	-	-	Картометрический	1.00	-
120	317342.19	2186974.42	-	-	Картометрический	1.00	-
121	317300.54	2186996.77	-	-	Картометрический	1.00	-
122	317216.37	2187004.90	-	-	Картометрический	1.00	-
123	317120.83	2186994.01	-	-	Картометрический	1.00	-
124	317057.40	2186965.09	-	-	Картометрический	1.00	-

1	2	3	4	5	6	7	8
125	317082.55	2186943.22	-	-	Картометрический	1.00	-
126	317117.19	2186911.85	-	-	Картометрический	1.00	-
127	317148.76	2186870.28	-	-	Картометрический	1.00	-
128	317149.26	2186868.52	-	-	Картометрический	1.00	-
129	317161.32	2186825.97	-	-	Картометрический	1.00	-
130	317094.70	2186821.42	-	-	Картометрический	1.00	-
131	317033.21	2186813.13	-	-	Картометрический	1.00	-
132	316986.47	2186805.92	-	-	Картометрический	1.00	-
133	316959.04	2186802.78	-	-	Картометрический	1.00	-
134	316928.57	2186802.45	-	-	Картометрический	1.00	-
135	316880.16	2186815.88	-	-	Картометрический	1.00	-
136	316851.76	2186826.77	-	-	Картометрический	1.00	-
137	316846.14	2186792.65	-	-	Картометрический	1.00	-
138	316837.84	2186752.70	-	-	Картометрический	1.00	-
139	316988.30	2186626.56	-	-	Картометрический	1.00	-
104	317232.37	2186526.10	-	-	Картометрический	1.00	-
140	-	-	317198.99	2186560.47	Картометрический	1.00	-
141	-	-	317198.99	2186561.47	Картометрический	1.00	-
142	-	-	317197.99	2186561.47	Картометрический	1.00	-
143	-	-	317197.99	2186560.47	Картометрический	1.00	-
140	-	-	317198.99	2186560.47	Картометрический	1.00	-
144	-	-	317140.54	2186584.61	Картометрический	1.00	-
145	-	-	317140.54	2186585.61	Картометрический	1.00	-
146	-	-	317139.54	2186585.61	Картометрический	1.00	-
147	-	-	317139.54	2186584.61	Картометрический	1.00	-
144	-	-	317140.54	2186584.61	Картометрический	1.00	-
148	-	-	317083.38	2186608.38	Картометрический	1.00	-
149	-	-	317083.38	2186609.38	Картометрический	1.00	-
150	-	-	317082.38	2186609.38	Картометрический	1.00	-
151	-	-	317082.38	2186608.38	Картометрический	1.00	-
148	-	-	317083.38	2186608.38	Картометрический	1.00	-
152	-	-	317028.08	2186631.38	Картометрический	1.00	-
153	-	-	317028.08	2186632.38	Картометрический	1.00	-
154	-	-	317027.08	2186632.38	Картометрический	1.00	-
155	-	-	317027.08	2186631.38	Картометрический	1.00	-
152	-	-	317028.08	2186631.38	Картометрический	1.00	-
156	317151.93	2187577.49	-	-	Картометрический	1.00	-
157	317320.44	2187930.80	-	-	Картометрический	1.00	-
158	317154.44	2187989.13	-	-	Картометрический	1.00	-
159	317160.15	2187931.75	-	-	Картометрический	1.00	-
160	317158.69	2187855.01	-	-	Картометрический	1.00	-
161	317149.05	2187809.65	-	-	Картометрический	1.00	-
162	317121.05	2187808.67	-	-	Картометрический	1.00	-

1	2	3	4	5	6	7	8
163	317082.44	2187802.88	-	-	Картометрический	1.00	-
164	317047.21	2187783.09	-	-	Картометрический	1.00	-
165	317027.42	2187737.24	-	-	Картометрический	1.00	-
166	317027.42	2187697.19	-	-	Картометрический	1.00	-
167	317034.18	2187666.78	-	-	Картометрический	1.00	-
168	317068.44	2187617.55	-	-	Картометрический	1.00	-
169	317099.81	2187596.79	-	-	Картометрический	1.00	-
156	317151.93	2187577.49	-	-	Картометрический	1.00	-
3.Сведения о характерных точках части (частей) границы объекта							
Часть №							
-	-	-	-	-	-	-	-

».

Приложение № 7
к приказу департамента
архитектуры и градостроительства
Воронежской области
от 24.04.2023 № 45-01-04/306

«ОПИСАНИЕ МЕСТОПОЛОЖЕНИЯ ГРАНИЦ

Зона застройки индивидуальными жилыми домами села Абросимово - Ж1/2

(наименование объекта, местоположение границ которого описано
(далее - объект)

Раздел 1

Сведения об объекте		
№ п/п	Характеристики объекта	Описание характеристик
1	2	3
1	Местоположение объекта	Воронежская область, Богучарский муниципальный район, Дьяченковское сельское поселение, село Абросимово
2	Площадь объекта \pm величина погрешности определения площади ($P \pm \text{Дельта } P$)	-
3	Иные характеристики объекта	-

Раздел 2

Сведения о местоположении границ объекта					
1. Система координат: МСК - 36, зона 2					
2. Сведения о характерных точках границ объекта					
Обозначение характерных точек границ	Координаты, м		Метод определения координат характерной точки	Средняя квадратическая погрешность положения характерной точки (Mt), м	Описание обозначения точки на местности (при наличии)
	X	Y			
1	2	3	4	5	6
-	-	-	-	-	-
3. Сведения о характерных точках части (частей) границы объекта					
Обозначение характерных точек части границы	Координаты, м		Метод определения координат характерной точки	Средняя квадратическая погрешность положения характерной точки (Mt), м	Описание обозначения точки на местности (при наличии)
	X	Y			
1	2	3	4	5	6
Часть №					
-	-	-	-	-	-

Сведения о местоположении измененных (уточненных) границ объекта							
1. Система координат: МСК - 36, зона 2							
2. Сведения о характерных точках границ объекта							
Обозначение характерных точек границ	Существующие координаты, м		Измененные (уточненные) координаты, м		Метод определения координат характерной точки	Средняя квадратиче- ская погрешнос- ть положения характерно- й точки (Mt), м	Описание обозначен- ия точки на местности (при наличии)
	X	Y	X	Y			
1	2	3	4	5	6	7	8
1	316522.25	2206873.89	-	-	Картометрический	1.00	-
2	316570.48	2207222.30	-	-	Картометрический	1.00	-
3	316504.88	2207229.16	-	-	Картометрический	1.00	-
4	316383.99	2207265.51	-	-	Картометрический	1.00	-
5	316584.50	2207686.81	-	-	Картометрический	1.00	-
6	316798.99	2207915.17	-	-	Картометрический	1.00	-
7	316851.90	2208053.05	-	-	Картометрический	1.00	-
8	316852.88	2208056.36	-	-	Картометрический	1.00	-
9	316829.50	2208106.26	-	-	Картометрический	1.00	-
10	316829.95	2208122.77	-	-	Картометрический	1.00	-
11	316845.06	2208134.36	-	-	Картометрический	1.00	-
12	316839.85	2208147.00	-	-	Картометрический	1.00	-
13	316826.45	2208179.81	-	-	Картометрический	1.00	-
14	316796.62	2208212.57	-	-	Картометрический	1.00	-
15	316790.97	2208265.83	-	-	Картометрический	1.00	-
16	316793.94	2208284.91	-	-	Картометрический	1.00	-
17	316794.94	2208309.68	-	-	Картометрический	1.00	-
18	316799.81	2208329.41	-	-	Картометрический	1.00	-
19	316833.13	2208357.69	316828.02	2208374.38	Картометрический	1.00	-
20	316837.44	2208369.80	316839.45	2208419.93	Картометрический	1.00	-
21	316837.07	2208404.08	316852.19	2208474.81	Картометрический	1.00	-
22	316854.68	2208477.91	316754.13	2208486.04	Картометрический	1.00	-
23	316796.68	2208501.41	316754.15	2208488.06	Картометрический	1.00	-
24	-	-	316793.51	2208507.19	Картометрический	1.00	-
25	316791.23	2208521.16	-	-	Картометрический	1.00	-
26	316648.81	2208561.42	-	-	Картометрический	1.00	-
27	316520.00	2208619.73	-	-	Картометрический	1.00	-
28	316428.59	2208627.74	-	-	Картометрический	1.00	-
29	316351.99	2208605.89	-	-	Картометрический	1.00	-
30	316139.42	2208368.74	-	-	Картометрический	1.00	-
31	316050.30	2208277.02	-	-	Картометрический	1.00	-
32	315855.44	2208399.38	-	-	Картометрический	1.00	-
33	315821.76	2208345.06	-	-	Картометрический	1.00	-
34	315844.15	2208328.15	-	-	Картометрический	1.00	-

1	2	3	4	5	6	7	8
35	315812.82	2208291.00	-	-	Картометрический	1.00	-
36	315763.68	2208316.51	-	-	Картометрический	1.00	-
37	315745.31	2208313.77	-	-	Картометрический	1.00	-
38	315721.31	2208303.36	-	-	Картометрический	1.00	-
39	315687.31	2208278.24	-	-	Картометрический	1.00	-
40	315530.06	2208315.77	-	-	Картометрический	1.00	-
41	315442.47	2208025.58	-	-	Картометрический	1.00	-
42	315542.13	2207982.91	-	-	Картометрический	1.00	-
43	315509.73	2207872.11	-	-	Картометрический	1.00	-
44	315496.14	2207878.15	-	-	Картометрический	1.00	-
45	315477.67	2207883.09	-	-	Картометрический	1.00	-
46	315411.55	2207901.29	-	-	Картометрический	1.00	-
47	315340.25	2207764.12	-	-	Картометрический	1.00	-
48	315277.21	2207764.12	-	-	Картометрический	1.00	-
49	315282.53	2207741.33	-	-	Картометрический	1.00	-
50	315323.07	2207689.07	-	-	Картометрический	1.00	-
51	315329.61	2207670.73	-	-	Картометрический	1.00	-
52	315350.78	2207650.00	-	-	Картометрический	1.00	-
53	315354.83	2207627.19	-	-	Картометрический	1.00	-
54	315349.08	2207571.90	-	-	Картометрический	1.00	-
55	315332.91	2207541.89	-	-	Картометрический	1.00	-
56	315338.52	2207491.80	-	-	Картометрический	1.00	-
57	315337.93	2207478.47	-	-	Картометрический	1.00	-
58	315348.36	2207462.70	-	-	Картометрический	1.00	-
59	315351.91	2207458.78	-	-	Картометрический	1.00	-
60	315409.92	2207524.61	-	-	Картометрический	1.00	-
61	315421.28	2207536.16	-	-	Картометрический	1.00	-
62	315430.93	2207544.24	-	-	Картометрический	1.00	-
63	315445.16	2207554.23	-	-	Картометрический	1.00	-
64	315460.23	2207562.67	-	-	Картометрический	1.00	-
65	315477.87	2207569.49	-	-	Картометрический	1.00	-
66	315472.99	2207585.67	-	-	Картометрический	1.00	-
67	315498.21	2207611.91	-	-	Картометрический	1.00	-
68	315507.74	2207616.86	-	-	Картометрический	1.00	-
69	315544.29	2207609.39	-	-	Картометрический	1.00	-
70	315598.44	2207640.12	-	-	Картометрический	1.00	-
71	315664.29	2207658.50	-	-	Картометрический	1.00	-
72	315670.06	2207661.29	-	-	Картометрический	1.00	-
73	315677.90	2207645.16	-	-	Картометрический	1.00	-
74	315684.11	2207638.71	-	-	Картометрический	1.00	-
75	315691.10	2207638.41	-	-	Картометрический	1.00	-
76	315704.00	2207639.55	-	-	Картометрический	1.00	-
77	315706.70	2207634.19	-	-	Картометрический	1.00	-
78	315695.13	2207620.48	-	-	Картометрический	1.00	-
79	315694.91	2207615.52	-	-	Картометрический	1.00	-
80	315696.09	2207613.32	-	-	Картометрический	1.00	-
81	315699.95	2207615.38	-	-	Картометрический	1.00	-
82	315701.58	2207612.28	-	-	Картометрический	1.00	-

Рисунок 4
Линия границы области



Руководитель БУИО «Неразвито-проектный центр»
 Подпись: Ю.В. Шалягина / Дата: « 12 » января 2023 г.
 Место за подписью (под печатью) лица, осуществляющего оформление границ области



Приложение № 8
к приказу департамента
архитектуры и градостроительства
Воронежской области
от 24.04.2023 № 45-01-04/306

«ГРАФИЧЕСКОЕ ОПИСАНИЕ
местоположения границ территориальной зоны
Зона сельскохозяйственного использования в границах населенных пунктов
села Абросимово - СХ1/2

(наименование объекта, местоположение границ которого описано
(далее - объект)

Раздел 1

Сведения об объекте		
№ п/п	Характеристики объекта	Описание характеристик
1	2	3
1	Местоположение объекта	Воронежская область, Богучарский муниципальный район, Дьяченковское сельское поселение, село Абросимово
2	Площадь объекта \pm величина погрешности определения площади ($P \pm \text{Дельта } P$)	-
3	Иные характеристики объекта	-

Раздел 2

Сведения о местоположении границ объекта					
1. Система координат: МСК - 36, зона 2					
2. Сведения о характерных точках границ объекта					
Обозначение характерных точек границ	Координаты, м		Метод определения координат характерной точки	Средняя квадратическая погрешность положения характерной точки (Mt), м	Описание обозначения точки на местности (при наличии)
	X	Y			
1	2	3	4	5	6
-	-	-	-	-	-
3. Сведения о характерных точках части (частей) границы объекта					
Обозначение характерных точек части границы	Координаты, м		Метод определения координат характерной точки	Средняя квадратическая погрешность положения характерной точки (Mt), м	Описание обозначения точки на местности (при наличии)
	X	Y			
1	2	3	4	5	6
Часть №					
-	-	-	-	-	-

Сведения о местоположении измененных (уточненных) границ объекта							
1. Система координат: МСК - 36, зона 2							
2. Сведения о характерных точках границ объекта							
Обозначение характерных точек границ	Существующие координаты, м		Измененные (уточненные) координаты, м		Метод определения координат характерной точки	Средняя квадратиче- ская погрешнос- ть положения характерно- й точки (Mt), м	Описание обозначен- ия точки на местности (при наличии)
	X	Y	X	Y			
1	2	3	4	5	6	7	8
1	316646.78	2206764.44	316649.69	2206773.50	Картометрический	1.00	-
2	316672.02	2206880.00	-	-	Картометрический	1.00	-
3	316723.67	2206916.10	-	-	Картометрический	1.00	-
4	316783.28	2206919.27	-	-	Картометрический	1.00	-
5	316781.98	2207040.51	-	-	Картометрический	1.00	-
6	316800.55	2207083.88	-	-	Картометрический	1.00	-
7	316811.45	2207190.64	-	-	Картометрический	1.00	-
8	316821.45	2207263.76	-	-	Картометрический	1.00	-
9	316824.59	2207325.37	-	-	Картометрический	1.00	-
10	316839.20	2207388.44	-	-	Картометрический	1.00	-
11	316822.69	2207443.43	-	-	Картометрический	1.00	-
12	316815.38	2207473.82	-	-	Картометрический	1.00	-
13	316824.82	2207539.94	-	-	Картометрический	1.00	-
14	316844.65	2207614.07	-	-	Картометрический	1.00	-
15	316855.24	2207719.92	-	-	Картометрический	1.00	-
16	316899.50	2207793.40	-	-	Картометрический	1.00	-
17	316918.59	2208024.05	-	-	Картометрический	1.00	-
18	316912.78	2208033.51	-	-	Картометрический	1.00	-
19	316900.02	2208039.72	-	-	Картометрический	1.00	-
20	316851.90	2208053.05	-	-	Картометрический	1.00	-
21	316798.99	2207915.17	-	-	Картометрический	1.00	-
22	316584.50	2207686.81	-	-	Картометрический	1.00	-
23	316383.99	2207265.51	-	-	Картометрический	1.00	-
24	316504.88	2207229.16	-	-	Картометрический	1.00	-
25	316570.48	2207222.30	-	-	Картометрический	1.00	-
26	316522.25	2206873.89	-	-	Картометрический	1.00	-
1	316646.78	2206764.44	316649.69	2206773.50	Картометрический	1.00	-
27	315340.25	2207764.12	-	-	Картометрический	1.00	-
28	315411.55	2207901.29	-	-	Картометрический	1.00	-
29	315428.14	2207981.19	-	-	Картометрический	1.00	-
30	315442.47	2208025.58	-	-	Картометрический	1.00	-
31	315530.06	2208315.77	-	-	Картометрический	1.00	-
32	315687.31	2208278.24	-	-	Картометрический	1.00	-

1	2	3	4	5	6	7	8
33	315713.70	2208420.73	-	-	Картометрический	1.00	-
34	315748.62	2208536.64	-	-	Картометрический	1.00	-
35	315753.79	2208586.84	-	-	Картометрический	1.00	-
36	315740.25	2208606.38	-	-	Картометрический	1.00	-
37	315750.47	2208659.18	-	-	Картометрический	1.00	-
38	315744.62	2208672.45	-	-	Картометрический	1.00	-
39	315760.61	2208719.59	-	-	Картометрический	1.00	-
40	315761.15	2208727.85	-	-	Картометрический	1.00	-
41	315747.64	2208745.48	-	-	Картометрический	1.00	-
42	315756.31	2208765.26	-	-	Картометрический	1.00	-
43	315748.79	2208815.33	-	-	Картометрический	1.00	-
44	315748.58	2208834.37	-	-	Картометрический	1.00	-
45	315750.98	2208847.73	315750.37	2208844.60	Картометрический	1.00	-
46	315710.89	2208857.46	315728.30	2208841.85	Картометрический	1.00	-
47	315680.17	2208870.83	315687.50	2208862.58	Картометрический	1.00	-
48	315668.18	2208876.05	315561.20	2208845.87	Картометрический	1.00	-
49	315528.86	2208908.22	315568.01	2208891.95	Картометрический	1.00	-
53	315455.26	2208907.44	-	-	Картометрический	1.00	-
54	315423.92	2208715.32	-	-	Картометрический	1.00	-
55	315253.41	2208280.66	-	-	Картометрический	1.00	-
56	315256.76	2208188.74	-	-	Картометрический	1.00	-
57	315315.58	2207970.94	-	-	Картометрический	1.00	-
58	315277.21	2207764.12	-	-	Картометрический	1.00	-
27	315340.25	2207764.12	-	-	Картометрический	1.00	-
3. Сведения о характерных точках части (частей) границы объекта							
Часть №							
-	-	-	-	-	-	-	-

».

«ОПИСАНИЕ МЕСТОПОЛОЖЕНИЯ ГРАНИЦ

Зона сельскохозяйственного производства села Абросимово – СХ2/2

(наименование объекта, местоположение границ которого описано
(далее - объект)

Раздел 1

Сведения об объекте		
№ п/п	Характеристики объекта	Описание характеристик
1	2	3
1	Местоположение объекта	Воронежская область, Богучарский муниципальный район, Дьяченковское сельское поселение, село Абросимово
2	Площадь объекта ± величина погрешности определения площади ($P \pm \text{Дельта } P$)	-
3	Иные характеристики объекта	-

Раздел 2

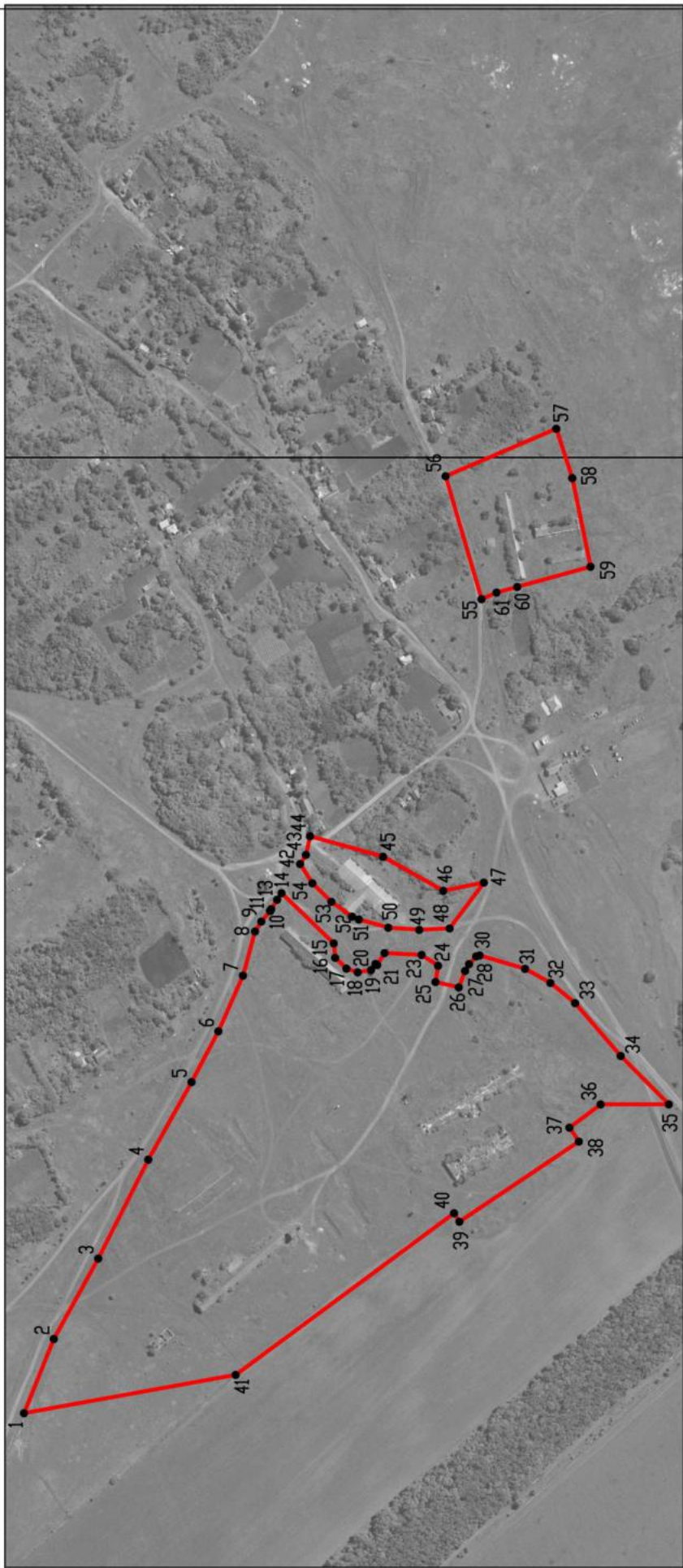
Сведения о местоположении границ объекта					
1. Система координат: МСК - 36, зона 2					
2. Сведения о характерных точках границ объекта					
Обозначение характерных точек границ	Координаты, м		Метод определения координат характерной точки	Средняя квадратическая погрешность положения характерной точки (Mt), м	Описание обозначения точки на местности (при наличии)
	X	Y			
1	2	3	4	5	6
1	315921.87	2207138.99	Картометрический	1.00	-
2	315894.94	2207205.91	Картометрический	1.00	-
3	315855.13	2207278.25	Картометрический	1.00	-
4	315809.91	2207367.29	Картометрический	1.00	-
5	315771.07	2207437.23	Картометрический	1.00	-
6	315746.77	2207482.94	Картометрический	1.00	-
7	315724.72	2207533.06	Картометрический	1.00	-
8	315713.93	2207572.80	Картометрический	1.00	-
9	315708.12	2207581.85	Картометрический	1.00	-
10	315700.19	2207591.32	Картометрический	1.00	-
11	315700.40	2207591.54	Картометрический	1.00	-
12	315699.19	2207593.06	Картометрический	1.00	-
13	315693.86	2207601.35	Картометрический	1.00	-
14	315690.01	2207607.35	Картометрический	1.00	-
15	315643.00	2207561.96	Картометрический	1.00	-
16	315641.56	2207549.18	Картометрический	1.00	-
17	315631.51	2207539.34	Картометрический	1.00	-
18	315621.24	2207535.96	Картометрический	1.00	-
19	315609.29	2207538.15	Картометрический	1.00	-
20	315605.29	2207543.71	Картометрический	1.00	-
21	315603.80	2207542.64	Картометрический	1.00	-
22	315597.25	2207553.37	Картометрический	1.00	-
23	315563.72	2207551.72	Картометрический	1.00	-
24	315549.03	2207541.97	Картометрический	1.00	-
25	315551.34	2207527.27	Картометрический	1.00	-
26	315530.30	2207522.38	Картометрический	1.00	-
27	315524.54	2207537.23	Картометрический	1.00	-
28	315521.08	2207543.42	Картометрический	1.00	-
29	315514.60	2207550.47	Картометрический	1.00	-
30	315511.58	2207551.32	Картометрический	1.00	-
31	315470.72	2207539.24	Картометрический	1.00	-
32	315447.87	2207526.51	Картометрический	1.00	-
33	315425.62	2207508.40	Картометрический	1.00	-
34	315384.42	2207460.60	Картометрический	1.00	-

35	315340.99	2207417.04	Картометрический	1.00	-
36	315402.41	2207417.04	Картометрический	1.00	-
37	315430.57	2207396.16	Картометрический	1.00	-
38	315422.06	2207383.54	Картометрический	1.00	-
39	315529.76	2207311.34	Картометрический	1.00	-
40	315534.63	2207319.03	Картометрический	1.00	-
41	315731.17	2207173.35	Картометрический	1.00	-
1	315921.87	2207138.99	Картометрический	1.00	-
42	315673.12	2207633.63	Картометрический	1.00	-
43	315667.86	2207641.81	Картометрический	1.00	-
44	315664.29	2207658.50	Картометрический	1.00	-
45	315598.44	2207640.12	Картометрический	1.00	-
46	315544.29	2207609.39	Картометрический	1.00	-
47	315507.74	2207616.86	Картометрический	1.00	-
48	315538.53	2207575.56	Картометрический	1.00	-
49	315565.88	2207574.25	Картометрический	1.00	-
50	315593.74	2207576.15	Картометрический	1.00	-
51	315620.28	2207583.55	Картометрический	1.00	-
52	315626.43	2207586.20	Картометрический	1.00	-
53	315645.02	2207599.54	Картометрический	1.00	-
54	315662.23	2207616.30	Картометрический	1.00	-
42	315673.12	2207633.63	Картометрический	1.00	-
55	315509.73	2207872.11	Картометрический	1.00	-
56	315542.13	2207982.91	Картометрический	1.00	-
57	315442.47	2208025.58	Картометрический	1.00	-
58	315428.14	2207981.19	Картометрический	1.00	-
59	315411.55	2207901.29	Картометрический	1.00	-
60	315477.67	2207883.09	Картометрический	1.00	-
61	315496.14	2207878.15	Картометрический	1.00	-
55	315509.73	2207872.11	Картометрический	1.00	-

3. Сведения о характерных точках части (частей) границы объекта

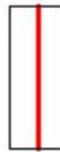
Обозначение характерных точек части границы	Координаты, м		Метод определения координат характерной точки	Средняя квадратическая погрешность положения характерной точки (Mt), м	Описание обозначения точки на местности (при наличии)
	X	Y			
1	2	3	4	5	6
Часть №					
-	-	-	-	-	-

Раздел 4
План границ объекта



Масштаб 1:5000

Используемые условные знаки и обозначения:



границы территориальной зоны



характерная точка границ территориальной зоны

Руководитель БУВО «Нормативно-проектный центр»

Подпись *Ю.В. Шалыгина* Ю.В. Шалыгина Дага « 12 » января 2023 г.

Место для оттиска печати (при наличии) лица, составившего описание местоположения границ объекта



Приложение № 10
к приказу департамента
архитектуры и градостроительства
Воронежской области
от 24.04.2023 № 45-01-04/306

«ОПИСАНИЕ МЕСТОПОЛОЖЕНИЯ ГРАНИЦ

Зона застройки индивидуальными жилыми домами села Красногоровка - Ж1/3

(наименование объекта, местоположение границ которого описано
(далее - объект)

Раздел 1

Сведения об объекте		
№ п/п	Характеристики объекта	Описание характеристик
1	2	3
1	Местоположение объекта	Воронежская область, Богучарский муниципальный район, Дьяченковское сельское поселение, село Красногоровка
2	Площадь объекта \pm величина погрешности определения площади ($P \pm \text{Дельта } P$)	-
3	Иные характеристики объекта	-

Раздел 2

Сведения о местоположении границ объекта					
1. Система координат: МСК - 36, зона 2					
2. Сведения о характерных точках границ объекта					
Обозначение характерных точек границ	Координаты, м		Метод определения координат характерной точки	Средняя квадратическая погрешность положения характерной точки (Mt), м	Описание обозначения точки на местности (при наличии)
	X	Y			
1	2	3	4	5	6
-	-	-	-	-	-
3. Сведения о характерных точках части (частей) границы объекта					
Обозначение характерных точек части границы	Координаты, м		Метод определения координат характерной точки	Средняя квадратическая погрешность положения характерной точки (Mt), м	Описание обозначения точки на местности (при наличии)
	X	Y			
1	2	3	4	5	6
Часть №					
-	-	-	-	-	-

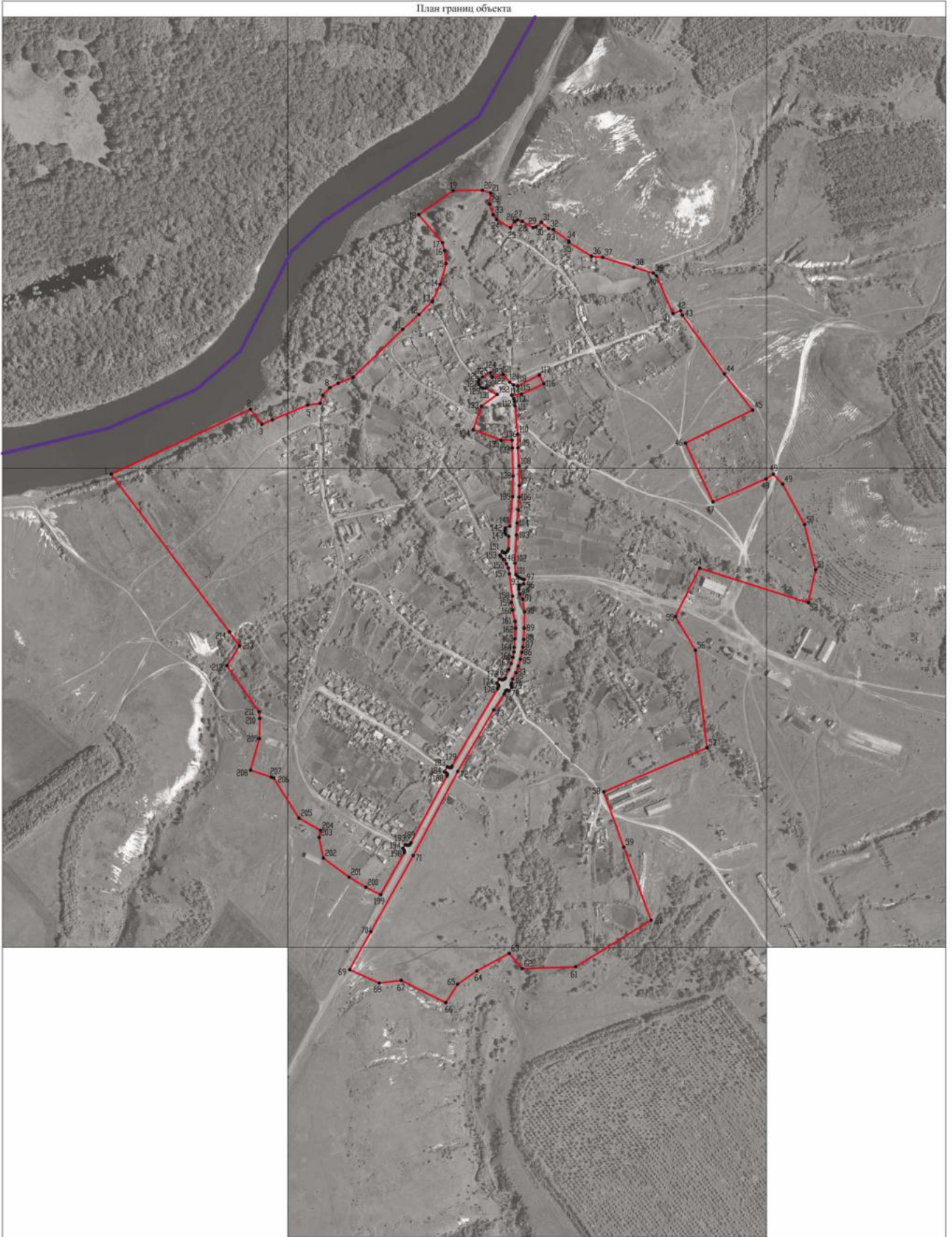
Сведения о местоположении измененных (уточненных) границ объекта							
1. Система координат: МСК - 36, зона 2							
2. Сведения о характерных точках границ объекта							
Обозначение характерных точек границ	Существующие координаты, м		Измененные (уточненные) координаты, м		Метод определения координат характерной точки	Средняя квадратиче- ская погрешнос- ть положения характерно- й точки (Mt), м	Описание обозначен- ия точки на местности (при наличии)
	X	Y	X	Y			
1	2	3	4	5	6	7	8
1	319988.18	2197630.81	-	-	Картометрический	1.00	-
2	320106.05	2197891.79	320123.42	2197921.87	Картометрический	1.00	-
3	320141.96	2197939.61	320092.19	2197945.79	Картометрический	1.00	-
4	320177.12	2197988.74	320101.40	2197967.12	Картометрический	1.00	-
5	320146.41	2198045.83	320132.61	2198041.48	Картометрический	1.00	-
6	320186.38	2198048.39	320135.72	2198067.37	Картометрический	1.00	-
7	320266.02	2198118.81	320152.85	2198073.01	Картометрический	1.00	-
8	320355.20	2198183.63	320168.85	2198087.48	Картометрический	1.00	-
9	320478.40	2198306.58	320177.88	2198104.74	Картометрический	1.00	-
10	320513.76	2198230.75	320190.07	2198136.32	Картометрический	1.00	-
11	-	-	320290.56	2198239.79	Картометрический	1.00	-
12	-	-	320321.46	2198273.91	Картометрический	1.00	-
13	-	-	320348.86	2198301.46	Картометрический	1.00	-
14	-	-	320384.25	2198317.96	Картометрический	1.00	-
15	-	-	320427.92	2198330.27	Картометрический	1.00	-
16	-	-	320454.64	2198327.24	Картометрический	1.00	-
17	-	-	320471.52	2198322.83	Картометрический	1.00	-
18	-	-	320529.91	2198273.06	Картометрический	1.00	-
19	320580.14	2198345.18	-	-	Картометрический	1.00	-
20	320580.99	2198406.21	-	-	Картометрический	1.00	-
21	320575.20	2198423.18	-	-	Картометрический	1.00	-
22	320551.73	2198421.28	-	-	Картометрический	1.00	-
23	320529.49	2198428.78	-	-	Картометрический	1.00	-
24	320519.82	2198435.55	-	-	Картометрический	1.00	-
25	320502.65	2198464.81	-	-	Картометрический	1.00	-
26	320515.93	2198473.15	-	-	Картометрический	1.00	-
27	320519.07	2198479.51	-	-	Картометрический	1.00	-
28	320515.84	2198489.65	-	-	Картометрический	1.00	-
29	320502.81	2198512.38	-	-	Картометрический	1.00	-
30	320504.53	2198518.44	-	-	Картометрический	1.00	-
31	320514.27	2198529.08	-	-	Картометрический	1.00	-
32	320500.86	2198544.74	-	-	Картометрический	1.00	-
33	320499.00	2198554.32	-	-	Картометрический	1.00	-
34	320474.72	2198586.57	-	-	Картометрический	1.00	-

1	2	3	4	5	6	7	8
35	320471.69	2198587.20	-	-	Картометрический	1.00	-
36	320443.39	2198633.81	-	-	Картометрический	1.00	-
37	320440.72	2198657.49	-	-	Картометрический	1.00	-
38	320420.07	2198722.77	-	-	Картометрический	1.00	-
39	320407.80	2198763.33	-	-	Картометрический	1.00	-
40	320402.06	2198769.65	-	-	Картометрический	1.00	-
41	320323.21	2198804.13	-	-	Картометрический	1.00	-
42	320329.47	2198820.03	-	-	Картометрический	1.00	-
43	320319.93	2198823.79	-	-	Картометрический	1.00	-
44	320197.66	2198911.99	-	-	Картометрический	1.00	-
45	320121.86	2198970.61	-	-	Картометрический	1.00	-
46	320053.07	2198830.26	-	-	Картометрический	1.00	-
47	319930.13	2198887.66	-	-	Картометрический	1.00	-
48	319977.89	2198998.80	-	-	Картометрический	1.00	-
49	319988.11	2199013.70	-	-	Картометрический	1.00	-
50	319967.37	2199033.24	-	-	Картометрический	1.00	-
51	319882.75	2199079.11	-	-	Картометрический	1.00	-
52	319788.39	2199102.13	-	-	Картометрический	1.00	-
53	319719.68	2199087.08	-	-	Картометрический	1.00	-
54	319791.70	2198859.95	-	-	Картометрический	1.00	-
55	319691.10	2198809.56	-	-	Картометрический	1.00	-
56	319620.33	2198851.25	-	-	Картометрический	1.00	-
57	319416.92	2198875.03	-	-	Картометрический	1.00	-
58	319324.80	2198659.80	-	-	Картометрический	1.00	-
59	319209.08	2198701.51	-	-	Картометрический	1.00	-
60	319056.88	2198758.57	-	-	Картометрический	1.00	-
61	318959.40	2198600.75	-	-	Картометрический	1.00	-
62	318955.77	2198489.33	-	-	Картометрический	1.00	-
63	318987.49	2198462.35	-	-	Картометрический	1.00	-
64	318951.01	2198394.91	-	-	Картометрический	1.00	-
65	318923.25	2198354.44	-	-	Картометрический	1.00	-
66	318884.50	2198329.92	-	-	Картометрический	1.00	-
67	318931.31	2198236.51	-	-	Картометрический	1.00	-
68	318925.56	2198190.55	-	-	Картометрический	1.00	-
69	318953.45	2198129.04	-	-	Картометрический	1.00	-
70	319033.01	2198173.17	-	-	Картометрический	1.00	-
71	319191.84	2198261.85	-	-	Картометрический	1.00	-
72	319367.58	2198354.72	-	-	Картометрический	1.00	-
73	319495.93	2198429.74	-	-	Картометрический	1.00	-
74	319529.58	2198451.45	-	-	Картометрический	1.00	-
75	319535.93	2198454.62	-	-	Картометрический	1.00	-
76	319537.10	2198456.45	-	-	Картометрический	1.00	-
77	319537.40	2198457.85	-	-	Картометрический	1.00	-
78	319535.72	2198462.09	-	-	Картометрический	1.00	-
79	319542.90	2198467.50	-	-	Картометрический	1.00	-
80	319547.48	2198465.92	-	-	Картометрический	1.00	-
81	319551.45	2198467.12	-	-	Картометрический	1.00	-
82	319560.20	2198469.47	-	-	Картометрический	1.00	-

1	2	3	4	5	6	7	8
83	319573.34	2198476.21	-	-	Картометрический	1.00	-
84	319587.36	2198481.27	-	-	Картометрический	1.00	-
85	319601.70	2198485.70	-	-	Картометрический	1.00	-
86	319616.01	2198488.79	-	-	Картометрический	1.00	-
87	319627.03	2198490.85	-	-	Картометрический	1.00	-
88	319643.01	2198492.36	-	-	Картометрический	1.00	-
89	319666.74	2198493.68	-	-	Картометрический	1.00	-
90	319700.75	2198494.20	-	-	Картометрический	1.00	-
91	319726.94	2198490.63	-	-	Картометрический	1.00	-
92	319738.13	2198484.13	-	-	Картометрический	1.00	-
93	319747.60	2198482.42	-	-	Картометрический	1.00	-
94	319753.24	2198482.36	-	-	Картометрический	1.00	-
95	319755.94	2198484.39	-	-	Картометрический	1.00	-
96	319758.87	2198492.48	-	-	Картометрический	1.00	-
97	319768.33	2198493.73	-	-	Картометрический	1.00	-
98	319769.28	2198489.10	-	-	Картометрический	1.00	-
99	319772.23	2198483.23	-	-	Картометрический	1.00	-
100	319775.15	2198478.97	-	-	Картометрический	1.00	-
101	319778.85	2198475.81	-	-	Картометрический	1.00	-
102	319802.09	2198474.17	-	-	Картометрический	1.00	-
103	319861.41	2198477.39	-	-	Картометрический	1.00	-
104	319886.22	2198478.73	-	-	Картометрический	1.00	-
105	319913.21	2198480.88	-	-	Картометрический	1.00	-
106	319939.88	2198483.00	-	-	Картометрический	1.00	-
107	319964.12	2198483.09	-	-	Картометрический	1.00	-
108	320005.22	2198482.95	-	-	Картометрический	1.00	-
109	320042.91	2198480.33	-	-	Картометрический	1.00	-
110	320071.38	2198480.10	-	-	Картометрический	1.00	-
111	320130.56	2198474.40	-	-	Картометрический	1.00	-
112	320139.36	2198473.50	-	-	Картометрический	1.00	-
113	320145.84	2198471.66	-	-	Картометрический	1.00	-
114	320152.95	2198467.41	-	-	Картометрический	1.00	-
115	320154.96	2198487.66	-	-	Аналитический	0.10	-
116	320176.92	2198534.41	-	-	Аналитический	0.10	-
117	320195.10	2198525.18	-	-	Аналитический	0.10	-
118	320171.92	2198479.91	-	-	Аналитический	0.10	-
119	320174.41	2198470.84	-	-	Картометрический	1.00	-
120	320180.10	2198463.46	-	-	Картометрический	1.00	-
121	320196.24	2198449.39	-	-	Картометрический	1.00	-
122	320189.59	2198426.76	-	-	Картометрический	1.00	-
123	320192.07	2198426.02	-	-	Картометрический	1.00	-
124	320199.93	2198422.22	-	-	Картометрический	1.00	-
125	320191.44	2198406.51	-	-	Картометрический	1.00	-
126	320184.68	2198399.21	-	-	Картометрический	1.00	-
127	320180.76	2198397.35	-	-	Картометрический	1.00	-
128	320175.84	2198398.92	-	-	Картометрический	1.00	-
129	320169.17	2198403.33	-	-	Картометрический	1.00	-
130	320167.26	2198407.78	-	-	Картометрический	1.00	-

1	2	3	4	5	6	7	8
131	320167.79	2198413.42	-	-	Картометрический	1.00	-
132	320154.43	2198437.08	-	-	Картометрический	1.00	-
133	320129.77	2198404.05	-	-	Картометрический	1.00	-
134	320080.89	2198386.92	-	-	Картометрический	1.00	-
135	320059.16	2198445.04	-	-	Картометрический	1.00	-
136	320059.16	2198468.29	-	-	Картометрический	1.00	-
137	320042.76	2198468.60	-	-	Картометрический	1.00	-
138	319984.15	2198470.20	-	-	Картометрический	1.00	-
139	319940.91	2198469.16	-	-	Картометрический	1.00	-
140	319879.56	2198463.26	-	-	Картометрический	1.00	-
141	319875.57	2198454.12	-	-	Картометрический	1.00	-
142	319870.36	2198453.19	-	-	Картометрический	1.00	-
143	319864.96	2198453.31	-	-	Картометрический	1.00	-
144	319862.53	2198455.18	-	-	Картометрический	1.00	-
145	319858.03	2198461.15	-	-	Картометрический	1.00	-
146	319832.30	2198460.75	-	-	Картометрический	1.00	-
147	319827.47	2198458.90	-	-	Картометрический	1.00	-
148	319824.36	2198455.43	-	-	Картометрический	1.00	-
149	319824.03	2198453.07	-	-	Картометрический	1.00	-
150	319824.03	2198450.83	-	-	Картометрический	1.00	-
151	319826.66	2198447.81	-	-	Картометрический	1.00	-
152	319818.58	2198442.58	-	-	Картометрический	1.00	-
153	319815.74	2198444.98	-	-	Картометрический	1.00	-
154	319810.05	2198450.06	-	-	Картометрический	1.00	-
155	319801.12	2198456.16	-	-	Картометрический	1.00	-
156	319792.04	2198460.47	-	-	Картометрический	1.00	-
157	319779.93	2198462.72	-	-	Картометрический	1.00	-
158	319733.27	2198468.82	-	-	Картометрический	1.00	-
159	319720.19	2198467.13	-	-	Картометрический	1.00	-
160	319704.40	2198468.93	-	-	Картометрический	1.00	-
161	319680.57	2198474.09	-	-	Картометрический	1.00	-
162	319666.69	2198475.18	-	-	Картометрический	1.00	-
163	319644.27	2198473.90	-	-	Картометрический	1.00	-
164	319626.53	2198472.62	-	-	Картометрический	1.00	-
165	319616.66	2198472.10	-	-	Картометрический	1.00	-
166	319605.66	2198470.02	-	-	Картометрический	1.00	-
167	319592.86	2198466.42	-	-	Картометрический	1.00	-
168	319580.02	2198461.32	-	-	Картометрический	1.00	-
169	319562.56	2198454.17	-	-	Картометрический	1.00	-
170	319560.35	2198451.96	-	-	Картометрический	1.00	-
171	319559.11	2198449.45	-	-	Картометрический	1.00	-
172	319559.10	2198446.73	-	-	Картометрический	1.00	-
173	319560.27	2198441.52	-	-	Картометрический	1.00	-
174	319551.89	2198436.82	-	-	Картометрический	1.00	-
175	319548.05	2198439.67	-	-	Картометрический	1.00	-
176	319545.55	2198440.09	-	-	Картометрический	1.00	-
177	319542.21	2198438.72	-	-	Картометрический	1.00	-
178	319539.87	2198437.73	-	-	Картометрический	1.00	-

Раздел 4
План границ объекта



Масштаб 1:5000

Используемые условные знаки и обозначения:

- границы территориальной зоны
- границы муниципального образования
- характерная точка границ территориальной зоны

Руководитель БУВО «Нормативно-проектный центр»

Подпись:  Ю.В. Шалугина Дата « 12 » января 2023 г.

Место для оттиска печати (при наличии) лица, составившего описание местоположения границ объекта



Приложение № 11
к приказу департамента
архитектуры и градостроительства
Воронежской области
от 24.04.2023 № 45-01-04/306

«ОПИСАНИЕ МЕСТОПОЛОЖЕНИЯ ГРАНИЦ

Зона застройки индивидуальными жилыми домами села Терешково - Ж1/5

(наименование объекта, местоположение границ которого описано
(далее - объект)

Раздел 1

Сведения об объекте		
№ п/п	Характеристики объекта	Описание характеристик
1	2	3
1	Местоположение объекта	Воронежская область, Богучарский муниципальный район, Дьяченковское сельское поселение, село Терешково
2	Площадь объекта \pm величина погрешности определения площади ($P \pm \Delta P$)	-
3	Иные характеристики объекта	-

Раздел 2

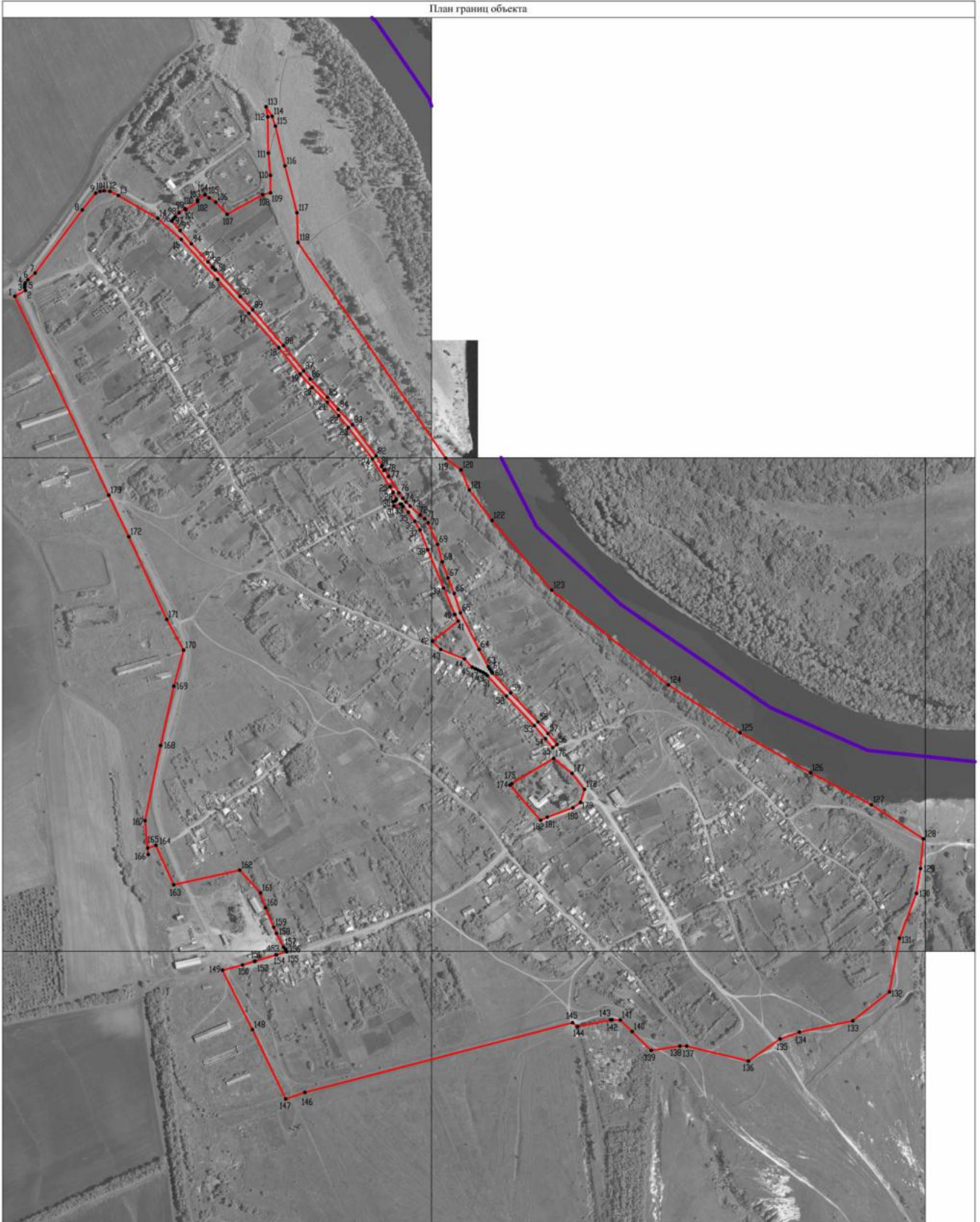
Сведения о местоположении границ объекта					
1. Система координат: МСК - 36, зона 2					
2. Сведения о характерных точках границ объекта					
Обозначение характерных точек границ	Координаты, м		Метод определения координат характерной точки	Средняя квадратическая погрешность положения характерной точки (Mt), м	Описание обозначения точки на местности (при наличии)
	X	Y			
1	2	3	4	5	6
-	-	-	-	-	-
3. Сведения о характерных точках части (частей) границы объекта					
Обозначение характерных точек части границы	Координаты, м		Метод определения координат характерной точки	Средняя квадратическая погрешность положения характерной точки (Mt), м	Описание обозначения точки на местности (при наличии)
	X	Y			
1	2	3	4	5	6
Часть №					
-	-	-	-	-	-

Сведения о местоположении измененных (уточненных) границ объекта							
1. Система координат: МСК - 36, зона 2							
2. Сведения о характерных точках границ объекта							
Обозначение характерных точек границ	Существующие координаты, м		Измененные (уточненные) координаты, м		Метод определения координат характерной точки	Средняя квадратиче- ская погрешнос- ть положения характерно- й точки (Mt), м	Описание обозначен- ия точки на местности (при наличии)
	X	Y	X	Y			
1	2	3	4	5	6	7	8
1	320326.86	2190155.26	-	-	Картометрический	1.00	-
2	320338.89	2190176.80	-	-	Картометрический	1.00	-
3	320345.04	2190175.04	-	-	Картометрический	1.00	-
4	320349.65	2190175.21	-	-	Картометрический	1.00	-
5	320353.87	2190176.16	-	-	Картометрический	1.00	-
6	320360.32	2190181.46	-	-	Картометрический	1.00	-
7	320374.18	2190196.41	-	-	Картометрический	1.00	-
8	320502.05	2190292.11	-	-	Картометрический	1.00	-
9	320535.87	2190318.91	-	-	Картометрический	1.00	-
10	320539.72	2190327.96	-	-	Картометрический	1.00	-
11	320541.03	2190336.08	-	-	Картометрический	1.00	-
12	320539.72	2190347.92	-	-	Картометрический	1.00	-
13	320531.22	2190364.78	-	-	Картометрический	1.00	-
14	320484.96	2190444.81	-	-	Картометрический	1.00	-
15	320442.20	2190492.31	-	-	Картометрический	1.00	-
16	320360.97	2190565.90	-	-	Картометрический	1.00	-
17	320292.51	2190629.32	-	-	Картометрический	1.00	-
18	320222.94	2190689.99	-	-	Картометрический	1.00	-
19	320169.62	2190733.58	-	-	Картометрический	1.00	-
20	320142.45	2190757.79	-	-	Картометрический	1.00	-
21	320112.26	2190788.43	-	-	Картометрический	1.00	-
22	320085.07	2190811.39	-	-	Картометрический	1.00	-
23	320060.85	2190830.99	-	-	Картометрический	1.00	-
24	319997.93	2190879.36	-	-	Картометрический	1.00	-
25	319940.82	2190915.38	-	-	Картометрический	1.00	-
26	319929.92	2190921.50	-	-	Картометрический	1.00	-
27	319916.75	2190928.09	-	-	Картометрический	1.00	-
28	319913.87	2190927.61	-	-	Картометрический	1.00	-
29	319912.17	2190925.76	-	-	Картометрический	1.00	-
30	319910.69	2190921.13	-	-	Картометрический	1.00	-
31	319901.91	2190922.91	-	-	Картометрический	1.00	-
32	319905.93	2190936.29	-	-	Картометрический	1.00	-
33	319906.19	2190938.27	-	-	Картометрический	1.00	-
34	319901.47	2190941.89	-	-	Картометрический	1.00	-

1	2	3	4	5	6	7	8
35	319889.43	2190952.38	-	-	Картометрический	1.00	-
36	319871.15	2190965.87	-	-	Картометрический	1.00	-
37	319853.67	2190976.11	-	-	Картометрический	1.00	-
38	319813.61	2190991.94	-	-	Картометрический	1.00	-
39	319735.91	2191024.25	-	-	Картометрический	1.00	-
40	319682.34	2191046.74	-	-	Картометрический	1.00	-
41	319669.02	2191053.60	-	-	Картометрический	1.00	-
42	319628.28	2191001.15	-	-	Картометрический	1.00	-
43	319611.57	2191018.02	-	-	Картометрический	1.00	-
44	319592.47	2191065.84	-	-	Картометрический	1.00	-
45	319575.55	2191082.11	-	-	Картометрический	1.00	-
46	319572.48	2191088.25	-	-	Картометрический	1.00	-
47	319569.90	2191093.72	-	-	Картометрический	1.00	-
48	319567.31	2191098.94	-	-	Картометрический	1.00	-
49	319564.72	2191104.26	-	-	Картометрический	1.00	-
50	319561.67	2191108.84	-	-	Картометрический	1.00	-
51	319558.35	2191112.80	-	-	Картометрический	1.00	-
52	319517.16	2191151.20	-	-	Картометрический	1.00	-
53	319457.13	2191207.69	-	-	Картометрический	1.00	-
54	319430.80	2191230.22	-	-	Картометрический	1.00	-
55	319412.45	2191245.05	-	-	Картометрический	1.00	-
56	319418.83	2191253.60	-	-	Картометрический	1.00	-
57	319441.25	2191235.55	-	-	Картометрический	1.00	-
58	319464.63	2191215.37	-	-	Картометрический	1.00	-
59	319523.21	2191159.81	-	-	Картометрический	1.00	-
60	319563.60	2191122.85	-	-	Картометрический	1.00	-
61	319566.80	2191120.52	-	-	Картометрический	1.00	-
62	319571.62	2191117.43	-	-	Картометрический	1.00	-
63	319576.68	2191114.49	-	-	Картометрический	1.00	-
64	319611.75	2191095.86	-	-	Картометрический	1.00	-
65	319685.71	2191058.03	-	-	Картометрический	1.00	-
66	319724.98	2191045.39	-	-	Картометрический	1.00	-
67	319756.55	2191033.00	-	-	Картометрический	1.00	-
68	319788.93	2191021.28	-	-	Картометрический	1.00	-
69	319824.37	2191011.76	-	-	Картометрический	1.00	-
70	319867.79	2190992.59	-	-	Картометрический	1.00	-
71	319876.43	2190985.51	-	-	Картометрический	1.00	-
72	319883.39	2190976.51	-	-	Картометрический	1.00	-
73	319901.81	2190956.08	-	-	Картометрический	1.00	-
74	319910.17	2190947.53	-	-	Картометрический	1.00	-
75	319917.53	2190941.40	-	-	Картометрический	1.00	-
76	319928.94	2190933.43	-	-	Картометрический	1.00	-
77	319962.10	2190912.50	-	-	Аналитический	0.10	-
78	319975.50	2190905.10	-	-	Аналитический	0.10	-
79	319974.00	2190902.80	-	-	Аналитический	0.10	-
80	319982.00	2190898.10	-	-	Аналитический	0.10	-
81	319984.00	2190899.20	-	-	Аналитический	0.10	-
82	320003.30	2190887.10	-	-	Аналитический	0.10	-

1	2	3	4	5	6	7	8
83	320066.68	2190839.24	-	-	Картометрический	1.00	-
84	320097.76	2190810.44	-	-	Картометрический	1.00	-
85	320122.09	2190788.46	-	-	Картометрический	1.00	-
86	320159.47	2190753.50	-	-	Картометрический	1.00	-
87	320175.82	2190740.17	-	-	Картометрический	1.00	-
88	320226.74	2190699.36	-	-	Картометрический	1.00	-
89	320299.56	2190637.10	-	-	Картометрический	1.00	-
90	320326.23	2190611.70	-	-	Картометрический	1.00	-
91	320380.43	2190561.38	-	-	Картометрический	1.00	-
92	320385.81	2190556.16	-	-	Картометрический	1.00	-
93	320396.80	2190546.45	-	-	Картометрический	1.00	-
94	320433.38	2190512.82	-	-	Картометрический	1.00	-
95	320460.13	2190490.08	-	-	Картометрический	1.00	-
96	320479.25	2190473.42	-	-	Картометрический	1.00	-
97	320483.57	2190475.95	-	-	Картометрический	1.00	-
98	320488.26	2190479.96	-	-	Аналитический	0.10	-
99	320496.09	2190488.02	-	-	Аналитический	0.10	-
100	320504.47	2190499.88	-	-	Аналитический	0.10	-
101	320502.19	2190501.49	-	-	Аналитический	0.10	-
102	320518.58	2190525.37	-	-	Аналитический	0.10	-
103	320522.09	2190525.57	-	-	Аналитический	0.10	-
104	320532.75	2190540.45	-	-	Аналитический	0.10	-
105	320526.37	2190548.92	-	-	Аналитический	0.10	-
106	320517.73	2190562.28	-	-	Аналитический	0.10	-
107	320493.09	2190585.39	-	-	Аналитический	0.10	-
108	320533.19	2190657.85	-	-	Аналитический	0.10	-
109	320536.61	2190673.17	-	-	Аналитический	0.10	-
110	320571.92	2190672.97	-	-	Аналитический	0.10	-
111	320617.12	2190668.76	-	-	Аналитический	0.10	-
112	320690.49	2190667.68	-	-	Аналитический	0.10	-
113	320710.94	2190664.23	-	-	Аналитический	0.10	-
114	320691.67	2190676.62	-	-	Картометрический	1.00	-
115	320671.86	2190683.29	-	-	Картометрический	1.00	-
116	320591.21	2190702.57	-	-	Картометрический	1.00	-
117	320496.38	2190726.84	-	-	Картометрический	1.00	-
118	320436.05	2190728.88	-	-	Картометрический	1.00	-
119	320002.87	2191027.33	-	-	Картометрический	1.00	-
120	319975.35	2191059.35	-	-	Картометрический	1.00	-
121	319934.67	2191076.04	-	-	Картометрический	1.00	-
122	319872.92	2191122.05	-	-	Картометрический	1.00	-
123	319731.80	2191243.00	-	-	Картометрический	1.00	-
124	319539.89	2191479.36	-	-	Картометрический	1.00	-
125	319442.86	2191624.51	-	-	Картометрический	1.00	-
126	319361.76	2191767.38	-	-	Картометрический	1.00	-
127	319296.83	2191890.74	-	-	Картометрический	1.00	-
128	319227.81	2191995.78	-	-	Картометрический	1.00	-
129	319167.63	2191990.21	-	-	Картометрический	1.00	-
130	319117.45	2191981.95	-	-	Картометрический	1.00	-

1	2	3	4	5	6	7	8
131	319026.63	2191947.65	-	-	Картометрический	1.00	-
132	318917.87	2191927.27	-	-	Картометрический	1.00	-
133	318859.16	2191853.05	-	-	Картометрический	1.00	-
134	318836.30	2191744.80	-	-	Картометрический	1.00	-
135	318822.43	2191705.73	-	-	Картометрический	1.00	-
136	318777.75	2191641.54	-	-	Картометрический	1.00	-
137	318807.90	2191516.38	-	-	Картометрический	1.00	-
138	318807.90	2191502.72	-	-	Картометрический	1.00	-
139	318799.08	2191444.47	-	-	Картометрический	1.00	-
140	318837.35	2191405.99	-	-	Картометрический	1.00	-
141	318860.88	2191381.89	-	-	Картометрический	1.00	-
142	318860.99	2191365.38	-	-	Картометрический	1.00	-
143	318861.15	2191362.53	-	-	Картометрический	1.00	-
144	318847.43	2191295.42	-	-	Картометрический	1.00	-
145	318855.43	2191285.04	-	-	Картометрический	1.00	-
146	318714.14	2190742.88	-	-	Картометрический	1.00	-
147	318700.81	2190703.95	-	-	Картометрический	1.00	-
148	318841.28	2190636.61	-	-	Картометрический	1.00	-
149	318961.84	2190575.97	-	-	Картометрический	1.00	-
150	318972.25	2190616.60	-	-	Картометрический	1.00	-
151	318979.57	2190640.87	-	-	Картометрический	1.00	-
152	318979.88	2190641.90	-	-	Картометрический	1.00	-
153	318992.65	2190684.26	-	-	Картометрический	1.00	-
154	318992.95	2190685.26	-	-	Картометрический	1.00	-
155	318999.14	2190705.78	-	-	Картометрический	1.00	-
156	319003.06	2190703.73	-	-	Картометрический	1.00	-
157	319008.47	2190699.41	-	-	Картометрический	1.00	-
158	319036.33	2190685.25	-	-	Картометрический	1.00	-
159	319048.58	2190679.80	-	-	Картометрический	1.00	-
160	319088.22	2190662.98	-	-	Картометрический	1.00	-
161	319118.32	2190653.19	-	-	Картометрический	1.00	-
162	319164.32	2190610.98	-	-	Картометрический	1.00	-
163	319120.35	2190411.02	319134.86	2190477.01	Картометрический	1.00	-
164	319178.70	2190425.32	319214.48	2190441.01	Картометрический	1.00	-
165	-	-	319209.27	2190424.37	Картометрический	1.00	-
166	319196.17	2190425.58			Картометрический	1.00	-
167	319264.50	2190419.23	-	-	Картометрический	1.00	-
168	319416.93	2190450.57	-	-	Картометрический	1.00	-
169	319537.22	2190477.47	-	-	Картометрический	1.00	-
170	319610.12	2190497.28	-	-	Картометрический	1.00	-
171	319672.47	2190463.14	-	-	Картометрический	1.00	-
172	319839.98	2190386.13	-	-	Картометрический	1.00	-
173	319924.13	2190345.64	-	-	Картометрический	1.00	-
1	320326.86	2190155.26	-	-	Картометрический	1.00	-
174	319336.65	2191158.43	-	-	Картометрический	1.00	-
175	319339.77	2191162.34	-	-	Аналитический	0.10	-
176	319390.61	2191246.97	-	-	Аналитический	0.10	-




Масштаб 1:5000

Используемые условные знаки и обозначения:

- границы территориальной зоны
- границы муниципального образования
- границы объекта
- 1 характерная точка границ территориальной зоны

Руководитель БУВО «Нормативно-проектный центр»

Подпись  Ю.В. Шальгина Дата « 12 » января 2023 г.

Место для оттиска печати (при наличии) лица, составившего описание местоположения границ объекта



».

Приложение № 12
к приказу департамента
архитектуры и градостроительства
Воронежской области
от 24.04.2023 № 45-01-04/306

«ОПИСАНИЕ МЕСТОПОЛОЖЕНИЯ ГРАНИЦ

Зона сельскохозяйственного использования в границах населенного пункта
села Терешково - СХ1/5

(наименование объекта, местоположение границ которого описано
(далее - объект)

Раздел 1

Сведения об объекте		
№ п/п	Характеристики объекта	Описание характеристик
1	2	3
1	Местоположение объекта	Воронежская область, Богучарский муниципальный район, Дьяченковское сельское поселение, село Терешково
2	Площадь объекта ± величина погрешности определения площади ($P \pm \Delta P$)	-
3	Иные характеристики объекта	-

Раздел 2



Сведения о местоположении границ объекта					
1. Система координат: МСК - 36, зона 2					
2. Сведения о характерных точках границ объекта					
Обозначение характерных точек границ	Координаты, м		Метод определения координат характерной точки	Средняя квадратическая погрешность положения характерной точки (Mt), м	Описание обозначения точки на местности (при наличии)
	X	Y			
1	2	3	4	5	6
-	-	-	-	-	-
3. Сведения о характерных точках части (частей) границы объекта					
Обозначение характерных точек части границы	Координаты, м		Метод определения координат характерной точки	Средняя квадратическая погрешность положения характерной точки (Mt), м	Описание обозначения точки на местности (при наличии)
	X	Y			
1	2	3	4	5	6
Часть №					
-	-	-	-	-	-

Сведения о местоположении измененных (уточненных) границ объекта							
1. Система координат: МСК - 36, зона 2							
2. Сведения о характерных точках границ объекта							
Обозначение характерных точек границ	Существующие координаты, м		Измененные (уточненные) координаты, м		Метод определения координат характерной точки	Средняя квадратиче- ская погрешнос- ть положения характерно- й точки (Mt), м	Описание обозначен- ия точки на местности (при наличии)
	X	Y	X	Y			
1	2	3	4	5	6	7	8
1	320904.52	2190601.28	-	-	Картометрический	1.00	-
2	320904.13	2190625.41	-	-	Картометрический	1.00	-
3	320890.10	2190668.37	-	-	Картометрический	1.00	-
4	320877.01	2190691.66	-	-	Картометрический	1.00	-
5	320864.88	2190695.28	-	-	Картометрический	1.00	-
6	320812.24	2190688.08	-	-	Картометрический	1.00	-
7	320713.53	2190661.10	-	-	Аналитический	0.10	-
8	320775.10	2190586.50	-	-	Аналитический	0.10	-
1	320904.52	2190601.28	-	-	Картометрический	1.00	-
9	319548.23	2190239.27	-	-	Картометрический	1.00	-
10	319523.19	2190272.33	-	-	Картометрический	1.00	-
11	319516.99	2190292.51	-	-	Картометрический	1.00	-
12	319537.22	2190477.47	-	-	Картометрический	1.00	-
13	319416.93	2190450.57	-	-	Картометрический	1.00	-
14	319264.50	2190419.23	-	-	Картометрический	1.00	-
15	319196.17	2190425.58	-	-	Картометрический	1.00	-
16	319178.70	2190425.32	-	-	Картометрический	1.00	-
17	-	-	319178.43	2190413.14	Картометрический	1.00	-
18	-	-	319184.26	2190401.49	Картометрический	1.00	-
19	-	-	319196.17	2190395.40	Картометрический	1.00	-
20	-	-	319199.96	2190392.41	Картометрический	1.00	-
21	-	-	319195.90	2190382.49	Картометрический	1.00	-
22	-	-	319168.77	2190389.04	Картометрический	1.00	-
23	-	-	319146.52	2190394.07	Картометрический	1.00	-
24	-	-	319131.17	2190401.22	Картометрический	1.00	-
25	-	-	319097.43	2190402.28	Картометрический	1.00	-
26	-	-	319074.39	2190398.31	Картометрический	1.00	-
27	-	-	319043.68	2190403.08	Картометрический	1.00	-
28	319120.35	2190411.02	-	-	Картометрический	1.00	-
29	319086.98	2190433.79	-	-	Картометрический	1.00	-
30	319072.69	2190439.35	-	-	Картометрический	1.00	-
31	318955.13	2190449.68	-	-	Картометрический	1.00	-
32	318937.65	2190451.27	-	-	Картометрический	1.00	-




Масштаб 1:5000

Используемые условные знаки и обозначения:

-  границы территориальной зоны
-  характерная точка границ территориальной зоны

Руководитель БУВО «Нормативно-проектный центр»

Подпись  Ю.В. Шалыгина Дата « 12 » января 2023 г.

Место для отгиска печати (при наличии) лица, составившего описание местоположения границ объекта

