



ДЕПАРТАМЕНТ
АРХИТЕКТУРЫ И ГРАДОСТРОИТЕЛЬСТВА
ВОРОНЕЖСКОЙ ОБЛАСТИ

Правовое управление правительства
Воронежской области
ЗАРЕГИСТРИРОВАНО
«28» 04 2023 г.
Регистрационный номер № 434

ПРИКАЗ

18.04.2023

№ 45-01-04/279

г. Воронеж

**О внесении изменений в правила землепользования и застройки
Алешковского сельского поселения Терновского муниципального
района Воронежской области**

В соответствии с Градостроительным кодексом Российской Федерации, Федеральным законом от 06.10.2003 № 131-ФЗ «Об общих принципах организации местного самоуправления в Российской Федерации», законами Воронежской области от 07.07.2006 № 61-ОЗ «О регулировании градостроительной деятельности в Воронежской области», от 20.12.2018 № 173-ОЗ «О перераспределении полномочий по утверждению правил землепользования и застройки между органами местного самоуправления поселений Воронежской области, городского округа город Нововоронеж, Борисоглебского городского округа и исполнительными органами государственной власти Воронежской области», постановлением Правительства Воронежской области от 31.12.2014 № 1240 «Об утверждении Положения о департаменте архитектуры и градостроительства Воронежской области», на основании приказа департамента архитектуры и градостроительства Воронежской области от 04.10.2021 № 45-01-04/1088 «О подготовке проектов о внесении изменений в правила землепользования и застройки поселений Аннинского, Бобровского, Богучарского, Бутурлиновского, Грибановского, Калачеевского, Кантемировского,

Лискинского, Нижнедевицкого, Новоусманского, Новохопёрского, Острогожского, Панинского, Петропавловского, Поворинского, Подгоренского, Рамонского, Репьёвского, Россошанского, Терновского, Эртильского, Верхнемамонского, Верхнехавского, Каменского, Павловского, Хохольского муниципальных районов Воронежской области» (в редакции приказа департамента архитектуры и градостроительства Воронежской области от 01.12.2021 № 45-01-04/1286), с учетом заключений о результатах публичных слушаний от 04.04.2022 № 1, № 2

п р и к а з ы в а ю:

1. Внести в правила землепользования и застройки Алешковского сельского поселения Терновского муниципального района Воронежской области, утвержденные приказом департамента архитектуры и градостроительства Воронежской области от 18.10.2021 № 45-01-04/1152 «Об утверждении правил землепользования и застройки Алешковского сельского поселения Терновского муниципального района Воронежской области» (далее – Правила) следующие изменения:

1.1. В подпункте 1 пункта 7 раздела 2 части I Правил слова «пунктом 6.1 статьи 26.3 Федерального закона от 06.10.1999 № 184-ФЗ «Об общих принципах организации законодательных (представительных) и исполнительных органов государственной власти субъектов Российской Федерации» заменить словами «частью 3 статьи 6 Федерального закона от 21.12.2021 № 414-ФЗ «Об общих принципах организации публичной власти в субъектах Российской Федерации».

1.2. В подпункте 1 пункта 17 части II Правил карту градостроительного зонирования территории Алешковского сельского поселения Терновского муниципального района Воронежской области изложить в редакции согласно приложению № 1 к настоящему приказу.

1.3. В подпункте 2 пункта 17 части II Правил карту градостроительного зонирования с отображением зон с особыми условиями использования территории Алешковского сельского поселения Терновского

муниципального района Воронежской области изложить в редакции согласно приложению № 2 к настоящему приказу.

1.4. В пункте 21 части III Правил:

1.4.1. В подпункте 1:

1.4.1.1. Строки 1-3 таблицы изложить в следующей редакции:

«

1	2.1	Для индивидуального жилищного строительства	400	5000	50%	3 этажа*	3 метра**
2	2.3	Блокированная жилая застройка	80	3000	50%	3 этажа*	3 метра**; 0 метров – при примыкании к соседним зданиям
3	2.2	Для ведения личного подсобного хозяйства (приусадебный земельный участок)	300	5000	30%	3 этажа*	3 метра**

».

1.4.1.2. Дополнить таблицу после строки 5 строкой 5¹ следующего содержания:

«

5 ¹	2.7.2	Размещение гаражей для собственных нужд	не подлежат установлению				
----------------	-------	---	--------------------------	--	--	--	--

».

1.4.1.3. После таблицы дополнить абзацами следующего содержания:

«* для вспомогательных видов – 1 этаж;

** от вспомогательных видов – 1 метр.

Не допускается размещать со стороны улицы вспомогательные строения, за исключением гаражей. Допускается блокировка хозяйственных построек на смежных земельных участках по взаимному согласию домовладельцев с учетом требований пожарной безопасности.».

1.4.2. В подпункте 1 и далее по тексту слова «, устанавливаемые в соответствии с законодательством Российской Федерации, определяются пунктом» заменить словами «в зонах с особыми условиями использования территории устанавливаются в соответствии с законодательством Российской Федерации. Перечень зон с особыми условиями использования территории и основания установления ограничений приведены в пункте».

1.4.3. В подпункте 2:

1.4.3.1. Строки 20-21 таблицы изложить в следующей редакции:

«

20	2.1	Для индивидуального жилищного строительства	300	1000	50%	3 этажа*	3 метра**
21	2.2	Для ведения личного подсобного хозяйства (приусадебный земельный участок)	300	5000	40%	3 этажа*	3 метра**

».

1.4.3.2. Дополнить таблицу после строки 22 строкой 23 следующего содержания:

«

23	2.7.2	Размещение гаражей для собственных нужд	не подлежат установлению				
----	-------	---	--------------------------	--	--	--	--

».

1.4.3.3. После таблицы дополнить абзацами следующего содержания:

«* для вспомогательных видов – 1 этаж;

** от вспомогательных видов – 1 метр.

Не допускается размещать со стороны улицы вспомогательные строения, за исключением гаражей. Допускается блокировка хозяйственных построек на смежных земельных участках по взаимному согласию домовладельцев с учетом требований пожарной безопасности.».

1.4.4. Таблицу подпункта 4 после строки 8 дополнить строками 9-12 следующего содержания:

«

9	4.9.1.1	Заправка транспортных средств	не подлежат установлению			1 этаж	3 метра
10	4.9.1.2	Обеспечение дорожного отдыха	600	не подлежит установлению	45%	3 этажа	3 метра
11	4.9.1.3	Автомобильные мойки	не подлежат установлению			1 этаж	3 метра
12	4.9.1.4	Ремонт автомобилей	не подлежат установлению			1 этаж	3 метра

».

1.4.5. Таблицу подпункта 5 после строки 2 дополнить строками следующего содержания:

«

УСЛОВНО РАЗРЕШЕННЫЕ ВИДЫ ИСПОЛЬЗОВАНИЯ ЗЕМЕЛЬНЫХ УЧАСТКОВ И ОБЪЕКТОВ КАПИТАЛЬНОГО СТРОИТЕЛЬСТВА

3	Не устанавливаются
---	--------------------

».

1.5. Пункт 22 части III Правил изложить в следующей редакции:

«22. Перечень зон с особыми условиями использования территории и основания установления ограничений использования земельных участков и объектов капитального строительства на территории Алешковского сельского поселения Терновского муниципального района Воронежской области

№ п/п	Вид зоны	Основания установления ограничений использования земельных участков и объектов капитального строительства
1	2	3
1	Защитная зона объекта культурного наследия	Приказ управления по охране объектов культурного наследия Воронежской области от 19.11.2019 № 71-01-07/297 «Об утверждении графического описания местоположения границ (с перечнем координат характерных точек этих границ) защитных зон объектов культурного наследия, расположенных на территории Воронежской области»
2	Охранная зона объектов электроэнергетики (объектов электросетевого хозяйства и объектов по производству электрической энергии)	Постановление Правительства Российской Федерации от 24.02.2009 № 160 «О порядке установления охранных зон объектов электросетевого хозяйства и особых условий использования земельных участков, расположенных в границах таких зон» Постановление Правительства Российской Федерации от 18.11.2013 № 1033 «О порядке установления охранных зон объектов по производству электрической энергии и особых условий использования земельных участков, расположенных в границах таких зон»
3	Охранная зона линий и сооружений связи	Постановление Правительства Российской Федерации от 09.06.1995 № 578 «Об утверждении Правил охраны линий и сооружений связи Российской Федерации»
4	Охранная зона трубопроводов (газопроводов, нефтепроводов и нефтепродуктопроводов, аммиакопроводов)	Федеральный закон от 31.03.1999 № 69-ФЗ «О газоснабжении в Российской Федерации» Постановление Правительства Российской Федерации от 20.11.2000 № 878 «Об утверждении Правил охраны газораспределительных сетей» Постановление Правительства Российской Федерации от 08.09.2017 № 1083 «Об утверждении Правил охраны магистральных газопроводов и о внесении изменений в Положение о представлении в федеральный орган исполнительной власти (его территориальные органы), уполномоченный Правительством Российской Федерации на осуществление государственного кадастрового учета, государственной регистрации прав, ведение Единого государственного реестра недвижимости и предоставление сведений, содержащихся в Едином государственном реестре недвижимости, федеральными органами исполнительной власти, органами государственной власти субъектов Российской Федерации и органами местного самоуправления дополнительных сведений, воспроизводимых на публичных

		<p>кадастровых картах»</p> <p>«Правила охраны магистральных трубопроводов», утвержденные Минтопэнерго России 29.04.1992, постановлением Госгортехнадзора России от 22.04.1992 № 9</p> <p>Постановление Госгортехнадзора России от 23.11.1994 № 61 «О распространении «Правил охраны магистральных трубопроводов» на магистральные аммиакопроводы»</p>
5	Водоохранная зона	Водный кодекс Российской Федерации
6	Прибрежная защитная полоса	Водный кодекс Российской Федерации
7	Зоны затопления и подтопления	Водный кодекс Российской Федерации
8	Зоны санитарной охраны источников питьевого и хозяйственно-бытового водоснабжения, а также устанавливаемые в случаях, предусмотренных Водным кодексом Российской Федерации, в отношении подземных водных объектов зоны специальной охраны	<p>Водный кодекс Российской Федерации</p> <p>СанПиН 2.1.4.1110-02 «Зоны санитарной охраны источников водоснабжения и водопроводов питьевого назначения»</p>
9	Санитарно-защитная зона	Постановление Правительства Российской Федерации от 03.03.2018 № 222 «Об утверждении Правил установления санитарно-защитных зон и использования земельных участков, расположенных в границах санитарно-защитных зон»
10	Охранная зона пунктов государственной геодезической сети, государственной нивелирной сети и государственной гравиметрической сети	Постановление Правительства Российской Федерации от 21.08.2019 № 1080 «Об охранных зонах пунктов государственной геодезической сети, государственной нивелирной сети и государственной гравиметрической сети»
11	Зона минимальных расстояний до магистральных или промышленных трубопроводов (газопроводов, нефтепроводов и нефтепродуктопроводов, аммиакопроводов)	Положение о данном виде зоны с особыми условиями использования территории, определяемое Правительством Российской Федерации

».

1.6. В приложении № 1 к Правилам:

1.6.1. Описание местоположения границ зоны застройки индивидуальными жилыми домами села Алешки – Ж1/1 изложить в редакции согласно приложению № 3 к настоящему приказу.

1.6.2. Описание местоположения границ зоны сельскохозяйственного использования в границах населенного пункта села Алешки – СХ1/1 изложить в редакции согласно приложению № 4 к настоящему приказу.

2. Контроль исполнения настоящего приказа возложить на заместителя руководителя департамента архитектуры и градостроительства Воронежской области – начальника отдела территориального планирования Беляеву С.М.

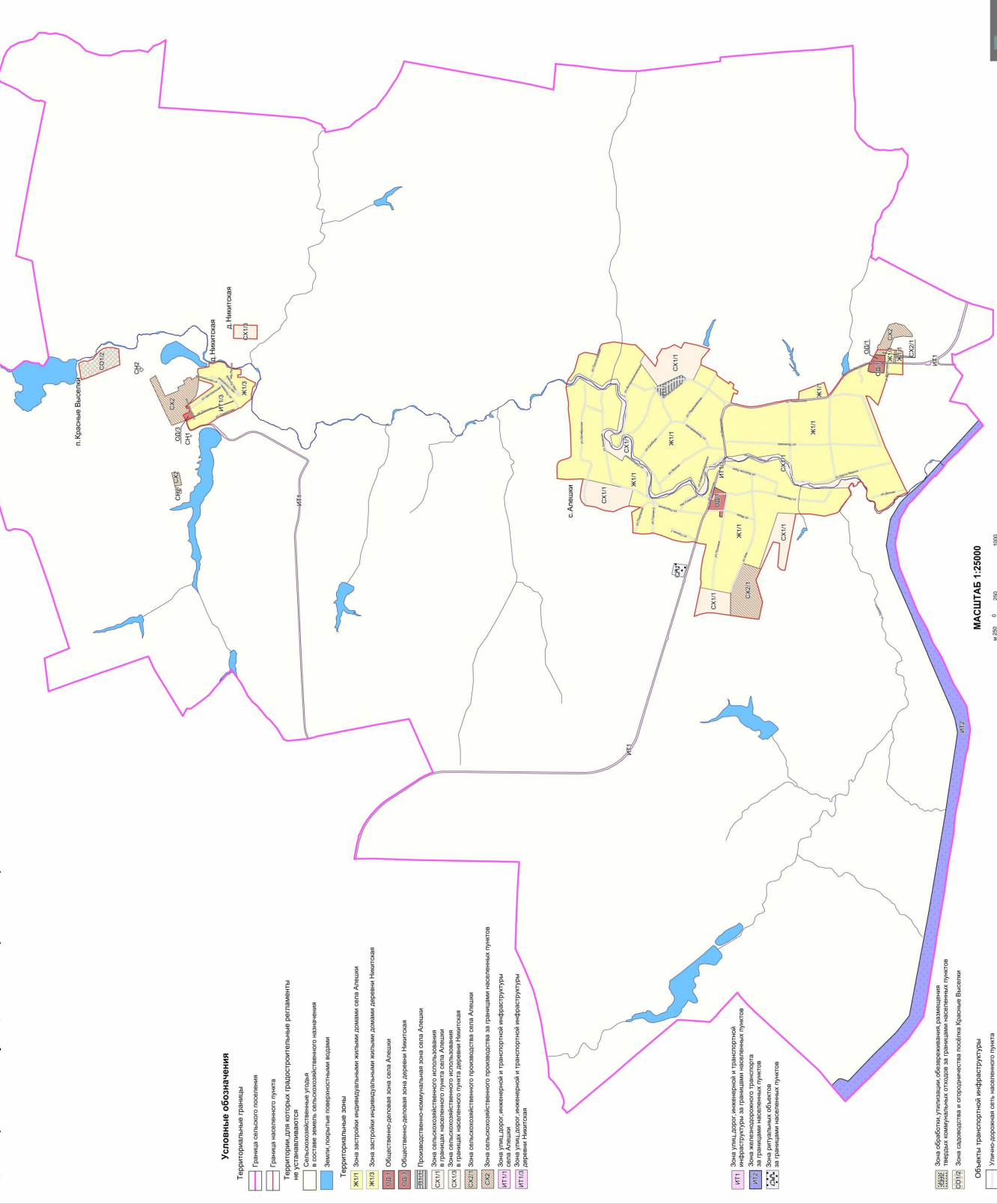
Руководитель департамента
архитектуры и градостроительства
Воронежской области



А.А. Еренков

ПРАВИЛА ЗЕМЛЕПОЛЬЗОВАНИЯ И ЗАСТРОЙКИ

Карта градостроительного зонирования территории Алешковского сельского поселения Терновского муниципального района Воронежской области



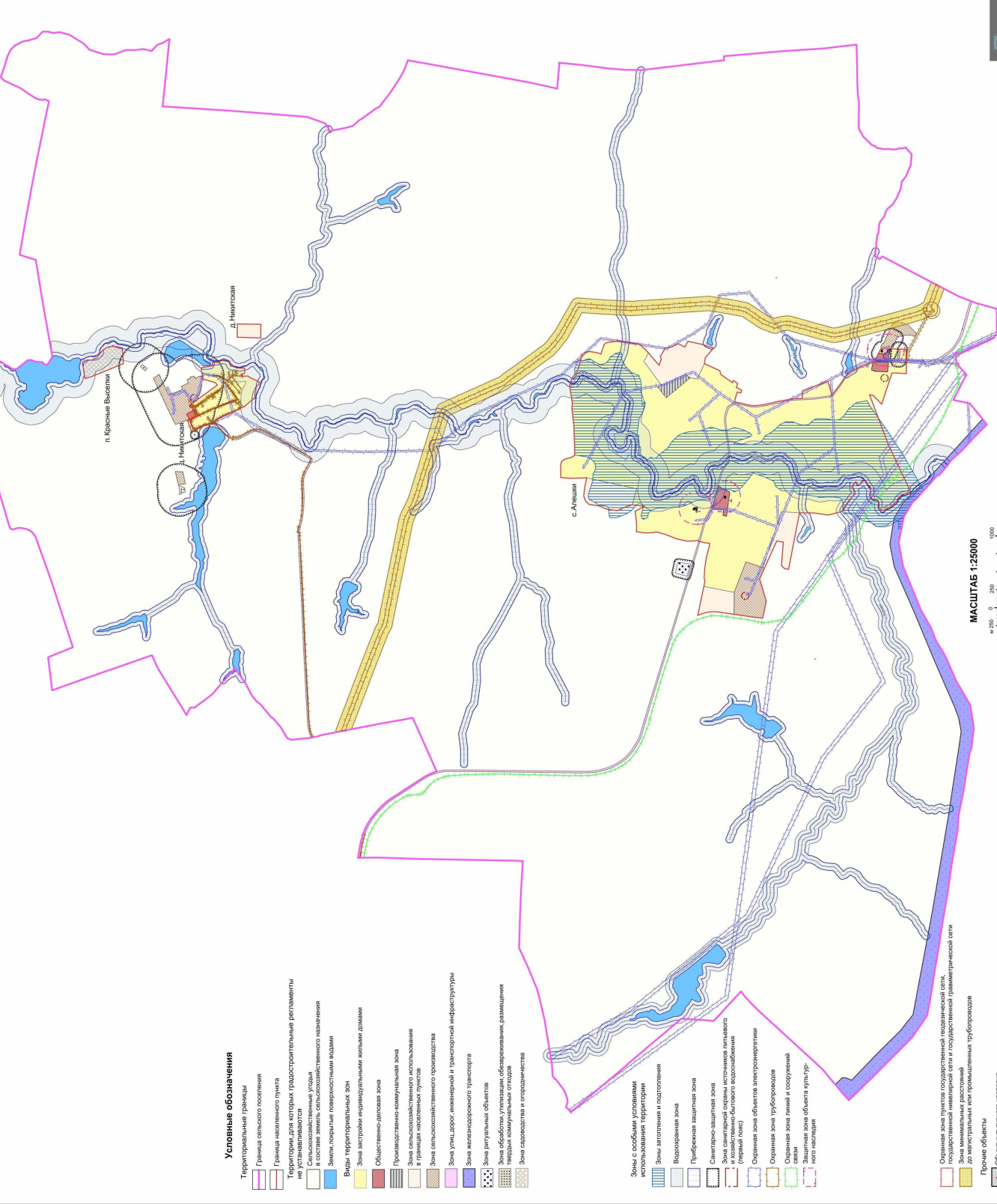
Условные обозначения

- Территориальные границы**
- Границы сельского поселения
 - Границы населенного пункта
 - Территории, для которых градостроительные регламенты не устанавливаются
 - Сельскохозяйственные угодья
 - Вспомогательная сельскохозяйственного назначения
 - Земли парковые (парковые территории)
- Территориальные зоны**
- Ж11** Зона застройки индивидуальными жилыми домами села Алешки
 - Ж13** Зона застройки индивидуальными жилыми домами деревни Никитская
 - ОД11** Общественно-деловая зона села Алешки
 - ОД13** Общественно-деловая зона деревни Никитская
 - ПЖ11** Производственно-коммунальная зона села Алешки
 - ПЖ13** Производственно-коммунальная зона деревни Никитская
 - СХ11** Зона сельскохозяйственного использования в границах населенного пункта села Алешки
 - СХ13** Зона сельскохозяйственного использования в границах населенного пункта деревни Никитская
 - СХ21** Зона сельскохозяйственного производства села Алешки
 - СХ23** Зона сельскохозяйственного производства деревни Никитская
 - ИТ11** Зона улиц/дорог, инженерной и транспортной инфраструктуры села Алешки
 - ИТ13** Зона улиц/дорог, инженерной и транспортной инфраструктуры деревни Никитская
 - ИТ2** Зона улиц/дорог, инженерной и транспортной инфраструктуры населенных пунктов
 - ИТ3** Зона улиц/дорог, инженерной и транспортной инфраструктуры
- ИТ1** Зона улиц/дорог, инженерной и транспортной инфраструктуры населенных пунктов
- ИТ2** Зона жилищно-коммунального транспорта за границами населенных пунктов
- СХ11** Зона регулярных объектов за границами населенных пунктов
- СХ13** Зона регулярных объектов за границами населенных пунктов
- ИТ11** Зона объектов, размещения, размещения твердых коммунальных отходов за границами населенных пунктов
- ИТ13** Зона садоводства и оприходования лобовых Красные Высоты
- ИТ2** Объекты транспортной инфраструктуры
- ИТ3** Условно-деловая сеть населенного пункта

МАСШТАБ 1:25000

ПРАВИЛА ЗЕМЛЕПОЛЬЗОВАНИЯ И ЗАСТРОЙКИ

Карта градостроительного зонирования с отображением зон с особыми условиями использования территории Аleshковского сельского поселения Терновского муниципального района Воронежской области



Условные обозначения

- Территориальные границы**
- Граница сельского поселения
 - Граница населенного пункта
- Территории, для которых градостроительные регламенты не устанавливаются**
- Сельскохозяйственные угодья в составе земель сельскохозяйственного назначения
 - Земли, покрытые поверхностными водами
- Виды территориальных зон**
- Зона застройки индивидуальных жилых домов
 - Общественно-деловая зона
 - Промышленно-коммунальная зона
 - Зона жилищно-коммунального использования в границах населенных пунктов
 - Зона сельскохозяйственного производства
 - Зона улиц, дорог, инженерной и транспортной инфраструктуры
 - Зона железнодорожного транспорта
 - Зона регулярных объектов
 - Зона объектов утилизации, обезвреживания, размещения твердых коммунальных отходов
 - Зона садоводства и огородничества
- Зоны с особыми условиями использования территории**
- Зоны заготовки и подтопления
 - Водоохранная зона
 - Прибрежная защитная зона
 - Санитарно-защитная зона
 - Зона санитарной охраны источников питьевого и хозяйственно-бытового водоснабжения (перехваточная)
 - Охранная зона объектов электроэнергетики
 - Охранная зона трубопровода
 - Охранная зона линий и сооружений связи
 - Защитная зона объекта культурного наследия
- Прочие объекты**
- Охранная зона пункта государственной водохозяйственной сети государственной инженерной сети и государственной газотранспортной сети
 - Зона минимальных расстояний до магистральных или промышленных трубопроводов
 - Объект культурного наследия

МАСШТАБ 1:25000
0 250 500 1000

Приложение № 3
к приказу департамента
архитектуры и градостроительства
Воронежской области
от 18.04.2023 № 45-01-04/279

«ОПИСАНИЕ МЕСТОПОЛОЖЕНИЯ ГРАНИЦ

Зона застройки индивидуальными жилыми домами села Алешки - Ж1/1

(наименование объекта, местоположение границ которого описано
(далее - объект)

Раздел 1

Сведения об объекте		
№ п/п	Характеристики объекта	Описание характеристик
1	2	3
1	Местоположение объекта	Воронежская область, Терновский муниципальный район, Алешковское сельское поселение, село Алешки
2	Площадь объекта ± величина погрешности определения площади ($P \pm \Delta P$)	-
3	Иные характеристики объекта	-

Раздел 2

Сведения о местоположении границ объекта					
1. Система координат: МСК - 36, зона 2					
2. Сведения о характерных точках границ объекта					
Обозначение характерных точек границ	Координаты, м		Метод определения координат характерной точки	Средняя квадратическая погрешность положения характерной точки (Mt), м	Описание обозначения точки на местности (при наличии)
	X	Y			
1	2	3	4	5	6
1	511032.09	2269773.94	Картометрический	1.00	-
2	511033.58	2269947.38	Картометрический	1.00	-
3	511018.41	2269996.59	Картометрический	1.00	-
4	510985.26	2270024.26	Картометрический	1.00	-
5	510863.48	2270061.58	Картометрический	1.00	-
6	510837.15	2270087.52	Картометрический	1.00	-
7	510837.60	2270211.77	Картометрический	1.00	-
8	510848.02	2270498.22	Картометрический	1.00	-
9	510876.19	2270741.49	Картометрический	1.00	-
10	510870.49	2270813.98	Картометрический	1.00	-
11	510902.15	2271003.45	Картометрический	1.00	-
12	510908.83	2271043.43	Картометрический	1.00	-
13	510796.19	2271082.08	Картометрический	1.00	-
14	510720.08	2271175.97	Картометрический	1.00	-
15	510460.20	2271007.71	Картометрический	1.00	-
16	510356.24	2271014.83	Картометрический	1.00	-
17	510288.90	2271075.26	Картометрический	1.00	-
18	510212.43	2271083.01	Картометрический	1.00	-
19	510212.10	2271002.79	Картометрический	1.00	-
20	510201.43	2270935.99	Картометрический	1.00	-
21	510126.71	2270828.60	Картометрический	1.00	-
22	510192.70	2270434.68	Картометрический	1.00	-
23	510281.22	2270467.74	Картометрический	1.00	-
24	510322.09	2270472.03	Картометрический	1.00	-
25	510407.38	2270441.13	Картометрический	1.00	-
26	510359.14	2270168.88	Картометрический	1.00	-
27	510125.80	2270016.66	Картометрический	1.00	-
28	510089.31	2270092.18	Картометрический	1.00	-
29	510012.94	2270057.33	Картометрический	1.00	-
30	509865.52	2269966.55	Картометрический	1.00	-
31	509772.22	2269851.05	Картометрический	1.00	-
32	509778.44	2269539.05	Картометрический	1.00	-
33	509741.90	2269502.78	Картометрический	1.00	-
34	509700.27	2269495.52	Картометрический	1.00	-

1	2	3	4	5	6
35	509634.91	2269496.51	Картометрический	1.00	-
36	509521.34	2269517.74	Картометрический	1.00	-
37	509408.64	2269571.66	Картометрический	1.00	-
38	509276.79	2269670.97	Картометрический	1.00	-
39	509207.05	2269693.52	Картометрический	1.00	-
40	509166.89	2269684.02	Картометрический	1.00	-
41	509116.08	2269606.96	Картометрический	1.00	-
42	509097.32	2269558.74	Картометрический	1.00	-
43	509066.74	2269525.43	Картометрический	1.00	-
44	509016.96	2269526.36	Картометрический	1.00	-
45	508956.95	2269567.45	Картометрический	1.00	-
46	508920.78	2269629.25	Картометрический	1.00	-
47	508915.96	2269728.82	Картометрический	1.00	-
48	508943.20	2269855.02	Картометрический	1.00	-
49	508918.13	2269901.18	Картометрический	1.00	-
50	508849.79	2269905.15	Картометрический	1.00	-
51	508707.72	2270014.54	Картометрический	1.00	-
52	508719.39	2269981.76	Картометрический	1.00	-
53	508722.26	2269976.14	Картометрический	1.00	-
54	508732.74	2269955.62	Картометрический	1.00	-
55	508759.53	2269916.77	Картометрический	1.00	-
56	508775.04	2269891.36	Картометрический	1.00	-
57	508789.30	2269867.99	Картометрический	1.00	-
58	508800.72	2269840.62	Картометрический	1.00	-
59	508804.65	2269829.73	Картометрический	1.00	-
60	508813.75	2269799.69	Картометрический	1.00	-
61	508823.88	2269766.25	Картометрический	1.00	-
62	508842.06	2269703.79	Картометрический	1.00	-
63	508854.38	2269661.48	Картометрический	1.00	-
64	508869.63	2269607.66	Картометрический	1.00	-
65	508884.36	2269555.68	Картометрический	1.00	-
66	508897.26	2269511.56	Картометрический	1.00	-
67	508900.29	2269501.20	Картометрический	1.00	-
68	508901.76	2269500.83	Картометрический	1.00	-
69	508905.47	2269487.49	Картометрический	1.00	-
70	508903.17	2269486.75	Картометрический	1.00	-
71	508924.15	2269418.47	Картометрический	1.00	-
72	508949.15	2269337.13	Картометрический	1.00	-
73	508956.32	2269324.06	Картометрический	1.00	-
74	508978.45	2269283.75	Аналитический	0.10	-
75	508981.25	2269278.65	Картометрический	1.00	-
76	509003.46	2269235.87	Картометрический	1.00	-
77	509005.32	2269232.28	Картометрический	1.00	-
78	509021.62	2269193.79	Картометрический	1.00	-
79	509038.30	2269142.27	Картометрический	1.00	-

1	2	3	4	5	6
80	509041.21	2269133.28	Картометрический	1.00	-
81	509065.97	2269046.18	Картометрический	1.00	-
82	509066.22	2269045.32	Картометрический	1.00	-
83	509075.03	2269010.74	Картометрический	1.00	-
84	509091.85	2268949.59	Картометрический	1.00	-
85	509096.75	2268931.77	Картометрический	1.00	-
86	509105.18	2268931.57	Картометрический	1.00	-
87	509108.76	2268915.71	Картометрический	1.00	-
88	509102.91	2268910.55	Картометрический	1.00	-
89	509109.52	2268887.39	Аналитический	0.10	-
90	509129.54	2268896.86	Картометрический	1.00	-
91	509199.71	2268890.02	Картометрический	1.00	-
92	509268.61	2268889.66	Картометрический	1.00	-
93	509344.45	2268903.80	Картометрический	1.00	-
94	509418.99	2268920.92	Картометрический	1.00	-
95	509498.45	2268953.55	Картометрический	1.00	-
96	509582.11	2268983.92	Картометрический	1.00	-
97	509652.58	2269002.75	Картометрический	1.00	-
98	509668.91	2269012.82	Картометрический	1.00	-
99	509691.45	2269016.20	Картометрический	1.00	-
100	509709.81	2269015.40	Картометрический	1.00	-
101	509738.09	2269007.54	Картометрический	1.00	-
102	509850.38	2269001.53	Картометрический	1.00	-
103	509980.14	2269019.70	Картометрический	1.00	-
104	509974.33	2269065.03	Картометрический	1.00	-
105	509976.53	2269152.21	Картометрический	1.00	-
106	509992.91	2269304.29	Картометрический	1.00	-
107	509867.94	2269374.14	Картометрический	1.00	-
108	510034.88	2269393.84	Картометрический	1.00	-
109	509975.87	2269617.82	Картометрический	1.00	-
110	510669.66	2269770.26	Картометрический	1.00	-
111	510717.18	2269766.60	Картометрический	1.00	-
112	510899.90	2269760.81	Картометрический	1.00	-
1	511032.09	2269773.94	Картометрический	1.00	-
113	510878.53	2271150.48	Картометрический	1.00	-
114	510837.38	2271206.21	Картометрический	1.00	-
115	510796.24	2271261.94	Картометрический	1.00	-
116	510762.54	2271371.59	Картометрический	1.00	-
117	510730.14	2271488.17	Картометрический	1.00	-
118	510674.77	2271520.90	Картометрический	1.00	-
119	510637.26	2271529.33	Картометрический	1.00	-
120	510514.42	2271507.68	Картометрический	1.00	-
121	510473.19	2271490.26	Картометрический	1.00	-
122	510427.81	2271621.59	Картометрический	1.00	-

1	2	3	4	5	6
123	510399.99	2271647.21	Картометрический	1.00	-
124	510244.28	2271675.39	Картометрический	1.00	-
125	510182.79	2271665.55	Картометрический	1.00	-
126	510063.52	2271646.55	Картометрический	1.00	-
127	509980.93	2271633.66	Картометрический	1.00	-
128	509941.50	2271636.49	Картометрический	1.00	-
129	509838.98	2271539.54	Картометрический	1.00	-
130	509808.62	2271504.44	Картометрический	1.00	-
131	509872.81	2271391.45	Картометрический	1.00	-
132	509628.83	2271059.45	Картометрический	1.00	-
133	509683.26	2271034.51	Картометрический	1.00	-
134	509561.99	2270881.11	Картометрический	1.00	-
135	509225.84	2271160.62	Картометрический	1.00	-
136	509132.66	2271145.37	Картометрический	1.00	-
137	509028.90	2271356.32	Картометрический	1.00	-
138	508815.73	2271259.06	Картометрический	1.00	-
139	508799.89	2271206.14	Картометрический	1.00	-
140	508636.77	2271093.25	Картометрический	1.00	-
141	508625.69	2271123.23	Картометрический	1.00	-
142	508564.97	2271082.49	Картометрический	1.00	-
143	508584.54	2271025.98	Картометрический	1.00	-
144	508510.00	2270988.73	Картометрический	1.00	-
145	508522.76	2270949.35	Картометрический	1.00	-
146	508571.23	2270963.67	Картометрический	1.00	-
147	508606.90	2270842.94	Картометрический	1.00	-
148	508600.36	2270826.33	Аналитический	0.10	-
149	508608.41	2270820.57	Аналитический	0.10	-
150	508616.45	2270814.81	Картометрический	1.00	-
151	508610.77	2270812.55	Картометрический	1.00	-
152	508608.79	2270811.76	Картометрический	1.00	-
153	508611.04	2270811.17	Картометрический	1.00	-
154	508624.04	2270806.73	Картометрический	1.00	-
155	508647.37	2270797.72	Картометрический	1.00	-
156	508682.72	2270775.86	Картометрический	1.00	-
157	508692.92	2270764.55	Картометрический	1.00	-
158	508693.34	2270764.09	Картометрический	1.00	-
159	508691.55	2270771.42	Картометрический	1.00	-
160	508702.78	2270760.45	Картометрический	1.00	-
161	508717.36	2270746.21	Аналитический	0.10	-
162	508719.92	2270731.25	Картометрический	1.00	-
163	508730.84	2270692.17	Картометрический	1.00	-
164	508744.68	2270642.66	Картометрический	1.00	-
165	508747.63	2270624.72	Картометрический	1.00	-
166	508751.30	2270602.03	Картометрический	1.00	-
167	508750.98	2270594.61	Картометрический	1.00	-

1	2	3	4	5	6
168	508749.37	2270557.05	Картометрический	1.00	-
169	508743.79	2270494.90	Картометрический	1.00	-
170	508743.42	2270490.73	Картометрический	1.00	-
171	508737.12	2270437.57	Картометрический	1.00	-
172	508730.76	2270395.77	Картометрический	1.00	-
173	508716.26	2270300.49	Картометрический	1.00	-
174	508715.78	2270296.90	Картометрический	1.00	-
175	508713.90	2270282.89	Аналитический	0.10	-
176	508701.55	2270197.92	Картометрический	1.00	-
177	508701.12	2270194.93	Картометрический	1.00	-
178	508703.28	2270194.20	Картометрический	1.00	-
179	508703.72	2270184.00	Картометрический	1.00	-
180	508699.58	2270182.11	Картометрический	1.00	-
181	508690.68	2270102.97	Картометрический	1.00	-
182	508690.68	2270102.67	Картометрический	1.00	-
183	508690.80	2270081.58	Картометрический	1.00	-
184	508833.34	2269973.57	Картометрический	1.00	-
185	508968.37	2269927.35	Картометрический	1.00	-
186	508988.32	2269898.30	Картометрический	1.00	-
187	508967.84	2269790.29	Картометрический	1.00	-
188	508982.77	2269713.71	Картометрический	1.00	-
189	509057.32	2269586.39	Картометрический	1.00	-
190	509170.28	2269792.47	Картометрический	1.00	-
191	509356.38	2269697.41	Картометрический	1.00	-
192	509418.51	2269628.08	Картометрический	1.00	-
193	509667.76	2269540.21	Картометрический	1.00	-
194	509724.42	2269591.24	Картометрический	1.00	-
195	509713.42	2269822.30	Картометрический	1.00	-
196	509728.53	2269886.87	Картометрический	1.00	-
197	509835.23	2270009.75	Картометрический	1.00	-
198	509961.81	2270088.73	Картометрический	1.00	-
199	509976.17	2270149.58	Картометрический	1.00	-
200	509965.56	2270284.81	Картометрический	1.00	-
201	509989.58	2270348.59	Картометрический	1.00	-
202	510043.95	2270385.51	Картометрический	1.00	-
203	510078.88	2270390.57	Картометрический	1.00	-
204	510121.12	2270365.89	Картометрический	1.00	-
205	510145.16	2270247.70	Картометрический	1.00	-
206	510190.30	2270205.92	Картометрический	1.00	-
207	510261.75	2270243.52	Картометрический	1.00	-
208	510288.25	2270368.19	Картометрический	1.00	-
209	510257.87	2270386.88	Картометрический	1.00	-
210	510186.57	2270385.68	Картометрический	1.00	-
211	510107.35	2270449.88	Картометрический	1.00	-
212	510050.29	2270850.45	Картометрический	1.00	-
213	510089.18	2270913.43	Картометрический	1.00	-

1	2	3	4	5	6
214	510146.12	2270942.16	Картометрический	1.00	-
215	510165.30	2271002.25	Картометрический	1.00	-
216	510159.72	2271090.65	Картометрический	1.00	-
217	510194.17	2271157.35	Картометрический	1.00	-
218	510262.49	2271156.33	Картометрический	1.00	-
219	510347.73	2271113.64	Картометрический	1.00	-
220	510403.94	2271053.99	Картометрический	1.00	-
221	510720.32	2271234.63	Картометрический	1.00	-
222	510771.48	2271213.62	Картометрический	1.00	-
223	510836.46	2271124.24	Картометрический	1.00	-
113	510878.53	2271150.48	Картометрический	1.00	-
224	509092.03	2268883.28	Аналитический	0.10	-
225	509081.29	2268920.12	Картометрический	1.00	-
226	509074.16	2268946.13	Картометрический	1.00	-
227	509057.72	2269006.13	Картометрический	1.00	-
228	509048.45	2269040.30	Картометрический	1.00	-
229	509047.81	2269042.60	Картометрический	1.00	-
230	509023.92	2269128.44	Картометрический	1.00	-
231	509020.57	2269138.81	Картометрический	1.00	-
232	509003.57	2269191.41	Картометрический	1.00	-
233	508988.74	2269226.27	Картометрический	1.00	-
234	508985.59	2269232.34	Картометрический	1.00	-
235	508964.67	2269272.64	Картометрический	1.00	-
236	508936.38	2269319.09	Картометрический	1.00	-
237	508936.19	2269319.17	Картометрический	1.00	-
238	508931.71	2269321.07	Картометрический	1.00	-
239	508926.50	2269333.86	Картометрический	1.00	-
240	508764.31	2269327.25	Картометрический	1.00	-
241	508771.14	2269244.08	Картометрический	1.00	-
242	508719.46	2269236.72	Картометрический	1.00	-
243	508676.11	2269571.42	Картометрический	1.00	-
244	508833.70	2269654.10	Картометрический	1.00	-
245	508829.23	2269666.34	Картометрический	1.00	-
246	508833.20	2269669.51	Картометрический	1.00	-
247	508832.23	2269673.55	Картометрический	1.00	-
248	508805.14	2269759.57	Картометрический	1.00	-
249	508802.43	2269769.25	Картометрический	1.00	-
250	508786.55	2269823.75	Картометрический	1.00	-
251	508782.45	2269835.11	Картометрический	1.00	-
252	508773.40	2269860.60	Картометрический	1.00	-
253	508764.26	2269880.08	Картометрический	1.00	-
254	508750.10	2269904.54	Картометрический	1.00	-
255	508717.42	2269947.74	Картометрический	1.00	-
256	508716.83	2269948.64	Картометрический	1.00	-

1	2	3	4	5	6
257	508713.92	2269953.83	Аналитический	0.10	-
258	508705.23	2269969.31	Картометрический	1.00	-
259	508697.85	2269966.98	Картометрический	1.00	-
260	508691.91	2269980.69	Картометрический	1.00	-
261	508697.69	2269987.03	Картометрический	1.00	-
262	508690.17	2270012.62	Картометрический	1.00	-
263	508540.39	2270018.17	Картометрический	1.00	-
264	508502.61	2270004.41	Картометрический	1.00	-
265	508443.70	2270016.54	Картометрический	1.00	-
266	508420.92	2270026.64	Картометрический	1.00	-
267	508378.74	2270057.54	Картометрический	1.00	-
268	508352.86	2270063.84	Картометрический	1.00	-
269	508173.57	2269990.55	Картометрический	1.00	-
270	507943.41	2270049.24	Картометрический	1.00	-
271	507733.00	2269683.92	Картометрический	1.00	-
272	507479.85	2269631.17	Картометрический	1.00	-
273	506973.62	2269644.82	Картометрический	1.00	-
274	506941.30	2269583.43	Картометрический	1.00	-
275	506941.92	2269538.12	Картометрический	1.00	-
276	507022.65	2269440.28	Картометрический	1.00	-
277	507048.37	2269400.83	Картометрический	1.00	-
278	507072.45	2269376.77	Картометрический	1.00	-
279	507089.51	2269334.80	Картометрический	1.00	-
280	507121.30	2269298.75	Картометрический	1.00	-
281	507154.73	2269289.99	Картометрический	1.00	-
282	507300.84	2269251.70	Картометрический	1.00	-
283	507504.14	2269281.48	Картометрический	1.00	-
284	507703.83	2269283.06	Картометрический	1.00	-
285	507954.81	2269297.72	Картометрический	1.00	-
286	508213.43	2268521.54	Картометрический	1.00	-
287	508451.39	2268598.82	Картометрический	1.00	-
288	508613.78	2268175.89	Картометрический	1.00	-
289	509037.71	2268257.92	Картометрический	1.00	-
290	509022.99	2268327.55	Картометрический	1.00	-
291	509033.39	2268376.70	Картометрический	1.00	-
292	509023.96	2268516.09	Картометрический	1.00	-
293	509000.33	2268665.89	Картометрический	1.00	-
294	508965.54	2268799.79	Картометрический	1.00	-
295	508955.37	2268857.96	Картометрический	1.00	-
296	509032.79	2268868.78	Картометрический	1.00	-
224	509092.03	2268883.28	Аналитический	0.10	-
297	508673.34	2270079.30	Картометрический	1.00	-
298	508672.13	2270105.49	Картометрический	1.00	-
299	508676.09	2270138.12	Картометрический	1.00	-
300	508682.57	2270191.46	Картометрический	1.00	-

1	2	3	4	5	6
301	508689.07	2270237.28	Картометрический	1.00	-
302	508694.10	2270272.79	Картометрический	1.00	-
303	508691.46	2270273.29	Картометрический	1.00	-
304	508691.72	2270279.37	Аналитический	0.10	-
305	508691.98	2270285.45	Картометрический	1.00	-
306	508696.05	2270285.48	Картометрический	1.00	-
307	508698.68	2270300.09	Картометрический	1.00	-
308	508703.03	2270330.13	Картометрический	1.00	-
309	508717.37	2270429.10	Картометрический	1.00	-
310	508718.91	2270439.71	Картометрический	1.00	-
311	508724.66	2270487.65	Картометрический	1.00	-
312	508728.29	2270528.49	Картометрический	1.00	-
313	508730.57	2270554.20	Картометрический	1.00	-
314	508730.95	2270594.66	Картометрический	1.00	-
315	508727.60	2270618.25	Картометрический	1.00	-
316	508725.78	2270627.98	Картометрический	1.00	-
317	508724.53	2270634.68	Картометрический	1.00	-
318	508699.46	2270722.70	Картометрический	1.00	-
319	508698.55	2270724.09	Картометрический	1.00	-
320	508690.00	2270737.07	Картометрический	1.00	-
321	508668.75	2270760.27	Картометрический	1.00	-
322	508639.94	2270779.19	Картометрический	1.00	-
323	508622.65	2270785.84	Картометрический	1.00	-
324	508618.08	2270787.60	Картометрический	1.00	-
325	508598.15	2270794.11	Картометрический	1.00	-
326	508585.14	2270796.39	Картометрический	1.00	-
327	508578.88	2270795.53	Аналитический	0.10	-
328	508530.24	2270788.86	Аналитический	0.10	-
329	508526.56	2270787.68	Аналитический	0.10	-
330	508520.91	2270787.23	Аналитический	0.10	-
331	508452.35	2270769.97	Аналитический	0.10	-
332	508377.57	2270755.26	Аналитический	0.10	-
333	508327.17	2270752.02	Аналитический	0.10	-
334	508272.22	2270755.48	Аналитический	0.10	-
335	508182.11	2270770.46	Аналитический	0.10	-
336	507996.10	2270810.94	Аналитический	0.10	-
337	507984.96	2270813.54	Аналитический	0.10	-
338	507982.26	2270812.45	Аналитический	0.10	-
339	507980.49	2270810.40	Аналитический	0.10	-
340	507968.50	2270810.16	Аналитический	0.10	-
341	507961.74	2270819.61	Аналитический	0.10	-
342	507907.91	2270832.22	Аналитический	0.10	-
343	507850.02	2270843.92	Аналитический	0.10	-
344	507795.60	2270849.31	Аналитический	0.10	-
345	507705.73	2270852.72	Аналитический	0.10	-
346	507665.72	2270853.65	Аналитический	0.10	-

1	2	3	4	5	6
347	507643.40	2270854.72	Картометрический	1.00	-
348	507636.80	2270855.04	Картометрический	1.00	-
349	507565.19	2270858.44	Картометрический	1.00	-
350	507543.57	2270860.27	Картометрический	1.00	-
351	507522.21	2270862.07	Картометрический	1.00	-
352	507444.07	2270870.18	Картометрический	1.00	-
353	507411.44	2270873.57	Картометрический	1.00	-
354	507344.80	2270882.22	Картометрический	1.00	-
355	507324.03	2270884.92	Картометрический	1.00	-
356	507282.90	2270892.11	Картометрический	1.00	-
357	507263.66	2270899.47	Картометрический	1.00	-
358	507251.85	2270906.35	Картометрический	1.00	-
359	507249.44	2270908.19	Картометрический	1.00	-
360	507248.40	2270908.98	Картометрический	1.00	-
361	507247.65	2270909.47	Аналитический	0.10	-
362	507238.55	2270913.25	Аналитический	0.10	-
363	507233.26	2270912.26	Аналитический	0.10	-
364	507222.82	2270919.19	Аналитический	0.10	-
365	507222.16	2270930.30	Аналитический	0.10	-
366	507219.84	2270935.89	Аналитический	0.10	-
367	507202.45	2270957.20	Аналитический	0.10	-
368	507151.36	2271026.42	Аналитический	0.10	-
369	507119.55	2271070.34	Аналитический	0.10	-
370	507076.16	2271136.35	Аналитический	0.10	-
371	507063.89	2271153.41	Аналитический	0.10	-
372	507059.92	2271158.86	Аналитический	0.10	-
373	507055.32	2271155.91	Аналитический	0.10	-
374	507044.67	2271169.69	Аналитический	0.10	-
375	507048.48	2271174.23	Аналитический	0.10	-
376	507044.58	2271178.81	Аналитический	0.10	-
377	507035.88	2271189.14	Аналитический	0.10	-
378	507011.63	2271211.89	Аналитический	0.10	-
379	507006.23	2271207.88	Аналитический	0.10	-
380	507005.10	2271208.65	Аналитический	0.10	-
381	507008.05	2271214.93	Аналитический	0.10	-
382	506969.19	2271242.04	Аналитический	0.10	-
383	506956.41	2271249.11	Аналитический	0.10	-
384	506953.30	2271245.99	Аналитический	0.10	-
385	506952.14	2271246.51	Аналитический	0.10	-
386	506952.91	2271250.99	Аналитический	0.10	-
387	506915.11	2271270.92	Аналитический	0.10	-
388	506887.22	2271284.27	Аналитический	0.10	-
389	506830.15	2271310.52	Аналитический	0.10	-
390	506825.20	2271309.39	Аналитический	0.10	-
391	506820.32	2271304.82	Аналитический	0.10	-

1	2	3	4	5	6
392	506807.91	2271309.23	Аналитический	0.10	-
393	506805.74	2271317.88	Аналитический	0.10	-
394	506803.81	2271319.76	Аналитический	0.10	-
395	506679.81	2271372.28	Аналитический	0.10	-
396	506695.95	2271300.07	Аналитический	0.10	-
397	506698.54	2271264.32	Аналитический	0.10	-
398	506669.83	2271263.77	Аналитический	0.10	-
399	506668.96	2271250.48	Аналитический	0.10	-
400	506476.10	2271243.04	Аналитический	0.10	-
401	506462.97	2271373.47	Аналитический	0.10	-
402	506463.49	2271376.18	Картометрический	1.00	-
403	506418.47	2271373.84	Картометрический	1.00	-
404	506417.87	2271368.49	Картометрический	1.00	-
405	506405.60	2271369.45	Картометрический	1.00	-
406	506405.10	2271374.97	Картометрический	1.00	-
407	506373.45	2271373.51	Картометрический	1.00	-
408	506327.44	2271371.39	Картометрический	1.00	-
409	506273.54	2271369.23	Картометрический	1.00	-
410	506242.14	2271367.97	Картометрический	1.00	-
411	506214.09	2271367.13	Аналитический	0.10	-
412	506215.14	2271307.97	Картометрический	1.00	-
413	506214.60	2271247.97	Картометрический	1.00	-
414	506214.49	2271217.14	Картометрический	1.00	-
415	506351.12	2271227.58	Картометрический	1.00	-
416	506415.09	2271227.27	Картометрический	1.00	-
417	506557.97	2270794.03	Картометрический	1.00	-
418	506677.92	2270915.68	Картометрический	1.00	-
419	506727.24	2270925.69	Картометрический	1.00	-
420	506463.28	2270225.18	Картометрический	1.00	-
421	506360.12	2270009.42	Картометрический	1.00	-
422	506176.53	2269626.51	Картометрический	1.00	-
423	506146.01	2269577.94	Картометрический	1.00	-
424	506189.40	2269563.59	Картометрический	1.00	-
425	506291.52	2269523.49	Картометрический	1.00	-
426	506333.59	2269475.74	Картометрический	1.00	-
427	506342.88	2269447.85	Картометрический	1.00	-
428	506360.69	2269430.79	Картометрический	1.00	-
429	506451.41	2269356.68	Картометрический	1.00	-
430	506540.23	2269315.18	Картометрический	1.00	-
431	506566.75	2269324.93	Картометрический	1.00	-
432	506593.62	2269370.09	Картометрический	1.00	-
433	506594.94	2269420.61	Картометрический	1.00	-
434	506609.49	2269449.82	Картометрический	1.00	-
435	506626.85	2269459.32	Картометрический	1.00	-
436	506648.59	2269463.63	Картометрический	1.00	-

1	2	3	4	5	6
437	506689.59	2269473.36	Картометрический	1.00	-
438	506718.47	2269512.84	Картометрический	1.00	-
439	506720.47	2269552.19	Картометрический	1.00	-
440	506714.26	2269586.34	Картометрический	1.00	-
441	506710.17	2269608.85	Картометрический	1.00	-
442	506712.71	2269628.60	Картометрический	1.00	-
443	506722.41	2269650.27	Картометрический	1.00	-
444	506739.30	2269664.58	Картометрический	1.00	-
445	506753.87	2269676.94	Картометрический	1.00	-
446	506761.71	2269690.63	Картометрический	1.00	-
447	506767.61	2269707.51	Картометрический	1.00	-
448	506782.29	2269724.28	Картометрический	1.00	-
449	506853.45	2269815.44	Картометрический	1.00	-
450	507072.46	2269787.31	Картометрический	1.00	-
451	507253.01	2269705.54	Картометрический	1.00	-
452	507464.90	2269688.37	Картометрический	1.00	-
453	507546.59	2269729.67	Картометрический	1.00	-
454	507709.66	2269729.78	Картометрический	1.00	-
455	507746.22	2269792.80	Картометрический	1.00	-
456	507769.10	2269957.68	Картометрический	1.00	-
457	507940.16	2270115.45	Картометрический	1.00	-
458	508240.89	2270067.28	Картометрический	1.00	-
459	508367.83	2270121.03	Картометрический	1.00	-
460	508596.64	2270077.77	Картометрический	1.00	-
297	508673.34	2270079.30	Картометрический	1.00	-
461	507664.86	2270873.83	Аналитический	0.10	-
462	507660.25	2270982.65	Картометрический	1.00	-
463	507310.85	2271110.88	Картометрический	1.00	-
464	507253.17	2270927.05	Аналитический	0.10	-
465	507254.78	2270925.87	Картометрический	1.00	-
466	507254.85	2270925.83	Картометрический	1.00	-
467	507266.59	2270918.99	Картометрический	1.00	-
468	507286.18	2270911.15	Картометрический	1.00	-
469	507327.31	2270903.96	Картометрический	1.00	-
470	507350.68	2270900.99	Картометрический	1.00	-
471	507414.10	2270892.92	Картометрический	1.00	-
472	507449.96	2270889.10	Картометрический	1.00	-
473	507527.79	2270880.81	Картометрический	1.00	-
474	507549.49	2270879.55	Картометрический	1.00	-
475	507566.93	2270878.53	Картометрический	1.00	-
476	507638.46	2270874.92	Картометрический	1.00	-
477	507649.36	2270874.47	Картометрический	1.00	-
461	507664.86	2270873.83	Аналитический	0.10	-

1	2	3	4	5	6
478	506461.52	2271393.35	Картометрический	1.00	-
479	506458.05	2271488.08	Картометрический	1.00	-
480	506429.72	2271563.49	Аналитический	0.30	-
481	506325.82	2271560.82	Аналитический	0.10	-
482	506339.90	2271427.63	Аналитический	0.10	-
483	506339.98	2271410.41	Аналитический	0.10	-
484	506339.79	2271387.29	Картометрический	1.00	-
485	506361.64	2271388.37	Картометрический	1.00	-
478	506461.52	2271393.35	Картометрический	1.00	-
486	506311.99	2271386.03	Картометрический	1.00	-
487	506312.00	2271410.14	Аналитический	0.10	-
488	506311.58	2271428.93	Аналитический	0.10	-
489	506302.01	2271560.42	Аналитический	0.10	-
490	506276.51	2271559.86	Аналитический	0.10	-
491	506262.93	2271559.54	Аналитический	0.10	-
492	506237.94	2271558.95	Картометрический	1.00	-
493	506213.63	2271539.41	Картометрический	1.00	-
494	506214.05	2271382.40	Аналитический	0.50	-
495	506227.36	2271382.74	Картометрический	1.00	-
496	506227.41	2271378.70	Аналитический	0.10	-
497	506230.31	2271378.62	Аналитический	0.10	-
498	506230.25	2271382.82	Картометрический	1.00	-
499	506243.83	2271383.18	Картометрический	1.00	-
500	506261.74	2271383.93	Картометрический	1.00	-
486	506311.99	2271386.03	Картометрический	1.00	-
3. Сведения о характерных точках части (частей) границы объекта					
Обозначение характерных точек части границы	Координаты, м		Метод определения координат характерной точки	Средняя квадратическая погрешность положения характерной точки (Mt), м	Описание обозначения точки на местности (при наличии)
	X	Y			
1	2	3	4	5	6
Часть №					
-	-	-	-	-	-

Рисунок 4
План границ объектов



Масштаб 1:5000

- Местоположение участка земли в области
- границы территориальной зоны
- границы кадастрового образования
- картезианская точка границ территориальной зоны

Руководитель ООО «Промышленно-строительный центр»
 Иванов В.В. Шелепов Дата « 05 » _____ 2022 г.
 Место заключения: _____



Приложение № 4
к приказу департамента
архитектуры и градостроительства
Воронежской области
от 18.04.2023 № 45-01-04/279

«ОПИСАНИЕ МЕСТОПОЛОЖЕНИЯ ГРАНИЦ

Зона сельскохозяйственного использования в границах населенных пунктов
села Алешки - СХ1/1

(наименование объекта, местоположение границ которого описано
(далее - объект)

Раздел 1

Сведения об объекте		
№ п/п	Характеристики объекта	Описание характеристик
1	2	3
1	Местоположение объекта	Воронежская область, Терновский муниципальный район, Алешковское сельское поселение, село Алешки
2	Площадь объекта ± величина погрешности определения площади ($P \pm \Delta P$)	-
3	Иные характеристики объекта	-

Раздел 2

Сведения о местоположении границ объекта					
1. Система координат: МСК - 36, зона 2					
2. Сведения о характерных точках границ объекта					
Обозначение характерных точек границ	Координаты, м		Метод определения координат характерной точки	Средняя квадратическая погрешность положения характерной точки (Mt), м	Описание обозначения точки на местности (при наличии)
	X	Y			
1	2	3	4	5	6
1	510712.27	2269517.85	Картометрический	1.00	-
2	510695.78	2269643.62	Картометрический	1.00	-
3	510669.66	2269770.26	Картометрический	1.00	-
4	509975.87	2269617.82	Картометрический	1.00	-
5	510034.88	2269393.84	Картометрический	1.00	-
6	510116.88	2269370.36	Картометрический	1.00	-
7	510243.64	2269313.31	Картометрический	1.00	-
8	510382.91	2269331.44	Картометрический	1.00	-
9	510496.39	2269377.04	Картометрический	1.00	-
10	510637.41	2269399.42	Картометрический	1.00	-
11	510688.68	2269450.46	Картометрический	1.00	-
1	510712.27	2269517.85	Картометрический	1.00	-
12	510908.83	2271043.43	Картометрический	1.00	-
13	510896.81	2271085.91	Картометрический	1.00	-
14	510878.53	2271150.48	Картометрический	1.00	-
15	510836.46	2271124.24	Картометрический	1.00	-
16	510771.48	2271213.62	Картометрический	1.00	-
17	510720.32	2271234.63	Картометрический	1.00	-
18	510403.94	2271053.99	Картометрический	1.00	-
19	510347.73	2271113.64	Картометрический	1.00	-
20	510262.49	2271156.33	Картометрический	1.00	-
21	510194.17	2271157.35	Картометрический	1.00	-
22	510159.72	2271090.65	Картометрический	1.00	-
23	510165.30	2271002.25	Картометрический	1.00	-
24	510146.12	2270942.16	Картометрический	1.00	-
25	510089.18	2270913.43	Картометрический	1.00	-
26	510050.29	2270850.45	Картометрический	1.00	-
27	510107.35	2270449.88	Картометрический	1.00	-
28	510186.57	2270385.68	Картометрический	1.00	-
29	510257.87	2270386.88	Картометрический	1.00	-
30	510288.25	2270368.19	Картометрический	1.00	-
31	510261.75	2270243.52	Картометрический	1.00	-
32	510190.30	2270205.92	Картометрический	1.00	-

1	2	3	4	5	6
33	510145.16	2270247.70	Картометрический	1.00	-
34	510121.12	2270365.89	Картометрический	1.00	-
35	510078.88	2270390.57	Картометрический	1.00	-
36	510043.95	2270385.51	Картометрический	1.00	-
37	509989.58	2270348.59	Картометрический	1.00	-
38	509965.56	2270284.81	Картометрический	1.00	-
39	509976.17	2270149.58	Картометрический	1.00	-
40	509961.81	2270088.73	Картометрический	1.00	-
41	509835.23	2270009.75	Картометрический	1.00	-
42	509728.53	2269886.87	Картометрический	1.00	-
43	509713.42	2269822.30	Картометрический	1.00	-
44	509724.42	2269591.24	Картометрический	1.00	-
45	509667.76	2269540.21	Картометрический	1.00	-
46	509418.51	2269628.08	Картометрический	1.00	-
47	509356.38	2269697.41	Картометрический	1.00	-
48	509170.28	2269792.47	Картометрический	1.00	-
49	509057.32	2269586.39	Картометрический	1.00	-
50	508982.77	2269713.71	Картометрический	1.00	-
51	508967.84	2269790.29	Картометрический	1.00	-
52	508988.32	2269898.30	Картометрический	1.00	-
53	508968.37	2269927.35	Картометрический	1.00	-
54	508833.34	2269973.57	Картометрический	1.00	-
55	508690.80	2270081.58	Аналитический	0.30	-
56	508707.72	2270014.54	Аналитический	0.30	-
57	508849.79	2269905.15	Картометрический	1.00	-
58	508918.13	2269901.18	Картометрический	1.00	-
59	508943.20	2269855.02	Картометрический	1.00	-
60	508915.96	2269728.82	Картометрический	1.00	-
61	508920.78	2269629.25	Картометрический	1.00	-
62	508956.95	2269567.45	Картометрический	1.00	-
63	509016.96	2269526.36	Картометрический	1.00	-
64	509066.74	2269525.43	Картометрический	1.00	-
65	509097.32	2269558.74	Картометрический	1.00	-
66	509116.08	2269606.96	Картометрический	1.00	-
67	509166.89	2269684.02	Картометрический	1.00	-
68	509207.05	2269693.52	Картометрический	1.00	-
69	509276.79	2269670.97	Картометрический	1.00	-
70	509408.64	2269571.66	Картометрический	1.00	-
71	509521.34	2269517.74	Картометрический	1.00	-
72	509634.91	2269496.51	Картометрический	1.00	-
73	509700.27	2269495.52	Картометрический	1.00	-
74	509741.90	2269502.78	Картометрический	1.00	-
75	509778.44	2269539.05	Картометрический	1.00	-
76	509772.22	2269851.05	Картометрический	1.00	-
77	509865.52	2269966.55	Картометрический	1.00	-

1	2	3	4	5	6
78	510012.94	2270057.33	Картометрический	1.00	-
79	510089.31	2270092.18	Картометрический	1.00	-
80	510125.80	2270016.66	Картометрический	1.00	-
81	510359.14	2270168.88	Картометрический	1.00	-
82	510407.38	2270441.13	Картометрический	1.00	-
83	510322.09	2270472.03	Картометрический	1.00	-
84	510281.22	2270467.74	Картометрический	1.00	-
85	510192.70	2270434.68	Картометрический	1.00	-
86	510126.71	2270828.60	Картометрический	1.00	-
87	510201.43	2270935.99	Картометрический	1.00	-
88	510212.10	2271002.79	Картометрический	1.00	-
89	510212.43	2271083.01	Картометрический	1.00	-
90	510288.90	2271075.26	Картометрический	1.00	-
91	510356.24	2271014.83	Картометрический	1.00	-
92	510460.20	2271007.71	Картометрический	1.00	-
93	510720.08	2271175.97	Картометрический	1.00	-
94	510796.19	2271082.08	Картометрический	1.00	-
12	510908.83	2271043.43	Картометрический	1.00	-
95	509872.81	2271391.45	Картометрический	1.00	-
96	509808.62	2271504.44	Картометрический	1.00	-
97	509661.53	2271334.40	Картометрический	1.00	-
98	509630.89	2271422.60	Картометрический	1.00	-
99	509644.90	2271455.87	Картометрический	1.00	-
100	509571.22	2271579.32	Картометрический	1.00	-
101	509528.01	2271579.54	Картометрический	1.00	-
102	509476.22	2271595.18	Картометрический	1.00	-
103	509397.78	2271635.74	Картометрический	1.00	-
104	509301.57	2271587.49	Картометрический	1.00	-
105	509275.92	2271638.90	Картометрический	1.00	-
106	509257.64	2271668.45	Картометрический	1.00	-
107	509074.15	2271627.27	Картометрический	1.00	-
108	509060.94	2271623.21	Картометрический	1.00	-
109	508901.28	2271574.07	Картометрический	1.00	-
110	509018.10	2271436.72	Картометрический	1.00	-
111	509028.90	2271356.32	Картометрический	1.00	-
112	509132.66	2271145.37	Картометрический	1.00	-
113	509225.84	2271160.62	Картометрический	1.00	-
114	509299.99	2271210.10	Картометрический	1.00	-
115	509628.83	2271059.45	Картометрический	1.00	-
95	509872.81	2271391.45	Картометрический	1.00	-
116	508690.17	2270012.62	Аналитический	0.30	-
117	508673.34	2270079.30	Аналитический	0.30	-
118	508596.64	2270077.77	Картометрический	1.00	-
119	508367.83	2270121.03	Картометрический	1.00	-

1	2	3	4	5	6
120	508240.89	2270067.28	Картометрический	1.00	-
121	507940.16	2270115.45	Картометрический	1.00	-
122	507769.10	2269957.68	Картометрический	1.00	-
123	507746.22	2269792.80	Картометрический	1.00	-
124	507709.66	2269729.78	Картометрический	1.00	-
125	507546.59	2269729.67	Картометрический	1.00	-
126	507464.90	2269688.37	Картометрический	1.00	-
127	507253.01	2269705.54	Картометрический	1.00	-
128	507072.46	2269787.31	Картометрический	1.00	-
129	506853.45	2269815.44	Картометрический	1.00	-
130	506782.29	2269724.28	Картометрический	1.00	-
131	506826.73	2269727.00	Картометрический	1.00	-
132	506840.34	2269715.49	Картометрический	1.00	-
133	506845.18	2269690.72	Картометрический	1.00	-
134	506876.00	2269667.68	Картометрический	1.00	-
135	506900.28	2269670.82	Картометрический	1.00	-
136	506900.49	2269689.33	Картометрический	1.00	-
137	506904.30	2269705.61	Картометрический	1.00	-
138	506928.71	2269711.16	Картометрический	1.00	-
139	506973.62	2269644.82	Картометрический	1.00	-
140	507479.85	2269631.17	Картометрический	1.00	-
141	507733.00	2269683.92	Картометрический	1.00	-
142	507943.41	2270049.24	Картометрический	1.00	-
143	508173.57	2269990.55	Картометрический	1.00	-
144	508352.86	2270063.84	Картометрический	1.00	-
145	508378.74	2270057.54	Картометрический	1.00	-
146	508420.92	2270026.64	Картометрический	1.00	-
147	508443.70	2270016.54	Картометрический	1.00	-
148	508502.61	2270004.41	Картометрический	1.00	-
149	508540.39	2270018.17	Картометрический	1.00	-
116	508690.17	2270012.62	Аналитический	0.30	-
150	508213.43	2268521.54	Картометрический	1.00	-
151	507954.81	2269297.72	Картометрический	1.00	-
152	507703.83	2269283.06	Картометрический	1.00	-
153	507855.72	2268498.00	Картометрический	1.00	-
154	507908.16	2268503.69	Картометрический	1.00	-
155	507956.24	2268545.61	Картометрический	1.00	-
156	507930.37	2268874.63	Картометрический	1.00	-
157	508022.11	2268890.28	Картометрический	1.00	-
158	508192.64	2268511.31	Картометрический	1.00	-
150	508213.43	2268521.54	Картометрический	1.00	-
159	509122.50	2267856.84	Картометрический	1.00	-
160	509037.71	2268257.92	Картометрический	1.00	-

1	2	3	4	5	6
161	508613.78	2268175.89	Картометрический	1.00	-
162	508615.19	2267870.67	Картометрический	1.00	-
163	508851.74	2267904.10	Картометрический	1.00	-
164	508934.61	2267906.33	Картометрический	1.00	-
165	509023.76	2267889.49	Картометрический	1.00	-
159	509122.50	2267856.84	Картометрический	1.00	-
3. Сведения о характерных точках части (частей) границы объекта					
Обозначение характерных точек части границы	Координаты, м		Метод определения координат характерной точки	Средняя квадратическая погрешность положения характерной точки (Mt), м	Описание обозначения точки на местности (при наличии)
	X	Y			
1	2	3	4	5	6
Часть №					
-	-	-	-	-	-



Масштаб 1:5000

- Местоположение участка земли в области
- границы территориальной зоны
- картезианские точки границ территориальной зоны

