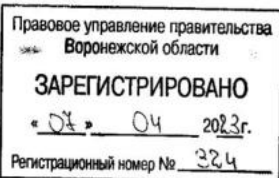




ДЕПАРТАМЕНТ
АРХИТЕКТУРЫ И ГРАДОСТРОИТЕЛЬСТВА
ВОРОНЕЖСКОЙ ОБЛАСТИ



ПРИКАЗ

31.03.2023

№ 45-01-04/226

г. Воронеж

**О внесении изменений в правила землепользования и застройки
Мосоловского сельского поселения Аннинского муниципального района
Воронежской области**

В соответствии с Градостроительным кодексом Российской Федерации, Федеральным законом от 06.10.2003 № 131-ФЗ «Об общих принципах организации местного самоуправления в Российской Федерации», законами Воронежской области от 07.07.2006 № 61-ОЗ «О регулировании градостроительной деятельности в Воронежской области», от 20.12.2018 № 173-ОЗ «О перераспределении полномочий по утверждению правил землепользования и застройки между органами местного самоуправления поселений Воронежской области, городского округа город Нововоронеж, Борисоглебского городского округа и исполнительными органами государственной власти Воронежской области», постановлением Правительства Воронежской области от 31.12.2014 № 1240 «Об утверждении Положения о департаменте архитектуры и градостроительства Воронежской области», на основании приказа департамента архитектуры и градостроительства Воронежской области от 09.03.2022 № 45-01-04/181 «О подготовке проектов о внесении изменений в правила землепользования и застройки поселений Аннинского, Бобровского, Верхнемамонского, Каширского, Лискинского, Рамонского муниципальных районов

Воронежской области», с учетом заключений о результатах публичных слушаний от 24.06.2022

п р и к а з ы в а ю:

1. Внести в правила землепользования и застройки Мосоловского сельского поселения Аннинского муниципального района Воронежской области, утвержденные приказом департамента архитектуры и градостроительства Воронежской области от 28.09.2020 № 45-01-04/729 «Об утверждении правил землепользования и застройки Мосоловского сельского поселения Аннинского муниципального района Воронежской области» (в редакции приказа департамента архитектуры и градостроительства Воронежской области от 12.11.2021 № 45-01-04/1239) (далее – Правила) следующие изменения:

1.1. В подпункте 1 пункта 7 раздела 2 части I Правил слова «пунктом 6.1 статьи 26.3 Федерального закона от 06.10.1999 № 184-ФЗ «Об общих принципах организации законодательных (представительных) и исполнительных органов государственной власти субъектов Российской Федерации» заменить словами «частью 3 статьи 6 Федерального закона от 21.12.2021 № 414-ФЗ «Об общих принципах организации публичной власти в субъектах Российской Федерации».

1.2. В пункте 17 части II Правил:

1.2.1. В подпункте 1 карту градостроительного зонирования территории Мосоловского сельского поселения Аннинского муниципального района Воронежской области изложить в редакции согласно приложению № 1 к настоящему приказу.

1.2.2. В подпункте 2 карту градостроительного зонирования с отображением зон с особыми условиями использования территории Мосоловского сельского поселения Аннинского муниципального района Воронежской области изложить в редакции согласно приложению № 2 к настоящему приказу.

1.2.3. В графе третьей строки 1 таблицы подпункта 2.1 пункта 17 части II слова «правительства Воронежской области» заменить словами «Правительства Воронежской области».

1.3. В пункте 21 части III Правил:

1.3.1. Таблицу подпункта 1 после строки 3 дополнить строкой 3¹ следующего содержания:

«

3 ¹	2.7.2	Размещение гаражей для собственных нужд	не подлежат установлению
----------------	-------	-----------------------------------------	--------------------------

».

1.3.2. В подпункте 1 слова «пожарных требований» заменить словами «требований пожарной безопасности».

1.3.3. В подпункте 1 и далее по тексту слова «, устанавливаемые в соответствии с законодательством Российской Федерации, определяются пунктом» заменить словами «в зонах с особыми условиями использования территории устанавливаются в соответствии с законодательством Российской Федерации. Перечень зон с особыми условиями использования территории и основания установления ограничений приведены в пункте».

1.3.4. Строку 29 таблицы подпункта 2 изложить в следующей редакции:

«

29	4.9	Служебные гаражи	не подлежат установлению	3 метра
----	-----	------------------	--------------------------	---------

».

1.3.5. Наименование подпункта 8 изложить в следующей редакции:

«8. Градостроительный регламент территориальных зон СН1/1, СН1».

1.4. Пункт 22 части III Правил изложить в следующей редакции:

«22. Перечень зон с особыми условиями использования территории и основания установления ограничений использования земельных участков и объектов капитального строительства на территории Мосоловского сельского поселения Аннинского муниципального района Воронежской области

№ п/п	Вид зоны	Основания установления ограничений использования земельных участков и объектов капитального строительства
1	2	3
1	Защитная зона объекта культурного наследия	Приказ управления по охране объектов культурного наследия Воронежской области от 14.10.2019 № 71-01-07/241 «Об утверждении графического описания местоположения границ (с перечнем координат характерных точек этих границ) защитных зон объектов культурного наследия, расположенных на территории Воронежской области»
2	Охранная зона объектов электроэнергетики (объектов электросетевого хозяйства и объектов по производству электрической энергии)	<p>Постановление Правительства Российской Федерации от 24.02.2009 № 160 «О порядке установления охранных зон объектов электросетевого хозяйства и особых условий использования земельных участков, расположенных в границах таких зон»</p> <p>Постановление Правительства Российской Федерации от 18.11.2013 № 1033 «О порядке установления охранных зон объектов по производству электрической энергии и особых условий использования земельных участков, расположенных в границах таких зон»</p>
3	Охранная зона линий и сооружений связи	Постановление Правительства Российской Федерации от 09.06.1995 № 578 «Об утверждении Правил охраны линий и сооружений связи Российской Федерации»
4	Охранная зона трубопроводов (газопроводов, нефтепроводов и нефтепродуктопроводов, аммиакопроводов)	<p>Федеральный закон от 31.03.1999 № 69-ФЗ «О газоснабжении в Российской Федерации»</p> <p>Постановление Правительства Российской Федерации от 20.11.2000 № 878 «Об утверждении Правил охраны газораспределительных сетей»</p> <p>Постановление Правительства Российской Федерации от 08.09.2017 № 1083 «Об утверждении Правил охраны магистральных газопроводов и о внесении изменений в Положение о представлении в федеральный орган исполнительной власти (его территориальные органы), уполномоченный Правительством Российской Федерации на осуществление государственного кадастрового учета, государственной регистрации прав, ведение Единого государственного реестра недвижимости и предоставление сведений, содержащихся в Едином государственном реестре недвижимости, федеральными органами исполнительной власти, органами государственной власти субъектов Российской Федерации и органами местного самоуправления дополнительных сведений, воспроизводимых на публичных кадастровых картах»</p> <p>«Правила охраны магистральных трубопроводов», утвержденные Минтопэнерго России 29.04.1992, постановлением Госгортехнадзора России от 22.04.1992 № 9</p> <p>Постановление Госгортехнадзора России от 23.11.1994 № 61 «О распространении «Правил охраны магистральных трубопроводов» на магистральные аммиакопроводы»</p>
5	Водоохранная зона	Водный кодекс Российской Федерации

6	Прибрежная защитная полоса	Водный кодекс Российской Федерации
7	Зоны затопления и подтопления	Водный кодекс Российской Федерации
8	Зоны санитарной охраны источников питьевого и хозяйственно-бытового водоснабжения, а также устанавливаемые в случаях, предусмотренных Водным кодексом Российской Федерации, в отношении подземных водных объектов зоны специальной охраны	Водный кодекс Российской Федерации СанПиН 2.1.4.1110-02 «Зоны санитарной охраны источников водоснабжения и водопроводов питьевого назначения»
9	Санитарно-защитная зона	Постановление Правительства Российской Федерации от 03.03.2018 № 222 «Об утверждении Правил установления санитарно-защитных зон и использования земельных участков, расположенных в границах санитарно-защитных зон»
10	Охранная зона пунктов государственной геодезической сети, государственной нивелирной сети и государственной гравиметрической сети	Постановление Правительства Российской Федерации от 21.08.2019 № 1080 «Об охранных зонах пунктов государственной геодезической сети, государственной нивелирной сети и государственной гравиметрической сети»

».

1.5. В приложении № 5 к Правилам:

1.5.1. Описание местоположения границ зоны застройки индивидуальными жилыми домами села Сабуровка – Ж1/5 изложить в редакции согласно приложению № 3 к настоящему приказу.

1.5.2. Описание местоположения границ зоны сельскохозяйственного использования в границах населенного пункта села Сабуровка – СХ1/5 изложить в редакции согласно приложению № 4 к настоящему приказу.

2. Контроль исполнения настоящего приказа возложить на заместителя руководителя департамента архитектуры и градостроительства Воронежской области – начальника отдела территориального планирования Беляеву С.М.

Руководитель департамента
архитектуры и градостроительства
Воронежской области



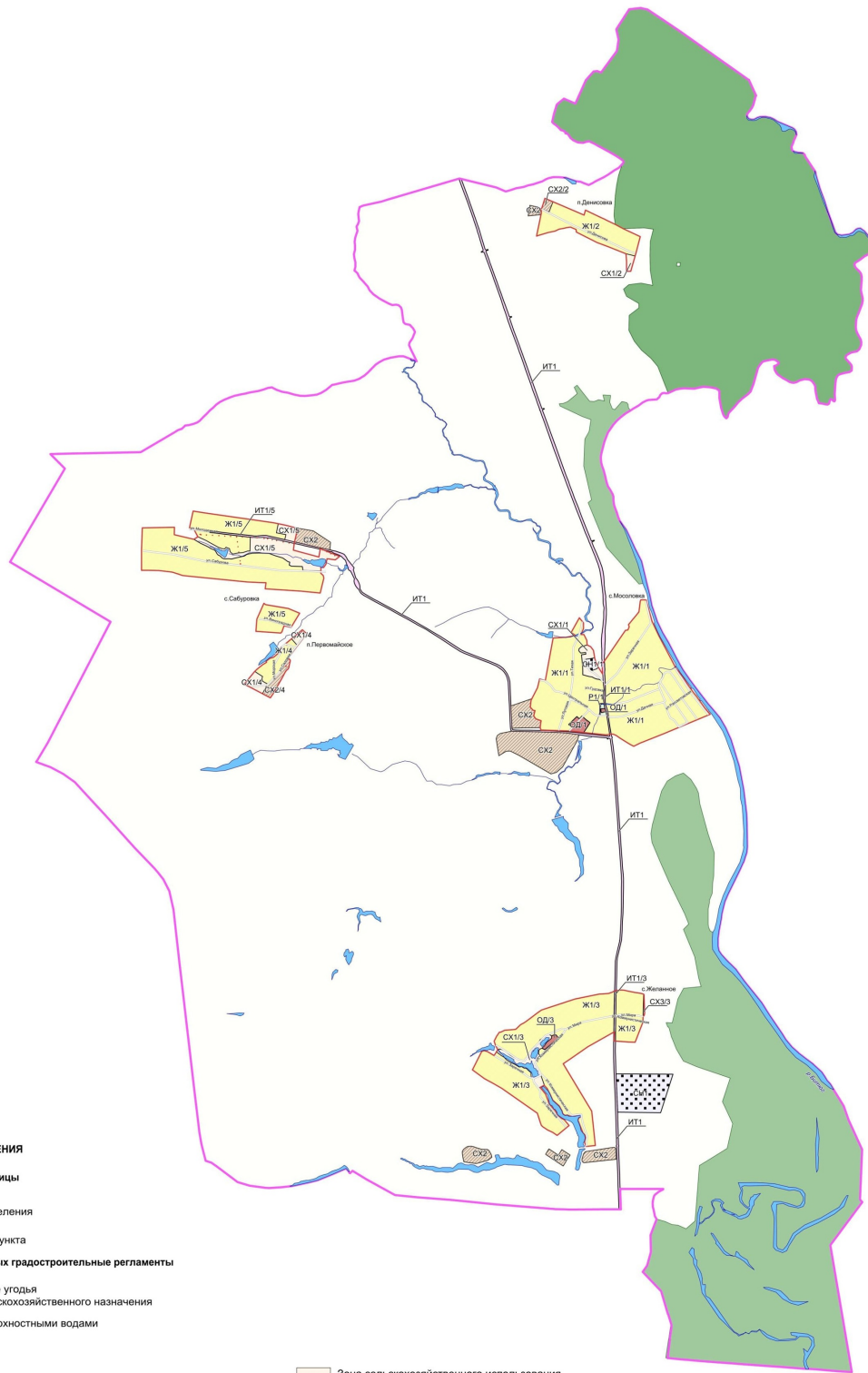
А.А. Еренков



ПРАВИЛА ЗЕМЛЕПОЛЬЗОВАНИЯ И ЗАСТРОЙКИ

Карта градостроительного зонирования территории

Мосоловского сельского поселения Аннинского муниципального района Воронежской области



УСЛОВНЫЕ ОБОЗНАЧЕНИЯ

Территориальные границы

- Граница сельского поселения
- Граница населенного пункта

Территории, для которых градостроительные регламенты не устанавливаются

- Сельскохозяйственные угодья в составе земель сельскохозяйственного назначения
- Земли, покрытые поверхностными водами
- Земли лесного фонда

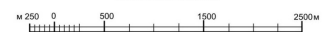
Территориальные зоны

- Ж11 Зона застройки индивидуальными жилыми домами села Мосоловка
- Ж12 Зона застройки индивидуальными жилыми домами посёлка Денисовка
- Ж13 Зона застройки индивидуальными жилыми домами села Желанное
- Ж14 Зона застройки индивидуальными жилыми домами посёлка Первомайское
- Ж15 Зона застройки индивидуальными жилыми домами села Сабуровка
- ОД11 Общественно-деловая зона села Мосоловка
- ОД13 Общественно-деловая зона села Желанное
- СХ11 Зона сельскохозяйственного использования в границах населенного пункта села Мосоловка
- СХ12 Зона сельскохозяйственного использования в границах населенного пункта посёлка Денисовка
- СХ13 Зона сельскохозяйственного использования в границах населенного пункта села Желанное

- СХ14 Зона сельскохозяйственного использования в границах населенного пункта посёлка Первомайское
- СХ15 Зона сельскохозяйственного использования в границах населенного пункта села Сабуровка
- СХ22 Зона сельскохозяйственного производства посёлка Денисовка
- СХ24 Зона сельскохозяйственного производства посёлка Первомайское
- СХ25 Зона сельскохозяйственного производства за границами населенных пунктов
- СХ33 Зона ведения личного подсобного хозяйства на полевых участках села Мосоловка
- Р111 Зона рекреационного назначения - объектов отдыха села Мосоловка
- ИТ11 Зона улиц, дорог, инженерной и транспортной инфраструктуры села Мосоловка
- ИТ13 Зона улиц, дорог, инженерной и транспортной инфраструктуры села Желанное
- ИТ15 Зона улиц, дорог, инженерной и транспортной инфраструктуры села Сабуровка
- ИТ1 Зона улиц, дорог, инженерной и транспортной инфраструктуры за границами населенных пунктов

- Зона ритуальных объектов села Мосоловка
- Зона ритуальных объектов за границами населенных пунктов
- Объекты транспортной инфраструктуры**
- Улично-дорожная сеть населенного пункта

МАСШТАБ 1:25000

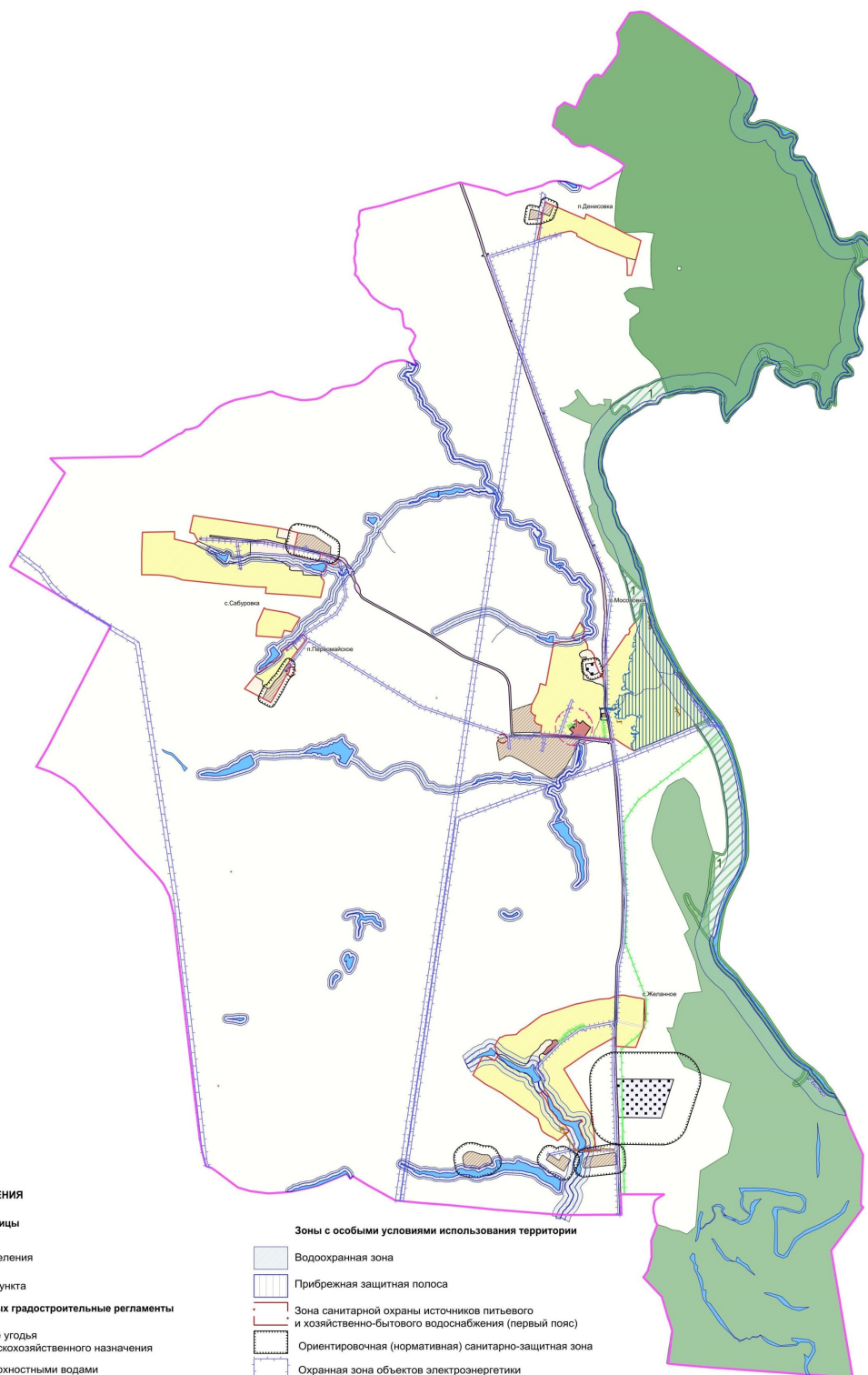




ПРАВИЛА ЗЕМЛЕПОЛЬЗОВАНИЯ И ЗАСТРОЙКИ

Карта градостроительного зонирования с отображением зон с особыми условиями использования территории

Мосоловского сельского поселения Аннинского муниципального района Воронежской области



УСЛОВНЫЕ ОБОЗНАЧЕНИЯ

Территориальные границы

- Граница сельского поселения
- Граница населенного пункта

Территории, для которых градостроительные регламенты не устанавливаются

- Сельскохозяйственные угодья в составе земель сельскохозяйственного назначения
- Земли, покрытые поверхностными водами
- Земли лесного фонда

Виды территориальных зон

- Зона застройки индивидуальными жилыми домами
- Общественно-деловая зона
- Зона сельскохозяйственного использования в границах населенных пунктов
- Зона сельскохозяйственного производства
- Зона ведения личного подсобного хозяйства на полевых участках
- Зона рекреационного назначения - объектов отдыха
- Зона улиц, дорог, инженерной и транспортной инфраструктуры
- Зона ритуальных объектов

Зоны с особыми условиями использования территории

- Водоохранная зона
- Прибрежная защитная полоса
- Зона санитарной охраны источников питьевого и хозяйственно-бытового водоснабжения (первый пояс)
- Ориентировочная (нормативная) санитарно-защитная зона
- Охранная зона объектов электроэнергетики
- Охранная зона трубопроводов
- Охранная зона линий и сооружений связи
- Защитная зона объекта культурного наследия
- Зоны затопления и подтопления
- Охранная зона пунктов государственной геодезической сети, государственной нивелирной сети и государственной гравиметрической сети

Прочие объекты

- Объект культурного наследия
- Государственный природный заказник областного значения «Битюгский»

МАСШТАБ 1:25000

0 250 500 1000 1500 2000 м



Приложение № 3
к приказу департамента
архитектуры и градостроительства
Воронежской области
от 31.03.2023 № 45-01-04/226

«ОПИСАНИЕ МЕСТОПОЛОЖЕНИЯ ГРАНИЦ

Зона застройки индивидуальными жилыми домами села Сабуровка - Ж1/5

(наименование объекта, местоположение границ которого описано
(далее - объект)

Раздел 1

Сведения об объекте		
№ п/п	Характеристики объекта	Описание характеристик
1	2	3
1	Местоположение объекта	Воронежская область, Аннинский муниципальный район, Мосоловское сельское поселение, село Сабуровка
2	Площадь объекта \pm величина погрешности определения площади ($P \pm \Delta P$)	-
3	Иные характеристики объекта	-

Сведения о местоположении границ объекта					
1. Система координат: МСК - 36, зона 2					
2. Сведения о характерных точках границ объекта					
Обозначение характерных точек границ	Координаты, м		Метод определения координат характерной точки	Средняя квадратическая погрешность положения характерной точки (Мп), м	Описание обозначения точки на местности (при наличии)
	X	Y			
1	2	3	4	5	6
1	505263.50	2172578.00	Картометрический	1.00	-
2	505244.40	2172698.28	Картометрический	1.00	-
3	505136.49	2173453.31	Картометрический	1.00	-
4	505134.35	2173468.30	Картометрический	1.00	-
5	505122.46	2173524.59	Картометрический	1.00	-
6	505118.17	2173523.66	Картометрический	1.00	-
7	505021.13	2173503.65	Картометрический	1.00	-
8	505007.43	2173579.89	Картометрический	1.00	-
9	505001.78	2173609.14	Картометрический	1.00	-
10	504945.32	2173597.20	Картометрический	1.00	-
11	504960.05	2173531.71	Картометрический	1.00	-
12	504978.58	2173449.40	Картометрический	1.00	-
13	504991.37	2173390.66	Картометрический	1.00	-
14	504991.23	2173350.23	Картометрический	1.00	-
15	504986.13	2173278.64	Картометрический	1.00	-
16	504987.90	2173246.99	Картометрический	1.00	-
17	504991.36	2173215.30	Картометрический	1.00	-
18	505000.16	2173134.69	Картометрический	1.00	-
19	505008.19	2173061.40	Картометрический	1.00	-
20	505011.31	2173034.66	Картометрический	1.00	-
21	505022.66	2172937.40	Картометрический	1.00	-
22	505034.54	2172835.46	Картометрический	1.00	-
23	505043.05	2172762.43	Картометрический	1.00	-
24	505040.08	2172762.03	Картометрический	1.00	-
25	505026.00	2172760.15	Картометрический	1.00	-
26	505017.02	2172835.43	Картометрический	1.00	-
27	505005.25	2172933.69	Картометрический	1.00	-
28	504993.36	2173032.97	Картометрический	1.00	-
29	504990.12	2173060.02	Картометрический	1.00	-
30	504987.52	2173083.82	Картометрический	1.00	-
31	504982.11	2173133.48	Картометрический	1.00	-
32	504977.91	2173171.92	Картометрический	1.00	-
33	504973.22	2173215.04	Картометрический	1.00	-
34	504818.45	2173210.80	Картометрический	1.00	-

1	2	3	4	5	6
35	504818.15	2173182.41	Картометрический	1.00	-
36	504802.22	2173130.55	Картометрический	1.00	-
37	504797.28	2173077.34	Картометрический	1.00	-
38	504785.39	2173017.04	Картометрический	1.00	-
39	504813.00	2172987.15	Картометрический	1.00	-
40	504845.87	2172981.59	Картометрический	1.00	-
41	504849.06	2172973.69	Картометрический	1.00	-
42	504861.60	2172942.64	Картометрический	1.00	-
43	504842.50	2172927.66	Картометрический	1.00	-
44	504845.65	2172896.86	Картометрический	1.00	-
45	504860.04	2172856.86	Картометрический	1.00	-
46	504899.44	2172786.57	Картометрический	1.00	-
47	504937.55	2172717.96	Картометрический	1.00	-
48	504978.19	2172629.53	Картометрический	1.00	-
49	505061.94	2172584.47	Картометрический	1.00	-
50	505075.09	2172537.46	Картометрический	1.00	-
51	505086.36	2172539.83	Картометрический	1.00	-
1	505263.50	2172578.00	Картометрический	1.00	-
52	505004.90	2172654.28	Картометрический	1.00	-
53	505004.66	2172654.72	Картометрический	1.00	-
54	505004.22	2172654.48	Картометрический	1.00	-
55	505004.46	2172654.04	Картометрический	1.00	-
52	505004.90	2172654.28	Картометрический	1.00	-
56	505001.06	2172661.52	Картометрический	1.00	-
57	505000.50	2172664.90	Картометрический	1.00	-
58	505000.00	2172664.82	Картометрический	1.00	-
59	505000.56	2172661.44	Картометрический	1.00	-
56	505001.06	2172661.52	Картометрический	1.00	-
60	504997.54	2172725.61	Картометрический	1.00	-
61	504997.52	2172726.11	Картометрический	1.00	-
62	504997.02	2172726.09	Картометрический	1.00	-
63	504997.04	2172725.59	Картометрический	1.00	-
60	504997.54	2172725.61	Картометрический	1.00	-
64	504993.98	2172793.13	Картометрический	1.00	-
65	504993.96	2172793.63	Картометрический	1.00	-
66	504993.46	2172793.61	Картометрический	1.00	-
67	504993.48	2172793.11	Картометрический	1.00	-
64	504993.98	2172793.13	Картометрический	1.00	-
68	504989.65	2172863.51	Картометрический	1.00	-
69	504989.63	2172864.01	Картометрический	1.00	-
70	504989.13	2172863.99	Картометрический	1.00	-
71	504989.15	2172863.49	Картометрический	1.00	-
68	504989.65	2172863.51	Картометрический	1.00	-

1	2	3	4	5	6
72	504986.32	2172930.58	Картометрический	1.00	-
73	504986.30	2172931.08	Картометрический	1.00	-
74	504985.80	2172931.06	Картометрический	1.00	-
75	504985.82	2172930.56	Картометрический	1.00	-
72	504986.32	2172930.58	Картометрический	1.00	-
76	504982.91	2172993.89	Картометрический	1.00	-
77	504982.89	2172994.39	Картометрический	1.00	-
78	504982.39	2172994.37	Картометрический	1.00	-
79	504982.41	2172993.87	Картометрический	1.00	-
76	504982.91	2172993.89	Картометрический	1.00	-
80	504978.87	2173061.86	Картометрический	1.00	-
81	504978.91	2173062.36	Картометрический	1.00	-
82	504974.69	2173062.66	Картометрический	1.00	-
83	504974.65	2173062.16	Картометрический	1.00	-
80	504978.87	2173061.86	Картометрический	1.00	-
84	504975.48	2173125.45	Картометрический	1.00	-
85	504975.46	2173125.95	Картометрический	1.00	-
86	504974.96	2173125.93	Картометрический	1.00	-
87	504974.98	2173125.43	Картометрический	1.00	-
84	504975.48	2173125.45	Картометрический	1.00	-
88	504972.97	2173180.43	Картометрический	1.00	-
89	504972.95	2173180.93	Картометрический	1.00	-
90	504972.45	2173180.91	Картометрический	1.00	-
91	504972.47	2173180.41	Картометрический	1.00	-
88	504972.97	2173180.43	Картометрический	1.00	-
92	504921.19	2173069.49	Картометрический	1.00	-
93	504921.25	2173069.99	Картометрический	1.00	-
94	504920.75	2173070.05	Картометрический	1.00	-
95	504920.69	2173069.55	Картометрический	1.00	-
92	504921.19	2173069.49	Картометрический	1.00	-
96	504867.67	2173076.69	Картометрический	1.00	-
97	504867.72	2173077.18	Картометрический	1.00	-
98	504867.23	2173077.23	Картометрический	1.00	-
99	504867.18	2173076.74	Картометрический	1.00	-
96	504867.67	2173076.69	Картометрический	1.00	-
100	504808.13	2173085.07	Картометрический	1.00	-
101	504808.18	2173085.56	Картометрический	1.00	-
102	504807.69	2173085.61	Картометрический	1.00	-
103	504807.64	2173085.12	Картометрический	1.00	-
100	504808.13	2173085.07	Картометрический	1.00	-

1	2	3	4	5	6
104	505076.99	2172011.79	Картометрический	1.00	-
105	505083.57	2172368.72	Картометрический	1.00	-
106	505001.33	2172367.82	Картометрический	1.00	-
107	504948.83	2172584.70	Картометрический	1.00	-
108	504905.82	2172659.30	Картометрический	1.00	-
109	504890.09	2172691.59	Картометрический	1.00	-
110	504876.07	2172723.56	Картометрический	1.00	-
111	504862.52	2172748.27	Картометрический	1.00	-
112	504846.75	2172776.06	Картометрический	1.00	-
113	504831.46	2172814.22	Картометрический	1.00	-
114	504818.86	2172827.41	Картометрический	1.00	-
115	504791.47	2172841.49	Картометрический	1.00	-
116	504776.62	2172854.93	Картометрический	1.00	-
117	504763.01	2172880.49	Картометрический	1.00	-
118	504744.73	2172896.25	Картометрический	1.00	-
119	504732.90	2172914.86	Картометрический	1.00	-
120	504731.15	2172937.63	Картометрический	1.00	-
121	504733.90	2172973.49	Картометрический	1.00	-
122	504730.22	2173002.21	Картометрический	1.00	-
123	504747.18	2173067.62	Картометрический	1.00	-
124	504763.25	2173145.96	Картометрический	1.00	-
125	504782.75	2173175.40	Картометрический	1.00	-
126	504795.93	2173235.29	Картометрический	1.00	-
127	504797.66	2173314.72	Картометрический	1.00	-
128	504793.24	2173421.38	Картометрический	1.00	-
129	504767.45	2173488.49	Картометрический	1.00	-
130	504741.27	2173574.00	Картометрический	1.00	-
131	504702.37	2173630.86	Картометрический	1.00	-
132	504695.99	2173652.16	Картометрический	1.00	-
133	504663.24	2173646.46	Картометрический	1.00	-
134	504651.51	2173669.90	Картометрический	1.00	-
135	504647.12	2173792.78	Картометрический	1.00	-
136	504605.51	2173797.30	Картометрический	1.00	-
137	504598.11	2173998.85	Картометрический	1.00	-
138	504572.69	2173998.15	Картометрический	1.00	-
139	504547.32	2174024.67	Картометрический	1.00	-
140	504517.44	2174031.49	Картометрический	1.00	-
141	504352.98	2173991.03	Картометрический	1.00	-
142	504372.92	2173774.73	Картометрический	1.00	-
143	504398.44	2173379.83	Картометрический	1.00	-
144	504400.92	2173380.02	Картометрический	1.00	-
145	504466.81	2173388.67	Картометрический	1.00	-
146	504469.67	2173312.81	Картометрический	1.00	-
147	504474.84	2173175.40	Картометрический	1.00	-
148	504538.61	2172537.42	Картометрический	1.00	-
149	504548.11	2172458.94	Картометрический	1.00	-
150	504563.39	2172415.55	Картометрический	1.00	-

1	2	3	4	5	6
151	504585.17	2172342.95	Картометрический	1.00	-
152	504601.73	2172195.71	Картометрический	1.00	-
153	504604.17	2172088.07	Картометрический	1.00	-
154	504604.63	2172030.81	Картометрический	1.00	-
155	504605.64	2172004.02	Картометрический	1.00	-
156	504839.35	2172003.97	Картометрический	1.00	-
104	505076.99	2172011.79	Картометрический	1.00	-
157	504710.30	2173098.78	Картометрический	1.00	-
158	504710.35	2173099.27	Картометрический	1.00	-
159	504709.86	2173099.32	Картометрический	1.00	-
160	504709.81	2173098.83	Картометрический	1.00	-
157	504710.30	2173098.78	Картометрический	1.00	-
161	504678.87	2173102.99	Картометрический	1.00	-
162	504678.89	2173103.49	Картометрический	1.00	-
163	504675.30	2173103.67	Картометрический	1.00	-
164	504675.28	2173103.17	Картометрический	1.00	-
161	504678.87	2173102.99	Картометрический	1.00	-
165	504238.52	2173365.28	Картометрический	1.00	-
166	504224.49	2173383.38	Картометрический	1.00	-
167	504180.38	2173634.36	Картометрический	1.00	-
168	504129.30	2173762.90	Картометрический	1.00	-
169	503970.97	2173667.46	Картометрический	1.00	-
170	503988.58	2173587.99	Картометрический	1.00	-
171	503923.93	2173565.77	Картометрический	1.00	-
172	503908.20	2173552.57	Картометрический	1.00	-
173	503926.53	2173275.76	Картометрический	1.00	-
174	504063.60	2173286.39	Картометрический	1.00	-
165	504238.52	2173365.28	Картометрический	1.00	-

3. Сведения о характерных точках части (частей) границы объекта

Обозначение характерных точек части границы	Координаты, м		Метод определения координат характерной точки	Средняя квадратическая погрешность положения характерной точки (Мп), м	Описание обозначения точки на местности (при наличии)
	X	Y			
1	2	3	4	5	6
Часть №					
-	-	-	-	-	-

Plan 1
 1:10000



Plan 1
 1:10000

Plan 1
 1:10000

Plan 1
 1:10000

Plan 1
 1:10000



Приложение № 4
к приказу департамента
архитектуры и градостроительства
Воронежской области
от 31.03.2023 № 45-01-04/226

«ОПИСАНИЕ МЕСТОПОЛОЖЕНИЯ ГРАНИЦ

Зона сельскохозяйственного использования в границах населенного пункта
села Сабуровка - СХ1/5

(наименование объекта, местоположение границ которого описано
(далее - объект)

Раздел 1

Сведения об объекте		
№ п/п	Характеристики объекта	Описание характеристик
1	2	3
1	Местоположение объекта	Воронежская область, Аннинский муниципальный район, Мосоловское сельское поселение, село Сабуровка
2	Площадь объекта \pm величина погрешности определения площади ($P \pm \text{Дельта } P$)	-
3	Иные характеристики объекта	-

Сведения о местоположении границ объекта					
1. Система координат: МСК - 36, зона 2					
2. Сведения о характерных точках границ объекта					
Обозначение характерных точек границ	Координаты, м		Метод определения координат характерной точки	Средняя квадратическая погрешность положения характерной точки (Мп), м	Описание обозначения точки на местности (при наличии)
	X	Y			
1	2	3	4	5	6
1	505122.46	2173524.59	Картометрический	1.00	-
2	505112.11	2173573.62	Картометрический	1.00	-
3	505099.94	2173631.44	Картометрический	1.00	-
4	505088.02	2173677.21	Картометрический	1.00	-
5	505072.95	2173740.02	Картометрический	1.00	-
6	504972.14	2173716.99	Картометрический	1.00	-
7	504920.97	2173705.25	Картометрический	1.00	-
8	504938.21	2173628.70	Картометрический	1.00	-
9	504945.32	2173597.20	Картометрический	1.00	-
10	505001.78	2173609.14	Картометрический	1.00	-
11	505007.43	2173579.89	Картометрический	1.00	-
12	505021.13	2173503.65	Картометрический	1.00	-
13	505118.17	2173523.66	Картометрический	1.00	-
1	505122.46	2173524.59	Картометрический	1.00	-
14	504978.19	2172629.53	Картометрический	1.00	-
15	504937.55	2172717.96	Картометрический	1.00	-
16	504899.44	2172786.57	Картометрический	1.00	-
17	504860.04	2172856.86	Картометрический	1.00	-
18	504845.65	2172896.86	Картометрический	1.00	-
19	504842.50	2172927.66	Картометрический	1.00	-
20	504861.60	2172942.64	Картометрический	1.00	-
21	504849.06	2172973.69	Картометрический	1.00	-
22	504845.87	2172981.59	Картометрический	1.00	-
23	504813.00	2172987.15	Картометрический	1.00	-
24	504785.39	2173017.04	Картометрический	1.00	-
25	504797.28	2173077.34	Картометрический	1.00	-
26	504802.22	2173130.55	Картометрический	1.00	-
27	504818.15	2173182.41	Картометрический	1.00	-
28	504818.45	2173210.80	Картометрический	1.00	-
29	504973.22	2173215.04	Картометрический	1.00	-
30	504969.85	2173246.00	Картометрический	1.00	-
31	504968.12	2173279.78	Картометрический	1.00	-
32	504968.28	2173320.02	Картометрический	1.00	-

1	2	3	4	5	6
33	504968.95	2173329.55	Картометрический	1.00	-
34	504970.39	2173350.24	Картометрический	1.00	-
35	504967.20	2173390.27	Картометрический	1.00	-
36	504959.84	2173445.11	Картометрический	1.00	-
37	504941.83	2173526.82	Картометрический	1.00	-
38	504920.17	2173625.08	Картометрический	1.00	-
39	504903.39	2173701.23	Аналитический	0.30	-
40	504896.01	2173700.33	Картометрический	1.00	-
41	504896.06	2173699.93	Аналитический	0.10	-
42	504895.57	2173699.84	Аналитический	0.10	-
43	504895.47	2173700.27	Картометрический	1.00	-
44	504828.27	2173692.07	Картометрический	1.00	-
45	504753.76	2173976.08	Картометрический	1.00	-
46	504839.74	2173989.94	Аналитический	0.30	-
47	504845.13	2173990.81	Аналитический	0.30	-
48	504832.72	2174021.79	Аналитический	0.30	-
49	504758.52	2174206.84	Картометрический	1.00	-
50	504720.56	2174158.78	Картометрический	1.00	-
51	504733.51	2174066.44	Картометрический	1.00	-
52	504671.95	2174054.52	Картометрический	1.00	-
53	504637.05	2174029.99	Картометрический	1.00	-
54	504638.79	2173999.99	Картометрический	1.00	-
55	504598.11	2173998.85	Картометрический	1.00	-
56	504605.51	2173797.30	Картометрический	1.00	-
57	504647.12	2173792.78	Картометрический	1.00	-
58	504651.51	2173669.90	Картометрический	1.00	-
59	504663.24	2173646.46	Картометрический	1.00	-
60	504695.99	2173652.16	Картометрический	1.00	-
61	504702.37	2173630.86	Картометрический	1.00	-
62	504741.27	2173574.00	Картометрический	1.00	-
63	504767.45	2173488.49	Картометрический	1.00	-
64	504793.24	2173421.38	Картометрический	1.00	-
65	504797.66	2173314.72	Картометрический	1.00	-
66	504795.93	2173235.29	Картометрический	1.00	-
67	504782.75	2173175.40	Картометрический	1.00	-
68	504763.25	2173145.96	Картометрический	1.00	-
69	504747.18	2173067.62	Картометрический	1.00	-
70	504730.22	2173002.21	Картометрический	1.00	-
71	504733.90	2172973.49	Картометрический	1.00	-
72	504731.15	2172937.63	Картометрический	1.00	-
73	504732.90	2172914.86	Картометрический	1.00	-
74	504744.73	2172896.25	Картометрический	1.00	-
75	504763.01	2172880.49	Картометрический	1.00	-
76	504776.62	2172854.93	Картометрический	1.00	-
77	504791.47	2172841.49	Картометрический	1.00	-
78	504818.86	2172827.41	Картометрический	1.00	-
79	504831.46	2172814.22	Картометрический	1.00	-
80	504846.75	2172776.06	Картометрический	1.00	-

1	2	3	4	5	6
81	504862.52	2172748.27	Картометрический	1.00	-
82	504876.07	2172723.56	Картометрический	1.00	-
83	504890.09	2172691.59	Картометрический	1.00	-
84	504905.82	2172659.30	Картометрический	1.00	-
85	504948.83	2172584.70	Картометрический	1.00	-
14	504978.19	2172629.53	Картометрический	1.00	-
86	504907.15	2173643.58	Картометрический	1.00	-
87	504907.06	2173644.07	Картометрический	1.00	-
88	504906.57	2173643.98	Картометрический	1.00	-
89	504906.66	2173643.49	Картометрический	1.00	-
86	504907.15	2173643.58	Картометрический	1.00	-
90	504919.67	2173579.33	Картометрический	1.00	-
91	504919.58	2173579.82	Картометрический	1.00	-
92	504919.09	2173579.73	Картометрический	1.00	-
93	504919.18	2173579.24	Картометрический	1.00	-
90	504919.67	2173579.33	Картометрический	1.00	-
94	504934.42	2173505.91	Картометрический	1.00	-
95	504934.33	2173506.40	Картометрический	1.00	-
96	504933.84	2173506.31	Картометрический	1.00	-
97	504933.93	2173505.82	Картометрический	1.00	-
94	504934.42	2173505.91	Картометрический	1.00	-
98	504944.23	2173457.08	Картометрический	1.00	-
99	504944.14	2173457.57	Картометрический	1.00	-
100	504943.65	2173457.48	Картометрический	1.00	-
101	504943.74	2173456.99	Картометрический	1.00	-
98	504944.23	2173457.08	Картометрический	1.00	-
102	504954.19	2173405.62	Картометрический	1.00	-
103	504954.08	2173406.11	Картометрический	1.00	-
104	504953.59	2173406.00	Картометрический	1.00	-
105	504953.70	2173405.51	Картометрический	1.00	-
102	504954.19	2173405.62	Картометрический	1.00	-
106	504961.60	2173366.69	Картометрический	1.00	-
107	504961.62	2173367.19	Картометрический	1.00	-
108	504957.87	2173367.38	Картометрический	1.00	-
109	504957.85	2173366.88	Картометрический	1.00	-
106	504961.60	2173366.69	Картометрический	1.00	-
110	504967.02	2173288.78	Картометрический	1.00	-
111	504967.00	2173289.28	Картометрический	1.00	-
112	504966.50	2173289.26	Картометрический	1.00	-
113	504966.52	2173288.76	Картометрический	1.00	-
110	504967.02	2173288.78	Картометрический	1.00	-

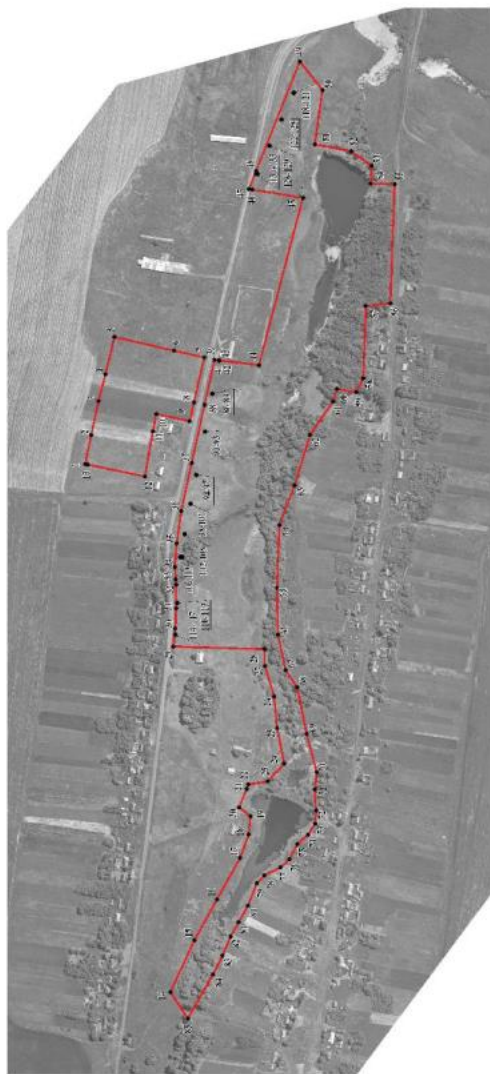
1	2	3	4	5	6
114	504969.89	2173235.21	Картометрический	1.00	-
115	504969.87	2173235.71	Картометрический	1.00	-
116	504969.37	2173235.69	Картометрический	1.00	-
117	504969.39	2173235.19	Картометрический	1.00	-
114	504969.89	2173235.21	Картометрический	1.00	-
118	504769.09	2174153.81	Картометрический	1.00	-
119	504768.88	2174154.26	Картометрический	1.00	-
120	504768.43	2174154.05	Картометрический	1.00	-
121	504768.64	2174153.60	Картометрический	1.00	-
118	504769.09	2174153.81	Картометрический	1.00	-
122	504790.18	2174108.57	Картометрический	1.00	-
123	504789.97	2174109.02	Картометрический	1.00	-
124	504789.52	2174108.81	Картометрический	1.00	-
125	504789.73	2174108.36	Картометрический	1.00	-
122	504790.18	2174108.57	Картометрический	1.00	-
126	504810.88	2174064.30	Картометрический	1.00	-
127	504810.67	2174064.75	Картометрический	1.00	-
128	504810.22	2174064.54	Картометрический	1.00	-
129	504810.43	2174064.09	Картометрический	1.00	-
126	504810.88	2174064.30	Картометрический	1.00	-
130	504833.26	2174016.57	Картометрический	1.00	-
131	504833.16	2174017.07	Картометрический	1.00	-
132	504830.41	2174016.52	Картометрический	1.00	-
133	504830.51	2174016.02	Картометрический	1.00	-
130	504833.26	2174016.57	Картометрический	1.00	-

3. Сведения о характерных точках части (частей) границы объекта

Обозначение характерных точек части границы	Координаты, м		Метод определения координат характерной точки	Средняя квадратическая погрешность положения характерной точки (M _t), м	Описание обозначения точки на местности (при наличии)
	X	Y			
1	2	3	4	5	6
Часть №					
-	-	-	-	-	-

Рисунок 4

План границ объекта



Масштаб 1:5000

Исключены условные знаки и обозначения.

— границы территориальной зоны

• 1 — характеристика кода границ территориальной зоны

Руководитель БУИКО «Нормативно-проектный центр»

Подпись Ю. В. Шалыгина

Дата « 11 » августа 2022 г.

Место для штампа (подпись, печать) лица, составившего описание местоположения границ объекта

