

**ДЕПАРТАМЕНТ
АРХИТЕКТУРЫ И ГРАДОСТРОИТЕЛЬСТВА
ВОРОНЕЖСКОЙ ОБЛАСТИ**

ПРИКАЗ

28.10.2022

№ 45-01-04/1071

г. Воронеж

**О внесении изменений в правила землепользования и застройки
Комсомольского сельского поселения Рамонского муниципального
района Воронежской области**

В соответствии с Градостроительным кодексом Российской Федерации, Федеральным законом от 06.10.2003 № 131-ФЗ «Об общих принципах организации местного самоуправления в Российской Федерации», законами Воронежской области от 07.07.2006 № 61-ОЗ «О регулировании градостроительной деятельности в Воронежской области», от 20.12.2018 № 173-ОЗ «О перераспределении полномочий по утверждению правил землепользования и застройки между органами местного самоуправления поселений Воронежской области, городского округа город Нововоронеж, Борисоглебского городского округа и исполнительными органами государственной власти Воронежской области», постановлением правительства Воронежской области от 31.12.2014 № 1240 «Об утверждении Положения о департаменте архитектуры и градостроительства Воронежской области», на основании приказа департамента архитектуры и градостроительства Воронежской области от 27.09.2022 № 45-01-04/990 «О подготовке проекта о внесении изменений в правила землепользования и застройки Комсомольского сельского поселения Рамонского муниципального

района Воронежской области», с учетом заключени о результатах публичных слушаний от 12.10.2022

п р и к а з ы в а ю:

1. Внести в правила землепользования и застройки Комсомольского сельского поселения Рамонского муниципального района Воронежской области, утвержденные приказом департамента архитектуры и градостроительства Воронежской области от 22.10.2021 № 45-01-04/1185 «Об утверждении правил землепользования и застройки Комсомольского сельского поселения Рамонского муниципального района Воронежской области» (в редакции приказа департамента архитектуры и градостроительства Воронежской области от 08.08.2022 № 45-01-04/828) (далее – Правила) следующие изменения:

1.1. В подпункте 1 пункта 17 части II карту градостроительного зонирования территории Комсомольского сельского поселения Рамонского муниципального района Воронежской области изложить в редакции согласно приложению № 1 к настоящему приказу.

1.2. В подпункте 2 пункта 17 части II карту градостроительного зонирования с отображением зон с особыми условиями использования территории Комсомольского сельского поселения Рамонского муниципального района Воронежской области изложить в редакции согласно приложению № 2 к настоящему приказу.

1.3. В пункте 18 части III:

1.3.1. Дополнить таблицу подпункта 1 после строки пятой строками следующего содержания:

«

Зоны предпринимательства	
Зона предпринимательства	ИР

».

1.3.2. В таблице подпункта 2:

1.3.2.1. После строки девятой дополнить строкой следующего содержания:

«

Общественно-деловая зона деревни Емань	ОД/2
--	------

».

1.3.2.2. После строки одиннадцатой дополнить строками следующего содержания:

«

Зоны предпринимательства	
Зона предпринимательства деревни Емань	ПР/2

».

1.3.2.3. Строку шестнадцатую исключить.

1.4. В пункте 21 части III:

1.4.1. В подпункте 2:

1.4.1.1. Наименование подпункта изложить в следующей редакции:

«2. Градостроительные регламенты территориальных зон ОД/1, ОД/2, ОД/3, ОД/4».

1.4.1.2. Дополнить таблицу после строки 20 строками 20¹-20² следующего содержания:

«

20 ¹	4.8.1	Развлекательные мероприятия	не подлежат установлению		45%	не подлежит установлению	6 метров
20 ²	4.10	Выставочно-ярмарочная деятельность	800	не подлежит установлению	45%	не подлежит установлению	6 метров

».

1.4.1.3. Дополнить таблицу после строки 24 строками 24¹-24⁷ следующего содержания:

«

24 ¹	5.1.5	Водный спорт	не подлежат установлению				3 метра
24 ²	5.2	Природно-познавательный туризм	не подлежат установлению				

24 ³	5.2.1	Туристическое обслуживание	не подлежат установлению	45%	3 этажа	3 метра
24 ⁴	5.3	Охота и рыбалка	не подлежат установлению		2 этажа	3 метра
24 ⁵	5.4	Причалы для маломерных судов	не подлежат установлению			
24 ⁶	5.5	Поля для гольфа или конных прогулок	не подлежат установлению			3 метра
24 ⁷	7.2.3	Стоянки транспорта общего пользования	не подлежат установлению			6 метров

».

1.4.1.4. Дополнить таблицу после строки 25 строками 25¹-25³ следующего содержания:

«

25 ¹	9.1	Охрана природных территорий	не подлежат установлению			
25 ²	9.2	Курортная деятельность	не подлежат установлению	45%	3 этажа	3 метра
25 ³	9.2.1	Санаторная деятельность	не подлежат установлению	45%	3 этажа	3 метра

».

1.4.1.5. Дополнить таблицу после строки 26 строкой 26¹ следующего содержания:

«

26 ¹	11.1	Общее пользование водными объектами	не подлежат установлению			
-----------------	------	-------------------------------------	--------------------------	--	--	--

».

1.4.1.6. Дополнить таблицу после строки 35 строкой 36 следующего содержания:

«

36	2.7.1	Хранение автотранспорта	не подлежат установлению			1 метр
----	-------	-------------------------	--------------------------	--	--	--------

».

1.4.2. После подпункта 2 дополнить подпунктом 2¹ следующего содержания:

«2¹. Градостроительный регламент территориальной зоны ПР/2

№ п/п	Код ВРИ	Наименование ВРИ	Предельные (минимальные и (или) максимальные) размеры земельных участков, в том числе их площадь, м ²		Максимальный процент застройки в границах земельного участка	Предельное количество этажей или предельная высота зданий, строений, сооружений	Минимальные отступы от границ земельных участков в целях деления мест допустимого размещения зданий, строений, сооружений, за пределами которых запрещено строительство зданий, строений, сооружений	
			min	max				
ОСНОВНЫЕ ВИДЫ РАЗРЕШЕННОГО ИСПОЛЬЗОВАНИЯ ЗЕМЕЛЬНЫХ УЧАСТКОВ И ОБЪЕКТОВ КАПИТАЛЬНОГО СТРОИТЕЛЬСТВА								
1	3.1	Коммунальное обслуживание	не подлежат установлению					
2	3.3	Бытовое обслуживание	200	не подлежит установлению	50%	не подлежит установлению	3 метра	
3	4.1	Деловое управление	не подлежат установлению		50%	не подлежит установлению	6 метров	
4	4.3	Рынки	не подлежат установлению		45%	не подлежит установлению	6 метров	
5	4.4	Магазины	200	не подлежит установлению	50%	не подлежит установлению	3 метра	
6	4.6	Общественное питание	не подлежат установлению		50%	не подлежит установлению	6 метров	
7	4.7	Гостиничное обслуживание	600	не подлежит установлению	45%	не подлежит установлению	6 метров	
8	4.10	Выставочно-ярмарочная деятельность	не подлежат установлению		45%	не подлежит установлению	6 метров	
9	6.9	Склад	не подлежат установлению					3 метра
10	6.9.1	Складские площадки	не подлежат установлению					
11	12.0	Земельные участки (территории) общего пользования	не подлежат установлению					
12	12.0.1	Улично-дорожная сеть	не подлежат установлению					
13	12.0.2	Благоустройство территории	не подлежат установлению					

№ п/п	Код ВРИ	Наименование ВРИ	Предельные (минимальные и (или) максимальные) размеры земельных участков, в том числе их площадь, м ²		Максимальный процент застройки в границах земельного участка	Предельное количество этажей или предельная высота зданий, строений, сооружений	Минимальные отступы от границ земельных участков в целях выделения мест допустимого размещения зданий, строений, сооружений, за пределами которых запрещено строительство зданий, строений, сооружений
			min	max			
УСЛОВНО РАЗРЕШЕННЫЕ ВИДЫ ИСПОЛЬЗОВАНИЯ ЗЕМЕЛЬНЫХ УЧАСТКОВ И ОБЪЕКТОВ КАПИТАЛЬНОГО СТРОИТЕЛЬСТВА							
14	4.5	Банковская и страховая деятельность	не подлежат установлению		50%	не подлежит установлению	6 метров
15	4.9	Служебные гаражи	не подлежат установлению				3 метра
16	4.9.1.1	Заправка транспортных средств	не подлежат установлению				3 метра
17	4.9.1.3	Автомобильные мойки	не подлежат установлению				3 метра
18	4.9.1.4	Ремонт автомобилей	не подлежат установлению				3 метра

Ограничения использования земельных участков и объектов капитального строительства в зонах с особыми условиями использования территории устанавливаются в соответствии с законодательством Российской Федерации. Перечень зон с особыми условиями использования территории и основания установления ограничений приведены в пункте 22 настоящих Правил.»

1.4.3. Наименование подпункта 4 изложить в следующей редакции:

«4. Градостроительные регламенты территориальных зон ИТ1/1, ИТ1/3, ИТ1/4, ИТ1».

1.5. Строку 9 таблицы пункта 22 части III изложить в следующей редакции:

«

9	Санитарно-защитная зона	<p>Постановление Правительства Российской Федерации от 03.03.2018 № 222 «Об утверждении Правил установления санитарно-защитных зон и использования земельных участков, расположенных в границах санитарно-защитных зон»</p> <p>Решение управления Федеральной службы по надзору в сфере защиты прав потребителей и благополучия человека по Воронежской области от 08.06.2022 № 40 «Об установлении размера санитарно-защитной зоны для действующей промплощадки «Карьер по добыче песка и щебня гравийного» предприятия ООО «КЭПИТАЛ», расположенной по адресу: Воронежская область, Рамонский район, Комсомольское сельское поселение, С1 территория, 1; 469-470 км (лево) трассы М4 Дон, участки №№2,3,1 (кадастровые номера земельных участков 36:25:6945001:367, 36:25:6945001:247, 36:25:6945001:250, 36:25:6945001:184)»</p>
---	-------------------------	---

».

1.6. В приложении № 2 к Правилам:

1.6.1. Описание местоположения границ зоны застройки индивидуальными жилыми домами деревни Емань – Ж1/2 изложить в редакции согласно приложению № 3 к настоящему приказу.

1.6.2. Описание местоположения границ зоны улиц, дорог, инженерной и транспортной инфраструктуры деревни Емань – ИТ1/2 признать утратившим силу.

1.6.3. Дополнить описанием местоположения границ общественно – деловой зоны деревни Емань – ОД/2 согласно приложению № 4 к настоящему приказу.

1.6.4. Дополнить описанием местоположения границ зоны предпринимательства деревни Емань – ПР/2 согласно приложению № 5 к настоящему приказу.

1.7. В приложении № 6 к Правилам:

1.7.1. Описание местоположения границ зоны улиц, дорог, инженерной и транспортной инфраструктуры за границами населенных пунктов – ИТ1 изложить в редакции согласно приложению № 6 к настоящему приказу.

1.7.2. Описание местоположения границ зоны садоводства и огородничества за границами населенных пунктов – СО1 изложить в редакции согласно приложению № 7 к настоящему приказу.

2. Контроль исполнения настоящего приказа оставляю за собой.

Заместитель руководителя департамента
архитектуры и градостроительства
Воронежской области – начальник отдела
территориального планирования

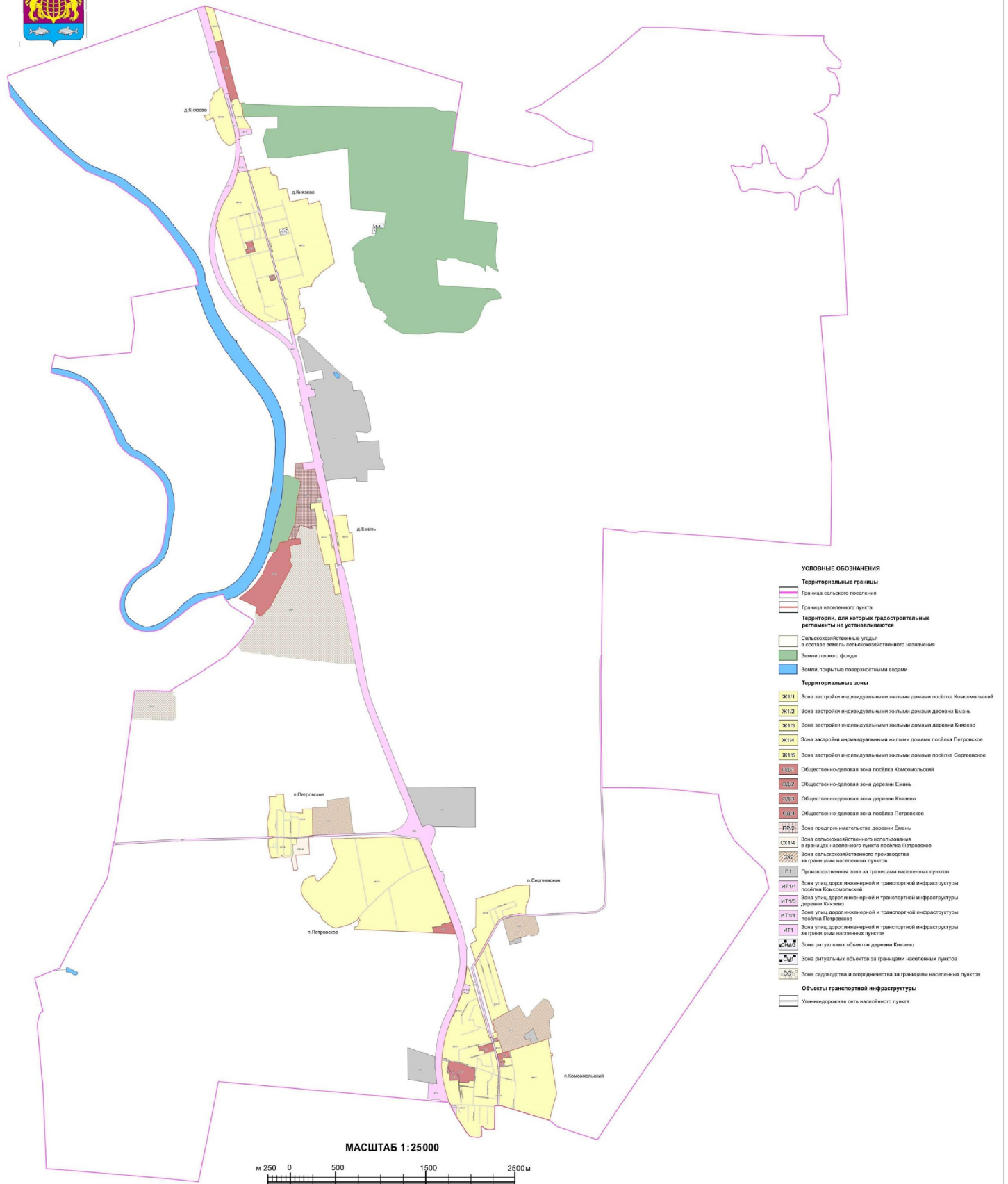


С.М. Беляева



ПРАВИЛА ЗЕМЛЕПОЛЬЗОВАНИЯ И ЗАСТРОЙКИ

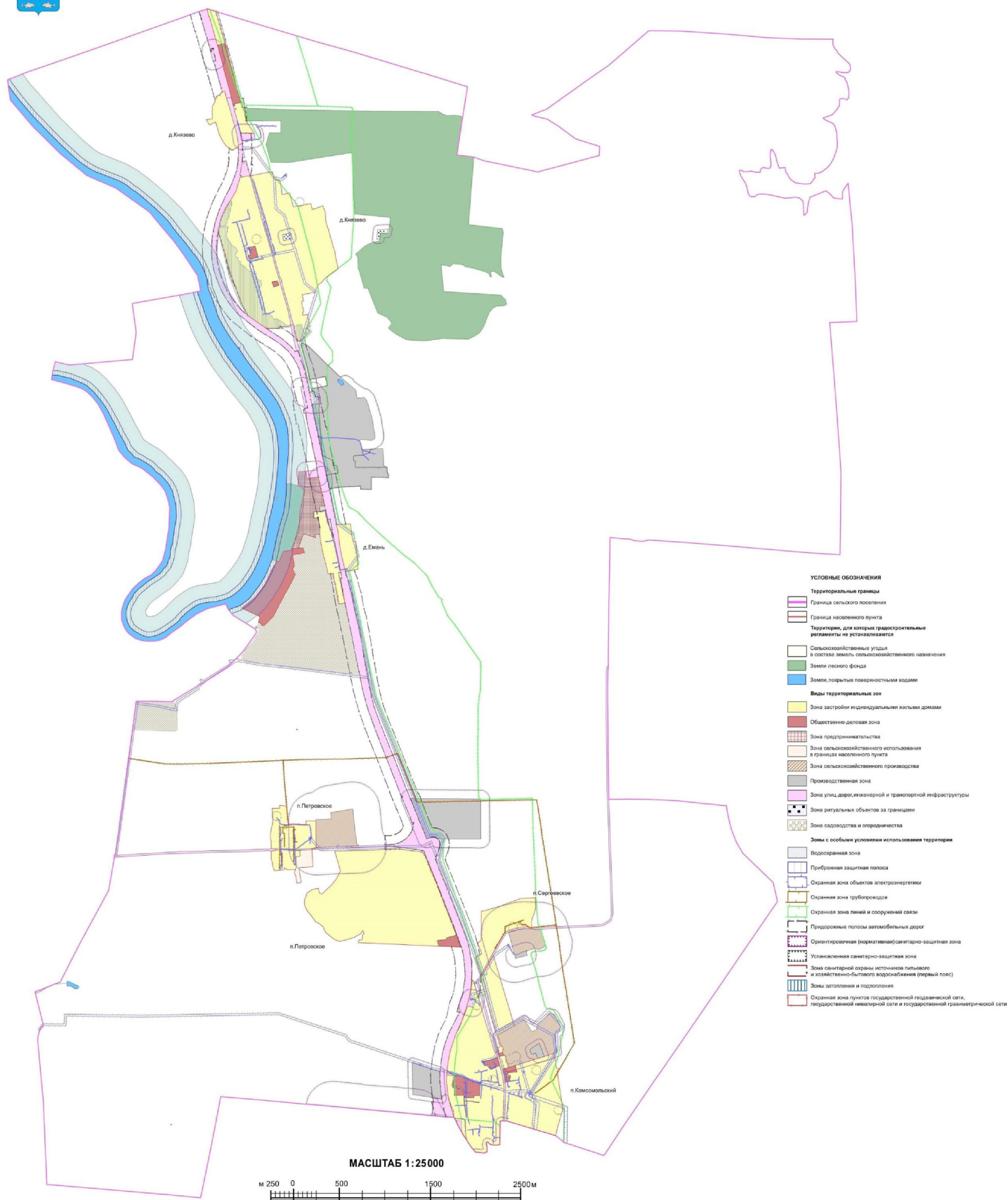
Карта градостроительного зонирования территории Комсомольского сельского поселения
Рамонского муниципального района Воронежской области





ПРАВИЛА ЗЕМЛЕПОЛЬЗОВАНИЯ И ЗАСТРОЙКИ

Карта градостроительного зонирования с отображением зон с особыми условиями использования территории
Комсомольского сельского поселения Рамонского муниципального района Воронежской области



«ОПИСАНИЕ МЕСТОПОЛОЖЕНИЯ ГРАНИЦ

Зона застройки индивидуальными жилыми домами деревни Емань - Ж1/2

(наименование объекта, местоположение границ которого описано
(далее - объект)

Раздел 1

Сведения об объекте		
№ п/п	Характеристики объекта	Описание характеристик
1	2	3
1	Местоположение объекта	Воронежская область, Рамонский муниципальный район, Комсомольское сельское поселение, деревня Емань
2	Площадь объекта ± величина погрешности определения площади ($P \pm \Delta P$)	-
3	Иные характеристики объекта	-

Раздел 2

Сведения о местоположении границ объекта					
1. Система координат: МСК - 36, зона 1					
2. Сведения о характерных точках границ объекта					
Обозначение характерных точек границ	Координаты, м		Метод определения координат характерной точки	Средняя квадратическая погрешность положения характерной точки (Мп), м	Описание обозначения точки на местности (при наличии)
	X	Y			
1	2	3	4	5	6
1	555264.26	1298958.45	Картометрический	5.00	-
2	555261.88	1298991.34	Картометрический	5.00	-
3	555265.88	1299020.95	Картометрический	1.00	-
4	555265.97	1299032.12	Картометрический	1.00	-
5	555266.37	1299037.48	Картометрический	1.00	-
6	555267.31	1299050.62	Картометрический	1.00	-
7	555270.76	1299082.02	Картометрический	1.00	-
8	555238.17	1299086.20	Картометрический	1.00	-
9	555207.76	1299090.09	Картометрический	1.00	-
10	555158.80	1299106.53	Картометрический	1.00	-
11	555139.63	1299110.41	Картометрический	1.00	-
12	555067.95	1299136.19	Картометрический	1.00	-
13	555068.63	1299145.32	Картометрический	1.00	-
14	555059.10	1299151.91	Картометрический	1.00	-
15	555050.21	1299153.41	Картометрический	1.00	-
16	555011.37	1299157.81	Картометрический	1.00	-
17	554984.33	1299163.01	Картометрический	1.00	-
18	554987.47	1299172.34	Картометрический	1.00	-
19	554825.75	1299205.16	Картометрический	1.00	-
20	554610.24	1299249.83	Картометрический	1.00	-
21	554595.98	1299252.06	Картометрический	1.00	-
22	554590.64	1299226.19	Картометрический	1.00	-
23	554259.98	1299295.69	Картометрический	1.00	-
24	554245.44	1299230.65	Картометрический	1.00	-
25	554278.78	1299223.10	Картометрический	1.00	-
26	554335.63	1299216.33	Картометрический	1.00	-
27	554381.00	1299206.00	Картометрический	1.00	-
28	554465.48	1299189.77	Картометрический	1.00	-
29	554542.57	1299172.06	Картометрический	1.00	-
30	554582.41	1299168.01	Картометрический	1.00	-
31	554577.62	1299113.04	Картометрический	1.00	-
32	554680.29	1299088.98	Картометрический	1.00	-
33	554813.81	1299053.15	Картометрический	1.00	-
34	554878.93	1299040.32	Картометрический	1.00	-
35	554984.78	1299023.87	Картометрический	1.00	-
36	555014.56	1299020.32	Картометрический	1.00	-
37	555090.18	1299021.84	Картометрический	1.00	-
38	555200.38	1299002.72	Картометрический	1.00	-
39	555199.40	1298989.83	Картометрический	5.00	-
40	555192.00	1298989.83	Картометрический	5.00	-

41	555193.63	1298953.67	Картометрический	5.00	-
1	555264.26	1298958.45	Картометрический	5.00	-
42	555120.87	1299203.77	Картометрический	1.00	-
43	555127.11	1299357.01	Картометрический	1.00	-
44	555015.72	1299370.43	Картометрический	1.00	-
45	554934.63	1299390.27	Картометрический	1.00	-
46	554934.77	1299416.52	Картометрический	1.00	-
47	554920.99	1299417.71	Картометрический	1.00	-
48	554907.08	1299418.91	Картометрический	1.00	-
49	554876.61	1299421.51	Картометрический	1.00	-
50	554846.06	1299424.14	Картометрический	1.00	-
51	554806.72	1299427.52	Картометрический	1.00	-
52	554695.51	1299437.06	Картометрический	1.00	-
53	554630.41	1299441.58	Картометрический	1.00	-
54	554608.56	1299321.31	Картометрический	1.00	-
55	554604.83	1299300.81	Картометрический	1.00	-
56	554720.09	1299274.94	Картометрический	1.00	-
57	554779.72	1299261.32	Картометрический	1.00	-
58	554826.44	1299252.15	Картометрический	1.00	-
59	554854.89	1299246.55	Картометрический	1.00	-
60	554902.57	1299238.88	Картометрический	1.00	-
61	554996.92	1299227.20	Картометрический	1.00	-
62	555027.31	1299223.44	Картометрический	1.00	-
63	555104.68	1299207.17	Картометрический	1.00	-
64	555117.72	1299204.43	Картометрический	1.00	-
42	555120.87	1299203.77	Картометрический	1.00	-
65	555092.94	1299267.30	Аналитический	0.05	-
66	555092.94	1299267.54	Аналитический	0.05	-
67	555092.70	1299267.54	Аналитический	0.05	-
68	555092.70	1299267.30	Аналитический	0.05	-
65	555092.94	1299267.30	Аналитический	0.05	-
69	555051.99	1299325.79	Аналитический	0.05	-
70	555051.99	1299326.03	Аналитический	0.05	-
71	555051.75	1299326.03	Аналитический	0.05	-
72	555051.75	1299325.79	Аналитический	0.05	-
69	555051.99	1299325.79	Аналитический	0.05	-
3. Сведения о характерных точках части (частей) границы объекта					
Обозначение характерных точек части границы	Координаты, м		Метод определения координат характерной точки	Средняя квадратическая положения характерной точки (M _t), м	Описание обозначения точки на местности (при наличии)
	X	Y			
1	2	3	4	5	6
Часть №					
-	-	-	-	-	-

«ОПИСАНИЕ МЕСТОПОЛОЖЕНИЯ ГРАНИЦ

Общественно-деловая зона деревни Емань - ОД/2

(наименование объекта, местоположение границ которого описано
(далее - объект)

Раздел 1

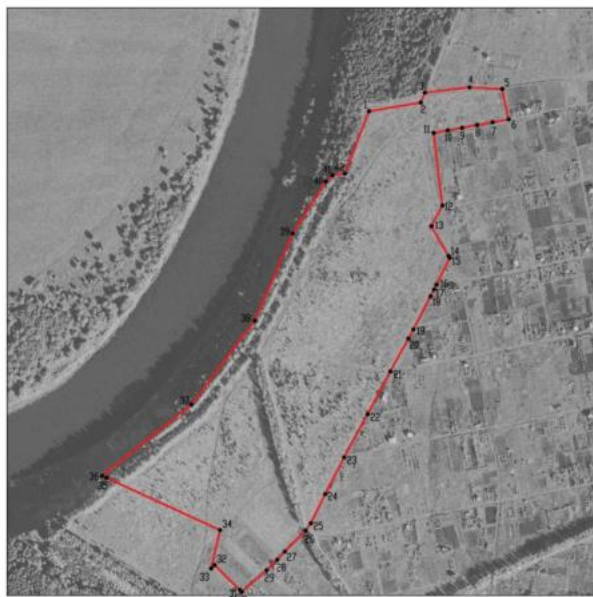
Сведения об объекте		
№ п/п	Характеристики объекта	Описание характеристик
1	2	3
1	Местоположение объекта	Воронежская область, Рамонский муниципальный район, Комсомольское сельское поселение, деревня Емань
2	Площадь объекта \pm величина погрешности определения площади ($P \pm \Delta P$)	-
3	Иные характеристики объекта	-

Раздел 2

Сведения о местоположении границ объекта					
1. Система координат: МСК - 36, зона 1					
2. Сведения о характерных точках границ объекта					
Обозначение характерных точек границ	Координаты, м		Метод определения координат характерной точки	Средняя квадратическая погрешность положения характерной точки (Мп), м	Описание обозначения точки на местности (при наличии)
	X	Y			
1	2	3	4	5	6
1	554823.98	1298614.95	Картометрический	1.00	-
2	554838.82	1298702.97	Картометрический	1.00	-
3	554855.67	1298710.00	Картометрический	1.00	-
4	554864.82	1298786.00	Картометрический	1.00	-
5	554861.91	1298841.56	Картометрический	1.00	-
6	554810.26	1298852.58	Картометрический	1.00	-
7	554805.33	1298825.18	Картометрический	1.00	-
8	554800.58	1298798.76	Картометрический	1.00	-
9	554796.00	1298773.31	Картометрический	1.00	-
10	554791.57	1298748.71	Картометрический	1.00	-
11	554787.30	1298724.94	Картометрический	1.00	-
12	554663.52	1298739.98	Картометрический	1.00	-
13	554628.55	1298721.03	Картометрический	1.00	-
14	554577.70	1298750.33	Картометрический	1.00	-
15	554574.51	1298752.17	Картометрический	1.00	-
16	554528.92	1298730.01	Картометрический	1.00	-
17	554520.76	1298725.79	Картометрический	1.00	-
18	554509.02	1298719.78	Картометрический	1.00	-
19	554452.79	1298690.67	Картометрический	1.00	-
20	554437.02	1298681.97	Картометрический	1.00	-
21	554381.26	1298651.13	Картометрический	1.00	-
22	554308.51	1298612.69	Картометрический	1.00	-
23	554235.22	1298572.84	Картометрический	1.00	-
24	554172.59	1298540.54	Картометрический	1.00	-
25	554123.04	1298516.22	Картометрический	1.00	-
26	554110.57	1298507.25	Картометрический	1.00	-
27	554074.64	1298471.98	Картометрический	1.00	-
28	554060.78	1298458.98	Картометрический	1.00	-
29	554042.84	1298440.92	Картометрический	1.00	-
30	554006.21	1298398.64	Картометрический	1.00	-
31	554009.67	1298395.32	Картометрический	1.00	-
32	554051.73	1298352.53	Картометрический	1.00	-
33	554046.17	1298346.89	Картометрический	1.00	-
34	554111.30	1298361.92	Картометрический	1.00	-
35	554200.19	1298168.74	Картометрический	1.00	-
36	554203.60	1298161.33	Картометрический	1.00	-
37	554325.04	1298313.10	Картометрический	1.00	-
38	554467.71	1298420.88	Картометрический	1.00	-
39	554616.07	1298485.44	Картометрический	1.00	-
40	554704.70	1298541.63	Картометрический	1.00	-



1	2	3	4	5	6
41	554715.38	1298552.75	Картометрический	1.00	-
42	554718.03	1298573.91	Картометрический	1.00	-
1	554823.98	1298614.95	Картометрический	1.00	-
3. Сведения о характерных точках части (частей) границы объекта					
Обозначение характерных точек части границы	Координаты, м		Метод определения координат характерной точки	Средняя квадратическая погрешность положения характерной точки (M _t), м	Описание обозначения точки на местности (при наличии)
	X	Y			
1	2	3	4	5	6
Часть №					
-	-	-	-	-	-


Раздел 4
План границ объекта



Масштаб 1:5000

Используемые условные знаки и обозначения:

	границы территориальной зоны
	характерная точка границ территориальной зоны

Руководитель БУВО «Нормативно-проектный центр»
 Подпись  Ю.В.Шалыгина Дата « 17 » октября 2022г.
 Место для отрыва печати (при наличии) лица, составившего описание местоположения границ объекта

«ОПИСАНИЕ МЕСТОПОЛОЖЕНИЯ ГРАНИЦ

Зона предпринимательства деревни Емань - ПР/2

(наименование объекта, местоположение границ которого описано
(далее - объект)

Раздел 1

Сведения об объекте		
№ п/п	Характеристики объекта	Описание характеристик
1	2	3
1	Местоположение объекта	Воронежская область, Рамонский муниципальный район, Комсомольское сельское поселение, деревня Емань
2	Площадь объекта ± величина погрешности определения площади ($P \pm \Delta P$)	-
3	Иные характеристики объекта	-

Раздел 2

Сведения о местоположении границ объекта					
1. Система координат: МСК - 36, зона 1					
2. Сведения о характерных точках границ объекта					
Обозначение характерных точек границ	Координаты, м		Метод определения координат характерной точки	Средняя квадратическая погрешность положения характерной точки (Мт), м	Описание обозначения точки на местности (при наличии)
	X	Y			
1	2	3	4	5	6
1	555699.90	1298791.13	Аналитический	2.50	-
2	555706.89	1298867.66	Аналитический	1.50	-
3	555627.63	1298878.35	Аналитический	1.50	-
4	555633.79	1298938.64	Аналитический	1.50	-
5	555640.59	1299004.75	Картометрический	1.00	-
6	555449.29	1299047.73	Картометрический	1.00	-
7	555437.62	1299050.19	Картометрический	1.00	-
8	555318.13	1299075.35	Картометрический	1.00	-
9	555318.26	1299071.33	Картометрический	1.00	-
10	555319.34	1299042.88	Картометрический	1.00	-
11	555318.64	1299016.29	Картометрический	1.00	-
12	555265.88	1299020.95	Картометрический	1.00	-
13	555261.88	1298991.34	Аналитический	0.30	-
14	555264.26	1298958.45	Аналитический	2.50	-
15	555193.63	1298953.67	Аналитический	2.50	-
16	555192.00	1298989.83	Аналитический	2.50	-
17	555199.40	1298989.83	Аналитический	2.50	-
18	555200.38	1299002.72	Картометрический	1.00	-
19	555090.18	1299021.84	Картометрический	1.00	-
20	555014.56	1299020.32	Картометрический	1.00	-
21	555009.27	1298970.60	Аналитический	2.50	-
22	554979.48	1298974.16	Картометрический	1.00	-
23	554976.57	1298974.55	Картометрический	1.00	-
24	554975.66	1298965.56	Картометрический	1.00	-
25	555019.82	1298842.29	Аналитический	2.50	-
26	554864.82	1298786.00	Картометрический	1.00	-
27	554855.67	1298710.00	Картометрический	1.00	-
28	555039.71	1298786.77	Аналитический	2.50	-
29	555276.65	1298805.21	Аналитический	2.50	-
30	555478.18	1298847.51	Аналитический	2.50	-
31	555490.42	1298850.11	Картометрический	1.00	-
32	555531.83	1298816.04	Картометрический	1.00	-
33	555547.14	1298780.13	Картометрический	1.00	-
1	555699.90	1298791.13	Аналитический	2.50	-

3. Сведения о характерных точках части (частей) границы объекта					
Обозначение характерных точек части границы	Координаты, м		Метод определения координат характерной точки	Средняя квадратическая погрешность положения характерной точки (M), м	Описание обозначения точки на местности (при наличии)
	X	Y			
1	2	3	4	5	6
Часть №					
-	-	-	-	-	-

Раздел 4

План границ объекта



Масштаб 1:5000

Используемые условные знаки и обозначения:



границы территориальной зоны



характерная точка границ территориальной зоны

Руководитель БУВО «Нормативно-проектный центр»

Подпись Ю.В. Шалыгина Ю.В. Шалыгина Дата « 17 » октября 2022 г.

Место для оттиска печати (при наличии) лица, составившего описание местоположения границ объекта



Приложение № 6
к приказу департамента
архитектуры и градостроительства
Воронежской области
от 28.10.2022 № 45-01-04/1071

«ОПИСАНИЕ МЕСТОПОЛОЖЕНИЯ ГРАНИЦ

Зона улиц, дорог, инженерной и транспортной инфраструктуры за границами
населенных пунктов - ИТ1

(наименование объекта, местоположение границ которого описано
(далее - объект)

Раздел 1

Сведения об объекте		
№ п/п	Характеристики объекта	Описание характеристик
1	2	3
1	Местоположение объекта	Воронежская область, Рамонский муниципальный район, Комсомольское сельское поселение
2	Площадь объекта ± величина погрешности определения площади ($P \pm \Delta P$)	-
3	Иные характеристики объекта	-

Раздел 2

Сведения о местоположении границ объекта					
1. Система координат: МСК - 36, зона 1					
2. Сведения о характерных точках границ объекта					
Обозначение характерных точек границ	Координаты, м		Метод определения координат характерной точки	Средняя квадратическая погрешность положения характерной точки (Мт), м	Описание обозначения точки на местности (при наличии)
	X	Y			
1	2	3	4	5	6
1	560300.53	1297822.27	Картометрический	5.00	-
2	560663.44	1297716.89	Картометрический	5.00	-
3	560662.76	1297714.67	Картометрический	5.00	-
4	560672.39	1297711.98	Картометрический	5.00	-
5	560673.13	1297714.35	Картометрический	5.00	-
6	560748.08	1297692.31	Картометрический	5.00	-
7	560752.46	1297704.59	Картометрический	5.00	-
8	560763.94	1297740.16	Картометрический	5.00	-
9	560776.17	1297778.07	Картометрический	5.00	-
10	560744.03	1297786.55	Картометрический	5.00	-
11	560691.92	1297800.66	Картометрический	5.00	-
12	560693.15	1297806.61	Картометрический	5.00	-
13	560416.63	1297884.31	Картометрический	1.00	-
14	560316.51	1297911.12	Картометрический	1.00	-
15	560310.46	1297912.63	Картометрический	1.00	-
16	560156.61	1297957.36	Картометрический	1.00	-
17	560155.25	1297952.55	Картометрический	1.00	-
18	559899.99	1298023.66	Картометрический	1.00	-
19	559809.09	1298046.19	Картометрический	5.00	-
20	559801.75	1298014.12	Картометрический	5.00	-
21	559797.36	1297994.62	Картометрический	5.00	-
22	559874.74	1297974.27	Картометрический	5.00	-
23	559867.68	1297946.99	Картометрический	5.00	-
24	560067.97	1297889.99	Картометрический	5.00	-
25	560205.76	1297850.05	Картометрический	5.00	-
26	560204.39	1297844.90	Картометрический	5.00	-
27	560280.78	1297824.58	Картометрический	5.00	-
28	560297.01	1297820.25	Картометрический	5.00	-
1	560300.53	1297822.27	Картометрический	5.00	-
29	559415.10	1298154.00	Картометрический	1.00	-
30	559411.47	1298299.40	Картометрический	1.00	-
31	559358.61	1298307.07	Картометрический	1.00	-
32	559328.12	1298171.25	Аналитический	0.30	-
29	559415.10	1298154.00	Картометрический	1.00	-

33	559284.36	1298121.76	Аналитический	0.30	-
34	559296.25	1298155.65	Аналитический	0.30	-
35	559301.08	1298169.56	Картометрический	1.00	-
36	559235.89	1298172.99	Аналитический	0.30	-
37	559159.11	1298195.02	Картометрический	1.00	-
38	559149.88	1298197.32	Картометрический	1.00	-
39	559144.51	1298172.97	Аналитический	0.30	-
40	559119.55	1298170.70	Аналитический	0.30	-
41	559109.21	1298168.98	Картометрический	1.00	-
42	559104.81	1298169.01	Картометрический	1.00	-
43	559102.30	1298168.66	Картометрический	1.00	-
44	559102.05	1298167.79	Картометрический	1.00	-
45	559099.72	1298167.39	Аналитический	0.30	-
46	559092.66	1298166.21	Аналитический	0.30	-
47	559016.38	1298153.47	Аналитический	0.30	-
48	558949.67	1298140.69	Аналитический	0.30	-
49	558950.63	1298147.56	Аналитический	0.30	-
50	558951.99	1298157.36	Аналитический	0.30	-
51	558931.93	1298153.74	Аналитический	0.30	-
52	558930.34	1298142.33	Аналитический	0.30	-
53	558845.35	1298120.38	Аналитический	0.30	-
54	558786.67	1298100.11	Аналитический	0.30	-
55	558774.84	1298097.07	Аналитический	0.30	-
56	558766.61	1298092.14	Аналитический	0.30	-
57	558645.50	1298019.51	Аналитический	0.30	-
58	558619.85	1298002.34	Аналитический	0.30	-
59	558561.86	1297973.68	Аналитический	0.30	-
60	558473.87	1297938.44	Аналитический	0.30	-
61	558397.32	1297916.41	Аналитический	0.30	-
62	558399.16	1297929.17	Аналитический	0.30	-
63	558390.01	1297927.10	Аналитический	0.30	-
64	558388.12	1297913.79	Аналитический	0.30	-
65	558378.26	1297910.98	Аналитический	0.30	-
66	558360.59	1297907.44	Аналитический	0.30	-
67	558338.28	1297902.96	Аналитический	0.30	-
68	558333.91	1297904.26	Аналитический	0.30	-
69	558325.16	1297906.80	Аналитический	0.30	-
70	558313.49	1297906.20	Аналитический	0.30	-
71	558255.44	1297898.70	Аналитический	0.30	-
72	558126.90	1297891.04	Аналитический	0.30	-
73	558045.04	1297894.61	Аналитический	0.30	-
74	557932.34	1297918.30	Аналитический	0.30	-
75	557888.70	1297930.26	Аналитический	0.30	-
76	557867.68	1297935.56	Аналитический	0.30	-
77	557797.95	1297959.66	Аналитический	0.30	-
78	557775.22	1297969.03	Аналитический	0.30	-
79	557740.46	1297990.48	Аналитический	0.30	-
80	557663.35	1298027.99	Аналитический	0.30	-

81	557634.74	1298046.62	Аналитический	0.30	-
82	557548.34	1298105.77	Аналитический	0.30	-
83	557498.32	1298144.88	Аналитический	0.30	-
84	557480.56	1298156.25	Аналитический	0.30	-
85	557477.31	1298156.62	Аналитический	0.30	-
86	557414.70	1298229.58	Аналитический	0.30	-
87	557408.57	1298236.72	Аналитический	0.30	-
88	557318.23	1298362.94	Аналитический	0.30	-
89	557285.21	1298413.14	Аналитический	0.30	-
90	557271.17	1298434.56	Аналитический	0.30	-
91	557193.38	1298553.21	Аналитический	0.30	-
92	557148.26	1298620.82	Аналитический	0.30	-
93	557064.01	1298714.63	Аналитический	0.30	-
94	557017.12	1298751.04	Аналитический	0.30	-
95	557030.03	1298759.92	Картометрический	1.00	-
96	557306.26	1298700.26	Картометрический	1.00	-
97	557313.31	1298726.13	Картометрический	1.00	-
98	557314.74	1298731.94	Картометрический	1.00	-
99	557092.00	1298782.47	Картометрический	1.00	-
100	557040.05	1298797.41	Аналитический	0.30	-
101	557004.70	1298799.37	Аналитический	0.30	-
102	556977.33	1298810.52	Аналитический	0.30	-
103	556959.74	1298816.37	Аналитический	0.30	-
104	556933.24	1298823.79	Аналитический	0.30	-
105	556881.05	1298839.36	Аналитический	0.30	-
106	556855.47	1298849.71	Аналитический	0.30	-
107	556763.28	1298868.04	Аналитический	0.30	-
108	556743.75	1298871.44	Аналитический	0.30	-
109	556743.20	1298868.70	Аналитический	0.30	-
110	556690.03	1298881.80	Аналитический	0.30	-
111	556562.72	1298908.10	Аналитический	0.30	-
112	556577.37	1298910.35	Картометрический	5.00	-
113	556580.29	1298936.54	Картометрический	5.00	-
114	556582.43	1298954.11	Аналитический	0.30	-
115	556518.37	1298969.62	Аналитический	0.30	-
116	556523.35	1299000.15	Аналитический	0.30	-
117	556491.69	1299006.44	Картометрический	5.00	-
118	556444.30	1299014.96	Картометрический	5.00	-
119	556436.04	1298934.05	Картометрический	5.00	-
120	556289.36	1298963.00	Аналитический	0.30	-
121	556090.12	1299004.67	Аналитический	0.30	-
122	556087.54	1299007.25	Аналитический	0.30	-
123	556086.87	1299009.50	Аналитический	0.30	-
124	556086.99	1299014.17	Аналитический	0.30	-
125	556073.87	1299016.72	Аналитический	0.30	-
126	556073.86	1299015.78	Аналитический	0.30	-
127	556071.84	1299012.19	Аналитический	0.30	-
128	556066.97	1299009.52	Аналитический	0.30	-
129	555765.56	1299072.56	Картометрический	1.00	-

130	555757.83	1299076.88	Картометрический	1.00	-
131	555754.69	1299082.09	Картометрический	1.00	-
132	555730.67	1299087.11	Картометрический	1.00	-
133	555732.70	1299095.78	Картометрический	1.00	-
134	555734.40	1299103.13	Картометрический	1.00	-
135	555714.99	1299107.48	Картометрический	1.00	-
136	555714.01	1299102.83	Картометрический	1.00	-
137	555706.57	1299104.46	Картометрический	1.00	-
138	555704.30	1299093.74	Картометрический	1.00	-
139	555688.82	1299096.96	Картометрический	1.00	-
140	555682.45	1299094.12	Картометрический	1.00	-
141	555672.95	1299091.92	Картометрический	1.00	-
142	555467.16	1299134.92	Аналитический	0.30	-
143	555388.58	1299150.00	Аналитический	0.30	-
144	555271.07	1299173.57	Аналитический	0.30	-
145	555111.54	1299205.56	Картометрический	1.00	-
146	555027.31	1299223.44	Картометрический	1.00	-
147	554996.92	1299227.20	Картометрический	1.00	-
148	554902.57	1299238.88	Картометрический	1.00	-
149	554854.89	1299246.55	Картометрический	1.00	-
150	554826.44	1299252.15	Картометрический	1.00	-
151	554779.72	1299261.32	Картометрический	1.00	-
152	554720.09	1299274.94	Картометрический	1.00	-
153	554604.83	1299300.81	Картометрический	1.00	-
154	554566.39	1299312.31	Картометрический	1.00	-
155	554510.82	1299333.59	Картометрический	1.00	-
156	554454.86	1299344.64	Картометрический	1.00	-
157	554346.91	1299376.39	Картометрический	1.00	-
158	554287.32	1299387.48	Аналитический	0.30	-
159	554287.14	1299387.60	Аналитический	0.30	-
160	554177.58	1299408.15	Аналитический	0.30	-
161	554092.62	1299432.86	Аналитический	0.30	-
162	553939.44	1299463.45	Аналитический	0.30	-
163	553736.16	1299497.83	Аналитический	0.30	-
164	553668.19	1299505.67	Аналитический	0.30	-
165	553577.18	1299523.86	Аналитический	0.30	-
166	553521.37	1299534.48	Аналитический	0.30	-
167	553331.41	1299568.61	Аналитический	0.30	-
168	553225.59	1299590.03	Аналитический	0.30	-
169	553127.96	1299616.55	Аналитический	0.30	-
170	553063.33	1299639.17	Аналитический	0.30	-
171	552946.68	1299682.33	Аналитический	0.30	-
172	552804.36	1299739.34	Аналитический	0.30	-
173	552585.16	1299827.88	Аналитический	0.30	-
174	552371.13	1299912.98	Аналитический	0.30	-
175	552116.46	1300015.19	Аналитический	0.30	-
176	552102.27	1300022.37	Аналитический	0.30	-
177	552101.75	1300026.29	Аналитический	0.30	-
178	552099.57	1300029.28	Аналитический	0.30	-

179	552093.60	1300031.99	Аналитический	0.30	-
180	552089.53	1300033.35	Аналитический	0.30	-
181	552085.46	1300033.35	Аналитический	0.30	-
182	552083.56	1300032.26	Аналитический	0.30	-
183	552082.20	1300030.63	Аналитический	0.30	-
184	551982.16	1300071.11	Аналитический	0.30	-
185	551877.97	1300113.99	Аналитический	0.30	-
186	551787.94	1300151.04	Аналитический	0.30	-
187	551673.26	1300199.17	Аналитический	0.30	-
188	551685.98	1300236.25	Аналитический	0.30	-
189	551691.13	1300256.88	Аналитический	0.30	-
190	551692.49	1300268.82	Аналитический	0.30	-
191	551691.68	1300279.13	Аналитический	0.30	-
192	551689.50	1300291.08	Аналитический	0.30	-
193	551685.43	1300301.66	Аналитический	0.30	-
194	551679.19	1300312.52	Аналитический	0.30	-
195	551671.05	1300322.83	Аналитический	0.30	-
196	551662.36	1300331.25	Аналитический	0.30	-
197	551650.42	1300337.22	Аналитический	0.30	-
198	551636.30	1300342.11	Аналитический	0.30	-
199	551619.74	1300345.09	Аналитический	0.30	-
200	551608.89	1300344.01	Аналитический	0.30	-
201	551590.97	1300341.29	Аналитический	0.30	-
202	551575.77	1300337.22	Аналитический	0.30	-
203	551559.76	1300331.79	Аналитический	0.30	-
204	551491.63	1300306.82	Аналитический	0.30	-
205	551479.96	1300302.21	Аналитический	0.30	-
206	551468.56	1300299.76	Аналитический	0.30	-
207	551450.37	1300298.41	Аналитический	0.30	-
208	551436.26	1300296.74	Аналитический	0.30	-
209	551336.41	1300336.12	Аналитический	0.30	-
210	551173.93	1300401.16	Картометрический	5.00	-
211	551181.56	1300422.95	Картометрический	5.00	-
212	551100.89	1300455.15	Картометрический	5.00	-
213	551093.34	1300433.33	Картометрический	5.00	-
214	550736.39	1300574.79	Аналитический	0.30	-
215	550584.08	1300633.08	Аналитический	0.30	-
216	550499.40	1300659.69	Аналитический	0.30	-
217	550397.34	1300679.23	Аналитический	0.30	-
218	550381.63	1300681.45	Аналитический	0.30	-
219	550372.48	1300684.40	Аналитический	0.30	-
220	550355.39	1300689.79	Аналитический	0.30	-
221	550339.29	1300693.76	Аналитический	0.30	-
222	550317.68	1300701.55	Аналитический	0.30	-
223	550313.89	1300691.01	Аналитический	0.30	-
224	550303.32	1300692.50	Аналитический	0.30	-
225	550204.08	1300694.97	Аналитический	0.30	-
226	550155.19	1300693.17	Аналитический	0.50	-
227	550136.40	1300693.64	Аналитический	0.50	-

228	550126.84	1300693.48	Аналитический	0.50	-
229	550127.87	1300692.17	Аналитический	0.50	-
230	550115.59	1300691.71	Аналитический	0.30	-
231	550030.36	1300682.49	Аналитический	0.30	-
232	549942.41	1300667.29	Аналитический	0.30	-
233	549830.04	1300636.34	Аналитический	0.30	-
234	549763.27	1300613.54	Аналитический	0.30	-
235	549678.58	1300584.77	Аналитический	0.30	-
236	549542.70	1300524.68	Аналитический	0.30	-
237	549517.34	1300513.11	Аналитический	0.30	-
238	549345.80	1300457.20	Аналитический	0.30	-
239	549239.40	1300434.94	Аналитический	0.30	-
240	549127.15	1300419.74	Аналитический	0.30	-
241	549104.90	1300419.74	Аналитический	0.30	-
242	549090.78	1300418.65	Аналитический	0.30	-
243	549005.55	1300414.31	Аналитический	0.30	-
244	548981.88	1300417.39	Аналитический	0.30	-
245	548934.71	1300423.54	Аналитический	0.30	-
246	548853.55	1300434.12	Аналитический	0.30	-
247	548765.78	1300454.19	Аналитический	0.30	-
248	548732.49	1300461.81	Аналитический	0.30	-
249	548639.66	1300490.58	Аналитический	0.30	-
250	548614.48	1300501.64	Аналитический	0.30	-
251	548618.92	1300453.13	Аналитический	0.30	-
252	548623.03	1300408.24	Аналитический	0.30	-
253	548624.79	1300407.38	Картометрический	5.00	-
254	548641.12	1300402.03	Картометрический	5.00	-
255	548654.22	1300260.58	Картометрический	5.00	-
256	548729.80	1300263.87	Картометрический	5.00	-
257	548773.63	1300265.77	Картометрический	5.00	-
258	548824.97	1300268.00	Картометрический	5.00	-
259	548818.65	1300314.72	Картометрический	5.00	-
260	548828.25	1300315.98	Картометрический	5.00	-
261	548821.69	1300364.29	Картометрический	5.00	-
262	548844.56	1300359.45	Аналитический	0.30	-
263	548891.06	1300353.02	Аналитический	0.30	-
264	548957.10	1300347.95	Аналитический	0.30	-
265	548999.47	1300342.37	Аналитический	0.30	-
266	549078.72	1300341.16	Аналитический	0.30	-
267	549131.91	1300343.19	Аналитический	0.30	-
268	549251.88	1300359.48	Аналитический	0.30	-
269	549366.97	1300381.19	Аналитический	0.30	-
270	549490.20	1300419.74	Аналитический	0.30	-
271	549548.29	1300444.71	Аналитический	0.30	-
272	549685.09	1300513.11	Аналитический	0.30	-
273	549743.68	1300544.02	Аналитический	0.30	-
274	549773.58	1300559.80	Аналитический	0.30	-
275	549774.11	1300549.72	Аналитический	0.30	-
276	549775.97	1300530.18	Аналитический	0.30	-

277	549812.39	1300538.13	Аналитический	0.30	-
278	549850.13	1300547.40	Аналитический	0.30	-
279	549893.84	1300565.28	Аналитический	0.30	-
280	549943.50	1300585.14	Аналитический	0.30	-
281	549978.60	1300593.75	Аналитический	0.30	-
282	550120.97	1300614.28	Аналитический	0.30	-
283	550171.29	1300618.91	Аналитический	0.30	-
284	550218.97	1300617.59	Аналитический	0.30	-
285	550303.07	1300610.30	Аналитический	0.30	-
286	550393.78	1300599.71	Аналитический	0.30	-
287	550449.41	1300588.45	Аналитический	0.30	-
288	550483.77	1300577.33	Аналитический	0.30	-
289	550705.87	1300497.60	Аналитический	0.30	-
290	551084.11	1300347.71	Аналитический	0.30	-
291	551305.50	1300259.09	Аналитический	0.30	-
292	551534.91	1300165.57	Аналитический	0.30	-
293	551542.79	1300151.02	Аналитический	0.30	-
294	551550.94	1300111.66	Аналитический	0.30	-
295	551556.09	1300075.01	Аналитический	0.30	-
296	551569.94	1299975.94	Аналитический	0.30	-
297	551581.07	1299883.65	Аналитический	0.30	-
298	551586.32	1299839.63	Аналитический	0.30	-
299	551587.61	1299778.85	Аналитический	0.50	-
300	551583.24	1299657.47	Аналитический	0.50	-
301	551579.22	1299550.64	Аналитический	0.50	-
302	551572.29	1299377.16	Аналитический	0.50	-
303	551567.55	1299207.73	Аналитический	0.50	-
304	551567.69	1299181.58	Аналитический	0.50	-
305	551563.21	1299103.31	Аналитический	0.50	-
306	551561.12	1299063.67	Аналитический	0.50	-
307	551558.10	1298998.78	Аналитический	0.50	-
308	551557.23	1298981.70	Аналитический	0.50	-
309	551555.61	1298960.54	Аналитический	0.50	-
310	551553.57	1298935.05	Аналитический	0.50	-
311	551562.36	1298934.60	Аналитический	0.50	-
312	551565.69	1298981.20	Аналитический	0.50	-
313	551573.72	1298981.08	Аналитический	0.50	-
314	551576.21	1299018.78	Аналитический	0.50	-
315	551585.38	1299180.65	Аналитический	0.50	-
316	551594.97	1299453.43	Аналитический	0.50	-
317	551601.32	1299585.19	Аналитический	0.50	-
318	551604.70	1299675.50	Аналитический	0.50	-
319	551606.17	1299765.00	Аналитический	0.50	-
320	551608.46	1299795.12	Аналитический	0.50	-
321	551614.02	1299839.51	Аналитический	0.30	-
322	551628.16	1299888.97	Аналитический	0.30	-
323	551646.21	1299924.69	Аналитический	0.30	-
324	551670.55	1299963.56	Аналитический	0.30	-
325	551685.08	1299980.05	Аналитический	0.30	-

326	551711.38	1300001.25	Аналитический	0.30	-
327	551738.47	1300020.48	Аналитический	0.30	-
328	551775.76	1300038.54	Аналитический	0.30	-
329	551808.22	1300047.32	Аналитический	0.30	-
330	551833.80	1300038.71	Аналитический	0.30	-
331	551849.07	1300033.94	Аналитический	0.30	-
332	551910.16	1300013.50	Аналитический	0.30	-
333	552124.76	1299922.54	Аналитический	0.30	-
334	552133.95	1299918.59	Аналитический	0.30	-
335	552340.75	1299838.43	Аналитический	0.30	-
336	552557.60	1299754.61	Аналитический	0.30	-
337	552776.76	1299666.08	Аналитический	0.30	-
338	552920.54	1299611.35	Аналитический	0.30	-
339	553103.18	1299546.03	Аналитический	0.30	-
340	553310.77	1299489.48	Аналитический	0.30	-
341	553436.18	1299464.97	Аналитический	0.30	-
342	553507.16	1299450.46	Аналитический	0.30	-
343	553689.29	1299412.74	Аналитический	0.30	-
344	553885.75	1299375.12	Аналитический	0.30	-
345	554081.59	1299334.56	Аналитический	0.30	-
346	554184.58	1299311.17	Аналитический	0.30	-
347	554207.47	1299305.97	Аналитический	0.30	-
348	554259.98	1299295.69	Аналитический	0.30	-
349	554354.38	1299277.20	Аналитический	0.30	-
350	554412.16	1299270.13	Аналитический	0.30	-
351	554532.16	1299247.89	Аналитический	0.30	-
352	554535.05	1299261.59	Аналитический	0.30	-
353	554595.98	1299252.06	Аналитический	0.30	-
354	554610.24	1299249.83	Картометрический	5.00	-
355	554825.75	1299205.16	Картометрический	5.00	-
356	554987.47	1299172.34	Аналитический	0.30	-
357	555012.65	1299167.23	Аналитический	0.30	-
358	555180.02	1299131.33	Аналитический	0.30	-
359	555175.11	1299105.47	Аналитический	0.30	-
360	555437.62	1299050.19	Аналитический	0.30	-
361	555449.29	1299047.73	Аналитический	0.30	-
362	555640.59	1299004.75	Аналитический	0.30	-
363	555633.79	1298938.64	Картометрический	5.00	-
364	555627.63	1298878.35	Картометрический	5.00	-
365	555706.90	1298867.66	Картометрический	5.00	-
366	555719.46	1298990.08	Аналитический	0.30	-
367	555792.79	1298981.94	Аналитический	0.30	-
368	555960.15	1298942.69	Аналитический	0.30	-
369	556064.17	1298924.23	Аналитический	0.30	-
370	556176.45	1298892.83	Аналитический	0.30	-
371	556272.82	1298874.40	Аналитический	0.30	-
372	556345.03	1298866.26	Аналитический	0.30	-
373	556341.06	1298846.20	Аналитический	0.30	-
374	556380.15	1298840.06	Аналитический	0.30	-

375	556380.67	1298849.18	Аналитический	0.30	-
376	556396.08	1298859.21	Аналитический	0.30	-
377	556520.91	1298831.89	Аналитический	0.10	-
378	556630.70	1298807.75	Аналитический	0.10	-
379	556634.80	1298834.50	Аналитический	0.10	-
380	556690.79	1298826.03	Аналитический	0.30	-
381	556690.32	1298823.10	Аналитический	0.30	-
382	556831.24	1298791.62	Аналитический	0.30	-
383	556888.77	1298763.58	Аналитический	0.30	-
384	556951.00	1298729.70	Аналитический	0.30	-
385	557024.17	1298672.48	Аналитический	0.30	-
386	557098.85	1298586.79	Аналитический	0.30	-
387	557142.54	1298521.35	Аналитический	0.30	-
388	557235.20	1298372.70	Аналитический	0.30	-
389	557258.10	1298337.67	Аналитический	0.30	-
390	557289.13	1298296.20	Аналитический	0.30	-
391	557361.49	1298203.61	Аналитический	0.30	-
392	557442.77	1298105.89	Аналитический	0.30	-
393	557468.30	1298085.80	Аналитический	0.30	-
394	557538.32	1298030.70	Аналитический	0.30	-
395	557567.09	1298009.80	Аналитический	0.30	-
396	557627.59	1297971.49	Аналитический	0.30	-
397	557659.65	1297952.26	Аналитический	0.30	-
398	557713.94	1297925.11	Аналитический	0.30	-
399	557809.60	1297885.92	Аналитический	0.30	-
400	557908.40	1297855.50	Аналитический	0.30	-
401	557973.32	1297841.30	Аналитический	0.30	-
402	558034.92	1297834.67	Аналитический	0.30	-
403	558107.79	1297829.03	Аналитический	0.30	-
404	558172.39	1297828.75	Аналитический	0.30	-
405	558290.16	1297838.52	Аналитический	0.30	-
406	558391.33	1297858.59	Аналитический	0.30	-
407	558452.73	1297873.41	Аналитический	0.30	-
408	558512.09	1297892.06	Картометрический	1.00	-
409	558579.72	1297918.63	Картометрический	1.00	-
410	558671.94	1297957.87	Картометрический	1.00	-
411	558749.62	1297996.69	Картометрический	1.00	-
412	558804.90	1298027.19	Картометрический	1.00	-
413	558870.38	1298057.04	Картометрический	1.00	-
414	559001.96	1298104.80	Картометрический	1.00	-
415	559031.92	1298109.53	Картометрический	1.00	-
416	559080.96	1298117.40	Картометрический	1.00	-
417	559120.92	1298121.27	Картометрический	1.00	-
418	559156.81	1298122.67	Картометрический	1.00	-
419	559199.82	1298125.20	Картометрический	1.00	-
420	559265.61	1298121.48	Аналитический	0.30	-
33	559284.36	1298121.76	Аналитический	0.30	-
421	551500.70	1296762.36	Аналитический	0.50	-

422	551501.16	1296776.08	Аналитический	0.50	-
423	551496.41	1296777.98	Аналитический	0.50	-
424	551493.27	1296780.43	Аналитический	0.50	-
425	551491.03	1296785.11	Аналитический	0.50	-
426	551490.97	1296792.74	Аналитический	0.50	-
427	551497.63	1296891.18	Аналитический	0.50	-
428	551508.58	1297061.49	Аналитический	0.50	-
429	551517.35	1297213.36	Аналитический	0.50	-
430	551526.10	1297355.98	Аналитический	0.50	-
431	551532.53	1297459.20	Аналитический	0.50	-
432	551535.43	1297469.14	Аналитический	0.50	-
433	551535.46	1297469.30	Аналитический	0.50	-
434	551535.47	1297469.47	Аналитический	0.50	-
435	551534.60	1297485.54	Аналитический	0.50	-
436	551536.76	1297615.01	Аналитический	0.50	-
437	551542.07	1297837.83	Аналитический	0.50	-
438	551544.74	1297963.71	Аналитический	0.50	-
439	551551.69	1298186.62	Аналитический	0.50	-
440	551558.61	1298361.75	Аналитический	0.50	-
441	551561.73	1298463.27	Аналитический	0.50	-
442	551564.82	1298480.07	Аналитический	0.50	-
443	551565.27	1298490.40	Картометрический	1.00	-
444	551563.91	1298537.62	Картометрический	1.00	-
445	551552.66	1298537.27	Картометрический	1.00	-
446	551547.23	1298533.32	Картометрический	1.00	-
447	551541.01	1298497.86	Картометрический	1.00	-
448	551539.17	1298479.31	Аналитический	0.50	-
449	551541.84	1298465.00	Аналитический	0.50	-
450	551539.42	1298386.03	Аналитический	0.50	-
451	551530.44	1298190.52	Аналитический	0.50	-
452	551524.84	1297965.69	Аналитический	0.50	-
453	551521.29	1297841.74	Аналитический	0.50	-
454	551514.46	1297619.95	Аналитический	0.50	-
455	551511.94	1297489.53	Аналитический	0.50	-
456	551509.04	1297470.15	Аналитический	0.50	-
457	551509.04	1297469.87	Аналитический	0.50	-
458	551509.11	1297469.60	Аналитический	0.50	-
459	551511.92	1297463.13	Аналитический	0.50	-
460	551507.20	1297353.70	Аналитический	0.50	-
461	551498.08	1297210.59	Аналитический	0.50	-
462	551487.89	1297057.37	Аналитический	0.50	-
463	551477.15	1296888.20	Аналитический	0.50	-
464	551470.98	1296788.78	Аналитический	0.50	-
465	551470.58	1296781.89	Аналитический	0.50	-
466	551469.28	1296777.28	Аналитический	0.50	-
467	551466.98	1296772.25	Аналитический	0.50	-
468	551461.25	1296765.94	Аналитический	0.50	-
469	551453.78	1296758.16	Аналитический	0.50	-
470	551453.53	1296757.73	Аналитический	0.50	-

471	551453.53	1296757.23	Аналитический	0.50	-
472	551454.01	1296755.29	Аналитический	0.50	-
473	551485.65	1296760.08	Аналитический	0.50	-
421	551500.70	1296762.36	Аналитический	0.50	-
474	553586.61	1302195.69	Аналитический	0.50	-
475	553544.12	1302196.64	Аналитический	0.50	-
476	553534.03	1302192.71	Аналитический	0.50	-
477	553516.56	1302190.09	Аналитический	0.50	-
478	553373.65	1302187.87	Аналитический	0.50	-
479	553159.16	1302188.86	Аналитический	0.50	-
480	552961.75	1302189.77	Аналитический	0.50	-
481	552808.97	1302191.04	Аналитический	0.50	-
482	552636.50	1302192.94	Аналитический	0.50	-
483	552328.08	1302197.39	Аналитический	0.50	-
484	552108.66	1302201.51	Аналитический	0.50	-
485	551958.81	1302206.90	Аналитический	0.50	-
486	551790.08	1302213.26	Аналитический	0.50	-
487	551652.85	1302216.75	Аналитический	0.50	-
488	551271.37	1302232.30	Аналитический	0.50	-
489	550868.06	1302246.60	Аналитический	0.50	-
490	550847.31	1302246.60	Аналитический	0.50	-
491	550819.35	1302240.94	Аналитический	0.50	-
492	550807.57	1302237.44	Аналитический	0.50	-
493	550788.65	1302231.83	Аналитический	0.50	-
494	550766.87	1302216.59	Аналитический	0.50	-
495	550737.24	1302168.52	Аналитический	0.50	-
496	550719.07	1302137.14	Аналитический	0.50	-
497	550715.70	1302123.68	Аналитический	0.50	-
498	550709.29	1302020.19	Аналитический	0.50	-
499	550685.78	1301530.08	Аналитический	0.50	-
500	550679.83	1301450.80	Аналитический	0.50	-
501	550678.29	1301409.67	Аналитический	0.50	-
502	550686.59	1301290.53	Аналитический	0.50	-
503	550687.01	1301287.11	Аналитический	0.10	-
504	550688.92	1301271.47	Аналитический	0.10	-
505	550685.33	1301241.64	Аналитический	0.10	-
506	550684.69	1301224.13	Аналитический	0.10	-
507	550675.77	1301196.39	Аналитический	0.10	-
508	550671.43	1301176.96	Аналитический	0.10	-
509	550660.50	1301136.44	Аналитический	0.10	-
510	550654.58	1301118.44	Аналитический	0.10	-
511	550647.50	1301100.03	Аналитический	0.10	-
512	550641.65	1301089.79	Аналитический	0.10	-
513	550641.42	1301089.50	Аналитический	0.10	-
514	550631.04	1301075.62	Аналитический	0.50	-
515	550620.73	1301065.73	Аналитический	0.50	-
516	550610.30	1301057.21	Аналитический	0.50	-
517	550593.11	1301045.75	Аналитический	0.50	-

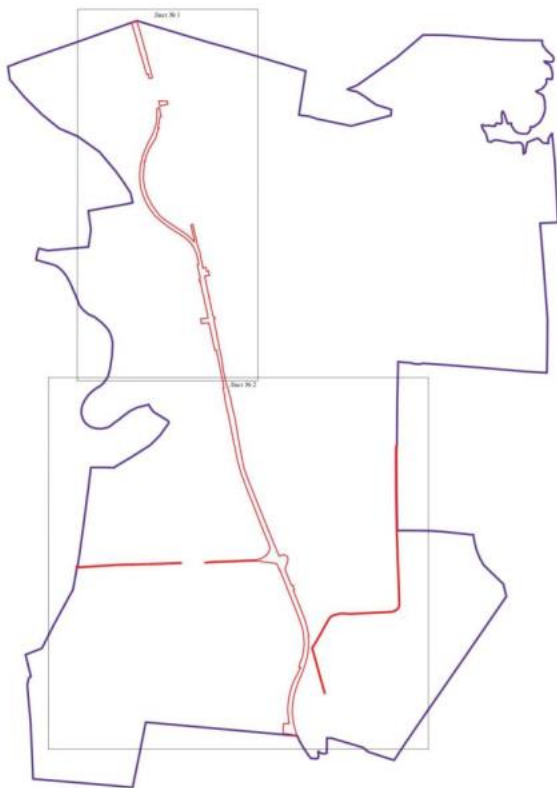
518	550560.22	1301026.50	Аналитический	0.50	-
519	550542.83	1301015.88	Аналитический	0.50	-
520	550388.27	1300930.06	Аналитический	0.50	-
521	550324.76	1300894.80	Картометрический	5.00	-
522	550183.77	1300814.19	Картометрический	5.00	-
523	550177.31	1300810.22	Картометрический	5.00	-
524	550145.92	1300789.51	Аналитический	0.10	-
525	550141.57	1300786.60	Аналитический	0.50	-
526	550108.61	1300764.21	Аналитический	0.50	-
527	550096.56	1300767.27	Аналитический	0.50	-
528	549917.96	1300818.53	Аналитический	0.50	-
529	549804.64	1300849.07	Аналитический	0.50	-
530	549642.41	1300893.20	Аналитический	0.50	-
531	549624.61	1300898.15	Аналитический	0.50	-
532	549584.56	1300909.38	Аналитический	0.50	-
533	549568.54	1300913.66	Аналитический	0.50	-
534	549527.95	1300925.03	Аналитический	0.50	-
535	549508.77	1300930.35	Аналитический	0.50	-
536	549487.96	1300935.91	Аналитический	0.50	-
537	549402.03	1300959.91	Аналитический	0.50	-
538	549375.17	1300967.54	Аналитический	0.50	-
539	549336.83	1300977.89	Аналитический	1.00	-
540	549330.77	1300959.85	Аналитический	1.00	-
541	549368.32	1300949.72	Аналитический	0.50	-
542	549396.89	1300941.62	Аналитический	0.50	-
543	549483.03	1300917.56	Аналитический	0.50	-
544	549501.28	1300912.72	Аналитический	0.50	-
545	549524.09	1300906.38	Аналитический	0.50	-
546	549563.58	1300895.32	Аналитический	0.50	-
547	549579.86	1300890.96	Аналитический	0.50	-
548	549619.50	1300879.85	Аналитический	0.50	-
549	549638.07	1300874.68	Аналитический	0.50	-
550	549683.83	1300861.63	Аналитический	0.50	-
551	549800.73	1300830.45	Аналитический	0.50	-
552	549911.90	1300800.50	Аналитический	0.50	-
553	550090.33	1300749.30	Аналитический	0.50	-
554	550097.85	1300747.05	Аналитический	0.50	-
555	550107.07	1300745.11	Аналитический	0.50	-
556	550113.41	1300745.35	Аналитический	0.50	-
557	550117.47	1300747.36	Аналитический	0.50	-
558	550122.15	1300750.22	Аналитический	0.50	-
559	550152.44	1300771.01	Аналитический	0.50	-
560	550181.73	1300790.61	Аналитический	0.10	-
561	550192.83	1300798.63	Аналитический	0.10	-
562	550334.60	1300879.67	Аналитический	0.10	-
563	550454.67	1300946.34	Картометрический	5.00	-
564	550493.59	1300967.86	Картометрический	5.00	-
565	550530.95	1300988.71	Картометрический	5.00	-
566	550551.44	1301000.31	Аналитический	0.10	-

567	550569.20	1301011.12	Аналитический	0.10	-
568	550602.65	1301030.48	Аналитический	0.10	-
569	550620.58	1301042.52	Аналитический	0.10	-
570	550633.31	1301052.04	Аналитический	0.10	-
571	550644.76	1301063.88	Аналитический	0.10	-
572	550656.71	1301079.91	Аналитический	0.10	-
573	550663.81	1301092.28	Аналитический	0.10	-
574	550671.54	1301112.39	Аналитический	0.10	-
575	550677.75	1301131.29	Аналитический	0.10	-
576	550688.90	1301172.65	Аналитический	0.10	-
577	550696.10	1301204.81	Аналитический	0.10	-
578	550702.91	1301237.17	Аналитический	0.10	-
579	550706.93	1301270.72	Аналитический	0.10	-
580	550705.96	1301298.17	Аналитический	0.10	-
581	550703.61	1301314.33	Аналитический	0.10	-
582	550703.43	1301315.53	Аналитический	0.10	-
583	550698.04	1301352.00	Картометрический	5.00	-
584	550698.36	1301440.05	Аналитический	0.50	-
585	550703.75	1301529.10	Аналитический	0.50	-
586	550727.26	1302019.21	Аналитический	0.50	-
587	550733.56	1302120.91	Аналитический	0.50	-
588	550735.92	1302130.32	Аналитический	0.50	-
589	550752.69	1302159.29	Аналитический	0.50	-
590	550780.24	1302203.97	Аналитический	0.50	-
591	550796.58	1302215.41	Аналитический	0.50	-
592	550823.70	1302223.45	Аналитический	0.50	-
593	550849.11	1302228.60	Аналитический	0.50	-
594	550867.75	1302228.60	Аналитический	0.50	-
595	551270.69	1302214.32	Аналитический	0.50	-
596	551652.26	1302198.76	Аналитический	0.50	-
597	551789.51	1302195.26	Аналитический	0.50	-
598	551958.14	1302188.92	Аналитический	0.50	-
599	552108.17	1302183.52	Аналитический	0.50	-
600	552327.78	1302179.39	Аналитический	0.50	-
601	552636.27	1302174.95	Аналитический	0.50	-
602	552808.80	1302173.04	Аналитический	0.50	-
603	552961.62	1302171.77	Аналитический	0.50	-
604	553202.13	1302170.19	Аналитический	0.50	-
605	553373.77	1302169.87	Аналитический	0.50	-
606	553518.04	1302172.11	Аналитический	0.50	-
607	553538.69	1302175.21	Аналитический	0.50	-
608	553570.19	1302187.48	Аналитический	0.50	-
472	553586.61	1302195.69	Аналитический	0.50	-

3. Сведения о характерных точках части (частей) границы объекта

Обозначение характерных точек части границы	Координаты, м		Метод определения координат характерной точки	Средняя квадратическая погрешность положения характерной точки (M), м	Описание обозначения точки на местности (при наличии)
	X	Y			
1	2	3	4	5	6
Часть №					
-	-	-	-	-	-

Рисунок 4
 Схема границ области
 Схема расположения границ южной части области



Масштаб 1:25000

Ключевые элементы карты и обозначения:

- граница государственной территории
- граница государственной территории
- граница государственной территории
- Зона №1 — граница в южной части южной части области

Федеральное государственное учреждение
 «Федеральный центр геоинформационных технологий»
 Москва, ул. Мясницкая, д. 26, стр. 1, 125080



1/50000
 1/50000
 1/50000

1/50000
 1/50000
 1/50000

Приложение № 7
к приказу департамента
архитектуры и градостроительства
Воронежской области
от 28.10.2022 № 45-01-04/1071

«ОПИСАНИЕ МЕСТОПОЛОЖЕНИЯ ГРАНИЦ

Зона садоводства и огородничества за границами населенных пунктов - СО1

(наименование объекта, местоположение границ которого описано
(далее - объект)

Раздел 1

Сведения об объекте		
№ п/п	Характеристики объекта	Описание характеристик
1	2	3
1	Местоположение объекта	Воронежская область, Рамонский муниципальный район, Комсомольское сельское поселение
2	Площадь объекта ± величина погрешности определения площади ($P \pm \Delta P$)	-
3	Иные характеристики объекта	-

Раздел 2

Сведения о местоположении границ объекта					
1. Система координат: МСК - 36, зона 1					
2. Сведения о характерных точках границ объекта					
Обозначение характерных точек границ	Координаты, м		Метод определения координат характерной точки	Средняя квадратическая погрешность положения характерной точки (Мт), м	Описание обозначения точки на местности (при наличии)
	X	Y			
1	2	3	4	5	6
1	555318.64	1299016.29	Картометрический	1.00	-
2	555319.34	1299042.88	Картометрический	1.00	-
3	555318.13	1299075.35	Картометрический	1.00	-
4	555270.76	1299082.02	Картометрический	1.00	-
5	555267.31	1299050.62	Картометрический	1.00	-
6	555265.97	1299032.12	Картометрический	1.00	-
7	555265.88	1299020.95	Картометрический	1.00	-
1	555318.64	1299016.29	Картометрический	1.00	-
8	555019.82	1298842.29	Картометрический	5.00	-
9	554975.66	1298965.56	Картометрический	1.00	-
10	554976.57	1298974.55	Картометрический	1.00	-
11	554979.48	1298974.16	Картометрический	1.00	-
12	555009.27	1298970.60	Картометрический	5.00	-
13	555014.56	1299020.32	Картометрический	5.00	-
14	554984.78	1299023.87	Картометрический	1.00	-
15	554878.93	1299040.32	Картометрический	1.00	-
16	554813.81	1299053.15	Картометрический	1.00	-
17	554680.29	1299088.98	Картометрический	1.00	-
18	554577.62	1299113.04	Картометрический	1.00	-
19	554582.41	1299168.01	Картометрический	1.00	-
20	554542.57	1299172.06	Картометрический	1.00	-
21	554465.48	1299189.77	Картометрический	1.00	-
22	554381.00	1299206.00	Картометрический	1.00	-
23	554335.63	1299216.33	Картометрический	1.00	-
24	554278.78	1299223.10	Картометрический	1.00	-
25	554245.44	1299230.65	Картометрический	1.00	-
26	554259.98	1299295.69	Картометрический	1.00	-
27	554207.47	1299305.97	Картометрический	1.00	-
28	554184.58	1299311.17	Картометрический	1.00	-
29	554081.59	1299334.56	Картометрический	1.00	-
30	553885.75	1299375.12	Картометрический	5.00	-
31	553689.29	1299412.74	Картометрический	5.00	-
32	553507.16	1299450.46	Картометрический	5.00	-
33	553491.01	1299453.21	Картометрический	5.00	-
34	553489.70	1299444.74	Картометрический	5.00	-

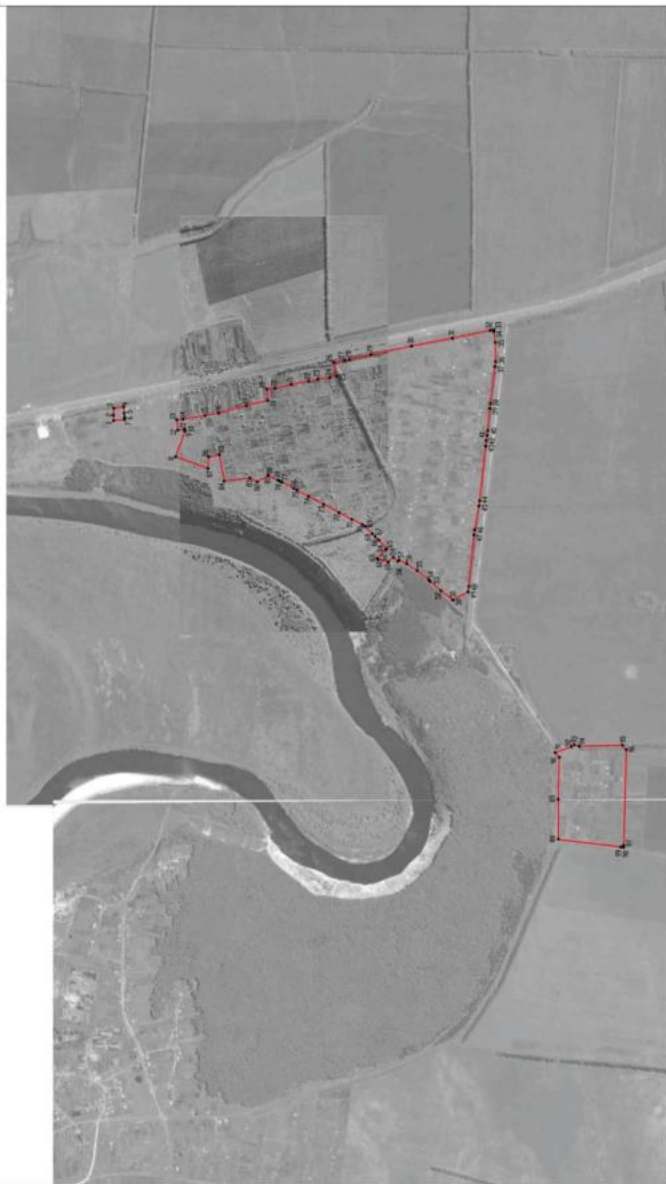
1	2	3	4	5	6
35	553482.64	1299392.06	Картометрический	5.00	-
36	553482.07	1299300.88	Картометрический	5.00	-
37	553485.14	1299276.38	Картометрический	5.00	-
38	553506.63	1299099.20	Картометрический	5.00	-
39	553509.98	1299074.50	Картометрический	5.00	-
40	553518.74	1298968.63	Картометрический	5.00	-
41	553521.80	1298944.56	Картометрический	5.00	-
42	553526.43	1298920.41	Картометрический	5.00	-
43	553529.78	1298893.38	Картометрический	5.00	-
44	553558.21	1298630.32	Картометрический	5.00	-
45	553561.44	1298605.53	Картометрический	5.00	-
46	553582.46	1298491.09	Картометрический	5.00	-
47	553585.60	1298466.19	Картометрический	5.00	-
48	553610.09	1298217.70	Картометрический	5.00	-
49	553613.85	1298192.39	Картометрический	5.00	-
50	553685.87	1298151.84	Картометрический	5.00	-
51	553687.80	1298153.04	Картометрический	5.00	-
52	553744.98	1298197.76	Картометрический	5.00	-
53	553796.49	1298242.44	Картометрический	5.00	-
54	553802.94	1298249.67	Картометрический	5.00	-
55	553859.39	1298294.14	Картометрический	5.00	-
56	553909.57	1298327.27	Картометрический	5.00	-
57	553945.85	1298344.25	Картометрический	5.00	-
58	553951.85	1298338.72	Картометрический	5.00	-
59	553973.47	1298358.28	Картометрический	5.00	-
60	553997.71	1298335.71	Картометрический	5.00	-
61	554046.17	1298346.89	Картометрический	1.00	-
62	554046.47	1298347.18	Картометрический	1.00	-
63	554051.73	1298352.53	Картометрический	1.00	-
64	554009.67	1298395.32	Картометрический	1.00	-
65	554006.21	1298398.64	Картометрический	1.00	-
66	554042.84	1298440.92	Картометрический	1.00	-
67	554060.78	1298458.98	Картометрический	1.00	-
68	554074.64	1298471.98	Картометрический	1.00	-
69	554110.57	1298507.25	Картометрический	1.00	-
70	554123.04	1298516.22	Картометрический	1.00	-
71	554172.59	1298540.54	Картометрический	1.00	-
72	554235.22	1298572.84	Картометрический	1.00	-
73	554308.51	1298612.69	Картометрический	1.00	-
74	554381.26	1298651.13	Картометрический	1.00	-
75	554437.02	1298681.97	Картометрический	1.00	-
76	554452.79	1298690.67	Картометрический	1.00	-
77	554509.02	1298719.78	Картометрический	1.00	-
78	554520.76	1298725.79	Картометрический	1.00	-
79	554528.92	1298730.01	Картометрический	1.00	-
80	554574.51	1298752.17	Картометрический	1.00	-
81	554577.70	1298750.33	Картометрический	1.00	-
82	554628.55	1298721.03	Картометрический	1.00	-

1	2	3	4	5	6
83	554663.52	1298739.98	Картометрический	1.00	-
84	554787.30	1298724.94	Картометрический	1.00	-
85	554810.26	1298852.58	Картометрический	1.00	-
86	554861.91	1298841.56	Картометрический	1.00	-
87	554864.82	1298786.00	Картометрический	1.00	-
8	555019.82	1298842.29	Картометрический	5.00	-
88	553180.25	1296999.99	Аналитический	0.20	-
89	553180.46	1297192.95	Аналитический	0.20	-
90	553175.81	1297395.84	Аналитический	0.20	-
91	553194.54	1297417.78	Аналитический	0.20	-
92	553116.88	1297446.92	Аналитический	0.20	-
93	553102.92	1297455.59	Аналитический	0.20	-
94	553079.88	1297448.83	Аналитический	0.20	-
95	552871.95	1297453.46	Аналитический	0.20	-
96	552852.92	1297431.75	Аналитический	0.20	-
97	552865.59	1296970.89	Аналитический	0.20	-
98	552865.84	1296961.80	Аналитический	0.20	-
99	552879.76	1296963.54	Аналитический	0.20	-
88	553180.25	1296999.99	Аналитический	0.20	-

3. Сведения о характерных точках части (частей) границы объекта

Обозначение характерных точек части границы	Координаты, м		Метод определения координат характерной точки	Средняя квадратическая погрешность положения характерной точки (M _t), м	Описание обозначения точки на местности (при наличии)
	X	Y			
1	2	3	4	5	6
Часть №					
-	-	-	-	-	-

Рисунок 4
План границ области



Масштаб 1:10000

Векторные условные знаки и обозначения:

-  граница территориальной зоны
-  граница территориальной организации
-  характерные точки границ территориальной зоны

Муниципальное бюджетное учреждение «Управление территориальной организации территории»
Пашков, _____ 2022 г.
Место для проставления подписи (подпись) уполномоченного должностного лица территориальной организации территории

