



Правовое управление правительства
Воронежской области

ЗАРЕГИСТРИРОВАНО

« 5 » 07 2022 г.

Регистрационный номер № 851

**Управление по охране объектов культурного наследия
Воронежской области**

П Р И К А З

27 июня 2022 г.

№ 71-01-07/275

Воронеж

Об утверждении границ территории объектов культурного наследия регионального значения, расположенных на территории городского поселения город Острогожск Острогожского муниципального района Воронежской области

В соответствии с Федеральным законом от 25.06.2002 № 73-ФЗ «Об объектах культурного наследия (памятниках истории и культуры) народов Российской Федерации», Законом Воронежской области от 05.05.2015 № 46-ОЗ «Об особенностях правового регулирования отношений, связанных с сохранением, использованием, популяризацией и государственной охраной объектов культурного наследия на территории Воронежской области», Положением об управлении по охране объектов культурного наследия Воронежской области, утвержденным постановлением правительства Воронежской области от 13.04.2015 № 275, в целях государственной охраны объектов культурного наследия (памятников истории и культуры)

п р и к а з ы в а ю:

1. Утвердить границы территории объектов культурного наследия регионального значения, расположенных на территории городского поселения город Острогожск Острогожского муниципального района Воронежской области, согласно приложению к настоящему приказу.

2. Контроль за исполнением настоящего приказа оставляю за собой.

Заместитель руководителя управления



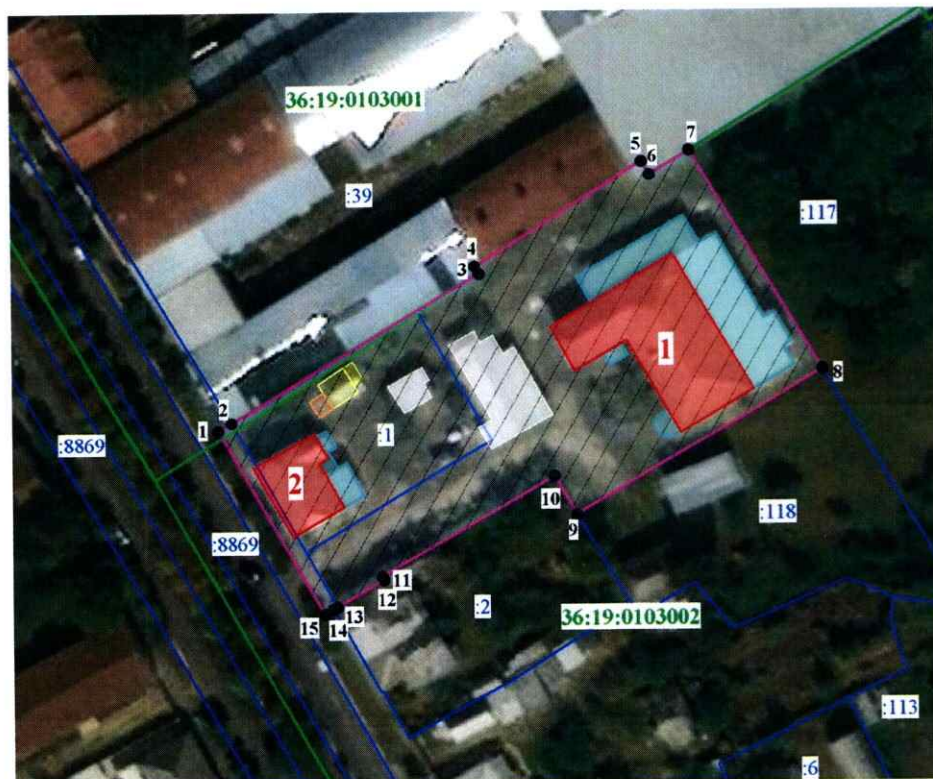
М.М. Ивкович

УТВЕРЖДЕНЫ
приказом управления по охране
объектов культурного наследия
Воронежской области
от 27.06.2022 № 71-01-07/275

**Границы территории объектов культурного наследия
регионального значения, расположенных на территории городского
поселения город Острогожск Острогожского муниципального района
Воронежской области**










**1. Границы территории объекта культурного наследия
регионального значения «Усадьба: особняк, службы», Воронежская
область, г. Острогожск, ул. Карла Маркса, 40 (уточненный адрес -
Воронежская область, г. Острогожск, ул. Карла Маркса, 38)**

**1.1. Графическое описание местоположения границ территории
объекта культурного наследия**



Масштаб 1:1000

Условные обозначения:

-  - границы кадастрового квартала
-  - границы земельного участка, установленные в соответствии с федеральным законодательством, включенные в ЕГРН
-  - границы территории объекта культурного наследия
-  - территория объекта культурного наследия
- 1, 2 - характерные точки границ территории объекта культурного наследия
- :1, :118 - кадастровый номер земельного участка
- 36:19:0103002 - номер кадастрового квартала
-  - объекты культурного наследия, входящие в состав ансамбля «Усадьба: Особняк, службы»:
 - 1** - «Особняк»
 - 2** - «Службы»
-  - пристройки к объекту культурного наследия, не имеющие историко-культурной ценности
-  - объекты капитального строительства (элементы исторически сложившейся планировочной структуры усадебного места)
-  - объекты капитального строительства, не имеющие историко-культурной ценности
-  - объекты некапитального строительства, не имеющие историко-культурной ценности

1.2. Координаты характерных точек границ территории объекта культурного наследия

Номер характерной точки	Координаты характерных точек в местной системе координат Система координат МСК-36 (S= 3903 кв. м)	
	X	Y
1	424673.05	1291917.20
2	424674.39	1291919.57
3	424699.78	1291962.56
4	424701.09	1291961.87
5	424718.94	1291990.67
6	424716.66	1291992.05
7	424720.82	1291998.92
8	424683.09	1292021.54
9	424658.25	1291979.23
10	424664.78	1291975.38
11	424647.83	1291945.39
12	424647.21	1291945.74
13	424642.60	1291937.59
14	424642.25	1291936.97
15	424641.35	1291935.47

1.3. Режим использования территории объекта культурного наследия

Ведение хозяйственной деятельности, не противоречащей требованиям обеспечения сохранности ансамбля и позволяющей обеспечить его функционирование в современных условиях, в том числе:

- проведение работ, направленных на сохранение ансамбля (ремонт, реставрация, консервация, приспособление для современного использования) без изменения особенностей, являющихся основаниями для включения объектов культурного наследия, входящих в ансамбль, в единый государственный реестр объектов культурного наследия (памятников истории и культуры) народов Российской Федерации (предмет охраны), на основании документации, выполненной, согласованной и утвержденной в установленном порядке;
- проведение работ по сохранению и воссозданию историко-градостроительной среды ансамбля на основании документации, выполненной, согласованной и утвержденной в установленном порядке;
- снос существующих поздних пристроек к объектам культурного наследия, входящим в ансамбль, не имеющих историко-культурной ценности, не создавая угрозу повреждения объектов культурного наследия при условии согласования данных работ в установленном порядке;
- ремонт объекта капитального строительства (элемента исторически сложившейся планировочной структуры усадебного места) с использованием в отделке фасадов традиционных отделочных строительных материалов, окраска фасадов с применением неярких (пастельных) оттенков, использование кровельного покрытия нейтральной колористики, при условии согласования данных работ в установленном порядке;

- снос капитальных и некапитальных строений, не имеющих историко-культурной ценности, при условии обеспечения сохранности ансамбля при проведении указанных работ;
- капитальный ремонт и реконструкция существующих поздних пристроек к объектам культурного наследия, входящих в ансамбль, не имеющих историко-культурной ценности, без увеличения объемно-пространственных характеристик; использование в отделке фасадов традиционных или имитирующих натуральные отделочных строительных материалов, окраска фасадов с применением неярких (пастельных) оттенков, использование кровельного покрытия нейтральной колористики, при условии согласования данных работ в установленном порядке;
- капитальный ремонт и реконструкция объектов инженерной инфраструктуры при условии обеспечения сохранности ансамбля при проведении указанных работ;
- благоустройство территории с использованием в покрытии пешеходных площадок, тротуаров традиционных или имитирующих натуральные материалы, установка элементов освещения, малых архитектурных форм стилистически соответствующих традиционно применяемым в конце XIX – начале XX века;
- проведение работ по озеленению при условии обеспечения визуального восприятия ансамбля;
- проведение мероприятий по обеспечению мер пожарной безопасности ансамбля;
- размещение элементов освещения при условии обеспечения визуального восприятия ансамбля с применением стилизованных под историческую традицию опор освещения и светильников;

- установка информационных надписей и обозначений, содержащих информацию об объекте культурного наследия.

Запрещается:

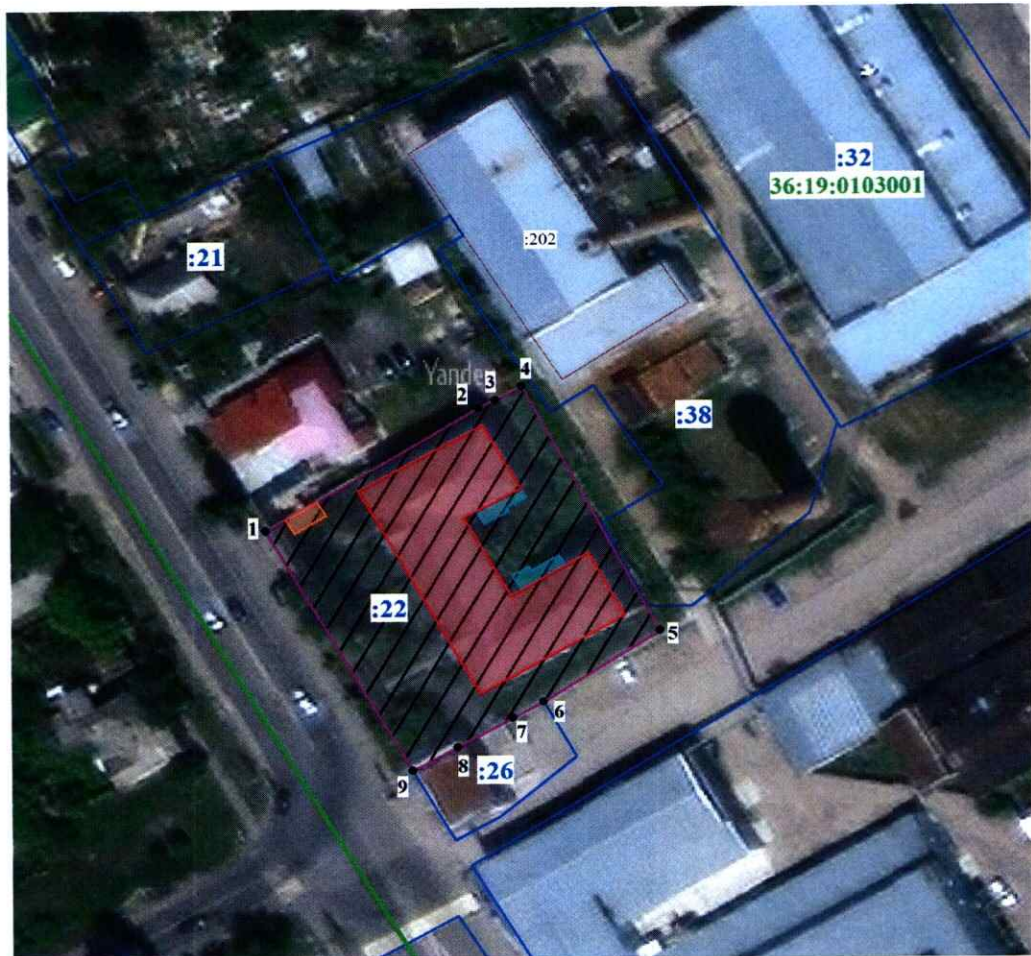
- снос объектов культурного наследия, входящих в ансамбль, и хозяйственная деятельность любого вида, ведущая к разрушению объектов культурного наследия, входящих в ансамбль и (или) изменению особенностей, послуживших основанием для включения их в единый государственный реестр объектов культурного наследия (памятников истории и культуры) народов Российской Федерации (предмет охраны);
- строительство объектов капитального строительства и увеличение объемно-пространственных характеристик существующих поздних пристроек к объектам культурного наследия, входящим в ансамбль, не имеющих историко-культурной ценности;
- использование при реконструкции и капитальном ремонте существующих поздних пристроек к объектам культурного наследия, входящим в ансамбль, капитальных и некапитальных строений, не имеющих историко-культурной ценности, силикатного кирпича, сайдинга, вентилируемых фасадов, пластика, и других современных отделочных строительных материалов, ярких колористических решений в отделке фасадов и кровельном покрытии;
- снос и хозяйственная деятельность любого вида, ведущая к разрушению объекта капитального строительства (элемента исторически сложившейся планировочной структуры усадебного места);
- использование строительных технологий, создающих динамические нагрузки и оказывающих негативное воздействие на ансамбль;
- проведение земляных и строительных работ, за исключением работ по сохранению ансамбля или его отдельных элементов, сохранению и

воссозданию историко-градостроительной среды, работ по благоустройству и озеленению территории;

- проведение земляных работ, за исключением посадки деревьев и кустарников, без обеспечения сохранности объектов археологического наследия в установленном порядке;
- прокладка инженерных коммуникаций в наземном и надземном исполнении, кроме временных, необходимых для проведения работ по сохранению ансамбля;
- устройство сетчатого металлического ограждения, глухих ограждений из профилированного листа, сборных железобетонных конструкций, кроме временных, необходимых для проведения работ по сохранению ансамбля;
- установка всех типов рекламных конструкций, за исключением надписей и обозначений, содержащих информацию об ансамбле, и временных элементов информационно-декоративного оформления событийного характера;
- размещение стационарных и нестационарных торговых объектов, автостоянок;
- посадка высокоствольных и вечнозеленых деревьев перед фасадами объектов культурного наследия, входящих в ансамбль;
- размещение отходов производства и потребления.











2. Границы территории объекта культурного наследия регионального значения «Казённый винный склад, административный корпус, цех», Воронежская область, Острогожский район, город Острогожск, ул. Карла Маркса, 44

2.1. Графическое описание местоположения границ территории объекта культурного наследия



Масштаб 1:1000

Условные обозначения:

-  - границы кадастрового квартала
-  - границы земельного участка, установленные в соответствии с федеральным законодательством, включенные в ЕГРН
-  - границы территории объекта культурного наследия
-  1, 2 - характерные точки границ территории объекта культурного наследия
-  :22 - кадастровый номер земельного участка
-  36:19:0103001 - номер кадастрового квартала
-  - объект культурного наследия
-  - территория объекта культурного наследия
-  - объекты некапитального строительства, не имеющие историко-культурной ценности
-  - пристройки к объекту культурного наследия, не имеющие историко-культурной ценности

2.2. Координаты характерных точек границ территории объекта культурного наследия

Номер характерной точки	Координаты характерных точек в местной системе координат Система координат МСК-36 (S= 2149 кв. м)	
	X	Y
1	424868,05	1291805,60
2	424888,49	1291839,18
3	424889,79	1291841,68
4	424892,12	1291845,86
5	424851,16	1291867,16
6	424839,34	1291848,94
7	424836,66	1291844,16
8	424831,77	1291835,53
9	424827,87	1291828,44

2.3. Режим использования территории объекта культурного наследия

Ведение хозяйственной деятельности, не противоречащей требованиям обеспечения сохранности объекта культурного наследия и позволяющей обеспечить его функционирование в современных условиях, в том числе:

- проведение работ по сохранению объекта культурного наследия (ремонт, реставрация, консервация, приспособление для современного использования) без изменения особенностей, являющихся основаниями для включения его в единый государственный реестр объектов культурного наследия (памятников истории и культуры) народов Российской Федерации (предмет охраны), на основании документации, выполненной, согласованной и утвержденной в установленном порядке;
- снос некапитального строения, не имеющего историко-культурной ценности, при условии обеспечения сохранности объекта культурного наследия при проведении указанных работ;

- капитальный ремонт и реконструкция существующих поздних пристроек к объекту культурного наследия, не имеющих историко-культурной ценности, без увеличения объемно-пространственных характеристик; использование в отделке фасадов традиционных или имитирующих натуральные отделочных строительных материалов, окраска фасадов с применением неярких (пастельных) оттенков, использование кровельного покрытия нейтральной колористики, при условии согласования данных работ в установленном порядке;
- капитальный ремонт и реконструкция объектов инженерной инфраструктуры при условии обеспечения сохранности объекта культурного наследия при проведении указанных работ;
- благоустройство территории с использованием в покрытии пешеходных площадок, тротуаров традиционных или имитирующих натуральные материалы, установка элементов освещения, малых архитектурных форм стилистически соответствующих традиционно применяемым в конце XIX – начале XX века;
- проведение работ по озеленению при условии обеспечения визуального восприятия объекта культурного наследия;
- проведение мероприятий по обеспечению мер пожарной безопасности объекта культурного наследия;
- размещение элементов освещения при условии обеспечения визуального восприятия объекта культурного наследия с применением стилизованных под историческую традицию опор освещения и светильников;
- установка информационных надписей и обозначений, содержащих информацию об объекте культурного наследия.

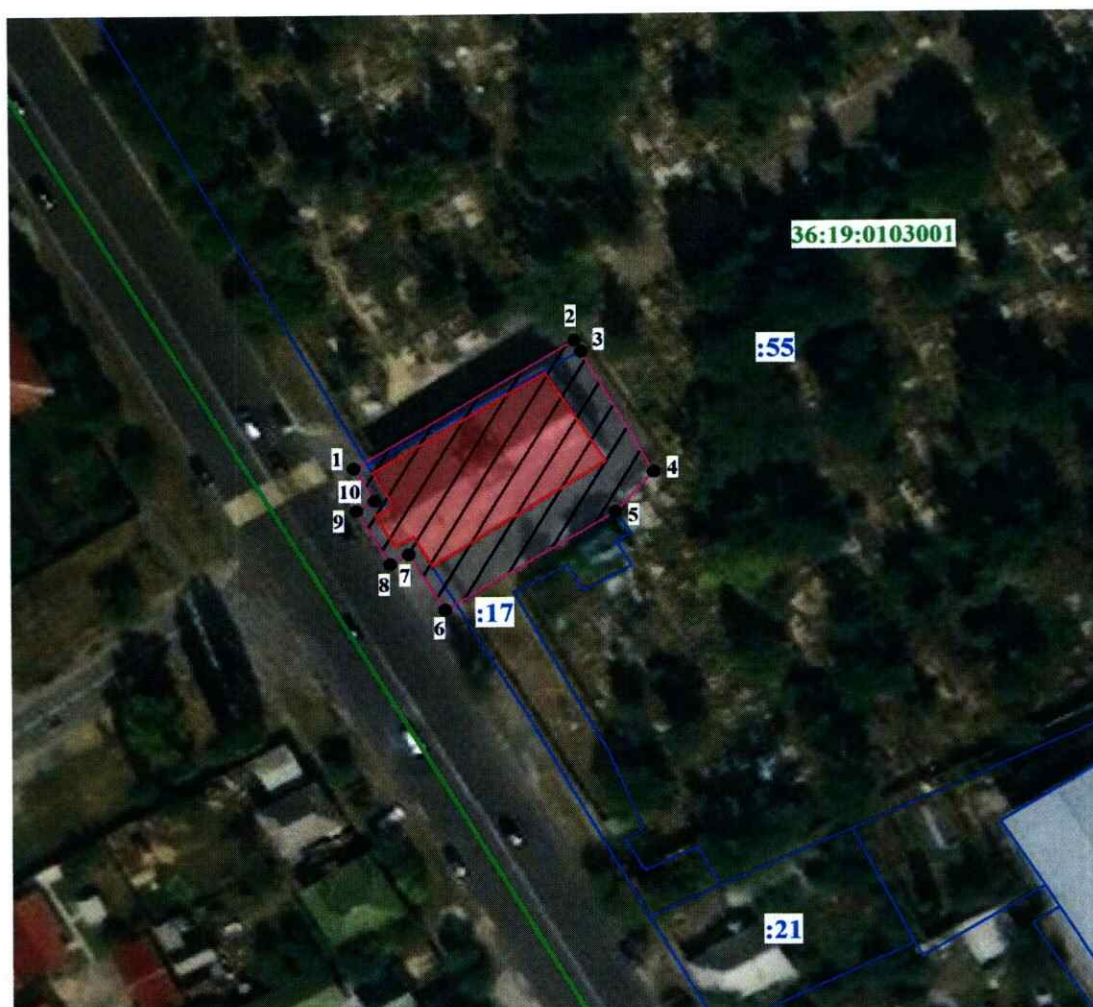
Запрещается:

- снос объекта культурного наследия и хозяйственная деятельность любого вида, ведущая к разрушению объекта культурного наследия и (или) изменению особенностей, послуживших основанием для включения его в единый государственный реестр объектов культурного наследия (памятников истории и культуры) народов Российской Федерации (предмет охраны);
- строительство объектов капитального строительства и увеличение объемно-пространственных характеристик существующих поздних пристроек к объекту культурного наследия, не имеющих историко-культурной ценности;
- использование при реконструкции и капитальном ремонте существующих поздних пристроек к объекту культурного наследия, некапитального строения, не имеющих историко-культурной ценности, силикатного кирпича, сайдинга, вентилируемых фасадов, пластика, и других современных отделочных строительных материалов, ярких колористических решений в отделке фасадов и кровельном покрытии;
- использование строительных технологий, создающих динамические нагрузки и оказывающих негативное воздействие на объект культурного наследия;
- проведение земляных и строительных работ, за исключением работ по сохранению объекта культурного наследия или его отдельных элементов, сохранению и воссозданию историко-градостроительной среды, работ по благоустройству и озеленению территории;
- проведение земляных работ, за исключением посадки деревьев и кустарников, без обеспечения сохранности объектов археологического наследия в установленном порядке;

- прокладка инженерных коммуникаций в наземном и надземном исполнении, кроме временных, необходимых для проведения работ по сохранению объекта культурного наследия;
- устройство глухих ограждений из профилированного листа, сборных железобетонных конструкций, кроме временных, необходимых для проведения работ по сохранению объекта культурного наследия;
- установка всех типов рекламных конструкций, за исключением надписей и обозначений, содержащих информацию об объекте культурного наследия, и временных элементов информационно-декоративного оформления событийного характера;
- посадка высокоствольных и вечнозеленых деревьев перед фасадами объекта культурного наследия;
- размещение отходов производства и потребления.









**3. Границы территории объекта культурного наследия
регионального значения «Церковь св. Тихона», Воронежская область,
Острогожский район, город Острогожск, ул. Карла Маркса, 50**

**3.1. Графическое описание местоположения границ территории
объекта культурного наследия**



Масштаб 1:1000

Условные обозначения:

-  - границы кадастрового квартала
-  - границы земельного участка, установленные в соответствии с федеральным законодательством, включенные в ЕГРН
-  - границы территории объекта культурного наследия
-  1, 2 - характерные точки границ территории объекта культурного наследия
-  :17 - кадастровый номер земельного участка
-  36:19:0103001 - номер кадастрового квартала
-  - объект культурного наследия
-  - территория объекта культурного наследия

3.2. Координаты характерных точек границ территории объекта культурного наследия

Номер характерной точки	Координаты характерных точек в местной системе координат Система координат МСК-36 (S= 1013 кв. м)	
	X	Y
1	424987,71	1291734,24
2	425007,98	1291766,57
3	425006,24	1291767,54
4	424987,03	1291778,10
5	424980,67	1291772,48
6	424965,17	1291747,42
7	424974,02	1291742,14
8	424972,47	1291739,43
9	424980,97	1291734,56
10	424982,51	1291737,25

3.3. Режим использования территории объекта культурного наследия

Ведение хозяйственной деятельности, не противоречащей требованиям обеспечения сохранности объекта культурного наследия и позволяющей обеспечить его функционирование в современных условиях, в том числе:

- проведение работ по сохранению объекта культурного наследия (ремонт, реставрация, консервация, приспособление для современного использования) без изменения особенностей, являющихся основаниями для включения его в единый государственный реестр объектов культурного наследия (памятников истории и культуры) народов Российской Федерации (предмет охраны), на основании документации, выполненной, согласованной и утвержденной в установленном порядке;
- капитальный ремонт и реконструкция объектов инженерной инфраструктуры при условии обеспечения сохранности объекта культурного наследия при проведении указанных работ;

- благоустройство территории с использованием в покрытии тротуаров традиционных или имитирующих натуральные материалы;
- проведение работ по озеленению при условии обеспечения визуального восприятия объекта культурного наследия;
- проведение мероприятий по обеспечению мер пожарной безопасности объекта культурного наследия;
- проведение мероприятий по обеспечению гидрогеологических мер безопасности объекта культурного наследия;
- размещение элементов освещения при условии обеспечения визуального восприятия объекта культурного наследия с применением стилизованных под историческую традицию опор освещения и светильников;
- установка информационных надписей и обозначений, содержащих информацию об объекте культурного наследия.

Запрещается:

- снос объекта культурного наследия и хозяйственная деятельность любого вида, ведущая к разрушению объекта культурного наследия и (или) изменению особенностей, послуживших основанием для включения его в единый государственный реестр объектов культурного наследия (памятников истории и культуры) народов Российской Федерации (предмет охраны);
- строительство объектов капитального строительства;
- использование строительных технологий, создающих динамические нагрузки и оказывающих негативное воздействие на объект культурного наследия;
- проведение земляных и строительных работ, за исключением работ по сохранению объекта культурного наследия или его отдельных элементов, работ по благоустройству и озеленению территории;

- проведение земляных работ, за исключением посадки деревьев и кустарников, без обеспечения сохранности объектов археологического наследия в установленном порядке;
- прокладка инженерных коммуникаций в наземном и надземном исполнении, кроме временных, необходимых для проведения работ по сохранению объекта культурного наследия;
- размещение в объекте культурного наследия взрывоопасных и экологически вредных производств, складов и временных хранилищ;
- устройство глухих ограждений (кроме временных) из профилированного листа, сборных железобетонных конструкций, сетчатых металлических;
- установка всех типов рекламных конструкций, за исключением надписей и обозначений, содержащих информацию об объекте культурного наследия, и временных элементов информационно-декоративного оформления событийного характера;
- размещение отходов производства и потребления.