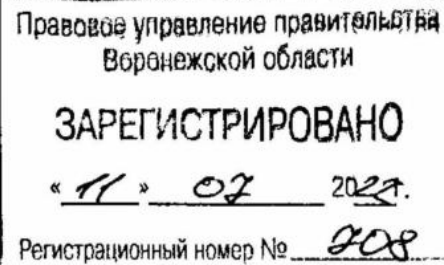




**ДЕПАРТАМЕНТ
АРХИТЕКТУРЫ И ГРАДОСТРОИТЕЛЬСТВА
ВОРОНЕЖСКОЙ ОБЛАСТИ**



ПРИКАЗ

29.06.2022

№ 45-01-04/667

г. Воронеж

**О внесении изменений в правила землепользования и застройки
Старинского сельского поселения Каширского
муниципального района Воронежской области**

В соответствии с Градостроительным кодексом Российской Федерации, Федеральным законом от 06.10.2003 № 131-ФЗ «Об общих принципах организации местного самоуправления в Российской Федерации», законами Воронежской области от 07.07.2006 № 61-ОЗ «О регулировании градостроительной деятельности в Воронежской области», от 20.12.2018 № 173-ОЗ «О перераспределении полномочий по утверждению правил землепользования и застройки между органами местного самоуправления поселений Воронежской области, городского округа город Нововоронеж, Борисоглебского городского округа и исполнительными органами государственной власти Воронежской области», постановлением правительства Воронежской области от 31.12.2014 № 1240 «Об утверждении Положения о департаменте архитектуры и градостроительства Воронежской области», на основании приказа департамента архитектуры и градостроительства Воронежской области от 05.07.2021 № 45-01-04/753 «О подготовке проектов о внесении изменений в правила землепользования и застройки поселений Аннинского, Бобровского, Богучарского,

Бутурлиновского, Верхнемамонского, Верхнехавского, Калачеевского, Каширского, Лискинского, Нижнедевицкого, Новоусманского, Новохопёрского, Ольховатского, Острогожского, Павловского, Петропавловского, Поворинского, Подгоренского, Рамонского, Репьёвского, Россошанского, Семилукского, Таловского, Эртильского муниципальных районов Воронежской области», с учетом заключений о результатах публичных слушаний от 20.12.2021

п р и к а з ы в а ю:

1. Внести в правила землепользования и застройки Старинского сельского поселения Каширского муниципального района Воронежской области, утвержденные приказом департамента архитектуры и градостроительства Воронежской области от 05.02.2021 № 45-01-04/78 «Об утверждении правил землепользования и застройки Старинского сельского поселения Каширского муниципального района Воронежской области» (далее – Правила) следующие изменения:

1.1. В подпункте 2 пункта 17 части II карту градостроительного зонирования с отображением зон с особыми условиями использования территории Старинского сельского поселения Каширского муниципального района Воронежской области изложить в редакции согласно приложению № 1 к настоящему приказу.

1.2. Дополнить пункт 17 части II подпунктом 2.1 следующего содержания:

«2.1 На территории Старинского сельского поселения Каширского муниципального района Воронежской области располагаются следующие объекты археологического наследия, границы территорий которых опубликованию не подлежат*:

| № п/п | Наименование объекта культурного наследия | Сведения о границах территории объекта культурного наследия |
|-------|---|--|
| 1 | Курганный могильник 1 у с. Оболенское (5 насыпей) | Установлена приказом управления по охране объектов культурного наследия Воронежской области от |

| № п/п | Наименование объекта культурного наследия | Сведения о границах территории объекта культурного наследия |
|-------|--|--|
| | | 03.02.2021 № 71-01-07/42 «Об утверждении границ территорий объектов археологического наследия федерального значения, расположенных на территории Каширского муниципального района Воронежской области» (далее – приказ от 03.02.2021 № 71-01-07/42) |
| 2 | Курганный могильник 2 у с. Оболенское (3 насыпи) | Установлена приказом управления по охране объектов культурного наследия Воронежской области от 18.11.2021 № 71-01-07/426 «Об утверждении границ территорий объектов археологического наследия федерального значения, расположенных на территории Воронежской области» |
| 3 | Курганный могильник 3 у с. Оболенское (4 насыпи) | Установлена приказом от 03.02.2021 № 71-01-07/42 |
| 4 | Одиночный курган у села Старина | Установлена приказом управления по охране объектов культурного наследия Воронежской области от 29.10.2021 № 71-01-07/397 «Об утверждении границ территорий объектов археологического наследия федерального значения, расположенных на территории Воронежской области» (далее – приказ от 29.10.2021 № 71-01-07/397) |
| 5 | Курганный могильник 1 у с. Солонцы | Установлена приказом управления по охране объектов культурного наследия Воронежской области от 25.12.2020 № 71-01-07/761 «Об утверждении границ территорий объектов археологического наследия федерального значения, расположенных на территории Каширского муниципального района Воронежской области» (далее – приказ от 25.12.2020 № 71-01-07/761) |
| 6 | Курганный могильник 2 у с. Солонцы | Установлена приказом от 25.12.2020 № 71-01-07/761 |
| 7 | Курганный могильник 3 у с. Солонцы (3 насыпи) | Установлена приказом от 25.12.2020 № 71-01-07/761 |
| 8 | Курганный могильник 4 у с. Солонцы (2 насыпи) | Установлена приказом от 29.10.2021 № 71-01-07/397 |

*в соответствии с приказом Министерства культуры Российской Федерации от 01.09.2015 № 2328 «Об утверждении перечня отдельных сведений об объектах археологического наследия, которые не подлежат опубликованию»

».

1.3. Подпункт 2 пункта 20 части III изложить в следующей редакции:

«2. Виды разрешенного использования (далее – ВРИ) земельных участков в настоящих Правилах определяются в соответствии с приказом Федеральной службы государственной регистрации, кадастра и картографии от 10.11.2020 № П/0412 «Об утверждении классификатора видов разрешенного использования земельных участков»».

1.4. В пункте 21 части III:

1.4.1. В подпункте 1:

1.4.1.1. Строки 1 – 3 таблицы изложить в следующей редакции:

«

| | | | | | | | |
|---|-----|---|-----|------|-----|----------|--|
| 1 | 2.1 | Для индивидуального жилищного строительства | 400 | 5000 | 50% | 3 этажа* | 3 метра** |
| 2 | 2.3 | Блокированная жилая застройка | 80 | 3000 | 50% | 3 этажа* | 3 метра**; 0 метров – при примыкании к соседним зданиям |
| 3 | 2.2 | Для ведения личного подсобного хозяйства (приусадебный земельный участок) | 300 | 5000 | 30% | 3 этажа* | 3 метра** |

».

1.4.1.2. Дополнить таблицу после строки 16 строкой 16¹ следующего содержания:

«

| | | | | | | | |
|-----------------|------|---|--------------------------|--|--|--|--|
| 16 ¹ | 12.0 | Земельные участки (территории) общего пользования | не подлежат установлению | | | | |
|-----------------|------|---|--------------------------|--|--|--|--|

».

1.4.1.3. После таблицы дополнить абзацами следующего содержания:

«* для вспомогательных видов – 1 этаж;

** от вспомогательных видов – 1 метр.

Не допускается размещать со стороны улицы вспомогательные строения, за исключением гаражей. Допускается блокировка хозяйственных построек на смежных земельных участках по взаимному согласию домовладельцев с учетом требований пожарной безопасности.».

1.4.2. В подпункте 1 и далее по тексту слова «, устанавливаемые в соответствии с законодательством Российской Федерации, определяются пунктом» заменить словами «в зонах с особыми условиями использования территории устанавливаются в соответствии с законодательством Российской Федерации. Перечень зон с особыми условиями использования территории и основания установления ограничений приведены в пункте».

1.4.3. В подпункте 2:

1.4.3.1. Дополнить таблицу после строки 25 строкой 25¹ следующего содержания:

«

| | | | | | | | |
|-----------------|------|---|--------------------------|--|--|--|--|
| 25 ¹ | 12.0 | Земельные участки (территории) общего пользования | не подлежат установлению | | | | |
|-----------------|------|---|--------------------------|--|--|--|--|

».

1.4.3.2. Строки 28 – 29 таблицы изложить в следующей редакции:

«

| | | | | | | | |
|----|-----|---|-----|------|-----|----------|-----------|
| 28 | 2.1 | Для индивидуального жилищного строительства | 300 | 1000 | 50% | 3 этажа* | 3 метра** |
| 29 | 2.2 | Для ведения личного подсобного хозяйства (приусадебный земельный участок) | 300 | 5000 | 40% | 3 этажа* | 3 метра** |

».

1.4.3.3. После таблицы дополнить абзацами следующего содержания:

«* для вспомогательных видов – 1 этаж;

** от вспомогательных видов – 1 метр.

Не допускается размещать со стороны улицы вспомогательные строения, за исключением гаражей. Допускается блокировка хозяйственных построек на смежных земельных участках по взаимному согласию домовладельцев с учетом требований пожарной безопасности.».

1.4.4. В таблице подпункта 3:

1.4.4.1. В строке 4 слово «Склады» заметить словом «Склад».

1.4.4.2. Дополнить таблицу после строки 9 строкой 9¹ следующего содержания:

«

| | | | | | | | |
|----------------|------|---|--------------------------|--|--|--|--|
| 9 ¹ | 12.0 | Земельные участки (территории) общего пользования | не подлежат установлению | | | | |
|----------------|------|---|--------------------------|--|--|--|--|

».

1.4.5. В подпункте 4:

1.4.5.1. Дополнить таблицу после строки 3 строками 3¹, 3² следующего содержания:

«

| | | | | | | | |
|----------------|------|-------------------|--------------------------|--|--|--|--|
| 3 ¹ | 12.0 | Земельные участки | не подлежат установлению | | | | |
|----------------|------|-------------------|--------------------------|--|--|--|--|

| | | | |
|----------------|--------|---------------------------------|--------------------------|
| | | (территории) общего пользования | |
| 3 ² | 12.0.2 | Благоустройство территории | не подлежат установлению |

».

1.4.5.2. Дополнить таблицу после строки 4 строками 5-8 следующего содержания:

«

| | | | | | | | |
|---|---------|-------------------------------|--------------------------|--------------------------|-----|---------|---------|
| 5 | 4.9.1.1 | Заправка транспортных средств | не подлежат установлению | | | 1 этаж | 3 метра |
| 6 | 4.9.1.2 | Обеспечение дорожного отдыха | 600 | не подлежит установлению | 45% | 3 этажа | 3 метра |
| 7 | 4.9.1.3 | Автомобильные мойки | не подлежат установлению | | | 1 этаж | 3 метра |
| 8 | 4.9.1.4 | Ремонт автомобилей | не подлежат установлению | | | 1 этаж | 3 метра |

».

1.4.6. Таблицу подпункта 5 после строки 14 дополнить строками 14¹, 14² следующего содержания:

«

| | | | | | |
|-----------------|--------|----------------------------|--------------------------|--|--|
| 14 ¹ | 12.0.1 | Улично-дорожная сеть | не подлежат установлению | | |
| 14 ² | 12.0.2 | Благоустройство территории | не подлежат установлению | | |

».

1.4.7. В таблице подпункта 6:

1.4.7.1. В строке 10 слово «Склады» заметить словом «Склад».

1.4.7.2. Дополнить таблицу после строки 14 строками 14¹, 14² следующего содержания:

«

| | | | | | |
|-----------------|--------|----------------------------|--------------------------|--|--|
| 14 ¹ | 12.0.1 | Улично-дорожная сеть | не подлежат установлению | | |
| 14 ² | 12.0.2 | Благоустройство территории | не подлежат установлению | | |

».

1.4.8. В таблице подпункта 7:

1.4.8.1. Дополнить таблицу после строки 7 строками 7¹, 7² следующего содержания:

«

| | | | |
|----------------|--------|---|--------------------------|
| 7 ¹ | 12.0 | Земельные участки (территории) общего пользования | не подлежат установлению |
| 7 ² | 12.0.1 | Улично-дорожная сеть | не подлежат установлению |

».

1.4.8.2. В строке 9 слово «Склады» заметить словом «Склад».

1.4.9. Таблицу подпункта 9 после строки 3 дополнить строками 3¹, 3² следующего содержания:

«

| | | | |
|----------------|--------|----------------------------|--------------------------|
| 3 ¹ | 12.0.1 | Улично-дорожная сеть | не подлежат установлению |
| 3 ² | 12.0.2 | Благоустройство территории | не подлежат установлению |

».

1.5. Пункт 22 части III изложить в следующей редакции:

«22. Перечень зон с особыми условиями использования территории и основания установления ограничений использования земельных участков и объектов капитального строительства на территории Старинского сельского поселения Каширского муниципального района Воронежской области

| № п/п | Вид зоны | Основания установления ограничений использования земельных участков и объектов капитального строительства |
|-------|--|---|
| 1 | Охранная зона объектов электроэнергетики (объектов электросетевого хозяйства и объектов по производству электрической энергии) | Постановление Правительства Российской Федерации от 24.02.2009 № 160 «О порядке установления охранных зон объектов электросетевого хозяйства и особых условий использования земельных участков, расположенных в границах таких зон» Постановление Правительства Российской Федерации от 18.11.2013 № 1033 «О порядке установления охранных зон объектов по производству электрической энергии и особых условий использования земельных участков, расположенных в границах таких зон» |
| 2 | Охранная зона трубопроводов (газопроводов, нефтепроводов и нефтепродуктопроводов, аммиакопроводов) | Федеральный закон от 31.03.1999 № 69-ФЗ «О газоснабжении в Российской Федерации» Постановление Правительства Российской Федерации от 20.11.2000 № 878 «Об утверждении Правил охраны газораспределительных сетей» Постановление Правительства Российской Федерации от 08.09.2017 № 1083 «Об утверждении Правил охраны магистральных газопроводов и о внесении изменений в |

| | | |
|---|--|--|
| | | <p>Положение о представлении в федеральный орган исполнительной власти (его территориальные органы), уполномоченный Правительством Российской Федерации на осуществление государственного кадастрового учета, государственной регистрации прав, ведение Единого государственного реестра недвижимости и предоставление сведений, содержащихся в Едином государственном реестре недвижимости, федеральными органами исполнительной власти, органами государственной власти субъектов Российской Федерации и органами местного самоуправления дополнительных сведений, воспроизводимых на публичных кадастровых картах»</p> <p>«Правила охраны магистральных трубопроводов», утвержденные Миитопэнерго России 29.04.1992, постановлением Госгортехнадзора России от 22.04.1992 № 9</p> <p>Постановление Госгортехнадзора России от 23.11.1994 № 61 «О распространении «Правил охраны магистральных трубопроводов» на магистральные аммиакопроводы»</p> |
| 3 | Водоохранная зона | Водный кодекс Российской Федерации |
| 4 | Прибрежная защитная полоса | Водный кодекс Российской Федерации |
| 5 | Санитарно-защитная зона | Постановление Правительства Российской Федерации от 03.03.2018 № 222 «Об утверждении Правил установления санитарно-защитных зон и использования земельных участков, расположенных в границах санитарно-защитных зон» |
| 6 | Зона наблюдения | Федеральный закон от 21.11.1995 № 170-ФЗ «Об использовании атомной энергии» |
| 7 | Зона минимальных расстояний до магистральных или промышленных трубопроводов (газопроводов, нефтепроводов и нефтепродуктопроводов, аммиакопроводов) | Положение о данном виде зоны с особыми условиями использования территории, определяемое Правительством Российской Федерации |

».

1.6. В приложении № 1 к Правилам:

1.6.1. Описание местоположения границ производственной зоны села Старина – П1/1 изложить в редакции согласно приложению № 2 к настоящему приказу.

1.6.2. Описание местоположения границ зоны сельскохозяйственного использования в границах населенного пункта села Старина – СХ1/1 изложить в редакции согласно приложению № 3 к настоящему приказу.

1.7. Описание местоположения границ зоны застройки индивидуальными жилыми домами села Верхнее Марьино – Ж1/2 приложения № 2 к Правилам изложить в редакции согласно приложению № 4 к настоящему приказу.

1.8. В приложении № 3 к Правилам:

1.8.1. Описание местоположения границ зоны застройки индивидуальными жилыми домами села Солонцы – Ж1/3 изложить в редакции согласно приложению № 5 к настоящему приказу.

1.8.2. Описание местоположения границ зоны сельскохозяйственного использования в границах населенного пункта села Солонцы – СХ1/3 изложить в редакции согласно приложению № 6 к настоящему приказу.

2. Контроль исполнения настоящего приказа возложить на заместителя руководителя департамента архитектуры и градостроительства Воронежской области – начальника отдела территориального планирования Беляеву С.М.

Руководитель департамента
архитектуры и градостроительства
Воронежской области



А.А. Еренков



ПРАВИЛА ЗЕМЛЕПОЛЬЗОВАНИЯ И ЗАСТРОЙКИ

Карта градостроительного зонирования с отображением зон с особыми условиями использования территории
Старинского сельского поселения Каширского муниципального района Воронежской области

УСЛОВНЫЕ ОБОЗНАЧЕНИЯ

Территориальные границы

- Граница сельского поселения
- Граница населенного пункта

Территории, для которых градостроительные регламенты не устанавливаются

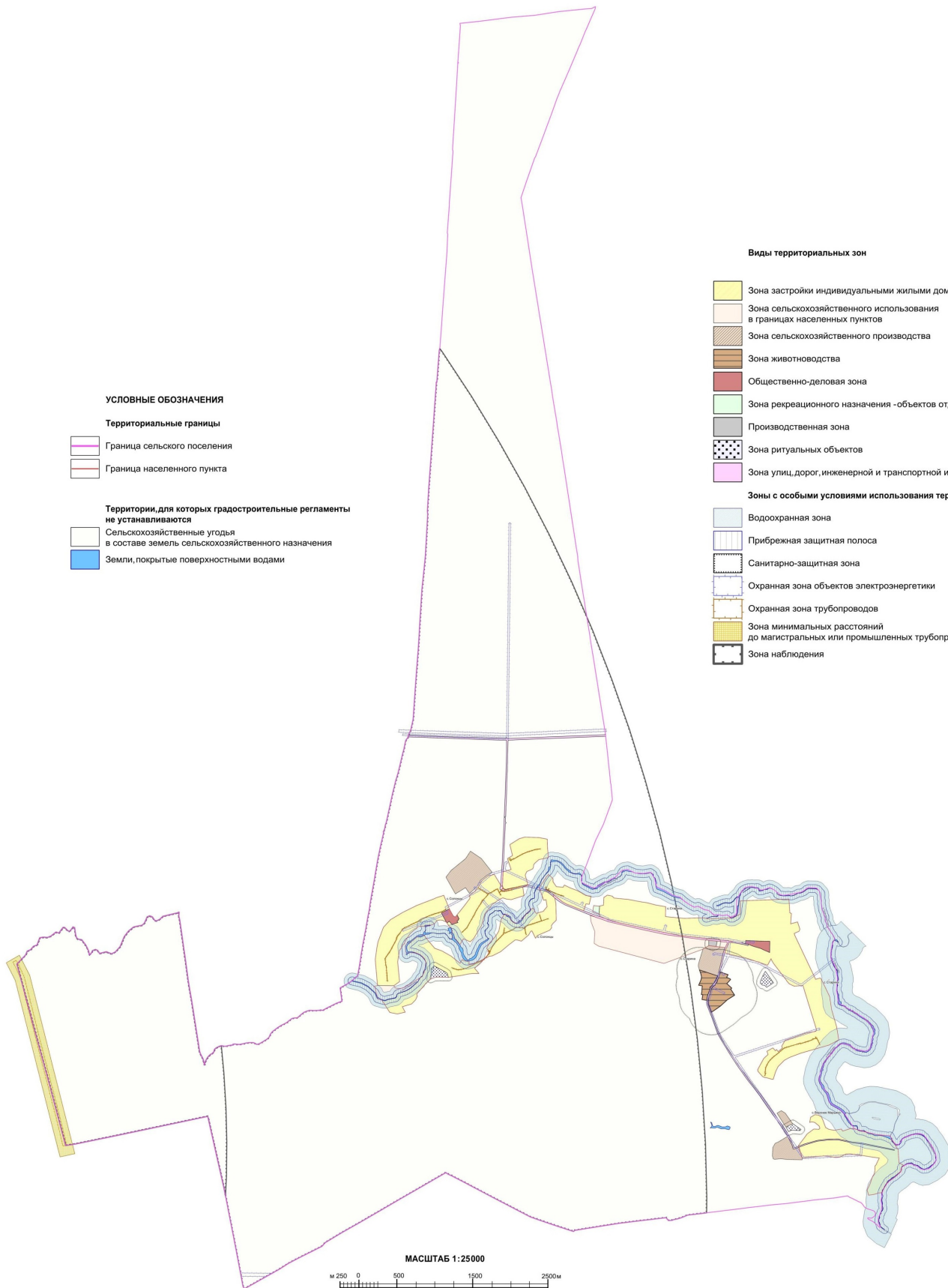
- Сельскохозяйственные угодья в составе земель сельскохозяйственного назначения
- Земли, покрытые поверхностными водами

Виды территориальных зон

- Зона застройки индивидуальными жилыми домами
- Зона сельскохозяйственного использования в границах населенных пунктов
- Зона сельскохозяйственного производства
- Зона животноводства
- Общественно-деловая зона
- Зона рекреационного назначения - объектов отдыха
- Производственная зона
- Зона ритуальных объектов
- Зона улиц, дорог, инженерной и транспортной инфраструктуры

Зоны с особыми условиями использования территории

- Водоохранная зона
- Прибрежная защитная полоса
- Санитарно-защитная зона
- Охранная зона объектов электроэнергетики
- Охранная зона трубопроводов
- Зона минимальных расстояний до магистральных или промышленных трубопроводов
- Зона наблюдения



Приложение № 2
к приказу департамента
архитектуры и градостроительства
Воронежской области
от 29.06.2022 № 45-01-04/667

«ОПИСАНИЕ МЕСТОПОЛОЖЕНИЯ ГРАНИЦ

Производственная зона села Старина – П1/1

(наименование объекта, местоположение границ которого описано
(далее - объект)

Раздел 1

| Сведения об объекте | | |
|---------------------|---|---|
| № п/п | Характеристики объекта | Описание характеристик |
| 1 | 2 | 3 |
| 1 | Местоположение объекта | Воронежская область, Каширский муниципальный район, Старинское сельское поселение, село Старина |
| 2 | Площадь объекта ± величина погрешности определения площади ($P \pm \Delta P$) | - |
| 3 | Иные характеристики объекта | - |

Раздел 2

| Сведения о местоположении границ объекта | | | | | |
|---|---------------|------------|---|--|---|
| 1. Система координат: МСК - 36, зона 1 | | | | | |
| 2. Сведения о характерных точках границ объекта | | | | | |
| Обозначение характерных точек границ | Координаты, м | | Метод определения координат характерной точки | Средняя квадратическая погрешность положения характерной точки (M _t), м | Описание обозначения точки на местности (при наличии) |
| | X | Y | | | |
| 1 | 2 | 3 | 4 | 5 | 6 |
| 1 | 473596.18 | 1320307.15 | Картометрический | 5.00 | - |
| 2 | 473584.67 | 1320419.38 | Картометрический | 5.00 | - |
| 3 | 473574.14 | 1320418.29 | Картометрический | 5.00 | - |
| 4 | 473569.95 | 1320417.41 | Картометрический | 5.00 | - |
| 5 | 473521.93 | 1320407.38 | Картометрический | 5.00 | - |
| 6 | 473515.24 | 1320405.24 | Картометрический | 5.00 | - |
| 7 | 473524.57 | 1320308.00 | Картометрический | 5.00 | - |
| 8 | 473529.42 | 1320307.06 | Картометрический | 5.00 | - |
| 9 | 473569.61 | 1320307.33 | Картометрический | 5.00 | - |
| 1 | 473596.18 | 1320307.15 | Картометрический | 5.00 | - |
| 3. Сведения о характерных точках части (частей) границы объекта | | | | | |
| Обозначение характерных точек части границы | Координаты, м | | Метод определения координат характерной точки | Средняя квадратическая погрешность положения характерной точки (M _t), м | Описание обозначения точки на местности (при наличии) |
| | X | Y | | | |
| 1 | 2 | 3 | 4 | 5 | 6 |
| Часть № | | | | | |
| - | - | - | - | - | - |

Раздел 4

План границ объекта



Масштаб 1:2000

Используемые условные знаки и обозначения :



границы территориальной зоны



характерная точка границ территориальной зоны

Руководитель БУВО «Нормативно-проектный центр»

Подпись  Ю.В. Шалыгина Дата « 27 » февраля 2022 г.

Место для оттиска печати (при наличии) лица, составившего описание местоположения границ объекта



Приложение № 3
к приказу департамента
архитектуры и градостроительства
Воронежской области
от 29.06.2022 № 45-01-04/667

«ОПИСАНИЕ МЕСТОПОЛОЖЕНИЯ ГРАНИЦ

Зона сельскохозяйственного использования в границах населенного пункта
села Старина - СХ1/1

(наименование объекта, местоположение границ которого описано
(далее - объект)

Раздел 1

Сведения об объекте

| Сведения об объекте | | |
|---------------------|---|---|
| № п/п | Характеристики объекта | Описание характеристик |
| 1 | 2 | 3 |
| 1 | Местоположение объекта | Воронежская область, Каширский муниципальный район, Старинское сельское поселение, село Старина |
| 2 | Площадь объекта ± величина погрешности определения площади ($P \pm \text{Дельта } P$) | - |
| 3 | Иные характеристики объекта | - |

Раздел 2

| Сведения о местоположении границ объекта | | | | | |
|---|---------------|------------|---|---|---|
| 1. Система координат: МСК - 36, зона 1 | | | | | |
| 2. Сведения о характерных точках границ объекта | | | | | |
| Обозначение характерных точек границ | Координаты, м | | Метод определения координат характерной точки | Средняя квадратическая погрешность положения характерной точки (Mt), м | Описание обозначения точки на местности (при наличии) |
| | X | Y | | | |
| 1 | 2 | 3 | 4 | 5 | 6 |
| 1 | 473923.07 | 1318740.58 | Аналитический | 2.50 | - |
| 2 | 473899.17 | 1318812.39 | Аналитический | 0.50 | - |
| 3 | 473871.81 | 1318896.35 | Аналитический | 0.50 | - |
| 4 | 473840.14 | 1318980.22 | Аналитический | 0.50 | - |
| 5 | 473808.76 | 1319116.88 | Аналитический | 0.50 | - |
| 6 | 473731.54 | 1319455.89 | Аналитический | 0.50 | - |
| 7 | 473669.45 | 1319744.54 | Аналитический | 0.50 | - |
| 8 | 473647.28 | 1319895.30 | Аналитический | 0.50 | - |
| 9 | 473603.51 | 1320235.81 | Аналитический | 0.50 | - |
| 10 | 473596.18 | 1320307.15 | Картометрический | 5.00 | - |
| 11 | 473569.61 | 1320307.33 | Картометрический | 5.00 | - |
| 12 | 473529.42 | 1320307.06 | Картометрический | 5.00 | - |
| 13 | 473524.57 | 1320308.00 | Картометрический | 5.00 | - |
| 14 | 473479.29 | 1320230.42 | Аналитический | 0.30 | - |
| 15 | 473290.73 | 1319714.51 | Картометрический | 5.00 | - |
| 16 | 473518.17 | 1318851.34 | Аналитический | 2.50 | - |
| 17 | 473554.50 | 1318791.00 | Аналитический | 2.50 | - |
| 18 | 473711.04 | 1318800.32 | Аналитический | 2.50 | - |
| 19 | 473844.81 | 1318750.20 | Аналитический | 2.50 | - |
| 1 | 473923.07 | 1318740.58 | Аналитический | 2.50 | - |
| | | | | | |
| 20 | 473584.67 | 1320419.38 | Картометрический | 5.00 | - |
| 21 | 473574.85 | 1320515.17 | Аналитический | 0.50 | - |
| 22 | 473570.94 | 1320547.07 | Аналитический | 0.50 | - |
| 23 | 473567.36 | 1320551.68 | Аналитический | 0.50 | - |
| 24 | 473567.14 | 1320553.29 | Аналитический | 0.50 | - |
| 25 | 473566.29 | 1320553.57 | Аналитический | 0.50 | - |
| 26 | 473565.16 | 1320553.59 | Аналитический | 0.50 | - |
| 27 | 473563.22 | 1320553.34 | Аналитический | 0.50 | - |
| 28 | 473560.90 | 1320552.79 | Аналитический | 0.50 | - |
| 29 | 473555.16 | 1320550.82 | Аналитический | 0.50 | - |
| 30 | 473531.97 | 1320539.11 | Аналитический | 0.10 | - |
| 31 | 473499.75 | 1320525.22 | Аналитический | 0.10 | - |

| 1 | 2 | 3 | 4 | 5 | 6 |
|---|---------------|------------|---|---|---|
| 32 | 473515.24 | 1320405.24 | Картометрический | 5.00 | - |
| 33 | 473521.93 | 1320407.38 | Картометрический | 5.00 | - |
| 34 | 473569.95 | 1320417.41 | Картометрический | 5.00 | - |
| 35 | 473574.14 | 1320418.29 | Аналитический | 0.10 | - |
| 20 | 473584.67 | 1320419.38 | Картометрический | 5.00 | - |
| 3. Сведения о характерных точках части (частей) границы объекта | | | | | |
| Обозначение характерных точек части границы | Координаты, м | | Метод определения координат характерной точки | Средняя квадратическая погрешность положения характерной точки (Mt), м | Описание обозначения точки на местности (при наличии) |
| | X | Y | | | |
| 1 | 2 | 3 | 4 | 5 | 6 |
| Часть № | | | | | |
| - | - | - | - | - | - |

План границ объекта



Масштаб 1:5000

Используемые условные знаки и обозначения:

- граница территориальной зоны
- 1 характерная точка границ территориальной зоны

Руководитель БУВО «Нормативно-проектный центр»

Подпись: Ю.В. Шалыгина Дата « 27 » февраля 2022 г.

Место для оттиска печати (при наличии) лица, составившего описание местоположения границ объекта



Приложение № 4
к приказу департамента
архитектуры и градостроительства
Воронежской области
от 29.06.2022 № 45-01-04/667

«ОПИСАНИЕ МЕСТОПОЛОЖЕНИЯ ГРАНИЦ
Зона застройки индивидуальными жилыми домами
села Верхнее Марьино - Ж1/2

(наименование объекта, местоположение границ которого описано
(далее - объект)

Раздел 1

| Сведения об объекте | | |
|---------------------|---|---|
| № п/п | Характеристики объекта | Описание характеристик |
| 1 | 2 | 3 |
| 1 | Местоположение объекта | Воронежская область, Каширский муниципальный район, Старинское сельское поселение, село Верхнее Марьино |
| 2 | Площадь объекта ± величина погрешности определения площади ($P \pm \Delta P$) | - |
| 3 | Иные характеристики объекта | - |

Раздел 2

| Сведения о местоположении границ объекта | | | | | |
|---|---------------|------------|---|---|---|
| 1. Система координат: МСК - 36, зона 1 | | | | | |
| 2. Сведения о характерных точках границ объекта | | | | | |
| Обозначение характерных точек границ | Координаты, м | | Метод определения координат характерной точки | Средняя квадратическая погрешность положения характерной точки (Mt), м | Описание обозначения точки на местности (при наличии) |
| | X | Y | | | |
| 1 | 2 | 3 | 4 | 5 | 6 |
| 1 | 471258.71 | 1321656.08 | Картометрический | 5.00 | - |
| 2 | 471292.96 | 1321710.96 | Картометрический | 5.00 | - |
| 3 | 471288.21 | 1321756.76 | Картометрический | 5.00 | - |
| 4 | 471265.65 | 1321796.73 | Картометрический | 5.00 | - |
| 5 | 471220.10 | 1321819.04 | Картометрический | 5.00 | - |
| 6 | 471122.16 | 1321854.38 | Картометрический | 5.00 | - |
| 7 | 471099.61 | 1321896.90 | Картометрический | 5.00 | - |
| 8 | 471086.56 | 1321965.63 | Картометрический | 5.00 | - |
| 9 | 471104.18 | 1322061.30 | Картометрический | 5.00 | - |
| 10 | 471076.38 | 1322079.27 | Картометрический | 5.00 | - |
| 11 | 471109.30 | 1322183.32 | Картометрический | 5.00 | - |
| 12 | 471107.11 | 1322232.50 | Картометрический | 5.00 | - |
| 13 | 471091.22 | 1322288.52 | Картометрический | 5.00 | - |
| 14 | 471085.92 | 1322291.19 | Картометрический | 5.00 | - |
| 15 | 471079.03 | 1322312.68 | Картометрический | 5.00 | - |
| 16 | 471077.46 | 1322328.52 | Картометрический | 5.00 | - |
| 17 | 471072.88 | 1322345.21 | Картометрический | 5.00 | - |
| 18 | 471073.91 | 1322349.56 | Картометрический | 5.00 | - |
| 19 | 471072.44 | 1322354.76 | Картометрический | 5.00 | - |
| 20 | 471067.00 | 1322376.31 | Картометрический | 5.00 | - |
| 21 | 471063.48 | 1322379.24 | Картометрический | 5.00 | - |
| 22 | 471057.19 | 1322402.57 | Картометрический | 5.00 | - |
| 23 | 471040.86 | 1322430.31 | Картометрический | 5.00 | - |
| 24 | 471035.08 | 1322466.50 | Картометрический | 5.00 | - |
| 25 | 471017.38 | 1322504.20 | Картометрический | 5.00 | - |
| 26 | 471014.00 | 1322532.00 | Аналитический | 0.10 | - |
| 27 | 471018.15 | 1322569.04 | Картометрический | 5.00 | - |
| 28 | 471012.07 | 1322605.10 | Картометрический | 5.00 | - |
| 29 | 470982.32 | 1322690.52 | Картометрический | 5.00 | - |
| 30 | 470974.22 | 1322695.50 | Картометрический | 5.00 | - |
| 31 | 470975.16 | 1322700.65 | Картометрический | 5.00 | - |
| 32 | 470965.10 | 1322729.19 | Картометрический | 5.00 | - |
| 33 | 470899.44 | 1322779.60 | Картометрический | 5.00 | - |
| 34 | 470851.01 | 1322795.14 | Картометрический | 5.00 | - |
| 35 | 470834.72 | 1322813.96 | Картометрический | 5.00 | - |

| 1 | 2 | 3 | 4 | 5 | 6 |
|----|-----------|------------|------------------|------|---|
| 36 | 470697.89 | 1322822.29 | Картометрический | 5.00 | - |
| 37 | 470656.26 | 1322823.74 | Картометрический | 5.00 | - |
| 38 | 470622.66 | 1322890.32 | Картометрический | 5.00 | - |
| 39 | 470609.76 | 1322876.71 | Картометрический | 5.00 | - |
| 40 | 470602.73 | 1322864.72 | Картометрический | 5.00 | - |
| 41 | 470591.15 | 1322857.68 | Картометрический | 5.00 | - |
| 42 | 470573.77 | 1322855.20 | Картометрический | 5.00 | - |
| 43 | 470562.19 | 1322854.79 | Картометрический | 5.00 | - |
| 44 | 470550.19 | 1322850.65 | Картометрический | 5.00 | - |
| 45 | 470534.89 | 1322841.97 | Картометрический | 5.00 | - |
| 46 | 470523.31 | 1322830.38 | Картометрический | 5.00 | - |
| 47 | 470481.53 | 1322785.71 | Картометрический | 5.00 | - |
| 48 | 470440.99 | 1322733.59 | Картометрический | 5.00 | - |
| 49 | 470414.93 | 1322694.70 | Картометрический | 5.00 | - |
| 50 | 470384.32 | 1322666.16 | Картометрический | 5.00 | - |
| 51 | 470343.37 | 1322640.10 | Картометрический | 5.00 | - |
| 52 | 470295.38 | 1322613.21 | Картометрический | 5.00 | - |
| 53 | 470268.50 | 1322604.11 | Картометрический | 5.00 | - |
| 54 | 470260.60 | 1322587.36 | Картометрический | 5.00 | - |
| 55 | 470258.43 | 1322546.45 | Картометрический | 5.00 | - |
| 56 | 470253.36 | 1322535.59 | Картометрический | 5.00 | - |
| 57 | 470249.74 | 1322529.80 | Картометрический | 5.00 | - |
| 58 | 470239.97 | 1322490.71 | Картометрический | 5.00 | - |
| 59 | 470229.47 | 1322421.93 | Картометрический | 5.00 | - |
| 60 | 470271.82 | 1322412.15 | Картометрический | 5.00 | - |
| 61 | 470277.25 | 1322409.26 | Картометрический | 5.00 | - |
| 62 | 470297.52 | 1322403.47 | Картометрический | 5.00 | - |
| 63 | 470381.14 | 1322443.65 | Картометрический | 5.00 | - |
| 64 | 470414.81 | 1322453.06 | Картометрический | 5.00 | - |
| 65 | 470459.52 | 1322468.08 | Картометрический | 5.00 | - |
| 66 | 470489.38 | 1322482.56 | Картометрический | 5.00 | - |
| 67 | 470509.29 | 1322496.14 | Картометрический | 5.00 | - |
| 68 | 470544.58 | 1322504.28 | Картометрический | 5.00 | - |
| 69 | 470616.08 | 1322509.53 | Картометрический | 5.00 | - |
| 70 | 470632.00 | 1322520.39 | Картометрический | 5.00 | - |
| 71 | 470720.97 | 1322563.70 | Картометрический | 5.00 | - |
| 72 | 470732.35 | 1322466.82 | Картометрический | 5.00 | - |
| 73 | 470758.38 | 1322312.66 | Картометрический | 5.00 | - |
| 74 | 470759.32 | 1322279.68 | Картометрический | 5.00 | - |
| 75 | 470776.27 | 1322176.10 | Картометрический | 5.00 | - |
| 76 | 470774.39 | 1322122.41 | Картометрический | 5.00 | - |
| 77 | 470733.89 | 1322044.25 | Картометрический | 5.00 | - |
| 78 | 470727.86 | 1321993.23 | Картометрический | 5.00 | - |
| 79 | 470740.49 | 1321912.40 | Картометрический | 5.00 | - |
| 80 | 470748.02 | 1321829.51 | Картометрический | 5.00 | - |
| 81 | 470724.23 | 1321583.75 | Картометрический | 5.00 | - |
| 82 | 470724.61 | 1321542.33 | Картометрический | 5.00 | - |
| 83 | 470863.31 | 1321500.47 | Картометрический | 5.00 | - |

| 1 | 2 | 3 | 4 | 5 | 6 |
|-----|-----------|------------|------------------|------|---|
| 84 | 470894.95 | 1321581.32 | Картометрический | 5.00 | - |
| 85 | 470942.32 | 1321744.35 | Картометрический | 5.00 | - |
| 86 | 470957.46 | 1321880.47 | Картометрический | 5.00 | - |
| 87 | 470959.58 | 1322020.01 | Картометрический | 5.00 | - |
| 88 | 470920.99 | 1322204.58 | Картометрический | 5.00 | - |
| 89 | 470906.85 | 1322327.66 | Картометрический | 5.00 | - |
| 90 | 470822.06 | 1322763.48 | Картометрический | 5.00 | - |
| 91 | 470830.44 | 1322765.31 | Картометрический | 5.00 | - |
| 92 | 470918.87 | 1322328.48 | Картометрический | 5.00 | - |
| 93 | 470933.01 | 1322205.41 | Картометрический | 5.00 | - |
| 94 | 470971.60 | 1322020.83 | Картометрический | 5.00 | - |
| 95 | 470969.48 | 1321881.29 | Картометрический | 5.00 | - |
| 96 | 470954.22 | 1321744.62 | Картометрический | 5.00 | - |
| 97 | 470906.54 | 1321577.17 | Картометрический | 5.00 | - |
| 98 | 470877.07 | 1321496.32 | Картометрический | 5.00 | - |
| 99 | 470885.09 | 1321493.90 | Картометрический | 5.00 | - |
| 100 | 471002.55 | 1321583.88 | Картометрический | 5.00 | - |
| 101 | 471039.13 | 1321609.10 | Картометрический | 5.00 | - |
| 102 | 471103.26 | 1321697.68 | Картометрический | 5.00 | - |
| 103 | 471100.36 | 1321766.37 | Картометрический | 5.00 | - |
| 104 | 471114.84 | 1321778.14 | Картометрический | 5.00 | - |
| 105 | 471143.54 | 1321766.96 | Картометрический | 5.00 | - |
| 106 | 471191.38 | 1321710.72 | Картометрический | 5.00 | - |
| 107 | 471198.71 | 1321670.84 | Картометрический | 5.00 | - |
| 108 | 471190.05 | 1321642.92 | Картометрический | 5.00 | - |
| 1 | 471258.71 | 1321656.08 | Картометрический | 5.00 | - |

3. Сведения о характерных точках части (частей) границы объекта

| Обозначение характерных точек части границы | Координаты, м | | Метод определения координат характерной точки | Средняя квадратическая погрешность положения характерной точки (Mt), м | Описание обозначения точки на местности (при наличии) |
|--|---------------|---|---|---|---|
| | X | Y | | | |
| 1 | 2 | 3 | 4 | 5 | 6 |
| Часть № | | | | | |
| - | - | - | - | - | - |



Масштаб 1:5000

Используемые условные знаки и обозначения:

-  границы территориальной зоны
-  характеристика точки грании территориальной зоны

Руководитель БУВО «Нормативно-проектный центр»

Подпись:  Ю.В. Шалыгина Дата « 27 » февраля 2022 г.

Место для отбора проб (проб/матриц) лица, составившего описание местоположения грании субъекта



Приложение № 5
к приказу департамента
архитектуры и градостроительства
Воронежской области
от 29.06.2022 № 45-01-04/667

«ОПИСАНИЕ МЕСТОПОЛОЖЕНИЯ ГРАНИЦ
Зона застройки индивидуальными жилыми домами
села Солонцы - Ж1/3

(наименование объекта, местоположение границ которого описано
(далее - объект)

Раздел 1

Сведения об объекте

| Сведения об объекте | | |
|---------------------|---|---|
| № п/п | Характеристики объекта | Описание характеристик |
| 1 | 2 | 3 |
| 1 | Местоположение объекта | Воронежская область, Каширский муниципальный район, Старинское сельское поселение, село Солонцы |
| 2 | Площадь объекта ± величина погрешности определения площади ($P \pm \Delta P$) | - |
| 3 | Иные характеристики объекта | - |

Раздел 2

| Сведения о местоположении границ объекта | | | | | |
|---|---------------|------------|---|--|---|
| 1. Система координат: МСК - 36, зона 1 | | | | | |
| 2. Сведения о характерных точках границ объекта | | | | | |
| Обозначение характерных точек границ | Координаты, м | | Метод определения координат характерной точки | Средняя квадратическая погрешность положения характерной точки (M _t), м | Описание обозначения точки на местности (при наличии) |
| | X | Y | | | |
| 1 | 2 | 3 | 4 | 5 | 6 |
| 1 | 473767.17 | 1316003.32 | Картометрический | 5.00 | - |
| 2 | 473868.53 | 1316096.42 | Картометрический | 5.00 | - |
| 3 | 473964.74 | 1316261.74 | Картометрический | 5.00 | - |
| 4 | 474053.86 | 1316441.61 | Картометрический | 5.00 | - |
| 5 | 474148.57 | 1316683.81 | Картометрический | 5.00 | - |
| 6 | 474155.14 | 1316698.48 | Картометрический | 5.00 | - |
| 7 | 474190.26 | 1316802.54 | Картометрический | 5.00 | - |
| 8 | 474010.62 | 1316875.19 | Картометрический | 5.00 | - |
| 9 | 473978.02 | 1316811.83 | Картометрический | 5.00 | - |
| 10 | 473957.73 | 1316770.87 | Картометрический | 5.00 | - |
| 11 | 473837.39 | 1316835.58 | Картометрический | 5.00 | - |
| 12 | 473862.65 | 1316782.98 | Картометрический | 5.00 | - |
| 13 | 473864.18 | 1316749.65 | Картометрический | 5.00 | - |
| 14 | 473854.43 | 1316710.15 | Картометрический | 5.00 | - |
| 15 | 473814.85 | 1316681.57 | Картометрический | 5.00 | - |
| 16 | 473794.67 | 1316628.31 | Картометрический | 5.00 | - |
| 17 | 473797.63 | 1316621.36 | Картометрический | 5.00 | - |
| 18 | 473794.54 | 1316581.91 | Картометрический | 5.00 | - |
| 19 | 473796.60 | 1316576.09 | Картометрический | 5.00 | - |
| 20 | 473793.51 | 1316564.42 | Картометрический | 5.00 | - |
| 21 | 473795.57 | 1316554.48 | Картометрический | 5.00 | - |
| 22 | 473789.40 | 1316550.70 | Картометрический | 5.00 | - |
| 23 | 473786.91 | 1316554.84 | Картометрический | 5.00 | - |
| 24 | 473784.24 | 1316555.37 | Картометрический | 5.00 | - |
| 25 | 473782.68 | 1316552.76 | Картометрический | 5.00 | - |
| 26 | 473780.52 | 1316552.95 | Картометрический | 5.00 | - |
| 27 | 473779.12 | 1316548.79 | Картометрический | 5.00 | - |
| 28 | 473779.12 | 1316477.78 | Картометрический | 5.00 | - |
| 29 | 473772.12 | 1316451.78 | Картометрический | 5.00 | - |
| 30 | 473752.12 | 1316444.78 | Картометрический | 5.00 | - |
| 31 | 473736.12 | 1316416.77 | Картометрический | 5.00 | - |
| 32 | 473681.61 | 1316352.76 | Картометрический | 5.00 | - |
| 33 | 473571.10 | 1316286.26 | Картометрический | 5.00 | - |

| 1 | 2 | 3 | 4 | 5 | 6 |
|----|-----------|------------|------------------|------|---|
| 34 | 473553.10 | 1316283.76 | Картометрический | 5.00 | - |
| 35 | 473535.09 | 1316261.25 | Картометрический | 5.00 | - |
| 36 | 473502.59 | 1316246.25 | Картометрический | 5.00 | - |
| 37 | 473460.08 | 1316214.75 | Картометрический | 5.00 | - |
| 38 | 473311.06 | 1316191.74 | Картометрический | 5.00 | - |
| 39 | 473052.03 | 1316217.75 | Картометрический | 5.00 | - |
| 40 | 472996.72 | 1316141.78 | Картометрический | 5.00 | - |
| 41 | 472997.26 | 1315926.44 | Картометрический | 5.00 | - |
| 42 | 473340.35 | 1315895.98 | Картометрический | 5.00 | - |
| 43 | 473495.03 | 1315917.64 | Картометрический | 5.00 | - |
| 44 | 473503.16 | 1315919.04 | Картометрический | 5.00 | - |
| 45 | 473573.16 | 1315931.08 | Картометрический | 5.00 | - |
| 1 | 473767.17 | 1316003.32 | Картометрический | 5.00 | - |
| | | | | | |
| 46 | 473824.90 | 1316844.41 | Картометрический | 5.00 | - |
| 47 | 473830.40 | 1316852.41 | Аналитический | 0.10 | - |
| 48 | 473846.73 | 1316873.14 | Аналитический | 0.10 | - |
| 49 | 473803.54 | 1316911.54 | Аналитический | 0.10 | - |
| 50 | 473806.82 | 1316917.34 | Картометрический | 5.00 | - |
| 51 | 473830.58 | 1316989.47 | Картометрический | 5.00 | - |
| 52 | 473850.74 | 1316977.51 | Картометрический | 5.00 | - |
| 53 | 473862.97 | 1316999.10 | Картометрический | 5.00 | - |
| 54 | 473872.25 | 1316994.66 | Картометрический | 5.00 | - |
| 55 | 473878.09 | 1317005.83 | Картометрический | 5.00 | - |
| 56 | 473913.15 | 1316987.59 | Картометрический | 5.00 | - |
| 57 | 473932.57 | 1316978.54 | Картометрический | 5.00 | - |
| 58 | 474040.92 | 1317066.60 | Картометрический | 5.00 | - |
| 59 | 474128.71 | 1317132.96 | Картометрический | 5.00 | - |
| 60 | 474140.54 | 1317142.65 | Картометрический | 5.00 | - |
| 61 | 474162.67 | 1317151.17 | Картометрический | 5.00 | - |
| 62 | 474184.33 | 1317136.79 | Картометрический | 5.00 | - |
| 63 | 474237.84 | 1317207.55 | Картометрический | 5.00 | - |
| 64 | 474266.51 | 1317233.18 | Картометрический | 5.00 | - |
| 65 | 474266.55 | 1317233.85 | Картометрический | 5.00 | - |
| 66 | 474282.19 | 1317245.93 | Картометрический | 5.00 | - |
| 67 | 474293.60 | 1317253.92 | Картометрический | 5.00 | - |
| 68 | 474356.21 | 1317289.68 | Картометрический | 5.00 | - |
| 69 | 474394.07 | 1317321.22 | Картометрический | 5.00 | - |
| 70 | 474445.28 | 1317386.72 | Картометрический | 5.00 | - |
| 71 | 474465.18 | 1317469.86 | Картометрический | 5.00 | - |
| 72 | 474326.39 | 1317555.04 | Аналитический | 0.50 | - |
| 73 | 474304.81 | 1317553.55 | Картометрический | 5.00 | - |
| 74 | 474288.84 | 1317545.30 | Картометрический | 5.00 | - |
| 75 | 474267.58 | 1317546.76 | Картометрический | 5.00 | - |
| 76 | 474264.73 | 1317558.64 | Картометрический | 5.00 | - |
| 77 | 474258.14 | 1317567.51 | Картометрический | 5.00 | - |
| 78 | 474251.45 | 1317581.52 | Картометрический | 5.00 | - |

| 1 | 2 | 3 | 4 | 5 | 6 |
|-----|-----------|------------|------------------|------|---|
| 79 | 474247.82 | 1317589.38 | Картометрический | 5.00 | - |
| 80 | 474246.74 | 1317600.92 | Картометрический | 5.00 | - |
| 81 | 474246.74 | 1317616.82 | Картометрический | 5.00 | - |
| 82 | 474252.62 | 1317651.65 | Картометрический | 5.00 | - |
| 83 | 474266.56 | 1317716.10 | Картометрический | 5.00 | - |
| 84 | 474296.39 | 1317830.64 | Картометрический | 5.00 | - |
| 85 | 474298.20 | 1317847.41 | Аналитический | 0.50 | - |
| 86 | 474194.12 | 1317862.50 | Картометрический | 5.00 | - |
| 87 | 474187.10 | 1317865.92 | Аналитический | 2.50 | - |
| 88 | 474132.09 | 1317695.89 | Аналитический | 2.50 | - |
| 89 | 474138.59 | 1317636.38 | Аналитический | 2.50 | - |
| 90 | 474155.59 | 1317582.15 | Аналитический | 2.50 | - |
| 91 | 474137.12 | 1317538.90 | Аналитический | 2.50 | - |
| 92 | 474087.64 | 1317471.80 | Аналитический | 2.50 | - |
| 93 | 474071.84 | 1317443.32 | Картометрический | 5.00 | - |
| 94 | 474027.22 | 1317412.60 | Картометрический | 5.00 | - |
| 95 | 473986.47 | 1317375.28 | Картометрический | 5.00 | - |
| 96 | 473942.44 | 1317344.85 | Картометрический | 5.00 | - |
| 97 | 473789.34 | 1317301.90 | Картометрический | 5.00 | - |
| 98 | 473626.80 | 1317203.06 | Картометрический | 5.00 | - |
| 99 | 473605.34 | 1317184.66 | Картометрический | 5.00 | - |
| 100 | 473575.41 | 1317150.44 | Картометрический | 5.00 | - |
| 101 | 473616.13 | 1317061.57 | Картометрический | 5.00 | - |
| 102 | 473549.74 | 1317024.68 | Картометрический | 5.00 | - |
| 103 | 473539.27 | 1317014.24 | Картометрический | 5.00 | - |
| 104 | 473554.84 | 1317005.82 | Картометрический | 5.00 | - |
| 105 | 473574.63 | 1316988.91 | Картометрический | 5.00 | - |
| 106 | 473598.35 | 1316971.39 | Картометрический | 5.00 | - |
| 107 | 473612.92 | 1316955.30 | Картометрический | 5.00 | - |
| 108 | 473620.12 | 1316948.10 | Картометрический | 5.00 | - |
| 109 | 473628.54 | 1316948.36 | Картометрический | 5.00 | - |
| 110 | 473633.92 | 1316944.93 | Картометрический | 5.00 | - |
| 111 | 473646.60 | 1316941.58 | Картометрический | 5.00 | - |
| 112 | 473654.61 | 1316938.67 | Картометрический | 5.00 | - |
| 113 | 473661.29 | 1316935.03 | Картометрический | 5.00 | - |
| 114 | 473667.09 | 1316935.14 | Картометрический | 5.00 | - |
| 115 | 473673.24 | 1316933.00 | Картометрический | 5.00 | - |
| 116 | 473698.84 | 1316916.20 | Картометрический | 5.00 | - |
| 117 | 473700.49 | 1316913.95 | Картометрический | 5.00 | - |
| 118 | 473710.83 | 1316910.01 | Картометрический | 5.00 | - |
| 119 | 473715.09 | 1316914.87 | Картометрический | 5.00 | - |
| 120 | 473717.74 | 1316917.08 | Картометрический | 5.00 | - |
| 121 | 473723.33 | 1316915.14 | Картометрический | 5.00 | - |
| 122 | 473740.80 | 1316906.30 | Картометрический | 5.00 | - |
| 123 | 473753.46 | 1316901.65 | Картометрический | 5.00 | - |
| 124 | 473767.27 | 1316899.22 | Картометрический | 5.00 | - |
| 125 | 473766.41 | 1316891.00 | Картометрический | 5.00 | - |

| 1 | 2 | 3 | 4 | 5 | 6 |
|-----|-----------|------------|------------------|------|---|
| 126 | 473764.47 | 1316887.06 | Картометрический | 5.00 | - |
| 46 | 473824.90 | 1316844.41 | Картометрический | 5.00 | - |
| | | | | | |
| 127 | 474500.63 | 1317587.50 | Картометрический | 5.00 | - |
| 128 | 474530.07 | 1317692.18 | Картометрический | 5.00 | - |
| 129 | 474624.77 | 1317660.45 | Картометрический | 5.00 | - |
| 130 | 474675.50 | 1317644.60 | Картометрический | 5.00 | - |
| 131 | 474714.89 | 1317711.74 | Картометрический | 5.00 | - |
| 132 | 474857.74 | 1317676.86 | Картометрический | 5.00 | - |
| 133 | 474937.41 | 1317800.12 | Картометрический | 5.00 | - |
| 134 | 474959.04 | 1317873.10 | Картометрический | 5.00 | - |
| 135 | 474951.45 | 1318063.70 | Картометрический | 5.00 | - |
| 136 | 474931.72 | 1318170.50 | Аналитический | 0.30 | - |
| 137 | 474806.16 | 1318176.24 | Аналитический | 0.30 | - |
| 138 | 474689.46 | 1318185.88 | Аналитический | 2.50 | - |
| 139 | 474677.63 | 1318137.87 | Аналитический | 0.10 | - |
| 140 | 474662.19 | 1318061.96 | Аналитический | 0.10 | - |
| 141 | 474614.18 | 1318005.95 | Аналитический | 0.10 | - |
| 142 | 474593.18 | 1317990.95 | Аналитический | 2.50 | - |
| 143 | 474565.17 | 1317988.95 | Аналитический | 2.50 | - |
| 144 | 474540.17 | 1317978.94 | Аналитический | 2.50 | - |
| 145 | 474503.16 | 1317899.93 | Аналитический | 2.50 | - |
| 146 | 474456.15 | 1317879.93 | Аналитический | 2.50 | - |
| 147 | 474331.13 | 1317915.93 | Аналитический | 2.50 | - |
| 148 | 474325.18 | 1317905.81 | Аналитический | 0.20 | - |
| 149 | 474324.50 | 1317896.52 | Картометрический | 5.00 | - |
| 150 | 474320.73 | 1317873.07 | Картометрический | 5.00 | - |
| 151 | 474309.57 | 1317826.33 | Картометрический | 5.00 | - |
| 152 | 474281.33 | 1317681.50 | Картометрический | 5.00 | - |
| 153 | 474274.33 | 1317649.95 | Картометрический | 5.00 | - |
| 154 | 474267.91 | 1317626.02 | Картометрический | 5.00 | - |
| 155 | 474269.14 | 1317600.67 | Картометрический | 5.00 | - |
| 156 | 474279.20 | 1317589.38 | Картометрический | 5.00 | - |
| 157 | 474288.90 | 1317582.75 | Картометрический | 5.00 | - |
| 158 | 474312.72 | 1317580.09 | Аналитический | 0.50 | - |
| 159 | 474318.96 | 1317579.34 | Аналитический | 0.50 | - |
| 127 | 474500.63 | 1317587.50 | Картометрический | 5.00 | - |
| | | | | | |
| 160 | 474464.57 | 1318187.52 | Картометрический | 5.00 | - |
| 161 | 474410.27 | 1318248.26 | Картометрический | 5.00 | - |
| 162 | 474367.21 | 1318247.21 | Картометрический | 5.00 | - |
| 163 | 474304.53 | 1318292.64 | Картометрический | 5.00 | - |
| 164 | 474296.55 | 1318380.72 | Картометрический | 5.00 | - |
| 165 | 474324.33 | 1318398.65 | Картометрический | 5.00 | - |
| 166 | 474291.11 | 1318466.27 | Картометрический | 5.00 | - |
| 167 | 474246.71 | 1318579.59 | Картометрический | 5.00 | - |
| 168 | 474185.46 | 1318683.50 | Картометрический | 5.00 | - |

| 1 | 2 | 3 | 4 | 5 | 6 |
|-----|-----------|------------|------------------|------|---|
| 169 | 474180.09 | 1318752.11 | Картометрический | 5.00 | - |
| 170 | 474070.45 | 1318725.29 | Картометрический | 5.00 | - |
| 171 | 474078.44 | 1318684.75 | Картометрический | 5.00 | - |
| 172 | 473986.62 | 1318651.29 | Аналитический | 0.50 | - |
| 173 | 474000.57 | 1318609.62 | Аналитический | 0.50 | - |
| 174 | 474076.55 | 1318423.71 | Аналитический | 0.50 | - |
| 175 | 474106.02 | 1318371.06 | Аналитический | 0.50 | - |
| 176 | 474141.95 | 1318325.92 | Аналитический | 0.50 | - |
| 177 | 474169.40 | 1318291.52 | Аналитический | 0.50 | - |
| 178 | 474192.68 | 1318261.21 | Аналитический | 0.50 | - |
| 179 | 474202.78 | 1318248.09 | Картометрический | 5.00 | - |
| 180 | 474231.44 | 1318210.57 | Картометрический | 5.00 | - |
| 181 | 474247.68 | 1318184.28 | Картометрический | 5.00 | - |
| 182 | 474263.05 | 1318150.30 | Картометрический | 5.00 | - |
| 183 | 474276.33 | 1318110.12 | Картометрический | 5.00 | - |
| 184 | 474284.18 | 1318080.46 | Картометрический | 5.00 | - |
| 185 | 474290.82 | 1318066.50 | Картометрический | 5.00 | - |
| 186 | 474374.53 | 1318120.14 | Картометрический | 5.00 | - |
| 187 | 474435.14 | 1318160.27 | Картометрический | 5.00 | - |
| 160 | 474464.57 | 1318187.52 | Картометрический | 5.00 | - |
| | | | | | |
| 188 | 474258.68 | 1318075.27 | Картометрический | 5.00 | - |
| 189 | 474256.74 | 1318094.61 | Картометрический | 5.00 | - |
| 190 | 474246.72 | 1318136.64 | Картометрический | 5.00 | - |
| 191 | 474229.96 | 1318177.57 | Картометрический | 5.00 | - |
| 192 | 474212.97 | 1318202.61 | Картометрический | 5.00 | - |
| 193 | 474185.97 | 1318236.58 | Картометрический | 5.00 | - |
| 194 | 474163.66 | 1318260.68 | Аналитический | 0.50 | - |
| 195 | 474153.44 | 1318271.73 | Аналитический | 0.50 | - |
| 196 | 474080.14 | 1318285.52 | Аналитический | 2.50 | - |
| 197 | 473858.86 | 1318289.69 | Аналитический | 2.50 | - |
| 198 | 473818.81 | 1318248.14 | Аналитический | 2.50 | - |
| 199 | 473790.53 | 1318226.99 | Аналитический | 2.50 | - |
| 200 | 473759.56 | 1318229.05 | Аналитический | 2.50 | - |
| 201 | 473729.06 | 1318202.83 | Аналитический | 2.50 | - |
| 202 | 473658.50 | 1318041.10 | Аналитический | 2.50 | - |
| 203 | 473622.94 | 1318016.60 | Картометрический | 5.00 | - |
| 204 | 473720.86 | 1317968.12 | Картометрический | 5.00 | - |
| 205 | 473715.76 | 1317953.72 | Картометрический | 5.00 | - |
| 206 | 473664.97 | 1317924.15 | Картометрический | 5.00 | - |
| 207 | 473585.27 | 1317829.38 | Картометрический | 5.00 | - |
| 208 | 473600.36 | 1317776.81 | Картометрический | 5.00 | - |
| 209 | 473601.13 | 1317747.15 | Картометрический | 5.00 | - |
| 210 | 473539.03 | 1317666.86 | Картометрический | 5.00 | - |
| 211 | 473444.27 | 1317554.22 | Картометрический | 5.00 | - |
| 212 | 473389.05 | 1317444.15 | Картометрический | 5.00 | - |
| 213 | 473385.58 | 1317406.88 | Картометрический | 5.00 | - |

| 1 | 2 | 3 | 4 | 5 | 6 |
|-----|-----------|------------|------------------|------|---|
| 214 | 473355.84 | 1317346.76 | Картометрический | 5.00 | - |
| 215 | 473314.76 | 1317303.62 | Картометрический | 5.00 | - |
| 216 | 473226.18 | 1317210.56 | Картометрический | 5.00 | - |
| 217 | 473157.49 | 1317267.80 | Аналитический | 2.50 | - |
| 218 | 473156.73 | 1317177.49 | Аналитический | 2.50 | - |
| 219 | 473149.73 | 1317125.80 | Картометрический | 5.00 | - |
| 220 | 473132.79 | 1317048.02 | Картометрический | 5.00 | - |
| 221 | 473106.97 | 1316863.34 | Картометрический | 5.00 | - |
| 222 | 473159.85 | 1316849.19 | Картометрический | 5.00 | - |
| 223 | 473178.80 | 1316823.11 | Картометрический | 5.00 | - |
| 224 | 473258.16 | 1316673.94 | Картометрический | 5.00 | - |
| 225 | 473221.10 | 1316635.74 | Картометрический | 5.00 | - |
| 226 | 473099.07 | 1316632.29 | Картометрический | 5.00 | - |
| 227 | 473082.70 | 1316626.94 | Картометрический | 5.00 | - |
| 228 | 473017.45 | 1316557.58 | Картометрический | 5.00 | - |
| 229 | 472886.99 | 1316445.10 | Картометрический | 5.00 | - |
| 230 | 472861.65 | 1316451.92 | Картометрический | 5.00 | - |
| 231 | 472809.19 | 1316429.14 | Картометрический | 5.00 | - |
| 232 | 472754.12 | 1316377.54 | Картометрический | 5.00 | - |
| 233 | 472718.31 | 1316254.72 | Картометрический | 5.00 | - |
| 234 | 472647.40 | 1316291.30 | Картометрический | 5.00 | - |
| 235 | 472623.47 | 1316187.94 | Картометрический | 5.00 | - |
| 236 | 472641.82 | 1316087.92 | Аналитический | 0.30 | - |
| 237 | 472754.73 | 1316016.62 | Аналитический | 2.50 | - |
| 238 | 472804.69 | 1315985.09 | Аналитический | 2.50 | - |
| 239 | 472797.06 | 1316016.45 | Картометрический | 5.00 | - |
| 240 | 472798.04 | 1316030.08 | Картометрический | 5.00 | - |
| 241 | 472812.31 | 1316059.30 | Картометрический | 5.00 | - |
| 242 | 472833.03 | 1316162.03 | Картометрический | 5.00 | - |
| 243 | 472850.55 | 1316180.21 | Картометрический | 5.00 | - |
| 244 | 472876.64 | 1316183.52 | Картометрический | 5.00 | - |
| 245 | 472890.09 | 1316192.93 | Картометрический | 5.00 | - |
| 246 | 472925.70 | 1316299.36 | Картометрический | 5.00 | - |
| 247 | 472958.94 | 1316357.52 | Картометрический | 5.00 | - |
| 248 | 473046.87 | 1316460.11 | Картометрический | 5.00 | - |
| 249 | 473099.64 | 1316488.08 | Картометрический | 5.00 | - |
| 250 | 473117.33 | 1316516.91 | Картометрический | 5.00 | - |
| 251 | 473174.14 | 1316541.54 | Картометрический | 5.00 | - |
| 252 | 473202.02 | 1316546.98 | Картометрический | 5.00 | - |
| 253 | 473204.10 | 1316558.53 | Картометрический | 5.00 | - |
| 254 | 473217.48 | 1316565.26 | Картометрический | 5.00 | - |
| 255 | 473297.22 | 1316570.59 | Картометрический | 5.00 | - |
| 256 | 473306.16 | 1316567.26 | Картометрический | 5.00 | - |
| 257 | 473352.33 | 1316548.48 | Картометрический | 5.00 | - |
| 258 | 473406.03 | 1316490.24 | Картометрический | 5.00 | - |
| 259 | 473434.83 | 1316422.15 | Картометрический | 5.00 | - |
| 260 | 473444.16 | 1316374.13 | Картометрический | 5.00 | - |

| 1 | 2 | 3 | 4 | 5 | 6 |
|-----|-----------|------------|------------------|------|---|
| 261 | 473443.08 | 1316327.66 | Картометрический | 5.00 | - |
| 262 | 473480.88 | 1316312.53 | Картометрический | 5.00 | - |
| 263 | 473509.68 | 1316311.08 | Картометрический | 5.00 | - |
| 264 | 473543.52 | 1316329.10 | Картометрический | 5.00 | - |
| 265 | 473579.07 | 1316374.36 | Картометрический | 5.00 | - |
| 266 | 473638.42 | 1316444.60 | Картометрический | 5.00 | - |
| 267 | 473641.36 | 1316467.62 | Картометрический | 5.00 | - |
| 268 | 473638.27 | 1316496.09 | Картометрический | 5.00 | - |
| 269 | 473661.68 | 1316543.65 | Картометрический | 5.00 | - |
| 270 | 473618.46 | 1316573.43 | Картометрический | 5.00 | - |
| 271 | 473489.41 | 1316683.83 | Картометрический | 5.00 | - |
| 272 | 473458.37 | 1316774.56 | Картометрический | 5.00 | - |
| 273 | 473387.67 | 1316896.72 | Картометрический | 5.00 | - |
| 274 | 473291.62 | 1317017.24 | Картометрический | 5.00 | - |
| 275 | 473341.56 | 1317045.94 | Картометрический | 5.00 | - |
| 276 | 473323.05 | 1317079.04 | Картометрический | 5.00 | - |
| 277 | 473324.28 | 1317092.10 | Картометрический | 5.00 | - |
| 278 | 473321.45 | 1317095.31 | Картометрический | 5.00 | - |
| 279 | 473318.12 | 1317118.46 | Картометрический | 5.00 | - |
| 280 | 473321.17 | 1317130.48 | Картометрический | 5.00 | - |
| 281 | 473318.97 | 1317136.66 | Картометрический | 5.00 | - |
| 282 | 473279.23 | 1317132.50 | Картометрический | 5.00 | - |
| 283 | 473289.53 | 1317195.20 | Картометрический | 5.00 | - |
| 284 | 473329.51 | 1317294.27 | Картометрический | 5.00 | - |
| 285 | 473347.34 | 1317326.44 | Картометрический | 5.00 | - |
| 286 | 473351.59 | 1317335.74 | Картометрический | 5.00 | - |
| 287 | 473378.72 | 1317369.60 | Картометрический | 5.00 | - |
| 288 | 473444.74 | 1317404.22 | Картометрический | 5.00 | - |
| 289 | 473490.29 | 1317368.55 | Картометрический | 5.00 | - |
| 290 | 473552.08 | 1317404.02 | Картометрический | 5.00 | - |
| 291 | 473646.13 | 1317486.16 | Картометрический | 5.00 | - |
| 292 | 473716.26 | 1317530.32 | Картометрический | 5.00 | - |
| 293 | 473864.08 | 1317559.68 | Картометрический | 5.00 | - |
| 294 | 473920.06 | 1317588.89 | Картометрический | 5.00 | - |
| 295 | 473936.34 | 1317608.42 | Картометрический | 5.00 | - |
| 296 | 473939.79 | 1317634.68 | Картометрический | 5.00 | - |
| 297 | 473918.74 | 1317667.77 | Картометрический | 5.00 | - |
| 298 | 473913.91 | 1317669.70 | Картометрический | 5.00 | - |
| 299 | 473919.47 | 1317658.39 | Картометрический | 5.00 | - |
| 300 | 473919.47 | 1317650.46 | Картометрический | 5.00 | - |
| 301 | 473917.06 | 1317645.42 | Картометрический | 5.00 | - |
| 302 | 473920.67 | 1317636.76 | Картометрический | 5.00 | - |
| 303 | 473917.81 | 1317630.97 | Картометрический | 5.00 | - |
| 304 | 473911.75 | 1317633.67 | Картометрический | 5.00 | - |
| 305 | 473908.32 | 1317652.03 | Картометрический | 5.00 | - |
| 306 | 473886.29 | 1317680.75 | Картометрический | 5.00 | - |
| 307 | 473857.10 | 1317692.44 | Картометрический | 5.00 | - |

| 1 | 2 | 3 | 4 | 5 | 6 |
|---|---------------|------------|---|---|---|
| 308 | 473827.61 | 1317729.80 | Картометрический | 5.00 | - |
| 309 | 473823.33 | 1317739.75 | Картометрический | 5.00 | - |
| 310 | 473815.25 | 1317767.17 | Картометрический | 5.00 | - |
| 311 | 473816.48 | 1317781.12 | Картометрический | 5.00 | - |
| 312 | 473856.41 | 1317834.13 | Картометрический | 5.00 | - |
| 313 | 473904.62 | 1317860.91 | Картометрический | 5.00 | - |
| 314 | 473948.37 | 1317901.29 | Картометрический | 5.00 | - |
| 315 | 473949.68 | 1317912.19 | Картометрический | 5.00 | - |
| 316 | 473993.24 | 1317952.76 | Картометрический | 5.00 | - |
| 317 | 473999.95 | 1317950.33 | Картометрический | 5.00 | - |
| 318 | 474022.65 | 1317980.28 | Картометрический | 5.00 | - |
| 319 | 473951.76 | 1318026.16 | Картометрический | 5.00 | - |
| 320 | 473979.05 | 1318119.34 | Картометрический | 5.00 | - |
| 321 | 474041.64 | 1318169.31 | Картометрический | 5.00 | - |
| 322 | 474132.89 | 1318154.52 | Картометрический | 5.00 | - |
| 323 | 474124.58 | 1318124.82 | Картометрический | 5.00 | - |
| 188 | 474258.68 | 1318075.27 | Картометрический | 5.00 | - |
| 3. Сведения о характерных точках части (частей) границы объекта | | | | | |
| Обозначение характерных точек части границы | Координаты, м | | Метод определения координат характерной точки | Средняя квадратическая погрешность положения характерной точки (Mt), м | Описание обозначения точки на местности (при наличии) |
| | X | Y | | | |
| 1 | 2 | 3 | 4 | 5 | 6 |
| Часть № | | | | | |
| - | - | - | - | - | - |

Рисунок 4
План границей объектов



Используемые условные знаки и обозначения:

| | |
|--|---|
| | границы территории всей зоны |
| | индивидуальные границы земельных участков |
| | ♦ |

Масштаб 1:5000

Руководитель БУО «Информационно-проектный центр»
 Подпись: Ю.В. Шкарина Дата: 22.04.2022 г.
 Место: администрация муниципального образования «Сельское поселение «Село имени Героев» городского округа Щелково Московской области



Приложение № 6
к приказу департамента
архитектуры и градостроительства
Воронежской области
от 29.06.2022 № 45-01-04/667

«ОПИСАНИЕ МЕСТОПОЛОЖЕНИЯ ГРАНИЦ

Зона сельскохозяйственного использования в границах населенного

пункта села Солонцы - СХ1/3

(наименование объекта, местоположение границ которого описано
(далее - объект)

Раздел 1

Сведения об объекте

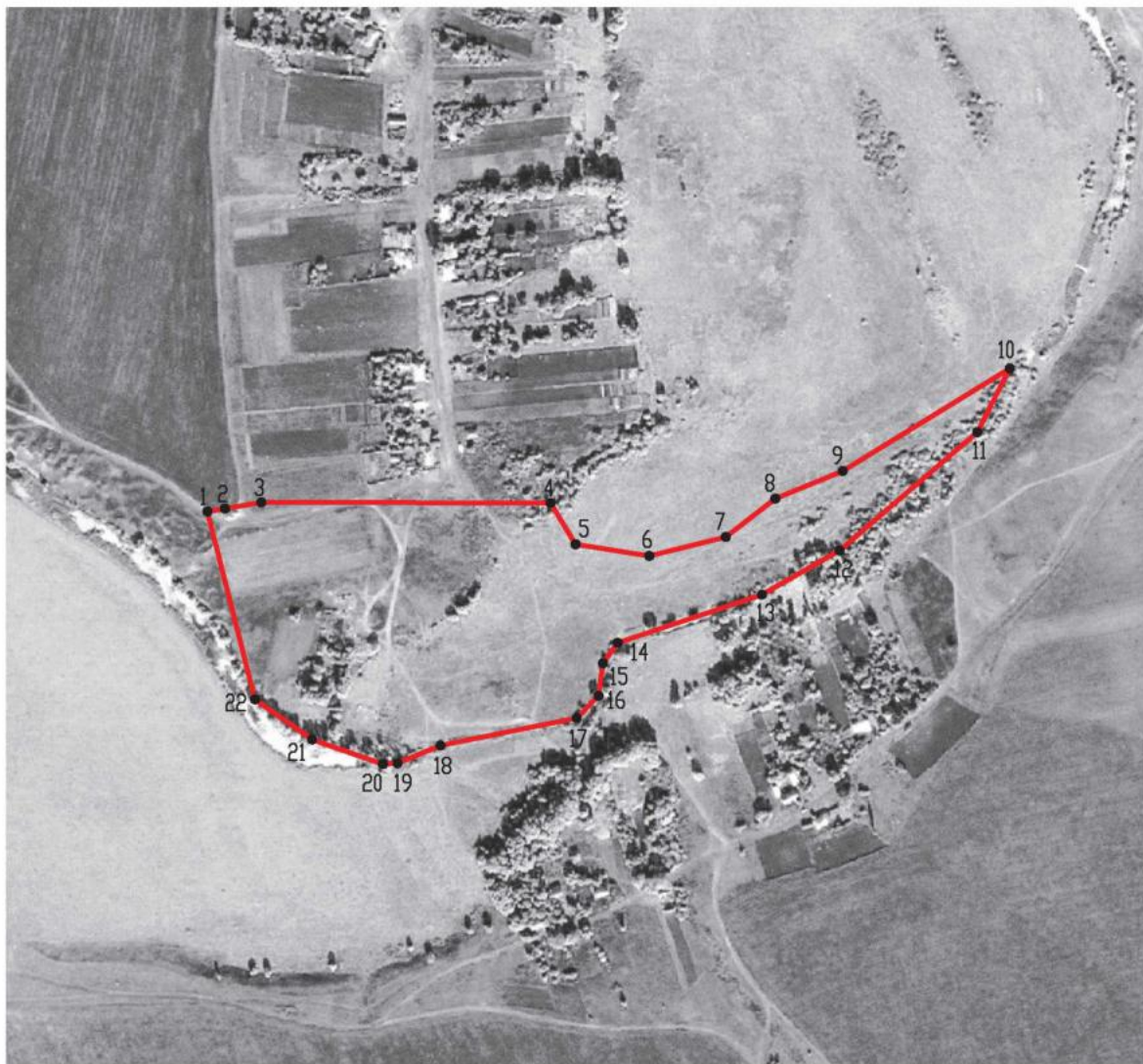
| Сведения об объекте | | |
|---------------------|---|---|
| № п/п | Характеристики объекта | Описание характеристик |
| 1 | 2 | 3 |
| 1 | Местоположение объекта | Воронежская область, Каширский муниципальный район, Старинское сельское поселение, село Солонцы |
| 2 | Площадь объекта ± величина погрешности определения площади ($P \pm \text{Дельта } P$) | - |
| 3 | Иные характеристики объекта | - |

Раздел 2

| Сведения о местоположении границ объекта | | | | | |
|---|---------------|------------|---|--|---|
| 1. Система координат: МСК - 36, зона 1 | | | | | |
| 2. Сведения о характерных точках границ объекта | | | | | |
| Обозначение характерных точек границ | Координаты, м | | Метод определения координат характерной точки | Средняя квадратическая погрешность положения характерной точки (M _t), м | Описание обозначения точки на местности (при наличии) |
| | X | Y | | | |
| 1 | 2 | 3 | 4 | 5 | 6 |
| 1 | 472990.40 | 1315886.46 | Картометрический | 5.00 | - |
| 2 | 472992.62 | 1315899.40 | Аналитический | 2.50 | - |
| 3 | 472997.26 | 1315926.44 | Аналитический | 2.50 | - |
| 4 | 472996.72 | 1316141.78 | Картометрический | 5.00 | - |
| 5 | 472966.03 | 1316160.17 | Картометрический | 5.00 | - |
| 6 | 472957.31 | 1316215.14 | Картометрический | 5.00 | - |
| 7 | 472971.42 | 1316271.97 | Картометрический | 5.00 | - |
| 8 | 473000.07 | 1316308.96 | Картометрический | 5.00 | - |
| 9 | 473020.56 | 1316359.14 | Картометрический | 5.00 | - |
| 10 | 473096.81 | 1316483.48 | Картометрический | 5.00 | - |
| 11 | 473049.48 | 1316459.18 | Картометрический | 5.00 | - |
| 12 | 472961.43 | 1316356.64 | Картометрический | 5.00 | - |
| 13 | 472928.63 | 1316298.91 | Картометрический | 5.00 | - |
| 14 | 472892.65 | 1316191.52 | Картометрический | 5.00 | - |
| 15 | 472877.68 | 1316180.77 | Картометрический | 5.00 | - |
| 16 | 472853.22 | 1316177.40 | Картометрический | 5.00 | - |
| 17 | 472836.90 | 1316161.15 | Картометрический | 5.00 | - |
| 18 | 472816.37 | 1316059.79 | Картометрический | 5.00 | - |
| 19 | 472803.22 | 1316027.90 | Картометрический | 5.00 | - |
| 20 | 472802.43 | 1316016.94 | Картометрический | 5.00 | - |
| 21 | 472820.95 | 1315964.32 | Картометрический | 5.00 | - |
| 22 | 472850.79 | 1315921.90 | Картометрический | 5.00 | - |
| 1 | 472990.40 | 1315886.46 | Картометрический | 5.00 | - |


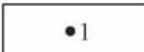
| 3. Сведения о характерных точках части (частей) границы объекта | | | | | |
|---|---------------|---|---|---|---|
| Обозначение характерных точек части границы | Координаты, м | | Метод определения координат характерной точки | Средняя квадратическая погрешность положения характерной точки (Mt), м | Описание обозначения точки на местности (при наличии) |
| | X | Y | | | |
| 1 | 2 | 3 | 4 | 5 | 6 |
| Часть № | | | | | |
| - | - | - | - | - | - |

План границ объекта



Масштаб 1:5000

Используемые условные знаки и обозначения :

| | |
|---|---|
|  | границы территориальной зоны |
|  | характерная точка границ территориальной зоны |

Руководитель БУВО «Нормативно-проектный центр»

Подпись  Ю.В. Шалыгина Дата « 27 » февраля 2022 г.

Место для оттиска печати (при наличии) лица, составившего описание местоположения границ объекта

