

**Управление по охране объектов культурного наследия
Воронежской области**

П Р И К А З

23 декабря 2021 г.

№ 71-01-07/470

Воронеж

**О включении выявленного объекта культурного наследия в единый
государственный реестр объектов культурного наследия (памятников
истории и культуры) народов Российской Федерации в качестве
объекта культурного наследия регионального значения
«Дом Викторова»**

В соответствии со статьями 3.1, 5.1, 9.2, 18 Федерального закона от 25.06.2002 «Об объектах культурного наследия (памятниках истории и культуры) народов Российской Федерации», пунктом 3.1.6 Положения об управлении по охране объектов культурного наследия Воронежской области, утвержденного постановлением правительства Воронежской области от 13.04.2015 № 275, на основании акта, составленного по результатам государственной историко-культурной экспертизы,

п р и к а з ы в а ю:

1. Включить в единый государственный реестр объектов культурного наследия (памятников истории и культуры) народов Российской Федерации (далее - реестр) в качестве объекта культурного наследия регионального значения памятник «Дом Викторова», конец XIX в., расположенный по адресу: Воронежская область, Острогожский район, г. Острогожск, Прохоренко, 113.

2. Утвердить прилагаемые Границы территории объекта культурного наследия регионального значения «Дом Викторова»,

расположенного по адресу: Воронежская область, Острогожский район, г. Острогожск, Прохоренко, 113.

3. Начальнику отдела государственной охраны управления (Шевченко) обеспечить:

3.1. Направление в Министерство культуры Российской Федерации заявления о регистрации в реестре объекта культурного наследия регионального значения «Дом Викторова» в срок, не превышающий одного месяца со дня вступления в силу настоящего приказа.

3.2. Направление в орган регистрации прав копии приказа, а также сведений, содержащих графическое описание местоположения границ территории объекта культурного наследия «Дом Викторова», с перечнем координат характерных точек этих границ в системе координат, установленной для ведения Единого государственного реестра недвижимости, в срок, не превышающий пяти рабочих дней со дня вступления в силу настоящего приказа.

3.3. Уведомление лиц, являющихся собственниками или иными законными владельцами объекта, указанного в пункте 1 настоящего приказа, о включении объекта культурного наследия в реестр в срок, не превышающий трех рабочих дней со дня вступления в силу настоящего приказа.

4. Исключить из Перечня выявленных объектов культурного наследия Воронежской области объект «Дом Гусева» (Воронежская область, Острогожский район, г. Острогожск, ул. Прохоренко, 113).

5. Контроль за исполнением настоящего приказа оставляю за собой.

Руководитель управления

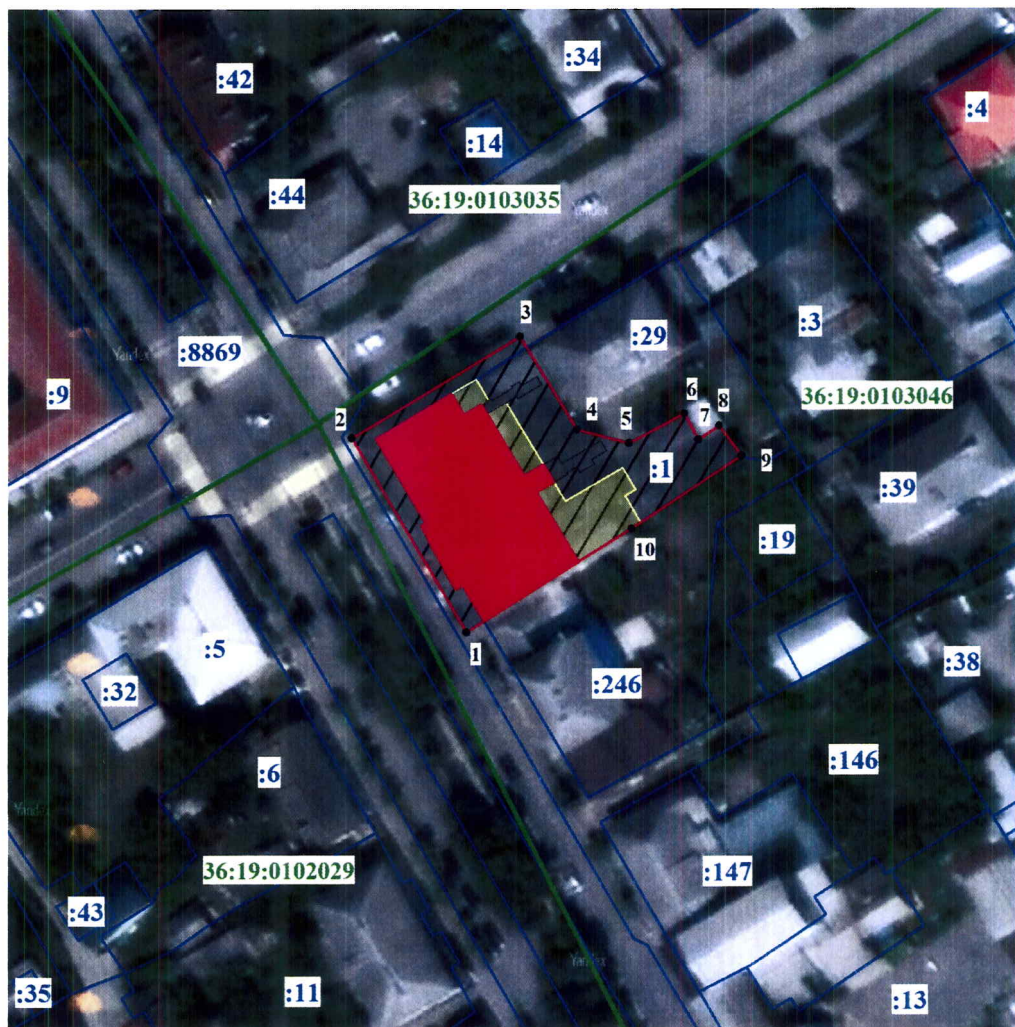


Н.А. Гарашкин

УТВЕРЖДЕНЫ
приказом управления по охране
объектов культурного наследия
Воронежской области
от 23.12.2021 № 71-01-07/470






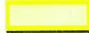

Границы территории объекта культурного наследия регионального значения «Дом Викторова», расположенного по адресу: Воронежская область, Острогожский район, г. Острогожск, Прохоренко, 113

1. Графическое описание местоположения границ территории объекта культурного наследия



Масштаб 1:1000

Условные обозначения:

-  - границы кадастрового квартала
-  - границы земельного участка, установленные в соответствии с федеральным законодательством, включенные в ЕГРН
-  - границы территории объекта культурного наследия
- 1, 2 - характерные точки границ территории объекта культурного наследия
- :29 - кадастровый номер земельного участка
- 36:19:0103046 - номер кадастрового квартала
-  - объект культурного наследия
-  - территория объекта культурного наследия
-  - пристройка, не имеющая историко-культурной ценности
-  - лестницы и входные группы

2. Координаты характерных точек границ объекта культурного наследия

| Номер характерной точки | Координаты характерных точек в местной системе координат | |
|-------------------------|--|------------|
| | Система координат МСК-36 (S= 1343 кв. м) | |
| | X | Y |
| 1 | 424073,32 | 1292263,75 |
| 2 | 424104,50 | 1292245,55 |
| 3 | 424120,49 | 1292272,22 |
| 4 | 424105,83 | 1292281,24 |
| 5 | 424103,63 | 1292289,50 |
| 6 | 424108,36 | 1292298,19 |
| 7 | 424104,26 | 1292300,42 |
| 8 | 424106,46 | 1292303,67 |
| 9 | 424101,60 | 1292307,18 |
| 10 | 424089,99 | 1292289,88 |