

**ДЕПАРТАМЕНТ ПРИРОДНЫХ РЕСУРСОВ И ЭКОЛОГИИ
ВОРОНЕЖСКОЙ ОБЛАСТИ**

ПРИКАЗ

«18» августа 2021 г.

№ 392

г. Воронеж

**Об установлении зон санитарной охраны
трех проектируемых разведочно-эксплуатационных скважин
строящегося животноводческого комплекса КРС «Песковатка» для
питьевого, хозяйственно-бытового и технологического водоснабжения
ООО «ЭкоНиваАгро»**

В соответствии со статьей 106 Земельного кодекса Российской Федерации, статьей 18 Федерального закона от 30.03.1999 № 52-ФЗ «О санитарно-эпидемиологическом благополучии населения», постановлением правительства Воронежской области от 10.05.2012 № 382 «Об утверждении Положения о департаменте природных ресурсов и экологии Воронежской области», на основании санитарно-эпидемиологического заключения от 04.09.2018 № 36.ВЦ.40.000.Т.011668.09.18 Управления Федеральной службы по надзору в сфере защиты прав потребителей и благополучия человека по Воронежской области,

п р и к а з ы в а ю:

1. Установить:

1.1. Зоны санитарной охраны источников питьевого, хозяйственно-бытового и технологического водоснабжения - трех проектируемых разведочно-эксплуатационных скважин строящегося животноводческого комплекса КРС «Песковатка» для питьевого, хозяйственно-бытового и технологического водоснабжения, расположенных по адресу: Воронежская область, Бобровский район, северо-восточнее с. Песковатка, согласно приложению к настоящему приказу.

1.2. Срок существования зон санитарной охраны трех проектируемых разведочно-эксплуатационных скважин строящегося животноводческого комплекса КРС «Песковатка» для питьевого, хозяйственно-бытового и технологического водоснабжения, расположенных по адресу: Воронежская область, Бобровский район, северо-восточнее с. Песковатка, - бессрочно (до момента прекращения существования зон санитарной охраны источников питьевого и хозяйственно-бытового водоснабжения).

2. Контроль за исполнением настоящего приказа возложить на заместителя руководителя департамента природных ресурсов и экологии Воронежской области Калюжного В.Ю.

Руководитель департамента
природных ресурсов и экологии
Воронежской области



Н.В. Ветер

Приложение
к приказу департамента
природных ресурсов
и экологии Воронежской области
от «18» августа 2021 № 392

**Зоны санитарной охраны трех проектируемых разведочно-эксплуатационных скважин строящегося животноводческого комплекса КРС «Песковатка» для питьевого, хозяйственно-бытового и технологического водоснабжения, расположенных по адресу:
Воронежская область, Бобровский район, северо-восточнее с. Песковатка**

1. Границы зон санитарной охраны трех проектируемых разведочно-эксплуатационных скважин строящегося животноводческого комплекса КРС «Песковатка» для питьевого, хозяйственно-бытового и технологического водоснабжения ООО «ЭкоНиваАгро».

Границ зон санитарной охраны определены проектной документацией, получившей положительное санитарно-эпидемиологическое заключение от 04.09.20018 № 36.ВЦ.40.000.Т.011668.09.18 Управления Федеральной службы по надзору в сфере защиты прав потребителей и благополучия человека по Воронежской области.

Зоны санитарной охраны (далее – ЗСО) скважин организуются в составе трех поясов: первый пояс (строгого режима) включает территорию расположения скважин, площадок всех водопроводных сооружений, второй и третий пояса (пояса ограничений) включают территории, предназначенные для предупреждения загрязнения воды источников водоснабжения.

1.1.В соответствии с пунктом 2.2.1.1 СанПиН 2.1.4.1110-02 «Зоны санитарной охраны источников водоснабжения и водопроводов питьевого назначения» граница первого пояса ЗСО устанавливается на расстоянии не менее 30 м от водозабора - при использовании защищенных подземных вод.

Граница первого пояса ЗСО установлена на расстоянии 30 метров от каждой скважины.

1.2. Граница второго пояса ЗСО определена гидродинамическими расчетами и установлена в виде окружностей радиусом 47,7 м для каждой скважины.

1.3. Граница третьего пояса ЗСО определена гидродинамическими расчетами и установлена в виде окружности радиусом 337,4 м для каждой скважины.

2. Сведения о правообладателе сооружения, обязанного возместить убытки, причиненные в связи с установлением, изменением зоны с

особыми условиями использования территории, срок наступления обязанности по возмещению убытков.

2.1. Правообладатель: Общество с ограниченной ответственностью «ЭкоНиваАгро», ИНН/КПП 5032070546/3361401001, (основание: лицензия на пользование недрами ВРЖ 00999 ВП от 07 февраля 2009 года). Местоположение (юридический адрес): 397926, Воронежская область, Лискинский район, с. Щучье, ул. Советская, 33.

2.2. Срок наступления обязанности по возмещению убытков.

Требование о возмещении убытков может быть направлено лицами, указанными в пункте 2 статьи 57.1 Земельного кодекса РФ, правообладателю сооружения в срок не более чем пять лет со дня установления, изменения зоны с особыми условиями использования территории либо со дня, когда указанные лица узнали или должны были узнать об установлении, изменении зоны с особыми условиями использования территории (пункт 13 статьи 57.1 Земельного кодекса Российской Федерации).

3. Ограничения использования земельных участков.

3.1. В зонах санитарной охраны источников питьевого водоснабжения осуществление деятельности и отведение территории для жилищного строительства, строительства промышленных объектов и объектов сельскохозяйственного назначения запрещаются или ограничиваются в случаях и в порядке, которые установлены санитарными правилами и нормами в соответствии с законодательством о санитарно-эпидемиологическом благополучии населения (часть 2 статьи 43 Водного Кодекса Российской Федерации).

3.2. Запрещается сброс сточных, в том числе дренажных, вод в водные объекты, расположенные в границах зон санитарной охраны источников питьевого и хозяйственно-бытового водоснабжения (пункт 1 части 3 статьи 44 Водного Кодекса Российской Федерации).

3.3. Ограничиваются в обороте находящиеся в государственной или муниципальной собственности земельные участки в первом и втором поясах зон санитарной охраны источников питьевого и хозяйственно-бытового водоснабжения (подпункт 14 пункта 5 статьи 27 Земельного кодекса Российской Федерации).

3.4. Мероприятия на территории ЗСО определены пунктом 3.2 СанПиН 2.1.4.1110-02 «Зоны санитарной охраны источников водоснабжения и водопроводов питьевого назначения».

3.4.1. Мероприятия на территории первого пояса ЗСО:

3.4.1.1. Территория первого пояса ЗСО должна быть спланирована для отвода поверхностного стока за ее пределы, озеленена, ограждена и обеспечена охраной. Дорожки к сооружениям должны иметь твердое покрытие.

3.4.1.2. Не допускается посадка высокоствольных деревьев, все виды строительства, не имеющие непосредственного отношения к эксплуатации, реконструкции и расширению водопроводных сооружений, в том числе прокладка трубопроводов различного назначения, размещение жилых и хозяйственно - бытовых зданий, проживание людей, применение ядохимикатов и удобрений.

3.4.1.3. Здания должны быть оборудованы канализацией с отведением сточных вод в ближайшую систему бытовой или производственной канализации или на местные станции очистных сооружений, расположенные за пределами первого пояса ЗСО с учетом санитарного режима на территории второго пояса.

В исключительных случаях при отсутствии канализации должны устраиваться водонепроницаемые приемники нечистот и бытовых отходов, расположенные в местах, исключающих загрязнение территории первого пояса ЗСО при их вывозе.

3.4.1.4. Водопроводные сооружения, расположенные в первом поясе зоны санитарной охраны, должны быть оборудованы с учетом предотвращения возможности загрязнения питьевой воды через оголовки и устья скважин, люки и переливные трубы резервуаров и устройства заливки насосов.

3.4.1.5. Все водозаборы должны быть оборудованы аппаратурой для систематического контроля соответствия фактического дебита при эксплуатации водопровода проектной производительности, предусмотренной при его проектировании и обосновании границ ЗСО.

3.4.2. Мероприятия на территории второго пояса ЗСО:

3.4.2.1. Выявление, тампонирование или восстановление всех старых, бездействующих, дефектных или неправильно эксплуатируемых скважин, представляющих опасность в части возможности загрязнения водоносных горизонтов.

3.4.2.2. Бурение новых скважин и новое строительство, связанное с нарушением почвенного покрова, производится при обязательном согласовании с центром государственного санитарно - эпидемиологического надзора.

3.4.2.3. Запрещение закачки отработанных вод в подземные горизонты, подземного складирования твердых отходов и разработки недр земли.

3.4.2.4. Запрещение размещения складов горюче - смазочных материалов, ядохимикатов и минеральных удобрений, накопителей промстоков, шламохранилищ и других объектов, обуславливающих опасность химического загрязнения подземных вод.

3.4.2.5. Своевременное выполнение необходимых мероприятий по санитарной охране поверхностных вод, имеющих непосредственную гидрологическую связь с используемым водоносным горизонтом, в соответствии с гигиеническими требованиями к охране поверхностных вод.

3.4.2.6. Не допускается размещение кладбищ, скотомогильников, полей ассенизации, полей фильтрации, навозохранилищ, силосных траншей, животноводческих и птицеводческих предприятий и других объектов, обуславливающих опасность микробного загрязнения подземных вод; применение удобрений и ядохимикатов; рубка леса главного пользования и реконструкции.

3.4.2.7. Выполнение мероприятий по санитарному благоустройству территории населенных пунктов и других объектов (оборудование канализацией, устройство водонепроницаемых выгребов, организация отвода поверхностного стока и др.).

3.4.3. Мероприятия на территории третьего пояса ЗСО:

3.4.3.1. Выявление, тампонирование или восстановление всех старых, бездействующих, дефектных или неправильно эксплуатируемых скважин, представляющих опасность в части возможности загрязнения водоносных горизонтов.

3.4.3.2. Бурение новых скважин и новое строительство, связанное с нарушением почвенного покрова, производится при обязательном согласовании с центром государственного санитарно - эпидемиологического надзора.

3.4.3.3. Запрещение закачки отработанных вод в подземные горизонты, подземного складирования твердых отходов и разработки недр земли.

3.4.3.4. Запрещение размещения складов горюче - смазочных материалов, ядохимикатов и минеральных удобрений, накопителей промстоков, шламоохранилищ и других объектов, обуславливающих опасность химического загрязнения подземных вод.

Размещение таких объектов допускается в пределах третьего пояса ЗСО только при использовании защищенных подземных вод, при условии выполнения специальных мероприятий по защите водоносного горизонта от загрязнения при наличии санитарно - эпидемиологического заключения центра государственного санитарно - эпидемиологического надзора, выданного с учетом заключения органов геологического контроля.

3.4.3.5. Своевременное выполнение необходимых мероприятий по санитарной охране поверхностных вод, имеющих непосредственную гидрологическую связь с используемым водоносным горизонтом, в соответствии с гигиеническими требованиями к охране поверхностных вод.

4. Описание местоположения границ ЗСО скважин.

Сведения об объекте, о местоположении границ ЗСО первого, второго, третьего поясов, графическое описание этих границ в системе координат, установленной для ведения Единого государственного реестра недвижимости, планы границ ЗСО.

ОПИСАНИЕ МЕСТОПОЛОЖЕНИЯ ГРАНИЦ

Первый пояс зон санитарной охраны трех проектируемых разведочно-эксплуатационных скважин строящегося животноводческого комплекса КРС «Песковатка» для питьевого, хозяйственно-бытового и технологического водоснабжения ООО «ЭкоНиваАгро» расположенных по адресу: Воронежская область, Бобровский район, северо-восточнее с. Песковатка.

(наименование объекта, местоположение границ которого описано (далее - объект))

Раздел 1

Сведения об объекте		
№ п/п	Характеристики объекта	Описание характеристик
1	2	3
1	Местоположение объекта	Воронежская область, Бобровский район, северо-восточнее с. Песковатка
2	Площадь объекта +/- величина погрешности определения площади (Р +/- Дельта Р)	9256 +/- 67 м ²
3	Иные характеристики объекта	-

Раздел 2

Сведения о местоположении границ объекта					
1. Система координат <u>МСК-36 зона 2</u>					
2. Сведения о характерных точках границ объекта					
Обозначение характерных точек границ	Координаты, м		Метод определения координат характерной точки	Средняя квадратическая погрешность положения характерной точки (Мт), м	Описание обозначения точки на местности (при наличии)
	Х	У			
1	2	3	4	5	6
3. Сведения о характерных точках части (частей) границы объекта					
Обозначение характерных точек границ	Координаты, м		Метод определения координат характерной точки	Средняя квадратическая погрешность положения характерной точки (Мт), м	Описание обозначения точки на местности (при наличии)
	Х	У			
1	2	3	4	5	6
Часть № 1					
1	471543.68	2145440.45	Картометрический метод	0.20	-
2	471547.26	2145446.13	Картометрический метод	0.20	-
3	471549.48	2145452.47	Картометрический метод	0.20	-
4	471550.23	2145459.15	Картометрический метод	0.20	-
5	471549.48	2145465.83	Картометрический метод	0.20	-
6	471547.26	2145472.17	Картометрический метод	0.20	-
7	471543.68	2145477.85	Картометрический метод	0.20	-
8	471538.93	2145482.60	Картометрический метод	0.20	-
9	471533.25	2145486.18	Картометрический метод	0.20	-
10	471526.91	2145488.40	Картометрический метод	0.20	-
11	471520.23	2145489.15	Картометрический метод	0.20	-

Обозначение характерных точек границ	Координаты, м		Метод определения координат характерной точки	Средняя квадратическая погрешность положения характерной точки (M _t), м	Описание обозначения точки на местности (при наличии)
	X	Y			
1	2	3	4	5	6
12	471513.55	2145488.40	Картометрический метод	0.20	-
13	471507.21	2145486.18	Картометрический метод	0.20	-
14	471501.53	2145482.60	Картометрический метод	0.20	-
15	471496.78	2145477.85	Картометрический метод	0.20	-
16	471493.20	2145472.17	Картометрический метод	0.20	-
17	471490.98	2145465.83	Картометрический метод	0.20	-
18	471490.23	2145459.15	Картометрический метод	0.20	-
19	471490.98	2145452.47	Картометрический метод	0.20	-
20	471493.20	2145446.13	Картометрический метод	0.20	-
21	471496.78	2145440.45	Картометрический метод	0.20	-
22	471501.53	2145435.70	Картометрический метод	0.20	-
23	471507.21	2145432.12	Картометрический метод	0.20	-
24	471513.55	2145429.90	Картометрический метод	0.20	-
25	471520.23	2145429.15	Картометрический метод	0.20	-
26	471526.91	2145429.90	Картометрический метод	0.20	-
27	471533.25	2145432.12	Картометрический метод	0.20	-
28	471538.93	2145435.70	Картометрический метод	0.20	-
1	471543.68	2145440.45	Картометрический метод	0.20	-
Часть № 2					
29	471438.74	2145606.56	Картометрический метод	0.20	-
30	471442.32	2145612.24	Картометрический метод	0.20	-
31	471444.54	2145618.58	Картометрический метод	0.20	-
32	471445.29	2145625.26	Картометрический метод	0.20	-
33	471444.54	2145631.94	Картометрический метод	0.20	-
34	471442.32	2145638.28	Картометрический метод	0.20	-
35	471438.74	2145643.96	Картометрический метод	0.20	-
36	471433.99	2145648.71	Картометрический метод	0.20	-
37	471428.31	2145652.29	Картометрический метод	0.20	-
38	471421.97	2145654.51	Картометрический метод	0.20	-
39	471415.29	2145655.26	Картометрический метод	0.20	-
40	471408.61	2145654.51	Картометрический метод	0.20	-
41	471402.27	2145652.29	Картометрический метод	0.20	-
42	471396.59	2145648.71	Картометрический метод	0.20	-
43	471391.84	2145643.96	Картометрический метод	0.20	-
44	471388.26	2145638.28	Картометрический метод	0.20	-
45	471386.04	2145631.94	Картометрический метод	0.20	-
46	471385.29	2145625.26	Картометрический метод	0.20	-
47	471386.04	2145618.58	Картометрический метод	0.20	-
48	471388.26	2145612.24	Картометрический метод	0.20	-
49	471391.84	2145606.56	Картометрический метод	0.20	-
50	471396.59	2145601.81	Картометрический метод	0.20	-
51	471402.27	2145598.23	Картометрический метод	0.20	-
52	471408.61	2145596.01	Картометрический метод	0.20	-
53	471415.29	2145595.26	Картометрический метод	0.20	-
54	471421.97	2145596.01	Картометрический метод	0.20	-
55	471428.31	2145598.23	Картометрический метод	0.20	-
56	471433.99	2145601.81	Картометрический метод	0.20	-
29	471438.74	2145606.56	Картометрический метод	0.20	-
Часть № 3					
57	471269.63	2145511.02	Картометрический метод	0.20	-
58	471270.63	2145513.43	Картометрический метод	0.20	-
59	471270.97	2145516.02	Картометрический метод	0.20	-
60	471270.63	2145518.61	Картометрический метод	0.20	-
61	471269.63	2145521.02	Картометрический метод	0.20	-
62	471268.04	2145523.09	Картометрический метод	0.20	-
63	471265.97	2145524.68	Картометрический метод	0.20	-
64	471263.56	2145525.68	Картометрический метод	0.20	-
65	471260.97	2145526.02	Картометрический метод	0.20	-
66	471258.38	2145525.68	Картометрический метод	0.20	-

Обозначение характерных точек границ	Координаты, м		Метод определения координат характерной точки	Средняя квадратическая погрешность положения характерной точки (Мт), м	Описание обозначения точки на местности (при наличии)
	X	Y			
1	2	3	4	5	6
67	471255.97	2145524.68	Картометрический метод	0.20	-
68	471253.90	2145523.09	Картометрический метод	0.20	-
69	471252.31	2145521.02	Картометрический метод	0.20	-
70	471251.56	2145519.41	Картометрический метод	0.20	-
71	471251.10	2145517.61	Картометрический метод	0.20	-
72	471248.29	2145518.01	Картометрический метод	0.20	-
73	471245.70	2145517.67	Картометрический метод	0.20	-
74	471243.29	2145516.67	Картометрический метод	0.20	-
75	471241.22	2145515.08	Картометрический метод	0.20	-
76	471239.63	2145513.01	Картометрический метод	0.20	-
77	471238.88	2145511.41	Картометрический метод	0.20	-
78	471238.42	2145509.60	Картометрический метод	0.20	-
79	471235.61	2145510.00	Картометрический метод	0.20	-
80	471233.02	2145509.66	Картометрический метод	0.20	-
81	471230.61	2145508.66	Картометрический метод	0.20	-
82	471228.54	2145507.07	Картометрический метод	0.20	-
83	471226.95	2145505.00	Картометрический метод	0.20	-
84	471225.95	2145502.59	Картометрический метод	0.20	-
85	471225.61	2145500.00	Картометрический метод	0.20	-
86	471225.95	2145497.41	Картометрический метод	0.20	-
87	471226.95	2145495.00	Картометрический метод	0.20	-
88	471228.54	2145492.93	Картометрический метод	0.20	-
89	471230.61	2145491.34	Картометрический метод	0.20	-
90	471233.02	2145490.34	Картометрический метод	0.20	-
91	471235.61	2145490.00	Картометрический метод	0.20	-
92	471238.20	2145490.34	Картометрический метод	0.20	-
93	471240.61	2145491.34	Картометрический метод	0.20	-
94	471242.68	2145492.93	Картометрический метод	0.20	-
95	471244.27	2145495.00	Картометрический метод	0.20	-
96	471245.03	2145496.65	Картометрический метод	0.20	-
97	471245.48	2145498.41	Картометрический метод	0.20	-
98	471248.29	2145498.01	Картометрический метод	0.20	-
99	471250.88	2145498.35	Картометрический метод	0.20	-
100	471253.29	2145499.35	Картометрический метод	0.20	-
101	471255.36	2145500.94	Картометрический метод	0.20	-
102	471256.95	2145503.01	Картометрический метод	0.20	-
103	471257.72	2145504.67	Картометрический метод	0.20	-
104	471258.16	2145506.42	Картометрический метод	0.20	-
105	471259.53	2145506.12	Картометрический метод	0.20	-
106	471260.97	2145506.02	Картометрический метод	0.20	-
107	471263.56	2145506.36	Картометрический метод	0.20	-
108	471265.97	2145507.36	Картометрический метод	0.20	-
109	471268.04	2145508.95	Картометрический метод	0.20	-
57	471269.63	2145511.02	Картометрический метод	0.20	-
Часть № 4					
110	471339.66	2145414.78	Картометрический метод	0.20	-
111	471343.24	2145420.46	Картометрический метод	0.20	-
112	471345.46	2145426.80	Картометрический метод	0.20	-
113	471346.21	2145433.48	Картометрический метод	0.20	-
114	471345.46	2145440.16	Картометрический метод	0.20	-
115	471343.24	2145446.50	Картометрический метод	0.20	-
116	471339.66	2145452.18	Картометрический метод	0.20	-
117	471334.91	2145456.93	Картометрический метод	0.20	-
118	471329.23	2145460.51	Картометрический метод	0.20	-
119	471322.89	2145462.73	Картометрический метод	0.20	-
120	471316.21	2145463.48	Картометрический метод	0.20	-
121	471309.53	2145462.73	Картометрический метод	0.20	-
122	471303.19	2145460.51	Картометрический метод	0.20	-
123	471297.51	2145456.93	Картометрический метод	0.20	-

Обозначение характерных точек границ	Координаты, м		Метод определения координат характерной точки	Средняя квадратическая погрешность положения характерной точки (Mt), м	Описание обозначения точки на местности (при наличии)
	X	Y			
1	2	3	4	5	6
124	471292.76	2145452.18	Картометрический метод	0.20	-
125	471289.18	2145446.50	Картометрический метод	0.20	-
126	471286.96	2145440.16	Картометрический метод	0.20	-
127	471286.21	2145433.48	Картометрический метод	0.20	-
128	471286.96	2145426.80	Картометрический метод	0.20	-
129	471289.18	2145420.46	Картометрический метод	0.20	-
130	471292.76	2145414.78	Картометрический метод	0.20	-
131	471297.51	2145410.03	Картометрический метод	0.20	-
132	471303.19	2145406.45	Картометрический метод	0.20	-
133	471309.53	2145404.23	Картометрический метод	0.20	-
134	471316.21	2145403.48	Картометрический метод	0.20	-
135	471322.89	2145404.23	Картометрический метод	0.20	-
136	471329.23	2145406.45	Картометрический метод	0.20	-
137	471334.91	2145410.03	Картометрический метод	0.20	-
110	471339.66	2145414.78	Картометрический метод	0.20	-

Раздел 3

Сведения о местоположении измененных (уточненных) границ объекта							
1. Система координат -							
2. Сведения о характерных точках границ объекта							
Обозначен ие характерн ых точек границ	Существующие координаты, м		Измененные (уточненные) координаты		Метод определения координат характерной точки	Средняя квадратическая погрешность положения характерной точки (Mt), м	Описание обозначения точки на местности (при наличии)
	X	Y	X	Y			
1	2	3	4	5	6	7	8
Сведения отсутствуют							
3. Сведения о характерных точках части (частей) границы объекта							
Обозначен ие характерн ых точек границ	Существующие координаты, м		Измененные (уточненные) координаты		Метод определения координат характерной точки	Средняя квадратическая погрешность положения характерной точки (Mt), м	Описание обозначения точки на местности (при наличии)
	X	Y	X	Y			
1	2	3	4	5	6	7	8
Сведения отсутствуют							





Раздел 4

План границ объекта



Масштаб 1:3000

Используемые условные знаки и обозначения:

-  - Характерная точка границы зоны санитарной охраны и её номер;
-  - Граница устанавливаемой зоны санитарной охраны;
-  - Границы земельных участков стоящих на кадастровом учёте;
-  - Граница кадастрового квартала.

Подпись _____

Место отиска печати (или подписи) лица, составившего описание местоположения объекта



Дата "28" 01. 2021 г.

ОПИСАНИЕ МЕСТОПОЛОЖЕНИЯ ГРАНИЦ

Второй пояс зон санитарной охраны трех проектируемых разведочно-эксплуатационных скважин строящегося животноводческого комплекса КРС «Песковатка» для питьевого, хозяйственно-бытового и технологического водоснабжения ООО «ЭкоНиваАгро» расположенных по адресу: Воронежская область, Бобровский район, северо-восточнее с. Песковатка.

(наименование объекта, местоположение границ которого описано (далее - объект))

Раздел 1

Сведения об объекте		
№ п/п	Характеристики объекта	Описание характеристик
1	2	3
1	Местоположение объекта	Воронежская область, Бобровский район, северо-восточнее с. Песковатка
2	Площадь объекта +/- величина погрешности определения площади (P +/- Дельта P)	21323 +/- 102 м ²
3	Иные характеристики объекта	-

Раздел 2

Сведения о местоположении границ объекта					
1. Система координат -					
2. Сведения о характерных точках границ объекта					
Обозначение характерных точек границ	Координаты, м		Метод определения координат характерной точки	Средняя квадратическая погрешность положения характерной точки (Mt), м	Описание обозначения точки на местности (при наличии)
	X	Y			
1	2	3	4	5	6
3. Сведения о характерных точках части (частей) границы объекта					
Обозначение характерных точек границ	Координаты, м		Метод определения координат характерной точки	Средняя квадратическая погрешность положения характерной точки (Mt), м	Описание обозначения точки на местности (при наличии)
	X	Y			
1	2	3	4	5	6
Часть № 1					
1	471558.30	2145430.40	Картометрический метод	0.20	-
2	471562.93	2145437.89	Картометрический метод	0.20	-
3	471566.11	2145446.10	Картометрический метод	0.20	-
4	471567.73	2145454.75	Картометрический метод	0.20	-
5	471567.73	2145463.55	Картометрический метод	0.20	-
6	471566.11	2145472.20	Картометрический метод	0.20	-
7	471562.93	2145480.41	Картометрический метод	0.20	-
8	471558.30	2145487.90	Картометрический метод	0.20	-
9	471552.37	2145494.40	Картометрический метод	0.20	-
10	471545.34	2145499.71	Картометрический метод	0.20	-
11	471537.46	2145503.63	Картометрический метод	0.20	-
12	471528.99	2145506.04	Картометрический метод	0.20	-
13	471520.23	2145506.85	Картометрический метод	0.20	-
14	471511.47	2145506.04	Картометрический метод	0.20	-
15	471503.00	2145503.63	Картометрический метод	0.20	-
16	471495.12	2145499.71	Картометрический метод	0.20	-

Обозначение характерных точек границ	Координаты, м		Метод определения координат характерной точки	Средняя квадратическая погрешность положения характерной точки (М), м	Описание обозначения точки на местности (при наличии)
	X	Y			
1	2	3	4	5	6
17	471488.09	2145494.40	Картометрический метод	0.20	-
18	471482.16	2145487.90	Картометрический метод	0.20	-
19	471477.53	2145480.41	Картометрический метод	0.20	-
20	471474.35	2145472.20	Картометрический метод	0.20	-
21	471472.73	2145463.55	Картометрический метод	0.20	-
22	471472.73	2145454.75	Картометрический метод	0.20	-
23	471474.35	2145446.10	Картометрический метод	0.20	-
24	471477.53	2145437.89	Картометрический метод	0.20	-
25	471482.16	2145430.40	Картометрический метод	0.20	-
26	471488.09	2145423.90	Картометрический метод	0.20	-
27	471495.12	2145418.59	Картометрический метод	0.20	-
28	471503.00	2145414.67	Картометрический метод	0.20	-
29	471511.47	2145412.26	Картометрический метод	0.20	-
30	471520.23	2145411.45	Картометрический метод	0.20	-
31	471528.99	2145412.26	Картометрический метод	0.20	-
32	471537.46	2145414.67	Картометрический метод	0.20	-
33	471545.34	2145418.59	Картометрический метод	0.20	-
34	471552.37	2145423.90	Картометрический метод	0.20	-
1	471558.30	2145430.40	Картометрический метод	0.20	-
Часть № 2					
35	471453.36	2145596.51	Картометрический метод	0.20	-
36	471457.99	2145604.00	Картометрический метод	0.20	-
37	471461.17	2145612.21	Картометрический метод	0.20	-
38	471462.79	2145620.86	Картометрический метод	0.20	-
39	471462.79	2145629.66	Картометрический метод	0.20	-
40	471461.17	2145638.31	Картометрический метод	0.20	-
41	471457.99	2145646.52	Картометрический метод	0.20	-
42	471453.36	2145654.01	Картометрический метод	0.20	-
43	471447.43	2145660.51	Картометрический метод	0.20	-
44	471440.40	2145665.82	Картометрический метод	0.20	-
45	471432.52	2145669.74	Картометрический метод	0.20	-
46	471424.05	2145672.15	Картометрический метод	0.20	-
47	471415.29	2145672.96	Картометрический метод	0.20	-
48	471406.53	2145672.15	Картометрический метод	0.20	-
49	471398.06	2145669.74	Картометрический метод	0.20	-
50	471390.18	2145665.82	Картометрический метод	0.20	-
51	471383.15	2145660.51	Картометрический метод	0.20	-
52	471377.22	2145654.01	Картометрический метод	0.20	-
53	471372.59	2145646.52	Картометрический метод	0.20	-
54	471369.41	2145638.31	Картометрический метод	0.20	-
55	471367.79	2145629.66	Картометрический метод	0.20	-
56	471367.79	2145620.86	Картометрический метод	0.20	-
57	471369.41	2145612.21	Картометрический метод	0.20	-
58	471372.59	2145604.00	Картометрический метод	0.20	-
59	471377.22	2145596.51	Картометрический метод	0.20	-
60	471383.15	2145590.01	Картометрический метод	0.20	-
61	471390.18	2145584.70	Картометрический метод	0.20	-
62	471398.06	2145580.78	Картометрический метод	0.20	-
63	471406.53	2145578.37	Картометрический метод	0.20	-
64	471415.29	2145577.56	Картометрический метод	0.20	-
65	471424.05	2145578.37	Картометрический метод	0.20	-
66	471432.52	2145580.78	Картометрический метод	0.20	-
67	471440.40	2145584.70	Картометрический метод	0.20	-
68	471447.43	2145590.01	Картометрический метод	0.20	-
35	471453.36	2145596.51	Картометрический метод	0.20	-
Часть № 3					
69	471354.28	2145404.73	Картометрический метод	0.20	-
70	471358.91	2145412.22	Картометрический метод	0.20	-
71	471362.09	2145420.43	Картометрический метод	0.20	-

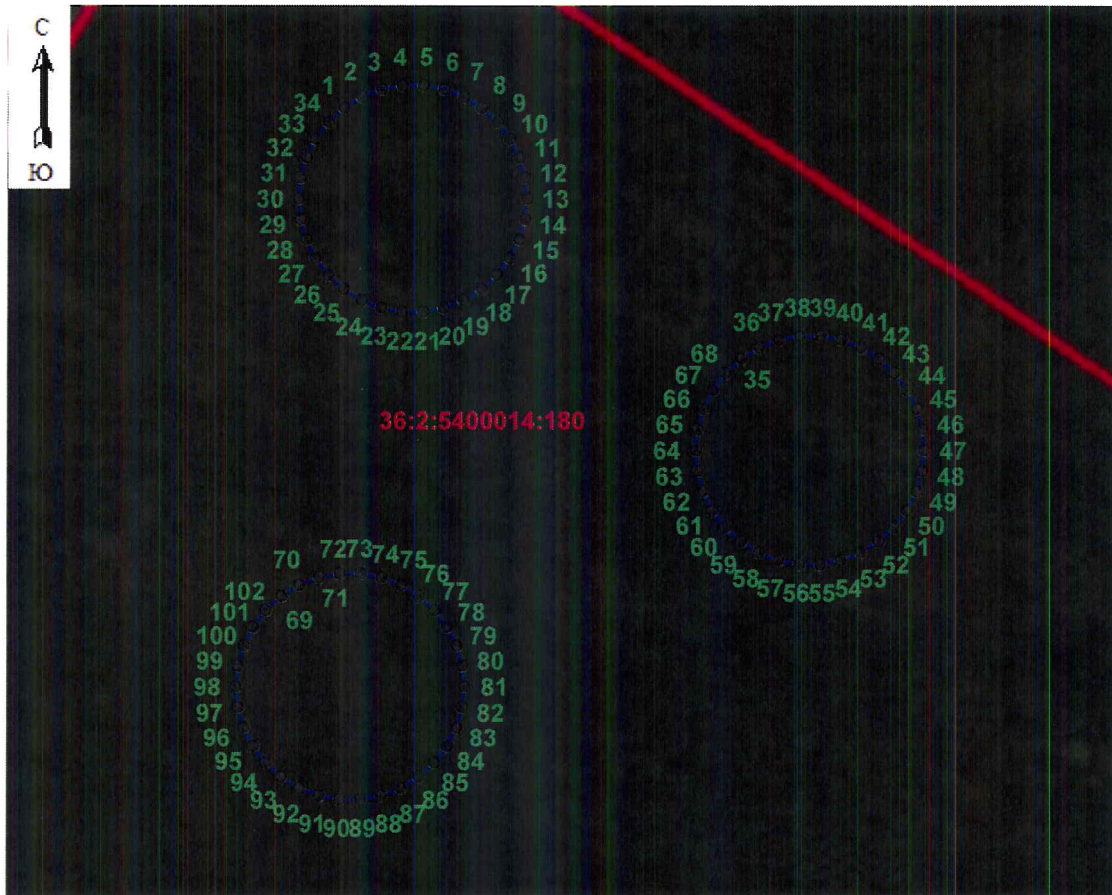
Обозначение характерных точек границ	Координаты, м		Метод определения координат характерной точки	Средняя квадратическая погрешность положения характерной точки (Mt), м	Описание обозначения точки на местности (при наличии)
	X	Y			
1	2	3	4	5	6
72	471363.71	2145429.08	Картометрический метод	0.20	-
73	471363.71	2145437.88	Картометрический метод	0.20	-
74	471362.09	2145446.53	Картометрический метод	0.20	-
75	471358.91	2145454.74	Картометрический метод	0.20	-
76	471354.28	2145462.23	Картометрический метод	0.20	-
77	471348.35	2145468.73	Картометрический метод	0.20	-
78	471341.32	2145474.04	Картометрический метод	0.20	-
79	471333.44	2145477.96	Картометрический метод	0.20	-
80	471324.97	2145480.37	Картометрический метод	0.20	-
81	471316.21	2145481.18	Картометрический метод	0.20	-
82	471307.45	2145480.37	Картометрический метод	0.20	-
83	471298.98	2145477.96	Картометрический метод	0.20	-
84	471291.10	2145474.04	Картометрический метод	0.20	-
85	471284.07	2145468.73	Картометрический метод	0.20	-
86	471278.14	2145462.23	Картометрический метод	0.20	-
87	471273.51	2145454.74	Картометрический метод	0.20	-
88	471270.33	2145446.53	Картометрический метод	0.20	-
89	471268.71	2145437.88	Картометрический метод	0.20	-
90	471268.71	2145429.08	Картометрический метод	0.20	-
91	471270.33	2145420.43	Картометрический метод	0.20	-
92	471273.51	2145412.22	Картометрический метод	0.20	-
93	471278.14	2145404.73	Картометрический метод	0.20	-
94	471284.07	2145398.23	Картометрический метод	0.20	-
95	471291.10	2145392.92	Картометрический метод	0.20	-
96	471298.98	2145389.00	Картометрический метод	0.20	-
97	471307.45	2145386.59	Картометрический метод	0.20	-
98	471316.21	2145385.78	Картометрический метод	0.20	-
99	471324.97	2145386.59	Картометрический метод	0.20	-
100	471333.44	2145389.00	Картометрический метод	0.20	-
101	471341.32	2145392.92	Картометрический метод	0.20	-
102	471348.35	2145398.23	Картометрический метод	0.20	-
69	471354.28	2145404.73	Картометрический метод	0.20	-

Раздел 3

Сведения о местоположении измененных (уточненных) границ объекта							
1. Система координат -							
2. Сведения о характерных точках границ объекта							
Обозначение характерных точек границ	Существующие координаты, м		Измененные (уточненные) координаты		Метод определения координат характерной точки	Средняя квадратическая погрешность положения характерной точки (Mt), м	Описание обозначения точки на местности (при наличии)
	X	Y	X	Y			
1	2	3	4	5	6	7	8
Сведения отсутствуют							
3. Сведения о характерных точках части (частей) границы объекта							
Обозначение характерных точек границ	Существующие координаты, м		Измененные (уточненные) координаты		Метод определения координат характерной точки	Средняя квадратическая погрешность положения характерной точки (Mt), м	Описание обозначения точки на местности (при наличии)
	X	Y	X	Y			
1	2	3	4	5	6	7	8
Сведения отсутствуют							

Раздел 4

План границ объекта



Масштаб 1:3000

Используемые условные знаки и обозначения:

- | - Характерная точка границы зоны санитарной охраны и её номер;
- (blue) - Граница устанавливаемой зоны санитарной охраны;
- (red) - Границы земельных участков стоящих на кадастровом учёте;
- (double red) - Граница кадастрового квартала.

Подпись _____

Место оттиска печати (или лица, составившего описание местоположения объекта)



Дата "28" 01. 2021 г.

ОПИСАНИЕ МЕСТОПОЛОЖЕНИЯ ГРАНИЦ

Третий пояс зон санитарной охраны охраны трех проектируемых разведочно-эксплуатационных скважин строящегося животноводческого комплекса КРС «Песковатка» для питьевого, хозяйственно-бытового и технологического водоснабжения ООО «ЭкоНиваАгро» расположенных по адресу:

Воронежская область, Бобровский район, северо-восточнее с. Песковатка.

(наименование объекта, местоположение границ которого описано (далее - объект))

Раздел 1

Сведения об объекте		
№ п/п	Характеристики объекта	Описание характеристик
1	2	3
1	Местоположение объекта	Воронежская область, Бобровский район, северо-восточнее с. Песковатка
2	Площадь объекта +/- величина погрешности определения площади (Р +/- Дельта Р)	579585 +/- 533 м ²
3	Иные характеристики объекта	-

Раздел 2

Сведения о местоположении границ объекта					
1. Система координат <u>МСК-36 зона 2</u>					
2. Сведения о характерных точках границ объекта					
Обозначение характерных точек границ	Координаты, м		Метод определения координат характерной точки	Средняя квадратическая погрешность положения характерной точки (Мп), м	Описание обозначения точки на местности (при наличии)
	Х	У			
1	2	3	4	5	6
1	471827.14	2145318.99	Картометрический метод	0.20	-
2	471843.96	2145364.09	Картометрический метод	0.20	-
3	471854.20	2145411.13	Картометрический метод	0.20	-
4	471857.63	2145459.15	Картометрический метод	0.20	-
5	471854.20	2145507.17	Картометрический метод	0.20	-
6	471843.96	2145554.21	Картометрический метод	0.20	-
7	471827.14	2145599.31	Картометрический метод	0.20	-
8	471804.07	2145641.56	Картометрический метод	0.20	-
9	471775.22	2145680.10	Картометрический метод	0.20	-
10	471740.65	2145714.60	Картометрический метод	0.20	-
11	471722.20	2145765.42	Картометрический метод	0.20	-
12	471699.13	2145807.67	Картометрический метод	0.20	-
13	471670.28	2145846.21	Картометрический метод	0.20	-
14	471636.24	2145880.25	Картометрический метод	0.20	-
15	471597.70	2145909.10	Картометрический метод	0.20	-
16	471555.45	2145932.17	Картометрический метод	0.20	-
17	471510.35	2145948.99	Картометрический метод	0.20	-
18	471463.31	2145959.23	Картометрический метод	0.20	-
19	471415.29	2145962.66	Картометрический метод	0.20	-
20	471367.27	2145959.23	Картометрический метод	0.20	-
21	471320.23	2145948.99	Картометрический метод	0.20	-
22	471275.13	2145932.17	Картометрический метод	0.20	-
23	471232.88	2145909.10	Картометрический метод	0.20	-
24	471194.34	2145880.25	Картометрический метод	0.20	-
25	471160.30	2145846.21	Картометрический метод	0.20	-

Обозначение характерных точек границ	Координаты, м		Метод определения координат характерной точки	Средняя квадратическая погрешность положения характерной точки (Mt), м	Описание обозначения точки на местности (при наличии)
	X	Y			
1	2	3	4	5	6
26	471131.45	2145807.67	Картометрический метод	0.20	-
27	471108.38	2145765.42	Картометрический метод	0.20	-
28	471092.33	2145722.93	Картометрический метод	0.20	-
29	471081.74	2145676.10	Картометрический метод	0.20	-
30	471055.69	2145647.89	Картометрический метод	0.20	-
31	471032.37	2145615.89	Картометрический метод	0.20	-
32	471009.30	2145573.64	Картометрический метод	0.20	-
33	470992.48	2145528.54	Картометрический метод	0.20	-
34	470982.24	2145481.50	Картометрический метод	0.20	-
35	470978.81	2145433.48	Картометрический метод	0.20	-
36	470982.24	2145385.46	Картометрический метод	0.20	-
37	470992.48	2145338.42	Картометрический метод	0.20	-
38	471009.30	2145293.32	Картометрический метод	0.20	-
39	471032.37	2145251.07	Картометрический метод	0.20	-
40	471061.22	2145212.53	Картометрический метод	0.20	-
41	471095.26	2145178.49	Картометрический метод	0.20	-
42	471133.80	2145149.64	Картометрический метод	0.20	-
43	471176.05	2145126.57	Картометрический метод	0.20	-
44	471221.15	2145109.75	Картометрический метод	0.20	-
45	471268.19	2145099.51	Картометрический метод	0.20	-
46	471316.21	2145096.08	Картометрический метод	0.20	-
47	471364.23	2145099.51	Картометрический метод	0.20	-
48	471411.27	2145109.75	Картометрический метод	0.20	-
49	471458.34	2145127.48	Картометрический метод	0.20	-
50	471488.48	2145123.25	Картометрический метод	0.20	-
51	471520.23	2145121.75	Картометрический метод	0.20	-
52	471568.25	2145125.18	Картометрический метод	0.20	-
53	471615.29	2145135.42	Картометрический метод	0.20	-
54	471660.39	2145152.24	Картометрический метод	0.20	-
55	471702.64	2145175.31	Картометрический метод	0.20	-
56	471741.18	2145204.16	Картометрический метод	0.20	-
57	471775.22	2145238.20	Картометрический метод	0.20	-
58	471804.07	2145276.74	Картометрический метод	0.20	-
1	471827.14	2145318.99	Картометрический метод	0.20	-

3. Сведения о характерных точках части (частей) границы объекта

Обозначение характерных точек границ	Координаты, м		Метод определения координат характерной точки	Средняя квадратическая погрешность положения характерной точки (Mt), м	Описание обозначения точки на местности (при наличии)
	X	Y			
1	2	3	4	5	6

Раздел 3

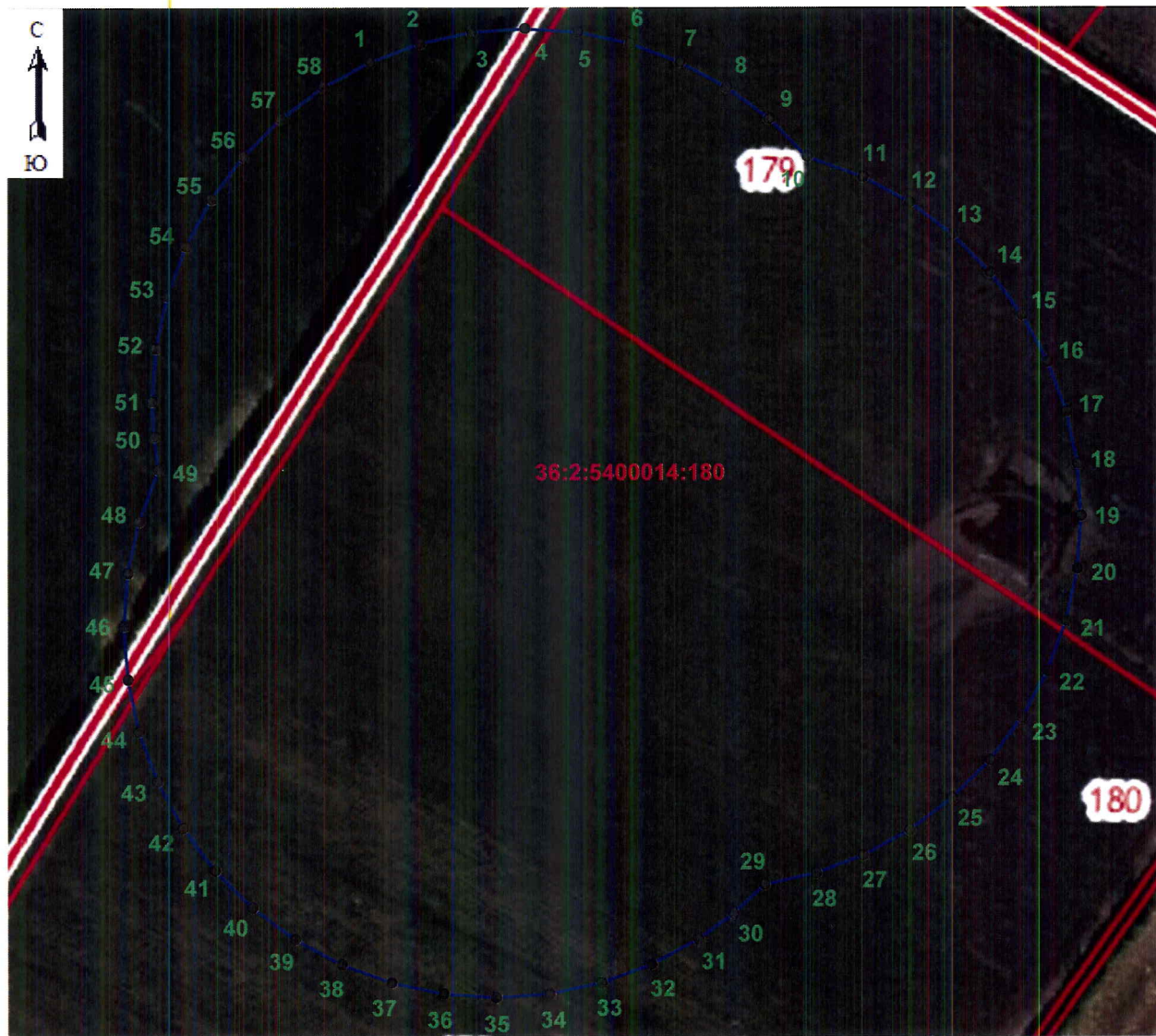
Сведения о местоположении измененных (уточненных) границ объекта

1. Система координат -						
2. Сведения о характерных точках границ объекта						
Обозначение характерных точек границ	Существующие координаты, м		Измененные (уточненные) координаты		Средняя квадратическая погрешность положения характерной точки (Mt), м	Описание обозначения точки на местности (при наличии)
	X	Y	X	Y		

1	2	3	4	5	6	7	8
Сведения отсутствуют							
3. Сведения о характерных точках части (частей) границы объекта							
Обозначение характерных точек границ	Существующие координаты, м		Измененные (уточненные) координаты		Метод определения координат характерной точки	Средняя квадратическая погрешность положения характерной точки (M _t), м	Описание обозначения точки на местности (при наличии)
	X	Y	X	Y			
1	2	3	4	5	6	7	8
Сведения отсутствуют							

Раздел 4

План границ объекта



Масштаб 1:6000

Используемые условные знаки и обозначения:

- | - Характерная точка границы зоны санитарной охраны и её номер;
- (blue) - Граница устанавливаемой зоны санитарной охраны;
- (red) - Границы земельных участков стоящих на кадастровом учёте;
- (thick red) - Граница кадастрового квартала.

Подпись



Папыха Р. С.)

Дата 28.01.2021 г.

Место оттиска печати (при наличии) лица, составившего описание местоположения объекта