

**Управление по охране объектов культурного наследия
Воронежской области**

П Р И К А З

19 июля 2021 г.

№ 71-01-07/275

Воронеж

**Об утверждении границ территории объекта культурного наследия
регионального значения «Братская могила № 172», расположенного по
адресу: Воронежская область, Лискинский район, с. Петропавловка
(уточненный адрес - Воронежская область, Лискинский район,
с. Петропавловка, ул. Административная, 5)**

В соответствии с Федеральным законом от 25 июня 2002 года № 73-ФЗ «Об объектах культурного наследия (памятниках истории и культуры) народов Российской Федерации», Законом Воронежской области от 05.05.2015 № 46-ОЗ «Об особенностях правового регулирования отношений, связанных с сохранением, использованием, популяризацией и государственной охраной объектов культурного наследия на территории Воронежской области», Положением об управлении по охране объектов культурного наследия Воронежской области, утвержденным постановлением правительства Воронежской области от 13.04.2015 № 275, в целях государственной охраны объектов культурного наследия (памятников истории и культуры)

п р и к а з ы в а ю:

1. Утвердить прилагаемые границы территории объекта культурного наследия регионального значения «Братская могила № 172», расположенного по адресу: Воронежская область, Лискинский район, с. Петропавловка (уточненный адрес - Воронежская область, Лискинский район,

с. Петропавловка, ул. Административная, 5).

2. Контроль за исполнением настоящего приказа оставляю за собой.

Руководитель управления

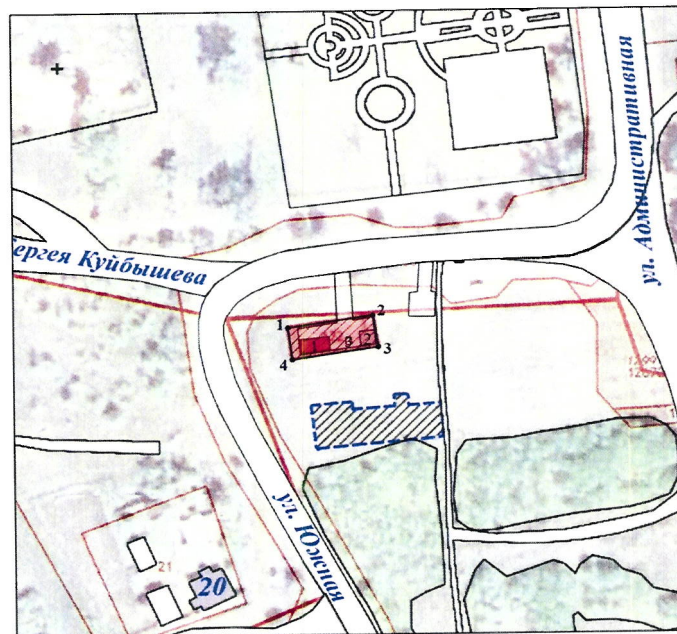


Н.А. Гарашкин



УТВЕРЖДЕНЫ
приказом управления по охране
объектов культурного наследия
Воронежской области
от 19.07.2021 № 71-01-07/275

**Границы территории объекта культурного наследия регионального значения «Братская могила № 172», расположенного по адресу:
Воронежская область, Лискинский район, с. Петропавловка
(уточненный адрес - Воронежская область, Лискинский район,
с. Петропавловка, ул. Административная, 5)**

**1. Графическое описание местоположения границ территории
объекта культурного наследия**



Условные обозначения:

-  - Объект культурного наследия: «Братская могила № 172», Воронежская область, Лискинский район, с. Петропавловка (уточненный адрес: Воронежская область, Лискинский район, с. Петропавловка, ул. Административная, 5)
-  - Территория объекта культурного наследия
- 1, 2 - Поворотные (характерные) точки
- Ограда
- Иные объекты в границах территории объекта культурного наследия:
 - 2 - Мемориал "Воинам-односельчанам погибшим в годы Великой Отечественной войны 1941-1945"
 - 3 - Могила Федодеевой Лилии Александровны

2. Координаты характерных точек границ территории объекта культурного наследия

№ характерной точки	Координаты точек в местной системе координат, м Система координат МСК-36	
	X	Y
1	424351.50	1346417.80
2	424355.08	1346440.65
3	424348.92	1346441.86
4	424345.37	1346419.14

3. Режим использования территории объекта культурного наследия

Разрешается:

Ведение хозяйственной деятельности, не противоречащей требованиям обеспечения сохранности объекта культурного наследия и позволяющей обеспечить функционирование объекта культурного наследия в современных условиях, в том числе:

- проведение работ по сохранению объекта культурного наследия;
- установка памятных знаков и иной историко-культурной информации, относящихся к объекту культурного наследия;
- благоустройство территории, устройство плиточного и иного покрытия, элементов освещения, малых архитектурных форм.

Запрещается:

- строительство объектов капитального строительства;
- установка временных и некапитальных сооружений, рекламных конструкций;
- проведение земляных и строительных работ, за исключением работ по сохранению объекта культурного наследия и его отдельных

элементов, сохранению и воссозданию историко-градостроительной среды объекта культурного наследия (на основании историко-культурных исследований), работ по благоустройству и озеленению территории.