



Правовое управление правительства
Воронежской области

ЗАРЕГИСТРИРОВАНО

« 08 » 08 2021 г.

Регистрационный номер № 628

**Управление по охране объектов культурного наследия
Воронежской области**

П Р И К А З

28 июня 2021 г.

№ 71-01-07/259

Воронеж

Об утверждении границ территории объектов культурного наследия регионального значения, расположенных на территории Эртильского муниципального района Воронежской области

В соответствии с Федеральным законом от 25 июня 2002 года № 73-ФЗ «Об объектах культурного наследия (памятниках истории и культуры) народов Российской Федерации», Законом Воронежской области от 05.05.2015 № 46-ОЗ «Об особенностях правового регулирования отношений, связанных с сохранением, использованием, популяризацией и государственной охраной объектов культурного наследия на территории Воронежской области», Положением об управлении по охране объектов культурного наследия Воронежской области, утвержденным постановлением правительства Воронежской области от 13.04.2015 № 275, в целях государственной охраны объектов культурного наследия (памятников истории и культуры)

п р и к а з ы в а ю:

1. Утвердить прилагаемые границы территории объектов культурного наследия регионального значения, расположенных на территории Эртильского муниципального района Воронежской области.

2. Контроль за исполнением настоящего приказа оставляю за собой.

Руководитель управления

A handwritten signature in black ink, consisting of stylized, cursive letters that appear to be 'Н.А. Гарашкин'.

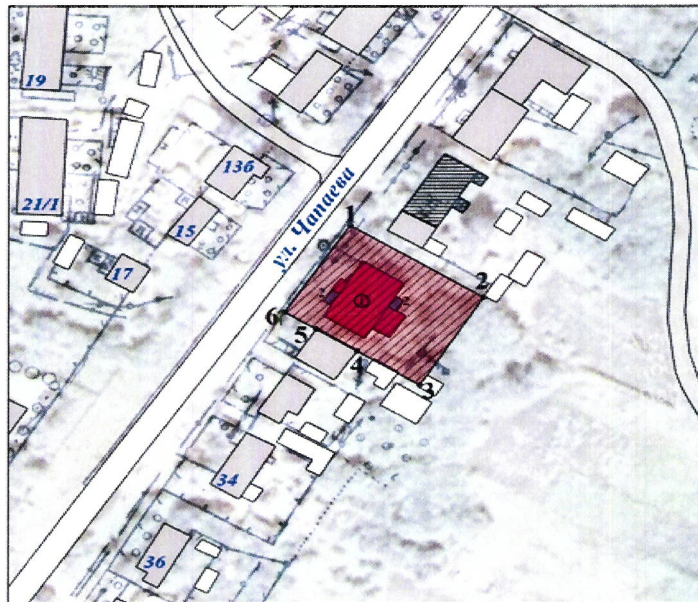
Н.А. Гарашкин

УТВЕРЖДЕНЫ
приказом управления по охране
объектов культурного наследия
Воронежской области
от 28.06.2021 № 71-01-07/259



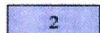
**Границы территории объектов культурного наследия
регионального значения, расположенных на территории Эртильского
муниципального района Воронежской области**

**1. Границы территории объекта культурного наследия
регионального значения «Дом купеческий», Воронежская область,
Эртильский район, с. Щучье (уточненный адрес - Воронежская область,
Эртильский район, с. Щучье, ул. Чапаева, 28)**

**1.1. Графическое описание местоположения границ территории
объекта культурного наследия**



Условные обозначения:

-  Объект культурного наследия: «Дом купеческий»
-  Территория объекта культурного наследия
-  Объекты капитального строительства в границах территории объекта культурного наследия
Пристройки

1.2. Координаты характерных точек границ территории объекта культурного наследия

| № характерной точки | Координаты точек в местной системе координат, м Система координат МСК-36 | |
|---------------------|---|------------|
| | X | Y |
| 1 | 524318.45 | 2181480.79 |
| 2 | 524294.65 | 2181509.40 |
| 3 | 524273.90 | 2181494.67 |
| 4 | 524285.89 | 2181480.23 |
| 5 | 524292.25 | 2181472.56 |
| 6 | 524298.61 | 2181464.90 |

1.3. Режим использования территории объекта культурного наследия

Разрешается:

Ведение хозяйственной деятельности, не противоречащей требованиям обеспечения сохранности объекта культурного наследия и позволяющей обеспечить функционирование объекта культурного наследия в современных условиях, в том числе:

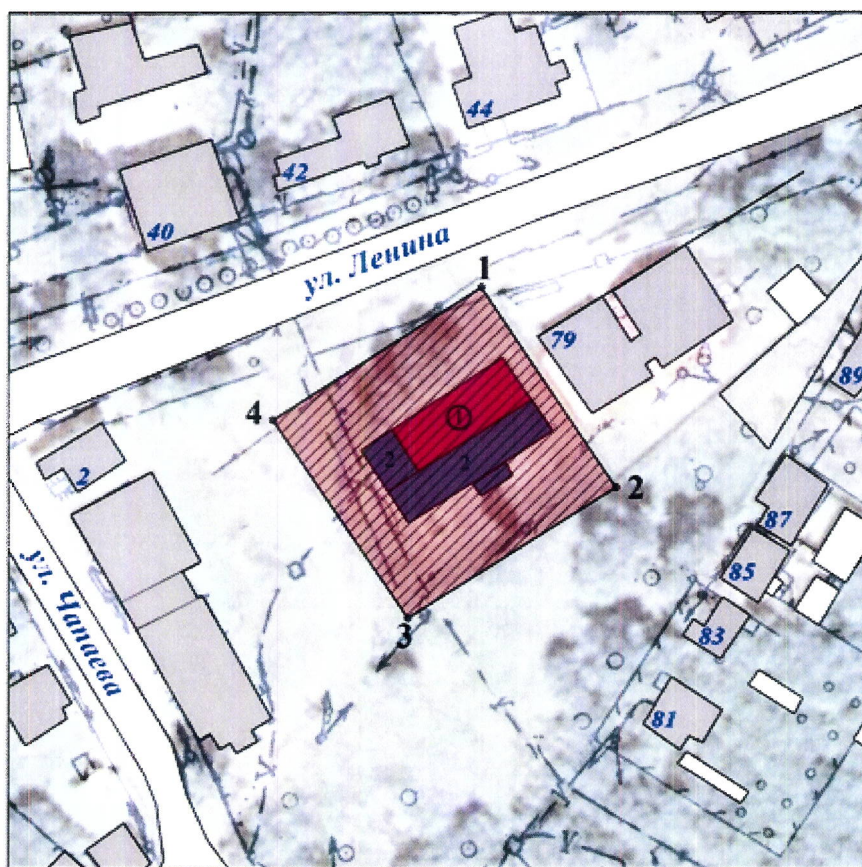
- проведение работ по сохранению объекта культурного наследия;
- установка памятных знаков и иной историко-культурной информации, относящихся к объекту культурного наследия;
- благоустройство территории, устройство плиточного и иного покрытия, элементов освещения, малых архитектурных форм;
- санация озеленения для обеспечения визуального восприятия здания-памятника со стороны улицы Чапаева;
- озеленение территории с учетом обеспечения визуального восприятия объекта культурного наследия.

Запрещается:

- строительство объектов капитального строительства;
- установка временных и некапитальных сооружений, рекламных конструкций;
- увеличение объемно-пространственных характеристик пристроек (на схеме № 2);
- осуществление производства работ по реконструкции и капитальному ремонту пристроек (на схеме № 2) без согласования регионального органа охраны объектов культурного наследия;
- использование при реконструкции и ремонте пристроек (на схеме № 2) сайдинга, ярких колористических решений в отделке фасадов и кровельном покрытии;
- нахождение высокоствольных и вечнозеленых деревьев перед главным фасадом объекта культурного наследия (со стороны улицы Чапаева);
- проведение земляных и строительных работ, за исключением работ по сохранению объекта культурного наследия и его отдельных элементов, сохранению и воссозданию историко-градостроительной среды объекта культурного наследия (на основании историко-культурных исследований), работ по благоустройству и озеленению территории.

2. Границы территории объекта культурного наследия регионального значения «Лавки», Воронежская область, Эртильский район, с. Щучье (уточненный адрес - Воронежская область, Эртильский район, с. Щучье, ул. Ленина, 77)

2.1. Графическое описание местоположения границ территории объекта культурного наследия



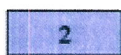
Условные обозначения:



Объект культурного наследия: «Лавки»



Территория объекта культурного наследия



Объекты капитального строительства в границах территории объекта культурного наследия
Пристройки

2.2. Координаты характерных точек границ территории объекта культурного наследия

| № характерной точки | Координаты точек в местной системе координат, м Система координат МСК-36 | |
|---------------------|---|------------|
| | X | Y |
| 1 | 524510.30 | 2181630.26 |
| 2 | 524471.01 | 2181647.84 |
| 3 | 524454.22 | 2181607.26 |
| 4 | 524493.51 | 2181589.69 |

2.3. Режим использования территории объекта культурного наследия

Разрешается:

Ведение хозяйственной деятельности, не противоречащей требованиям обеспечения сохранности объекта культурного наследия и позволяющей обеспечить функционирование объекта культурного наследия в современных условиях, в том числе:

- проведение работ по сохранению объекта культурного наследия;
- установка памятных знаков и иной историко-культурной информации, относящихся к объекту культурного наследия;
- благоустройство территории, устройство плиточного и иного покрытия, элементов освещения, малых архитектурных форм;
- санация озеленения для обеспечения визуального восприятия здания-памятника со стороны улицы Ленина;
- озеленение территории с учетом обеспечения визуального восприятия объекта культурного наследия.

Запрещается:

- строительство объектов капитального строительства;
- установка временных и некапитальных сооружений, рекламных конструкций;
- увеличение объемно-пространственных характеристик пристроек (на схеме № 2);
- осуществление производства работ по реконструкции и капитальному ремонту пристроек (на схеме № 2) без согласования регионального органа охраны объектов культурного наследия;
- использование при реконструкции и ремонте пристроек (на схеме № 2) сайдинга, ярких колористических решений в отделке фасадов и кровельном покрытии;
- нахождение высокоствольных и вечнозеленых деревьев и кустарников перед главным фасадом объекта культурного наследия (со стороны улицы Ленина);
- проведение земляных и строительных работ, за исключением работ по сохранению объекта культурного наследия и его отдельных элементов, сохранению и воссозданию историко-градостроительной среды объекта культурного наследия (на основании историко-культурных исследований), работ по благоустройству и озеленению территории.