



ДЕПАРТАМЕНТ ПРИРОДНЫХ РЕСУРСОВ И ЭКОЛОГИИ  
ВОРОНЕЖСКОЙ ОБЛАСТИ

ПРИКАЗ

Правовое управление правительства Воронежской области
« 28 » 06 2021
Регистрационный номер № 595

«22» июня 2021 г.

№ 304

**Об установлении зоны санитарной охраны  
существующей скважины № 52675 для питьевого  
и хозяйственно-бытового водоснабжения СНТ «Связист»**

В соответствии со статьей 106 Земельного кодекса Российской Федерации, статьей 18 Федерального закона от 30.03.1999 № 52-ФЗ «О санитарно-эпидемиологическом благополучии населения», постановлением правительства Воронежской области от 10.05.2012 № 382 «Об утверждении Положения о департаменте природных ресурсов и экологии Воронежской области», на основании санитарно-эпидемиологического заключения от 06.02.2020 № 36.ВЦ.40.000.Т.013438.02.20 Управления Федеральной службы по надзору в сфере защиты прав потребителей и благополучия человека по Воронежской области, п р и к а з ы в а ю:

1. Установить:

1.1. Зону санитарной охраны источника питьевого и хозяйственно-бытового водоснабжения - существующей скважины № 52675 для питьевого и хозяйственно-бытового водоснабжения СНТ «Связист», расположенной по адресу: Воронежская область, Рамонский район, с. Лопатки, согласно приложению к настоящему приказу.

1.2. Срок существования зоны санитарной охраны существующей скважины № 52675 для питьевого и хозяйственно-бытового водоснабжения СНТ «Связист», расположенной по адресу: Воронежская область, Рамонский район, с. Лопатки, - бессрочно (до момента прекращения существования зоны санитарной охраны источника питьевого и хозяйственно – бытового водоснабжения).

2. Контроль за исполнением настоящего приказа возложить на заместителя руководителя департамента природных ресурсов и экологии Воронежской области Калюжного В.Ю.

Руководитель департамента



Н.В. Ветер

## Приложение

к приказу департамента  
природных ресурсов  
и экологии Воронежской области  
от «22» июня 2021 № 307

**Зона санитарной охраны источника питьевого и хозяйственно-бытового водоснабжения - существующей скважины № 52675 для питьевого и хозяйственно-бытового водоснабжения СНТ «Связист», расположенной по адресу: Воронежская область, Рамонский район, с. Лопатки**

**1. Границы зоны санитарной охраны источника питьевого и хозяйственно-бытового водоснабжения - существующей скважины № 52675 для питьевого и хозяйственно-бытового водоснабжения СНТ «Связист».**

СНТ «Связист» имеет одну водозаборную площадку в составе одной скважины № 52675 и трех накопительных резервуаров объемом  $40\text{ м}^3$ - $80\text{ м}^3$  и двух башен Рожновского объемом  $25\text{ м}^3$  каждая.

Границы зоны санитарной охраны источника питьевого и хозяйственно-бытового водоснабжения определены проектной документацией, получившей положительное санитарно-эпидемиологическое заключение от 06.02.2020 № 36.ВЦ.40.000.Т.013438.02.20 Управления Федеральной службы по надзору в сфере защиты прав потребителей и благополучия человека по Воронежской области.

Зона санитарной охраны (далее –ЗСО) организуется в составе трех поясов: первый пояс (строгого режима) включает территорию расположения скважины, площадок всех водопроводных сооружений, второй и третий пояса (пояса ограничений) включают территории, предназначенные для предупреждения загрязнения воды источников водоснабжения.

1.1. В соответствии с пунктом 2.2.1.1 СанПиН 2.1.4.1110-02 «Зоны санитарной охраны источников водоснабжения и водопроводов питьевого назначения» граница первого пояса ЗСО устанавливается на расстоянии не менее 30 м от водозабора - при использовании защищенных подземных вод.

Граница первого пояса ЗСО существующей скважины № 52675 согласно санитарно-эпидемиологическому заключению от 10.01.2020 № 36.ВЦ.40.000.Т.013342.01.20 Управления Федеральной службы по надзору в сфере защиты прав потребителей и благополучия человека по Воронежской области сокращена с 30 м до 14,7м к северу, до 25,3 м к северо- востоку, до 25,0 м к юго-востоку, до 16,4 м к югу, до 17,7 м к юго-западу, до 19,8 м к западу, до 13,3 м к северо-западу.

1.2. Граница второго пояса ЗСО определена гидродинамическими расчетами и установлена в виде окружности радиусом 37,8 м.

1.3. Граница третьего пояса ЗСО определена гидродинамическими расчетами и установлена в виде окружности радиусом 267,5 м.

**2. Сведения о правообладателе сооружения, обязанного возместить убытки, причиненные в связи с установлением, изменением зоны с особыми условиями использования территории, срок наступления обязанности по возмещению убытков.**

2.1. Правообладатель: Садоводческое некоммерческое товарищество «Связист» (СНТ «Связист») ИНН/КПП 3625003096/3362501001 (основание: лицензия на пользование недрами ВРЖ 80752 ВЭ от 07 декабря 2020 года). Местоположение (юридический адрес): 396027, Воронежская область, Рамонский район, с. Лопатки.

2.2 Срок наступления обязанности по возмещению убытков.

Требование о возмещении убытков может быть направлено лицами, указанными в пункте 2 статьи 57.1 Земельного кодекса Российской Федерации, правообладателю сооружения в срок не более чем пять лет со дня установления, изменения зоны с особыми условиями использования территории либо со дня, когда указанные лица узнали или должны были узнать об установлении, изменении зоны с особыми условиями использования территории (п. 13 статьи 57.1 Земельного кодекса Российской Федерации).

**3. Ограничения использования земельных участков.**

Ограничения использования земельных участков в границах ЗСО установлены частью 2 статьи 43 и пунктом 1 части 3 статьи 44 Водного Кодекса Российской Федерации, подпунктом 14 пункта 5 статьи 27 Земельного кодекса Российской Федерации.

Мероприятия на территории ЗСО определены пунктом 3.2. СанПиН 2.1.4.1110-02 «Зоны санитарной охраны источников водоснабжения и водопроводов питьевого назначения».

**4. Описание местоположения границ ЗСО скважины.**

Сведения об объекте, о местоположении границ ЗСО первого, второго, третьего поясов, графическое описание этих границ в системе координат, установленной для ведения Единого государственного реестра недвижимости, планы границ ЗСО.

## ОПИСАНИЕ МЕСТОПОЛОЖЕНИЯ ГРАНИЦ

Первый пояс зоны санитарной охраны существующей скважины № 52675 для питьевого и хозяйственно-бытового водоснабжения СНТ "Связист", расположенной по адресу: Воронежская область, Рамонский район, с. Лопатки

(наименование объекта, местоположение границ которого описано (далее - объект))

### Раздел 1

#### Сведения об объекте

№ п/п	Характеристики объекта	Описание характеристик
1	2	3
1	Местоположение объекта	Воронежская область, Рамонский район, село Лопатки
2	Площадь объекта ± величина погрешности определения площади ( $P \pm \Delta P$ )	1469 м <sup>2</sup> ± 13 м <sup>2</sup>
3	Иные характеристики объекта	-

### Раздел 2

#### Сведения о местоположении границ объекта

1. Система координат мск-36

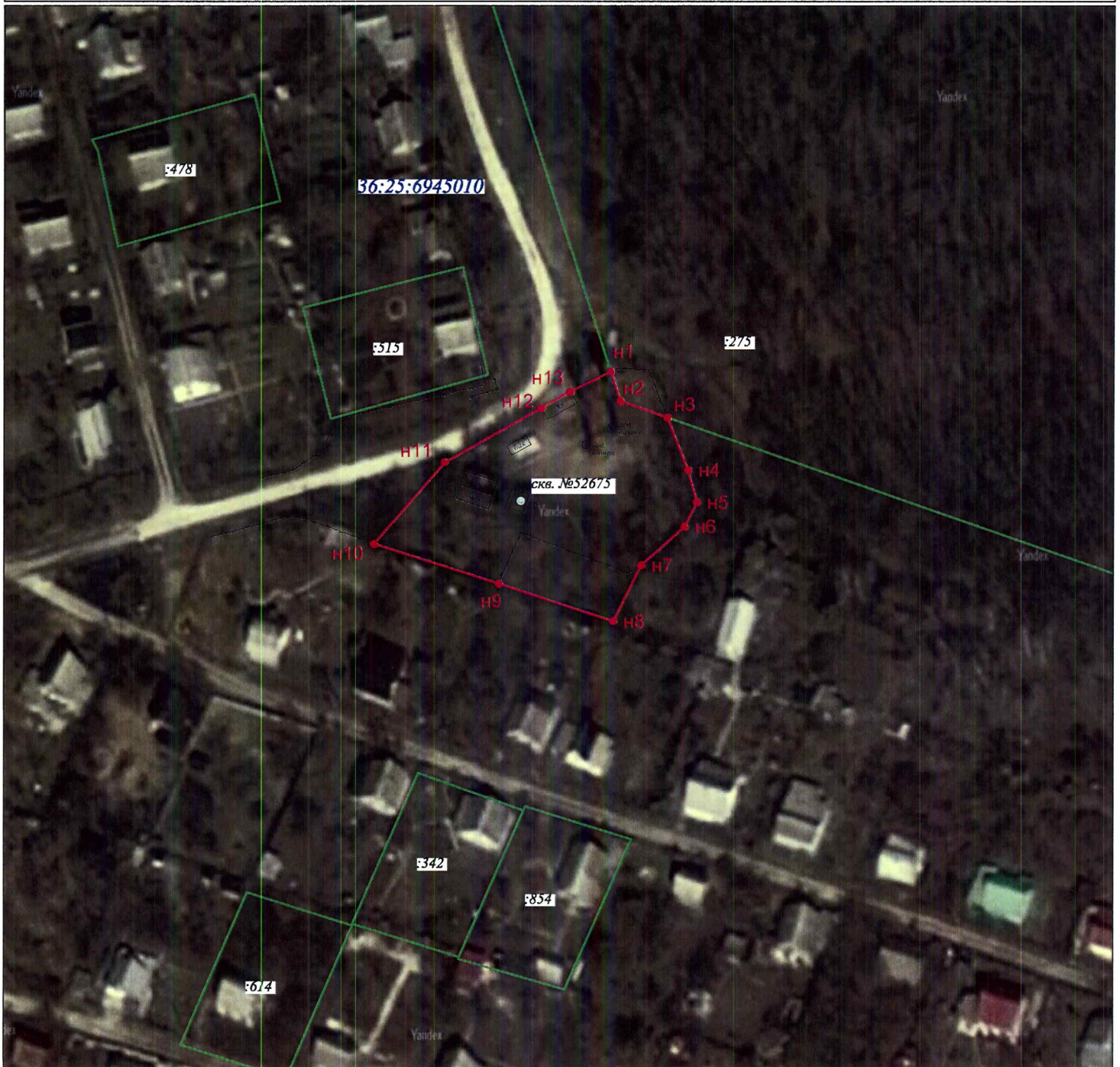
2. Сведения о характерных точках границ объекта

Обозначение характерных точек границы	Координаты, м		Метод определения координат характерной точки	Средняя квадратическая погрешность положения характерной точки (M <sub>t</sub> ), м	Описание обозначения точки на местности (при наличии)
	X	Y			
1	2	3	4	5	6
н1	550318,01	1309872,49	геодезический метод	0,10	-
н2	550312,68	1309874,22	геодезический метод	0,10	-
н3	550309,71	1309882,69	геодезический метод	0,10	-
н4	550300,22	1309886,45	геодезический метод	0,10	-
н5	550294,42	1309888,04	геодезический метод	0,10	-
н6	550290,00	1309885,80	геодезический метод	0,10	-
н7	550282,96	1309878,04	геодезический метод	0,10	-
н8	550272,77	1309872,96	геодезический метод	0,10	-
н9	550279,60	1309852,29	геодезический метод	0,10	-
н10	550286,85	1309829,69	геодезический метод	0,10	-
н11	550301,64	1309842,44	геодезический метод	0,10	-
н12	550311,40	1309859,93	геодезический метод	0,10	-
н13	550314,37	1309865,19	геодезический метод	0,10	-



## Раздел 4

## План границ



Условные обозначения:

Масштаб 1:1000

- - граница зоны санитарной охраны
- - граница существующего земельного участка, имеющиеся сведения в ЕГРН о котором достаточны для определения его на местности
- - граница кадастрового квартала

515 - земельный участок, имеющиеся сведения в ЕГРН о котором достаточны для определения его на местности

• H1 - поворотная точка границы зоны санитарной охраны

36:25:6945010 - номер кадастрового квартала



директор ООО "КартоКом"

А.Ю.Артамонов

"03" декабря 2019г.



н13	550283,02	1309892,24	геодезический метод	0,10	
н14	550277,54	1309889,97	геодезический метод	0,10	-
н15	550272,48	1309886,87	геодезический метод	0,10	-
н16	550267,97	1309883,02	геодезический метод	0,10	-
н17	550264,12	1309878,51	геодезический метод	0,10	-
н18	550261,02	1309873,45	геодезический метод	0,10	-
н19	550258,75	1309867,97	геодезический метод	0,10	-
н20	550257,36	1309862,20	геодезический метод	0,10	-
н21	550256,90	1309856,29	геодезический метод	0,10	-
н22	550257,36	1309850,38	геодезический метод	0,10	-
н23	550258,75	1309844,61	геодезический метод	0,10	-
н24	550261,02	1309839,13	геодезический метод	0,10	-
н25	550264,12	1309834,07	геодезический метод	0,10	-
н26	550267,97	1309829,56	геодезический метод	0,10	-
н27	550272,48	1309825,71	геодезический метод	0,10	-
н28	550277,54	1309822,61	геодезический метод	0,10	-
н29	550283,02	1309820,34	геодезический метод	0,10	-
н30	550288,79	1309818,96	геодезический метод	0,10	-
н31	550294,70	1309818,49	геодезический метод	0,10	-
н32	550300,61	1309818,96	геодезический метод	0,10	-
н33	550306,38	1309820,34	геодезический метод	0,10	-
н34	550311,86	1309822,61	геодезический метод	0,10	-
н35	550316,92	1309825,71	геодезический метод	0,10	-
н36	550321,43	1309829,56	геодезический метод	0,10	-
н37	550325,28	1309834,07	геодезический метод	0,10	-
н38	550328,38	1309839,13	геодезический метод	0,10	-
н39	550330,65	1309844,61	геодезический метод	0,10	-
н40	550332,03	1309850,38	геодезический метод	0,10	-
н1	550332,50	1309856,29	геодезический метод	0,10	-

### 3. Сведения о характерных точках части (частей) границы объекта



## Раздел 4

## План границ



Условные обозначения:

Масштаб 1:1000

- граница зоны санитарной охраны
- граница существующего земельного участка, имеющиеся сведения в ЕГРН о котором достаточны для определения его на местности
- граница кадастрового квартала

:515- земельный участок, имеющиеся сведения в ЕГРН о котором достаточны для определения его на местности

• H1 - поворотная точка границы зоны санитарной охраны

36:25:6945010 - номер кадастрового квартала



А.Ю.Артамонов "03" декабря 2019г.

## ОПИСАНИЕ МЕСТОПОЛОЖЕНИЯ ГРАНИЦ

**Третий пояс зоны санитарной охраны существующей скважины № 52675 для питьевого и хозяйственно-бытового водоснабжения СНТ "Связист", расположенной по адресу: Воронежская область, Рамонский район, с. Лопатки**

(наименование объекта, местоположение границ которого описано (далее - объект))

### Раздел 1

#### Сведения об объекте

№ п/п	Характеристики объекта	Описание характеристик
1	2	3
1	Местоположение объекта	Воронежская область, Рамонский район, село Лопатки
2	Площадь объекта ± величина погрешности определения площади ( $P \pm \Delta P$ )	224696 м <sup>2</sup> ± 166 м <sup>2</sup>
3	Иные характеристики объекта	-

### Раздел 2

#### Сведения о местоположении границ объекта

1. Система координат мск-36

#### 2. Сведения о характерных точках границ объекта

Обозначение характерных точек границы	Координаты, м		Метод определения координат характерной точки	Средняя квадратическая погрешность положения характерной точки (Mt), м	Описание обозначения точки на местности (при наличии)
	X	Y			
1	2	3	4	5	6
н1	550562,20	1309856,29	геодезический метод	0,10	-
н2	550561,83	1309870,29	геодезический метод	0,10	-
н3	550560,73	1309884,25	геодезический метод	0,10	-
н4	550558,91	1309898,14	геодезический метод	0,10	-
н5	550556,35	1309911,91	геодезический метод	0,10	-
н6	550553,08	1309925,52	геодезический метод	0,10	-
н7	550549,11	1309938,95	геодезический метод	0,10	-
н8	550544,43	1309952,15	геодезический метод	0,10	-
н9	550539,07	1309965,09	геодезический метод	0,10	-
н10	550533,04	1309977,73	геодезический метод	0,10	-
н11	550526,36	1309990,04	геодезический метод	0,10	-
н12	550519,04	1310001,98	геодезический метод	0,10	-
н13	550511,11	1310013,52	геодезический метод	0,10	-
н14	550502,59	1310024,63	геодезический метод	0,10	-

н15	550493,49	1310035,28	геодезический метод	0,10	-
н16	550483,85	1310045,44	геодезический метод	0,10	-
н17	550473,69	1310055,08	геодезический метод	0,10	-
н18	550463,04	1310064,18	геодезический метод	0,10	-
н19	550451,93	1310072,70	геодезический метод	0,10	-
н20	550440,39	1310080,63	геодезический метод	0,10	-
н21	550428,45	1310087,95	геодезический метод	0,10	-
н22	550416,14	1310094,63	геодезический метод	0,10	-
н23	550403,50	1310100,66	геодезический метод	0,10	-
н24	550390,56	1310106,02	геодезический метод	0,10	-
н25	550377,36	1310110,70	геодезический метод	0,10	-
н26	550363,93	1310114,68	геодезический метод	0,10	-
н27	550350,32	1310117,94	геодезический метод	0,10	-
н28	550336,54	1310120,50	геодезический метод	0,10	-
н29	550322,66	1310122,32	геодезический метод	0,10	-
н30	550308,70	1310123,42	геодезический метод	0,10	-
н31	550294,70	1310123,79	геодезический метод	0,10	-
н32	550280,70	1310123,42	геодезический метод	0,10	-
н33	550266,74	1310122,32	геодезический метод	0,10	-
н34	550252,85	1310120,50	геодезический метод	0,10	-
н35	550239,08	1310117,94	геодезический метод	0,10	-
н36	550225,46	1310114,68	геодезический метод	0,10	-
н37	550212,04	1310110,70	геодезический метод	0,10	-
н38	550198,84	1310106,02	геодезический метод	0,10	-
н39	550185,90	1310100,66	геодезический метод	0,10	-
н40	550173,26	1310094,63	геодезический метод	0,10	-
н41	550160,95	1310087,95	геодезический метод	0,10	-
н42	550149,01	1310080,63	геодезический метод	0,10	-
н43	550137,47	1310072,70	геодезический метод	0,10	-
н44	550126,36	1310064,18	геодезический метод	0,10	-
н45	550115,71	1310055,08	геодезический метод	0,10	-
н46	550105,55	1310045,44	геодезический метод	0,10	-
н47	550095,91	1310035,28	геодезический метод	0,10	-
н48	550086,81	1310024,63	геодезический метод	0,10	-
н49	550078,29	1310013,52	геодезический метод	0,10	-

н50	550070,35	1310001,98	геодезический метод	0,10	-
н51	550063,04	1309990,04	геодезический метод	0,10	-
н52	550056,35	1309977,73	геодезический метод	0,10	-
н53	550050,33	1309965,09	геодезический метод	0,10	-
н54	550044,97	1309952,15	геодезический метод	0,10	-
н55	550040,29	1309938,95	геодезический метод	0,10	-
н56	550036,31	1309925,52	геодезический метод	0,10	-
н57	550033,04	1309911,91	геодезический метод	0,10	-
н58	550030,49	1309898,14	геодезический метод	0,10	-
н59	550028,66	1309884,25	геодезический метод	0,10	-
н60	550027,57	1309870,29	геодезический метод	0,10	-
н61	550027,20	1309856,29	геодезический метод	0,10	-
н62	550027,57	1309842,29	геодезический метод	0,10	-
н63	550028,66	1309828,33	геодезический метод	0,10	-
н64	550030,49	1309814,44	геодезический метод	0,10	-
н65	550033,04	1309800,67	геодезический метод	0,10	-
н66	550036,31	1309787,06	геодезический метод	0,10	-
н67	550040,29	1309773,63	геодезический метод	0,10	-
н68	550044,97	1309760,43	геодезический метод	0,10	-
н69	550050,33	1309747,49	геодезический метод	0,10	-
н70	550056,35	1309734,85	геодезический метод	0,10	-
н71	550063,04	1309722,54	геодезический метод	0,10	-
н72	550070,35	1309710,60	геодезический метод	0,10	-
н73	550078,29	1309699,06	геодезический метод	0,10	-
н74	550086,81	1309687,95	геодезический метод	0,10	-
н75	550095,91	1309677,30	геодезический метод	0,10	-
н76	550105,55	1309667,14	геодезический метод	0,10	-
н77	550115,71	1309657,50	геодезический метод	0,10	-
н78	550126,36	1309648,40	геодезический метод	0,10	-
н79	550137,47	1309639,88	геодезический метод	0,10	-
н80	550149,01	1309631,95	геодезический метод	0,10	-
н81	550160,95	1309624,63	геодезический метод	0,10	-
н82	550173,26	1309617,95	геодезический метод	0,10	-
н83	550185,90	1309611,92	геодезический метод	0,10	-
н84	550198,84	1309606,56	геодезический метод	0,10	-

н85	550212,04	1309601,88	геодезический метод	0,10	-
н86	550225,46	1309597,90	геодезический метод	0,10	-
н87	550239,08	1309594,64	геодезический метод	0,10	-
н88	550252,85	1309592,08	геодезический метод	0,10	-
н89	550266,74	1309590,26	геодезический метод	0,10	-
н90	550280,70	1309589,16	геодезический метод	0,10	-
н91	550294,70	1309588,79	геодезический метод	0,10	-
н92	550308,70	1309589,16	геодезический метод	0,10	-
н93	550322,66	1309590,26	геодезический метод	0,10	-
н94	550336,54	1309592,08	геодезический метод	0,10	-
н95	550350,32	1309594,64	геодезический метод	0,10	-
н96	550363,93	1309597,90	геодезический метод	0,10	-
н97	550377,36	1309601,88	геодезический метод	0,10	-
н98	550390,56	1309606,56	геодезический метод	0,10	-
н99	550403,50	1309611,92	геодезический метод	0,10	-
н100	550416,14	1309617,95	геодезический метод	0,10	-
н101	550428,45	1309624,63	геодезический метод	0,10	-
н102	550440,39	1309631,95	геодезический метод	0,10	-
н103	550451,93	1309639,88	геодезический метод	0,10	-
н104	550463,04	1309648,40	геодезический метод	0,10	-
н105	550473,69	1309657,50	геодезический метод	0,10	-
н106	550483,85	1309667,14	геодезический метод	0,10	-
н107	550493,49	1309677,30	геодезический метод	0,10	-
н108	550502,59	1309687,95	геодезический метод	0,10	-
н109	550511,11	1309699,06	геодезический метод	0,10	-
н110	550519,04	1309710,60	геодезический метод	0,10	-
н111	550526,36	1309722,54	геодезический метод	0,10	-
н112	550533,04	1309734,85	геодезический метод	0,10	-
н113	550539,07	1309747,49	геодезический метод	0,10	-
н114	550544,43	1309760,43	геодезический метод	0,10	-
н115	550549,11	1309773,63	геодезический метод	0,10	-
н116	550553,08	1309787,06	геодезический метод	0,10	-
н117	550556,35	1309800,67	геодезический метод	0,10	-
н118	550558,91	1309814,44	геодезический метод	0,10	-
н119	550560,73	1309828,33	геодезический метод	0,10	-

н120	550561,83	1309842,29	геодезический метод	0,10	-
н1	550562,20	1309856,29	геодезический метод	0,10	-

### 3. Сведения о характерных точках части (частей) границы объекта

Обозначение характерных точек части границы	Координаты, м		Метод определения координат характерной точки	Средняя квадратическая погрешность положения характерной точки (Mt), м	Описание обозначения точки на местности (при наличии)
	X	Y			
1	2	3	4	5	6

Часть № -

### Раздел 3

### Сведения о местоположении измененных (уточненных) границ объекта

1. Система координат мск-36

### 2. Сведения о характерных точках границ объекта

Обозначение характерных точек границ	Существующие координаты, м		Измененные (уточненные) координаты, м		Метод определения координат характерной точки	Средняя квадратическая погрешность положения характерной точки (Mt), м	Описание обозначения точки на местности (при наличии)
	X	Y	X	Y			
1	2	3	4	5	6	7	8

### 3. Сведения о характерных точках части (частей) границы объекта

Обозначение характерных точек части границ	Существующие координаты, м		Измененные (уточненные) координаты, м		Метод определения координат характерной точки	Средняя квадратическая погрешность положения характерной точки (Mt), м	Описание обозначения точки на местности (при наличии)
	X	Y	X	Y			
1	2	3	4	5	6	7	8

## Раздел 4

## План границ



Условные обозначения:

Масштаб 1:4000

- - граница зоны санитарной охраны
- - граница существующего земельного участка, имеющиеся сведения в ЕГРН о котором достаточны для определения его на местности
- - граница кадастрового квартала

:515- земельный участок, имеющиеся сведения в ЕГРН о котором достаточны для определения его на местности

• n1 - поворотная точка границы зоны санитарной охраны

36:25:6945010 - номер кадастрового квартала



Директор ООО "Ари-Вок"

А.Ю.Артамонов

" 03 " декабря 2019г.