



ДЕПАРТАМЕНТ ПРИРОДНЫХ РЕСУРСОВ И ЭКОЛОГИИ
ВОРОНЕЖСКОЙ ОБЛАСТИ

ПРИКАЗ

Правовое управление правительства Воронежской области
ЗАРЕГИСТРИРОВАНО * 19 * 05 2021 г.
Регистрационный номер № 450

«17» мая 2021 г.

№ 246

**Об установлении зоны санитарной охраны
одной существующей скважины № 1/97 для питьевого
и хозяйственно-бытового водоснабжения СНТСН «Ветеран-Л»**

В соответствии со статьей 106 Земельного кодекса Российской Федерации, статьей 18 Федерального закона от 30.03.1999 № 52-ФЗ «О санитарно-эпидемиологическом благополучии населения», постановлением правительства Воронежской области от 10.05.2012 № 382 «Об утверждении Положения о департаменте природных ресурсов и экологии Воронежской области», на основании санитарно-эпидемиологического заключения от 17.10.2019 № 36.ВЦ.40.000.Т.012980.10.19 Управления Федеральной службы по надзору в сфере защиты прав потребителей и благополучия человека по Воронежской области, п р и к а з ы в а ю:

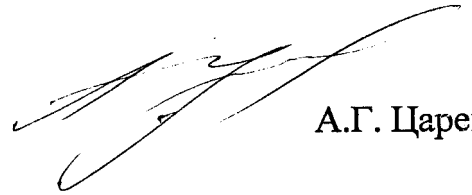
1. Установить:

1.1. Зону санитарной охраны источника питьевого и хозяйственно-бытового водоснабжения – одной существующей скважины № 1/97 для питьевого и хозяйственно-бытового водоснабжения СНТСН «Ветеран-Л», расположенной по адресу: Воронежская область, Верхнехавский район, с. Углынец, согласно приложению к настоящему приказу.

1.2. Срок существования зоны санитарной охраны одной существующей скважины № 1/97 для питьевого и хозяйственно-бытового водоснабжения СНТСН «Ветеран-Л», расположенной по адресу: Воронежская область, Верхнехавский район, с. Углынец, - бессрочно (до момента прекращения существования зоны санитарной охраны источника питьевого и хозяйственно – бытового водоснабжения).

2. Контроль за исполнением настоящего приказа возложить на заместителя руководителя департамента природных ресурсов и экологии Воронежской области Калюжного В.Ю.

Заместитель руководителя департамента



А.Г. Царев

Приложение

к приказу департамента
природных ресурсов
и экологии Воронежской области
от «17» мая 2021 № 246

Зона санитарной охраны источника питьевого и хозяйственно-бытового водоснабжения – одной существующей скважины № 1/97 для питьевого и хозяйственно-бытового водоснабжения СНТСН «Ветеран-Л», расположенной по адресу: Воронежская область, Верхнехавский район, с. Углянец

1. Границы зоны санитарной охраны источника питьевого и хозяйственно-бытового водоснабжения - одной существующей скважины № 1/97 для питьевого и хозяйственно-бытового водоснабжения СНТСН «Ветеран-Л».

СНТСН «Ветеран-Л» имеет одну водозаборную площадку в составе одной скважины и двух накопительных емкостей объемом 60 м³ каждая.

Границы зоны санитарной охраны источника питьевого и хозяйственно-бытового водоснабжения определены проектной документацией, получившей положительное санитарно-эпидемиологическое заключение от 17.10.2019 № 36.ВЦ.40.000.Т.012980.10.19 Управления Федеральной службы по надзору в сфере защиты прав потребителей и благополучия человека по Воронежской области.

Зона санитарной охраны (далее –ЗСО) организуется в составе трех поясов: первый пояс (строгого режима) включает территорию расположения скважины, площадок всех водопроводных сооружений, второй и третий пояса (пояса ограничений) включают территории, предназначенные для предупреждения загрязнения воды источников водоснабжения.

1.1. В соответствии с пунктом 2.2.1.1 СанПиН 2.1.4.1110-02 «Зоны санитарной охраны источников водоснабжения и водопроводов питьевого назначения» граница первого пояса ЗСО устанавливается на расстоянии не менее 30 м от водозабора - при использовании защищенных подземных вод.

Граница первого пояса ЗСО одной существующей скважины № 1/97 согласно санитарно-эпидемиологическому заключению от 30.08.2019 № 36.ВЦ.40.000.Т.012823.08.19 Управления Федеральной службы по надзору в сфере защиты прав потребителей и благополучия человека по Воронежской области сокращена с 30 м до 16,5 м к востоку, до 8,2 м – к юго-востоку, до 3,1 м – к югу, до 3,2 м к юго-западу, до 6,9 м –к западу, до 25,8 м –к северо-западу.

1.2. Граница второго пояса ЗСО определена гидродинамическими расчетами и установлена в виде окружности радиусом 123,3 м.

1.3. Граница третьего пояса ЗСО определена гидродинамическими расчетами и установлена в виде окружности радиусом 872,1 м.

2. Сведения о правообладателе сооружения, обязанного возместить убытки, причиненные в связи с установлением, изменением зоны с особыми условиями использования территории, срок наступления обязанности по возмещению убытков.

2.1. Правообладатель: Садоводческое некоммерческое товарищество собственников недвижимости «Ветеран-Л» (СНТСН «Ветеран-Л») ИНН/КПП 3607002710/360701001 (основание: лицензия на пользование недрами ВРЖ 80604 ВЭ от 25 декабря 2019 года). Местоположение (юридический адрес): 396130, Воронежская область, Верхнехавский район, с. Углянец, СНТСН «Ветеран-Л».

2.2 Срок наступления обязанности по возмещению убытков.

Требование о возмещении убытков может быть направлено лицами, указанными в пункте 2 статьи 57.1. Земельного кодекса Российской Федерации, правообладателю сооружения в срок не более чем пять лет со дня установления, изменения зоны с особыми условиями использования территории либо со дня, когда указанные лица узнали или должны были узнать об установлении, изменении зоны с особыми условиями использования территории (п. 13 статьи 57.1 Земельного кодекса Российской Федерации).

3. Ограничения использования земельных участков.

Ограничения использования земельных участков в границах ЗСО установлены частью 2 статьи 43 и пунктом 1 части 3 статьи 44 Водного Кодекса Российской Федерации, подпунктом 14 пункта 5 статьи 27 Земельного кодекса Российской Федерации.

Мероприятия на территории ЗСО определены пунктом 3.2. СанПиН 2.1.4.1110-02 «Зоны санитарной охраны источников водоснабжения и водопроводов питьевого назначения».

4. Описание местоположения границ ЗСО скважины.

Сведения об объекте, о местоположении границ ЗСО первого, второго, третьего поясов, графическое описание этих границ в системе координат, установленной для ведения Единого государственного реестра недвижимости, планы границ ЗСО.

ОПИСАНИЕ МЕСТОПОЛОЖЕНИЯ ГРАНИЦ

Первый пояс зоны санитарной охраны одной существующей скважины № 1/97 для питьевого и хозяйственно-бытового водоснабжения СНТСН "Ветеран-Л" по адресу: Воронежская область, Верхнехавский район, с.Углянец

(наименование объекта, местоположение границ которого описано (далее - объект))

Раздел 1

Сведения об объекте

№ п/п	Характеристики объекта	Описание характеристик
1	2	3
1	Местоположение объекта	Воронежская область, Верхнехавский район, село Углянец
2	Площадь объекта ± величина погрешности определения площади (Р± ΔР)	1220 м ² ± 24 м ²
3	Иные характеристики объекта	<p>Ограничения использования земельных участков:</p> <ol style="list-style-type: none"> 1. В зонах санитарной охраны источников питьевого водоснабжения осуществление деятельности и отведение территории для жилищного строительства, строительства промышленных объектов и объектов сельскохозяйственного назначения запрещаются или ограничиваются в случаях и в порядке, которые установлены санитарными правилами и нормами в соответствии с законодательством о санитарно-эпидемиологическом благополучии населения. 2. В зонах санитарной охраны источников питьевого и хозяйственно-бытового водоснабжения запрещается сброс сточных, в том числе дренажных, вод в водные объекты. 3. Ограничиваются в обороте находящиеся в государственной или муниципальной собственности земельные участки, находящиеся в первом поясе зоны санитарной охраны источников питьевого и хозяйственно-бытового водоснабжения. <p>Мероприятия по первому поясу ЗСО:</p> <ol style="list-style-type: none"> 1. Территория первого пояса ЗСО должна быть спланирована для отвода поверхностного стока за ее пределы, озеленена, ограждена и обеспечена охраной. Дорожки к сооружениям должны иметь твердое покрытие. 2. Не допускается посадка высокоствольных деревьев, все виды строительства, не имеющие непосредственного отношения к эксплуатации, реконструкции и расширению водопроводных сооружений, в том числе прокладка трубопроводов различного назначения, размещение жилых и хозяйственно - бытовых зданий, проживание людей, применение ядохимикатов и удобрений. 3. Здания должны быть оборудованы канализацией с отведением сточных вод в ближайшую систему бытовой или производственной канализации или на местные станции очистных сооружений, расположенные за пределами первого пояса ЗСО с учетом санитарного режима на территории второго пояса. В исключительных случаях при отсутствии канализации должны устраиваться водонепроницаемые приемники нечистот и бытовых отходов, расположенные в местах, исключающих загрязнение территории первого пояса ЗСО при их вывозе. 4. Водопроводные сооружения, расположенные в первом поясе зоны санитарной охраны, должны быть оборудованы с учетом предотвращения возможности загрязнения питьевой воды через оголовки и устья скважин, люки и переливные трубы резервуаров и устройства заливки насосов. 5. Все водозаборы должны быть оборудованы аппаратурой для систематического контроля соответствия фактического дебита при эксплуатации водопровода проектной производительности, предусмотренной при его проектировании и обосновании границ ЗСО.

Раздел 2

Сведения о местоположении границ объекта

1. Система координат					
МСК-36					
2. Сведения о характерных точках границ объекта					
Обозначение характерных точек границы	Координаты, м		Метод определения координат характерной точки	Средняя квадратическая погрешность положения характерной точки (Mt), м	Описание обозначения точки на местности (при наличии)
	X	Y			
1	2	3	4	5	6
н1	528302,11	1323274,51	геодезический метод	0,20	Закрепление отсутствует
н2	528285,07	1323310,19	геодезический метод	0,20	Закрепление отсутствует
н3	528258,21	1323295,08	геодезический метод	0,20	Закрепление отсутствует
н4	528274,74	1323259,46	геодезический метод	0,20	Закрепление отсутствует
н1	528302,11	1323274,51	геодезический метод	0,20	Закрепление отсутствует
3. Сведения о характерных точках части (частей) границы объекта					
Обозначение характерных точек части границы	Координаты, м		Метод определения координат характерной точки	Средняя квадратическая погрешность положения характерной точки (Mt), м	Описание обозначения точки на местности (при наличии)
	X	Y			
1	2	3	4	5	6
Часть № -					
-	-	-	-	-	-

ОПИСАНИЕ МЕСТОПОЛОЖЕНИЯ ГРАНИЦ

Зона санитарной охраны (1 пояс) одной существующей водозаборной скважины с водопроводными сооружениями для питьевого, хозяйственно-бытового водоснабжения СНТ «Ветеран-Л» по адресу: Воронежская область, Верхнехавский район, с. Углянец

План границ объекта



Масштаб 1:1000

Условные обозначения:

- действующая скважина для питьевого, хозяйственно-бытового и технологического водоснабжения
- граница зоны санитарной охраны (1 пояс)
- 36:07:7017001 - номер кадастрового квартала
- граница кадастрового квартала
- :183 - кадастровый номер земельного участка
- граница земельного участка по данным ЕГРН
- H1 - поворотные точки оны санитарной охраны (1 пояс)
- граница зоны с особыми условиями использования
- граница сельских поселений
- граница муниципального района

Подпись



А.Ю.Артамонов

" 22 " июля 2019г.

ОПИСАНИЕ МЕСТОПОЛОЖЕНИЯ ГРАНИЦ

Второй пояс зоны санитарной охраны одной существующей скважины № 1/97 для питьевого и хозяйственно-бытового водоснабжения СНТСН "Ветеран-Л" по адресу: Воронежская область, Верхнехавский район, с.Углянец

(наименование объекта, местоположение границ которого описано (далее - объект))

Раздел 1

Сведения об объекте

№ п/п	Характеристики объекта	Описание характеристик
1	2	3
1	Местоположение объекта	Воронежская область, Верхнехавский район, село Углянец
2	Площадь объекта ± величина погрешности определения площади (Р± ΔР)	47674 м ² ± 153 м ²
3	Иные характеристики объекта	<p>Ограничения использования земельных участков:</p> <ol style="list-style-type: none"> 1. В зонах санитарной охраны источников питьевого водоснабжения осуществление деятельности и отведение территории для жилищного строительства, строительства промышленных объектов и объектов сельскохозяйственного назначения запрещаются или ограничиваются в случаях и в порядке, которые установлены санитарными правилами и нормами в соответствии с законодательством о санитарно-эпидемиологическом благополучии населения. 2. В зонах санитарной охраны источников питьевого и хозяйственно-бытового водоснабжения запрещается сброс сточных, в том числе дренажных, вод в водные объекты. 3. Ограничиваются в обороте находящиеся в государственной или муниципальной собственности земельные участки, находящиеся во втором поясе зоны санитарной охраны источников питьевого и хозяйственно-бытового водоснабжения. <p>Мероприятия по второму поясу ЗСО:</p> <ol style="list-style-type: none"> 1. Выявление, тампонирование или восстановление всех старых, бездействующих, дефектных или неправильно эксплуатируемых скважин, представляющих опасность в части возможности загрязнения водоносных горизонтов. 2. Бурение новых скважин и новое строительство, связанное с нарушением почвенного покрова, производится при обязательном согласовании с центром государственного санитарно - эпидемиологического надзора. 3. Запрещение закачки отработанных вод в подземные горизонты, подземного складирования твердых отходов и разработки недр земли. 4. Запрещение размещения складов горюче - смазочных материалов, ядохимикатов и минеральных удобрений, накопителей промстоков, шламохранилищ и других объектов, обуславливающих опасность химического загрязнения подземных вод. 5. Своевременное выполнение необходимых мероприятий по санитарной охране поверхностных вод, имеющих непосредственную гидрологическую связь с используемым водоносным горизонтом, в соответствии с гигиеническими требованиями к охране поверхностных вод. 6. В пределах второго пояса ЗСО не допускается размещение кладбищ, скотомогильников, полей ассенизации, полей фильтрации, навозохранилищ, силосных траншей, животноводческих и птицеводческих предприятий и других объектов, обуславливающих опасность микробного загрязнения подземных вод, применение удобрений и ядохимикатов, рубка леса главного пользования и реконструкции. 7. В границах второго пояса осуществляется выполнение мероприятий по санитарному благоустройству территории населенных пунктов и других объектов (оборудование канализацией, устройство водонепроницаемых выгребов, организация отвода поверхностного стока и др.).

Раздел 2

Сведения о местоположении границ объекта

1. Система координат мск-36

2. Сведения о характерных точках границ объекта

Обозначение характерных точек границы	Координаты, м		Метод определения координат характерной точки	Средняя квадратическая погрешность положения характерной точки (Mt), м	Описание обозначения точки на местности (при наличии)
	X	Y			
1	2	3	4	5	6
н1	528390,06	1323282,78	геодезический метод	0,20	Закрепление отсутствует
н2	528389,38	1323295,67	геодезический метод	0,20	Закрепление отсутствует
н3	528387,36	1323308,41	геодезический метод	0,20	Закрепление отсутствует
н4	528384,02	1323320,88	геодезический метод	0,20	Закрепление отсутствует
н5	528379,40	1323332,93	геодезический метод	0,20	Закрепление отсутствует
н6	528373,54	1323344,43	геодезический метод	0,20	Закрепление отсутствует
н7	528366,51	1323355,25	геодезический метод	0,20	Закрепление отсутствует
н8	528358,39	1323365,28	геодезический метод	0,20	Закрепление отсутствует
н9	528349,26	1323374,41	геодезический метод	0,20	Закрепление отсутствует
н10	528339,23	1323382,53	геодезический метод	0,20	Закрепление отсутствует
н11	528328,41	1323389,56	геодезический метод	0,20	Закрепление отсутствует
н12	528316,91	1323395,42	геодезический метод	0,20	Закрепление отсутствует
н13	528304,86	1323400,04	геодезический метод	0,20	Закрепление отсутствует
н14	528292,39	1323403,38	геодезический метод	0,20	Закрепление отсутствует
н15	528279,64	1323405,40	геодезический метод	0,20	Закрепление отсутствует
н16	528266,76	1323406,08	геодезический метод	0,20	Закрепление отсутствует
н17	528253,87	1323405,40	геодезический метод	0,20	Закрепление отсутствует
н18	528241,12	1323403,38	геодезический метод	0,20	Закрепление отсутствует
н19	528228,65	1323400,04	геодезический метод	0,20	Закрепление отсутствует
н20	528216,60	1323395,42	геодезический метод	0,20	Закрепление отсутствует
н21	528205,11	1323389,56	геодезический метод	0,20	Закрепление отсутствует
н22	528194,28	1323382,53	геодезический метод	0,20	Закрепление отсутствует
н23	528184,25	1323374,41	геодезический метод	0,20	Закрепление отсутствует
н24	528175,13	1323365,28	геодезический метод	0,20	Закрепление отсутствует

н25	528167,00	1323355,25	геодезический метод	0,20	Закрепление отсутствует
н26	528159,97	1323344,43	геодезический метод	0,20	Закрепление отсутствует
н27	528154,12	1323332,93	геодезический метод	0,20	Закрепление отсутствует
н28	528149,49	1323320,88	геодезический метод	0,20	Закрепление отсутствует
н29	528146,15	1323308,41	геодезический метод	0,20	Закрепление отсутствует
н30	528144,13	1323295,67	геодезический метод	0,20	Закрепление отсутствует
н31	528143,46	1323282,78	геодезический метод	0,20	Закрепление отсутствует
н32	528144,13	1323269,89	геодезический метод	0,20	Закрепление отсутствует
н33	528146,15	1323257,14	геодезический метод	0,20	Закрепление отсутствует
н34	528149,49	1323244,68	геодезический метод	0,20	Закрепление отсутствует
н35	528154,12	1323232,63	геодезический метод	0,20	Закрепление отсутствует
н36	528159,97	1323221,13	геодезический метод	0,20	Закрепление отсутствует
н37	528167,00	1323210,30	геодезический метод	0,20	Закрепление отсутствует
н38	528175,13	1323200,27	геодезический метод	0,20	Закрепление отсутствует
н39	528184,25	1323191,15	геодезический метод	0,20	Закрепление отсутствует
н40	528194,28	1323183,03	геодезический метод	0,20	Закрепление отсутствует
н41	528205,11	1323176,00	геодезический метод	0,20	Закрепление отсутствует
н42	528216,60	1323170,14	геодезический метод	0,20	Закрепление отсутствует
н43	528228,65	1323165,51	геодезический метод	0,20	Закрепление отсутствует
н44	528241,12	1323162,17	геодезический метод	0,20	Закрепление отсутствует
н45	528253,87	1323160,15	геодезический метод	0,20	Закрепление отсутствует
н46	528266,76	1323159,48	геодезический метод	0,20	Закрепление отсутствует
н47	528279,64	1323160,15	геодезический метод	0,20	Закрепление отсутствует
н48	528292,39	1323162,17	геодезический метод	0,20	Закрепление отсутствует
н49	528304,86	1323165,51	геодезический метод	0,20	Закрепление отсутствует
н50	528316,91	1323170,14	геодезический метод	0,20	Закрепление отсутствует
н51	528328,41	1323176,00	геодезический метод	0,20	Закрепление отсутствует
н52	528339,23	1323183,03	геодезический метод	0,20	Закрепление отсутствует
н53	528349,26	1323191,15	геодезический метод	0,20	Закрепление отсутствует
н54	528358,39	1323200,27	геодезический метод	0,20	Закрепление отсутствует
н55	528366,51	1323210,30	геодезический метод	0,20	Закрепление отсутствует
н56	528373,54	1323221,13	геодезический	0,20	Закрепление отсутствует

			метод		
н57	528379,40	1323232,63	геодезический метод	0,20	Закрепление отсутствует
н58	528384,02	1323244,68	геодезический метод	0,20	Закрепление отсутствует
н59	528387,36	1323257,14	геодезический метод	0,20	Закрепление отсутствует
н60	528389,38	1323269,89	геодезический метод	0,20	Закрепление отсутствует
н1	528390,06	1323282,78	геодезический метод	0,20	Закрепление отсутствует

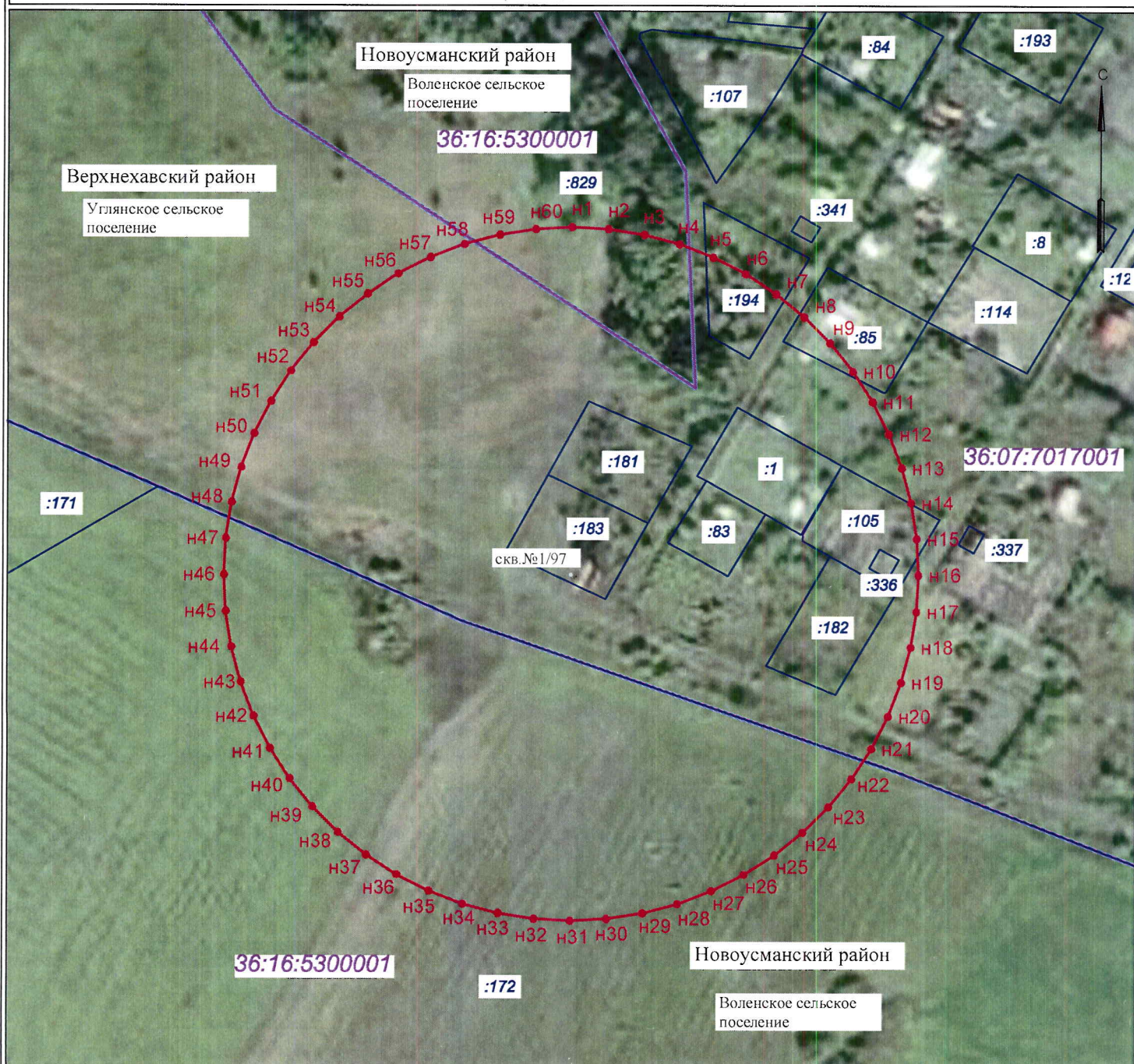
3. Сведения о характерных точках части (частей) границы объекта

Обозначение характерных точек части границы	Координаты, м		Метод определения координат характерной точки	Средняя квадратическая погрешность положения характерной точки (M _t), м	Описание обозначения точки на местности (при наличии)
	X	Y			
1	2	3	4	5	6
Часть № -					
-	-	-	-	-	-

ОПИСАНИЕ МЕСТОПОЛОЖЕНИЯ ГРАНИЦ

Зона санитарной охраны (2 пояс) одной существующей водозаборной скважины с водопроводными сооружениями для питьевого, хозяйственно-бытового водоснабжения СНТ «Ветеран-Л» по адресу: Воронежская область, Верхнехавский район, с. Углянец

План границ объекта



Масштаб 1:2000

Условные обозначения:

- действующая скважина для питьевого, хозяйственно-бытового и технологического водоснабжения
- граница зоны санитарной охраны (2 пояс)
- граница кадастрового квартала
- граница земельного участка по данным ЕГРН
- n1 - поворотные точки оны санитарной охраны (2 пояс)
- граница зоны с особыми условиями использования
- граница сельских поселений
- граница муниципального района

Подпись: А.Ю.Артамонов

№ 22 июля 2019г.

ОПИСАНИЕ МЕСТОПОЛОЖЕНИЯ ГРАНИЦ

Третий пояс зоны санитарной охраны одной существующей скважины № 1/97 для питьевого и хозяйственно-бытового водоснабжения СНТСН "Ветеран-Л" по адресу: Воронежская область, Верхнехавский район, с.Углянец

(наименование объекта, местоположение границ которого описано (далее - объект)

Раздел 1

Сведения об объекте

№ п/п	Характеристики объекта	Описание характеристик
1	2	3
1	Местоположение объекта	Воронежская область, Верхнехавский район, село Углянец
2	Площадь объекта ± величина погрешности определения площади (Р± ΔР)	2387793 м ² ± 1082 м ²
3	Иные характеристики объекта	<p>Ограничения использования земельных участков:</p> <p>1. В зонах санитарной охраны источников питьевого водоснабжения осуществление деятельности и отведение территории для жилищного строительства, строительства промышленных объектов и объектов сельскохозяйственного назначения запрещаются или ограничиваются в случаях и в порядке, которые установлены санитарными правилами и нормами в соответствии с законодательством о санитарно-эпидемиологическом благополучии населения.</p> <p>2. В зонах санитарной охраны источников питьевого и хозяйственно-бытового водоснабжения запрещается сброс сточных, в том числе дренажных, вод в водные объекты.</p> <p>Мероприятия по третьему поясу ЗСО:</p> <p>1. Выявление, тампонирование или восстановление всех старых, бездействующих, дефектных или неправильно эксплуатируемых скважин, представляющих опасность в части возможности загрязнения водоносных горизонтов.</p> <p>2. Бурение новых скважин и новое строительство, связанное с нарушением почвенного покрова, производится при обязательном согласовании с центром государственного санитарно-эпидемиологического надзора.</p> <p>3. Запрещение закачки отработанных вод в подземные горизонты, подземного складирования твердых отходов и разработки недр земли.</p> <p>4. Запрещение размещения складов горюче - смазочных материалов, ядохимикатов и минеральных удобрений, накопителей промстоков, шламохранилищ и других объектов, обуславливающих опасность химического загрязнения подземных вод. Размещение таких объектов допускается в пределах третьего пояса ЗСО только при использовании защищенных подземных вод, при условии выполнения специальных мероприятий по защите водоносного горизонта от загрязнения при наличии санитарно - эпидемиологического заключения центра государственного санитарно - эпидемиологического надзора, выданного с учетом заключения органов геологического контроля.</p> <p>5. Своевременное выполнение необходимых мероприятий по санитарной охране поверхностных вод, имеющих непосредственную гидрологическую связь с используемым водоносным горизонтом, в соответствии с гигиеническими требованиями к охране поверхностных вод.</p>

Раздел 2

Сведения о местоположении границ объекта

1. Система координат мск-36

2. Сведения о характерных точках границ объекта

Обозначение характерных точек границы	Координаты, м		Метод определения координат характерной точки	Средняя квадратическая погрешность положения характерной точки (Mt), м	Описание обозначения точки на местности (при наличии)
	X	Y			
1	2	3	4	5	6
н1	529138,86	1323282,78	геодезический метод	0,20	Закрепление отсутствует
н2	529137,13	1323337,54	геодезический метод	0,20	Закрепление отсутствует
н3	529131,98	1323392,08	геодезический метод	0,20	Закрепление отсутствует
н4	529123,41	1323446,19	геодезический метод	0,20	Закрепление отсутствует
н5	529111,46	1323499,66	геодезический метод	0,20	Закрепление отсутствует
н6	529096,17	1323552,27	геодезический метод	0,20	Закрепление отсутствует
н7	529077,61	1323603,82	геодезический метод	0,20	Закрепление отсутствует
н8	529055,86	1323654,10	геодезический метод	0,20	Закрепление отсутствует
н9	529030,98	1323702,92	геодезический метод	0,20	Закрепление отсутствует
н10	529003,09	1323750,07	геодезический метод	0,20	Закрепление отсутствует
н11	528972,30	1323795,39	геодезический метод	0,20	Закрепление отсутствует
н12	528938,72	1323838,68	геодезический метод	0,20	Закрепление отсутствует
н13	528902,49	1323879,77	геодезический метод	0,20	Закрепление отсутствует
н14	528863,75	1323918,51	геодезический метод	0,20	Закрепление отсутствует
н15	528822,65	1323954,74	геодезический метод	0,20	Закрепление отсутствует
н16	528779,36	1323988,32	геодезический метод	0,20	Закрепление отсутствует
н17	528734,05	1324019,12	геодезический метод	0,20	Закрепление отсутствует
н18	528686,89	1324047,01	геодезический метод	0,20	Закрепление отсутствует
н19	528638,08	1324071,88	геодезический метод	0,20	Закрепление отсутствует
н20	528587,80	1324093,64	геодезический метод	0,20	Закрепление отсутствует
н21	528536,25	1324112,19	геодезический метод	0,20	Закрепление отсутствует
н22	528483,64	1324127,48	геодезический метод	0,20	Закрепление отсутствует
н23	528430,17	1324139,43	геодезический метод	0,20	Закрепление отсутствует
н24	528376,06	1324148,00	геодезический метод	0,20	Закрепление отсутствует

н25	528321,52	1324153,16	геодезический метод	0,20	Закрепление отсутствует
н26	528266,76	1324154,88	геодезический метод	0,20	Закрепление отсутствует
н27	528212,00	1324153,16	геодезический метод	0,20	Закрепление отсутствует
н28	528157,45	1324148,00	геодезический метод	0,20	Закрепление отсутствует
н29	528103,34	1324139,43	геодезический метод	0,20	Закрепление отсутствует
н30	528049,87	1324127,48	геодезический метод	0,20	Закрепление отсутствует
н31	527997,26	1324112,19	геодезический метод	0,20	Закрепление отсутствует
н32	527945,71	1324093,64	геодезический метод	0,20	Закрепление отсутствует
н33	527895,43	1324071,88	геодезический метод	0,20	Закрепление отсутствует
н34	527846,62	1324047,01	геодезический метод	0,20	Закрепление отсутствует
н35	527799,46	1324019,12	геодезический метод	0,20	Закрепление отсутствует
н36	527754,15	1323988,32	геодезический метод	0,20	Закрепление отсутствует
н37	527710,86	1323954,74	геодезический метод	0,20	Закрепление отсутствует
н38	527669,76	1323918,51	геодезический метод	0,20	Закрепление отсутствует
н39	527631,02	1323879,77	геодезический метод	0,20	Закрепление отсутствует
н40	527594,79	1323838,68	геодезический метод	0,20	Закрепление отсутствует
н41	527561,21	1323795,39	геодезический метод	0,20	Закрепление отсутствует
н42	527530,42	1323750,07	геодезический метод	0,20	Закрепление отсутствует
н43	527502,53	1323702,92	геодезический метод	0,20	Закрепление отсутствует
н44	527477,66	1323654,10	геодезический метод	0,20	Закрепление отсутствует
н45	527455,90	1323603,82	геодезический метод	0,20	Закрепление отсутствует
н46	527437,34	1323552,27	геодезический метод	0,20	Закрепление отсутствует
н47	527422,05	1323499,66	геодезический метод	0,20	Закрепление отсутствует
н48	527410,10	1323446,19	геодезический метод	0,20	Закрепление отсутствует
н49	527401,53	1323392,08	геодезический метод	0,20	Закрепление отсутствует
н50	527396,38	1323337,54	геодезический метод	0,20	Закрепление отсутствует
н51	527394,66	1323282,78	геодезический метод	0,20	Закрепление отсутствует
н52	527396,38	1323228,02	геодезический метод	0,20	Закрепление отсутствует
н53	527401,53	1323173,48	геодезический метод	0,20	Закрепление отсутствует
н54	527410,10	1323119,36	геодезический метод	0,20	Закрепление отсутствует
н55	527422,05	1323065,90	геодезический метод	0,20	Закрепление отсутствует
н56	527437,34	1323013,28	геодезический	0,20	Закрепление отсутствует

			метод		
н57	527455,90	1322961,74	геодезический метод	0,20	Закрепление отсутствует
н58	527477,66	1322911,46	геодезический метод	0,20	Закрепление отсутствует
н59	527502,53	1322862,64	геодезический метод	0,20	Закрепление отсутствует
н60	527530,42	1322815,48	геодезический метод	0,20	Закрепление отсутствует
н61	527561,21	1322770,17	геодезический метод	0,20	Закрепление отсутствует
н62	527594,79	1322726,88	геодезический метод	0,20	Закрепление отсутствует
н63	527631,02	1322685,78	геодезический метод	0,20	Закрепление отсутствует
н64	527669,76	1322647,04	геодезический метод	0,20	Закрепление отсутствует
н65	527710,86	1322610,81	геодезический метод	0,20	Закрепление отсутствует
н66	527754,15	1322577,23	геодезический метод	0,20	Закрепление отсутствует
н67	527799,46	1322546,44	геодезический метод	0,20	Закрепление отсутствует
н68	527846,62	1322518,55	геодезический метод	0,20	Закрепление отсутствует
н69	527895,43	1322493,68	геодезический метод	0,20	Закрепление отсутствует
н70	527945,71	1322471,92	геодезический метод	0,20	Закрепление отсутствует
н71	527997,26	1322453,36	геодезический метод	0,20	Закрепление отсутствует
н72	528049,87	1322438,08	геодезический метод	0,20	Закрепление отсутствует
н73	528103,34	1322426,13	геодезический метод	0,20	Закрепление отсутствует
н74	528157,45	1322417,56	геодезический метод	0,20	Закрепление отсутствует
н75	528212,00	1322412,40	геодезический метод	0,20	Закрепление отсутствует
н76	528266,76	1322410,68	геодезический метод	0,20	Закрепление отсутствует
н77	528321,52	1322412,40	геодезический метод	0,20	Закрепление отсутствует
н78	528376,06	1322417,56	геодезический метод	0,20	Закрепление отсутствует
н79	528430,17	1322426,13	геодезический метод	0,20	Закрепление отсутствует
н80	528483,64	1322438,08	геодезический метод	0,20	Закрепление отсутствует
н81	528536,25	1322453,36	геодезический метод	0,20	Закрепление отсутствует
н82	528587,80	1322471,92	геодезический метод	0,20	Закрепление отсутствует
н83	528638,08	1322493,68	геодезический метод	0,20	Закрепление отсутствует
н84	528686,89	1322518,55	геодезический метод	0,20	Закрепление отсутствует
н85	528734,05	1322546,44	геодезический метод	0,20	Закрепление отсутствует
н86	528779,36	1322577,23	геодезический метод	0,20	Закрепление отсутствует
н87	528822,65	1322610,81	геодезический метод	0,20	Закрепление отсутствует

н88	528863,75	1322647,04	геодезический метод	0,20	Закрепление отсутствует
н89	528902,49	1322685,78	геодезический метод	0,20	Закрепление отсутствует
н90	528938,72	1322726,88	геодезический метод	0,20	Закрепление отсутствует
н91	528972,30	1322770,17	геодезический метод	0,20	Закрепление отсутствует
н92	529003,09	1322815,48	геодезический метод	0,20	Закрепление отсутствует
н93	529030,98	1322862,64	геодезический метод	0,20	Закрепление отсутствует
н94	529055,86	1322911,46	геодезический метод	0,20	Закрепление отсутствует
н95	529077,61	1322961,74	геодезический метод	0,20	Закрепление отсутствует
н96	529096,17	1323013,28	геодезический метод	0,20	Закрепление отсутствует
н97	529111,46	1323065,90	геодезический метод	0,20	Закрепление отсутствует
н98	529123,41	1323119,36	геодезический метод	0,20	Закрепление отсутствует
н99	529131,98	1323173,48	геодезический метод	0,20	Закрепление отсутствует
н100	529137,13	1323228,02	геодезический метод	0,20	Закрепление отсутствует
н1	529138,86	1323282,78	геодезический метод	0,20	Закрепление отсутствует

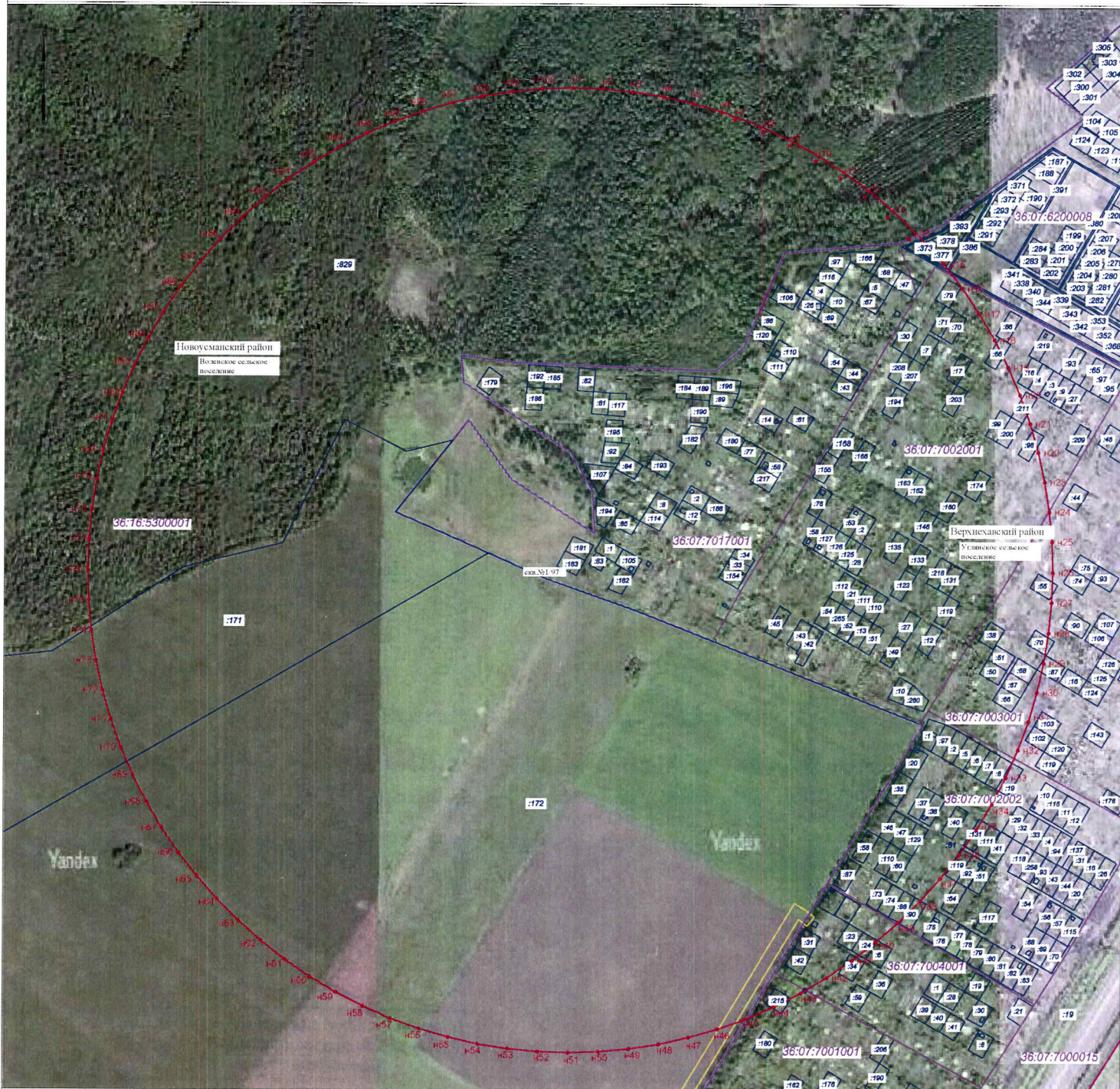
3. Сведения о характерных точках части (частей) границы объекта

Обозначение характерных точек части границы	Координаты, м		Метод определения координат характерной точки	Средняя квадратическая погрешность положения характерной точки (M _t), м	Описание обозначения точки на местности (при наличии)
	X	Y			
1	2	3	4	5	6
Часть № -					
-	-	-	-	-	-

ОПИСАНИЕ МЕСТОПОЛОЖЕНИЯ ГРАНИЦ

Зона санитарной охраны (3 пояс) одной существующей водозаборной скважины с водопроводными сооружениями для питьевого, хозяйственно-бытового водоснабжения СНТ «Ветеран-Л» по адресу: Воронежская область, Верхнехавский район, с. Углянец

План границ объекта



Масштаб 1:5000

Условные обозначения:

- действующая скважина для питьевого, хозяйственно-бытового и технического водоснабжения
- граница зоны санитарной охраны (3 пояс)
- 36.07.7017001 - номер кадастрового квартала
- граница кадастрового квартала
- :183 - кадастровый номер земельного участка
- граница земельного участка по данным ЕГРН
- *н1 - поворотные точки оны санитарной охраны (3 пояс)
- граница зоны с особыми условиями использования
- граница сельских поселений
- граница муниципального района

Подпись:  Ю.Артамонов
22 июля 2019г.