

**Управление по охране объектов культурного наследия
Воронежской области**

П Р И К А З

11 ноября 2019 г.

№ 71-01-07/279

Воронеж

**Об утверждении границ территории объекта культурного наследия
регионального значения «Больница психиатрическая губернская»,
расположенного по адресу: Воронежская область, Хохольский район,
п. Орловка, ул. Центральная, 16**

В соответствии с Федеральным законом от 25 июня 2002 года № 73-ФЗ «Об объектах культурного наследия (памятниках истории и культуры) народов Российской Федерации», Законом Воронежской области от 05.05.2015 № 46-ОЗ «Об особенностях правового регулирования отношений, связанных с сохранением, использованием, популяризацией и государственной охраной объектов культурного наследия на территории Воронежской области», Положением об управлении по охране объектов культурного наследия Воронежской области, утвержденным постановлением правительства Воронежской области от 13.04.2015 № 275, в целях государственной охраны объектов культурного наследия (памятников истории и культуры)

п р и к а з ы в а ю:

1. Утвердить прилагаемые границы территории объекта культурного наследия регионального значения «Больница психиатрическая губернская», расположенного по адресу: Воронежская область, Хохольский район, п. Орловка, ул. Центральная, 16.

2. Контроль за исполнением настоящего приказа возложить на заместителя руководителя Ивкович М.М.

Руководитель управления

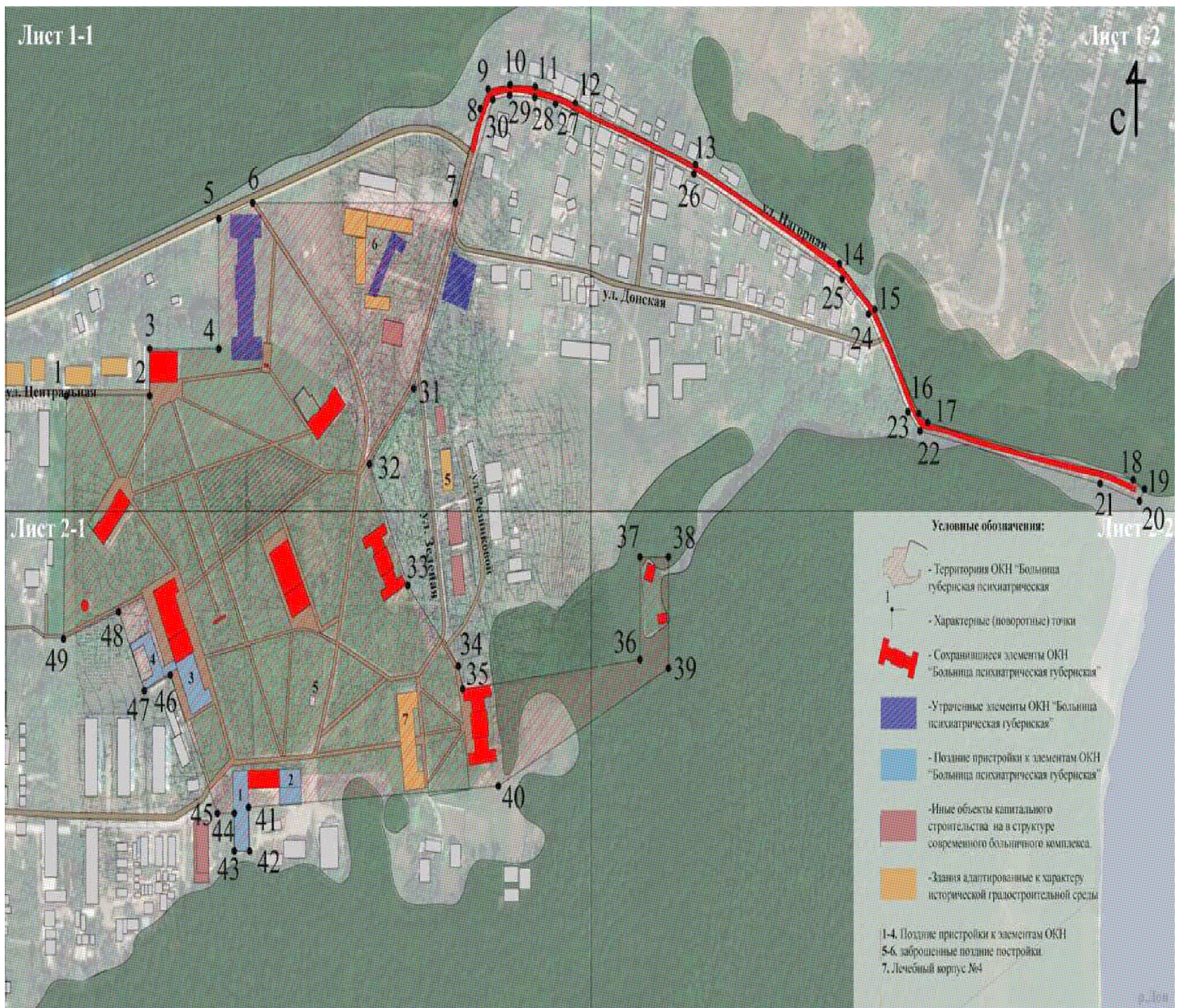
В.А. Перцев

Утверждены
приказом управления по охране
объектов культурного наследия
Воронежской области
от 11.11.2019 № 71-01-07/279

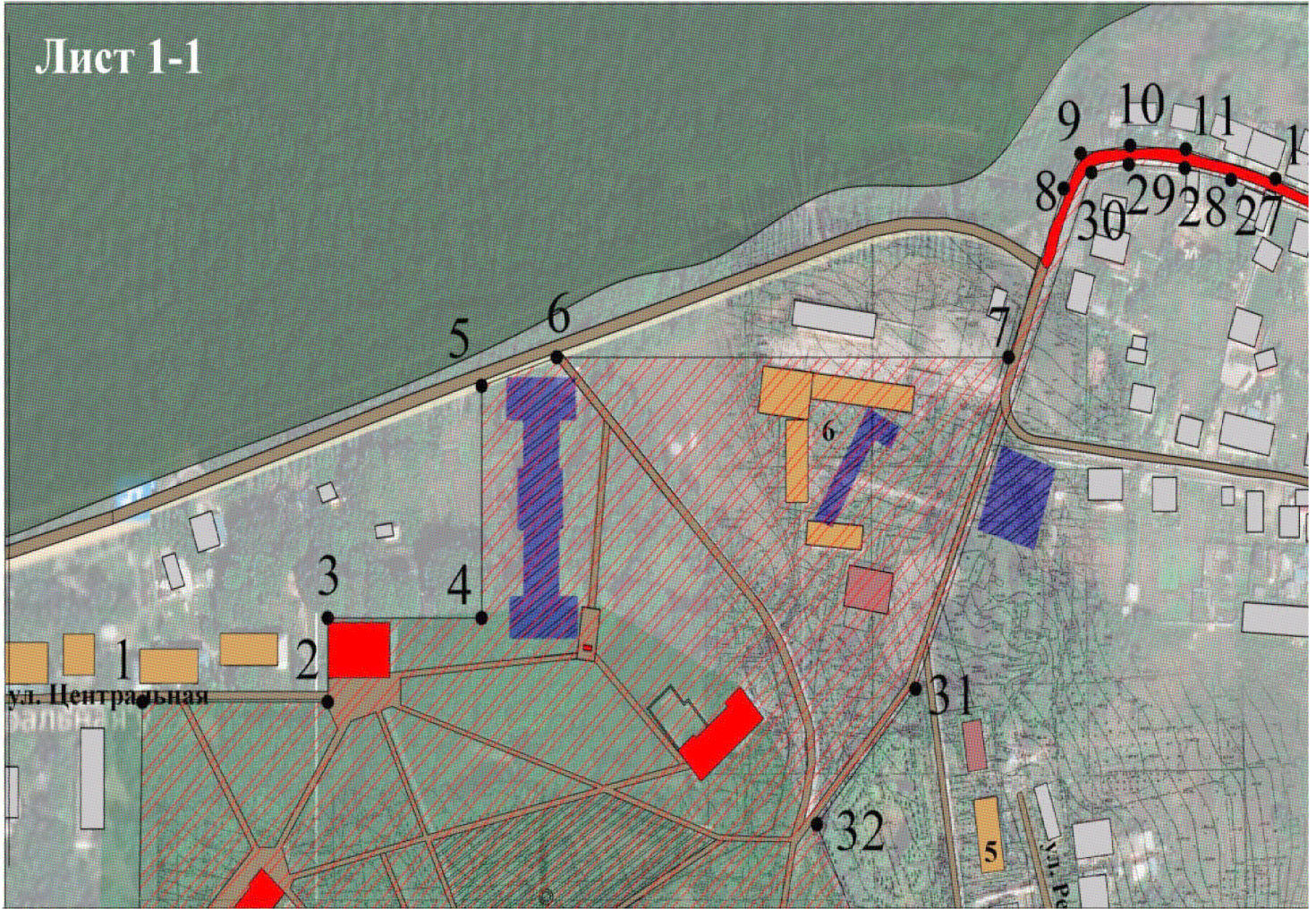
Границы территории объекта культурного наследия регионального значения «Больница психиатрическая губернская», расположенного по адресу: Воронежская область, Хохольский район, п. Орловка, ул. Центральная, 16

1. Графическое описание местоположения границ территории объекта культурного наследия

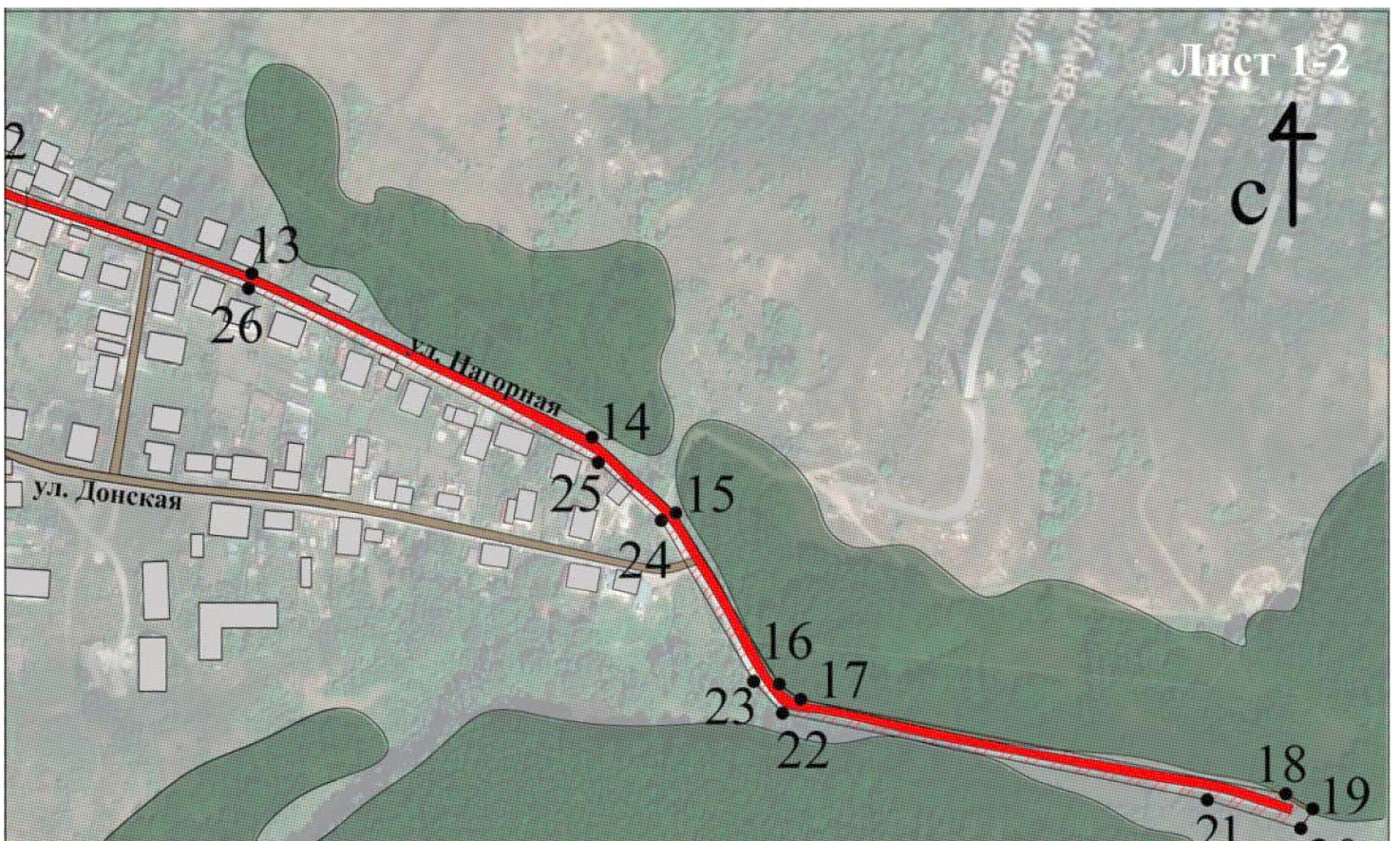
Схема расположения листов



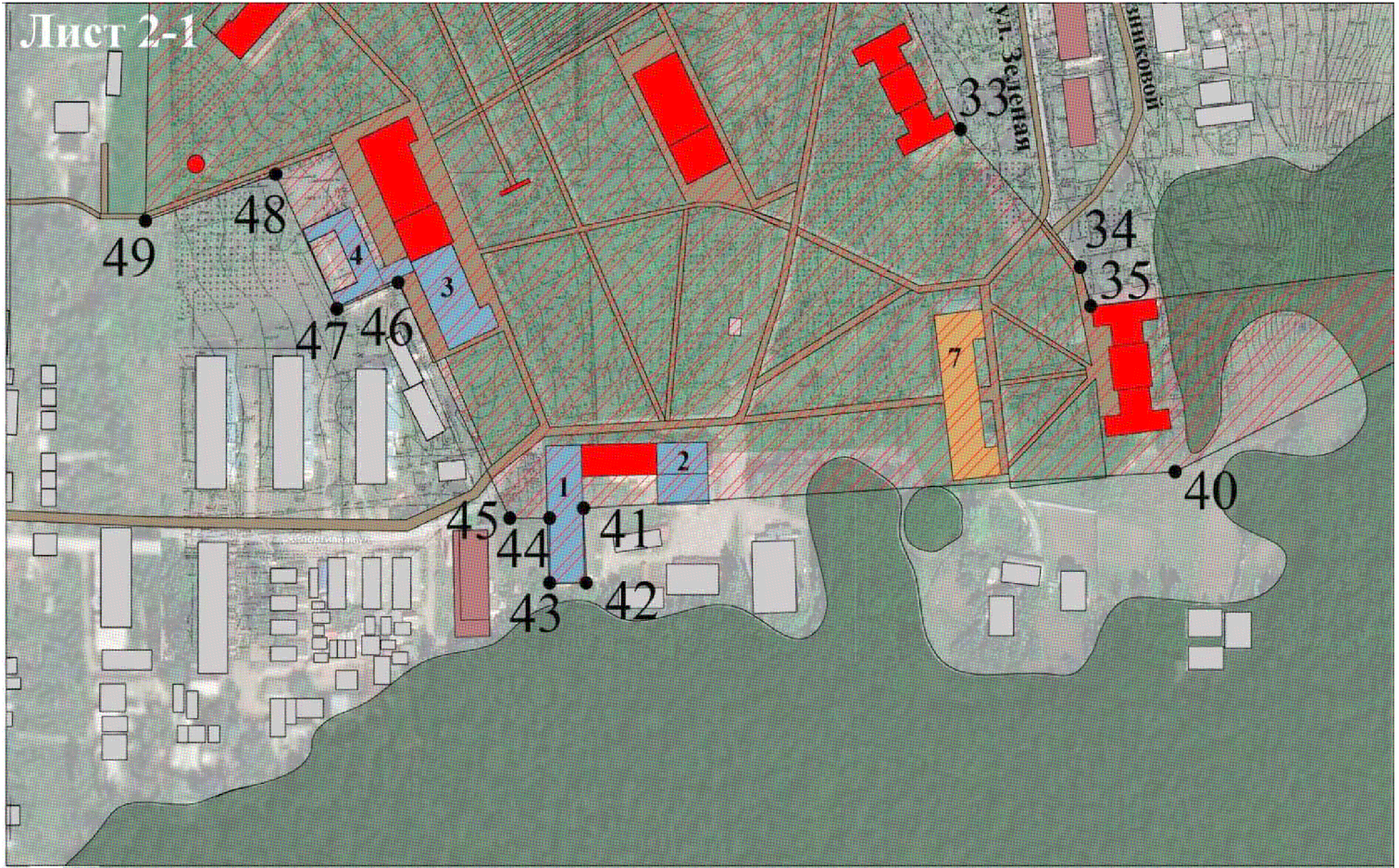
Лист 1-1



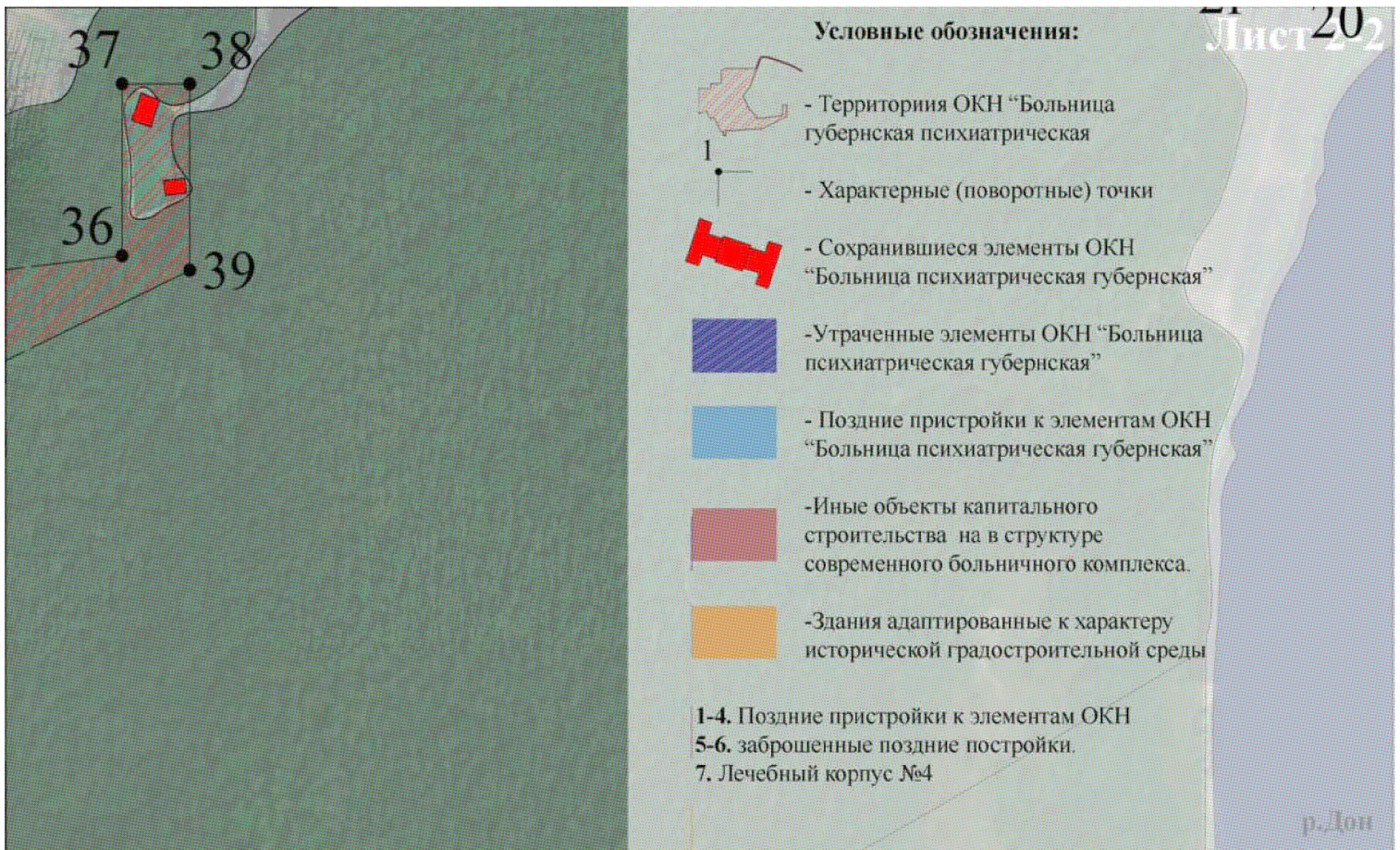
Лист 1-2



Лист 2-1



Лист 2-2



2. Координаты поворотных (характерных) точек границ территории объекта культурного наследия

Обозначение (номер) характерной точки	Координаты характерных точек в МСК 36	
	X, м	Y, м
1	506759.24	1285593.56
2	506759.24	1285682.85
3	506794.24	1285682.85
4	506794.24	1285756.99
5	506891.04	1285756.99
6	506902.95	1285793.13
7	506902.95	1286015.42
8	506971.75	1286045.50
9	506980.03	1286050.76
10	506988.40	1286069.42
11	506986.92	1286096.28
12	506977.34	1286139.47
13	506928.64	1286268.06
14	506853.51	1286420.18
15	506820.39	1286459.51
16	506746.07	1286507.46
17	506730.01	1286518.35
18	506681.98	1286735.31
19	506678.98	1286747.12
20	506668.39	1286744.40
21	506680.81	1286702.10
22	506723.32	1286514.15
23	506747.28	1286495.96
24	506816.41	1286453.42
25	506842.50	1286423.54
26	506922.03	1286266.52
27	506975.18	1286118.13
28	506979.41	1286095.82
29	506979.91	1286068.83
30	506970.04	1286052.78
31	506764.69	1285965.98
32	506708.24	1285918.49
33	506617.68	1285959.59
34	506557.44	1286013.84
35	506540.45	1286018.53
36	506562.37	1286208.60
37	506628.87	1286208.60
38	506628.87	1286239.25
39	506556.01	1286239.25
40	506468.15	1286056.71

41	506452.27	1285782.52
42	506413.53	1285783.72
43	506413.53	1285766.22
44	506447.86	1285766.22
45	506447.86	1285755.48
46	506550.79	1285704.92
47	506539.37	1285677.18
48	506598.07	1285649.44
49	506577.69	1285590.44

3. Режим использования территории объекта культурного наследия

Разрешается:

Ведение хозяйственной деятельности, не противоречащей требованиям обеспечения сохранности объекта культурного наследия и позволяющей обеспечить функционирование объекта культурного наследия в современных условиях, в том числе:

- проведение работ по сохранению объекта культурного наследия (в соответствии с требованиями действующего законодательства в сфере сохранения объектов культурного наследия) без изменения его подлинных особенностей и историко-культурных характеристик, составляющих предметы охраны, на основании проектной документации, выполненной, согласованной и утвержденной в порядке, установленном действующим законодательством;

- проведение работ по выявлению и воссозданию утраченных исторических построек на основе историко-архитектурных, историко-градостроительных, архивных и археологических исследований, в установленном законодательством порядке;

- проведение работ по сохранению существующих и восстановлению утраченных элементов историко-культурного ландшафта и элементов планировки территории, на основе историко-архитектурных, историко-градостроительных, архивных и археологических исследований в установленном законодательством порядке;

- проведение работ по озеленению, благоустройству территории, проводимых, в том числе, с применением методов реставрации, направленных на формирование наиболее близкого к историческому контексту восприятия объектов культурного наследия;

- проведение работ по обеспечению функционирования объекта культурного наследия, по поддержанию его функциональной инфраструктуры, не нарушающих его целостности;

- проведение земляных работ, за исключением работ по посадке деревьев, кустарника при условии обеспечения сохранности объектов археологического наследия в установленном законодательством порядке;

- прокладка, ремонт, реконструкция подземных инженерных коммуникаций, необходимых для сохранения и функционирования объектов

- культурного наследия, с последующей рекультивацией нарушенных участков;
- модернизация внешних инженерных сетей, не создающая угрозу повреждения особенностей, составляющих предметы охраны объекта культурного наследия, или повреждения, разрушения или уничтожения объекта;
 - реконструкция и ремонт полотна дорожных проездов без расширения проезжей части;
 - проведение мероприятий, направленных на обеспечение пожарной и экологической безопасности объекта культурного наследия;
 - размещение на территории объекта культурного наследия информационных стендов, памятников, памятных знаков, иной историко-культурной информации;
 - устройство архитектурной подсветки зданий и территории объекта культурного наследия.

Запрещается:

- изменение исторической планировочной структуры;
- строительство, не связанное с восстановлением утраченных исторических построек, за исключением временных построек, необходимых для проведения реставрационных работ;
- деятельность, ведущая к разрушению, искажению внешнего облика элементов и объекта культурного наследия, и создающая угрозу их повреждения, разрушения или уничтожения;
- возведение ограждений выше 1,5 м, любых «глухих» ограждений;
- благоустройство, негативно влияющее на восстановление исторического облика территории;
- самовольная посадка и вырубка деревьев, уничтожение травяного покрова;
- проведение земляных работ, за исключением указанных как разрешенные, без обеспечения сохранности объектов археологического наследия в установленном законодательством порядке;
- динамическое воздействие на грунты в зоне их взаимодействия с объектами культурного наследия и производство работ различного типа, создающее разрушающие вибрационные нагрузки;
- установка на фасадах, крышах объектов культурного наследия средств технического обеспечения;
- установка рекламных конструкций, за исключением рекламных конструкций, разрешенных в соответствии с пунктом 3 статьи 35.1 Федерального закона от 25 июня 2002 года № 73-ФЗ «Об объектах культурного наследия (памятниках истории и культуры) народов Российской Федерации»;
- прокладка наземных и воздушных инженерных сетей, кроме временных, необходимых для проведения реставрационных работ.

Особые требования для парковой территории объекта культурного наследия

Разрешается:

- проведение работ, направленных на сохранение парка, в том числе сохранение и воссоздание элементов исторического паркового ландшафта, исторических трасс аллей, тропинок, дорожек;
- восстановление характерных параметров исторического ландшафта – характерного соотношения открытых и закрытых пространств, насаждений традиционных пород, формирующих виды и панорамы контуров парка, на основании проектов, выполненных и согласованных в установленном порядке;
- восстановление парковых и садовых посадок по историческим описаниям, сохранившимся элементам, на основе историко-культурных, дендрологических, таксационных и иных исследований;
- проведение работ по озеленению, регулированию и санации зеленых насаждений в целях обеспечения визуального восприятия планировочной композиции парка, нейтрализация дисгармоничного озеленения, сохранение ценных пород деревьев, проведение лечебно-оздоровительных работ по старовозрастным деревьям, расчистка парковых насаждений от самосевных сорных древесных растений на основании проектов, выполненных, согласованных и утвержденных в установленном порядке.

Запрещается:

- рубка старовозрастных деревьев, кроме мероприятий, предусмотренных специальными проектами санации;
- самовольная, без специальных проектов, посадка деревьев и кустарника;
- уничтожение травяного покрова;
- устройство сплошных оград и заборов отдельных участков парка;
- захламливание территории, загрязнение почв, нарушение почвенного покрова.

Требования к объектам капитального строительства (здания, строения, инженерные сооружения), не представляющих историко-культурной ценности, расположенным на территории объекта культурного наследия

Разрешается:

- ремонт, реконструкция без увеличения габаритов объектов капитального строительства, не представляющих историко-культурной ценности: поздние пристройки к элементам объекта культурного наследия и постройки на территории больницы (на схеме 1-7);
- снос объектов капитального и некапитального строительства, не представляющих историко-культурной ценности: поздние пристройки к элементам объекта культурного наследия и постройки на территории больницы (на схеме 1-7);
- при ремонте зданий и сооружений, не представляющих историко-

культурной ценности, снижение их диссонирующего влияния путем использования в отделке фасадов натуральных отделочных материалов с применением неярких (пастельных) оттенков, применение декоративных деталей, отвечающих историческим характеристикам архитектурного комплекса больницы;

- ограниченное новое строительство сооружений инженерной инфраструктуры (электрики, газа, водоснабжения и водоотведения, связи), необходимой для современного функционирования объекта культурного наследия, при условии наличия согласованного в установленном порядке обязательного раздела об обеспечении сохранности объекта культурного наследия в проектной документации или проекта обеспечения сохранности объекта культурного наследия, включающего оценку воздействия размещения таких объектов на объект культурного наследия, его элементы.

Запрещается:

- при ремонте и реконструкции зданий, не представляющих историко-культурной ценности, использование активных цветовых решений в отделке фасадов, кровельном покрытии, применение сайдинга и искусственных материалов в отделке фасадов;

- использование активных цветовых решений в отделке фасадов зданий и сооружений инженерной и транспортной инфраструктуры.