



ДЕПАРТАМЕНТ
ИМУЩЕСТВЕННЫХ И ЗЕМЕЛЬНЫХ ОТНОШЕНИЙ
ВОРОНЕЖСКОЙ ОБЛАСТИ

Правовое управление правительства
Воронежской области

ЗАРЕГИСТРИРОВАНО

« 07 » 06 2019 г.

Регистрационный номер № 599

№ 1343

ПРИКАЗ

30.05.2019

Воронеж

Об утверждении схемы размещения рекламных конструкций на территории городского округа город Воронеж

В соответствии с частью 5.8 статьи 19 Федерального закона от 13.03.2006 № 38-ФЗ «О рекламе», Законом Воронежской области от 30.12.2014 № 217-ОЗ «О перераспределении отдельных полномочий органов местного самоуправления городского округа город Воронеж и исполнительных органов государственной власти Воронежской области», постановлением правительства Воронежской области от 08.05.2009 № 365 «Об утверждении Положения о департаменте имущественных и земельных отношений Воронежской области», приказом департамента имущественных и земельных отношений Воронежской области от 26.04.2019 № 1030 «О Порядке утверждения схемы размещения рекламных конструкций на территории городского округа город Воронеж»

п р и к а з ы в а ю:

1. Предварительно согласовать прилагаемую схему размещения рекламных конструкций на территории городского округа город Воронеж для участка территории: улица Олеко Дундича.

2. Утвердить прилагаемую схему размещения рекламных конструкций на территории городского округа город Воронеж для участка территории: улица Олеко Дундича.

3. Отделу аналитической и административной работы (Ишутин) обеспечить размещение настоящего приказа на официальном сайте департамента имущественных и земельных отношений Воронежской области.

4. Отделу документационного обеспечения и кадровой работы (Пантелеева) обеспечить официальное опубликование настоящего приказа в информационной системе «Портал Воронежской области в сети Интернет».

5. Контроль за исполнением настоящего приказа возложить на заместителя руководителя департамента имущественных и земельных отношений Воронежской области Масько А.В.

Руководитель департамента



С.В. Юсупов

УТВЕРЖДЕНА
приказом департамента
имущественных и земельных
отношений Воронежской области
от 30.05.2019 № 1343

**СХЕМА
РАЗМЕЩЕНИЯ РЕКЛАМНЫХ КОНСТРУКЦИЙ
НА ТЕРРИТОРИИ ГОРОДСКОГО ОКРУГА ГОРОД ВОРОНЕЖ
ДЛЯ УЧАСТКА ТЕРРИТОРИИ: УЛИЦА ОЛЕКО ДУНДИЧА**

1. Текстовая часть к схеме размещения рекламных конструкций на территории городского округа город Воронеж – Приложение №1.
2. Схема размещения рекламных конструкций на территории городского округа город Воронеж для участка территории: улица Олеко Дундича – Приложение № 2.

Приложение № 1

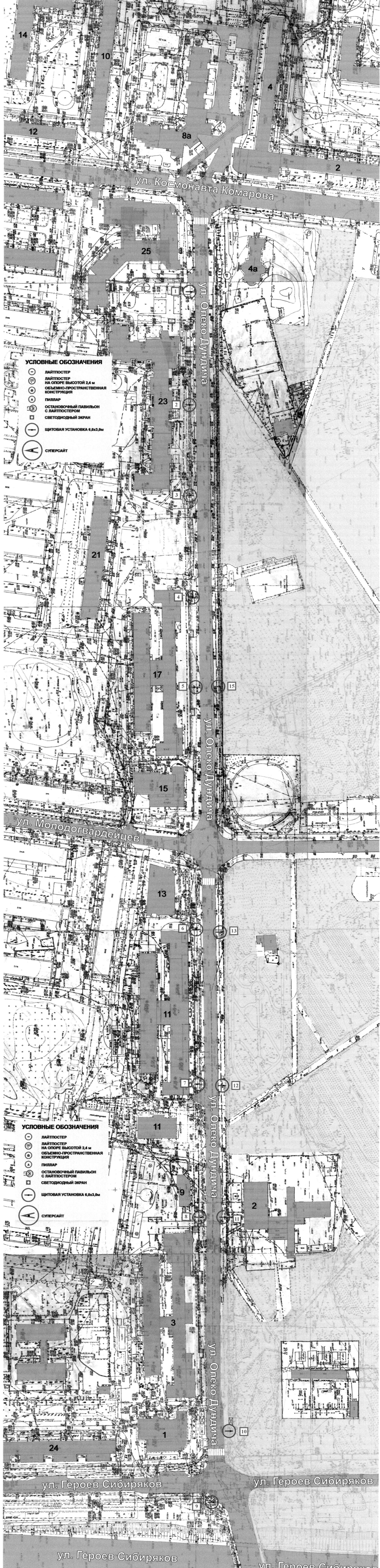
к схеме размещения рекламных конструкций
на территории городского округа Воронеж
для участка территории: улица Олеко Дундича

**ТЕКСТОВАЯ ЧАСТЬ К СХЕМЕ РАЗМЕЩЕНИЯ РЕКЛАМНЫХ КОНСТРУКЦИЙ
НА ТЕРРИТОРИИ ГОРОДСКОГО ОКРУГА ГОРОД ВОРОНЕЖ**

№ п/п	№ на схеме участка	Адрес размещения	Тип рекламной конструкции	Вид рекламной конструкции	Площадь одного информационного поля, кв. м.	Количество информационных полей	Высота опоры, м
1	2	3	4	5	6	7	8
улица Олеко Дундича							
1	1	ул. О. Дундича, д. 25	отдельно стоящая рекламная конструкция на земельном участке	щитовая установка 6,0 x 3,0 м	18,0	2	4,5
2	2	ул. О. Дундича, д. 23	отдельно стоящая рекламная конструкция на земельном участке	щитовая установка 6,0 x 3,0 м	18,0	2	4,5
3	3	ул. О. Дундича, д. 23	отдельно стоящая рекламная конструкция на земельном участке	щитовая установка 6,0 x 3,0 м	18,0	2	4,5
4	4	ул. О. Дундича, д. 17	отдельно стоящая рекламная конструкция на земельном участке	щитовая установка 6,0 x 3,0 м	18,0	2	4,5
5	5	ул. О. Дундича, д. 17	отдельно стоящая рекламная конструкция на земельном участке	щитовая установка 6,0 x 3,0 м	18,0	2	4,5
6	6	ул. О. Дундича, д. 11	отдельно стоящая рекламная конструкция на земельном участке	щитовая установка 6,0 x 3,0 м	18,0	2	4,5
7	7	ул. О. Дундича, д. 11	отдельно стоящая рекламная конструкция на земельном участке	щитовая установка 6,0 x 3,0 м	18,0	2	4,5

8	8	ул. О. Дундича, д. 3	конструкция на земельном участке отдельно стоящая рекламная конструкция на земельном участке	щитовая установка 6,0 x 3,0 м	18,0	2	4,5
9	9	ул. О. Дундича, путепровод	отдельно стоящая рекламная конструкция на земельном участке	щитовая установка 6,0 x 3,0 м	18,0	2	4,5
10	10	ул. О. Дундича, напротив д. 1	отдельно стоящая рекламная конструкция на земельном участке	щитовая установка 6,0 x 3,0 м	18,0	2	4,5
11	11	ул. О. Дундича, парк «Танаис»	отдельно стоящая рекламная конструкция на земельном участке	щитовая установка 6,0 x 3,0 м	18,0	2	4,5
12	12	ул. О. Дундича, парк «Танаис», напротив д. 11	отдельно стоящая рекламная конструкция на земельном участке	щитовая установка 6,0 x 3,0 м	18,0	2	4,5
13	13	ул. О. Дундича, парк «Танаис», напротив д. 11	отдельно стоящая рекламная конструкция на земельном участке	щитовая установка 6,0 x 3,0 м	18,0	2	4,5
14	15	ул. О. Дундича, напротив д. 17	отдельно стоящая рекламная конструкция на земельном участке	щитовая установка 6,0 x 3,0 м	18,0	2	4,5

СХЕМА РАЗМЕЩЕНИЯ РЕКЛАМНЫХ КОНСТРУКЦИЙ НА ТЕРРИТОРИИ ГОРОДСКОГО ОКРУГА ГОРОД ВОРОНЕЖ ДЛЯ УЧАСТКА ТЕРРИТОРИИ: улица Олеко Дундича М 1:1000



S.Y.